



# PROGRAMA ANUAL D'ACTUACIÓ I FINANÇAMENT

## EXERCICI

# 2021

SAB-URBÀ SL  
EMPRESA MUNICIPAL





## EXERCICI 2021 PROGRAMA ANUAL D'ACTUACIÓ I FINANÇAMENT

El programa d'actuacions a desenvolupar per l'empresa municipal SAB-URBÀ SL durant el proper exercici, inclou les actuacions iniciades durant els exercicis anteriors i les que es puguin incorporar durant el 2021, segons encàrrecs de l'Ajuntament de Sant Andreu de la Barca.

L'objectiu d'aquest programa d'actuacions, no és altre que desenvolupar els encàrrecs que l'Ajuntament faci a l'empresa municipal SAB-URBÀ, SL, en ordre a optimitzar els recursos municipals.

L'Ajuntament de Sant Andreu de la Barca, efectua a l'empresa municipal SAB-URBÀ, SL, l'encomana de gestió per a la seva l'execució, d'acord amb l'objecte social recollit en l'article tercer del seus estatuts, que entre d'altres, comporta la realització de les següents finalitats:

PRIMER.- Utilització i gestió dels bens, tant demaniais com patrimonials, que l'Ajuntament li encomani, i en el seu cas, la gestió i explotació dels serveis que sobre els mateixos es puguin establir, implantar i prestar.

SEGON.- Dotació de serveis i equipaments; promoció, gestió i execució d'obres d'infraestructura, en el terme municipal i en àrees o llocs concrets que l'Ajuntament assenyali. L'execució d'obres i instal·lacions per a particulars sempre que sigui a petició de l'interessat i siguin necessàries per a connectar les propietats privades amb les obres i instal·lacions públiques o que incideixin al domini públic.

TERCER.- Elaboració, promoció i execució de plans, programes, projectes i estudis, en l'àmbit dels serveis, d'acord amb les necessitats municipals.

QUART.- Gestió, promoció i explotació d'equipaments o serveis municipals.

CINQUÈ.- Administració, arrendament o venda de tota classe d'immobles construïts o adquirits, bé en la seva totalitat o bé per entitats individualitzades.



### Justificació del programa d'actuació i finançament

L'exercici 2021, com ha estat el present any 2020, restarà condicionat a l'evolució de la pandèmia per la COVID19. La incertesa per quan arribarà el retorn a l'activitat social i econòmica amb una certa normalitat, condiciona qualsevol previsió a curt termini.

És evident que els efectes que ha deixat l'actual situació, no dibuixa un escenari favorable, que requerirà decisions que vaguin modelant la prestació dels serveis i d'una gestió eficient dels recursos disponibles.

El pressupost per l'any 2021, s'ha elaborat com si la situació estigues amb normalitat, per poder tenir la visió real dels diferents serveis que presta l'empresa, dels seus costos i de la dimensió de social que representen quant a la població que els utilitza.

En aquest conjunt de serveis, l'esport, que és la principal activitat que du a terme l'empresa, ha estat el més afectat amb una pèrdua de clients molt important, que requerirà finançament addicional, així com de seguir utilitzant els ERTOS per reduir la càrrega de personal.

El pressupost per l'exercici del 2021 ascendeix a 3.089.389,19€, un 1,9% més que el pressupost l'inicial de 2020.

Per l'exercici 2021 l'empresa municipal SAB-URBÀ,SL, equilibra el seu pressupost i plantilla, per una part pels encàrrecs a mitjà i llarg termini que actualment gestiona la societat, per la modificació de les tarifes que afecten els serveis gestionats. En aquest cas s'han incrementat en un 1% les corresponents a esports i aparcament. Les tarifes de l'EMMMD no s'incrementen. I finalment i tal com ha succeït en 2020, per aportacions extraordinàries de l'Ajuntament.

D'aquests 3.0389.389,19€, el 86,28% ho produiria en condicions normals SAB-URBÀ, amb els recursos propis, i la resta ( un 13,72%) serien



aportacions de l'Ajuntament als serveis gestionats. La previsió és que els serveis d'esports requeriran per segons any consecutiu de finançament municipal, aspecte que no es donava des de l'any 2011.



Tots els encàrrecs han estat revisats per garantir la viabilitat del servei sense generar desequilibris a l'empresa municipal. En aquest aspecte, destacar l'actualització de l'aportació per a l'Escola de Música.

Restarà pendent l'encàrrec de la gestió dels pisos socials, que amb la reestructuració de l'oficina de l'habitatge, és molt probable que durant l'any 2021 es suspengui i passi a ser gestionat directament per l'oficina mencionada. Això també afectaria el personal assignat a aquestes tasques, que el dia d'avui és de dedicació total per les necessitats socials d'aquest àmbit de l'habitatge.

Els serveis esportius municipals que representen la part més important del pressupost, ja no sols per la quantia pressupostaria, sinó també per la plantilla adscrita a aquest servei.

Des del tancament el passat 14 de març de 2020 i les posteriors condicions de prestació del servei, així com les últimes mesures aplicades en l'àmbit esportiu, com d'altres àmbits econòmics, ha generat una reducció molt important de la seva activitat i consegüentment de clients.

El servei va adoptar mesures excepcionals de seguretat en tots els àmbits del servei, per transmetre confiança als usuaris. Però tot l'esforç, tant de recursos humans com materials, no han estat suficients per frenar les baixes.

Des de l'inici de la pandèmia, el servei ha perdut 1.894 abonats, deixant el cens en la xifra més baixa de l'última dècada. Però no només ha afectat aquest àmbit sinó també els serveis de piscina i activitats d'estiu, activitats extraescolars, etc, provocant una situació de total inviabilitat, donat que els costos estructurals es mantenen pràcticament igual.

Dades a 30-11-2020





Aquest és l'escenari, que de la data actual fins a final d'any encara pot empitjorar, si la situació que recull el Pla d'obertura progressiva d'activitats (Full de ruta per la revisió de la intensitat de les mesures adoptades amb motiu de la segona onada epidèmica de SARSCoV-2 a Catalunya) de data 16 de novembre de 2020, no millora.

En aquesta situació i tal com ja s'ha dut a terme per aquest final de 2020, l'Ajuntament haurà de disposar de fons addicionals (transferències de capital) per poder prestar el servei, en tota la seva extensió (oci, salut, educatiu i esport federat), fins a la recuperació adient del cens d'abonats i serveis, que durant el 2021 es preveu que millori amb el pla de vacunació previst per a tota la població.

Amb aquest escenari, la previsió d'ingressos del servei d'esports és una realitat canviant que tindrà la següent previsió:

- 1.- Un càlcul d'ingressos del servei amb l'actual cens i de la contractació que es produeix al mateix.
- 2.- Una projecció anual de recuperació d'abonats amb diversos escenaris que poden donar-se durant l'any 2021.
- 3.- Les aportacions de l'Ajuntament pels diferents programes d'esport, salut i oci.

L'abonament al servei de les instal·lacions esportives que en els darrers anys portava una trajectòria de "record" ha caigut de forma alarmant, amb una pèrdua que supera el 37%.

Per la situació de pandèmia, la facturació per quotes d'abonats té una previsió de 1.676.790,13€, determinada per les diferents projeccions que es poden donar en funció de l'evolució de la pandèmia. Esperant que durant la segona part de l'any 2021 puguem recuperar una certa normalitat en la vida quotidiana, i per tant el retorn a l'activitat físicoesportiva.

En el mateix sentit de normalitat, l'Ajuntament aportarà les transferències pels diferents programes que es van desenvolupant de forma habitual per les diferents regidories i que aquest exercici tindran una aportació total de 423.834,80€.

Serveis esportius	25.032,62 €
Escola de música	217.000,00 €
Centre obert	70.000,00 €
Espai Jove i aules	15.500,00 €
Transport adaptat	84.000,00 €



Finques	5.296,18 €
Casal tecnològic	7.000,00 €

L'empresa municipal SAB-URBÀ,SL, ha donat suport tècnic i administratiu a la Regidoria d'Esports de forma eficient en la implantació de les polítiques esportives de la ciutat. Aquest suport té diversos escenaris:

- Gestió de les competicions i entrenaments de les diferents entitats.
- Gestió del suport logístic per esdeveniments puntuals de les entitats.
- Gestió de tot l'esport escolar.
- Organització d'esdeveniments i actes municipals de l'àmbit d'esports.
- Suport administratiu i assessorament en la tramitació de les subvencions.

Tots els recursos (econòmics i RRHH) que SAB-URBÀ destina a la gestió de la regidoria d'esports, provenen de l'explotació del servei de les IEM.

El segon gran bloc, es la gestió de l'Escola de Música i Dansa, amb una progressió d'alumnes inscrits que havia superat els 300, i què per la situació del COVID19, també s'ha vist afectada, tot i que en menor incidència, amb una reducció d'alumnes. Actualment l'alumnat és de 278, xifra molt satisfactòria per les condicions actuals de la prestació del servei, que pràcticament des de l'inici del curs 20/21 s'està duent a terme de forma telemàtica quan la norma així ho requereix. Per l'inici del curs es van ampliar els espais de classe al recinte del teatre per garantir una millor seguretat en vers al COVID19.

Quant a l'encàrrec del transport adaptat, no es preveu cap modificació sobre el servei actual.

Així mateix, de l'aparcament del Parc Vall Palau, no es preveu cap modificació i el servei continua estant al 100% d'ocupació.

Pel que respecte a personal, per les retribucions del mateix s'ha recollit una partida per l'increment salarial fitxat pel personal del sector públic del 0,9%.

La plantilla s'ha reduït per baixes voluntàries en l'àmbit del monitoratge. Les places no s'han cobert perquè les jornades s'han

## SIGNATURES

1.- Xavier Padilla Barrachina - DNI 35059926Z (SIG) - 15/12/2020 - Gerent de l'empresa municipal SAB-URBÀ SL

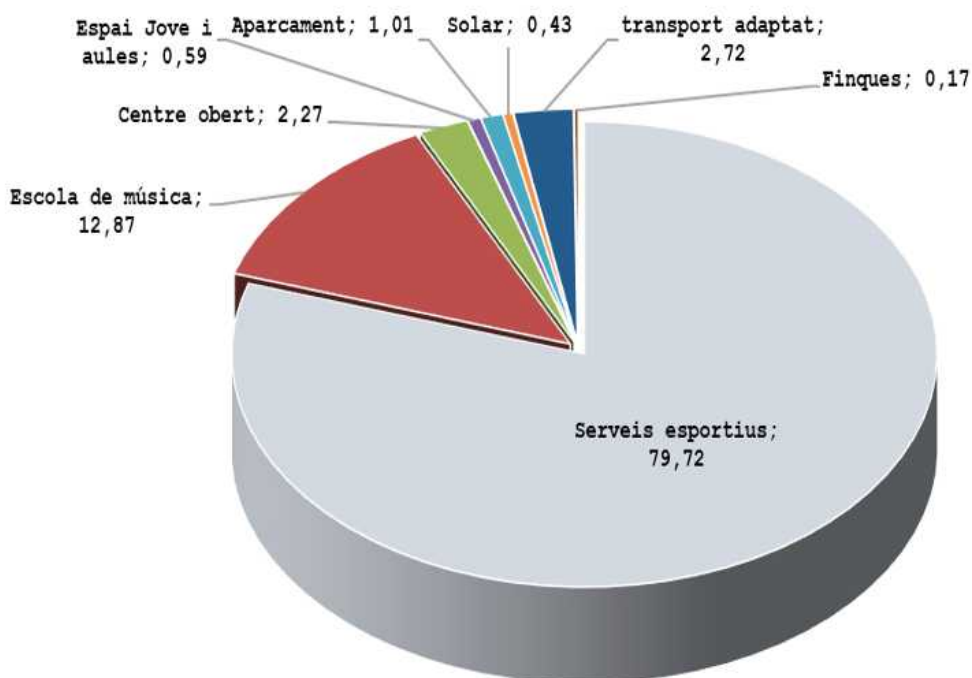


repartit entre els treballadors a temps parcial que han vist augmentada la seva dedicació. Pel que respecte a la plaça d'assessorament jurídic, s'ha donat de baixa de plantilla ( plaça vacant) fins que es pugui assumir aquest cost.

L'empresa municipal SAB-URBÀ gestiona el següents àmbits o encàrrecs:

- 1.-Parc fotovoltaic Can Preses i Teatre.
- 2.-L'aparcament del Palau.
- 3.-L'Escola de Música.
- 4.-Servei d'aules nocturn
- 5.-Monitoratge divers pel Casal Jove.
- 6.-Monitoratge del centre obert.
- 7.-Transport adaptat.
- 8.-Gestió dels lloguers dels pisos socials/Impsol.
- 9.-Gestió del servei d'esports.
- 10.-Altres programes:
  - a) Natació adaptada per discapacitats.
  - b) Natació pels alumnes del centre Obert.
  - c) Cicle de passejades per la ciutat: A cent cap els cent.
  - d) Gimnàstica per a la gent gran al Casal.

Distribució els ingressos per programes





### Justificació dels ingressos:

#### A) Segons afiliació:

##### A.1.- Al servei d'esports

GRUPS D'EDATS	HOMES	DONES	TOTAL	%
fins a 14 anys	179	152	331	10,38
de 15 a 20	215	159	374	11,73
de 21 a 25	154	107	261	8,19
de 26 a 30	115	62	177	5,55
de 31 a 35	101	69	170	5,33
de 36 a 40	141	122	263	8,25
de 41 a 45	176	164	340	10,66
de 46 a 50	226	216	442	13,86
de 51 a 55	175	133	308	9,66
de 56 a 60	71	71	142	4,45
de 61 a 65	44	51	95	2,98
de 66 a 75	93	130	223	6,99
76 o més	30	32	62	1,94
<b>TOTAL:</b>	<b>1720</b>	<b>1468</b>	<b>3188</b>	<b>100,00</b>

#### ABONATS ACTIUS A 30/11/2020

MESOS	ABONATS						TOTALS		
	ABONAT A TOT		ABONATS CAN SALVI		ABONAT PLUS		H	D	TOTAL
	H	D	H	D	H	D			
<b>subtotal</b>	1.665	1.455	45	11	10	2	1.720	1.468	3.188
<b>TOTAL</b>	3.120		56		12		3.188		
<b>TOTAL ABONATS</b>	3.188						3.188		

Dades a 30/11/2020



## A.2.- A L'EMMID

CURS 2020/2021	ALUMNES
MATRÍCULA	271
SENSIBILITZACIÓ	9
MÚSICA I MOVIMENT	25
EMP	60
EMS (inst.+conj+ll.+cor.)	31
EMS (inst.+conj o ll. a cor.)	2
EMS (conj i/o ll. i/a cor.)	1
EMS (inst.)	6
EMJ (inst.+conj+ll.+cor.)	18
EMJ (inst.+conj o ll. o cor.)	5
EMJ (conj i/o ll. i/o cor.)	
EMJ (inst.)	8
EMA (inst.+conj+ll.)	5
EMA (inst.+conj o ll.)	6
EMA (conj i/o ll.)	
EMA (inst.)	6
EMA (cor. extern)	8
EMA (cor. escola)	8
Instrument complementari	8
Cessió inst. (set. a juny)	16
Cessió inst. (juliol i agost)	6
Dansa 2 dies	70
Dansa 1 dia	15
Dansa 1 dia (descompte)	4
<b>TOTAL</b>	<b>271</b>

Durant el present curs, el cens d'alumnes va tenint petites modificacions, principalment pel fet de no poder fer les classes presencials. L'objectiu és que una vegada es puguin retornar a fer les classes amb normalitat, recuperar els 300 alumnes.



## B.- Per Quotes dels serveis (Mensual)

### B.1.- Dels serveis esportius

L'any 2020 s'ha produït un descens molt important de la filiació per causa de la pandèmia. El tancament dels serveis durant el segon trimestre de l'any i el mes de novembre, les condicions de reobertura amb moltes limitacions, i la por a un possible contagi han provocat aquesta situació. Quin escenari de quotes tenim en aquests moments:

#### TIPUS DE QUOTES a 30/11/2020

	Imp. quot	quot	Total		Imp. quot	núm.	Total
Abonat adult	41,00 €	1254	51.414,00 €	Abonat plus adult	56,50 €	3	169,50 €
Abonat adult 2n	34,00 €	251	8.534,00 €	Abonat plus adult 2n m	47,57 €	0	- €
Abonat menor	17,30 €	58	1.003,40 €	Abonat plus 3a edat	33,37 €	6	200,22 €
				Abonat plus familiars		0	- €
Abonat 3a edat	24,50 €	209	5.120,50 €	Abonat plus 3a edat 2n	24,58 €	3	73,74 €
Abonat 3a edat 2n	17,30 €	52	899,60 €				
Quotes familiars		1170	26.314,00 €	A. esp. Can Salvi adult	43,20 €	18	777,60 €
				2° esp. Can salvi adult	36,17 €	1	36,17 €
Abonats empreses	34,15 €	4	136,60 €	A. Esp. Can Salvi menor	18,69 €	12	224,28 €
Abonat empresa 2	31,22 €	0	- €	A. Esp. Can Salvi familiar		11	257,11 €
Abonat empresa 3	29,30 €	122	3.574,60 €				
				A. Esp. Can Salvi 1r 3a e	25,38 €	13	329,94 €
				A. Esp. Can Salvi 2n 3a e	18,69 €	1	18,69 €
							- €
Bonificació p.ajuntam.		86	-1.449,46 €				
Baixes temporals totals		238	-6.380,53 €	Bonificacions discapacitats		26	- 401,80 €
Descomptes quotes fidelitza		516	- 3.113,93 €				
Subtotal		3120	86.052,78 €			68	1.685,45 €
<b>TOTALS</b>	<b>QUOTES</b>	<b>3188</b>	<b>TOTAL INGRES:</b>	<b>87.738,23 €</b>			

Durant el 2021 preveiem que la situació sanitària millorarà, que ja estarà en marxa les campanyes de vacunació a tota la població amb un nivell alt de població immunitzada i per tant amb un risc de contagi baix. Amb aquest escenari sanitari preveiem que es produirà un retorn massiu dels usuaris del servei.

Per valorar aquest retorn s'han dissenyat diferents variables per a la recuperació del cens d'abonats.



Quin va ser el quadre de quotes de 2019:

TIPUS DE QUOTES a 31/12/2019							
	Imp. quotan	quot	Total		Imp. quotan	núm.	Total
Abonat adult	40,10 €	1811	72.621,10 €	Abonat plus adult	55,55 €	3	166,65 €
Abonat adult 2n	33,28 €	473	15.741,44 €	Abonat plus adult 2n m	46,56 €	0	- €
Abonat menor	16,92 €	69	1.167,48 €	Abonat plus 3a edat	32,47 €	5	162,35 €
Abonat 3a edat	23,84 €	363	8.653,92 €	Abonat plus familiars		0	- €
Abonat 3a edat 2n	16,92 €	110	1.861,20 €	Abonat plus 3a edat 2n	24,04 €	4	96,16 €
Quotes familiars		2016	37.747,39 €	A. esp. Can Salvi adult	42,27 €	24	1.014,48 €
Abonats empreses	32,32 €	6	193,92 €	2º esp. Can salvi adult	35,40 €	2	70,80 €
Abonat empresa 2		0	- €	A. Esp. Can Salvi menor	18,28 €	7	127,96 €
Abonat empresa 3	25,91 €	162	4.197,42 €	A. Esp. Can Salvi familiar		11	250,92 €
				A. Esp. Can Salvi 1r 3a e	24,70 €	15	370,50 €
				A. Esp. Can Salvi 2n 3a e	18,28 €	1	18,28 €
							- €
Bonificació p.ajuntam.		126	-2.041,68 €	Bonificacions discapacitats		145	- 2.089,21 €
Baixes temporals totals		79	-2.636,47 €				
Descomptes quotes fidelitza		699	- 4.522,51 €				
Subtotal		5010	132.983,21 €			72	188,89 €
<b>TOTALS</b>	<b>QUOTES</b>	<b>5082</b>	<b>TOTAL INGRES:</b>	<b>133.172,10 €</b>			

Sobre aquests quadres de quotes comparem els resultats de 2019 i 2020 per fer una projecció de futur:



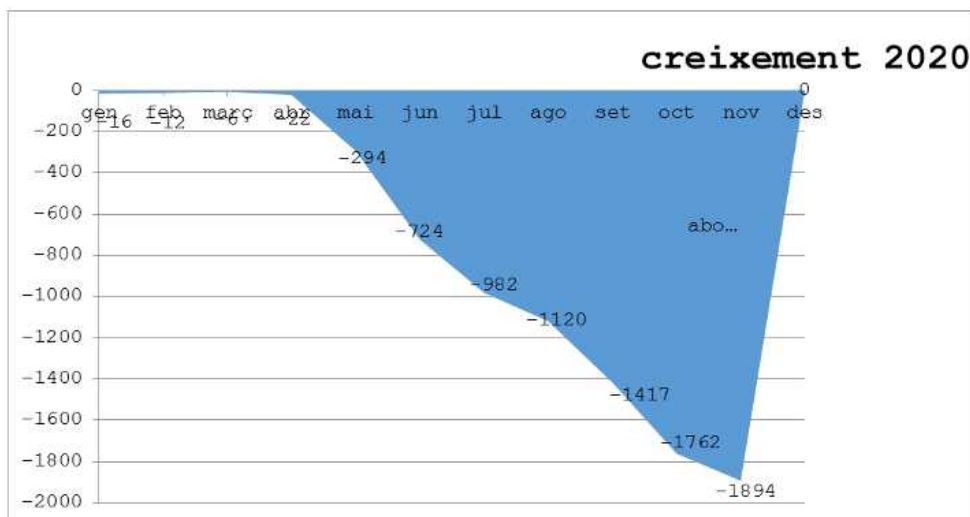
## SIGNATURES

1.- Xavier Padilla Barrachina - DNI 35059926Z (SIG) - 15/12/2020 - Gerent de l'empresa municipal SAB-URBÀ SL



Veiem com les variables altes/(baixes estan invertides d'un any per l'altre. És a dir 2019 altes ho comparem amb baixes 2020, i viceversa amb les baixes.

El resultat d'aquest 2020 dibuixa amb un creixement negatiu:





Escenaris possibles:

1.- Partint del millor escenari possible que seria la recuperació del total d'abonats perduts, 1.894 a data 30 de novembre de 2020, hem previst una recuperació trimestral de menys a més segons l'any vagui avançant:

quotas que s'han perdut		OBJECTIU MÉS FAVORABLE			
		15%	15%	30%	40%
TIPOLOGIA	quotas	1 TRIM	2 TRIM	3 TRIM	4 TRIM
INDIVIDUAL	742	111	111	223	297
INFANTIL	29	4	4	9	12
SEGONA QUOTA	171	26	26	51	68
FAMILIARS 4	496	74	74	149	198
FAMILIARS 3	272	41	41	82	109
3 EDAT	184	28	28	55	74
<b>TOTALS</b>	<b>1894</b>	<b>284</b>	<b>284</b>	<b>568</b>	<b>758</b>

MATRÍCULES	ALTES	IMPORTS	MESOS COTITZATS
1 TRIM	284	11.364,00 €	10,5
2 TRIM	284	11.364,00 €	8
3 TRIM	568	22.728,00 €	5
4 TRIM	758	30.304,00 €	2
<b>SUMES</b>	<b>1.894</b>	<b>75.760,00 €</b>	

MENSUALITATS NOVES ALTES	RECAPTACIÓ
1 TRIM	284
2 TRIM	284
3 TRIM	568
4 TRIM	758
<b>SUMES</b>	<b>1.894</b>

**Import total: 608.334,14€**

2.- Sobre la hipòtesi anterior que seria el més favorable, estimen un altra previsió en funció del que s'ha previst en el punt anterior:



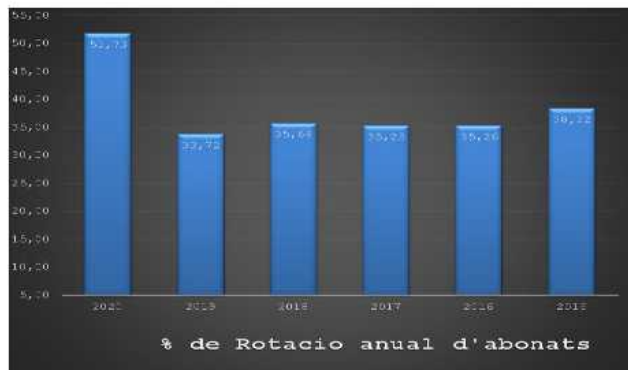
GRAU DE COMPLIMENT	ALTES	IMPORTS
20%	379	121.666,83 €
40%	758	243.333,66 €
60%	1.136	365.000,48 €
80%	1.515	486.667,31 €

Aquests escenaris per a la recuperació dels abonats, estarà subjecte a l'evolució de la pandèmia, de com es va millorant les condicions per retornar a la normalitat, i sense preveure un possible tancament del servei durant el 2021.

Cas de no arribar a aquests ingressos possibles, l'ajuntament, tal i com ha fet durant el 2020, haurà de preveure les transferències adients per garantir el funcionament del servei.

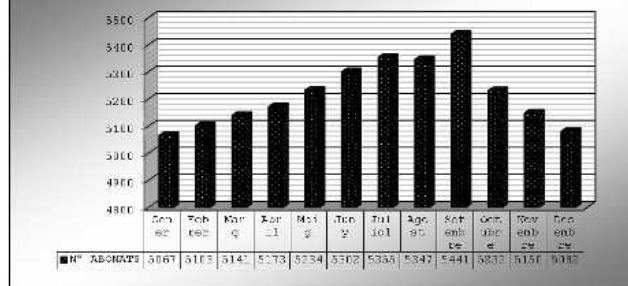
Quins són els paràmetres endògens per valorar un retorn favorable si la situació de pandèmia evoluciona favorablement:

A) Índex de rotació: En els darrers anys van passar d'un índex de rotació superior al 50 % (cas actual de 2020) a un de 33,72% en 2019). Si els usuaris retornen, ho faran amb un temps de filiació de llarga durada.



B) Filiació: El nivell d'afiliació màxim mensual que fins a l'arribada de la pandèmia va estar per sobre dels 5.000 abonats durant tot l'any.

Número màxim d'abonats per mesos 2019

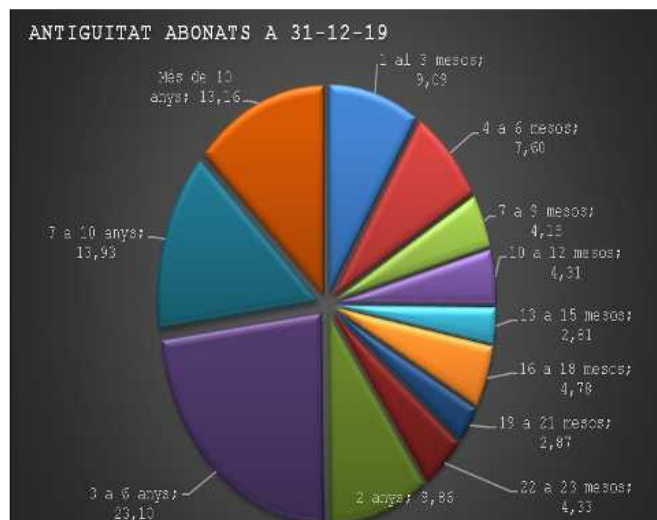


## SIGNATURES

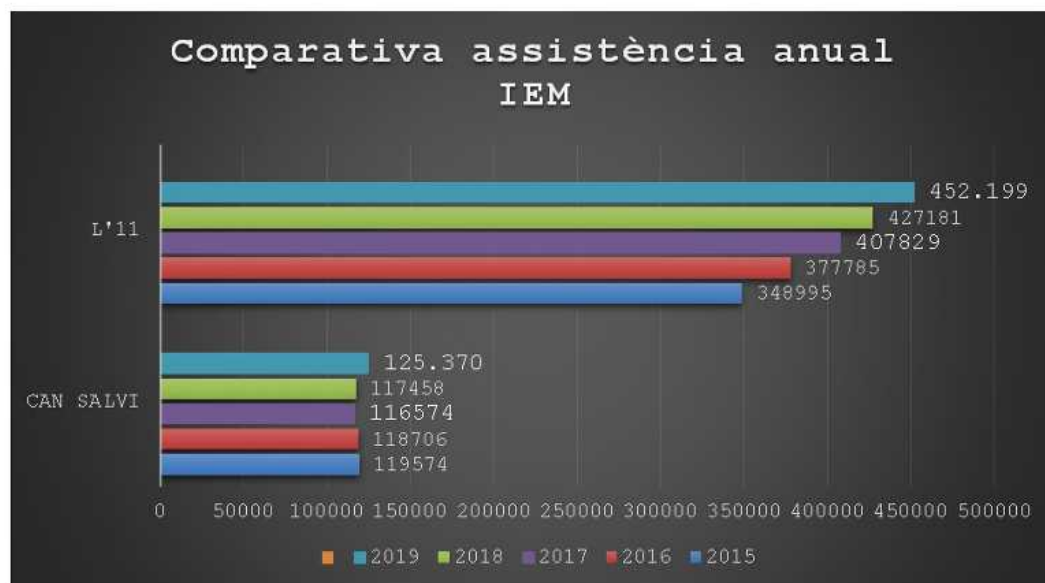
1.- Xavier Padilla Barrachina - DNI 35059926Z (SIG) - 15/12/2020 - Gerent de l'empresa municipal SAB-URBÀ SL



C) L'antiguitat: Fins al moment de la crisi, més del 50 % de les persones afiliades tenien una antiguitat superior als 2 anys. Destacant que més del 13 % porten més de 10 anys.



D) Assistència als equipaments i activitats esportives: cada any estem registrant un augment dels usos registrat en els equipaments esportius.





## B.2.- De l'Escola de Música i Dansa

Pel curs 21/22 no es preveu cap increment de les tarifes, regularitzades pel present curs 20/21. L'Ajuntament haurà d'augmentar les seves transferències per cobrir el dèficit que genera el servei, entre les quotes recaptades i el cost real del qual el 97,02% correspon a la despesa de personal.

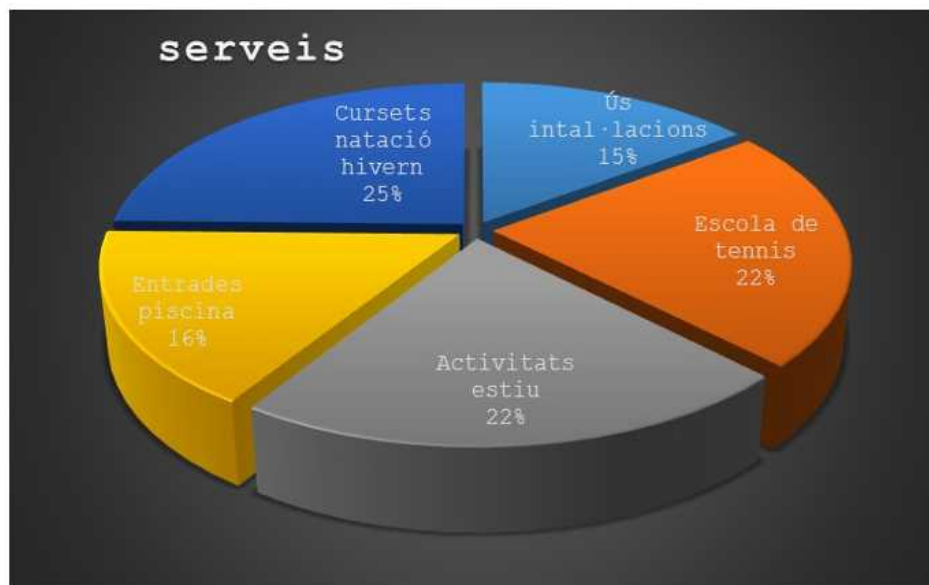
CURS 2020/2021	ALUMNES	QUOTA MENSUAL	RECAPTACIÓ MENSUAL	RECAPTACIÓ ANUAL
<b>MATRÍCULA</b>	271	58,00 €		15.718 €
<b>SENSIBILITZACIÓ</b>	9	39,84 €	358,56 €	3.585,60 €
<b>MÚSICA I MOVIMENT</b>	25	56,00 €	1.400,00 €	14.000 €
<b>EMP</b>	60	86,43 €	5.185,80 €	51.858 €
<b>EMS (inst.+conj+ll.+cor.)</b>	31	86,43 €	2.679,33 €	26.793,30 €
<b>EMS (inst.+conj o ll. a cor.)</b>	2	81,19 €	162,38 €	1.623,80 €
<b>EMS (conj i/o ll. i/a cor.)</b>	1	20,65€ x 2	41,30 €	413,00 €
<b>EMS (inst.)</b>	6	75,40 €	452,40 €	4.524,00 €
<b>EMJ (inst.+conj+ll.+cor.)</b>	18	86,43 €	1.555,74 €	15.557,40 €
<b>EMJ (inst.+conj o ll. o cor.)</b>	5	81,19 €	405,95 €	4.059,50 €
<b>EMJ (conj i/o ll. i/o cor.)</b>				
<b>EMJ (inst.)</b>	8	75,40 €	603,20 €	6.032 €
<b>EMA (inst.+conj+ll.)</b>	5	86,43 €	432,15 €	4.321,50 €
<b>EMA (inst.+conj o ll.)</b>	6	81,19 €	487,14 €	4.871,40 €
<b>EMA (conj i/o ll.)</b>				
<b>EMA (inst.)</b>	6	75,40 €	452,40 €	4.524,00 €
<b>EMA (cor. extern)</b>	8	18,50 €	148 €	1.480 €
<b>EMA (cor. escola)</b>	8	14,80 €	118,40 €	1.184 €
<b>Instrument complementari</b>	8	37,54 €	300,32 €	3.003,20 €
<b>Cessió inst. (set. a juny)</b>	16	101,02 €		1.616,32 €
<b>Cessió inst. (juliol i agost)</b>	6	20 €		120 €
<b>Dansa 2 dies</b>	70	37,54 €	2.627,80 €	26.278 €
<b>Dansa 1 dia</b>	15	18,77 €	281,55 €	2.815,50 €
<b>Dansa 1 dia (descompte)</b>	4	15	60 €	600 €
<b>TOTAL</b>	271		<b>17.752.42€</b>	<b>194.978,52 €</b>

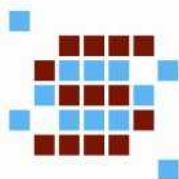


### B.3.- Per serveis

La contracció de serveis és la segona font de finançament més important del servei d'esports. Dintre d'aquests comptabilitzem com a més importants els cursos de natació, els lloguers de les instal·lacions (pistes de Can Salvi principalment), les activitats d'estiu, l'escola de tennis i pàdel, i la piscina d'estiu.

SERVEIS	IMPORTS
Ús instal·lacions	63.465,60 €
Escola de tennis	96.000,00 €
Activitats estiu	92.000,00 €
Entrades piscina	69.000,00 €
Cursets natació hivern	105.000,00 €
<b>SUMES</b>	<b>425.465,60 €</b>

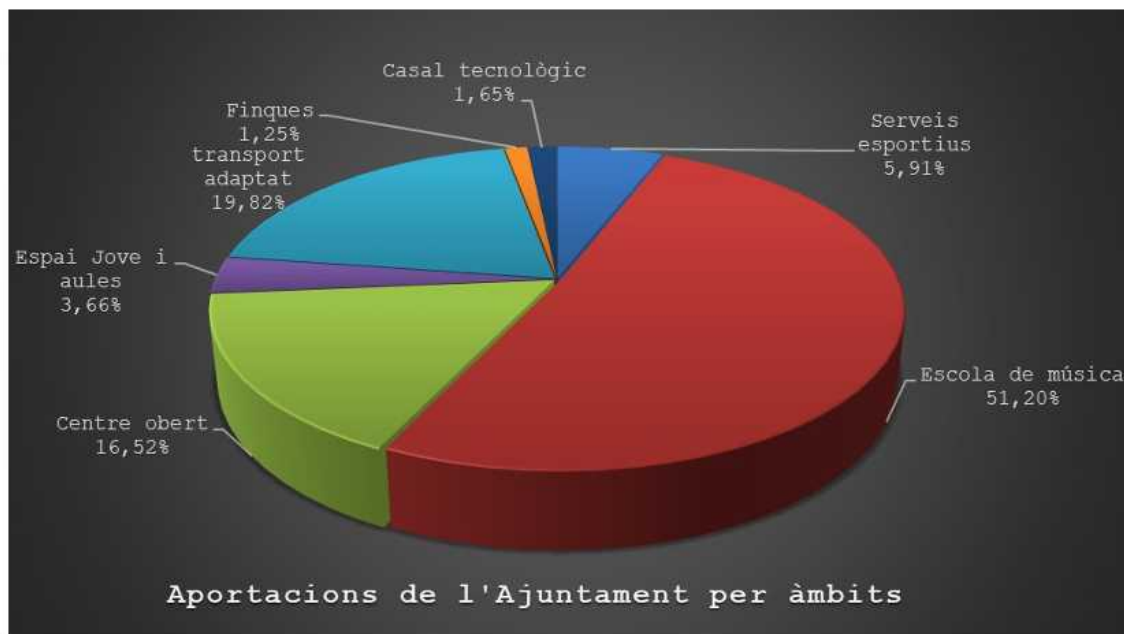




**SAB-URBÀ SL**  
 EMPRESA MUNICIPAL

### 3. Per transferències de l'Ajuntament i encàrrecs Per àmbits:

Escola de Música	217.000,00 €
Administració finques	5.296,18 €
Casal tecnològic	7.000,00 €
Centre Obert	70.000,00 €
Transport adaptat	84.000,00 €
Activitats gimnàstiques, Gent gran	7.000,00 €
Activitats de salut	7.000,00 €
Natació Centre Obert	2.131,00 €
Natació persones amb discapacitat	6.301,62 €
Posar gomes terra poliesportiu	2.600,00 €
Espai Jove i aules nocturn	15.500,00 €
Transferències gestió serveis	6,00 €
<b>TOTAL</b>	<b>423.834,80 €</b>





## PREVISIÓ DE DESPESES

### CLASSIFICACIÓ ECONÒMICA

#### CAPÍTOL I.- Despeses de personal

- 1.- Despeses de personal
  - Professorat escola de música
  - Administratiu
  - Personal d'oficis
  - Personal tècnic esportiu
- 2.- Seguretat social
- 3.- Assegurances del personal
- 4.- Formació.

#### CAPÍTOL II.- Despeses en bens corrents i serveis

- 1.- Arrendaments.
  - De maquinària.
  - Equips.
- 2.- Manteniment i conservació.
  - Seguidors solars.
  - Escola de música.
  - Dels vehicles de transport adaptat
  - Equipaments esportius.
- 3.- Compres:
  - De material d'oficina.
  - Vestuari.
  - De material tècnic.
  - De material per esports.
- 2.- Despeses de serveis:
  - Assegurances,
  - Professionals independents.
  - Publicitat.
  - Dietes.
  - Treballs tècnics.
  - Contractes de serveis.



### CAPÍTOL III.- Despeses financeres

Una part del finançament de la construcció de l'aparcament s'ha de fer amb recursos aliens, condicionats al procés de comercialització.

Recull la previsió de les quantitats que es podem pagar en concepte d'interessos i despeses.

### CAPÍTOL VI.- Inversions reals

En funció de l'evolució dels treballs i projectes encomanats

## PREVISIÓ D'INGRESSOS

### CAPÍTOL III.- Altres ingressos

- 1.- Per la prestació de serveis
  - Escola de Música.
  - Serveis esportius.
- 2.- Vendes
  - D'energia solar.

### CAPÍTOL IV.- Transferències Corrents

- 1.- Aportacions de l'Ajuntament.  
Encàrrecs:
  - Escola de Música.
  - Serveis esportius.
  - Transport adaptat.
  - Centre Obert.
  - Espai Jove.
  - Gestió d'habitatges.



### CAPÍTOL V.- Ingressos patrimonials

- 1.- Interessos de dipòsits en comptes bancaris.
- 2.- Arrendaments
- 3.- Altres ingressos per venda d'energia.

### CAPÍTOL VII.- Transferències de capital

- 1.- Entrades financeres vinculades a la gestió de les concessions municipals que estan encomanades a SAB-URBÀ SL.

Classificació per programes de les despeses del pressupost:

#### **SERVEIS PÚBLICS BÀSICS:**

##### Política de despesa 15. Habitatge i urbanisme.

S'inclouen totes les despeses dels serveis relacionats amb l'habitatge i l'urbanisme, així com dels complementaris d'aquests serveis. Així, doncs, s'hi han d'imputar les despeses referents a la construcció, millora i conservació, les derivades del planejament i règim urbanístic del sòl; vials urbans i altres de naturalesa anàloga.

##### APARCAMENT VALL PALAU

1522. Conservació i rehabilitació de l'edificació.

##### HABITAGES SOCIALS

1521 Promoció i gestió d'habitatge de protecció pública

##### Política de despesa 17. Medi ambient.

S'hi han d'incloure en aquesta política de despesa totes les despeses relatives a la protecció i millora del medi ambient

##### PARC FOTOVOLTAÏC

172. Protecció i millora del medi ambient.

#### **ACTUACIONS DE PROTECCIÓ I PROMOCIÓ SOCIAL**

##### Política de despesa 23. Serveis socials i promoció social.

S'han d'imputar a aquesta política de despesa les que porta a terme l'entitat per a la prestació de serveis a persones dependents i d'assistència social,



MONITORATGE CENTRE OBERT  
 231. Acció social.

TRANSPORT ADAPAT  
 233. Assistència a persones dependents

**PRODUCCIÓ DE BÉNS PÚBLICS DE CARÀCTER PREFERENT:**

Política de despesa 32. Educació.

Aquesta política de despesa inclou totes les despeses derivades de la creació, conservació i funcionament de centres i institucions d'ensenyaments de tot tipus i els seus serveis complementaris, així com les transferències a altres ens o famílies per a la seva ajuda i foment

ESCOLA DE MÚSICA  
 323. Promoció educativa

Política de despesa 34. Esport.

Aquesta política de despesa inclou les originades pels serveis a què es refereix la seva denominació, com ara la promoció i difusió esportiva, les despeses de creació, conservació i funcionament dels edificis destinats a piscines, les instal·lacions esportives de tot tipus o qualsevol altra actuació directament relacionada amb l'esport o la política esportiva de la respectiva entitat local.

-SERVEIS GENERALS DE LA GESTIÓ DE L'ESPORT  
 340. Administració general d'esports.

-PROGRAMES D'ESPORT SALUT, ESPORT DE LLEURE I ACTIVITATS D'INICIACIÓ ESPORTIVA  
 341. Promoció i foment de l'esport.

-SERVEI MUNICIPAL DE LES INSTAL·LACIONS ESPORTIVES  
 342. Instal·lacions esportives.



## ACTUACIONS DE CARÀCTER GENERAL

### Política de despesa 91. Òrgans de govern.

Inclou les despeses relatives a la constitució i funcionament dels òrgans de govern de l'entitat local i de la seva representació. S'hi han d'incloure, per tant, les assignacions i indemnitzacions del president i membres de la corporació; secretaries particulars de la presidència; dietes i despeses de viatge i altres de naturalesa anàloga. També s'han d'imputar a aquesta política de despesa les de material i les necessàries per a l'atenció dels òrgans de govern.

#### ORGANS DE GOVERN DE LA SOCIETAT

##### 912. Òrgans de govern

### Política de despesa 92. Serveis de caràcter general.

Inclou les despeses dels serveis que serveixen o donen suport a tots els altres de l'entitat. Per tant, s'han d'imputar a aquesta política de despesa les d'oficina i dependències generals; informació, publicacions, registre i relacions; desenvolupaments i suports informàtics de caràcter intern; coordinació i control general: arxiu, organització i mètodes, racionalització i mecanització; administració de personal, i despeses d'assessorament i defensa dels interessos de l'entitat.

#### SERVEIS GENERALS

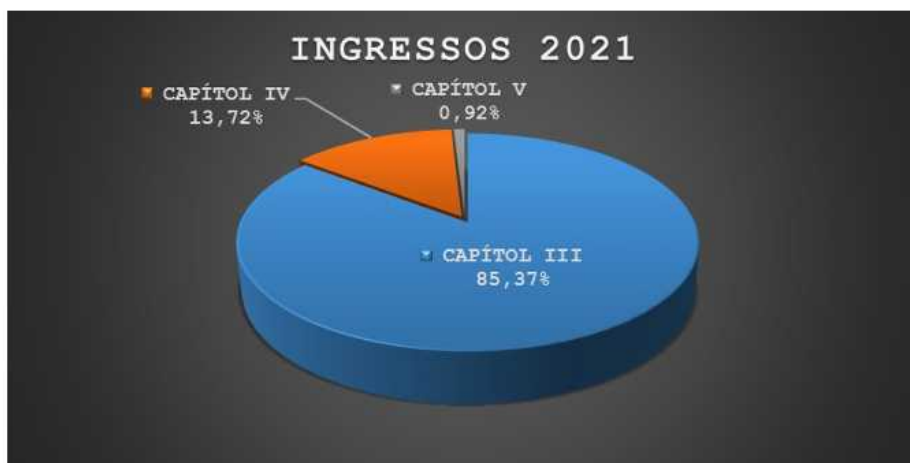
##### 920. Administració general.



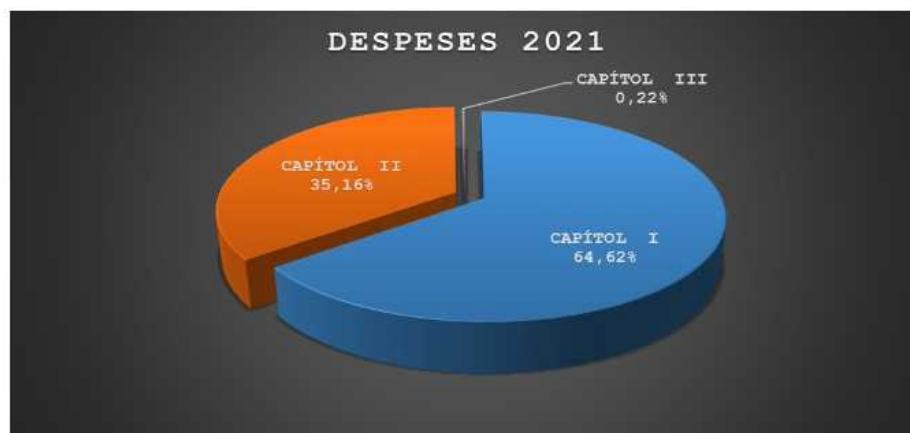
## PRESSUPOST EXERCICI 2021

### Distribució per Capítols

INGRESSOS	
CAPÍTOL III	2.637.257,39 €
CAPÍTOL IV	423.835,80 €
CAPÍTOL V	28.296,00 €
<b>TOTAL INGRESSOS</b>	<b>3.089.389,19 €</b>



DESPESES	
CAPÍTOL I	1.996.411,48 €
CAPÍTOL II	1.086.127,71 €
CAPÍTOL III	6.850,00 €
<b>TOTAL DESPESES</b>	<b>3.089.389,19 €</b>





Respecte a l'exercí anterior ( dades inicials)

INGRESSOS	2020	2021
ALTRES INGRESSOS	2.608.284,33 €	2.637.257,39 €
TRANSFERÈNCIES CORRENTS	398.401,20 €	423.835,80 €
INGRESSOS PATRIMONIALS	25.098,52 €	28.296,00 €
<b>TOTAL INGRESSOS</b>	<b>3.031.784,05 €</b>	<b>3.089.389,19 €</b>

DESPESES	2020	2021
DESPESES DE PERSONAL	1.912.305,66 €	1.996.411,48 €
DESPESES EN BENS CORRENTS I SERVEIS	1.112.778,39 €	1.086.127,71 €
DESPESES FINANCERES	6.700,00 €	6.850,00 €
<b>TOTAL DESPESES</b>	<b>3.031.784,05 €</b>	<b>3.089.389,19 €</b>



El gerent de l'empresa  
municipal SAB-URBÀ, SL



## PREVISIÓ DE DESPESES I INGRESSOS PER L'EXERCICI 2021

INGRESSOS		CLASSIFICACIÓ ECONÒMICA		PREVISIÓ INICIAL
ORG	PROG	ECONÒMIC	CONCEPTE	
<b>3</b>			<b>TARIFES I ALTRES INGRESSOS</b>	
34	342		Tarifetes	
		34300	Ús instal·lacions	63.465,60 €
		34301	Matrícules abonats IEM	75.760,00 €
		34302	Abonats	1.851.458,09 €
		34303	Utilització solarium	25,00 €
		34304	Escola de tennis	96.000,00 €
		34306	Activitats estiu	92.000,00 €
		34307	Massatges i tractaments	12.500,00 €
		34308	Entrades piscina	69.000,00 €
		34309	Lloguer taquilles	13.200,00 €
		34310	Cursets natació hivern	105.000,00 €
		34311	Pèrdua targetes i consignes	525,00 €
		34312	Jocs escolars	1,00 €
		34313	Assegurances abonats	34.181,00 €
		34314	Despeses devolució rebuts	2.700,00 €
		34316	Propaganda	3.291,37 €
			<b>Subtotal concepte</b>	<b>2.419.107,06 €</b>
			<b>TOTAL ARTICLE 31</b>	<b>2.419.107,06 €</b>
34			<b>Serveis</b>	
	342		Quotes aules d'assaig	200,00 €
			Quotes instruments	2.000,00 €
			<b>subtotal subconcepte</b>	<b>2.200,00 €</b>
	349		Matrícules Escola música	11.150,00 €
			<b>subtotal subconcepte</b>	<b>11.150,00 €</b>
			Tallers i extraescolars	- €
			<b>subtotal subconcepte</b>	<b>- €</b>
			Quotes alumnes	170.659,63 €
			Bonificacions	- 3.500,00 €
			<b>subtotal subconcepte</b>	<b>167.159,63 €</b>
			<b>subtotal concepte</b>	<b>180.509,63 €</b>
			<b>TOTAL ARTICLE 34</b>	<b>180.509,63 €</b>
36			<b>Vendes</b>	
		360	Venda d'energia Can Preses	5.200,00 €
		360	Venda energia Teatre	8.100,00 €
		36000	Venda articles	1,00 €

## SIGNATURES

1.- Xavier Padilla Barrachina - DNI 35059926Z (SIG) - 15/12/2020 - Gerent de l'empresa municipal SAB-URBÀ SL



**SAB-URBÀ SL**  
EMPRESA MUNICIPAL

		promocionals	
361		Venda comandaments	272,70 €
362		Refacturació llum aparcament	10.000,00 €
		Refacturació llum bar L'11	10.421,00 €
		Refacturació llum bar Can Salvi	500,00 €
		<b>subtotal concepte</b>	<b>34.494,70 €</b>
		<b>TOTAL ARTICLE 36</b>	<b>34.494,70 €</b>
39	<b>Altres ingressos</b>		
	39800	Indemnitzacions d'assegurances	1,00 €
		Ingressos diversos	1,00 €
		<b>subtotal concepte</b>	<b>2,00 €</b>
	39901	Gestió comunitat aparcament	3.144,00 €
		<b>subtotal concepte</b>	<b>3.144,00 €</b>
		<b>TOTAL ARTICLE 39</b>	<b>3.146,00 €</b>
		<b>TOTAL CAPÍTOL 3</b>	<b>2.637.257,39 €</b>

4	<b>TRANSFERÈNCIES CORRENTS</b>			
40	<b>De l'Administració General de l'Entitat Local</b>			
	400	Ajuntament (Cultura)	Escola de Música	217.000,00 €
		Ajuntament (habitatge)	Administració finques	5.296,18 €
		Ajuntament (N. tecnologies)	Casal tecnològic	7.000,00 €
		Ajuntament (Serveis Socials)	Centre Obert	70.000,00 €
		Ajuntament (Serveis Socials)	Transport adaptat	84.000,00 €
		Ajuntament (Serveis Socials)	Activitats gimnàstiques, Gent gran	7.000,00 €
		Ajuntament (Salut Pública)	Activitats de salut	7.000,00 €
		Ajuntament (Serveis Socials)	Natació Centre Obert	2.131,00 €
		Ajuntament (Serveis Socials)	Natació persones amb discap	6.301,62 €
		Ajuntament (Joventut)	Posar gomes terra poli.	2.600,00 €
		Ajuntament (Joventut)	Espai Jove i aules nocturn	15.500,00 €

## SIGNATURES

1.- Xavier Padilla Barrachina - DNI 35059926Z (SIG) - 15/12/2020 - Gerent de l'empresa municipal SAB-URBÀ SL



Ajuntament

Transferències gestió serveis

6,00 €

**subtotal concepte** 423.834,80 €**TOTAL ARTICLE 40** 423.834,80 €**47 De Empreses Privades**

47000

Empreses privades 1,00 €

**subtotal concepte** 1,00 €**TOTAL ARTICLE 47** 1,00 €**TOTAL CAPÍTOL 4** 423.835,80 €**5 INGRESSOS PATRIMONIALS****52 Interessos de dipòsits**

52

520

Bancs

Interessos Sab-Urbà

1,00 €

**subtotal concepte** 1,00 €**TOTAL ARTICLE 52** 1,00 €**54 Rendes de bens immobles**

54

541

Lloguers

aparcament

17.777,00 €

Gestió comunitat usuaris

3.168,00 €

**subtotal concepte** 20.945,00 €**TOTAL ARTICLE 54** 20.945,00 €**55 Concessions administratives**

55

55000

Cànon bar complex L'11

Concessions administratives

7.344,00 €

**subtotal subconcepte** 7.344,00 €

553

Concessions aparcament

6,00 €

**subtotal subconcepte** 6,00 €

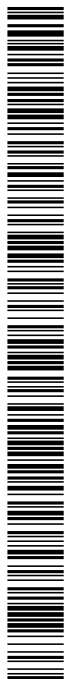
subtotal concepte

**TOTAL ARTICLE 55** 7.350,00 €**TOTAL CAPÍTOL 5** 28.296,00 €**TOTAL INGRESSOS** 3.089.389,19 €



## DESPESES

ORG	PROG	ECONÒMIC	CONCEPTE	CLASSIFICACIÓ ECONÒMICA	PREVISIÓ INICIAL
<b>1</b>			<b>DESPESES DE PERSONAL</b>		
<b>13</b>			<b>Retribucions bàsiques</b>		
10	920	13100	Retribucions personal administratiu 0,9% Increment govern central		56.970,11 € 512,73 €
				<b>subtotal</b>	
				<b>subconcepte</b>	<b>57.482,84 €</b>
60	231	13100	Retribucions personal transport adaptat 0,9% Increment govern central		42.128,32 € 379,15 €
				<b>subtotal</b>	
				<b>subconcepte</b>	<b>42.507,47 €</b>
71	925	13100	Retribucions monitors Centre Obert Retribucions monitors Espai Jove i Aules nocturn 0,9% Increment govern central		45.488,96 € 9.000,00 € 490,40 €
				<b>subtotal</b>	
				<b>subconcepte</b>	<b>54.979,36 €</b>
75	342	13100	Retribucions personal serveis esportiu temporal		197.013,58 €
		13100	Retribucions personal serveis esportiu Casals estiu		37.601,65 €
	342	13000	Retribucions personal serveis esportiu fixe 0,9% Increment govern central		692.853,36 € 8.347,22 €
				<b>subtotal</b>	
				<b>subconcepte</b>	<b>935.815,81 €</b>
76	32301	13100	Retribucions personal escola de música 0,9% Increment govern central		300.787,24 € 2.707,09 €
				<b>subtotal</b>	
				<b>subconcepte</b>	<b>303.494,33 €</b>
15	1521	13100	Retribucions personal administratiu oficina habitatge 0,9% Increment govern central		29.061,26 € 261,55 €
				<b>subtotal</b>	
				<b>subconcepte</b>	<b>29.322,81 €</b>
76	32303	13100	Retribucions personal consergeria		4.373,92 €



## SIGNATURES

1.- Xavier Padilla Barrachina - DNI 35059926Z (SIG) - 15/12/2020 - Gerent de l'empresa municipal SAB-URBÀ SL



			0,9% Increment govern central		39,37 €
				<b>subtotal</b>	
				<b>subconcepte</b>	<b>4.413,29 €</b>
10	920	13100	Retribucions personal dotació baixes i substitucions		18.250,12 €
				<b>subtotal</b>	
				<b>subconcepte</b>	<b>18.250,12 €</b>
				<b>subtotal</b>	
				<b>concepte 131</b>	<b>1.446.266,02 €</b>
			<b>TOTAL ARTICLE 13</b>		<b>1.446.266,02 €</b>

**15 Productivitat**

76	340	150	Plus per objectius	esports	1,00 €
				<b>subtotal</b>	
				<b>subconcepte</b>	<b>1,00 €</b>
				<b>subtotal</b>	
				<b>concepte 150</b>	<b>1,00 €</b>
			<b>TOTAL ARTICLE 15</b>		<b>1,00 €</b>

**16 Quotes, prestacions i despeses socials a càrrec de l'ocupador**

			<b>Quotes socials</b>		
60	231	16000	SS personal transport adaptat		14.472,19 €
			0,9% Increment govern central		130,25 €
				<b>subtotal</b>	
				<b>subconcepte</b>	<b>14.602,44 €</b>
76	323	16000	SS personal escola de música		99.244,13 €
			0,9% Increment govern central		893,20 €
				<b>subtotal</b>	
				<b>subconcepte</b>	<b>100.137,32 €</b>
76	10	16000	SS personal administratiu ofcina habitatge		9.951,75 €
			0,9% Increment govern central		199,03 €
				<b>subtotal</b>	
				<b>subconcepte</b>	<b>10.150,78 €</b>
76	323	16000	SS personal consergeria		1.373,40 €
			0,9% Increment govern central		27,47 €
				<b>subtotal</b>	
				<b>subconcepte</b>	<b>1.400,87 €</b>
75	342	16000	SS personal serveis esportius		154.697,10 €



			SS personal serveis esportius casals d'estiu	11.490,68 €
75	342	16000	SS personal serveis esportius(PME) 0,9% Increment govern central	204.410,36 € 3.335,38 €
				<b>subtotal</b>
				<b>subconcepte 373.933,52 €</b>
10	920	16000	SS personal administratiu 0,9% Increment govern central	18.440,01 € 165,96 €
				<b>subtotal</b>
				<b>subconcepte 18.605,97 €</b>
71	925	16000	SS personal monitors CRA	14.420,05 €
71	925	16000	SS Monitors Espai Jove i aules estudi 0,9% Increment govern central	4.796,40 € 172,95 €
				<b>subtotal</b>
				<b>subconcepte 19.389,40 €</b>
10	920	16000	SS personal baixes i substitucions	2.081,03 €
				<b>subtotal</b>
				<b>subconcepte 2.081,03 €</b>
				<b>subtotal</b>
				<b>concepte 160 540.301,33 €</b>
<b>Formació personal</b>				
60	231	16200	Formació monitors i transport adaptat	200,00 €
75	340	16200	Formació personal esports	500,00 €
76	323	16200	Formació personal escola de música	300,00 €
				<b>subtotal</b>
				<b>subconcepte 1.000,00 €</b>
<b>Fons social</b>				
75	340	16204	Fons social(esports)	1,00 €
				<b>subtotal</b>
				<b>subconcepte 1,00 €</b>
<b>Assegurances accidents personal</b>				
10	920	16205	Assegur. accidents personal administració	54,00 €
60	231	16205	Assegur. accidents personal transport adaptat	36,00 €



71	925	16205	Assegur. accidents personal centre obert	72,00 €
75	342	16205	Assegur. accidents personal esports	801,13 €
76	323	16205	Assegur. accidents personal escola música	360,00 €
<b>subtotal</b>				
<b>subconcepte</b>				<b>1.323,13 €</b>

#### Previsió riscos laborals i vigilància salut

10	920	16209	Assegur. personal i prevenció RL administració	309,00 €
60	231	16209	Assegur. personal i prevenció RL transport	206,00 €
71	925	16209	Assegur. personal i prevenció RL centre obert	412,00 €
75	342	16209	Assegur. personal i prevenció RL esports	4.532,00 €
76	323	16209	Assegur. personal i prevenció RL escola música	2.060,00 €
<b>subtotal</b>				
<b>subconcepte</b>				<b>7.519,00 €</b>
<b>subtotal</b>				
<b>concepte 162</b>				<b>9.843,13 €</b>
<b>TOTAL ARTICLE 16</b>				<b>550.144,46 €</b>

**TOTAL CAPÍTOL 1 1.996.411,48 €**

## 2 DESPESES EN BENS CORRENTS I SERVEIS

### 20 Arrendaments

Arrendaments de maquinària, instal·lacions i utilitatge

75	340	203	Lloguer de maquinària i utilitatge	2.000,00 €
<b>subtotal</b>				
<b>concepte 203</b>				<b>2.000,00 €</b>

Arrendaments de vehicles

60	231	204	Lloguer vehicles transport adaptat	1.500,00 €
<b>subtotal</b>				
<b>concepte 204</b>				<b>1.500,00 €</b>



Arrendaments d'equips per a processos d'informació			
10 920	206	Renting equip multifunció administració	341,76 €
76 323	206	Renting equip multifunció escola música	913,56 €
75 340	206	Renting equip multifunció piscina (Esportssab)	924,12 €
75 342	206	Renting equip multifunció Can Salvi	307,08 €
			<b>subtotal</b>
			<b>concepte 206</b>
			<b>2.486,52 €</b>
			<b>TOTAL ARTICLE 20</b>
			<b>5.986,52 €</b>
<b>21</b>	<b>Reparacions, Manteniment i conservació</b>		
Edificis i altres construccions.			
10 1522	212	Aparcament	1.000,00 €
56 1721	212	Seguidor solar - plaques fotovoltaïques	1.500,00 €
75 342	212	Edificis i altres construccions IEM	45.000,00 €
76 323	212	Escola de música	1.000,00 €
			<b>subtotal</b>
			<b>concepte 212</b>
			<b>48.500,00 €</b>
Maquinària, instal·lacions tècniques i utilitatge.			
75 342	213	Manteniment instal·lacions tècniques	50.000,00 €
75 342	213	Utilitatge i ferreteria	30.000,00 €
76 323	213	Instruments	2.000,00 €
			<b>subtotal</b>
			<b>concepte 213</b>
			<b>82.000,00 €</b>
Elements de transport			
60 231	214	Vehicles transport adaptat	1.500,00 €
75 342	214	Vehicles (esports)	2.000,00 €
			<b>subtotal</b>
			<b>concepte 214</b>
			<b>3.500,00 €</b>
Mobiliari			
75 342	215	Mobiliari i ensers	500,00 €
			<b>subtotal</b>



**concepte 215 500,00 €**

Equips per a processos d'informació

75 340	216	Equips procés informàtics	25.000,00 €
76 323	216	Equips procés informàtics escola	3.000,00 €

**subtotal  
concepte 216 28.000,00 €**

**TOTAL ARTICLE 21 162.500,00 €**

**22**

**Material, subministres i  
altres**

Material d'oficina

10 920	22000	Material oficina i no inventariable administració	1.000,00 €
75 340	22000	Material oficina i no inventariable	10.000,00 €
76 323	22000	Material oficina i no inventariable escola música	2.000,00 €

**subtotal  
concepte 220 13.000,00 €**

Subministraments

76 1522	22100	Electricitat Aparcament	10.000,00 €
75 342	22100	Energia elèctrica (IEM)	172.000,00 €
75 342	22102	Gas IEM	91.000,00 €
75 342	22103	Combustibles	2.100,00 €
60 231	22103	Carburant Furgonetes	6.300,00 €

**subtotal  
subconcepte 281.400,00 €**

Vestuari

60 231	22104	Vestuari Personal transport adaptat	1.000,00 €
75 340	22104	Vestuari Personal esports tècnics	3.000,00 €
75 342	22104	Vestuari Personal esports recepció i manteniment	3.500,00 €

**subtotal  
subconcepte 7.500,00 €**

## SIGNATURES

1.- Xavier Padilla Barrachina - DNI 35059926Z (SIG) - 15/12/2020 - Gerent de l'empresa municipal SAB-URBÀ SL



			Altres	
75	342	22106	Productes farmacèutics	1.000,00 €
75	342	22106	Productes farmacèutics COVID19	3.000,00 €
75	342	22110	Productes de neteja	500,00 €
75	342	22111	Materials i productes tècnics	25.000,00 €
			<b>subtotal</b>	
			<b>subconcepte</b>	<b>29.500,00 €</b>
			<b>subtotal</b>	
			<b>concepte 221</b>	<b>318.400,00 €</b>
			Serveis de telecomunicacions	
75	340	22200	Comunicacions instal·lacions esportives (Esportssab)	4.200,00 €
75	342	22200	Comunicacions instal·lacions esportives	1.300,00 €
76	323	22200	Comunicacions escola música	1.500,00 €
			<b>subtotal</b>	
			<b>subconcepte</b>	<b>7.000,00 €</b>
			Postals	
75	340	22201	Despeses de correus i missatgeria	1.000,00 €
			<b>subtotal</b>	
			<b>subconcepte</b>	<b>1.000,00 €</b>
			<b>subtotal</b>	
			<b>concepte 222</b>	<b>8.000,00 €</b>
			Transports (autocars)	
75	341	223	Transports activitats passejades	3.000,00 €
			<b>subtotal</b>	
			<b>concepte 223</b>	<b>3.000,00 €</b>
			Primes d'assegurances	
10	920	22400	Assegurança RC DIRECTIUS	1.263,19 €
60	231	22400	Assegurança vehicles TA	1.300,00 €
75	340	22400	Assegurança vehicles IEM	1.800,00 €
75	340	22400	Assegurances abonats i actv.	20.000,00 €
			<b>subtotal</b>	
			<b>concepte 224</b>	<b>24.363,19 €</b>

## SIGNATURES

1.- Xavier Padilla Barrachina - DNI 35059926Z (SIG) - 15/12/2020 - Gerent de l'empresa municipal SAB-URBÀ SL



Impostos estatals				
10	1522	22500	Tributs municipals aparcament (IAE)	1.348,00 €
56	1721	22500	Tributs municipals Fotovoltàic (IAE)	20,00 €
60	231	22500	Tributs municipals Transport adaptat (IAE)	70,00 €
75	342	22500	Tributs municipals Transport IEM (IAE)	457,00 €
71	925	22500	Tributs municipals Transport centre obert (IAE)	65,00 €
76	323	22500	Tributs municipals Transport Escola de música (IAE)	174,00 €
56	1721	22500	Taxes producció solar	1.000,00 €
				<b>subtotal</b>
				<b>subconcepte 3.134,00 €</b>
Tributs de les comunitats autònomes				
75	342	22501	Impostos aigua	16.000,00 €
				<b>subtotal</b>
				<b>subconcepte 16.000,00 €</b>
				<b>subtotal</b>
				<b>concepte 225 19.134,00 €</b>
Despeses diverses				
75	341	22601	Despeses d'organització d'events esportius i culturals	3.000,00 €
76	323	22602	Publicitat i propaganda escola música	300,00 €
75	341	22602	Publicitat i propaganda esports	1.000,00 €
10	920	22603	Publicacions oficials	500,00 €
10	920	22604	Jurídics, contenciosos i notaria	500,00 €
75	342	22699	Cànon SGAE i Agedi	6.500,00 €
76	323	22699	Quotes ACEM	515,00 €
75	34200	22699	Despeses diverses Covid-19	10.000,00 €
				<b>subtotal</b>
				<b>concepte 226 22.315,00 €</b>

## SIGNATURES

1.- Xavier Padilla Barrachina - DNI 35059926Z (SIG) - 15/12/2020 - Gerent de l'empresa municipal SAB-URBÀ SL



Treballs realitzats per altres empreses i professionals

75	342	22700	Serveis de neteja	305.000,00 €
				<b>subtotal</b>
				<b>subconcepte</b>
				<b>305.000,00 €</b>
Estudis i treballs tècnis				
10	920	22706	Protecció de dades	2.000,00 €
75	341	22706	Reconeixements mèdics alumnes prog iniciació esp.	1.600,00 €
75	342	22706	Analítiques aigua i superfícies	4.325,00 €
				<b>subtotal</b>
				<b>subconcepte</b>
				<b>7.925,00 €</b>
10	920	22799	Assessorament Fiscal, comptable i laboral	14.000,00 €
75	341	22799	Arbitratges jocs escolars	6.000,00 €
75	341	22799	Activitats d'estiu	60.000,00 €
75	341	22799	Gestió de serveis: Tennis	95.000,00 €
				<b>subtotal</b>
				<b>subconcepte</b>
				<b>175.000,00 €</b>
				<b>subtotal</b>
				<b>concepte 227</b>
				<b>487.925,00 €</b>
				<b>TOTAL ARTICLE 22</b>
				<b>896.137,19 €</b>

**23****Indemnitzacions per raó de servei**

## Diètes

10	912	23000	Dels membres dels òrgans de govern	300,00 €
10	912	23010	Del personal directiu	400,00 €
75	340	23020	Del personal no directiu	700,00 €
				<b>subtotal</b>
				<b>concepte 230</b>
				<b>1.400,00 €</b>
Locomoció				
10	912	23100	Dels membres dels òrgans de govern	300,00 €
10	920	23120	Del personal no directiu	700,00 €
				<b>subtotal</b>
				<b>concepte 231</b>
				<b>1.000,00 €</b>



Altres indemnitzacions					
10	912	23300	Comissió executiva	13.200,00 €	
10	912	23300	Assistències consell administració	6.204,00 €	
				<b>subtotal</b>	
				<b>concepte 233</b>	<b>19.404,00 €</b>
				<b>TOTAL ARTICLE 23</b>	<b>21.504,00 €</b>
				<b>TOTAL CAPÍTOL 2</b>	<b>1.086.127,71 €</b>

<b>3</b>	<b>DESPESES FIANCERES</b>				
<b>35</b>	<b>Despeses financeres</b>				
75	340	359	Despeses financeres esports	6.000,00 €	
76	323	359	Despeses financeres escola música	500,00 €	
10	920	359	Despeses financeres	200,00 €	
10	1522	359	Despese financeres aparcament	150,00 €	
				<b>subtotal</b>	
				<b>concepte 359</b>	<b>6.850,00 €</b>
				<b>TOTAL ARTICLE 35</b>	<b>6.850,00 €</b>
				<b>TOTAL CAPÍTOL 3</b>	<b>6.850,00 €</b>
				<b>TOTAL</b>	<b>3.089.389,19 €</b>
				<b>DESPESES</b>	



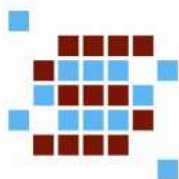
ESTAT DE PREVISIÓ DELS COMPTES D'EXPLOTACIÓ DE SAB-URBA EXERCICI 2021

DEURE (Despeses)				HAVER (Ingressos)			
Compte	Conversió	Capítols	import	Compte	Conversió	Capítols	import
640	I	Despeses de personal	1.446.268,02 €				
642	I	Seguretat social	540.301,33 €				
644	I	Previsió RL i Vigil Salut	7.519,00 €	705	III	Preu públic prestació serveis	2.637.257,39 €
649	I	Formació, Asseg. Accidents	2.323,13 €				
600	II	Compres	29.500,00 €	740	IV	Aportació Ajuntament explotació	423.835,80 €
607	II	Serveis tennis, jocs escolars, activitats estiu	161.000,00 €	705	V	Arrendaments	28.295,00 €
649	II	Vestuari personal	7.500,00 €	769	V	Altres ingressos financers	1,00 €
621	II	Renting i lloguer màquines	5.986,52 €	705	V	Imputació cessions ús aparcament	56.867,85 €
622	II	Reparació i conservació	162.500,00 €	746	V	Imputació subvencions aparcament	8.484,96 €
623	II	Serveis professionals ind	21.925,00 €	746	V	Imputació subvenció seguidor solar	- €
624	II	Transports	3.000,00 €	746	V	Imputació subvenció vehicles T.A	3.840,00 €
625	II	Assegurances	24.363,19 €				
627	II	Publicitat i propaganda	4.300,00 €				
628	II	Electricitat, gas i combustibles	281.400,00 €				
629	II	Altres serveis	355.519,00 €	769			
631	II	Taxes i impostos	19.134,00 €				
669	III	Altres despeses financeres	6.850,00 €				
680	**	D.A:immovilitzat intangible					
681	**	D.A:immovilitzat material	85.523,95 €				
TOTALS			3.164.913,14 €	TOTALS			3.158.582,00 €
RESULTATS PREVISTOS			-6.331,14 €	EXCEDENTS PRESSUPOSTARIS			0,00 €



### Compte de Pèrdues i Guanys

	Nota	Exercici 2021
<b>PÈRDUES I GUANYS</b>		
1. Import net de la xifra de negocis		2.665.552,39
2. Variació de existències de productes acabats i en curs de		0
3. Treballs realitzats per l'empresa per el seu actiu		0
4. Aprovisionaments	10.1	0
5. Altres ingressos d'explotació		423.835,80
6. Despeses de personal		-1.996.411,48
7. Altres despeses d'explotació	10.2	-1.086.127,71
8. Amortització del immobilitzat		-85.523,95
9. Imputació de subvencions de immobilitzat no financer i	11.1	69.192,81
10. Excessos de provisions		0
11. Deterioro y resultat per enagenacions del immobilitzat		0
12. Altres resultats		0
<b>A) RESULTAT D'EXPLOTACIÓ (1+2+3+4+5+6+7+8+9+10+11+12)</b>		<b>-9.482,14</b>
13. Ingressos financers		1,00
a) Imputació de subvencions, donacions i llegats de		0
b) Altres ingressos financers		0,00
14. Despeses financeres		-6.850,00
15. Variació de valor raonable en instruments financers		0
16. Diferències de canvi		0
17. Deteriorament i resultat per enajenacions de instruments		0
<b>B) RESULTAT FINANCER (13+14+15+16+17)</b>		<b>-6.849,00</b>
<b>C) RESULTAT ABANS DE IMPOSTOS (A+B)</b>		<b>-16.331,14</b>
18. Impostos sobre beneficis		0
<b>D) RESULTADO DE L'EXERCICI (C+18)</b>		<b>-16.331,14</b>



**SAB-URBÀ SL**  
 EMPRESA MUNICIPAL

**PLANTILLA 2021**

Denominació plaça	Número places	total	Jornada TP	Jornada TC
<b>ESCOLA DE MÚSICA</b>				
PERSONAL DOCENT: PROFESSORS	20		19	1
AUXILIAR ADMINISTRATIU	1		1	
CONSERGE	1	<b>22</b>	1	
<b>ESPLAI</b>				
MONITORS	4	<b>4</b>	4	
<b>TRANSPORT ADAPTAT</b>				
CONDUCTOR	2	<b>2</b>		2
<b>ESPORTS</b>				
TÈCNICS ESPORTIUS	13		7	6
MONITORS DE NATACIÓ I SOCORRISTES	5		5	
RECEPCIÓ/ATENCIÓ CLIENT	7		3	4
OFICIALS 1	1			1
OFICIAL 2	1			1
AUXILIARS DE MANTENIMENT	6		2	4
CAP D'EQUIPAMENTS ESPORTIUS	1	<b>34</b>		1
<b>ADMINISTRACIÓ</b>				
ADMINISTRATIU	5			5
GERENT	1	<b>6</b>		1
<b>TOTAL</b>		<b>68</b>	<b>42</b>	<b>26</b>

Codi Segur de Verificació: ed78fe5a-f957-4da7-acdf-7cdc1cf495b4  
Origen: Administració  
Identificador document original: ES\_L01081960\_2020\_11419223  
Data d'impressió: 15/12/2020 13:45:58  
Pàgina 42 de 42

**SIGNATURES**

1.- Xavier Padilla Barrachina - DNI 35059926Z (SIG) - 15/12/2020 - Gerent de l'empresa municipal SAB-URBÀ SL

