



PLA DE NETEJA

Poliesportiu Municipal de Ripollet

Gener 2024

ÍNDEX

DETERMINACIO DE ZONES.....	5
Zona de risc (zona humida).....	6
Zona esportiva.....	8
Zona Neta.....	10
ALTRES SERVEIS	10
DESCRIPCIO DE LES TASQUES.....	11
Neteja i tractament dels paviments	13
Neteja i tractament de vidres i persianes.....	14
Neteja i tractament d'escalas.....	14
Neteja i tractament de parets, sostres i cornises.....	14
Neteja i tractament de zones de piscines, dutxes i vestidors.....	15
Neteja i tractament de sanitaris.....	15
Neteja i tractament de telèfons.....	15
Neteja i tractament de reixes de ventilació i climatització.....	15
Neteja i tractament de lluminàries i punts de llum.....	15
Neteja i tractament de portes.....	16
Neteja i tractament de daurats i elements metàl·lics.....	16
Neteja i tractament de cortines.....	16
Neteja i tractament de cendrers exteriors.....	16
Neteja i tractament de papereres.....	16
Neteja i tractament del mobiliari.....	16
Neteja i tractament d'exteriors.....	16
Recollida selectiva	17
Altres actuacions	17
CARACTERISTIQUES DELS PRODUCTES	18
Celulosa i fungible	18
Productes químics	18
Bosses d'escombraries.....	19
Guants.....	19
Productes de neteja.....	19
Útils de neteja.....	19
Contenidors higiènics.....	19
Altres productes no detallats prèviament	19
Altres consideracions que s'han de tenir en compte	20



Informació mínima que ha de contenir l'envàs del producte.....	20
NORMATIVA LEGAL APLICABLE	21
REQUISITS MEDIAMBIENTALS.....	22
Altres obligacions d'imperativa aplicació	22
EMMAGATZEMATGE DELS PRODUCTES	24
PLANIFICACIO DELS RECURSOS HUMANS.....	25
Assignació de les zones de neteja per personal treballador.....	30
PLANOLS DE LES INSTAL·LACIONS	39
POLIESPORTIU MUNICIPAL	39
Poliesportiu Municipal. Vista general.....	39
Poliesportiu Municipal. Planta soterrani.....	40
Poliesportiu Municipal. Planta baixa	41
Poliesportiu Municipal. Planta primera.....	42
Poliesportiu Municipal. Camp Municipal de futbol.....	43
Poliesportiu Municipal. Edifici Descoberta	44

A continuació es presenta el pla de neteja de les instal·lacions esportives que engloben el poliesportiu de Ripollet.

Segons el pla director d'instal·lacions i equipaments esportius de Catalunya (PIEC), les instal·lacions esportives són equipament dissenyats per a la pràctica esportiva. Ripollet compta amb unes instal·lacions que integren diferents espais, com pistes de tennis, piscines, gimnàs, pistes poliesportives, amb els respectius vestidors.

Degut al notable augment de l'ús de les mateixes, fruit de la gran afluència de persones usuàries cal delimitar quines accions sanitàries i de salut s'apliquen per tal de garantir un grau de qualitat adient.

Aquestes mesures es troben desenvolupades al llarg d'aquest pla. Aquest inclou des de la pròpia neteja, fins a la gestió integral del personal, organització dels espais i la normativa de referència que se li aplica a un centre d'aquest tipus. El punt de partida del qual partim neix de la resposta a les següents 5 grans preguntes que ens podríem fer:

- **Què netegem?** És a dir, l'objecte de la neteja. S'aporta una descripció detallada de cadascuna de les zones que integren la instal·lació, separant zones humides/de risc, zones esportives, zones netes i altres. Tot això complementat amb mapes i fotografies dels diferents espais.
- **Cóm netegem?** Quins procediments segueix el personal de l'empresa per la neteja, cura i manteniment de les diferents zones. S'aporta una descripció detallada de les tasques a realitzar, dividint tota la instal·lació en petites subzones i explicant quin tipus de tractament específic necessita cadascuna d'elles
- **Amb què netegem?** Ens referim als productes que s'utilitzen i les seves característiques, fent ressò en:
 - o Tipus de productes (pe. desinfectant, decapant, cristal·litzador de terres...)
 - o Quina normativa legal aplicable repercuteix a l'empresa respecte els productes que se'n fa ús.
 - o Requisits mediambientals que han de complir els productes de neteja
 - o Emmagatzematge dels productes de neteja.
- **Quan netegem i qui neteja?** La resposta a les següent preguntes la ofereix la tasca de gestió del personal de l'empresa, tenint en compte:
 - o Freqüència de les tasques: Horaris i calendaris de treball
 - o Persones encarregades de les tasques
 - o Distribució de les instal·lacions en petites subzones de treball (pe: banys, passadís del vestuari masculí...)

Una vegada tenim clara quina estructura tècnic-informativa li hem dotat al document, passem a desenvolupar cadascuna de les parts.



DETERMINACIO DE ZONES

Al Poliesportiu de Ripollet podem distingir 4 zones assimilant els principis utilitzat en la guia de la diputació.

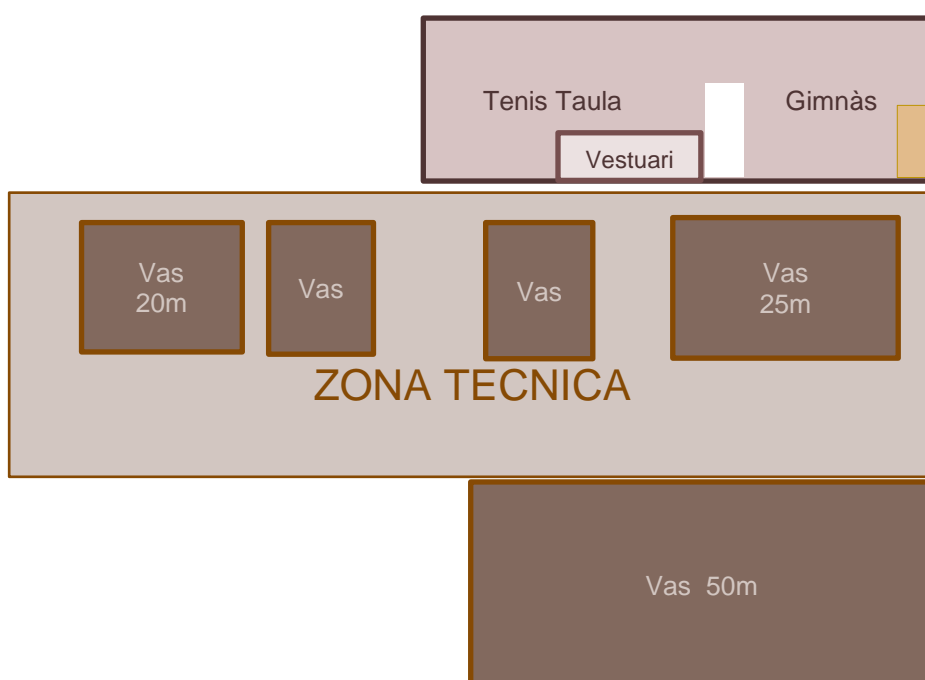
Distribució general dels espais del poliesportiu:



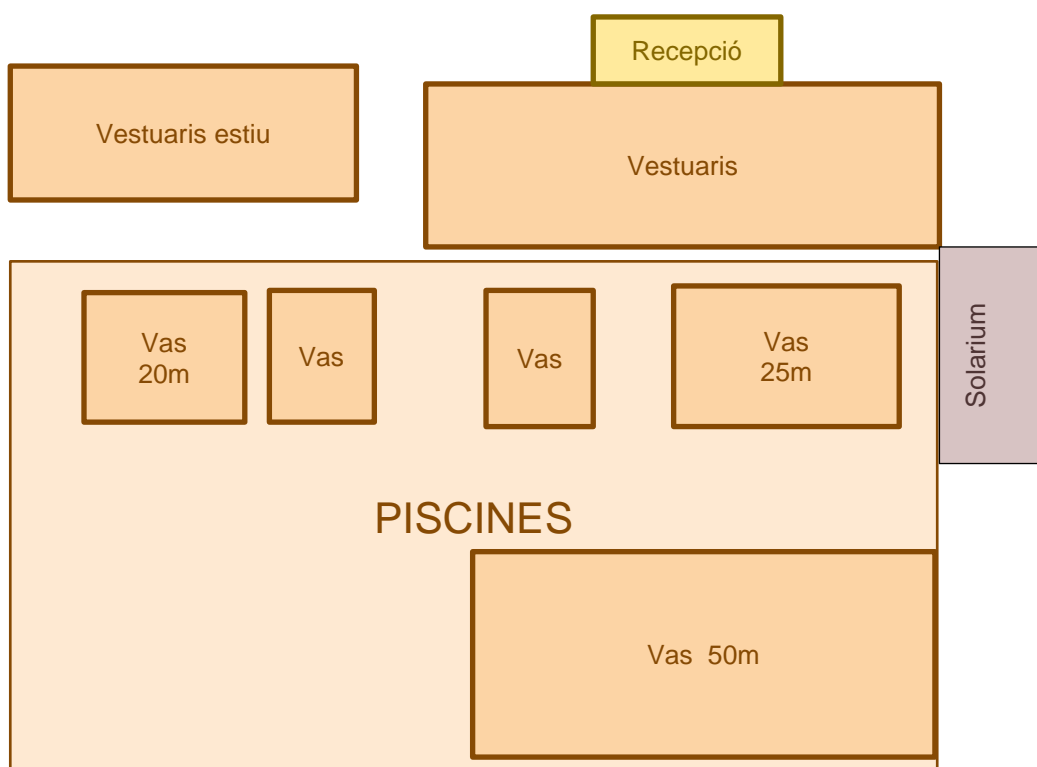
Zones de risc/humides zones esportives **Zones netes** i altres zones

Desenvolupem L'edifici principal anomenat a l'anterior distribució VARIS. Consta de una planta soterrani: P-1, una planta baixa o principal: P0 i un espai d'oficines o reunió al pis primer: P1

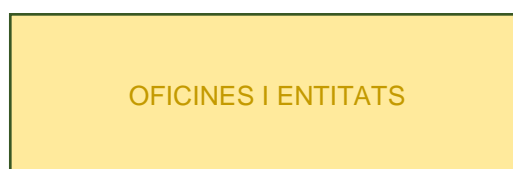
Planta -1



Planta Baixa (P0)



Planta Pis (P1)



Passem ara a analitzar les diferents zones. En cadascuna es presentarà un quadre on s'identifica l'element que es valora, el tipus de material utilitzat i les observacions que cal realitzar en funció del que marca el PIEC per a la construcció de cadascuna de les estructures

Zona de risc (zona humida)

La zona de risc se subdivideix en 2 zones:

Zona d'aigua

Són els espais que contenen aigua o, d'una manera continuada, estan molls per l'ús propi de l'activitat.

Aquest espais els componen els asos de piscina (coberta o descoberta), la zona de platja (estructura que els envolta) i els vestidors associats.



Vasos de Piscina		
Element	Material	Observacions
Terra vas	Gres antilliscant /Liner	Rejuntat amb morter i angles arrodonits
Accessoris	Metà·lics	Preparats per a la intempèrie
Parets vas	Gres antilliscant	Protecció de cantells vius
Escales	Gres antilliscant/d'acer inoxidable	D'obra les de gres.

Zona de Platja		
Element	Material	Observacions
Finestrals	Vidre i plàstic	Doble i cambra.
Parets	Revestiment impermeable	Pintura plàstica
Boneres	Metà·liques	Inoxidables
Paviment	Gres antilliscant	
Sobreeixidors	Plàstic	Practicables per la neteja
Portes	Fusta/fenòlic/acer inox.	

Vestidors de piscina		
Element	Material	Observacions
Parets	Pintura i Gres	angles arrodonits i pintura plàstica
Accessoris	Metà·lics (aixetes)	Preparats per la humitat
Bancs	Metà·lics i fusta/fenòlic	
Paviment	Gres antilliscant	Rejuntat amb morter
Armariets	Fenòlic	Massissa i protegida de la humitat.
Lavabos inodors	Ceràmica	
Portes	Fusta/fenòlic	Massissa, protegida de la humitat.

Aquests espais tenen les mateixes característiques en piscines cobertes i descobertes. Els vestidors fan de pont entre la zona de peus bruts (zona exterior) i la zona de peus nets (platja de piscina).

Zona seca

En aquesta zona el component de risc no és la humitat ni la temperatura elevada, sinó la funció i l'ús que se'n fa. La zona està integrada pels serveis i passadissos que connecten amb consergeria i altres espais esportius

Serveis		
Element	Material	Observacions
Parets	Pintura i Gres i fenòlic	pintura plàstica
Accessoris	Metà·lics (aixetes, poms)	Preparats per la humitat
Paviment	Gres antilliscant	Rejuntat amb morter
Armariets	Fenòlic	Massissa i protegida de la humitat.
Lavabos inodors	Ceràmica	
Portes	Fusta/fenòlic	Massissa, protegida de la humitat.

Zona esportiva

Es determinen els diferents espais on es realitzant activitats físiques.

P-1 Espai Tenis Taula

Sala Tenis Taula		
Element	Material	Observacions
Parets	Pintura i Gres	pintura plàstica
Accessoris	Metàl·lics (aixetes, poms)	
Paviment	Terra goma	PVC vinílic
Portes	Fusta/fenòlic	Massissa, protegida de la humitat.

P-1 Vestidors Tenis Taula

Vestidors		
Element	Material	Observacions
Parets	Pintura i Gres i fenòlic	pintura plàstica
Accessoris	Metàl·lics (aixetes, poms)	Preparats per la humitat
Paviment	Gres antilliscant	Rejuntat amb morter
Lavabos inodors	Ceràmica	
Portes	Fusta/fenòlic	Massissa, protegida de la humitat.

Gimnàs. Espai destinat al treball de tonificació muscular de forma específica. Disposa de maquinària i altres complements adients per pràctica esportiva.

P-1 Gimnàs		
Element	Material	Observacions
Parets	Pintura i Gres i fenòlic	pintura plàstica
Armariet	Fusta /fenòlic	Massissa
Accessoris	Metàl·lics (poms, tauleta)	Tauleta de vidre.
Paviment	Gres antilliscant	Rejuntat amb morter
Portes	Fusta/fenòlic	Massissa, protegida de la humitat.
Terra	Parquet sintètic/goma	Element elàstic: goma vinílica.

P0 Solàrium

Espai amb sostre retràctil. Espai destinat al treball de tonificació muscular de forma específica. Disposa de maquinària i altres complements adients per pràctica esportiva.

Solàrium		
Element	Material	Observacions
Parets	Pintura i vidre	
Finestres	Vidre	Doble càmera
Accessoris	Metàl·lics	Preparats per la humitat
Paviment	Parquet sintètic	
Portes	Alumini	Alumini amb vidre.



P0 Pistes Poliesportives
Espais descoberts destinats a la pràctica de l'esport.

Pista d'atletisme		
Element	Material	Observacions
Paviment	Tartán, terra	Vegetació baixa al centre
Accessoris	Metàl·lics, formigó, acer	

Pavelló Futbol Sala		
Element	Material	Observacions
Parets	Planxes metàl·liques	
Accessoris	Metàl·lics i formigó	Grades i baranes
Paviment	Formigó tractat	
Portes	Metàl·liques	ferro

Pàdel		
Element	Material	Observacions
Parets	Vidre/metacrilat	
Accessoris	Metàl·lics i formigó	
Paviment	Gespa artificial	Sorra

Pistes Basquet		
Element	Material	Observacions
Accessoris	Metàl·lics i formigó	Baranes, reixat i altres elements
Paviment	Poliuretà	

Pistes de Tenis		
Element	Material	Observacions
Parets	Reixa torsió de ferro	
Accessoris	Metàl·lics i formigó	
Paviment	Poliuretà	Elasticitat controlada

Camp de Futbol		
Element	Material	Observacions
Parets	Arrebossat, obra	
Accessoris	Metàl·lics i formigó	
Paviment	Gespa artificial.	

Vestidors camp de Futbol		
Element	Material	Observacions
Parets	Pintura, obra vista	pintura plàstica
Accessoris	Metàl·lics (aixetes, poms)	
Paviment	Gres antilliscant	Rejuntat amb morter
Lavabos inodors	Ceràmica	
Grades	Formigó i plàstic	Seients fixes.
Portes	Fusta/fenòlic	Massissa, protegida de la humitat.

Zona Neta

Aquesta zona compren la resta d'espais on no es practica esport.

P0 Recepció		
Element	Material	Observacions
Parets	Fenòlic i vidre	
Accessoris	Fenòlic	Tanques, superfícies taules mostradors
Paviment	Gres	
Portes	Vidre i fenòlic	

P1 Oficines		
Element	Material	Observacions
Parets	arrebossades	Pintura plàstica
Accessoris	Superfícies mobles	Tanques, superfícies taules mostradors
Paviment	Gres	
Portes	Fusta	

ALTRES SERVEIS

Altres zones de les instal·lacions

P0 Zona aparcament		
Element	Material	Observacions
Paviment	Asfalt i panot	

P-1 Zona tècnica		
Element	Material	Observacions
Parets	Formigó	Trams pintats i trams sense pintar
Portes	Ferro i fusta	
Paviment	morter	



DESCRIPCIO DE LES TASQUES

Aquest apartat té per objecte l'enumeració i descripció detallada de les condicions i característiques mínimes a les quals s'ha d'ajustar l'execució del servei, tant en allò que es refereix a les operacions a realitzar com al règim de freqüències, tractaments, productes a utilitzar, treballs complementaris, etc.

Seràn espais d'actuació del servei de neteja totes aquelles zones dels centres o recintes que es relacionen en aquesta clàusula, ocupables de forma habitual o esporàdica pels treballadors, usuaris o públic en general.

- Les pistes i camps per a la pràctica esportiva.
- Els lavabos, banys, dutxes, vestidors i altres zones d'aigües.
- Els gimnasos, sales esportives, sales multifuncionals.
- Els equipaments, materials i d'altres elements o estris empleats durant la pràctica esportiva en els gimnasos (bicicletes estàtiques, cintes per córrer, el·líptiques, etc.),
- piscines (suors, pilotes, etc.), sales d'activitats (pilotes, matalassos, etc.) i pistes.

Piscines i les platges de les piscines i zones adjacents.

- Les zones comunes, accessos i vestíbuls de l'edifici.
- Les zones d'estada del públic (grades, escales, etc.).
- Les terrasses, els patis interiors i terrasses exteriors de l'edifici.
- Les sales de reunions, àrees d'atenció al públic i similars.
- Tots els despatxos, àrees administratives i dependències anàlogues.
- Espais auxiliars com sales de monitors i socorristes, infermeria o farmaciola.
- Els magatzems, arxius i sales tècniques.
- Pàrquing i zones d'exterior pertanyents al centre.
- Tots els vidres dels centres, siguin interiors o exteriors, claraboies, qualsevol que sigui la seva dificultat d'accés.
- I en general qualsevol altra zona i element que pertanyi al centre, no esmentada en els apartats anteriors, que sigui objecte de manteniment de neteja i desinfecció.

Els serveis de neteja consistiran en:

- Zones de platja de les piscines: fregat dels paviments i desinfectat (viricides, bactericides, esporicides i tuberculostàtics).
- Vestidors i dutxes: fregat dels paviments i desinfectat, neteja de les reixes i embornals (viricides, bactericides esporicides i tuberculostàtics).
- Fregat i desinfectat del paviment perimetral de la piscina i del caneló de recollida d'aigües (viricides, bactericides esporicides i tuberculostàtics).
- Elements d'INOX (escales, cadira del socorrista i altres): Neteja i desinfecció (viricides, bactericides esporicides i tuberculostàtics)
- Surades, reixes de plàstic, elements desbordants perimetrals de vas: Neteja i desinfecció (viricides, bactericides esporicides i tuberculostàtics).
- Magatzem material: fregat dels paviments i desinfectat (viricides, bactericides esporicides i tuberculostàtics).
- Zona monitors: fregat dels paviments i desinfectat (viricides, bactericides esporicides i tuberculostàtics).
- Farmaciola: fregat dels paviments i desinfectat (viricides, bactericides esporicides i tuberculostàtics).
- Paviments interiors: neteja, aspiració, depenent del tipus i la utilització. Inclou catifes i estores de les entrades dels edificis.

- Paviments exteriors, patis interiors i exteriors i terrasses, escales: escombrat i recollida de sòlids.
- Passadissos de peus descalços: fregat dels paviments i desinfectat
- Passadissos exteriors coberts: escombrat dels paviments i recollida de sòlids.
- Paraments verticals dels serveis sanitaris: Neteja de parets vidrades.
- Paraments verticals interiors: neteja de parets interiors i les seves instal·lacions.
- Portes, finestres i claraboies: neteja de portes i finestres interiors i exteriors, tant els vidres, com els marcs i bastiments, siguin oscil·lants, batent o corredores, sigui quina sigui la dificultat d'accés. Neteja exterior de claraboies translúcides.
- Reixes, persianes i lamel·les: neteja de la part interior i exterior.
- Cortinatges: neteja de la pols.
- Cambres higièniques i lavabos: neteja i desinfecció de parets i paviments sanitaris.
- Aparells sanitaris: neteja i desinfecció d'aparells sanitaris.
- Miralls, aixetes i eixugamans elèctrics: neteja i descalcificació.
- Mobiliari: Treure la pols, neteja amb productes adequats, neteja dels vidres que incorporin.
- Papereres i cendrers (exteriors i interiors): buidat i neteja.
- Elements d'enllumenat: neteja de lluminàries fins i tot les singulars.
- Sistemes de calefacció, climatització i ventilació: Neteja de reixes i difusors de sortida i aspiració d'aire, neteja exterior d'unitats de calefacció i climatització ubicats a l'interior dels locals.
- Prestatgeries: neteja a fons amb productes adequats.
- Daurats i metalls: neteja i abrillantat.
- Zones d'accés: neteja.
- Escales: neteja de graons, baranes i passamans.
- Equips d'oficina: neteja de la pols dels equips d'oficina com ara ordinadors, telèfons, impressores, etc.
- Ascensors i aparells elevadors: neteja interior de la cabina, miralls, botoneres, portes (interior i exterior).
- Residus: es realitzarà la recollida selectiva dels residus generats i recollits durant la neteja i es traslladaran fins contenidors especialitzats, ubicats a les proximitats dels centres o en el lloc i forma que es determini per part dels serveis tècnics de l'Ajuntament, respectant en tot moment la separació de les fraccions (paper-cartró, envasos, rebuig, vidre i orgànica).

La neteja abastarà doncs, tots els elements inclosos en les dependències (paviments, sostres, parets, portes, mobiliari, equips, materials i altres elements existents), així com les seves instal·lacions.

Queda exclòs el servei de neteja a les instal·lacions l'explotació de les quals es troba adjudicada a tercers (com per exemple: aquells espais destinats a bars i cafeteries, que en tot cas, correspondrà a l'adjudicatari del servei corresponent), exceptuant el supòsit que aquests espais siguin utilitzats, ocasional o excepcionalment, pel desenvolupament d'alguna activitat organitzada directament per l'Ajuntament i siguin activitats als serveis als quals estan destinats. També queda exclòs de la prestació del servei de neteja, tots aquells materials, estris i maquinària de les instal·lacions pertanyents a dependències tècniques, tal com sales de maquinària (calderes, compressors, etc.).

En tot cas, les instal·lacions i espais de menjador, elements com microones, neveres, màquines expenedores de begudes fredes i calentes i sòlids consumibles, formen part sempre del servei de neteja.



Neteja i tractament dels paviments

En general, els paviments i terres es netejaran amb sabó neutre i es prescindirà de l'ús de desinfectant, amb excepció dels espais i les tipologies d'edificis per els que existeixin prescripcions específiques. En cap cas, però, es permet l'ús generalitzat a tota la instal·lació o fora dels espais esmentats, tret que existeixin prescripcions específiques. S'ha de procedir al tractament adequat dels paviments especials.

Els paviments porosos i durs com el terratzo, i quan sigui obligat d'acord al calendari de les actuacions encomanades al personal especialista, es tractaran prèviament amb un decapant pertal d'eliminar la resta de brutícia que resta acumulada en diferents capes de tractaments parcials i incorrectes i d'un ús elevat per part dels usuaris.

Altres paviments durs porosos no susceptibles de tractament (gres, etc.) es poden aspirar i mopejar, a més a més d'un fregat a fons quan sigui establert en el quadre de freqüències. S'evitarà l'ús de detergents i altres productes àcids en els paviments que puguin ser afectats per aquests agents utilitzant exclusivament pasta de sabó neutre.

Dintre de la correcta realització del conjunt de treballs i operacions necessàries per a una adequada neteja i conservació de totes les dependències, i atès que els paviments recullen un alt percentatge de la brutícia que penetra en els recintes, els paviments són objecte d'un estudi particularitzat en cada cas, segons el tipus de superfície, per a aplicar una especial cura en el seu tractament i sistemàtica de neteja.

En general es procedirà, quan les circumstàncies ho permetin, al condicionament previ dels paviments, de manera que el manteniment posterior d'aquesta superfície sigui facilitat i racionalitzat al màxim, amb vista a aconseguir una més ràpida i eficaç eliminació de la brutícia, així com un major grau d'higiene i estètica.

Paviments de ceràmica (gres i gresite) i de granit: Per a la neteja d'aquests paviments, s'aplicarà un escombrat humit (mopejat), amb la finalitat d'evitar la formació i transvasament de pols. Amb la freqüència establerta es procedirà al seu fregat (amb sabó detergent, sense àcids en la seva composició i amb la dilució en aigua adient). A causa de la constitució d'aquests paviments, no s'aplicarà cap tipus de tractament (no admeten cristal·lització, i tampoc són adequades les emulsions de polímers que els converteixen en relliscosos).

Paviments calcaris (marbre i terratzo): La neteja i manteniment d'aquest tipus de paviments es realitzarà mitjançant l'escombrat humit amb tiràs i, amb la freqüència establerta, el fregat d'aquestes superfícies (amb cera auto brillant, amb capa antipols i emulsions per a taques). Periòdicament, d'acord amb la freqüència establerta, es procedirà a aplicar de forma exclusiva el tractament de base de cristal·lització (mitjançant la utilització d'una màquina rotativa, llana d'acer fina per al marbre, o gruixuda per al terratzo, i producte cristal·litzador d'alta qualitat), que permetrà segellar els porus, i oferir resistència i lluentor en aquestes superfícies. No s'admetrà altre tipus de tractament de base per a aquests paviments.

Paviments de ciment o paviments de ciment pintats amb pintures epòxid. Per a la neteja d'aquests paviments, s'aplicarà un escombrat, amb la finalitat d'evitar la formació i transvasament de pols. Amb la freqüència establerta es procedirà a fregar les marques i taques adherides (amb sabó detergent, sense àcids, i amb la dilució en aigua adient).

Paviments de superfície elàstica, linòleum o derivats del PVC. Per a la neteja i manteniment d'aquest tipus de paviments, en primer lloc es procedirà a un escombrat humit amb tiràs per a l'eliminació de la pols i brutícia macroscòpica, i es fregarà (manual o mecànicament) amb un producte adient per a evitar les ratlles i marques de petjades de sabates i rodes, d'acord amb les freqüències establertes. Es netejaran aquestes superfícies amb cera auto brillant, amb capa antipols i emulsions per a taques. Així mateix s'utilitzaran agents i productes de neteja adients perquè d'aquesta manera els paviments no perdin elasticitat, no es produeixin butllofes ni encongiments, ni pèrdues de color, i finalment, perquè els paviments conservin la seva propietat de antilliscants.

Aquests paviments sintètics exigeixen un adient tractament de base que es pot diferenciar en dos tipus:

Tractament de manteniment (més freqüent i rutinari): que es realitzarà amb màquina d'alta velocitat i aplicació d'emulsions acríliques auto brillants i antilliscants, i que permetran donar major protecció al paviment, neteja i lluentor.

Tractament més durable: periòdicament, d'acord a la freqüència establerta, es procedirà a realitzar una neteja a fons i decapat (amb màquina rotativa i un disc adient tipus d'emulsió restant i grau de brutícia; una vegada realitzada la neteja a fons, es procedirà l'aplicació de diverses capes noves lleugeres i ben distribuïdes d'una emulsió acrílica, ja sigui mitjançant pinça fixa o baqueta; finalment es deixarà assecat).

Els paviments de fusta es netejaran amb tiràs impregnat amb productes especials fix- pols i antilliscants. En cas de taques adherides es netejaran amb tiràs lleugerament humitejat i detergent neutre.

Neteja i tractament de vidres i persianes.

Per a la neteja de vidres, s'utilitzaran productes de propietats repel·lents i antibaf, amb la finalitat de perllongar la durada d'aquesta neteja i evitar el possible entelament dels mateixos. A l'efectuar la neteja també es netejaran els marcs d'alumini dels mateixos. Els estris a emprar seran els necessaris en cada cas i s'adaptaran a les necessitats existents. S'utilitzarà, per als vidres, aparells netejavidres amb un llavi de goma, d'acord amb les característiques del vidre, així com mànec telescòpic extensible si fos necessari. Quant als estris més adients, aquests són els draps i com a producte, aigua sabonosa, l'aplicació de la qual es farà tant per l'interior com per l'exterior dels vidres. També s'utilitzaran les rasquetes de goma.

Es consideren vidres de difícil accés aquells que per la seva ubicació, no siguin accessibles mitjançant els mitjans convencionals (bastides, escales, aparells elevadors, mànec telescòpic). A la vegada que es procedeix a la neteja de vidres, es realitzarà la neteja de les persianes associades, complint per tant la mateixa freqüència d'actuació.

Neteja i tractament d'escales.

Per a l'escombrat d'escales utilitzarem el sistema "mopejat" amb cel·lulosa, que garanteix l'eliminació de pols. Es fregarà segons freqüència establerta l'escala principal d'entrada al edifici. Així mateix, i per a les baranes, utilitzarem productes especials de protecció, segons sigui el material del que estiguin compostades. Es prestarà especial atenció a les acumulacions de pols entre els barrots de les baranes.

Neteja i tractament de parets, sostres i cornises.

Independentment de l'eliminació permanent de les taques que es produeixin en aquestes superfícies, que es netejaran tal com siguin detectades, es procedirà a una neteja amb els estris adients segons el material (pintures, accessoris d'acer inoxidable, etc.), sempre d'acord amb la periodicitat establerta. Els sostres i parets es mantindran lliures de pols i teranyines per mitjà de raspalls en colze, d'aspiradors proveïts de mànec telescòpic que permeti l'accés a qualsevol punt. En cas que el recobriment superficial ho permeti, aquests paraments es sotmetran periòdicament al fregat amb utilització de raspalls de suavitat adequada i amb detergents neutres.



Neteja i tractament de zones de piscines, dutxes i vestidors

Es concedirà especial atenció a la neteja de les zones de piscines, dutxes i vestidors, ja que aquestes són objecte d'anàlitiques microbiològiques rutinàries. Als paviments s'aplicarà un escombrat (si escau), fregat i desinfecció total amb els productes adients per tal d'evitar la proliferació de fongs i bacteris.

La resta d'elements (polsadors, taquilles, bancs) es tractaran amb productes desinfectants per eliminar els gèrmens. Els embornals es netejaran periòdicament per eliminar l'acumulació de brutícia i garantir el correcte funcionament.

Neteja i tractament de sanitaris

Es concedirà especial atenció a la neteja dels lavabos, que són un punt de referència del grau de neteja que s'observa en un centre i que, per l'ús al que són destinats, requereixen el major grau d'higiene possible. Tots els sanitaris seran objecte d'una neteja escrupolosa i metòdica, així com paviments i tots els accessoris. Als rentamans s'usaran detergents específics amoniacals, que evitin la formació de calcificacions. S'utilitzaran baietes no abrasives per no ratllar les superfícies esmaltades i s'aplicaran, si escau, desinfectants i desodorants que no es limitin a emascarar les olors, sinó que vagin destinats a suprimir-los, eliminant els gèrmens que els produeixen. Periòdicament, els inodors es tractaran amb detergents àcids per a l'eliminació de residus minerals. A les neteges diàries i en les de manteniment s'utilitzaran productes bactericides que garanteixen un poder romanent d'higienització.

El nivell de desinfecció requerit és elevat i, per tant, la neteja s'haurà d'efectuar amb els productes més adequats per aquesta finalitat i en consonància amb les especials característiques d'aquests espais.

En cap moment pot haver manca de paper higiènic, tovalloles de paper, sabó de dispensador ode mà i contenidors higiènics sanitaris als lavabos femenins. Aquests consumibles seran subministrats pel contractista i hauran d'estar qualificats entre els de qualitat en el mercat.

Neteja i tractament de telèfons.

Tots els telèfons, i d'acord amb la periodicitat establerta, es desempolsaran (amb baieta) i fregaran, es procedirà a la seva desinfecció, molt especialment de l'auricular per ser aquesta la part més crítica, a la qual es requereix, per higiene, una major atenció.

Neteja i tractament de reixes de ventilació i climatització.

Les reixetes de climatització es mantindran en tot moment exemptes de pols, repassant-les cada vegada que sigui necessari amb baietes humides i producte detergent neutre, i assecant-les adequadament. Les reixetes dels extractors es netejaran amb baieta lleugerament humitejada i amb detergent neutre, i s'assequessin adequadament. Es prestarà especial atenció a la neteja dels llocs d'usual acumulació de pols o de difícil accés. Comprèn aquest punt reductestan variats com sòcols, reixetes de ventilació, canaletes, ranures, etc.

Neteja i tractament de lluminàries i punts de llum.

Els equips d'il·luminació es netejaran amb drap per la seva part externa i amb la periodicitat que demani el seu estat.

Neteja i tractament de portes.

Els frecs o taques de les portes o dels accessos als recintes (marcs de portes, interruptors, tiradors, poms, etc.) s'eliminaran amb la freqüència establerta perquè estiguin en tot moment en perfectes condicions de neteja.

Neteja i tractament de daurats i elements metàl·lics.

Els acers inoxidable es netejaran amb productes detergents neutres, amb posterior assecat, i s'exclourà per a la seva neteja tot agent abrasiu que pogués ratllar-los o qualsevol producte de característiques molt àcides que pogués alterar les seves qualitats. Per al tractament i neteja de l'alumini emprarem productes neutres, contenint tensioactius, exempts d'abrasius, per a brutícies poc importants. Per a brutícies greixoses més difícils d'eliminar utilitzarem detergentstambé neutres però que incorporin partícules abrasives, això ajudarà a eliminar aquestesbrutícies sense haver d'utilitzar draps abrasius que podrien ratllar l'alumini. La resta de metalls es netejaran amb la freqüència necessària amb neteja-metalls adequats i, si s'escau, s'aplicarà un producte protector que eviti una oxidació del metall, conservant així l'aspecte original. Aquests elements s'abrillantaran amb baietes que no deixin residus ni fils.

Neteja i tractament de cortines.

La neteja de cortines es realitzarà principalment amb aspiradors de pols i rentat amb lesfreqüències necessàries perquè quedin en perfectes condicions.

Neteja i tractament de cendrers exteriors.

Els cendrers existents a l'exterior dels recintes es buidaran diàriament, procedint-se acontinuació al seu repàs amb baieta humida.

Neteja i tractament de papereres.

Les papereres es buidaran diàriament, netejant-se si s'escau, els fons mitjançant drap humit i detergent.

Neteja i tractament del mobiliari.

Les taules, cadires, pantalles d'ordenador i teclats, llibreries, i altre mobiliari de fusta es netejaràde pols i taques amb pany i esprai capta pols, no es podrà utilitzar baietes humitejades amb aigua com mitjà normal de neteja, ja que poden danyar el mateix. També, de forma periòdica, s'aplicaran ceres naturals per a la seva conservació. Així mateix, el mobiliari de fòrmica es netejarà amb pany i esprai capta pols, encara que també es podran utilitzar baietes lleugerament humitejades per a eliminar les taques més resistents.

Neteja i tractament d'exteriors.

Els espais considerats exteriors (pistes esportives, patis, terrasses, vials interiors, zones d'accés, pàrquing, etc.), requereixen diferents tipus de neteja:



Recollida de sòlids: recollir tots aquells objectes de mida superior a 2-3 cm. (per exemple cigarretes, llaunes, papers,...).

Escombrat, manual o mecànic: per treure partícules inferiors a 2-3 cm.

Fregat, esbandit o rentat a pressió amb aigua, per tal d'extreure pols i altre tipus de brutícia de mida petita i taques adherides. En cas de taques en general i olioses en concret, s'haurà de contemplar la utilització de productes adients per a la seva neteja.

Recollida d'altres elements: objectes abandonats i en general qualsevol objecte que sigui susceptible de ser recollit pel servei de neteja.

Recollida selectiva

GENERA operarà sobre totes les deixalles banals produïdes, col·laborant activament en la recollida selectiva i en totes aquelles millores assumides per l'AJUNTAMENT en el futur de cara a minimitzar l'impacte ambiental dels residus banals. GENERA serà l'encarregada de retirar els residus de les diferents recollides selectives (RSU, voluminosos, orgànic, paper i cartró, i vidre), fins als contenidors de recollida instal·lats a l'exterior de cada edifici.

Altres actuacions

Es realitzaran, en qualsevol moment, treballs imprevistos com ara: recollida de líquids per trencament o abocament de recipients, retirada de vidres trencats, etc.

S'efectuaran els treballs de neteja necessaris, després de la finalització de petites obres de manteniment o petits treballs de pintura a qualsevol dependència. No obstant, en cas de neteja d'obres significatives, s'establirà si fos necessari, un pressupost a part.

Es realitzarà el servei de neteja segons les instruccions del fabricant dels diferents elements, com ara el paviment de fusta de la pista poliesportiva del pavelló, o d'altre paviment, recobriment de cap altre centre esportiu.

En cas de trasllat d'unitats o despatxos, s'efectuarà la neteja a fons dels locals afectats, encara que s'hagués efectuat dins el període establert.

Es netejaran tots aquells residus o materials especials per a la pràctica d'esports a les instal·lacions.

GENERA haurà de disposar d'un elevador amb capacitat suficient, o una eina similar per accedir a totes les zones, especialment vidres, bigues, conductes, etc.

CARACTERISTIQUES DELS PRODUCTES

Celulosa i fungible

Per tota la gama i formats de cel·lulosa, paper higiènic tipus industrial, paper higiènic tipus domèstic, bobina paper eixugamans, tovallola eixugamans tipus ZZ, s'utilitzarà:

- De dues capes
- Certificació ecolabel, nòrdic swan o equivalent i com a tal cal que es presenti junt amb la documentació requerida el certificat emès per l'organisme competent degudament actualitzat i vigent, resultant com a no vàlid si no es presentés el certificat esmentat.
- El proveïdor haurà de subministrar els dispensadors del diferents tipus de referències de cel·lulosa i gels de mans que es considerin necessaris sense cap tipus de cost addicional.
- No ha de contenir colorants ni perfums.
- Que l'envàs contingui material reciclat i/o que sigui reciclable.
- Paper sense blanquejat òptic, sense EDTA (àcid etilendiaminotetraacètic) ni APEO (alquilfenols polietoxilats) i sense Clor.
- Gels de mans: Certificació ecolabel, nòrdic swan o equivalent i com a tal cal que es presenti junt amb la documentació requerida el certificat emès per l'organisme competent degudament actualitzat i vigent, resultant com a no vàlid si no es presentés el certificat esmentat.

Productes químics

Les games de productes químics es diferenciaran per tipologia:

Gama 1→ Netejador multiús, productes pel tractament de terres i sòls, netejavidres, desengreixant, desincrustant anticallç (per superfícies cromades o d'acer inoxidable), productes de bugaderia:

- Aquesta gama ha de tenir atorgat el certificat ecolabel, nòrdic swan o equivalent. Cal que es presenti junt amb la documentació requerida i el certificat emès per l'organisme competent degudament actualitzat i vigent, resultant com a no vàlid si no es presentés el certificat esmentat.
- Tots els productes hauran d'anar acompanyats de la fitxa tècnica i de seguretat emeses pel fabricants i actualitzades.

Gama 2→ (Productes virucides, els quals han d'estar inscrits en la darrera revisió del ministeri de sanitat espanyol)

- Cal que siguin productes biodegradables i que comptin amb tots els registres i homologacions que les normes vigents requereixen per aquest tipus de productes.
- Les característiques químiques del producte hauran d'estar adequades al seu ús en espais públics.
- El subministrador es farà responsable del subministrament dels envasos per ús diari així com les etiquetes identificatives de producte pels envasos que es considerin necessàries.

Gama 3→ (Productes d'ús específics. Netejador de tintes, decapant de terres, cristal·litzador de terres, ceres autobrillants, desincrustant inodors, ambientadors, detergent escuma controlada per màquina fregadora)

- Cal que siguin productes biodegradables i que comptin amb tots els registres i homologacions que les normes vigents requereixen per aquest tipus de productes.
- Tots els productes hauran d'anar acompanyats de la fitxa tècnica i de seguretat emeses pel fabricant i actualitzades.



Bosses d'escombraries

- Han de ser reciclables, reciclades i/o biodegradables.
- Que l'envàs contingui material reciclat i/o que sigui reciclable.

Guants

- No ha d'incloure cap ingredient que causi sensibilització per contacte amb la pell.
- Compliment de la normativa UNE-EN 374.
- Compliment de la normativa UNE-EN 420.
- NTP 748: Guants de protecció contra productes químics.
- Que l'envàs contingui material reciclat i/o que sigui reciclable.

Productes de neteja

Tots aquells no englobats prèviament.

- Els detergents líquids i netejadors d'ús general han de ser biodegradables.
- Limitació de substàncies perilloses per al medi ambient aquàtic.
- No utilització de substàncies i preparats perillosos o tòxics.
- Detergents sense fosfats.
- No ha d'incloure cap ingredient classificat com a cancerigen, mutagen o teratogènic.
- No ha de causar sensibilització per inhalació o per contacte amb la pell.
- Ús limitat de COVs, fòsfor i biocides, aquests últims únicament utilitzats per conservar el producte només si no son potencialment bioacumulatius.
- Vaporitzadors i aerosols: no utilitzar CFC (estan prohibits), no han de ser inflamables ni perillosos per la capa d'ozó.
- Que l'envàs contingui material reciclat i/o que sigui reciclable.

Útils de neteja

- Ergonomia adient per a l'ús de la neteja.

Contenidors higiènics

- Contenidor destinat al tractament i rebuig de compreses, tampons i similars de forma higiènica.

Altres productes no detallats prèviament

- Que no contingui cap substància tòxica i/o perillosa per a la salut de les persones i el medi ambient.
- Si disposa d'embalatge, que contingui material reciclat i/o que sigui reciclable.

Altres consideracions que s'han de tenir en compte

- Els productes i materials subministrats hauran d'estar degudament etiquetats segons la normativa específica.

Informació mínima que ha de contenir l'envàs del producte

- La relativa a la perillositat de barrejar diferents productes de neteja.
- La obligació de mantenir-lo fora de l'abast dels nens.
- La prohibició d'inhal·lar el producte vaporitzat.
- La informació de la dosi màxima adequada per a reduir l'impacte ambiental
- Els pictogrames de perillositat.

En cas que sigui un producte concentrat, s'ha d'indicar clarament aquesta circumstància:

- Les etiquetes hauran d'estar col·locades de forma visible per al personal manipulador dels productes subministrats.
- L'etiqueta haurà de disposar del procediment necessari per a un ús correcte, les instruccions per a la seva manipulació i les condicions de seguretat.
- Els productes subministrats hauran de disposar de la "Fitxa de Seguretat" corresponent, la qual haurà de ser subministrada per l'empresa proveïdora.
- Els productes que disposen el "Distintiu de garantia de qualitat ambiental" i/o una altra etiqueta ecològica oficial, verifiquen el compliment dels requisits anteriors.



NORMATIVA LEGAL APLICABLE

La normativa de substàncies o productes que figurin als llistats de comandes de l'empresa i que estiguin considerats com a productes químics perillosos han de complir amb la següent normativa i requisits:

- Cal que l'empresa subministradora senyali el Núm. de Registre Sanitari de cada producte. Aquests han d'estar homologats pel Ministeri de Sanitat, Serveis Socials i Igualtat. Ha de descriure la composició i característiques físico-químiques, així com la concentració en la qual es presenten els productes que ens ofereixen.
- Tots els productes químics perillosos han d'estar degudament etiquetats: o Productes purs: reglament 1272/2008 (CLP) o Mescles: reglament 1272/2008 (CLP)
- Reial Decret 1802/2008, de 3 de novembre, pel qual es modifica el Reglament sobre notificació de substàncies noves i classificació, envasat i etiquetatge de substàncies perilloses, aprovat pel Reial Decret 363/1995, de 10 de març, amb la finalitat d'adaptar les seves disposicions al Reglament (CE) núm. 1907/2006 del Parlament Europeu i del Consell (Reglament REACH).
- Les substàncies i productes que figuren en el llistat que siguin considerats perillosos segons el Reial Decret 363/95, de 10 de març, pel qual s'aprova el Reglament sobre notificació de substàncies noves i classificació, envasat i etiquetat de substàncies perilloses.
- Reial Decret 717/2010, de 28 de maig, pel qual es modifiquen el Reial Decret 363/1995, de 10 de març, pel qual s'aprova el Reglament sobre classificació, envasat i etiquetatge de substàncies perilloses i el Reial Decret 255 / 2003, de 28 de febrer, pel qual s'aprova el Reglament sobre classificació, envasat i etiquetatge de preparats perillosos, hauran de complir tots el requisits establerts en aquestes normes.
- Llei 11/1997 d'envasos i residus d'envasos i Reial Decret 255/2003 de 28 de febrer, modificat pel Reial Decret 717/2010 de 28 de maig pel que s'aprova el Reglament sobre classificació, envasat i etiquetat dels preparats.
- Fitxa de dades de seguretat segons els reglament 1907/2006 (REACH) i/o reglament 453/2010 I. Segons la legislació vigent, els productes químics han de portar la fitxa de seguretat dels mateixos (cada producte disposarà d'una específica). Aquesta fitxa de seguretat estarà formada pels 16 apartats següents:
 1. Identificació de la substància/preparat i del responsable de la seva comercialització
 2. Composició/informació sobre els components
 3. Identificació de perills
 4. Primers auxilis
 5. Mesures de lluita contra incendis
 6. Mesures a prendre en cas de fuga accidental
 7. Manipulació i emmagatzematge
 8. Controls d'exposició/protecció personal
 9. Propietats físiques i químiques
 10. Estabilitat i reactivitat
 11. Informació toxicològica
 12. Informació ecològica
 13. Consideracions relatives a l'eliminació
 14. Informació relativa al transport
 15. Informació reglamentària
 16. Altres informacions
- Norma UNE-EN corresponent en cas de tenir-ne.

REQUISITS MEDIAMBIENTALS

Els productes de neteja utilitzats han d'excloure determinades substàncies o ingredients i han de complir amb els següents criteris:

- Han d'anar acompanyats amb instruccions clares sobre la dosi i els dosificadors.
- No han d'estar classificats com a irritants (amb R42 i/o R43) ni com a perillosos per medi ambient (n) segons la Directiva sobre preparats perillosos (199/45/CE).
- No han de tenir compostos orgànics volàtils en concentracions superiors al 10% del pes del producte (o 20% en el cas dels productes per netejar i mantenir el paviment). Els dissolvents següents estan permesos fins a un 30%: etanol, isopropanol, n-propanol i acetona.
- No ha de tenir conservants amb potencial bioacumulació >3 o exp. BCF>100.
- No han de contenir agents tensioactius que no siguin fàcilment biodegradables (OCDE 301A-F). Els agents tensioactius han de complir el que estipula el Reglament sobre detergents 648/2004/CE sense aplicar els articles 5 i 6 (excepció).

No han de contenir els ingredients següents:

- Els que estan classificats com a cancerígens, mutàgens o tòxics per a la reproducció (R445, 46,49,60, 61) o molt tòxics o tòxics per als organismes aquàtics i que poden causar efectes adversos de llarg termini en el medi aquàtic segons la Directiva sobre substàncies perilloses (67/548/CEE) en quantitats que superin el 0.01% del pes del producte final. Aquest criteri també inclou tots els ingredients de qualsevol preparació utilitzats en la formulació que superin el 0,01% del pes del producte final.
- Àcid etilendiaminotetraacetic (EDTA).
- Alquil fenol etoxilats (APEO).
- Blanquejat a base de ciar (compostos actius de ciar).
- Nitroalmesc i compostos policíclics d'almesc.
- Les barreges de perfum s'han de fer inclosos a la Directiva sobre cosmètica 2003/15/CE o s'ha de permetre el seu ús com a colorant alimentari.

GENERA continuarà amb les normes de treball laborals sobre protecció ambiental i sobre seguretat i higiene a l'hora de realitzar el servei amb que treballen fins ara les treballadores. Així mateix es compromet a dissenyar l'equivalent i necessari en el període de temps prudencialment aplicable.

En tot cas l'ofertament del servei ha de ser d'acord a la legalitat aplicable.

Les normes figuraran en tot moment penjades als edificis, per tal que tot el personal de neteja tingui accés. Aquestes normes laborals hauran d'incloure la identificació i la correcta manipulació dels productes perillosos, procediments adequats per a l'emmagatzematge de materials perillosos, procediments adequats per a l'emmagatzematge de materials perillosos, instruccions precises sobre la dosificació, classificació de residus i protecció de la pell.

Aquestes normes prevaldran mentre GENERA no disposi d'un sistema de gestió mediambiental certificat.

Altres obligacions d'imperativa aplicació

El personal de neteja ha de rebre la formació adient per a les tasques que duu a terme. Totes les mesures de formació que es prenguin (formació inicial i continuada) s'hauran de registrar i informar a l'AJUNTAMENT.

Caldrà disposar d'una persona responsable que organitzi i supervisi la neteja. Haurà d'estar en contacte amb qui GENERA determini i localitzable durant les hores de feina. Ha de tenir la formació necessària en els àmbits de la salut i la seguretat al lloc de treball, així com l'aplicació de tècniques



i aspectes ambientals.

A l'objecte de reduir al mínim imprescindible els costos d'energia elèctrica, el personal adscrit als serveis haurà d'observar, escrupolosament les normes dictades pels serveis municipals. Independentment d'això GENERA ha de preveure en el seu mètode operatiu, circuits d'actuació que permetin treballar encenent i apagant els llums per sectors, evitant que tots els llums d'un edifici estiguin encesos a l'hora.

Mesures excepcionals en cas de que sigui d'aplicació el *Pla municipal en situació de sequera*.

L'Ajuntament de Ripollet té aprovat en data març 2023 un seguit d'actuacions d'obligat compliment en situació de sequera.

En aquest Pla es troba la descripció, avaluació i l'impacte de les mesures a aplicar en cadascuna de les situacions. La situació la determinarà la Generalitat de Catalunya i la concreció de les mesures mitjançant Ban municipal.

Es per això que a més a més de les mesures ja descrites per l'estalvi de recursos anteriorment a aquest pla de neteja li seran d'aplicació les restriccions que es determinin per cada situació de sequera.

https://www.ripollet.cat/ajuntament/normatives-i-reglaments-municipals/aprovada/marc-2023_pla-de-sequera.pdf/view

EMMAGATZEMATGE DELS PRODUCTES

Finalment, en relació amb els productes que utilitzarem per a la neteja i desinfecció dels poliesportius, hem de tenir en compte les condicions d'emmagatzematge que s'han de fer en un local:

- Reservat a aquest ús exclusivament.
- Ventilat.
- Exclòs de l'accés als usuaris.
- Aquest local ha de poder romandre tancat amb clau.
- Cal tenir en consideració la seva resistència al foc (construcció i portes RF).

Dins el magatzem haurem de tenir també en consideració una sèrie de requisits:

- Reduir els estocs al mínim (per evitar el risc de tenir quantitats massa grans de productes perillosos inflamables, explosius...).
- Emmagatzemar separats els productes segons incompatibilitats, això vol dir agrupar els productes per classes amb un sistema anomenat d'illes o en prestatgeries diferenciades per a cada família (i que quedin passadissos entre els diferents productes).
- Tenir armaris especials per a l'emmagatzematge de productes perillosos.



PLANIFICACIO DELS RECURSOS HUMANS

La planificació de personal està mostrada en els següents quadres horaris.

Tal com es pot observar, en el primer d'ells es pot observar la quantitat d'hores de treball que fan cadascun dels diferents tipus de personal treballador que integren la plantilla de treball de neteja del poliesportiu de Ripollet. El servei de neteja de les instal·lacions esportives ascendeix a les següents hores:

ENCARREGAT	1.300
TASQUES ESPECIALISTA neteges especials instal.lacions	1.040
POLIESPORTIU	13.338
CFR	1.784

Destacar que el servei d'especialista pot desplaçar-se a algun centre fora del departament d'esports, comportant que el 100% d'hores imputades puguin no ser efectives dins de la pròpia instal·lació.

L'altre quadre desglossa el servei segons el personal que conforma la plantilla. A continuació, la distribució de les hores per personal treballador.

NETEJA											
OPERARI	HORARI	DL	DM	DX	DJ	DV	DS	DG	TOTAL	ET/AN	TOTAL
OPER-1 Angel	6:00 a 10:00						4		4	52	208
	10h-11h						1		1	48	48
OPER-2 Antonia	6:00 a 13:00	7	7	7	7	7			35	52	1.820
	6:00 a 10:00						4		4	52	208
	10:00 a 11:00						1		1	48	48
OPER-3-Asun	6:00 13:00	7	7	7					21	52	1.092
	6:00 a 11:00				5	5			10	52	520
	11:00 a 13:00				2	2			4	52	208
	6:00 a 9:00							3	3	52	156
	9:00 a 11:00							2	2	52	104
OPER-4- Paco	6:00 a 9:00	3	3	3	3	3			15	52	780
	9:00 a 14:00		5	5	5	5			20	52	1.040
OPER-5-Miguel	16:00 a 23:00	7	7	7	7	7			35	52	1.820
	18:00 a 23:00						5		5	52	260
OPER-6-Jose Maria	6:00 a 11:00	5							5	52	260
	6:00 a 14:00		8	8	8	8			32	52	1.664
	11:00 a 14:00	3							3	48	144
OPER-7- Manolo	Encarregat	5	5	5	5	5			25	52	1.300
OPER-8- Ana	16:00 a 22:00	6	6	6	6	6			30	52	1.560
OPER-10-Placido	6:00 a 8:00	2	2	2	2	2			10	52	520
	8:00 a 14:00	6	6	6	6	6			30	48	1.440

El pla de neteja també requereix d'una planificació de les tasques. Hem dividit les instal·lacions per departaments, detallant quin tipus de neteja o tractament requereix i amb la freqüència òptima que s'hauria de fer.

PISCINES

ELEMENT	ACCIÓ	FREQ.	D	S	M	A
Terres	Neteja, fregat i desinfecció	1	X			
Zones de gespa	Recollir sòlids	1	X			
Papereres	Buidar i neteja	1	X			
Vas piscina	Neteja a fons i desinfecció	1				X
Materials didàctics	Desinfecció	1			X	

GIMNASOS, SALES ESPORTIVES, PISTES ESPORTIVES DEL POLIESPORTIU I PAVELLONS, CAMPS DE FUTBOL I ZONES EXTERIORS

ELEMENT	ACCIÓ	FREQ.	D	S	M	A
Terres interiors genèrics	Escombrar i fregat	1	X			
Terres exteriors genèrics	Escombrar i fregat	1	X			
Zones de gespa	Recollir sòlids	1	X			
Terres sintètics	Neteja i tractament	1	X			
Terres parquet	Escombrar i tractament	1	X			
Papereres	Buidar i neteja	1	X			
Mobiliari, maquinària, elements didàctics (manuelles, gomes...)	Neteja	1	X			
Matalassos i altres elements (manuelles, gomes, etc...)	Desinfecció a fons	1			X	
Pistes de joc	Escombrar i fregat	1	X			
Altres espais complementaris	Escombrar i fregat	1	X			
Graderies	Escombrat i fregat	1	X			
Espais exteriors (mòdul atletisme, zones de pas, pàrquing...)	Escombrat i retirada de sòlids. Fregat, si escau	1	X			
Retirada de fulles	Escombrat	1	X			

DUTXES I VESTIDORS

ELEMENT	ACCIÓ	FREQ.	D	S	M	A
Terres	Neteja i desinfecció	2	X			
Dutxes	Neteja i desinfecció	2	X			
Sanitaris	Neteja i desinfecció	2	X			
Sabó i paper	Reposició	1	X			
Aixetes	Neteja i eliminació calç	2	X			
Papereres	Buidar i neteja	1	X			
Poms	Neteja i desinfecció	1	X			
Alicatats	Repàs	1	X			
Portes i marcs	Neteja	1		X		
Dispensadors de sabó i paper	Neteja	1		X		
Alicatats i altres paraments	Neteja	1			X	
Portes i marcs	Neteja a fons	1			X	
Mobiliari	Neteja	4				X
Embornals	Neteja	4				X



LAVABOS

ELEMENT	ACCIÓ	FREQ.	D	S	M	A
Terres	Neteja i desinfecció	2	X			
Sanitaris	Neteja i desinfecció	2	X			
Lavabos	Neteja i desinfecció	2	X			
Sabó i paper	Reposició	1	X			
Aixetes	Neteja i eliminació calç	1	X			
Miralls i accessoris	Neteja	1	X			
Papereres	Buidar i neteja	1	X			
Alicatats	Repàs	1	X			
Contenidors higiènics femenins	Neteja i desinfecció	2			X	
Dispensadors de sabó i paper	Neteja	1		X		
Alicatats i altres paraments	Neteja	1			X	
Portes i marcs	Neteja a fons	1			X	
Mobiliari	Neteja	4				X
Reixes i difusors d'aire	Neteja	2				X

ESP AIS COMPLEMENTARIS (VESTÍBULS, PASSADISSOS, ETC.)

ELEMENT	ACCIÓ	FREQ.	D	S	M	A
Terres	Escombrat humit i fregar	2	X			
Accessos als edificis	Neteja	1	X			
Mobiliari	Desempolsat i neteja	1	X			
Papereres	Buidar i neteja	1	X			
Moquetes, catifes o similars	Aspirat	1	X			
Portes d'accés i vidres	Neteja	1	X			
Portes de pas	Neteja	1	X			
Elements de calefacció i clima	Neteja	1	X			
Mobiliari	Neteja	4				X
Elements d'informació	Neteja	4				X
Paviments calcaris	Abrillantat	2				X
Portes i marcs	Neteja a fons	1			X	
Reixes i difusors d'aire	Neteja	2				X

OFICINES, DESPATXOS, ESPAIS DE TREBALL, SALES DE REUNIONS I CONSERGERIES

ELEMENT	ACCIÓ	FREQ.	D	S	M	A
Terres	Escombrat humit i fregar	1	X			
Papereres	Buidar i neteja	1	X			
Mobiliari, taules, armaris, prestatges i altres	Desempolsat i neteja	1	X			
Aparells informàtics, fotocopiadores, faxos, televisors...	Desempolsat i neteja	1	X			
Elements de calefacció	Neteja	1			X	
Mobiliari, taules, armaris, prestatges i altres	Neteja a fons	1			X	
Reixes i difusors d'aire	Neteja	2				X
Lluminàries	Neteja	1				X
Portes	Neteja	1		X		
Paviments calcaris	Abrillantat	2				X
Paviments sintètics	Tractament	1				X
Portes i marcs	Neteja a fons	1			X	
Reixes i difusors d'aire	Neteja	2				X

OFICINES, DESPATXOS, ESPAIS DE TREBALL, SALES DE REUNIONS I CONSERGERIES

ELEMENT	ACCIÓ	FREQ.	D	S	M	A
Terres	Escombrat humit i fregar	1	X			
Papereres	Buidar i neteja	1	X			
Mobiliari, taules, armaris, prestatges i altres	Desempolsat i neteja	1	X			
Aparells informàtics, fotocopiadores, faxos, televisors...	Desempolsat i neteja	1	X			
Elements de calefacció	Neteja	1			X	
Mobiliari, taules, armaris, prestatges i altres	Neteja a fons	1			X	
Reixes i difusors d'aire	Neteja	2				X
Lluminàries	Neteja	1				X
Portes	Neteja	1		X		
Paviments calcaris	Abrillantat	2				X
Paviments sintètics	Tractament	1				X
Portes i marcs	Neteja a fons	1			X	
Reixes i difusors d'aire	Neteja	2				X

ASCENSORS

ELEMENT	ACCIÓ	FREQ.	D	S	M	A
Terres	Escombrat humit i desinfecció	1	X			
Parets	Neteja	1		X		
Portes	Neteja	1		X		
Punts de llum	Neteja	1			X	
Senyalitzacions	Neteja	1			X	
Sostres	Neteja	1				X



ESCALES

ELEMENT	ACCIÓ	FREQ.	D	S	M	A
Terres	Escombrat humit i fregar	1	X			
Passamans	Neteja	1	X			
Terres	Fregat	1		X		
Baranes	Neteja	1		X		
Terres escales de servei	Fregat	2			X	
Lluminàries	Neteja	1				X
Esglaons	Abrillantar	1				X
Replans	Abrillantar	1				X

VIDRES I MIRALLS DE GRAN FORMAT

ELEMENT	ACCIÓ	FREQ.	D	S	M	A
Vidres interiors en general	Neteja	1		X		
Vidres exteriors en façanes	Neteja	1			X	
Vidres baixos en zones de pas	Neteja i/o repàs	1		X		
Vidres alts	Neteja	1				4x
Vidres alts (necessitat elevadors)	Neteja	4				X
Fusteria de finestres, portes, baranes, persianes	Neteja	1			X	
Miralls gimnàs i sales esportives	Neteja i/o repàs	1	X			
Miralls gimnàs i sales esportives	Neteja a fons	1			X	

Assignació de les zones de neteja per personal treballador

Altra de les distribucions que es realitzen és la de dividir totes les zones de la instal·lació en petites subzones per saber exactament què ha de fer cadascú. Es proporciona un quadrant per a distribuir el treball en cas de baixes de curta durada entre la resta de personal. La distribució és la següent:

ZONAS A LIMPIAR	Trabajador 1	Trabajador 2	Trabajador 3	Trabajador 4	Trabajador 5	Trabajador 6
CONSERJERIA						
MOBILIARIO CONSERJERIA						
VESTUARIOS ABONADOS HOMBRES						
VESTUARIOS ABONADOS MUJERES						
DUCHAS PISCINA HOMBRES						
DUCHAS PISCINA MUJERES						
DUCHAS AZULES HOMBRES						
DUCHAS AZULES MUJERES						
LAVABOS PISCINA HOMBRES						
LAVABOS PISCINA MUJERES						
VESTUARIO CURSILLO HOMBRES						
VESTUARIO CURSILLO MUJERES						
PASILLO EXTERIOR HOMBRES						
PASILLO EXTERIOR MUJERES						
LAVABOS PASILLO EXT. HOMBRES						
LAVABOS PASILLO EXT. MUJERES						
PASILLO INTERIOR HOMBRES						
PASILLO INTERIOR MUJERES						
ZONA ASCENSOR Y ESCALERAS GIMNASIO						
ASCENSOR						
GIMNASIO SUELOS						
GIMNASIO MAQUINAS						
PISCINA CUBIERTA SUELOS						
PISCINA RETRACTIL SUELOS						
OFICINAS Y SALA 70						
BOTIQUIN						
VESTUARIOS MONITORES						
VESTUARIO MANTENIMIENTO						
OFICINA MANTENIMIENTO						
VESTUARIO, DUCHA Y LAVABO CLECE						
SOTANOS Y COMEDOR						
VESTUARIOS PIN PON						
SALA DE PIN PON						
VESTUARIOS PISCINA DESCUBIERTA(incl. TENIS)						
LAVABOS EXTERIOR EDIFICIO PISCINA DESCUBIERTA EXTERIORES						
PISTA DE GRADAS						
PISTA DE PADEL						
PISTAS DE TENIS						
PISTA DE BASQUET						
ROCODROMO						
VESTUARIOS CAMPO DE FUTBOL RIPOLLET						
GRADAS CAMPO DE FUTBOL DE RIPOLLET						
EXTERIORES CAMPO FUTBOL DE RIPOLLET						
PABELLON JOAN CREUS						
GRADAS Y CRISTALES HALL PABELLON JOAN CREUS						
PABELLON BARNEDA						
EXTRAS EN LAS INSTALACIONES						
MANTENIMIENTO Y DESINFECCION POLIDEPORTIVO						



ZONAS A LIMPIAR	Trabajador 1	Trabajador 2	Trabajador 3	Trabajador 4	Trabajador 5	Trabajador 6
CONSERJERIA						
MOBILIARIO CONSERJERIA						
VESTUARIOS ABONADOS HOMBRES						
VESTUARIOS ABONADOS MUJERES						
DUCHAS PISCINA HOMBRES						
DUCHAS PISCINA MUJERES						
DUCHAS AZULES HOMBRES						
DUCHAS AZULES MUJERES						
LAVABOS PISCINA HOMBRES						
LAVABOS PISCINA MUJERES						
VESTUARIO CURSILLO HOMBRES						
VESTUARIO CURSILLO MUJERES						
PASILLO EXTERIOR HOMBRES						
PASILLO EXTERIOR MUJERES						
LAVABOS PASILLO EXT. HOMBRES						
LAVABOS PASILLO EXT. MUJERES						
PASILLO INTERIOR HOMBRES						
PASILLO INTERIOR MUJERES						
ZONA ASCENSOR Y ESCALERAS GIMNASIO						
ASCENSOR						
GIMNASIO SUELOS						
GIMNASIO MAQUINAS						
PISCINA CUBIERTA SUELOS						
PISCINA RETRACTIL SUELOS						
OFICINAS Y SALA 70						
BOTIQUIN						
VESTUARIOS MONITORES						
VESTUARIO MANTENIMIENTO						
OFICINA MANTENIMIENTO						
VESTUARIO, DUCHA Y LAVABO CLECE						
SOTANOS Y COMEDOR						
VESTUARIOS PIN PON						
SALA DE PIN PON						
VESTUARIOS PISCINA DESCUBIERTA(incl. TENIS)						
LAVABOS EXTERIOR EDIFICIO PISCINA DESCUBIERTA						
EXTERIORES						
PISTA DE GRADAS						
PISTA DE PADEL						
PISTAS DE TENIS						
PISTA DE BASQUET						
ROCODROMO						
VESTUARIOS CAMPO DE FUTBOL RIPOLLET						
GRADAS CAMPO DE FUTBOL DE RIPOLLET						
EXTERIORES CAMPO FUTBOL DE RIPOLLET						
PABELLON JOAN CREUS						
GRADAS Y CRISTALES HALL PABELLON JOAN CREUS						
PABELLON BARNEDA						
EXTRAS EN LAS INSTALACIONES						
MANTENIMIENTO Y DESINFECCION POLIDEPORTIVO						

ZONAS A LIMPIAR	Trabajador 1	Trabajador 2	Trabajador 3	Trabajador 4	Trabajador 5	Trabajador 6
CONSERJERIA						
MOBILIARIO CONSERJERIA						
VESTUARIOS ABONADOS HOMBRES						
VESTUARIOS ABONADOS MUJERES						
DUCHAS PISCINA HOMBRES						
DUCHAS PISCINA MUJERES						
DUCHAS AZULES HOMBRES						
DUCHAS AZULES MUJERES						
LAVABOS PISCINA HOMBRES						
LAVABOS PISCINA MUJERES						
VESTUARIO CURSILLO HOMBRES						
VESTUARIO CURSILLO MUJERES						
PASILLO EXTERIOR HOMBRES						
PASILLO EXTERIOR MUJERES						
LAVABOS PASILLO EXT. HOMBRES						
LAVABOS PASILLO EXT. MUJERES						
PASILLO INTERIOR HOMBRES						
PASILLO INTERIOR MUJERES						
ZONA ASCENSOR Y ESCALERAS GIMNASIO						
ASCENSOR						
GIMNASIO SUELOS						
GIMNASIO MAQUINAS						
PISCINA CUBIERTA SUELOS						
PISCINA RETRACTIL SUELOS						
OFICINAS Y SALA 70						
BOTIQUIN						
VESTUARIOS MONITORES						
VESTUARIO MANTENIMIENTO						
OFICINA MANTENIMIENTO						
VESTUARIO, DUCHA Y LAVABO CLECE						
SOTANOS Y COMEDOR						
VESTUARIOS PIN PON						
SALA DE PIN PON						
VESTUARIOS PISCINA DESCUBIERTA(incl. TENIS)						
LAVABOS EXTERIOR EDIFICIO PISCINA DESCUBIERTA EXTERIORES						
PISTA DE GRADAS						
PISTA DE PADEL						
PISTAS DE TENIS						
PISTA DE BASQUET						
ROCODROMO						
VESTUARIOS CAMPO DE FUTBOL RIPOLLET						
GRADAS CAMPO DE FUTBOL DE RIPOLLET						
EXTERIORES CAMPO FUTBOL DE RIPOLLET						
PABELLON JOAN CREUS						
GRADAS Y CRISTALES HALL PABELLON JOAN CREUS						
PABELLON BARNEDA						
EXTRAS EN LAS INSTALACIONES						
MANTENIMIENTO Y DESINFECCION POLIDEPORTIVO						



ZONAS A LIMPIAR	Trabajador 1	Trabajador 2	Trabajador 3	Trabajador 4	Trabajador 5	Trabajador 6
CONSERJERIA						
MOBILIARIO CONSERJERIA						
VESTUARIOS ABONADOS HOMBRES						
VESTUARIOS ABONADOS MUJERES						
DUCHAS PISCINA HOMBRES						
DUCHAS PISCINA MUJERES						
DUCHAS AZULES HOMBRES						
DUCHAS AZULES MUJERES						
LAVABOS PISCINA HOMBRES						
LAVABOS PISCINA MUJERES						
VESTUARIO CURSILLO HOMBRES						
VESTUARIO CURSILLO MUJERES						
PASILLO EXTERIOR HOMBRES						
PASILLO EXTERIOR MUJERES						
LAVABOS PASILLO EXT. HOMBRES						
LAVABOS PASILLO EXT. MUJERES						
PASILLO INTERIOR HOMBRES						
PASILLO INTERIOR MUJERES						
ZONA ASCENSOR Y ESCALERAS GIMNASIO						
ASCENSOR						
GIMNASIO SUELOS						
GIMNASIO MAQUINAS						
PISCINA CUBIERTA SUELOS						
PISCINA RETRACTIL SUELOS						
OFICINAS Y SALA 70						
BOTIQUIN						
VESTUARIOS MONITORES						
VESTUARIO MANTENIMIENTO						
OFICINA MANTENIMIENTO						
VESTUARIO, DUCHA Y LAVABO CLECE						
SOTANOS Y COMEDOR						
VESTUARIOS PIN PON						
SALA DE PIN PON						
VESTUARIOS PISCINA DESCUBIERTA(incl. TENIS)						
LAVABOS EXTERIOR EDIFICIO PISCINA DESCUBIERTA EXTERIORES						
PISTA DE GRADAS						
PISTA DE PADEL						
PISTAS DE TENIS						
PISTA DE BASQUET						
ROCODROMO						
VESTUARIOS CAMPO DE FUTBOL RIPOLLET						
GRADAS CAMPO DE FUTBOL DE RIPOLLET						
EXTERIORES CAMPO FUTBOL DE RIPOLLET						
PABELLON JOAN CREUS						
GRADAS Y CRISTALES HALL PABELLON JOAN CREUS						
PABELLON BARNEDA						
EXTRAS EN LAS INSTALACIONES						
MANTENIMIENTO Y DESINFECCION POLIDEPORTIVO						

ZONAS A LIMPIAR	Trabajador 1	Trabajador 2	Trabajador 3	Trabajador 4	Trabajador 5	Trabajador 6
CONSERJERIA						
MOBILIARIO CONSERJERIA						
VESTUARIOS ABONADOS HOMBRES						
VESTUARIOS ABONADOS MUJERES						
DUCHAS PISCINA HOMBRES						
DUCHAS PISCINA MUJERES						
DUCHAS AZULES HOMBRES						
DUCHAS AZULES MUJERES						
LAVABOS PISCINA HOMBRES						
LAVABOS PISCINA MUJERES						
VESTUARIO CURSILLO HOMBRES						
VESTUARIO CURSILLO MUJERES						
PASILLO EXTERIOR HOMBRES						
PASILLO EXTERIOR MUJERES						
LAVABOS PASILLO EXT. HOMBRES						
LAVABOS PASILLO EXT. MUJERES						
PASILLO INTERIOR HOMBRES						
PASILLO INTERIOR MUJERES						
ZONA ASCENSOR Y ESCALERAS GIMNASIO						
ASCENSOR						
GIMNASIO SUELOS						
GIMNASIO MAQUINAS						
PISCINA CUBIERTA SUELOS						
PISCINA RETRACTIL SUELOS						
OFICINAS Y SALA 70						
BOTIQUIN						
VESTUARIOS MONITORES						
VESTUARIO MANTENIMIENTO						
OFICINA MANTENIMIENTO						
VESTUARIO, DUCHA Y LAVABO CLECE						
SOTANOS Y COMEDOR						
VESTUARIOS PIN PON						
SALA DE PIN PON						
VESTUARIOS PISCINA DESCUBIERTA(incl. TENIS)						
LAVABOS EXTERIOR EDIFICIO PISCINA DESCUBIERTA EXTERIORES						
PISTA DE GRADAS						
PISTA DE PADEL						
PISTAS DE TENIS						
PISTA DE BASQUET						
ROCODROMO						
VESTUARIOS CAMPO DE FUTBOL RIPOLLET						
GRADAS CAMPO DE FUTBOL DE RIPOLLET						
EXTERIORES CAMPO FUTBOL DE RIPOLLET						
PABELLON JOAN CREUS						
GRADAS Y CRISTALES HALL PABELLON JOAN CREUS						
PABELLON BARNEDA						
EXTRAS EN LAS INSTALACIONES						
MANTENIMIENTO Y DESINFECCION POLIDEPORTIVO						



ZONAS A LIMPIAR	Trabajador 1	Trabajador 2	Trabajador 3	Trabajador 4	Trabajador 5	Trabajador 6
CONSERJERIA						
MOBILIARIO CONSERJERIA						
VESTUARIOS ABONADOS HOMBRES						
VESTUARIOS ABONADOS MUJERES						
DUCHAS PISCINA HOMBRES						
DUCHAS PISCINA MUJERES						
DUCHAS AZULES HOMBRES						
DUCHAS AZULES MUJERES						
LAVABOS PISCINA HOMBRES						
LAVABOS PISCINA MUJERES						
VESTUARIO CURSILLO HOMBRES						
VESTUARIO CURSILLO MUJERES						
PASILLO EXTERIOR HOMBRES						
PASILLO EXTERIOR MUJERES						
LAVABOS PASILLO EXT. HOMBRES						
LAVABOS PASILLO EXT. MUJERES						
PASILLO INTERIOR HOMBRES						
PASILLO INTERIOR MUJERES						
ZONA ASCENSOR Y ESCALERAS GIMNASIO						
ASCENSOR						
GIMNASIO SUELOS						
GIMNASIO MAQUINAS						
PISCINA CUBIERTA SUELOS						
PISCINA RETRACTIL SUELOS						
OFICINAS Y SALA 70						
BOTIQUIN						
VESTUARIOS MONITORES						
VESTUARIO MANTENIMIENTO						
OFICINA MANTENIMIENTO						
VESTUARIO, DUCHA Y LAVABO CLECE						
SOTANOS Y COMEDOR						
VESTUARIOS PIN PON						
SALA DE PIN PON						
VESTUARIOS PISCINA DESCUBIERTA(incl. TENIS)						
LAVABOS EXTERIOR EDIFICIO PISCINA DESCUBIERTA						
EXTERIORES						
PISTA DE GRADAS						
PISTA DE PADEL						
PISTAS DE TENIS						
PISTA DE BASQUET						
ROCODROMO						
VESTUARIOS CAMPO DE FUTBOL RIPOLLET						
GRADAS CAMPO DE FUTBOL DE RIPOLLET						
EXTERIORES CAMPO FUTBOL DE RIPOLLET						
PABELLON JOAN CREUS						
GRADAS Y CRISTALES HALL PABELLON JOAN CREUS						
PABELLON BARNEDA						
EXTRAS EN LAS INSTALACIONES						
MANTENIMIENTO Y DESINFECCION POLIDEPORTIVO						

ZONAS A LIMPIAR	Trabajador 1	Trabajador 2	Trabajador 3	Trabajador 4	Trabajador 5	Trabajador 6
CONSERJERIA						
MOBILIARIO CONSERJERIA						
VESTUARIOS ABONADOS HOMBRES						
VESTUARIOS ABONADOS MUJERES						
DUCHAS PISCINA HOMBRES						
DUCHAS PISCINA MUJERES						
DUCHAS AZULES HOMBRES						
DUCHAS AZULES MUJERES						
LAVABOS PISCINA HOMBRES						
LAVABOS PISCINA MUJERES						
VESTUARIO CURSILLO HOMBRES						
VESTUARIO CURSILLO MUJERES						
PASILLO EXTERIOR HOMBRES						
PASILLO EXTERIOR MUJERES						
LAVABOS PASILLO EXT. HOMBRES						
LAVABOS PASILLO EXT. MUJERES						
PASILLO INTERIOR HOMBRES						
PASILLO INTERIOR MUJERES						
ZONA ASCENSOR Y ESCALERAS GIMNASIO						
ASCENSOR						
GIMNASIO SUELOS						
GIMNASIO MAQUINAS						
PISCINA CUBIERTA SUELOS						
PISCINA RETRACTIL SUELOS						
OFICINAS Y SALA 70						
BOTIQUIN						
VESTUARIOS MONITORES						
VESTUARIO MANTENIMIENTO						
OFICINA MANTENIMIENTO						
VESTUARIO, DUCHA Y LAVABO CLECE						
SOTANOS Y COMEDOR						
VESTUARIOS PIN PON						
SALA DE PIN PON						
VESTUARIOS PISCINA DESCUBIERTA(incl. TENIS)						
LAVABOS EXTERIOR EDIFICIO PISCINA DESCUBIERTA EXTERIORES						
PISTA DE GRADAS						
PISTA DE PADEL						
PISTAS DE TENIS						
PISTA DE BASQUET						
ROCODROMO						
VESTUARIOS CAMPO DE FUTBOL RIPOLLET						
GRADAS CAMPO DE FUTBOL DE RIPOLLET						
EXTERIORES CAMPO FUTBOL DE RIPOLLET						
PABELLON JOAN CREUS						
GRADAS Y CRISTALES HALL PABELLON JOAN CREUS						
PABELLON BARNEDA						
EXTRAS EN LAS INSTALACIONES						
MANTENIMIENTO Y DESINFECCION POLIDEPORTIVO						



ZONAS A LIMPIAR	Trabajador 1	Trabajador 2	Trabajador 3	Trabajador 4	Trabajador 5	Trabajador 6
CONSERJERIA						
MOBILIARIO CONSERJERIA						
VESTUARIOS ABONADOS HOMBRES						
VESTUARIOS ABONADOS MUJERES						
DUCHAS PISCINA HOMBRES						
DUCHAS PISCINA MUJERES						
DUCHAS AZULES HOMBRES						
DUCHAS AZULES MUJERES						
LAVABOS PISCINA HOMBRES						
LAVABOS PISCINA MUJERES						
VESTUARIO CURSILLO HOMBRES						
VESTUARIO CURSILLO MUJERES						
PASILLO EXTERIOR HOMBRES						
PASILLO EXTERIOR MUJERES						
LAVABOS PASILLO EXT. HOMBRES						
LAVABOS PASILLO EXT. MUJERES						
PASILLO INTERIOR HOMBRES						
PASILLO INTERIOR MUJERES						
ZONA ASCENSOR Y ESCALERAS GIMNASIO						
ASCENSOR						
GIMNASIO SUELOS						
GIMNASIO MAQUINAS						
PISCINA CUBIERTA SUELOS						
PISCINA RETRACTIL SUELOS						
OFICINAS Y SALA 70						
BOTIQUIN						
VESTUARIOS MONITORES						
VESTUARIO MANTENIMIENTO						
OFICINA MANTENIMIENTO						
VESTUARIO, DUCHA Y LAVABO CLECE						
SOTANOS Y COMEDOR						
VESTUARIOS PIN PON						
SALA DE PIN PON						
VESTUARIOS PISCINA DESCUBIERTA(incl. TENIS)						
LAVABOS EXTERIOR EDIFICIO PISCINA DESCUBIERTA EXTERIORES						
PISTA DE GRADAS						
PISTA DE PADEL						
PISTAS DE TENIS						
PISTA DE BASQUET						
ROCODROMO						
VESTUARIOS CAMPO DE FUTBOL RIPOLLET						
GRADAS CAMPO DE FUTBOL DE RIPOLLET						
EXTERIORES CAMPO FUTBOL DE RIPOLLET						
PABELLON JOAN CREUS						
GRADAS Y CRISTALES HALL PABELLON JOAN CREUS						
PABELLON BARNEDA						
EXTRAS EN LAS INSTALACIONES						
MANTENIMIENTO Y DESINFECCION POLIDEPORTIVO						

ZONAS A LIMPIAR	Trabajador 1	Trabajador 2	Trabajador 3	Trabajador 4	Trabajador 5	Trabajador 6
CONSERJERIA						
MOBILIARIO CONSERJERIA						
VESTUARIOS ABONADOS HOMBRES						
VESTUARIOS ABONADOS MUJERES						
DUCHAS PISCINA HOMBRES						
DUCHAS PISCINA MUJERES						
DUCHAS AZULES HOMBRES						
DUCHAS AZULES MUJERES						
LAVABOS PISCINA HOMBRES						
LAVABOS PISCINA MUJERES						
VESTUARIO CURSILLO HOMBRES						
VESTUARIO CURSILLO MUJERES						
PASILLO EXTERIOR HOMBRES						
PASILLO EXTERIOR MUJERES						
LAVABOS PASILLO EXT. HOMBRES						
LAVABOS PASILLO EXT. MUJERES						
PASILLO INTERIOR HOMBRES						
PASILLO INTERIOR MUJERES						
ZONA ASCENSOR Y ESCALERAS GIMNASIO						
ASCENSOR						
GIMNASIO SUELOS						
GIMNASIO MAQUINAS						
PISCINA CUBIERTA SUELOS						
PISCINA RETRACTIL SUELOS						
OFICINAS Y SALA 70						
BOTIQUIN						
VESTUARIOS MONITORES						
VESTUARIO MANTENIMIENTO						
OFICINA MANTENIMIENTO						
VESTUARIO, DUCHA Y LAVABO CLECE						
SOTANOS Y COMEDOR						
VESTUARIOS PIN PON						
SALA DE PIN PON						
VESTUARIOS PISCINA DESCUBIERTA(incl. TENIS)						
LAVABOS EXTERIOR EDIFICIO PISCINA DESCUBIERTA						
EXTERIORES						
PISTA DE GRADAS						
PISTA DE PADEL						
PISTAS DE TENIS						
PISTA DE BASQUET						
ROCODROMO						
VESTUARIOS CAMPO DE FUTBOL RIPOLLET						
GRADAS CAMPO DE FUTBOL DE RIPOLLET						
EXTERIORES CAMPO FUTBOL DE RIPOLLET						
PABELLON JOAN CREUS						
GRADAS Y CRISTALES HALL PABELLON JOAN CREUS						
PABELLON BARNEDA						
EXTRAS EN LAS INSTALACIONES						
MANTENIMIENTO Y DESINFECCION POLIDEPORTIVO						



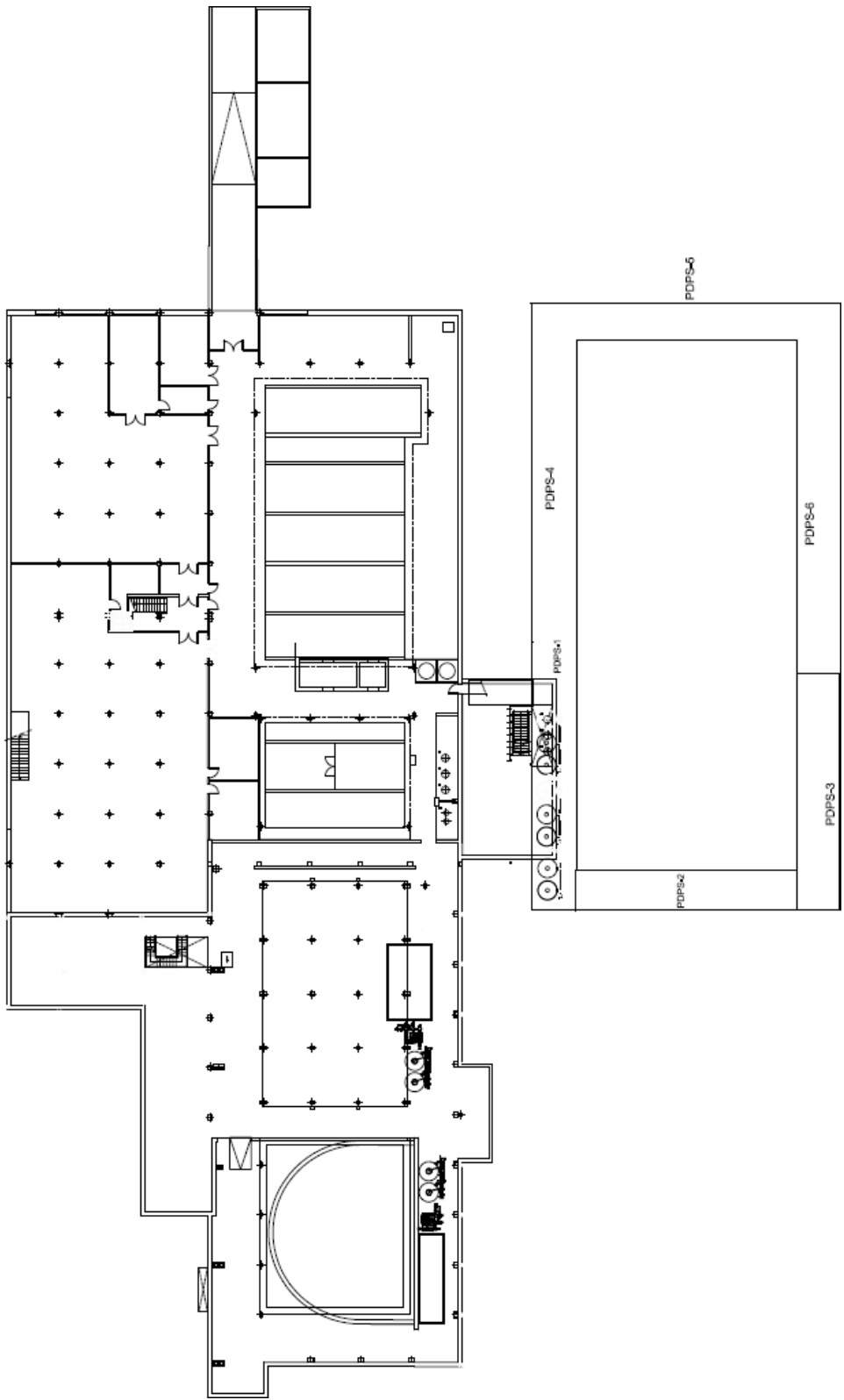
PLANOLS DE LES INSTAL·LACIONS

A continuació es detallen els plànols dels diferents equipaments.

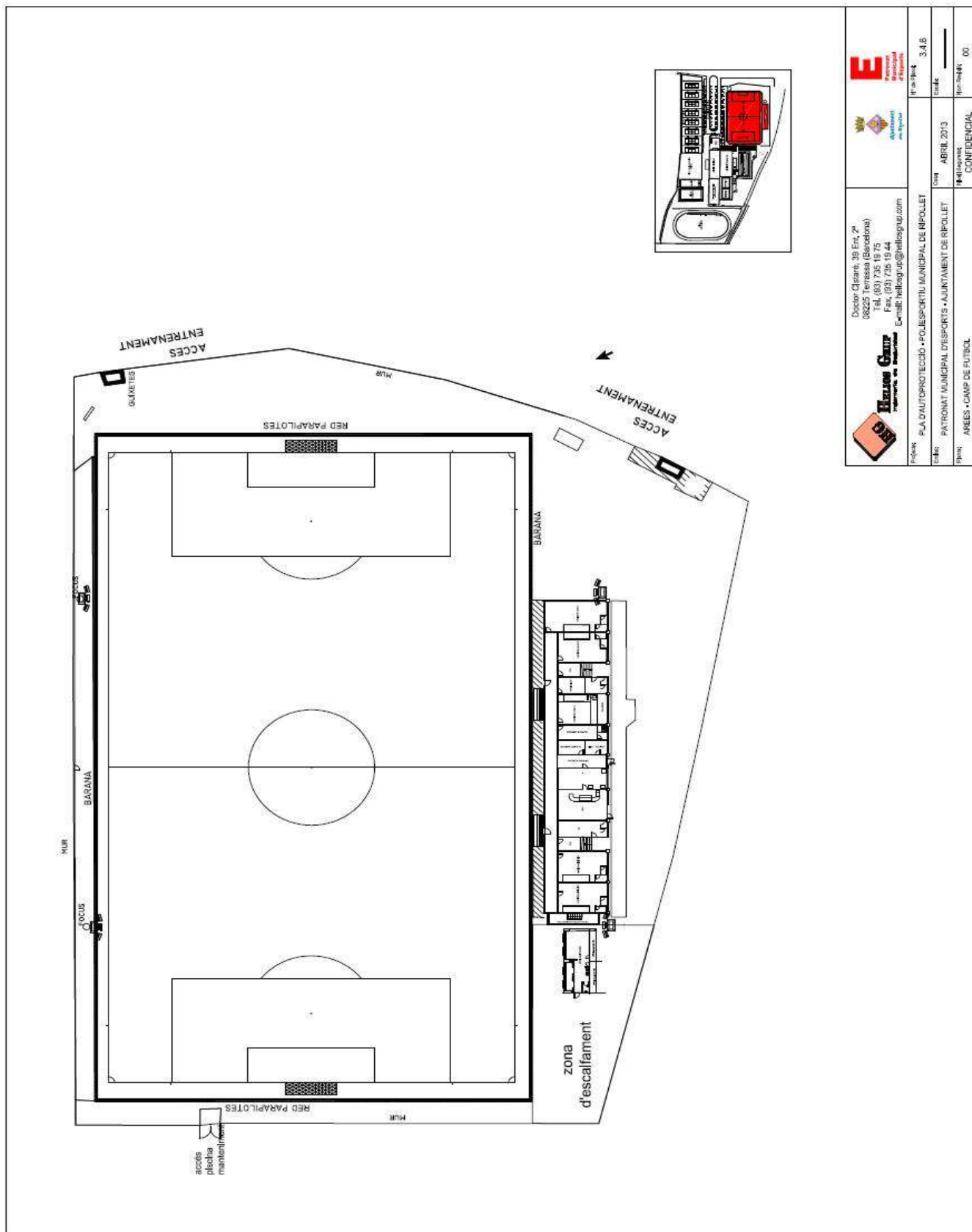
POLIESPORTIU MUNICIPAL



Poliesportiu Municipal. Vista general.

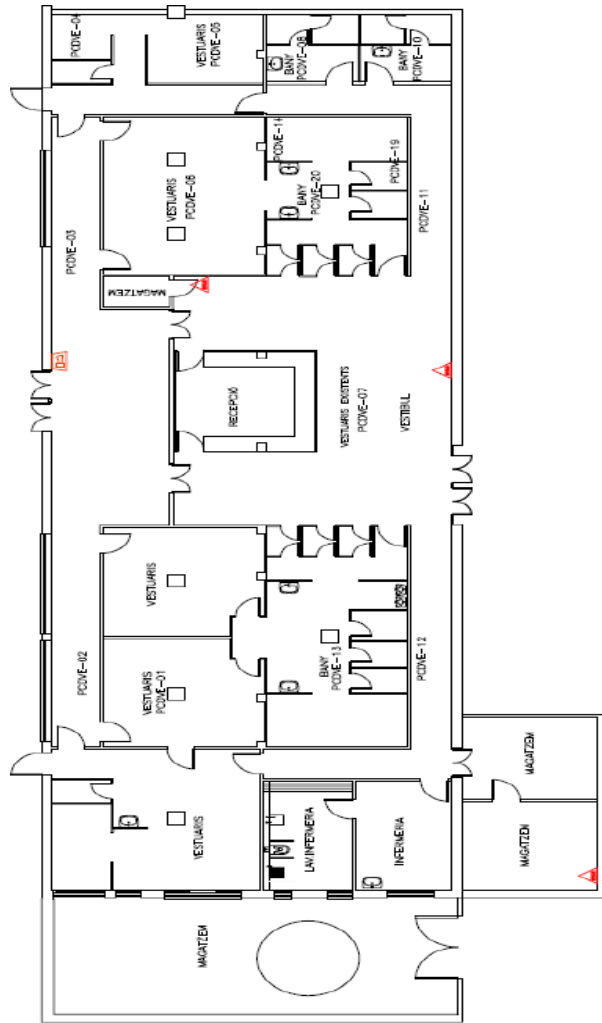


Poliesportiu Municipal. Planta soterrani.



	Doctor Claram, 38 Ent. 2 ^a 08225 Terrassa (Barcelona) Tel. (93) 735 18 75 Fax. (93) 735 19 44 Email: hellogap@hellogap.com		
	P.A. D'AUTOPROTECCIÓ • POLIESPORTIU MUNICIPAL DE NÍPOLLET PATRONAT MUNICIPAL ESPORTS • AJUNTAMENT DE NÍPOLLET ÀREES • CAMP DE FUTBOL	Data: ABRIL 2013 El·lecció: CONFIDENCIAL	Projecte: 3.4.6 Codi:

Poliesportiu Municipal. Camp Municipal de futbol.



Poliesportiu Municipal. Edifici Descoberta