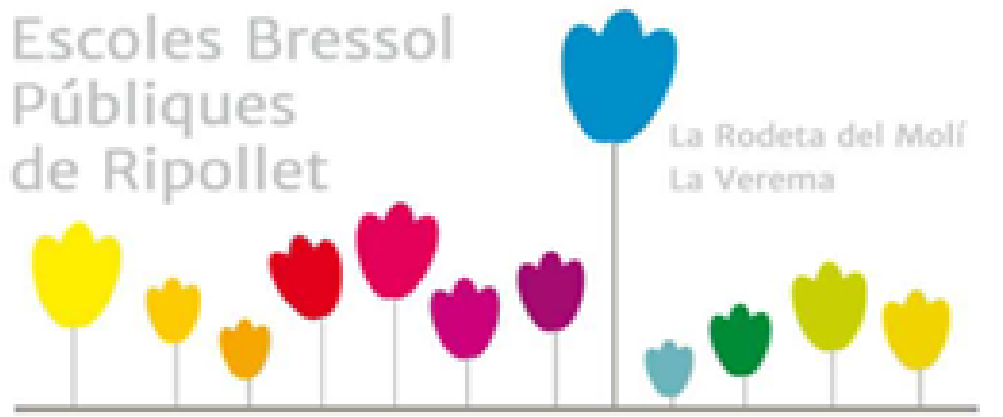


PROJECTE EDUCATIU DE LES ESCOLES BRESSOL PÚBLIQUES DE RIPOLLET

Escoles Bressol
Públiques
de Ripollet



Ajuntament de Ripollet

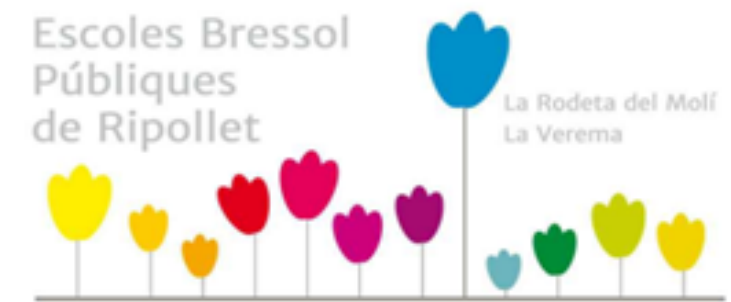
+ciutat!



Diputació
Barcelona | Àrea d'Educació,
Esports i Joventut

Gerència de Serveis d'Educació

Les Escoles Bressol



EBP La Rodeta del Molí

L'EBP La Rodeta del Molí s'ubica al carrer Molí d'en Rata número 11, amb cantonada amb el carrer Magallanes número 33.

L'escola bressol disposa de quatre estances (espais de grup) amb una capacitat màxima de 61 infants: 2 grups d'infants de 12 a 24 mesos amb un total de 21 nens i nenes i 2 grups d'infants de 2 a 3 anys amb un total de 40 nens i nenes.

EBP La Verema

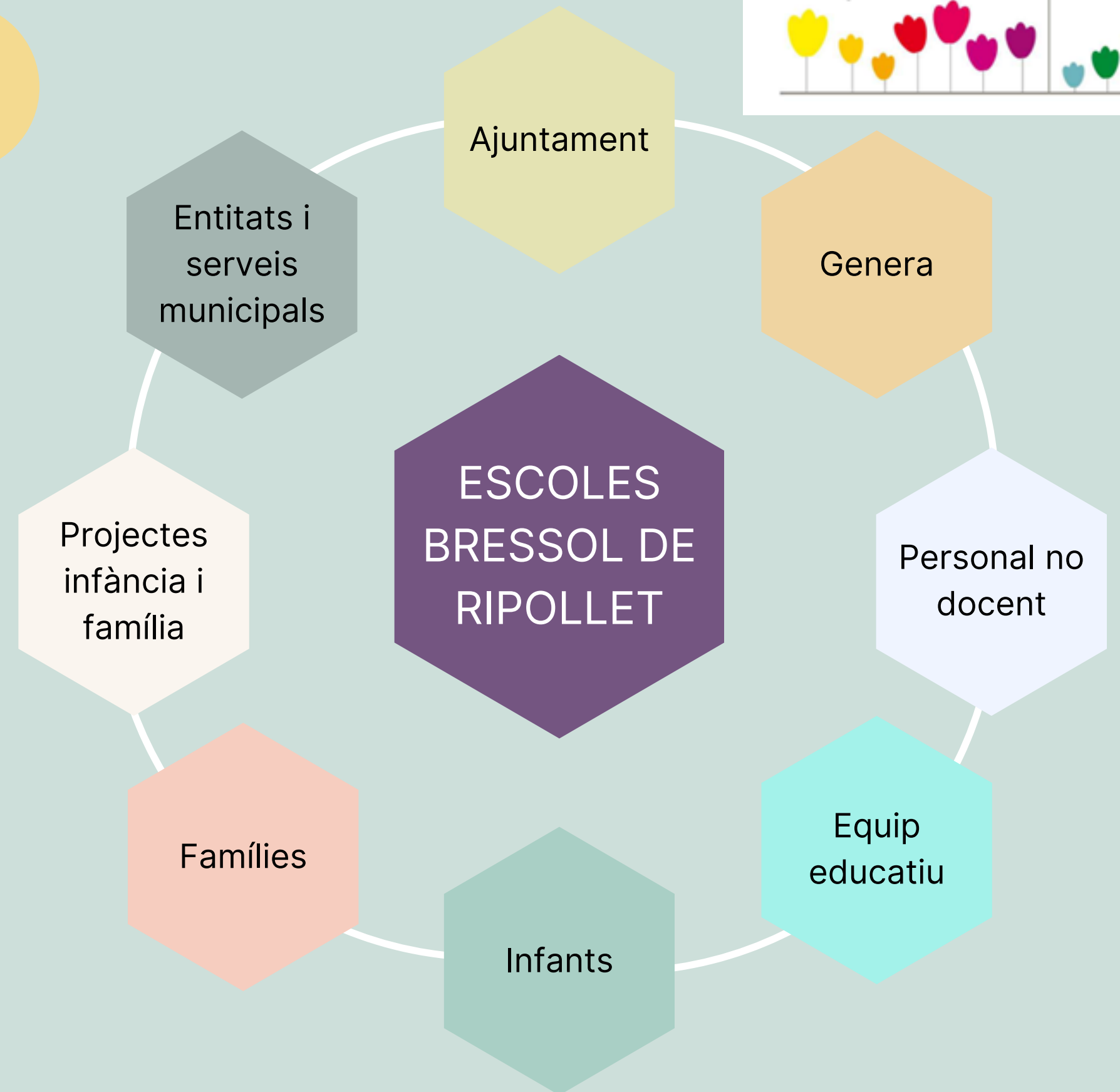
L'EBP La Verema s'ubica al carrer Barberà del Vallès número 10. L'escola disposa de 4 estances i té una capacitat màxima de 61 infants, que es distribueixen de la següent manera: 1 grup d'infants de 4 a 12 mesos, amb un total de 8 nens i nenes, 1 grup d'infants de 12 a 24 mesos, amb un total de 13 nens i nenes i 2 grups d'infants de 2 a 3 anys, amb un total de 40 nens i nenes.

Dues escoles, un únic Projecte Educatiu i manera d'entendre l'educació

Les Escoles Bressol

ESCOLES BRESSOL COM A COMUNITAT EDUCATIVA

Treballem per una escola viva que afavoreixi la relació entre tots els membres de la comunitat educativa, entesa com una xarxa de relacions.



Trets d'identitat de les Escoles Bressol



VIDA QUOTIDIANA

Amb una actitud d'afecte i respectuosa per a cada infant, amb l'objectiu que esdevinguin situacions de benestar físic i emocional. Afavorint el creixement de l'infant en la seva autonomia i autoestima, donant seguretat i respectant els seus ritmes i preferències, així com els bons hàbits d'alimentació i higiene.



CURA DELS ESPAIS I MATERIALS

Materials que ajuden a l'exploració, la manipulació, l'observació, la creativitat,... donem importància a la bellesa i l'harmonia dels ambients i els materials, d'aquesta manera potenciem la sensibilitat estètica del infants



CURA DEL LLIURE MOVIMENT

L'infant es comunica a través del seu cos, en qualsevol moment de la seva vida quotidiana. Entenem així que, per l'infant, el seu cos és un vehicle de relació i d'expressió.



TREBALL AMB FAMÍLIES

Les famílies tenen un paper molt rellevant dins del projecte educatiu de les escoles bressol municipals, per aquest motiu, establir un bon vincle família-escola és una prioritat per a nosaltres. Entenem l'educació dels més petits com a una prolongació de casa, de la família, no considerant a l'infant de manera aïllada.

Visió d'infant

A les Escoles Bressol Públiques de Ripollet entenem als infants com a protagonistes absoluts dels seus aprenentatges. Com a escoles hem de posar l'òptica cap a l'infant i les seves necessitats i interessos, oferint eines i recursos perquè es doni l'aprenentatge de manera autònoma i autoguiada, a partir dels seus propis processos i d'una interacció lliure amb l'entorn.



Confiança

Aprenentatge entre iguals

Relació i cura

Superació de reptes

Exploració i sentits

Vincle i seguretat

Joc i plaer

Vincle familiar

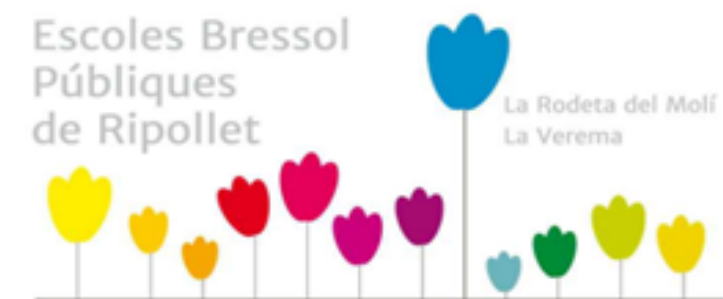
Complicitat

Aprenentatge autònom

Expressió i comunicació

Sorpresa i descoberta

Rol de l'educadora



El rol de l'educadora es configura a través de la interrelació de tots aquests elements

CONeixEMENT
DELS INFANTS

PREsÈNCIA I
MIRADA

INTERVENCIÓ
EDUCATIVA
REFLEXIONADA

CAPACITAT DE
GENERAR VINCLE
AFECTIU I
SEGURETAT

FIXAR LÍMITS

INVESTIGAR NOVES
TENDÈNCIES
EDUCATIVES

SER MODEL DE
REFERÈNCIA

DEIXAR TEMPS I
ESPAI

TENIR CONFIANÇA
EN ELS INFANTS

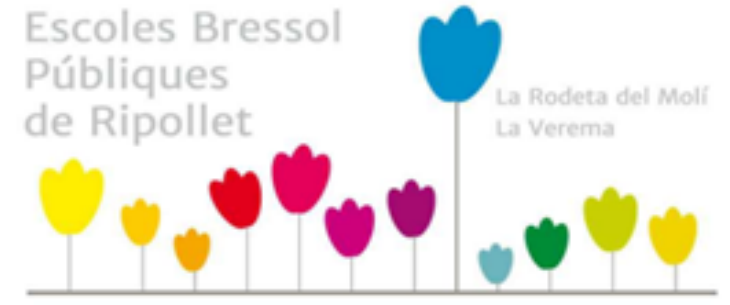
Metodologia



Les situacions d'aprenentatge que es treballen diàriament a les escoles les agrupem tenint en compte els **espais de lliure circulació** i les **activitats de la vida quotidiana**. En la interacció dels infants amb aquests contextos educatius es donen situacions que sorgeixen de l'interès i motivació de l'infant i que són significatives i, per tant, estan contextualitzades en el joc propi de l'infant i en les activitats de vida quotidiana que se succeeixen a les escoles

ESPAIS DE LLIURE
CIRCULACIÓ

VIDA
QUOTIDIANA



ESTANÇA

JARDÍ

ESPAI DE LLUM

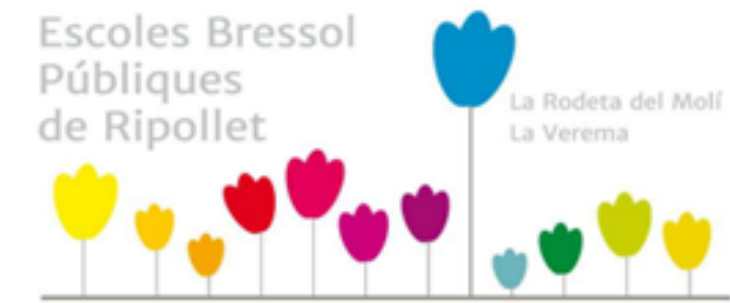
**ESPAI CONSTRUCCIONS
/ DISFRESSES**

**ESPAI DE CONTES
/ BIBLIOTECA**

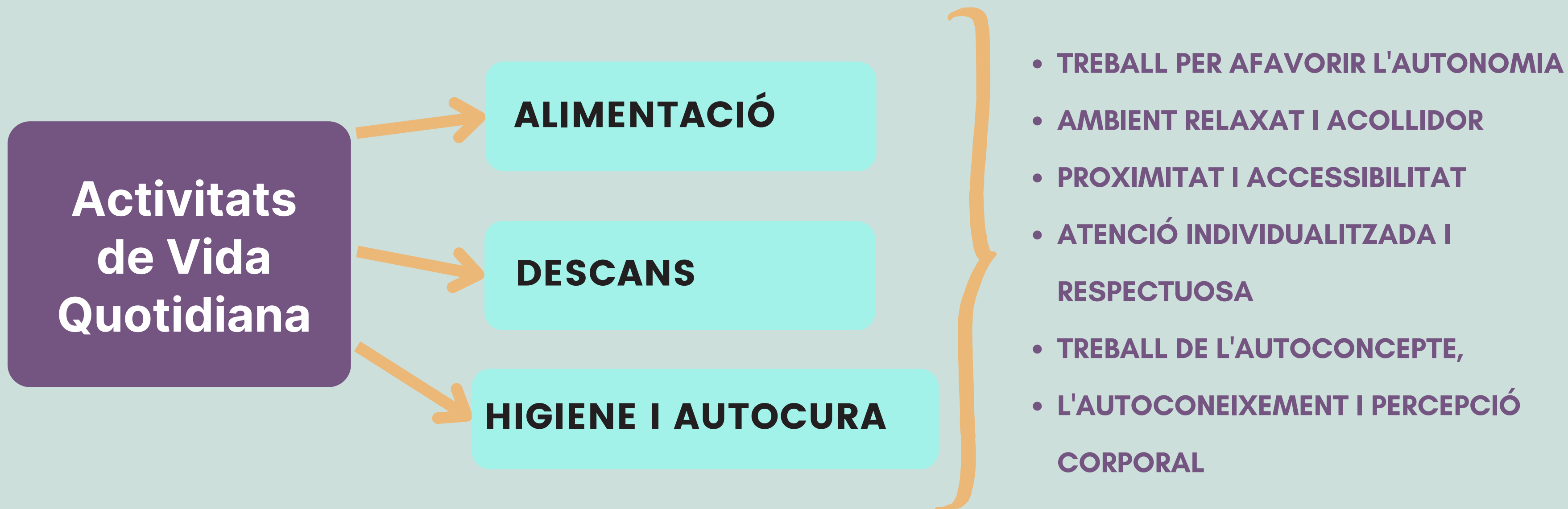
**Espais de
lliure
circulació**

- LLIURE ELECCIÓ DE L'ESPAI I DE L'ACTIVITAT A REALITZAR
- PROGRAMACIÓ I INTENCIONALITAT EDUCATIVA DELS DIVERSOS ESPAIS
- PROPOSTES FLEXIBLES SEGONS NECESSITATS I INTERESSOS DELS INFANTS
- ATENCIÓ INDIVIDUALITZADA I PROPERA (PETITS GRUPS)
- ESPAIS I MATERIALS ORDENATS I ESTÈTICS
- MATERIALS ESCOLLITS I PENSATS
- OBSERVACIÓ I DOCUMENTACIÓ DELS PROCESSOS I PROGRESSOS DELS INFANTS

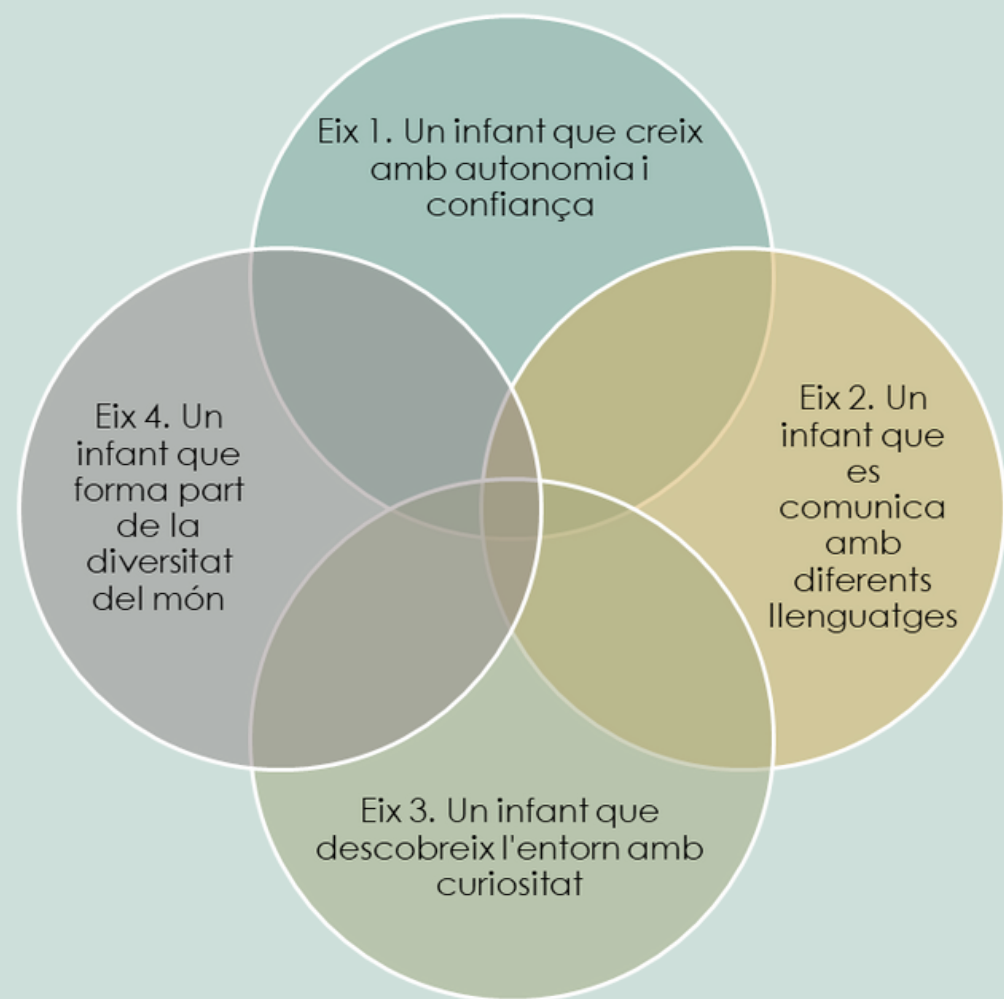
Metodologia



La Vida Quotidiana comprèn totes aquelles activitats que conformen el dia a dia a l'escola, des de les activitats d'alimentació, higiene i cura a les que fan referència a les relacions i vincles entre infants i amb les educadores. Conjuntament amb el treball dels espais de lliure circulació de les escoles, conforma el pal de paller de la nostra acció educativa.



Programació curricular



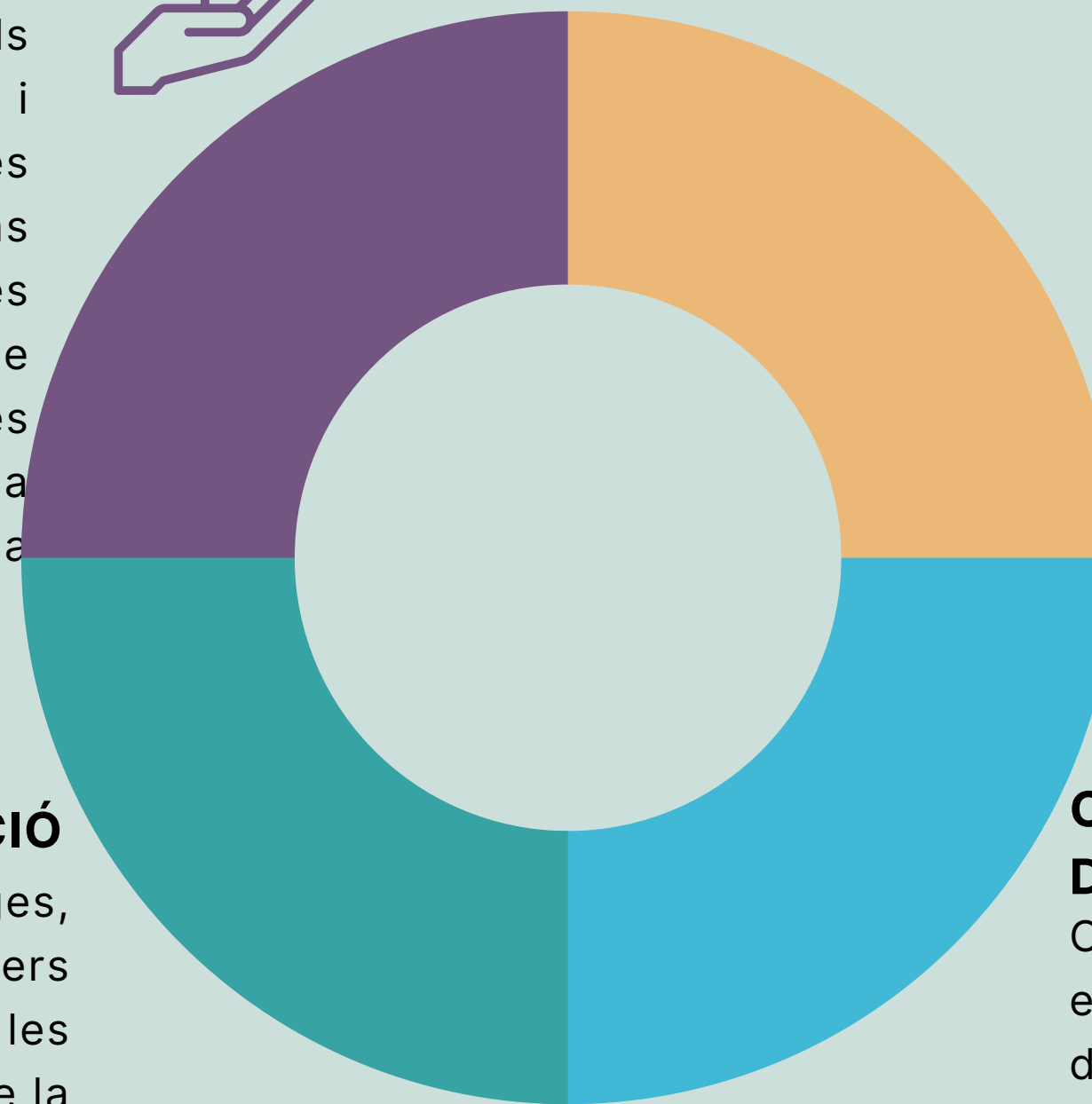
PROGRAMACIÓ

Programem a partir dels eixos, les competències i els sabers curriculars les diferents situacions d'aprenentatge que es donen en els espais de lliure circulació i en les activitats de la vida quotidiana



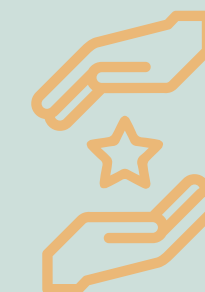
AVALUACIÓ

Avaluem els aprenentatges, les competències i els sabers per tal de comunicar a les famílies, reflexionar sobre la nostra pràctica i millorar la programació i el plantejament educatiu de les escoles



SITUACIONS D'APRENENTATGE

Desenvolupem les situacions d'aprenentatge en els contextos educatius significatius per als infants dels espais i vida quotidiana

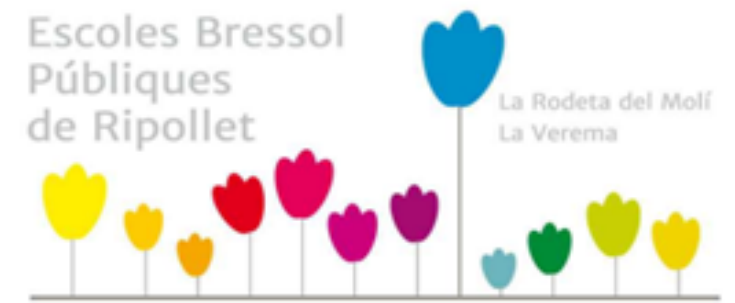


OBSERVACIÓ I DOCUMENTACIÓ

Observem i documentem els diferents processos d'aprenentatge dels infants, les estratègies, les habilitats i els recursos utilitzats per tal d'avaluar i millorar les propostes i reptes



Atenció a la diversitat



ESCOLES BRESSOL INCLUSIVES I COEDUCADORES

La vida quotidiana en l'educació infantil ens posa cada dia davant la diversitat dels infants. Tots els infants són diversos, amb diferents processos evolutius, diferents necessitats i diferents mecanismes d'expressió i relació. Partim, doncs, del reconeixement que tots els infants tenen necessitats diferents i des de les escoles bressol fem el possible per acollir-les a totes per igual.

Detecció precoç

Plans de suport individualitzat

Coordinació amb serveis externs

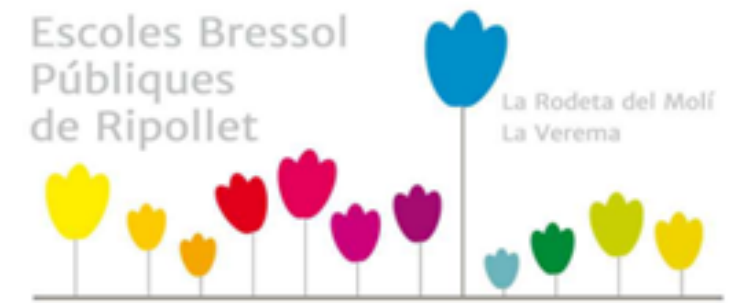
Atenció individualitzada

Col·laboració amb la família

Víncle afectiu



criteris organitzatius



Les escoles bressol de Ripollet estem obertes de dilluns a divendres amb un horari d'atenció als infants des de les 8h fins a les 17h. La franja horària de 12h a 15h es destina als infants que utilitzen el servei de menjador i descans, i durant l'horari de 8h a 9h del matí s'ofereix el servei d'acollida matinal (SAM).



L'equip educatiu està format per les coordinadores i per educadores referents de les estances (tutores de grup) i per les educadores referents d'espais de lliure circulació.



Preveiem moments d'organització especial com el període de familiarització o el juliol, atenent a les necessitats dels infants i de les famílies amb la màxima cura i dedicació.

Flexibilitat horària en les entrades i sortides i per franges horàries

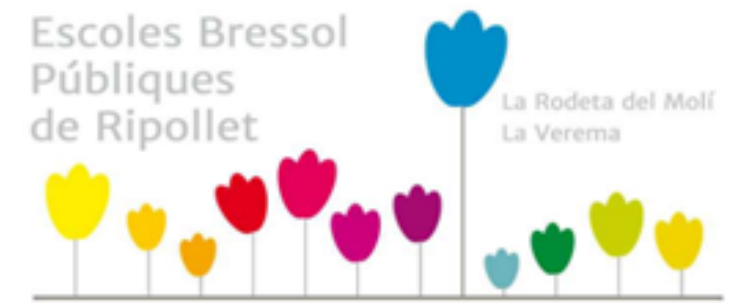
No hi ha un horari de rutines establertes a excepció de les hores dels àpats

Atenem prioritàriament les necessitats dels infants per sobre dels requeriments de l'organització

Organitzem els espais i materials en espais de lliure circulació i com a situacions d'aprenentatge

Hi ha una continuïtat educativa en els serveis complementaris (atenció equip educatiu)

Les famílies a les escoles bressol



Necessitats de les famílies en la relació escola-família:



Víncle, confiança i seguretat amb l'escola i amb les educadores



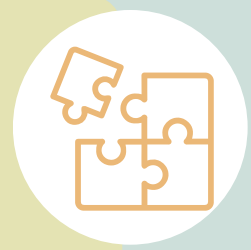
Flexibilitat, disponibilitat, acompanyament, pautes, estratègies i compartir inquietuds



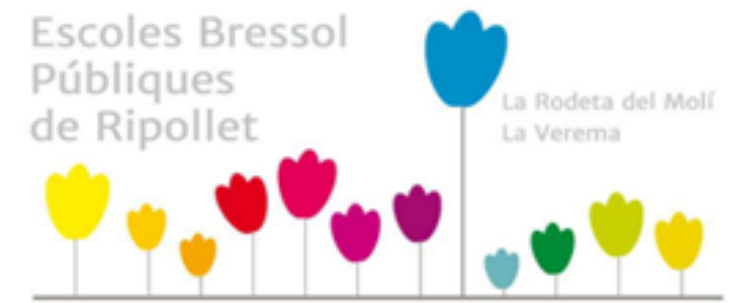
Diàleg, feedback, sentir-se escoltades. Informació i comunicació constant



Ser part de l'escola, sentir-se acollida, integrada i no jutjada



Les famílies a les escoles bressol



Relació escola-família



PRIMERS CONTACTES

- Portes Obertes
- Preinscripció i matrícula
- Reunió de benvinguda
- Entrevista prèvia

INICI

- Procés de familiarització
- Reunions de grup i de valoració del procés

DIA A DIA A L'ESCOLA

- Comunicació i traspàs d'informació: entrevistes, agenda, entrades i sortides, Classroom, reunions, etc.
- Propostes de participació: estades a l'estança, comissions, Consell Escolar, activitats conjuntes, etc.

COMIAT

- Informe i entrevista final
- Actes de comiat

PROJECTE EDUCATIU DE LES ESCOLES BRESSOL PÚBLIQUES DE RIPOLLET



Ajuntament de Ripollet

+ciutat!

