



Genera, Mitjà Propi Ripollet SL  
Carrer St. Sebastià 26  
08291 Ripollet  
Barcelona

# Memòria anual del servei de les Escoles Bressol

2021

# INDEX

ACTIVITAT.....	4
SERVEI .....	4
COJUNTURA ECONÒMICA .....	4
CONTROL HORARI.....	4
COMUNICACIÓ I SEGUIMENT .....	4
Transvasament informatiu dels punts més rellevants .....	5
Bolcat de dades presencial.....	5
Incidències.....	5
Accidents .....	5
Reunions .....	5
Llengua materna de comunicació en el nucli familiar .....	5
Ràtio d'alumnes per classe .....	5
Registre de reunions .....	5
Registre d'incidències .....	5
Desglossament de les baixes.....	6
Desglossament de les altes.....	6
Necessitats formatives especials.....	6
Bolcat de dades a distància .....	6
Actes dels claustres .....	6
Resultats .....	6
Enquesta a pares.....	8
Avaluació de les EBM.....	8
Avaluació del personal docent .....	9
PLA D'IGUALTAT .....	10
SUBVENCIONS.....	10
Fulla de ruta de la gestió de la subvenció .....	11
Verema .....	11
Rodeta.....	12
INDICADORS OBJECTIUS ESTABLERTS A L'ENCARREC (Clàusules 12 i 19,8).....	13
TRANSPARENCIA .....	13
Resultats auditoria general de comptes (externa).....	13
Adequació a la Llei de transparència .....	13
Publicació dels resultats dels indicadors més rellevants .....	13
INDICADORS ECONOMICS .....	14
Evolució del cost de la prestació contractada i facturació econòmica anual per part de l'Ajuntament .....	14
Inversions .....	15
Matrícula Escoles Bressol .....	15
INDICADORS QUALITATIUS (Clàusula 12.3).....	15
Accions correctores implementades .....	15
Accions preventives proposades .....	15
Resultat enquesta satisfacció dels usuaris .....	15

Reclamacions dels usuaris .....	15
Seguiment.....	16
RECURSOS HUMANS (Clàusula 12.4) .....	16
Grau de rotació .....	16
Accions formatives proposades .....	16
Formació feta.....	16
Gestió de la formació futura .....	16
Absentisme .....	16
Processos de selecció duts a terme .....	17
CONCLUSIONS.....	18
ANNEX .....	19
Pressupost de Jardineria per les EBM. ....	19
Pressupost pèrgola EBM .....	21
Factures Escoles Bressol .....	22
Subvenció de les EBM.....	23
Seguiment de les EBM: Llistat d'alumnes amb trastorns, registre d'incidències i registre de reunions .....	24

## ACTIVITAT

Prestació del Servei Públic de les escoles bressol municipals. Aquí dins trobem tant el propi servei educatiu, com al personal del servei de neteja de les EBM i el personal encarregat del manteniment.

## SERVEI

El servei s'estructura així:

- Servei educatiu i acollida matinal (SAM), reservant-se la direcció per l'ajuntament. Dotació per tant del personal educatiu i el material lectiu.
- Prestació del servei de neteja, personal i material de neteja.
- Prestació de manteniment dels edificis on estant allotjades les escoles bressol, ja sigui amb personal o subcontractació i subministrament del material en els termes de l'encomana.

## COJUNTURA ECONÒMICA

Durant el 2021 el Covid19 ha continuat present, esdevenint un component condicionador en algunes de les decisions preses dins de les EBM. Aquestes, tot i intentar mantenir una activitat lo més normal possible, han hagut que realitzar alguns ajustos en el treball diari tals com:

- Treball amb mascareta per part del personal docent.
- Confecció de grups bombolla, per tal d'augmentar la traçabilitat de cassos i aplicar-ne les solucions més concises possibles.
- Delimitació de les zones comuns per tal que no es mesclessin grups.
- Ús de material de neteja i desinfecció amb una certa assiduitat.
- Contractació de personal de suport, per tal de poder mantenir una ràtio de 2 docents per grup.

## CONTROL HORARI

La posada en marxa del control horari que es va dur a terme en el darrer trimestre de l'any anterior i que es va estendre al primer trimestre del 2021 ha estat positiva. El personal de les EBM ha assolit aquesta acció com quelcom positiu, i en fan un ús responsable.

No obstant, veient l'absència de fixatges de forma constant sense cap tipus de justificació, s'han hagut de fer recordatoris periòdics, ja que encara no existeix consciència que registrar la jornada laboral és una mesura obligatòria a nivell legal i de protecció al personal treballador.

## COMUNICACIÓ I SEGUIMENT

En aquest 2021 Genera ha volgut impulsar un nou espai de comunicació entre la coordinació de les EBM i la gerència de l'empresa. Tot i oferir ambdues parts plena disponibilitat a l'hora d'entaular comunicació de forma bilateral a través de canals com WhatsApp, correu electrònic, trucada telefònica o reunions puntuals, el fet de fer-ho de forma no periòdica provocava una certa desconexió, perdent els detalls del treball quotidià.

Es per això, que es va decidir planificar una sessió setmanal presencial entre la persona encarregada de la coordinació de cadascuna de les EBM amb un responsable de l'empresa encarregat de fer un seguiment setmanal.

Aquest seguiment es va començar a desenvolupar al febrer i s'ha treballat seguint les següents bases:

- Transvasament informatiu dels punts més rellevants
- Bolcat de dades presencial
- Bolcat de dades a distància

## **Transvasament informatiu dels punts més rellevants**

1a part de la reunió, on s'informa d'aquelles incidències més destacables que han transcorregut al llarg de la setmana: des de problemes amb famílies, informació sobre l'estat de les instal·lacions o resolució de conflictes de diferents temàtiques.

De dinàmica distesa i sense una agenda pautaada. La valoració d'aquesta activitat és excel·lent.

## **Bolcat de dades presencial**

2a part de la reunió, on tot allò parlat es traspassa a una base de dades d'Excel. El contingut ha anat evolucionant durant el transcurs de les setmanes, detectant ítems que no aportaven cap tipus d'informació, i incorporant aquells que, de forma continua s'anaven citant, però no s'estaven registrant a cap lloc. Els ítems han estat els següents:

### **Incidències**

- Incidències del servei EBM amb pares dels alumnes
- Incidències del servei EBM entre personal docent
- Incidències del servei EBM: coordinació/personal docent
- Incidències entre EBM i personal de neteja
- Incidències entre EBM i servei de menjador
- Altres incidències

### **Accidents**

- Nª de part d'accidents/d'assistència sanitària amb algun alumne
- Nª de part d'accidents/d'assistència sanitària amb personal docent

### **Reunions**

- Relació EBM/Ajuntament: Reunions EBM/educació
  - o Relació EBM/Ajuntament: Delegació de competències direcció/coordinació
- Relació EBM/Ajuntament: Consell Escolar
- Reunió coordinació/personal docent
- Reunió EBM/pares (tutories amb els pares d'alumnes)
- Reunió EBM/ suport als infants (EAP, DAPSI)

## **Llengua materna de comunicació en el nucli familiar**

Ítem que es va començar valorant, però es va acabar eliminant, ja que la informació que aportava no tenia valor. Les famílies que no parlen català ni castellà són cassos molt aïllats, i buscar establir mecanismes estandarditzats per a gestionar aquests cassos no tenia sentit.

## **Lloc de naixement dels infants**

Altres dels ítems que es va acabar eliminant, ja que pràcticament tot els infants inscrits a les EBM són nascuts al nostre país i la dada no tenia cap tipus de rellevància.

## **Ràtio d'alumnes per classe**

Desglossament del volum d'alumnes distribuït per franges d'edat, les quals componen els grups de classe a cadascun dels centres.

## **Registre de reunions**

Es decideix portar a terme un registre de reunions, destacant la data, integrants, ordre del dia i implicacions sorgides. Es podrà comprovar el contingut de les mateixes al l'annex pertinent.

## **Registre d'incidències**

Es decideix portar a terme un registre d'incidències, destacant el tipus i una breu explicació del que

ha passat. Això permet detectar traçabilitat i veure si existeixen patrons, i així erradicar les causes. Es podrà comprovar el contingut de les mateixes al l'annex pertinent.

### **Desglossament de les baixes**

Registre de totes les baixes durant l'any 2021.

### **Desglossament de les altes**

Registre de totes les altes per substitució durant l'any 2021, amb una estimació del cost que suposa a l'empresa.

### **Necessitats formatives especials**

Registre de tots els infants amb necessitats formatives especials, per tal de poder crear accions preventives i avançar-nos a problemes escalats. Dada que es te en consideració mesos mes tard de portar a terme aquest seguiment i degut a una incidència remarcable.

Nota: Un alumne de Rodeta va ser detectat amb una diabetis aguda. Per tal de controlar-la, se li va proporcionar al nen un pegat al braç, el qual ofereix informació instantània del nivell en sang de sucre. Aquests sistema requereix d'un mòbil i connexió a internet i va implicar modificar la instal·lació d'internet de la Rodeta.

## **Bolcat de dades a distància**

La darrera part del seguiment no es duu a terme en el mateix moment que les parts anteriors, sinó que es fa de forma independent en oficina. Es decideix fer d'aquesta forma pel gran volum de dades a traspasar a la base de dades, perdent tot el sentit fer-ho al moment.

Aquestes dades són:

- Assistència
  - o Registre d'assistència al Servei Atenció Matinal (SAM) de cada grup i dia..
  - o Registre d'assistència a la EBM en horari de 9h a 12h
  - o Registre d'assistència a les EBM de 12h a 14h
  - o Registre d'assistència a les EBM de 14h a 17h
- SAM
  - o N° d'alumnes totals
  - o Dies total
  - o Import total
- Servei de menjador
  - o Total de menús servits
  - o Total de menús becats
  - o Import total
  - o Import total de les beques

### **Actes dels claustres**

Dada reclamada en el darrer trimestre del 2021.

En primera instància, es va valorar el recollir el debat dels claustres a una acta per tal que quedés plasmat quins temes es tractaven. I en segon lloc, que l'empresa tingués constància d'això.

## **Resultats**

Per tal d'analitzar les dades de les EBM, hem de partir de la base que les places disponibles en cadascuna d'elles ascendeix a 61.

La distribució no és exactament la mateixa en cadascuna d'elles pel fet que en La Rodeta tenim dos grups de grans i dos de mitjans, i en la Verema dos grups de grans, un de mitjans i un de petits. La presència d'infants als grups augmenta a mesura que es fan grans, ja que no requereixen

exactament la mateixa atenció. Una vegada contextualitzat això, detallen que la quantitat de places màximes és la següent

- Rodeta:
  - o Grans: 20+20
  - o Mitjans: 11+10
- Verema:
  - o Grans: 20+20
  - o Mitjans: 13
  - o Petits: 8

A continuació observem l'evolució de les dades totals:

PLACES OCUPADES: LA RODETA DEL MOLI												
	Gener	Febrer	Març	Abril	Maig	Juny	Juliol	Agost	Setembre	Octubre	Novembre	Desembre
Grans A	13	13	13	13	14	14	11	0	16	15	15	15
Grans B	14	14	16	16	16	15	14	0	16	17	17	17
Mitjans A	11	11	11	11	11	10	10	0	11	11	11	11
Mitjans B	10	10	10	10	10	9	9	0	9	10	10	10

La tendència anual de la ocupació de places a Rodeta conté algunes característiques interessants:

Es veu un augment de places ocupades en el nou curs escolar, que es manifesta en el grup de grans, els quals no estan ocupades al 100%.

Els grups de mitjans sempre estan al 100% (al juny i juliol solen haver baixes per les vacances d'estiu)

El grup de grans sol oscil·lar entre el 60-80% d'ocupació.

SAM: LA RODETA DEL MOLI												
	Gener	Febrer	Març	Abril	Maig	Juny	Juliol	Agost	Setembre	Octubre	Novembre	Desembre
Nº d'alumnes totals	10	12	12	11	9	8	8	0	7	11	7	9
Dies totals	75	129	138	134	103	116	73	0	47	94	100	63
Import total	234,23	270,64	282,05	275	222,82	250	170,64	0	175	234,23	175	197,82

El servei d'atenció matinal (SAM) mostra el nombre d'infants que es queden en l'acollida de 8 a 9. Ens interessa saber aquest nombre per tal de gestionar les hores extres del personal. Actualment veiem que ha gaudit del servei un nombre d'infants que es mou voltant del 15%-20%.

SERVEI DE MENJADOR: LA RODETA DEL MOLI												
	Gener	Febrer	Març	Abril	Maig	Juny	Juliol	Agost	Setembre	Octubre	Novembre	Desembre
Total menús servits	349	532	504	498	405	500	394	0	206	399	431	277
Total menús becats	175	226	222	216	151	188	149	0	0	71	119	78
Total rebut SERHS	1475,76	2481,96	2330,6	2339,2	1996,92	2433,8	1900,6	0	1290,38	1944,65	1905,03	1198,59
Total import beques	925,36	1178,2	1136,92	1087,04	789,48	1006,2	810,12	0	0	299,45	526,87	360,21

A les dades referides al Servei de menjador, trobem una tendència en les dades que volem remarcar: A partir de setembre es va modificar a nivell municipal la gestió de les beques menjador i l'import a subvencionar per diferents raons, i es veu de forma evident en la dada "import de les beques" atorgats a les famílies.

PLACES OCUPADES: LA VEREMA												
	Gener	Febrer	Març	Abril	Maig	Juny	Juliol	Agost	Setembre	Octubre	Novembre	Desembre
Grans A	15	15	16	17	17	17	16	0	20	19	19	19
Grans B	15	15	15	15	15	15	14	0	18	19	19	19
Mitjans	14	14	14	14	14	14	14	0	13	13	13	13
Petits	5	5	8	8	8	8	8	0	8	8	8	8

La tendència anual de la ocupació de places a Verema conté algunes característiques interessants:

Es veu un augment de places ocupades en el nou curs escolar, que es manifesta en el grup de grans, els quals no estan ocupades al 100%.

La quantitat de llocs ocupats durant el curs actual oscil·la gairebé el 100%

SAM: LA VEREMA												
	Gener	Febrer	Març	Abril	Maig	Juny	Juliol	Agost	Setembre	Octubre	Novembre	Desembre
Nº d'alumnes totals	7	6	6	9	10	10	9	0	8	11	13	14
Dies totals	37	54	39	71	90	90	70	0	50	104	89	71
Import total	147,82	150	136,41	197,82	247,82	245,64	195,64	0	184,23	234,23	227,68	291,28

La presència d'infants al SAM amb el nou curs escolar també ha incrementat, arribant a un 25% aproximadament del total. El control del SAM ens és útil per veure la gestió i presència de personal educatiu a hores fora del seu horari norma (control de les hores extres).

SERVEI DE MENJADOR: LA VEREMA												
	Gener	Febrer	Març	Abril	Maig	Juny	Juliol	Agost	Setembre	Octubre	Novembre	Desembre
Total menús servits	307	382	408	446	479	517	334	0	129	310	352	247
Total menús becats	40	44	49	57	63	56	57	0	0	38	39	21
Total rebut SERHS/EUREST	1858,3	2354,12	2479	2689,64	2891,68	3180,3	1915,64	0	887,52	1605,85	1214,87	1037,5
Total import beques	211,56	227,04	252,84	313,04	347,44	306,16	316,48	0	0	170,9	181,34	87,55

El servei de menjador ha patit els mateixos canvis que en Rodeta.

Respecte el resultats de les

## Enquesta a pares

### Avaluació de les EBM

Durant el 2er trimestre del 2021 es va treballar en la creació d'una enquesta de satisfacció a les famílies dels infants. Es va plantejar una bateria de preguntes que abordessin des de diferents perspectives quines eres les sensacions que es perceben com a usuari del servei, totes elles amb un grau de satisfacció que oscil·lava de l'1 al 10

Aquesta enquesta es va dividir en 4 grans seccions:

- Informació general i organització, amb les següents valoracions:

ITEM	VALORACIO
Procés de preinscripció i matriculació	9,184210526
Calendari escolar	8,786666667
Horari	8,947368421
(SAM)	8,805555556
Gestió dels rebuts	5,276315789
Informació rebuda a principi de curs sobre la gestió de l'escola	9,197368421
Informació que es publica a la xarxa (web, Instagram...)	8,422535211
Accessibilitat del centre a l'atenció a les famílies (atenció per telèfon o en persona, facilitat per sol·licitar una tutoria...)	9,263157895
Respecte la pregunta anterior, qualitat de l'atenció rebuda	9,605263158
Actuació del centre en cas d'accident o malaltia d'un infant	8,955882353
Gestió de les demandes, queixes i suggeriments dels pares i mares per part de l'EBM	8,68115942
Valoració general sobre la gestió i organització de l'EBM	8,789473684

Podem observar una valoració general d'aquest 1er bloc de 8,78, destacant un màxim de 9,6 respecte l'atenció rebuda per part de l'EBM a la família interessada, i un mínim de 5,2 en la gestió de rebuts.

- Pràctica Educativa i Personal Docent

ITEM	VALORACIO
Informació rebuda sobre el projecte educatiu	8,955882353
Percepció sobre el projecte educatiu	8,68115942
Gestió del període d'adaptació de l'infant	8,789473684
Activitats pedagògiques	8,763157895
Informació rebuda del progrés de l'infant	8,921052632
Relació del personal docent amb l'infant	8,947368421
Relació del personal docent amb les famílies	8,802631579
Relació de la coordinació/direcció del centre amb les famílies	8,697368421
Valoració general de la pràctica educativa i personal docent	9,552631579

L'avaluació de la pràctica educativa i personal docent és molt gran. La valoració general del 2n bloc arriba a 9,2, amb uns resultats estadístics molt parells en tots els indicadors.

- Instal·lacions i components

ITEM	VALORACIO
Accés al centre	8,87037037
Adequació de les aules	9,01851852
Adequació dels espais exteriors	8,87037037
Adequació dels espais complementaris	8,68518519
Adequació del mobiliari	8,75925926
Adequació del material i recursos educatius	8,7037037
Valoració general de les instal·lacions i components	8,81481481

L'avaluació de les instal·lacions i components també rep una valoració elevada, amb una valoració general de 8,8. Els indicadors avaluats tenen uns resultats molt parells, entorn als 8,8 punts tots ells.

- Servei de menjador

ITEM	VALORACIO
Informació facilitada a la família	8,65909091
Relació qualitat/preu del menjar	7,25581395
Adequació dels menús a les necessitats dels infants	7,81395349
Informació rebuda sobre el projecte educatiu de menjador	7,51162791
Percepció sobre el projecte de menjador	7,47619048
Valoració general del servei de menjador	7,65116279

El 4t bloc és el que pitjor valoració rep, amb una valoració general de 7,65 punts. Tot i que Genera fa la consulta, d'aquest bloc no en té cap tipus de responsabilitat.

## Avaluació del personal docent

A finals del 2n trimestre, i vist l'èxit de l'enquesta de satisfacció, es va plantejar una nova enquesta on les famílies poguessin donar la seva opinió envers l'equip educatiu i les tasques docents que realitzen.

A continuació podreu observar la taula de resultats:

ITEM	VALORACIO
Saps que el personal docent que està a càrrec del teu fill/a està compost per un/a referent i una parella educativa?	Si
Coneixes el/la referent del teu fill/a?	Si
Coneixes la parella educativa del teu fill/a?	Si
Professionalitat	9,756756757
Percepció d'aplicació del projecte educatiu	9,513513514
Sap donar resposta a dubtes o problemes del pare o mare del fill/a (o persona responsable de l'infant)	9,702702703
Consideres que el/la referent es troba acadèmicament preparat/ada?	9,702702703
Actitud i comunicació del/ de la referent envers el tracte amb el nen/a	9,756756757
Actitud i comunicació del referent envers el tracte amb la persona responsable de l'entrega i recollida del nen/a	9,756756757
T'agradaria tornar a tenir el/la mateix referent l'any següent?	Si
Professionalitat	9,648648649
Percepció d'aplicació del projecte educatiu	9,432432432
Sap donar resposta a dubtes o problemes del pare o mare del fill/a (o persona responsable de l'infant)	9,648648649
Consideres que la parella educativa es troba acadèmicament preparat/ada?	9,702702703
Actitud i comunicació del personal educatiu envers el tracte amb el nen/a	9,648648649
Actitud i comunicació de la parella educativa envers el tracte amb la persona responsable de l'entrega i recollida del nen/a	9,675675676
T'agradaria tornar a tenir la mateixa parella educativa l'any següent?	Si
Satisfacció del nen/a amb L'EBM	9,5
Satisfacció del nen/a amb el/la referent	9,805555556
Satisfacció del nen/a amb la parella educativa	9,742857143
Evolució educativa del nen/a	9,666666667

La percepció de les famílies envers la docència és molt positiva. Totes les valoracions oscil·len entre els 9 punts i escaig. També destaca que tots el personal enquestat manifesta una opinió positiva en respostes no numèriques, com la voluntat de continuïtat del personal docent o el coneixement de què es fa.

## PLA D'IGUALTAT

El pla d'igualtat de Genera és una eina transversal que intentarà donar resposta tant a alguns dels neguits que pot tenir el personal treballador, com a donar cobertura a les obligatorietats legals que li seran atribuïdes a l'empresa a partir del proper any.

Tots els resultats estan a la memòria de neteja.

## SUBVENCIONS

La diputació de Barcelona va obrir a finals de setembre una convocatòria anomenada "Equipaments responsables 2030: adquisició de materials i equipaments per l'estimulació sensorial", la qual permetria finançar la compra i remodelació de materials i espais a dins de les EBM destinats a l'estimulació dels sentits: espais de llum, estructures de fusta, equip de música o d'altres de caire similar.

L'ajuntament de Ripollet, en coordinació amb Genera presenta la sol·licitud a data de 30 setembre per ambdues EBM. El 8 de novembre s'informa que Genera esdevindrà beneficiària de la mateixa.

L'import de la subvenció ascendeix a

- 14.491,47 per l'escola "La Verema"
- 10.121,44 per l'escola "La Rodeta"

La gestió d'aquesta subvenció comporta el complir un calendari de temps molt delimitat, ja que només dona mes i escaig, fins als 31 de desembre, per a invertir la quantia de diners atorgada, i de la forma contemplada en les bases del procediment.

## Fulla de ruta de la gestió de la subvenció

En ambdues EBM es realitza una proposta de subvenció que gira entorn a les següents premisses:

- Diferents materials per a l'espai de llum
- Horta i jardí
- Textures
- Llenguatge musical
- Psicomotricitat

Les particularitats de cada centre són les següents:

### Verema

El pressupost va destinat a les partides anteriors. Els materials que componen la comanda de "diferents materials per a l'espai de llum" i "psicomotricitat" han estat triats per l'equip professional del centre.

Respecte el llenguatge musical, Genera va impulsar una renovació de material de so, amb un equip de música adaptat a les noves necessitats.

Els objectius "Horta i Jardí" i "textures" van ser integrats dins d'un gran projecte de remodelació i aprofitament dels espais exteriors de l'escola "La verema". La idea abastava tant l'espai a enjardinar com el desenvolupament de cadascun dels detalls que el conformava: sistema de reg automàtic, zona d'ombres, espais amb diferents tipus de pedra o elements al terra per estimular els sentits i la psicomotricitat, túnels d'heura o zones d'arbustos.

Tot i partir d'una base pedagògica sòlida, necessitàvem posar-nos ens mans de professionals que sabessin traslladar les idees a un projecte amb cara i ulls. Per això vam contactar amb:

- L'equip de "Landschaft", recomanació de les coordinadores d'ambdues escoles bressol.
- Jardiner i professor de jardineria, que treballa en escola "GSIS Barcanova" amb persones de necessitats formatives especials. Recomanació de la gerent de Genera.

La idea en aquest sentit va ser combinar una sessió d'assessorament informativa de l'empresa Landschaft, comandada per Inara Hasanova, arquitecte i amb màster en paisatgisme, amb l'experiència de camp d'en Jesús, el jardiner.

El pressupost destinat al projecte de jardineria finalment es va tancar amb l'empresa GSIS, amb la qual es va tancar les següents comandes:

- Plantació de diferents plantes
- Creació d'un camí en zigazaga i un tobogan al talús que es troba davant la façana del col·legi Pinetons
- Plantació i cuidats d'arbres
- Muntatge d'una instal·lació de reg i un reg automàtic
- Cobriment de l'estructura de metall existent amb plantes i arbres per donar ombra.

Pressupost que ascendeix a 5973,42€ (IVA no inclòs). La implantació és imminent. El pressupost es troba als annexos.

Paral·lelament es va treballar una recerca d'empreses que ens poguessin construir una pèrgola en la zona sud-est del pati, amb unes dimensions de 8x4 metres.

El pressupost es va tancar amb l'empresa ACobert, amb les següents característiques:

- Pèrgola de 8x4
- Sense sostre
- Petit sostre d'1 metre quadrat aproximadament per cobrir una petita part

L'import ascendeix a 3600€ (IVA no inclòs).

## Rodeta

Treball previ: El pressupost atorgat també va anar a satisfer els objectius marcats a la sol·licitud.

“Diferents materials per a l’espai de llum”, “psicomotricitat” i “llenguatge musical” es va gestionar de la mateixa forma que a Verema.

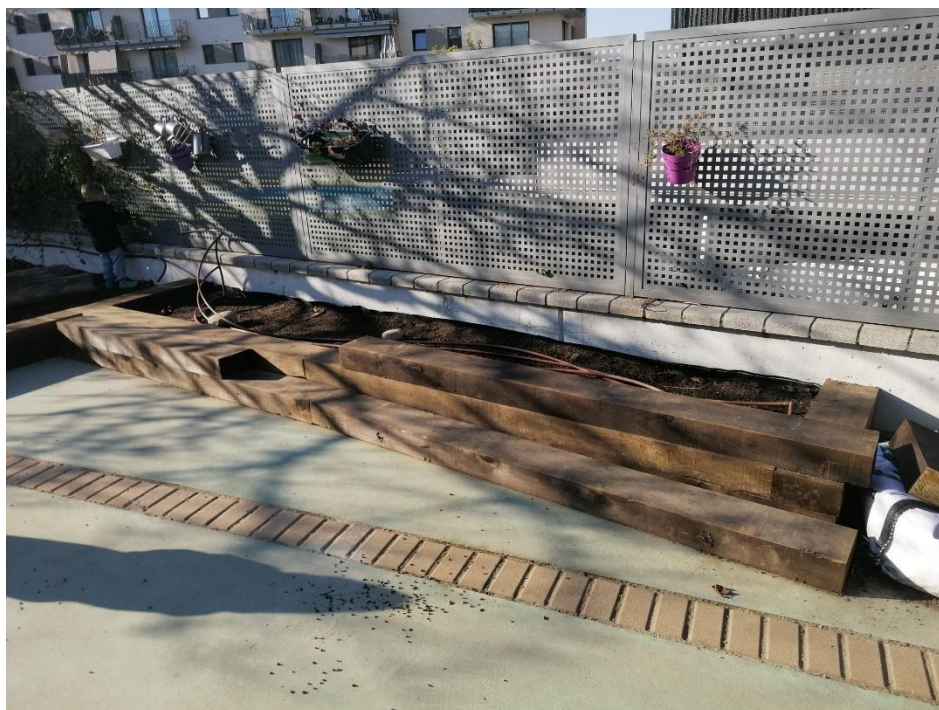
Els objectius “Horta i Jardí” i “textures” van ser igualment integrats en un projecte de remodelació del pati de la Rodeta. Degut a l’extensió i estructura del pati, i les necessitats del mateix centre, va ser més fàcil marcar una gestió de remodelació adient.

La idea que va aportar la coordinadora Vanesa, juntament amb la opinió del professional Jesús, va crear la següent proposta, la qual s’ha executat de la següent forma:

- Creació d’una illeta multisensorial. Espai circular, d’uns 3 metres de diàmetre, amb la combinació d’un tobogan natural, arbustos, i un petit caminet de pedres. Tot això integrat dins de l’estructura:



- Jardineres a l'entrada adaptada per a cotxes i que actualment es troba deshabilitada a causa de l'estructura per aparcar cotxets.



- Sistema d'aigua, habilitant una nova toma d'aigua en el punt més allunyat d'on es trobem les ja existents.

Execució: Gsis Barcanova va presentar una proposta d'actuació amb un equip format per 2 tècnics i un grup d'alumnes entorn a les 9 persones.

El pressupost presentat per a cobrir tot el projecte de Rodeta va ascendir a 3.904,29€ (annex)

El calendari pactat entre les dues parts es va començar a executar el dia 30 de novembre.

## **INDICADORS OBJECTIUS ESTABLERTS A L'ENCARREC (Clàusules 12 i 19,8)**

### **TRANSPARENCIA**

#### **Resultats auditoria general de comptes (externa)**

Al mes de juliol l'empresa auditora BNFIX PICH AUDITORIES S.L.P es dona els resultats de l'auditoria de comptes generals abreujats de l'exercici a 31 de desembre de 2020.

L'auditoria emet resultats favorables

#### **Adequació a la Llei de transparència**

Resultats exposats en l'encomana de neteja.

#### **Publicació dels resultats dels indicadors més rellevants**

Resultats exposats a l'encomana de neteja.

## INDICADORS ECONOMICIS

### Evolució del cost de la prestació contractada i facturació econòmica anual per part de l'Ajuntament.

L'encomana de les Escoles Bressol està materialitzada en un document oficial. En aquest podem trobar textualment les següents dades: "L'ajuntament estableix un contraprestació per l'oferiment de l'objecte del present document, durant un curs escolar, en l'import ascendent a 533.786,53€..."

Aquesta xifra es divideix en 24 fraccions de 22241,11€, que de forma quinquennal Genera factura a l'ajuntament.

Després d'extreure el balanç de despeses i guanys d'aquest 2021, observem que les despeses de les EBM ascendeixen a 592.839,35€, desglossat de la següent forma:

<b>8. Gastos de personal</b>	<b>-592.839,35</b>	
640000001 Sueldos y salarios - E.B.	-468.731,19	
642000001 Seguridad Social a cargo de la empres	-123.205,09	
649000002 ICESE	-903,07	
<b>9. Otros gastos de la actividad</b>	<b>-41.984,09</b>	
622000002 SECE (RITE - Instalación Termica)	-3.300,52	←
623000007 GESTIO ASSESSORAMENT MARTI, S.L.	-6.300,00	←
625000001 ALLIANZ COMPAÑIA DE SEGUROS Y REASEGU	-234,46	
626000000 Servicios bancarios y similares	-1,56	
629000009 MARANGES	-542,90	
629000011 NOVACOLOR	-4.187,87	←
629000012 ARIADNA	-857,14	
629000016 SERHS FOOD AREA, S.L.	-6.105,68	←
629000021 MONTSERRAT PIJOAN I MAS	-318,36	
629000025 ABACUS, SCCL	-833,45	
629000027 IKEA IBERICA, S.A.	-384,33	
629000031 AMAZON	-820,15	
629000033 CALSI, S.L.	-253,90	
629000036 MERCADONA, S.A.	-319,60	
629000037 MINGUET DE PAU, S.L. - APASSIONAT	-57,42	
629000038 HERMANO KUISHI, S.L. (CITY HOGAR RIPO	-77,35	
629000042 CONDIS - SENDERIZ ALIMENTACION, S.L.	-3,71	
629000045 JORDI GUSTEMS CASADO (DROGUERIA GUSTE	-367,16	
629000046 JOAN MAS I JAURÉS (TRANSPORTERRA)	-185,38	
629000051 TINSAL ELECTRODOMESTICOS, S.L.	-1.020,67	
629000054 LEROY MERLIN ESPAÑA, S.L.U. (AKÍ)	-190,44	
629000057 HERMEX IBERICA, S.L.	-1.230,29	
629000058 MIQUEL ALONSO ROVIRALTA (Servi Hogar)	-35,00	
629000061 AJUNTAMENT DE RIPOLLET	-10.620,75	←
629000062 ANTONIO JOSE CALDERON VERDEJO	-58,68	
629000063 TIME HOME DEVELOPMENT, S.L.	-131,92	
629000064 LEYENDAS CROWN, S.L.	-28,08	
629000065 CHELY INTERMARKET, S.L.	-356,23	
629000068 LA PERPETUENCA SCCL.	-131,32	
629000070 SUPER PINETONS, S.L. (JUMA)	-3,22	
629000071 PALETS RIPOLLET, S.L.	-20,00	

Les despeses de personal ascendeixen fins a 592.839,35€, aproximadament un 92%, mentre que les despeses addicionals es situen entorn al 8% restant, 41.984,09€.

D'aquest dada última, destaquem els proveïdors que tenen una quota més gran:

- SECE (instal·lacions tèrmiques). Les calderes de les llars tenen una despesa en manteniment i incidències molt gran.
- Gestió Martí, on la qual se li imputa un 50% de les despeses de tota l'empresa.
- Novacolor, empresa proveïdora del material de neteja.
- SERHS FOOD (menjador) Genera assumeix el menú del personal treballador i el 50% dels

- fills/es que es queden.
- Es categoritza com a despesa "Ajuntament de Ripollet" l'assumpció de la quota del servei d'EBM dels fills/es del personal treballador de les EBM. En el nostre cas són 4 fills.

Com s'observa, el servei de les EBM és deficitari. L'estimació que es va a l'inici de l'encomana va ser massa ajustat, i els petits increments de l'IPC, un petit augment dels salaris (sense cap tipus de revisió des de feia anys amb altres empreses).

Actualment suposa un 110% de despesa, aproximadament, respecte a allò ingressat. El dèficit es compensa amb un petit marge que deixa la neteja, però que presenta una tendència que s'ha de corregir. Després de 30 mesos, (+50% del contracte executat), encara no s'ha realitzat cap revisió de preus. Es té pendent realitzar-la en les properes setmanes, per tal de compensar la situació que es pateix.

## **Inversions**

Genera no ha fet cap tipus d'inversió en aquest 2021.

## **Matrícula Escoles Bressol**

Segons s'ha comentat prèviament, aquest any Genera ha portat a terme un control setmanal del volum d'infants, podent observar així altes i baixes. Prèviament ja s'ha comentat això.

## **INDICADORS QUALITATIUS (Clàusula 12.3)**

### **Accions correctores implementades**

Gestió d'una nova xarxa WIFI a Rodeta: Durant aquest 2021 s'ha prestat molta atenció a veure si existien infants que necessitessin una especial atenció, tant a nivell formatiu com a nivell de salut.

Destaquem el cas d'un nen amb un greu problema de diabetis. Per tal de tenir-lo controlat, porta un pegat al braç, el qual es pot sincronitzar amb una app de mòbil i que et marqui el nivell de sucre en sang, o la tendència de sucre en sang que té.

Per un ús eficient, s'ha requerit d'una xarxa d'internet en condicions a tota l'escola. Aquest servei, en el moment de la diagnosi, no existia com a tal, i es va haver de treballar per aconseguir-ho.

### **Accions preventives proposades**

Entenent la prevenció en tota la seva amplitud, en les EBM s'han aplicat mesures de prevenció de COVID basades en dos grans propostes:

- Grups bombolla, on el grup s'han aïllat de la resta de nens i d'aquesta forma augmentar la traçabilitat, en cas de cap brot. Cada grup ha tingut assignat un personal referent i una parella educativa.
- Separació de patis, en zones aïllades, continuant així amb la lògica prèviament exposada.

### **Resultat enquesta satisfacció dels usuaris**

Totes les enquestes ja han estat prèviament tractades.

### **Reclamacions dels usuaris**

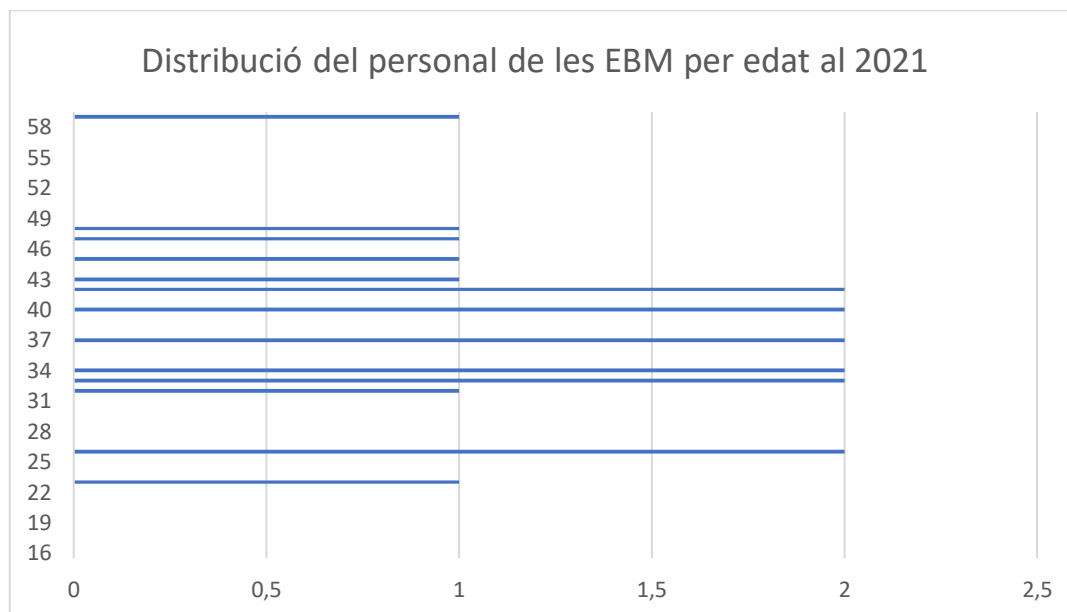
Les enquestes recullen les peticions i reclamacions del usuaris segons el tema tractat.

## Seguiment

Exposat prèviament com un dels grans punts d'aquesta memòria

## RECURSOS HUMANS (Clàusula 12.4)

### Grau de rotació



A l'hora d'elaborar el gràfic de personal a les EBM, observem que la distribució de persones es concentra les franges d'edat intermèdies, entorn entre els 32 i 42 anys (38 anys de mitjana del sector). Com es pot observar, la piràmide només mostra el seu costat dret, ja que no hi ha cap home dins de la plantilla de professionals de les EBM.

### Accions formatives proposades

**Formació feta:** En el transcurs del 2021 s'han dut a terme dues formacions que han implicat al col·lectiu de les EBM:

- Curs bàsic de formació en prevenció d'incendis. Van assistir-hi 3 membres de cadascuna de les escoles bressol, de forma voluntària. Va ser una formació d'un dia desenvolupada el darrer dijous de Juliol.
- Curs de direcció de les EBM. Curs que s'estén del darrer trimestre de 2021 fins al primer de 2022. A través de la plataforma Gestforma i de caire gratuït, ambdues coordinadores estan realitzant-lo per tal d'adquirir competències que lis complementin el seu treball.

### Gestió de la formació futura:

En el seguiment realitzat durant tot l'any s'ha manifestat una sèrie de mancances detectades, les quals s'agregen en el col·lectiu de Rodeta. Un grup de docents d'aquesta EBM no presenten una bona predisposició a l'hora de reciclar-se o actualitzar-se. Per altra banda, l'altra part de l'equip es troba en fase d'estudi constant. Això ha anat provocant una situació de greuge comparatiu, i poc a poc ha anat minant els ànims de la coordinació.

Genera s'ha posat en contacte amb RR.HH de l'ajuntament de Ripollet per tal de proposar la inclusió de tot l'equip docent d'ambdues EBM dins de la xarxa Gestforma, la qual ofereix formació subvencionada de forma pública i que podria servir com a impuls acadèmic del personal.

### Absentisme

Per tal de calcular-ho, primer hem de tenir en compte que l'Estatut dels treballadors no considera

absències les derivades del gaudi d'un dret legítim i les de situacions especialment protegides. És a dir, el dret a vaga, representació legal dels treballadors i els permisos retribuïts.

L'absentisme en el 2020 ascendeix a:

IAL:  $(5531,4/64993,5)*100= 8,51\%$

L'any passat l'indicador va ascendir a 12,2%.

La percepció que es tenia des del departament de RR.HH és que la quantitat de baixes patides durant el 2021 havia baixat respecte l'any anterior. Aquesta sensació és beu reflectida en el descens de gairebé 4 punts percentuals.

### **Processos de selecció duts a terme**

Durant el 2021 no ha existit cap procés de selecció destinat a les EBM. Tot i així, és un sector on es necessita sempre tenir persones disposades a cobrir baixes, ja que per la naturalesa de l'activitat, no es pot quedar tan sols un dia amb una manca del servei.

## CONCLUSIONS

Després de transcórrer el 2021, el servei de les EBM ha patit canvis de diferent magnitud, i a continuació n'extraurem algunes conclusions:

El context econòmic i social de Covid19 ha continuat, igual que l'any passat, ha condicionat el servei. Tot i haver desenvolupat les prestacions marcades al contracte, no considerem que el servei estigui en una situació normal. Serveis extraordinaris, confinament del personal i alteració de les quantitats dels subministres proveïts.

En les EBM, a més, s'han aplicat una sèrie de mesures addicionals dirigides a crear i respectar grups bombolla com són la divisió dels espais comuns (tanques als patis per exemple), personal educatiu assignat a cada grup d'infants entre d'altres o personal de reforç Covid19 per la situació.

Un dels grans canvis aplicats en l'encomana durant aquest 2021 ha estat el de seguiment de la mateixa. Des de febrer que es va crear l'espai d'intercanvi d'idees, on de forma periòdica, s'ha anat reunint el tècnic de RR.HH amb les coordinadores pedagògiques, hem percebut un canvi en la fluïdesa de la relació i comunicació amb les mateixes. Part d'aquest seguiment ha quedat documentat, amb les estadístiques més rellevants, registre d'incidències i registre de les reunions fetes.

A més, s'ha fet una enquesta de satisfacció a les famílies, resultats de les quals hem publicat i mostren un alt nivell d'acomentament general.

Un dels grans punts a destacar ha estat la tramitació i execució de la subvenció de la diputació. Després de superar problemes burocràtics, el decret de resolució va confirmar ambdues escoles bressol com a beneficiaries. La recerca de proveïdors de materials i construcció de les jardineres i derivats ha estat una tasca complexa, però poc a poc tot la execució del projecte ha estat satisfactòria.

Respecte els indicadors, els resultats presenten una estructura molt similar a la de l'any passat.

Com a objectius de l'any següent, Genera es marca una política continuista, mantenint el seguiment setmanal, i facilitant un tracte proper a tot el personal treballador.

# ANNEX

## Pressupost de Jardineria per les EBM.

<b>PRESSUPOST JARDINERIA N°</b>	193/21				
Diferents feines a fer a l' EB La Verema de Ripollet, consistents en:					
- Plantació	amb aportació de 10 litres de terra vegetal per unitat de:				
	3 u x 2 m de Ligustrum "texanum" 10 litres 60/80 cm, distància de plantació 60 cm				
	8 m de Cotoneaster franchetti 10 litres 40,60 cm, distància de plantació 60 cm				
	TOTAL .....			533,50 €	
- Plantació	amb aportació de 10 litres de terra vegetal per unitat de:				
	20 m d'arbust variat mediterrani ( Vitex agnuscastum, Pistacea lentiscus, Arbutus unedo, Rosmarinus officinalis i rosmarinus prostata). Distància de plantació 50 cm				
	TOTAL .....			1.013,90 €	
- Feines al tal.lus 1,	consistents en:				
	Obertura de caminets en zigzaga.				
	Instal.lació de tobogan amb protecció lateral de fiberroll de fibra de coco. Obertura de petita explanada com a punt de sortida del tobogan.				
	Falta pressupostar el tobogan i la seva fixació al terreny, si està inclòs el rebaix de terra.				
	TOTAL .....			999,70 €	
-Esponjat dels escossells	de sis unitats d'arbrat existent, consistent en:				
	LLaurat manual dels escossells amb incorporació de 50 litres de terra vegetal per unitat.				
	Amb incorporació de 150 litres / unitat de mulching.				
	TOTAL .....			113,40 €	
-Muntatge de reg,	consistent en:				
	Instal.lació de reg automatitzat amb programador de 9 v de 4 fases ( tal.lus 1, pati central, tal.lus 2 i hort) amb goter autocompensat.				
	Instal.lació de 3 boques de reg, muntades sobre traveses, amb el tub encastat i amb zona de drenatge a la base.				
	TOTAL .....			2.529 €	
- Plantació de 12 u de Wisteria sinensis	15 litre 2,5- 3 metres per cobriment de pèrgoles, amb aportació de 20 litres de terra vegetal / unitat.				
	TOTAL .....			846,42 €	

GSIS BARCANOVA			
Pressupost Escola Bressol Rodeta del Moli			
<b>HORT DE TRAVESSES mides 5mts x 0,6mts</b>			
Feines:			90€
Tallar i clavar travesses			
Muntar malla antiherbes			
Abocar i anivellar substracte			
Materials:			
	quantitat	preu/u	
ecotraveses pi tractat 250cms x 22 x 12	5	35,60€	178,00€
terra jardineria pro Bb 0,8m3	1	61,17€	61,17€
malla antiherbes m2	10	1,05	10,5
		<b>TOTAL:</b>	<b>339,67€</b>
<b>PLANTACIÓ TANCA AROMÀTIQUES 15mts lineals</b>			
Feines:			100€
Fer rasa plantació			
afegir substracte a la rasa			
plantació espècies vegetals			
Materials:			
terra jardineria pro Bb 0,8m3	1	61,17€	61,17€
espècies vegetals:			
lavandules angustifolia	12	6,50€	78,00€
rosmarinus oficinalis	12	5,95€	71,40€
maria lluises	12	3,50€	42,00€
geranis citronela	12	3,46€	41,52€
		<b>TOTAL=</b>	<b>394,09€</b>
<b>ESPAI DE JOCS</b>			

Feines:				400€
Muntar perfils rotonda				
Muntar tub (passadís subterrani)				
Muntar tobogan				
Aportació de terres				
Plantació laberint vegetal				
Definir pendents				
Muntar escala de travesses				
Muntar piscina d'escorça				
Muntar cascada de bolos				
Plantació espècies vegetals decoratives				
Materials:				
Sauló Bb 1m3	1	30€	30€	
terra jardineria pro Bb 0,8m3	1	61,17€	61,17€	
Escorça de pi 40/60 Bb	1	57,66€	57,66€	
Pedra bolo de riu 60/150 Bb	1	48,02€	48,02€	
tub coarrugat 800mm	6,1	63,15€	385,22€	
malla antiherbes m2	5	1,05€	5,25€	
perfil flex negre 227x4	4	18,60€	74,40€	
tobogan speedy 175cms x 90	1	64,95€	64,95€	
ecotraveses pi tractat 250cms x 22 x 12	5	35,60€	178,00€	
espècies vegetals:				
eugènia myrtifolia	20	9,95€	199,00€	
pitoshorum tobira	3	3,95€	11,85€	
heura fulla petita	5	1,95€	9,75€	
romaní rastrer	8	1,80€	14,40€	
		<b>TOTAL</b>	<b>1.539,67€</b>	
<b>TRANSPORT MATERIALS</b>	1	232€	232€	
<b>INSTAL·LACIÓ REG LOCALITZAT (hort/ tanca aromàtiques/ espai de jocs)</b>				
Feines:				180€
passar tub de reg del mur fins a zona d'hort				

muntar 2 derivacions (tanca i espai jocs)			
muntar tub de reg localitzat hort			
fer rasa per enterrar tub tanca i espai de jocs			
muntar reg localitzat tanca vegetal			
muntar reg localitzat espai de jocs			
muntar arqueta de reg + programador			
muntar aixeta			
Materials:			
Tub Pe alimentari 20mm	100	0,60€	60€
colce 20mm	6	3,20€	19,20€
enllaç colce 20mm- 1/2	3	3,80€	11,40€
aixeta doble sortida 3/4	1	7,90€	7,90€
enllaç Te 20mm-3/4	1	4,80€	4,80€
taco-brida 6mm	50	0,20€	10,00€
brides	50	0,19€	9,50€
enllaç Te 16mm	20	0,21€	4,20€
enllaç colce 16mm	12	0,21€	2,52€
enllaç recte 16mm	30	0,18€	5,40€
enllaç1/2-16mm	3	0,25€	0,75€
enllaç 20mm-3/4 M	2	3,20€	6,40€
regul·lador de pressió 3/4	1	9,46€	9,46€
tap doble anella tub16mm	5	0,06€	0,30€
aixeta enllaç 16mm	5	0,75€	3,75€
tub technet amb goter 33cms	50	0,77€	38,50€
tub technet sense goter	20	0,60€	12,00€
programador reg pila 4 zones node	1	235,25	235,25
electrovàlvula hunter 9v	3	47,73€	143,19€
pila 9v	2	4,75€	9,50€
arqueta rectangular	1	27,24€	27,24€
		<b>TOTAL</b>	<b>721,26€</b>
SUBTOTAL 3.226,69€ IVA 21% 677,6€			
<b>TOTAL 3.904,29€</b>			

## Pressupost pèrgola EBM



CLIENTE: EBP LA VEREMA  
TELÉFONO: 93 594 46 19  
CALLE: Barberà del Vallès  
POBLACIÓ: Ripollet  
EMAIL:  
FECHA: 14 de Diciembre del 2021

PRESUPUESTO NÚMERO 2256

- ✓ Pèrgola en madera abeto nórdico douglas laminado autoportante
- ✓ Medidas 8 x 4 m (más voladizos)
- ✓ Punta decorativa a escoger entre tres modelos
- ✓ Tratamiento lasur máxima duración, poro abierto, color a escoger más dos capas de lasur incoloro Barni-Sol, para máxima protección.  
En caso de querer el color blanco habrá un extra en el precio (120€) ya que este color requiere de un tratamiento específico y en los colores vintage habrá un extra en el precio (50€) por las características del producto
- ✓ Sin ningún tipo de toldo
- ✓ Tejadillo de 1x2m con machihembrado y tela asfáltica
- ✓ Las jácenas de 8m en pieza entera
- ✓ Estructura:

Pilar	14x14 (6 unidades)
Jácena	20x10 (2 unidades)
Vigas	20x8 (5 unidades)

- ✓ Incluido montaje y transporte
- ✓ Incluidos 6 dados de cimentación 30x30x40
- ✓ IVA no incluido

<b>TOTAL PRESUPUESTO PÉRGOLA</b>	<b>3.600 € IVA no incluido</b>
----------------------------------	--------------------------------

Jordi Fernández 661 56 08 26  
[info@acobert.com](mailto:info@acobert.com) / [www.acobert.com](http://www.acobert.com)

Avinguda Catalunya, 370  
Palau Solità i Plegamans, 08184

## Factures Escoles Bressol

<b>FACTURES ESCOLES BRESSOL</b>					
Número factura	Data Fact.	Import	PERIODE	Data Cobrament	
(1/24)FACTURA 202102	11/01/2021	22.241,10 €	1-15 Gener	29/01/2021	Rodeta
(2/24)FACTURA 202104	25/01/2021	22.241,11 €	16-31 Gener	12/03/2021	Verema
(3/24)FACTURA 202106	11/02/2021	22.241,10 €	1-15 Febrer	12/03/2021	Rodeta
FACTURA 202109	11/02/2021	4.535,00 €	Setembre 2 Educ.+ 41 HE	22/06/2021	
FACTURA 202110	11/02/2021	4.835,00 €	Octubre 2 Educ.+ 61 HE	22/06/2021	
FACTURA 202111	11/02/2021	5.240,00 €	Novembre 2 Educ.+ 88 H	22/06/2021	
FACTURA 202112	11/02/2021	5.030,00 €	Desembre 2 Educ.+ 74 H	22/06/2021	
FACTURA 202113	11/02/2021	4.550,00 €	Gener 2 Educ.+ 42 HE	22/06/2021	
(4/24)FACTURA 202114	25/02/2021	22.241,11 €	16-28 Febrer	31/03/2021	Verema
(5/24)FACTURA 202116	10/03/2021	22.241,10 €	1-15 Març	06/05/2021	Rodeta
FACTURA 202118	10/03/2021	4.865,00 €	Febrer 2 Educ. + 63 HE	22/06/2021	
(6/24)FACTURA 202120	22/03/2021	22.241,11 €	16-31 Març	06/05/2021	Verema
FACTURA 202121	29/03/2021	4.640,00 €	Març 2 Educ. + 48 HE	22/06/2021	
(7/24)FACTURA 202122	13/04/2021	22.241,10 €	1-15 Abril	26/05/2021	Rodeta
(8/24)FACTURA 202124	28/04/2021	22.241,11 €	16-30 Abril	01/06/2021	Verema
FACTURA 202126	28/04/2021	4.400,00 €	Abril 2 Educ. + 32 HE	12/07/2021	
(9/24)FACTURA 202128	10/05/2021	22.241,10 €	1-15 Maig	29/06/2021	Rodeta
(10/24)FACTURA 202132	21/05/2021	22.241,11 €	16-31 Maig	29/06/2021	Verema
FACTURA 202133	26/05/2021	4.653,11 €	Maig 2 Educ. + 45 HE	13/09/2021	
(11/24)FACTURA 202134	02/06/2021	22.241,10 €	1-15 Juny	29/06/2021	Rodeta
(12/24)FACTURA 202140	16/06/2021	22.241,11 €	16-30 Juny	20/07/2021	Verema
FACTURA 202142	29/06/2021	4.728,11 €	Juny 2 Educ. + 50 HE	02/08/2021	
(13/24)FACTURA 202144	09/07/2021	22.241,10 €	1-15 Juliol	02/08/2021	Rodeta
(14/24) FACTURA 202146	15/07/2021	22.241,11 €	16-31 juliol	13/09/2021	Verema
FACTURA 202149	28/07/2021	4.713,11 €	Juliol 2 Educ. + 49 HE	13/09/2021	
(15/24)FACTURA 202150	11/08/2021	22.241,10 €	1-15 Agost	13/09/2021	Rodeta
(16/24)FACTURA 202152	25/08/2021	22.241,11 €	16-31 Agost	06/10/2021	Verema
FACTURA 202154	25/08/2021	3.920,00 €	Agost (sense hores)	06/10/2021	
(17/24)FACTURA 202158	10/09/2021	22.241,10 €	1-15 Setembre	06/10/2021	Rodeta
(18/24)FACTURA 202160	20/09/2021	22.241,11 €	16-30 Setembre	16/11/2021	Verema
FACTURA 202162	30/09/2021	4.565,00 €	Setembre 2 Educ.+ 43 HE	30/11/2021	
(19/24)FACTURA 202164	18/10/2021	22.241,10 €	1-15 Octubre	30/11/2021	Rodeta
(20/24)FACTURA 202166	22/10/2021	22.241,11 €	16-31 Octubre	30/11/2021	Verema
FACTURA 202168	27/10/2021	5.075,00 €	Octubre 2 Educ.+ 77 HE	30/11/2021	
(21/24)FACTURA 202172	03/11/2021	22.241,10 €	1-15 Novembre	09/12/2021	Rodeta
(22/24)FACTURA 202174	23/11/2021	22.241,11 €	16-30 Novembre	21/12/2021	Verema
FACTURA 202176	25/11/2021	5.285,00 €	Novembre 2 Educ.+ 91 HE	21/12/2021	Rodeta
(23/24)FACTURA 202178	02/12/2021	22.241,10 €	1-15 Desembre	21/12/2021	Rodeta
(24/24)FACTURA 202180	02/12/2021	22.241,11 €	16-31 Desembre	21/12/2021	Verema
FACTURA 202184	03/12/2021	1.650,00 €	Ampliació alarma Pinetons	21/12/2021	
FACTURA 202187	23/12/2021	3.732,12 €	Desembre 2 Educ.+ 61 HE	13/01/2022	

## Subvenció de les EBM

The screenshot shows a web browser window with the URL [diba.cat/es/web/educacio/equipament-estimulacio-sensorial](https://diba.cat/es/web/educacio/equipament-estimulacio-sensorial). The page features a navigation menu on the left with the following items: Inici, Catàleg de serveis 2021-23, **Convocatòries i subvencions**, Educació a temps complet, Xarxa d'escoles municipals, Escoles i centres educatius, Orientació i transicions educatives, Planificació educativa, Aliances educatives, Observatori de l'educació local, and Contacte. Below the menu, it identifies the 'Gerència de Serveis d'Educació' at the 'Diputació de Barcelona' and 'Escola Industrial - Edifici del'. The main content area has a title 'Equipaments responsables 2030: adquisició de materials i equipaments per a l'estimulació sensorial' and a sub-header 'Convocatòria per a l'atorgament d'ajuts econòmics, en règim de concessió directa amb concurrència, destinats a la compra de materials i equipaments per la detecció precoç, l'estimulació sensorial i desenvolupament integral d'infants les escoles bressol i a les escoles d'educació especial de titularitat municipal.' A paragraph below explains that the call includes purchases of modular furniture, ergonomic elements, information and communication devices, control devices for installations, lighting fibers, and other devices for inclusion and attention to educational diversity. A 'Resolució' section with a link to the 'Decret de resolució' is also visible.

Deixo anotada la web, ja que es pot accedir també al decret de resolució, on surt la Verema i la Rodeta com a beneficiaries de la subvenció.

<https://www.diba.cat/es/web/educacio/equipament-estimulacio-sensorial>

## Seguiment de les EBM: Llistat d'alumnes amb trastorns, registre d'incidències i registre de reunions

Rodeta 2020-2021	
Classe	Diagnosi
Mitjans A	TEA
Mitjans A	Possible TEA
Mitjans A	Possible TEA
Mitjans B	Nen amb vàlvula al cap
Mitjans B	Nen amb diabetes
Grans A	TEA profund
Grans A	Possible TEA
Grans A	Nen en risc social
Grans A	Nen en risc social
Grans B	TEA i enfermetat genética hormonal. Ha fet retenció aquest curs
Grans B	TEA

Verema 2020-2021	
Classe	Diagnosi
Mitjans A	Infant amb diabetes

Rodeta 2021-2022	
Classe	Diagnosi
Grans A	TEA diagnosticat
Grans A	TEA pendent de diagnosi
Grans A	TEA pendent de diagnosi
Grans A	TEA pendent de diagnosi
Grans A	Alumne amb espina bífida
Grans A	Alumnes a problemes de deglutició, la qual desencadena trastorns alimentaris
Grans B	Vàlvula que va des del Cervell a l'intestí, la qual és sensible a cops. Possible TEA.
Grans B	TEA pendent de diagnosi
Grans B	Alumne amb diabetes severa. Porta sensor de sucre en sang al braç. La seva aula requereix de connexió a Internet
Mitjans A	TEA pendent de diagnosi
Mitjans B	TEA pendent de diagnosi, problemes d'estabilitat al costat dret.
Mitjans B	TEA pendent de diagnosi. Està en observació.

Verema 2021-2022	
Classe	Diagnosi
Grans A	Infant amb TEA derivat a DAPSI
Grans A	Infant amb TEA derivat a DAPSI
Grans A	Infant amb diabetes
Grans B	TEA
Grans B	Possible trastorn alimentari
Grans B	Infant derivat a logopedia

Data	EBM	Tipus d'incidència	Incidència detectada
25/02/2021	Rodeta	Entre personal docent	Conflicte entre professors per temes de condicions laborals, titulació i implicació en el treball
25/02/2021	Rodeta	Servei de menjador	Mala qualitat, poca quantitat i confrontació amb la cuinera per la gestió del menjar
25/02/2021	Rodeta	Altres	Problemes amb comunicació per tema de la gestió de les pencartes i logotipo corporatiu
25/02/2021	Rodeta	Altres	Necessitats formatives aguditzades: Segons coordinació, només 2 persones estan capacitades per donar resposta als pares dels alumnes. 1 Persona en formació.
25/02/2021	Verema	Servei de menjador	Mala qualitat. Ha enviat email
25/02/2021	Verema	Altres	Problemes amb comunicació per tema de la gestió de les pencartes i logotipo corporatiu
04/03/2021	Verema	Altres	Problemes de pagament amb les nòmimes
04/03/2021	Rodeta	Altres	Gestió de la vacuna: si se la posen durant la setmana, és més probable patir una baixa.
11/03/2021	Rodeta	Entre personal docent	Confrontació entre personal per la gestió dels dies de permis i baixes. Bea Tejerina vol un dia de permis (no el pot gaudir) mentre que Cris Roman s'aprofita de la situació agafant-se baixes
11/03/2021	rodeta	Coordinació/Personal docent	Dos grups vuits a les 8 per no comunicar la baixa a temps.
11/03/2021	Rodeta	Coordinació/Personal docent	Vanesa ha escoltat que es posen la vacuna dimecres per agafar-se la baixa dijous i divendres.
11/03/2021	Rodeta	Altres	Problemes amb la caldera
18/03/2021	Rodeta	Ebm i pares	Problemes amb la gestió dels rebuts (problema entre ajuntament i ORGT)
25/03/2021	VEREMA	Altres	Problemes amb nòmimes
25/03/2021	Rodeta	Entre personal docent	Problemes de salaris. Petites discussions
25/03/2021	Rodeta	Servei de menjador	Van portar 8 racions per a 9 nens. Racions insuficients. Queixa a Cuina SERHS
26/03/2021	Rodeta	Entre personal docent	La tutora manda por encima de la suport. Nuria Altimira i la Sandra Arbós
07/04/2021	Rodeta	Servei de neteja	Li van comentar a la Mercedes que es havia cadires i taules brutes de menjar.
07/04/2021	Rodeta	Altres	Vanesa detecta que Nuria altimira no sabe dar respuesta a necesidades educativas especiales (se evidencia en la reunión tutoria con los padres).
15/04/2021	Rodeta	Ebm i pares	No se li ha donat resposta a una mare per una necessitat educativa. Núria Altimira no dio respuesta, fue Vane
15/04/2021	Rodeta	Entre personal docent	Núria Altimira té diferents problemes d'organització amb la resta de personal docent: movilitza el material de la resta de companyes, canvi unilateral de components del verener
15/04/2021	Verema	Altres	Problemes de un padre con información sobre los recibos: no puede desgravarselos de Hacienda
19/04/2021	Rodeta	Servei de menjador	Problemes por poca comida (por tema de cerdo y ramadan)
19/04/2021	Rodeta	Servei de menjador	Como idea general, deberian de poner una cocinera en la Rodeta
29/04/2021	Rodeta	Ebm i pares	Una mare molt nerviosa s'ha discutit amb la educadora (Sara) perquè el seu fill té necessitats especials.
04/05/2021	Rodeta	Ebm i pares	Baixa d'un nen per culpa de gestió de rebuts i descontent amb la Rodeta
12/05/2021	Rodeta	Altres	Un nen amb diabetes sense detectar, l'estan estudiant. Ingresat
20/05/2021	Rodeta	Servei de menjador	Cuina SERHS usa a Vane de responsable para gestionar impagos de tickets comedor. Las familias la perciben como enlace con la empresa y ella no tiene competencias sobre ello.
20/05/2021	Rodeta	Altres	Todos los niños con necesidades especiales vienen a Rodeta. Vane está haciendo preinscripciones.
28/05/2021	Rodeta	Altres	Un nen amb diabetes necessita un dispositiu de control del sucre en sang que vagi connectat a la red WIFI.
10/06/2021	Verema	Altres	AMPA ha pagat un taller amb animals. Han portat serp, conill, mussol...
10/06/2021	Verema	Altres	AMPA petició: cuberta a l'entrada, timbre, i toldo per fer ombra a l'entrada
10/06/2021	Verema	Altres	Ceci demana estructura al pati per donar ombra. Algo que es pugui treure a l'hivern per no perdre sol. Possibilitat de pintar la Verema a l'estiu.
09/06/2021	Rodeta	Ebm i pares	Mare descontenta amb les activitats. Argumenta falta d'atenció.
11/06/2021	Verema	Coordinació/Personal docent	Le transmitieron a Ceci que el dia del toca-toca con animales Ceci se desentendió de ayudar a Cristina Clarà (ese dia Marisa tubo colonoscopia).
16/06/2021	Rodeta Verema	Altres	a una mare se li va denegar l'accés al Consell Escolar per no identificar-se degudament. Es troba molt molesta amb Anna Salvatella.
15/07/2021	Verema	Verema	Festa de clausura de curs cancelada per Covid
14/07/2021	Rodeta	Servei de neteja	Carmen Martínez ha tornat de la baixa i vol gaudir de 10 dies de vacances per setmana santa. S'esta mirant la consulta, pero a priori no porta raó. A més, no neteja bé
14/07/2021	Rodeta	Altres	Un nen s'ha trencat una dent per culpa d'altre nen que li va donar una empemta. Es va anar a l'hospital. L'altre nen han de veure si té cap trastorn
27/09/2021	VEREMA	aLTRES	Família agafa la seva filla del pati. No coneixien el protocol.
27/09/2021	Rodeta	Coordinació/Personal docent	Vane ha informat sobre problemes e llenguatge no verbal: vestimenta i iimatge poc adecuada per a l'assistència al treball
06/10/2021	Verema	Altres	TraçaCovid. Recollida d'autoritzacions i observació de mesures. Felicitacions .
19/10/2021	Rodeta	Vane/Anna Vidal	Incidència d'Anna amb la Vane. Falta d'actitud professional per afrontar els problemes.
22/10/2021	Rodeta	Ebm i pares	Incidència amb la mare d'una alumna que no està d'acord amb la gestió de l'escola. La nena és la Vega Cañadas
03/11/2021	Verema	Verema	Noi de pràctiques amb molt poques aptituds de cara la gestió d'infants
02/11/2021	Verema	Verema i Adimir	Comença la fundació ADIMIR a utilitzar les instal·lacions de Verema
02/11/2021	Verema	Verema	No funciona la calefacció
03/11/2021	Rodeta	Ebm i pares	Mossos han donat avis que un pare no tingui contacte amb els seus fills per violència de parella. Pendants d'evolució del cas
08/11/2021	Rodeta	Servei de menjador	Problemes amb la Chelo per la gestió de les comandes. Exigeix a Vane que li faci tasques administratives, quan és feina d'ella.

Data	EBM	Ordre del dia	Integrants	Implicacions sorgides
26/02/2021	Rodeta, Verema	NOFC	Ceci, Vane, Anna Salvatella	S'ha treballat en el canvi de les normes
03/03/2021	Rodeta, Verema	NOFC	Ceci, Vane, Anna Salvatella	Anna ha validat tots els canvis proposats per les coordinadores S'ha parlat també de la preinscripció Implicacions en el traspàs de funcions de direcció, amb la intenció de plasmar-ho en un document de cara a Setembre
05/03/2021	Rodeta, Verema	NOFC	ceci, Vane, Anna Salvatella	Repàs de modificacions i sobre funcions
08/03/2021	Rodeta	Entrevista personal	Vane, Bea	Entrevista
10/03/2021	Rodeta	Entrevista personal	Vane, Cristina Roman	Entrevista
16/03/2021	Rodeta, Verema	Funcions coordinació/direcció	Ceci, Vane, Anna Salvatella	Funcions de coordinació i direcció. Treballar bé quines competències té cada figura.
22/03/2021	Verema	Entrevista personal	Ceci, Camila	Entrevista
23/03/2021	Rodeta, Verema	NOFC	ceci, Vane, Anna Salvatella	Reunió sense concloure per marxa de Ceci i per accident de nen. Matriculació, material necessari. Les NORF abans el redactava l'Anna, ara ho fan elles
25/03/2021	Verema	Entrevista personal	Ceci, Maribel Maya	Entrevista
26/03/2021	Verema	Entrevista personal	Ceci i Alba de Castro	Entrevista
26/03/2021	Rodeta	Entrevista personal	Vane, Sandra Arbós	Entrevista
13/04/2021	Rodeta, Verema	Portes Obertes, preinscripcions	Vane, Ceci, Anna	Portes obertes, preinscripcions
19/04/2021	Verema	Portes Obertes	Ceci, Alba	Reunió sobre gestió de portes obertes de 15h a 16h
21/04/2021	Verema	Portes Obertes	Ceci, Cristina Clarà i Patri	Reunió sobre gestió de portes obertes de 15h a 16h
27/04/2021	Rodeta, Verema	Portes obertes, petició de documents	Ceci, Vane, Anna Salvatella	Valoració Portes obertes i petició de documents
28/04/2021	Rodeta, Verema	Temes educació	Ceci, Vane, Anna Salvatella, Gemma, Fran, Pilar Teruel, Oriol Mor, Maria José Morcillo, Lidia Carrasco	Educació i EBM
28/04/2021	Verema	Reunions Ceci tutores	Ceci i Maribel, Alba, Marisa i Anabel	Plantejament de les tutories amb els pares
27/04/2021	Verema	DAPSI	Marisa	
04/05/2021	Verema	Entrevista personal	Ceci, Maribel Maya	Com encarar les entrevistes
04/05/2021	Rodeta	Inscripcions	Vane, Ana	Gestió de les inscripcions i entrevista en la ràdio sobre aquest tema
10/05/2021	Rodeta, Verema	Rebuts	Lidia Carrasco, Pilar Teruel, Vane, Ceci, Anna, Fran	
12/05/2021	Rodeta, Verema	Traspàs de direcció	Marta Gill, Gemma, Ceci, Vane	Traspàs de direcció
17/05/2021	Rodeta, Verema	Partida pla d'entorn	Ceci, Vane, Anna S.	Partida de diners per fer un acomiadament de curs
28/05/2021	Verema	CRP	Ceci	Centre de Recursos pedagògics
27/05/2021	Verema	DAPSI	Ceci	DAPSI
02/06/2021	Rodeta	Claustro	Vane i resta de profes	Claustre
08/07/2021	Verema	Reunió amb tutores	Ceci, Maribel i Marisa	Informes de fi de curs
19/07/2021	Verema, Rodeta	Consell Escolar	Vane, Ceci	Presupuesto, substitució de la Anabel, tarificació social
21/07/2021	Verema, Rodeta, Regidoria	Temas varios	Vane, Ceci, Anna, Gemma, Oriol, Pilar T y Lidia Carrasco	Temas varios: tarificació, valoració de curso, Sam, forma de pago de los recibos, web, coordinació
04/07/2021	Verema	Reunió grup petits	Marisa, Maribel, Ceci	Reunió grups petits
06/10/2021	rodeta	Reunió grup grans	Vane, Bea, Cris, Sara, Nuria	Reunió grup gran amb famílies
13/10/2021	Rodeta	Reunió grup mitjans	Vane, Gisela, Valeria, Anna y Sandra	Reunió grups mitjans amb famílies
18/10/2021	Rodeta	Claustro	Totes	Claustre
15/10/2021	Verema	Reunió grup grans	Ceci, Alba, Rocio, Cristina y Laura	Reunió grup grans
18/10/2021	Verema	Reunió grup mitjans	Ceci, Patri, Camila	Reunió grup grans
13/10/2021	Rodeta, Verema	Tarificació social	Ceci, Vane, Oriol y Anna	Tarificación Social
25/10/2021	Verema	Claustre	Tothom	Claustre
26/10/2021	Verema, Rodeta	Preparació eleccions consell escolar	Ceci, Vane, Anna S.	Preparació eleccions consell escolar
10/11/2021	Verema Rodeta	Pla d'entorn	Vane, Ceci, Àngels Polo, M <sup>re</sup> José Morcillo	Pla d'entorn que presenta l'Ajuntament per a totes les activitats extraescolars o de suport a les escoles.
15/11/2021	Verema	Claustre	Tot el personal	Claustre
16/11/2021	Verema	Consell Escolar	Tarificació Social	Tarificación Social
12/11/2021	Rodeta	Pla d'entorn	Vane, Valeria, Gisela, Bea, Cristina, Sara pradas, Alba de Castro	Possibilitat d'accés al pla d'entorn municipal, on s'ofereixen espais de escoles per realitzar activitats extraescolars. Desde les EBM es vol impulsar un projecte de gestió de patis per als infants de 0 a 3 anys.
22/11/2021	Rodeta, Verema	Pla d'entorn	Vane, Ceci	Reunió pla d'entorn
24/11/2021	Verema	Adimir	Ceci, Paco	Gestió dels espais i observació dels infants
13/12/2021	Verema	Claustre	Tot el personal	Sortides i organització sense personal Covid
14/12/2021	Verema	Consell Escolar	Tot el personal	Tarificación Social
16/12/2021	Rodeta	Consell Escolar	tot el personal	Tarificación Social
17/12/2021	Verema, Rodeta	Condicions de treball	Oriol Mor, Ceci, Vane	Condicions de treball, personal Covid
13/12/2021	Verema Rodeta	Tarificació social	Oriol Mor, Pilar Castillejos, A.Salvatella, Vane, Fran Gemma	Nova redistribució de l'escala en la tarificació