



| |
|--|
| Informe valoració acció informativa Remodelació Jardins Pedemonte 2 de desembre de 2021. |
|--|

El passat 2 de desembre de 2021, es va dur a terme a l'entrada de C/Guatemala dels Jardins Pedemonte una acció informativa en referència a la reforma que afectarà a aquest espai de la ciutat.

Amb la intenció de donar a conèixer el nou projecte i generar un sentiment de pertinença respecte aquesta nova situació que transformarà per complert l'entorn més proper del barri, l'Ajuntament de Sant Andreu de la Barca, ha volgut dur a terme aquesta acció i presentar el resultat de l'avant projecte que transformarà l'espai.

En aquesta acció informativa, a més d'informar del resultat del projecte a tota la ciutadania, s'ha volgut copsar l'opinió dels veïns i veïnes de la ciutat.

Tanmateix mitjançant diferents espais de participació, s'ha anat mostrant quins seran els canvis més rellevants. Prèviament a aquesta acció al carrer, des de la Regidoria d'Urbanisme es va presentar als membres de l'oposició representada al Ple de la corporació l'avantprojecte. També en una altra reunió, es va convocar a l'Associació de Veïns del Barri de la Solana per a que tinguessin l'oportunitat, com a ciutadania organitzada del barri, d'aportar possibles solucions a diferents situacions que s'esdevenen en aquest parc.

De les reunions prèvies s'extrauen dos conclusions. Una fa referència a la manca de manteniment i la necessitat de crear espais que no requereixin d'aquest manteniment tan continu i l'altre en referència a l'ús que es fa d'aquest espai i el mal ambient que allotja, sent un indret fosc i que concentra persones amb uns hàbits de consum poc saludables.

A l'acció informativa, a més de mostrar en diversos plafons en imatges les diferents transformacions que es duran a terme a l'espai (Annex), a totes les persones interessades se'ls hi feia una sèrie de preguntes que ajudaran als tècnics d'urbanisme a elaborar el projecte final per a l'execució de l'obra, a més que s'obria un petit espai per a recollir

opinions i aspectes que el veïnat vol que es tinguin en compte.

Han participat un total de **65** veïns i veïnes dels edificis que voregen el parc.

A trets generals, a l'espai de comentaris oberts el veïnat (29 comentaris /65 participants) fa referència a la seguretat que hi ha actualment al parc i les persones que donen ús, en referència al consum de drogues (8/65); el tema del manteniment dels terres de fusta (10/65), que no es duu a terme i provoca accidents; així com l'enllumenat pobre que té el parc (3/65).

Un col·lectiu de persones que es dediquen a cuidar la colònia de gats que hi ha al parc, també comenta que seria interessant mantenir-la i condicionar una mica millor l'espai.

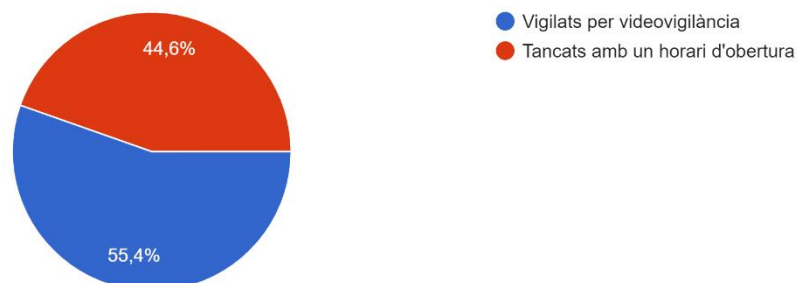
Veïns i veïnes que viuen a la finca que està just enganxada al parc (4/65), manifesten que els arbres els hi toca a la façana i les finestres, cosa que comporta sorolls forts a la nit i que la façana de l'edifici es vegi afectada.

Respecte a les preguntes concretes que es van fer, els resultats son els següents:

PREGUNTA 1:

En l'àmbit de la seguretat, prefereixes que els jardins estiguin...

65 respuestas



PREGUNTA 2:

En l'àmbit del descans prefereixo que els bancs...

65 respuestas

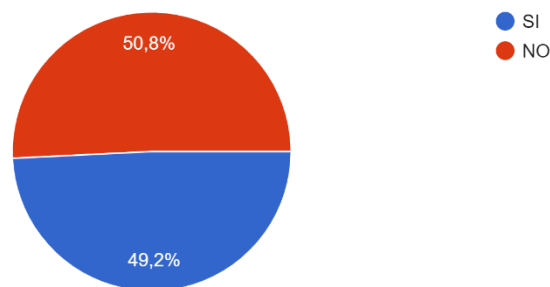


Si ben es cert que el resultat que ha guanyat es el fet de que els bancs permetin seure més d'una persona, la gran majoria de persones van manifestar que els agrada la configuració d'un jardí on les famílies puguin compartir converses en petites agrupacions de bancs.

PREGUNTA 3:

T'agradaria que tornés la torre del Molí?

65 respuestas



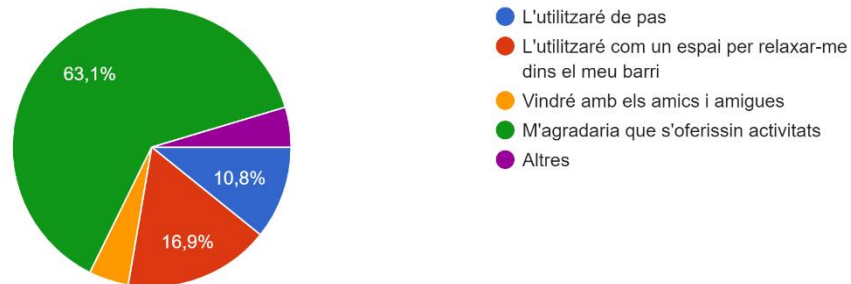
Tot i obtenir un resultat molt igualat, totes les persones que van votar el SI, van manifestar que els hi preocupava molt que el fet de fer tornar el Molí minvés alguna de les partides de millora dels espais del jardí.

Tanmateix algun veí va comentar que es podria col·locar una placa informativa amb la foto del molí antic i la ubicació actual.

PREGUNTA 4 :

Quin ús li donaras als Jardins un cop estigui reformat?

65 respuestas

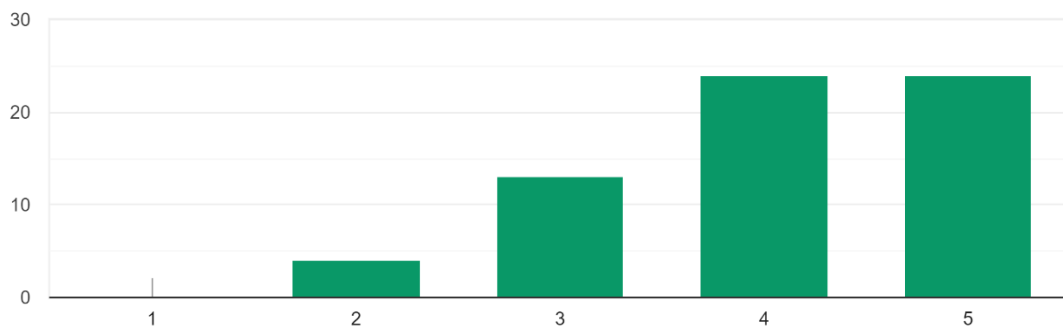


Tot i que la resposta guanyadora es el tema d'organització d'activitats al parc, en aquesta pregunta es on més preocupacions aportava la ciutadania al resultat final del parc i a la por que l'ús que es faci després de la reforma sigui el mateix que fan algunes persones actualment (consum de drogues)

PREGUNTA 5 :

Valora de l'1 al 5 quant t'agrada la proposta:

65 respuestas




La ciutadania ha valorat amb una nota mitjana de 4,06 aquesta iniciativa de presentar prèviament una proposta de reforma urbanística als veïns i veïnes del barri, i els ha agradat molt sentir-se consultats per part de l'Ajuntament. Tots els participants van manifestar la importància d'aquestes accions i aprofitaven per reclamar la celeritat en dur a terme l'acció.

ANNEX: Imatges dels plafons informatius

ESTAT ACTUAL



LLEGENDA ESTAT ACTUAL

| | |
|--|--|
|  Paviment de formigó tintat |  Arbre existent |
|  Paviment de fusta |  Soca |
|  Paviment de grava |  Zona parterre |
|  Paviment ceràmic |  Banc i fanal |
| |  Paperera irribucable |

REMODELACIÓ JARDINS PEDEMONTE

PROPOSTA

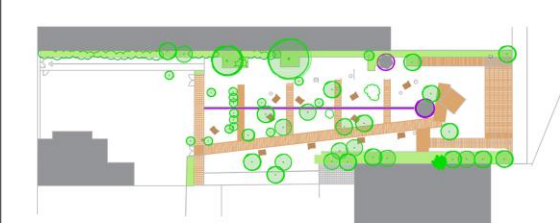
PROPOSTA

1. Retirada del primer nivell de la grada per poder accedir des de la vorera a peu pla
2. Nou escenari
3. Nou element d'aigua del Pou
4. Espais d'estada
5. Ampliació paviment que dona accés al pati de la llar d'infants
6. Nou paviment perimetral
7. Tanca perimetral amb portes
8. Arcs per formació de coberta verda en accés per carretera de Barcelona

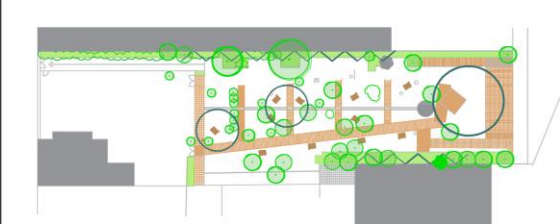
ACCESSOS I RECORREGUTS



FITES I ELEMENTS RELLEVANTS



ESPAIS LLIURES I ZONES QUE NECESSITEN REMODELACIÓ



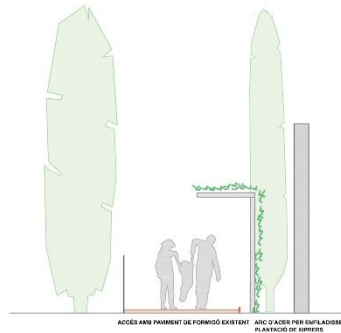
REMODELACIÓ JARDINS PEDEMONTÉ

EL MÉS RELLEVANT

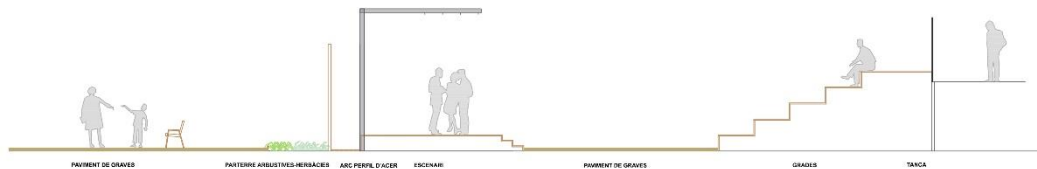
PER L'ACCÉS DE LA CARRETERA DE BARCELONA, NOVA ESTRUCTURA D'OMBREIG.

ESTRUCTURA D'OMBREIG:

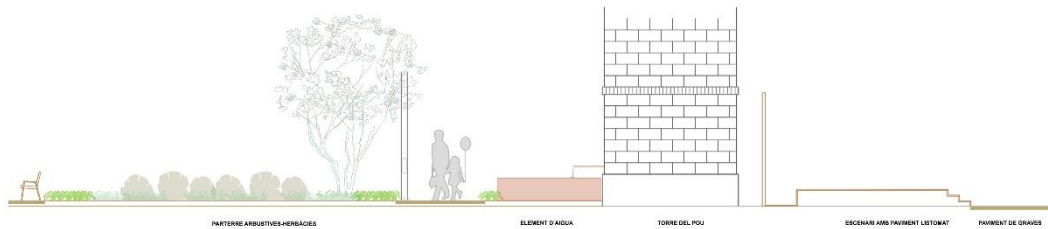
- ARC D'ACER AMB ENFILADISES I IL·LUMINACIÓ
- PLANTACIÓ DE XIPRERS TAPANT LA MITGERA



DES DE L'AVINGUDA GUATEMALA, NOVA GRADA I ESCENARI



RECUPERACIÓ DE LES REMINISCÈNCIES DEL JARDÍ, AMB ELEMENT D'AIGUA EN FORMA DE CANAL



NOU ESCENARI AMB ESTRUCTURA PER INSTAL·LAR ELEMENTS ELS DIES D'ESDEVENIMENTS (FOCUS, TELÓ, SOSTRE,...)



REMODELACIÓ JARDINS PEDEMONTE

IMATGES DE FUTUR

TANCA



CONTENCIÓ PATERRES



ENLLUMENAT



ENLLUMENAT



ARCS I TENSORS PER ENFILADISSES



ELEMENTS D'AIGUA



PAVIMENTS



SEIENTS



ARBRAT



Cupressus sempervirens 'Stricta'

Amelanchier laevis (Cormer lils)

Cercis siliquastrum (arbre de l'amor)

Prunus serrulata Kwanzan (granera de flor)

PARTERRE D'OMBRA



Fartigium japonicum

Lysimachia punctata

Acanthus mollis

Cynstuga racemosa

Dietes bicolor

Bidens aurea

Philodendron variegat

Clivia miniata 'Citrina'



Agapanthus praecox

Pachysandra terminalis

Geranium macrorrhizum

Brodiaea pauciflora

Berletia scordida

Dianella tasmanica

Neritium sp

Fatsia japonica

PARTERRES DE SOL



Rosa Mirato

Salvia myrtillophylla

Gaura lindheimeri

Wisteria sinensis

Trachelospermum jasminoides

Platanus alba

Plectranthus amaranthaceus 'Silver Sheen'

Salvia nachtblinder



Muscivora cerasifolium

Dumortiera macrocarpa

REMODELACIÓ JARDINS PEDEMONTA