

ESTRATÈGIES PER A LA DEFINICIÓ DE L'ESTAT DE CONSERVACIÓ I REHABILITACIÓ DELS HABITATGES DEL NUCLI ANTIC D'ARTÉS

Juny de 2024

Anàlisi i diagnosi



**Diputació
Barcelona**

Cerència de Serveis d'Habitatge Urbanisme i Activitats

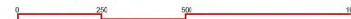


Ajuntament d'Artés



Joan Badia Font
GMG Plans i Projectes, S.L.

Escala 1/15.000



PLÀNOL D'INFORMACIÓ
Situació. Encaix territorial



I-01



ESTRATÈGIES PER A LA DEFINICIÓ DE L'ESTAT DE CONSERVACIÓ I REHABILITACIÓ DELS HABITATGES DEL NUCLI ANTIC D'ARTÉS

Juny de 2024

Anàlisi i diagnosi



**Diputació
Barcelona**

Gerència de Serveis d'Habitatge Urbanisme i Activitats



Ajuntament d'Artés

GMG

Joan Badia Font
GMG Plans i Projectes, S.L.

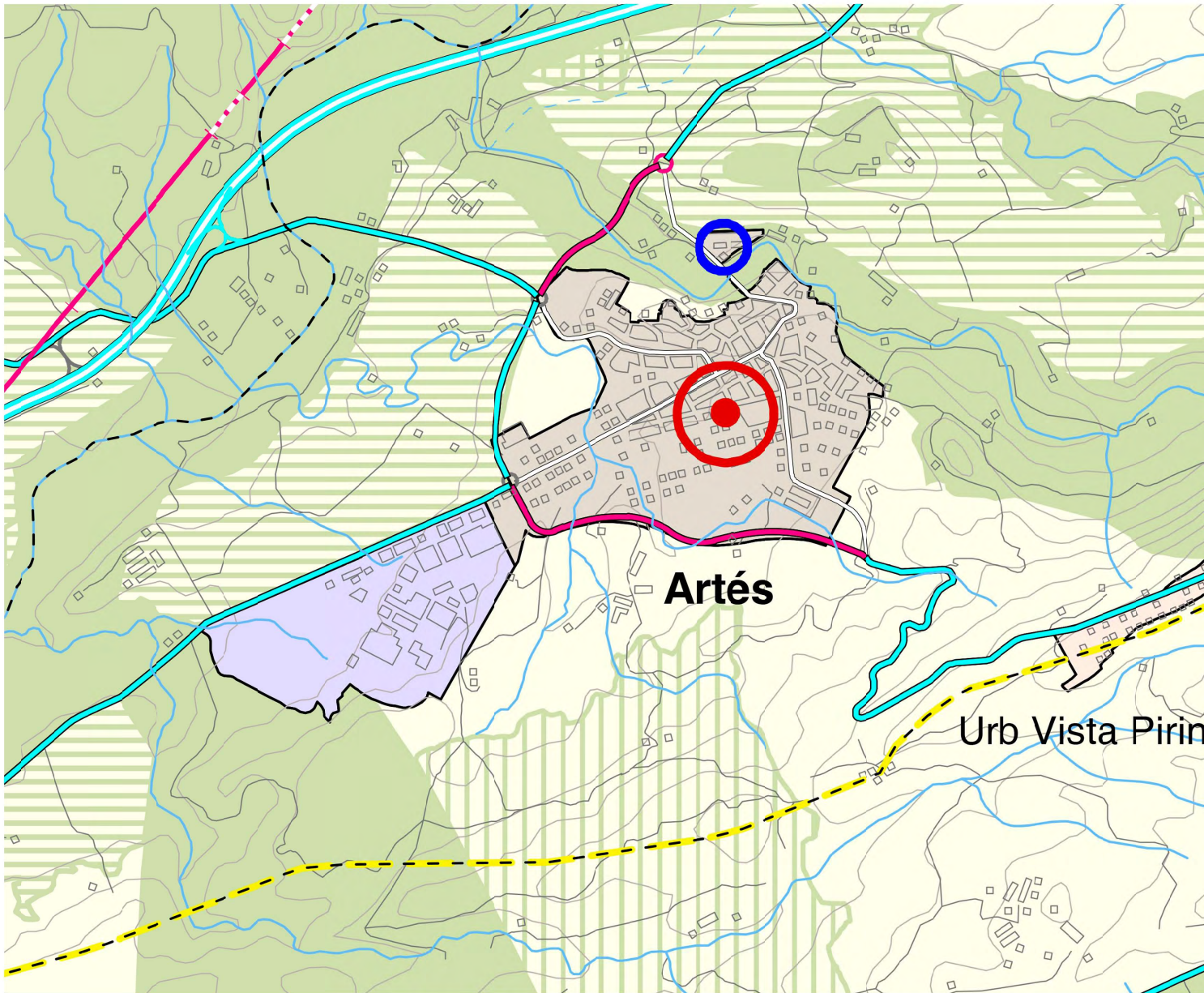
Escala 1/2.500



PLÀNOL D'INFORMACIÓ
Àmbit d'estudi



I-02



SISTEMA D'ESPAYS OBERTS: CATEGORIES DE SÒL

SÒL DE PROTECCIÓ ESPECIAL

- Sòl de protecció especial
- PEIN i Xarxa Natura 2000
- Límit de Pla especial Guàrdies - Savassena

SÒL DE PROTECCIÓ TERRITORIAL

- Sòl d'interès agari i/o paisatgístic
- Sòl de preservació de conors d'infraestructures
- Sòl de potenciació i interès estratègic
- Sòl de riscos i afectacions

SÒL DE PROTECCIÓ PREVENTIVA

SISTEMA D'ASSENTAMENTS: TIPOLOGIES DE TEIXITS

NUCLIS HISTÒRICS I LES SEVES EXTENSIONES

ÀREES ESPECIALITZADES

- Ús residencial
- Ús industrial i/o logístic
- Ús comercial i altres terciaris
- Ús d'equipaments
- Ús d'equipaments esporàdic
- Espais lliures interns d'àrees especialitzades

SISTEMA D'ASSENTAMENTS: ESTRATÈGIES DE DESENVOLUPAMENT

NUCLIS HISTÒRICS I LES SEVES EXTENSIONES

- Creixement potencial
- Creixement mitjà
- Creixement moderat
- Canvis d'ús i reforma
- Millora i completació
- Manteniment del caràcter rural

ÀREES ESPECIALITZADES

- d) Dedicat d'equipament
- e) Específica
- r) Reducció o extinció
- x) Extensió

ALTRES DETERMINACIONS

- Límit del creixement urbà
- Separador urbà
- Límit d'àmbit de pla director urbanístic

SISTEMA D'INFRASTRUCTURES DE MOBILITAT I TRANSPORT

XARXA VIÀRIA: CLASSIFICACIÓ

- Autopista o autovia existent
- Via estructurant primària
- Via estructurant secundària
- Via estructurant suburbana
- Via integrada
- Via local
- Tram soterrat o en línia

XARXA FERROVIÀRIA: CLASSIFICACIÓ

- Línia d'alta prestacions
- Línia convencional
- Estació
- Estació intermodal

XARXA VIÀRIA: PROPOSTES

- Nou traçat
- Condicionament
- Conservació
- Variant
- Núv viari
- Tragat en estudi
- Corredor en estudi

XARXA FERROVIÀRIA: PROPOSTES

- Nova actuació
- Condicionament
- Conservació
- Corredor en estudi

SISTEMA AEROPORTUARI: PROPOSTES

- Nova actuació
- Condicionament
- Conservació

INFORMACIÓ CARTOGRÀFICA DE BASE

- Límit estatal
- Límit comarcal
- Límit municipal
- Ús: embossament o zona humida
- Curs fluvial
- Canal o sèquia
- Cotes de nivell
- Edificació existent
- Infraestructura sectorial

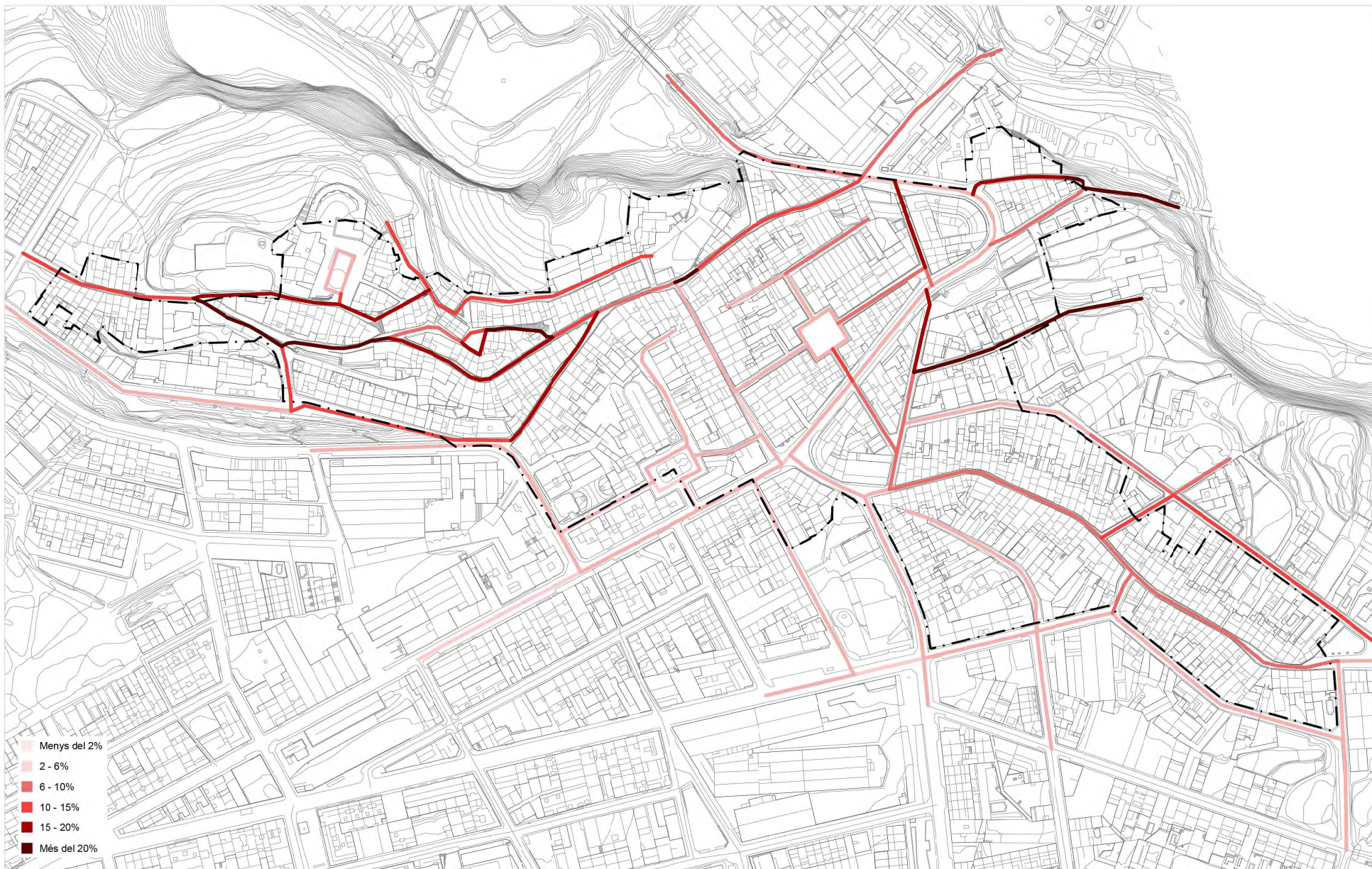
* En cas de superposició entre els límits dels espais de protecció especial que resulten d'instruments sectorials aprovats (PEIN i Xarxa Natura 2000) amb les delimitacions dels assentaments (nuclis històrics i àrees especialitzades), gènericament ha prevalegut la delimitació dels espais de protecció, sense perjudici dels ajustaments pertinents a les escalas adoptades (veure capítol 6 de la Memòria del Pla).

* Les àrees especialitzades que es recullen corresponen al planejament urbanístic vigent, són, per tant, metament descriptives i no una proposta del Pla.

ESTRATÈGIES PER A LA DEFINICIÓ DE L'ESTAT DE CONSERVACIÓ I REHABILITACIÓ DELS HABITATGES DEL NUCLI ANTIC D'ARTÉS
 Juny de 2024 **Anàlisi i diagnosi**



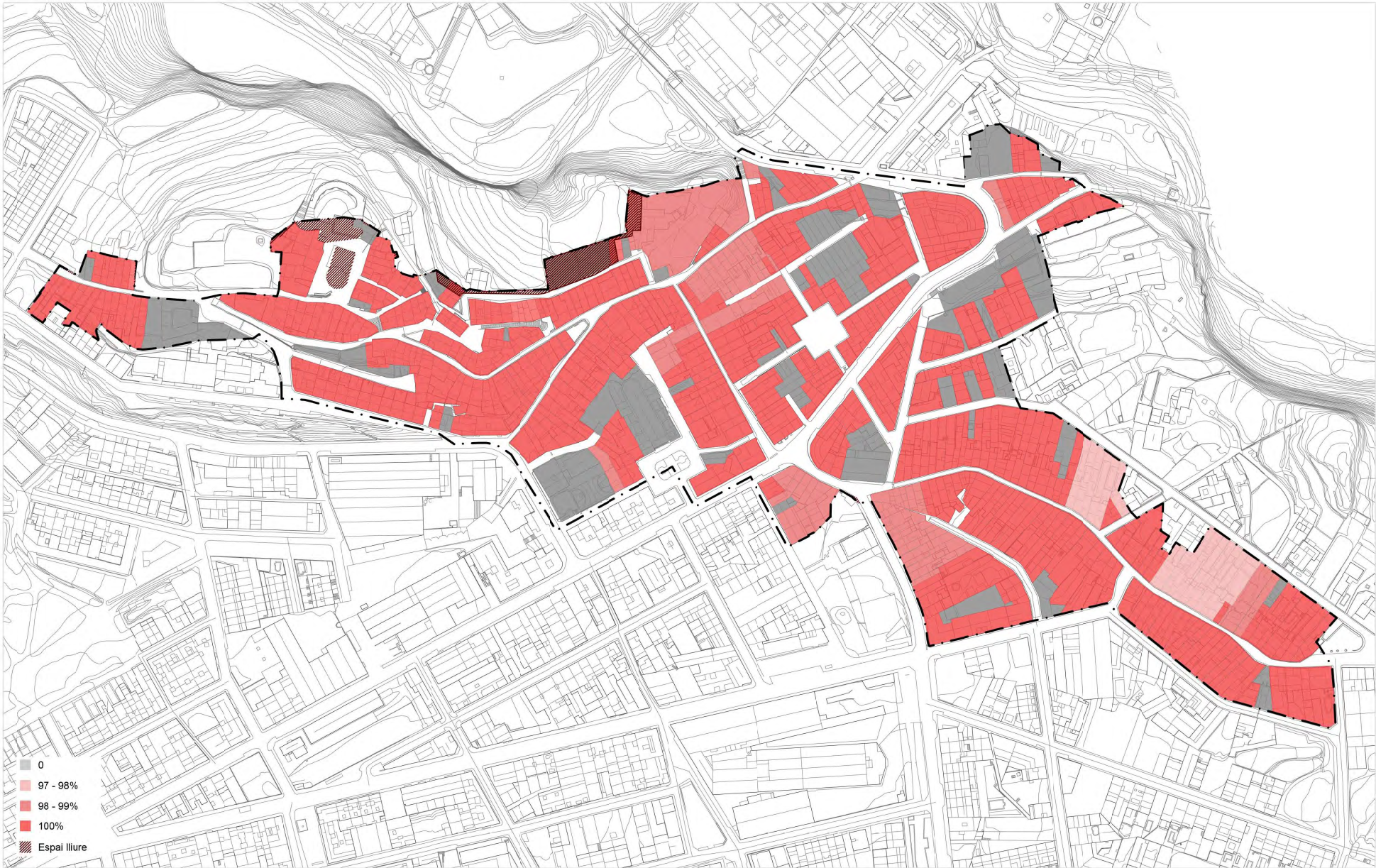
ESTRATÈGIES PER A LA DEFINICIÓ DE L'ESTAT DE CONSERVACIÓ I REHABILITACIÓ DELS HABITATGES DEL NUCLI ANTIC D'ARTÉS
 Juny de 2024 **Anàlisi i diagnosi**



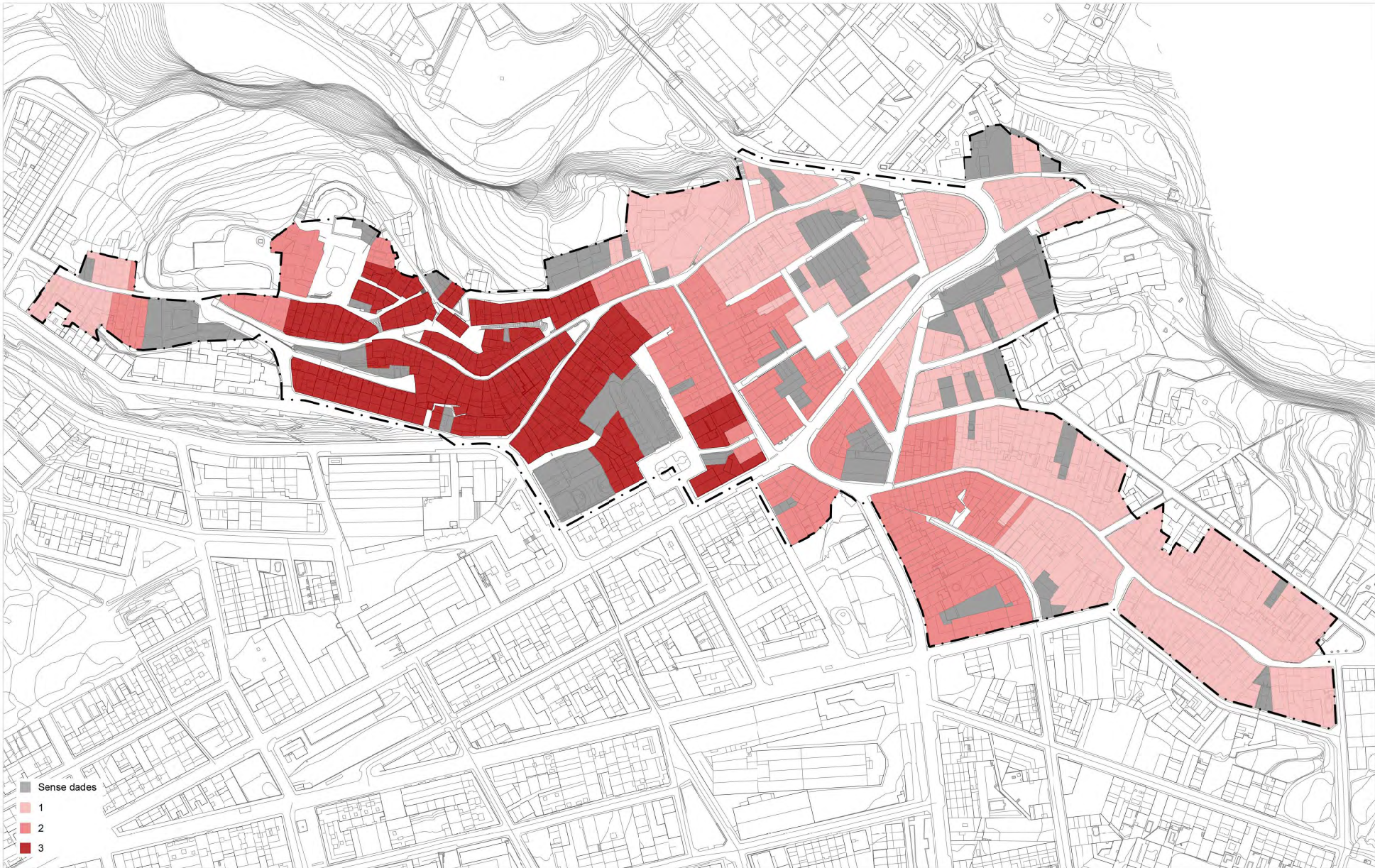
ESTRATÈGIES PER A LA DEFINICIÓ DE L'ESTAT DE CONSERVACIÓ I REHABILITACIÓ DELS HABITATGES DEL NUCLI ANTIC D'ARTÉS

Juny de 2024

Anàlisi i diagnosi



ESTRATÈGIES PER A LA DEFINICIÓ DE L'ESTAT DE CONSERVACIÓ I REHABILITACIÓ DELS HABITATGES DEL NUCLI ANTIC D'ARTÉS
 Juny de 2024 **Anàlisi i diagnosi**

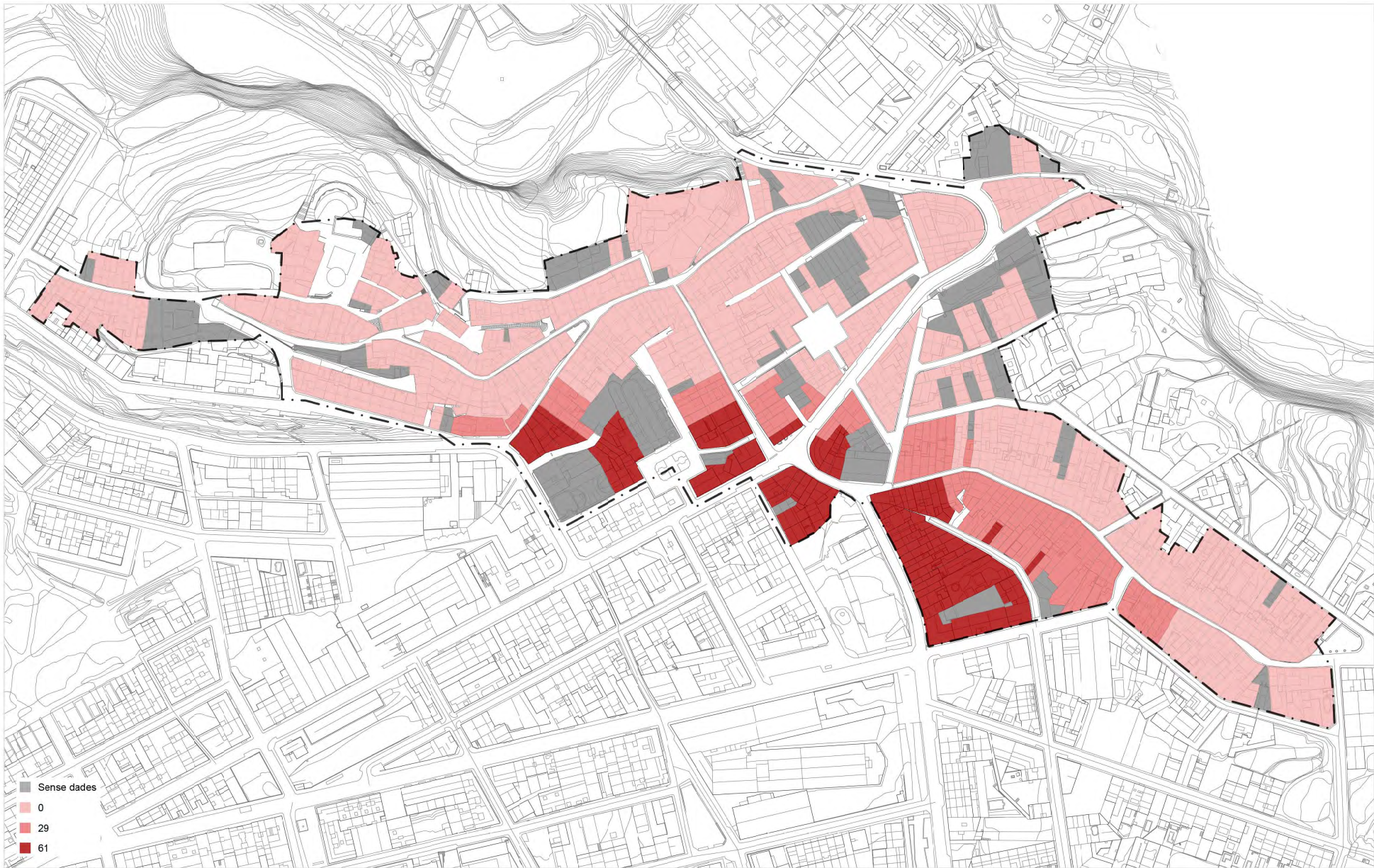


- Sense dades
- 1
- 2
- 3

ESTRATÈGIES PER A LA DEFINICIÓ DE L'ESTAT DE CONSERVACIÓ I REHABILITACIÓ DELS HABITATGES DEL NUCLI ANTIC D'ARTÉS

Juny de 2024

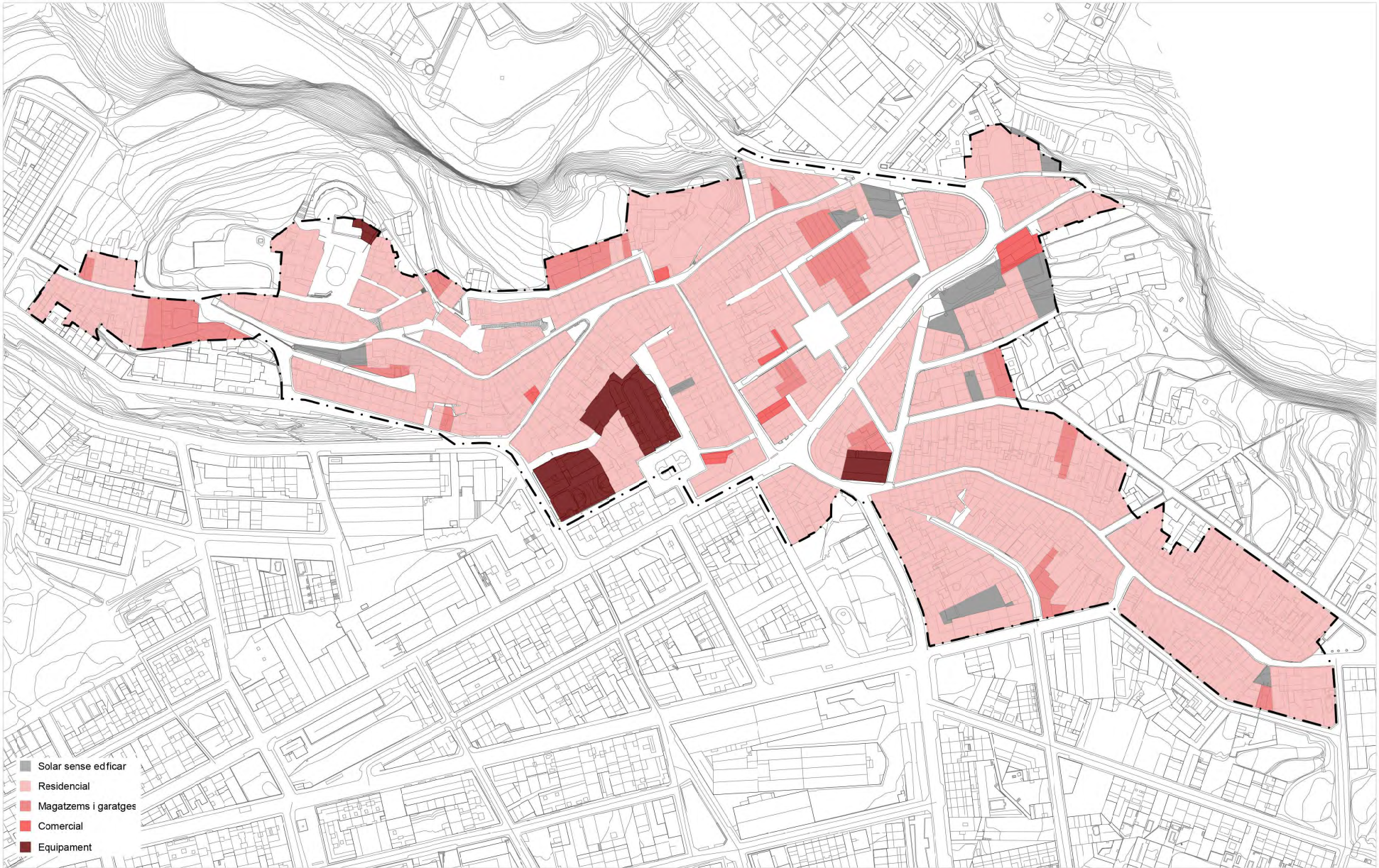
Anàlisi i diagnosi



ESTRATÈGIES PER A LA DEFINICIÓ DE L'ESTAT DE CONSERVACIÓ I REHABILITACIÓ DELS HABITATGES DEL NUCLI ANTIC D'ARTÉS

Juny de 2024

Anàlisi i diagnosi



ESTRATÈGIES PER A LA DEFINICIÓ DE L'ESTAT DE CONSERVACIÓ I REHABILITACIÓ DELS HABITATGES DEL NUCLI ANTIC D'ARTÉS

Juny de 2024

Anàlisi i diagnosi



**Diputació
Barcelona**

Cerència de Serveis d'Habitatge Urbanisme i Activitats



Ajuntament d'Artés



Joan Badia Font
GMG Plans i Projectes, S.L.

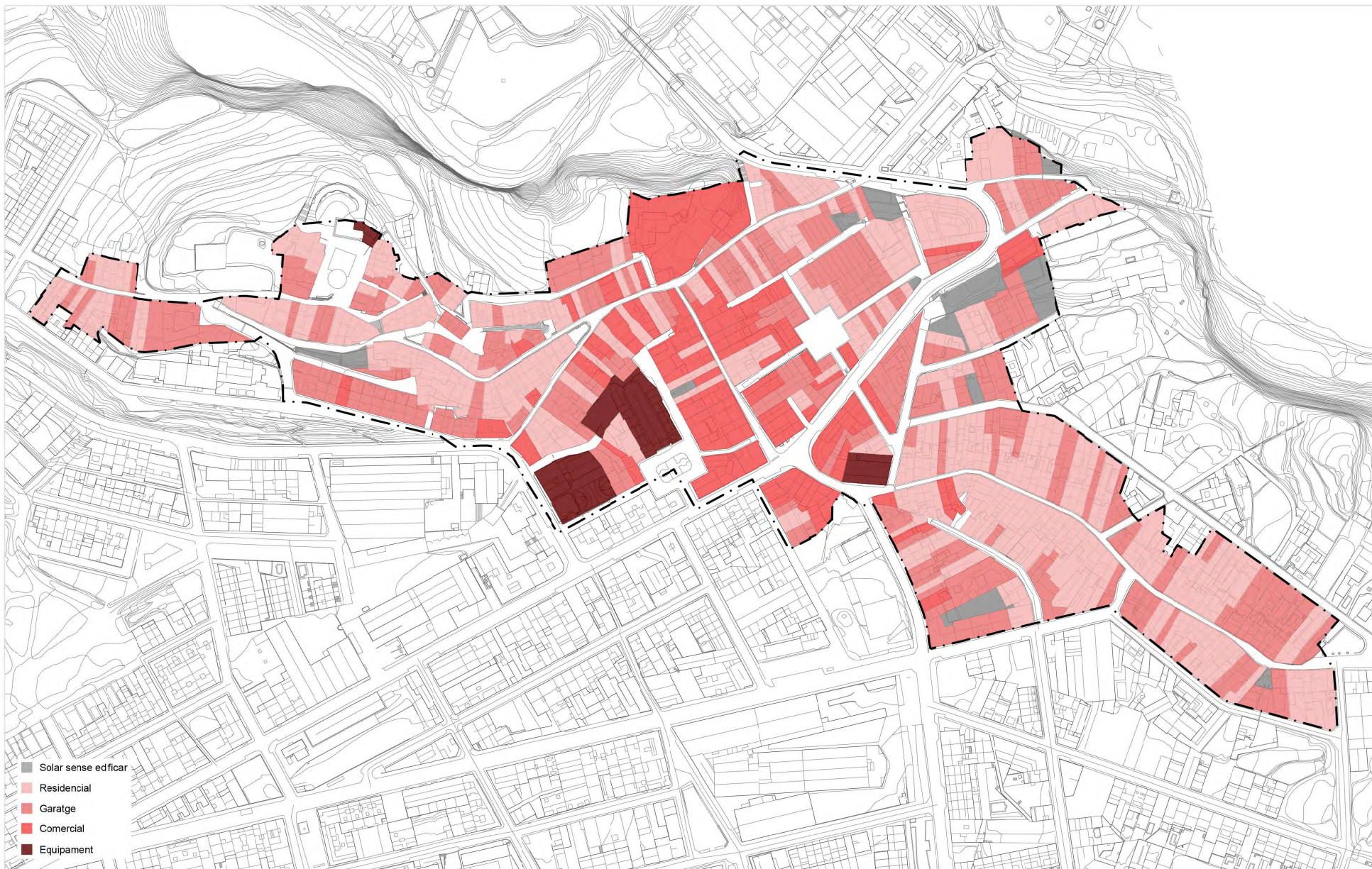
Escala 1/2.500



PLÀNOL D'INFORMACIÓ
Us



I-09



ESTRATÈGIES PER A LA DEFINICIÓ DE L'ESTAT DE CONSERVACIÓ I REHABILITACIÓ DELS HABITATGES DEL NUCLI ANTIC D'ARTÉS

Juny de 2024

Anàlisi i diagnosi



ESTRATÈGIES PER A LA DEFINICIÓ DE L'ESTAT DE CONSERVACIÓ I REHABILITACIÓ DELS HABITATGES DEL NUCLI ANTIC D'ARTÉS

Juny de 2024

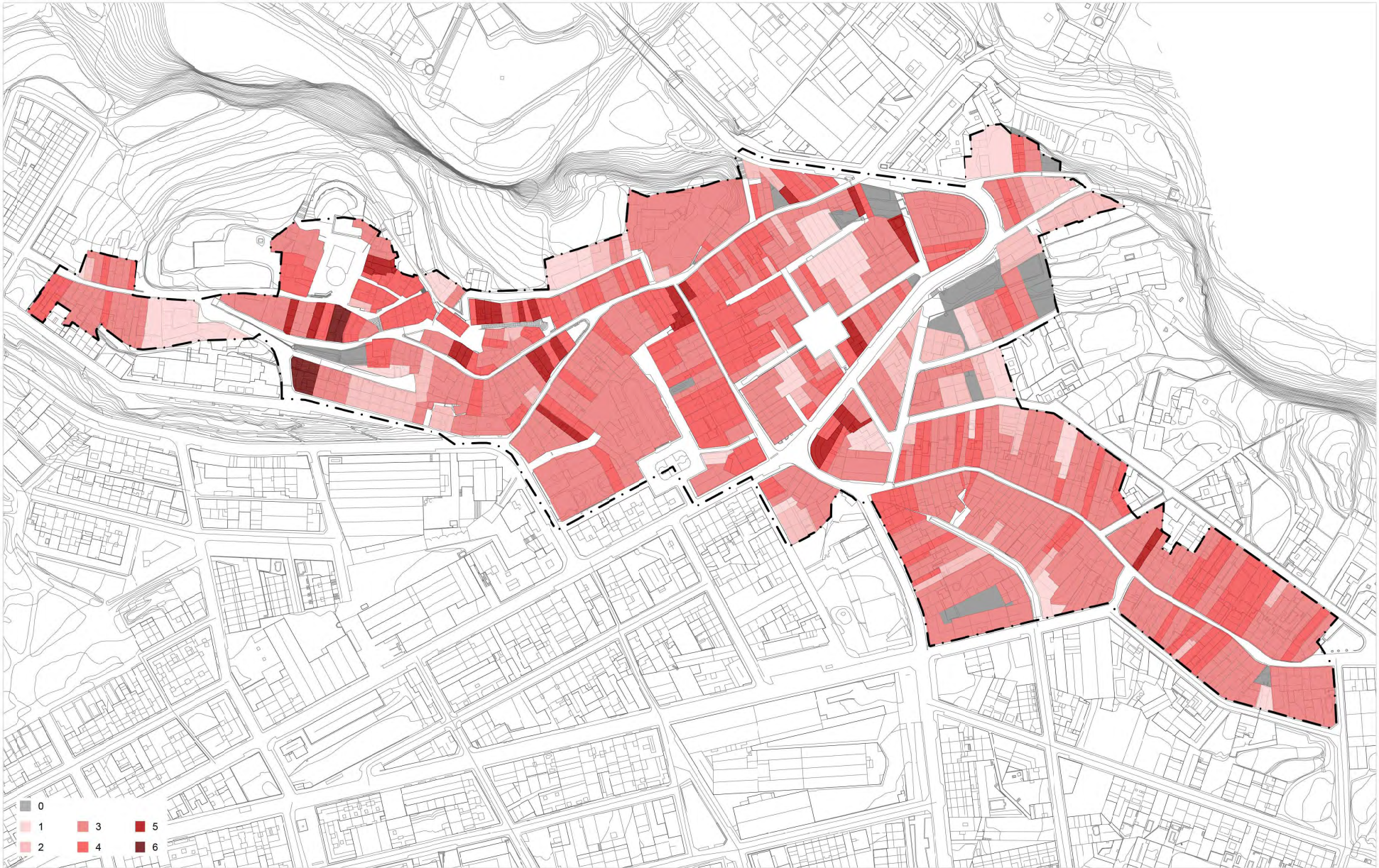
Anàlisi i diagnosi



ESTRATÈGIES PER A LA DEFINICIÓ DE L'ESTAT DE CONSERVACIÓ I REHABILITACIÓ DELS HABITATGES DEL NUCLI ANTIC D'ARTÉS

Juny de 2024

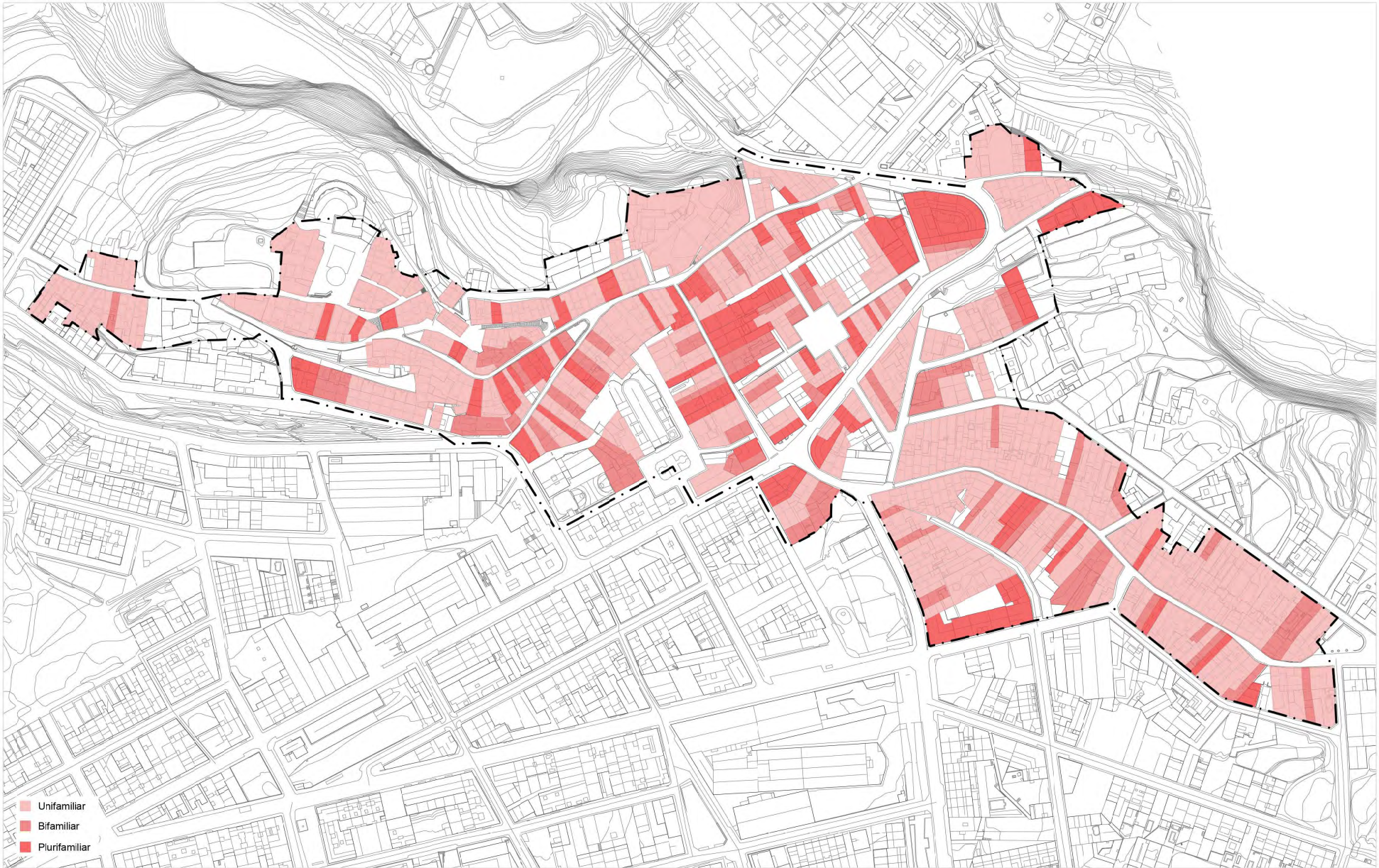
Anàlisi i diagnosi



ESTRATÈGIES PER A LA DEFINICIÓ DE L'ESTAT DE CONSERVACIÓ I REHABILITACIÓ DELS HABITATGES DEL NUCLI ANTIC D'ARTÉS

Juny de 2024

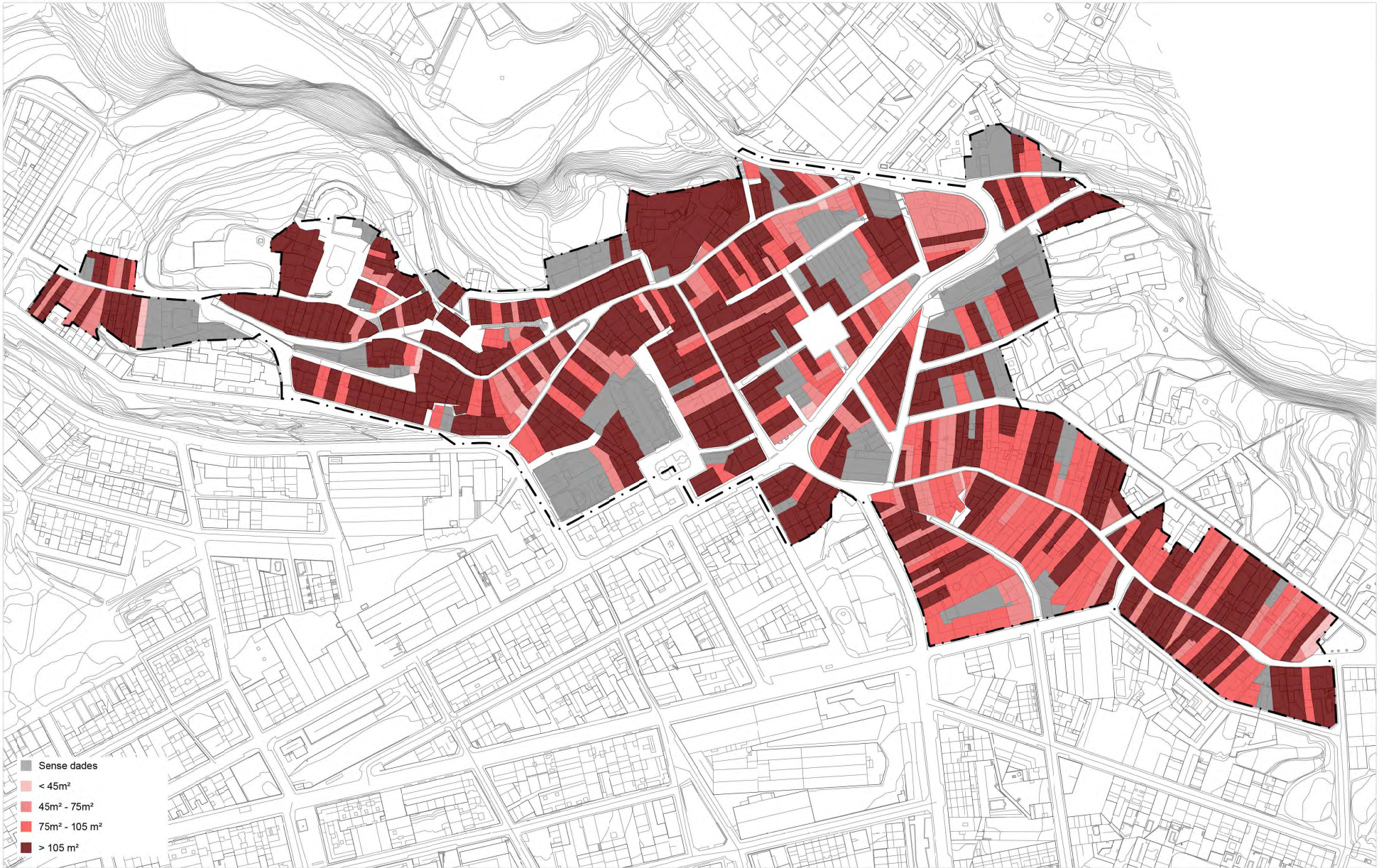
Anàlisi i diagnosi



ESTRATÈGIES PER A LA DEFINICIÓ DE L'ESTAT DE CONSERVACIÓ I REHABILITACIÓ DELS HABITATGES DEL NUCLI ANTIC D'ARTÉS

Juny de 2024

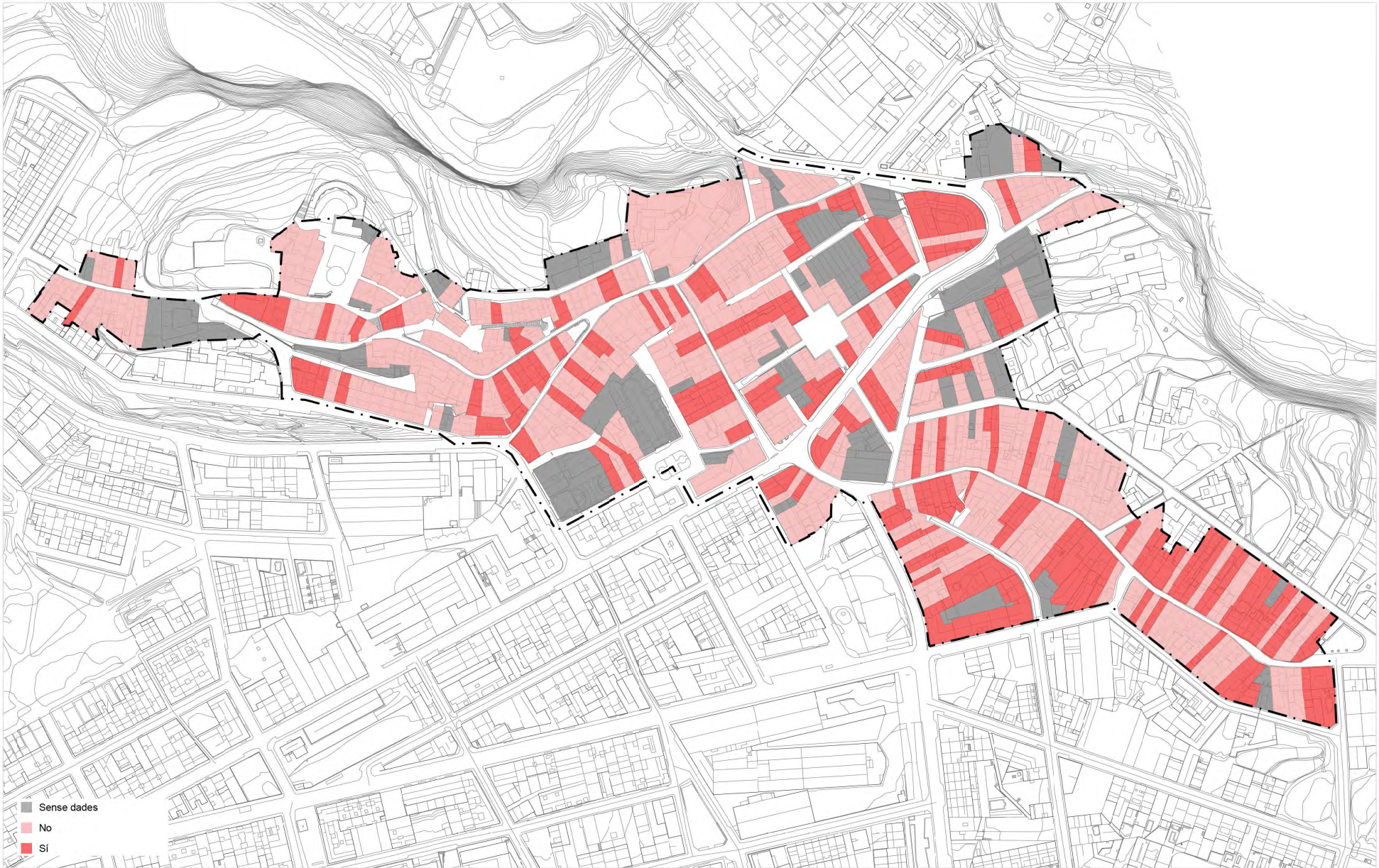
Anàlisi i diagnosi



ESTRATÈGIES PER A LA DEFINICIÓ DE L'ESTAT DE CONSERVACIÓ I REHABILITACIÓ DELS HABITATGES DEL NUCLI ANTIC D'ARTÉS

Juny de 2024

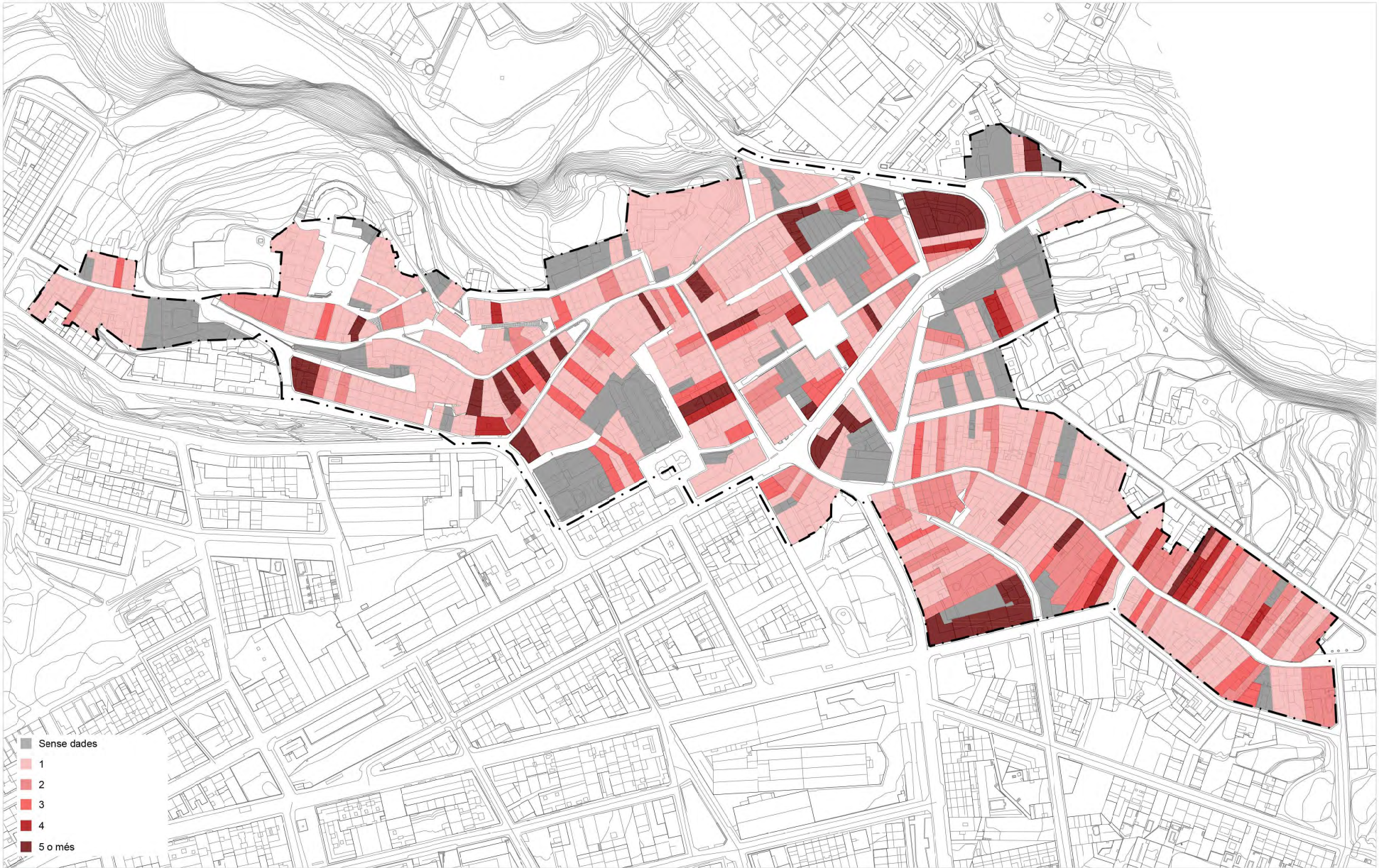
Anàlisi i diagnosi



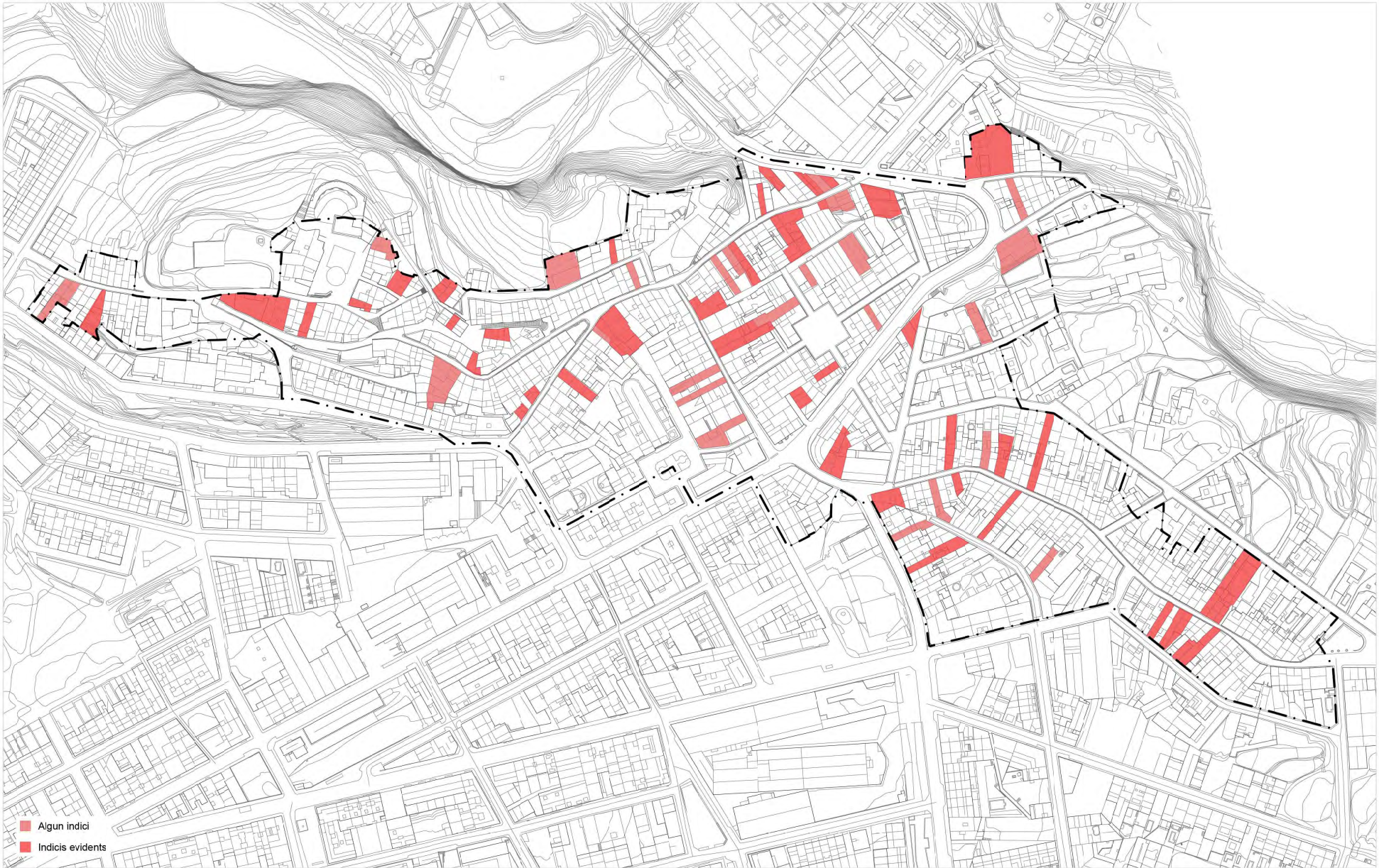
ESTRATÈGIES PER A LA DEFINICIÓ DE L'ESTAT DE CONSERVACIÓ I REHABILITACIÓ DELS HABITATGES DEL NUCLI ANTIC D'ARTÉS

Juny de 2024

Anàlisi i diagnosi



ESTRATÈGIES PER A LA DEFINICIÓ DE L'ESTAT DE CONSERVACIÓ I REHABILITACIÓ DELS HABITATGES DEL NUCLI ANTIC D'ARTÉS
 Juny de 2024 **Anàlisi i diagnosi**

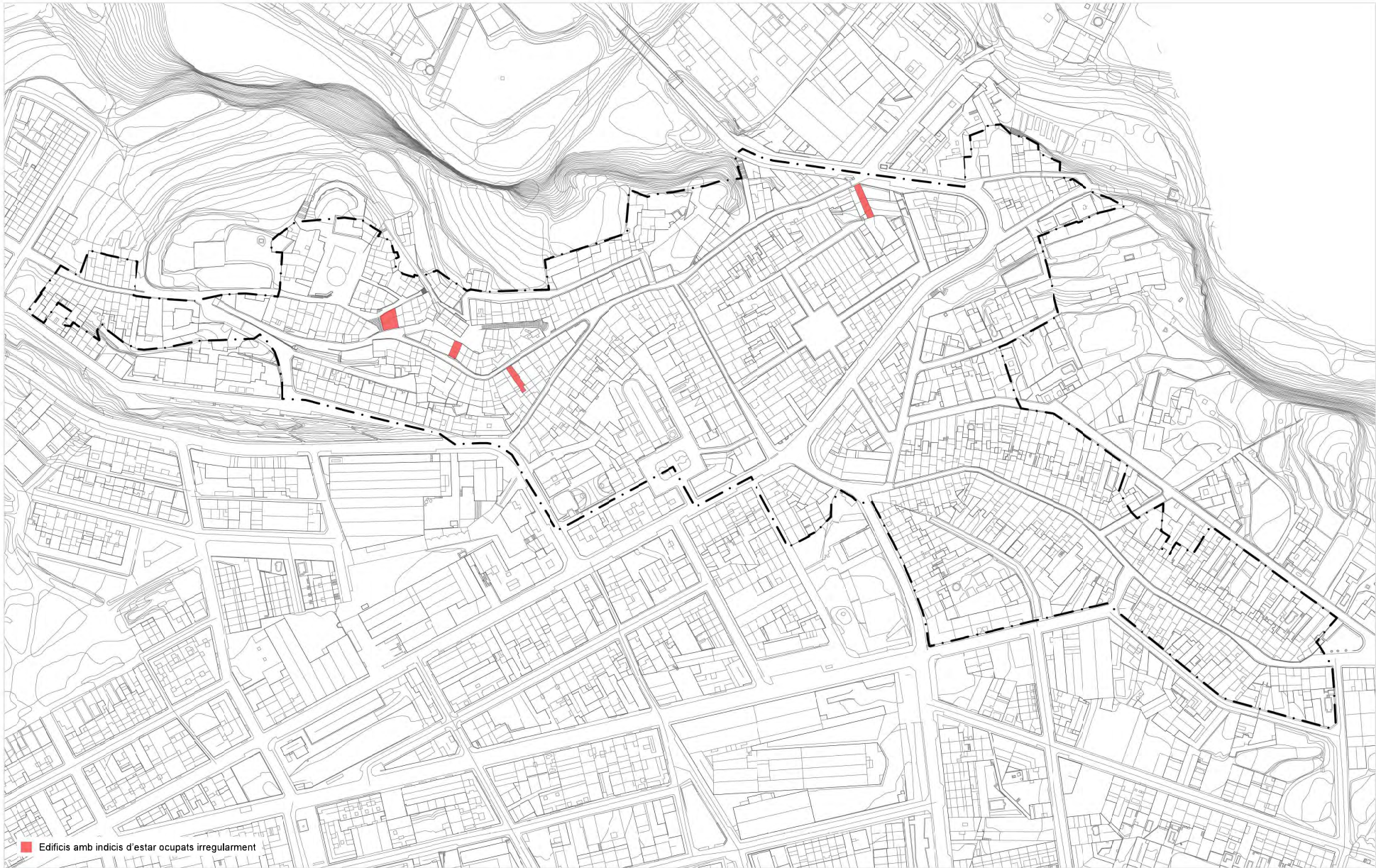


- Algun indici
- Indicis evidents

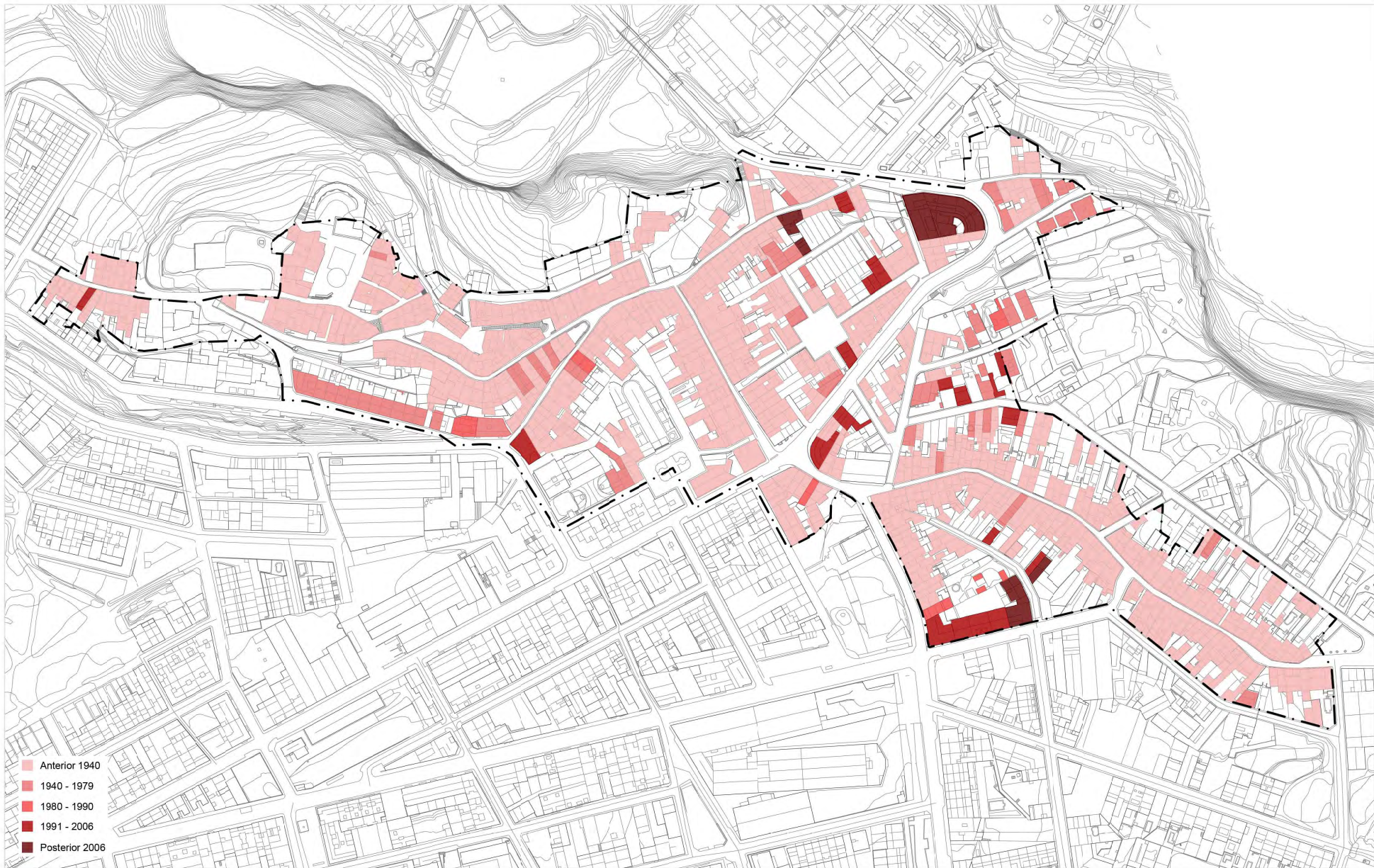
ESTRATÈGIES PER A LA DEFINICIÓ DE L'ESTAT DE CONSERVACIÓ I REHABILITACIÓ DELS HABITATGES DEL NUCLI ANTIC D'ARTÉS

Juny de 2024

Anàlisi i diagnosi



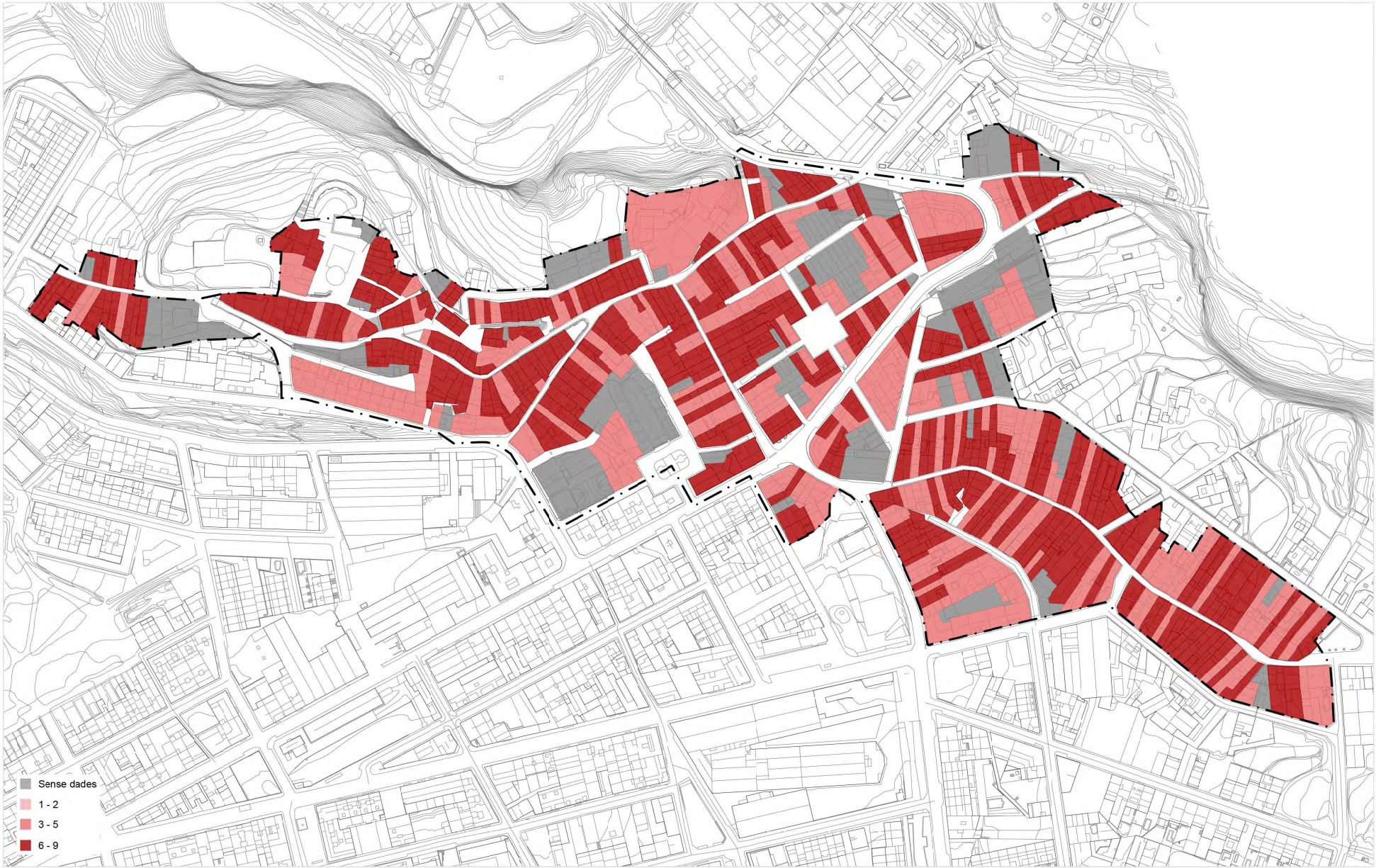
ESTRATÈGIES PER A LA DEFINICIÓ DE L'ESTAT DE CONSERVACIÓ I REHABILITACIÓ DELS HABITATGES DEL NUCLI ANTIC D'ARTÉS
 Juny de 2024 **Anàlisi i diagnosi**



ESTRATÈGIES PER A LA DEFINICIÓ DE L'ESTAT DE CONSERVACIÓ I REHABILITACIÓ DELS HABITATGES DEL NUCLI ANTIC D'ARTÉS

Juny de 2024

Anàlisi i diagnosi

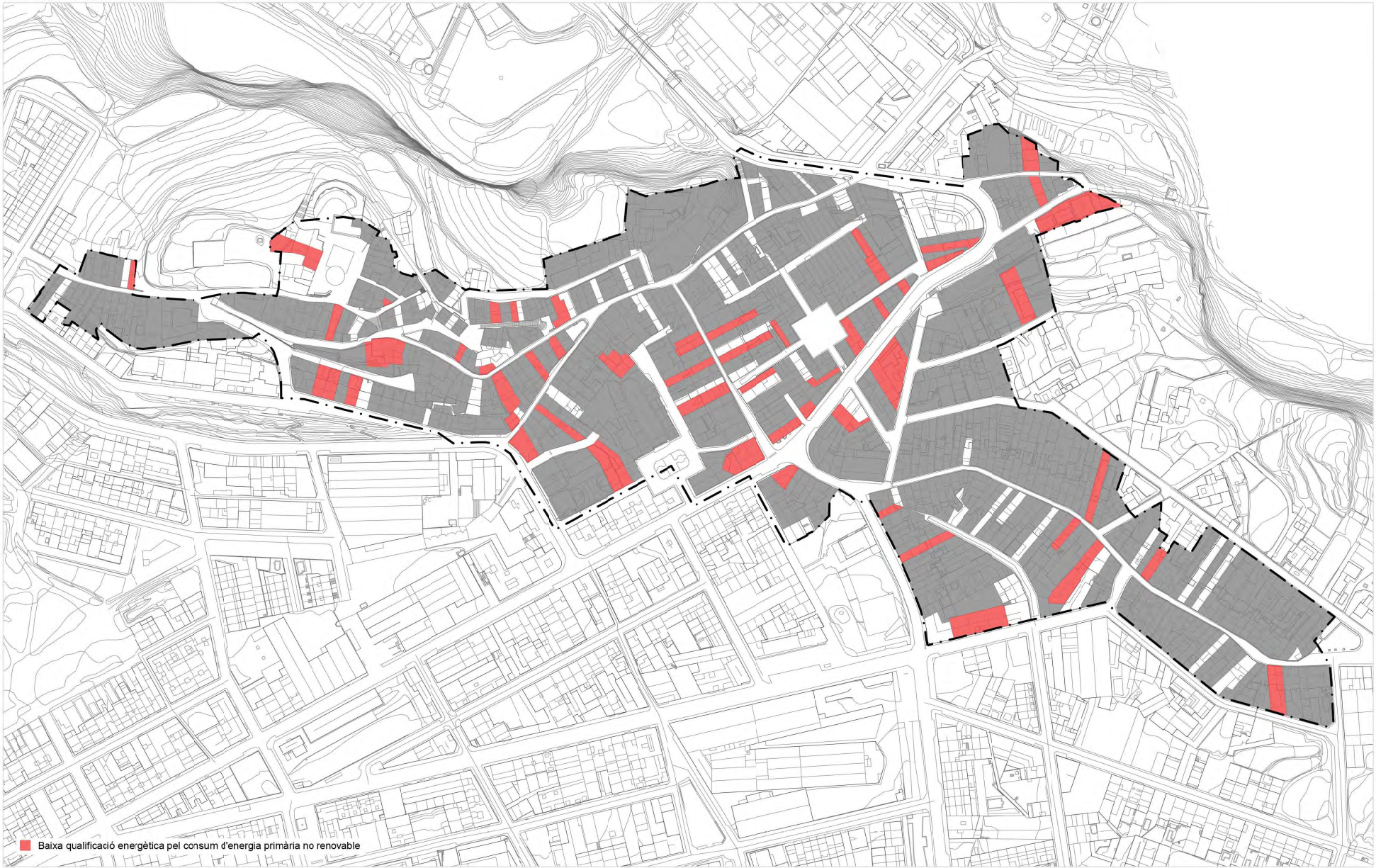


- Sense dades
- 1-2
- 3-5
- 6-9

ESTRATÈGIES PER A LA DEFINICIÓ DE L'ESTAT DE CONSERVACIÓ I REHABILITACIÓ DELS HABITATGES DEL NUCLI ANTIC D'ARTÉS
 Juny de 2024 **Anàlisi i diagnosi**



ESTRATÈGIES PER A LA DEFINICIÓ DE L'ESTAT DE CONSERVACIÓ I REHABILITACIÓ DELS HABITATGES DEL NUCLI ANTIC D'ARTÉS
 Juny de 2024 **Anàlisi i diagnosi**



ESTRATÈGIES PER A LA DEFINICIÓ DE L'ESTAT DE CONSERVACIÓ I REHABILITACIÓ DELS HABITATGES DEL NUCLI ANTIC D'ARTÉS

Juny de 2024

Anàlisi i diagnosi



**Diputació
Barcelona**

Gerència de Serveis d'Habitatge Urbanisme i Activitats



Ajuntament d'Artés



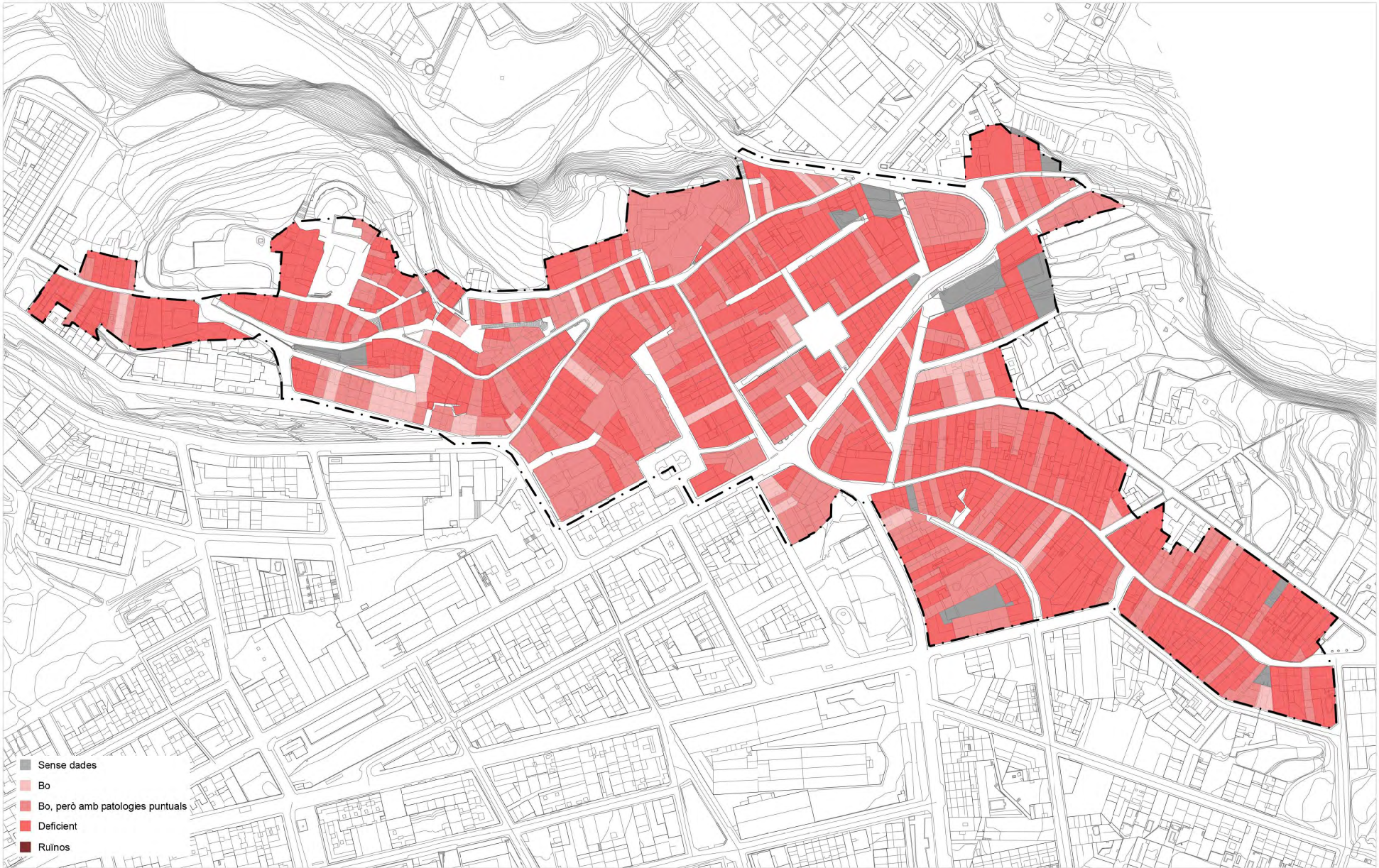
Joan Badia Font
GMG Plans i Projectes, S.L.

Escala 1/2.500



PLÀNOL D'INFORMACIÓ
Baixa qualificació energètica per consum
d'energia no renovable

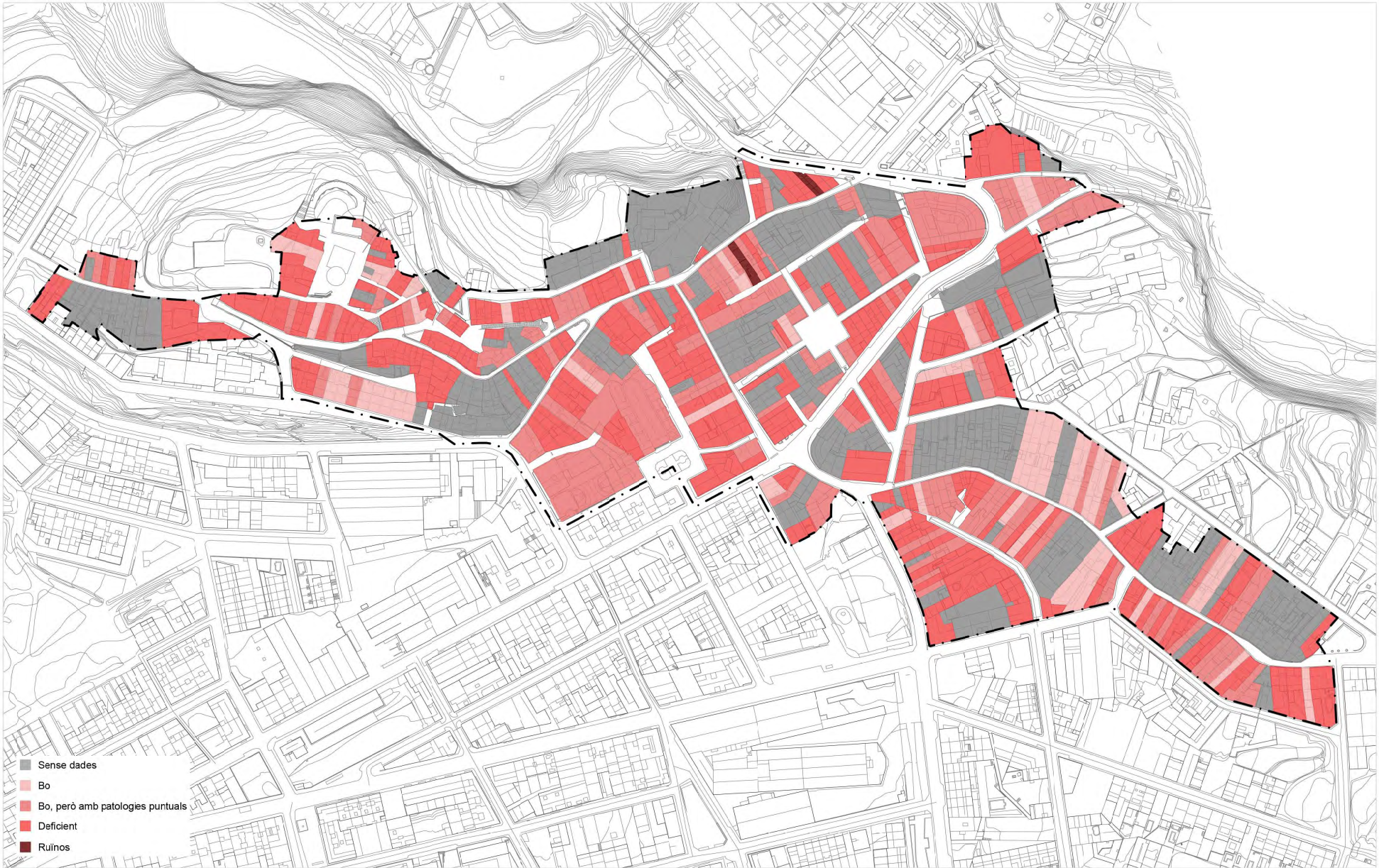




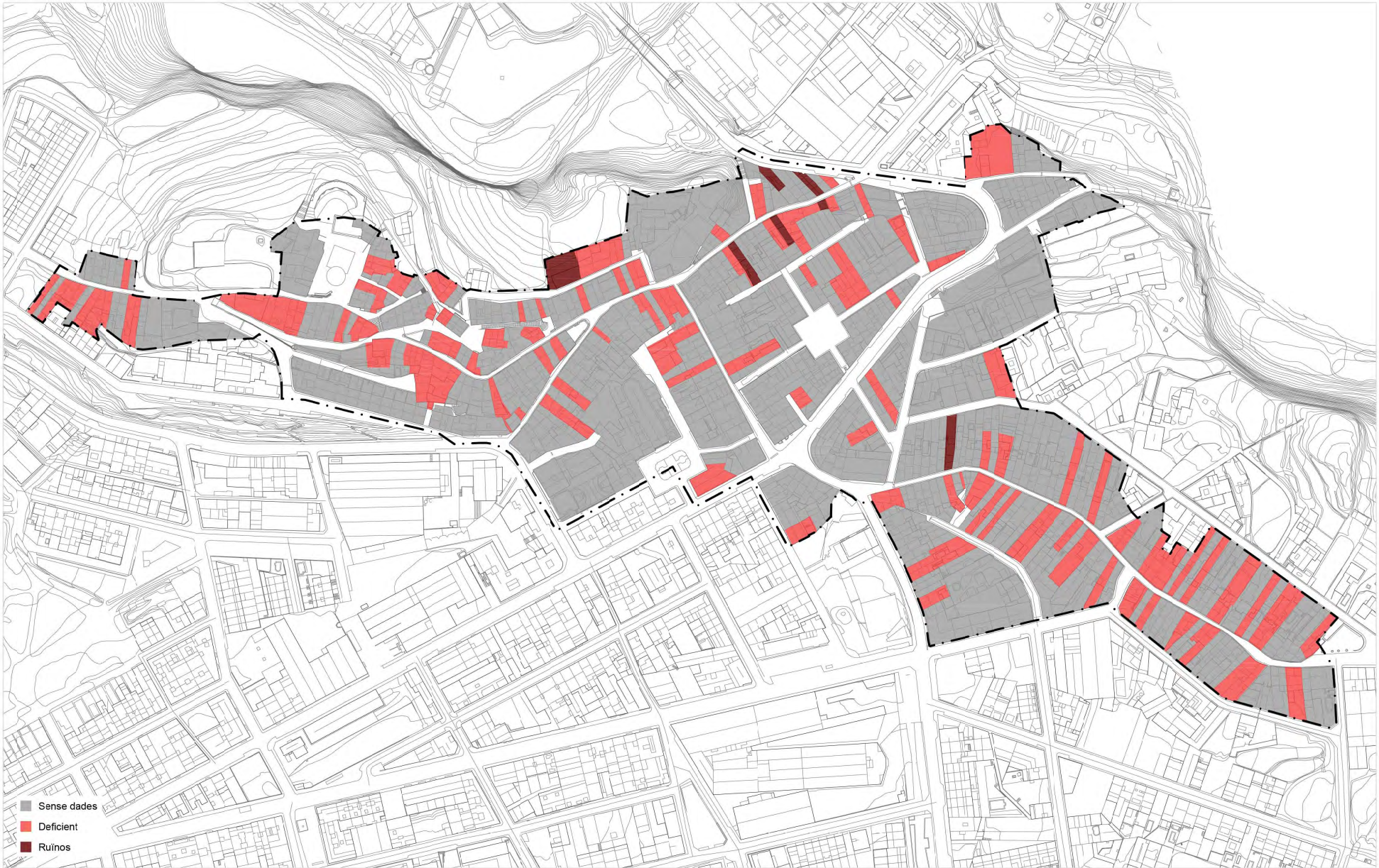
ESTRATÈGIES PER A LA DEFINICIÓ DE L'ESTAT DE CONSERVACIÓ I REHABILITACIÓ DELS HABITATGES DEL NUCLI ANTIC D'ARTÉS

Juny de 2024

Anàlisi i diagnosi



ESTRATÈGIES PER A LA DEFINICIÓ DE L'ESTAT DE CONSERVACIÓ I REHABILITACIÓ DELS HABITATGES DEL NUCLI ANTIC D'ARTÉS
 Juny de 2024 **Anàlisi i diagnosi**



ESTRATÈGIES PER A LA DEFINICIÓ DE L'ESTAT DE CONSERVACIÓ I REHABILITACIÓ DELS HABITATGES DEL NUCLI ANTIC D'ARTÉS

Juny de 2024

Anàlisi i diagnosi



**Diputació
Barcelona**

Cerència de Serveis d'Habitatge Urbanisme i Activitats



Ajuntament d'Artés



Joan Badia Font
GMG Plans i Projectes, S.L.

Escala 1/2.500

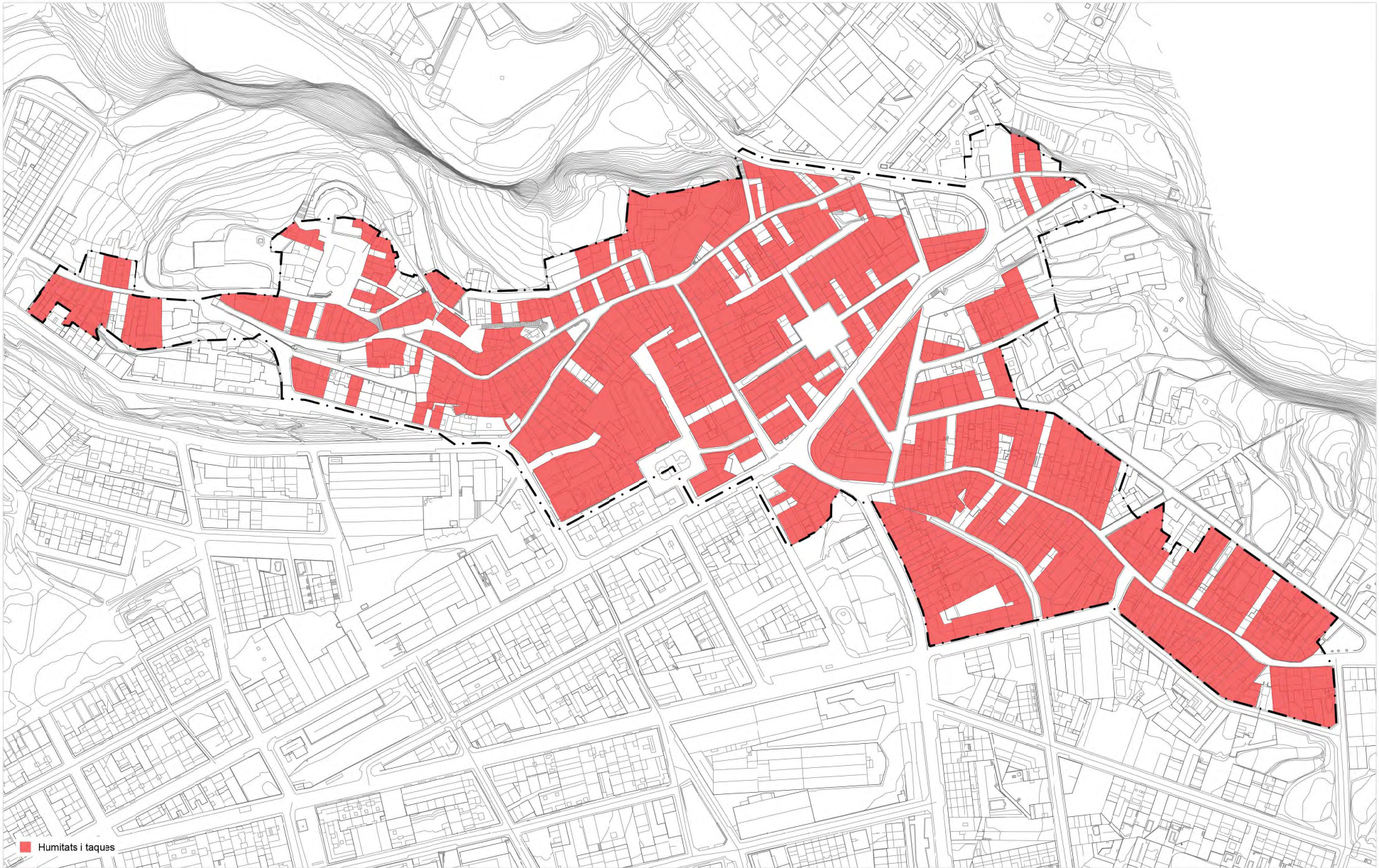


PLÀNOL D'INFORMACIÓ
Estat de la coberta





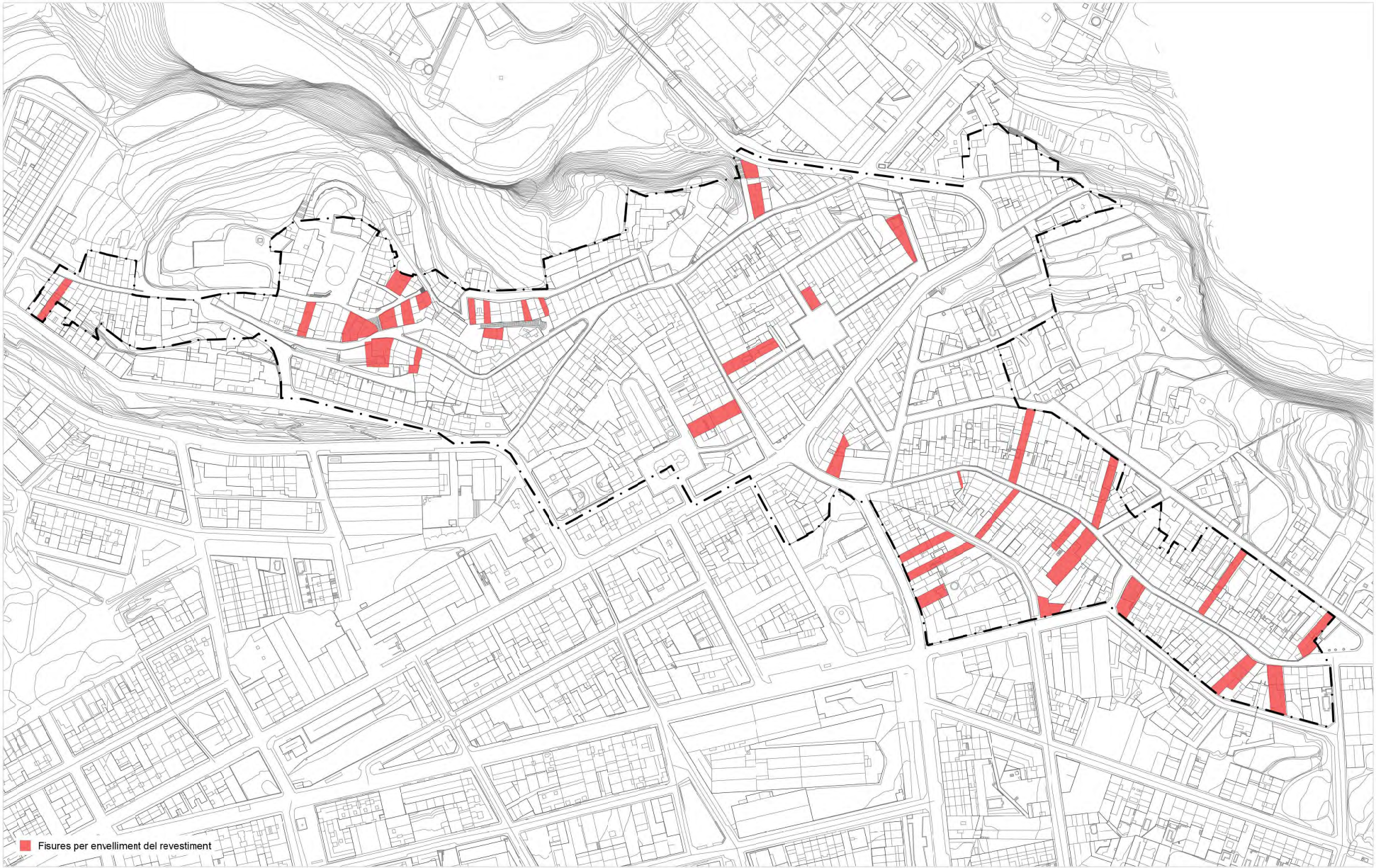
ESTRATÈGIES PER A LA DEFINICIÓ DE L'ESTAT DE CONSERVACIÓ I REHABILITACIÓ DELS HABITATGES DEL NUCLI ANTIC D'ARTÉS
 Juny de 2024 **Anàlisi i diagnosi**



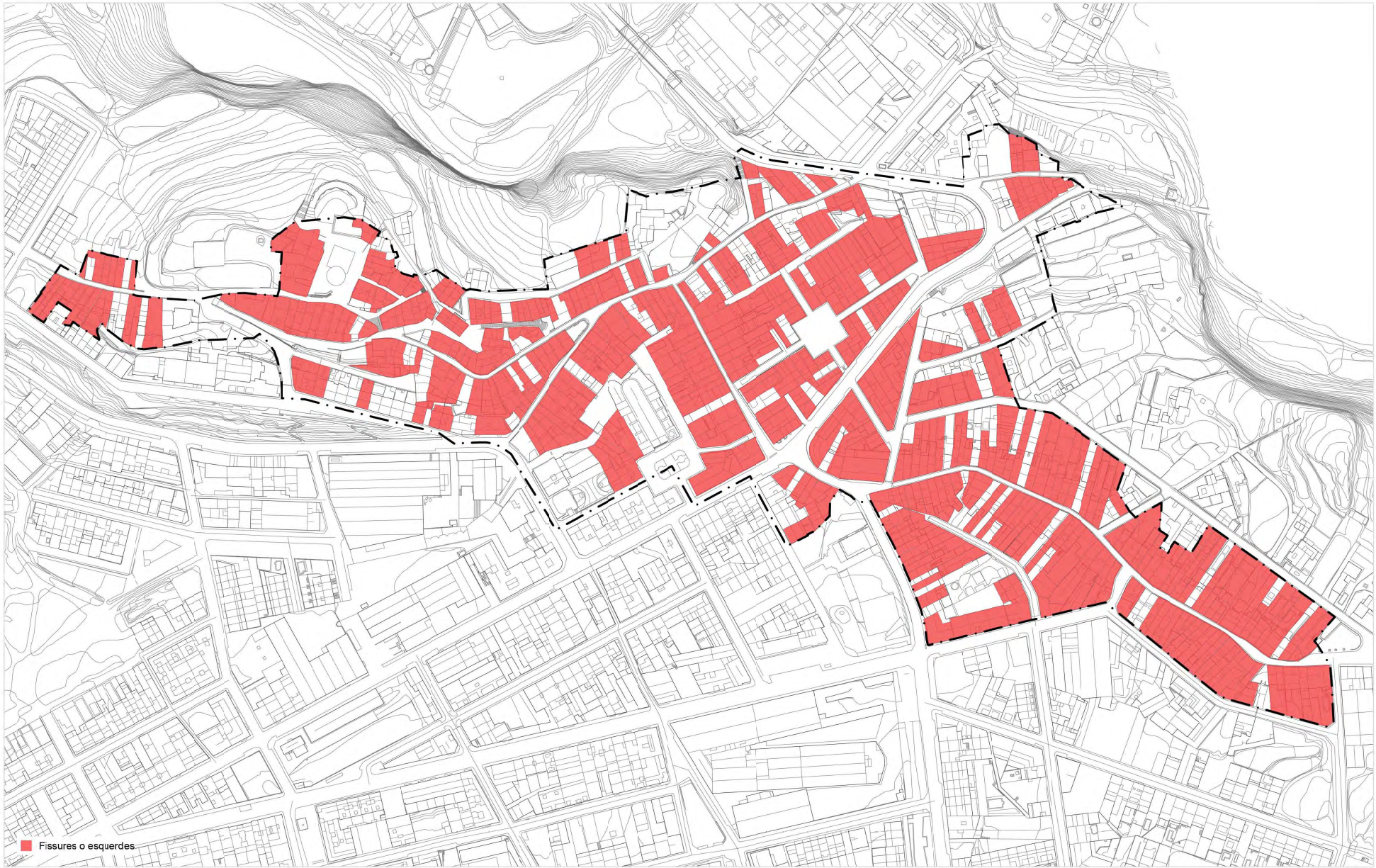
ESTRATÈGIES PER A LA DEFINICIÓ DE L'ESTAT DE CONSERVACIÓ I REHABILITACIÓ DELS HABITATGES DEL NUCLI ANTIC D'ARTÉS

Juny de 2024

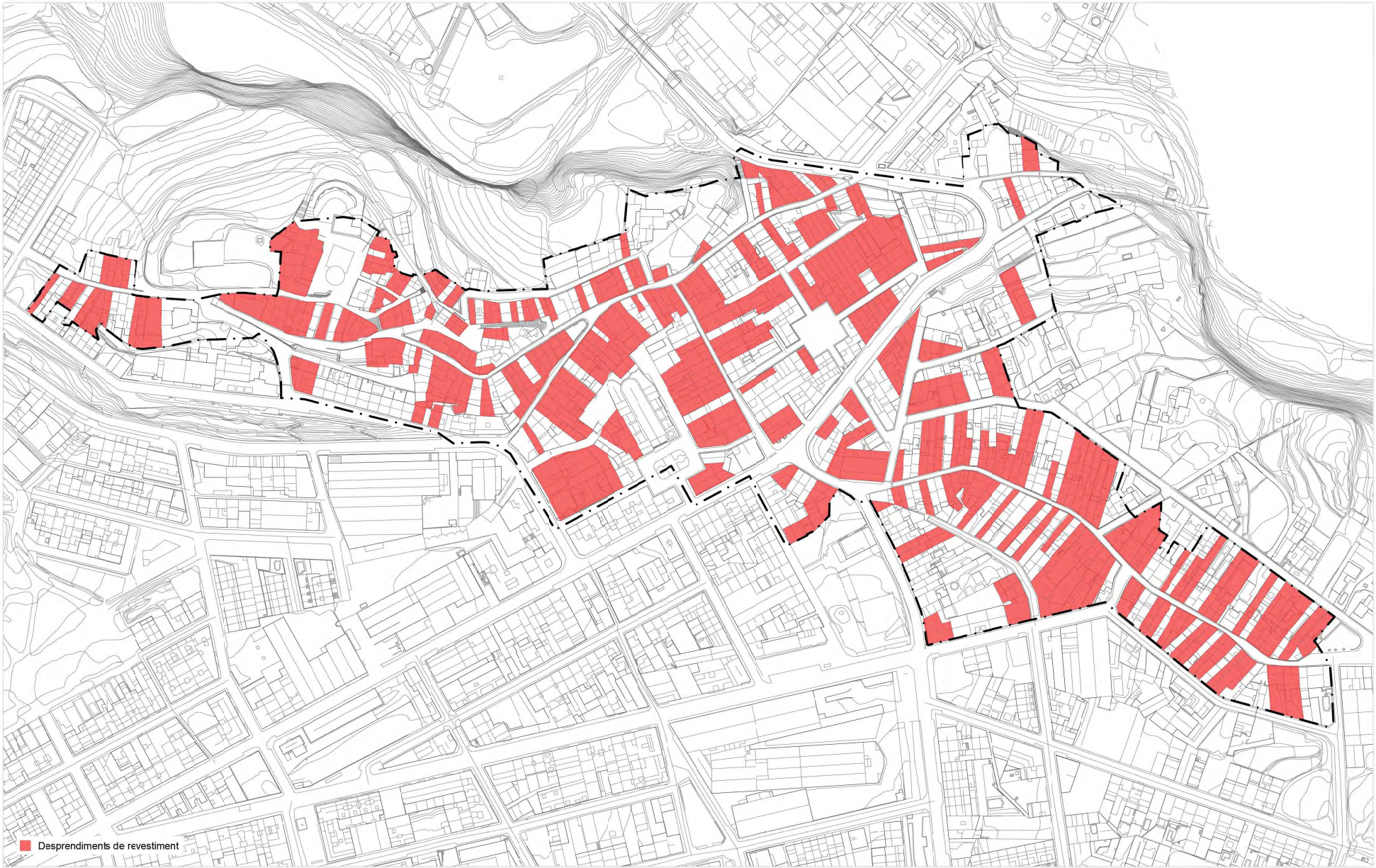
Anàlisi i diagnosi



ESTRATÈGIES PER A LA DEFINICIÓ DE L'ESTAT DE CONSERVACIÓ I REHABILITACIÓ DELS HABITATGES DEL NUCLI ANTIC D'ARTÉS
 Juny de 2024 **Anàlisi i diagnosi**



ESTRATÈGIES PER A LA DEFINICIÓ DE L'ESTAT DE CONSERVACIÓ I REHABILITACIÓ DELS HABITATGES DEL NUCLI ANTIC D'ARTÉS
 Juny de 2024 **Anàlisi i diagnosi**



ESTRATÈGIES PER A LA DEFINICIÓ DE L'ESTAT DE CONSERVACIÓ I REHABILITACIÓ DELS HABITATGES DEL NUCLI ANTIC D'ARTÉS

Juny de 2024

Anàlisi i diagnosi



ESTRATÈGIES PER A LA DEFINICIÓ DE L'ESTAT DE CONSERVACIÓ I REHABILITACIÓ DELS HABITATGES DEL NUCLI ANTIC D'ARTÉS

Juny de 2024

Anàlisi i diagnosi



ESTRATÈGIES PER A LA DEFINICIÓ DE L'ESTAT DE CONSERVACIÓ I REHABILITACIÓ DELS HABITATGES DEL NUCLI ANTIC D'ARTÉS

Juny de 2024

Anàlisi i diagnosi



**Diputació
Barcelona**

Gerència de Serveis d'Habitatge Urbanisme i Activitats

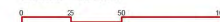


Ajuntament d'Artés



Joan Badia Font
GMG Plans i Projectes, S.L.

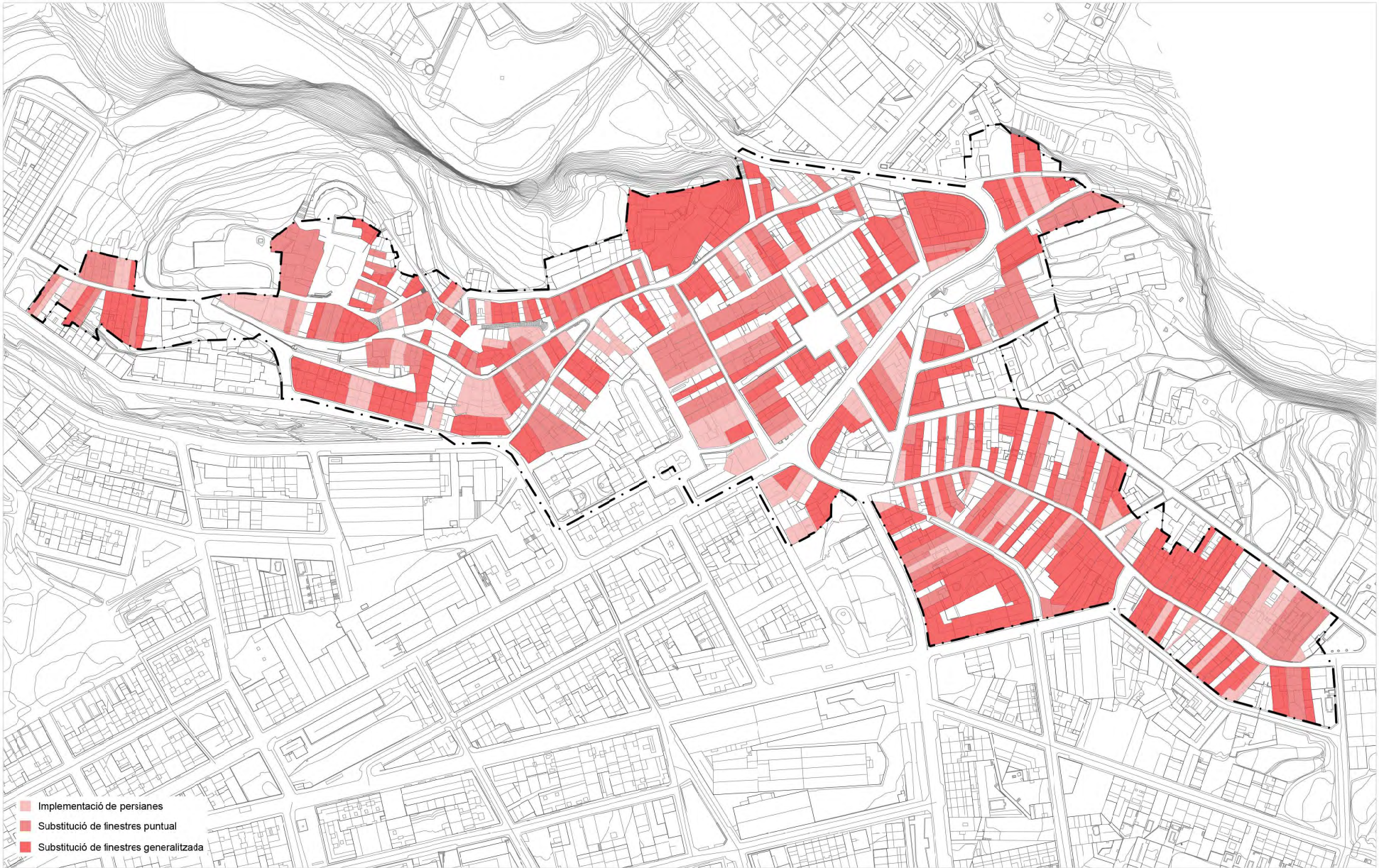
Escala 1/2.500



PLÀNOL D'INFORMACIÓ
Concentració de llicències sol·licitades



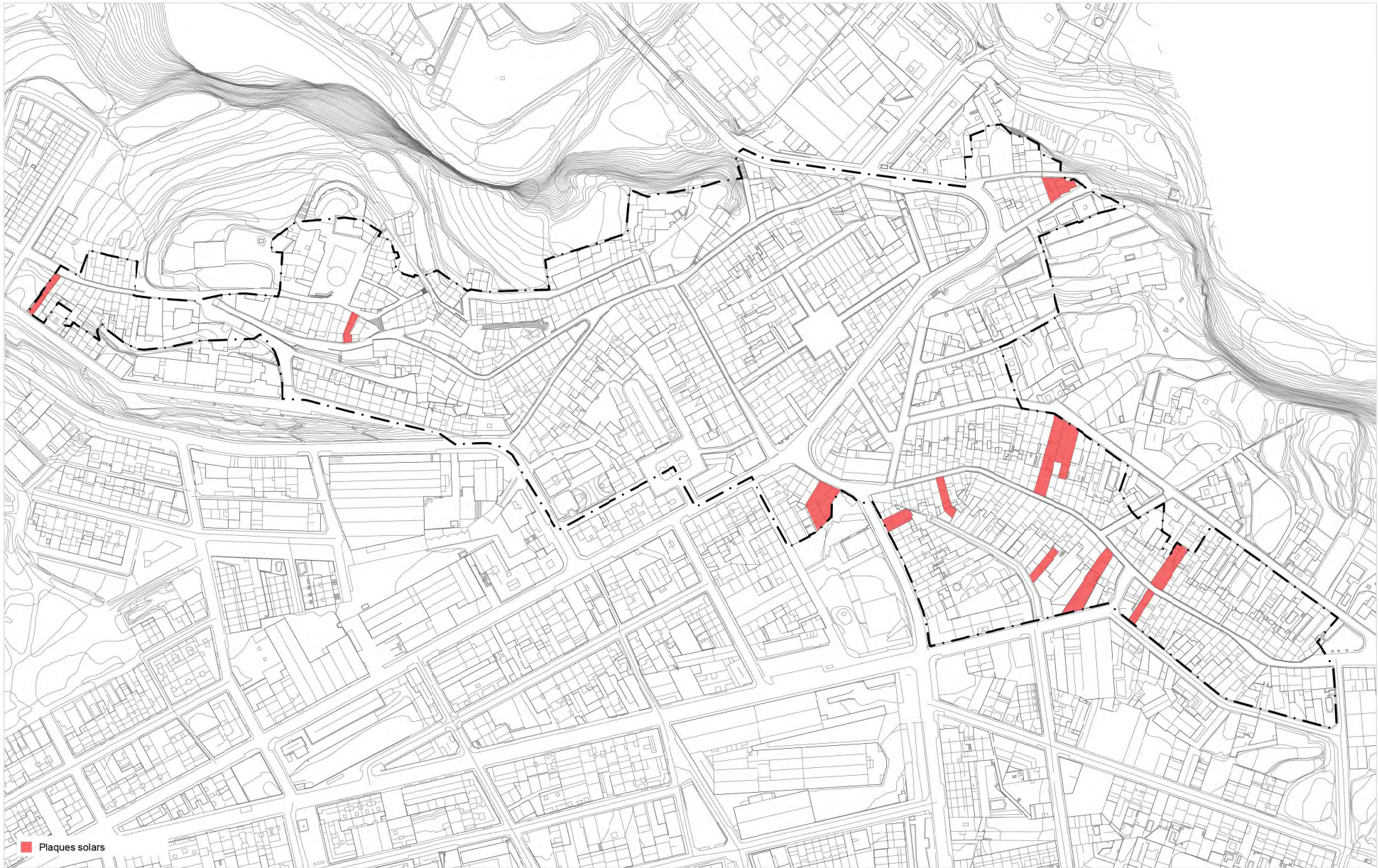
I-33



ESTRATÈGIES PER A LA DEFINICIÓ DE L'ESTAT DE CONSERVACIÓ I REHABILITACIÓ DELS HABITATGES DEL NUCLI ANTIC D'ARTÉS

Juny de 2024

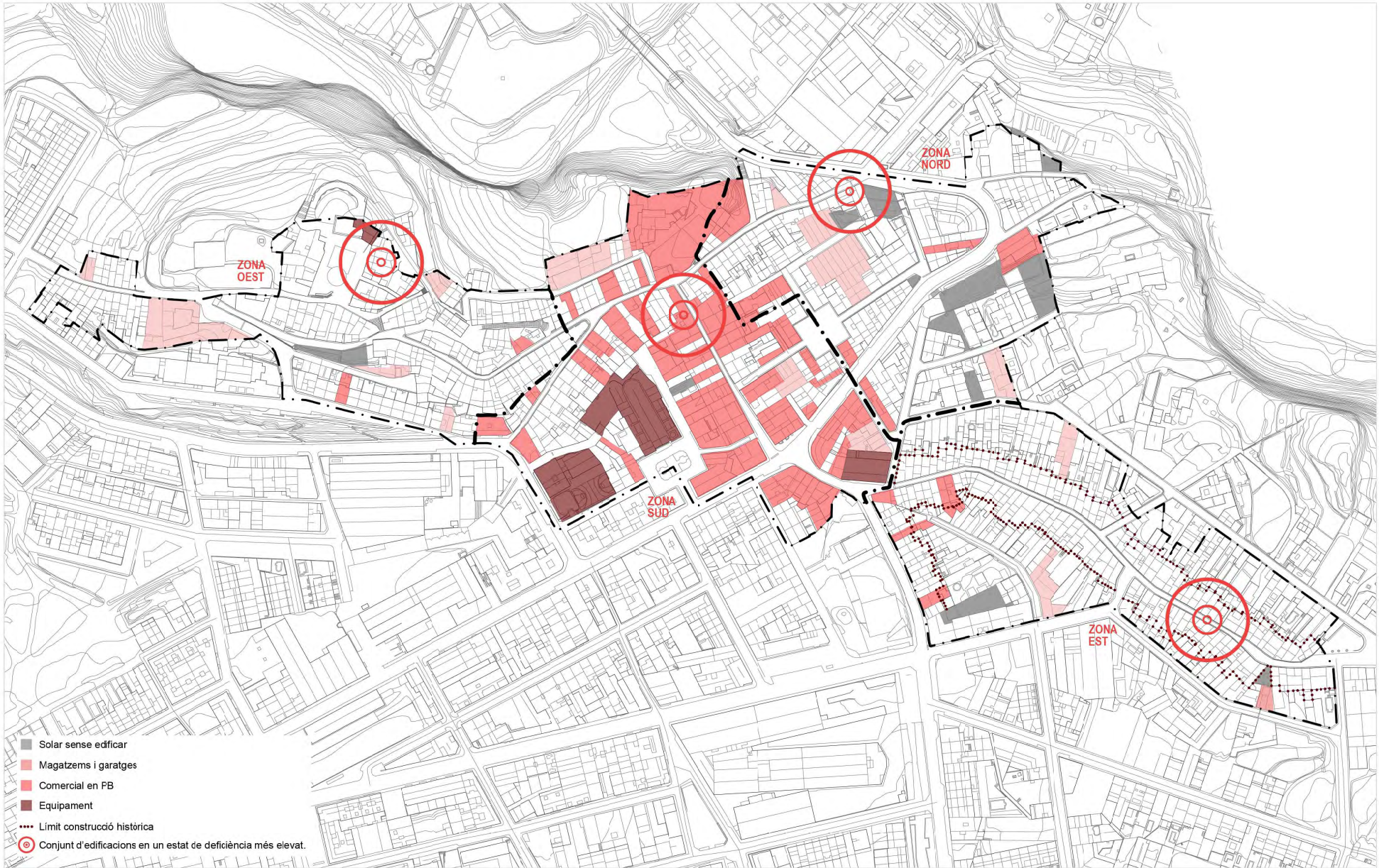
Anàlisi i diagnosi



ESTRATÈGIES PER A LA DEFINICIÓ DE L'ESTAT DE CONSERVACIÓ I REHABILITACIÓ DELS HABITATGES DEL NUCLI ANTIC D'ARTÉS

Juny de 2024

Anàlisi i diagnosi



ESTRATÈGIES PER A LA DEFINICIÓ DE L'ESTAT DE CONSERVACIÓ I REHABILITACIÓ DELS HABITATGES DEL NUCLI ANTIC D'ARTÉS

Juny de 2024

Anàlisi i diagnosi



ESTRATÈGIES PER A LA DEFINICIÓ DE L'ESTAT DE CONSERVACIÓ I REHABILITACIÓ DELS HABITATGES DEL NUCLI ANTIC D'ARTÉS

Juny de 2024

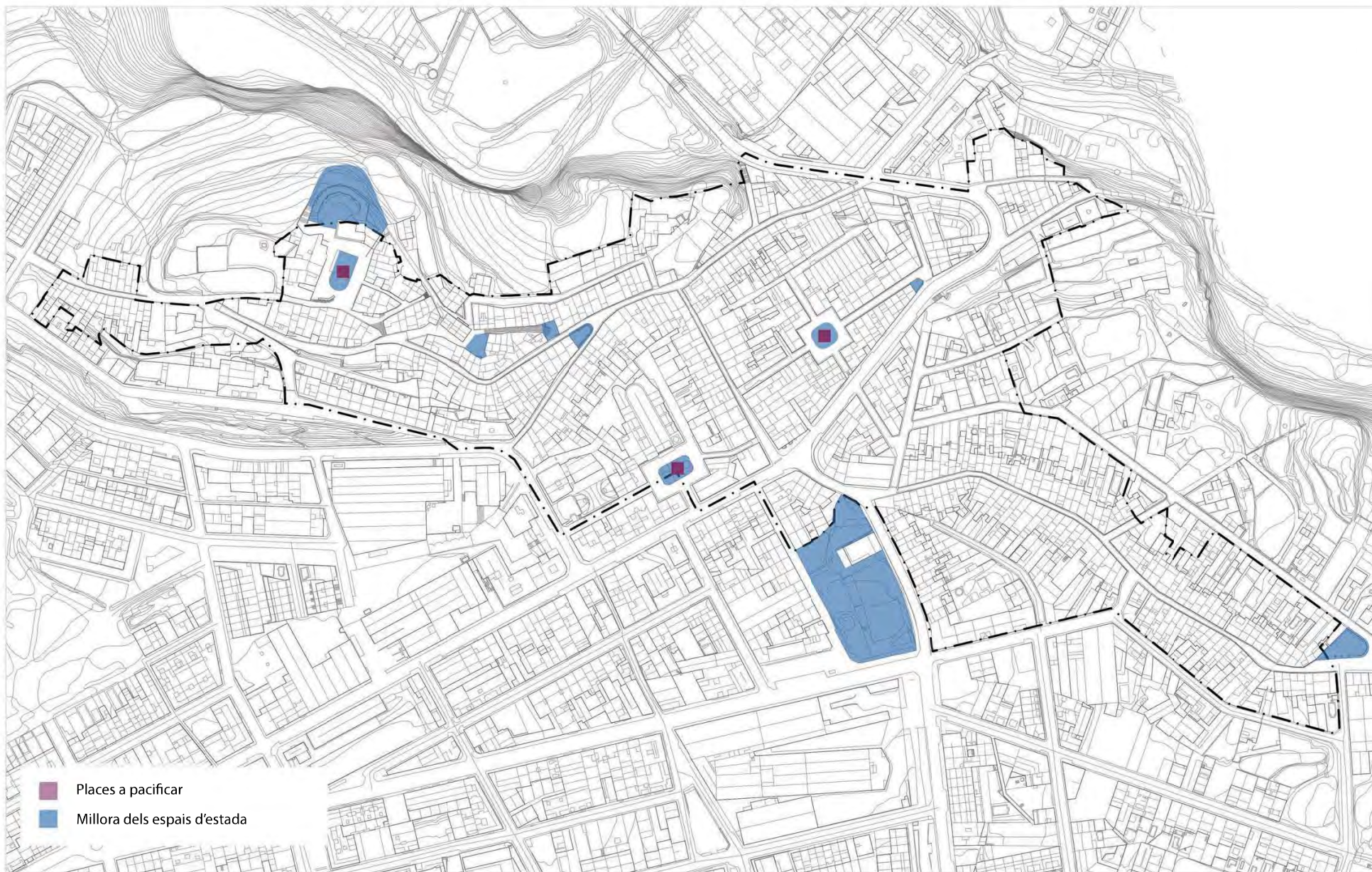
Propostes



ESTRATÈGIES PER A LA DEFINICIÓ DE L'ESTAT DE CONSERVACIÓ I REHABILITACIÓ DELS HABITATGES DEL NUCLI ANTIC D'ARTÉS

Juny de 2024

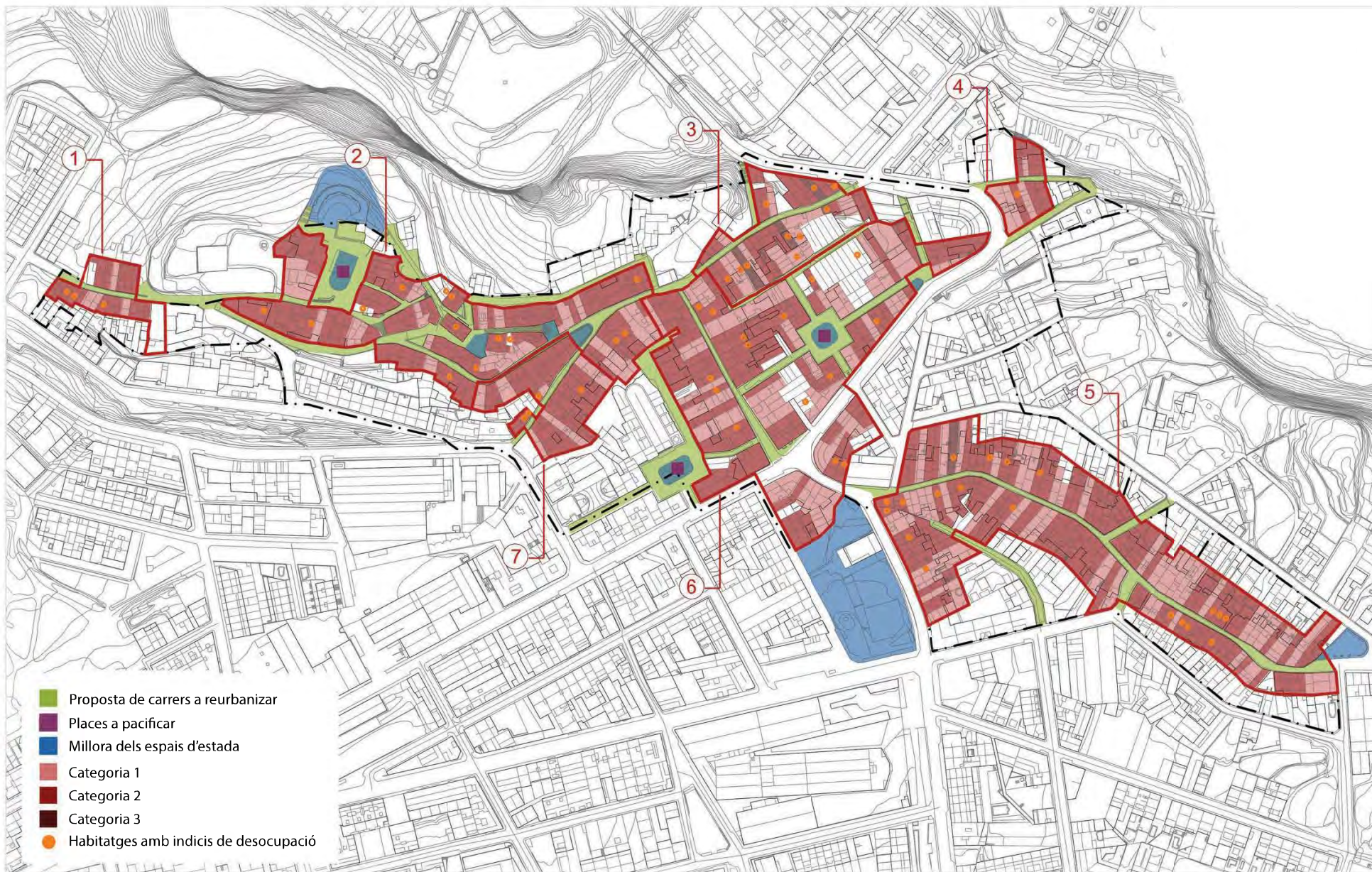
Propostes



ESTRATÈGIES PER A LA DEFINICIÓ DE L'ESTAT DE CONSERVACIÓ I REHABILITACIÓ DELS HABITATGES DEL NUCLI ANTIC D'ARTÉS

Juny de 2024

Propostes



ESTRATÈGIES PER A LA DEFINICIÓ DE L'ESTAT DE CONSERVACIÓ I REHABILITACIÓ DELS HABITATGES DEL NUCLI ANTIC D'ARTÉS

Juny de 2024

Propostes