



**Ajuntament
de la Granadella**

EDICTE

El Ple de l'Ajuntament, en sessió ordinària celebrada el dia 5 de març de 2021, va adoptar, d'acord amb el que determina l'article 73 del Decret Legislatiu 1/2010, de 3 d'agost, pel qual s'aprova el Text Refós la Llei d'Urbanisme (TRLUC), el següent acord:

En el marc del consell d'alcaldes celebrat al 7 de febrer de 2020, els responsables del Departament de Territori i Sostenibilitat van posar en coneixement dels càrrecs municipals assistents que s'estava detectant una gran proliferació d'actuacions en sòl no urbanitzable i en conreus, orientades a tancaments de parcel·les, instal·lació de centrals fotovoltaïques i eòliques de grans dimensions i altres activitats sotmeses a la legislació urbanística.

Des del Departament es va recomanar aprovar modificacions de les normes de planejament urbanístic que permetessin gestionar aquestes actuacions i garantir la protecció de l'entorn natural i paisatgístic. Ateses aquestes recomanacions el Ple de la Corporació amb el vot favorable de tots els seus membres que legalment el componen acorda:

Primer.- L'inici dels treballs previs per determinar i concretar les zones més aptes per a la instal·lació de centrals d'energies renovables i la determinació de les zones i elements més sensibles a protegir de l'entorn agrícola, ambiental i paisatgístic i les modalitats i graus de protecció que cal adoptar amb la tramitació de modificació puntual de les normes de planejament urbanístic.

Segon.- La suspensió en la tramitació i aprovació de plans urbanístics, projectes de gestió urbanística i d'urbanització, així com l'atorgament de llicències de parcel·lació, nova edificació o ampliació d'existent, d'instal·lació o ampliació d'activitats o usos concrets i d'altres autoritzacions municipals connexes amb l'objecte de la modificació que en cap cas, afecta a les instal·lacions fotovoltaïques en coberta i instal·lacions d'energia renovable per autoconsum, o de promoció municipal.

Tercer.- L'anterior suspensió té com a àmbit territorial el terme municipal amb classificació de sòl no urbanitzable.

Quart.- L'àmbit temporal de la suspensió s'estableix per un any prorrogable a dos.

Cinquè.- Publicar en el BOP el present acord i donar acompliment a allò establert a l'article 8.5a del Text refós de la Llei d'urbanisme.

La qual cosa es publica per a general coneixement i als efectes escaients, tot indicant que contra aquest acord es pot interposar recurs de reposició potestatiu davant l'Ajuntament en el termini d'un mes, o directament recurs contenciós-administratiu davant el Tribunal Superior de Justícia de Catalunya dins el termini de dos mesos, tots dos a comptar des de l'endemà de l'esmentada publicació al Butlletí Oficial de la Província de Lleida. No obstant això, podreu



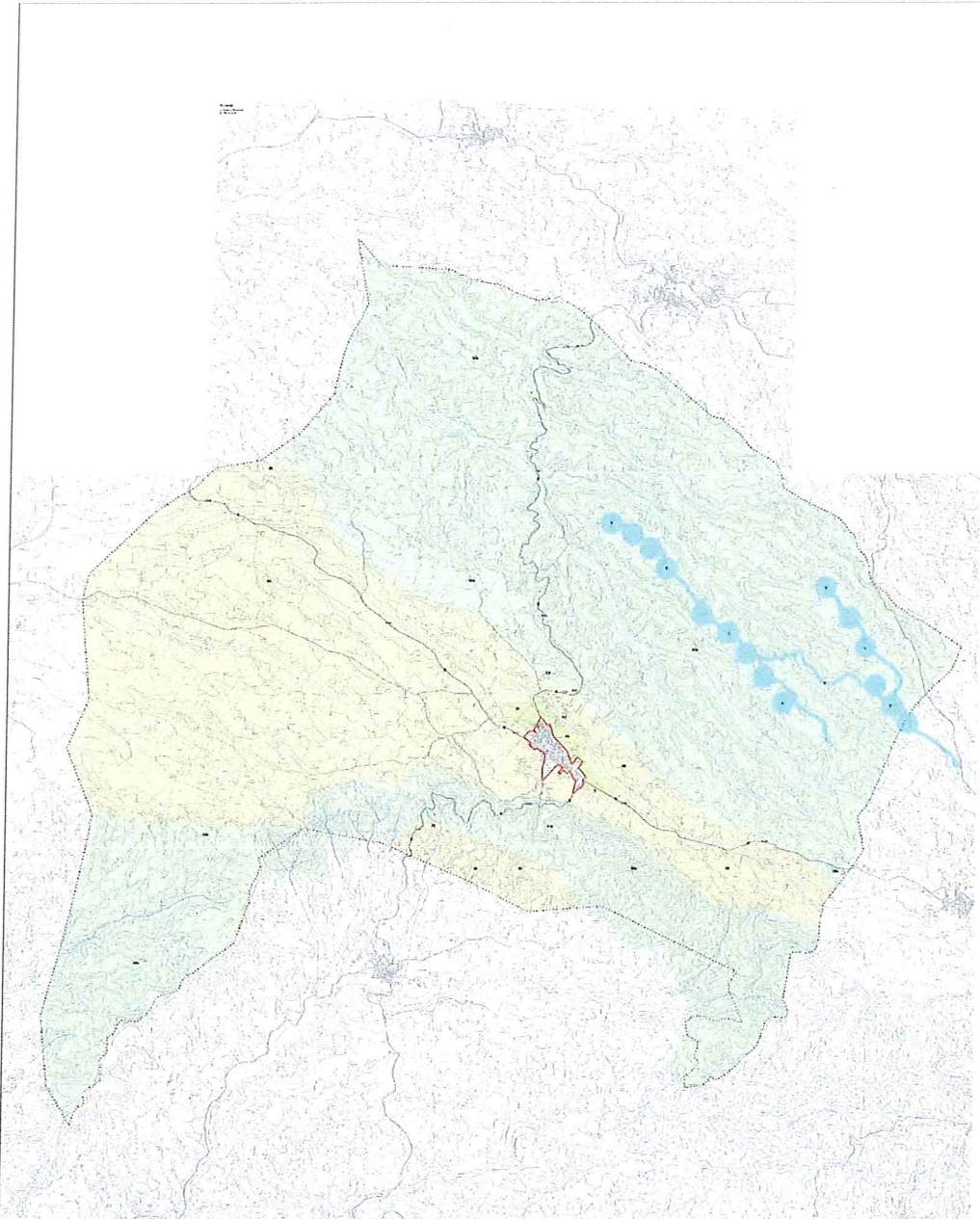
**Ajuntament
de la Granadella**

interposar-ne qualsevol altre si ho considereu convenient, de conformitat amb el que disposa l'article 40.2) de la Llei 39/2015, de l'1 d'octubre, del procediment administratiu comú de les administracions públiques.

(Nota: Adjunt es publica el plànol de delimitació de l'àmbit subjecte a suspensió de llicències i de tramitació de procediments)



**Ajuntament
de la Granadella**



INICI D'EXPEDIENT DE MODIFICACIÓ PUNTUAL DE LES NORMES DE PLANEJAMENT URBANÍSTIC - MUNICIPIS DE PONENT - LA GRANADELLA (GARRIGUES) PER
 PROTEGIR L'ENTORN NATURAL I PAISATGÍSTIC DE LA GRANADELLA
 ÀMBIT DE SUSPENSIÓ. TERME MUNICIPAL DE LA GRANADELLA AMB CLASSIFICACIÓ DE SÒL NO URBANITZABLE
 E: 1 / 50 000 (A3)

SISTEMES	ZONES SAU	PROTECCIONS	INFRAESTRUCTURES
<ul style="list-style-type: none"> Urbanisme Urbanització Urbanització no autoritzada Sòl no urbanitzable Sòl no urbanitzable de protecció 	<ul style="list-style-type: none"> Zona SAU A Zona SAU B Zona SAU C Zona SAU D Zona SAU E Zona SAU F Zona SAU G Zona SAU H Zona SAU I Zona SAU J Zona SAU K Zona SAU L Zona SAU M Zona SAU N Zona SAU O Zona SAU P Zona SAU Q Zona SAU R Zona SAU S Zona SAU T Zona SAU U Zona SAU V Zona SAU W Zona SAU X Zona SAU Y Zona SAU Z 	<ul style="list-style-type: none"> Zona de protecció ambiental Zona de protecció paisatgística Zona de protecció arqueològica Zona de protecció històrica Zona de protecció patrimonial Zona de protecció cultural Zona de protecció científica Zona de protecció tècnica Zona de protecció sanitària Zona de protecció social Zona de protecció educativa Zona de protecció esportiva Zona de protecció recreativa Zona de protecció turística Zona de protecció comercial Zona de protecció industrial Zona de protecció agrícola Zona de protecció forestal Zona de protecció pesquera Zona de protecció marítima Zona de protecció costanera Zona de protecció insular Zona de protecció de paisatge urbà Zona de protecció de paisatge rural Zona de protecció de paisatge natural Zona de protecció de paisatge cultural Zona de protecció de paisatge històric Zona de protecció de paisatge patrimonial Zona de protecció de paisatge científic Zona de protecció de paisatge tècnic Zona de protecció de paisatge sanitari Zona de protecció de paisatge social Zona de protecció de paisatge educatiu Zona de protecció de paisatge esportiu Zona de protecció de paisatge recreatiu Zona de protecció de paisatge turístic Zona de protecció de paisatge comercial Zona de protecció de paisatge industrial Zona de protecció de paisatge agrícola Zona de protecció de paisatge forestal Zona de protecció de paisatge pesquera Zona de protecció de paisatge marítim Zona de protecció de paisatge costaner Zona de protecció de paisatge insular Zona de protecció de paisatge urbà Zona de protecció de paisatge rural Zona de protecció de paisatge natural Zona de protecció de paisatge cultural Zona de protecció de paisatge històric Zona de protecció de paisatge patrimonial Zona de protecció de paisatge científic Zona de protecció de paisatge tècnic Zona de protecció de paisatge sanitari Zona de protecció de paisatge social Zona de protecció de paisatge educatiu Zona de protecció de paisatge esportiu Zona de protecció de paisatge recreatiu Zona de protecció de paisatge turístic Zona de protecció de paisatge comercial Zona de protecció de paisatge industrial Zona de protecció de paisatge agrícola Zona de protecció de paisatge forestal Zona de protecció de paisatge pesquera Zona de protecció de paisatge marítim Zona de protecció de paisatge costaner Zona de protecció de paisatge insular 	<ul style="list-style-type: none"> Línia de línia municipal Línia de línia urbana Línia de línia de planejament urbanístic (NUPIU) Línia de línia de planejament urbanístic (NUPIU) - variant Línia de línia de planejament urbanístic (NUPIU) - variant 2 Línia de línia de planejament urbanístic (NUPIU) - variant 3 Línia de línia de planejament urbanístic (NUPIU) - variant 4 Línia de línia de planejament urbanístic (NUPIU) - variant 5 Línia de línia de planejament urbanístic (NUPIU) - variant 6 Línia de línia de planejament urbanístic (NUPIU) - variant 7 Línia de línia de planejament urbanístic (NUPIU) - variant 8 Línia de línia de planejament urbanístic (NUPIU) - variant 9 Línia de línia de planejament urbanístic (NUPIU) - variant 10 Línia de línia de planejament urbanístic (NUPIU) - variant 11 Línia de línia de planejament urbanístic (NUPIU) - variant 12 Línia de línia de planejament urbanístic (NUPIU) - variant 13 Línia de línia de planejament urbanístic (NUPIU) - variant 14 Línia de línia de planejament urbanístic (NUPIU) - variant 15 Línia de línia de planejament urbanístic (NUPIU) - variant 16 Línia de línia de planejament urbanístic (NUPIU) - variant 17 Línia de línia de planejament urbanístic (NUPIU) - variant 18 Línia de línia de planejament urbanístic (NUPIU) - variant 19 Línia de línia de planejament urbanístic (NUPIU) - variant 20 Línia de línia de planejament urbanístic (NUPIU) - variant 21 Línia de línia de planejament urbanístic (NUPIU) - variant 22 Línia de línia de planejament urbanístic (NUPIU) - variant 23 Línia de línia de planejament urbanístic (NUPIU) - variant 24 Línia de línia de planejament urbanístic (NUPIU) - variant 25 Línia de línia de planejament urbanístic (NUPIU) - variant 26 Línia de línia de planejament urbanístic (NUPIU) - variant 27 Línia de línia de planejament urbanístic (NUPIU) - variant 28 Línia de línia de planejament urbanístic (NUPIU) - variant 29 Línia de línia de planejament urbanístic (NUPIU) - variant 30 Línia de línia de planejament urbanístic (NUPIU) - variant 31 Línia de línia de planejament urbanístic (NUPIU) - variant 32 Línia de línia de planejament urbanístic (NUPIU) - variant 33 Línia de línia de planejament urbanístic (NUPIU) - variant 34 Línia de línia de planejament urbanístic (NUPIU) - variant 35 Línia de línia de planejament urbanístic (NUPIU) - variant 36 Línia de línia de planejament urbanístic (NUPIU) - variant 37 Línia de línia de planejament urbanístic (NUPIU) - variant 38 Línia de línia de planejament urbanístic (NUPIU) - variant 39 Línia de línia de planejament urbanístic (NUPIU) - variant 40 Línia de línia de planejament urbanístic (NUPIU) - variant 41 Línia de línia de planejament urbanístic (NUPIU) - variant 42 Línia de línia de planejament urbanístic (NUPIU) - variant 43 Línia de línia de planejament urbanístic (NUPIU) - variant 44 Línia de línia de planejament urbanístic (NUPIU) - variant 45 Línia de línia de planejament urbanístic (NUPIU) - variant 46 Línia de línia de planejament urbanístic (NUPIU) - variant 47 Línia de línia de planejament urbanístic (NUPIU) - variant 48 Línia de línia de planejament urbanístic (NUPIU) - variant 49 Línia de línia de planejament urbanístic (NUPIU) - variant 50





**Ajuntament
de la Granadella**

La Granadella, 10 de març de 2021

L'alcaldessa

Elena Llauradó Pomar