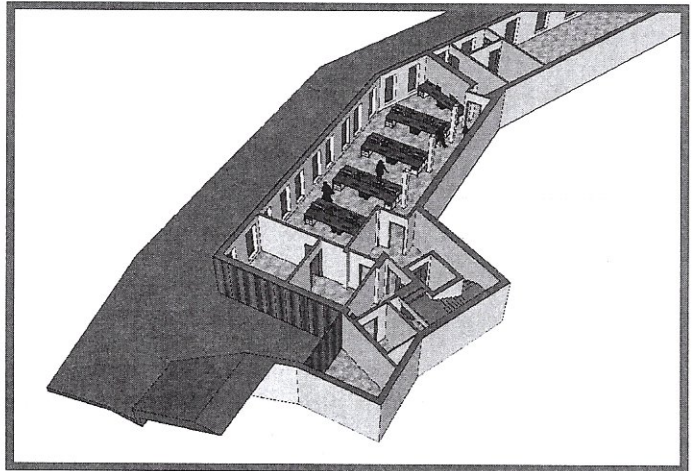
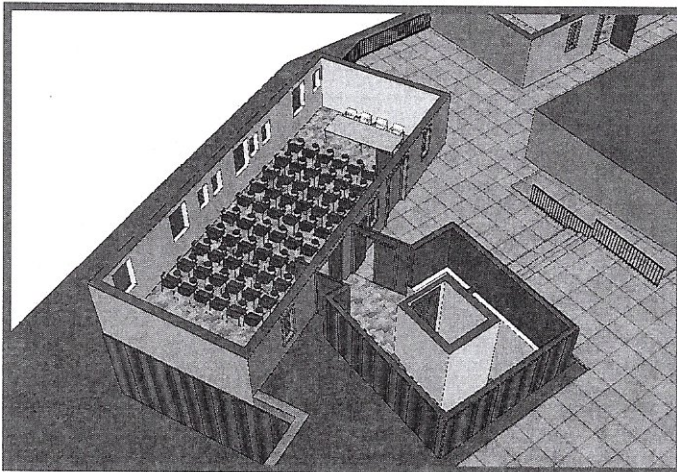


Centre d'Iniciatives Empresariales del Pla de l'Estany

El Niu



CATÀLEG DE SERVEIS

ÍNDEX

1. LOGÍSTICS

1.1. Lloc de treball en espai de <i>coworking</i>	3
1.2. Accés a El Niu	3
1.3. Servei de reprografia	4
1.4. Sala de formació i sala de convencions	4
1.5. Sala de reunions, sala d'espera i espai de <i>vending</i>	4
1.6. Servei de neteja	4
1.7. Servei de manteniment	5

2. EMPRESARIALS

2.1. Servei d'informació sobre subvencions	6
2.2. Suport empresarial	6

3. TECNOLÒGICS

3.1. Equipament <i>plug and work</i> amb connexió <i>wireless</i> a Internet	7
3.2. Utilització dels equipaments de les sales	7

4. DINAMITZACIÓ

4.1. Catàleg d'empreses a la web d'El Niu	8
---	---

CATÀLEG DE SERVEIS DEL CENTRE D'INICIATIVES EMPRESARIALS DEL PLA DE L'ESTANY EL NIU

1. LOGÍSTICS

Són els serveis relacionats amb les infraestructures que El Niu posa a disposició de les empreses usuàries així com els equipaments i els serveis administratius de suport.

1.1. Llocs de treball en espai de *coworking*

El Niu disposa d'un espai de *coworking* de 80,00m² distribuït en 10 llocs de treball, adaptats per facilitar la incorporació i el creixement de les empreses, així com d'instal·lació elèctrica, calefacció i aire condicionat.

Cada lloc de treball està format per un escriptori amb endolls per als aparells necessaris, i un armariet per guardar els documents i altres pertinences.

Els preus públics aprovats per al lloguer d'un espai de treball es basen en el concepte d'escalabilitat, i s'adapten a les fases de la vida de les empreses durant la seva estada a El Niu, que és de quatre anys com a màxim.

Els preus inclouen:

- lloc de treball amb escriptori i armariet
- consum elèctric
- calefacció i aire condicionat
- sala de reunions, sala d'espera i espai de *vending*

Els preus públics aprovats són els següents:

Període	Preu públic
1r semestre	50 € / mes
2n semestres	60 € / mes
3r semestre	70 € / mes
4t semestre	80 € / mes
A partir dels 2 anys	120 € / mes

A l'inici de l'estada l'usuari haurà d'abonar un import de 50€ com a fiança que se li tornarà al final del contracte i un cop s'hagi comprovat que l'estat del mobiliari i de les claus és correcte.

1.2. Accés a El Niu

L'entrada i sortida de l'edifici es fa amb unes targetes que donen accés de 7.30h a 22.00h, de dilluns a diumenge, al personal de les empreses situades a El Niu.

Cada empresa és responsable de les seves targetes i del seu ús correcte. En cas d'incidència o pèrdua d'alguna de les targetes, cal que es posi en contacte al més aviat possible amb el Consell Comarcal.

1.3. Servei de reprografia

Totes les empreses ubicades a El Niu disposen d'un codi personalitzat per utilitzar l'equipament de reprografia:

Servei	Preu públic
Impressora A4/A3 làser negre	0.05 € / còpia
Impressora A4 làser color	0.15 € / còpia
Impressora A3 tinta color	0.15 € / còpia
Escàner A4 i A3	Gratuït

El servei de reprografia es factura juntament amb el lloguer del lloc de treball en el rebut mensual.

1.4. Sala de formació i sala de convencions

La sala de formació, de 70,50 m², situada a la planta pis de l'edifici, està totalment equipada per a la realització de cursos i activitats de formació.

La sala de convencions està situada en un edifici annex a El Niu. Té una capacitat aproximada de 30 persones i està totalment equipada per al seu ús.

Les dues sales poden ser utilitzades tant per les empreses establertes a El Niu com per empreses externes. Cal que consultin la disponibilitat de les sales i fer-ne una reserva prèvia. L'ús d'aquestes sales suposa un cost addicional.

1.5. Sala de reunions, sala d'espera

Totes les empreses d'El Niu podran utilitzar lliurement la sala de reunions, per petites trobades amb els clients o per realitzar trucades privades, la qual té una superfície de 12,50m², i està situada a la planta baixa del mateix edifici, amb la sala d'espera, de 10.50 m².

1.6. Servei de neteja

El Consell Comarcal del Pla de l'Estany té contractat el servei de neteja general d'El Niu. Un cop per setmana es treu la pols i es buiden les papereres dels llocs de treball i s'escombra i es frega el terra. Periòdicament es neteja a fons l'espai de *coworking* (vidres, portes,...)

1.7. Servei de manteniment

El Consell Comarcal del Pla de l'Estany disposa d'un servei que s'encarrega del manteniment d'El Niu i de les reparacions que sorgeixin.

Qualsevol incidència en relació al manteniment d'El Niu s'haurà de comunicar al Consell Comarcal per tal que es pugui trametre la informació al servei de manteniment.

2. EMPRESARIALS

2.1 Servei d'informació sobre subvencions

A través del Consorci de Vivers, les empreses que s'instal·len a El Niu tenen al seu abast la informació sobre diverses línies de subvenció que els poden resultar interessants, en l'àmbit autonòmic, estatal i europeu.

2.2 Suport empresarial

Per tal de donar suport als emprenedors en el món dels negocis, els usuaris d'El Niu poden disposar d'un mentor. Considerem aquesta figura l'empresari normalment jubilat, que aposta per dedicar el seu temps desinteressadament a una persona emprenedora. Sovint, els joves emprenedors el que realment necessiten és el suport personal d'aquells que tenen l'experiència en un àmbit determinat i decideixen aportar-hi fonamentalment la seva experiència personal i el seu temps. Estem parlant d'ajudes orientades a redactar un pla d'empresa guiar en la recerca de relacions, clients i recursos, etc.

3. TECNOLÒGICS

Són els serveis i equipaments relacionats amb les tecnologies de la informació i la comunicació que El Niu ofereix a les empreses que s'hi instal·len.

3.1 Equipament *plug and work* (endollar i treballar) amb connexió *wireless* a Internet

El Niu ofereix una infraestructura tecnològica adaptable i esgraonable que permet que qualsevol empresa, amb la seva pròpia maquinària i el seu propi programari, pugui instal·lar-se a El Niu i ser operativa de manera immediata.

El disseny tecnològic s'ha muntat sobre un sistema que suposa un avantatge per a les empreses, ja que els disminueix la inversió inicial i el temps d'inici de l'activitat.

Cada espai de treball disposarà d'endolls suficients per a la realització de l'activitat així com connexió *wireless* a Internet.

3.2 Utilització dels equipaments de les sales

Les sales estan totalment equipades tecnològicament per al seu ús. Els equips es lloguen conjuntament amb la sala.

Si és la primera vegada que es fa ús d'un equip, el personal del Consell Comarcal us en mostrarà el funcionament perquè en pugueu realitzar vosaltres mateixos la instal·lació, i utilitzar-lo després de manera autònoma.

L'empresa sol·licitant és responsable de fer-ne un ús correcte i, un cop finalitzada l'activitat, caldrà deixar els equips en les mateixes condicions en què s'han trobat.

4. DINAMITZACIÓ

4.1 Catàleg d'empreses a la web d'El Niu

El Consell Comarcal del Pla de l'Estany posa a la pàgina web d'El Niu una breu informació de les empreses establertes en el centre per tal de donar-les a conèixer. Anualment es fa una inserció de promoció de les empreses en el butlletí del Consell Comarcal del Pla de l'Estany, que s'edita trimestralment.