

Pla d'acció

Cursos 25/26- 26/27

Pla Local d'Educació
Polinyà

Juliol de 2025



Diputació
Barcelona

Àrea d'Educació



Ajuntament
de Polinyà

Pla d'acció

Pla Local d'Educació de Polinyà

El pla d'acció és un instrument de planificació estratègica de l'acció educativa del municipi que concreta les competències educatives locals i incorpora els principis i valors de la Pla Local d'Educació. Defineix línies estratègiques, objectius i programes implementats en biennis.

El Pla d'acció del Pla Local d'Educació de Polinyà 25/26-26/27

El pla d'acció és una proposta de caràcter biennal que es desenvolupa durant els cursos 25/26-26/27. L'execució en períodes biennals afavoreix el seguiment, l'adaptació i desenvolupament del pla de forma adaptada als canvis i les necessitats emergents. La major part dels programes es desenvolupen per cursos, adaptades als calendaris escolars.



4 Dimensions de treball

1. Recursos educatius
2. Dinàmiques educatives
3. Pla Local d'Educació
4. Organització i governança



El Pla d'acció impulsa un total de 78 programes

- 49** Programes de continuïtat
- 12** Programes de millora
- 2** Programes nous

Línies estratègiques

Pla Local d'Educació de Polinyà

- **Garantir l'equitat educativa al llarg de totes les etapes**

Assegurar que tots els infants, adolescents i joves del municipi accedeixin en igualtat de condicions als serveis i oportunitats educatives, amb especial atenció a les situacions de vulnerabilitat social, econòmica o cultural.

- **Acompanyar els itineraris educatius i vitals de forma personalitzada i integral**

Reforçar els mecanismes d'orientació i acompanyament a infants, joves i famílies al llarg del seu recorregut educatiu, especialment en les transicions i davant situacions de risc.

- **Consolidar una xarxa educativa coordinada i transversal**

Impulsar una cultura de treball compartit entre els diferents agents educatius i socials, amb espais de governança estables i eines comunes per a la presa de decisions i l'acció educativa.

- **Promoure entorns i serveis educatius de qualitat i centrats en el benestar**

Garantir que els espais, serveis i activitats educatives del municipi responguin als criteris de qualitat pedagògica, sostenibilitat, accessibilitat i benestar de l'infant.

- **Millorar l'accés a la informació educativa i la comunicació amb la ciutadania**

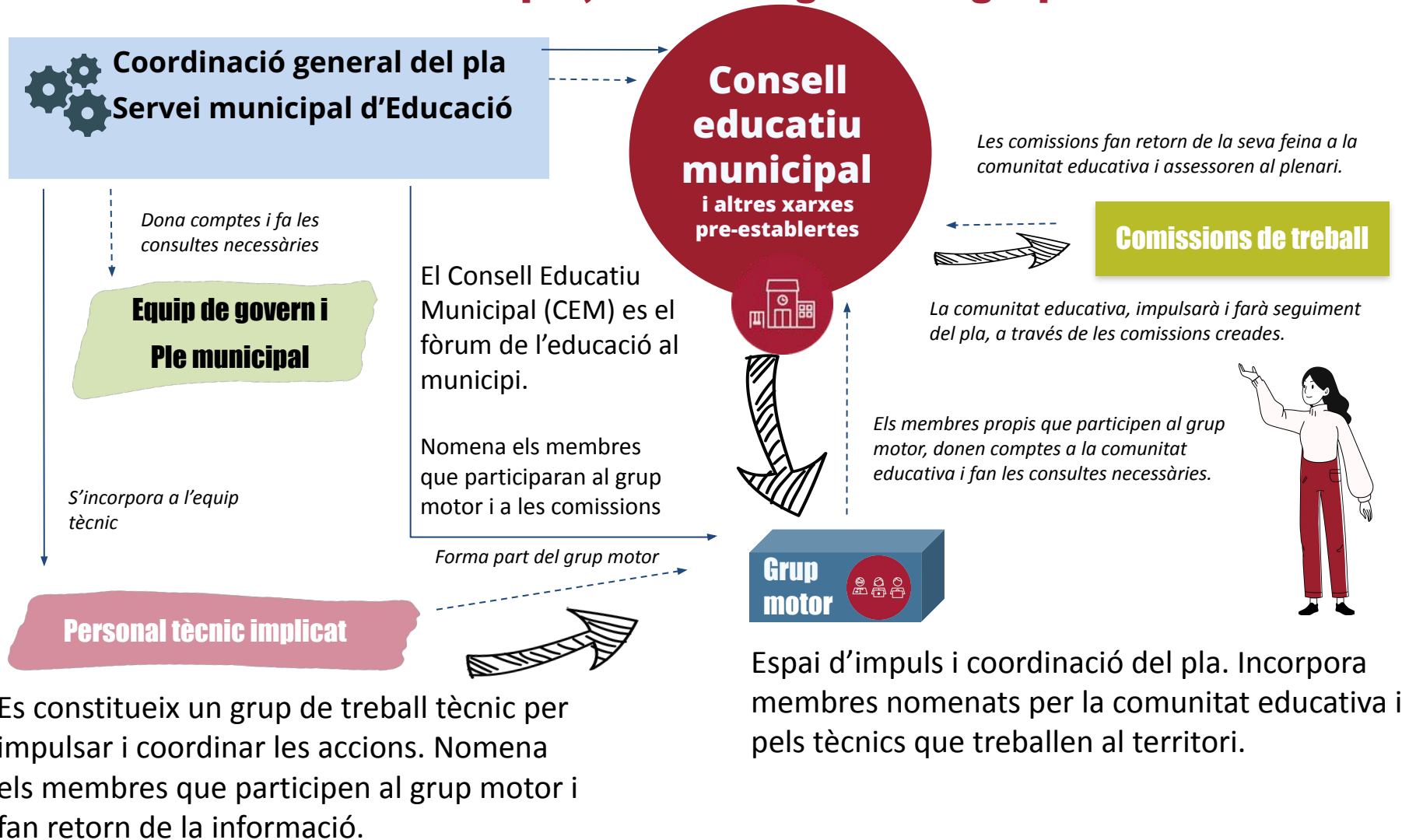
Facilitar canals clars, accessibles i centralitzats per informar la població sobre l'oferta i els serveis educatius del municipi, garantint l'accessibilitat digital i presencial.

- **Fer de Polinyà una comunitat educadora activa i cohesionada**

Reforçar el paper educatiu de la comunitat, afavorint la implicació de les famílies, entitats i ciutadania en l'educació, i articulant una oferta educativa i cultural compartida i inclusiva.

Governança del pla

Consell Educatiu Municipal, acció de govern i grup motor



-----> *Funció d'assessorament, suport i rendiment de comptes.
—————> Participació activa a espais de treball.

Estratègia comunicativa del Pla d'Acció



Inici de curs

- Comunicació dels programes i accions que es posaran en marxa, o es continuaran executant, en el marc del pla.
- Comunicació de la resposta donada a les necessitats i propostes plantejades per la comunitat educativa i recollits en els processos participatius.

Trimestalment

Notícia als espais de comunicació educatius sobre les accions i programes més destacables.

Final de curs

Comunicació dels principals resultats/impactes del Pla d'acció.



Seguiment i avaluació Rendiment de comptes

Gestió i avaluació contínua del pla

- El pla es gestiona de forma coordinada a través d'un gestor de projecte, compartit entre els/les responsables dels programes i accions.
- Cada programa o acció té la seva fitxa de programació, responsables, seguiment i avaluació.

Revisió i seguiment trimestral

- S'actualitza el seguiment dels programes i accions al Gestor del pla, per garantir una correcta execució i avaluació contínua del procés.
- Es garanteix la reflexió i millora contínua.
- Es recullen aportacions per millorar els processos.

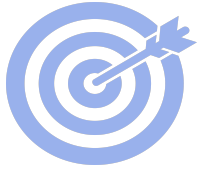
Rendiment de comptes i actualització anual

- Informe anual. Rendiment de comptes a la comunitat educativa, Equip de Govern i Ple Municipal.
- Es revisen els principals resultats/impactes. Es poden incorporar noves propostes i actualitzar les existents.
- S'actualitza el pla.

Dimensió 1



Recursos educatius



Objectius del Pla Local d'Educació Polinyà

Dimensió 1 Recursos educatius

1. Millorar el manteniment i l'adequació dels centres i espais educatius del municipi

Impulsar la transformació integral dels espais escolars mitjançant la incorporació de criteris pedagògics i de confort climàtic, adaptant les actuacions a les particularitats de cada centre, i reforçant la funció educativa, inclusiva i saludable.

2. Reforçar el diàleg amb les administracions supramunicipals per garantir un bon servei

Fomentar la comunicació i col·laboració amb la Generalitat i altres administracions competents, amb l'objectiu d'obtenir els recursos necessaris per dur a terme les adequacions i el manteniment adequat dels centres educatius de Polinyà, assegurant així la qualitat i la seguretat dels espais educatius per a tots els estudiants.



Eix 1.1. Escoles i centres educatius

Manteniment i vigilància de centres públics

Nom programa/acció	Descripció i justificació	Tipologia de l'acció
Adaptació dels espais exteriors a criteris educatius i de confort climàtic	Impuls i coordinació per adequar els espais exteriors dels centres de Polinyà, que es mostren com a poc adequats per fer front a climes adversos i mostren certa deficiència en constituir-se com espais d'aprenentatge i d'inclusió.	Millora
Programa de manteniment i millores dels centres educatius públics	Seguir garantint el manteniment, la neteja i la conservació dels centres educatius municipals mitjançant la coordinació entre àrees per gestionar incidències. També es gestionen subministraments bàsics i serveis de comunicació, amb control de despeses. A més, es disposa de servei de seguretat amb sistemes d'alarma i servei de consergeria de gestió directa a les escoles bressol i centres de primària del municipi.	Continuïtat

Obres i reposició d'elements a escoles municipals

Nom programa/acció	Descripció i justificació	Tipologia de l'acció
Obres i reposició d'elements a escoles municipals	Gestió directa als centres de titularitat municipal. Continuar establint coordinació i es vehiculen les peticions i necessitats al Departament d'Educació en relació a les seves competències, obres i reposició d'elements als centres.	Continuïtat

Serveis i usos fora d'horari lectiu dels centres públics

Nom programa/acció	Descripció i justificació	Tipologia de l'acció
Gestió de l'ús social dels equipaments educatius	Mantenir la gestió de la cessió d'espais i material municipal perquè tant els centres com les entitats en puguin fer ús.	Continuïtat



Eix 1.2. Equipaments socioeducatius

Nom programa/acció	Descripció i justificació	Tipologia de l'acció
Activitats educatives i de lleure als equipaments municipals	Seguir apostant per les activitats educatives, lúdiques i de lleure als diferents equipaments municipals, com són l'Espai Jove, el Centre cívic, els espais esportius i aquàtics, etc.	Continuïtat

Dimensió 2



Dinàmiques educatives



Objectius del Pla Local d'Educació Polinyà

Dimensió 2 Dinàmiques educatives i socials

1. Enfortir la coordinació i la planificació educativa local

Promoure mecanismes de planificació, seguiment i gestió educativa en l'àmbit municipal, millorant la transversalitat i cooperació entre la comunitat educativa, les famílies i l'administració, per tal de superar la fragmentació detectada en la gestió municipal, millorar la coherència entre serveis, i optimitzar la distribució d'alumnat. Paral·lelament, treballar cap a la creació d'eines integrades a escala municipal que ofereixin un recull de les metodologies exitoses i bones pràctiques.

2. Garantir la igualtat d'oportunitats educatives al municipi

Promoure un sistema educatiu inclusiu i equitatiu que asseguri l'accés i la continuïtat escolar de tot l'alumnat, especialment d'aquells en situació de major vulnerabilitat, seguint la lògica de transversalitat i integració manifestada en el primer objectiu. Reforçar les mesures actuals de lluita contra situacions de segregació i alta concentració d'alumnat vulnerable.

3. Impulsar entorns educatius de qualitat i adaptats

Millorar els espais, serveis i activitats educatives complementàries – menjador, acollida, activitats extraescolars, patis oberts – amb una perspectiva centrada en la inclusió, l'accessibilitat i la centralització de l'oferta. En aquest sentit, centrar-se especialment en un replantejament de l'oferta extraescolar per fer-la més accessible per a tothom i constituir un catàleg centralitzat.

4. Reforçar els circuits d'orientació i acompanyament educatiu



Eix 2.1 Dinàmiques d'escolarització

Planificació educativa, oferta, processos de preinscripció, matrícula i escolarització a l'ensenyament reglat. OME

Nom programa/acció	Descripció i justificació	Tipologia de l'acció
Garantir el dret a l'escolarització. Comissió de garanties d'admissió.	Mantenir la participació a la Comissió de Garanties d'Admissió (CGA) per garantir el dret a l'escolarització obligatòria, l'adequada distribució de l'alumnat amb NESE i fer-ne el seguiment.	Continuïtat
Suport a la matriculació a famílies nouvingudes	Continuar apostant pel suport a les famílies nouvingudes en la tramitació de la matrícula fora de termini.	Continuïtat
Suport a la matrícula viva	Seguir col·laborant amb Inspecció Educativa per activar la matrícula viva. Es reben i gestionen directament des de l'Ajuntament, donat que no es compta amb una Oficina Municipal d'Escolarització.	Continuïtat

Planificació educativa a escoles municipals, oferta, preinscripció, matrícula i preus públics

Nom programa/acció	Descripció i justificació	Tipologia de l'acció
Matriculació Primer Cicle d'Educació Infantil	Seguir organitzant i gestionant el procés de preinscripció, matrícula i matrícula viva a les escoles bressol municipals.	Continuïtat
Programa de Primer Cicle d'Educació Infantil	Continuar apostant per la tarificació social en 9 trams i possibilitat d'escolarització a mitja jornada a la Llar d'Infants Badabadoc i l'Escola Bressol Ginestà.	Continuïtat



Eix 2.1 Dinàmiques d'escolarització

Orientació i acompanyament a la trajectòria educativa i abandonament escolar prematur

Nom programa/acció	Descripció i justificació	Tipologia de l'acció
Formalitzar un nou Pla d'Absentisme	Actualment, no hi ha un pla d'absentisme actualitzat i vigent, el treball es fa de forma individual en cada centre. La creació d'un Pla d'Absentisme municipal, permet dotar als agents educatius d'un instrument homogeni, clar i consensuat entre la comunitat educativa per prevenir, detectar i actuar davant de situacions d'absentisme escolar.	Nova
Col.laboració en la vigilància de l'escolaritat obligatoria	Seguir impulsant el seguiment de casos d'absentisme i vulnerabilitat social a través de comissions tècniques als centres educatius, amb participació municipal i educativa.	Continuïtat
Creació d'un circuit únic a l'hora d'atendre i orientar a la ciutadania.	El sistema d'acompanyament i seguiment de l'alumnat amb necessitats específiques és informal. Es proposa crear un sistema únic i consensuat per abordar aquesta temàtica, l'objectiu és treballar cap a la transversalització dels servicis. Es treballarà a través del Grup Motor de la Xarxa de Referents per l'Orientació (XAROP).	Millora
Orientació estudis postobligatoris. Programa d'Acció Educativa.	Mantenir l'orientació en els estudis postobligatoris a joves, a través de l'accés gratuït al portal unportal.net i del servei d'acompanyament personalitzat del Punt Jove. Orientació educativa i laboral a joves i famílies, de manera coordinada entre diversos serveis municipals.	Continuïtat
Programa de Noves Oportunitats Educatives	Seguir oferint una alternativa formativa a alumnes de 3r i 4t d'ESO de l'INS Polinyà en risc de desconnexió escolar, mitjançant tallers pràctics i de creixement personal en un entorn municipal.	Continuïtat



Eix 2.1 Dinàmiques d'escolarització

Orientació i acompanyament a la trajectòria educativa i abandonament escolar prematur

Nom programa/acció	Descripció i justificació	Tipologia de l'acció
Programa de participació a campus universitari.	Seguir oferint l'oportunitat a alumnes de 3r d'ESO de l'INS Polinyà en situació de vulnerabilitat social de participar en un campus d'estiu universitari per fomentar la continuïtat educativa.	Continuïtat
Promoció Econòmica i Orientació Laboral (POL)	Continuar amb els serveis d'orientació, formació i suport a la inserció laboral, amb especial atenció a la població jove i a la transició entre estudis i feina.	Continuïtat

Direcció i gestió d'escoles municipals

Nom programa/acció	Descripció i justificació	Tipologia de l'acció
Centre de formació d'adults	Continuar la gestió directa del centre de formació d'adults, amb una oferta formativa variada i seguiment conjunt per part de l'equip municipal i docent.	Continuïtat
Escoles bressol municipal	Seguir prestant la direcció i gestió Escola Bressol Municipals	Continuïtat



Eix 2.2 Educació comunitària

Activitats escolars complementàries i catàleg d'activitats educatives

Nom programa/acció	Descripció i justificació	Tipologia de l'acció
Programa d'activitats complementàries als centres docents	Continuar apostant per activitats com ara un projecte col·lectiu de dansa popular o un concurs de dibuix a infantil i primària.	Continuïtat

Servei comunitari, suport als treballs de recerca i als crèdits de síntesi

Nom programa/acció	Descripció i justificació	Tipologia de l'acció
Acte de reconeixement als treballs de recerca	Mantenir l'acte públic per reconèixer els millors treballs de recerca de 2n de Batxillerat de diversos municipis del territori.	Continuïtat
Programa de servei comunitari ESO.	Seguir organitzant el servei comunitari de 4t d'ESO en serveis municipals, coordinant les propostes amb els instituts i les àrees implicades.	Continuïtat



Eix 2.2 Educació comunitària

Serveis escolars: menjador, acollides, programa de reciclatge, etc.

Nom programa/acció	Descripció i justificació	Tipologia de l'acció
Millores en la sonoritat, l'espai i la responsabilitat del servei de menjador	Impuls i treball per millorar la situació dels serveis de menjador, en què la situació difereix en funció del centre. L'Escola Roser Capdevila reivindica un espai de menjador més gran; l'Escola de la Vila, millorar la sonoritat i la responsabilitat del servei; mentre que a l'Institut Polinyà es demana disposar-ne d'un.	Millora
Serveis complementaris al Primer Cicle d'Educació Infantil	S'ofereixen serveis complementaris com menjador, acollida, monitoratge i vetlladora a les llars d'infants municipals, amb gestió externalitzada.	Continuïtat
Acollida a les escoles	S'ofereix servei d'acollida al matí i durant les jornades intensives a l'Escola Roser Capdevila i a l'Escola de la Vila.	Continuïtat
Socialització de llibres	Continuar promovent la socialització de llibres i participació en campanyes de reciclatge a l'Escola Roser Capdevila..	Continuïtat



Eix 2.2 Educació comunitària

Activitats extraescolars dels centres educatius

Nom programa/acció	Descripció i justificació	Tipologia de l'acció
Generar una via centralitzada d'informació de l'oferta i inscripció de serveis extraescolars	La informació es troba fragmentada, i l'oferta d'extraescolars pot solapar-se entre aquella oferta per les entitats i les AFAs.	Millora
Activitats extraescolars	Mantenir l'oferta d'activitats extraescolars ofertades per les AFA, les entitats esportives i les acadèmies.	Continuïtat
Activitats extraescolars adaptades	Seguir amb el disseny de programes d'accions formatives i activitats adaptades a les necessitats i característiques de les diferents etapes educatives-evolutives.	Continuïtat

Equitat en l'accés a l'educació a temps complet a l'àmbit escolar: ajuts, accés al transport

Nom programa/acció	Descripció i justificació	Tipologia de l'acció
Racionalitzar la configuració de les beques	Estructurar la configuració de les beques, vinculat no només a les d'impuls municipal sinó també en concordança amb els ajuts que ofereixen la resta d'administracions.	Millora
Beques d'oportunitat	Seguir oferint beques d'oportunitat per facilitar l'accés equitatiu a activitats extraescolars i casals, amb suport a les entitats per reduir les quotes familiars, així com beques per cobrir els materials escolars bàsics i garantir la igualtat d'oportunitats.	Continuïtat
Ajudes econòmiques per a l'escolarització i serveis complementaris	Continuar atorgant ajuts municipals a través de Serveis Socials per garantir l'accés al menjador i a altres serveis educatius complementaris.	Continuïtat



Eix 2.2 Educació comunitària

Casals d'estiu i de vacances

Nom programa/acció	Descripció i justificació	Tipologia de l'acció
Casals de vacances a les escoles bressol	Seguir oferint casals de vacances a les EBM, amb condicions mínimes de participació; el casal d'estiu s'organitza a cada escola bressol i els de Nadal i Setmana Santa a l'EBM Ginestà.	Continuïtat
Casal d'estiu	Continuar organitzant el casal d'estiu municipal amb activitats de lleure i convivència per a joves, amb continguts educatius i recreatius.	Continuïtat

Impuls i promoció del lleure educatiu

Nom programa/acció	Descripció i justificació	Tipologia de l'acció
Tallers i activitats de lleure de l'Espai Jove	Mantenir la programació de tallers i activitats de lleure educatiu adreçades a adolescents i joves des de l'Espai Jove.	Continuïtat

Activitats educatives patis oberts

Nom programa/acció	Descripció i justificació	Tipologia de l'acció
Reactivar patis oberts	Reactivar el programa per obrir els patis escolars a l'ús social fora de l'horari lectiu	Nova



Serveis socioeducatius

Eix 2.2 Educació comunitària

Nom programa/acció	Descripció i justificació	Tipologia de l'acció
Centre Obert Aula de tarda per a infants en l'etapa d'educació primària	Seguir prestant el servei de suport socioeducatiu adreçat a infants en l'etapa d'educació primària portat per monitors de lleure	Continuïtat
Centre Obert Àgora per a joves en l'etapa d'educació secundària	Seguir oferint suport socioeducatiu a joves de secundària amb activitats i acompanyament personalitzat en horari de tarda.	Continuïtat
Servei psicològic a la infància i adolescència	Mantenir l'atenció psicològica especialitzada per a infants i adolescents amb dificultats emocionals o de conducta.	Continuïtat
Comissions Socials de centres	Mantenir la participació als espais de coordinació amb els centres educatius per detectar i abordar situacions de vulnerabilitat social i educativa.	Continuïtat
Medi Obert	Continuar amb el servei d'intervenció socioeducativa al municipi adreçat a joves en entorns informals i comunitaris.	Continuïtat

Serveis socioeducatius. Activitats socioeducatives de la biblioteca municipal.

Nom programa/acció	Descripció i justificació	Tipologia de l'acció
Activitats educatives a la Biblioteca municipal Neus Català	Continuar amb l'oferta d'activitats culturals i educatives pròpies d'una biblioteca, adreçades a infants, joves i famílies, a més d'una programació estable d'activitats educatives i de lleure des de la Biblioteca i altres equipaments municipals, recollida a l'agenda i butlletins municipals.	Continuïtat



Eix 2.2 Educació comunitària

2.2.4 Educació i criança dels fills i filles

Nom programa/acció	Descripció i justificació	Tipologia de l'acció
Suport a les AFA	Seguir oferint suport municipal a les AFAs dels centres educatius per a l'organització d'activitats i actes, fomentant la seva participació en espais com el CEM.	Continuïtat
Programa Formació a famílies	Continuar la programació trimestral d'activitats formatives per a famílies, coordinada amb AFAs, centres educatius i serveis municipals.	Continuïtat
Atenció a la ciutadania en matèria educativa	Seguir oferint informació i orientació sobre l'oferta educativa local i els tràmits associats.	Continuïtat



Eix 2.2 Educació comunitària

Educació de persones adultes

Nom programa/acció	Descripció i justificació	Tipologia de l'acció
Abordar l'elaboració del projecte educatiu de centre.	Elaborar el projecte educatiu de centre, valorant les necessitats i projecció de futur de l'escola d'adults.	Nova
Programa de Formació de Persones Adultes	Seguir amb el programa de formació de persones adultes amb la finalitat de respondre a les necessitats i demandes formatives de l'entorn, facilitant l'aprenentatge al llarg de la vida.	Continuïtat
Orientació als centres d'adults	Mantenir el servei coordinat d'orientació educativa i laboral adreçat a persones adultes, impulsat conjuntament amb la professora d'adults	Continuïtat
Promoció Econòmica i Orientació Laboral (POL): Borsa de treball, Club de la feina i Formació per a l'ocupació	Continuar el servei de Promoció Econòmica i Orientació Laboral (POL): : Borsa de treball, Club de la feina i Formació per a l'ocupació. Cursos professionalitzadors que s'ofereixen en funció de l'oferta disponible i es dissenyen en funció de la demanda existent.	Continuïtat
Educació de persones adultes.	Seguir oferint cursos per a persones nouvingudes al municipi. Hi ha una oferta d'activitats culturals, com teatre per a adults, impulsat per entitats locals, i activitats de lectura a la Biblioteca.	Continuïtat
Equitat a l'accés al CFA El Roure.	Continuar aplicant criteris d'equitat en l'accés, amb matrícula viva i proves de nivell segons la disponibilitat de places, i ofereix descomptes i gratuïtats segons l'ordenança fiscal per facilitar l'accés als seus cursos.	Continuïtat

Dimensió 3



Pla Local d'Educació



Objectius del Pla Local d'Educació Polinyà

Dimensió 3 Pla Local d'Educació

1. Promoure el benestar integral i la salut comunitària dels infants, adolescents i joves

Consolidar un entorn educador que fomenti el benestar físic, emocional i social dels infants i adolescents, promovent hàbits de vida saludables, l'educació emocional, la prevenció de conductes de risc i la pràctica esportiva com a eines de protecció i desenvolupament personal i col·lectiu.

2. Impulsar la participació activa i inclusiva de la comunitat

Afavorir la implicació de joves, famílies, entitats esportives i culturals en la dinamització de la vida comunitària i en l'organització d'activitats socials, culturals i esportives, per reforçar la cohesió social, la perspectiva de gènere i la igualtat d'oportunitats a totes les franges d'edat.

3. Consolidar la xarxa local de recursos i oportunitats educatives compartides

Enfortir la col·laboració entre agents educatius, serveis municipals, centres educatius i entitats del territori per articular una oferta coordinada i accessible de formacions, activitats i suports que contribueixin a prevenir situacions de vulnerabilitat, potenciar les capacitats dels infants i joves i millorar la qualitat de vida de la ciutadania.



Eix 3.1 Accés a la informació, la comunicació i el coneixement

Accés a la informació, la comunicació, i el coneixement.

Nom programa/acció	Descripció i justificació	Tipologia de l'acció
Programa comunicatiu de l'acció educativa i la informació tant municipal com de la comunitat educativa	Seguir oferint informació i comunicació dels serveis i recursos, novetats, agenda, etc. de l'àmbit socioeducatiu del municipi i de la comunitat educativa.	Continuïtat



Eix 3 Promoció de la salut

Promoció de la salut. Benestar emocional, educació afectiva i sexual, prevenció d'addiccions, suport a entorns i estils de vida saludable.

Nom programa/acció	Descripció i justificació	Tipologia de l'acció
Projecte Programa Salut i Escola	Seguir oferint informació i sensibilització sobre riscos associats al consum de drogues i addiccions per fer reflexionar sobre les conductes i què condueix a elles.	Continuïtat
Sensibilització de les problemàtiques amb famílies	Mantenir l'aposta per la sensibilització a famílies respecte el risc amb els joves i joves i les addiccions.	Continuïtat
Promoció hàbits esportius i alimentaris	Continuar organitzant tallers i xerrades per promoure un estil de vida actiu i una alimentació equilibrada entre infants i joves.	Continuïtat
Assessoria i acompanyament en salut mental, sexualitat, ocupació i formació	Seguir oferint assessorament i suport a joves en temes de salut, ocupació i formació, en coordinació amb serveis municipals i comarcals. El professional que s'hi dedica és l'Orientador del Punt d'informació i Educadors socials de l'Espai jove	Continuïtat
Programa d'activitats complementàries en els centres docents. Guia PAIDEA	Mantenir la programació d'activitats transversals als centres educatius per treballar aspectes com el benestar, la convivència, la salut i el patrimoni, així com activitats didàctiques complementàries en horari lectiu mitjançant recursos de la DIBA, el Consell Comarcal del Vallès Occidental i els serveis municipals.	Continuïtat



Eix 3.3 Inclusió i cohesió social

Nom programa/acció	Descripció i justificació	Tipologia de l'acció
Igualtat i esport	Continuar facilitant i promocionant la pràctica esportiva de la dona a totes les franges d'edat i des de qualsevol activitat.	Continuïtat
Esport i gènere i altres	Seguir oferint xerrades i tallers a joves i entitats esportives per promoure la consciència i el respecte des de la perspectiva de gènere.	Continuïtat
Programes d'acollida lingüística i participació comunitària	Mantenir els programes que faciliten l'aprenentatge de la llengua i la vinculació social de les persones nouvingudes, promovent la seva participació activa en la vida comunitària	Continuïtat
Atenció a la diversitat funcional i salut mental	Seguir apostant per accions i suports orientats a garantir la inclusió plena de les persones amb diversitat funcional o problemes de salut mental	Continuïtat
Projecte Pictogrames de retolació accessible	Seguir impulsant la iniciativa que utilitza pictogrames per senyalitzar espais i serveis del municipi, amb l'objectiu de millorar l'accessibilitat cognitiva i afavorir la comprensió per a tothom	Continuïtat



Eix 3 Pla Local d'Educació

Identitat local i sentiment de pertinença i 3.6 Associacionisme i accés a la cultura i lleure comunitari

Nom programa/acció	Descripció i justificació	Tipologia de l'acció
Suport al teixit associatiu esportiu	Seguir oferint suport a les entitats esportives en forma de subvencions, cessió d'espais i col·laboració en l'organització d'activitats.	Continuïtat
Programació esportiva	Continuar organitzant actes esportius municipals com la cursa popular i la festa de l'esport.	Continuïtat
Programació cultural	Seguir amb l'impuls de la programació d'actes del calendari festiu com Reis, Carnestoltes, Sant Jordi o les Festes Majors.	Continuïtat
Suport al teixit associatiu cultural	Seguir oferint suport a les entitats culturals mitjançant subvencions, cessió d'espais i col·laboració en activitats.	Continuïtat
Servei comunitari	Seguir apostant perquè l'alumnat de 4t d'ESO del municipi col·labori en l'organització d'actes esportius municipals com la Cursa Popular, dins el servei comunitari.	Continuïtat

Dimensió 4

Organització i governança





Objectius del Pla Local d'Educació Polinyà

Dimensió 4 Organització i governança

1. Reforçar la governança educativa local a través d'espais de participació més actius i significatius

Revitalitzar els òrgans de participació existents (tals com els consells educatius, el municipal o d'infants i joves) promovent una participació més activa, així com fomentant dinàmiques més deliberatives i dotant als consells d'una major capacitat d'incidència i de protagonisme real dins de la comunitat educativa.

2. Impulsar una metodologia de treball dins de l'Ajuntament basada en criteris de transversalitat i d'integració

Superar la fragmentació i la verticalitat actual en què operen la majoria de serveis de l'Ajuntament, a través de promoure el treball interdepartamental i, en general, una governança més col·laborativa i integrada. L'habilitació d'espais de coordinació entre serveis per compartir informació, traçar estratègies conjuntes i actuar de manera coherent entre àrees, és clau per adoptar una mirada transversal que permeti millorar l'eficiència institucional i garantir una atenció més integral i coordinada a les necessitats de la ciutadania.

3. Enfortir la col·laboració interadministrativa i territorial per millorar la planificació i l'equitat educativa

Potenciar la participació activa de Polinyà en xarxes i espais de coordinació amb altres municipis i organismes supramunicipals, tot afavorint la creació de sinergies, l'intercanvi de bones pràctiques i la captació de recursos. Alhora, es vol reforçar el vincle amb els serveis territorials i altres administracions per incidir en la planificació i oferta educativa global.

Eix 4.2 Espais de governança educativa

Consell escolar municipal

Nom programa/acció	Descripció i justificació	Tipologia de l'acció
Creació de dinàmiques, espais de debat i implicació activa	Reforçar el valor simbòlic i estratègic del Consell com espai de trobada, escolta i proposta dins de la Comunitat educativa local, per tal de fomentar la participació dels agents educatius i de les famílies en aquest òrgan.	Millora

Consells escolars de centre

Nom programa/acció	Descripció i justificació	Tipologia de l'acció
Millorar la participació dels consells escolars de centre	Idear i fomentar accions enfocades a augmentar la participació de les famílies per revertir la tendència de ser un espai més informatiu que participatiu.	Millora

Participació d'infants, adolescents i joves en els Consells d'infants i adolescents

Nom programa/acció	Descripció i justificació	Tipologia de l'acció
Fomentar una dinamització externa del Consell d'Infants per millorar-se el funcionament i reforçar el paper i aportacions dels infants	En el cas dels Consells d'Infants, caldria incorporar una dinamització més especialitzada en participació infantil. Es proposa ampliar la franja d'edat per incloure també als grups adolescents, així com reforçar el protagonisme dels infants.	Millora
Impuls Consell d'Adolescents i Joves	Assolir una posada en marxa i una dinàmica estable d'implicació transversal.	Millora

Eix 4.3 Transversalitat en xarxa

Treball local en xarxa i Treball transversal entre àrees o departaments municipals

Nom programa/acció	Descripció i justificació	Tipologia de l'acció
Promoció de la transversalitat entre departaments - Xarxa XAROP	Treballar la creació d'espais de coordinació tècnica periòdics tant a nivell d'àrea com de conjunt de l'Ajuntament. Apostar per la consolidació i centralitat de la xarxa XAROP com un instrument de canvi i impuls de noves maneres de treballar, més imbricades, transversal i col·laboratives.	Millora
Xarxes de centre	Mantenir la participació a la xarxa d'escoles bressols i CFA	Continuïtat

Transversalitat entre administracions

Nom programa/acció	Descripció i justificació	Tipologia de l'acció
Impulsar una xarxa de treball i intercanvi tècnic entre municipis propers	Es vol impulsar i formalitzar una xarxa de treball i intercanvi tècnic entre municipis propers, per compartir reptes i bones pràctiques. Concretament, es vol aprofundir la col·laboració amb els municipis de Sentmenat, Castellar i Palau Solità i Plegamans, amb l'objectiu de col·laborar amb la sol·licitud de recursos, promoure projectes compartida i reforçar la coordinació territorial.	Millora
Augmentar i fer més eficaç la coordinació amb el Departament d'Educació i Formació Professional	Reforçar la coordinació amb els serveis territorials del Departament d'Educació de la Generalitat es considera limitada. No hi ha participació directa als espais de planificació amb programació de Formació Professional pel municipi, ja que no hi ha oferta en el territori. Per això, es pretén reclamar i pressionar al Departament per l'ampliació de l'oferta professional al municipi.	Millora
Participació i col·laboració en actes amb el Centre de Recursos Pedagògics	Mantenir la participació i col·laboració al Certamen Atenea", "Cantem", "Dansem", inauguració inici de curs, Jornades 0-3 i Pla de Formació de Zona.	Continuïtat

Eix 4.3 Transversalitat en xarxa

Transversalitat entre administracions

Nom programa/acció	Descripció i justificació	Tipologia de l'acció
Comissió de garanties	Seguir la participació activa a la Comissió de Garanties impulsada pel Departament d'Educació i Formació Professional de la Generalitat de Catalunya.	Continuïtat
Taula de planificació educativa	Mantenir la participació activa a la Taula de planificació educativa del Departament d'Educació i Formació Professional de la Generalitat de Catalunya.	Continuïtat
Comissió de participació	Seguir la participació activa a la Comissió de participació de l'oferta educativa del Departament d'Educació i Formació Professional de la Generalitat de Catalunya.	Continuïtat

Pla d'acció 25/26-26/27

Pla Local d'Educació Polinyà

Promotor: Ajuntament de Polinyà
Amb el suport Diputació de Barcelona

Coordinació

Ajuntament de Polinyà: Anna Calero, Pilar González, Meritxell Paez, Cristina Santacreu, Mónica Ribera, Ana Isabel Coca

Diputació de Barcelona: Ana Isabel del Río i Santiago Martínez

Assessorament i redacció: Daleph

1a edició: juny de 2025

Drets d'explotació: Diputació de Barcelona



**Diputació
Barcelona**

Àrea d'Educació



**Ajuntament
de Polinyà**


DALEPH