



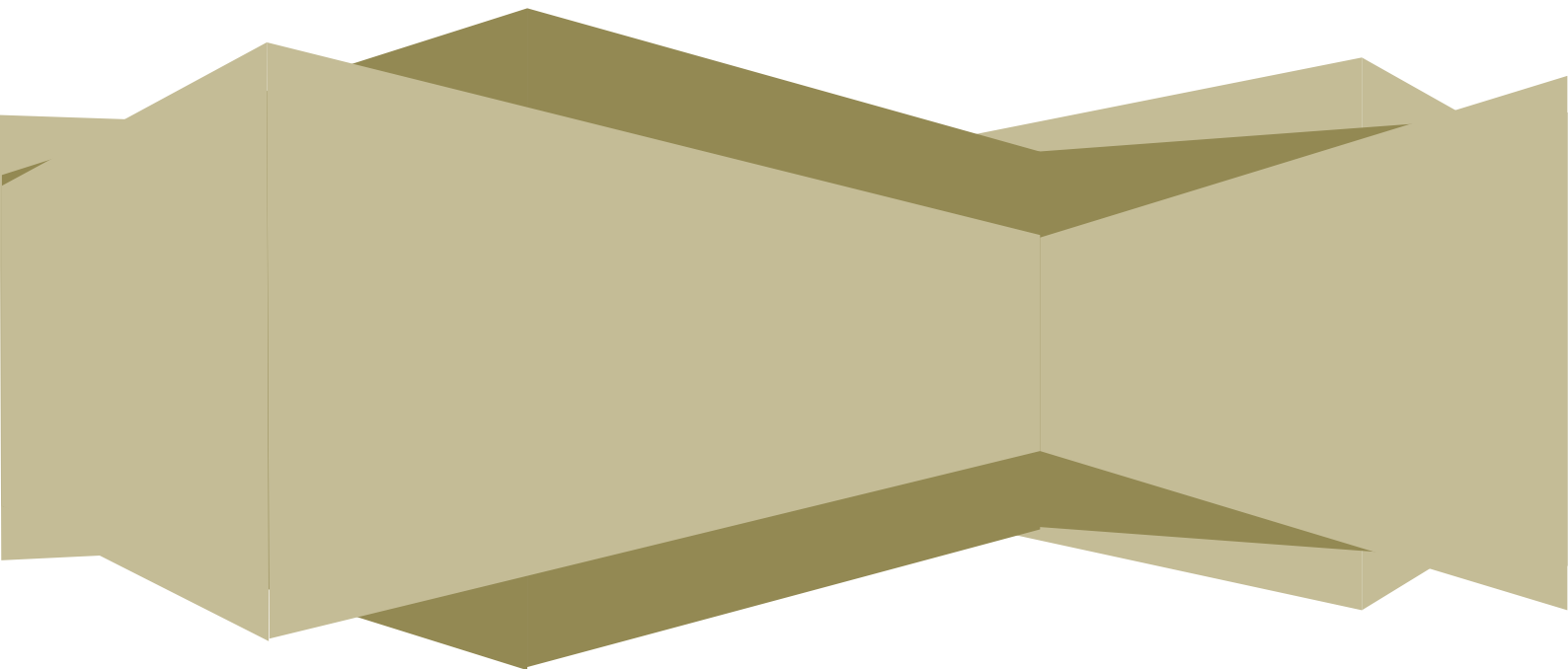
INTEC VALLS
ENGINYERIA SLP

Carrer Avenir núm. 36, 1er. B
43800 VALLS (Tarragona)
Tel. 977 60 89 47
E-mail: rintec@tinet.org

ALBERT ROCAMORA ALTES

ESTUDI D'IMPACTE I INTEGRACIÓ PAISATGÍSTICA
PER LA CONSTRUCCIÓ D'UNA AULA DE NATURA

POLÍGON 1, PARCEL·LA 58
43460 ALCOVER





ÍNDEX

ÍNDEX

MEMÒRIA

<u>1.- OBJECTE</u>	pàg. 5
1.1 Descripció del paisatge previ	pàg. 5
1.2 Descripció finca actual	pàg. 7
1.3 Factors de visibilitat	pàg. 11
1.4 Components i valors del paisatge	pàg. 12
<u>2.- PROPOSTA</u>	pàg. 12
2.1 Descripció de la proposta	pàg. 12
2.2 Fragilitat paisatgística	pàg. 14
<u>3.- CRITERIS I MESURES D'INTEGRACIÓ</u>	pàg. 14
<u>4.- SÍNTESI</u>	pàg. 15

PLÀNOLS

- 1.- Emplaçament
- 2.- Emplaçament estat reformat
- 3.- Planta de distribució i cotes
- 4.- Façana principal i posterior
- 5.- Façana lateral dreta i esquerra
- 6.- Vegetació



INTEC VALLS
ENGINEYERIA SLP

Carrer Avenir núm. 36, 1er. B
43800 VALLS (Tarragona)
Tel. 977 60 89 47
E-mail: rintec@tinet.org

MEMÒRIA

ESTUDI D'IMPACTE I INTEGRACIÓ PAISATGÍSTICA

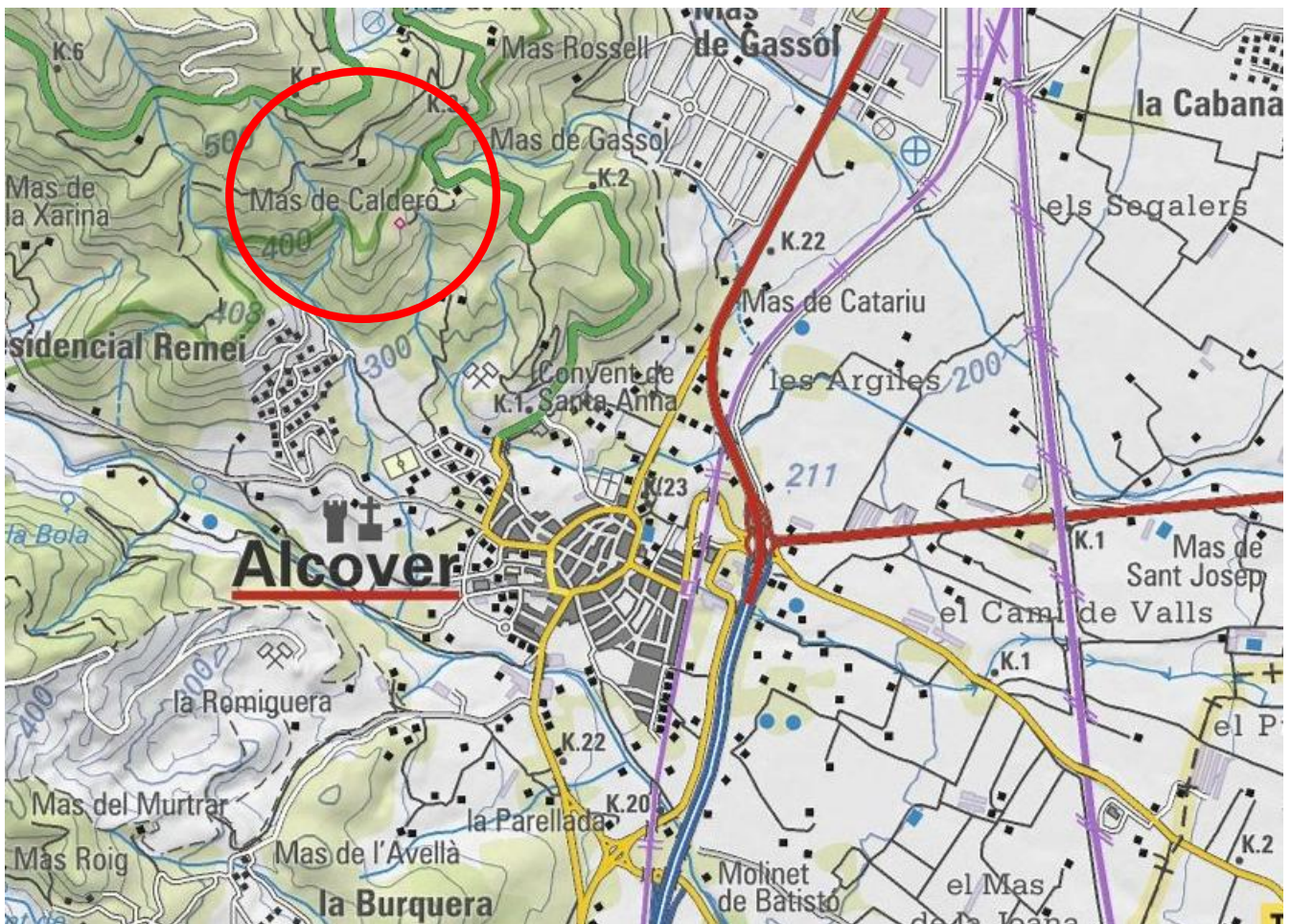
1 OBJECTE

El present estudi té com a objecte avaluar el impacte paisatgístic que pot ocasionar la construcció d'una aula de natura, a la Parcel·la 58 del polígon 1 a la Partida de Mas Calderó del terme municipal d'Alcover.

D'aquesta manera es pretén complimentar l'article 48 del text refós de la Llei d'Urbanisme.

1.1 Descripció del paisatge previ

L'àmbit geogràfic de la construcció es troba situat dins del terme municipal d'Alcover, concretament a la partida de les Guixeres, Mas Calderó, al costat de la TV-7041 240 a tocar de la franja de l'espai protegit NATURA 2000. Està ubicada en una zona qualificada com a sòl rústic de regadiu. Amb una superfície del solar de 13.592m².





Al costat del Mas de Calderó hi ha un altre mas, anomenat Mas de la Fe. Aquest mas pertany a una altra finca de diferent propietat. Aquests masos es troben situats al Nord del municipi d'Alcover, a la vessant de la Costa de les Forques, tocant a de la Muntanya del Calvari.

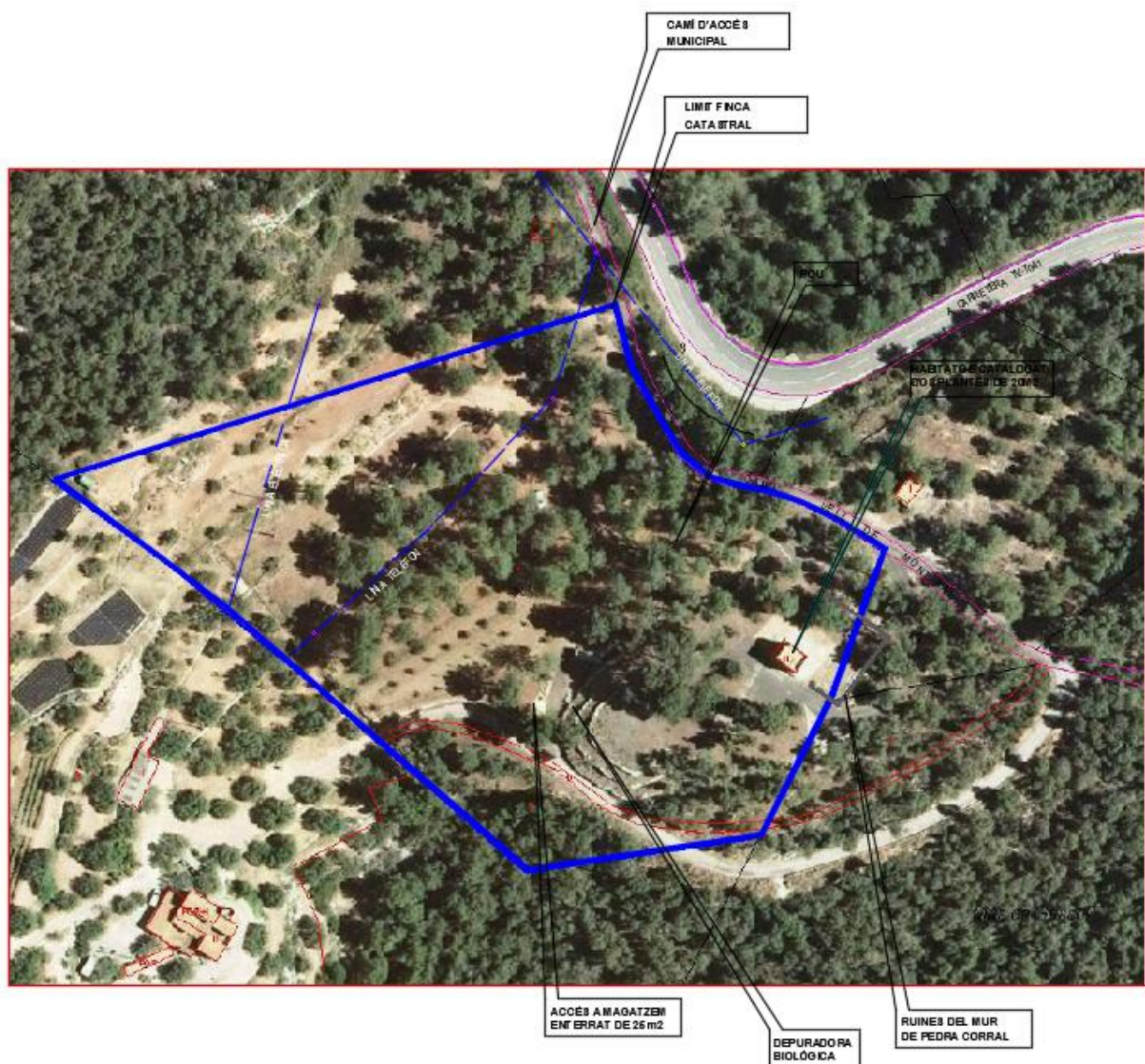
Està situat al peu de la serra de la Mussara que forma part de les muntanyes de Prades. Es una zona formada per bosc de pi bord. La finca té una part on hi ha el conreu d'oliveres. Està separada del nucli urbà d'Alcover en 1.50 km. aproximadament.

El Mas calderó es un Mas catalogat per l'Ajuntament d'Alcover. Està situat a la partida de les Guixeres i com hem dit abans molt a prop de Mas de la Fe. Ha estat l'últim mas catalogat sota la nomenclatura de M088. Les seves coordenades són: X;346262, Y;4570668, i Z;384. El mas va ser restaurat fa uns anys. Es un mas de planta rectangular de 4 o 5 metres de costat. Consta de dues plantes i coberta plana que feia de funcions de terrat. La façana principal està encarada a sud-oest.

1.2 Descripció de la finca actual

Actualment la finca disposa dels següents elements i/o serveis:

- Disposa d'un accés directe des de la carretera i camí municipal.
- Té un habitatge en un edifici catalogat anomenat Mas de Calderó
- Té una petita explotació agrària formada per 50 oliveres distribuïdes per tota la finca.
- Disposa de pou que subministra a l'habitatge i el reg del cultiu.
- Disposa de subministra elèctric i de telefonia. La finca està afectada pel pas dues xarxes de distribució aèria de telefonia i electricitat.
- Disposa de depurador biològica.



Mas de calderó:

S'adjunten fotografies de l'estat actual del Mas de Calderó i de tot el seu entorn. En general es pot observar com el Mas en si està en un bon estat de conservació, degut a la rehabilitació realitzada anys enrere. També podem comprovar com els seu entorn més proper està net d'arbusts i vegetació baixa, mentre que es van mantenir pins alts per tal de que quedés integrat el Mas dins en tot l'àmbit. Al voltant del Mas hi ha uns marges de pedra seca que es conservaran.



Mas de Calderó



Marges de pedra seca a conservar

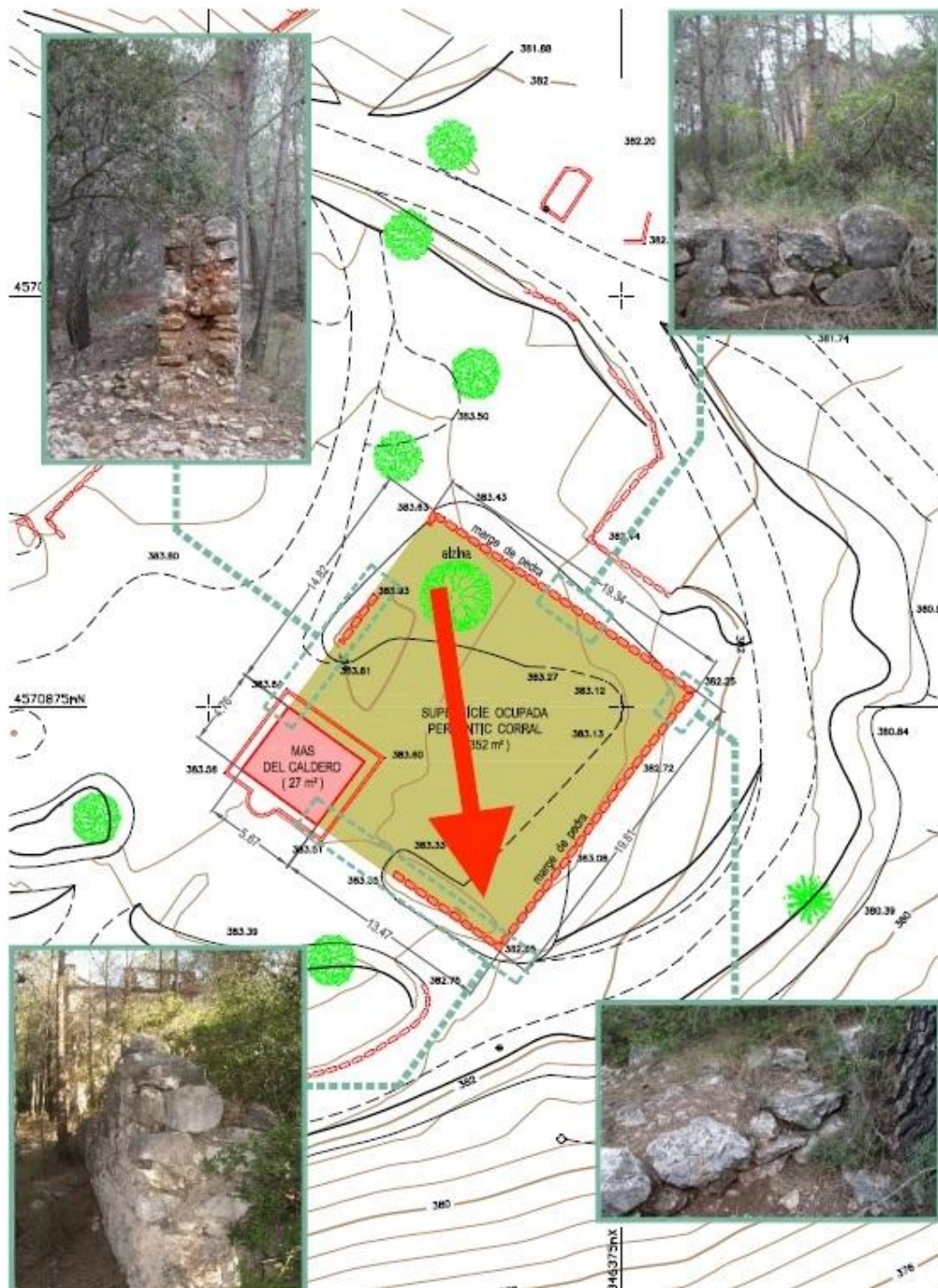
Petita explotació agrària:



Zona on es construirà l'aula Natura



Part posterior d'on es construirà l'Aula Natura, per damunt del marge.



Marges de pedra seca a conservar

El Mas i per tant la nova construcció queden completament envoltades per pins d'una alçada important, cosa que fa que quedin completament integrats dins del paisatge. L'accés pel camí també està envoltat de pins que oculten la edificació i pràcticament no es pot visualitzar la construcció fins que un no arriba al interior de la finca.

1.3 Factors de visibilitat

Els criteris en quan a impactes oculars que es portaran a terme per la construcció de la nou edifici destinat a Aula Natura seran les següents:

- Totes les visuals externes a l'activitat quedaran protegides per la vegetació existent de la finca i per la orografia del terreny. En les fotografies anteriors, es pot comprovar com tota l'activitat queda completament envoltada per arbres de gran envergadura de la tipologia pi bort i mediterrani i matolls que fan la funció d'ocultació.
- Els materials utilitzats per la nova construcció seran amb un revestiment de morter acabat amb pintura de color ocre-terros i que no contrasti amb l'entorn, amb una gamma de colors inspirats en el sòl del lloc, quedant completament integrades amb l'entorn paisatgístic. La coberta serà plana no transitable igual que l'edifici existent.
- En quan a la superfície exterior del recinte no es preveu la seva pavimentació. Si s'ha de pavimentar alguna zona s'intentarà que el color dels paviments també estigui integrat amb l'entorn.
- S'evitarà que des de la carretera es pugui visualitzar la construcció. Amb la vegetació actual ja no hi ha cap visualització de l'edifici existent, però en el cas de que fos necessari es plantaria vegetació arbustiva per impedir que les construccions fossin visibles.

Vista des de la carretera:



1.4 Components i valors del paisatge

Com ja s'ha dit anteriorment la finca està situada a la partida de les Guixeres, al nord del municipi d'Alcover. Al voltant del Mas, i per tant en tota la finca hi ha un conjunt de pins de gran alçada. També hi ha una part de la finca que es de conreu d'oliveres. Tot aquest espai està perfectament integrat amb tota la vessant de la muntanya on està situada la finca.

Forma part de les muntanyes de Prades per on puja la carretera fins a Mont-ral.

A la part esquerra de la finca i també del Mas de la Fe, hi ha el barranc de les Guixeres, que forma part de la xarxa de rierols de la vessant de la muntanya que baixen en èpoques de pluges. Tota la vessant s'hi aixeca el bosc pròpiament dit on hi ha diferents tipologies d'arbres però principalment format de pins.

2 PROPOSTA

2.1 Descripció de la proposta

L'actuació que es pretén fer es la construcció d'un edifici de planta baixa destinat a Aula Natura. La nova construcció es situarà a la part esquerra del Mas de Calderó. Quedarà alineat per la part posterior del Mas. A la ubicació que es proposa, quedarà integrat i envoltat de pins bords. En aquesta zona hi ha algun oliver que s'haurà d'arrencar i que es replantarà en una altra zona de la finca. No es trauran més de dos o tres oliveres, ja que la zona està bastant lliure d'arbres. D'aquesta forma unificarem els dos edificis en un únic lloc de tota la finca. Tindrem el Mas del Calderó, a la seva part dreta i part posterior hi haurà les runes del mur de pedra seca que es conserva, i a la seva part esquerra hi haurà l'edifici destina a Aula Natura.

L'edifici estarà format per un espai tancat on hi haurà dues sales, una com a espai polivalent, una altra com a aula i finalment un bany. A l'accés a l'edifici hi haurà un porxo el qual servirà per poder realitzar activitats exteriors.

Els revestiments de les façanes seran de revestiment de morter acabat amb pintura de color ocre-torrós i que no contrasti amb l'entorn, amb una gamma de colors inspirats en el sòl del lloc.

La coberta serà plana no transitable igual que el Mas existent. Hem de tenir en compte que l'alçada màxima de l'edifici serà de 3.75m. En cap cas supera l'alçada del Mas de Calderó ja que aquest està format per dues plantes.

ACTIVITAT D'AULA NATURA

La base del projecte de l'aula de natura, és el respecte vers la natura, tenint cura de l'entorn pròxim i volem fomentar aquest valor i estima, ajudant a la gent a auto gestionar els recursos i la seva salut, és per això que volem emprendre tallers, xerrades i trobades al mas per compartir el saber i coneixements i fomentar uns valors de respecte sobre el medi ambient i la conservació de la natura.

Els cursos contemplaran diferents temes en vers la relació amb el medi:

- L'hort ecològic a més de dominar tècniques de poda i de manteniment del mas.
- L'herba dietètica
- La fitoteràpia i aroma teràpia.
- L'elaboració de remeis i preparats cosmètics.

Aquestes activitats generen la necessitat dels següents espais:

- Tasques d'herboristaria. A partir del cultiu de plantes i recol·lecció de plantes silvestres que obtenim del mas i el seu entorn volem fer tasques d'assecatge i emmagatzematge de plantes.
- Elaboració de planter a partir de llavors nostres de plantes medicinals.
- Destil·lació i elaboració d'olis essencials. Aprofitant les plantes silvestres que abunden al bosc així com el romaní, i aprofitant els bancals entre oliveres on tenim el reg plantar altres com l'espígol volem destil·lar plantes per obtindre els olis essencials que utilitzarem pels preparats remeiers i cosmètics.
- Sabons artesans. La base del sabó natural és l'oli d'oliva. Necessitem un obrador, espai d'assecatge i maceració de les barres, i elaborar els elements naturals per a poder elaborar-los amb els nostres propis recursos. Oli de les nostres oliveres, cera d'abelles, olis essencials i macerats de plantes.
- Maceració d'olives. Macerem les olives en aigua, sal i herbes que recol·lectem del mas.
- Elaboració d'olis aromàtics per la cuina,
- Mel i cera. Tenim espai per tenir alguns ruscs d'abelles, a fi l'obtindrem la mel i la cera d'abelles que utilitzarem per fer preparats com els ungüents i sabons.
- Tallers i xerrades. Per aprendre a utilitzar els recursos de forma respectuosa, fomentant l'autogestió de la salut i fomentar el respecte vers la natura que ens envolta i el medi ambient.

En quan a l'entorn, es seguirà fent la feina de manteniment en quant a la neteja d'arbust de tota la zona edificada. No es preveu fer cap pavimentació de l'exterior. El paviment del porxo de la construcció serà mitjançant un paviment de formigó de color integrat amb el seu entorn.

Les superfícies útils i construïdes de l'aula natura així com la superfície construïda resultant de tota la finca un cop s'hagi construït la nova edificació són les següents:

QUADRE DE SUPERFÍCIES ÚTILS CONSTRUCCIÓ AULA NATURA			
PLANTA BAIXA	sup m2	volum m3	il.luminació m2
Espai Polivalent	26,09	80,87	5,12
Aula	34,61	72,29	3,02
Bany	5,02	15,56	0,50
TOTAL AULA	65,72	168,72	8,64
PORXO (50%)	27,40		
TOTAL SUPERFÍCIES ÚTILS	93,12	168,72	8,64

QUADRE DE SUPERFÍCIE CONSTRUÏDA	
PLANTA BAIXA	sup m2
AULA NATURA	74,25
PORXO (50%)	27,40
TOTAL SUPERFÍCIE CONSTRUÏDA	101,65
QUADRE DE SUPERFÍCIES CONSTRUÏDES RESULTANTS	
CONSTRUCCIONS	sup m2
HABITATGE EXISTENT	66,00
AULA NATURA	101,65
TOTAL SUPERFÍCIE CONSTRUÏDA	167,65

2.2 FRAGILITAT PAISATGÍSTICA

No hi ha cap factor en la construcció de l'aula que repercuteixi en la fragilitat del paisatge, ja que com s'ha esmentat anteriorment, la nova construcció s'agrupa amb el Mas existent i els dos volums construïts queden envoltats per una massa de pins bords, els quals sobrepassen en molt l'alçada d'aquestes. Es mantenen els marges existents.

3 CRITERIS I MESURES D'INTEGRACIÓ

Les mesures que s'utilitzaran per la integració de la nova construcció a la zona són principalment:

- La nova construcció es situarà alineat amb el mas existent per tal de seguir un ordre amb la disposició de les construccions.
- Els colors dels revestiments exteriors s'integraran al màxim amb el sòl del lloc.
- La coberta serà plana no transitable de la mateixa tipologia que la coberta del mas existent.
- En cas de fer un enjardinament de l'exterior es plantarà vegetació i arbres autòctons.
- El marge de pedra a conservar quedarà net de runes i vegetació arbustiva.

Es a dir, la nova construcció quedarà completament integrada a l'activitat, ja que es construeix seguint un ordre amb el mas existent i la coloració dels paraments serà com el mas existent i l'entorn.

4 SÍNTESI

El present Estudi d'Impacte Paisatgístic, el que es pretén es la construcció d'un edifici en planta baixa destinat únicament a Aula Natura. Com ja s'ha esmentat anteriorment es construirà seguint una ordenació amb el Mas de Calderó per tal de deixar agrupades les dues edificacions dins de la finca. Per fer aquesta actuació en cap cas comportarà la modificació ni de la topografia ni la tala d'arbrat, ja que la zona on s'ubicarà es completament plana i ja hi ha molt poc arbrat.

Aquesta actuació es únicament per tal de portar a terme l'activitat de l'aula natura.

Sempre es seguirà amb els acabats dels materials i colors exteriors del mas existent.

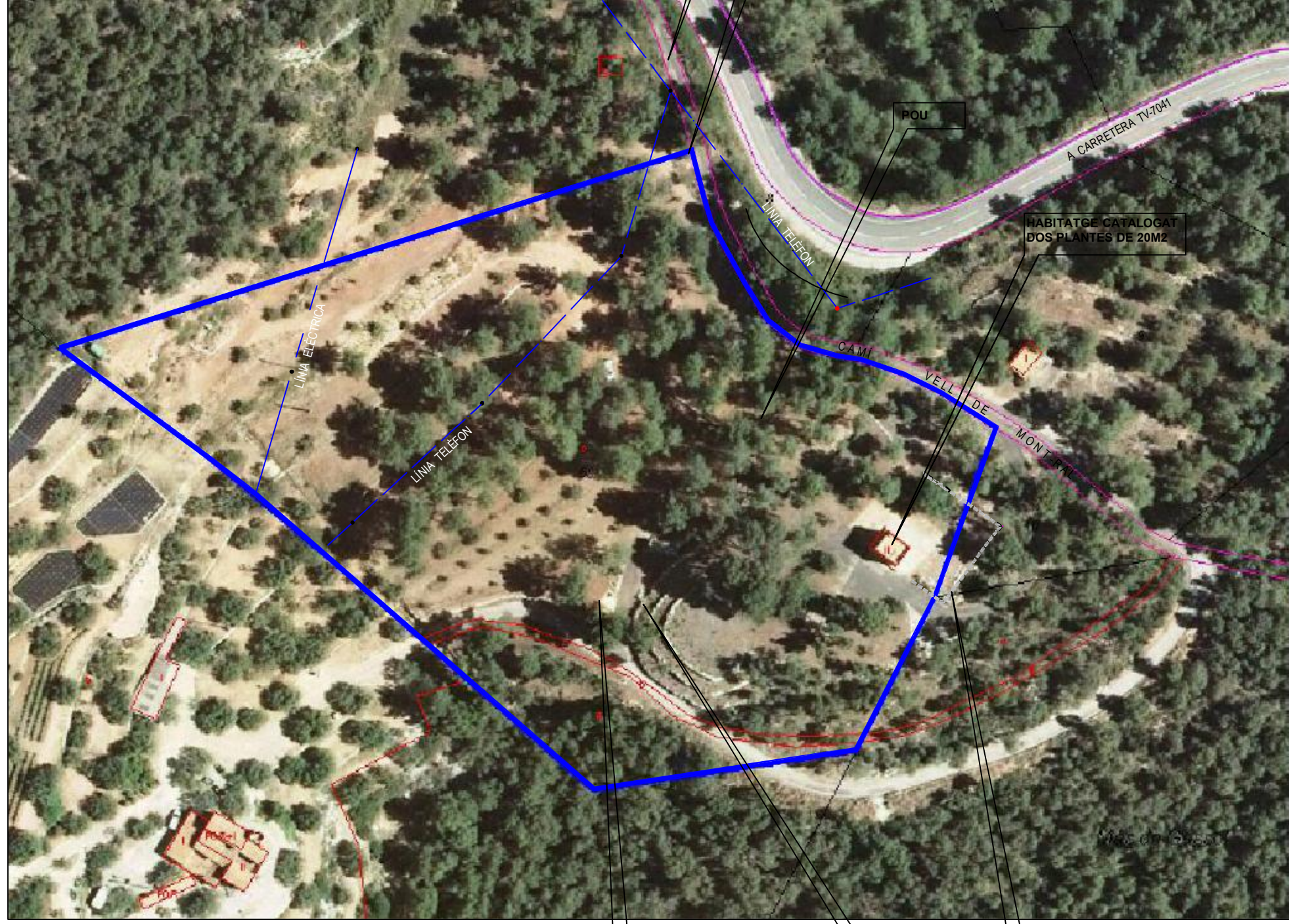
Alcover, Octubre de 2018



INTEC VALLS
ENGINEYERIA SLP

Carrer Avenir núm. 36, 1er. B
43800 VALLS (Tarragona)
Tel. 977 60 89 47
E-mail: rintec@tinet.org

PLÀNOLS



CAMÍ D'ACCÉS MUNICIPAL

LIMIT FINCA CATASTRAL

POU

HABITATGE CATALOGAT DOS PLANTES DE 20M2

ACCÉS A MAGATZEM ENTERRAT DE 25 m2

DEPURADORA BIOLÒGICA

RUINES DEL MUR DE PEDRA CORRAL

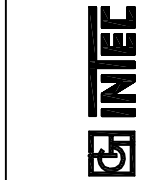
LÍNIA ELÈCTRICA

LÍNIA TELÈFON

LÍNIA TELÈFON

CAMÍ VELL DE MONTERRAL

A CARRETERA TV-7041



Núm. Plànol

1

PROMOTOR / TITULAR

ALBERT ROCAMORA ALTES

**AULA DE NATURA
EMPLAÇAMENT**

INTEC VALLS ENGINYERIA, S.L.P. Carrer Avenir, 36 1 B VALLS Tel.: 977608947 e-mail: rintec@tinet.org

ESTUDI D'IMPACTE I INTEGRACIÓ PAISATGÍSTICA
PER LA CONSTRUCCIÓ D'UNA AULA DE NATURA
POLÍGON 1, PARCEL·LA 58, MAS CALDERO
- ALCOVER -

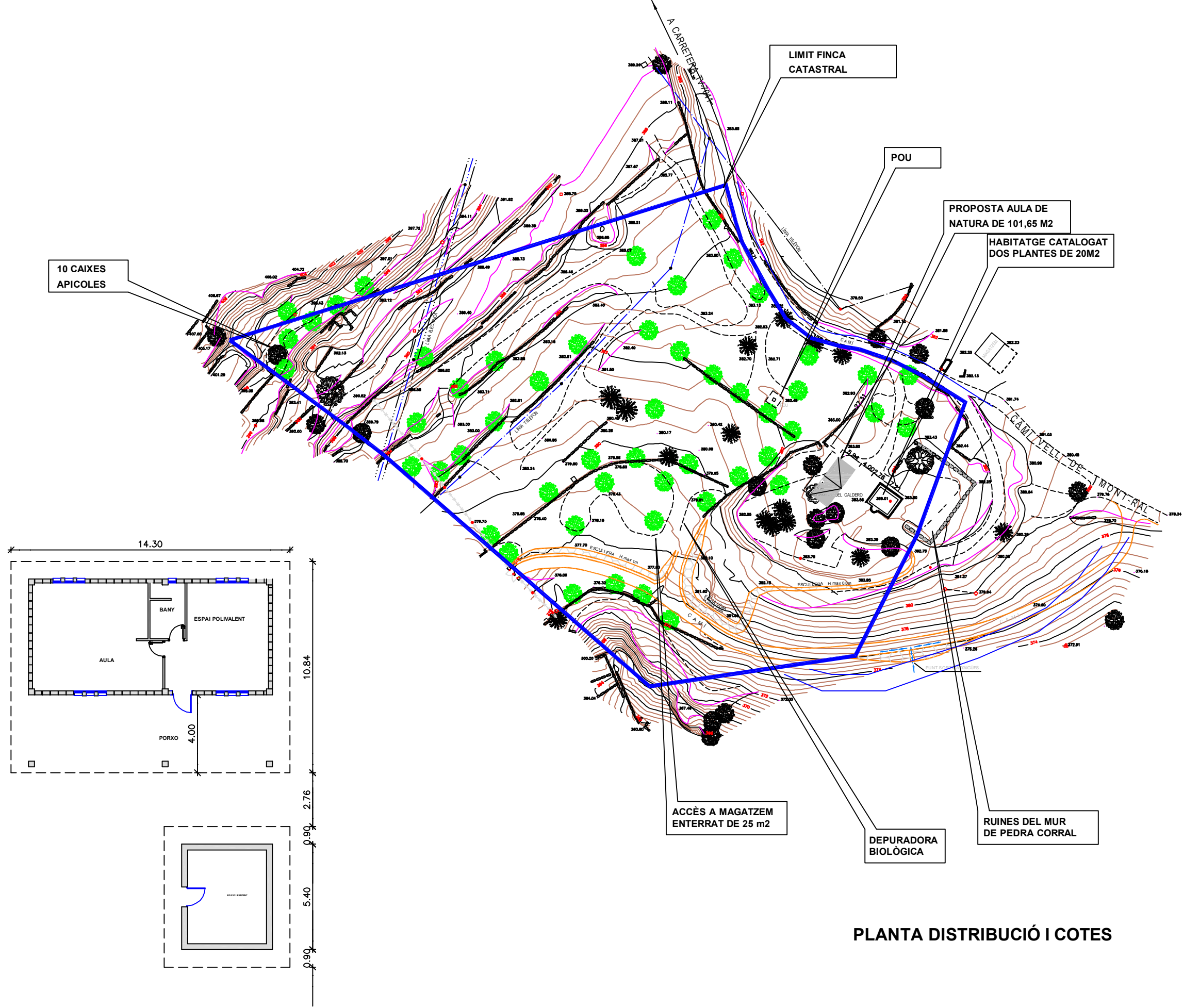
LA PROPIETAT

Escala: 1/1000 1/200

N.Ref: 3817-18

Projectista: R.F.

SETEMBRE- 2018



LA PROPIETAT

ESTUDI D'IMPACTE I INTEGRACIÓ PAISATGÍSTICA
 PER LA CONSTRUCCIÓ D'UNA AULA DE NATURA
 POLÍGON 1, PARCEL·LA 58, MAS CALDERO
 - ALCOVER -

PROMOTOR / TITULAR
ALBERT ROCAMORA ALTES

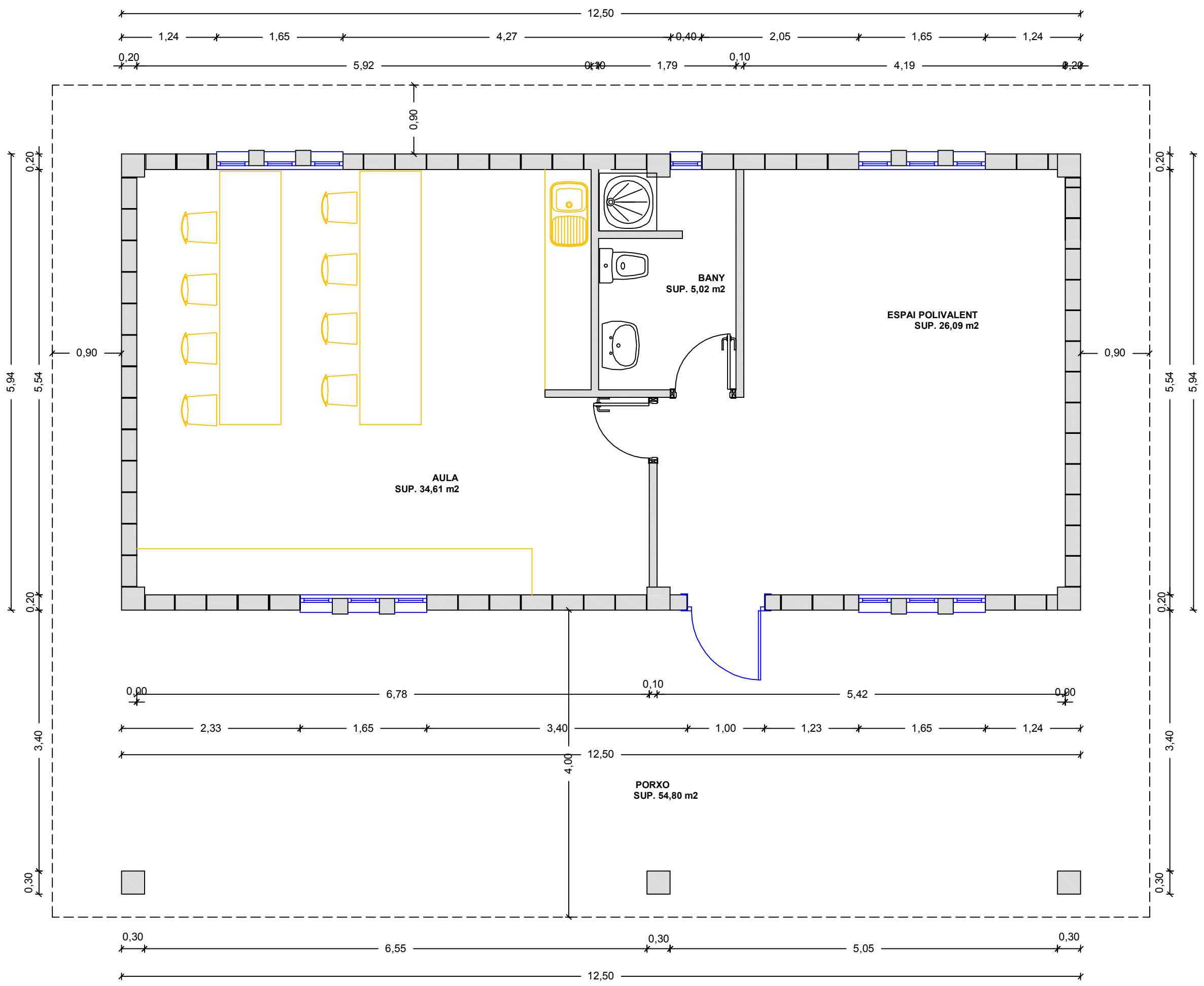


Escala: 1/1000 1/200
 N.Ref: 3817-18
 Projectista: R. F.
 SETEMBRE- 2018


AULA DE NATURA
 EMPLAÇAMENT ESTAT REFORMAT

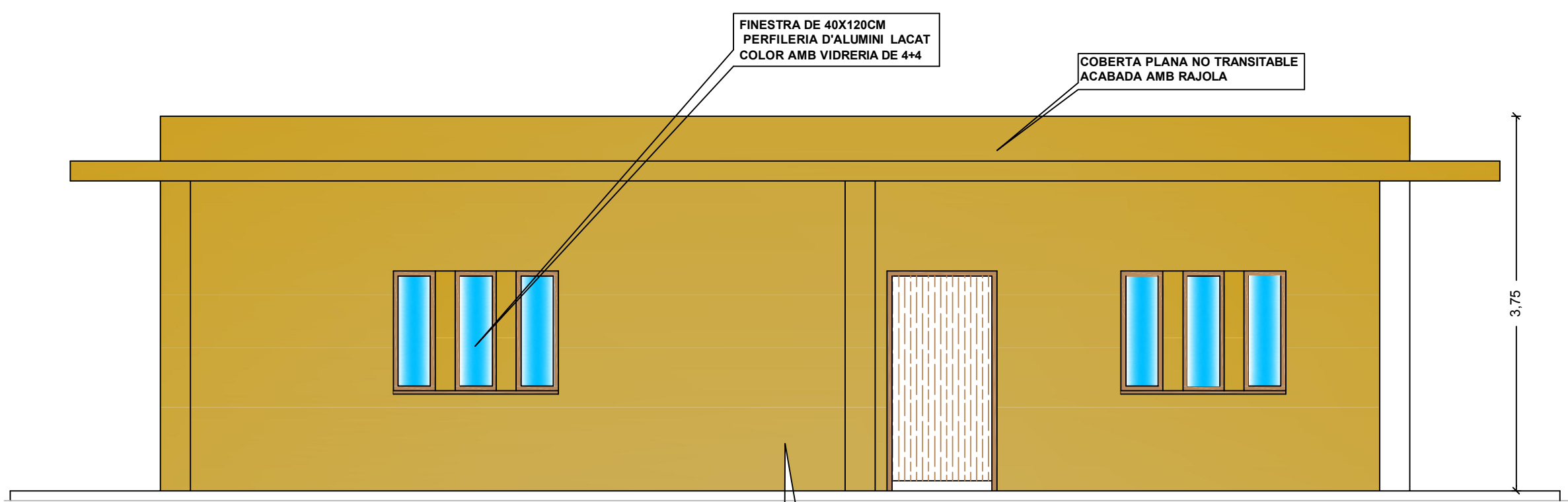
Núm. Plànol
2

INTEC VALLS ENGINYERIA, S.L.P. Carrer Avenir, 36 1 B VALLS Tel.: 977608947 e-mail: rintec@tinet.org



PLANTA DISTRIBUCIÓ I COTES

	PROMOTOR / TITULAR ALBERT ROCAMORA ALTES		ESTUDI D'IMPACTE I INTEGRACIÓ PAISATGÍSTICA PER LA CONSTRUCCIÓ D'UNA AULA DE NATURA POLÍGON 1, PARCEL·LA 58, MAS CALDERO - ALCOVER -		LA PROPIETAT
	AULA DE NATURA PLANTA DE DISTRIBUCIÓ I COTES		Escala: 1/50	Projectista: R. F.	N.Ref: 3817-18 SETEMBRE - 2018
Núm. Plànol 3		INTEC VALLS ENGINYERIA, S.L.P. Carrer Avenir, 36 1 B VALLS Tel.: 977608947 e-mail: rintec@tinet.org			

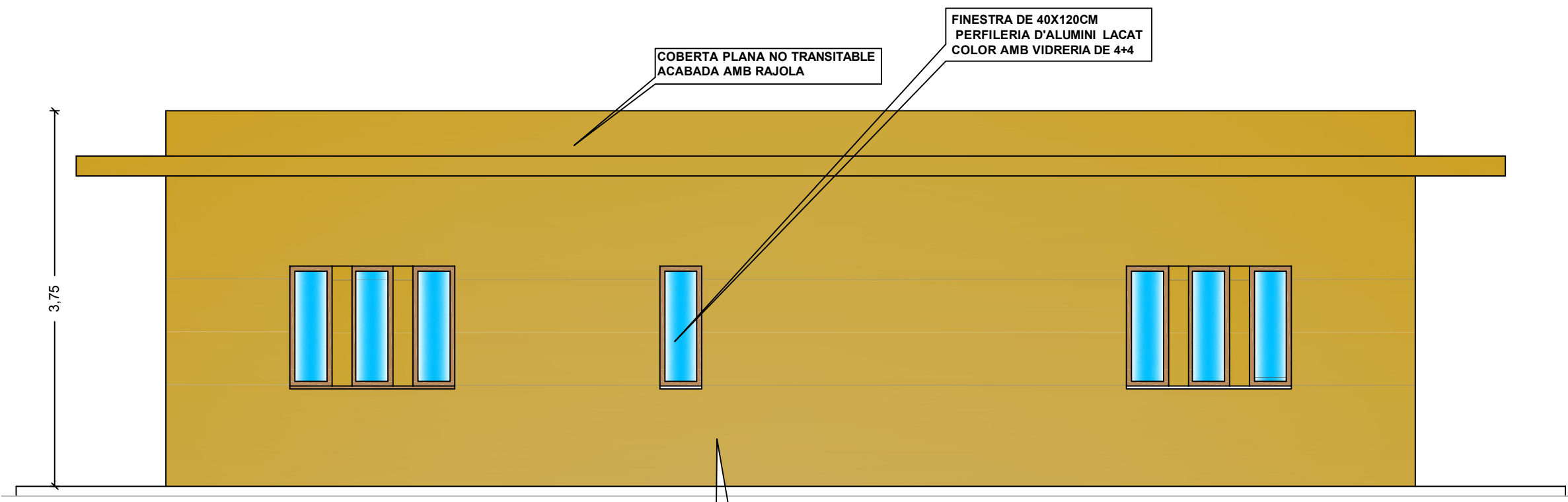


FAÇANA PRINCIPAL

FINESTRA DE 40X120CM
PERFILERIA D'ALUMINI LACAT
COLOR AMB VIDRERIA DE 4+4

COBERTA PLANA NO TRANSITABLE
ACABADA AMB RAJOLA

BLOC DE FORMIGÓ DE 20X20X40CMM
REOMPLERT AMB MURTER DE FORMIGÓ
H-25. 2 Ø 12 C/ 20CM.
ARREBOSSAT I PINTAT COLOR TERRÓS



FAÇANA POSTERIOR

COBERTA PLANA NO TRANSITABLE
ACABADA AMB RAJOLA

FINESTRA DE 40X120CM
PERFILERIA D'ALUMINI LACAT
COLOR AMB VIDRERIA DE 4+4

BLOC DE FORMIGÓ DE 20X20X40CMM
REOMPLERT AMB MURTER DE FORMIGÓ
H-25. 2 Ø 12 C/ 20CM.
ARREBOSSAT I PINTAT COLOR TERRÓS

LA PROPIETAT

ESTUDI D'IMPACTE I INTEGRACIÓ PAISATGÍSTICA
PER LA CONSTRUCCIÓ D'UNA AULA DE NATURA
POLÍGON 1, PARCEL·LA 58, MAS CALDERO
- ALCOVER -

Escala: 1/50	N.Ref: 3817-18
Projectista: R.F.	SETEMBRE- 2018

INTEC VALLS ENGINYERIA, S.L.P. Carrer Avenir, 36 1 B VALLS Tel.: 977608947 e-mail: rintec@tinet.org

PROMOTOR / TITULAR

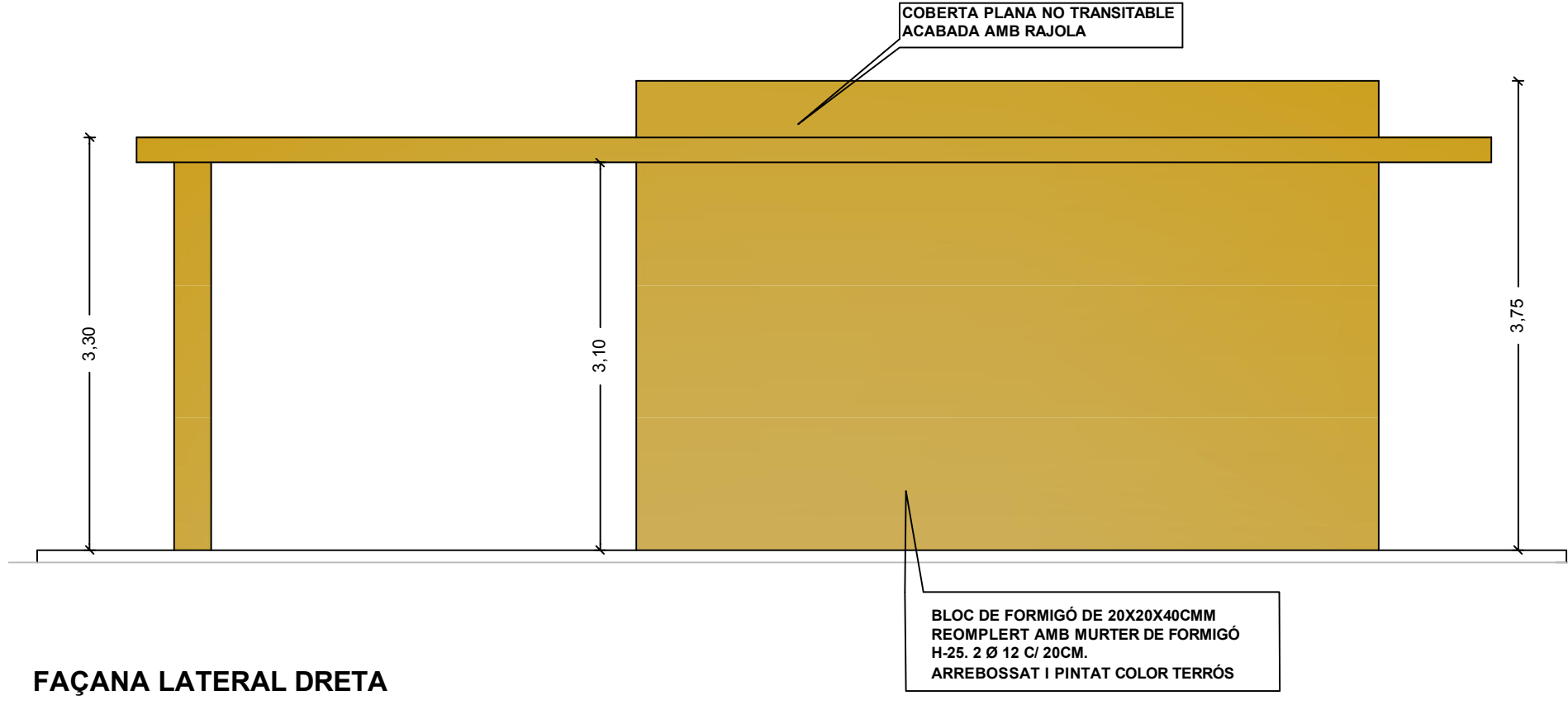
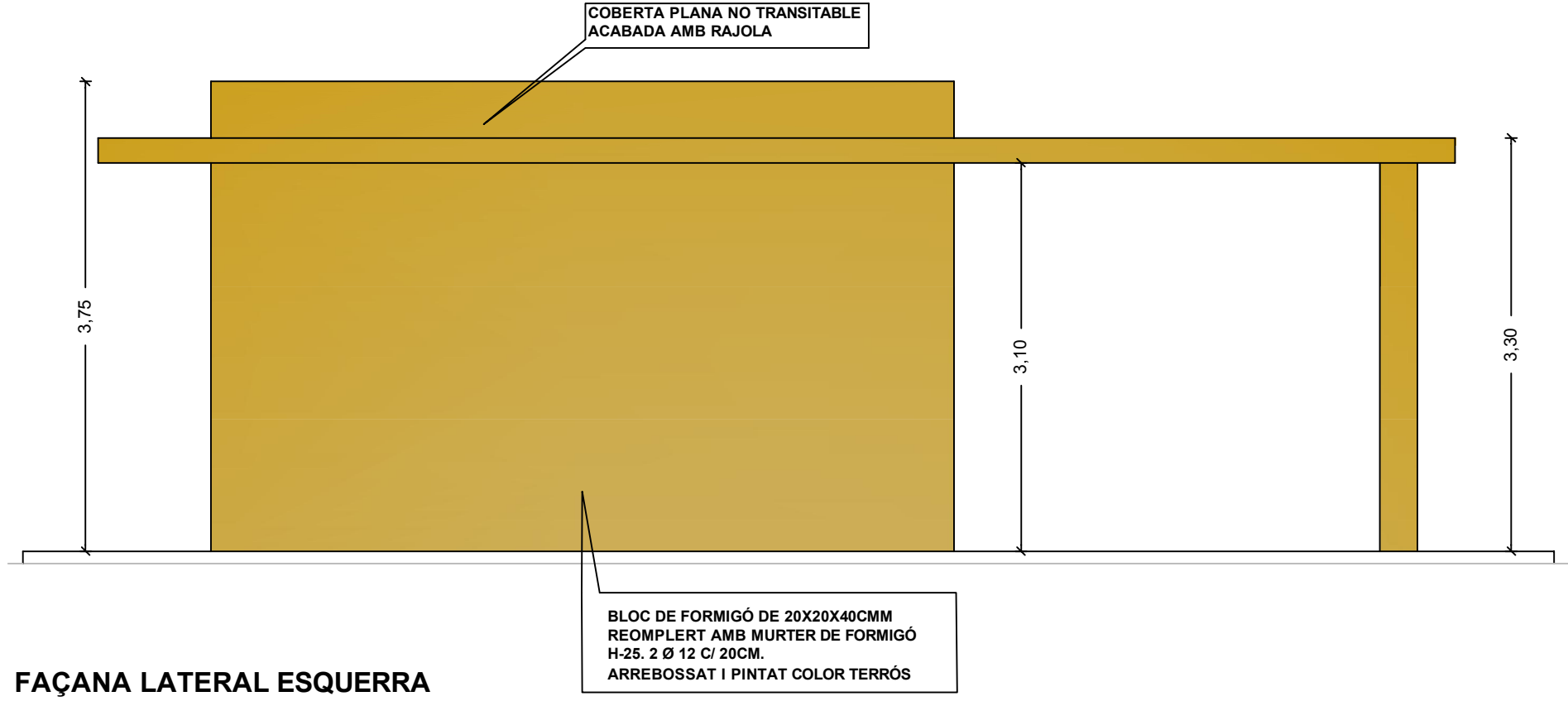
ALBERT ROCAMORA ALTES

AULA DE NATURA
FAÇANA PRINCIPAL I POSTERIOR



Núm. Plànol

4



PROMOTOR / TITULAR

ALBERT ROCAMORA ALTES

**AULA DE NATURA
FAÇANA LATERAL DRETA I ESQUERRA**

LA PROPIETAT

**ESTUDI D'IMPACTE I INTEGRACIÓ PAISATGÍSTICA
PER LA CONSTRUCCIÓ D'UNA AULA DE NATURA
POLÍGON 1, PARCEL·LA 58, MAS CALDERO
- ALCOVER -**

Escala: 1/50

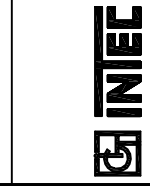
N.Ref: 3817-18

Projectista: R. F.

SETEMBRE - 2018

INTEC VALLS ENGINYERIA, S.L.P. Carrer Avenir, 36 1 B VALLS Tel.: 977608947 e-mail: rintec@tinet.org





Núm. Plànol

7

PROMOTOR / TITULAR

ALBERT ROCAMORA ALTES

**AULA DE NATURA
MUNTATGE AMB L'ENTORN**

INTEC VALLS ENGINYERIA, S.L.P. Carrer Avenir, 36 1 B VALLS Tel.: 977608947 e-mail: rintec@tinet.org

LA PROPIETAT

**ESTUDI D'IMPACTE I INTEGRACIÓ PAISATGÍSTICA
PER LA CONSTRUCCIÓ D'UNA AULA DE NATURA
POLÍGON 1, PARCEL·LA 58, MAS CALDERO**

- ALCOVER -

Escala: -

N.Ref: 3817-18

Projectista: R. F.

SETEMBRE - 2018