

Enquesta de satisfacció dels alumnes de centres musicals de la Diputació de Tarragona 2025

Escola i Conservatori de Música de la Diputació a Reus

Juny 2025

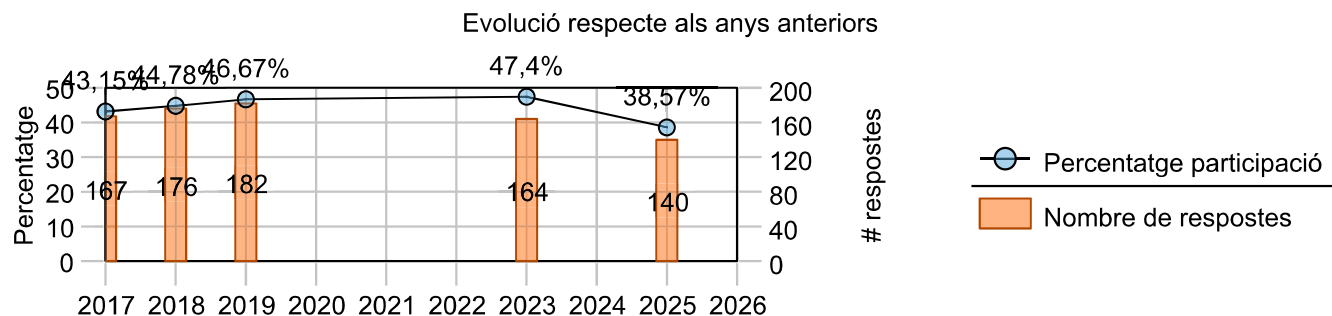
Fitxa tècnica

Descripció:	L'enquesta consisteix en 17 preguntes, amb escala de valoració entre 1-10. Les preguntes estan associades a cinc dimensions d'anàlisi: Comunicació, Ensenyament, Disponibilitat del personal, Professorat i Atenció a l'alumne.	
Metodologia:	Enviament de correu electrònic a l'adreça de l'avaluador i recordatori per correu electrònic i missatge SMS a telèfon mòbil, on es convida a realitzar l'enquesta mitjançant un enllaç a la mateixa.	
Resultats:	Els resultats es presenten en quatre blocs. En primer lloc, les dades referents a la participació, a continuació es mostren les avaluacions de la satisfacció general amb les respectives segmentacions, després s'analitzen les dimensions d'anàlisi establertes i finalment es mostra el detall de cadascuna de les preguntes de l'enquesta. La presentació de resultats es realitza mitjançant taules de dades amb components gràfics per ajudar a la seva interpretació. Per a la visualització de distribucions de dades s'utilitzen diagrames de caixa (boxplots) que permeten obtenir una visió general dels valors així com examinar la presència de valors atípics. En l'aplicació de tècniques estadístiques s'utilitzen nivells de significació habituals del 5%, i l'estimació de paràmetres poblacionals s'avalua amb intervals de confiança al 95%.	
Univers de treball:	363 persones	
Data:	S'han realitzat les enquestes entre el 26/05/2025 i el 09/06/2025	
Participació:	140 enquestes realitzades. 38,57% de participació.	
Realitzada per:	Gestió de Centres Educatius Àrea de Persones i Talent	Dades i Anàlisi Àrea d'Innovació i Tecnologia

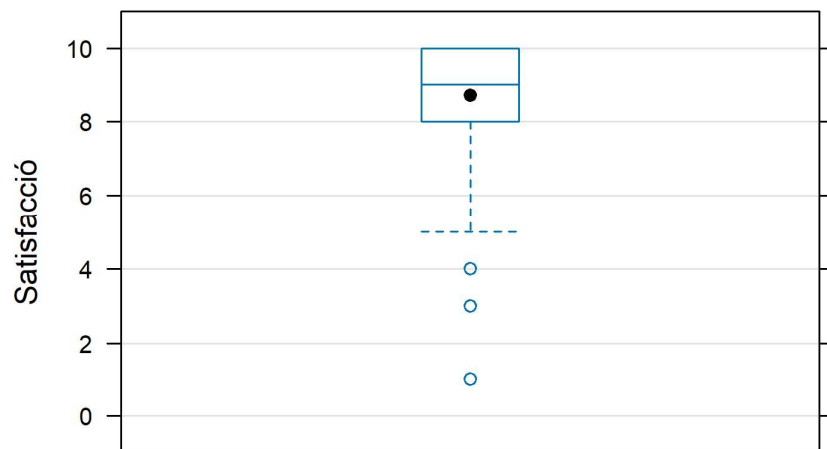
Participació

A la taula es mostren les dades de participació i s'indiquen, en lletra més petita, els resultats de l'enquesta anterior:

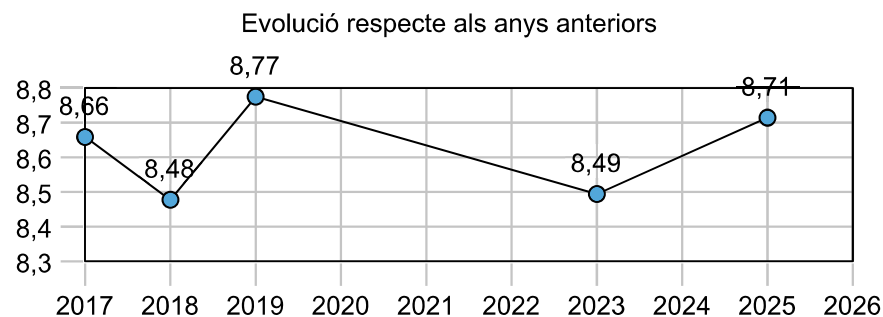
	Univers	Respostes	%
Escola i Conservatori de Música de la Diputació a Reus	363 <small>346</small>	140 <small>164</small>	38,57% <small>47,40%</small> ↓



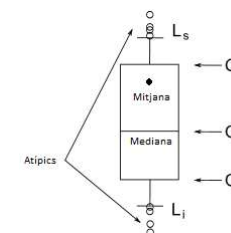
Satisfacció general



Mitjana: 8,71
Mediana: 9,00
Desviació tipus: 1,56

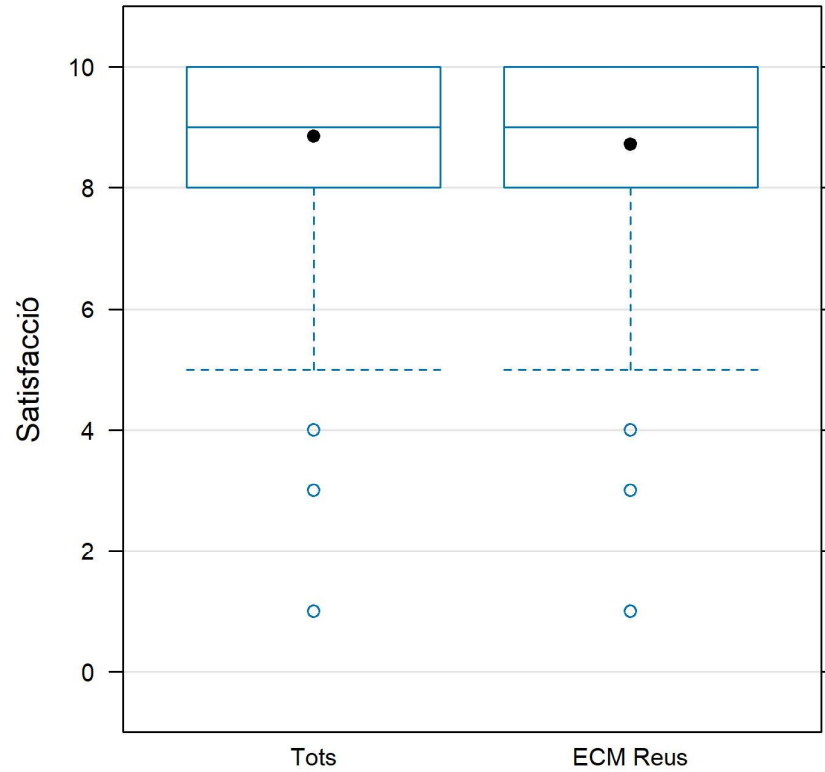


El gràfic boxplot o diagrama de caixa representat permet veure la dispersió de les valoracions. En el rectangle delimitat pel 1r i 3r quartil (Q1, Q3) hi ha representats, com a mínim, el 50% dels resultats, essent la línia central, la mediana. Els braços representen la puntuació màxima i mínima, excloent els valors atípics. Els punts aïllats mostren els valors atípics, si existeixen. Es consideren atípics aquells punts que estan a una distància superior a 1.5 vegades el rang interquartilic ($RIC = Q3 - Q1$). És a dir, són aquells valors inferiors a $(Q1 - 1.5 * RIC)$ o superiors a $(Q3 + 1.5 * RIC)$.



Satisfacció general

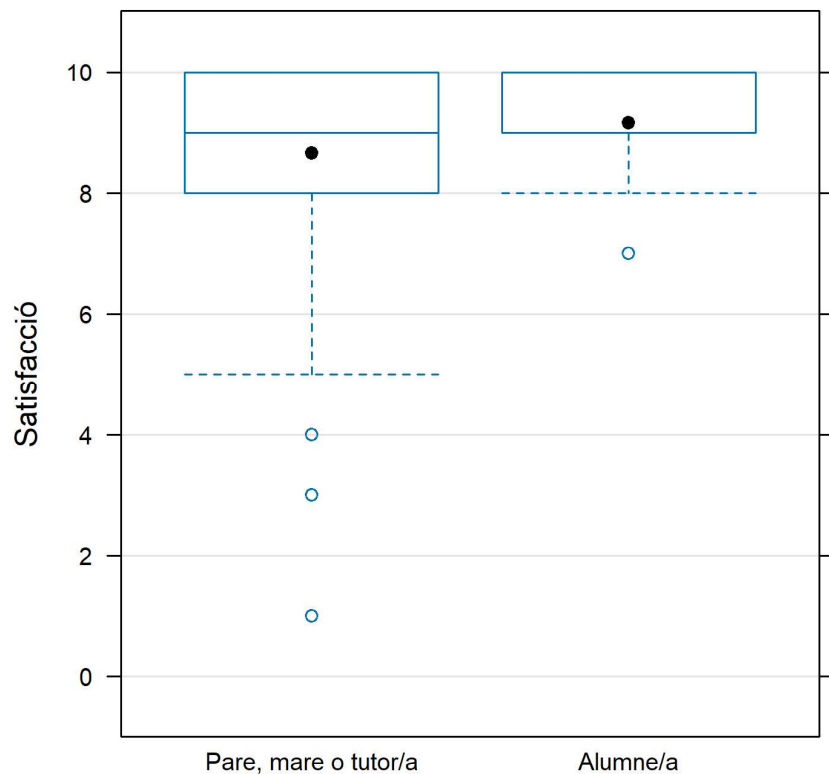
Comparativa amb tots els resultats



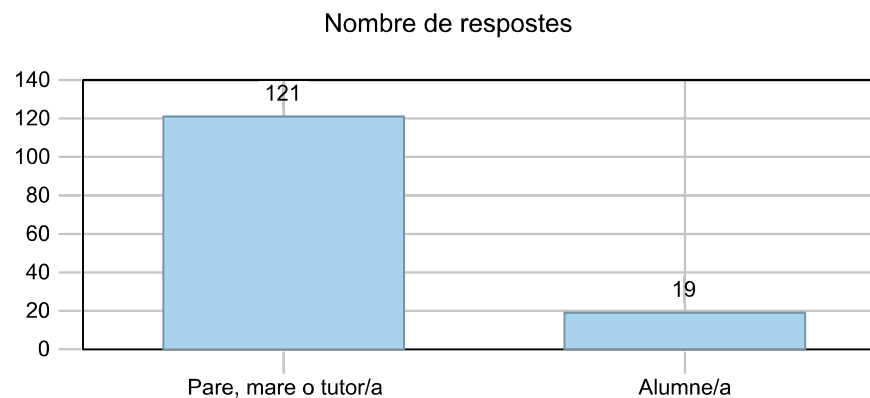
	Mitjana	Mediana	Desviació tipus
ECM Reus	8,71	9,00	1,56
Tots	8,85	9,00	1,35

Satisfacció general per segments

Pregunta: *Seleccioneu qui realitza l'enquesta.*

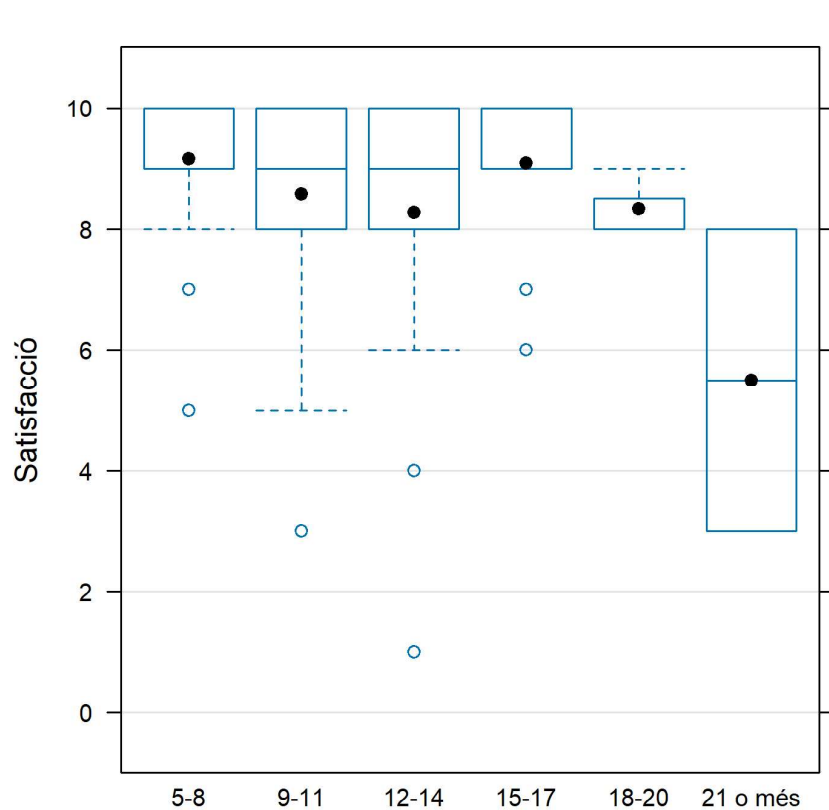


	Mitjana	Mediana	Desviació tipus
Pare, mare o tutor/a	8,64	9,00	1,63
Alumne/a	9,16	9,00	0,83

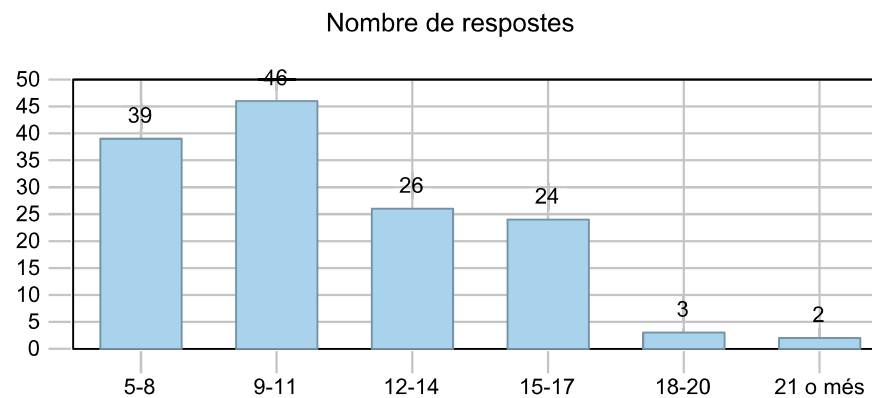


Satisfacció general per segments

Pregunta: *Seleccioneu el grup d'edat de l'alumne/a.*

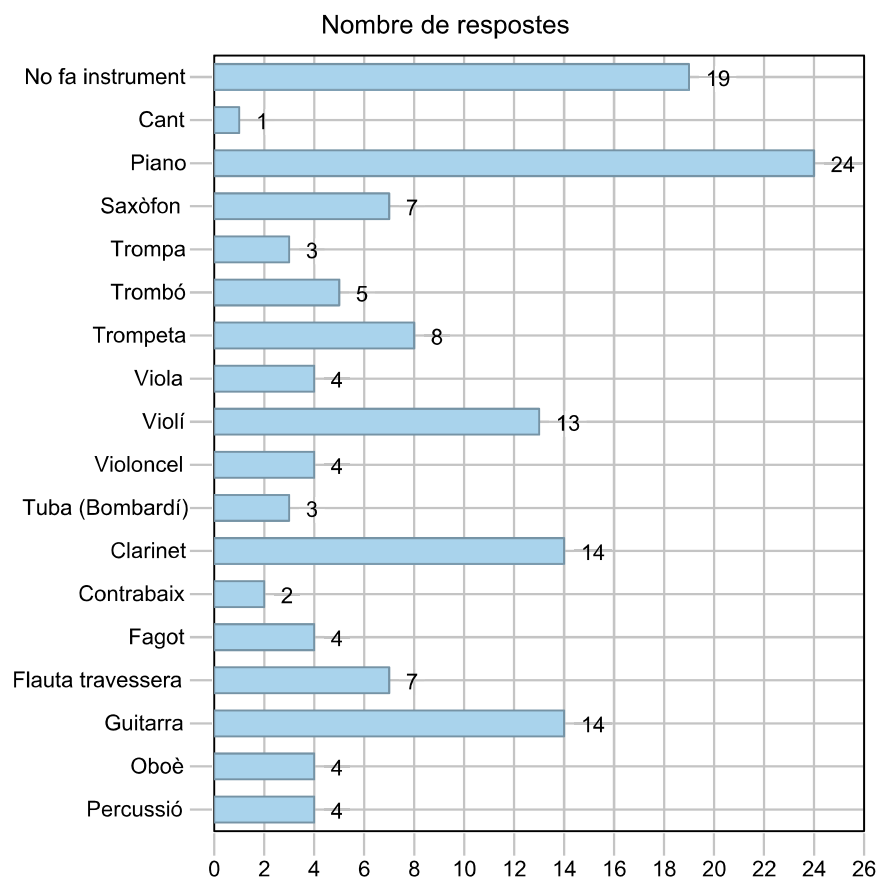


	Mitjana	Mediana	Desviació tipus
5-8	9,15	9,00	1,11
9-11	8,57	9,00	1,54
12-14	8,27	9,00	2,05
15-17	9,08	9,00	1,06
18-20	8,33	8,00	0,58
21 o més	5,50	5,50	3,54



Satisfacció general per segments

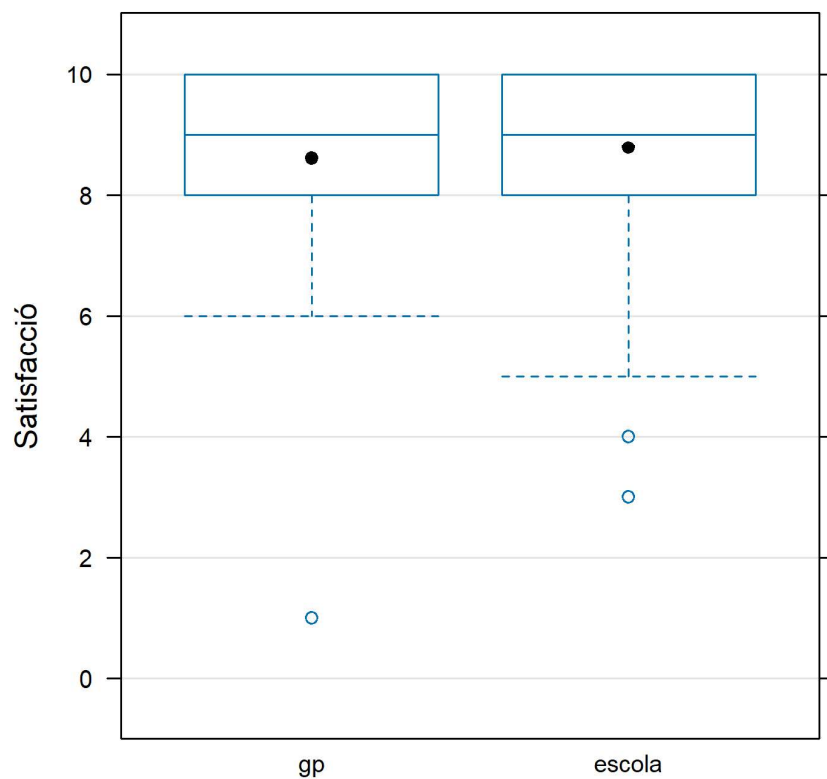
Pregunta: *L'instrument principal de l'alumne/a és?*



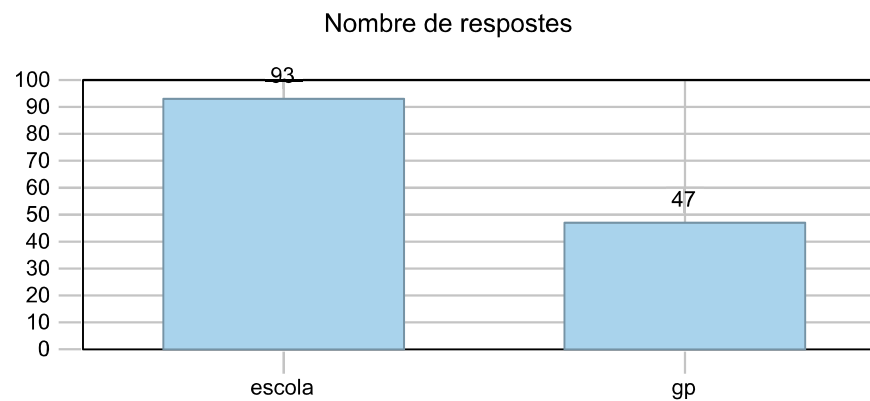
	Mitjana	Mediana	Desviació tipus
No fa instrument	8,79	9,00	1,27
Cant	8,00	8,00	
Piano	9,00	10,00	1,91
Saxòfon	8,14	9,00	2,12
Trompa	8,33	8,00	0,58
Trombó	9,40	9,00	0,55
Trompeta	8,75	8,00	1,04
Viola	8,25	8,00	1,26
Violí	8,77	9,00	1,42
Violoncel	7,75	9,00	3,20
Tuba (Bombardí)	8,33	9,00	2,08
Clarinet	8,71	9,00	1,38
Contrabaix	8,00	8,00	1,41
Fagot	8,50	8,50	1,29
Flauta travessera	8,71	10,00	1,70
Guitarra	9,36	9,50	0,84
Oboè	8,50	9,00	1,00
Percussió	7,25	8,00	3,10

Satisfacció general per segments

Pregunta: *Estudis*



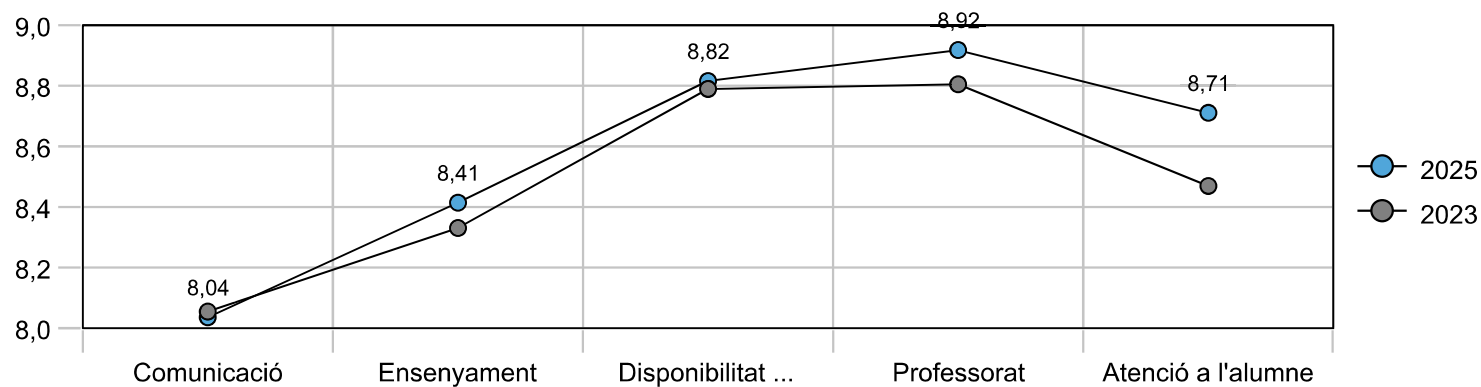
	Mitjana	Mediana	Desviació tipus
escola	8,77	9,00	1,53
gp	8,60	9,00	1,62



Dimensions

Comparativa respecte als anys anteriors

Dimensió	2023	2025
1. Comunicació	8,05	8,04
2. Ensenyament	8,33	8,41
3. Disponibilitat del personal	8,79	8,82
4. Professorat	8,80	8,92
5. Atenció a l'alumne	8,47	8,71



Dimensions

Regressió de la satisfacció general respecte de les dimensions

La següent taula mostra els resultats de l'aplicació d'una regressió lineal múltiple considerant la satisfacció general (V_{gral}) com a variable explicada i les dimensions (D_i) com a variables independents:

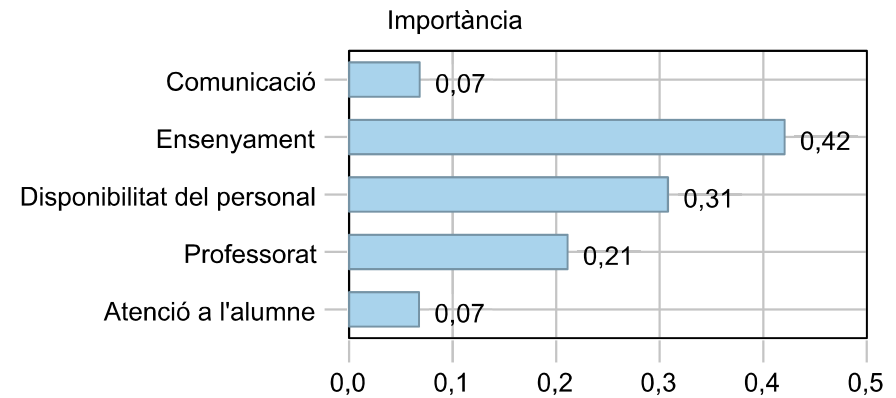
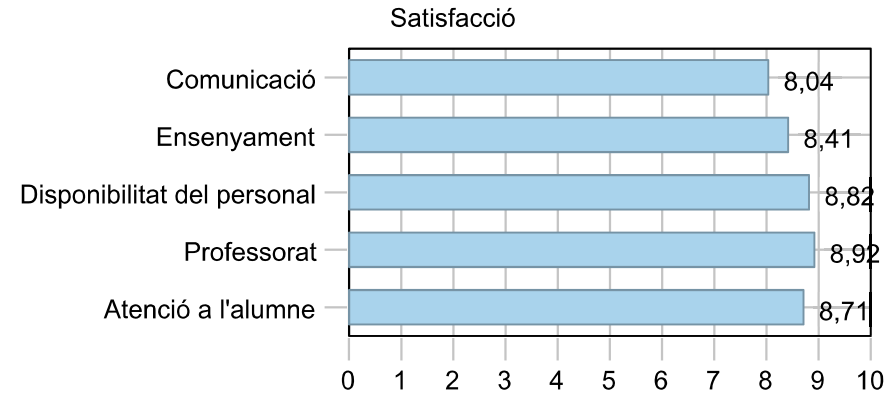
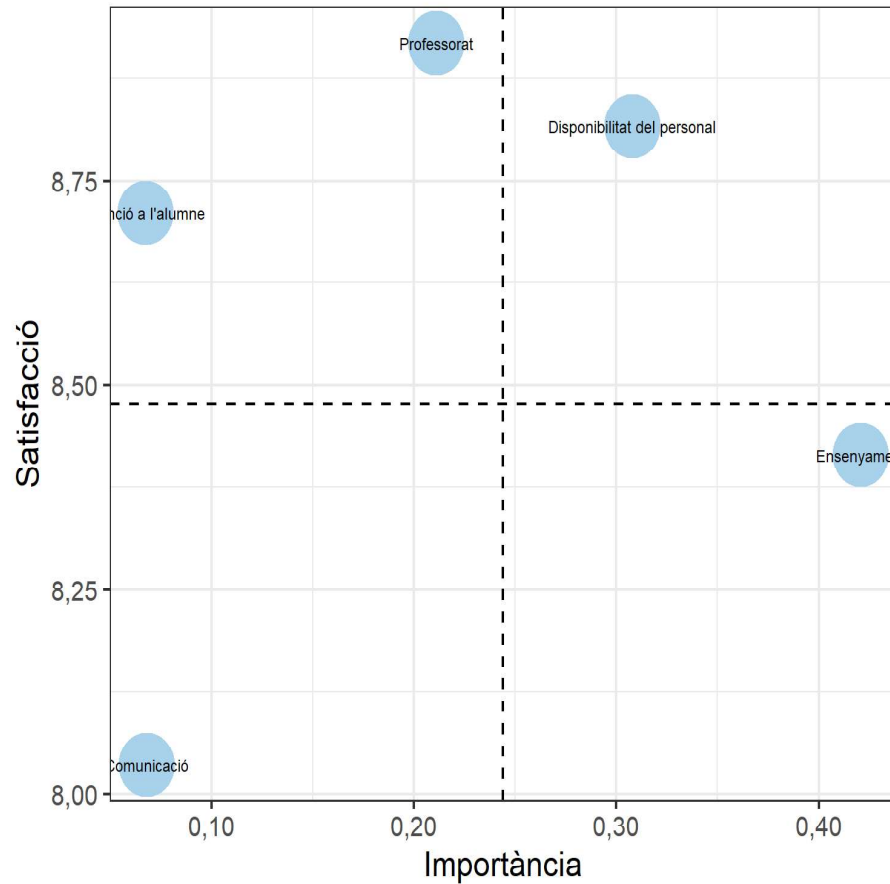
$$V_{gral} = b_0 + \sum b_i D_i + e$$

on b_0 és el terme d'intersecció o constant, b_i són els coeficients respectius de cada dimensió, i e el terme de pertorbació aleatòria.

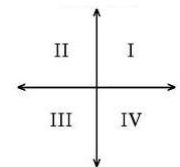
Dimensió	Estimació coeficient	Interval de confiança al 95%	p valor
Comunicació	0,068	(-0,0348 ; 0,1712)	1,925e-01
Ensenyament	0,421	(0,2699 ; 0,5714)	1,713e-07
Disponibilitat del personal	0,308	(0,1303 ; 0,4856)	8,079e-04
Professorat	0,211	(0,0929 ; 0,3292)	5,655e-04
Atenció a l'alumne	0,068	(-0,0643 ; 0,1995)	3,127e-01

El coeficient de correlació múltiple r^2 és 0.7543.

Dimensions



La matriu importància / satisfacció representa l'impacte que té cadascuna de les dimensions en la satisfacció del client, ens permet concentrar els esforços en les més importants. El quart quadrant (alta importància, baixa satisfacció) conté les dimensions que s'han de treballar prioritàriament.

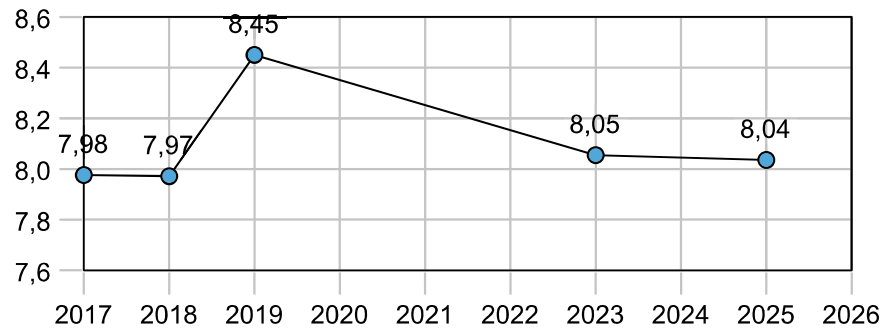



Preguntes ordenades per puntuació mitjana

	Pregunta	Dimensió	Mitjana	Dif. anterior		Mediana	Moda	Desviació tipus
9	Grau de satisfacció de l'atenció rebuda per part del professorat.	Disponibilitat del personal	9,15	1,60%	↑	10,00	10	1,23
8	Grau de satisfacció de l'atenció rebuda per part del personal de consergeria.	Disponibilitat del personal	9,03	1,35%	↑	9,00	10	1,21
12	Grau de satisfacció de la relació alumne/a-professor/a a la classe individual.	Professorat	8,94	-0,23%	↓	10,00	10	2,13
11	Grau de satisfacció de la relació alumne/a-professor/a a la classe col·lectiva.	Professorat	8,89	2,85%	↑	9,00	10	1,32
3	Les classes comencen amb puntualitat i respecten l'horari acordat	Ensenyament	8,85	1,50%	↑	9,00	10	1,42
15	Recomanariem aquest Centre per a l'educació musical?	Global	8,85	2,79%	↑	9,00	10	1,52
7	Grau de satisfacció de l'atenció rebuda per part del personal d'administració.	Disponibilitat del personal	8,75	-0,35%	↓	9,00	10	1,42
13	Grau de satisfacció envers l'orientació acadèmica/professional/acció tutorial rebuda.	Atenció a l'alumne	8,71	4,24%	↑	9,00	10	1,68
16	Grau de satisfacció global del Centre.	Global	8,71	2,59%	↑	9,00	10	1,56
14	Quan heu tingut algun problema en referència a l'orientació acadèmica/professional/acció tutorial us heu sentit atès.	Atenció a l'alumne	8,71	1,49%	↑	9,00	10	1,85
2	Creieu que el centre ofereix una bona qualitat en el procés d'ensenyament -aprenentatge?	Ensenyament	8,61	2,45%	↑	9,00	9	1,47
10	Grau de satisfacció de l'atenció rebuda per part de l'equip directiu.	Disponibilitat del personal	8,34	-1,51%	↓	9,00	10	1,99
6	El centre involucra a les famílies/tutors en el procés d'ensenyament-aprenentatge: concerts, tutories, seguiment de l'estudi...	Ensenyament	8,30	2,97%	↑	9,00	10	1,85
5	Considerem que les activitats complementàries/extraescolars (sortides, trobades, intercanvis, cursos, concerts...) són satisfactòries pel que fa a l'organització?	Ensenyament	8,19	-0,10%	↓	9,00	9	1,85
4	Considerem que les activitats complementàries/extraescolars (sortides, trobades...) són satisfactòries a nivell educatiu?	Ensenyament	8,11	-1,79%	↓	9,00	9	1,93
1	La informació general que rebo (tauler d'anuncis, informes d'avaluació, notes informatives, correus electrònics...) és adequada.	Comunicació	8,04	-0,24%	↓	8,00	9	1,92

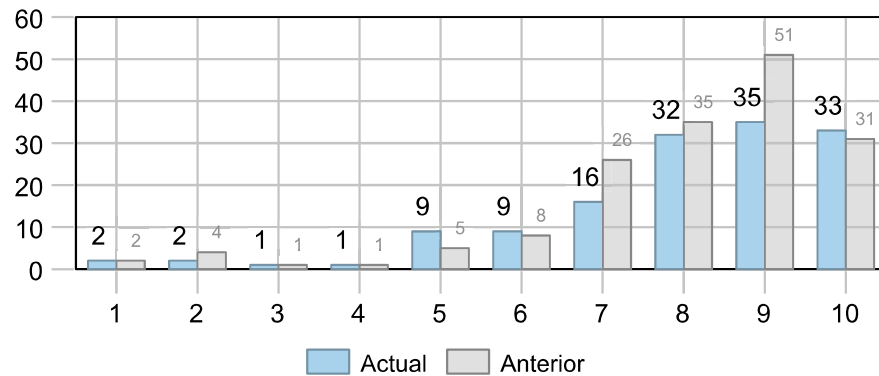
Pregunta 1. La informació general que rebo (tauler d'anuncis, informes d'avaluació, notes informatives, correus electrònics...) és adequada.

Evolució respecte als anys anteriors



-0,24% 

Nombre de respostes

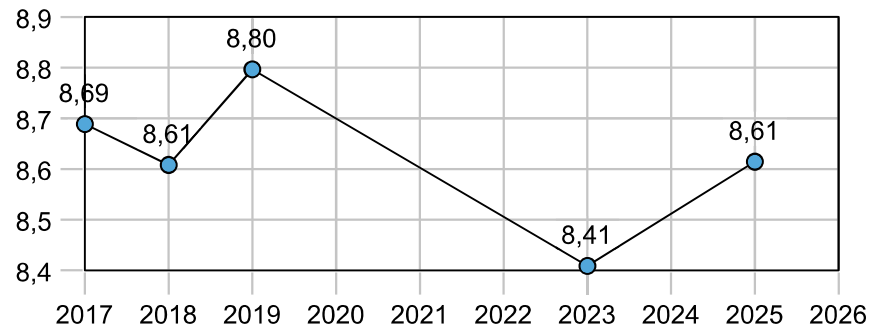



Mitjana: 8,04
Moda: 9
Mediana: 8,00
Desviació tipus: 1,92

Comunicació

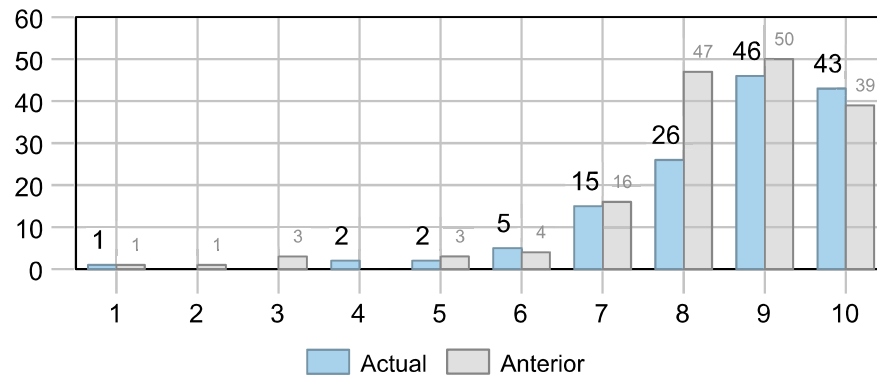
Pregunta 2. Creieu que el centre ofereix una bona qualitat en el procés d'ensenyament - aprenentatge?

Evolució respecte als anys anteriors



2,45% 

Nombre de respostes

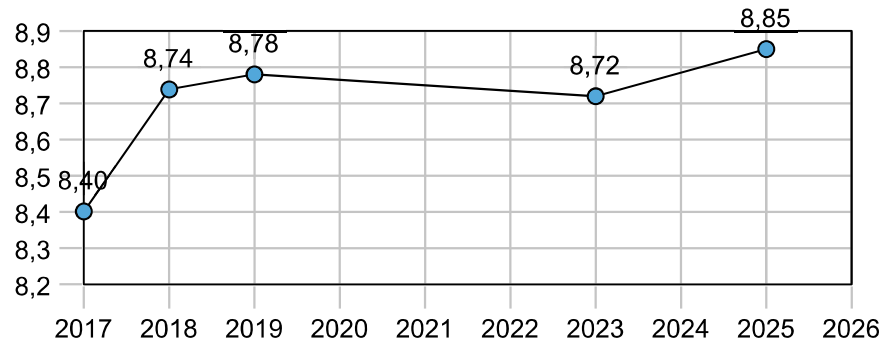



Mitjana: 8,61
Moda: 9
Mediana: 9,00
Desviació tipus: 1,47

Ensenyament

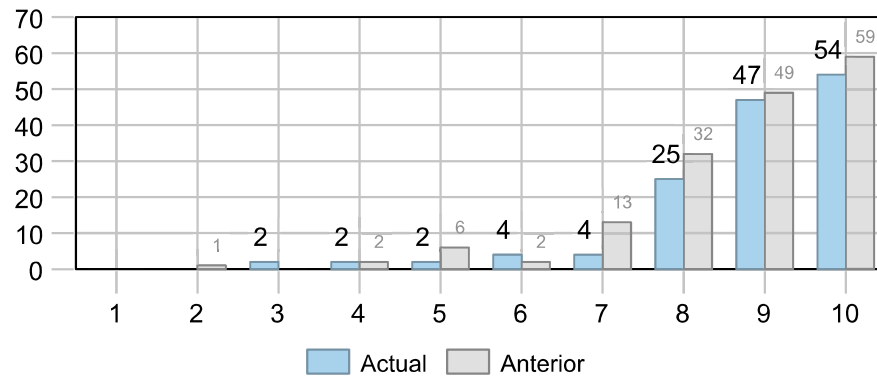
Pregunta 3. Les classes comencen amb puntualitat i respecten l'horari acordat

Evolució respecte als anys anteriors



1,50% 

Nombre de respostes

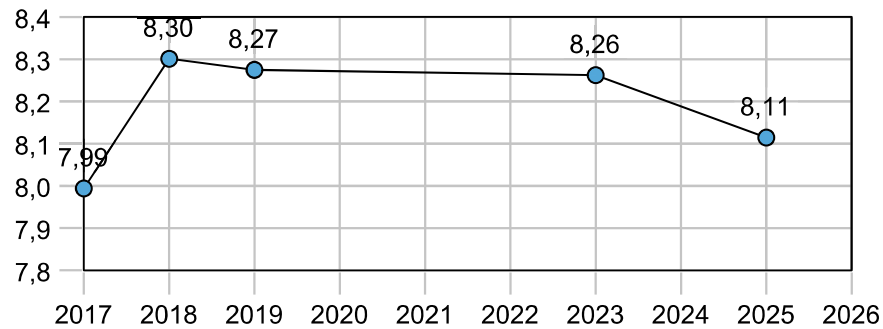


Mitjana: 8,85
Moda: 10
Mediana: 9,00
Desviació tipus: 1,42

Ensenyament

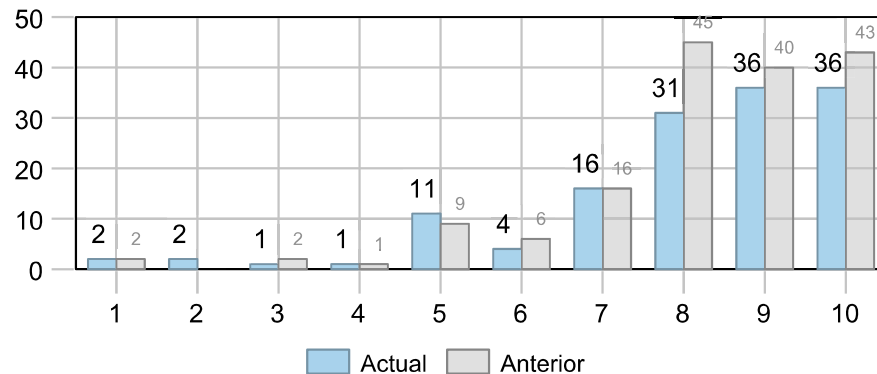
Pregunta 4. Considereu que les activitats complementàries/extraescolars (sortides, trobades...) són satisfactòries a nivell educatiu?

Evolució respecte als anys anteriors



-1,79% ↓

Nombre de respostes

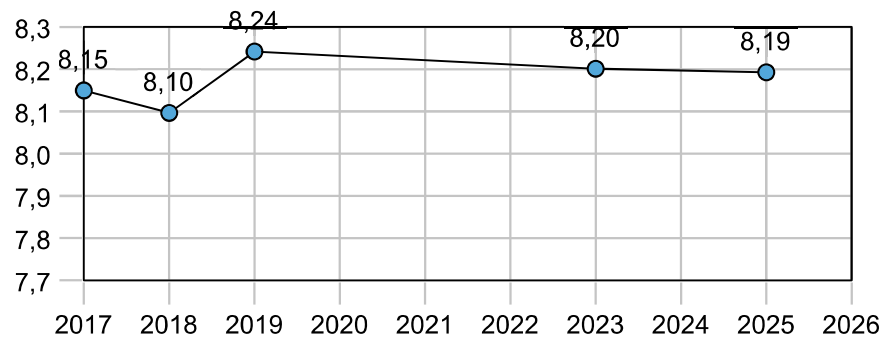



Mitjana: 8,11
Moda: 9
Mediana: 9,00
Desviació tipus: 1,93

Ensenyament

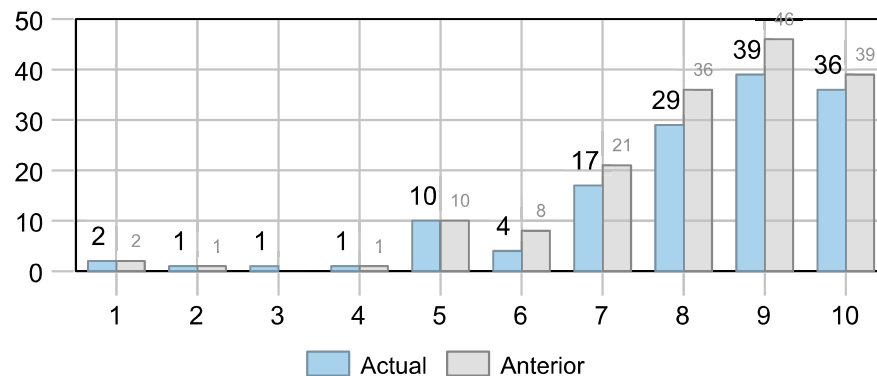
Pregunta 5. Considereu que les activitats complementàries/extraescolars (sortides, trobades, intercanvis, cursos, concerts...) són satisfactòries pel que fa a l'organització?

Evolució respecte als anys anteriors



-0,10% 

Nombre de respostes

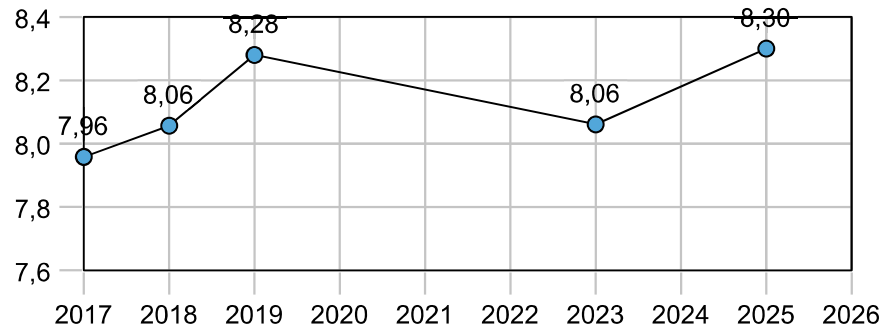



Mitjana: 8,19
Moda: 9
Mediana: 9,00
Desviació tipus: 1,85

Ensenyament

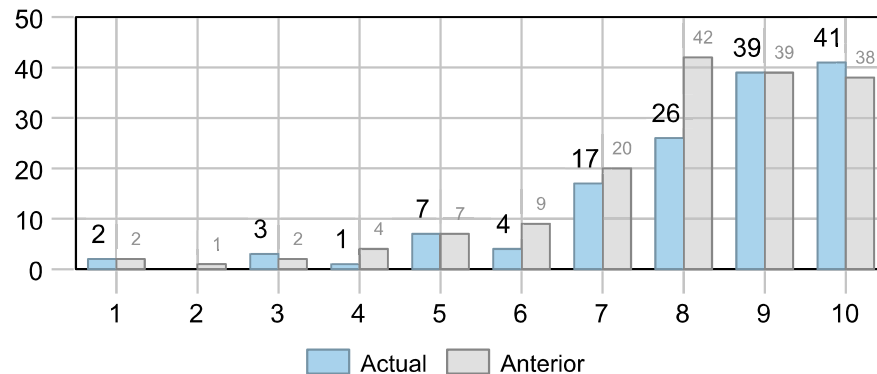
Pregunta 6. El centre involucra a les famílies/tutors en el procés d'ensenyament-aprenentatge: concerts, tutories, seguiment de l'estudi...

Evolució respecte als anys anteriors



2,97% 

Nombre de respostes

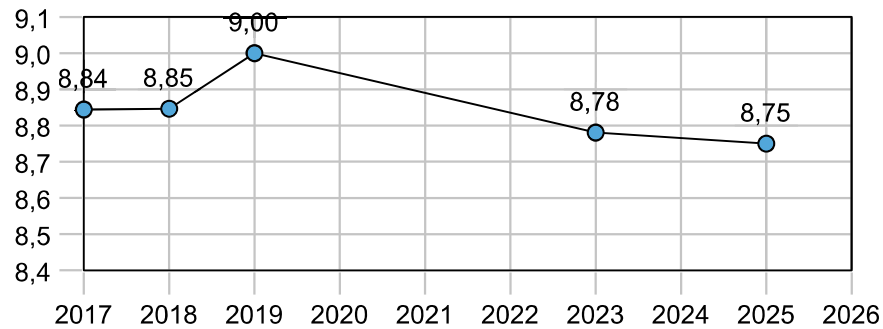



Mitjana: 8,30
Moda: 10
Mediana: 9,00
Desviació tipus: 1,85

Ensenyament

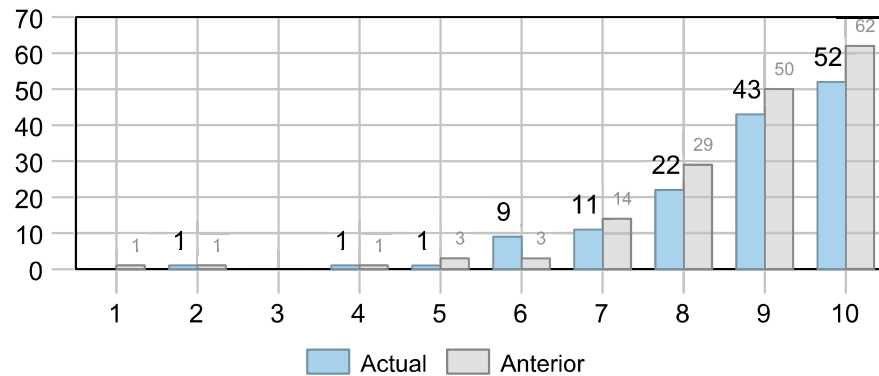
Pregunta 7. Grau de satisfacció de l'atenció rebuda per part del personal d'administració.

Evolució respecte als anys anteriors



-0,35% 

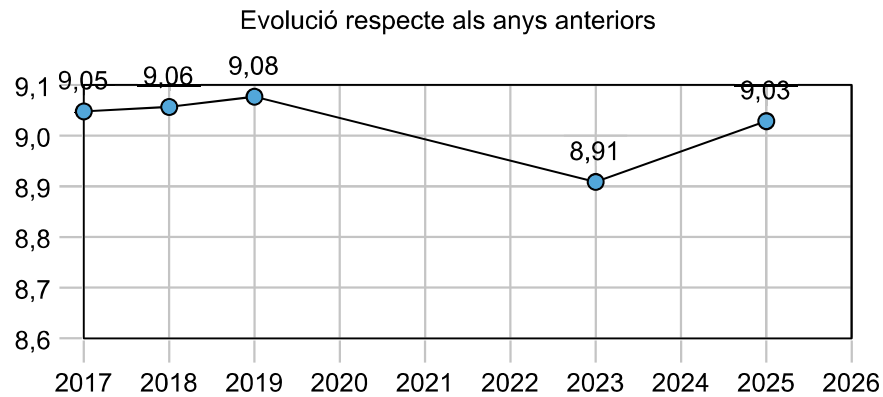
Nombre de respostes




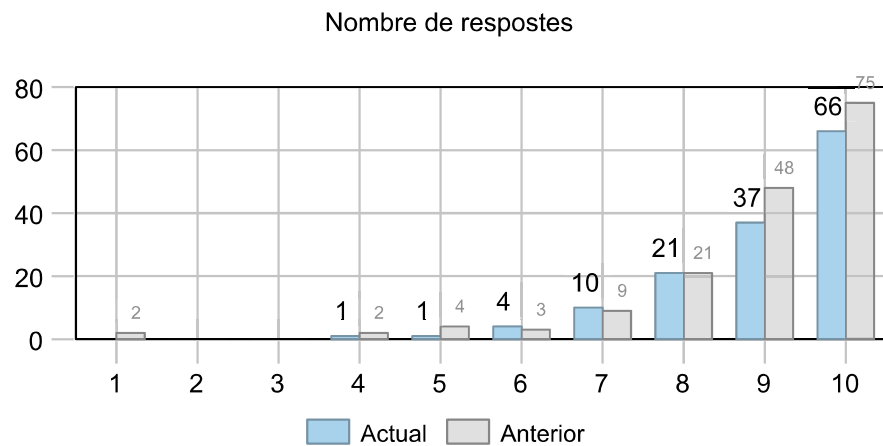
Mitjana: 8,75
Moda: 10
Mediana: 9,00
Desviació tipus: 1,42

Disponibilitat del personal

Pregunta 8. Grau de satisfacció de l'atenció rebuda per part del personal de consergeria.



1,35% 

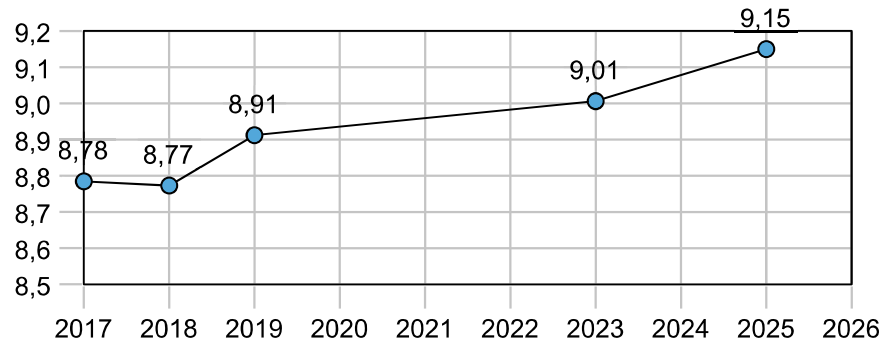



Mitjana: 9,03
Moda: 10
Mediana: 9,00
Desviació tipus: 1,21

Disponibilitat del personal

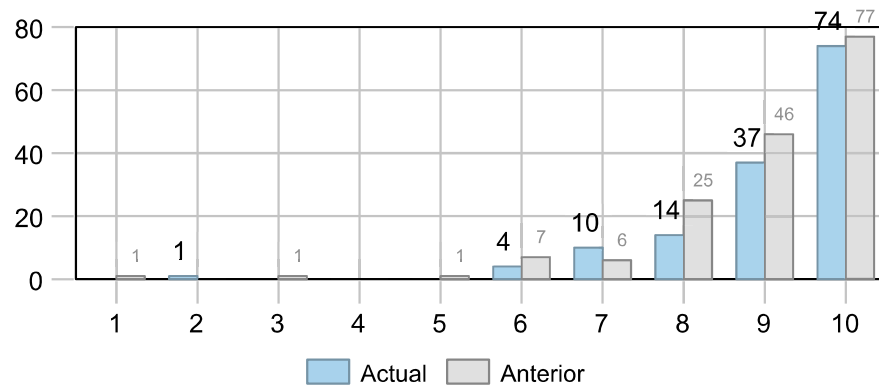
Pregunta 9. Grau de satisfacció de l'atenció rebuda per part del professorat.

Evolució respecte als anys anteriors



1,60% 

Nombre de respostes

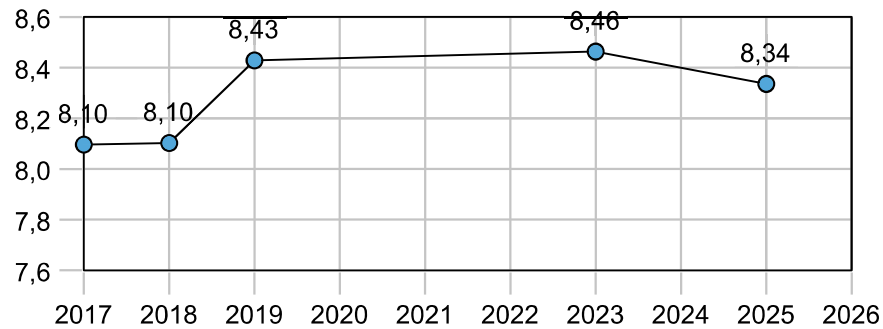



Mitjana: 9,15
Moda: 10
Mediana: 10,00
Desviació tipus: 1,23

Disponibilitat del personal

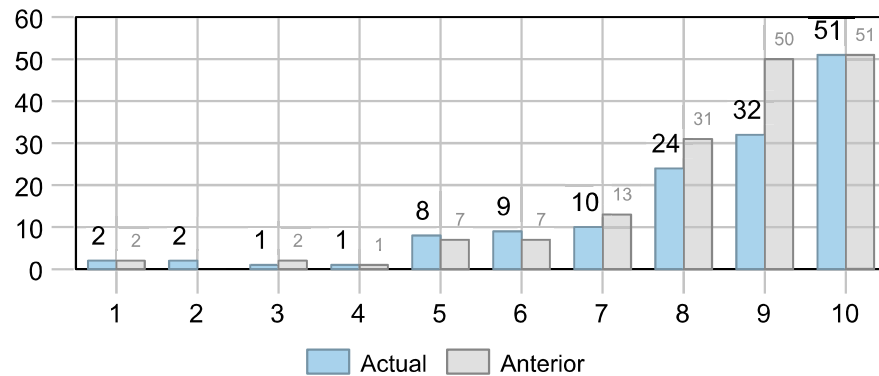
Pregunta 10. Grau de satisfacció de l'atenció rebuda per part de l'equip directiu.

Evolució respecte als anys anteriors



-1,51% 

Nombre de respostes

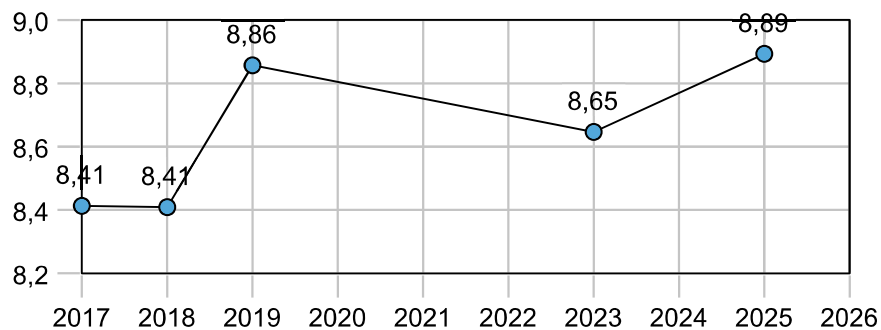



Mitjana: 8,34
Moda: 10
Mediana: 9,00
Desviació tipus: 1,99

Disponibilitat del personal

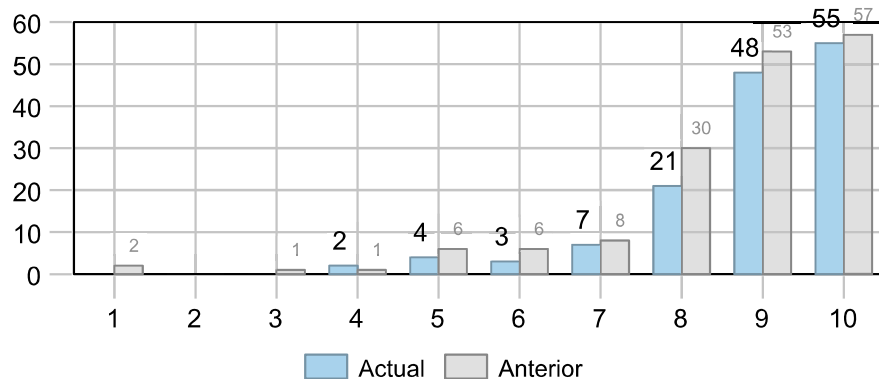
Pregunta 11. Grau de satisfacció de la relació alumne/a-professor/a a la classe col·lectiva.

Evolució respecte als anys anteriors



2,85% 

Nombre de respostes

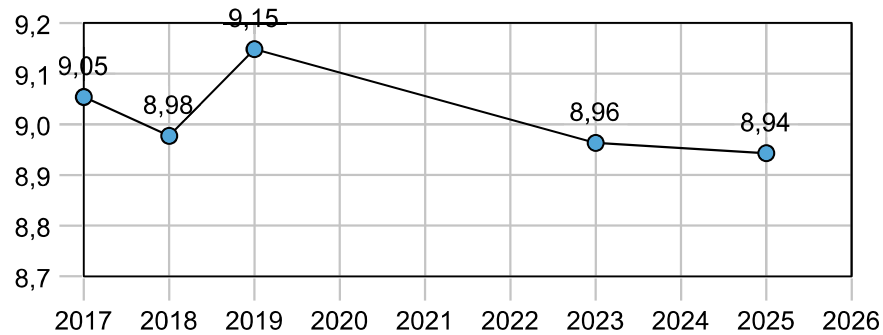


Mitjana: 8,89
Moda: 10
Mediana: 9,00
Desviació tipus: 1,32

Professorat

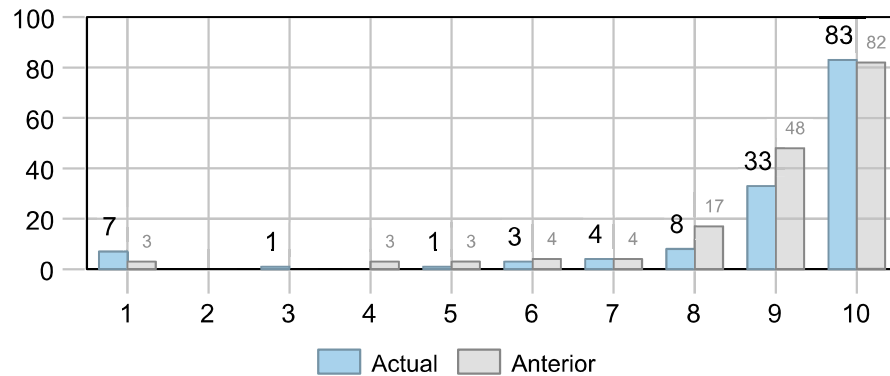
Pregunta 12. Grau de satisfacció de la relació alumne/a-professor/a a la classe individual.

Evolució respecte als anys anteriors



-0,23% ↓

Nombre de respostes

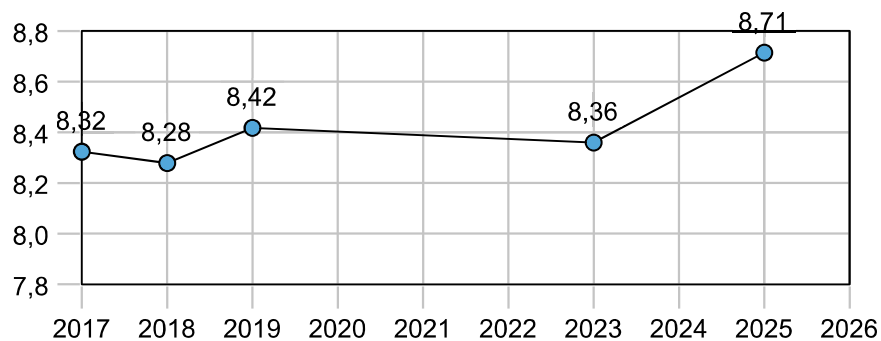


Mitjana: 8,94
Moda: 10
Mediana: 10,00
Desviació tipus: 2,13

Professorat

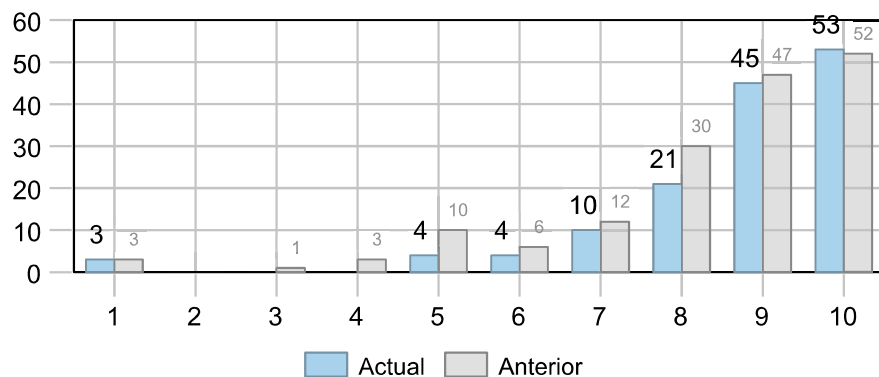
Pregunta 13. Grau de satisfacció envers l'orientació acadèmica/professional/acció tutorial rebuda.

Evolució respecte als anys anteriors



4,24% ↑

Nombre de respostes

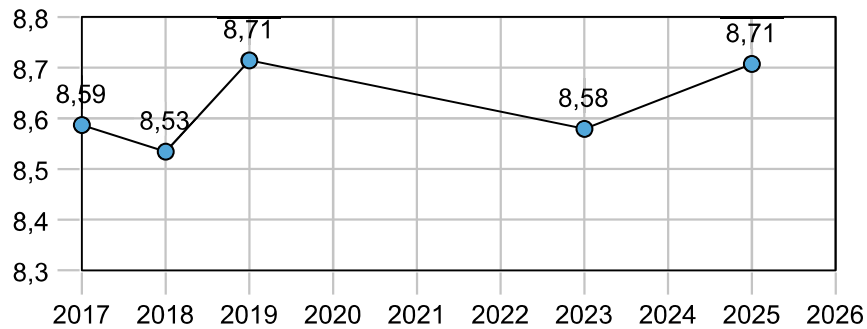



Mitjana: 8,71
Moda: 10
Mediana: 9,00
Desviació tipus: 1,68

Atenció a l'alumne

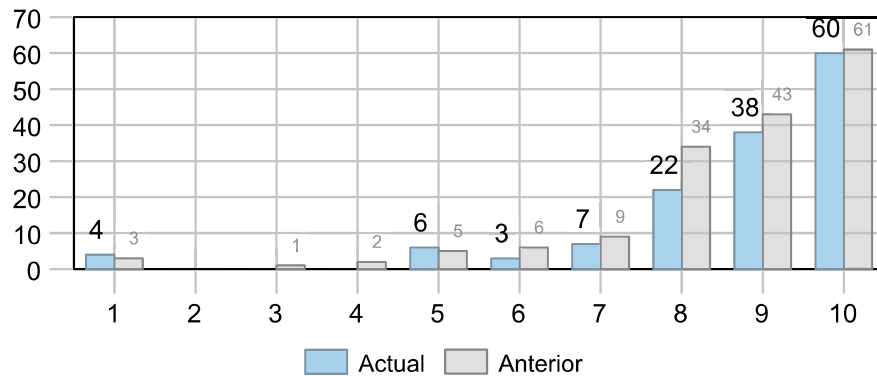
Pregunta 14. Quan heu tingut algun problema en referència a l'orientació acadèmica/professional/acció tutorial us heu sentit atès.

Evolució respecte als anys anteriors



1,49% 

Nombre de respostes

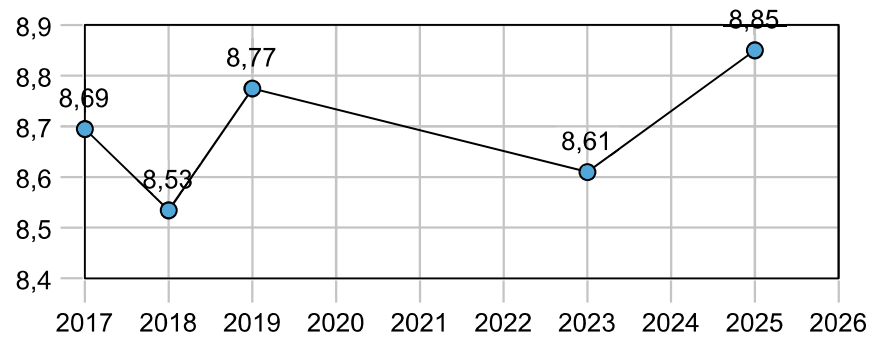



Mitjana: 8,71
Moda: 10
Mediana: 9,00
Desviació tipus: 1,85

Atenció a l'alumne

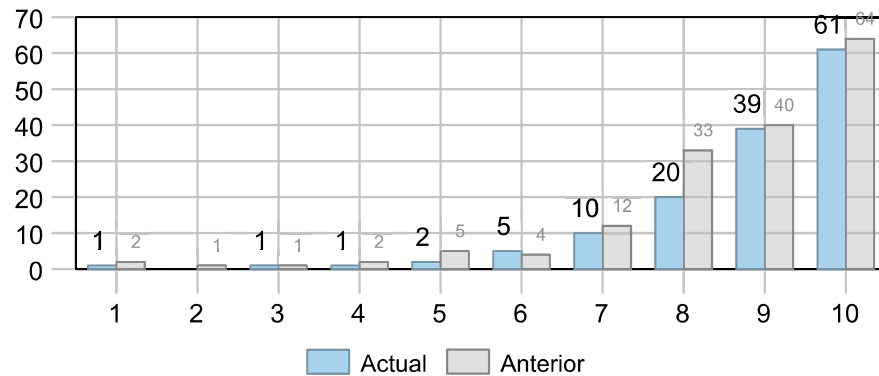
Pregunta 15. Recomanaríeu aquest Centre per a l'educació musical?

Evolució respecte als anys anteriors



2,79% 

Nombre de respostes

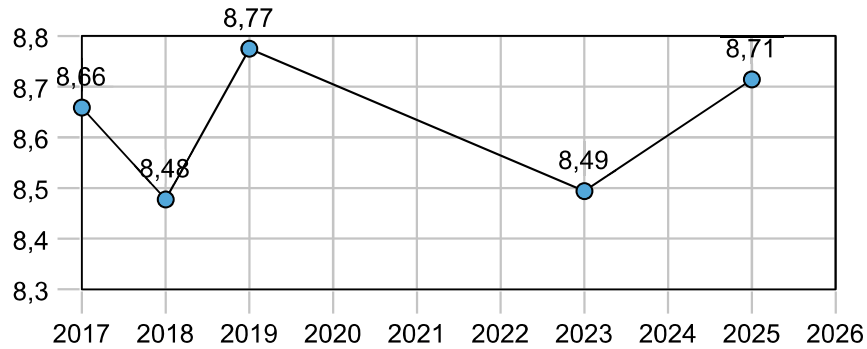



Mitjana: 8,85
Moda: 10
Mediana: 9,00
Desviació tipus: 1,52

Global

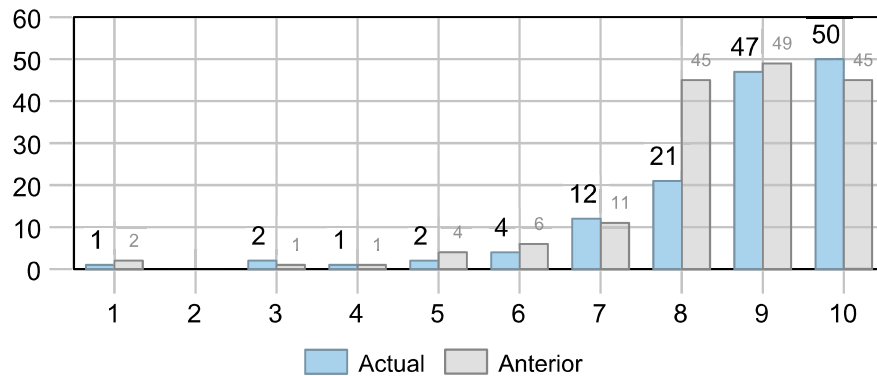
Pregunta 16. Grau de satisfacció global del Centre.

Evolució respecte als anys anteriors



2,59% 

Nombre de respostes



Mitjana: 8,71
Moda: 10
Mediana: 9,00
Desviació tipus: 1,56

Global