

Enquesta de satisfacció dels alumnes de centres d'Art i Disseny de la Diputació de Tarragona 2025

Escola d'Art i Disseny de la Diputació a Reus

Juny 2025

Fitxa tècnica

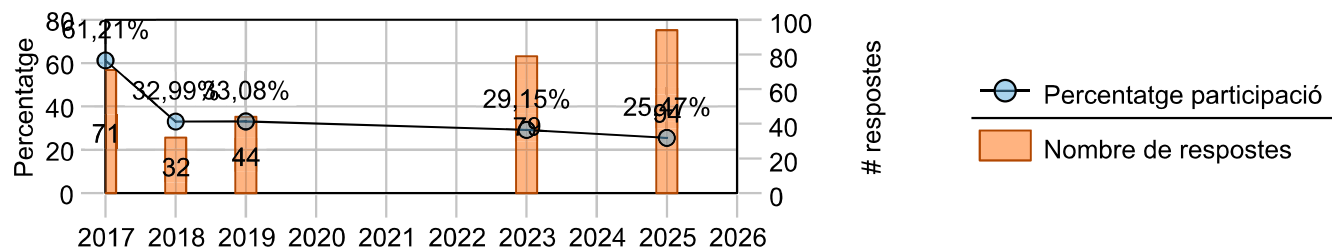
Descripció:	L'enquesta consisteix en 17 preguntes, amb escala de valoració entre 1-10. Les preguntes estan associades a cinc dimensions d'anàlisi: Comunicació, Ensenyament, Disponibilitat del personal, Professorat i Atenció a l'alumne.	
Metodologia:	Enviament de correu electrònic a l'adreça de l'avaluador i recordatori per correu electrònic i missatge SMS a telèfon mòbil, on es convida a realitzar l'enquesta mitjançant un enllaç a la mateixa.	
Resultats:	Els resultats es presenten en quatre blocs. En primer lloc, les dades referents a la participació, a continuació es mostren les avaluacions de la satisfacció general amb les respectives segmentacions, després s'analitzen les dimensions d'anàlisi establertes i finalment es mostra el detall de cadascuna de les preguntes de l'enquesta. La presentació de resultats es realitza mitjançant taules de dades amb components gràfics per ajudar a la seva interpretació. Per a la visualització de distribucions de dades s'utilitzen diagrames de caixa (boxplots) que permeten obtenir una visió general dels valors així com examinar la presència de valors atípics. En l'aplicació de tècniques estadístiques s'utilitzen nivells de significació habituals del 5%, i l'estimació de paràmetres poblacionals s'avalua amb intervals de confiança al 95%.	
Univers de treball:	369 persones	
Data:	S'han realitzat les enquestes entre el 26/05/2025 i el 09/06/2025	
Participació:	94 enquestes realitzades. 25,47% de participació.	
Realitzada per:	Gestió de Centres Educatius Àrea de Persones i Talent	Dades i Anàlisi Àrea d'Innovació i Tecnologia

Participació

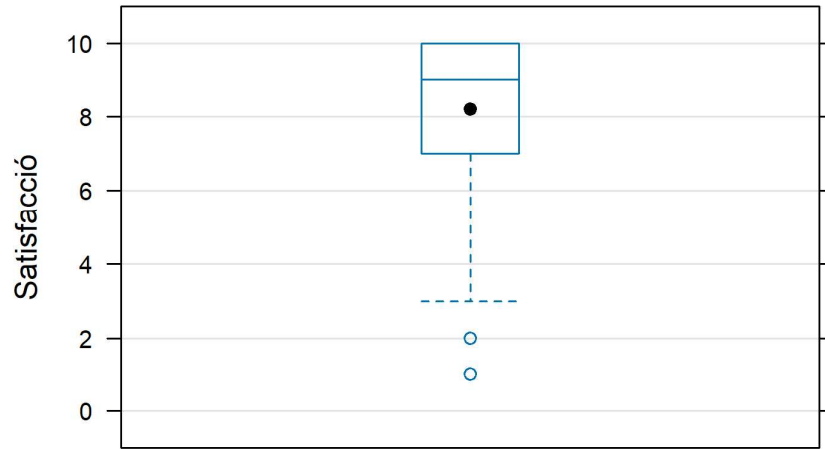
A la taula es mostren les dades de participació i s'indiquen, en lletra més petita, els resultats de l'enquesta anterior:

	Univers	Respostes	%
Escola d'Art i Disseny de la Diputació a Reus	369 <small>271</small>	94 <small>79</small>	25,47% <small>29,15%</small> ↓

Evolució respecte als anys anteriors

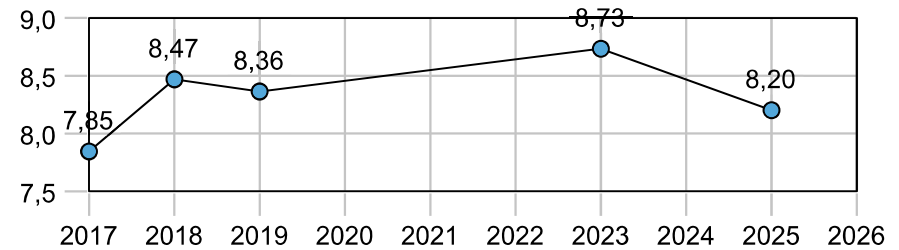


Satisfacció general

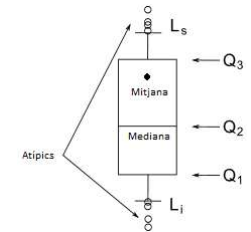


Mitjana: 8,20
Mediana: 9,00
Desviació tipus: 2,47

Evolució respecte als anys anteriors

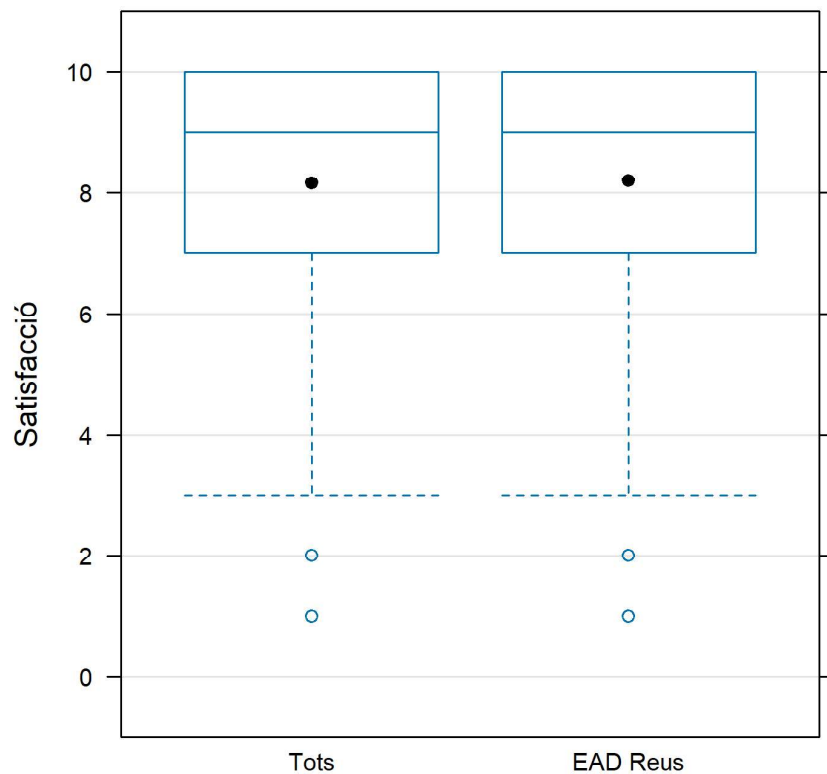


El gràfic boxplot o diagrama de caixa representat permet veure la dispersió de les valoracions. En el rectangle delimitat pel 1r i 3r quartil (Q1, Q3) hi ha representats, com a mínim, el 50% dels resultats, essent la línia central, la mediana. Els braços representen la puntuació màxima i mínima, excloent els valors atípics. Els punts aïllats mostren els valors atípics, si existeixen. Es consideren atípics aquells punts que estan a una distància superior a 1.5 vegades el rang interquartilic ($RIC = Q3 - Q1$). És a dir, són aquells valors inferiors a $(Q1 - 1.5 * RIC)$ o superiors a $(Q3 + 1.5 * RIC)$.



Satisfacció general

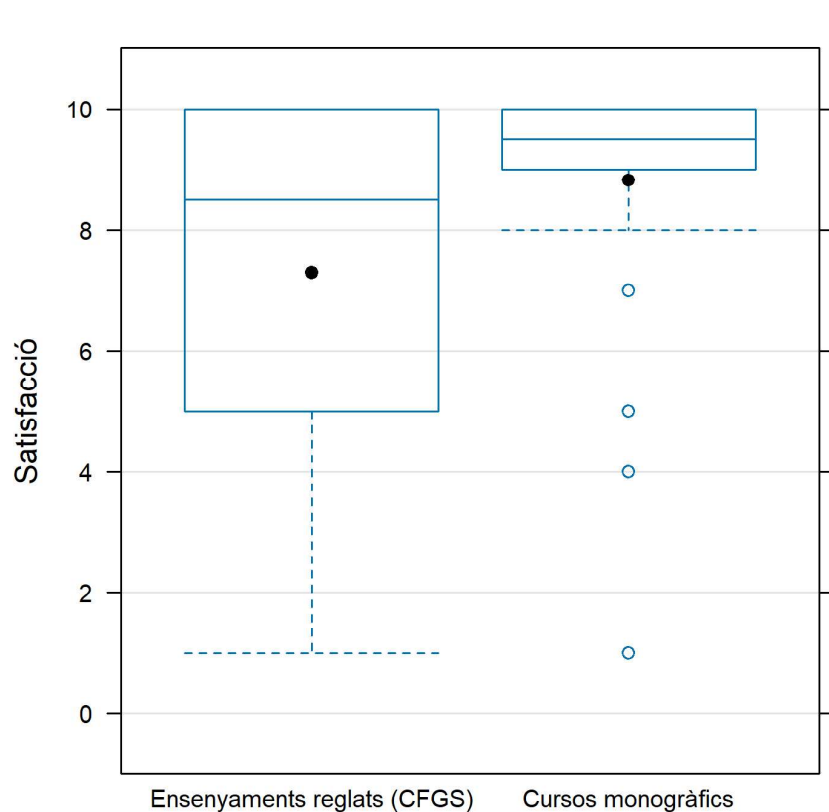
Comparativa amb tots els resultats



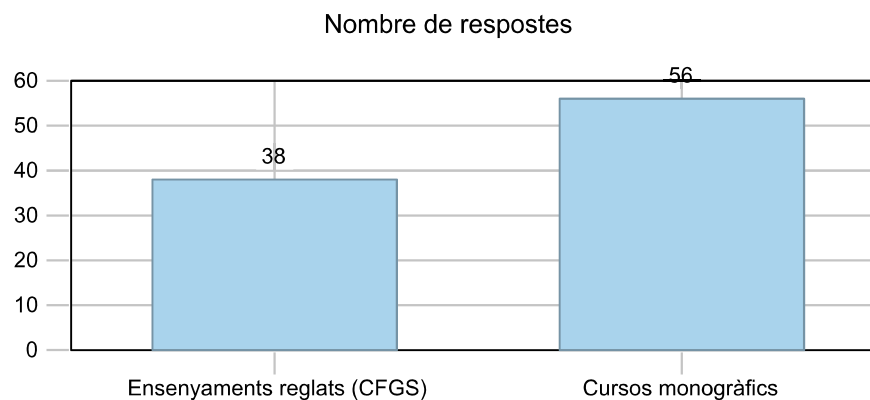
	Mitjana	Mediana	Desviació tipus
EAD Reus	8,20	9,00	2,47
Tots	8,16	9,00	2,06

Satisfacció general per segments

Pregunta: *Estic matriculat a:*

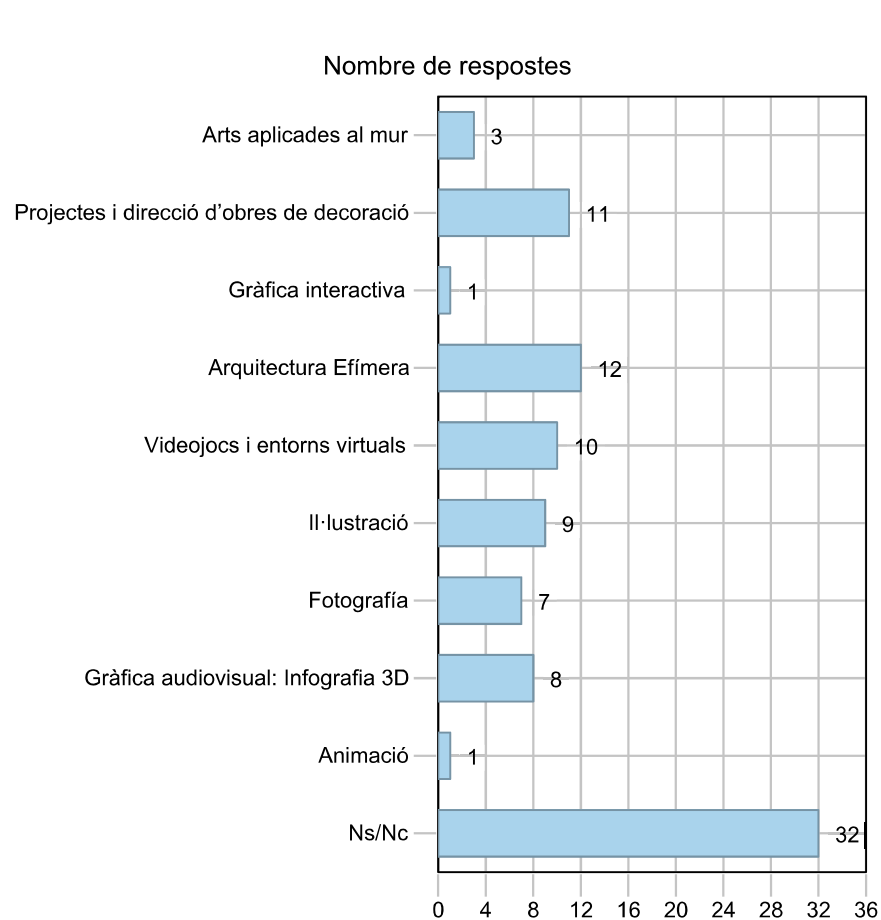


	Mitjana	Mediana	Desviació tipus
Ensenyaments reglats (CFGs)	7,29	8,50	2,93
Cursos monogràfics	8,82	9,50	1,88



Satisfacció general per segments

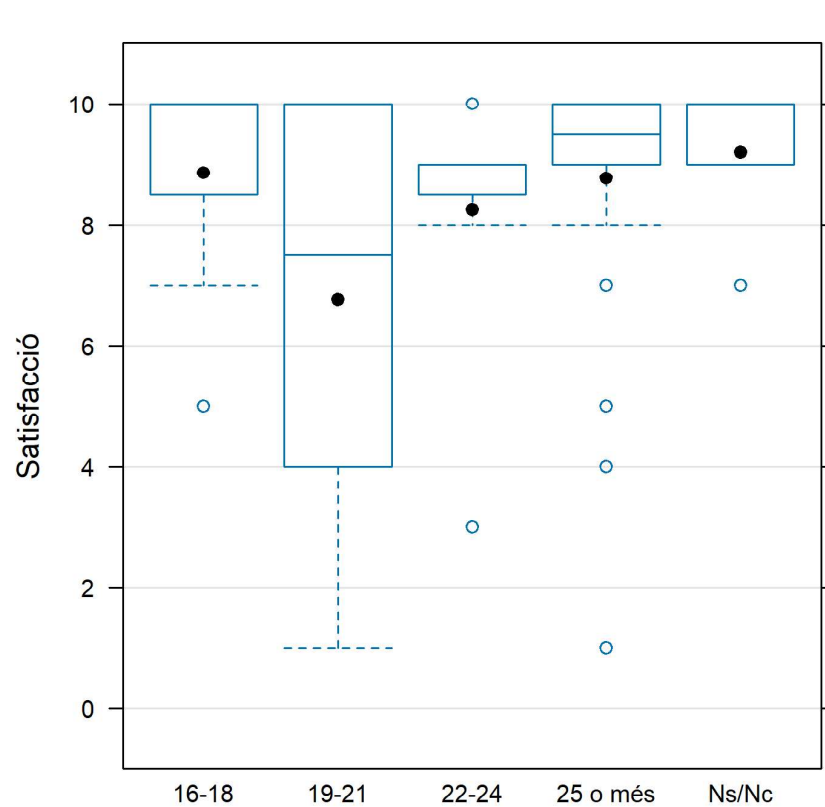
Pregunta: *Faig l'especialitat:*



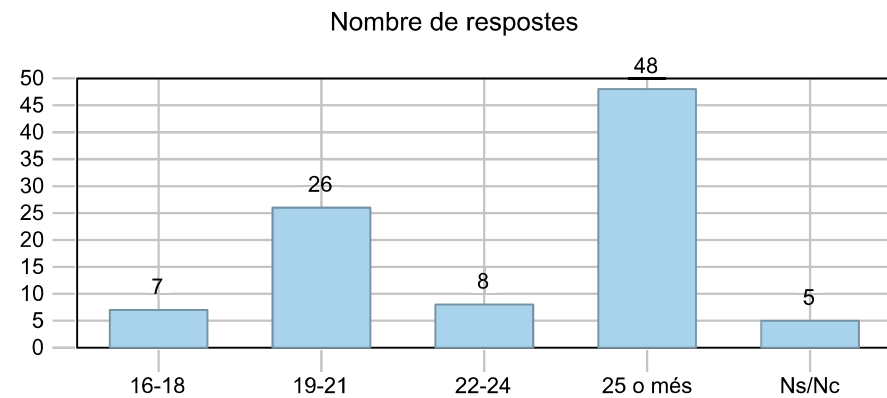
	Mitjana	Mediana	Desviació tipus
Arts aplicades al mur	9,67	10,00	0,58
Projectes i direcció d'obres de decoració	7,00	9,00	3,41
Gràfica interactiva	7,00	7,00	
Arquitectura Efímera	6,25	6,00	3,28
Videojocs i entorns virtuals	9,00	10,00	1,63
Il·lustració	9,44	10,00	0,73
Fotografia	8,57	9,00	1,90
Gràfica audiovisual: Infografia 3D	8,25	9,00	2,25
Animació	9,00	9,00	
Ns/Nc	8,53	9,00	2,20

Satisfacció general per segments

Pregunta: *Si us plau, seleccioni el grup d'edat*



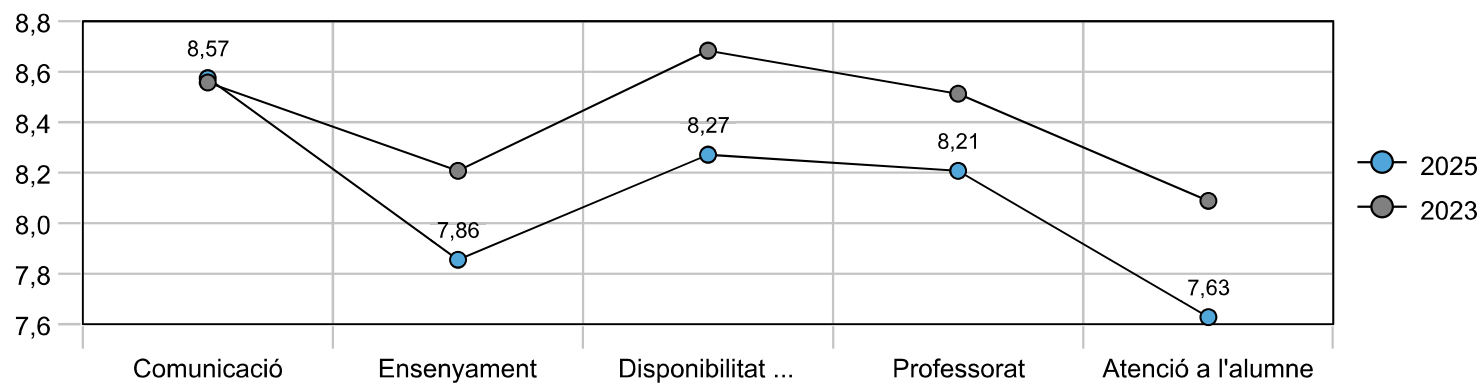
	Mitjana	Mediana	Desviació tipus
16-18	8,86	10,00	2,04
19-21	6,77	7,50	3,09
22-24	8,25	9,00	2,19
25 o més	8,77	9,50	1,98
Ns/Nc	9,20	10,00	1,30



Dimensions

Comparativa respecte als anys anteriors

Dimensió	2023	2025
1. Comunicació	8,56	8,57
2. Ensenyament	8,21	7,86
3. Disponibilitat del personal	8,68	8,27
4. Professorat	8,51	8,21
5. Atenció a l'alumne	8,09	7,63



Dimensions

Regressió de la satisfacció general respecte de les dimensions

La següent taula mostra els resultats de l'aplicació d'una regressió lineal múltiple considerant la satisfacció general (V_{gral}) com a variable explicada i les dimensions (D_i) com a variables independents:

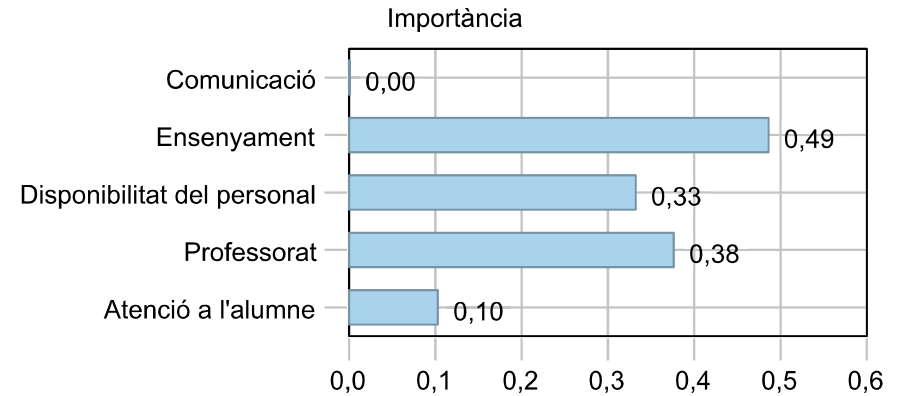
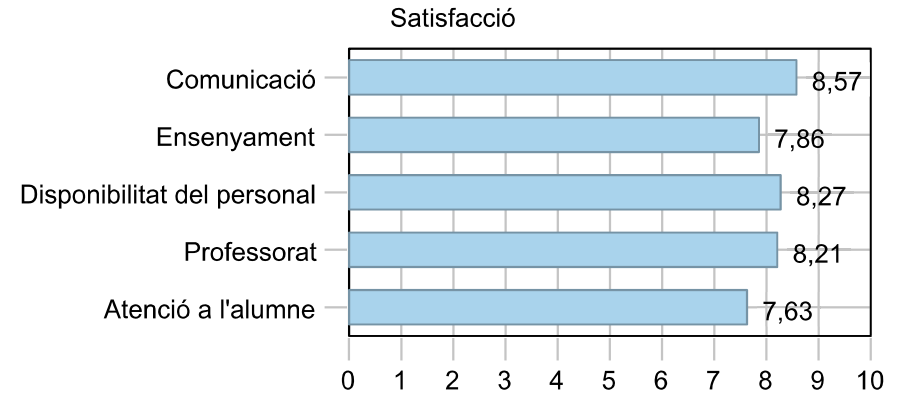
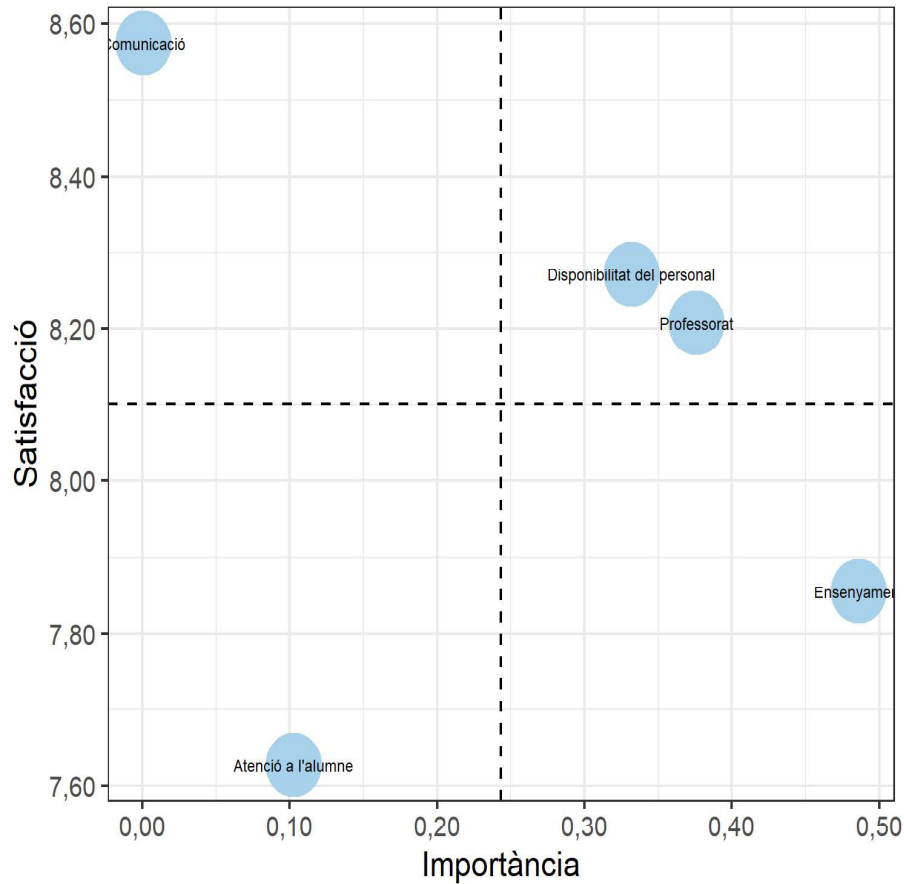
$$V_{gral} = b_0 + \sum b_i D_i + e$$

on b_0 és el terme d'intersecció o constant, b_i són els coeficients respectius de cada dimensió, i e el terme de pertorbació aleatòria.

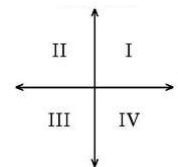
Dimensió	Estimació coeficient	Interval de confiança al 95%	p valor
Comunicació	-0,078	(-0,2664 ; 0,1105)	0,4135125
Ensenyament	0,486	(0,2244 ; 0,7477)	0,0003856
Disponibilitat del personal	0,332	(0,0239 ; 0,6403)	0,0349958
Professorat	0,376	(0,1341 ; 0,6184)	0,0026996
Atenció a l'alumne	0,103	(-0,0629 ; 0,2684)	0,2209650

El coeficient de correlació múltiple r^2 és 0.821.

Dimensions



La matriu importància / satisfacció representa l'impacte que té cadascuna de les dimensions en la satisfacció del client, ens permet concentrar els esforços en les més importants. El quart quadrant (alta importància, baixa satisfacció) conté les dimensions que s'han de treballar prioritàriament.

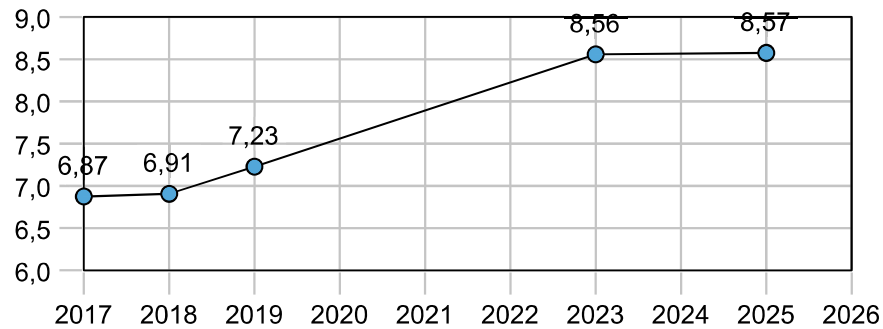



Preguntes ordenades per puntuació mitjana

	Pregunta	Dimensió	Mitjana	Dif. anterior		Mediana	Moda	Desviació tipus
12	Grau de satisfacció en l'atenció rebuda per part del personal de consergeria	Disponibilitat del personal	9,20	-1,09%	↓	10,00	10	1,32
11	Grau de satisfacció en l'atenció rebuda per part del personal d'administració.	Disponibilitat del personal	8,59	-3,25%	↓	9,00	10	1,83
1	La informació general que rebo és adequada (xarxes socials, correu electrònic, altres mitjans, etc.)	Comunicació	8,57	0,20%	↑	9,00	10	1,92
9	Grau de satisfacció en la relació professor/a - alumne/a a les classes teòriques	Professorat	8,30	-3,60%	↓	9,00	10	2,23
16	Grau de satisfacció global dels serveis de l'Escola d'Art	Global	8,20	-6,09%	↓	9,00	10	2,47
3	Les classes comencen amb puntualitat.	Ensenyament	8,19	-1,95%	↓	9,00	10	2,32
15	Recomanaria a les meves amistats que estudiessin a l'Escola d'Art	Global	8,13	-7,35%	↓	10,00	10	2,89
10	Grau de satisfacció en la relació professor/a - alumne/a a les classes pràctiques.	Professorat	8,12	-3,57%	↓	9,00	10	2,50
13	Grau de satisfacció en l'atenció rebuda per part de l'equip directiu	Disponibilitat del personal	8,00	-8,67%	↓	9,00	10	2,53
2	Crec que el centre ofereix una bona qualitat en el procés d'ensenyament-aprenentatge.	Ensenyament	7,93	-5,71%	↓	9,00	10	2,40
6	Grau de satisfacció respecte als recursos que tinc al meu abast (ordinadors, aules, material, etc.)	Ensenyament	7,87	-4,76%	↓	8,00	10	2,09
8	Quan he tingut algun problema pel que fa a l'orientació acadèmica o professional m'he sentit atès.	Atenció a l'alumne	7,79	-6,65%	↓	9,00	10	2,62
4	Les activitats extraacadèmiques (cursos, exposicions, visites i tallers) són satisfactòries en l'àmbit educatiu.	Ensenyament	7,66	-5,75%	↓	8,00	10	2,54
5	Les activitats extraacadèmiques (cursos, exposicions, visites i tallers) són satisfactòries pel que fa a l'organització.	Ensenyament	7,63	-3,28%	↓	8,00	10	2,55
7	Grau de satisfacció envers l'orientació acadèmica o professional (tutories, orientació, seguiment dels estudis i cerca d'empreses per pràctiques).	Atenció a l'alumne	7,47	-4,69%	↓	8,00	10	2,56
14	Grau de satisfacció rebuda per part del professorat.	Disponibilitat del personal	7,30	-6,41%	↓	8,00	9	2,44

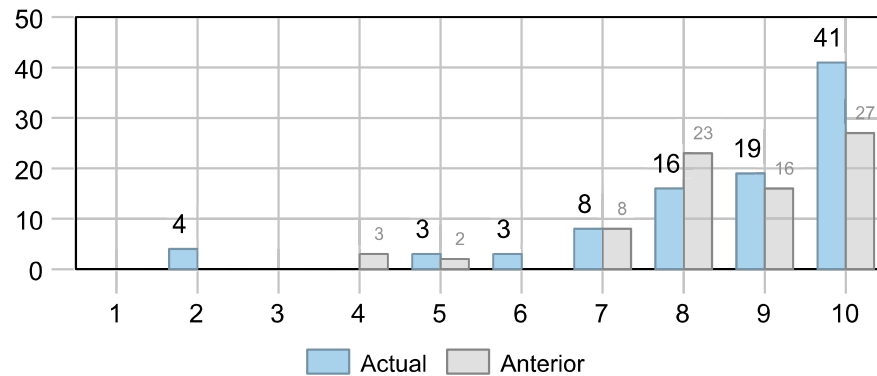
Pregunta 1. La informació general que rebo és adequada (xarxes socials, correu electrònic, altres mitjans, etc.)

Evolució respecte als anys anteriors



0,20% 

Nombre de respostes

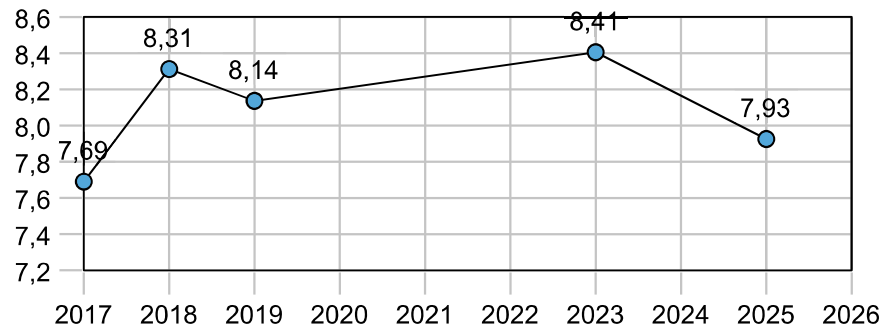



Mitjana: 8,57
Moda: 10
Mediana: 9,00
Desviació tipus: 1,92

Comunicació

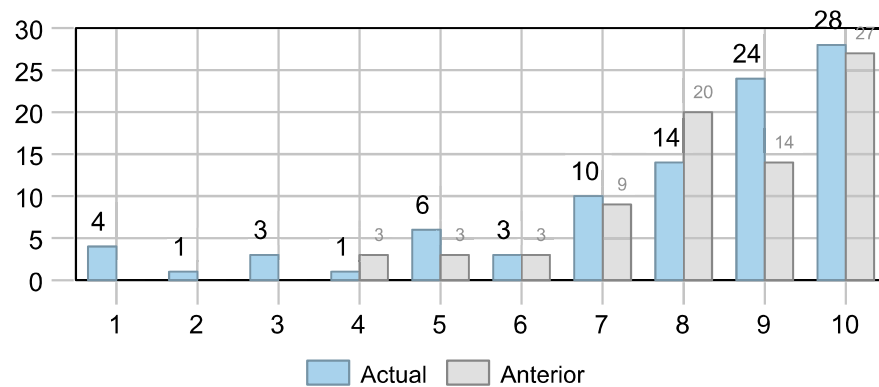
Pregunta 2. Crec que el centre ofereix una bona qualitat en el procés d'ensenyament-aprenentatge.

Evolució respecte als anys anteriors



-5,71% 

Nombre de respostes

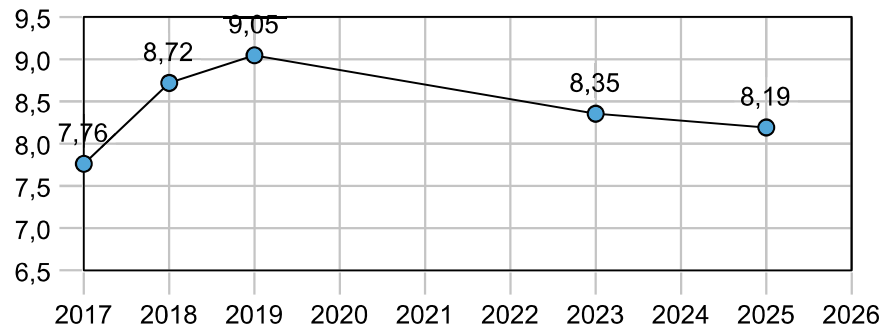


Mitjana: 7,93
Moda: 10
Mediana: 9,00
Desviació tipus: 2,40

Ensenyament

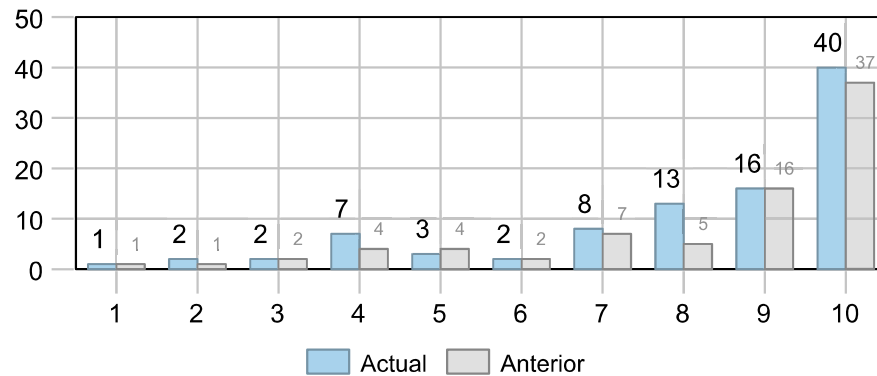
Pregunta 3. Les classes comencen amb puntualitat.

Evolució respecte als anys anteriors



-1,95% ↓

Nombre de respostes

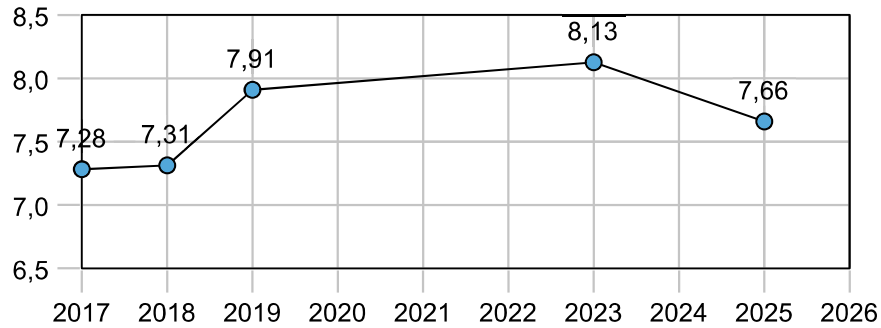


Mitjana: 8,19
Moda: 10
Mediana: 9,00
Desviació tipus: 2,32

Ensenyament

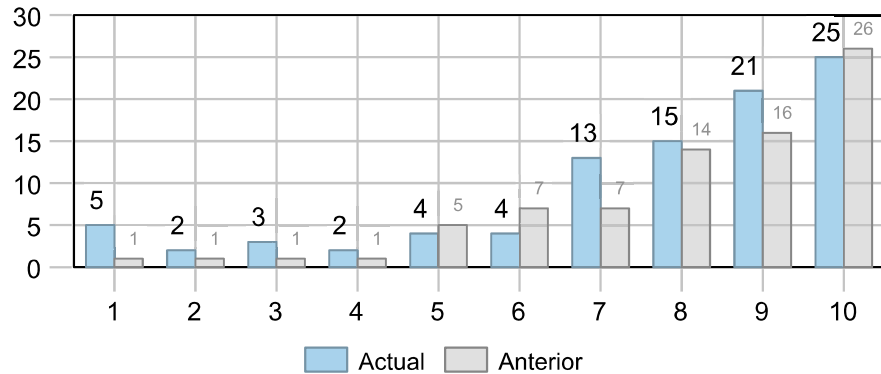
Pregunta 4. Les activitats extraacadèmiques (cursos, exposicions, visites i tallers) són satisfactòries en l'àmbit educatiu.

Evolució respecte als anys anteriors



-5,75% ↓

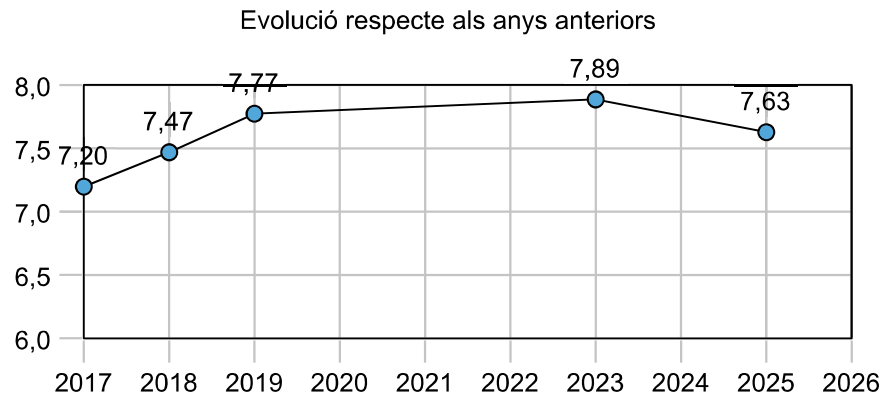
Nombre de respostes



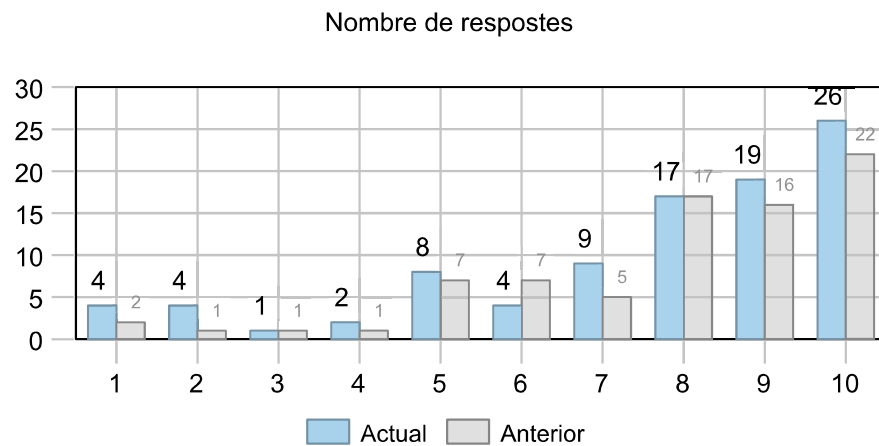
Mitjana: 7,66
Moda: 10
Mediana: 8,00
Desviació tipus: 2,54

Ensenyament

Pregunta 5. Les activitats extraacadèmiques (cursos, exposicions, visites i tallers) són satisfactòries pel que fa a l'organització.



-3,28% ↓

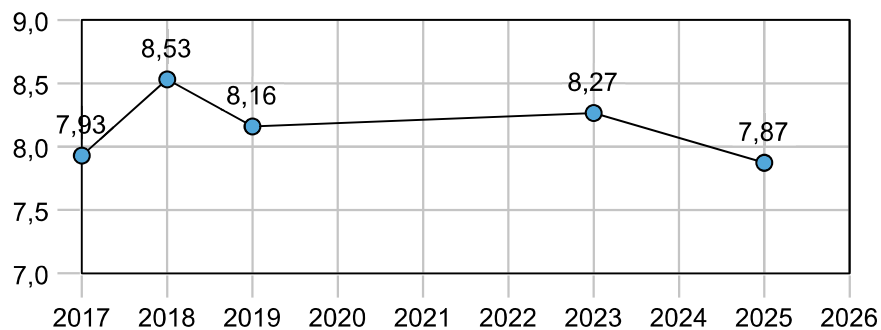


Mitjana: 7,63
Moda: 10
Mediana: 8,00
Desviació tipus: 2,55

Ensenyament

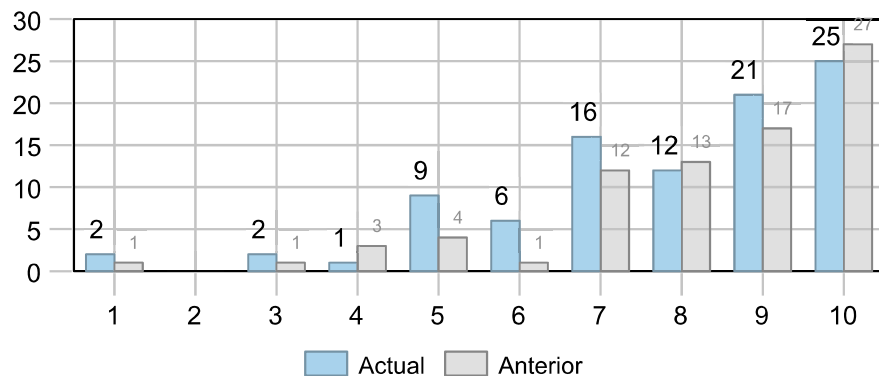
Pregunta 6. Grau de satisfacció respecte als recursos que tinc al meu abast (ordinadors, aules, material, etc.)

Evolució respecte als anys anteriors



-4,76% ↓

Nombre de respostes

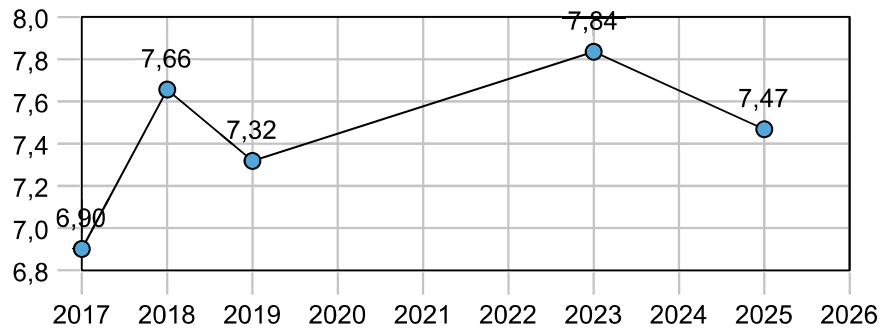



Mitjana: 7,87
Moda: 10
Mediana: 8,00
Desviació tipus: 2,09

Ensenyament

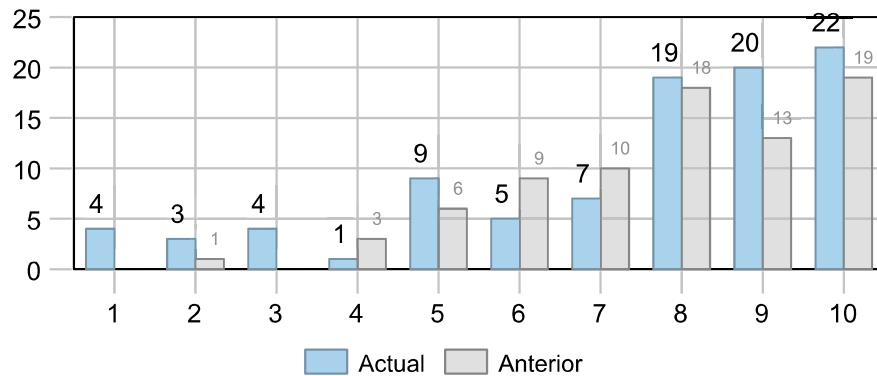
Pregunta 7. Grau de satisfacció envers l'orientació acadèmica o professional (tutories, orientació, seguiment dels estudis i cerca d'empreses per pràctiques).

Evolució respecte als anys anteriors



-4,69% 

Nombre de respostes

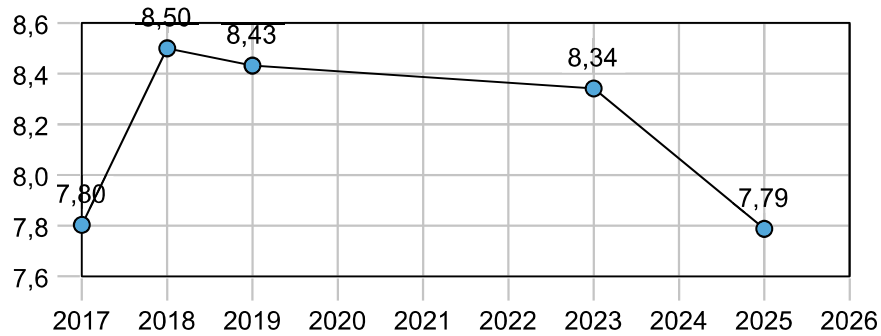



Mitjana: 7,47
Moda: 10
Mediana: 8,00
Desviació tipus: 2,56

Atenció a l'alumne

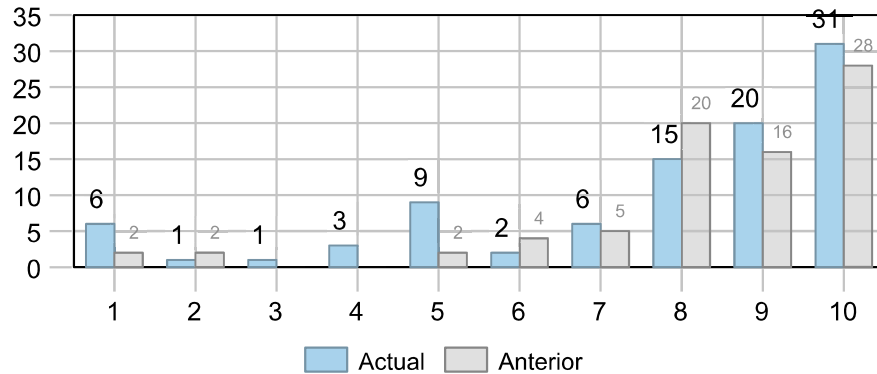
Pregunta 8. Quan he tingut algun problema pel que fa a l'orientació acadèmica o professional m'he sentit atès.

Evolució respecte als anys anteriors



-6,65% 

Nombre de respostes

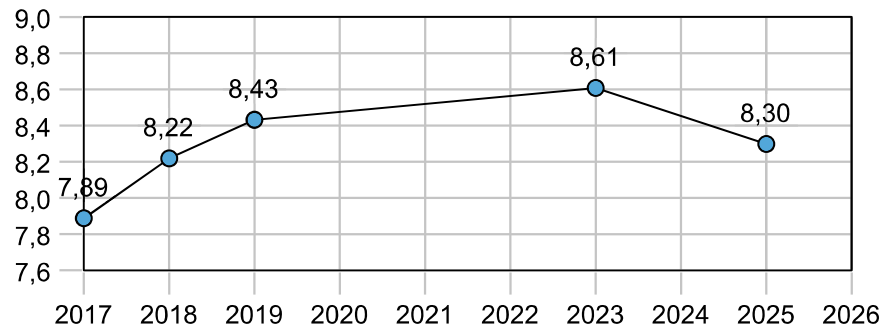


Mitjana: 7,79
Moda: 10
Mediana: 9,00
Desviació tipus: 2,62

Atenció a l'alumne

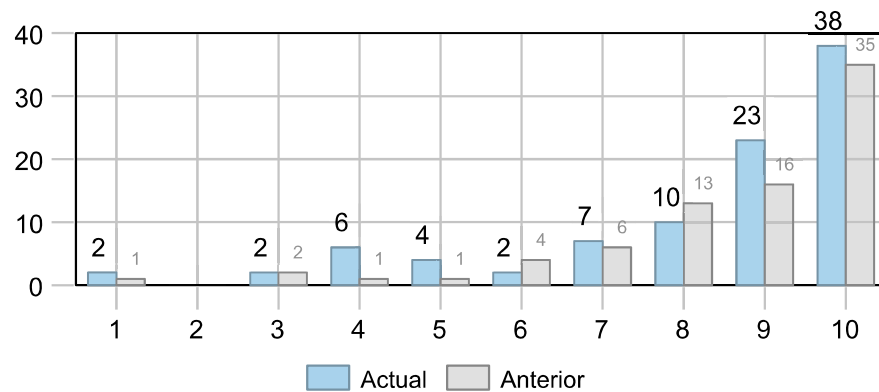
Pregunta 9. Grau de satisfacció en la relació professor/a - alumne/a a les classes teòriques

Evolució respecte als anys anteriors



-3,60% ↓

Nombre de respostes

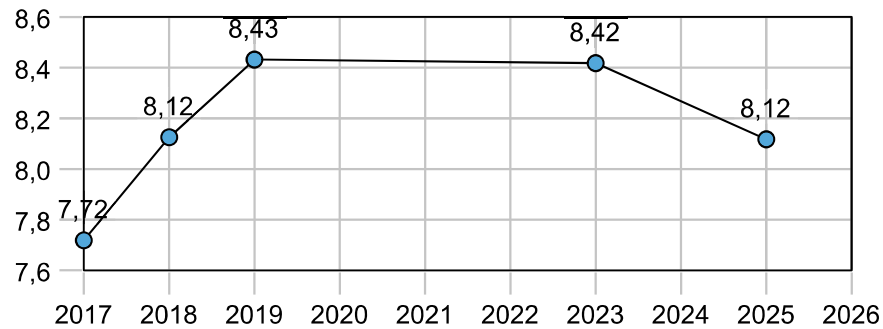


Mitjana: 8,30
Moda: 10
Mediana: 9,00
Desviació tipus: 2,23

Professorat

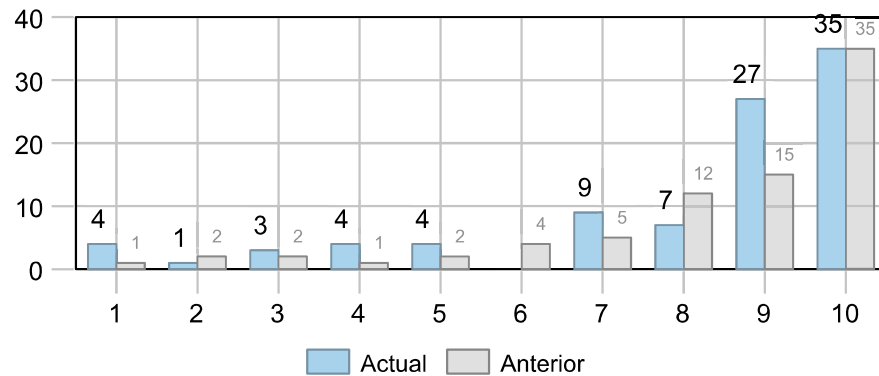
Pregunta 10. Grau de satisfacció en la relació professor/a - alumne/a a les classes pràctiques.

Evolució respecte als anys anteriors



-3,57% ↓

Nombre de respostes

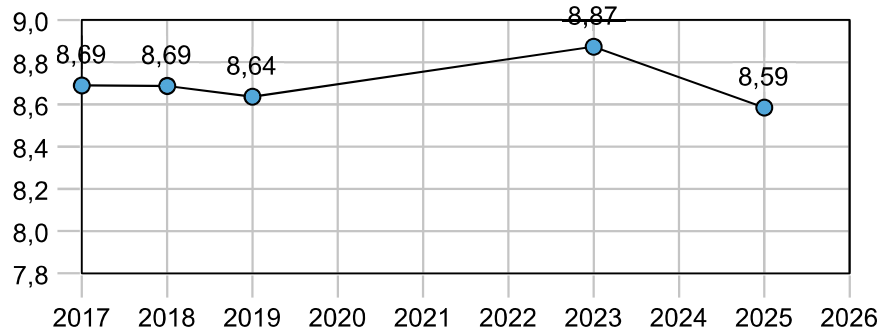



Mitjana: 8,12
Moda: 10
Mediana: 9,00
Desviació tipus: 2,50

Professorat

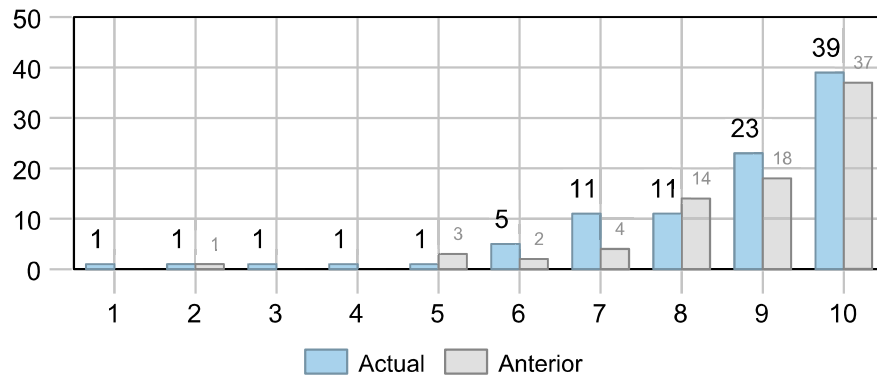
Pregunta 11. Grau de satisfacció en l'atenció rebuda per part del personal d'administració.

Evolució respecte als anys anteriors



-3,25% 

Nombre de respostes

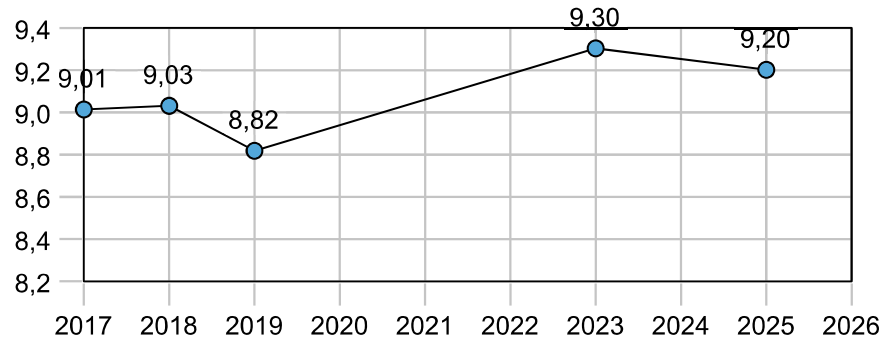


Mitjana: 8,59
Moda: 10
Mediana: 9,00
Desviació tipus: 1,83

Disponibilitat del personal

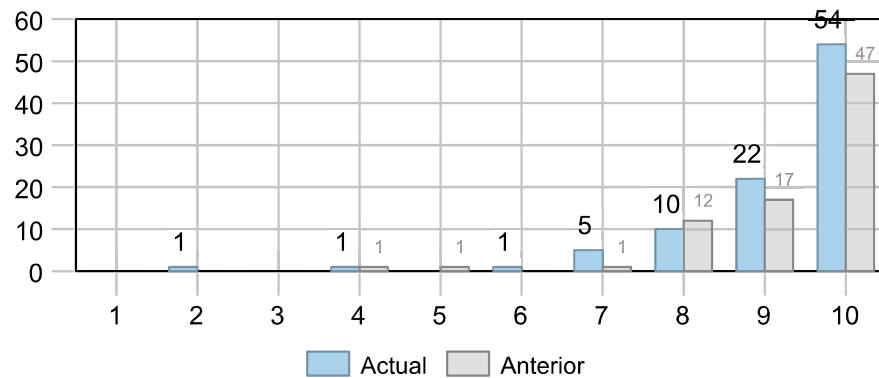
Pregunta 12. Grau de satisfacció en l'atenció rebuda per part del personal de consergeria

Evolució respecte als anys anteriors



-1,09% ↓

Nombre de respostes

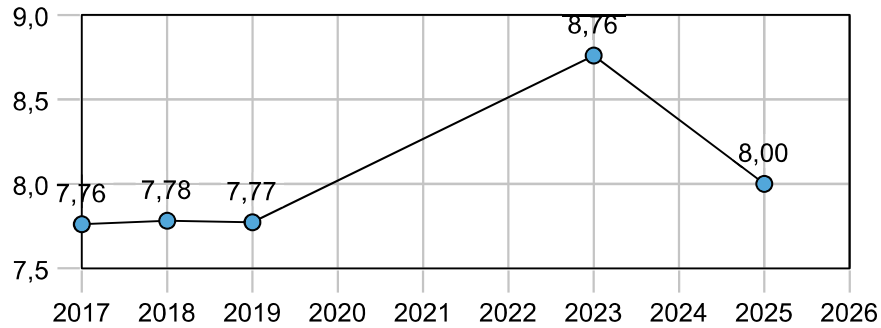



Mitjana: 9,20
Moda: 10
Mediana: 10,00
Desviació tipus: 1,32

Disponibilitat del personal

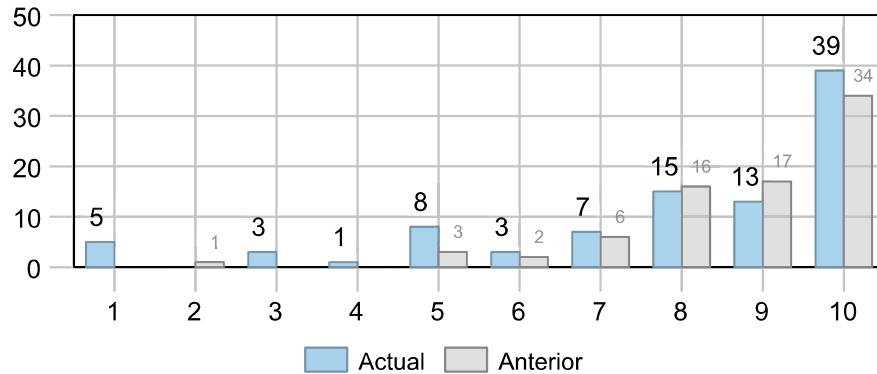
Pregunta 13. Grau de satisfacció en l'atenció rebuda per part de l'equip directiu

Evolució respecte als anys anteriors



-8,67% 

Nombre de respostes

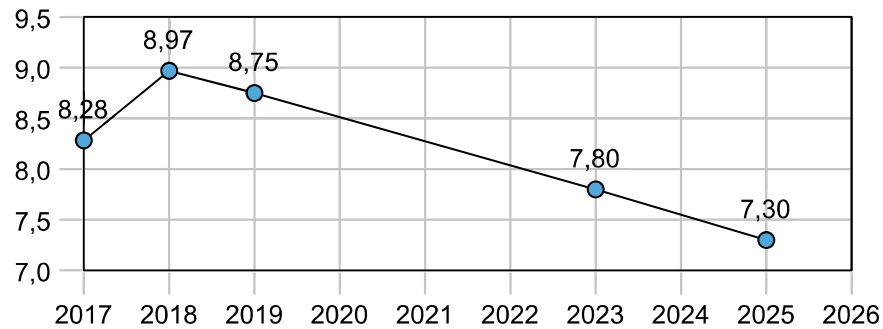



Mitjana: 8,00
Moda: 10
Mediana: 9,00
Desviació tipus: 2,53

Disponibilitat del personal

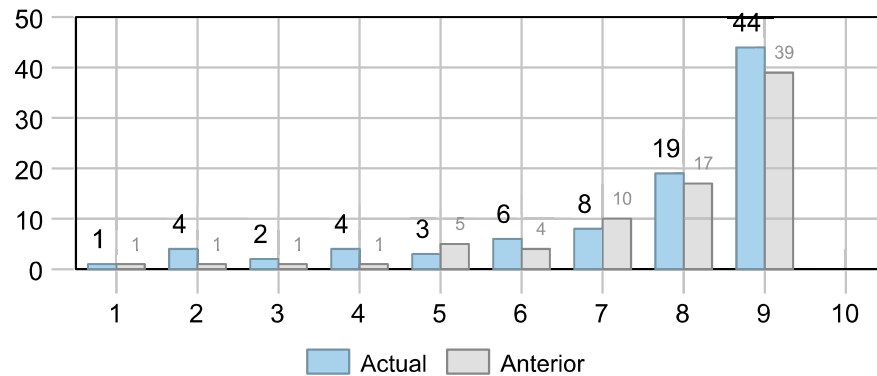
Pregunta 14. Grau de satisfacció rebuda per part del professorat.

Evolució respecte als anys anteriors



-6,41% 

Nombre de respostes

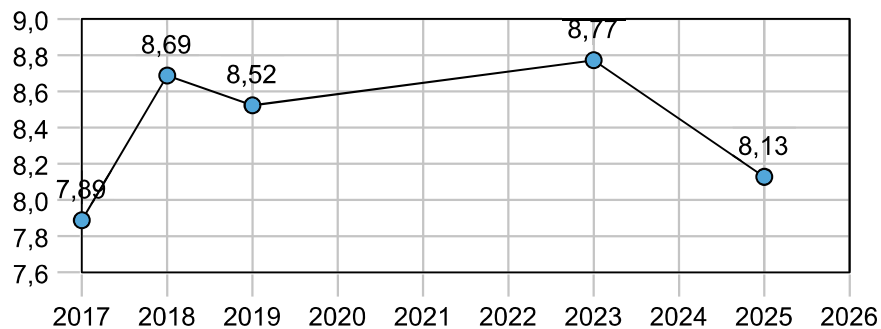


Mitjana: 7,30
Moda: 9
Mediana: 8,00
Desviació tipus: 2,44

Disponibilitat del personal

Pregunta 15. Recomanaria a les meves amistats que estudiessin a l'Escola d'Art

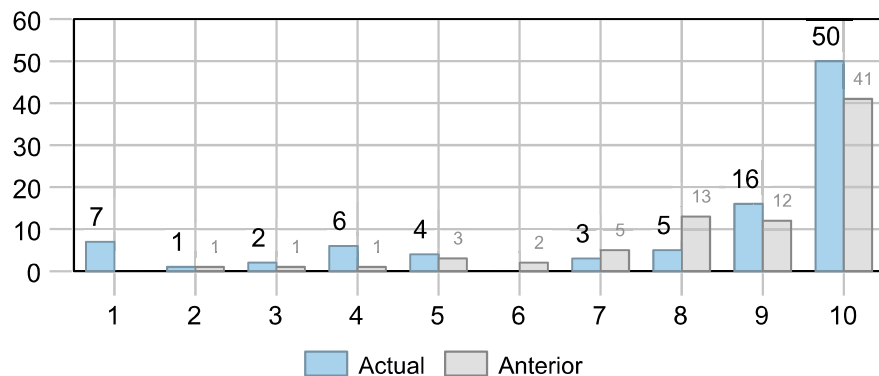
Evolució respecte als anys anteriors



-7,35%



Nombre de respostes

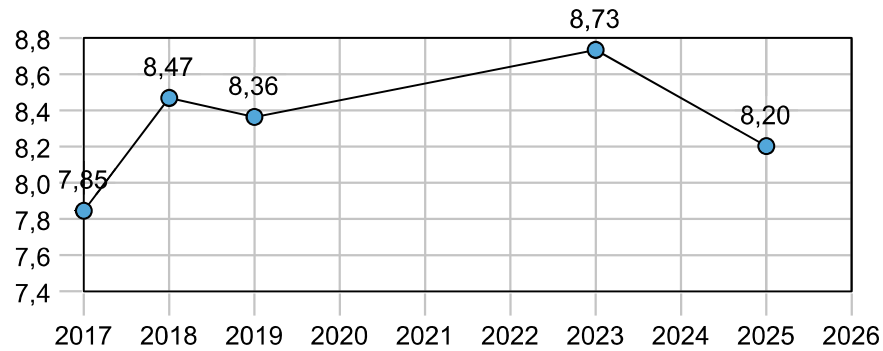



Mitjana: 8,13
Moda: 10
Mediana: 10,00
Desviació tipus: 2,89

Global

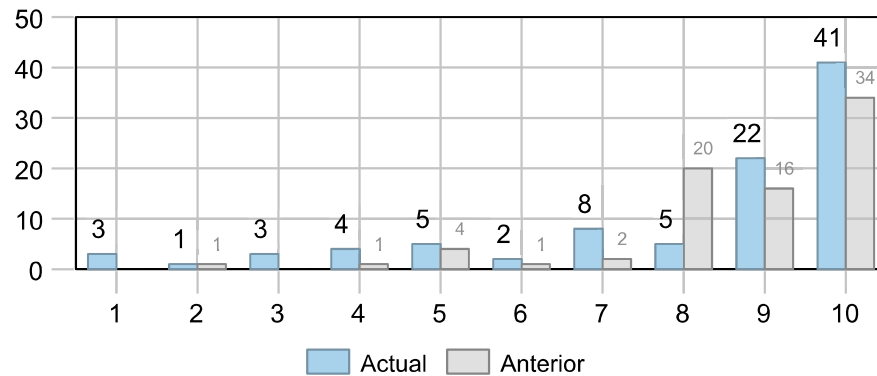
Pregunta 16. Grau de satisfacció global dels serveis de l'Escola d'Art

Evolució respecte als anys anteriors



-6,09% 

Nombre de respostes



Mitjana: 8,20
Moda: 10
Mediana: 9,00
Desviació tipus: 2,47

Global