



Generalitat de Catalunya

Direcció General de Boscos i Gestió del Medi
SSTT a l'Alt Pirineu i Aran

ACTUACIONS A LA MUNTANYA DE LLES

Lles de Cerdanya, 15 de juliol de 2025

Esquema

1. Introducció: dades sobre la Muntanya de Lles

2. Actuacions en execució

3. Altres actuacions previstes (2025)

4. La gestió forestal

DADES MUNTANYA DE LLES

- 3.232 hectàrees (1.800 ha arbrades)
- Catalogada d'Utilitat Pública des de 1880
- Ordenada des de l'any 1927 (sisè POF vigent)
- 1974 a 1983 aprofitament més intens i després un temps abandonament: densificació i envelliment
- Anys 90 es reprèn la planificació i la gestió

DADES MUNTANYA DE LLES

Funcionament per l'execució de les actuacions planificades:

- Ajuts
- Subhastes de fusta

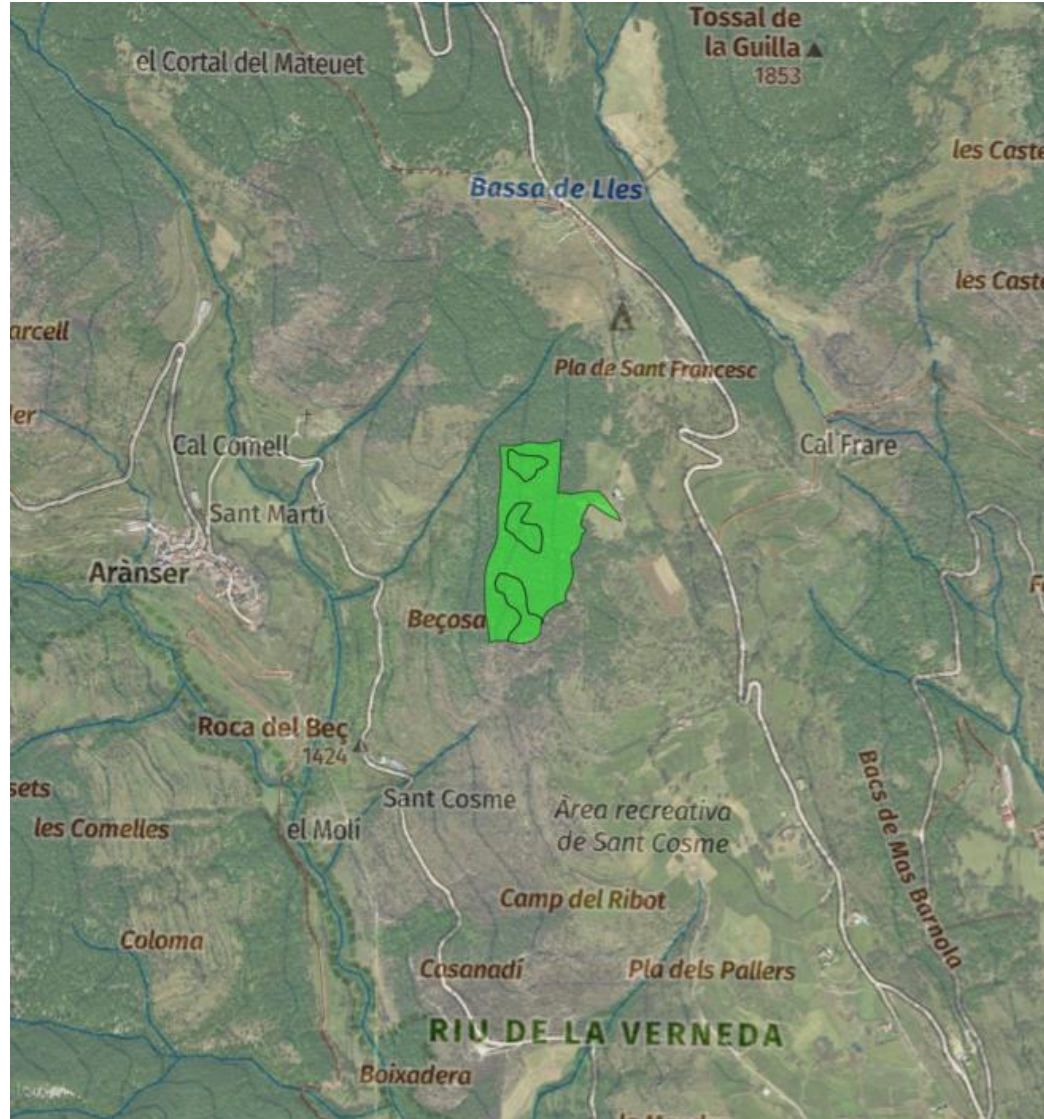
Possibilitat anual de 1.903 tones

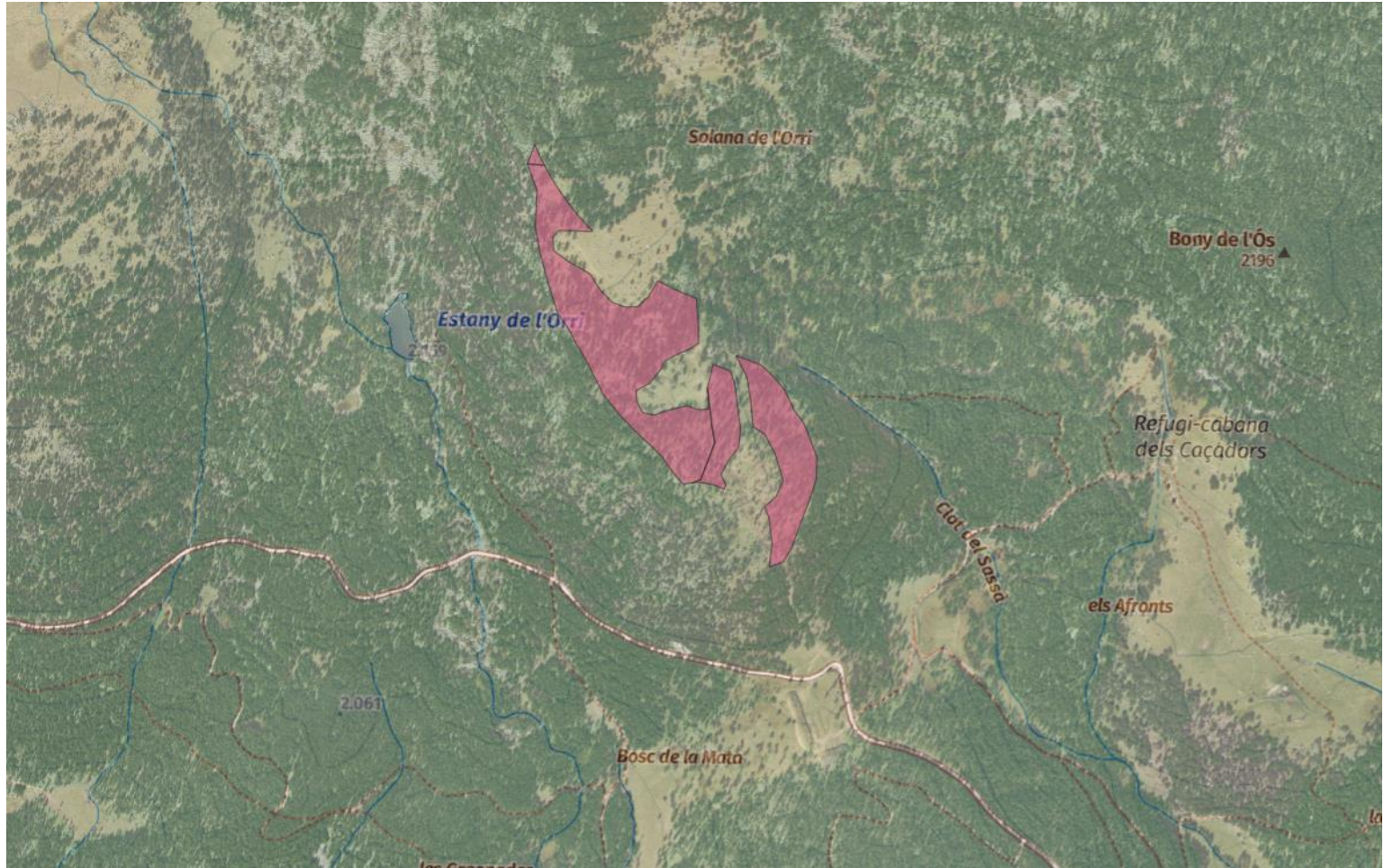
Es marquen tots els arbres a tallar quan hi ha fusta comercial



2. Actuacions en execució







(reduit per presència de fauna sensible)

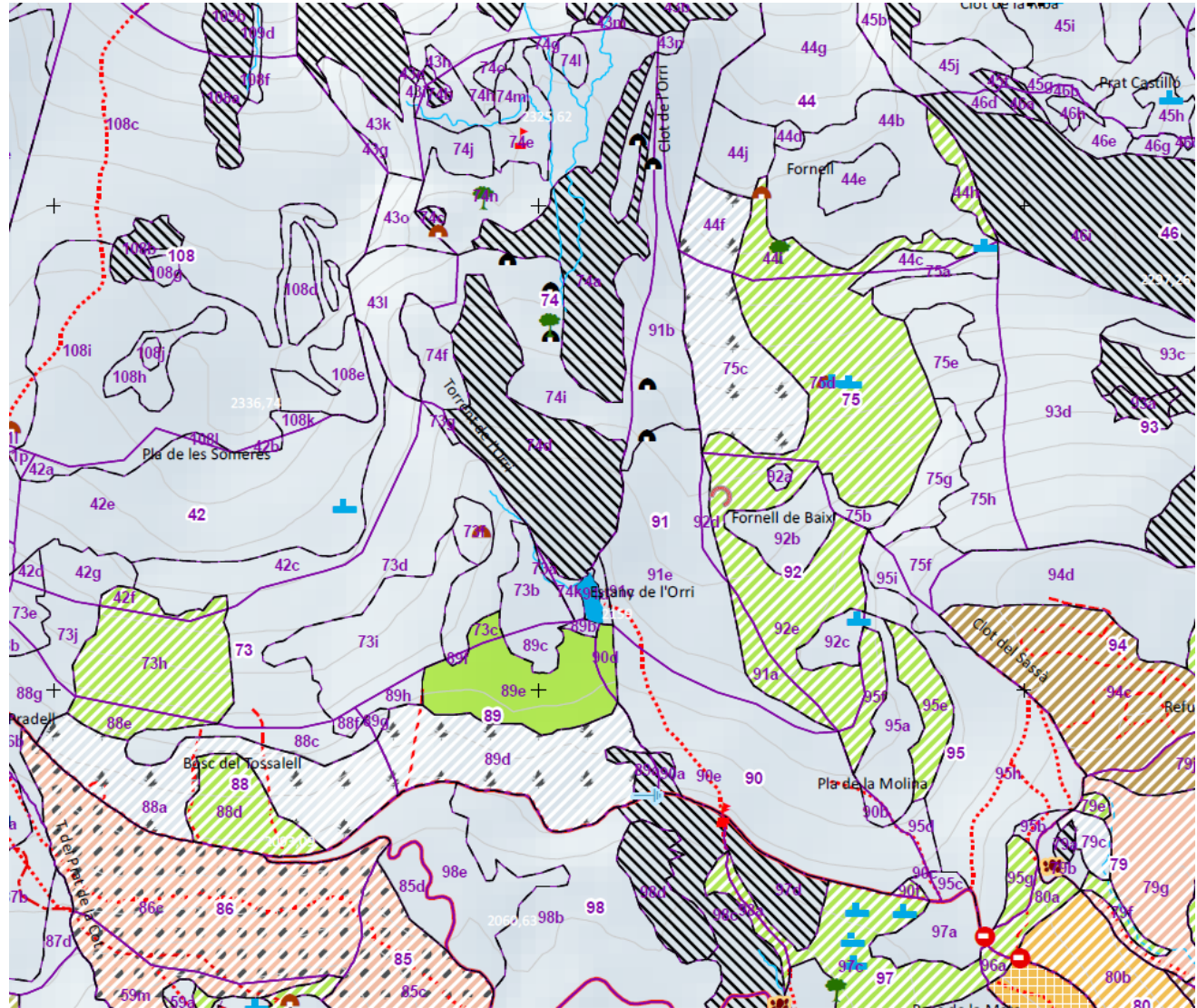
- Iniciat el 02/07/2024
- Empresa executora Lignia
- Superfície 9,3 hectàrees
- Extracció arbre sencer amb grapa
- Estellat de l'arbre sencer a la muntanya (Pla de la Molina)
- Transport camions d'estella
- Tallada realitzada, estellat, transport i part del desembosc en curs.

EN EXECUCIÓ

Faltarà repassar i tancar rossec principal quan acabin.



2. Actuacions en execució



2. Actuacions en execució



- Iniciat a l'agost de 2024
- Empresa executora Exfocat
- Superfície 35 hectàrees
- Execució amb processadora i autocarregador
- Desbrancat in situ (restes als carrers)
- Carregadors vora aprofitament

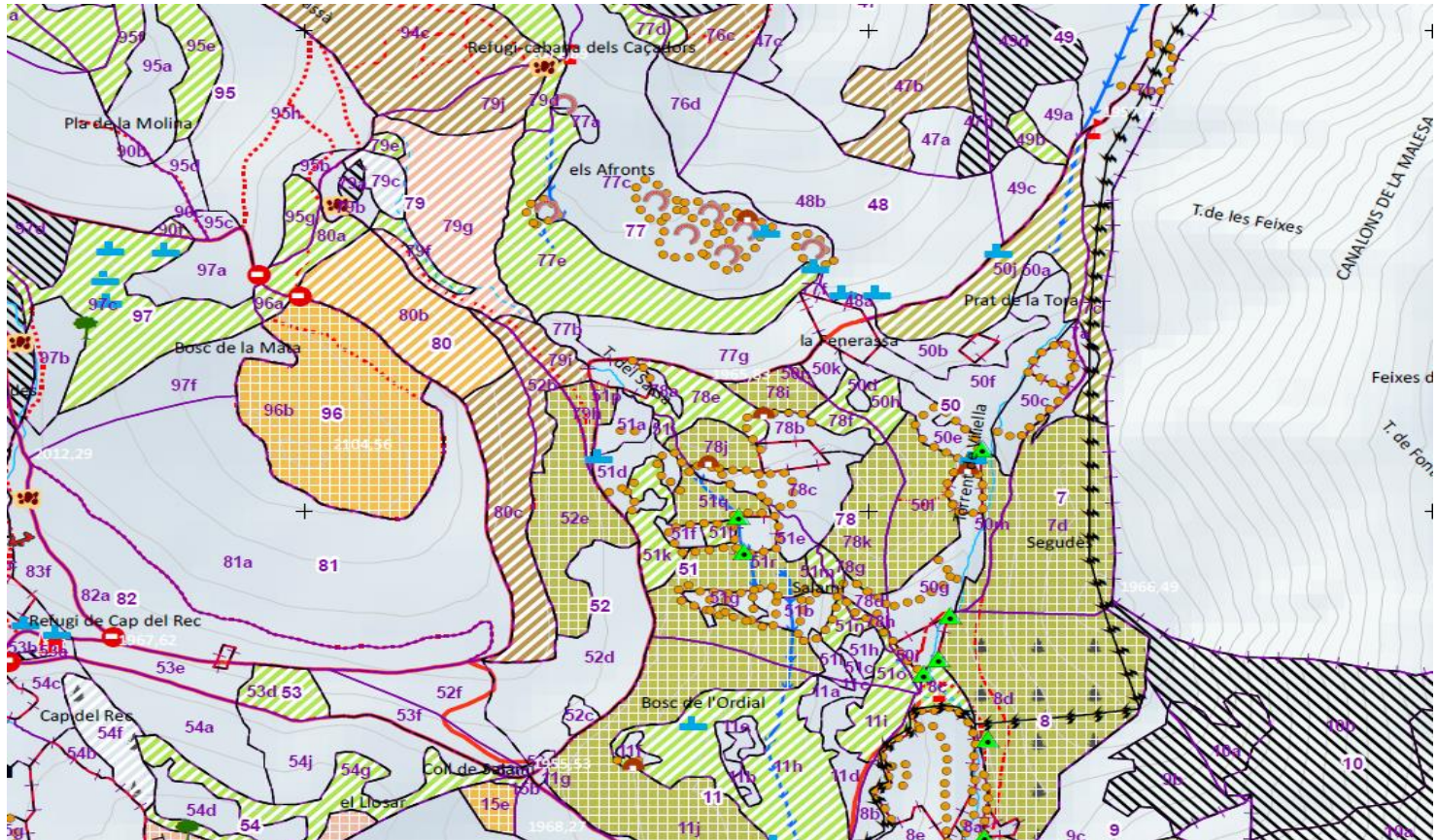
EN EXECUCIÓ:

Falta triturar les restes vora pistes i restaurar alguns dels carrers que es van utilitzar amb pluja (desfer roderes i posar-hi restes). Visita reconeixement final setmana vinent.

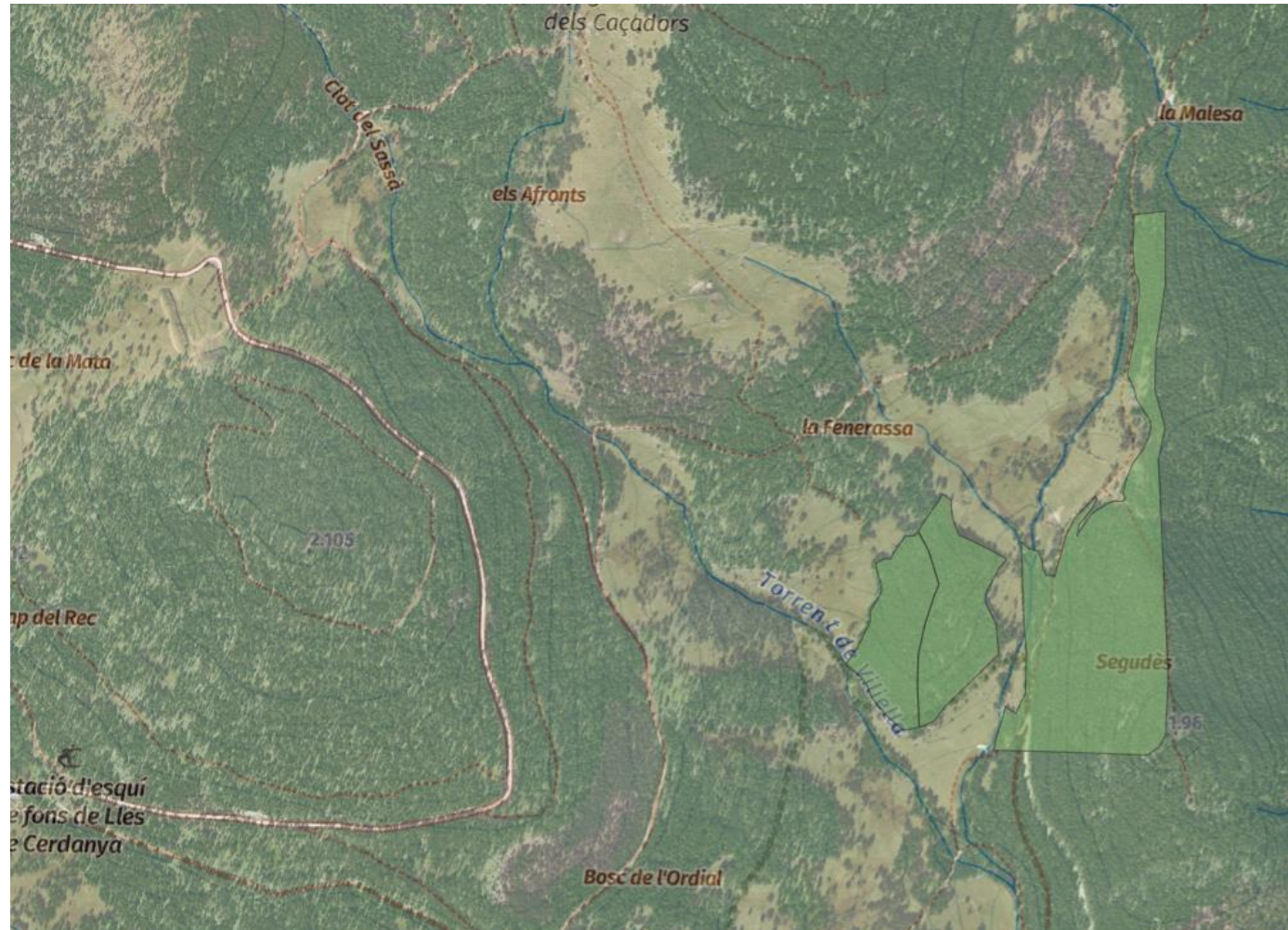








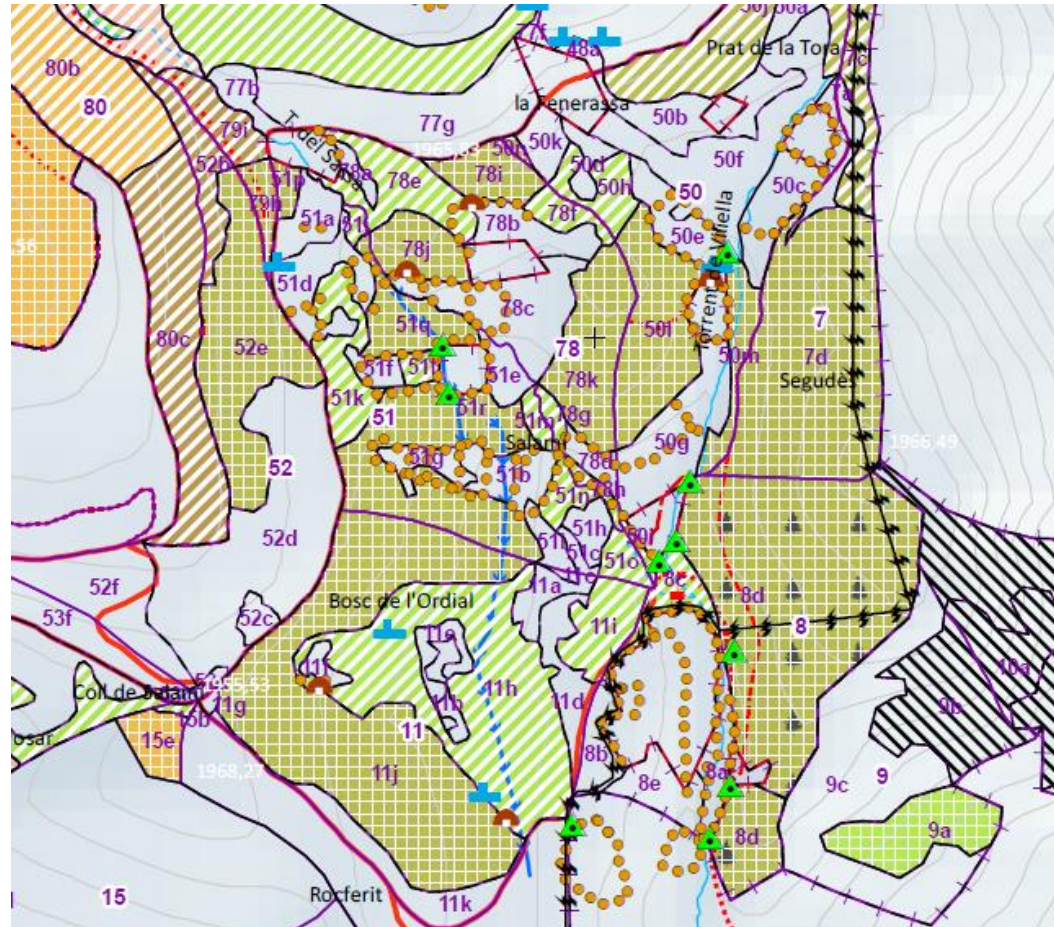
Rodals: 11h,11i,51o,52b,79i,80c,51p,52e,79h,11j(p),80b(p)



- Iniciat aquesta setmana
- Empresa executora Serradora Boix
- Superfície 16,30 hectàrees
- Execució amb processadora i autocarregador
- Desbrancat in situ (restes als carrers)
- Carregadors vora aprofitament

EN EXECUCIÓ:

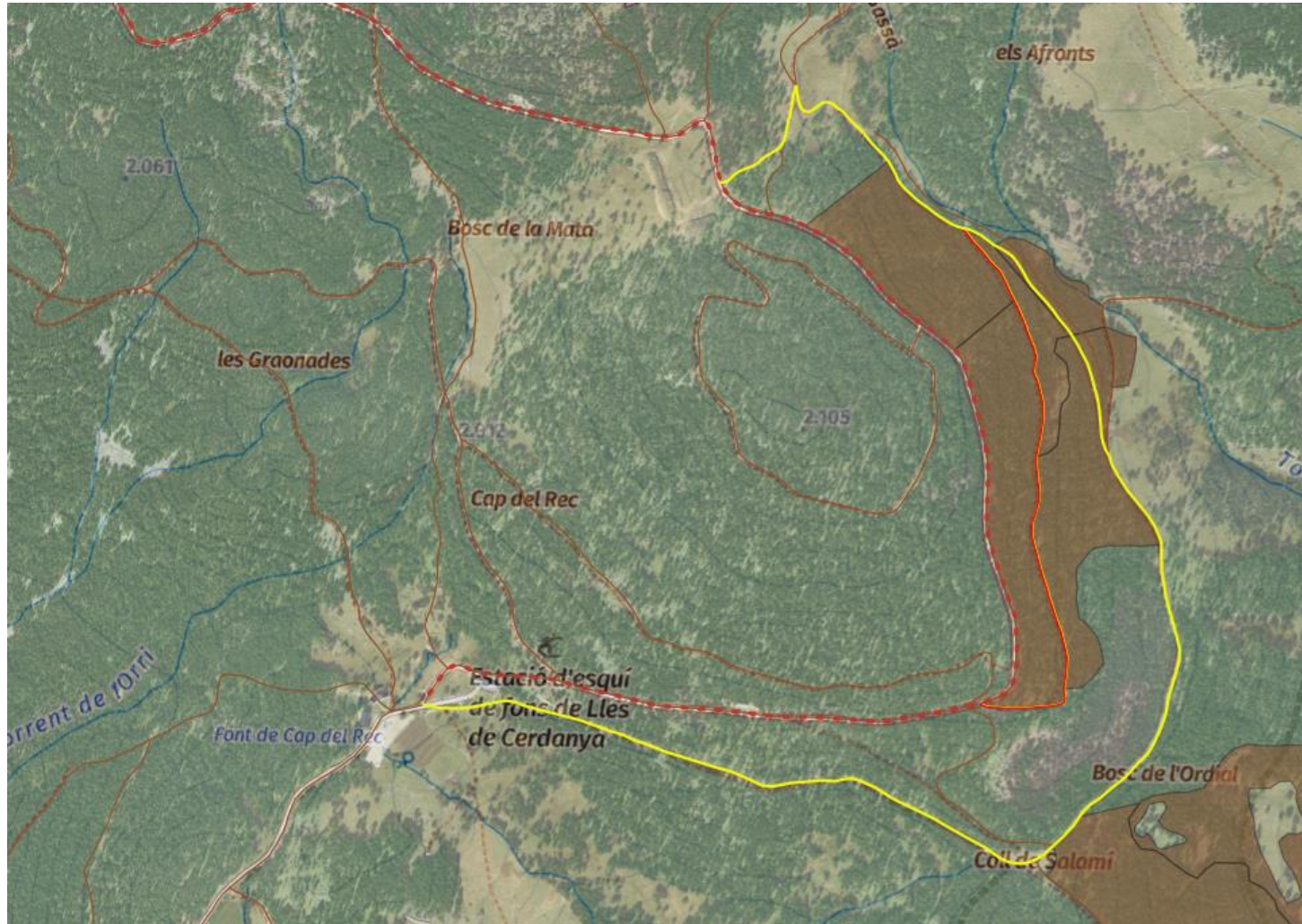
Marcat parcialment i visita amb representant de l'ajuntament per ubicar accessos i carregadors



Rodals: 7c, 7d, 50g, 50l, 78k

Reparació pistes

3. Altres actuacions previstes 2025



Trituració de restes

Jornals de tractor per triturar restes (Pastura de sobre del Pla de la Molina)

Exemple actuació prevenció incendis: Aclarida, poda i trituració de restes (3.000 €/ha)

Primer any després de trituració



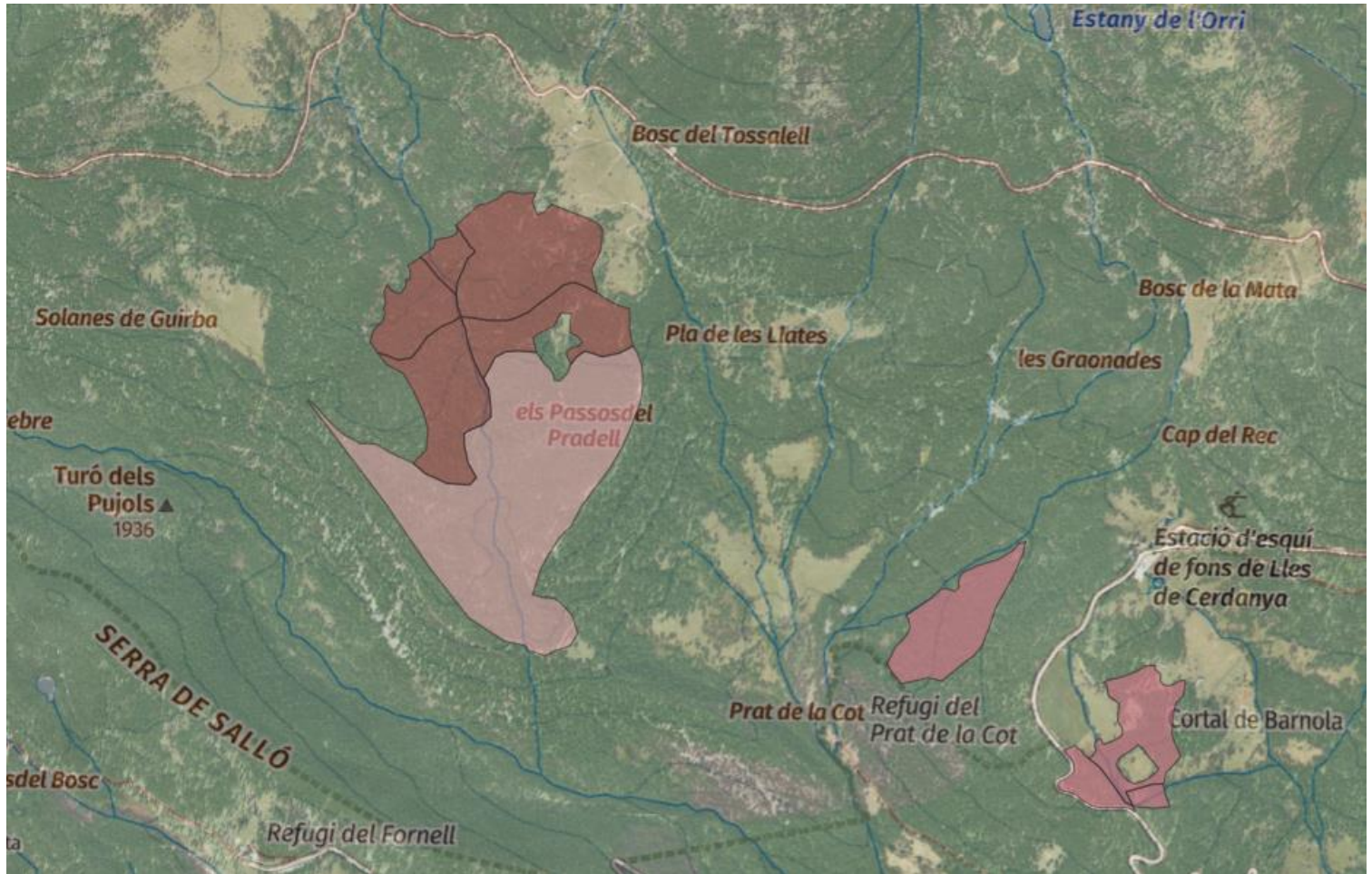
Segon any després de trituració





Poda i estassada 2 metres a banda i banda de la pista forestal de Prat de la Cot

Subhastes



3. Altres actuacions previstes 2025

L918/2023, L794/2024
L896/2025 surt a subhasta demà

EMERGÈNCIA CLIMÀTICA

4. La gestió forestal



Adaptació al canvi climàtic
Recuperació de pastures
Fixació de CO2
Infraestructures incendis
Infraestructures ramaderes
Construcció/manteniment de vials
Control de plagues
Millora d'hàbitats
Optimitzar el recurs "aigua"



Grans incendis forestals:

= Incendis fora de capacitat d'extinció

L'escalfament global dispararà els grans incendis al Pirineu

Ho revela un estudi liderat per la Universitat de Lleida que ha pres mostres a l'Alt Urgell, el Solsonès, el Segrià i la Conca de

Diaridelaneu.cat

"La probabilitat que el Pirineu cremi com una sola peça des de la frontera amb Navarra i fins al Puigmal és molt baixa, però cal advertir que aquesta probabilitat cada any puja".

*Marc Castellnou (Cap dels GRAF);
conferencia AUCER novembre 2022*

16.07.2022

L'onda d'incendis converteix l'estiu en un infern

Les flames d'un incendi forestal es reflecteixen en el vidre d'un vehicle dels bombers, mentre consumeixen els arbres d'un bosc prop de la Tèsta, a l'oest d'Occitània. Fotografia: EPA.

vilaweb



4. La gestió forestal

Mantenir fusta morta

Mantenir arbres de grans dimensions

Mantenir tots els arbres amb cavitats

Mantenir elements singulars i amb microdendrohàbitats

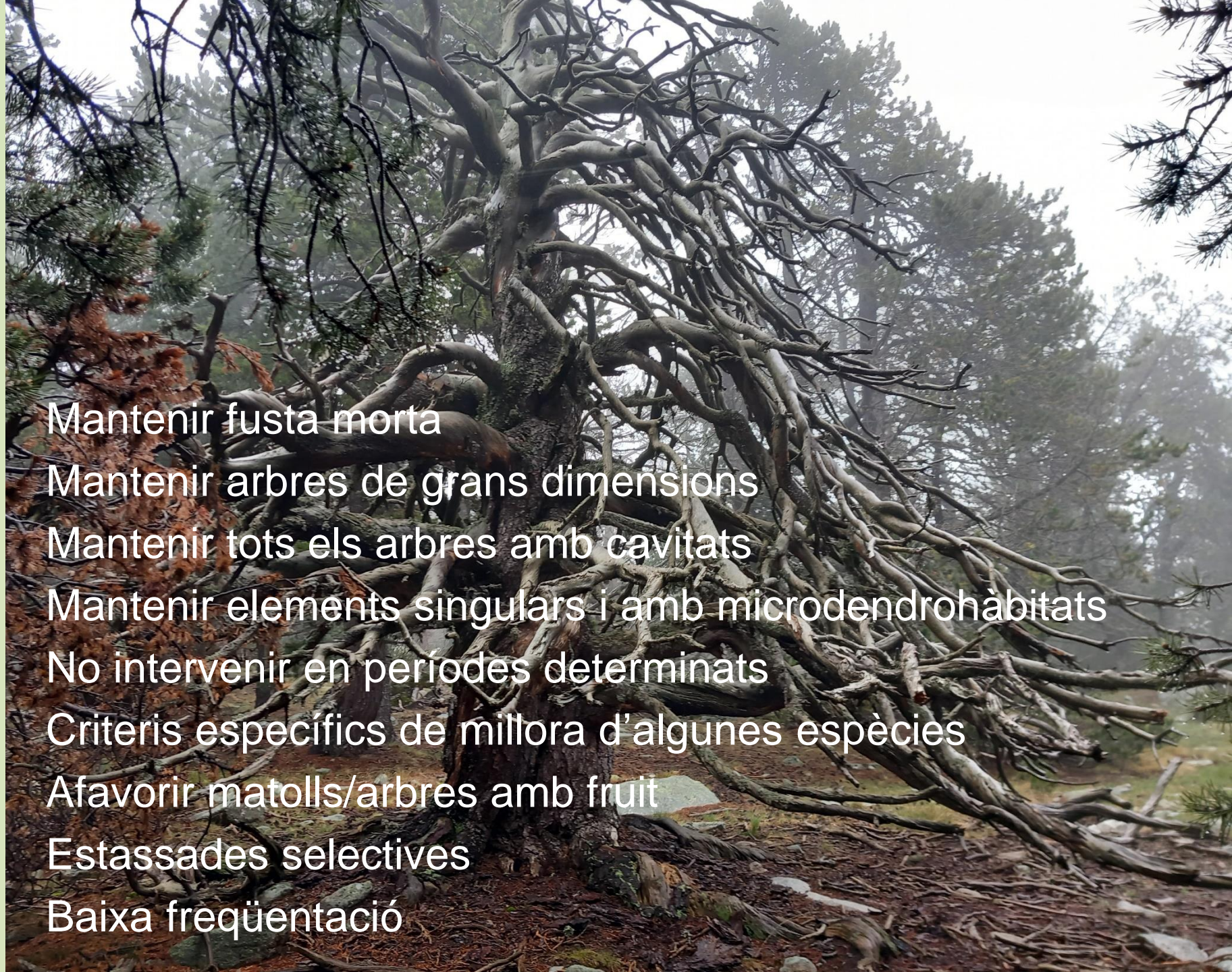
No intervenir en períodes determinats

Criteris específics de millora d'algunes espècies

Afavorir matolls/arbres amb fruit

Estassades selectives

Baixa freqüentació



Aconseguir forests gestionades, és a dir, ben conservades activament, més resilientes davant del canvi climàtic, protegides de les amenaces principals (abandonament forestal, incendis, malalties i plagues) i que proporcionin els béns i serveis ecosistèmics necessaris per al nostre benestar i per fer possible que l'economia iniciï una transició ecològica necessària.

Estratègia Forestal Espanyola (horitzó 2050)

...és imprescindible disposar d'un **primer sector fort** amb un grau avançat d'autonomia i de sostenibilitat social, econòmica i ambiental.

Estratègia de la Bioeconomia de Catalunya 2030

CANVI DE MODEL SÒCIO-ECONÒMIC

No gestió:



4. La gestió forestal

Context de gran incertesa i necessitat de canvis profunds

Hem perdut el lligam amb el bosc

- Recolzar a ramaders i pagesos
- Crear noves iniciatives en el sector primari amb valor afegit
- Acompanyar els ecosistemes en l'adaptació al canvi climàtic
- Gestionar el territori per afrontar els Grans Incendis Forestals
- Regular l'ús públic
- Millorar el maneig i les infraestructures en l'aprofitament ramader a la muntanya



Generalitat de Catalunya



Gràcies per la vostra atenció

Fotografia de la Muntanya de Lles (Manual de Gestió Naturalística dels boscos de coníferes dels Pirineus)