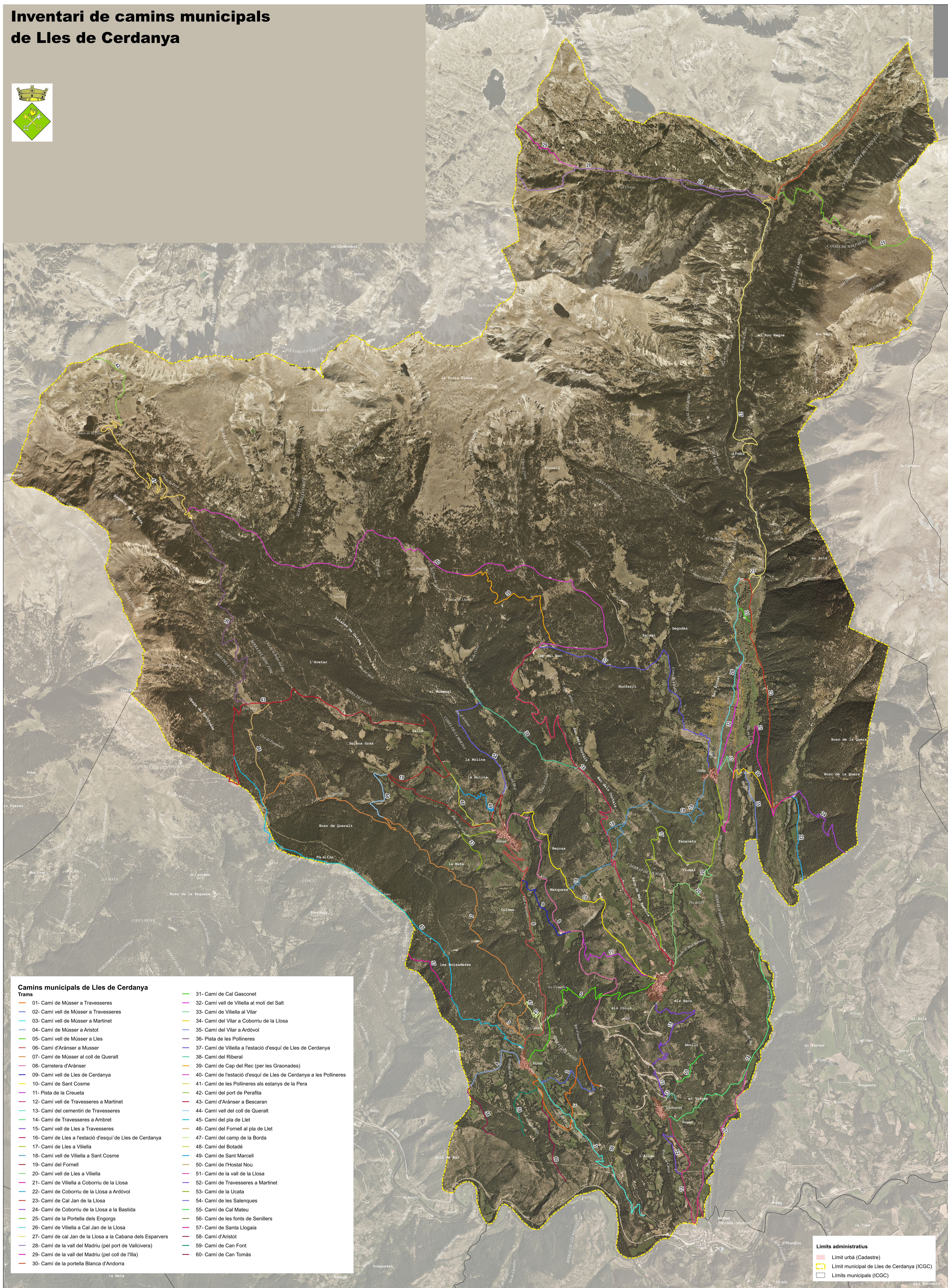
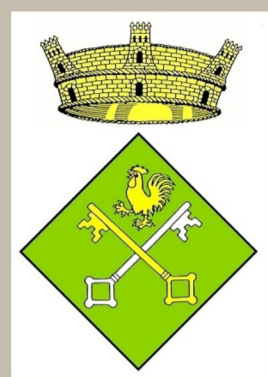


# Inventari de camins municipals de Lles de Cerdanya



## Camins municipals de Lles de Cerdanya

- Trams**
- 01- Camí de Músser a Travesseres
  - 02- Camí vell de Músser a Travesseres
  - 03- Camí vell de Músser a Martinet
  - 04- Camí de Músser a Aristot
  - 05- Camí vell de Músser a Lles
  - 06- Camí d'Arànsa a Músser
  - 07- Camí de Músser al coll de Queralt
  - 08- Carretera d'Arànsa
  - 09- Camí vell de Lles de Cerdanya
  - 10- Camí de Sant Cosme
  - 11- Pista de la Creueta
  - 12- Camí vell de Travesseres a Martinet
  - 13- Camí del cementiri de Travesseres
  - 14- Camí de Travesseres a Ambret
  - 15- Camí vell de Lles a Travesseres
  - 16- Camí de Lles a l'estació d'esquí de Lles de Cerdanya
  - 17- Camí de Lles a Vil·lella
  - 18- Camí vell de Vil·lella a Sant Cosme
  - 19- Camí del Fornell
  - 20- Camí vell de Lles a Vil·lella
  - 21- Camí de Vil·lella a Coborriu de la Llosa
  - 22- Camí de Coborriu de la Llosa a Ardóvol
  - 23- Camí de Cal Jan de la Llosa
  - 24- Camí de Coborriu de la Llosa a la Bastida
  - 25- Camí de la Portella dels Engorgs
  - 26- Camí de Vil·lella a Cal Jan de la Llosa
  - 27- Camí de Cal Jan de la Llosa a la Cabana dels Esparvers
  - 28- Camí de la vall del Madriu (pel port de Vallcivera)
  - 29- Camí de la vall del Madriu (pel coll de l'Illa)
  - 30- Camí de la portella Blanca d'Andorra
  - 31- Camí de Cal Gasconet
  - 32- Camí vell de Vil·lella al molí del Salt
  - 33- Camí de Vil·lella al Vilar
  - 34- Camí del Vilar a Coborriu de la Llosa
  - 35- Camí del Vilar a Ardóvol
  - 36- Pista de les Pollineres
  - 37- Camí de Vil·lella a l'estació d'esquí de Lles de Cerdanya
  - 38- Camí del Riberal
  - 39- Camí de Cap del Rec (per les Graonades)
  - 40- Camí de l'estació d'esquí de Lles de Cerdanya a les Pollineres
  - 41- Camí de les Pollineres als estanys de la Pera
  - 42- Camí del port de Perafita
  - 43- Camí d'Arànsa a Besecaran
  - 44- Camí vell del coll de Queralt
  - 45- Camí del pla de Llet
  - 46- Camí del Fornell al pla de Llet
  - 47- Camí del camp de la Borda
  - 48- Camí del Botadé
  - 49- Camí de Sant Marcell
  - 50- Camí de l'Hostal Nou
  - 51- Camí de la vall de la Llosa
  - 52- Camí de Travesseres a Martinet
  - 53- Camí de la Ucala
  - 54- Camí de les Salenques
  - 55- Camí de Cal Mateu
  - 56- Camí de les fonts de Senillers
  - 57- Camí de Santa Llogaia
  - 58- Camí d'Aristot
  - 59- Camí de Can Font
  - 60- Camí de Can Tomàs

**Limits administratius**

- Límit urbà (Cadastré)
- Límit municipal de Lles de Cerdanya (ICGC)
- Límits municipals (ICGC)

Base: Ortofotomapa 2.500 Vigent i toponímia del topogràfic 1:25.000 de l'Institut Cartogràfic i Geològic de Catalunya (ICGC)



Direcció: Xavier Campillo i Besses  
 Recerca: Carlos Guardia Carbonell  
 Cartografia i SIG: Anna Seuba i Barcons

0 0,5 1 km  
 Impres en A0: Escala 1:16.000

Agost de 2023