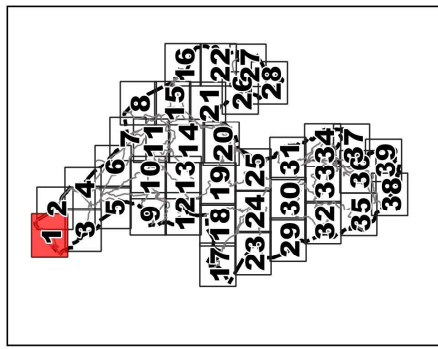


# Atles de l'Inventari de camins municipals de Susqueda



1



## Camins municipals

- 30- Camí de la Salut
- 31- Camí vell de la Salut
- 33- Camí de la Salut per Armadans



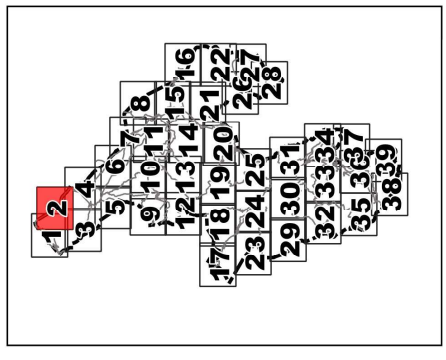
Imprès en A3: Escala 1:5.000

Base: Ortofotomapa 25m Vigent i toponímia del topogràfic 1:25.000 de l'Institut Cartogràfic i Geològic de Catalunya (ICGC)  
 Limit municipal de Susqueda (ICGC)  Parcel·les (Cadastrer)



Direcció i recerca: Xavier Campillo i Besses  
 Cartografia i SIG: Anna Seuba i Barcons

Desembre de 2022



Camins municipals

- 16- Camí del Far
- 21- Camí de Rupit al Far
- 30- Camí de la Salut
- 31- Camí vell de la Salut
- 33- Camí de la Salut per Armadans
- 51- Camí de Coll de Condreu pel Solanot

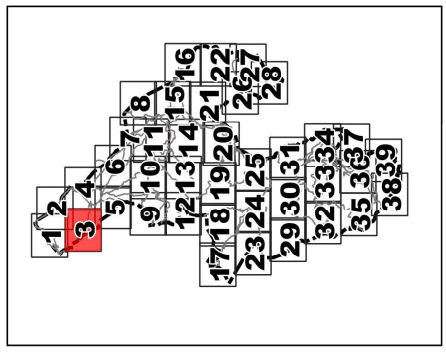


Direcció i recerca: Xavier Campillo i Besses  
Cartografia i SIG: Anna Seuba i Barcons



Imprès en A3: Escala 1:5.000

Base: Ortofotomapa 25m Vigent i toponímia del topogràfic 1:25.000 de l'Institut Cartogràfic i Geològic de Catalunya (ICGC) Parcel·les (Cadastrè) Límits municipals Limit municipal de Susqueda (ICGC)



Camins municipals

— 48- Camí de Papalló

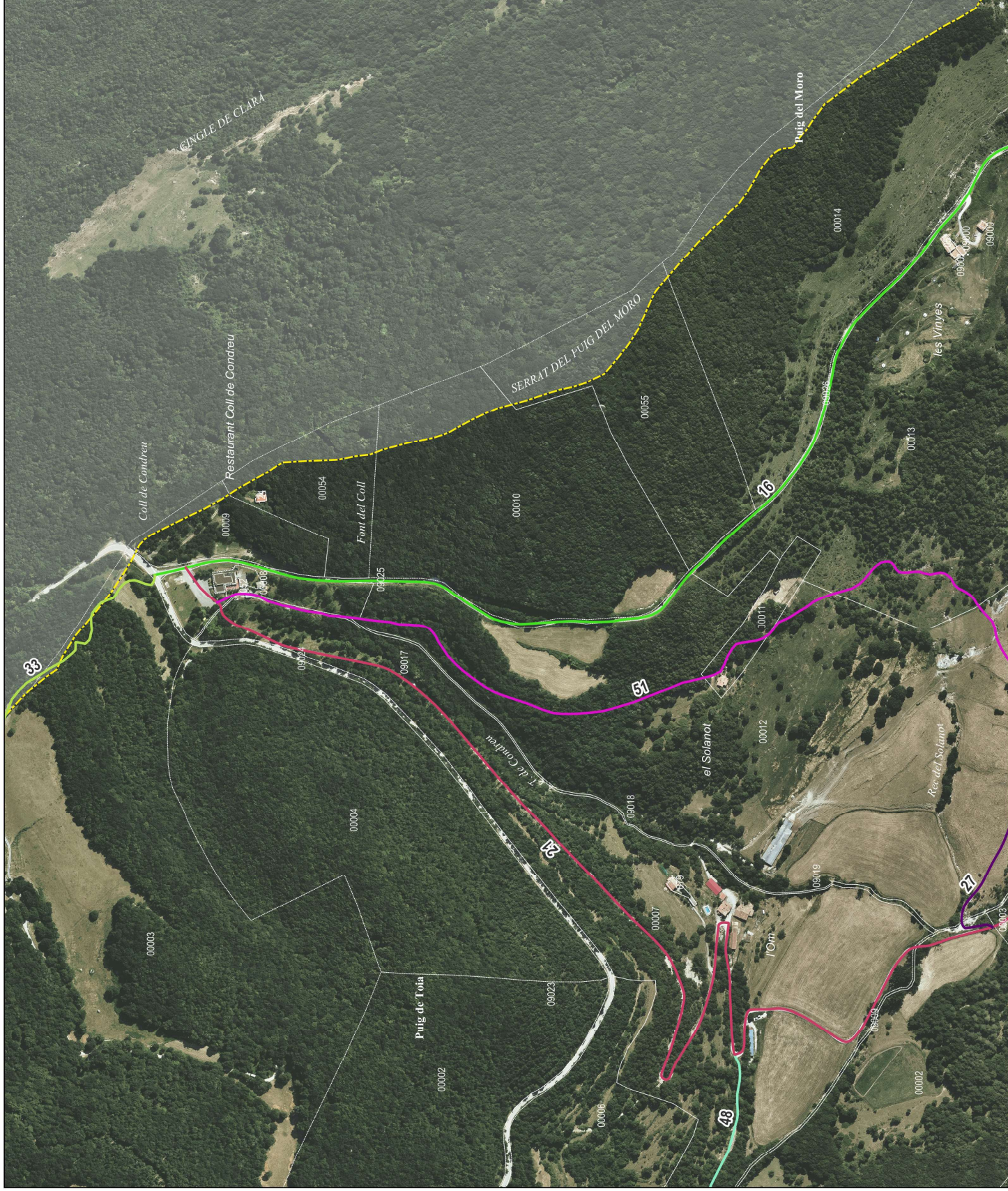
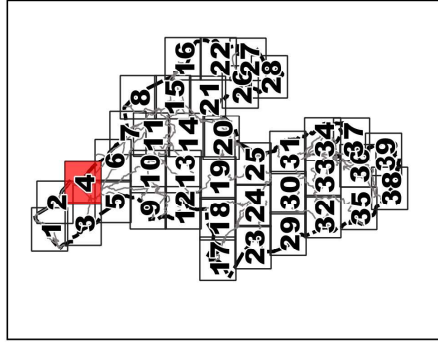


Imprès en A3: Escala 1:5.000

Limit municipal de Susqueda (ICGC) Límits municipals Parcel·les (Cadastr)   
 Base: Ortofotomapa 25m Vigent i toponímia del topogràfic 1:25.000 de l'Institut Cartogràfic i Geològic de Catalunya (ICGC)



Direcció i recerca: Xavier Campillo i Besses  
Cartografia i SIG: Anna Seuba i Barcons



**Camins municipals**

- 16- Camí del Far
- 21- Camí de Rupit al Far
- 27- Camí de Sant Martí a Fornils i la Costa del Roure
- 33- Camí de la Salut per Armadans
- 48- Camí de Papalló
- 51- Camí de Coll de Condreu pel Solanot



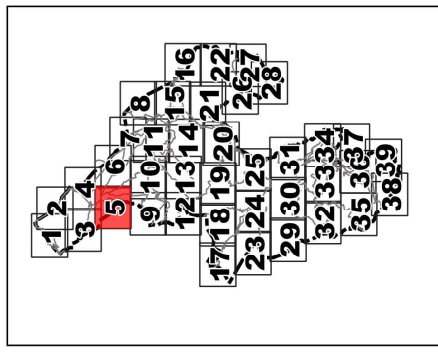
Direcció i recerca: Xavier Campillo i Besses  
Cartografia i SIG: Anna Seuba i Barcons



0 100 m

Imprès en A3: Escala 1:5.000

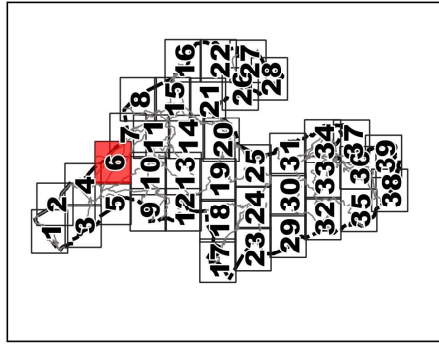
Base: Ortofotomapa 25m Vigent i toponímia del topogràfic 1:25.000 de l'Institut Cartogràfic i Geològic de Catalunya (ICGC)   
 Limit municipal de Susqueda (ICGC)   
 Parcel·les (Cadastrè)



**Camins municipals**

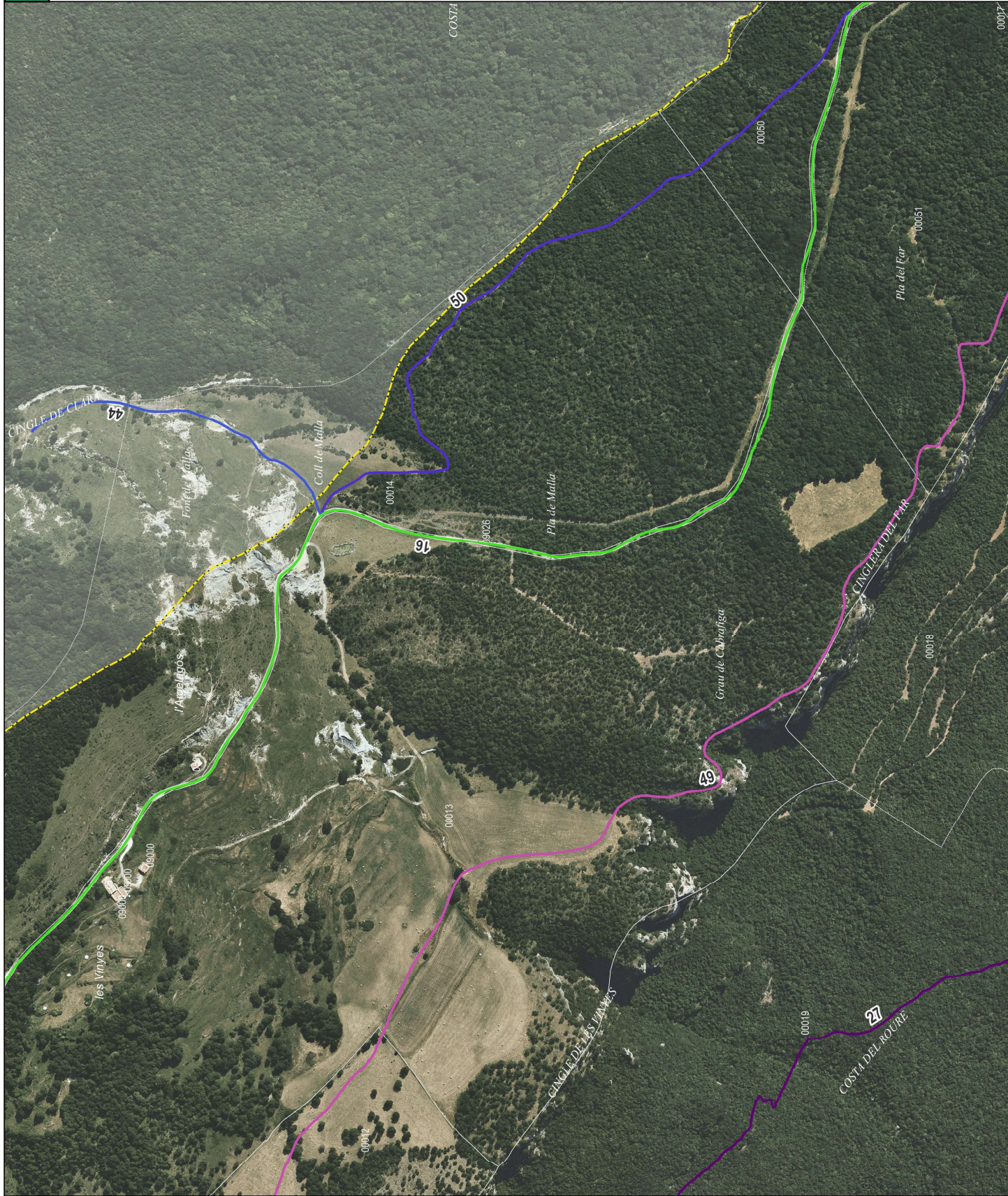
- 21- Camí de Rupit al Far
- 27- Camí de Sant Martí a Fornils i la Costa del Roure
- 40- Camí de la Costa de les Gleies
- 49- Camí de la cinglera del Far
- 51- Camí de Coll de Condreu pel Solanot





Camins municipals

- 16- Camí del Far
- 27- Camí de Sant Martí a Fornils i la Costa del Roure
- 44- Camí del Grau de Santa Anna
- 49- Camí de la cinglera del Far
- 50- Camí vell del Far



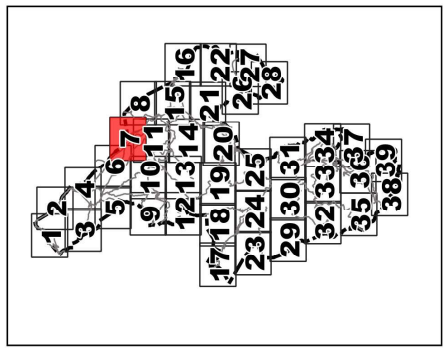
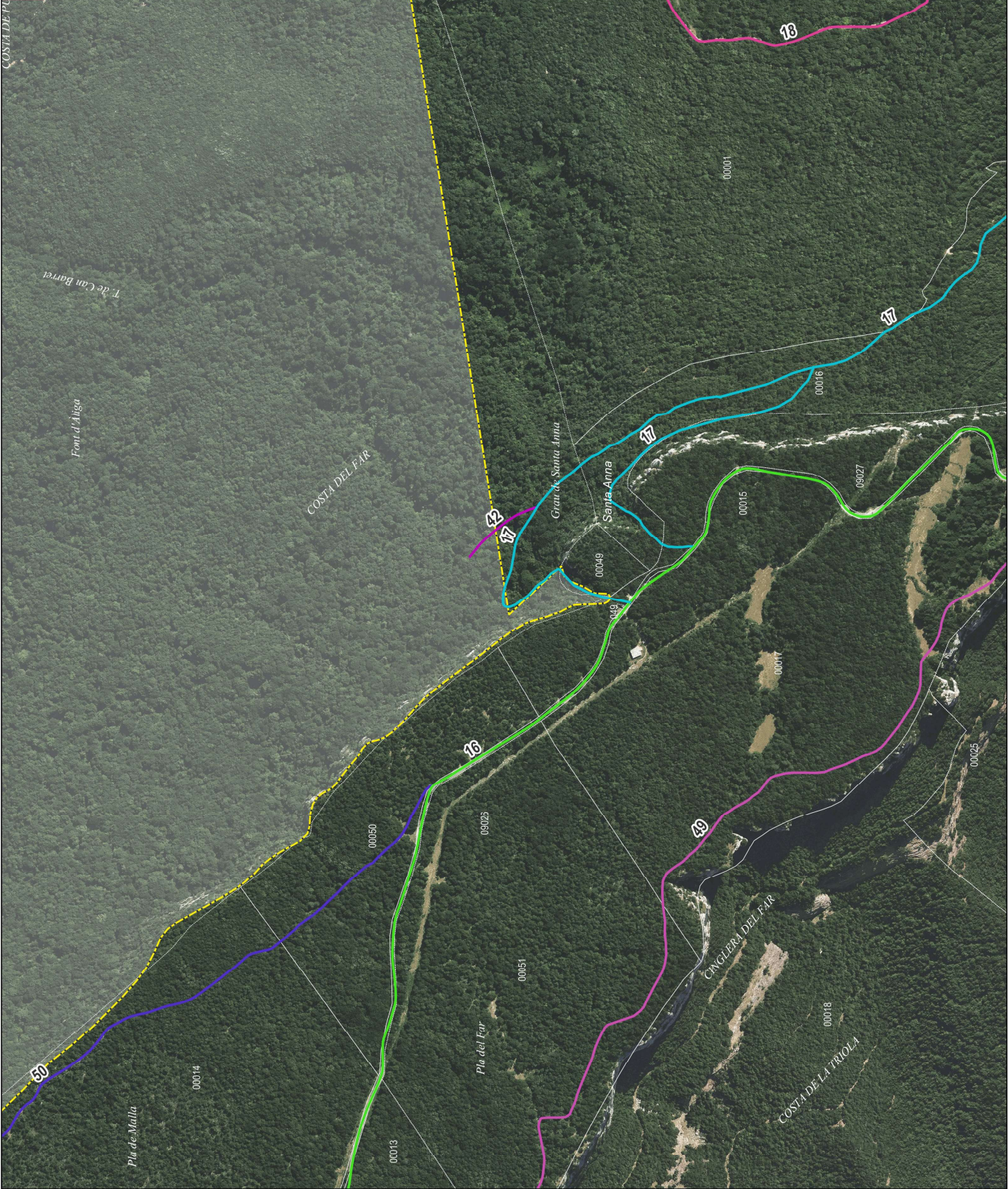
Imprès en A3: Escala 1:5.000

Base: Ortofotomapa 25m Vigent i toponímia del topogràfic 1:25.000 de l'Institut Cartogràfic i Geològic de Catalunya (ICGC) Limit municipal de Susqueda (ICGC) Parcel·les (Cadastr)



Direcció i recerca: Xavier Campillo i Besses  
Cartografia i SIG: Anna Seuba i Barcons

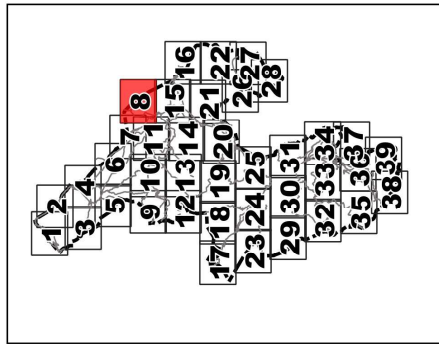
Desembre de 2022



Camins municipals

- 16- Camí del Far
- 17- Camí de Sant Martí Secalm al Far
- 18- Camí de Sant Martí Secalm a les Planes d'Hostoles
- 42- Camí de les Planes d'Hostoles al Far
- 49- Camí de la cinglera del Far
- 50- Camí vell del Far





Camins municipals

- 17- Camí de Sant Martí Secalm al Far
- 18- Camí de Sant Martí Secalm a les Planes d'Hostoles
- 26- Camí de Sant Martí Secalm a Sant Genís Sacosta



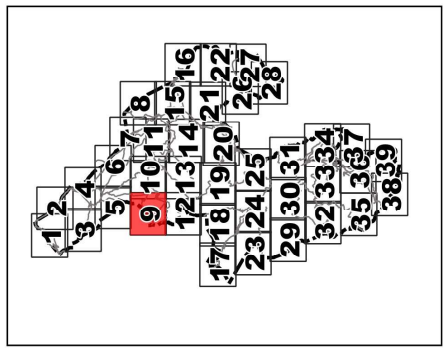
0 100 m

Imprès en A3: Escala 1:5.000

Base: Ortofotomapa 25m Vigent i toponímia del topogràfic 1:25.000 de l'Institut Cartogràfic i Geològic de Catalunya (ICGC)

Limit municipal de Susqueda (ICGC)
 Limits municipals
 Parcel·les (Cadastrè)

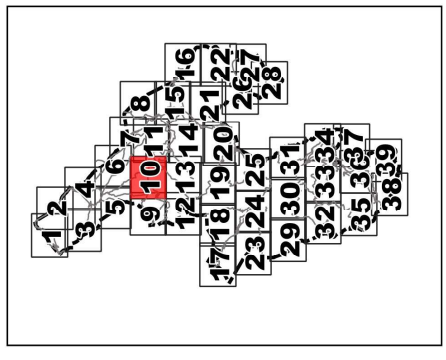
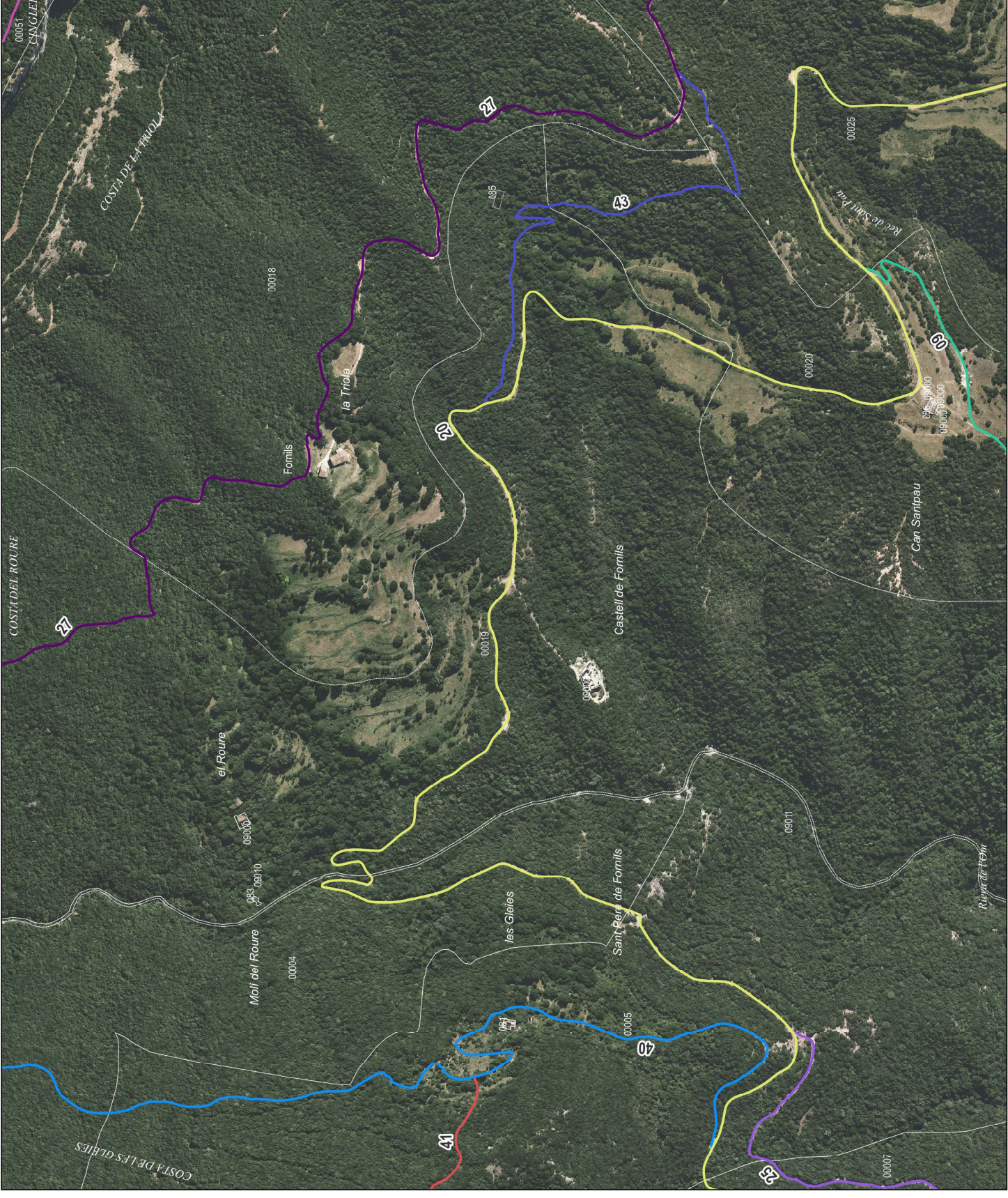




Camins municipals

- 20- Camí de la Coma o de Sant Martí Sacalm a Rupit
- 25- Camí de Sant Martí Sacalm a Sant Joan de Fàbregues
- 40- Camí de la Costa de les Gleies
- 41- Camí del Grau de Casadavall



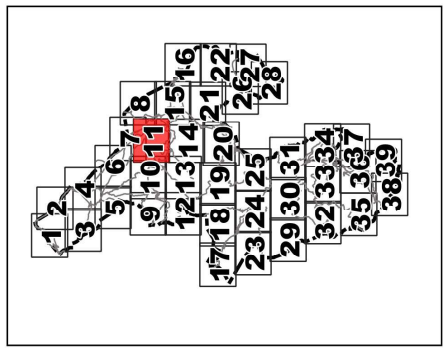
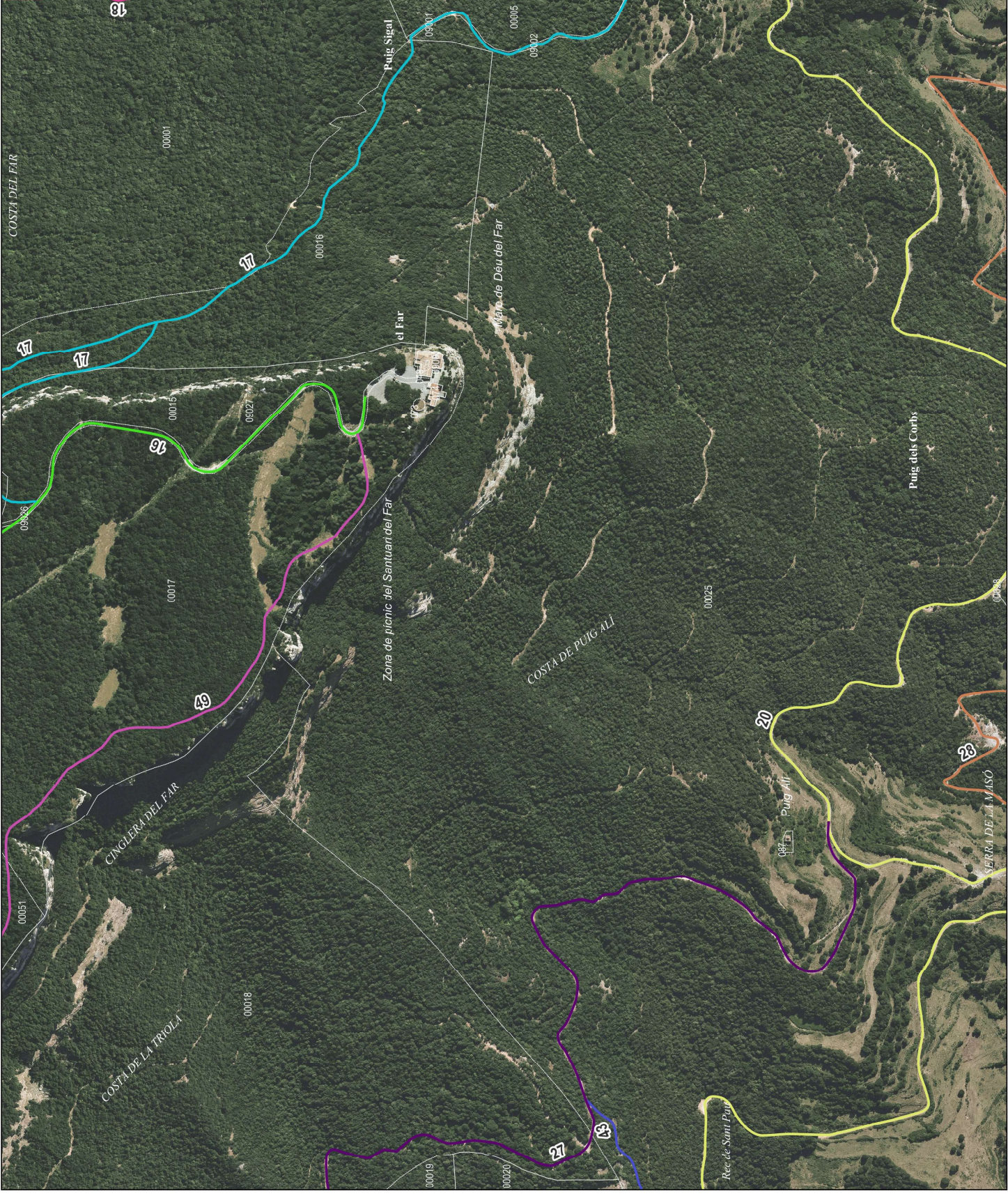


Camins municipals

- 09- Camí de Fornils
- 20- Camí de la Coma o de Sant Martí Sacalm a Rupit
- 25- Camí de Sant Martí Sacalm a Sant Joan de Fàbregues
- 27- Camí de Sant Martí a Fornils i la Costa del Roure
- 40- Camí de la Costa de les Gleies
- 41- Camí del Grau de Casadevall
- 43- Camí vell de la Canova del Racó
- 49- Camí de la cinglera del Far



Direcció i recerca: Xavier Campillo i Besses  
Cartografia i SIG: Anna Seuba i Barcons



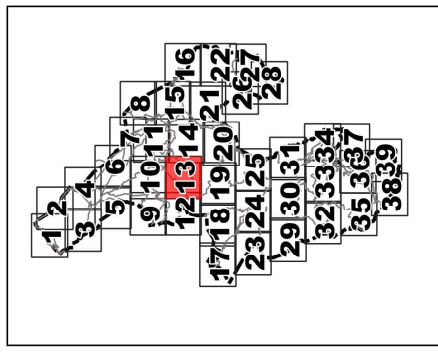
**Camins municipals**

- 16- Camí del Far
- 17- Camí de Sant Martí Secalm al Far
- 18- Camí de Sant Martí Secalm a les Planes d'Hostoles
- 20- Camí de la Coma o de Sant Martí Secalm a Rupit
- 27- Camí de Sant Martí a Fornils i la Costa del Roure
- 28- Camí de Sant Martí a la Serra de la Masó pel Pla Senador
- 43- Camí vell de la Canova del Racó
- 49- Camí de la cinglera del Far



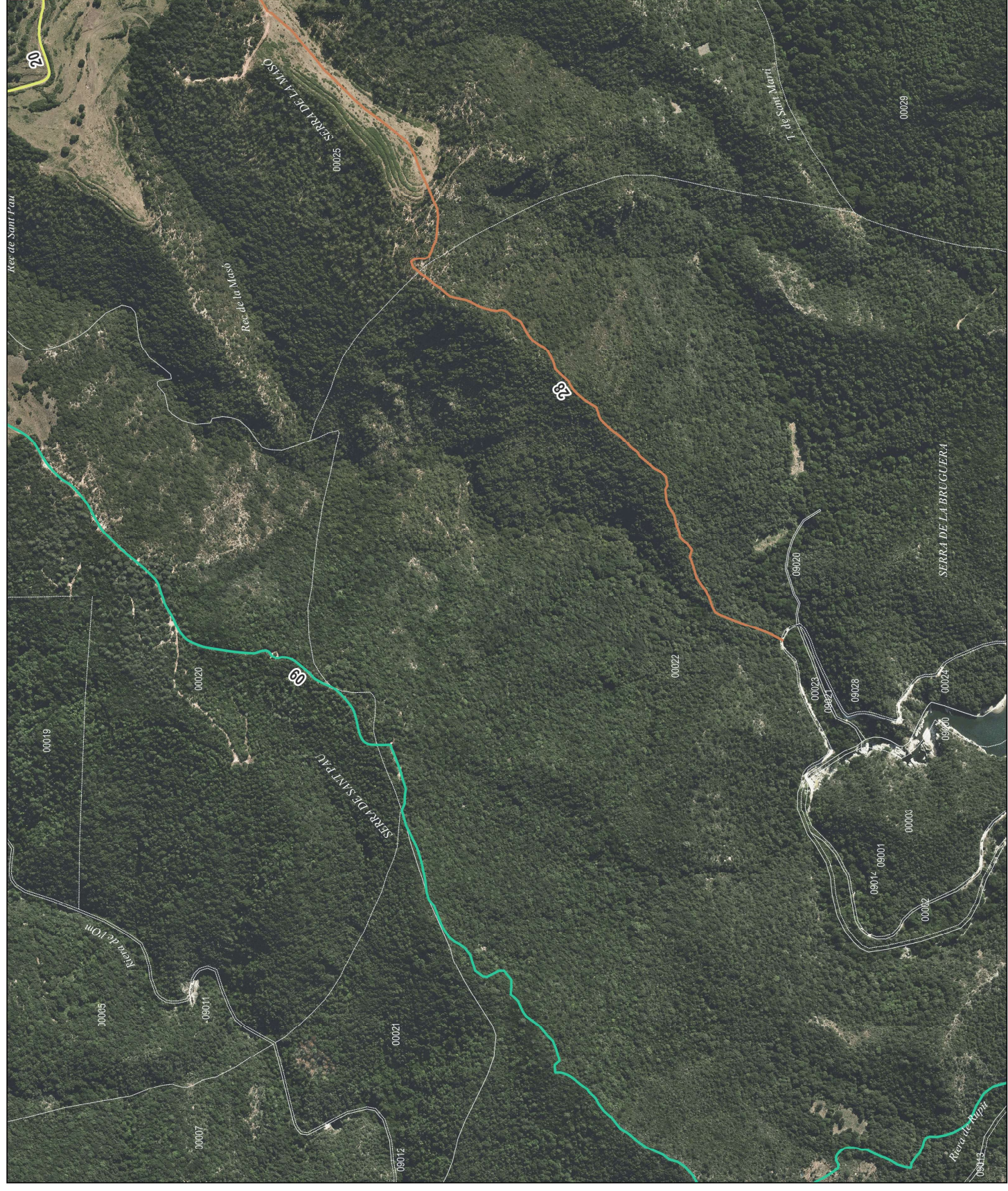
Direcció i recerca: Xavier Campillo i Besses  
Cartografia i SIG: Anna Seuba i Barcons





Camins municipals

- 09- Camí de Fornils
- 20- Camí de la Coma o de Sant Martí Sacalim a Rupit
- 28- Camí de Sant Martí a la Serra de la Masó pel Pla Senador

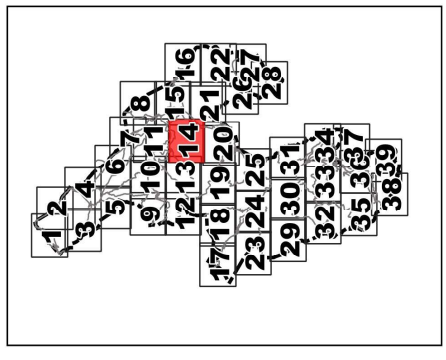


Imprès en A3: Escala 1:5.000

Base: Ortofotomapa 25m Vigent i toponímia del topogràfic 1:25.000 de l'Institut Cartogràfic i Geològic de Catalunya (ICGC) Limit municipal de Susqueda (ICGC) Parcel·les (Cadastrè)



Direcció i recerca: Xavier Campillo i Besses  
Cartografia i SIG: Anna Seuba i Barcons



Camins municipals

- 01- Camí de Susqueda a Sant Martí Salcalm
- 20- Camí de la Coma o de Sant Martí Sacalm a Rupit
- 28- Camí de Sant Martí a la Serra de la Masó pel Pla Senador
- 32- Camí del Pas dels Bous

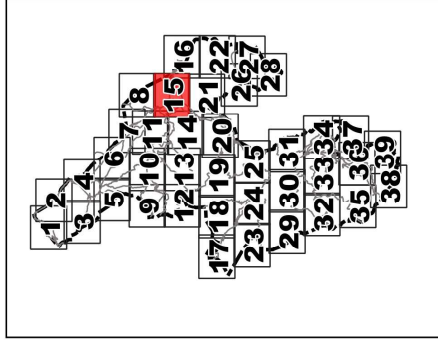
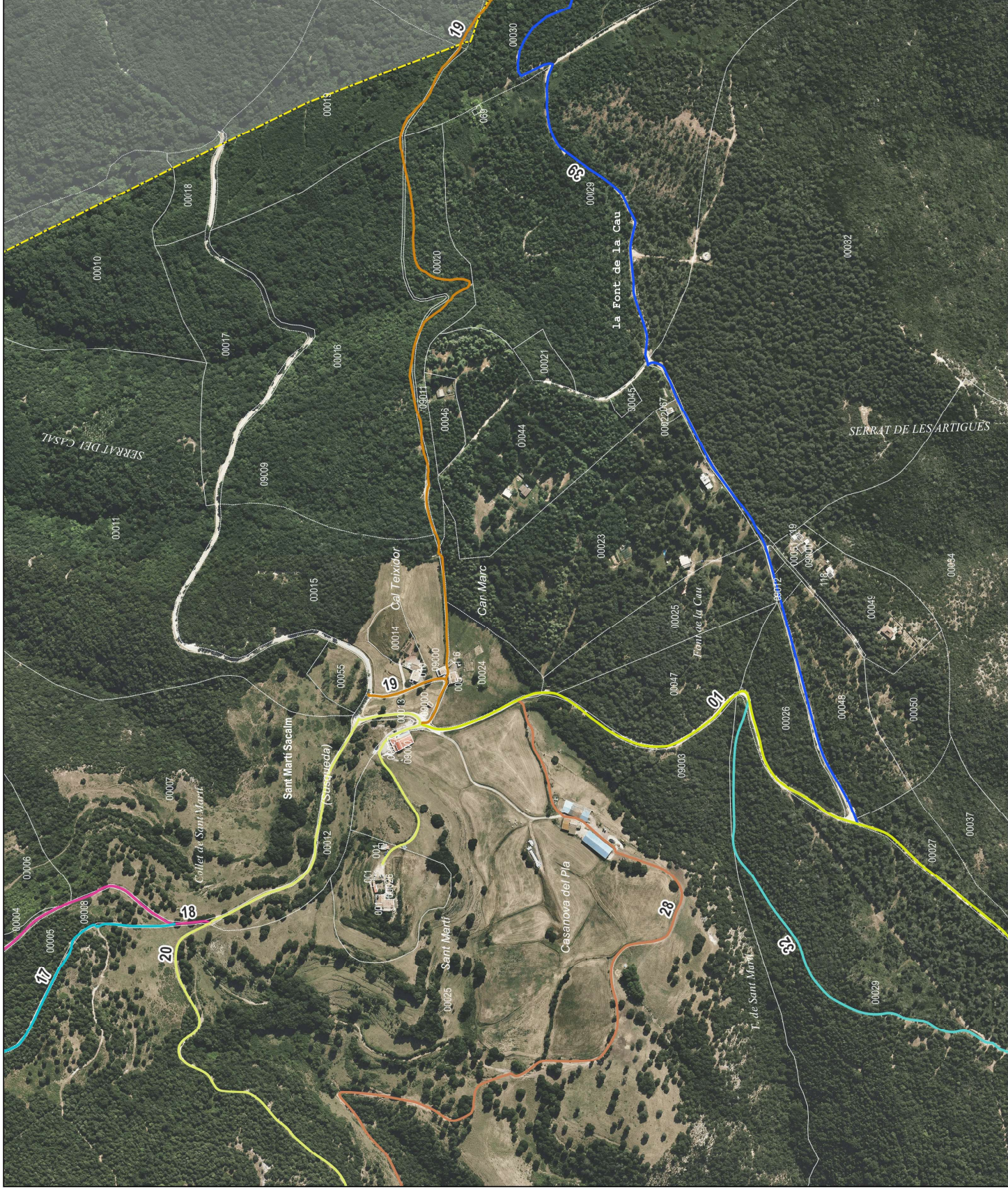


Imprès en A3: Escala 1:5.000

Base: Ortofotomapa 25m Vigent i toponímia del topogràfic 1:25.000 de l'Institut Cartogràfic i Geològic de Catalunya (ICGC) Parcel·les (Cadastrè) Limit municipal de Susqueda (ICGC) Limit municipal



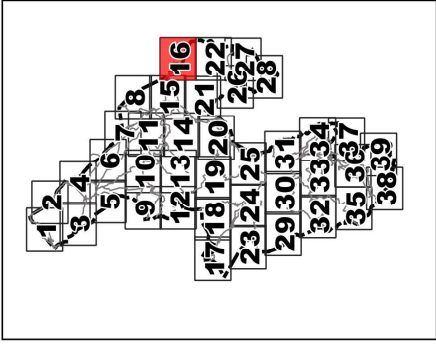
Direcció i recerca: Xavier Campillo i Besses Cartografia i SIG: Anna Seuba i Barcons



**Camins municipals**

- 01- Camí de Susqueda a Sant Martí Salcalm
- 17- Camí de Sant Martí Sacalm al Far
- 18- Camí de Sant Martí Sacalm a les Planes d'Hostoles
- 19- Camí de Sant Martí Sacalm a Amer
- 20- Camí de la Coma o de Sant Martí Sacalm a Rupit
- 28- Camí de Sant Martí a la Serra de la Masó pel Pla Senador
- 32- Camí del Pas dels Bous
- 39- Camí de Susqueda a Amer

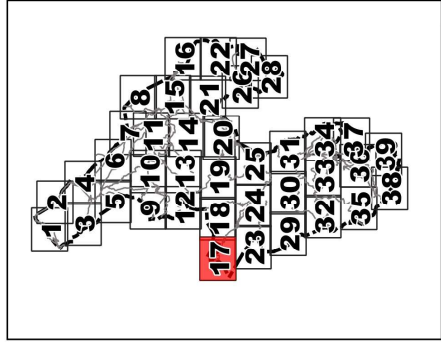
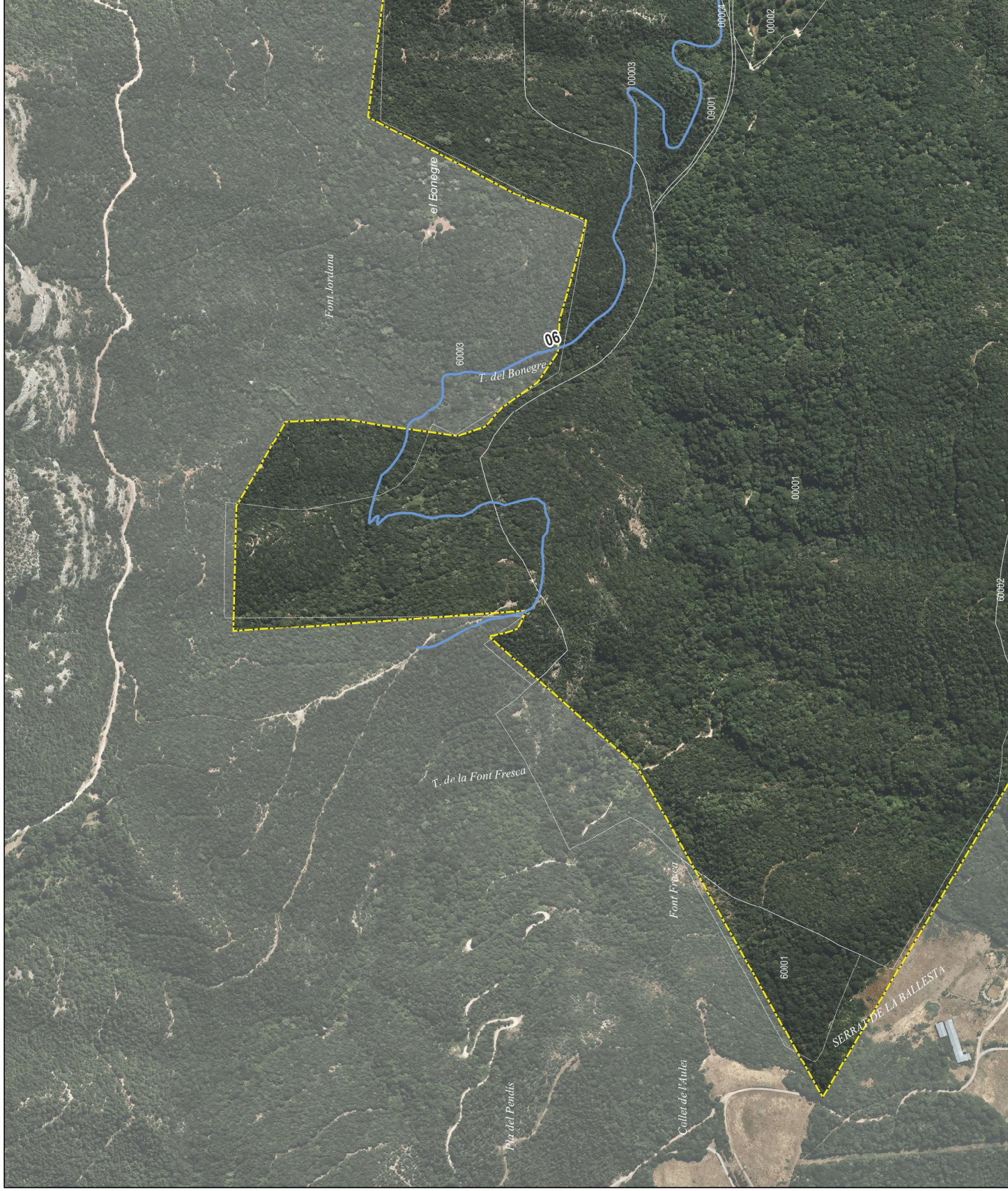




Camins municipals

- 19- Camí de Sant Martí Sacalm a Amer
- 39- Camí de Susqueda a Amer





Camins municipals

— 06- Camí de Susqueda a Fruït

0 100 m

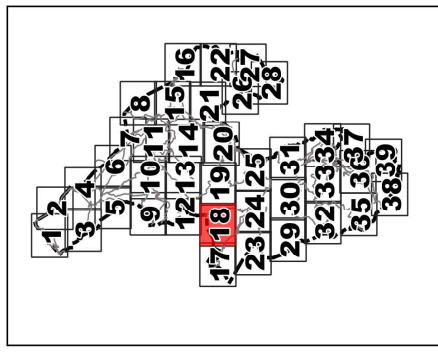
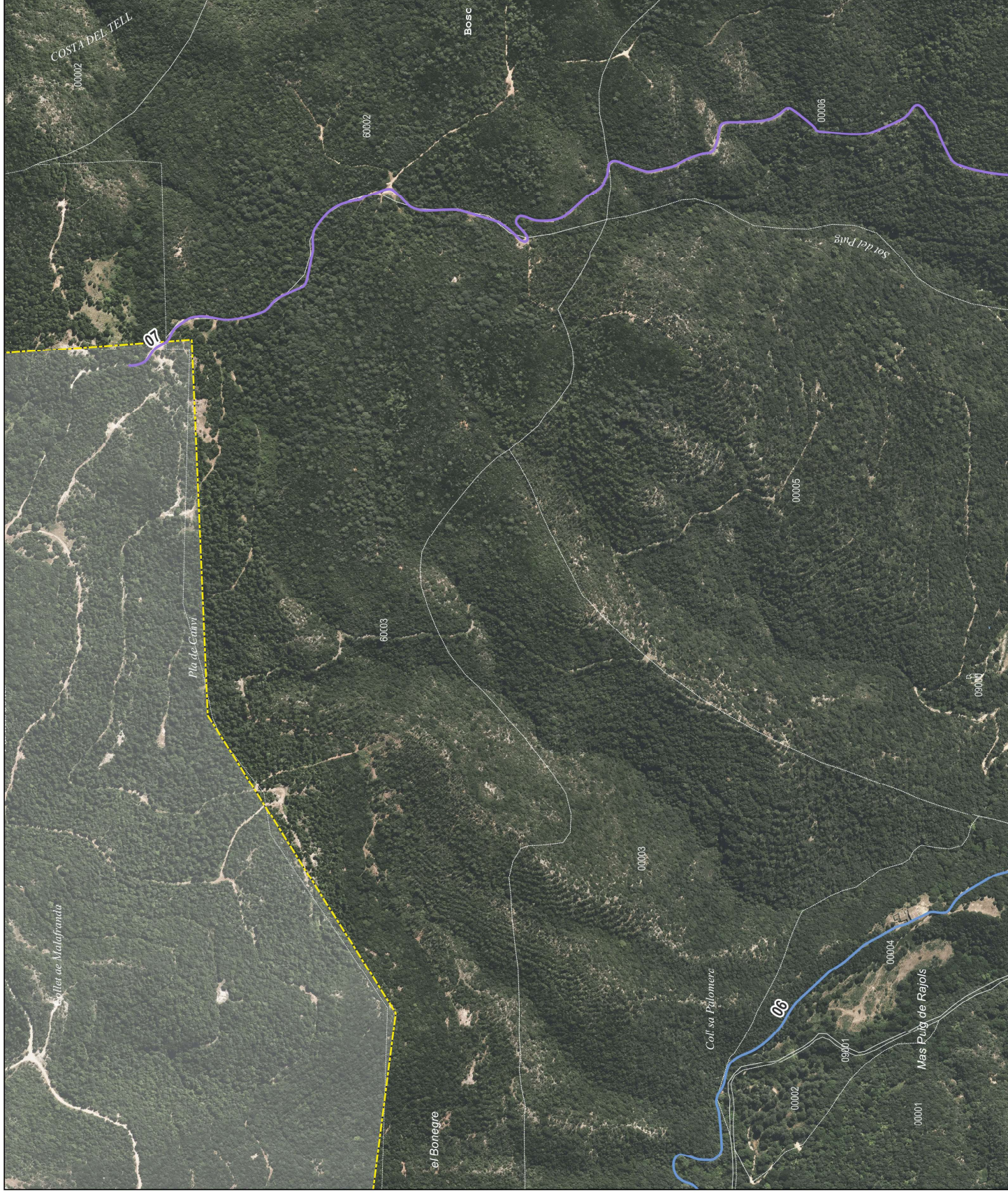
Imprès en A3: Escala 1:5.000

Base: Ortofotomapa 25m Vigent i toponímia del topogràfic 1:25.000 de l'Institut Cartogràfic i Geològic de Catalunya (ICGC) Parcel·les (Cadastrè) Limit municipal de Susqueda (ICGC) Limits municipals



Direcció i recerca: Xavier Campillo i Besses  
Cartografia i SIG: Anna Seuba i Barcons

Desembre de 2022

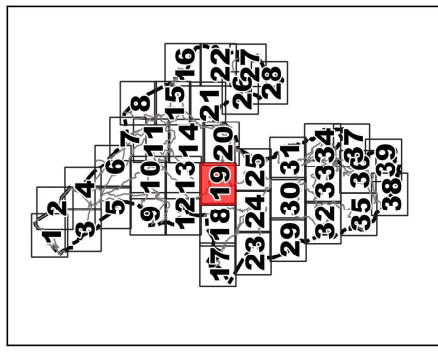


Camins municipals

- 06- Camí de Susqueda a Pruit
- 07- Camí de Susqueda al Puig



Direcció i recerca: Xavier Campillo i Besses  
Cartografia i SIG: Anna Seuba i Barcons

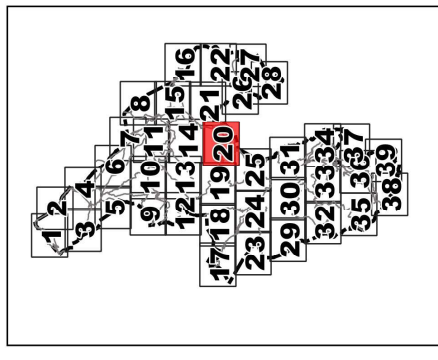
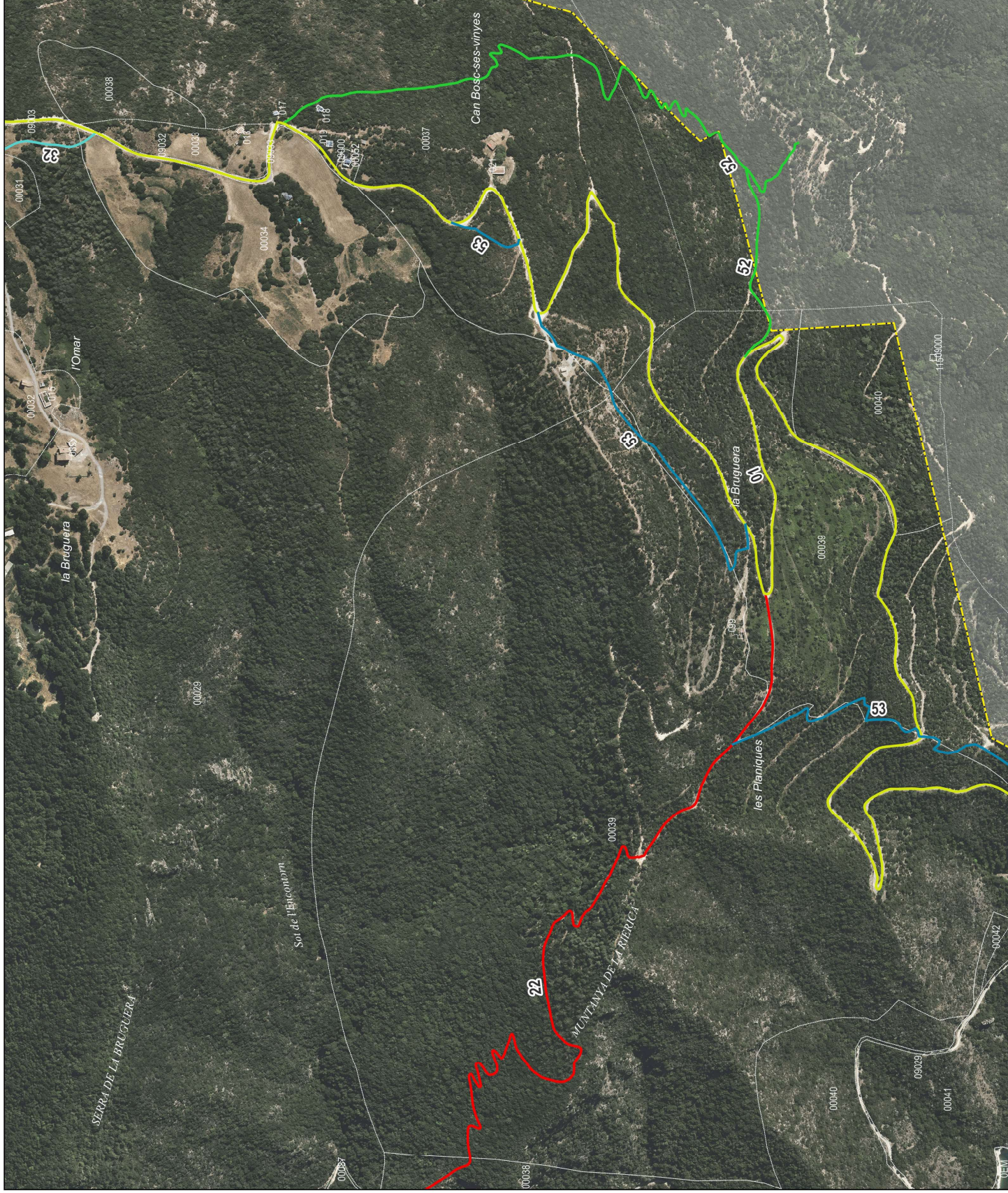


Camins municipals

- 09- Camí de Fornils
- 22- Camí de Bosses Vinyes
- 45- Camí de l'Esquerra



Direcció i recerca: Xavier Campillo i Besses  
Cartografia i SIG: Anna Seuba i Barcons

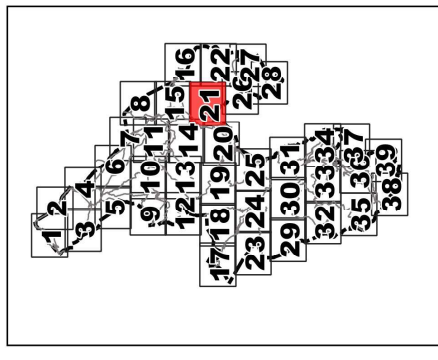
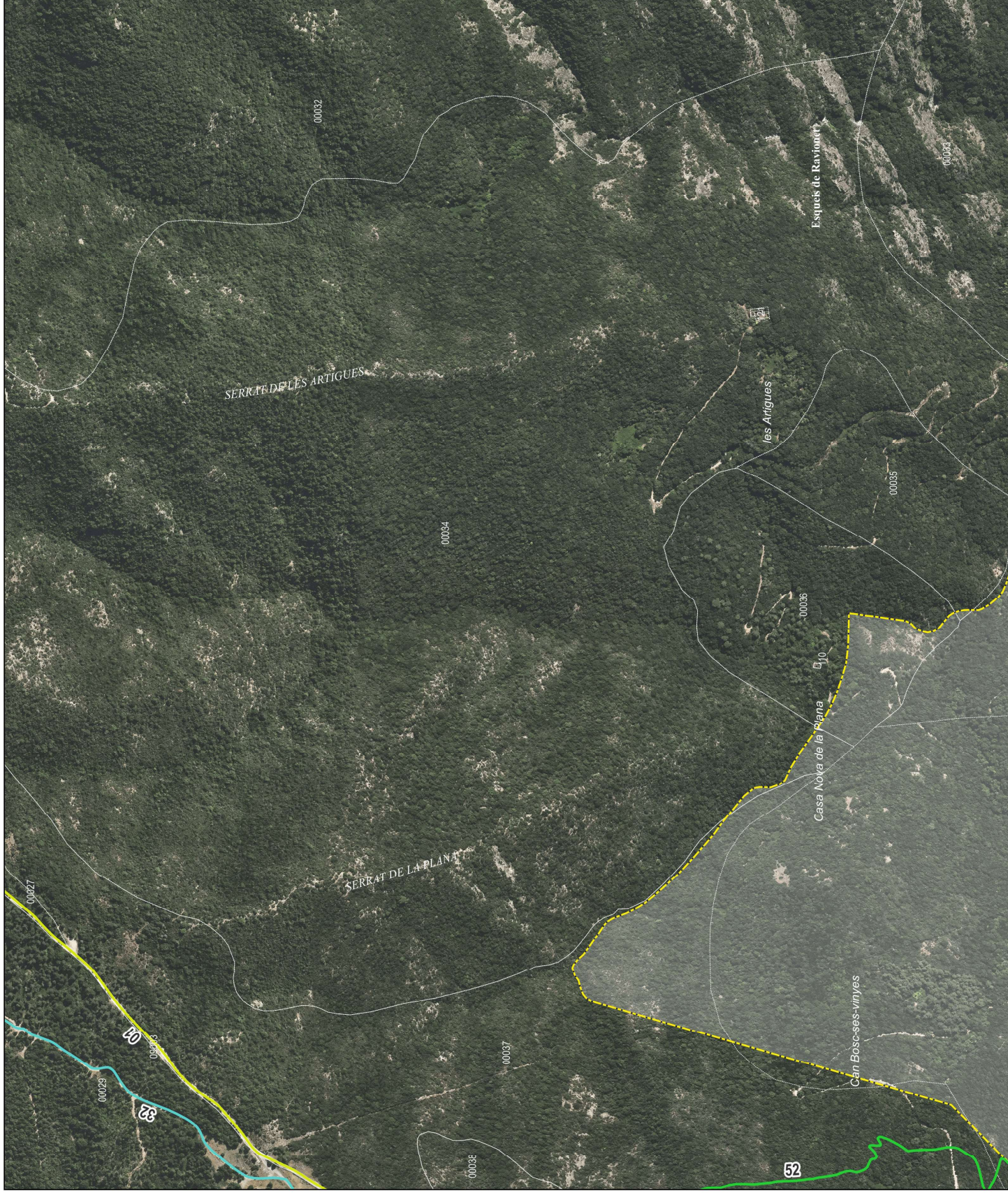


Camins municipals

- 01- Camí de Susqueda a Sant Martí Salcalm
- 22- Camí de Bosses Vinyes
- 32- Camí del Pas dels Bous
- 52- Camí de la Tria a la Codina
- 53- Camí vell de Susqueda



Direcció i recerca: Xavier Campillo i Besses  
Cartografia i SIG: Anna Seuba i Barcons

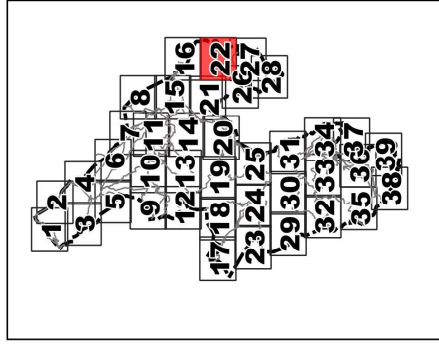


Camins municipals

- 01- Camí de Susqueda a Sant Martí Salcalm
- 32- Camí del Pas dels Bous
- 52- Camí de la Tria a la Codina



Direcció i recerca: Xavier Campillo i Besses  
Cartografia i SIG: Anna Seuba i Barcons



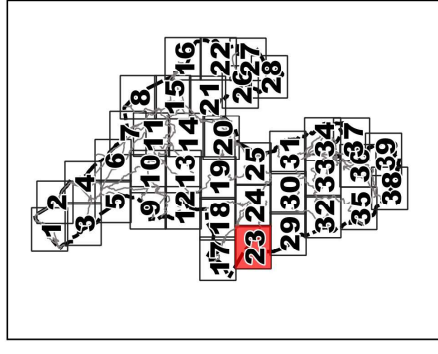
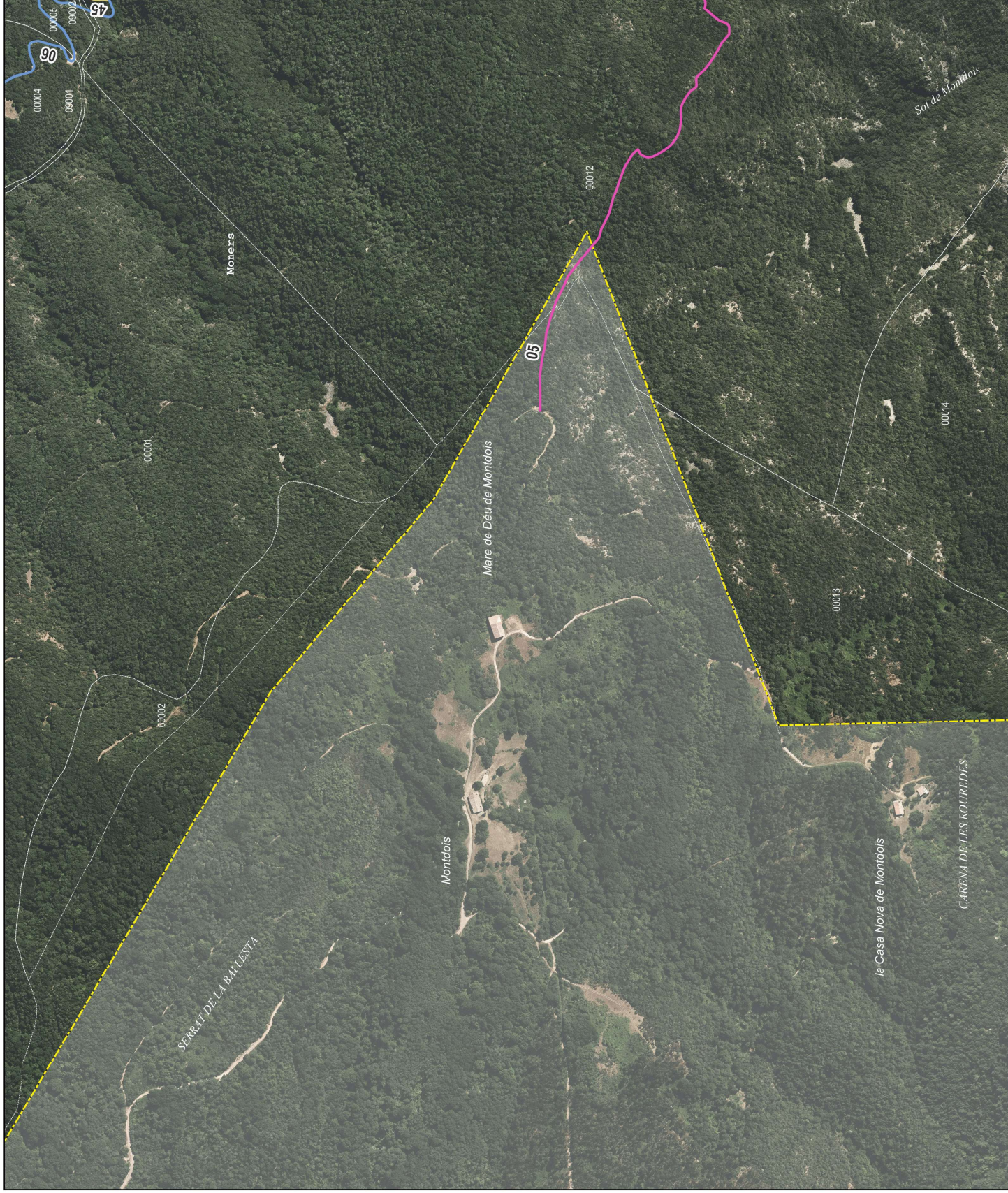
Camins municipals

— 02- Camí de Susqueda al Pasteral



0 100 m  
Imprès en A3: Escala 1:5.000  
Base: Ortofotomapa 25m Vigent i toponímia del topogràfic 1:25.000 de l'Institut Cartogràfic i Geològic de Catalunya (ICGC)  
■ Límit municipal de Susqueda (ICGC) ■ Parcel·les (Cadastrè)



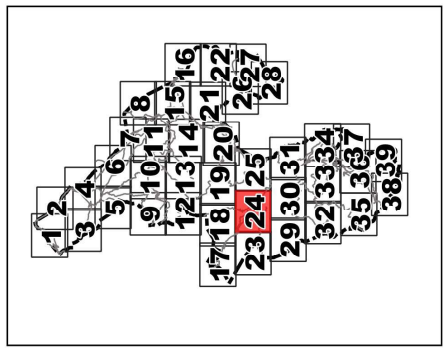


Camins municipals

- 05- Camí de Susqueda a Montdòis
- 06- Camí de Susqueda a Pruit
- 45- Camí de l'Esquerra



Direcció i recerca: Xavier Campillo i Besses  
Cartografia i SIG: Anna Seuba i Barcons

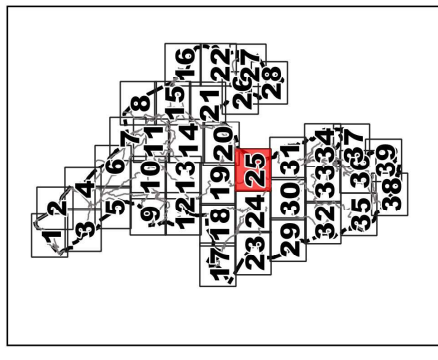


Camins municipals

- 05- Camí de Susqueda a Montdois
- 06- Camí de Susqueda a Pruit
- 07- Camí de Susqueda al Puig
- 45- Camí de l'Esquerra



Direcció i recerca: Xavier Campillo i Besses  
Cartografia i SIG: Anna Seuba i Barcons



Camins municipals

- 01- Camí de Susqueda a Sant Martí Salcalm
- 09- Camí de Formils
- 45- Camí de l'Esquerra
- 53- Camí vell de Susqueda

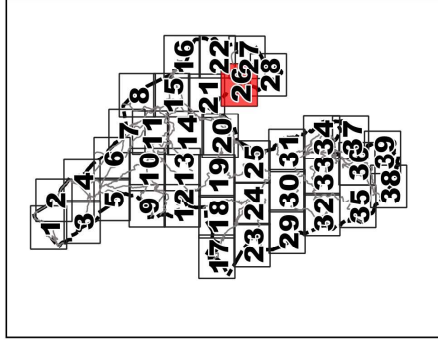


Imprès en A3: Escala 1:5.000

Base: Ortofotomapa 25m Vigent i toponímia del topogràfic 1:25.000 de l'Institut Cartogràfic i Geològic de Catalunya (ICGC)   
 Limit municipal de Susqueda (ICGC)   
 Parcel·les (Cadastr)



Direcció i recerca: Xavier Campillo i Besses   
Cartografia i SIG: Anna Seuba i Barcons



Camins municipals

— 02- Camí de Susqueda al Pasteral

0 100 m Imprès en A3: Escala 1:5.000 Base: Ortofotomapa 25m Vigent i toponímia del topogràfic 1:25.000 de l'Institut Cartogràfic i Geològic de Catalunya (ICGC) Limit municipal de Susqueda (ICGC) Limits municipals Parcel·les (Cadastrè) Parcel·les (Cadastrè)

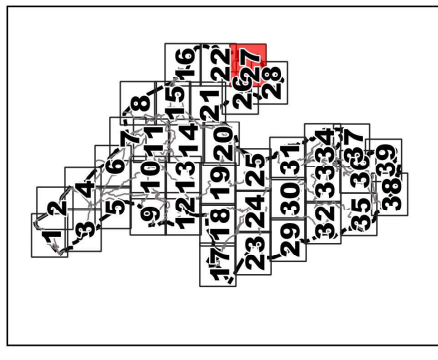


Direcció i recerca: Xavier Campillo i Besses  
Cartografia i SIG: Anna Seuba i Barcons



Imprès en A3: Escala 1:5.000

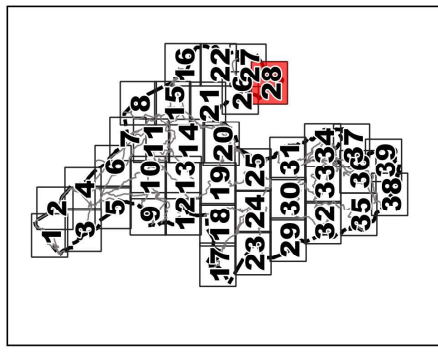
Limit municipal de Susqueda (ICGC) [dashed yellow line] Parcel·les (Cadastrè) [dotted line]  
Base: Ortofotomapa 25m Vigent i toponímia del topogràfic 1:25.000 de l'Institut Cartogràfic i Geològic de Catalunya (ICGC)



Camins municipals

02- Camí de Susqueda al Pasteral





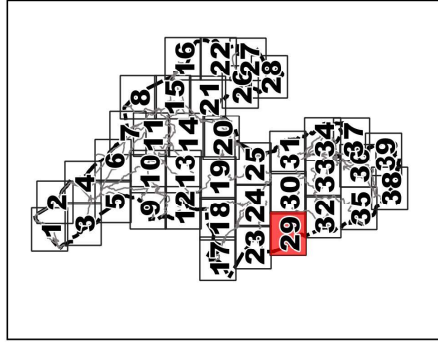
Camins municipals

— 34- Camí de Clascar a la Cellera de Ter

0 100 m Imprès en A3: Escala 1:5.000  
Limit municipal de Susqueda (ICGC) Parcel·les (Cadastrè)  
Base: Ortofotomapa 25m Vigent i toponímia del topogràfic 1:25.000 de l'Institut Cartogràfic i Geològic de Catalunya (ICGC)



Direcció i recerca: Xavier Campillo i Besses  
Cartografia i SIG: Anna Seuba i Barcons



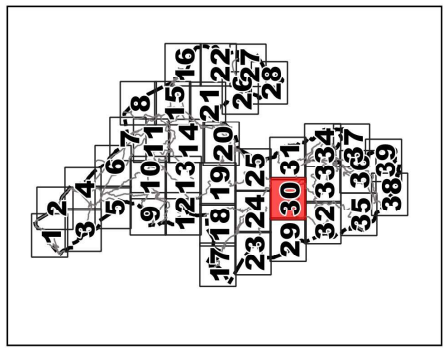
Camins municipals

04- Camí de Susqueda a Querós

0 100 m  
Imprès en A3: Escala 1:5.000  
Base: Ortofotomapa 25m Vigent i toponímia del topogràfic 1:25.000 de l'Institut Cartogràfic i Geològic de Catalunya (ICGC)  
Limit municipal de Susqueda (ICGC) Parcel·les (Cadastrè)  
Limit municipal de Susqueda (ICGC) Parcel·les (Cadastrè)



Direcció i recerca: Xavier Campillo i Besses  
Cartografia i SIG: Anna Seuba i Barcons

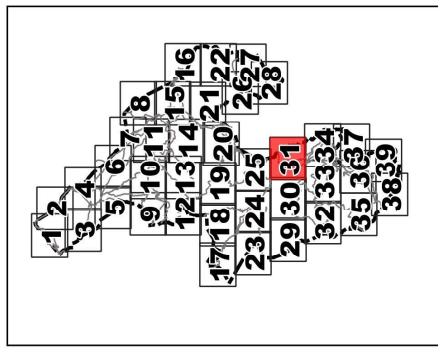


Camins municipals

- 04- Camí de Susqueda a Querós
- 13- Camí vell de Susqueda al Sui
- 45- Camí de l'Esquerra



Direcció i recerca: Xavier Campillo i Besses  
Cartografia i SIG: Anna Seuba i Barcons



Camins municipals

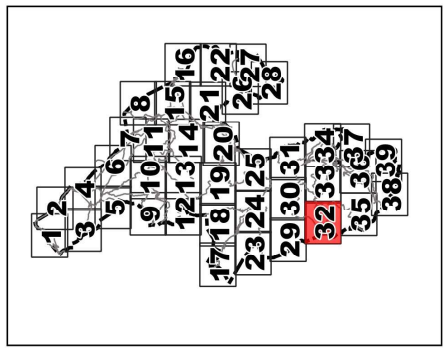
- 03- Camí de Susqueda al Coll
- 10- Camí nou del Coll
- 13- Camí vell de Susqueda al Sui
- 45- Camí de l'Esquerra
- 46- Camí de la Dreta



Direcció i recerca: Xavier Campillo i Besses  
Cartografia i SIG: Anna Seuba i Barcons

Base: Ortofotomapa 25m Vigent i toponímia del topogràfic 1:25.000 de l'Institut Cartogràfic i Geològic de Catalunya (ICGC)  
Parcel·les (Cadastrè)

0 100 m  
Imprès en A3: Escala 1:5.000



Camins municipals

- 04- Camí de Susqueda a Querós
- 08- Camí del Sui

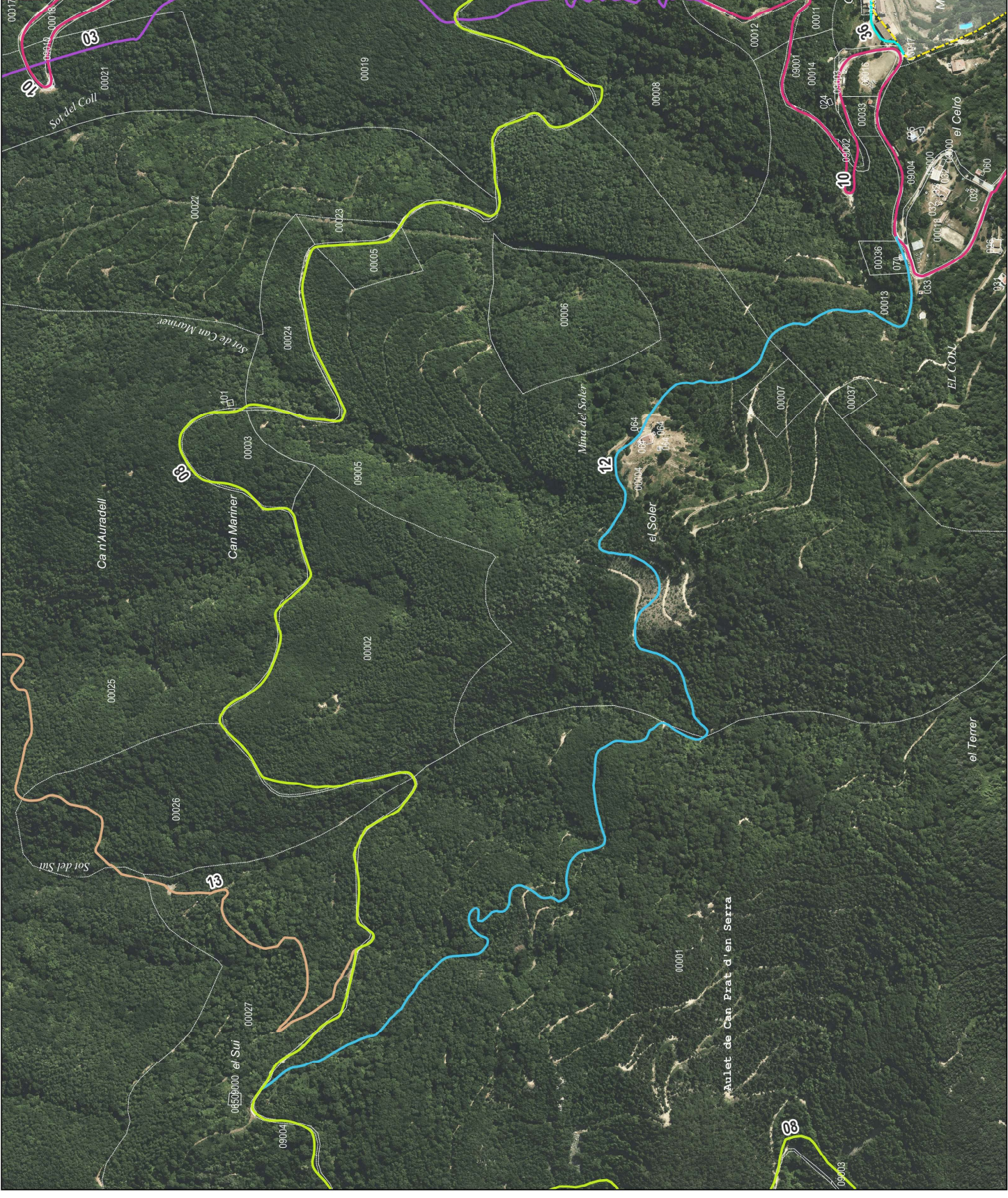
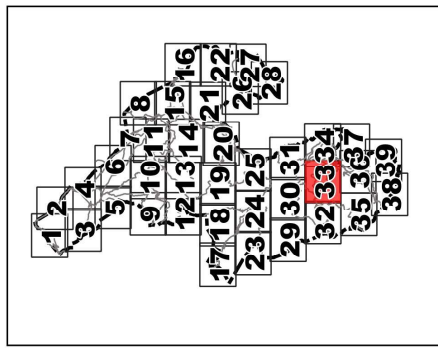


Direcció i recerca: Xavier Campillo i Besses  
Cartografia i SIG: Anna Seuba i Barcons



Imprès en A3: Escala 1:5.000

Base: Ortofotomapa 25m Vigent i toponímia del topogràfic 1:25.000 de l'Institut Cartogràfic i Geològic de Catalunya (ICGC)  
 Limit municipal de Susqueda (ICGC)  Limits municipals  Parcel·les (Cadastr)



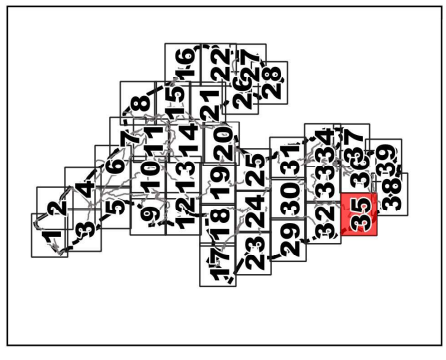
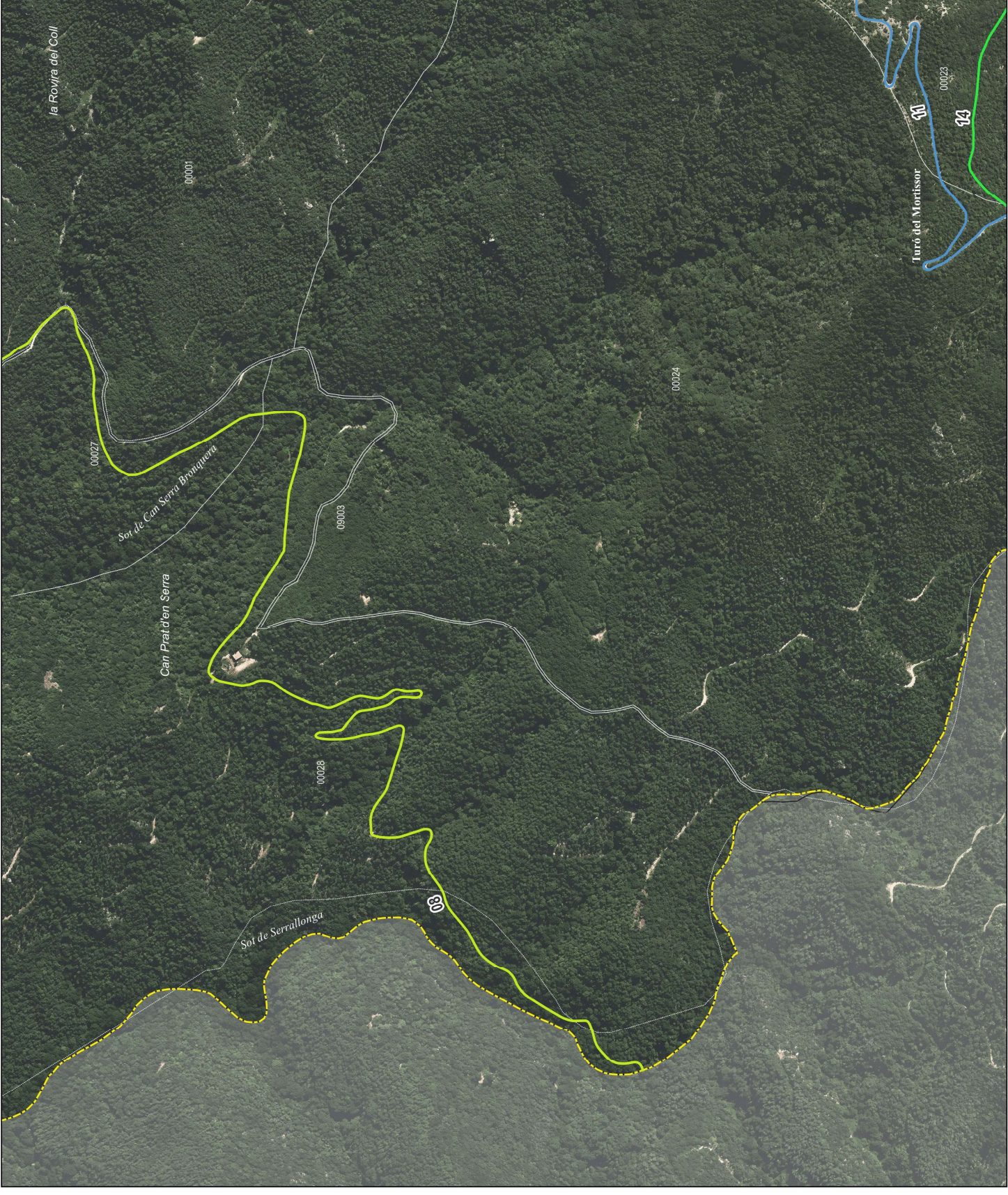
Camins municipals

- 03- Camí de Susqueda al Coll
- 08- Camí del Sui
- 10- Camí nou del Coll
- 12- Camí vell del Coll al Sui
- 13- Camí vell de Susqueda al Sui
- 36- Camí vell del Coll a Osor



Direcció i recerca: Xavier Campillo i Besses  
Cartografia i SIG: Anna Seuba i Barcons





Camins municipals

- 08- Camí del Sui
- 11- Camí ral per Sant Benet
- 14- Camí de Vilanova de Sau o de Sant Hilari



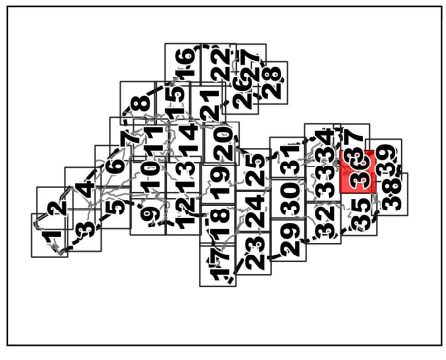
Imprès en A3: Escala 1:5.000

Base: Ortofotomapa 25m Vigent i toponímia del topogràfic 1:25.000 de l'Institut Cartogràfic i Geològic de Catalunya (ICGC)

Limit municipal de Susqueda (ICGC) Parcel·les (Cadastrè)

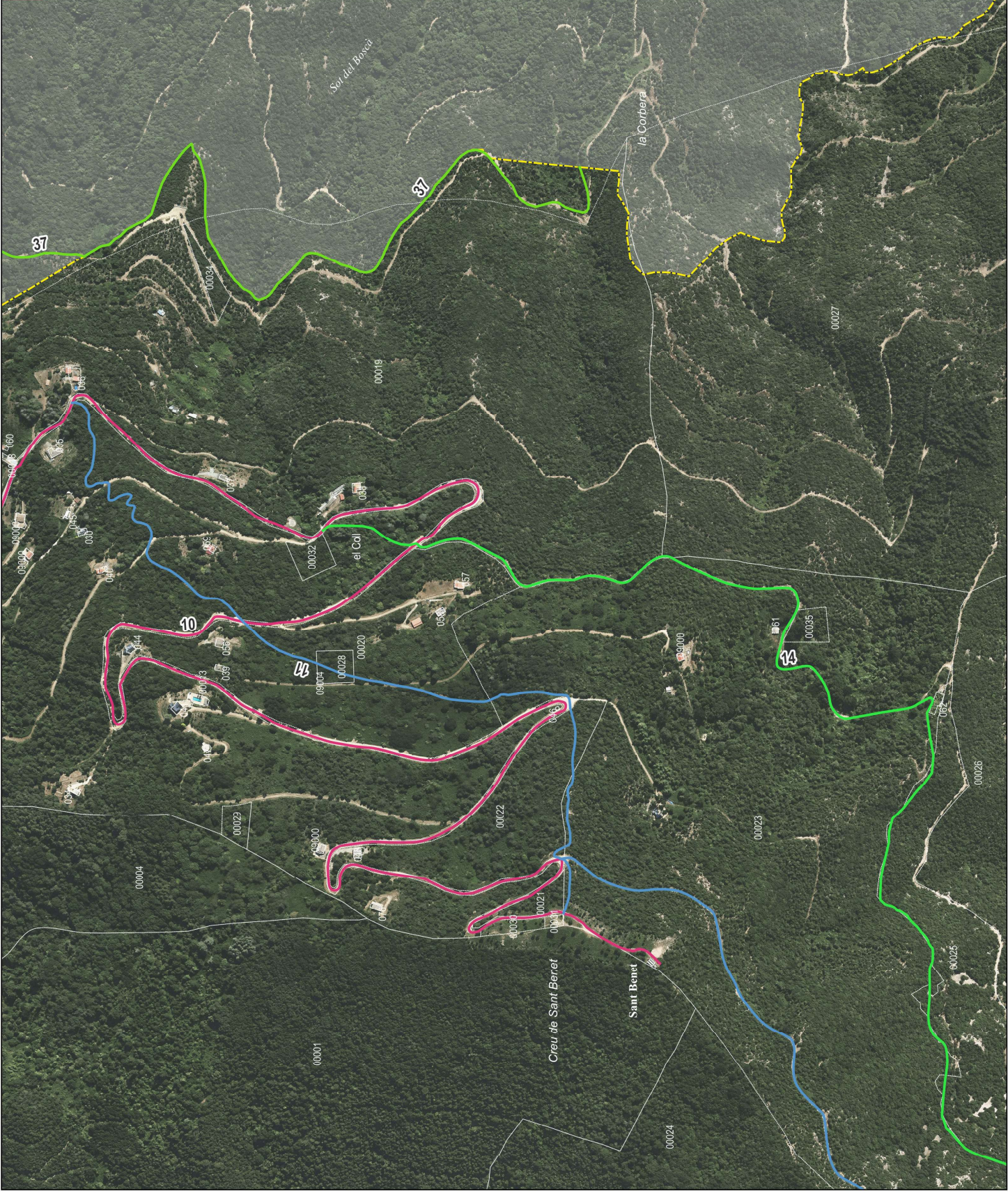


Direcció i recerca: Xavier Campillo i Besses  
Cartografia i SIG: Anna Seuba i Barcons



Camins municipals

- 10- Camí nou del Coll
- 11- Camí ral per Sant Benet
- 14- Camí de Vilanova de Sau o de Sant Hilari
- 37- Camí vell de la Corbera



0 100 m

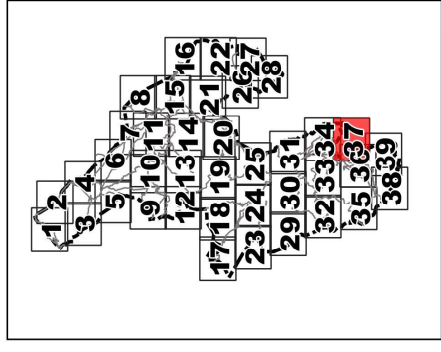
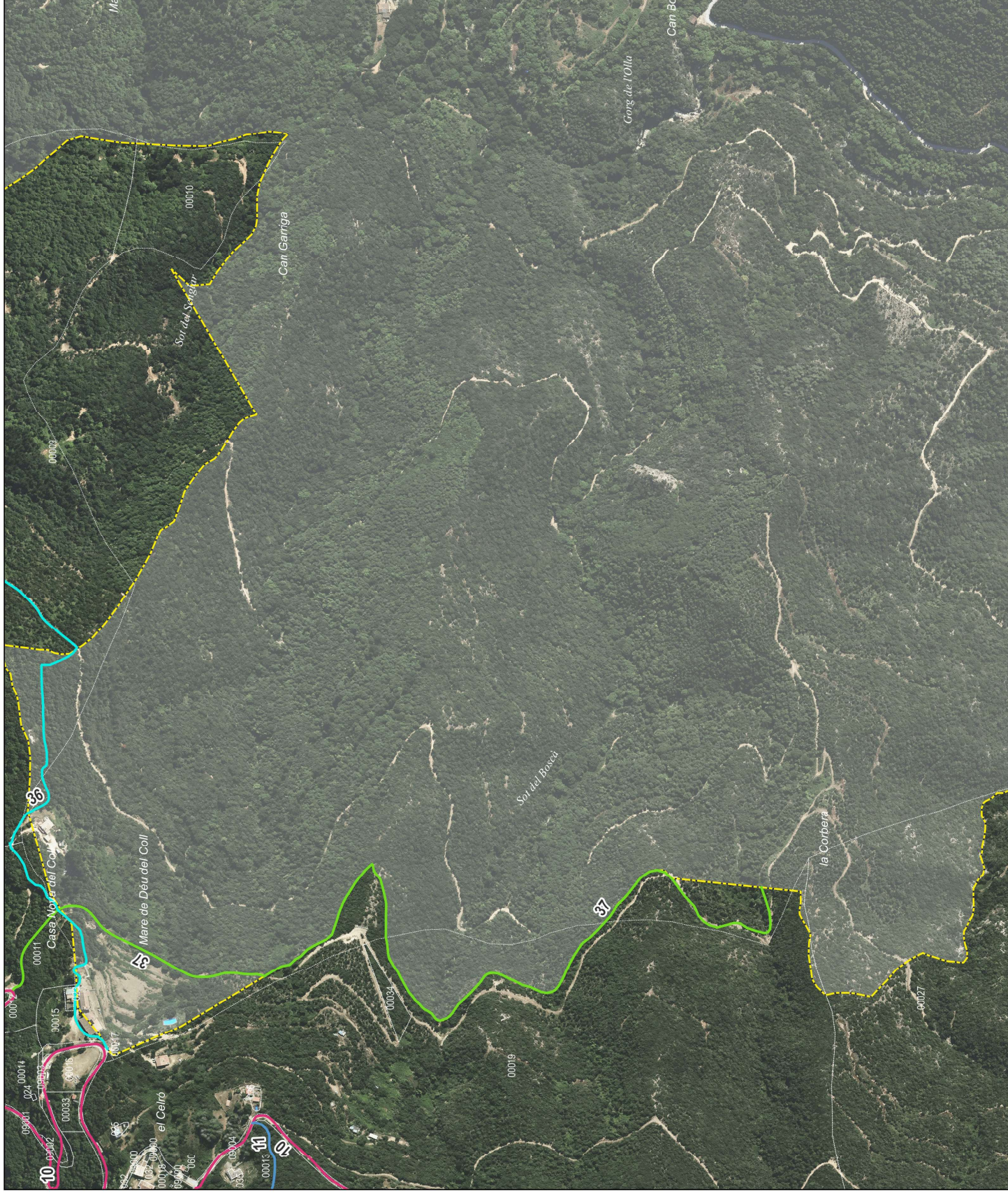
Imprès en A3: Escala 1:5.000

Base: Ortofotomapa 25m Vigent i toponímia del topogràfic 1:25.000 de l'Institut Cartogràfic i Geològic de Catalunya (ICGC)

Limit municipal de Susqueda (ICGC)
 Limits municipals
 Parcel·les (Cadastr)



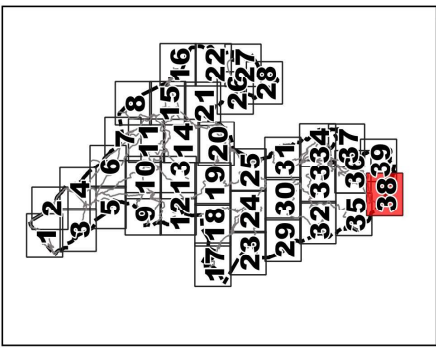
Direcció i recerca: Xavier Campillo i Besses  
Cartografia i SIG: Anna Seuba i Barcons



Camins municipals

- 10- Camí nou del Coll
- 11- Camí ral per Sant Benet
- 36- Camí vell del Coll a Osor
- 37- Camí vell de la Corbera

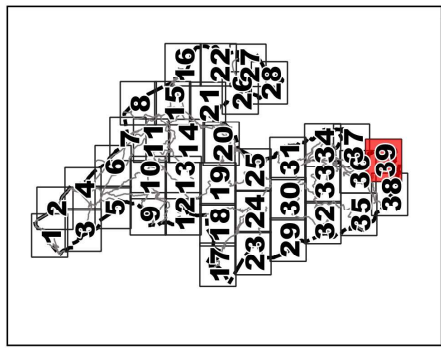
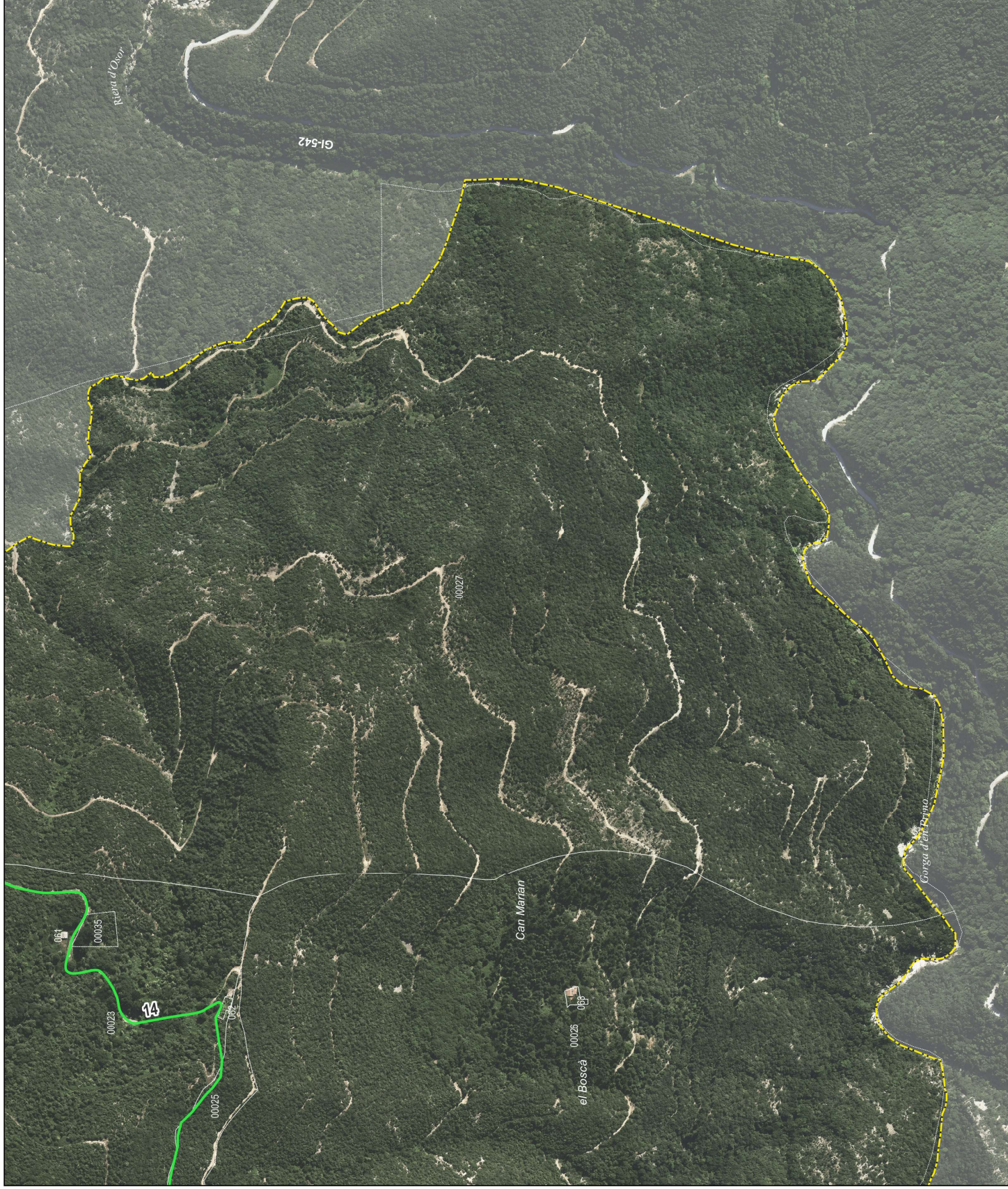




Camins municipals

- 11- Camí ral per Sant Benet
- 14- Camí de Vilanova de Sau o de Sant Hilari





Camins municipals

- 14- Camí de Vilanova de Sau o de Sant Hilari

