



Execució de les obligacions de Prevenció d'Incendis Forestals

Susqueda



Ajuntament de Susqueda



FORESTAL I AMBIENTAL

Llei 5/2003

Llei 5/2003, de 22 d'abril, de mesures de prevenció dels incendis forestals en les urbanitzacions, els nuclis de població, les edificacions i les instal·lacions situats en terrenys forestals modificada mitjançant la Llei 2/2014, de 27 de gener.

Protegir les persones i els béns que es troben en terreny forestal o a menys de 500 metres sense excepcions

Obligacions

Obligacions dels propietaris de les urbanitzacions, els nuclis, les edificacions i les instal·lacions afectades:

- a) Assegurar l'existència d'una franja exterior de protecció d'almenys vint-i-cinc metres d'amplada al voltant.
- b) Mantenir el terreny de totes les parcel·les i zones verdes interiors a la franja de protecció en les mateixes condicions que s'estableixin per a les franges de protecció
- c) Mantenir nets de vegetació seca els vials de titularitat privada, tant els interns com els d'accés, i les cunetes.

Críteris tècnics

Amplada	
Nuclis i urbanitzacions	25 metres des del límit exterior de les parcel·les situades al perímetre de la urbanització o nucli de població
Masies aïllades i instal·lacions	25 metres des de la paret de l'edificació o instal·lació
Masses d'arbrat adult	
Densitat d'arbrat adult recomanable (> 15 cm diàmetre)	Màxim 250 peus/ha*
Cobertura de l'estrat arbori	Fracció de cabuda de coberta (FCC) no superior al 35 %
Distància entre peus	Mínim 6 metres
Distància entre capçades dels arbres	Mínim 5 metres
Poda inferior dels arbres	Fins a 2,2 metres d'altura (1/3 de la seva altura fins a 5 metres)
Distància entre capçades i el límit de parcel·les edificades	Mínim 5 metres. Cal evitar la tangència de capçades
Cobertura de l'estrat arbustiu	Fins a un màxim del 15 % de la superfície
Distància entre les mates	Mínim 3 metres
Arrossegament dels arbres als carregadors	Les distàncies d'arrossegament han de ser inferiors als 500 metres.
Apilament del troncs	Els troncs s'han d'apilar als carregadors en trossos d'1,20 metres de longitud.
Trituració de restes de poda i estassada	Fins que s'obtinguin restes menors de 20 cm i es reparteixin uniformement sobre el terreny.
Zones amb matollar, bosc de rebrot i arbrat jove	
Cobertura	Es desbrossa fins que s'obté el 35 % de cobertura màxima d'estrat arbustiu.
Distància entre les mates	Mínim 3 metres
Distància fins al límit de les parcel·les edificades	Mínim 5 metres
Trituració de restes d'estassada	Fins que s'obtinguin restes menors de 20 cm i es reparteixin uniformement sobre el terreny.
Accés a la franja	
Distància màxima entre dos punts d'accés continguts a la franja	500 metres

criteris tècnics



Font: Servei de prevenció d'Incendis Forestals. Departament competent de la Generalitat de Catalunya.

Cal aclarir l'arbrat per aconseguir els peus espaiats i podats

Cal aclarir el matoll:

- Cobertura màxima del 15%
- Mates aïllades separades
- Prioritzar espècies de poca inflamabilitat

Críteris tècnics – zones arbrat adult



Distància entre peus de mínim 6 m sense continuïtat horitzontal entre capçades

Fracció cabuda coberta del 35%. Concepte forestal. Vist des de l'aire, les capçades dels arbres han de cobrir només el 35% de la superfície.

Arbrat podat

Evitar la continuïtat vertical entre els estrats arboris i arbustius

Font: Servei de prevenció d'Incendis Forestals.
Departament competent de la Generalitat de Catalunya.

criteris tècnics – zones de matollar



Matoll aclarit

Cobertura màxima de fins el 35%.

Prioritzar espècies de poca inflamabilitat (Annex 2 Decret 123/2005)

Font: Servei de prevenció d'Incendis Forestals. Departament competent de la Generalitat de Catalunya.

criteris tècnics – zones de pendent



En zones de pendents superiors al 40% i barrancs requereixen un estudi d'un facultatiu forestal per tal de minimitzar l'efecte de les actuacions sobre el terreny.

Font: Servei de prevenció d'Incendis Forestals. Departament competent de la Generalitat de Catalunya.

El projecte executiu



Projecte executiu d'obertura i manteniment de les franges perimetrals de prevenció, de les parcel·les interiors i zones verdes

Data: 04 d'octubre de 2021
Àmbit del projecte:
Terme municipal de Susqueda
Tècnic redactor:
Jordi Canals

Empresa redactora:
APEX FORESTAL I
AMBIENTAL

Finançat per:
Diputació de Girona

Beneficiari:
Ajuntament de
Susqueda

PROJECTE EXECUTIU DE PREVENCIÓ D'INCENDIS FORESTALS AL MUNICIPI DE BEGUÍR (BAIX EMPORDÀ)

2. PRESSUPOST

2.1. AMIDAMENTS

2.1.1. AMIDAMENTS DE LA FRANJA PERIMETRAL

SOTABOSC

Sector	Tipus sotabosc (m²)	Superfície (ha)
075	1,2	

PROJECTE EXECUTIU DE PREVENCIÓ D'INCENDIS FORESTALS AL MUNICIPI DE BEGUÍR (BAIX EMPORDÀ)

1. MEMÒRIA

1.1. INTRODUCCIÓ

La Llei 5/2003, de 22 d'abril, de mesures de prevenció dels incendis forestals en les urbanitzacions, els nuclis de població, les edificacions i les instal·lacions situats en terrenys forestals modificada mitjançant la Llei 2/2014, del 27 de gener, de mesures fiscals, administratives, financeres i del sector públic estableix, entre d'altres obligacions, que els nuclis de població, urbanitzacions, instal·lacions i edificacions aïllades han d'assegurar una franja perimetral exterior de protecció de 25 metres al voltant.

També les parcel·les interiors i les zones verdes han de complir amb les mateixes condicions que les franges.

1.2. OBJECTIUS

1.2.1. OBJECTIU GENERAL

L'objectiu general d'aquest projecte és la definició de les actuacions sobre la vegetació que cal executar a les franges perimetrals de protecció del municipi de Begúir, així com a les parcel·les i zones verdes interiors per a millorar la seguretat de les persones, el patrimoni i infraestructures, i disminuir el risc de propagació d'un incendi cap a l'interior del nucli urbà o urbanització.

1.2.2. OBJECTIUS PARTICULARS

- Reduir el risc de propagació de l'incendi forestal urbà cap a l'exterior, edificades.
- Reduir el risc de propagació de l'incendi forestal urbà cap a la zona edificada.
- Facilitar l'accés dels equips d'extinció a tot el perímetre de la zona edificada.
- Facilitar l'accés de la maquinària per a l'execució de la franja i el seu posterior manteniment.

1.3. MARC JURÍDIC

- Decret 64/1995, de 7 de març, pel qual s'estableixen les mesures de prevenció d'incendis forestals.
- Decret 130/1995, de 12 de maig, pel qual s'estableixen mesures de prevenció d'incendis forestals en les àrees d'influència de carreteres.
- Ordre MAB/62/2003, de 13 de febrer, per la qual es despleguen les mesures preventives que estableix el Decret 64/1995, de 7 de març, pel qual s'estableixen mesures de prevenció d'incendis forestals.
- Llei 5/2003, de 22 d'abril, de mesures de prevenció d'incendis forestals en les urbanitzacions sense continuïtat immediata amb la trama urbana.
- Decret 123/2005, de 14 de juny, de mesures de prevenció d'incendis forestals en les urbanitzacions sense continuïtat immediata amb la trama urbana.

4

PROJECTE EXECUTIU DE PREVENCIÓ D'INCENDIS FORESTALS AL MUNICIPI DE BEGUÍR (BAIX EMPORDÀ)

4. ESTUDI BÀSIC DE SEGURETAT I SALUT LABORAL

4.1. OBJECTE DE L'ESTUDI

Aquest estudi estableix, durant el procés d'execució de les obres de reducció de la densitat del sotabosc de la franja de protecció de les parcel·les aïllades i els nuclis urbans, i de les parcel·les interiors i zones verdes.

PROJECTE EXECUTIU DE PREVENCIÓ D'INCENDIS FORESTALS AL MUNICIPI DE BEGUÍR (BAIX EMPORDÀ)

3. PLEC DE CONDICIONS TÈCNiques

3.1. OBJECTE

Aquest plec de prescripcions tècniques té per objecte establir les condicions tècniques que ha d'acomplir el procés d'execució de les obres de reducció de la densitat d'arbrat i d'estassada del sotabosc de la franja de protecció de les urbanitzacions, les instal·lacions, les edificacions aïllades i els nuclis urbans, i de les parcel·les interiors.

3.2. ÀMBIT D'APLICACIÓ

El present plec s'aplicarà a totes les accions necessàries per l'execució dels treballs desotats en el projecte que teniu entre mans.

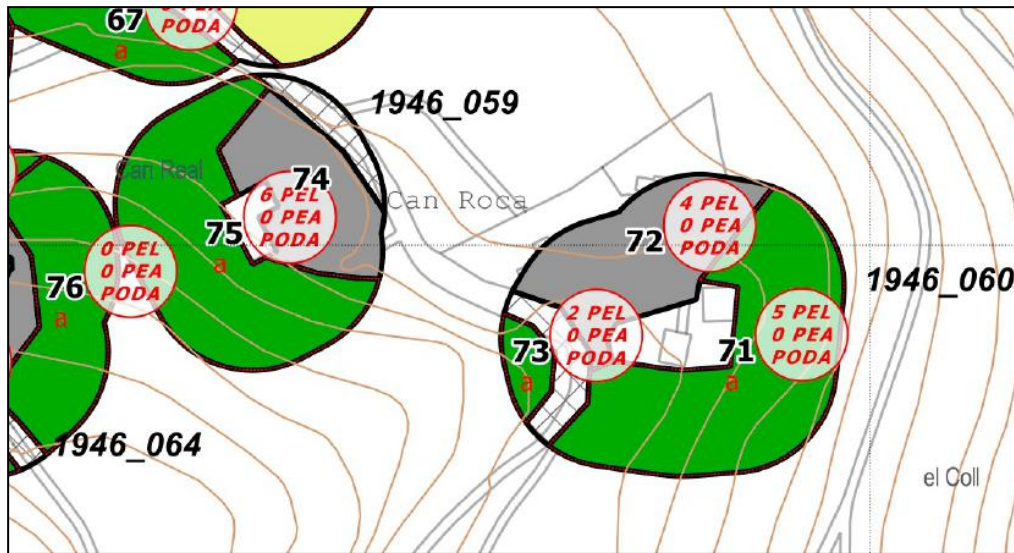
3.3. INSTRUCCIONS, NORMES I DISPOSICIONS APLICABLES

Seràn d'aplicació, en el seu cas, com a supletòries i complementàries de les contingudes en aquest plec, les disposicions que a continuació es relacionen, sempre prevaldrà la de rang jurídic major i la més moderna sobre la més antiga.

- Decret 64/1995, de 7 de març, pel qual s'estableixen les mesures de prevenció d'incendis forestals.
- Decret 130/1995, de 12 de maig, pel qual s'estableixen mesures de prevenció d'incendis forestals en les àrees d'influència de carreteres.
- Ordre MAB/62/2003, de 13 de febrer, per la qual es despleguen les mesures preventives que estableix el Decret 64/1995, de 7 de març, pel qual s'estableixen mesures de prevenció d'incendis forestals.
- Llei 5/2003, de 22 d'abril, de mesures de prevenció d'incendis forestals en les urbanitzacions sense continuïtat immediata amb la trama urbana.
- Decret 123/2005, de 14 de juny, de mesures de prevenció d'incendis forestals en les urbanitzacions sense continuïtat immediata amb la trama urbana.
- Llei 2/2014, de 27 de gener, de mesures fiscals, administratives, financeres i del sector públic. Article 179. Modificació de la Llei 5/2003.
- Llei 6/1998, de 30 de març, forestal de Catalunya.
- Ordre del 9 d'abril de 1964, de l'Ordenança general de seguretat i higiene al treball

contractista té l'obligació de complir totes les instruccions, peces o normes de tots els organismes competents, que tinguin aplicació a les feines que s'han de fer, i d'obra respondre qualsevol discrepància que hi pugui haver respecte del que s'estableix en aquest plec.

Projecte executiu



Tractaments sobre la vegetació

Tractaments en trams i zones verdes

- T1 - estassada manual
- T2 - estassada mecanitzada
- T3 - aclarida sense extracció
- T4 - aclarida
- T5 - Aclarida sense extracció amb estassada manual
- T6 - aclarida amb estassada mecanitzada
- T7 - aclarida amb estassada manual
- sense actuació

Llegenda general

Elements representats

trams de la franja perimetral

xarxa viària en franja

subtrams

límit cadastral

5 PEL
0 PEA
PODA tram amb peus especials i/o poda (PEL: PE lligament
PEA: PE alçada)

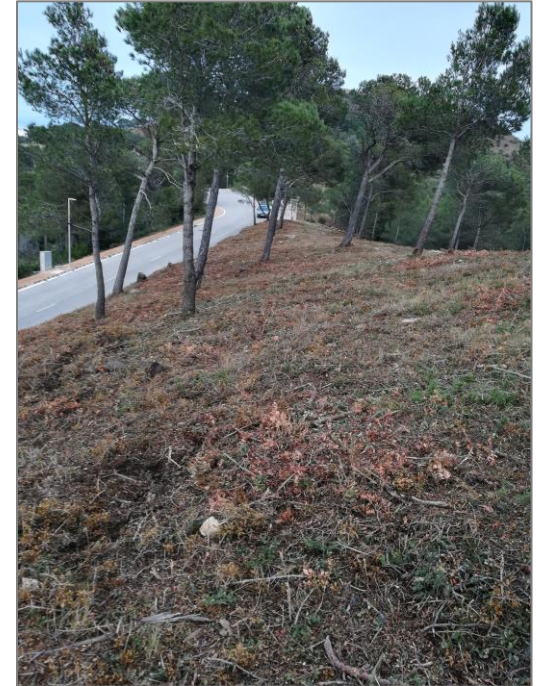
Base topogràfica

— hidrografia

— xarxa viària

— altimetria

Objectiu



Font: Àpex Forestal i Ambiental

COM PREPARAR L'ENTORN DE CASA SEVA

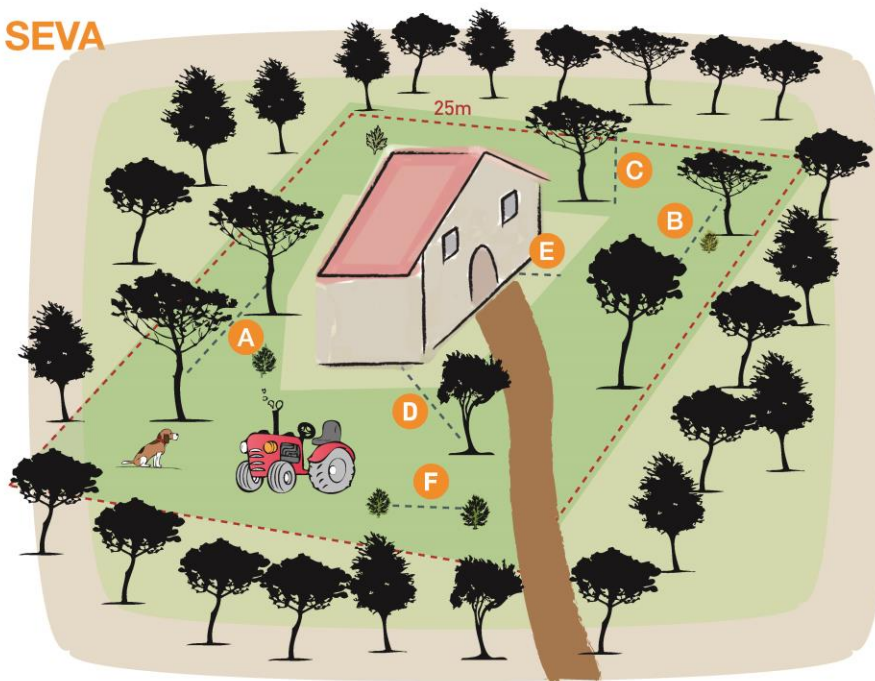
per reduir el risc d'incendi

CRITERIS BÀSICS PEL TRACTAMENT DE LA VEGETACIÓ

25M AL VOLTANT DE CASA SEVA

ACLAREIXI L'ARBRE

- A** Talli els arbres necessaris per aconseguir una distància mínima entre els que queden de 6 a 8 metres aproximadament (densitat màxima de 150 peus/ha).
- B** Observi que les capçades dels restants no estan a menys de 5 metres l'una de l'altre.
- C** Podi tots els arbres fins a 1/3 de la seva alçada i fins un màxim de 5 metres.
- D** Talli tots els arbres a menys de 5m de la casa i aquells que no puguin podar-se adequadament per evitar que s'apropin massa a la casa.
- E** Mantingui els arbres i arbusts allunyats de la casa. Conservi un espai de separació entre els arbres i la casa.



Forestal i Ambiental
www.projectapex.cat

Segons Llei 2/2014, Llei 5/2003 i Decret 123/2005, de mesures de prevenció d'incendis forestals en urbanitzacions, els nuclis de població, les edificacions i les instal·lacions situats en terrenys forestals.



ACLAREIXI EL SOTABOSC

- F** Elimini els arbusts que calgui per aconseguir, entre els que queden, una cobertura màxima del 15% i una distància mínima entre mates de 3 metres.

Moltes gràcies



Àpex Forestal i Ambiental
Ultònia 14, entl. 1ª
17002 Girona
www.projectapex.cat

