

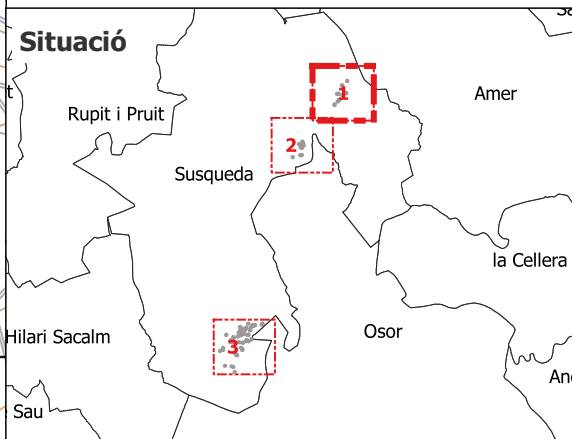
### Estat actual de la vegetació

Tipus de vegetació en trams i zones verdes

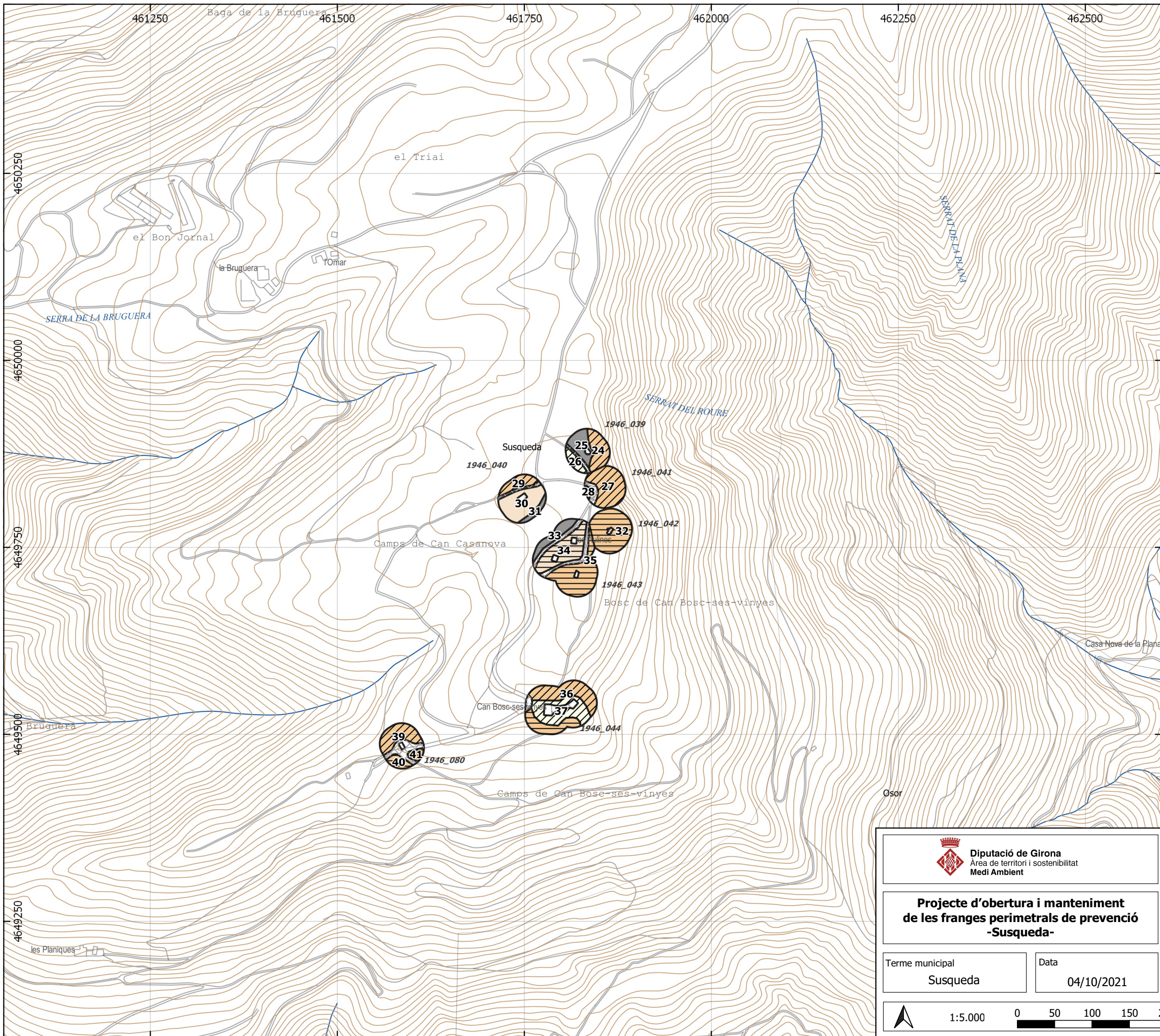
- sense actuació
- xarxa viària en franja
- Sotabosc llenyós baix
- Sotabosc llenyós alt
- Sotabosc herbaci
- terreny desarbrat
- coníferes amb densitat < 250 peus/ha
- coníferes amb densitat entre 250-500 peus/ha
- coníferes amb densitat entre 500-750 peus/ha
- coníferes amb densitat > 750
- frondoses amb densitat < 250 peus/ha
- frondoses amb densitat entre 250-500 peus/ha
- frondoses amb densitat entre 500-750 peus/ha
- frondoses amb densitat > 750 peus/ha
- espècies de ribera amb densitat < 250
- espècies de ribera amb densitat entre 250-500
- espècies de ribera amb densitat entre 500-750
- espècies de ribera amb densitat > 750 peus/ha

Tipus de vegetació en parcel·les interiors no edificades

- densitat arbrat > 250 peus/ha
- cobertura sotabosc > 35 %
- sense actuació



<b>Diputació de Girona</b> Àrea de territori i sostenibilitat Medi Ambient		<b>Ajuntament de Susqueda</b>	
<b>Projecte d'obertura i manteniment de les franges perimetrals de prevenció -Susqueda-</b>			
Redactors del projecte <b>Jordi Canals Camprubí</b>		<b>Plànol d'estat actual</b>	
Terme municipal <b>Susqueda</b>	Data <b>04/10/2021</b>		Full <b>1 / 3</b>
1:5.000			
Base topogràfica 1:5000 de l'Institut Cartogràfic i Geològic de Catalunya			



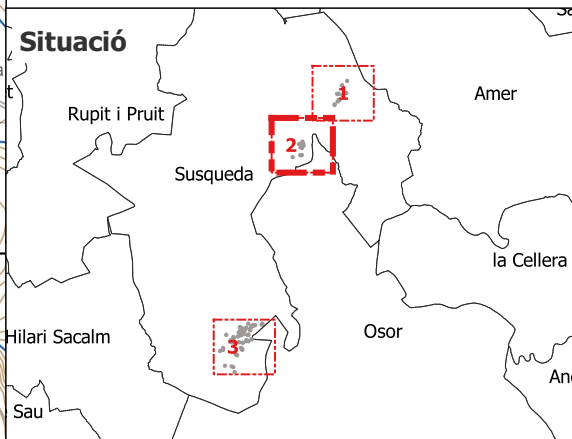
### Estat actual de la vegetació

Tipus de vegetació en trams i zones verdes

- sense actuació
- xarxa viària en franja
- Sotabosc llenyós baix
- Sotabosc llenyós alt
- Sotabosc herbaci
- terreny desarbret
- coníferes amb densitat < 250 peus/ha
- coníferes amb densitat entre 250-500 peus/ha
- coníferes amb densitat entre 500-750 peus/ha
- coníferes amb densitat > 750
- frondoses amb densitat < 250 peus/ha
- frondoses amb densitat entre 250-500 peus/ha
- frondoses amb densitat entre 500-750 peus/ha
- frondoses amb densitat > 750 peus/ha
- espècies de ribera amb densitat < 250
- espècies de ribera amb densitat entre 250-500
- espècies de ribera amb densitat entre 500-750
- espècies de ribera amb densitat > 750 peus/ha

Tipus de vegetació en parcel·les interiors no edificades

- densitat arbret > 250 peus/ha
- cobertura sotabosc > 35 %
- sense actuació



Diputació de Girona  
Àrea de territori i sostenibilitat  
Medi Ambient

Ajuntament de Susqueda

**Projecte d'obertura i manteniment  
de les franges perimetrals de prevenció  
-Susqueda-**

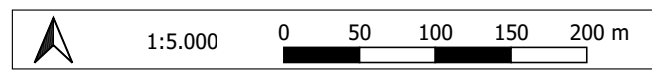
Redactors del projecte  
Jordi Canals Camprubí

Terme municipal  
Susqueda

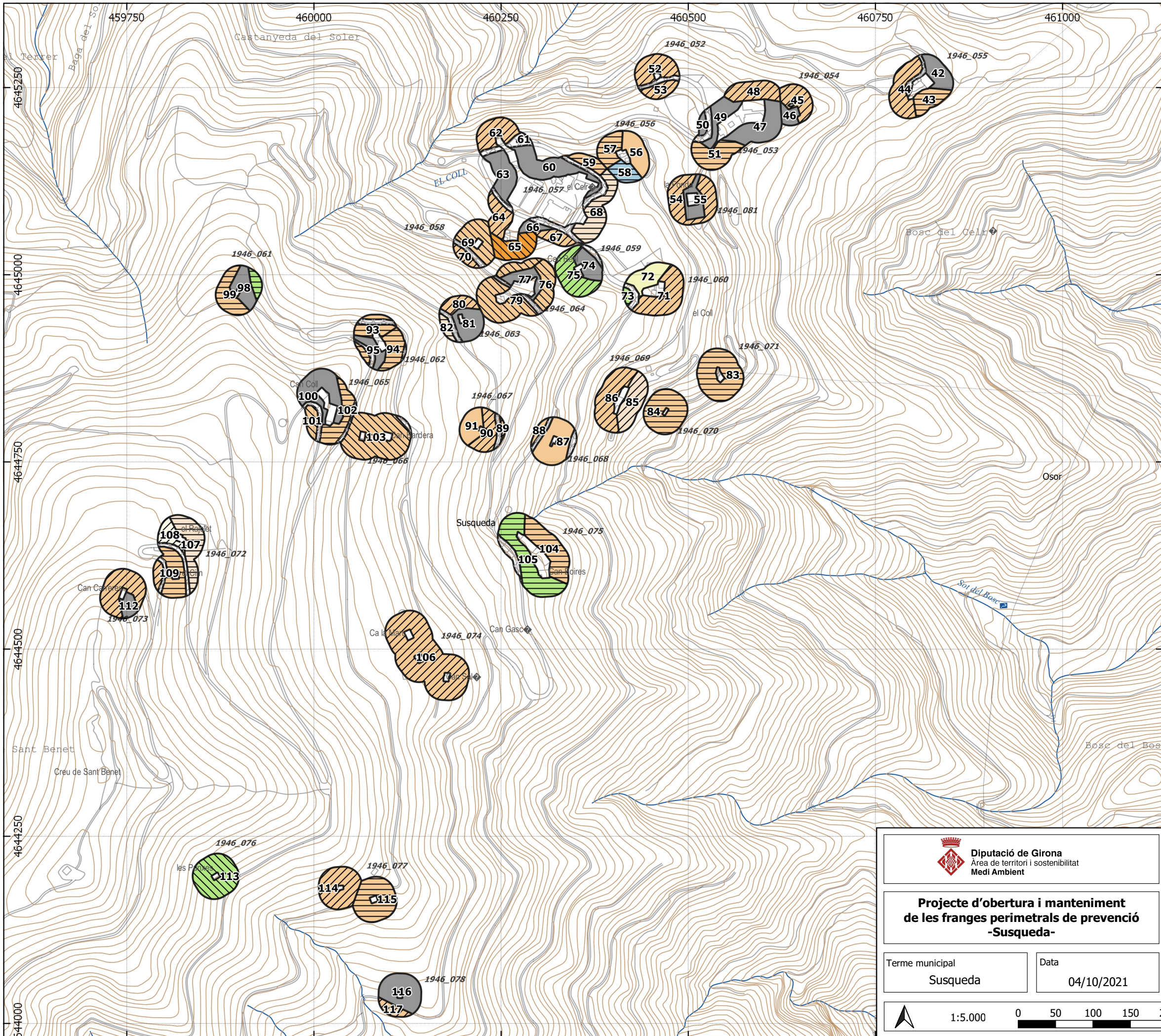
Data  
04/10/2021

Plànol d'estat actual

Full  
2 / 3



Base topogràfica 1:5000 de l'Institut Cartogràfic i Geològic de Catalunya



**Estat actual de la vegetació**

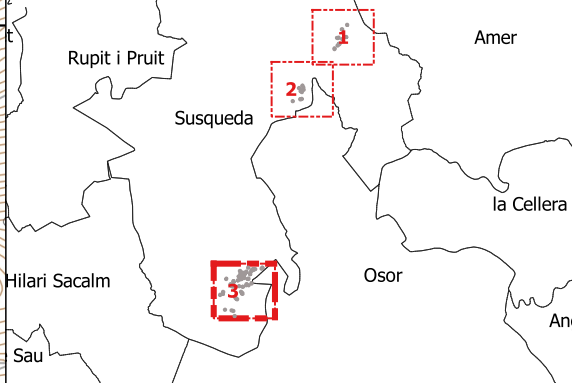
Tipus de vegetació en trams i zones verdes

- sense actuació
- xarxa viària en franja
- Sotabosc llenyós baix
- Sotabosc llenyós alt
- Sotabosc herbaci
- terreny desarbrat
- coníferes amb densitat < 250 peus/ha
- coníferes amb densitat entre 250-500 peus/ha
- coníferes amb densitat entre 500-750 peus/ha
- coníferes amb densitat > 750
- frondoses amb densitat < 250 peus/ha
- frondoses amb densitat entre 250-500 peus/ha
- frondoses amb densitat entre 500-750 peus/ha
- frondoses amb densitat > 750 peus/ha
- espècies de ribera amb densitat < 250
- espècies de ribera amb densitat entre 250-500
- espècies de ribera amb densitat entre 500-750
- espècies de ribera amb densitat > 750 peus/ha

Tipus de vegetació en parcel·les interiors no edificades

- densitat arbrat > 250 peus/ha
- cobertura sotabosc > 35 %
- sense actuació

**Situació**



**Diputació de Girona**  
Àrea de territori i sostenibilitat  
Medi Ambient

**Ajuntament de Susqueda**

**Projecte d'obertura i manteniment de les franges perimetrals de prevenció -Susqueda-**

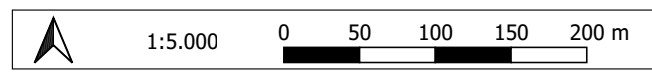
Redactors del projecte  
**Jordi Canals Camprubí**

Terme municipal  
**Susqueda**

Data  
**04/10/2021**

**Plànol d'estat actual**

Full  
**3 / 3**



Base topogràfica 1:5000 de l'Institut Cartogràfic i Geològic de Catalunya