

MEMÒRIA FINAL DE LES ACTIVITATS EDUCATIVES PEL CURS 2022-2023

LÍNIA 1 DE LA DIPUTACIÓ DE GIRONA



Consorci
Gavarres



Associació la Sorellona

1. DESCRIPCIÓ DE LES ACTIVITATS

El programa educatiu del Consorci de les Gavarres és un reflex dels valors que s'agrupen en aquest Espai Natural Protegit. Hem vetllat per tal que a través de les nostres activitats els centres docents puguin treballar el bosc mediterrani des de la perspectiva de la flora, la fauna i la gestió forestal, així com també del patrimoni cultural que s'hi troba. Dins d'aquest ens hem centrat en el patrimoni etnològic ja que és el més abundant i representatiu dins del massís. Així doncs, tenim sis activitats educatives que compten amb la subvenció de la Diputació de Girona *Del mar als Cims* línia 1.

- Els ocells de les Gavarres: sessió d'anellament científic d'aus. (Anellament d'ocells)
- Els boscos de les Gavarres. (Boscos).
- Etnobotànica a les Gavarres: les plantes i els seus usos.(Etnobotànica)
- Les rieres de les Gavarres. (Rieres)
- L'empremta de les activitats humanes al massís. (Empremta)
- El suro: un món per descobrir. (Suro)

Volem afegir que el Servei Educatiu del Consorci ofereix a les escoles poder treballar les Gavarres mitjançant una Unitat Didàctica. És a dir amb tres activitats a les Gavarres i material educatiu per treballar abans i després de realitzar-la. Aquesta està subvencionada per la Diputació de Girona *Del mar als Cims* línia 2.

- El paisatge de les Gavarres. Cicle superior de primària.
- El blau de les Gavarres. Cicle mitjà de primària.
- Passegem amb la losca, l'ovella de les Gavarres. Cicle inicial de primària. Enguany s'ha fet la prova pilot.

Aquestes activitats compten amb subvencions dels Programes Pedagògics i Divulgatius de la Diputació de Girona: dins la campanya *Del Mar al Cims*. Així com també, enguany hem comptat amb la subvenció del Consell Comarcal del Gironès, de la qual s'han beneficiat els centres educatius de la comarca del Gironès.

Pel que fa al lloc d'execució de les activitats, nosaltres oferim dues possibilitats. Per una banda, ens adaptem (amb la majoria d'activitats) a realitzar-les a l'entorn gavarrenc del centre escolar, així cada alumne pot conèixer i establir vincles emocionals i de respecte amb les "seves" Gavarres. Per altra banda, també oferim la possibilitat de desplaçar el grup a les aules de natura de Can Vilallonga (Cassà de la Selva), finca cedida al Consorci de les Gavarres on hem adaptat un espai interior i tot l'entorn a rebre alumnes. La idea d'oferir Can Vilallonga és que hi hagi un petit espai d'aprenentatge a les Gavarres que pugui ser considerat pels docents com un apèndix a l'aula; i els alumnes tinguin la sensació de desconnectar del dinamisme de l'escola/institut i connectar-se amb la natura.

2. RESUM DE LES ACTIVITATS

Hem elabora una taula resum de les activitats educatives que hem dut a terme, subvencionades per la línia 1 *Del mar al cims* de la Diputació de Girona. En total, trobareu 37 activitats. Aquestes activitats ens han aportat un total de 1777 alumnes.

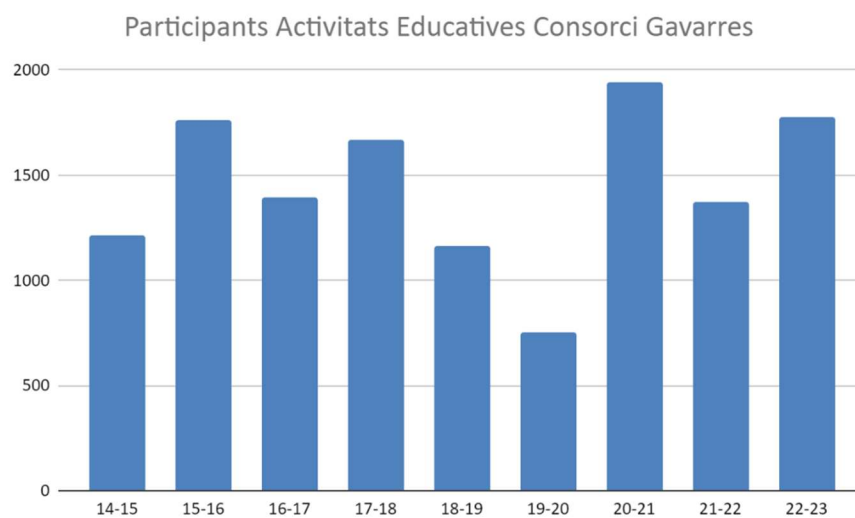
Id	Data	Activitat	Lloc	Participants	Nivell educatiu	Escola	Municipi	Educador
1	18/10/2022	Etnobotànica	Can Vilallonga	70	I4 i I5	IE Vila-Romà	Palamós	LC, PO, GG, GA
2	21/10/2022	Etnobotànica	Can Vilallonga	43	2n CI	Escola Torres Jonama	Palafrugell	LC, GG
3	25/10/2022	Boscós	Can Vilallonga	51	1r ESO	Institut Jaume Vicens Vives	Girona	LC, PO, MC
4	27/10/2022	Boscós	Can Vilallonga	56	1r ESO	Institut Jaume Vicens Vives	Girona	LC, PO, MC
5	7/11/2022	Boscós	Can Vilallonga	100	4t ESO	Institut Ridaura	Castell-Platja d'Aro	LC, PO, MC, JR
6	8/11/2022	Empremta	Can Vilallonga	41	I4 i I5	Escola Joan Bruguera	Girona	LC, PO
7	10/11/2022	Anellament ocells	Can Vilallonga	37	1r i 2n CI	Escola Riudellots	Riudellots de la Selva	PO, MAF
8	22/11/2022	Boscós	Can Vilallonga	45	5è CS	Escola Montfalgars	Girona	LC, PO
9	3/2/2023	Anellament ocells	Can Vilallonga	58	3r i 4t CM	Escola Barceló i Matas	Palafrugell	EF, QC
10	14/2/2023	Anellament ocells	Can Vilallonga	41	3r CM	Escola El Carrilet	Palafrugell	EF, QC
11	7/3/2023	Boscós	Can Vilallonga	62	4t ESO	Institut Cassà de la Selva	Cassà de la Selva	MC, QC, JR
12	10/3/2023	Anellament ocells	Can Vilallonga	47	3r i 4t CM	Escola Montjuïc	Girona	EF, QC
13	15/3/2023	Anellament ocells	Can Vilallonga	26	6è CS	Escola Masmitjà	Girona	EF
14	17/3/2023	Anellament ocells	Can Vilallonga	51	6è CS	Escola Masmitjà	Girona	EF, QC
15	23/3/2023	Etnobotànica	Entorn escola	40	3r CM	Escola Mas Clarà	La Bisbal d'Empordà	LC, QC
16	24/3/2023	Anellament ocells	Can Vilallonga	47	4t CM	Escola Puig d'Arques	Cassà de la Selva	EF, QC
17	29/3/2023	Boscós	Can Vilallonga	90	3r i 4t CM	Escola Els Estanys	Platja d'Aro	LC, QC, GS, LG

Id	Data	Activitat	Lloc	Participants	Nivell educatiu	Escola	Municipi	Educador
18	31/3/2023	Rieres	Entorn escola	55	1r i 2n CI i 3r CM	Escola Nou Forallac	Vulpellac	JR, BD
19	14/4/2023	Etnobotànica	Can Vilallonga	37	I4	Escola Pi Verd	Palafrugell	AB, GA
20	24/4/2023	Rieres	Entorn escola	46	2n CI	Escola Mas Clarà	La Bisbal d'Empordà	MC, QC
21	26/4/2023	Rieres	Entorn escola	17	I5	Escola Vall d'Aro	Castell-Platja d'Aro	QC
22	27/4/2023	Empremta	Can Vilallonga	23	EI i CI	Escola les Gavarres	Cruilles	QC
23	27/4/2023	Suro	Can Vilallonga	21	CM i CS	Escola les Gavarres	Cruilles	LC
24	5/5/2023	Rieres	Entorn escola	49	1r i 2n CI	Escola la Sínia	Sant Antoni de Calonge	LC, BD
25	10/5/2023	Etnobotànica	Can Vilallonga	41	2n Primària	IE Vila-Romà	Palamós	AB, GA
26	10/5/2023	Rieres	Can Vilallonga	42	2n CI	IE Vila-Romà	Palamós	MC, LS
27	15/5/2023	Rieres	Entorn escola	17	CM i CS	Escola la Pedra Dreta	Sant Sadurní de l'Heura	GS
28	18/5/2023	Etnobotànica	Entorn escola	17	EI i CI	Escola la Pedra	Sant Sadurní de l'Heura	AB
29	19/5/2023	Rieres	Can Vilallonga	46	6è CS	Escola Aldric	Cassà de la Selva	JR, BD
30	24/5/2023	Boscós	Can Vilallonga	98	1r ESO	Institut Salvador Espriu	Salt	LS, BD, LG, GS, QC
31	26/5/2023	Etnobotànica	Can Vilallonga	64	4t CM	Escola Dr. Sobrequés	Bescanó	AB, GS, GA
32	2/6/2023	Anellament ocells	Can Vilallonga	32	1r i 2n CI	Escola Josep Boada	Riuderenes	EF, QC
33	5/6/2023	Etnobotànica	Can Vilallonga	46	2n CI	Escola Joan de Margarit	La Bisbal d'Empordà	AB, QC
34	12/6/2023	Rieres	Entorn escola	65	2n ESO	Institut Ridaura	Castell-Platja d'Aro	LS, BD, QC
35	13/6/2023	Rieres	Entorn escola	42	2n ESO	Institut Ridaura	Castell-Platja d'Aro	LS, QC
36	15/6/2023	Rieres	Entorn escola	46	1r ESO	Institut Ridaura	Castell-Platja d'Aro	LS, GS
37	16/6/2023	Rieres	Entorn escola	68	1r ESO	Institut Ridaura	Castell-Platja d'Aro	LS, GS, BD

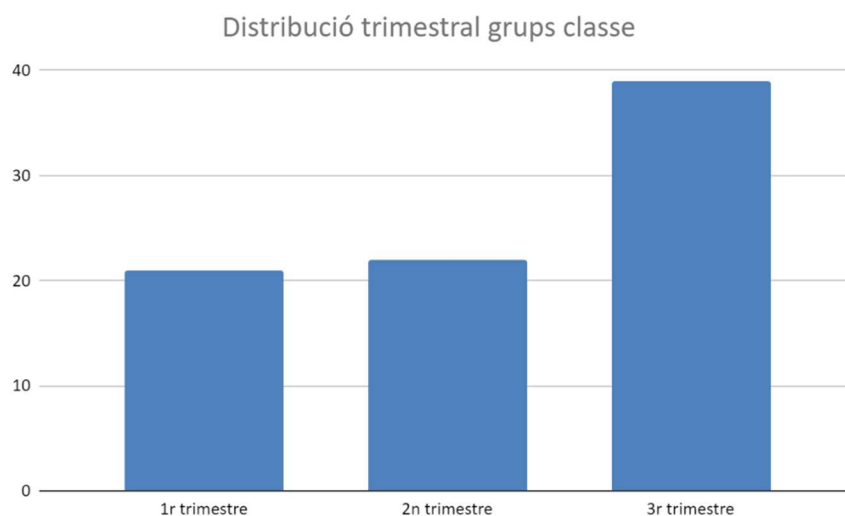
3. ESTADÍSTICA

Aquests darrers anys la participació en les activitats educatives no ha estat constant. Ha fluctuat per diferents factors (inestabilitat econòmica, dinàmiques organitzatives dels centres educatius, pandèmia...). De totes maneres, la subvenció per part de la Diputació de Girona envers als centres educatius, ha facilitat que el nombre de participants anual es mantingui al voltant dels 1500.

Enguany hem tingut 1777 alumnes de 26 centres educatius diferents i amb un total de 82 grups classe. Considerem que és una dada bona, i més tenint en compte que fins a 4 centres educatius (més de 230 alumnes) també han estat realitzant activitats educatives en format d'unitats didàctiques (veure memòria Línia 2).



La distribució de les activitats educatives al llarg del curs 2022-2023 es pot veure a la següent gràfica:



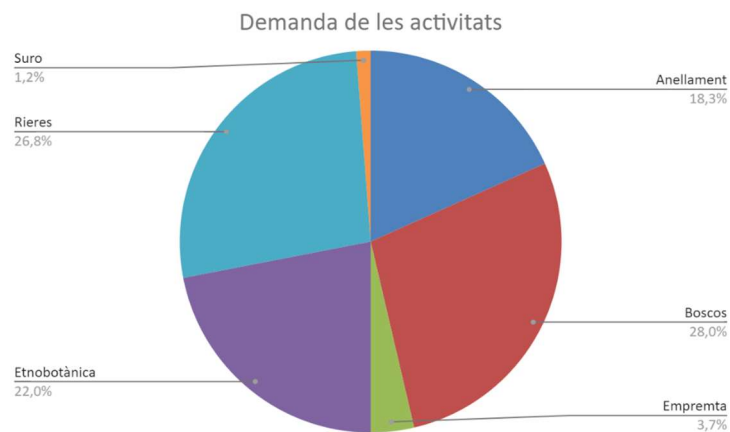
De nou, el 3r trimestre és on es concentra la major part de les activitats (47,5%), no obstant enguany han quedat més repartides que en anys anteriors.

Les activitats que executem poden ser de mitja jornada (3,5h) o de jornada sencera (6h). Com podeu veure en la taula següent el que més realitzem són activitats d'un matí. Els docents valoren que els seus alumnes puguin gaudir a la tarda d'una estona de temps lliure a l'entorn de Can Vilallonga. Així doncs, el 74,4% de les activitats que realitzem són de mitja jornada.

	1/2 JORNADA (3,5H)	1 JORNADA (6H)	TOTAL
Setembre	0	0	0
Octubre	4	6	10
Novembre	7	4	11
Desembre	0	0	0
Gener	0	0	0
Febrer	4	0	4
Març	14	4	18
Abril	3	4	7
Maig	15	3	18
Juny	14	0	14
Total	61	21	82

Pel que fa a la demanda de cada activitat aquest curs, amb un total de 82 grups classe, si l'expresssem en percentatge ha quedat en:

ACTIVITATS	FREQÜÈNCIA (%)
Els boscos de les Gavarres	28,05
Les rieres de les Gavarres	26,83
Etnobotànica a les Gavarres: les plantes i els seus usos	21,95
Els ocells de les Gavarres: sessió d'anellament científic d'aus	18,29
L'empremta de les activitats humanes	3,66
El suro un món per descobrir	1,22



Les activitats amb més demanda han estat els boscos i les rieres amb un 28,1% i un 26,8% respectivament. L'etnobotànica i els ocells han estat força ben representades, al voltant del 20% cadascuna. D'altra banda, les activitats de l'empremta humana i la del suro han tingut poca demanda amb només 3 i 1 grup respectivament.

4. EQUIP D'EDUCADORS/ES

L'equip d'educadors l'hem integrat les següents persones:

Sorellona

- [LC] - tècnica en gestió forestal i del medi natural.
- [PO] - llicenciat en biologia, màster de gestió i restauració del medi natural, anellador auxiliar.
- [MC] - graduada en biologia, màster en recerca biomèdica.
- [LG] - tècnica superior en gestió forestal i del medi natural i llicenciada en ciències ambientals.
- [JR] - graduat en biologia.
- [BD] - graduada en ciències ambientals i màster en ciència i tecnologia dels recursos hídrics.
- [GS] - graduat en biologia ambiental.
- [LS] - graduada en biologia, postgrau d'il·lustració científica.
- [QC] - doctor en biologia i anellador auxiliar

La Copa (Etnobotànica)

- [AB] - graduada en ciències ambientals.
- [GG] - grau en biologia i màster en biodiversitat
- [GA] - grau en biologia.

Galanthus (Anellament ocells)

- [EF] - llicenciat en biologia i anellador expert.

Natura Montfred (Anellament ocells – substitució)

- [MAF] - graduat en biologia, màster en ciència i tecnologia de l'aigua i anellador expert.

Durant aquest curs les activitats s'han realitzat satisfactòriament. No hi ha hagut incidències destacables i en general els grups escolars, alumnat i professorat, han marxat molt contents amb les activitats fetes.

El nivell de coneixement dels educadors/es i la seva capacitat de fer-ho arribar a la diversitat de participants, ha estat un dels aspectes que més s'ha valorat per part dels centres educatius.

5. PUNTUACIÓ DE LES ACTIVITATS PER PART DELS USUARIS (ENQUESTES)

En números globals, al llarg de tot el curs 2022-2023 s'han dut a terme 36 activitats pedagògiques amb 82 grups classe i totes han estat subvencionades per la subvenció *del Mar al Cims* de la Diputació de Girona.

Ha continuat el sistema d'enquestes que es va iniciar el curs passat, són digitals i els hi arriba directament als docents. Gairebé 8 de cada 10 enquestes ha estat contestada i les valoracions són molt positives en tots els aspectes, tret del tema de recursos.

El quadre de valoracions de les activitats del curs és el següent:

Organització	Interacció	Recursos	Metodologia
4.65 / 5	4.46 / 5	3.92 / 5	4.65 / 5
Innovació	Apoderament	Aprentatge significatiu	Participació
4.00 / 5	4.76 / 5	4.52 / 5	4.72 / 5

S'agraeixen especialment els comentaris que afegixen els centres en la valoració. La majoria són d'agraïment i alguns ens proposen millores en relació al material per treballar a l'aula, la dinamització d'alguns moments, les ràtios...

6. PROPOSTES DE MILLORA

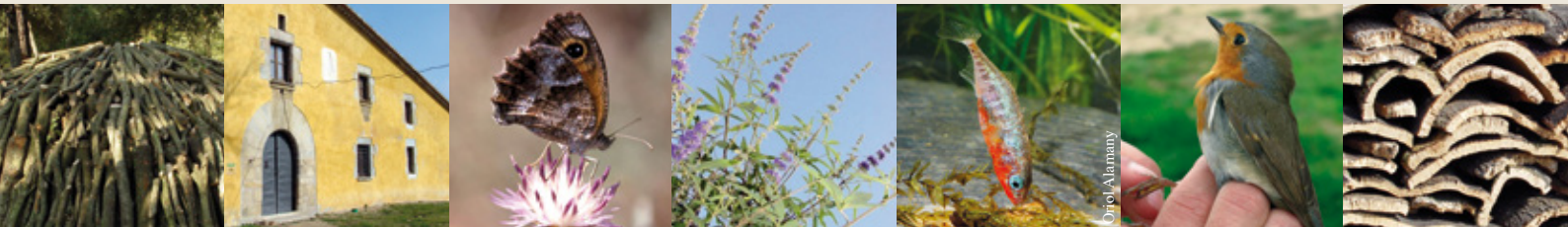
Per poder encarar amb millors garanties el curs 2023-24 ens comprometem a revisar els materials de les diferents activitats, per tal de que siguin atractius per l'alumnat i professorat i mirarem de trobar aspectes innovadors.

Mirarem de consolidar la incorporació de la tablet, ja que ens pot aportar recursos educatius nous i alhora complementaris als actuals.

Es farà una ronda de trucades als centres educatius del Massís per tal d'animar-los a participar de l'àmplia oferta educativa del Consorci.

ANNEX GRÀFIC

Consorci de les Gavarres



OFERTA D'ACTIVITATS PEDAGÒGIQUES
AL MASSÍS DE LES GAVARRES



Consorci
Gavarres



Diputació de Girona

ÍNDEX

INTRODUCCIÓ

EL CONSORCI DE LES GAVARRES 3

INDRETS ON ES DUEN A TERME LES ACTIVITATS 4

OFERTA D'ACTIVITATS PER NIVELL EDUCATIU 5

ACTIVITATS EDUCATIVES:

1- ELS OCELLS DE LES GAVARRES:
SESSIÓ D'ALLENAMENT CIENTÍFIC D'AUS 6

2- ELS BOSCOS DE LES GAVARRES 8

3- L'EMPREMTA DE LES ACTIVITATS HUMANES AL MASSÍS 10

4- ETNOBOTÀNICA A LES GAVARRES:
LES PLANTES I ELS SEUS USOS 14

5- LES RIERES DE LES GAVARRES 16

6- EL SURO: UN MÓN PER DESCOBRIR 18

 UNITAT DIDACTICA:
El Paísatge de les Gavarres
El Blau de les Gavarres 20

RECOMANACIONS 24

A MÉS A MÉS... 26

EL CONSORCI DE LES GAVARRES

El Consorci de les Gavarres és una agrupació d'administracions locals formada per 20 ajuntaments amb terme municipal a l'Espai Natural Protegit de les Gavarres, els Consells Comarcals del Gironès i del Baix Empordà, la Diputació de Girona i el Departament de Territori i Sostenibilitat de la Generalitat de Catalunya.

El seu objectiu és protegir i gestionar aquest espai natural de les Gavarres a través de quatre línies principals d'actuació:

- la protecció, la restauració i la millora del patrimoni
- la promoció del desenvolupament local sostenible
- l'ordenació dels usos de lleure
- el foment de l'educació ambiental i la recerca

En el marc d'aquestes línies d'actuació des del Consorci de les Gavarres s'ha elaborat la següent oferta d'activitats educatives, a fi de:

- Donar a conèixer el massís de les Gavarres.
- Divulgar les principals característiques físiques, culturals i naturals del massís de les Gavarres, interpretar-les i valorar-les.
- Fomentar actituds respectuoses i actives envers aquest espai natural i valorar-lo com a riquesa i patrimoni col·lectiu que cal conservar i respectar.

Per facilitar l'accés dels grups escolars a l'oferta educativa compten amb la subvenció de:

- La Diputació de Girona, en el marc de la campanya "Del Mar als Cims" pel que fa a les activitats d'educació ambiental per les activitats culturals. Els centres escolars de la província de Girona es poden acollir a aquestes subvencions per reduir el preu per alumne de l'activitat
- El Consell Comarcal del Gironès subvenciona una part del cost de l'activitat per alumne i el desplaçament dels grups escolars del Gironès fins exhaurir la subvenció.

PER A MÉS INFORMACIÓ:

Consorci de les Gavarres. Finca Camps i Armet s/núm. (Can Geronès). 17121 Monells. Tel. 972 64 36 95 / 603 85 46 15
educacio@gavarres.cat / consorci@gavarres.cat - mpiferrer@gavarres.cat
www.gavarres.cat

Promou:



Consorci
Gavarres

Realitza:



Amb el finançament de:



Programes Pedagògics i Divulgatius
de la **Diputació de Girona**



**Generalitat
de Catalunya**



Consell
Comarcal
del Gironès

INDRETS ON ES DUEN A TERME LES ACTIVITATS

INDRETS ON ES DUEN A TERME LES ACTIVITATS:

- Les activitats educatives es plantegen per ser realitzades a la **finca de Can Vilallonga** i al seu entorn immediat (suredes, camps, pastures i bosc de ribera). A més dels espais exteriors, es disposa d'una masia amb dues aules interiors equipades amb mobiliari i lavabos. Aquesta propietat forestal i l'equipament està gestionada pel Consorci de les Gavarres, i es troba situada al mateix massís de les Gavarres, al municipi de Cassà de la Selva. Els autocars poden arribar a peu de mas sense dificultat, seguint una pista forestal ben condicionada, i poden girar el vehicle just al darrera de la casa. La zona on es realitza l'activitat presenta relleus suaus i espais oberts.
- No obstant, per tal de facilitar que els alumnes puguin treballar i aprofundir en les **Gavarres més properes** al seu poble, facilitem l'adaptació de certes activitats a l'entorn de l'escola o instituts. Les activitats més adaptables són "els ocells a les Gavarres", "els boscos de les Gavarres", "empremta de les activitats humanes" i "rieres de les Gavarres". Cal dir també, que en aquesta línia, hem elaborat les Unitats Didàctiques del "El paisatge de les Gavarres" i "El blau de les Gavarres".



Mapa de situació de Can Vilallonga

OFERTA D'ACTIVITATS PER NIVELL EDUCATIU

EDUCACIÓ INFANTIL	PRIMÀRIA			ESO		BATXILLERAT
P3/P4/P5	CICLE INICIAL	CICLE MITJÀ	CICLE SUPERIOR	1r CICLE	2n CICLE	BATXILLERAT
	Els ocells de les Gavarres					
	Els boscos de les Gavarres					
	L'empremta de les activitats humanes					
Etnobotànica a les Gavarres: Les plantes i els seus usos						
Les rieres de les Gavarres						
		El suro: un món per descobrir				
			El Paisatge de les Gavarres			
		El Blau de les Gavarres				

1- ELS OCELLS DE LES GAVARRES



SESSIÓ D'ANELLAMENT CIENTÍFIC D'AUS

Objectius

- Donar a conèixer les aus més freqüents al massís de les Gavarres, així com diversos aspectes de la seva biologia i ecologia.
- Introduir l'alumne en la metodologia d'estudi científic en l'àmbit de la fauna, mitjançant una sessió pràctica d'anellament d'aus.
- Donar a conèixer els hàbitats característics del massís de les Gavarres.
- Sensibilitzar els assistents sobre el valor dels ecosistemes mediterranis, la fauna i la flora, i de la importància de conservar-los.

Descripció de l'activitat

Primer es realitzarà una sessió d'anellament científic, en què es donaran a conèixer les aus més comunes del massís de les Gavarres. Els assistents podran veure de prop els ocells i estudiar-los seguint les indicacions de l'educador i omplint el dossier de camp. En la segona part de l'activitat es realitza un itinerari per conèixer els hàbitats i per aprendre a escoltar els cants dels ocells de la zona.

9:30-11:15 h Arribada a can Vilallonga, presentació i organització dels grups. Un realitzarà l'itinerari per conèixer els hàbitats i cants dels ocells a l'entorn de la finca; mentre l'altre grup realitza l'anellament d'aus: introducció sobre l'anellament científic, recollida de les aus a les xarxes, observació i treball sobre el dossier.

11:15-11:45 h Pausa per esmorzar.

11:45-13:00 h Els grups s'intercanvien i realitzen l'itinerari i la sessió d'anellament que els correspon.

PRIMÀRIA			ESO	
Cicle Inicial	Cicle Mitjà	Cicle Superior	1r Cicle	2r Cicle
Els ocells de les Gavarres				

FITXA RESUM	
Durada	Mitja jornada
Objectiu bàsic	Conèixer les aus de les Gavarres i iniciar-se en la pràctica d'anellament.

PREU ACTIVITAT PER ALUMNE		
Preu inicial 1/2 jornada	Subvenció Diputació de Girona	Preu final subvencionat*:
10 €/alumne	2,5 €/alumne	7,5 €/alumne

*En el cas dels centres educatius del Gironès comptaran amb la subvenció del Consell Comarcal del Gironès. Preu final 7€/alumne.



Observacions

- Durant les sessions d'anellament es manipula fauna silvestre, per tant, cal garantir que els grups romandran en silenci i atents, per evitar al màxim que els ocells pateixin estrès. Els ocells són alliberats immediatament després de ser estudiats.
- Gran part de l'activitat es realitza a l'aire lliure i per tant es pot suspendre o modificar en condicions meteorològiques adverses.
- Es facilitarà als alumnes un dossier per fer les anotacions durant el treball de camp.

Anellament d'un tallarol de casquet.

2- ELS BOSCOS DE LES GAVARRES



EL PAISATGE MEDITERRANI

Mitjançant l'observació, investigació, experimentació i presa de dades organitzades, els alumnes aniran definint les característiques pròpies dels ecosistemes mediterranis objecte d'estudi. Es treballaran les adaptacions dels éssers vius al medi i els factors abiòtics que els condicionen, així com les activitats humanes que han influït en el paisatge. També es treballaran aspectes d'orientació.

Objectius

- Donar a conèixer els hàbitats mediterranis del massís de les Gavarres i les espècies de fauna i flora que hi viuen.
- Introduir l'alumne en el mètode científic aplicat a l'ecologia: l'inventari forestal. A partir de la presa de dades de camp es conclouen les característiques dels ecosistemes estudiats.
- Observar en el paisatge l'empremta de les activitats humanes.
- Sensibilitzar els alumnes sobre el valor dels ecosistemes mediterranis i de la importància de conservar-los.

Descripció de l'activitat

L'activitat es realitza a l'entorn de la finca de can Vilallonga (Cassà de la Selva), la qual respon a una antiga propietat que vivia de l'explotació dels camps i dels boscos de què disposava. La part forestal, formada bàsicament per suredes, permet a l'alumne l'observació directe del bosc mediterrani i entendre quins són els principals factors modeladors del paisatge. Farem una passejada per l'entorn de can Vilallonga i delimitarem unes parcel·les d'estudi. En aquestes parcel·les, mitjançant el treball en equip, aprendran a prendre dades objectives sobre la fisonomia del bosc i a extreure'n conclusions.

9.30-10:00 h

Arribada i presentació.

10:00-11.15 h

Itinerari. Observació del paisatge i elements que el configuren. Identificació i observació de les espècies de flora més característiques de la sureda, característiques generals de les espècies típiques del bosc mediterrani, adaptacions al medi i principals vulnerabilitats.

11:15-11:45 h Pausa per esmorzar.

11:45-13:30 h Realització d'un inventari forestal mitjançant una parcel·la de mostra. Introducció de conceptes propis de l'estudi d'hàbitats forestals en funció de l'edat dels participants (densitat, alçada, pendent, àrea basimètrica, volum d'existències, estat fitosanitari, etc.). Posada en comú del treball, espècies observades, interrelacions entre elles, descripció de l'ecosistema a partir de les dades de les diferents parcel·les.

13:30-14:45 h Pausa per dinar.

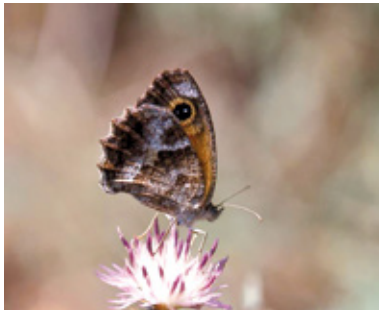
14:30-16:00 h Posada en comú del treball, espècies observades, interrelacions entre elles, descripció de l'ecosistema a partir de les dades de les diferents parcel·les.

PRIMÀRIA		ESO		BATXILLERAT
Cicle Mitjà	Cicle Superior	1r Cicle	2r Cicle	Batxillerat
Els boscos de les Gavarres				

FITXA RESUM	
Durada	1 o 1/2 jornada
Objectiu bàsic	Aplicar el mètode científic a la descripció i investigació dels ecosistemes mediterranis del massís de les Gavarres.

PREU ACTIVITAT PER ALUMNE		
Preu inicial	Subvenció Diputació de Girona	Preu final subvencionat*:
1/2 J: 8 €/alumne	2,5 €/alumne	5,5 €/alumne
1 J: 10 €/alumne	4 €/alumne	6 €/alumne

*En el cas dels centres educatius del Gironès comptaran amb la subvenció del Consell Comarcal del Gironès. Preu final 5€/alumne per activitats de 1 i 1/2 jornada.



Observacions

- En el cas d'escollir l'activitat de mitja jornada s'adaptarà l'horari i l'estructura de l'activitat.
- Gran part de l'activitat es realitza a l'aire lliure i per tant es pot suspendre o modificar en condicions meteorològiques adverses.
- El Consorci de les Gavarres facilitarà als alumnes el dossier i el material necessari per a la realització de l'activitat.

3- L'EMPREMTA DE LES ACTIVITATS HUMANES



L'EMPREMTA HUMANA AL MASSÍS

Objectius

- Donar a conèixer les activitats humanes vinculades als recursos i a la diversitat paisatgística i patrimonial del massís de les Gavarres.
- Interpretar el paisatge i el medi a partir del coneixement de les activitats que es realitzen en l'actualitat i comparar-les amb les que s'han realitzat al llarg del temps.
- Valorar les activitats tradicionals com a eines modeladores del paisatge.
- Identificar les pràctiques sostenibles que contribueixen a la conservació de la biodiversitat del massís de les Gavarres.
- Promoure actituds respectuoses de relació amb l'entorn.

Descripció de l'activitat

Can Vilallonga ofereix un exemple típic de propietat dedicada a l'explotació forestal i agrícola. Mitjançant una passejada per l'entorn parlarem dels antics oficis, les antigues feines relacionades amb el bosc com el pelador, el carboner, el bosquetà... i els horaris que deurien fer els antics habitants de can Vilallonga.

9:30-10:00 h Arribada a can Vilallonga, presentació, introducció general i organització dels grups.

10:00-10:30 h Presentació de l'activitat mitjançant un conte i plantejament dels enigmes.

10:30-11:00 h Pausa per esmorzar.

11:00-13:15 h Caminada guiada per descobrir el bosc de l'entorn del mas, els seus usos i aprofitaments.

13:15-14:30 h Pausa per dinar.

14:30-15:45 h Manipulació d'elements recollits durant l'excursió i taller a l'entorn de les feines del bosc (segons cicle).

PRIMÀRIA

Cicle inicial

Cicle mitjà

L'empremta de les activitats humanes

FITXA RESUM

Durada	1 o 1/2 jornada
Objectius bàsics	Conèixer les activitats humanes vinculades als recursos i a la diversitat paisatgística i patrimonial del massís de les Gavarres.

PREU ACTIVITAT PER ALUMNE

Preu inicial	Subvenció Diputació de Girona	Preu final subvencionat*:
1/2 J: 8 €/alumne	2,5 €/alumne	5,5 €/alumne
1 J: 10 €/alumne	4 €/alumne	6 €/alumne

*En el cas dels centres educatius del Gironès comptaran amb la subvenció del Consell Comarcal del Gironès. Preu final 5€/alumne per activitats de 1 i 1/2 jornada.

Observacions

- En cas d'escollir l'activitat de mitja jornada s'adaptarà l'horari i l'estructura de l'activitat.
- Gran part de l'activitat es realitza a l'aire lliure i, per tant, es pot suspendre o modificar en condicions meteorològiques adverses.

3- EMPREMTES A L'ESCOLA



CONEIX L'EMPREMTA HUMANA DEL TEU ENTORN

Objectius

- Donar a conèixer les passades activitats humanes vinculades als recursos i a la diversitat paisatgística.
- Identificar el conjunt de patrimoni immaterial (vocabulari, topònims, coneixement, refranys,...) vinculat a les Gavarres i a les seves activitats tradicionals.
- Interpretar el paisatge i la seva transformació a partir de les activitats que s'hi desenvolupen
- Ajudar a la formació d'un esperit crític davant les accions humanes relacionades amb el medi d'una actitud positiva i activa envers la relació personal que establim amb l'entorn.
- Promoure l'adquisició d'hàbits de treball en equip.

Descripció de l'activitat

Aquesta unitat de programació proposa un seguit d'activitats diferents per a cada nivell educatiu, en funció dels continguts del currículum escolar. No obstant, l'estructura és sempre la mateixa:

9.00-9.30 h	Arribada a l'escola i presentació de l'activitat.
9.30-12.00 h	Presentació de les Gavarres i del patrimoni etnològic. Pausa per esmorzar.
12.00-12.30 h	Presentació de l'element que anirem a visitar.
12.30-13.30 h	Excursió per l'entorn de l'escola i arribada a l'element etnològic.
DINAR	
14.30-17.00 h	Excursió de tornada a l'escola.

PRIMÀRIA

Cicle inicial

Cicle mitjà

Empremtes a l'escola

FITXA RESUM

Durada	1 o 1/2 jornada
Objectiu bàsic	Despertar l'interès pel seu entorn municipal i per les Gavarres, sobretot per aquelles activitats passades que n'han modelat la fisonomia.

PREU ACTIVITAT PER ALUMNE

Preu inicial	Subvenció Diputació de Girona	Preu final subvencionat*:
1/2 J: 8 €/alumne	2,5 €/alumne	5,5 €/alumne
1 J: 10 €/alumne	4 €/alumne	6 €/alumne

*En el cas dels centres educatius del Gironès comptaran amb la subvenció del Consell Comarcal del Gironès. Preu final 5€/alumne per activitats de 1 i 1/2 jornada.

Observacions

- En cas d'escollir l'activitat de mitja jornada s'adaptarà l'horari i l'estructura de l'activitat.
- Gran part de l'activitat es realitza a l'aire lliure i, per tant, es pot suspendre o modificar en condicions meteorològiques adverses.
- Es realitzarà una proposta de visita individualitzada i acordada amb cada escola, adient al seu entorn gavarrenc.

4- ETNOBOTÀNICA A LES GAVARRES



LES PLANTES I ELS SEUS USOS

Objectius

- Aproximació a l'observació de les plantes mediterrànies del massís de les Gavarres.
- Identificar i reconèixer algunes de les plantes més usades tradicionalment. Observar i descriure les seves característiques.
- Conèixer els usos i propietats de les diferents plantes en l'àmbit del massís de les Gavarres.
- Analitzar les relacions de les persones amb el medi natural en general i amb les plantes en particular.
- Promoure actituds de respecte envers les plantes i l'entorn.

Descripció de l'activitat

Es tracta d'una activitat en la que es busca l'aprenentatge participatiu, manipulatiu i vivencial. Es presentaran les plantes de l'entorn de Can Vilallonga; i els alumnes les aniran investigant des de diferents punts de vista: aspecte, color, olor, característiques, adaptacions al medi on viuen, aplicacions i usos en la vida quotidiana d'abans i ara. Crearem un personatge, el qual ens permetrà presentar la relació que hi havia entre els antics habitants de les Gavarres i les plantes, des del punt de vista de l'etnobotànica.

- | | |
|---------------|---|
| 9:30-10:00 h | Arribada a can Vilallonga, presentació, introducció general i organització dels grups. |
| 10:00-10:45 h | Presentació de l'activitat mitjançant l'aparició d'un personatge. |
| 10:45-11:15 h | Pausa per esmorzar. |
| 11:15-12:45 h | Caminada guiada per descobrir els recursos necessaris antigament per viure al mas, les plantes i els seus usos. |
| 12:45-14:15 h | Pausa per dinar. |
| 14:15-15:45 h | Manipulació de plantes aromàtiques recollides durant el dia i taller de bossetes d'olor. |
| 15:45-16:00 h | Surt el personatge per posar en comú les conclusions i s'acomiada. |



EDUCACIÓ INFANTIL	PRIMÀRIA
P3/P4/P5	Cicle inicial
Etnobotànica a les Gavarres: Les plantes i els seus usos	

FITXA RESUM	
Durada	1 o 1/2 jornada
Objectiu bàsic	Apropar els alumnes al món de les plantes mediterrànies, les seves característiques i propietats, i aprendre a usar-les amb respecte.

PREU ACTIVITAT PER ALUMNE		
Preu inicial	Subvenció Diputació de Girona	Preu final subvencionat*:
1/2 J: 8 €/alumne	2,5 €/alumne	5,5 €/alumne
1 J: 10 €/alumne	4 €/alumne	6 €/alumne

*En el cas dels centres educatius del Gironès comptaran amb la subvenció del Consell Comarcal del Gironès. Preu final 5€/alumne per activitats de 1 i 1/2 jornada.

Observacions

- En cas d'escollir l'activitat de mitja jornada s'adaptarà l'horari i l'estructura de l'activitat.
- Gran part de l'activitat es realitza a l'aire lliure i, per tant, es pot suspendre o modificar en condicions meteorològiques adverses.

5- LES RIERES DE LES GAVARRES



EL MEDI FLUVIAL AL MASSÍS

Objectius

- Conèixer l'ecosistema fluvial mediterrani: fauna, vegetació i relacions que s'estableixen entre els diferents elements.
- Reconèixer el gran valor i la funció dels rius com a concentradors de biodiversitat.
- Descobrir els principals impactes antròpics, el seu origen i com es poden solucionar.
- Aplicar metodologies tècniques i científiques d'aplicació estàndard en l'avaluació i diagnosi de l'estat dels ecosistemes fluvials, adaptades a cada nivell educatiu.
- Fomentar el contacte directe amb la natura, tot incentivant l'esperit crític i d'investigació.
- Promoure l'adquisició d'hàbits de treball organitzat i en grup.

Descripció de l'activitat

Els alumnes descobriran la gran riquesa natural que amaguen les rieres i torrents de les Gavarres, participant en una sessió de mostreig científic de fauna aquàtica i de diagnosi del medi fluvial especialment adaptada. L'activitat es divideix en dos blocs: observació fauna vertebrada i pesca amb salabrets i identificació de la fauna invertebrada. Un cop els grups ja han realitzat les dues parts de l'activitat es posarà en comú el que han descobert i es parlarà breument del funcionament de l'ecosistema fluvial i els impactes.

9:30-10:00 h	Arribada al tram fluvial seleccionat, presentació dels educadors i organització dels grups.
10.00-11.00 h	Taller d'observació de fauna vertebrada.
11:00-11:15 h	Esmorzar i descans.
11:15-12:30 h	Pesca amb salabrets, classificació i identificació de fauna invertebrada.
12:30-13:00 h	Recollir el material, compartir resultats i valoració.
13:00-14:00 h	Dinar i esbarjo.
14:00-16:00 h	El funcionament de l'ecosistema fluvial. Posada en comú dels resultats, discussió final i valoració.

EDUCACIÓ INFANTIL	PRIMÀRIA		
P3/P4/P5	Cicle inicial	Cicle mitjà	Cicle superior
Les rieres de les Gavarres			

FITXA RESUM	
Durada	1 o 1/2 jornada
Objectiu bàsic	Coneixement de les característiques de la fauna aquàtica, a través del contacte directe amb peixos i invertebrats capturats durant una sessió de mostreig científic adaptat per a la mainada.

PREU ACTIVITAT PER ALUMNE		
Preu inicial	Subvenció Diputació de Girona	Preu final subvencionat*:
1/2 J: 8 €/alumne	2,5 €/alumne	5,5 €/alumne
1 J: 10 €/alumne	4 €/alumne	6 €/alumne

*En el cas dels centres educatius del Gironès comptaran amb la subvenció del Consell Comarcal del Gironès. Preu final 5€/alumne per activitats de 1 i 1/2 jornada.

Observacions

- En cas d'escollir l'activitat de mitja jornada s'adaptarà l'horari i l'estructura de l'activitat.
- En cas de pluja durant la jornada es pot retornar a l'escola i treballar allí sobre les mostres recollides.
- Si el professorat està interessat l'activitat i el seu contingut es pot adaptar a alumnes d'ESO i Batxillerat.
- L'activitat es pot realitzar en dos punts d'un curs fluvial proper al centre escolar, al qual s'hi pugui arribar a peu. Es seleccionaran dos punts ben contrastats pel que fa a la qualitat de l'aigua i estat ecològic en general, sobretot situats al peu de les Gavarres o al seu entorn.
- Si el centre escolar ho prefereix es podrà fer l'activitat en un indret amb ambient de ribera òptim, com ara l'entorn del molí d'en Frigola, al riu Daró.

6- EL SURO: UN MÓN PER DESCOBRIR



DE LA SUREDA A LA FÀBRICA

Objectius

- Presentar el suro com a producte forestal actual i propi de les Gavarres, representant d'uns valors de conservació del medi natural.
- Donar a conèixer l'ofici de pelador i els diferents llocs de treball dins una fàbrica (triadores, llescador, etc.).
- Conscienciar del paper que tenim com a consumidors de productes i del que representa la nostra elecció quan comprem.
- Conèixer com es transforma el suro des de l'extracció del suro al bosc fins a la fàbrica.
- Mostrar les propietats del suro i les seves múltiples aplicacions.

Descripció de l'activitat

El suro és el producte forestal de les Gavarres més important per la seva perspectiva història però també per la seva actualitat. Les seves característiques li valen múltiples aplicacions en l'àmbit de la gastronomia però també de la moda o la construcció. Amb aquesta activitat el coneixereu d'aprop tan en la seva vessant natural com cultural-industrial.

- | | |
|---------------|--|
| 9:30-10:00 h | Arribada a Can Vilallonga, presentació, introducció general i organització dels grups. |
| 10:00-10:45 h | Visita a la sureda de Can Vilallonga. |
| 10:45-11:15 h | Pausa per esmorzar i trasllat a la fàbrica de taps. |
| 11:15-13:00 h | Visita de la fàbrica de taps. |
| 13:00-14:15 h | Trasllat a Can Vilallonga i dinar. |
| 14:15-16:00 h | Proposta i execució d'un taller al voltant del suro. |

PRIMÀRIA		ESO	
Cicle Mitjà	Cicle Superior	1r Cicle	2r Cicle
El suro: un món per descobrir			

FITXA RESUM	
Durada	1 o 1/2 jornada
Objectiu bàsic	Presentar el suro com a producte forestal emblemàtic del massís, amb les seves característiques i propietats ecològiques; la tradició històrica de la seva explotació; i la seva situació actual.

PREU ACTIVITAT PER ALUMNE		
Preu inicial	Subvenció Diputació de Girona	Preu final subvencionat*:
1/2 J: 8 €/alumne	2,5 €/alumne	5,5 €/alumne
1 J: 10 €/alumne	4 €/alumne	6 €/alumne

*En el cas dels centres educatius del Gironès comptaran amb la subvenció del Consell Comarcal del Gironès. Preu final 5€/alumne per activitats de 1 i 1/2 jornada.



Observacions

- Caldrà que l'autobús realitzi el trasllat de Can Vilallonga a la fàbrica.
- En cas d'escollir l'opció de mitja jornada no es realitzarà la manualitat de suro.
- Gran part de l'activitat es realitza a l'aire lliure i, per tant, es pot suspendre o modificar degut a les condicions meteorològiques.



UNITAT DIDÀCTICA: El Paisatge de les Gavarres



EL PAISATGE DE LES GAVARRES

**DESTINATARIS:
CICLE SUPERIOR DE PRIMÀRIA**

OBJECTIU GENERAL

Estudiar l'evolució del paisatge de les Gavarres al llarg del temps.

OBJECTIUS:

1. Aprofundir en el coneixement dels antics usos i aprofitaments de les Gavarres.
2. Ampliar coneixements sobre l'ecosistema forestal del bosc mediterrani i les seves característiques i adaptacions al medi.
3. Conèixer i empatitzar amb els diferents agents socials vinculats amb els usos i gestió del Massís de les Gavarres.
4. Descobrir i analitzar els factors de risc que poden interactuar amb el futur del Massís.
5. Elaborar, mitjançant treball cooperatiu, propostes concretes enmarcades dins les possibilitats de gestió dels diferents agents implicats en la gestió del Massís.
6. Dissenyar propostes de difusió de les solucions proposades.

OBSERVACIONS:

Els llocs de la sortida són sempre a l'entorn proper de l'escola, per tant sense necessitat de transport, però caldrà concretar-los en una reunió prèvia entre l'equip d'educadors i el professorat.

Per el treball autònom, el professorat disposarà de la programació i materials didàctics de la UD, així com de l'acompanyament en tot moment de l'equip d'educadors per aclarir dubtes si en sorgeixen.

PREU:

- Sortides: 200 € / grup classe i per dia (Subvenció Diputació de Girona: 150 € / grup classe i per dia i Consell Comarcal del Gironès: 1€ / grup classe i per dia).

DESCRIPCIÓ ACTIVITAT

Reflexionarem sobre el paisatge de les Gavarres i els seus usos, tan històrics com presents. Les Gavarres eren com les veiem avui dia? Eren iguals fa 70 anys? Què ha fet que canviessin i què comporten aquests canvis? La UD s'estructura en tres blocs:

BLOC 1	BLOC 2	BLOC 3	BLOC 4
<p>Estudiant els materials i tècniques de construcció tradicional, i els elements de patrimoni etnològic, deduirem com s'incidia el paisatge antigament, i com els canvis en les tècniques i materials actuals han provocat importants canvis en el paisatge.</p>	<p>Ens centrarem en l'estudi ecològic del bosc actual, quines espècies dominen, per què estan tan ben adaptades a les Gavarres?, com els afecten els incendis?</p>	<p>Ens plantejarem quins reptes de futur té el Massís de les Gavarres, els analitzarem i hi buscarem solucions posant-nos a la pell de diferents agents socials implicats en el futur del massís, des dels propietaris dels boscos, fins als ciclistes que hi passen o els bombers.</p>	<p>A partir de les conclusions que s'han extret durant la UD, els alumnes hauran de preparar un acció. Des d'un mural fins a una conferència, un escrit a la revista de la seva localitat o un vídeo per penjar a les xarxes.</p>

DURADA

Una sortida (1 jornada) per cada bloc amb activitats prèvies i posteriors a l'aula. Es poden realitzar al llarg del curs escolar o en un sol trimestre.





UNITAT DIDÀCTICA: El Blau de les Gavarres



EL BLAU DE LES GAVARRRES

DESTINATARIS:
CICLE MITJÀ DE PRIMÀRIA

OBJECTIU GENERAL

Posar en valor el patrimoni natural del Massís de les Gavarres, en concret, les seves masses d'aigua.

OBJECTIUS:

1. Ampliar el coneixement sobre els valors del Massís de les Gavarres.
2. Descobrir l'espai natural protegit proper a l'escola i establir-hi un vincle.
3. Conèixer l'ecosistema fluvial mediterrani.
4. Reconèixer els principals impactes antròpics i possibles solucions per reduir-los.
5. Aprendre a actuar de manera activa, crítica i responsable.
6. Promoure el respecte vers els companys/es i l'entorn.

OBSERVACIONS:

Els llocs de la sortida són sempre a l'entorn proper de l'escola, per tant sense necessitat de transport, però caldrà concretar-los en una reunió prèvia entre l'equip d'educadors i el professorat.

Per el treball autònom, el professorat disposarà de la programació i materials didàctics de la UD, així com de l'acompanyament en tot moment de l'equip d'educadors per aclarir dubtes si en sorgeixen.

PREU:

- Sortides: 200 € /grup classe i per dia (Subvenció Diputació de Girona: 150 € / grup classe i per dia i Consell Comarcal del Gironès: 1 € / grup classe i per dia).

DESCRIPCIÓ ACTIVITAT

Ens endinsem al Massís de les Gavarres per la seva aigua, per tal de posar en valor la xarxa hidrogràfica que acull aquesta formació muntanyosa. Quin ús se'n feia en el passat? Quin és l'origen dels rius i rieres dels municipis de les Gavarres? Com afecta la meteorologia?

LA UD s'estructura en 4 blocs:

BLOC 1. ESTAT GASÓS	BLOC 2. ESTAT SÒLID	BLOC 3. ESTAT LÍQUID	BLOC 4. ACCIÓ FINAL
Es descobrirà com afecta el vapor d'aigua a la meteorologia del Massís de les Gavarres.	A partir del patrimoni cultural i històric que es troba a les Gavarres, com els pous de glaç, es treballarà el canvi global.	Es qüestionarà l'origen de l'aigua dels rius i rieres dels municipis de les Gavarres per treballar l'orografia i el cicle de l'aigua.	A través dels aprenentatges realitzats durant els diferents blocs, els nens i nenes podran elaborar un mural, experiment o representació del cicle de l'aigua al massís de les Gavarres.

DURADA

Una sortida (1 jornada) per cada bloc amb 1 activitat prèvia i 1 activitat posteriors a l'aula. Es proposa fer-ho al llarg del curs (1r trimestre el bloc1, 2n trimestre el bloc 2 i durant el 3r trimestre el bloc 3), però es poden adaptar a les necessitats dels centres escolars.





RECOMANACIONS

Material de suport

Si voleu treballar les Gavarres a part de les activitats educatives us proposem els següents materials:

- Quadern naturalista de les Gavarres Sense anar més lluny, d'en Jaume Ramot. En el format d'un calendari de natura el llibre recull dia a dia el que passa al nostra voltant.
- Exposició En Pinxo i el canvi climàtic; dedicada sobretot a primària. Reflexiona sobre el possible futur d'un peix, en Pinxo de cares a tots els efectes que pot tenir el canvi climàtic. Té un còmic com a material de suport.
http://www.gavarres.cat/ca/exposicio_sobre_el_canvi_climatic.html
- Les Gavarres, molt per aprendre. Trobareu quatre mòduls per treballar: apropamet al massís, naixement d'un paisatge, l'aigua a les Gavarres i les Gavarres, un espai verd i viu. Indicat pel segon cycle d'ESO.
http://www.gavarres.cat/ca/les_gavarres_molt_per_aprendre.html
- 6 itineraris didàctics per les Gavarres. Si preferiu caminar pel massís us proposem sis rutes diferenciades per nivells.
http://www.gavarres.cat/ca/6_itineraris_didactics_per_les_gavarres.html
- A la web del Consorci <https://www.gavarres.cat/pagina.php?id=195> trobareu material per treballar a l'aula els mamífers de les Gavarres, amb una presentació en Prezzi i uns exercicis de consolidació"

Què cal portar?

- Calçat i roba còmode. Depenent de l'estació es portarà roba d'abrigar o una gorra pel sol.
- Aigua i menjar.
- Estoig si es preveu l'ús de dossier.

Com fer les reserves?

- Cal trucar al telèfon 603.85.46.15 o bé al Consorci de les Gavarres 972.64.36.95 o bé per mail: gavarreseducacio@galanthusnatura.com / mpiferrer@gavarres.cat
- Tenim les subvencions de la Diputació de Girona i el Consell Comarcal del Gironès, feu-nos la consulta al moment de la reserva.
- Es treballarà amb la ràtio de 25 alumnes / educador.
- El transport va a càrrec del centre educatiu.

RECURSOS EDUCATIUS QUE TROBAREU A LES GAVARRES

MUSEU DEL SURO



TÍTOL/TEMÀTICA: LA SUREDA, UN BOSC MÀGIC – Sortida i visita dinamitzada a la sureda.

CURSOS: Educació infantil - Cicle inicial de primària

WEB: www.museudelsuro.cat

RESERVES: Museu del Suro / servei.educatiu@museudelsuro.cat / 972 30 78 25

DESCRIPCIÓ: Els més menuts descobriren els secrets del bosc de la mà del conte de L'Alzina surera i la Gina. La sortida a l'aire lliure els permetrà experimentar i comprovar per ells mateixos els enigmes que s'amaguen darrere un arbre màgic.



TÍTOL/TEMÀTICA: SUBEREXPLORADORS – Sortida i visita dinamitzada a la sureda.

CURSOS: Cicle mitjà i superior de primària – Secundària

WEB: www.museudelsuro.cat

RESERVES: Museu del Suro / servei.educatiu@museudelsuro.cat / 972 30 78 25

DESCRIPCIÓ: Ens convertim en experts exploradors per un dia! Mitjançant un seguit d'investigacions sorprenents en grups, aprendrem els secrets de l'alzina surera i la rica biodiversitat que l'envolta. Ja tens la lupa a punt?



TÍTOL/TEMÀTICA: EXPLOREM LA SUREDA – Sortida i visita dinamitzada a la sureda

CURSOS: Batxillerat – Cicles formatius

WEB: www.museudelsuro.cat

RESERVES: Museu del Suro / servei.educatiu@museudelsuro.cat / 972 30 78 25

DESCRIPCIÓ: Convertim els participants en experts exploradors per un dia mitjançant un seguit d'investigacions de caràcter tècnic per tal que descobreixin les característiques fonamentals de l'alzina surera, els elements que conformen la biodiversitat de la sureda i la utilització d'aquest recurs per part de l'home.

FUNDACIÓ JOSEP PLA



TÍTOL/TEMÀTICA: RUTA JOSEP PLA A LLOFRIU

CURSOS: Adaptable a cursos de primària, secundària i batxillerat

WEB: www.fundaciojoseppla.cat

RESERVES: Fundació Josep Pla / 972 30 55 77 / info@fundaciojoseppla.cat

DESCRIPCIÓ: El nostre Servei Educatiu proposa nombroses activitats per als protagonistes del món educatiu, del lleure i el turisme amb l'objectiu d'apropar-vos l'obra de Josep Pla i d'ampliar-ne el coneixement. Copseu amb nosaltres l'emoció de les paraules i la intensitat de la seva reflexió, tots els matisos de l'obra d'un gran observador des del paisatge que el va inspirar. En aquesta ruta literària us mostrarem el vincle de l'escriptor amb el poble de Llofriu. Passejarem pels racons de la població acompanyats de les paraules de l'autor i en descobrirem el lligam a partir de la realitat autobiogràfica i de la ficció de la seva novel·la, *El campanaret*.

AJUNTAMENT DE SANTA CRISTINA



TÍTOL/TEMÀTICA: UN MÓN DE PARAULES. Mercè Rodoreda a Romanyà de la Selva

CURSOS: Cicle superior de primària

WEB: www.santacristina.cat

RESERVES: Ajuntament de Santa Cristina / 972 83 70 10 / cultura@santacristina.cat

DESCRIPCIÓ: Has pensat mai què passaria si perdéssim algunes paraules i no les poguéssim fer servir? Doncs, nosaltres acabem de perdre paraules que serveixen per expressar emocions, sentiments, opinions paraules que ens serveixen per poder fer un autoretrat literari. Resseguirem les passes de l'escriptora Mercè Rodoreda per l'encantador poble de Romanyà de la Selva, una de les autores catalanes més internacional i reconeguda del SXX. Llegirem alguns fragments, veurem on va viure, quins paisatges la van inspirar tot descobrint i passejant per poder aconseguir el repte de tornar a tenir les paraules desaparegudes.

I A MÉS A MÉS...



TÍTOL/TEMÀTICA: EL JARDÍ DE TOTS ELS JARDINS. Ruta literària de Mercè Rodoreda a Romanyà

CURSOS: Secundària i batxillerat. Graus tècnics i universitaris

WEB: www.santacristina.cat

RESERVES: Ajuntament de Santa Cristina / 972 83 70 10 / cultura@santacristina.cat

DESCRIPCIÓ: El jardí com element metafòric del món més íntim de l'autora Mercè Rodoreda serà l'eix conductor de l'activitat. Una llibreta literària que cada alumne/a tindrà l'ajudarà a posar paraules als sentiments i opinions sobre els textos que s'aniran llegint de Mercè Rodoreda.

És un recorregut literari que ressegueix les passes de l'autora i les seves paraules per al poble de Romanyà on l'autora va viure els últims anys de la seva vida i on va escriure novel·les tan conegudes com *Mirall Trencat* o *Quanta, quanta guerra...* Aquestes novel·les serviran per endinsar-nos en la seva vida i època, i veurem com l'influenciaren el paisatge i els moments històrics que va viure.



TÍTOL/TEMÀTICA: DESCOBREIX LA PREHISTÒRIA A LA COVA D'EN DAINA

CURSOS: Activitats adaptades a tots els cursos: Educació infantil, primària, secundària i batxillerat

WEB: www.santacristina.cat

RESERVES: Ajuntament de Santa Cristina / 972 83 70 10 / cultura@santacristina.cat

DESCRIPCIÓ: Al costat del nucli de Romanyà de la Selva hi ha la *Cova d'en Daina*, un dels monuments megalítics més importants de Catalunya. I molt a prop, en un radi de tan sols 200 metres, es poden visitar les restes d'un menhir, d'una cista i un abric granític.

Aquesta activitat ens permet descobrir el món dels megàlits (dòlmens, menhirs, cistes) que es pot completar amb un o diversos tallers i activitats de descoberta:

- Teixit prehistòric
- Eines prehistòriques i com feien foc
- El treball de la pell a la prehistòria
- Els rituals funeraris: fem d'antropòlegs
- Les joies a la prehistòria

LA CASETA – SERVEIS EDUCATIUS – AJUNTAMENT DE GIRONA



TÍTOL/TEMÀTICA: ITINERARIS: LA VALL DE SANT DANIEL

CURSOS: Cicle mitjà i superior de primària, secundària i educació postobligatòria

WEB:

http://www.girona.cat/lacaseta/recursoseducatius/solicituds/activitats_detalls.php?id_activitat=493

RESERVES: Cal trucar a la Caseta-Serveis Educatius per reservar dia i hora, amb un mínim de 15 dies d'antelació sobre la data prevista per a la realització de l'activitat. La Caseta-Serveis Educatius. Tel. 972 22 18 66

DESCRIPCIÓ: És un itinerari per la vall de Sant Daniel per conèixer alguns dels seus elements més representatius: les fonts, les masies, els arbres, els camins, les rieres i la història. A més de recórrer a fons aquest espai tranquil tan proper a la ciutat, l'activitat permet observar-ne els trets geològics més destacats, la vegetació i la fauna.

A causa de l'excessiva durada de l'itinerari tal com es descriu al llibret, el recorregut que es fa realment és més reduït: Torre Gironella, camí de les Creus, Font d'en Pericot, Plaça de les Sardanes, Monestir de Sant Daniel.

Amb aquesta activitat es volen treballar els valors de respecte i estima del patrimoni natural.

CAN CACIQUES- CENTRE D'INTERPRETACIÓ DE LLAGOSTERA



NIVELL EDUCATIU AL QUAL S'ADREÇA: Les activitats s'adapten als diferents nivells dels alumnes.

CALENDARI: Tot l'any. De dilluns a divendres de 9 a 14 h.

DURADA: De 40 minuts a 1 h 30 m. Segons activitat i nivell.

LLOC: Can Caciques: carrer Olivareta, 38.

CONTACTE: Can Caciques - Tel. 972 805 436 - cancaciques@llagostera.cat

DESCRIPCIÓ: Us oferim un recorregut per la història de Llagostera, una bona manera d'aprendre la història del nostre país. Des de la prehistòria fins al segle XIX amb els oficis tradicionals, passant per l'època medieval i moderna, els alumnes poden descobrir el passat de manera directe i entenedora.

A més d'aquest recorregut, si us interessen activitats concretes us oferim:

- El ganivet de taper. Activitat per donar a conèixer l'evolució de la indústria surera a Llagostera.
- La banasta de carboner. Activitat sobre la producció i l'ús de l'energia elèctrica comparant les actuals fons d'energia domèstica amb les antigues, basades en el carbó vegetal extret dels boscos del voltant de Llagostera.
- Els oficis antics. Evolució dels oficis tradicionals: tapers, pagesos, carboners, cistellers i es-clopeters.
- Un viatge a la prehistòria. A través de l'evolució de les eines utilitzades per l'home prehistòric es descobreix el paleolític, l'època de l'home caçador i recol·lector, i el neolític amb les prime-res comunitats humanes que es fan se dentàries i amb l'aparició de l'agricultura i la ramaderia.

Totes les activitats van acompanyades d'un dossier de treball per l'alumne.

Promou:



Can Geronès - finca Camps i Armet s/n - 17121 Monells
Tel. 972 64 36 95 - Fax 972 63 08 77
consorci@gavarres.cat - www.gavarres.cat

Realitza:



Associació la Sorollona

Amb el finançament de:



Del mar als cims



Programes Pedagògics i Divulgatius
de la **Diputació de Girona**



**Generalitat
de Catalunya**



Consell
Comarcal
del Gironès