

### Llegenda general

Elements representats		Vies de servei	
	trams de la franja perimetral		existent
	xarxa viària en franja		per arranjar
	subtrams		per obrir
	zones verdes	Base topogràfica	
	parcel·les interiors no edificades		hidrografia
	parcel·lari urbana		xarxa viària
	tram amb peus especials i/o poda (PEL: PE lligament PEA: PE alçada)		altimetria



### Tractaments sobre la vegetació

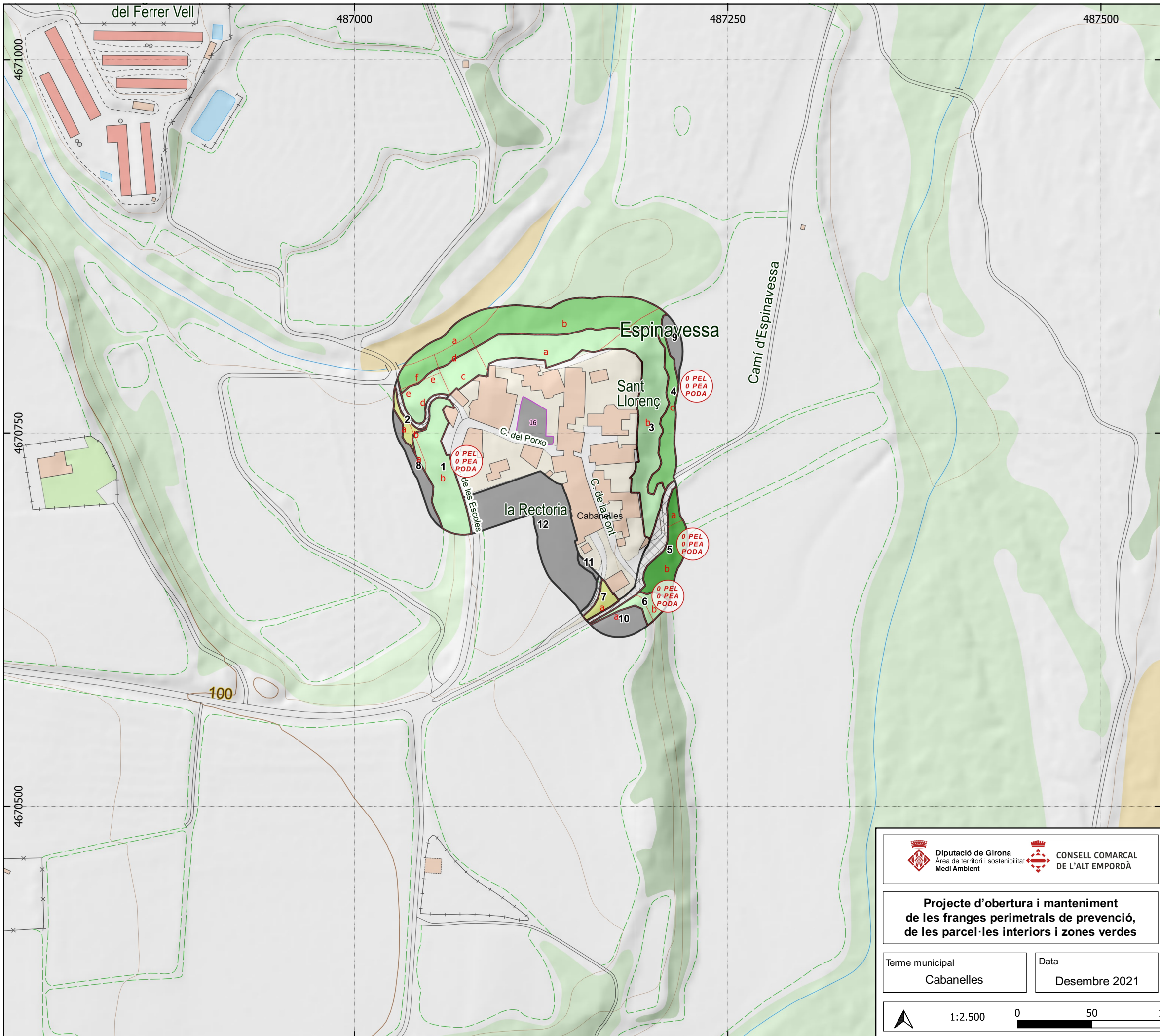
Tractaments en trams i zones verdes	
	T1 - estassada manual
	T2 - estassada mecanitzada
	T3 - aclarida sense extracció
	T4 - aclarida
	T5 - Aclarida sense extracció amb estassada manual
	T6 - aclarida amb estassada mecanitzada
	T7 - aclarida amb estassada manual
	sense actuació
Tractaments en parcel·les interiors no edificades	
	P1 - estassada manual
	P2 - estassada mecanitzada
	P3 - aclarida amb estassada manual
	P4 - aclarida amb estassada mecanitzada
	Sense actuació

Diputació de Girona Àrea de territori i sostenibilitat Medi Ambient	CONSELL COMARCAL DE L'ALT EMPORDÀ	Ajuntament de Cabanelles	
<b>Projecte d'obertura i manteniment de les franges perimetrals de prevenció, de les parcel·les interiors i zones verdes</b>		Redactors del projecte Ramon Noguer Eng. Tècnic Forestal Col. Num. 4867	
Terme municipal Cabanelles	Data Desembre 2021	Plànol d'actuació Cabanelles	Full 1 / 2
1:2.500		Base topogràfica 1:5000 de l'Institut Cartogràfic i Geològic de Catalunya	

GIP-5237

GIV-5238

Camps



### Llegenda general

Elements representats		Vies de servei	
	trams de la franja perimetral		existent
	xarxa viària en franja		per arranjar
	subtrams		per obrir
	zones verdes	Base topogràfica	
	parcel·les interiors no edificades		hidrografia
	parcel·lari urbana		xarxa viària
	tram amb peus especials i/o poda (PEL: PE lligament, PEA: PE alçada)		altimetria



### Tractaments sobre la vegetació

Tractaments en trams i zones verdes	
	T1 - estassada manual
	T2 - estassada mecanitzada
	T3 - aclarida sense extracció
	T4 - aclarida
	T5 - Aclarida sense extracció amb estassada manual
	T6 - aclarida amb estassada mecanitzada
	T7 - aclarida amb estassada manual
	sense actuació
Tractaments en parcel·les interiors no edificades	
	P1 - estassada manual
	P2 - estassada mecanitzada
	P3 - aclarida amb estassada manual
	P4 - aclarida amb estassada mecanitzada
	Sense actuació

Diputació de Girona  
 Àrea de territori i sostenibilitat  
 Medi Ambient

CONSELL COMARCAL  
 DE L'ALT EMPORDÀ

Ajuntament de Cabanelles

**Projecte d'obertura i manteniment de les franges perimetrals de prevenció, de les parcel·les interiors i zones verdes**

Redactors del projecte

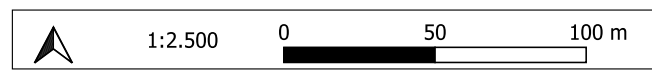
Ramon Noguera  
Eng. Tècnic Forestal  
Col. Num. 4867

Terme municipal  
Cabanelles

Data  
Desembre 2021

Plànol d'actuació  
Espinavessa

Full  
2 / 2



Base topogràfica 1:5000 de l'Institut Cartogràfic i Geològic de Catalunya