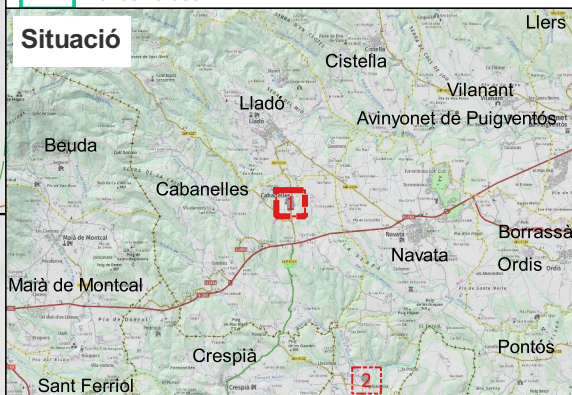


### Llegenda general

Elements representats	parcel·les interiors
trams de la franja perimetral	parcel·lari urbana
T1 - estassada manual	Vies de servei
T2 - estassada mecanitzada	existent
error	per arranjar
sense actuacio	per obrir
xarxa viària en franja	Base topogràfica
tram amb peus especials	hidrografia
PEL: PE lligament	PEA: PE alçada
zones verdes	xarxa viària



### Treballs de Manteniment

Tractaments en trams i zones verdes	
zones verdes	T1 - estassada manual
T2 - estassada mecanitzada	sense actuacio
error	
Tractaments en parcel·les interiors no edificades	
parcel·les interiors no edificades	P1 - estassada manual
P2 - estassada mecanitzada	Sense actuació

Diputació de Girona  
 Àrea de territori i sostenibilitat  
 Medi Ambient

CONSELL COMARCAL  
 DE L'ALT EMPORDÀ

Ajuntament de Cabanelles

**Projecte d'obertura i manteniment de les franges perimetrals de prevenció, de les parcel·les interiors i zones verdes**

Redactors del projecte

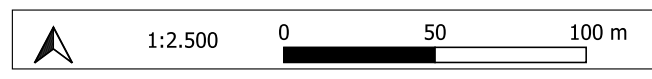
Ramon Noguer  
 Eng. Tècnic Forestal  
 Col. Num. 4867

Terme municipal  
Cabanelles

Data  
Desembre 2021

Plànol d'actuacions de manteniment  
Cabanelles

Full  
1 / 2

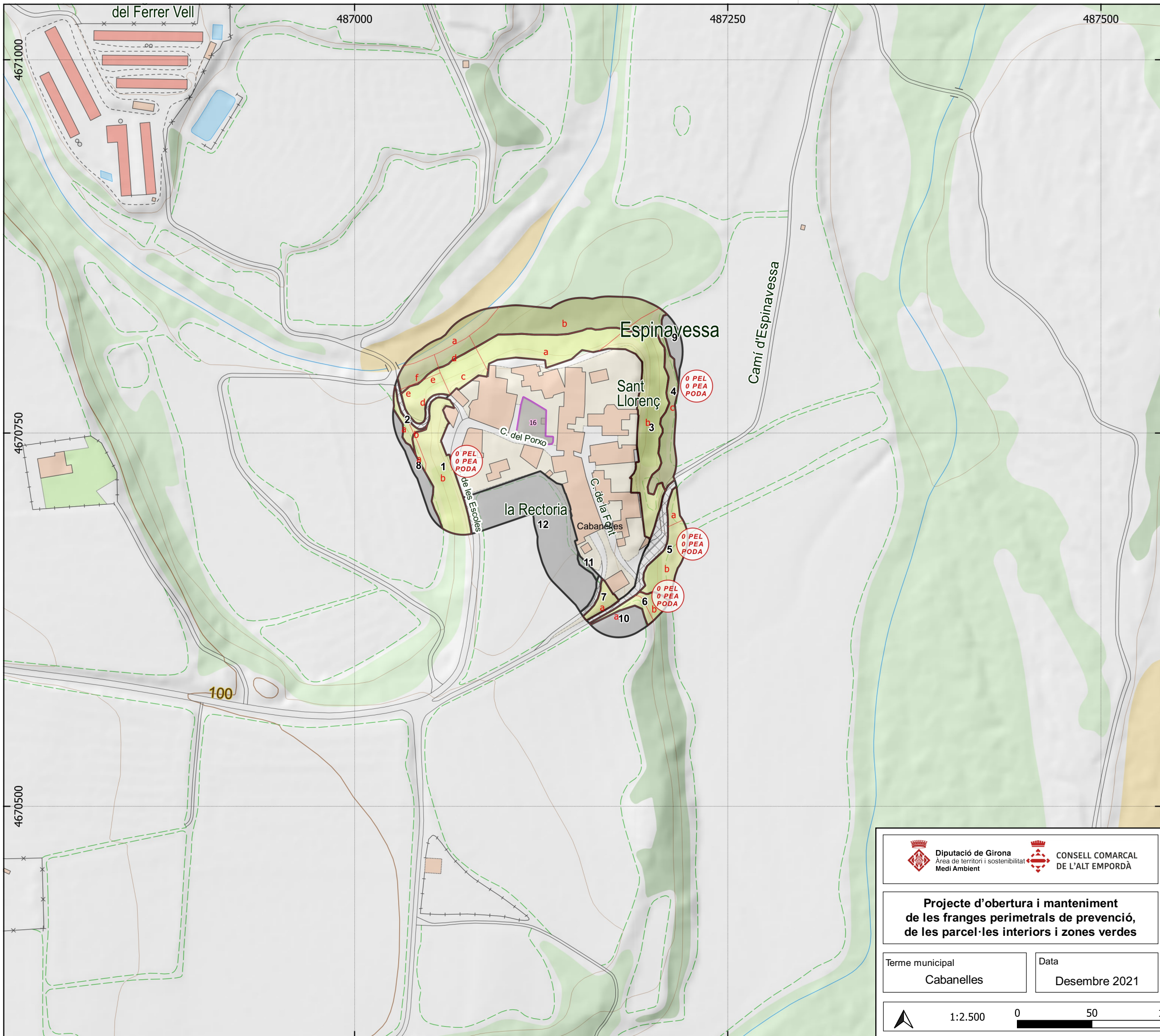


Base topogràfica 1:5000 de l'Institut Cartogràfic i Geològic de Catalunya

GIP-5237

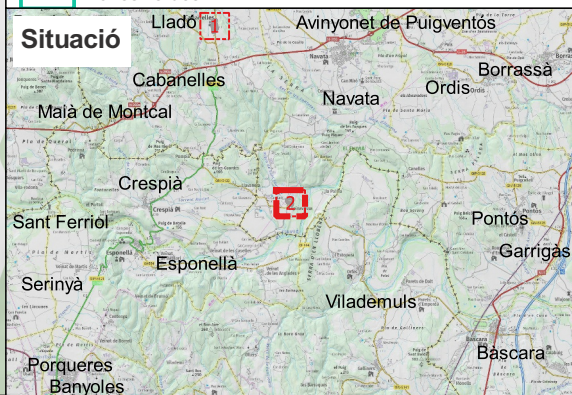
GIV-5238

Camps



### Llegenda general

Elements representats	parcel·les interiors
trams de la franja perimetral	parcel·lari urbana
T1 - estassada manual	Vies de servei
T2 - estassada mecanitzada	existent
error	per arranjar
sense actuació	per obrir
xarxa viària en franja	Base topogràfica
tram amb peus especials	hidrografia
PEL: PE lligament	xarxa viària
PEA: PE alçada	
zones verdes	



### Treballs de Manteniment

Tractaments en trams i zones verdes	
zones verdes	
T1 - estassada manual	
T2 - estassada mecanitzada	
sense actuació	
error	
Tractaments en parcel·les interiors no edificades	
parcel·les interiors no edificades	
P1 - estassada manual	
P2 - estassada mecanitzada	
Sense actuació	

Diputació de Girona  
 Àrea de territori i sostenibilitat  
 Medi Ambient

CONSELL COMARCAL  
 DE L'ALT EMPORDÀ

Ajuntament de Cabanelles

**Projecte d'obertura i manteniment de les franges perimetrals de prevenció, de les parcel·les interiors i zones verdes**

Redactors del projecte

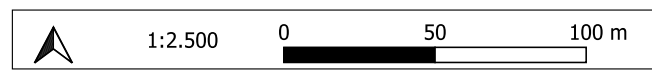
Ramon Noguer  
Eng. Tècnic Forestal  
Col. Num. 4867

Terme municipal  
Cabanelles

Data  
Desembre 2021

Plànol d'actuacions de manteniment  
Espinavessa

Full  
2 / 2



Base topogràfica 1:5000 de l'Institut Cartogràfic i Geològic de Catalunya