

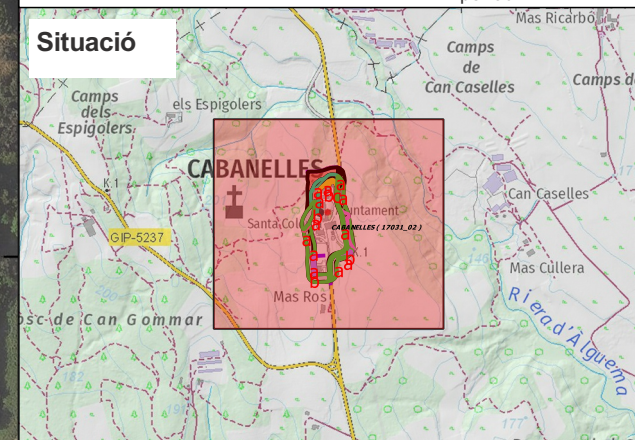
Legenda general

Elements representats

trams de la franja perimetral	sense actuació
subtrams	xarxa viària en franja
zones verdes	trams amb actuació
parcel·les interiors no edificades	

Vies de servei

	existent
	per arranjar
	per obrir



Comparativa de traçats

Franja nova	Franja anterior
trams de la franja perimetral	00
sense actuació	FG350LBN
xarxa viària en franja	FG500LBN
trams amb actuació	FP500LAN
	FP500LBN
	FP750LBN

Diputació de Girona
 Àrea de territori i sostenibilitat
 Medi Ambient

CONSELL COMARCAL
 DE L'ALT EMPORDÀ

Ajuntament de Cabanelles

Projecte d'obertura i manteniment de les franges perimetrals de prevenció, de les parcel·les interiors i zones verdes

Redactors del projecte

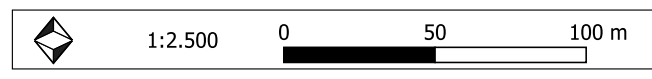
Ramon Noguera
 Eng. Tècnic Forestal
 Col. Num. 4867

Terme municipal
Cabanelles

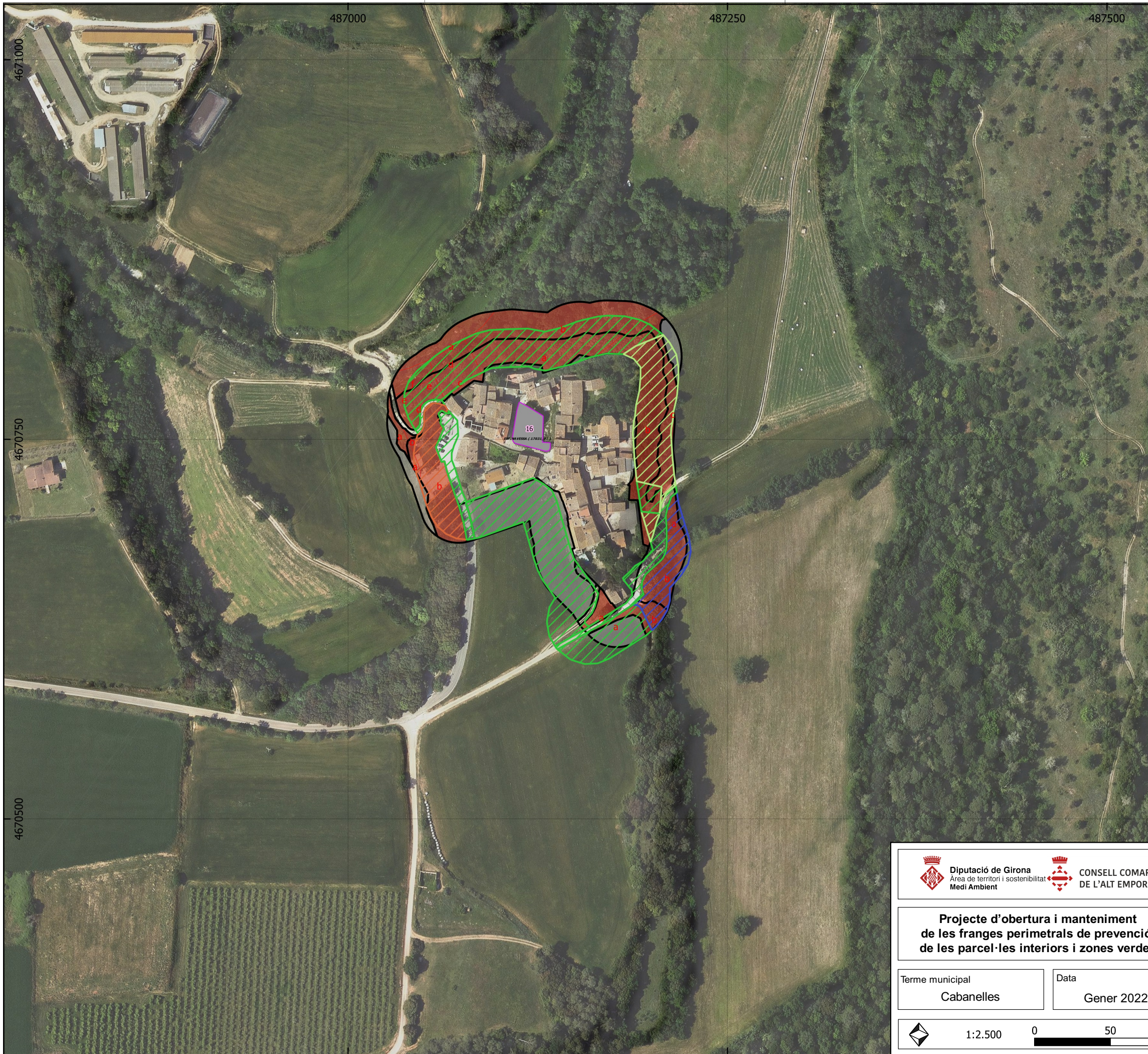
Data
Gener 2022

Plànol comparativa traçats
Cabanelles

Núm. plànol
1 / 2



Base topogràfica 1:5000 de l'Institut Cartogràfic i Geològic de Catalunya



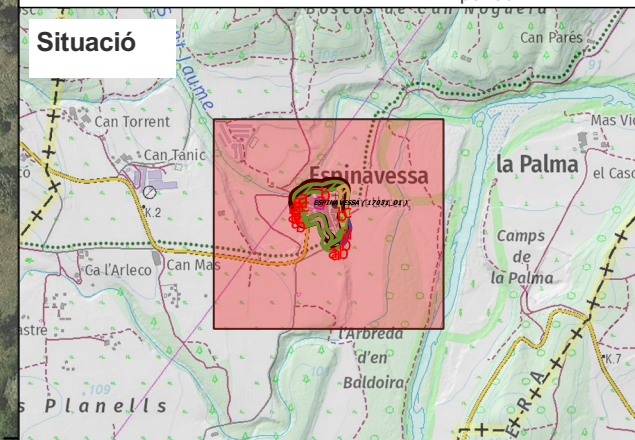
Legenda general

Elements representats

trams de la franja perimetral	sense actuació
subtrams	xarxa viària en franja
zones verdes	trams amb actuació
parcel·les interiors no edificades	

Vies de servei

	existent
	per arranjar
	per obrir



Comparativa de traçats

Franja nova	Franja anterior
trams de la franja perimetral	FG750LBN
sense actuació	FP800LAN
xarxa viària en franja	FP800LBN
trams amb actuació	FP800LBN

Diputació de Girona Àrea de territori i sostenibilitat Medi Ambient	CONSELL COMARCAL DE L'ALT EMPORDÀ	Ajuntament de Cabanelles
Projecte d'obertura i manteniment de les franges perimetrals de prevenció, de les parcel·les interiors i zones verdes		Redactors del projecte Ramon Noguer Eng. Tècnic Forestal Col. Num. 4867
Terme municipal Cabanelles	Data Gener 2022	Plànol comparativa traçats Espinavessa
Núm. plànol 2 / 2		Base topogràfica 1:5000 de l'Institut Cartogràfic i Geològic de Catalunya

