



Memòria
REGIDORIA D'ESPORTS

Any 2024



Ajuntament
de Sitges

PRESENTACIÓ

Durant el 2024, la Regidoria d'Esports ha impulsat amb força l'activitat física i el esport entre els ciutadans. S'ha col·laborat estretament amb les entitats esportives locals i s'han organitzat una àmplia gamma d'esdeveniments i activitats esportives per a totes les edats.

A més, s'ha treballat en la modernització i el manteniment de les instal·lacions esportives municipals, assegurant que tots els usuaris gaudeixin d'un entorn segur i còmode per a la pràctica esportiva.

El Departament d'Esports ha forjat aliances amb diverses organitzacions esportives, centres educatius i federacions, amb l'objectiu de fomentar l'esport en tots els sectors de la població.

S'ha posat un èmfasi especial en la promoció d'hàbits de vida saludables i en l'ús de l'esport com a eina educativa, recreativa i integradora.

Gràcies a aquestes iniciatives, la gestió dels serveis esportius al municipi ha millorat notablement. El 2024, s'han dut a terme importants millores a les instal·lacions esportives, garantint que els ciutadans puguin practicar esport en les millors condicions possibles.

El Departament d'Esports segueix compromès amb la promoció de l'esport i continuarà treballant per oferir serveis esportius de gran qualitat en el futur.



Jaume Monasterio i Miró
Regidor d'Esports

ÍNDEX

I. ORGANITZACIÓ I ESTRUCTURA

- 1.1 Instal·lacions esportives de gestió directa
 - 1.1.1 Distribució hores d'usos per clubs
 - 1.1.2 Principals accions de manteniment, millora i noves estructures
 - 1.1.3 Consums
 - 1.1.4 Consergeria i neteja

2. PROGRAMES ESPORTIUS

- 2.1 Escola esportiva
- 2.2 Estadets esportives d'estiu
- 2.3 Programa municipal d'activitat aquàtica escolar
- 2.4 Programa municipal de vela escolar
- 2.5 Programa educatiu d'esport escolar
- 2.6 Trobades esportives del Consell Esportiu del Garraf
- 2.7 Programa de golf a les escoles
- 2.8 Cicle passejades marxa nòrdica per a la gent gran
- 2.9 Caminades per a la salut

3. ACTES, ESDEVENIMENTS I PROJECTES ESPORTIUS

- 3.1 Calendari esdeveniments esportius
- 3.2 Mitja Marató
- 3.3 Curses infantils i adaptades
- 3.4 Taula de l'Esport Femení
- 3.5 1ª Jornada de l'Esport Femení
- 3.6 Nit de l'Esport

- 3.7 Actes a l'Avinguda de les Estrelles del futbol. Passatge Johan Cruyff, 14
- 3.8 Setmana de l'Esport
- 3.9 Dia Mundial del loga
- 3.10 Jornada de vela adaptada amb la Fundació Ave Maria.

4. SUBVENCIONS EN CONCURRÈNCIA COMPETITIVA

- 4.1 Promoció de l'Esport escolar i federat
- 4.2 Organització d'Esdeveniments esportius
- 4.3 Projectes de l'Esport adaptat.

5. TROFEUS I MEDALLES DIPUTACIÓ DE BARCELONA

- 5.1 Cessió de trofeus i medalles.

6. CONSELL MUNICIPAL DE L'ESPORT

- 6.1 Sessió I del Consell Municipal de l'Esport
- 6.2 Sessió II del Consell Municipal de l'Esport

7. CONVENIS I COL·LABORACIONS

- 7.1 Espai d'Escalada Can Puça.
- 7.2 Consell Esportiu del Garraf.
- 7.3 Club de Vela Adaptada.
- 7.4 Piscina Municipal.

8. MEMÒRIA ECONÒMICA



Ajuntament
de Sitges

1. ORGANITZACIÓ I ESTRUCTURA

1.1 Instal·lacions esportives de gestió directa:

- 1.1.1 Distribució hores d'usos per clubs.
- 1.1.2 Principals accions de manteniment, millora i noves estructures.
- 1.1.3 Consums.
- 1.1.4 Consergeria i neteja.



CAMP POLIVALENT



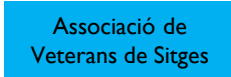
POLIESPORTIU PINS VENS (pavelló 2)



POLIESPORTIU PINS VENS (pavelló 1)



CAMP MUNICIPAL D'AIGUADOLÇ



1.1

INSTAL·LACIONS ESPORTIVES DE GESTIÓ DIRECTE

Les instal·lacions gestionades directament des del Departament d'Esports han acollit **141.043** usuaris/es durant el **2024**

(sense tenir en compte l'ocupació dels mesos de juliol, agost ni l'assistència de les escoles).

A més dels dos pavellons poliesportius i els dos camps de gespa, que compleixen amb les regulacions pertinents pels esports practicats regularment, aquestes instal·lacions també ofereixen vestidors amb dutxes per als esportistes i àrbitres, oficines per als diferents clubs, megafonia i espais d'emmagatzematge per al material esportiu.

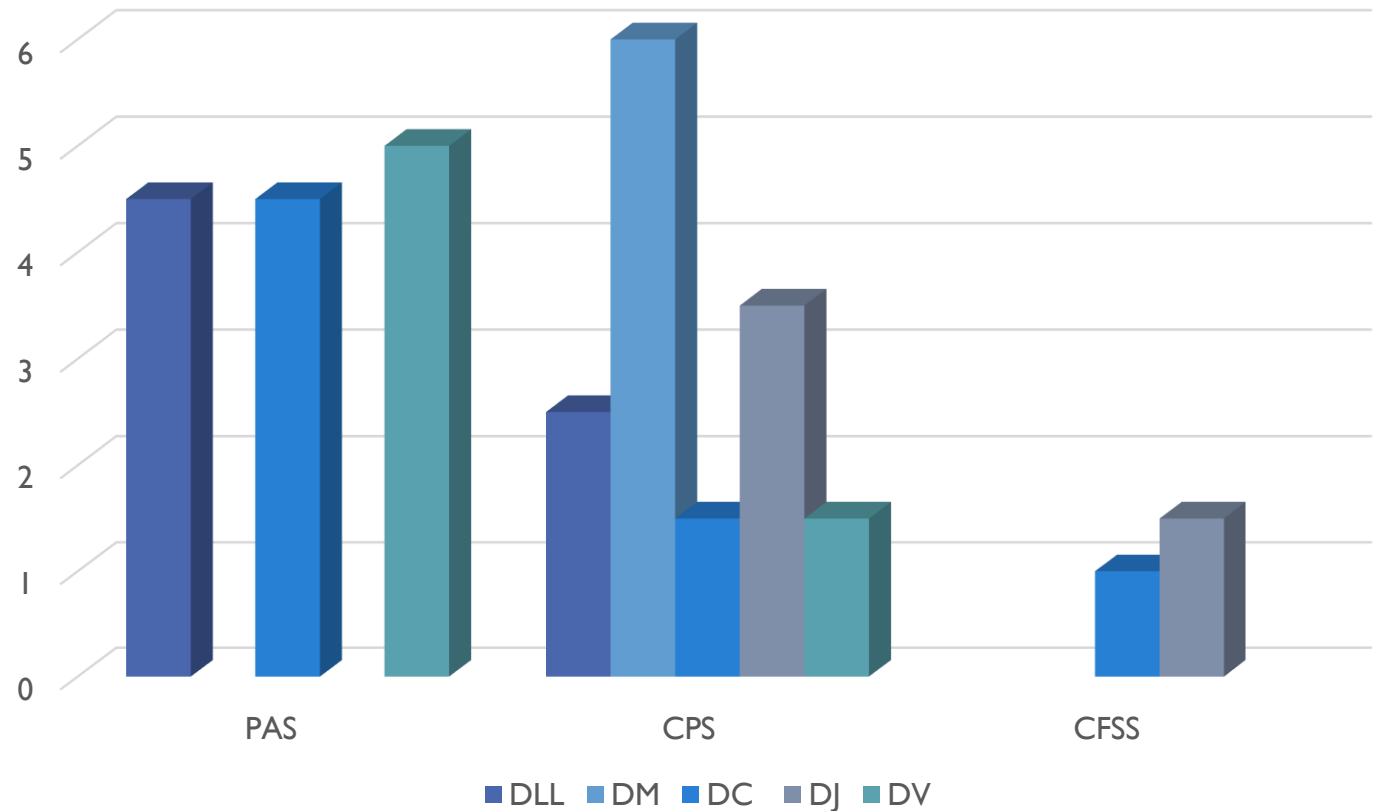
Aquestes instal·lacions es caracteritzen per funcionar amb una gestió directa del Departament d'Esports, on es programen activitats setmanals, s'estableixen horaris d'ús i es coordinen els usuaris, partits i esdeveniments. A més, es gestiona el manteniment diari i s'externalitzen els serveis de consergeria i neteja.

I.I.I DISTRIBUCIÓ HORES D'USOS PER CLUB SETMANALMENT

DE GENER A JUNY 2024

	DLL	DM	DC	DJ	DV
PAS	4,5		4,5		5
CPS	2,5	6	1,5	3,5	1,5
CFSS			1	1,5	

Número d'hores setmanals per club

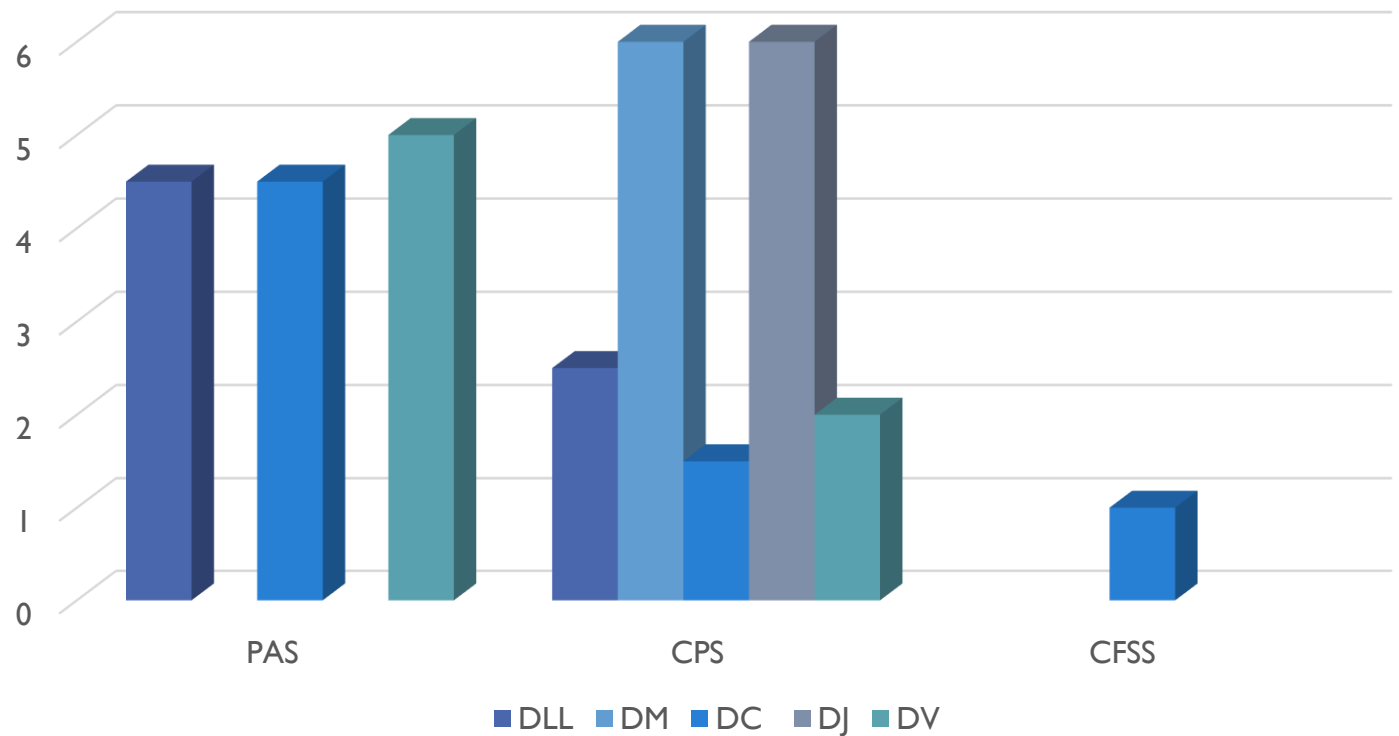


I.I.I DISTRIBUCIÓ HORES D'USOS PER CLUB SETMANALMENT

DE SETEMBRE A DESEMBRE 2024

	DLL	DM	DC	DJ	DV
PAS	4,5		4,5		5
CPS	2,5	6	1,5	6	2
CFSS			1		

Número d'hores setmanals per club

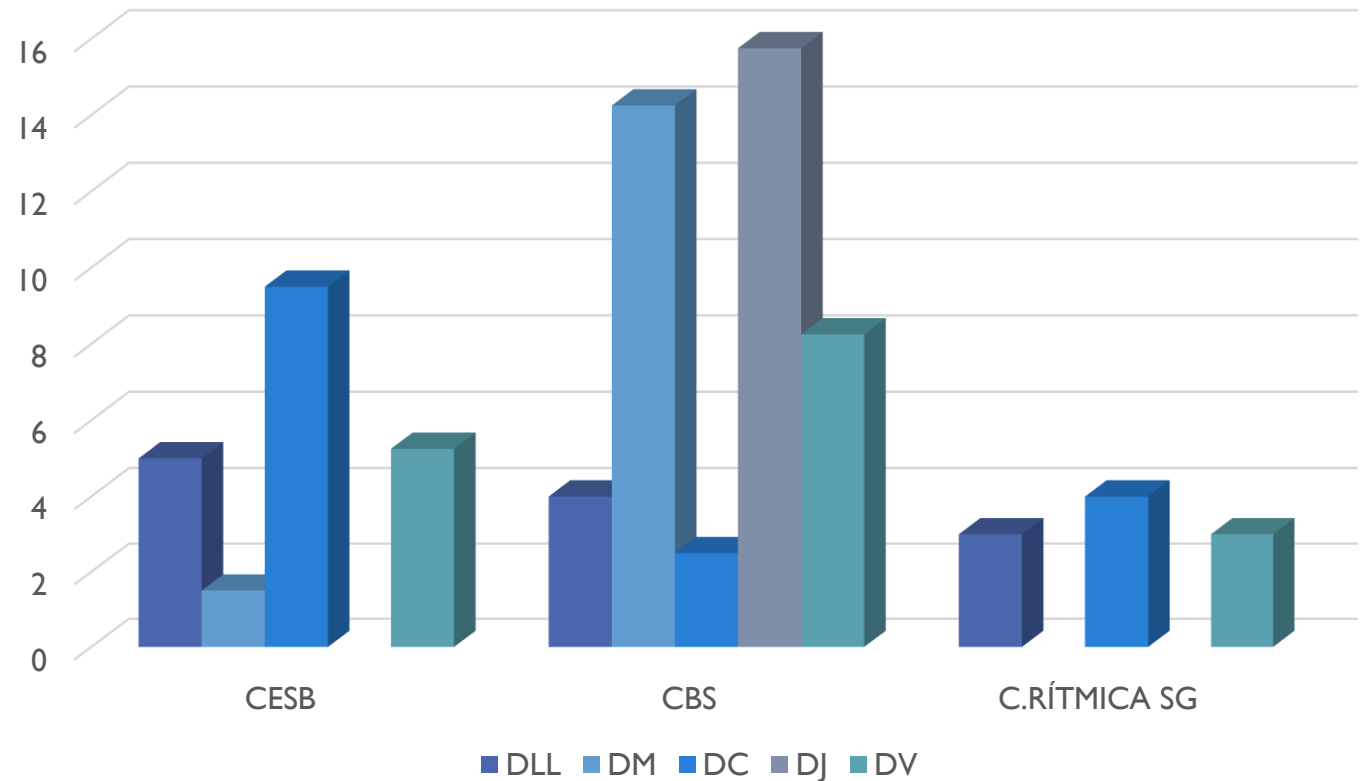


I.I.I. DISTRIBUCIÓ HORES D'USOS PER CLUB SETMANALMENT

DE GENER A JUNY 2024

	DLL	DM	DC	DJ	DV
CESB	5	1,5	9,5		5,25
CBS	4	14,25	2,5	15,75	8,25
RÍTMICA	3		4		3

Número d'hores setmanals per club

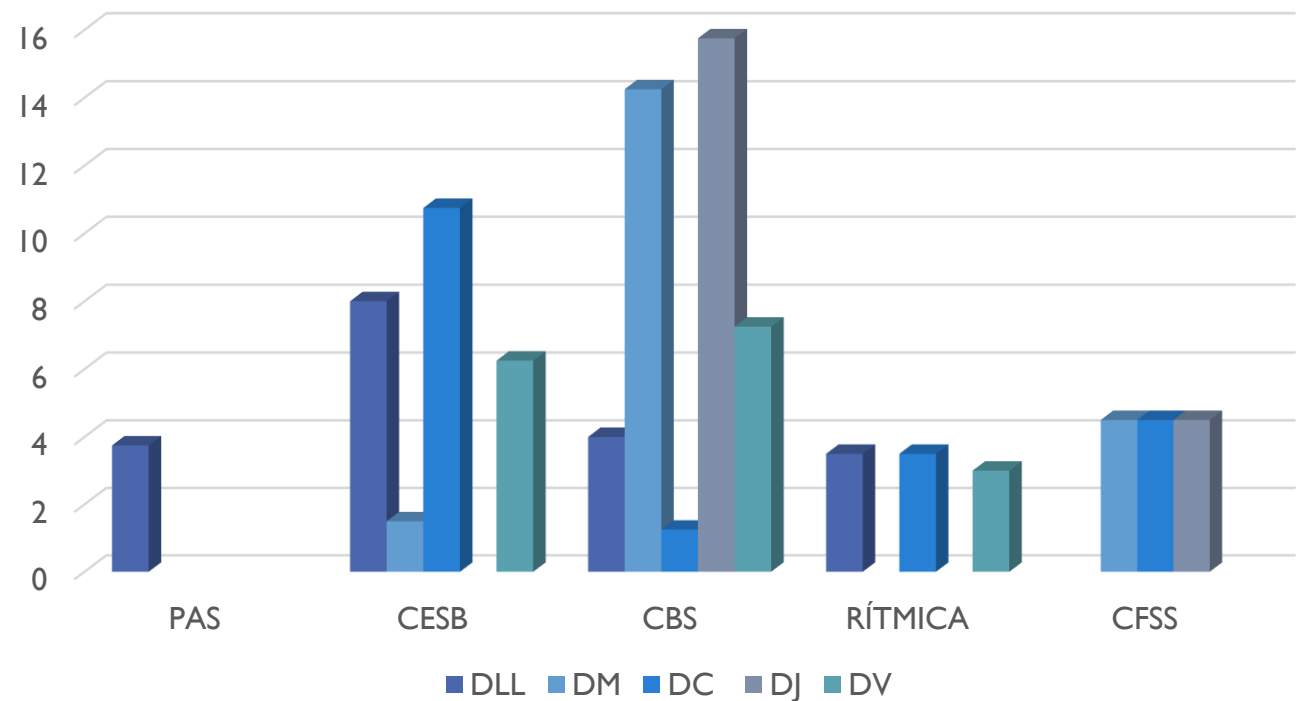


I.I.I DISTRIBUCIÓ HORES D'USOS PER CLUB SETMANALMENT

DE SETEMBRE A DESEMBRE DE 2024

	DLL	DM	DC	DJ	DV
PAS	3,75				
CESB	8	1,5	10,75		6,25
CBS	4	14,25	1,25	15,75	7,25
CRSG	3,5		3,5		3
CFSS		4,5	4,5	4,5	

Número d'hores setmanals per club



I.I.I DISTRIBUCIÓ HORES D'USOS PER CLUB SETMANALMENT

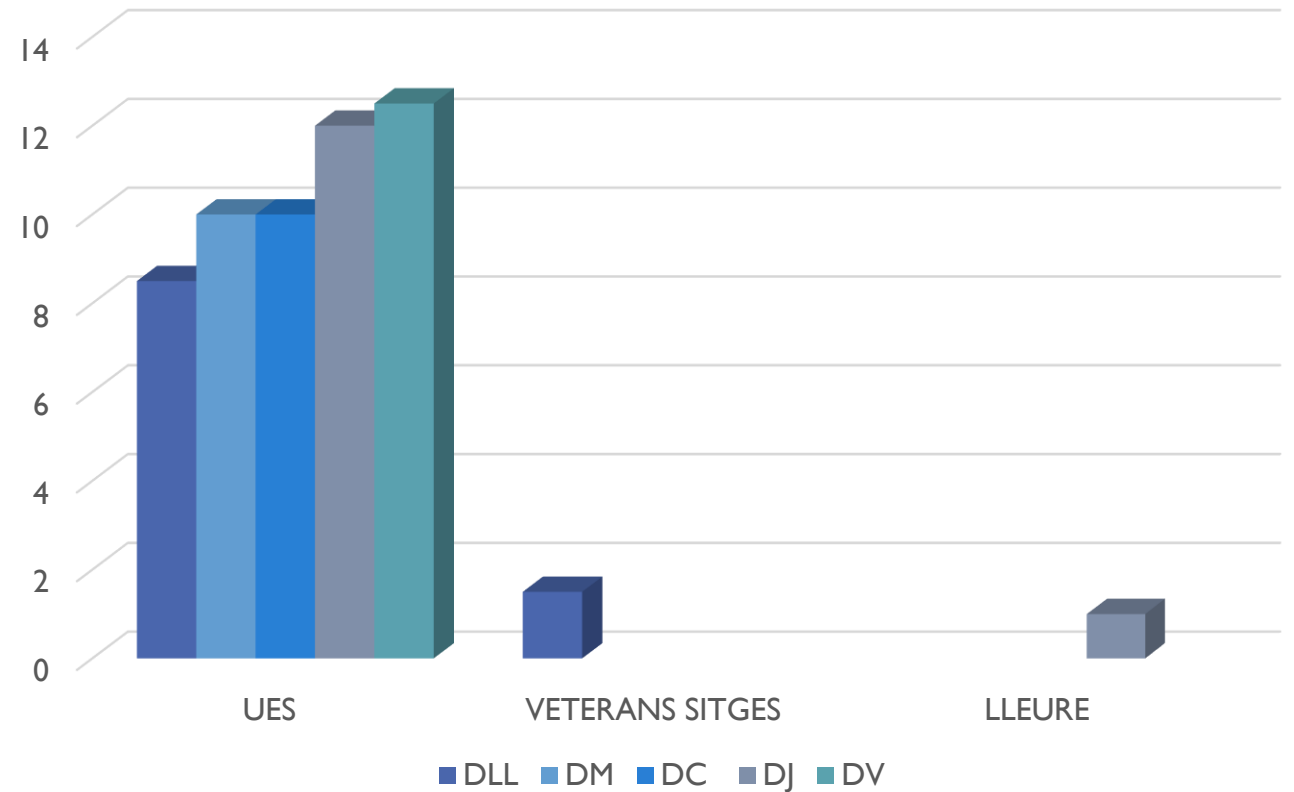
DE GENER A JUNY 2024 I DE DE SETEMBRE A DESEMBRE DE 2024

	DLL	DM	DC	DJ	DV
UES	8,5	10	10	12	12,5
VETERANS SITGES	1,5				
LLEURE				1	



Associació de
Veterans de Sitges

Número d'hores setmanals per club

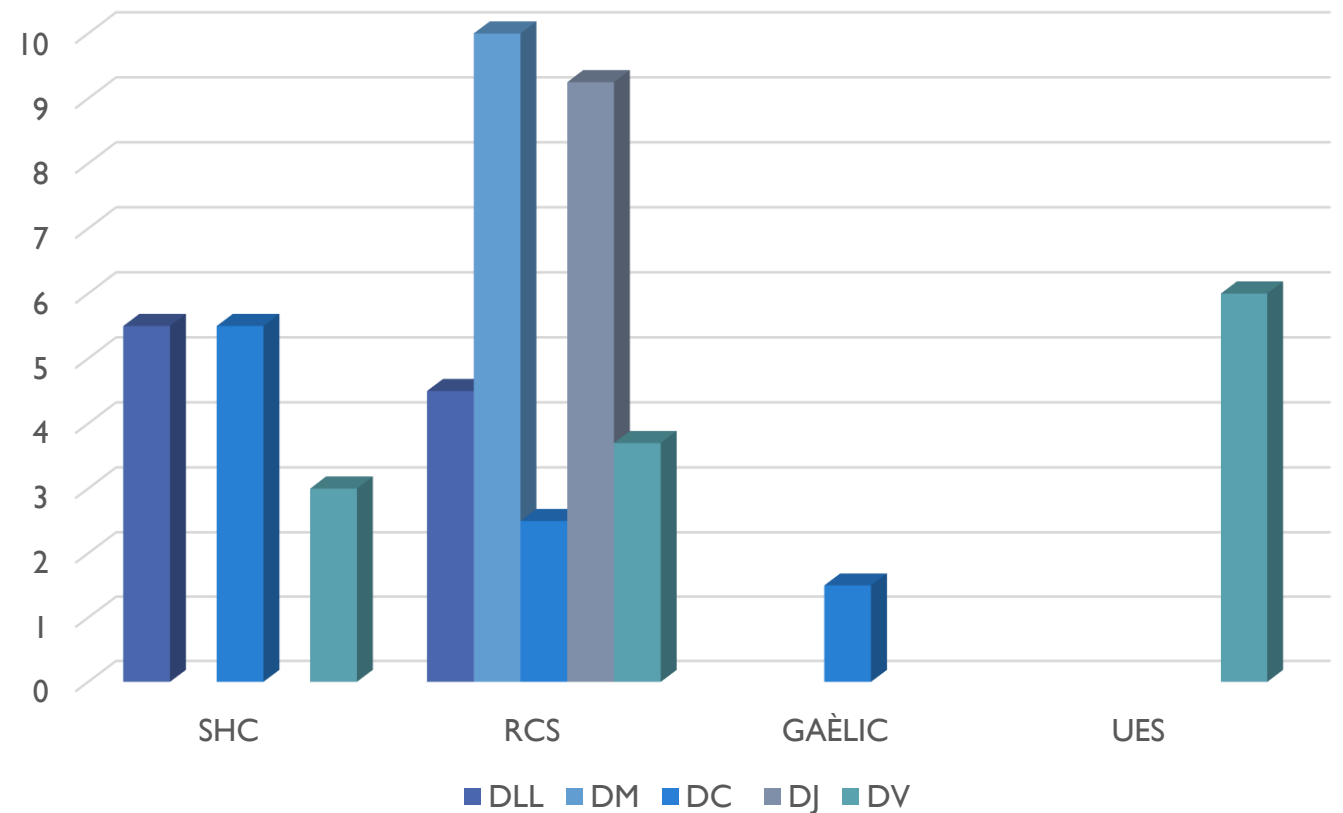


I.I.I. DISTRIBUCIÓ HORES D'USOS PER CLUB SETMANALMENT

DE GENER A JUNY 2024

	DLL	DM	DC	DJ	DV
SHC	5,5		5,5		3
RCS	4,5	10	2,5	9,25	3,7
GAÈLIC			1,5		
UES					6

Número d'hores d'entrenament per club

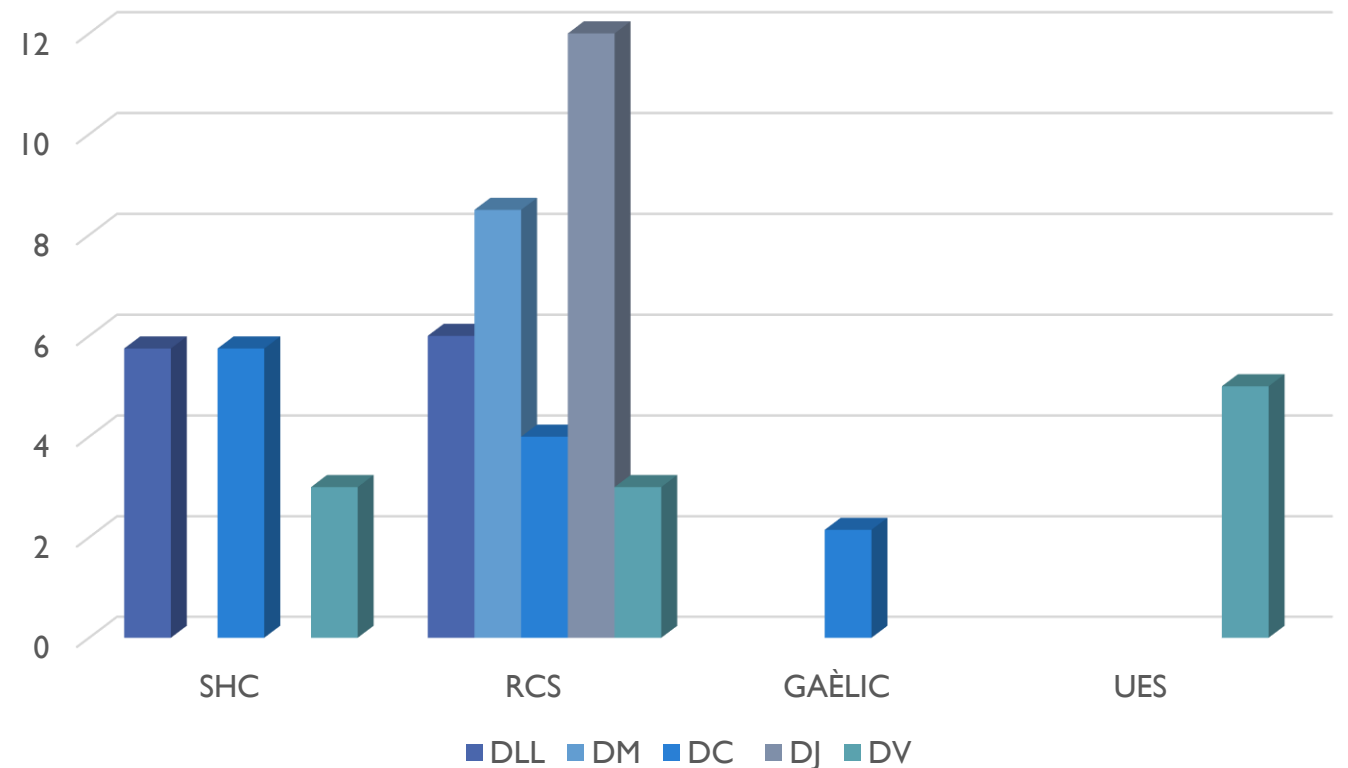


I.I.I. DISTRIBUCIÓ HORES D'USOS PER CLUB SETMANALMENT

DE SETEMBRE A DESEMBRE DE 2024

	DLL	DM	DC	DJ	DV
SHC	5,75		5,75		3
RCS	6	8,5	4	12	3
GAÈLIC			2,15		
UES					5

Número d'hores d'entrenament per club



1.1.2

PRINCIPALS ACCIONS DE MANTENIMENT, MILLORA I DE NOVES ESTRUCTURES

POLIESPORTIU PINSVENS (Pavelló I)

1r trimestre:

- Reparació mur pedra.
- Visera escala accés camp.

2n trimestre:

- Canvi d'il·luminació d'ambient.
- Adquisició i posada en marxa màquina fregar.
- Adquisició 2 gàbies material esportiu.
- Pintura fatxada i accessos exteriors.

3r trimestre:

- Reparació enrajolat vestuari 1.
- Reparació d'averia al subministrament d'aigua.
- Reparació tàbic porta emergència sortida pins.

4t trimestre:

- Adquisició mampara protectora taula àrbitres.
- Reparació manteniment cistelles basquet.
- Reparació sostre per filtracions.
- Canvi porta accés pàrquing motoritzada i per WIFI.

El manteniment de les instal·lacions és de vital importància per a garantir la seguretat dels esportistes i la qualitat en els entrenaments per a tots els usuaris/es en la pràctica esportiva.

1.1.2

PRINCIPALS ACCIONS DE MANTENIMENT, MILLORA I DE NOVES ESTRUCTURES

POLIESPORTIU PINS VENS (Pavelló II)

1r trimestre:

- Instal·lació de aparca-patinets.
- Reparació i substitució de plafons fosos.

2n trimestre:

- Reparació i pintura de totes les portes interiors de fusta.
- Pintura passadís accés vestuaris.

3r trimestre:

- Reparació vidres trencats pista.
- Reparació i substitució paret frontal oficina bàsquet

4rt trimestre:

- Reparació mur escala accés porta minusvàlids.
- Reparació tanca perimetral entrada minusvàlids.

1.1.2

PRINCIPALS ACCIONS DE MANTENIMENT, MILLORA I DE NOVES ESTRUCTURES

CAMP FUTBOL D'AIGUADOLÇ

La innovació i tecnologia està evolucionant contínuament, i per aquest motiu a la Regidoria d'Esports tenim molt interès en adaptar les instal·lacions esportives per millorar la pràctica esportiva als usuaris.

- 1r trimestre:**
- Canvi de les rajoles del terra del vestidor 7 i 8.
 - Canvi de les trompetes del so exterior

- 2n trimestre:**
- Adquisició i posada en marxa màquina fregar.

- 3r trimestre:**
- Manteniment i control sostre “xalet”.
 - Pintura portes tribuna guixetes i cambres premsa.
 - Instal·lació plaques solars i acumuladors aigua ACS.
 - Protecció de porteria de mig camp abatible.
 - Reparació i subministra de porta principal instal·lació.
 - Subministrament pintura del terra de zona grades.

- 4º trimestre:**
- Subministrament e instal·lació càmeres de vigilància.
 - Reparació del terra de zona grades.
 - Subministrament focus terreny de joc.

1.1.2

PRINCIPALS ACCIONS DE MANTENIMENT, MILLORA I DE NOVES ESTRUCTURES

- 1r trimestre:**
- Tancament de la recepció, persiana elèctrica i vidres.
 - Reparació del sostre del túnel d'accés a graderia.
 - Reparació de la instal·lació Inter acumuladors ACS.

- 2n trimestre:**
- Coberta del sostre de la sortida al terreny de joc.
 - Adquisició de la fregadora Karcher.
 - Instal·lacions de les xarxes perimetrals, al carrer Pintor Marià Carbonell Llopis.

- 3r trimestre:**
- Adquisició de dos aparells amb rodes per transportar les porteries.
 - Instal·lació de la visera a la sortida dels vestidors.
 - Cobriment del magatzem a peu de camp.

- 4t trimestre:**
- Muntatge i transport de l'escala de gat.
 - Estudi d'homologació del terreny de joc.
 - Adquisició de 4 banquetes.
 - Coberta de laterals del magatzem del terreny de joc.
 - Instal·lació de l'alarma amb avís directe a la Policia.

1.1.2

PRINCIPALS ACCIONS DE MANTENIMENT, MILLORA I DE NOVES ESTRUCTURES

CAMP DE FUTBOL NOU PINSVENS

1r trimestre: • Nova escomesa d'aigua per cisternes de reg de la blanca .

2n trimestre: • Manteniment e inspecció de l'estació transformadora nou pins vens.

3r trimestre:

- Millora del sostre a la sortida de jugadors al terreny de joc.
- Reparació motor grup de pressió reg i adquisició cisternes.
- Reparació i subministrament del quadre elèctric del grup de pressió de reg del camp.

4rt trimestre:

- Reposició de banquetes pels partits de Futbol 7.
- Reparació d'averia del Grup electrògens
- Substitució i subministrament de dos focus.
- Reparació terreny porta ambulància.
- Plantxé i millora d'accessos d'entrada públic general.
- Adquisició i subministrament de cloro i bombes cloradores pel reg del camp
- Reparació sostre entrada oficines.
- Subministra de la caixa de commutació del Grup electrogen.
- Reparació filtracions sostre de l'edifici.
- Reparació de sistema de plaques solars per l'ACS

1.1.2 PRINCIPALS ACCIONS DE MANTENIMENT, MILLORA I DE NOVES ESTRUCTURES

ALTRES

Amb el creixement demogràfic de Sitges les instal·lacions esportives i els espais per la pràctica esportiva han d'evolucionar per donar cabuda al gran creixement de la població i l'esperit de fer esport.

- **En material fungible i d'obres a la resta de les instal·lacions externes, s'han invertit 95.000€ durant el 2024.**
- **A destacar:**
 - **Millores al Parc de Calistènia.**
 - **Millores en el tancament de la pista Botigues.**

1.1.3

CONSUMS

	Electricitat	Gas	Aigua	TOTALS
POLIESPORTIUS PINS VENS 1 i 2	9.886,60 €	11.884,62 €	3.316,11 €	25.087,33 €
CAMP DE FÚBOL AIGUADOLÇ	8.000,37 €	6.960,25 €	1.517,43 €	16.478,05 €
CAMP POLIVALENT	13.358,89 €		552,47 €	13.911,36 €

1.1.4 CONSERGERIA I NETEJA

	CONSERGERIA	NETEJA	TOTALS
POLIESPORTIUS PINS VENS 1 i 2	43.920,02 €	52.255,24 €	96.175,26 €
CAMP DE FÚBOL AIGUADOLÇ	38.551,27 €	22.438,94 €	60.990,21 €
CAMP POLIVALENT	27.416,46 €	35.983,43 €	63.399,89 €

2. PROGRAMES ESPORTIUS

DEPARTAMENT D'ESPORTS

- 2.1 Escola esportiva
- 2.2 Estades esportives d'estiu
- 2.3 Programa municipal d'activitat aquàtica escolar
- 2.4 Programa municipal de vela escolar
- 2.5 Programa educatiu d'esport escolar
- 2.6 Trobades esportives del Consell Esportiu del Garraf
- 2.7 Programa de golf a les escoles
- 2.8 Cicle passejades marxa nòrdica per a la gent gran
- 2.9 Caminades per a la salut

Conscients de la importància que té la formació esportiva des de la infància, des de fa molts anys el Departament d'Esports promou programes pels més petits educant esportivament i en valors.

2.1 Escola Esportiva

Núm. total de participants:

- Psicomotricitat: 21 inscrits
- Iniciació esportiva: 5 inscrits

Cost total de l'activitat:
60€ trimestre



70%



30%

2.2 Estades esportives d'estiu'2024

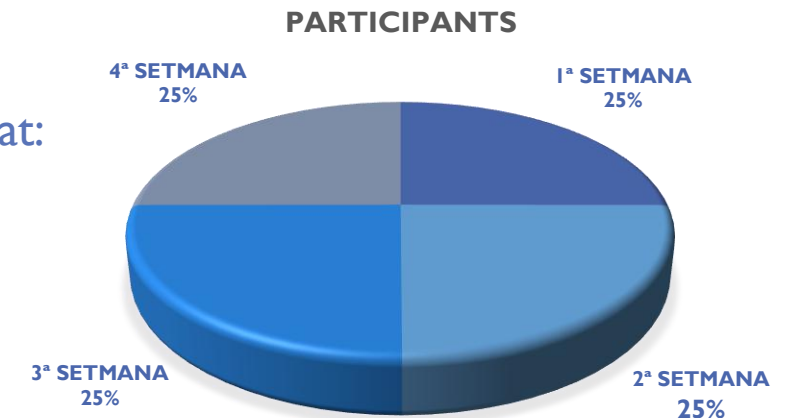
Places ofertades: 720
Places ocupades: 719
(99,9% de participació)

- Matí: 719 inscrits
- Tarda: 224 inscrits
- Menjador: 386 inscrits

Cost total de l'activitat:

- 60€ torn de matí
- 38€ menjador
- 22€ tarda

1^a Setmana: matí 179, tarda 59, menjador 107 participants.
2^a Setmana: matí 179, tarda 52, menjador 86 participants.
3^a Setmana: matí 180, tarda 56, menjador 95 participants.
4^a Setmana: matí 181, tarda 57, menjador 98 participants.



2.3 Programa municipal d'activitat aquàtica

Programa organitzat pel Departament d'Esports amb el suport de la Diputació de Barcelona.



Adreçat a alumnes de 1r, 2n, 3r i 4t de Primària.

El programa forma part curricular de l'assignatura d'educació física a les escoles de Sitges.

Amb un objectiu educacional que apropa als infants a conèixer i saber desenvolupar-se en el mitjà aquàtic.

Programa subvencionat en un 55% pel Departament d'Esports.

En aquest programa han participat un total de 889 nens i nenes

2.4 Programa municipal de vela escolar

Programa organitzat pel Departament d'Esports amb el suport de la Diputació de Barcelona.

Adreçat a alumnes de 5è i 6è de cicle superior de Primària.

El programa forma part curricular de l'assignatura d'educació física a les escoles de Sitges

Amb un objectiu de conèixer i saber desenvolupar-se en el medi marítim, al temps que, els ajuda a apreciar i comprendre la importància de l'entorn en la dinàmica social de la nostra Vila.

Programa subvencionat en un 57% pel Departament d'Esports.



En aquest programa han participat un total de 425 nens i nenes.

2.5 Programa educatiu d'esport escolar

Organitzat pel Departament d'Esports i les escoles de Sitges.



Adreçat a alumnes de 5è i 6è de Primària

Dins l'àrea d'educació física o mitjançant tallers, els alumnes reben una sessió periòdica d'esports que s'estan treballant de forma simultània en totes les escoles de la Vila.

El programa pretén anar apropant als alumnes a l'esport amb una vessant educativa, lúdica i recreativa, on prima la participació i la diversió per sobre del resultat.

Un cop treballat a les classes d'educació física els continguts programats i acordats prèviament, la Regidoria d'Esports organitza una Trobada d'aquell esport en concret.

En aquest programa han participat un total de 507 alumnes.

2.6 Trobades esportives Consell Esportiu del Garraf

Organitzat pel Consell Esportiu del Garraf amb coordinació amb el Departament d'Esports.

Treballant amb els mestres d'educació física de les escoles, es realitza una trobada anual adreçada als infants de 1r a 4t d'educació primària:

- 1r: Jocs d'arreu del món (Pavelló Pins Vens).
- 2n: Jocs populars i tradicionals (Pavelló Pins Vens).
- 3r: mini-atletisme (pistes atletisme de Vilanova).
- 4rt: jocs cooperatius (platja de Vilanova).



En aquestes trobades han participat un total de 889 infants.

2.7 Programa de golf a les escoles

Organitzat per la Federació Catalana de Golf amb coordinació amb el Departament d'Esports.



Adreçat a alumnes de 6è de primària. L'objectiu és donar a conèixer aquest esport i les fantàstiques instal·lacions del Club de Golf Terramar. El/la mestre/a especialista d'E.F. imparteix una unitat de programació (U.P.) (5/6 sessions), a la seva escola amb material cedit per la Federació i posteriorment els alumnes fan un bateig de golf al Club de Golf Terramar

En aquest programa han participat un total de 77 nens i nenes del Miguel Utrillo de Sitges, 52 nens i nenes de l'Escola Pia de Sitges, 53 nens i nenes de l'Escola Barrachina i 60 de l'escola Maria Ossó



2.8 Cicle passejades marxa nòrdica

Projecte promogut per la Diputació de Barcelona i organitzat pel Departament d'Esports.



L'aportació del Departament d'Esport és la coordinació tècnica del programa, els autocars pels desplaçaments, l'assegurança i el monitoratge en cada desplaçament.

L'objectiu principal és promoure i dinamitzar l'activitat física i l'exercici entre les persones a partir de 60 anys, com a eina per millorar la salut i afavorir les relacions interpersonals, a més de donar a conèixer els territoris de la província de Barcelona.

Si es participa en un mínim de dues caminades a l'any, hi ha l'opció de participar a la Cloenda del cicle.

Es porten a terme quatre caminades i una cloenda al llarg de l'any.

En aquest programa han participat un total de 100 dones i de 29 homes en les 4 caminades.



Mitjana: 25 dones/caminada



Mitjana: 7 homes /caminada

Sortides a :

- Sitges
- Lliçà de Vall
- Roda de Ter
- Les Masies de Voltregà

Despeses: 3.254,10€

Ingressos: 645€



2.9 Caminades per a la salut

Projecte organitzat pel Departament d'Esports, amb la col·laboració del CAP Sitges.

Grups:

- **Caminades per a la salut:** distància de 4,5 Km i surten a caminar el 1r i 3r dimecres de mes.
- **Passejades per a la salut:** distància de 2,5 Km. i surten a caminar el 2n i 4t dimecres de mes.

Horari: de 9,30 a 10,30 hores.

CONSELLS

- 1 Camina a un ritme que pugui mantenir una conversa.
- 2 Has de fer quantitats petites d'alguna molt sovint mentre camines.
- 3 Pots utilitzar un podòmetre i pulsòmetre per mesurar les passes i les pulsacions.
- 4 Evita caminar després d'un àpat i en les hores de màxima calor o fred.
- 5 Si pateixes mareig o dolor al pit o a qualsevol articulació has de parar de fer exercici i recuperar-te.
- 6 Cal que respectis les normes de seguretat viària, de l'entorn i de medi ambient.

GENT GRAN
CAMINADES PER LA SALUT
Rutes urbanes per Sitges

PROGRAMA

GENYER	FEBRER
1 2 3 4 5	1 2
6 7 8 9 10 11 12	3 4 5 6 7 8 9
13 14 15 16 17 18 19	10 11 12 13 14 15 16
20 21 22 23 24 25 26	17 18 19 20 21 22 23
27 28 29 30 31	24 25 26 27 28

REQUISITS
Estar empadronat/a a Sitges.

INSCRIPCIONS
Centre d'Atenció Primària CAP, Cami dels Capellans, s/n.

MÉS INFORMACIÓ
Regidoria d'Esports
93 894 50 56 / esports@sitges.cat

FULL D'INSCRIPCIÓ
Programa 'Caminades per la salut'

Nom i cognoms: _____
Data de naixement: _____
CIP / N° Targeta Sanitària: _____

Data d'alta al programa: _____
● Passejades (2,5 Km)
● Caminades (4,5 Km)

Signatura: _____

L'objectiu principal és motivar la comunitat a caminar, connectar amb altres persones, respirar aire fresc, fer exercici regularment i comprometre's a mantenir aquests hàbits de manera constant.

Caminar no només millora la salut física, sinó també l'estat d'ànim i la socialització. Quan caminades en grup esdevenen una activitat habitual, es creen llaços socials i es fomenta un estil de vida més actiu i saludable.



Aportació del Departament d'Esports:

- **Elaboració de projecte:** Desenvolupar un pla complet que inclogui els objectius, les activitats proposades, els recursos necessaris i les metes a llarg termini.
- **Guiatge de les caminades amb el monitoratge del departament:** Assignar monitors qualificats per guiar les caminades, assegurant-se que els participants segueixen una ruta segura i adequada.
- **Elaboració dels recorreguts:** Dissenyar itineraris que siguin accessibles, atractius i que fomentin la participació de diferents grups d'edat i capacitat física.
- **Assegurança pels participants:** Proporcionar cobertura asseguradora per als participants, assegurant-se que estan protegits en cas d'accidents o incidents durant les caminades.



3. ACTES, ESDEVENIMENTS I PROJECTES ESPORTIUS

3.1 Calendari esdeveniments esportius 2024

3.2 Mitja Marató

3.3 Curses infantils i adaptades

3.4 Taula de l'Esport Femení

3.5 1^a jornada de l'Esport Femení

3.6 Nit de l'Esport

3.7 Actes a l'avinguda de les Estrelles del futbol. Passatge Johan Cruyff, núm. 14

3.8 Dia Internacional de l'Activitat Física i l'Esport.

3.9 Dia Mundial del loga

3.10 Jornada de Vela Adaptada

3.1 CALENDARI ESDEVENIMENTS ESPORTIUS

DATA (any 2024)	ESDEVENIMENT ESPORTIU	ENTITAT/EMPRESA	INSTAL·LACIÓ / LLOC	HORARI	APORTACIÓ MATERIAL AJUNTAMENT	RRHH Ajuntament	TROFEUS / MEDALLES	APORTACIÓ ECONÒMICA
GENER								
2 al 5	PARC DE NADAL	AJUNTAMENT / NICE MOMENTS	Poliesportiu de Pins Vens (pavelló 1)	De 11 a 14h i de 17 a 20h	cessió instal·lació esportiva, bateco, tarima, tanques, cadires plàstic, taules plàstic	esports, comunicació, reforç empresa neteja, brigada serveis urbans, brigada lampistes		Contracte per licitació (2n any de pròrroga)
4	JORNADA BENÈFICA "CAP NEN SENSE JOGUINA"	UE SITGES	Camp Municipal d'Aiguadolç	De 17 a 22h	cessió instal·lació, 2 vestidors grup, 1 vestidor individual i megafonia			
13	CURSES INFANTILS	AJUNTAMENT / ZONA VIP EVENTS	Recorregut urbà / Passaig Marítim	De 15:30 a 18h	50 tanques, 2 taula plàstic, 6 piques enyalització, 2 plafons informatius	esports, comunicació, brigada serveis urbans i de lampistes, protocol i neteja	200 medalles 18 trofeus	Contracte per licitació (1r any de pròrroga)
14	MITJAMARATÓ DE SITGES	AJUNTAMENT / ZONA VIP EVENTS	Recorregut urbà	De 9 a 13h	200 tanques, tarima, punts de llum, 2 taula plàstic, vestidors i serveis de dutxes al Poliesportiu Pins Vens	esports, comunicació, policia local, brigada neteja, brigada serveis urbans, brigada lampistes i protocol		Contracte per licitació (1r any de pròrroga)
27	CAMPIONAT ESCACS	AGRUPACIÓ CLUBS ALT PENEDES-GARRAF	Escola Miquel Utrillo	Apartir de les 16 hores	cessió instal·lació, taules i cadires	educació		
28	TROFEU VILA SITGES	CLUB RÍTMICA SITGES-GARRAF	Poliesportiu de Pins Vens (pavelló 2)					
FEBRER								
3	CAMPIONAT ESCACS	AGRUPACIÓ CLUBS ALT PENEDES-GARRAF	Escola Miquel Utrillo	Apartir de les 16 hores	cessió instal·lació, taules i cadires	educació		
17	CAMPIONAT ESCACS	AGRUPACIÓ CLUBS ALT PENEDES-GARRAF	Escola Miquel Utrillo	Apartir de les 16 hores	cessió instal·lació, taules i cadires	educació		
25	CRONOESCALADA							
18	TORNEIG DE CARNAVAL DE FUTBOL SALA	ASS. L·LIGA FUTBOL SALA VILA SITGES	Poliesportiu de Pins Vens (pavelló 2)	De 11 a 21:30h	cessió instal·lació esportiva, megafonia	esports, reforç empresa neteja		
19	RUGBY WOMEN'S CHAMPIONSHIP	RUGBY CLUB SITGES / FED. ESP. RUGBY	Camp Polivalent	De 14:00 a 16:00	cessió instal·lació esportiva i megafonia	esports, comunicació, brigada serveis urbans		
25	FINAL CAMPIONAT AUTONÒMIC FEMENÍ RUGBY	RUGBY CLUB SITGES / FED. CAT. RUGBY	Camp Polivalent	De 14:00 a 16:00	cessió instal·lació esportiva, megafonia			

DATA (any 2024)	ESDEVENIMENT ESPORTIU	ENTITAT/EMPRESA	INSTAL·LACIÓ / LLOC	HORARI	APORTACIÓ MATERIAL AJUNTAMENT	RRHH Ajuntament	TROFEUS / MEDALLES	APORTACIÓ ECONÒMICA
GENER								
2 al 5	PARC DE NADAL	AJUNTAMENT / NICE MOMENTS	Polies portiu de Pins Vens (pavelló 1)	De 11 a 14h i de 17 a 20h	oes s ió instal·lació esportiva, bateco, tarima, tanques , cadires plàstic, taules plàstic	es ports , comunicació, reforç empresa neteja, brigada s erveis urbans, brigada lampis tes		Contracte per licitació (2n any de prórroga)
4	JORNADA BENÈFICA "CAP NEN SENSE JOGUINA"	UE SITGES	Camp Municipal d'Aiguadolç	De 17 a 22h	oes s ió instal·lació, 2 vestidors grup, 1 vestidor individual i megafonia			
13	CURSES INFANTILS	AJUNTAMENT / ZONA VIP EVENTS	Recorregut urbà / Pass eig Marítim	De 15:30 a 18h	50 tanques , 2 taula plàstic, 6 piques s enyalització, 2 plafons informatius	es ports , comunicació, brigada s erveis urbans i de lampis tes, protocol i neteja	200 medalles 18 trofeus	Contracte per licitació (1r any de prórroga)
14	MITJA MARATÓ DE SITGES	AJUNTAMENT / ZONA VIP EVENTS	Recorregut urbà	De 9 a 13h	200 tanques , tarima, punts de llum, 2 taula plàstic, vestidors i s erveis de dubtes al Polies portiu Pins Vens	es ports , comunicació, policia local, brigada neteja, brigada s erveis urbans , brigada lampis tes i protocol		Contracte per licitació (1r any de prórroga)
27	CAMPIONAT ESCACS	AGRUPACIÓ CLUBS ALT PENEDES-GARRAF	Es cola Miquel Utrillo	Apartir de les 16 hores	oes s ió instal·lació, taules i cadires	educació		
28	TROFEU MLA SITGES	CLUB RÍTMICA SITGES-GARRAF	Polies portiu de Pins Vens (pavelló 2)					
FEBRER								
3	CAMPIONAT ESCACS	AGRUPACIÓ CLUBS ALT PENEDES-GARRAF	Es cola Miquel Utrillo	Apartir de les 16 hores	oes s ió instal·lació, taules i cadires	educació		
17	CAMPIONAT ESCACS	AGRUPACIÓ CLUBS ALT PENEDES-GARRAF	Es cola Miquel Utrillo	Apartir de les 16 hores	oes s ió instal·lació, taules i cadires	educació		
25	CRONOESCALADA							
18	TORNEIG DE CARNAVAL DE FUTBOL SALA	ASS. LLIGA FUTBOL SALA MLA SITGES	Polies portiu de Pins Vens (pavelló 2)	De 11 a 21:30h	oes s ió instal·lació esportiva, megafonia	es ports , reforç empresa neteja		
19	RUGBY WOMEN'S CHAMPIONSHIP	RUGBY CLUB SITGES / FED. ESP. RUGBY	Camp Polivalent	De 14:00 a 16:00	oes s ió instal·lació esportiva i megafonia	es ports , comunicació, brigada s erveis urbans		
25	FINAL CAMPIONAT AUTONÒMIC FEMENÍ RUGBY	RUGBY CLUB SITGES / FED. CAT. RUGBY	Camp Polivalent	De 14:00 a 16:00	oes s ió instal·lació esportiva, megafonia			

MARÇ

2	SITGES ROCK TRAIL	CENTRE EXCURSIONISTA DE SITGES	Recorregut pel Massís del Garraf	De 9 a 14h	tanques , tarima, vestidors i arribada de dubes Polies portiu Pins Vens, recollida de material a la Diputació de Barcelona (Barcelona)	es ports , comunicació, policia local, brigada neteja, brigada s'erveis urbans		exempció de taxes ocupació via pública
5	TROFEU RÍTMICA VLAD DE SITGES (CONJUNTS)	CLUB RÍTMICA SITGES-GARRAF	Polies portiu de Pins Vens (pavelló 2)	De 8 a 15:30h	oes s'ió instal·lació esportiva, megafonia, 10 s'eparadors blaus , taula trofeus amb mantell blau, 4 taules plàstic, 10 cadires plàstic, plafons , pòdium s'encil, 6 pals s'eparadors , 6 contenidors reutilitzables	es ports , reforç empres a neteja		800 €
10	TROBADA ESCOLAR	REGIDORIA ESPORTS CONSELL ESPORTIU GARRAF	Polies portiu de Pins Vens (pavelló 2)	De 9 a 12:30h	oes s'ió instal·lació esportiva, megafonia			
10	1ª JORNADA DE L'ESPORT FEMENÍ	REGIDORIA ESPORTS	Plaça de La Fragata	De 11 a 14 hores				
11	OPEN BARCELONA SOLO DANCE	PATINATGE ARTÍSTIC SITGES	Polies portiu de Pins Vens (pavelló 1)	De 9 a 14:30h	oes s'ió instal·lació esportiva, megafonia, podium, 7 taules plàstic, 15 cadires plàstic, 4 cintes s'eparadores , taula trofeus amb mantell blau	es ports , reforç empres a neteja		
12	OPEN BARCELONA SOLO DANCE	PATINATGE ARTÍSTIC SITGES	Polies portiu de Pins Vens (pavelló 2)	De 8 a 22h	oes s'ió instal·lació esportiva, megafonia, podium, 7 taules plàstic, 15 cadires plàstic, 4 cintes s'eparadores , 4 banquetes , taula trofeus amb mantell blau	es ports , reforç empres a neteja		
17	TROBADA ESCOLAR	REGIDORIA ESPORTS	Polies portiu de Pins Vens (pavelló 2)	De 9 a 12:30h	megafonia, 4 s'eparadors blaus , material esportiu			
19	1a FASE CONJUNTS ESCLORS GIM RÍTMICA	CONSELL ESPORTIU GARRAF	Polies portiu de Pins Vens (pavelló 2)	De 8:30 a 14:30h	megafonia, podium, 4 taules plàstic, 10 cadires plàstic, 6 cintes s'eparadores, 10 s'eparadors blaus , taula trofeus amb mantell blau, 6 contenidors reutilitzables	es ports , reforç empres a neteja		
23-24	Trobada de Rugbi Femení en categoria S16 i de les Finals del Campionat d'Espanya de Seleccions Autònòmiques Femenines de Rugbi en categoria S16 i S18	RUGBY CLUB SITGES	Camp Polivalent	De 9 a 15:30h				
24	TROBADA ESCOLAR	REGIDORIA ESPORTS	Camp Polivalent	De 9 a 12:30h	oes s'ió instal·lació esportiva, megafonia, material esportiu			
25	TROBADA DE CATEGORIES ESCOLES RUGBY	RUGBY CLUB SITGES	Camp Polivalent	De 10 a 14h	oes s'ió instal·lació esportiva			
26	2n ANIVERSARI SITGES HOCHEY CLUB	SITGES HOCHEY CLUB	Camp Polivalent	De 10 a 19h	oes s'ió instal·lació esportiva			
29 a 31	CAMPIONAT EUROPEU DE KORFBAL	FEDERACIÓ CATALAN DE KORFBAL	Polies portiu de Pins Vens (pavelló 2)	de 7-18h dia 29/ de 8-18:30 dia 30/ de 8-15:45 dia 31	oes s'ió instal·lació esportiva...			

ABRIL

ABRIL								
1 i 2	COPA D'ESPANYA DE PATI A VELA JÚNIOR	CLUB DE MAR DE SITGES	Regata				es ports , comunicació	
3 al 6	CAMPUS FUTBOL DE SETMANA SANTA	UE SITGES	Camp Municipal d'Aiguadolç	De 8:30 a 13:30h	ces s ió ins tal·lació esportiva			
3 al 6	CAMPUS TECNIFICACIÓ BÀSQUET	CLUB BASQUET SITGES	Polies portiu de Pins Vens (pavelló 2)	De 16 a 21h	ces s ió ins tal·lació esportiva			
8	QUADRANGULAR BÀSQUET VETERANS	CLUB BASQUET SITGES	Polies portiu de Pins Vens (pavelló 2)	De 17 a 21h	ces s ió ins tal·lació esportiva, megafonia, 100 cadires plàstic		es ports , brigada serveis urbans	
11	CARIDIOWALK		Recorregut per passeig marítim	De 18 a 19 hores				
13	TROFEU DELS DOFINS	RUGBY CLUB SITGES	Camp Polivalent	De 8 a 23 h	ces s ió ins tal·lació esportiva, megafonia, 40 taules plàstic, 200 cadires plàstic, 6 mòduls de fusta de 1,5 x 1,5m, vestidors		es ports , brigada serveis urbans , reforç empres a neteja	1.200 €
15 i 16	COPA CATALUNYA DE PATI A VELA JÚNIOR	CLUB NÀUTIC SITGES	Regata				es ports , comunicació	
17	CONSELL MUNICIPAL DE L'ESPORT							
18	JORNADA DE SALUT COMUNITÀRIA							
14	TROFEU RÍTMICA VILA DE SITGES (CONJUNT)	CLUB RÍTMICA SITGES-GARRAF	Polies portiu de Pins Vens (pavelló 2)	De 8 a 14h	ces s ió ins tal·lació esportiva, megafonia, 10 s eparadors blaus , taula trofeus amb mantell blau, 8 taules plàstic, 10 cadires plàstic, plafons s eparadors , 6 pals s eparadors , 6 contenidors reutilitzables , 8 vestidors grup, 2 vestidors ind, tapé blau, beix i gris , 10 bancs , 10 pals s eparadors cinta, pòdium doble.		es ports , reforç empres a neteja	
28	TROFEU RÍTMICA VILA DE SITGES (INDIVIDUAL)	CLUB RÍTMICA SITGES-GARRAF	Polies portiu de Pins Vens (pavelló 2)	de 9 a 18h	ces s ió ins tal·lació esportiva, megafonia, 4 s eparadors blaus , taula trofeus amb mantell blau, 8 taules plàstic, 10 cadires plàstic, plafons s eparadors , 6 pals s eparadors , 6 contenidors reutilitzables , 8 vestidors grup, 2 vestidors ind, tapé blau i beix, 10 bancs , 4 pals s eparadors cinta, pòdium s enzill.		es ports , reforç empres a neteja	
MAIG								
4, 5	COPA CATALANA DE VELA							
7	4a JORNADA GIMN. RÍTMICA CONJUNTS	CONSELL ESPORTIU GARRAF	Polies portiu de Pins Vens (pavelló 2)	De 9:30 a 14:30h	ces s ió ins tal·lació esportiva, megafonia, pòdium, 10 s eparadors blaus , taula plàstic			
13	JORNADA FINAL L·LIGA CATALANA RUGBY TOUCH	RUGBY CLUB SITGES / FED. CAT. RUGBY	Camp Polivalent	De 16 a 21h	ces s ió ins tal·lació esportiva, megafonia, 2 taules plàstic, tarima 2x2x0,70m		es ports , brigada serveis urbans	
25,26	COPES D'OR	CLUB NÀUTIC SITGES						
26	CURSA PKU "CORRE PER ELLS" (sòlidària)	FUNDACIÓ PKU	Jardins de Terramar- i recorregut per Passeig Marítim	De 9 a 11:45h	100 tanques , 15 taules, 20 cadires , 3 moduls fusta, cess ió jardins de Terramar, pun de llum, 5 contenidors recollida selectiva de residus , gestió amb el Consell Esportiu del Garraf per la cess ió de l'arc inflable de sortida		es ports , comunicació, policia local, brigada serveis urbans i de neteja	exempció de taxes ocupació via pública
31	JORNADA LÚDICA CASALS DE LA GENT GRAN	CASALS GENT GRAN	Polies portiu de Pins Vens (pavelló 2)	De 10 a 13h	ces s ió ins tal·lació esportiva, megafonia, tarima, 100 cadires plàstic		es ports , brigada serveis urbans	

JUNY

2	TROBADA ESCOLAR	REGIDORIA ESPORTS	Polies portiu de Pins Vens (pavelló 2)	De 9 a 12:30h	ces s ió instal·lació esportiva, megafonia, 4 s eparadors blaus , material es portiu			
3	COPA CATALANA DE RUGBY SEVEN	RUGBY CLUB SITGES	Camp Polivalent	De 12 a 18h	ces s ió instal·lació esportiva, megafonia, 27 taules plàstic, 200 cadires plàstic, 6 mòduls de fusta de 1,5x1,5m	es ports , brigada serveis urbans		
3	TORNEIG DE VETERANS DE RUGBY	RUGBY CLUB SITGES	Camp Polivalent	De 19 a 23h	ces s ió instal·lació esportiva, megafonia, 27 taules plàstic, 200 cadires plàstic, 6 mòduls de fusta de 1,5x1,5m	es ports , brigada serveis urbans		
3	CLOENDA TORNEIG SOCIAL - MEMORIAL ALBERT LLUIS	CF BLANCA SUBUR	Camp futbol Nou Pins Vens	De 9 a 12h	ces s ió instal·lació esportiva			
8	COPA CATALANA TOUCH		Camp Polivalent	15-20h				
8, 9	COPA FEDERACIÓ BENJAMÍ	CLUB PATI SUBUR SITGES	Polies portiu de Pins Vens (pavelló 1)	9h dia 8 a 19h dia 9	s eparadors , taules , cadires , megafonia , mantell trofeus , tapó , megafonia , marcador , sala juntes , vestidors			
9	TROBADA ESCOLAR	REGIDORIA ESPORTS	Polies portiu de Pins Vens (pavelló 2)	De 9 a 12:30h	ces s ió instal·lació esportiva, megafonia, 4 s eparadors blaus , material es portiu			
1	FESTIVAL D'ESTIU DEL CLUB RÍTMICA	CLUB RÍTMICA SITGES-GARRAF	Polies portiu de Pins Vens (pavelló 2)	De 9:15 a 13h	ces s ió instal·lació esportiva, megafonia, 10 s eparadors blaus , 6 taules plàstic, 6 cadires plàstic, podium, taula trofeus amb mantell, 10 bancs , 4 pals s eparadors , vestidors			
15	TORNEIG DE VETERANS D'HOQUEI PATINS	CLUB PATI SUBUR SITGES	Polies portiu de Pins Vens (pavelló 1)	De 10-19:30h	ces s ió instal·lació esportiva, megafonia, 4 vestidors grup pav1, 2 vestidors grup pav2, 2 vestidors individuals , marcador electrònic, taula de trofeus em mantell blau, 10 cadires de plàstic, 3 taules plàstic, s eparadors blaus	es ports , comunicació, reforç empres a neteja		
8	TORNEIG BÀSQUET VETERANS	C BÀSQUET SITGES / C ESPORTIU SITGETÀ	Polies portiu de Pins Vens (pavelló 2)	De 16 a 22h	ces s ió instal·lació esportiva i megafonia, 4 vestidors grup i 1 individual		101 medalles	
15 i 16	2n MEMORIAL JOSEP PASCUAL	CLUB FUTBOL BLANCA SUBUR	Camp futbol Nou Pins Vens	De 9:30 a 21h i de 9:30 a 14h		es ports , comunicació		12.000 €
15 i 16	TORNEIG RUGBY PLATJA 7X7	RUGBY CLUB SITGES	Platja de la Fragata	De 9 a 21:30h	100 tanques , punt de llum i d'aigua a la platja, mànega d'aigua.	es ports , comunicació, servei de platges i neteja		exempció de taxes ocupació platja
15 i 16	TORNEIG HOQUEI DE VETERANS	CLUB PATI SUBUR SITGES						
21	DIÀ INTERNACIONAL DEL IOGA	REGIDORIA D'ESPORTS	4 sessions a diferents llocs	Diferents horaris	equip de megafonia portàtil, generador elèctric.	es ports , comunicació		
28	COPA AMÉRICA	CLUB NAUTIC SITGES	Domini public portuari	10-23h				
26 al 30	CAMPUS D'ESTIU	UE SITGES	Camp Municipal d'Aiguadolç	De 8:30 a 17h	ces s ió instal·lació esportiva i megafonia			
26 al 30	CAMPUS D'ESTIU	CLUB BÀSQUET SITGES	Polies portiu de Pins Vens (pavelló 2)	De 8 a 14h	4 taules plàstic, 12 cadires plàstic			
26 al 30	CAMPUS TECNIFICACIÓ	CLUB RÍTMICA SITGES-GARRAF	Polies portiu de Pins Vens (pavelló 2)	De 9 a 16h	ces s ió instal·lació esportiva			
26 al 30	CAMPUS TECNIFICACIÓ	CLUB BÀSQUET SITGES	Polies portiu de Pins Vens (pavelló 2)	De 16:30 a 21h	ces s ió instal·lació esportiva			
26 al 30	CAMPUS TECNIFICACIÓ	CF BLANCA SUBUR	Camp futbol Nou Pins Vens	De 9 a 13h				

JULIOL								
1	1a JORNADA BÀSQUET FEMENÍ INTERNACIONAL	CLUB ESPORTIU SITGETÀ BASQUETBOL	Polies portiu de Pins Vens (pavelló 2)	De 12 a 13:30h i de 16:30 a 19:30h	ces s ió ins tal·lació esportiva, megafonia			
1	MUNDIAL SELECCIONS VETERANS SITGES 2023	UNIÓ ESPORTIVA SITGES	Camp Municipal d'Aiguadolç	De 14 a 22h	ces s ió ins tal·lació esportiva, megafonia	es ports , reforç empres a neteja		
1	TORNEIG FINAL DE TEMPORADA FUTBOL GAÈLIC	ASS. ESP. I CULT. FUTBOL GAÈLIC	Camp Polivalent	De 10 a 13h	ces s ió ins tal·lació esportiva			
1 al 26	ESTADES ESPORTIVES MUNICIPALS	REGIDORIA D'ESPORTS	Polies portiu de Pins Vens (pavelló 1) + altres es pais	De 9 a 13h , de 13 a 15 i de 15-17	ins tal·lació esportiva, material esportiu			
3 al 28	CAMPUS D'ESTIU	UE SITGES	Camp Municipal d'Aiguadolç	De 8:30 a 17h	ces s ió ins tal·lació esportiva			
3 al 28	CAMPUS D'ESTIU	CLUB BASQUET SITGES	Polies portiu de Pins Vens (pavelló 2)	De 8 a 14h	ces s ió ins tal·lació esportiva, 4 taules plàstic, 12 cadires plàstic			
3 al 21	CAMPUS TECNIFICACIÓ	CLUB RÍTMICA SITGES-GARRAF	Polies portiu de Pins Vens (pavelló 2)	De 9 a 16h	ces s ió ins tal·lació esportiva			
3 al 28	CAMPUS TECNIFICACIÓ	CLUB BASQUET SITGES	Polies portiu de Pins Vens (pavelló 2)	De 16:30 a 21h	ces s ió ins tal·lació esportiva			
3 al 28	CAMPUS TECNIFICACIÓ	CF BLANCA SUBUR	Camp futbol Nou Pins Vens	De 9 a 13h				
4 al 7	REGATA CLASSICA SITGES	PORT D'AIGUADOLÇ						
8	MUNDIAL SELECCIONS AMATEUR SITGES 2023	UNIÓ ESPORTIVA SITGES	Camp Municipal d'Aiguadolç	De 14 a 22h	ces s ió ins tal·lació esportiva, megafonia	es ports , reforç empres a neteja		
14	CHAMPIONS INFANTIL SITGES 2023	UNIÓ ESPORTIVA SITGES	Camp Municipal d'Aiguadolç	De 14 a 22:15h	ces s ió ins tal·lació esportiva, megafonia	es ports , reforç empres a neteja		
15	MUNDIAL ALEVÍ SITGES 2023	UNIÓ ESPORTIVA SITGES	Camp Municipal d'Aiguadolç	De 11 a 23h	ces s ió ins tal·lació esportiva, megafonia	reforç empres a neteja		
13,14	24 HORES FUTBOL SALA	ASSOCIACIÓ FUTBOL SALA VILA DE SITGES	Polis portiu de Pins Vens	19h-dia 15 a 21h dia 16	ces s ió ins tal·lació esportiva, megafonia	es ports , reforç empres a neteja, reforç empres a consergeria		
16	CHAMPIONS ALEVÍ SITGES 2023	UNIÓ ESPORTIVA SITGES	Camp Municipal d'Aiguadolç	De 10 a 22h	ces s ió ins tal·lació esportiva, megafonia	es ports , reforç empres a neteja		
20-21	24H FUTBOL SALA VILA SITGES	CLUB FUTBOL SALA SITGES/ ASSOCIACIÓ D'ESPORTS GARRAF-PENEDÈS	Polies portiu de Pins Vens (pavelló 1 i 2)	De 12 del dia 21 a 22h del dia 22	ces s ió ins tal·lació esportiva, 2 taules plàstic, 10 cadires plàstic i 8 banquetes			
24	JORNADA DE VELA ADAPTADA							
21 a 30	41è TORNEIG JUVENIL BLANCA SUBUR	CF BLANCA SUBUR	Camp futbol Nou Pins Vens	De 19 a 23h			100 medalles	1.000 €
22 a 30	OPEN INT. ESCACS	PENYA D'ESCACS CASINO PRADO	Casino Prado Suburens e	Matins i tardes	taules i cadires	es ports , comunicació	11 trofeus	
26	NIT DE L'ESPORT	REGIDORIA D'ESPORTS	Polies portiu de Pins Vens (pavelló 2)	De 20 a 21 h	ins tal·lació esportiva, megafonia, faris tol, tarima, 100 cadires , 2 taules plàstic, 6 separadors blaus , 6 cintes separadores	es ports , brigadeserveis urbans , comunicació i protocol		
29	TORNEIG SHOTPLAY ALEVÍ I PRE BENJAMÍ	UNIÓ ESPORTIVA SITGES	Camp Municipal d'Aiguadolç	De 10 a 23h	ces s ió ins tal·lació esportiva, megafonia	es ports , reforç empres a neteja		
30	TORNEIG SHOTPLAY INFANTIL I BENJAMÍ	UNIÓ ESPORTIVA SITGES	Camp Municipal d'Aiguadolç	De 9 a 22h	ces s ió ins tal·lació esportiva, megafonia	es ports , reforç empres a neteja		

AGOST								
31/7 al 4/8	CAMPUS D'ESTIU	UE SITGES	Camp Municipal d'Aiguadolç	De 8:30 a 17h	oes s ió ins tal·lació esportiva			
15-16-17 i 18	TORNEIG DE JUVENILS BLANCA SUBUR	CF BLANCA SUBUR	ESTADI Nou Pins Vens	De 19 a 23h	oes s ió ins tal·lació esportiva			
10	TORNEIG 3X3 BÀSQUET	CLUB BASQUET SITGES	Plaça de La Fragata	Ds de 10 a 22 h i Dg de 10 a 21h	oes s ió ins tal·lació esportiva, 80 tanques, 20 cadires, 3 taules, grans, 6 taules petites, 1 marcador electrònic, 2 plafons res ultats, 1 punt de llum	es ports, comunicació, servei de platges, brigada serveis urbans, brigada neteja	12 trofeus 48 medalles	800 €
19	TROFEU JAUME SERRA	UNIO ESPORTIVA SITGES	Camp Municipal d'Aiguadolç	De 19 a 21h	oes s ió ins tal·lació esportiva, megafonia			
27	TROFEU GARCIA MUNTÉ	UNIO ESPORTIVA SITGES	Camp Municipal d'Aiguadolç	De 19 a 21h	oes s ió ins tal·lació esportiva, megafonia			
	REGATA SMLE	CLUB VELA ADAPTADA-PORT D'AIGUADOLÇ	Regata	Matí		es ports	6 trofeus 40 medalles	1.200 €
SETEMBRE								
2	KICK-OFF INICI TEMPOR D'ARCS	RUGBY CLUB SITGES	Camp Polivalent		oes s ió ins tal·lació esportiva			
3	SUPER COPA Lliga FUTBOL SALA SITGES	ASS. LLIGA FUTBOL SALA VILA SITGES	Polies portiu de Pins Vens (pavelló 2)	De 18 a 21:30h	oes s ió ins tal·lació esportiva, megafonia, taula trofeus			
	COPA EUROPA PATI A VELA JUNIOR	CLUB NAUTIC SITGES	Regata					
7	TORNEIG DIVERSIT	UNIO ESPORTIVA SITGES	Camp Municipal d'Aiguadolç	De 9:30 a 19:30 h	oes s ió ins tal·lació esportiva, megafonia	es ports, reforç empres a neteja, comunicació i protocol	8 trofeus	
11	MEMORIAL LLOPIS I CONESA	CLUB BALONCESTO SITGES	Polies portiu de Pins Vens (pavelló 2)	De 9-14 i de 16-21h				
14	TORNEIG FUTBOL GAÉLIC	l'Associació Cultural i Esportiva de Futbol Gaèlic de Sitges	Camp Polivalent de la Zona Esportiva de Pins Vens	DE 11 a 18h	oes s ió ins tal·lació esportiva, megafonia, marcador, 4 ves tidors			
14	TORNEIG VILA DE SITGES HOQUEI PATINS	CLUB PATÍ SUBUR SITGES	Polies portiu de Pins Vens (pavelló 1)	De 9:30 a 13h i de 15:30 a 22h	oes s ió ins tal·lació esportiva, megafonia	es ports, reforç empres a neteja	50 medalles	
21	MEMORIAL POL LAHOZ	CLUB BÀSQUET SITGES	Polies portiu de Pins Vens (pavelló 2)	De 9 a 14h	oes s ió ins tal·lació esportiva, megafonia			
16	MEMORIAL FRANCESC CONESA	CLUB ESPORTIU SITGETÀ BASQUETBOL	Polies portiu de Pins Vens (pavelló 2)	De 19:30 a 21h	oes s ió ins tal·lació esportiva, megafonia			
17	TORNEIG VETERANS VILA DE SITGES	CLUB PATÍ SUBUR SITGES	Polies portiu de Pins Vens (pavelló 1)	De 9:30 a 13:30h	oes s ió ins tal·lació esportiva, megafonia	es ports, reforç empres a		
23	TORNEIG SANTA TECLA	RUGBY CLUB SITGES	Camp Polivalent	De 13:15 a 15:30h	oes s ió ins tal·lació esportiva, megafonia			
29	CRONOESCALADA A RAT PENAT	CLUB CICLISTA RATPENAT	Recorregut de la urb Ratenat al Pla de Querol	D '11 a 13,30h		es ports, policia local i comunicació		

OCTUBRE								
12	TROBADA SELECCIÓ CATALANA RUGBY	RUGBY CLUB SITGES	Camp Polivalent	De 9 a 13h	cessió instal·lació esportiva			
18	CURSA LLUNA PLENA	PAR TICULAR	Recorregut urbà de 5Km	Apartir de les 21h	2 tarimes, 10 taules, 30 cadires i 1 punt de llum	es ports, policia local, serveis urbans, platges, comunicació, protocol i neteja		
27	CAMINADA POPULAR	CENTRE EXCURSIONISTA SITGES	Plaça de Catalunya	De 8 a 13h	5 tanques	es ports, policia local, serveis urbans, comunicació		
20	HALF-TRIATLÓ	CLUB NATACIÓ SITGES	Diferents indrets del municipi	De 9 a 13h	cessió ocupació via pública	es ports, policia local,		exempció de taxes
NOVEMBRE								
10	XXVII MARXA DEL GARRAF	UNIÓ MUNTANYENCA ERAMPRUNYÀ	Màs s del Garraf i arribada al poble de Garraf	De 7 a 12h	2 carpes i 3 taules	es ports, policia local i comunicació		
9	COPA CHALLENGER TAEKWON-DO	ASSOCIACIÓ DE TAEKWON-DO ITP SPARTAE	Polies portiu de Pins Vens (pavelló 1)	De 8 a 18h	lloguer instal·lació esportiva, 14 taules, 70 cadres i 6 contenidors, podium, megafonia, 4 separadors blaus, sala de juntes i 1 magatzem	es ports, comunicació		Lloguer instal·lació esportiva (580 €)
21	CONSELL MUNICIPAL DE L'ESPORT							
15	TROBADA ESCOLAR	REGIDORIA ESPORTS CONSELL ESPORTIU GARRAF	Polies portiu de Pins Vens (pavelló 2)	De 9 a 12:30h	cessió instal·lació esportiva, megafonia			
29	CICLE DE CAMNADES DE MARXA NÒRDICA PER A LA GENT GRAN	REGIDORIA ESPORTS / DIPUTACIÓ BARCELONA	Recorregut urbà i dinar als Jardins de Terramar	De 9 a 15h	200 cadires i 20 taules, megafonia, contenidors recollida selectiva, als jardins de Terramar	es ports, policia local, serveis mèdics, brigada serveis urbans, protocol i neteja		
DESEMBRE								
1	TROBADA ESCOLAR	REGIDORIA ESPORTS	Polies portiu de Pins Vens (pavelló 2)	De 9 a 12:30h	cessió instal·lació esportiva, megafonia, material esportiu			
2	PRESENTACIÓ EQUIPS	CLUB BÀSQUET SITGES I CLUB ESPORTIU SITGETÀ BÀSQUETBOL	Polies portiu de Pins Vens (pavelló 2)	De 19:30 a 21h	cessió instal·lació esportiva, megafonia, 100 cadires plàstic	es ports, brigada serveis urbans		
6	MEMORIAL POL LAHOZ	CLUB BÀSQUET SITGES	Polies portiu de Pins Vens (pavelló 2)	De 9 a 14h	cessió instal·lació esportiva i megafonia			
11 al 15	SUNWAY SITGES INTERNACIONAL CHESS FESTIVAL	HOTEL SUNWAY	Hotel Sunway	Matins i tardes				
15	TROBADA ESCOLAR	REGIDORIA ESPORTS	Camp Polivalent	De 9 a 12:30h	cessió instal·lació esportiva, megafonia, material esportiu			
15	FESTIVAL NADAL	PATINATGE ARTÍSTIC SITGES	Polies portiu de Pins Vens (pavelló 1)	De 17 a 21h	cessió instal·lació esportiva i megafonia			
17	FESTIVAL NADAL	CLUB RÍTMICA SITGES-GARRAF	Polies portiu de Pins Vens (pavelló 2)		cessió instal·lació esportiva i megafonia			
27 al 29	SUNWAY INTERNATIONAL HOCKEY CUP	CLUB PATI SITGES	Polies portiu de Pins Vens (pavelló 1)		cessió instal·lació esportiva, 3 taules, megafonia i 2 altaveus, 1 video-marcador, 15 cadires	es ports, serveis urbans, comunicació		
27 al 31	PARC DE NADAL	AJUNTAMENT / NICE MOMENTS	Polies portiu de Pins Vens (pavelló 2)	De 11 a 14h i de 17 a 20h	cessió instal·lació esportiva, bateco, punts de llum, tarima, tanques, cadires plàstic, taules plàstic	es ports, comunicació, reforç empresa neteja, brigada serveis urbans, brigada lampistes		

3.2 41^a Mitja Marató



Dia: 12 de gener de 2024

Hora: a les 9h el Quart i a les 10h la Mitja

Lloc: recorregut urbà.

CIRCUIT



Organitzadors, patrocinadors i col·laboradors

Organitza:



Amb el suport de:



Patrocinadors:



Causa Solidaria

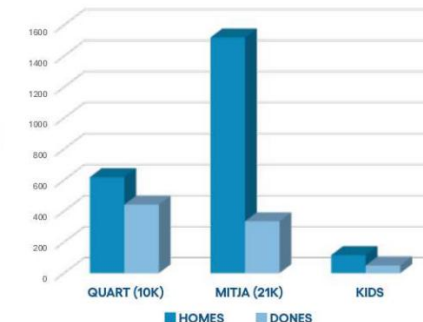
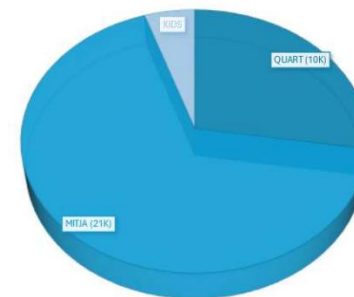


Col·laboren:



PARTICIPACIÓ

	QUART (10K)	MITJA (21K)	KIDS	
HOMES	619	1520	116	
DONES	442	334	49	
TOTAL	1061	1854	165	3080



SPORT

SPORT

+ INFO



14 DE GENER
10K · 21K



40
MITJA
SITGES



àneclubau

Ajuntament de Sitges

INTERSPORT QUINZE

POWERHOUSE

Diputació Barcelonina

Secretaria d'Esports

esportcat

Sports Bar Sitges

Redacció

DORSALS



3 DE GENER

4 DE GENER

5 DE GENER



SAMARRETA / MEDALLA







3.3 4ª CURSES INFANTILS I ADAPTADES

Dia: 11 de gener de 2024

Hora: de 15 a 18 hores

Lloc: passeig marítim



Categories	Any naixement	Distància
Infants de P-3	2020	50 m
Infants de P-4	2019	100 m
Infants de P-5	2018	200 m
Infants curses adaptades	-	-
Infants de 1r i 2n primària	2017 i 2016	400 m
Infants de 3r i 4t primària	2015 i 2014	600 m
Infants de 5è primària	2013	750 m
Infants de 6è primària	2012	750 m
Joves 1r a 4rt ESO	2011 a 2008	1000 m
Pòdiums 5è	Categoria masculina i femenina	
Pòdiums 6è	Categoria masculina i femenina	
Pòdium 1r a 4rt ESO	Categoria masculina i femenina	



L'escola amb més participació va ser: Miguel Utrillo amb 43 participants

Participació : 185 nens i nenes i 3 a les curses adaptades



3.4 TAULA DE L'ESPORT FEMENÍ

Nou representants d'entitats i de la ciutadania van constituir la Taula de l'Esport Femení.

Constitució de la Taula:
13 de novembre de 2023

Objectius principals:

- Promoure l'esport femení per a la salut i el benestar.
- Garantir espais esportius segurs i lliures de discriminació per a les dones.

Línies de treball:

- Fomentar l'activitat esportiva en nenes i adolescents.
- Impulsar la igualtat i la visibilitat de l'esport femení.
- Prevenir i detectar la violència en els entorns esportius.
- Sensibilitzar la societat sobre la importància de la igualtat en l'esport.

Metodologia:

- Treball coordinat amb sectors esportius, educatius i mitjans de comunicació.
- Creació de grups de treball amb experts.
- Col·laboració amb persones externes.

En essència, la taula busca potenciar l'esport femení i assegurar que les dones puguin practicar-lo en un ambient segur i igualitari.

La Taula es reuneix trimestralment.



METODOLOGIA:

La Taula d'Esport Femení treballa amb sectors com l'esportiu, educatiu i mitjans de comunicació per prevenir conductes inapropiades i promoure l'esport i la salut. Es formaran grups de treball amb experts i es convidaran col·laboradors externs per aspectes específics.

3.5 1ª JORNADA DE L'ESPORT FEMENÍ - 9 de març

1ª Jornada
de
L'ESPORT
Femení

SITGES



“8M.Dia Internacional de la Dona”

Si tens entre 3 i 12 anys, vine a fer esport i diverteix-te!

Dia: 10 de març.
Lloc: Plaça de la Fragata.
Horari: de 11 a 14 h.
Inscripció: Regidoria d'Esports (93.894.50.56)
Activitats gratuïtes.



1ª Jornada
de L'ESPORT
Femení

PLATJA DE LA FRAGATA
10 de març de 2024



1. CLUB RÍTMICA SITGES-GARRAF
2. CLUB FUTBOL BLANCA SUBUR
3. PATINATGE ARTÍSTIC SITGES
4. SITGES HOCKEY CLUB
5. KORFBAL
6. ACTIVITAT AMB PARACAIGUDES
7. TENNIS TAULA
8. XUTÒMETRE FUTBOL (inflable)
9. XUTÒMETRE HANDBOL (inflable)
10. RUGBY CLUB SITGES
11. BÀDMINTON PLATJA
12. TENNIS PLATJA
13. VOLEI PLATJA
14. CLUB DE GOLF TERRMAR
15. DIANA GOLF (inflable)
16. CLUB NÀUTIC SITGES
17. JOC DE LA OCA SENSE BARRERES
18. CLUB ESCOLA DE VELA ADAPTADA



Finalitat principal:

La jornada va tenir com a objectiu donar visibilitat a l'esport femení i impulsar la igualtat d'oportunitats per a les esportistes, tant actuals com futures.

Objectius:

- L'objectiu va ser promoure l'esport femení d'una manera divertida i entretinguda.
- Es van transmetre valors positius.
- Es va buscar combatre la discriminació i la desigualtat.

Públic objectiu:

- L'esdeveniment va estar dirigit a tota la ciutadania.
- Es va posar especial èmfasi en les nenes de 3 a 12 anys.
- Es va convidar a participar a tot nen que ho va desitjar

Activitats realitzades:

- Es va dur a terme una diversitat d'activitats esportives.
- Es van realitzar demostracions de diferents disciplines.
- Es van oferir sessions d'entrenament per a persones que van voler iniciar-se en l'esport.
- Es van organitzar moltes altres activitats lúdiques.

Organització:

La jornada va ser organitzada pel Departament d'Esports.







3.6 NIT DE L'ESPORT SITGETÀ

❖ Esportistes sitgetans que han aconseguit èxits durant la temporada 2023-2024

<u>David Gómez Carrión</u> Moto Club Sitges	<u>Claudia Martínez Sevilla</u> Patinatge Artístic Sitges	<u>Cora Guash Guerrero</u> Club Rítmica Sitges-Garraf
<u>Roger Monsterrat Junqué</u> Moto Club Sitges	<u>Andrea Serra Vico</u> Patinatge Artístic Sitges	<u>Roger Colomer Fernández</u> Club Nàutic Sitges
<u>Vicenç Vidal Vidal</u> Moto Club Sitges	<u>Emilio Huete Palacios</u> Club Natació Sitges	<u>Albert Gironès Biarnés</u> Club Nàutic Sitges
<u>Daniel Tros Regucio</u> Rugby Club Sitges	<u>Bas Hilferink</u> Club Natació Sitges	<u>Oriol Castell Ferreró</u> Club Nàutic Sitges
<u>Máximo Larrosa Omega</u> Rugby Club Sitges	<u>Iván Capo Cosials</u> Club Natació Sitges	<u>Jan Heuninck</u> Club Nàutic Sitges
<u>Jan Romero Gras</u> Rugby Club Sitges	<u>Joan Lluís Royo Rodés</u> Club Natació Sitges	<u>Toni Rivas Mas</u> Club Nàutic Garraf
<u>Juan Jiménez Montes</u> Rugby Club Sitges	<u>Luca Hoek Le Guenedal</u> Club Natació Sitges	<u>Toni Rivas Oset</u> Club Nàutic Garraf
<u>Alexia Calzalbau Romero</u> Rugby Club Sitges	<u>Oliver Roch Vaccaro</u> Club Natació Sitges	<u>Milena Casetta</u> Club Excursionista Sitges
<u>Eric Romero Gras</u> Rugby Club Sitges	<u>Tom Hoek Le Guenedal</u> Club Natació Sitges	<u>Oriol Monzó Montero</u> Tennis taula
<u>Santino Lapietra Bonet</u> Rugby Club Sitges	<u>Angèlica Tcherny Solé</u> Club Natació Sitges	<u>Xavier Barberà Alberni</u> Judo
<u>Noah Williams Martínez</u> Rugby Club Sitges	<u>Tony Llewellyn</u> Club Natació Sitges	<u>Martina Lázaro el Arco</u> Escacs
<u>Luis Medina Rimbau</u> Club Esportiu Dm Arts Marçials	<u>Lucas Saied Wittrock</u> Club Natació Sitges	<u>Arus Marcet Huete</u> FC Barcelona
	<u>Elizabeth Vargas Fernández</u> Club Rítmica Sitges-Garraf	<u>Lluç Castell Solé</u> RCD Espanyol



Nit de l'Esport



❖ Reconeixements especials atorgats per la Federació Catalana de Basquetbol

Ignacio Velasco Arias, Club Bàsquet Sitges

Núria Gil Piqué, Club Bàsquet Sitges

❖ Reconeixement especial a ex-presidents

Antoni Sardà Julián, Club Futbol Blanca Subur

Juan Cruz Salanueva, Unió Esportiva Sitges

❖ Reconeixement especial a la trajectòria esportiva

Jordi Sant Bosch, Club Bàsquet Sitges

❖ Reconeixement especial pel 80è aniversari de la fundació

Club Esportiu Garraf

❖ Reconeixement solidari i benèfic

Fundació Ave Maria de Sitges

(Pedro Sistach Planas, Paco Muñoz Garcia, Talino Plana Solsona)



❖ Èxits aconseguits pels equips de les entitats esportives durant la temporada 2023-2024.

Equip Femení Interclubs, Club Golf Terramar

Equip Femení, Club Golf Terramar

Equip Masculí, Club Golf Terramar

Equip Interclubs, Club Golf Terramar

Equip Infantil Femení (Blue Sharks), Sitges Hockey Club

Equip Mini Femení, Club Esportiu Sitgetà de Basquetbol

Equip Sènior Femení, Club Esportiu Sitgetà de Basquetbol

Equip Aleví Masculí S11-A, Club Futbol Blanca Subur

Equip Aleví Masculí S12-A, Club Futbol Blanca Subur

Equip Sots-14, Rugby Club Sitges

Equip Sots-19, Rugby Club Sitges

Equip Sènior "A" Club Bàsquet Sitges

Equip Sènior "C" Club Bàsquet Sitges

Grup Xou Superior, Patinatge Artístic Sitges

Yago Núñez Torres i Ricardo de March Serrano, Club Nàutic Garraf

Equip Benjamí S9, Unió Esportiva Sitges

Equip Júnior IV, Club Rítmica Sitges-Garraf

3.7 AVINGUDA DE LES ESTRELLES DEL FUTBOL

Passatge Johan Cruyff, núm. 14

Homenatge a Jordi Cruyff

Camp Municipal d'Aiguadolç, 14 de novembre de 2024

Ens plau convidar-vos a l'acte de

Memorial Johan Cruyff i descobriment de la rajola de Jordi Cruyff a l'Avinguda de les estrelles del futbol, del Camp Municipal d'Aiguadolç.

L'acte tindrà lloc el pròxim dijous 14 de novembre de 2024, a les 11 hores al Camp Municipal d'Aiguadolç (Avinguda del Port d'Aiguadolç, s/n, Sitges).

Ens agradaria molt comptar amb la vostra presència per retre homenatge a Johan Cruyff i a Jordi Cruyff, dues personalitats del futbol, vinculades a la nostra Vila i mostrar-vos personalment aquest espai emblemàtic.

Confirmeu la vostra assistència a: esports@sitges.cat

Rebeu una cordial salutació



JO14N CRUYFF MEMORIAL

Jueves, 14 de noviembre
10.30 h campo municipal de Aiguadolç Sitges

DREAM TEAM >< TEAM 14

Luisito Sacalán Carlos Busquets Guillermo Amor Jesús Mariano Angoy José Mari Bakero José Ramón Alexanko Miguel Ángel Nadal Julia Salinas Andoni Goikoetxea Antonio Pardo Sergi Barjuan	Javier Sánchez Jara Juan Carlos Rodríguez Onesimo Sánchez Roger García Santi Ezquerro Jordi Riera Juanma Moreno Delfi Geli Quique Córcega Francisco Javier García Pimentel	Arie Haan André Ooijer Erik Brondtje Frank Ribbeerd Hans van Breukelen Jan Pootvliet Johnny Rep Bert van der Kerkhof Ruud Krol Patrick Kluyvert Willy van de Kerkhof
--	---	--

Participants: Part Sitges Hotel, OUIETUD, HOTEL CUTER MARTORELL, CAN VILALTA, Casa Gallina, San Francisco, hano!, Pilsener, TROBADA D'ESPORTS, Mauncio

L'homenatge a Jordi Cruyff a Sitges va ser una celebració de l'esport, el reconeixement a una figura llegendària i una trobada de personalitats destacades del món del futbol.

3.8 SETMANA DE L'ESPORT

#SITGESESPORTS

2024

Del 20 al 26 de maig

SETMANA DE L'ESPORT

Tots hi guanyem!



Tota la programació a

www.sitges.cat/esports



Ajuntament de Sitges

Dilluns 20	Dimarts 21	Dimecres 22	Dijous 23	Divendres 24	Dissabte 25	Dimenge 26
PORTES OBERTES GIMNÀSTICA RÍTMICA	PORTES OBERTES GIMNÀSTICA RÍTMICA	PORTES OBERTES GIMNÀSTICA RÍTMICA	PORTES OBERTES GIMNÀSTICA RÍTMICA	PORTES OBERTES GIMNÀSTICA RÍTMICA	PORTES OBERTES IOGA IYENGAR	CURSA SOLIDÀRIA PER LA PKU "CORRE PER ELLS"
PORTES OBERTES CROSSFIT	PORTES OBERTES CROSSFIT	PORTES OBERTES CROSSFIT	PORTES OBERTES CROSSFIT	PORTES OBERTES CROSSFIT	TRIANGULAR FUTBOL VETERANS	PORTES OBERTES SITGES SURF CLUB
BODY PUMP PISCINA MUNICIPAL	PORTES OBERTES IOGA IYENGAR	AQUADYNAMIC PISCINA MUNICIPAL	BODY PUMP PISCINA MUNICIPAL	PORTES OBERTES IOGA IYENGAR	TORNEIG DE PADEL PISCINA MUNICIPAL	
PILATES PISCINA MUNICIPAL	CICLO INDOOR PISCINA MUNICIPAL	PASSEJADES PER A LA SALUT REG. ESPORTS	AQUADYNAMIC PISCINA MUNICIPAL	YOGA PISCINA MUNICIPAL	PORTES OBERTES PENYA D'ESCACS CASINO PRADO	
PORTES OBERTES FUTBOL FEMENÍ UES	AQUADYNAMIC PISCINA MUNICIPAL	BODY ATTACK PISCINA MUNICIPAL	PORTES OBERTES IOGA IYENGAR	LOCAL SOCIAL MOTO CLUB SITGES	PORTES OBERTES SITGES SURF CLUB	
AQUADYNAMIC PISCINA MUNICIPAL	BODY PUMP PISCINA MUNICIPAL	FUNDACIÓ AVE MARIA	3x3 BASQUET SITGES	CLUB NÀUTIC SITGES	PARTIT CLUB PATÍ SUBUR SITGES	
LES MILLS DANCE PISCINA MUNICIPAL	PILATES PISCINA MUNICIPAL	LES MILLS CORE PISCINA MUNICIPAL	HIPOPRESSIUS PISCINA MUNICIPAL	CICLO INDOOR PISCINA MUNICIPAL	PARTIT CLUB PATÍ SUBUR SITGES	
PORTES OBERTES IOGA IYENGAR	BODY ATTACK PISCINA MUNICIPAL	BODY BALANCE PISCINA MUNICIPAL	PORTES OBERTES FUTBOL SALA	PORTES OBERTES FUTBOL SALA		
TALLER DE MARXA NÒRDICA REG. D'ESPORTS	PORTES OBERTES FUTBOL SALA	ZUMBA PISCINA MUNICIPAL	BODY COMBAT PISCINA MUNICIPAL	AQUAFITNESS PISCINA MUNICIPAL		
CICLO INDOOR PISCINA MUNICIPAL		PORTES OBERTES SITGES HOCKEY CLUB	LES MILLS DANCE PISCINA MUNICIPAL	PILATES PISCINA MUNICIPAL		
PORTES OBERTES SITGES HOCKEY CLUB		PORTES OBERTES FUTBOL SALA	PORTES OBERTES FUTBOL SALA	PORTES OBERTES SITGES HOCKEY CLUB		
			PORTES OBERTES FUTBOL SALA	PORTES OBERTES FUTBOL SALA		
				GRITF PISCINA MUNICIPAL		
				PARTIT CLUB PATÍ SUBUR SITGES		







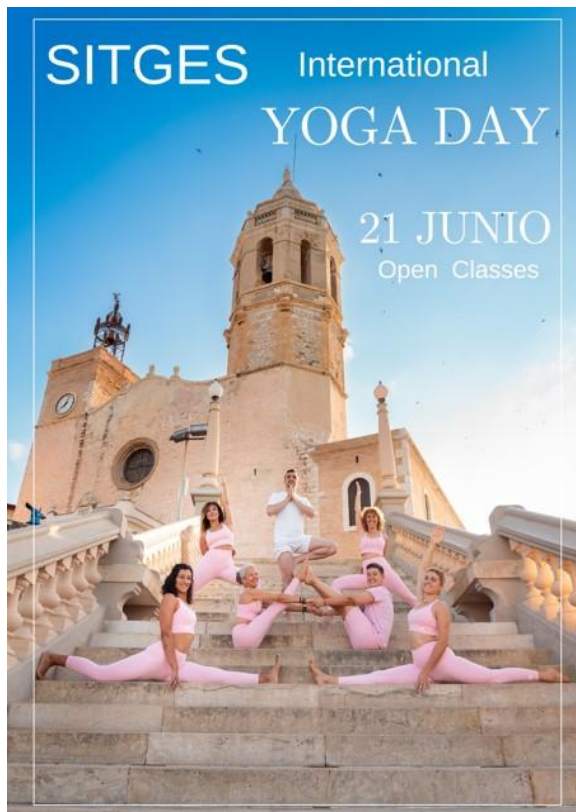


3.9 DIA MUNDIAL DEL IOGA - 21 de juny

Jornada per celebrar i donar a conèixer el **Dia Mundial del Ioga**. 21 de juny de 2024.

Es van portar a terme diferents classes de ioga en diferents indrets del municipi.

Tipus de sessions: *Hatha Vinyasa, kundalini ioga i sessió dirigida a persones grans o amb mobilitat reduïda.*



3.10 JORNADA DE VELA ADAPTADA

El Departament d'Esports va oferir l'1 d'agost a la Fundació Ave Maria la participació en una jornada de vela a l'Escola de Vela Adaptada (Club E.V.A) del Port d'Aiguadolç. Un reduït grup de la fundació vam fer una bateig de mar i van gaudir de la navegació, del sol i del mar.

OBJECTIUS:

- Establir un primer contacte amb l'esport de la vela, tot experimentant les sensacions que la navegació aporta.
- Aprendre, mitjançant la pràctica, els conceptes bàsics d'aquest esport.
- Crear un clima agradable i divertit, que estimuli la comunicació i el treball en equip entre les persones assistents, permetent la formació de vincles i noves amistats.
- Aconseguir crear afecció a l'esport de la vela entre els assistents.



24 de juliol de 2024

COST: 559,20 €

4. SUBVENCIONS EN CONCURRÈNCIA COMPETITIVA

DEPARTAMENT D'ESPORTS

- 4.1 Promoció de l'Esport escolar i federat.
- 4.2 Organització d'Esdeveniments esportius.
- 4.3 Projectes per l'Esport adaptat.

Import atorgat: 78.400 €

4.1 PROMOCIÓ DE L'ESPORT ESCOLAR I FEDERAT

ENTITAT SOL-LICITANT	IMPORT
Club Esportiu Sitgetà de Basquetbol	3.460,47
Club Bàsquet Sitges	9.341,44
Societat Casino Prado Suburens	1.623,52
Club Futbol Blanca Subur	10.973,47
Club Rítmica Sitges Garraf	5.434,33
Patinatge Artístic Sitges	3.907,44
Moto Club Sitges	1.402,01
Rugby Club Sitges	9.147,05
Sitges Hockey Club	3.735,75
Club Futbol Sala de Sitges	3.305,62
Associació Cultural Esportiva Futbol Gaèlic de Sitges	1.188,05
Club Patí Sitges	3.833,04
Club Nàutic Sitges	4.147,81
Unió Esportiva Sitges	10.000,00

Total: 71.500€

4.2 ORGANITZACIÓ D'ESDEVENIMENTS ESPORTIUS

ESDEVENIMENT I ENTITAT ORGANITZADORA		IMPORT FINAL
Regata Sitges Smile Race	(Club EVA)	974,39
Torneig Dofins	(Rugby Club Sitges)	874,99
Torneig 3x3 hoquei patins	(Club Pati Subur Sitges)	691,84
Trofeu conjunts escolars.	(Club Rítmica Sitges Garraf)	557,55
Torneig Bàsquet 3x3.	(Club Bàsquet Sitges)	557,55
Torneig formatiu. (juvenils)	(Club Futbol Blanca Subur)	691,84
Copa Catalana Pati a Vela	(Club Nàutic Sitges)	651,84
Open Internacional d'Escacs Vila de Sitges (Penya d'Escacs Casbi Prado)		1.000,00

Total: 6.000€

4.3 PROJECTES D'ESPORT ADAPTAT

ENTITAT SOL-LICITANT	IMPORT
Club Rítmica Sitges Garraf	300,00
Club Nàutic Sitges	300,00
Unió Esportiva Sitges	300,00

Total: 900€

5. TROFEUS I MEDALLES

5.1 Cessió de trofeus i medalles (Diputació de Barcelona).

5.1 CESSIÓ DE TROFEUS I MEDALLES.

DIPUTACIÓ DE BARCELONA			
		CONCEDIT 2024	
ENTITAT	ESDEVENIMENT/PROGRAMA	Trofeus	Medalles
CLUB BÀSQUET SITGES	Torneig Bàsquet Sitges 3x3	14	0
	Cloenda temporada 2023-2024	0	125
	Memorial Llopis/Conesa	6	0
CLUB NÀUTIC SITGES	Vela escolar 2023-2024	0	30
	XX Trofeu ALF	12	0
	XIX Trofeu GERARDO	0	12
PENYA ESCACS CASINO PRADO SITGES	48è Open Internacional d'Escacs "Vila de Sitges"	11	0
ESCOLA VELA	VI Regata Sitges Smile Race -Trofeu Escola Vela	6	40
CLUB FUTBOL BLANCA	Memorial Albert Lluís	6	125
FUNDACIÓ LA GRANJA	Cursa de cavalls	3	0
SITGES HOCKEY CLUB	Sitges Hockey Club	10	140
TOTALS		68	472

6. CONSELL MUNICIPAL DE L'ESPORT

6.1 Sessió I del l'any 2024 del Consell Municipal de l'Esport

6.2 Sessió II de l'any 2024 del Consell Municipal de l'Esport

6. I SESSIÓ I DEL CONSELL MUNICIPAL DE L'ESPORT

CONSELL MUNICIPAL DE L'ESPORT



DATA : 22 d'abril
HORA: 18:30 hores
LLOC: Masia Can Milà

DATA : 22 d'abril de 2024
HORA: 18,30 hores
LLOC: Masia Can Milà



ORDRE DEL DIA:

1. Benvinguda.
2. Presentació de la Memòria de la Regidoria d'Esports. Any 2023.
3. Ponència i debat participatiu sobre "La mediació en l'àmbit de l'Esport" a càrrec de Xavier Pastor, director de la Càtedra de resolució de conflictes, mediació i transformació digital.
4. Procediment d'autorització en l'organització d'esdeveniments esportius.
5. Calendari de sessions ordinàries per l'any 2024.
6. Precs i preguntes.



6.2 SESSIÓ 2 DEL CONSELL MUNICIPAL DE L'ESPORT



DATA : 20 de novembre
HORA: 18:30 hores
LLOC: Masia Can Milà



ORDRE DEL DIA:

1. Benvinguda.
2. Ponència i debat participatiu sobre "Generació de nous ingressos a les entitats esportives" a càrrec del Marcos Reinado.
3. Pla d'Igualtat de gènere a l'activitat física i l'esport (Diputació de Barcelona).
4. Nou servei: oficina suport a les entitats sitgetanes sense afany de lucre.
5. Calendari de sessions ordinàries per l'any 2025.
6. Precs i preguntes.

7. CONVENIS I COL·LABORACIONS

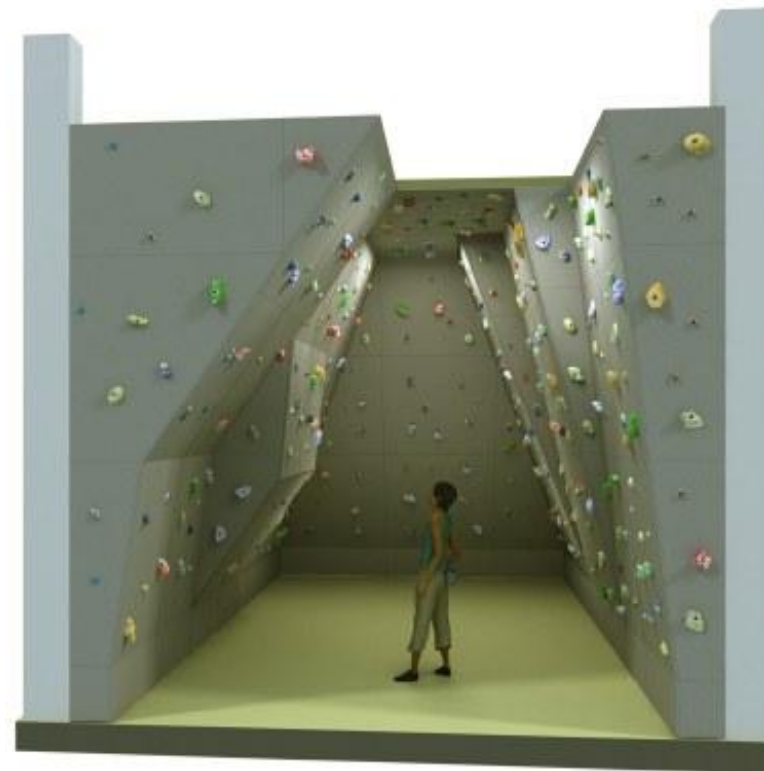
DEPARTAMENT D'ESPORTS

- 7.1 Espai d'Escalada Can Puça.
- 7.2 Consell Esportiu del Garraf.
- 7.3 Club de Vela Adaptada.

7.1 ESPAI ESCALADA CAN PUÇA

Conveni signat el 21 de maig de 2018 entre l'Ajuntament de Sitges i el Centre Excursionista de Sitges en el que es manifesta la cessió de l'ús de l'Espai d'Escalada de Can Puça al Centre Excursionista de Sitges.

L'objecte del conveni és la de promoure l'esport de l'escalada amb l'organització d'activitats ja sigui a l'espai d'escalada o en el medi natural, vetllant pel bon funcionament i estat general de l'espai d'escalada.



7.2 CONSELL ESPORTIU DEL GARRAF

Conveni entre l'Ajuntament de Sitges i el Consell Esportiu del Garraf.

La finalitat és la de promoure la participació dels infants i joves en activitats físiques i esportives per a l'educació en valors, per a l'adquisició d'hàbits saludables i per la millora quantitativa i qualitativa de la pràctica esportiva al municipi de Sitges i a la comarca del Garraf.

L'objecte del conveni és la de donar continuïtat als:

- ❖ Jocs esportius escolars.
- ❖ Programa d'activitats de suport a la tasca docent.
- ❖ Programes de dinamització esportiva per als centres d'ensenyament en horari no lectiu.



7.3 CLUB ESCOLA DE VELA ADAPTADA DEL PORT D'AIGUADOLÇ

Conveni subscrit entre l'Ajuntament de Sitges i el Club E.V.A (Escola de Vela Adaptada) del Port d'Aiguadolç



Entitat dedicada a potenciar i facilitar l'activitat esportiva de la vela adaptada, per persones amb capacitats diverses, necessitats especials o amb risc d'exclusió social, incloent a la gent gran.



ESCOLA DE
VELA ADAPTADA
Port de Sitges Aiguadolç

La finalitat és la de promoure la participació dels infants i joves en activitats físiques i esportives per a l'educació en valors, per a l'adquisició d'hàbits saludables i per la millora quantitativa i qualitativa de la pràctica esportiva al municipi de Sitges i a la comarca del Garraf.

8. MEMÒRIA ECONÒMICA

DEPARTAMENT D'ESPORTS

REGIDORIA D'ESPORTS - 1.286.367,49 €

DESPESES:

POLÍTIQUES D'ESPORTS

323.148,65 €

RETRIBUCIONS BASIQUES GRUP C I	11.038,11
TRIENNIS FUNCIONARIS	3.139,94
COMPLEMENT DE DESTINACIO	7.972,30
COMPLEMENT ESPECIFIC	9.408,70
RETRIBUCIONS BASIQUES PERSONAL LABORAL	20.480,00
ALTRES REMUNERACIONS PERSONAL LABORAL	48.123,60
RETRIBUCIONS PERSONAL LABORAL TEMPORAL	69.044,78
SEGURETAT SOCIAL	45.131,22
ARRENDAMENT VEHICLES	14.000,00
MANTENIMENT MAQUINARIA	3.000,00
VESTUARI	1.500,00
TRIBUTS GENERALITAT DE CATALUNYA	100,00
TRIBUTS DE LES ENTITATS LOCALS	100,00
IMATGE I COMUNICACIO	1.000,00
ALTRES DESPESES DIVERSES	500,00
ESTUDIS I TREBALLS TECNICS	15.000,00
CONTRACTE GESTIO PARC DE NADAL	13.310,00
DIETES DELS MEMBRES DELS ORGANS DE GOVERN	100,00
LOCOMOCIO DELS MEMBRES DELS ORGANS DE GOVERN	100,00
LOCOMOCIO PERSONAL NO DIRECTIU	100,00
MAQUINARIA, INSTAL·LACIONS TECNiques I UTILLATGE	50.000,00

DESPESES:

PROMOCIÓ I FOMENT DE L'ESPORT

418.784,98 €

RETRIBUCIONS PERSONAL LABORAL TEMPORAL	72.535,19
SEGURETAT SOCIAL	23.353,68
PRODUCTES ALIMENTARIS	100,00
ALTRE MATERIAL ORDINARI	100,00
TRANSPORTS	23.217,11
ACTIVITATS CULTURALS I ESPORTIVES	1.500,00
TROFEUS, OBSEQUIS I DIPLOMES	1.000,00
ALTRES DESPESES DIVERSES	3.000,00
CONTRACTE EMPRESES EXTERNES	120.000,00
CONTRACTE VELA ESCOLAR	18.500,00
CONTRACTACIO ACTIVITATS I CURSETS NATACIO	30.000,00
CONTRACTE PISCINA MUNICIPAL	5.000,00
CONTRACTE SERVEIS PREVENTIUS SANITARIS	1.000,00
CONVENI CONSELL ESPORTIU DEL GARRAF - FOMENT ESPORT ESCOLAR	15.614,00
SUBVENCIO PENYA D'ESCACS CASINO PRADO SUBURENSE - OPEN INTERNACIONAL D'ESCACS	1.000,00
SUBVENCIO SOCIETAT DE CAÇADORS - ACTES 100è ANIVERSARI	2.000,00
SUBVENCIO PROJECTES I ACTIVITATS ESPORTIVES	80.000,00
SUBVENCIO ESCOLA AGNES - FOMENT DE L'ESPORT ESCOLAR	1.879,00
SUBVENCIO ESCOLA M. UTRILLO - FOMENT DE L'ESPORT ESCOLAR	4.185,00
SUBVENCIO ESCOLA VELA ADAPTADA - PROMOCIO ESPORT ADAPTAT	3.000,00
SUBVENCIO ACTIVITATS ESPORTIVES EXERCICIS ANTERIORS	100,00
SUBVENCIO ESCOLA E. BARRACHINA - FOMENT DE L'ESPORT ESCOLAR	3.758,00
SUBVENCIO ESCOLA M. OSSO - FOMENT DE L'ESPORT ESCOLAR	4.185,00
SUBVENCIO ESCOLA PIA - FOMENT DE L'ESPORT ESCOLAR	3.758,00

DESPESES:

INSTAL·LACIONS ESPORTIVES

544.433,86 €

RETRIBUCIONS BASIQUES PERSONAL LABORAL	16.993,96
ALTRES REMUNERACIONS PERSONAL LABORAL	29.276,10
RETRIBUCIONS PERSONAL LABORAL TEMPORAL	87.275,41
SEGURETAT SOCIAL	42.119,39
MANTENIMENT INSTAL·LACIONS ESPORTIVES	130.000,00
PRODUCTES DE NETEJA I ACONDICIONAMENT	3.500,00
CONTRACTE DESPESES DE RECEPCIO I CONSERGERIA	125.269,00
SUBVENCIO CENTRE EXCURSIONISTA SITGES - ESPAI ESCALADA	2.000,00
MOBILIARI ESPORTS	3.000,00
INVER REPOSICIO OBRES MILLORES REPARC CONSERV INSTAL ESPORT	50.000,00
EQUIPAMENTS INSTAL·LACIONS ESPORTIVES	55.000,00

INGRESSOS:

INSTAL·LACIONS ESPORTIVES

84.160,00 €

TAXA UTILITZACIO INSTAL·LACIONS ESPORTIVES	28.000,00
INDEMNITZACIONS ASSEGURANCES	3.000,00
CANON CONCESSIO SERVEIS GESTIO BAR-CAFETERIA CAMP DE RUGBY	1.260,00
CANON CONCESSIO PISCINA MUNICIPAL	38.400,00
SUBVENCIO DIBA MATERIAL I EQUIPAMENTS ESPORTIUS	3.500,00
CÀNON CONCESSIÓ SERVEIS GESTIÓ BAR-CAFETERIA CAMP MPAL D'AIGUADOLÇ	10.000,00

INGRESSOS:

PROMOCIÓ I FOMENT DE L'ESPORT

80.900,00 €

PREU PUBLIC ESCOLA ESPORTIVA	5.400,00
PREU PUBLIC ESTADES ESPORTIVES	55.000,00
PREU PUBLIC TRANSPORT PROGRAMES	500,00
SUBVENCIO DIBA	20.000,00

GRÀCIES!

REGIDORIA D'ESPORTS

Departament d'Esports

esports@sitges.cat

www.sitges.cat

@ajsitges

www.facebook.com/AjuntamentdeSitges

Telèfon: 938.945.056



Ajuntament
de Sitges