

Pressupost **del Consorci per a la** **Gestió de Residus** **del Vallès Occidental** **2026**

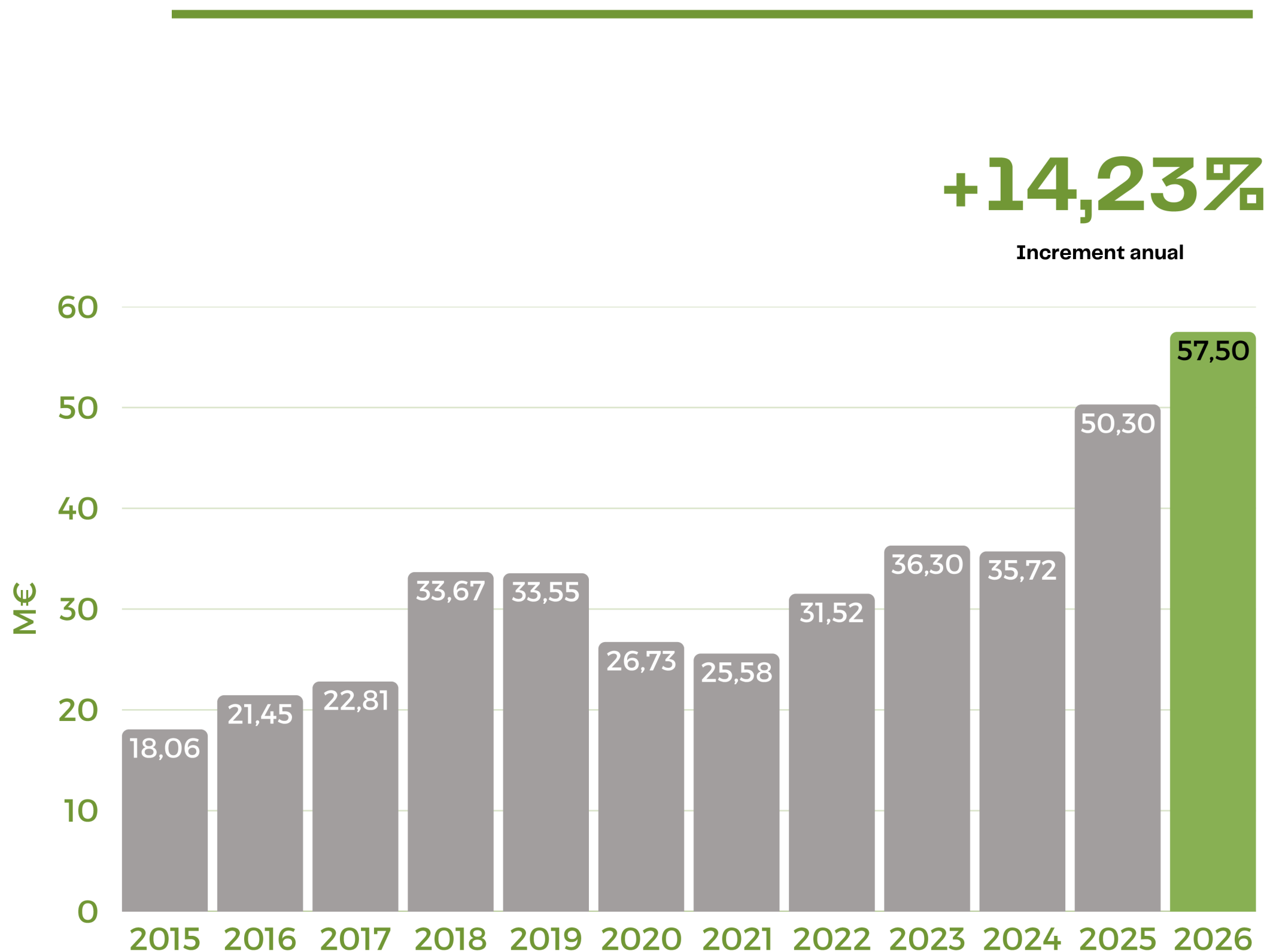


Residus Vallès

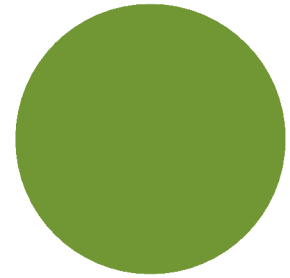
Pressupost 2026

57.540.505,18€

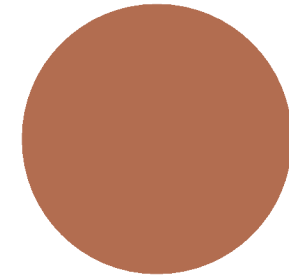
L'increment de 7,1 milions d'euros respecte el 2025 que ve donat principalment per augment en les inversions a executar, tot i que es dona una disminució dels ingressos de les plantes.



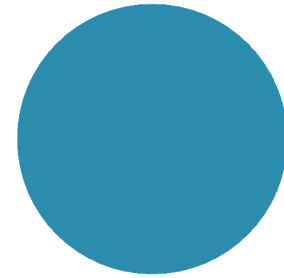
Consideracions prèvies



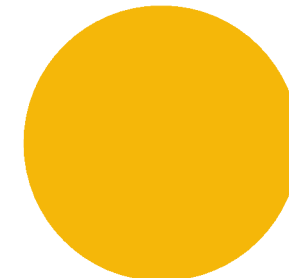
Treball amb el Consell Comarcal pel Servei de tractament de residus per delegació de 10 ajuntaments i per accions de sensibilització ambiental



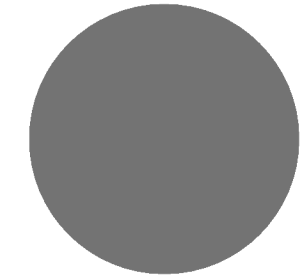
Transformació infraestructures de tractament amb l'ampliació de la Planta de Can Barba i l'adequació del CTR-Vallès



Aposta per impulsar el desenvolupament de la Xarxa de Deixalleries de Proximitat o Punts Zero



Aprovació del PREVOC 2025-2030 i execució de les accions previstes



Adhesió com a membres del Consorci dels municipis de Ripollet i Castellbisbal, arribant als 21 membres consorciats



Projectes destacats 2026



01

Recollida d'alta eficiència

- Donar suport als municipis de fins a 50.000 habitants per tal d'aconseguir la transformació cap a serveis de recollida d'alta eficiència.
- Promoure i col·laborar amb els ajuntaments de les grans ciutats, amb més de 50.000 habitants, el plantejament dels sistemes de recollida d'alta eficiència.

02

Deixalleries de proximitat o punts zero

- Desenvolupar la Xarxa de Deixalleries de Proximitat o Punts Zero, promovent la reparació, reutilització i reciclatge de proximitat, amb la implantació de tres equipaments als municipis subvencionats amb un import de 270.000 euros de l'Agència de Residus a Rubí, Sabadell i Terrassa.
- S'ha previst una despesa total de de 630.000€ per als treballs de redacció de projecte, direcció d'obra i execució de les obres, entre altres

Projectes destacats 2026



03

Projecte d'obres de millora de Can Barba

- Està en procés de licitació l'ampliació amb un pressupost aproximat de 48 M€, actuació subvencionada per l'Agència de de Residus de Catalunya, una part de l'import ve de fons PRTR.
- Està previst que les obres d'ampliació puguin iniciar-se en el tercer trimestre del 2026.

04

Promoure la licitació del servei d'exploració del CTR-Vallès

- Finalitza el període de continuïtat amb el concessionari actual i cal promoure la licitació del nou servei d'exploració del CTR-Vallès.

Ingressos 2026

PROCEDÈNCIA

Prestació de serveis

29.623.847,95 €

Retorns dels cànon

494.710,89 €

Aportacions dels membres

239.544,08 €

Subvencions

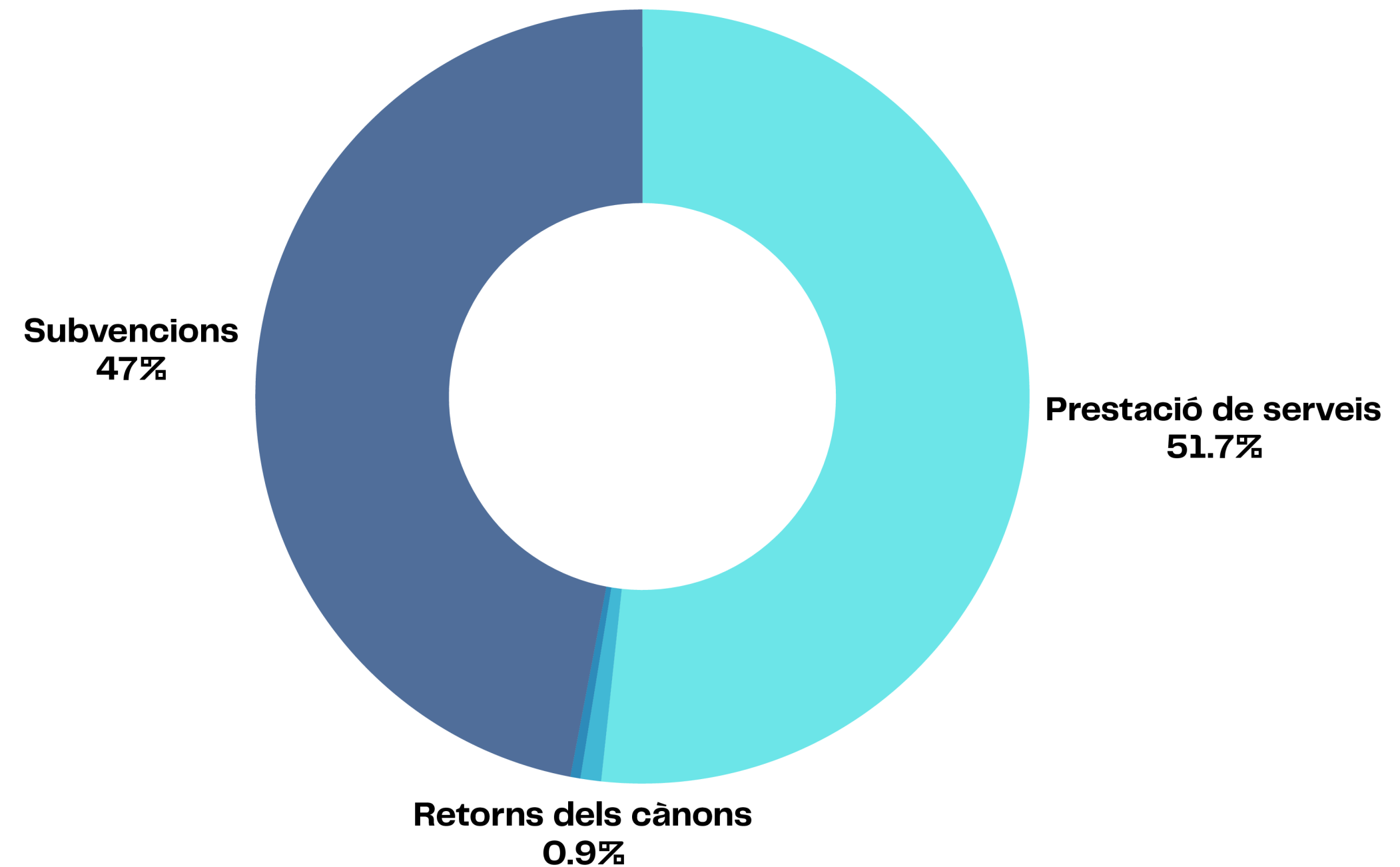
26.936.397,26 €

Altres ingressos

246.005€

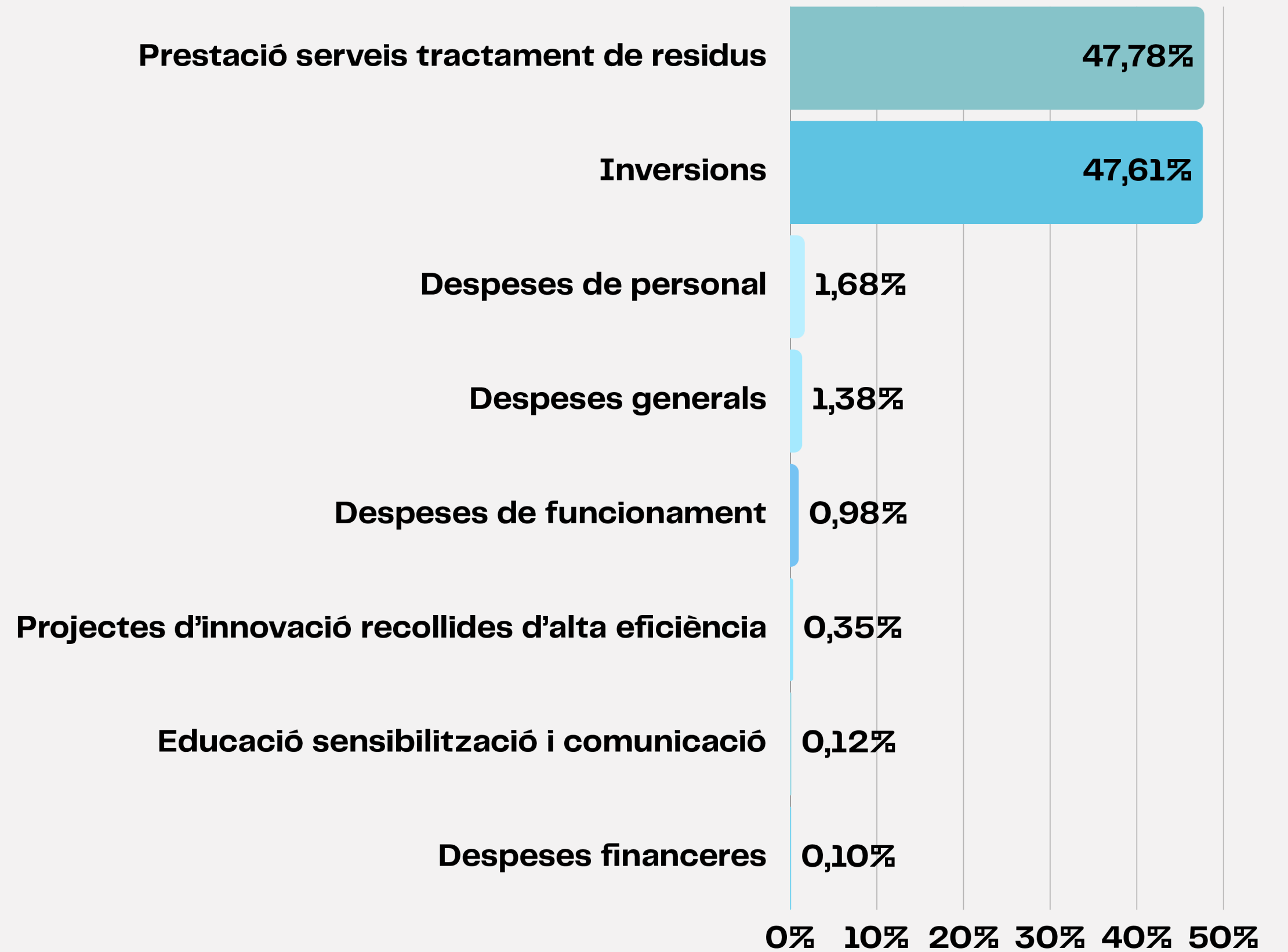
TOTAL

57.540.505,18€



Despeses 2026

DESTINACIÓ



CTR-Vallès



INGRESSOS

- 24.345.332,63 euros.
- Aquestes previsions permeten superar el 80% de capacitat de tractament de la planta i així mantenir la tarifa a la banda baixa dels preus de contracte.

DESPESA

- La despesa del Centre de Tractament de Residus pels municipis consorciats és de 17.926.402,60 euros.

INVERSIÓ I ACTUACIONS

- Despesa de 250.000,00 euros per possibles actuacions lligades principalment amb la previsió de transferència que s'haurà de realitzar de la Form de la comarca.
- Continuïtat al servei de gestió de les olors de les infraestructures del CTR-Vallès.

Planta de Can Barba



INGRESSOS I DESPESES

- Es preveu un increment de la generació de FORM d'un 3,0% del tractament del 2025.
- La Planta de Can Barba passarà a rebre unes 27.700 tones de Form, de les quals 25.000 seran tractades íntegrament a Can Barba i 2.700 es tractaran o bé a l'Ecoparc 2 o bé a altres instal·lacions.

INVERSIÓ I ACTUACIONS

- Licitació de l'ampliació de la planta amb un pressupost de 48 M€ (subvencionada per l'ARC, una part de l'import ve de fons PRTR).
- Durant l'any 2026 s'ha previst una despesa de 26.486.394,26 euros per al projecte d'ampliació de la planta.

Planta voluminosos



PREVISIÓ 2026

- S'inicia nou contracte a finals de 2025 pel Servei de tractament de residus voluminosos.
- Per l'any 2026, s'ha previst un augment de l'1% d'aquesta fracció respecte el 2025 per increment poblacional
- Previsió de 14.675 tones que generaran uns ingressos de 1.646.722,84 euros.

Altres serveis: REPO'S, oli domèstic i tèxtil



REPO'S

- Servei a 13 municipis
- Nou contracte per la recollida i el tractament el 2025.
- Preu públic zero per la recollida a les deixalleries municipals.

OLI DOMÈSTIC

- Servei a 18 municipis.
- Preu públic zero per la recollida a contenidors carrer.
- Despesa per als municipis PAP preu públic específic.

TÈXTIL

- Durant el 2026 es preveu iniciar el servei comarcal de recollida de residu tèxtil a partir d'una licitació reservada a empreses socials que preveu una previsió de despesa de 77.560,60 euros, tant pel que fa a servei de recollida com a accions de sensibilització.
- Preu públic específic.

Educació, sensibilització i comunicació



DESENVOLUPAMENT D'ACCIONS PREVISTES PREVOC

Promoció de la reparació i reutilització.

PROGRAMA D'EDUCACIÓ AMBIENTAL

- Visites al CTR-Vallès
- Activitats sobre la gestió de residus
- -Compostatge a l'escola
- Prevenció del malbaratament alimentari
- Accions comunicació i sensibilització

PROGRAMA D'INFORMACIÓ I SENSIBILITZACIÓ DEL CONSELL COMARCAL

Accions complementàries

**CADA
RESIDU
COMPTA**

Equip 2026

Pressupost Capítol 1:

964.672,17 euros



Afavorir la carrera professional dels treballadors i treballadores



Garantir una estructura de personal adequada, capacitada i motivada per complir de manera eficaç les funcions tècniques, administratives i operatives del Consorci.



La confiança dels ajuntaments amb la demanda de suport per part del Consorci fa que el PRAE sigui un servei a l'alça.

Innovació i transparència en la gestió



- Continuar amb la millora continua de la **transparència** activa i passiva de la institució.
- Aposta per la modernització dels **sistemes de gestió i d'administració electrònica**
- Aposta per la **innovació** en l'administració.
- **Col·laboració amb el Consorci Localret** per a impulsar junts una plataforma comuna de dades per facilitar la gestió de la taxa justa de residus municipals.
- Es referma la **col·laboració amb el Consell Comarcal** per a la millora dels sistemes d'informació i la gestió de les dades.
- Treball de **posicionament i influència del Consorci** amb el manteniment de les col·laboracions externes.

Pressupost **del Consorci per a la** **Gestió de Residus** **del Vallès Occidental** **2026**



Residus Vallès