

ISMU  
2021

# ISMU: Viladecans

Índex de Satisfacció Municipal



# ISMU: Índex de Satisfacció Municipal



Viladecans, 2021

ÍNDEX DE  
SATISFACCIÓ  
MUNICIPAL

6,4



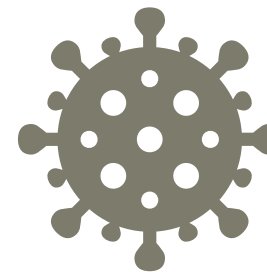
SATISFACCIÓ DE  
VIURE AL MUNICIPI

7,6



SATISFACCIÓ AMB LA  
GESTIÓ DE  
L'AJUNTAMENT

6,4



SATISFACCIÓ AMB  
L'ACTUACIÓ DE  
L'AJUNTAMENT  
VERS LA COVID-19

6,8

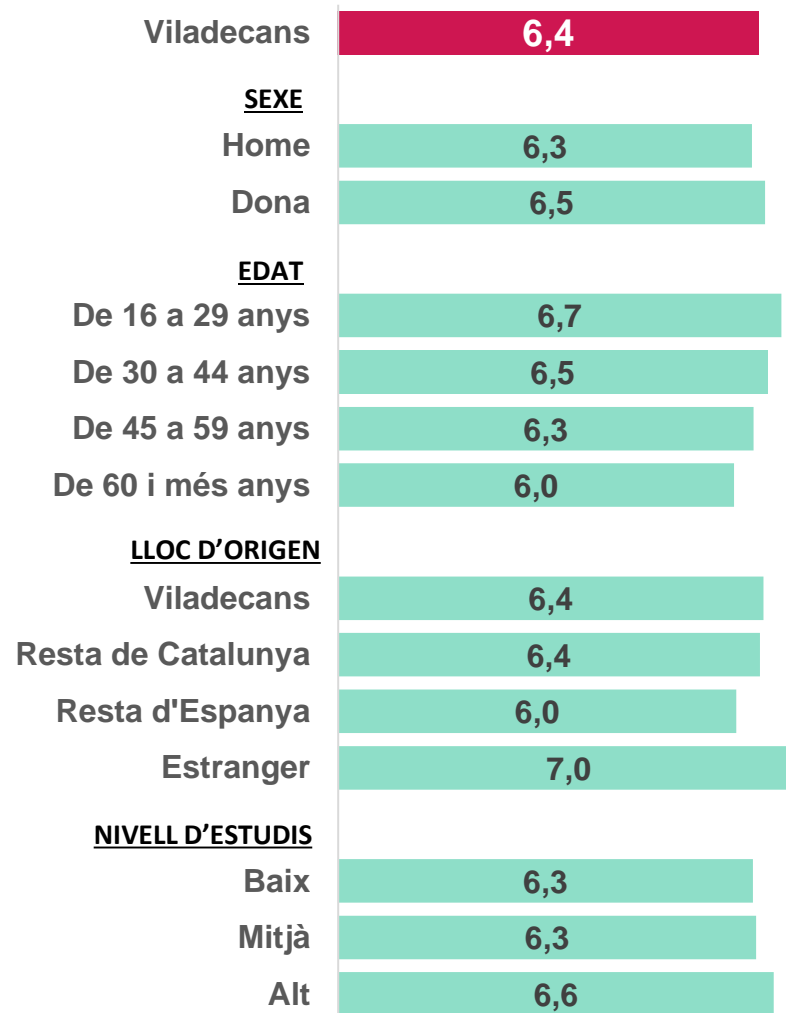
# ISMU: Índex de Satisfacció Municipal

ÍNDEX DE  
SATISFACCIÓ  
MUNICIPAL

6,4

Viladecans, 2021

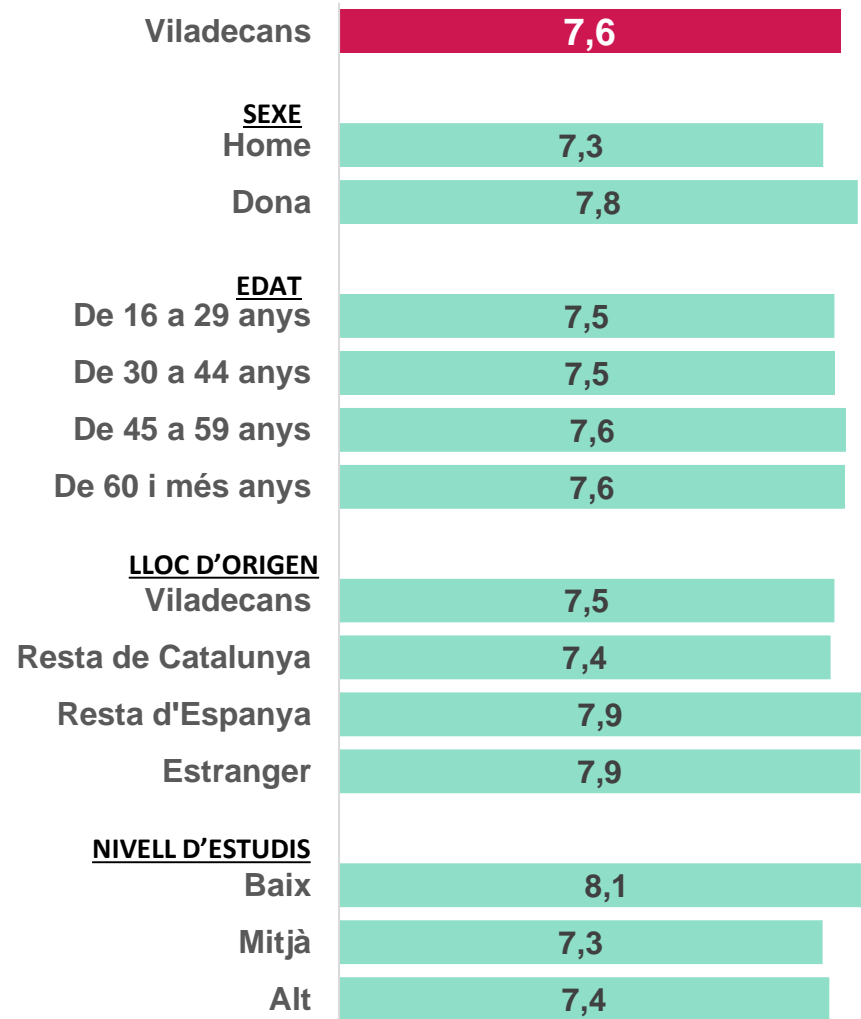
L'ISMU o Índex de Satisfacció Municipal és un **indicador sintètic** que resumeix la **satisfacció** declarada pels i les residents sobre un conjunt de setze aspectes suggerits rellevants per la vida a la localitat, tenint en compte, a més, la importància que s'hi atorga.





# La satisfacció mitjana de viure a Viladecans és de

7,6



# Els serveis educatius i la convivència són els dos aspectes que presenten una millor satisfacció a Viladecans



**Serveis educatius**

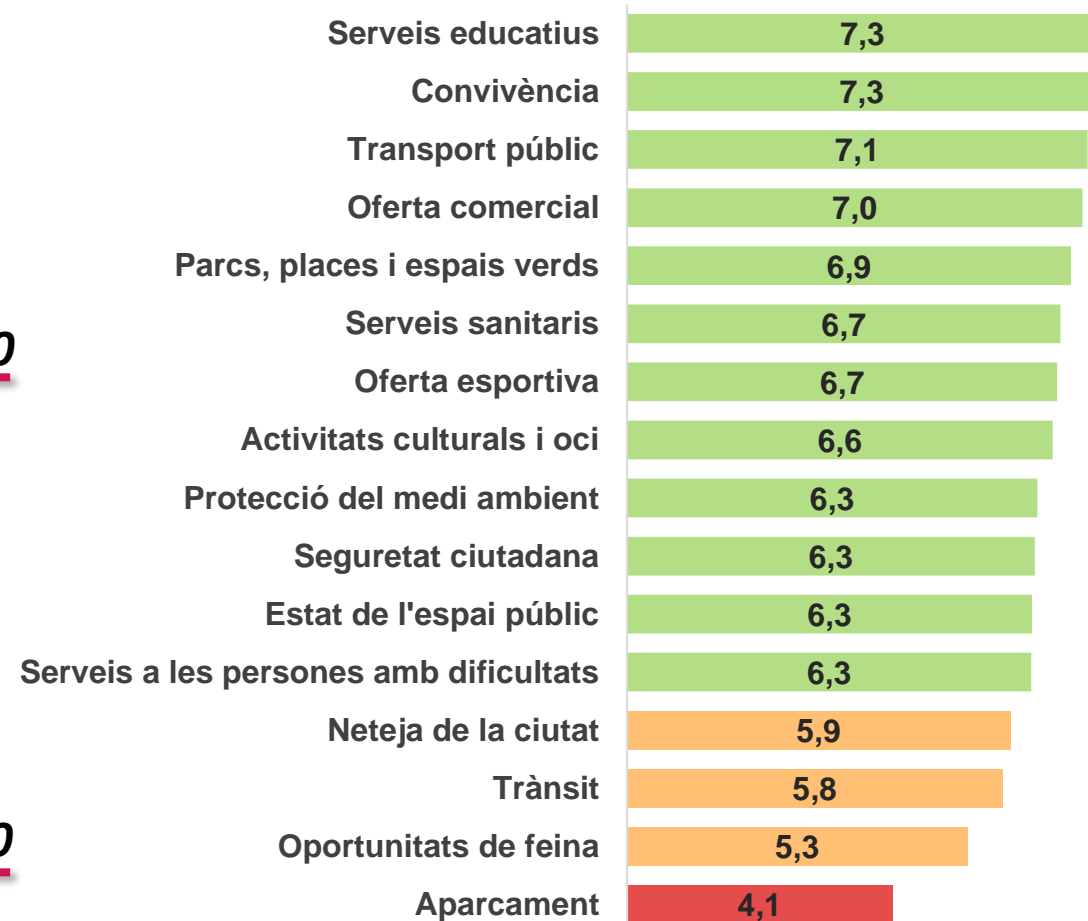
**7,3** /10



**Convivència**

**7,3** /10

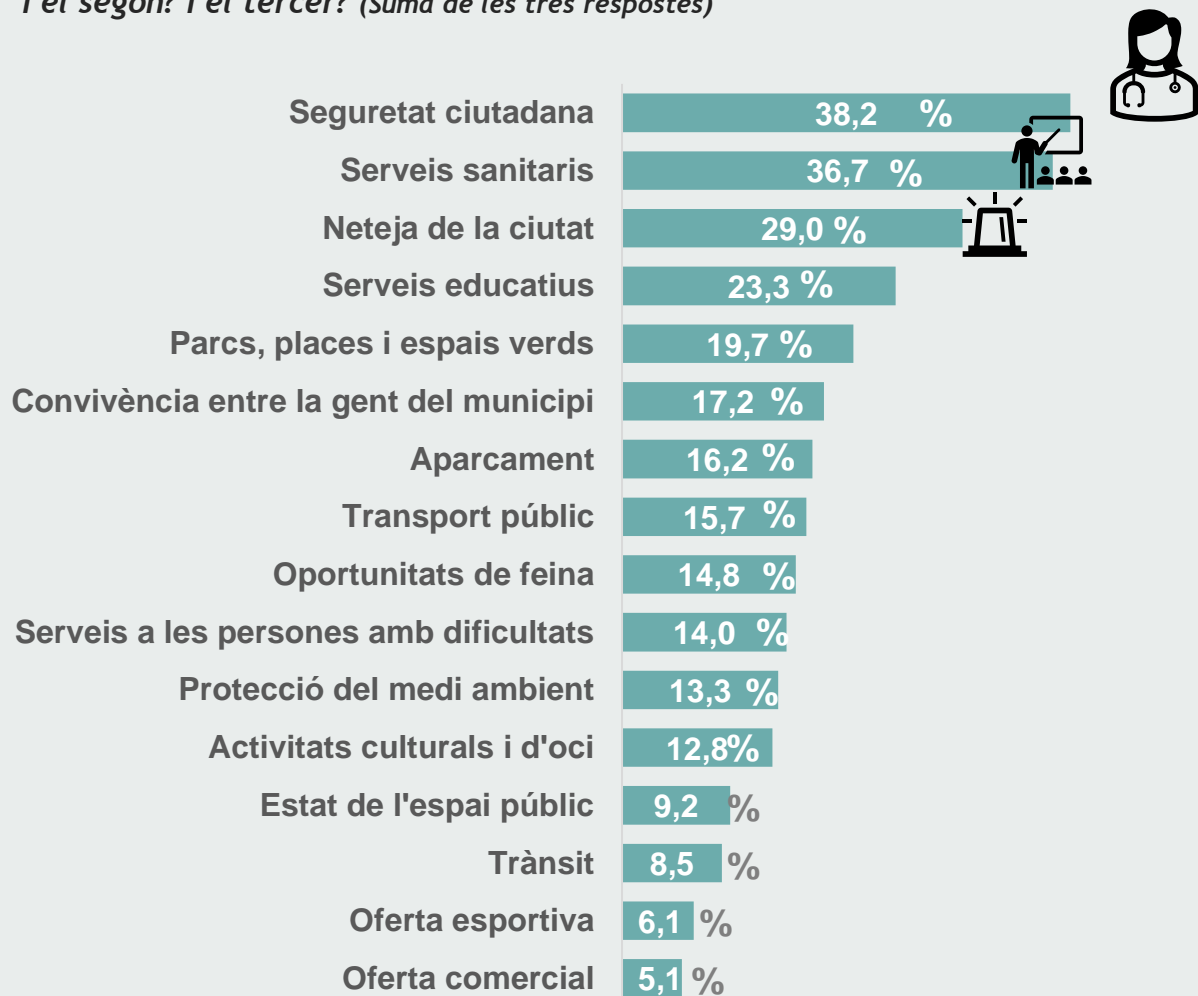
*Quin és el teu grau de satisfacció amb els següents aspectes?*



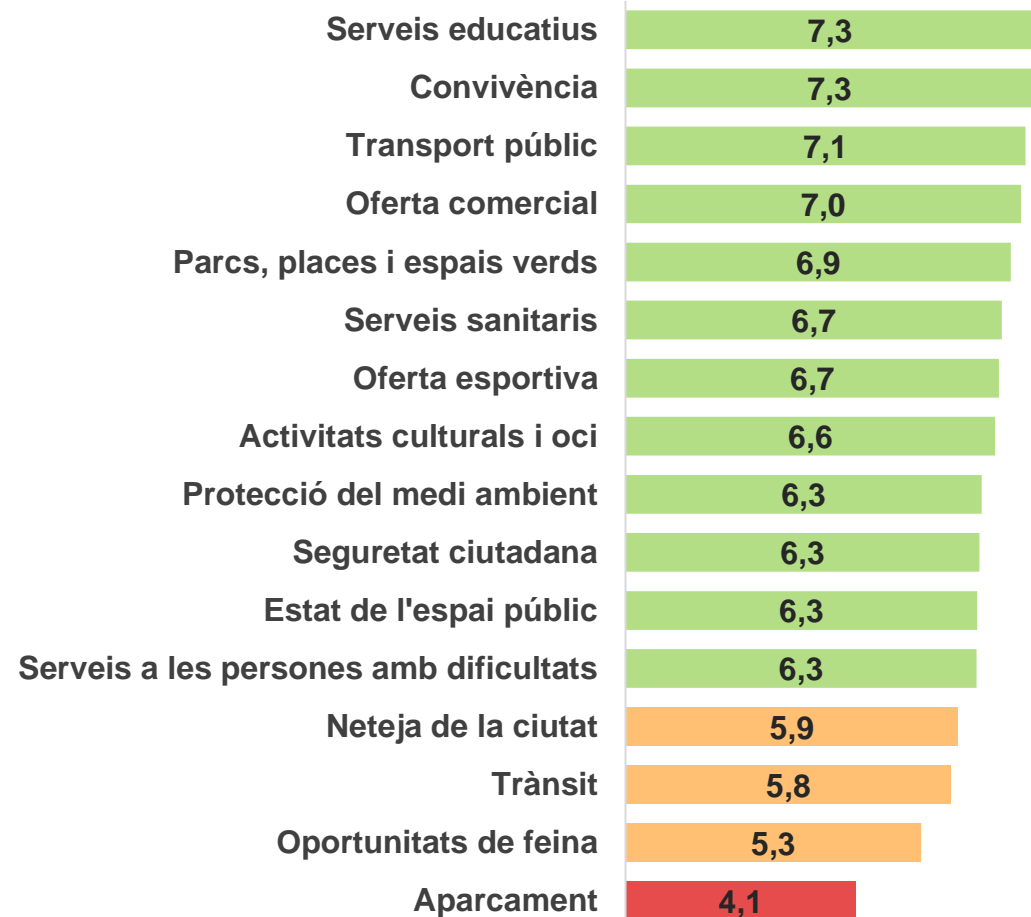
# Importància VS Satisfacció

Quin d'aquests aspectes consideres més important?

I el segon? I el tercer? (Suma de les tres respostes)



Quin és el teu grau de satisfacció amb els següents aspectes?



# Aspectes importants segons perfils demogràfics



## DONES

Serveis sanitaris  
Neteja de la ciutat  
Serveis educatius  
Serveis a les persones amb dificultats

## HOMES

Seguretat ciutadana  
Serveis sanitaris  
Oportunitats de feina  
Trànsit

## 16 a 29 anys

Protecció del medi ambient  
Oportunitats de feina  
Transport públic  
Activitats culturals i d'oci  
Oferta esportiva  
Oferta comercial

## 30 a 44 anys

Seguretat ciutadana  
Serveis educatius  
Parcs, places i espais verds

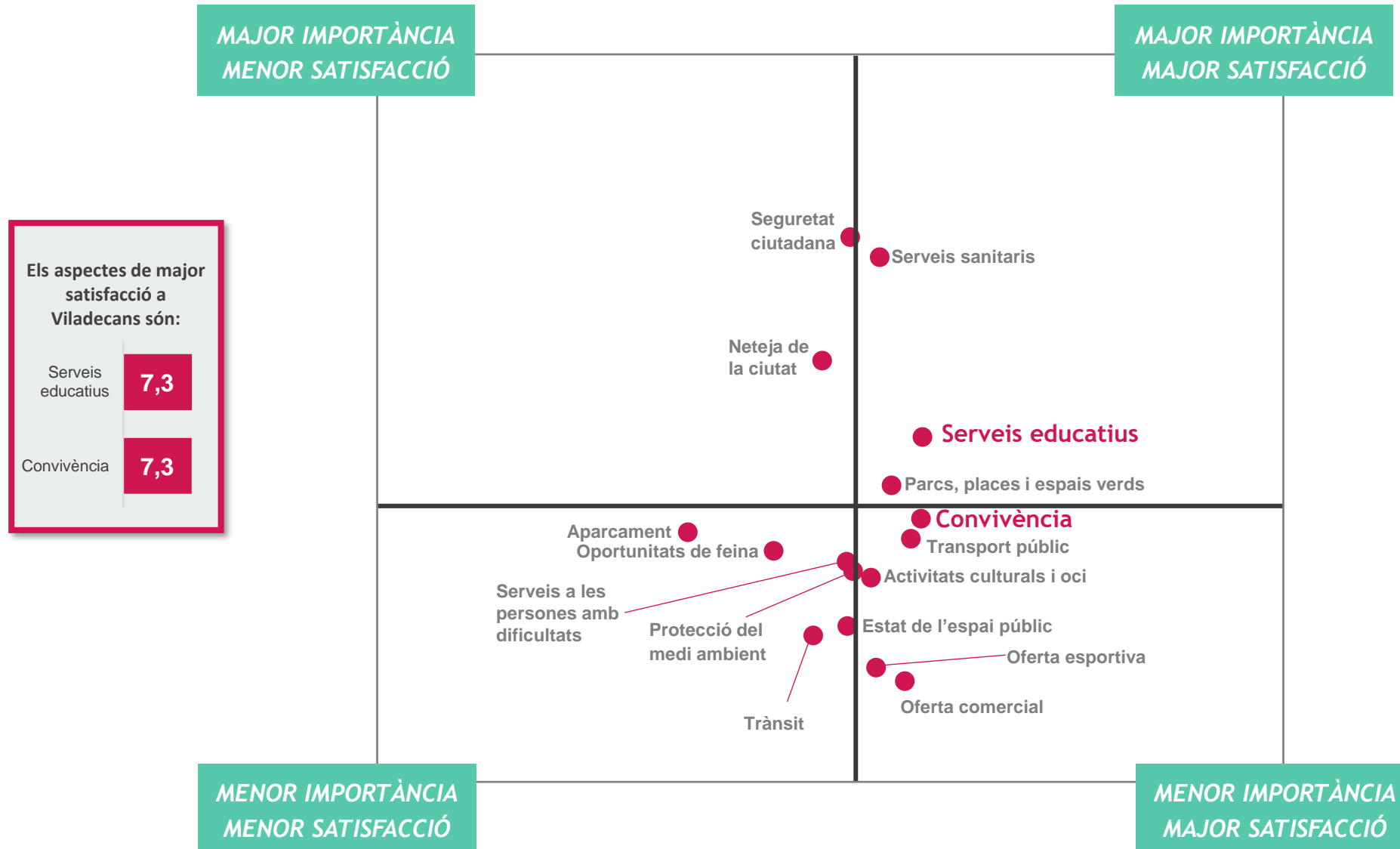
## 45 a 59 anys

Seguretat ciutadana  
Aparcament  
Trànsit

## 60 i més anys

Serveis sanitaris  
Neteja de la ciutat  
Serveis a les persones amb dificultats  
Convivència entre la gent del municipi

# Importància VS Satisfacció



# SATISFACCIÓ

## SEGONS PERFIL DEMOGRÀFIC

### Serveis educatius

Viladecans	7,3
<b>SEXE</b>	
Home	7,1
Dona	7,5
<b>EDAT</b>	
De 16 a 29 anys	7,5
De 30 a 44 anys	7,2
De 45 a 59 anys	7,4
De 60 i més anys	7,1
<b>LLOC D'ORIGEN</b>	
Viladecans	7,3
Resta de Catalunya	7,2
Resta d'Espanya	7,3
Estranger	7,5
<b>NIVELL D'ESTUDIS</b>	
Baix	7,4
Mitjà	7,1
Alt	7,4

### Convivència

Viladecans	7,3
Home	7,0
Dona	7,5
De 16 a 29 anys	7,5
De 30 a 44 anys	7,2
De 45 a 59 anys	7,3
De 60 i més anys	7,2
Viladecans	7,2
Resta de Catalunya	7,2
Resta d'Espanya	7,4
Estranger	8,0
Baix	7,5
Mitjà	7,0
Alt	7,3

### Transport públic

Viladecans	7,1
Home	6,9
Dona	7,3
De 16 a 29 anys	7,1
De 30 a 44 anys	6,8
De 45 a 59 anys	7,1
De 60 i més anys	7,7
Viladecans	7,0
Resta de Catalunya	6,8
Resta d'Espanya	7,7
Estranger	7,9
Baix	7,9
Mitjà	6,7
Alt	6,8

### Oferta comercial

Viladecans	7,0
Home	7,1
Dona	6,9
De 16 a 29 anys	6,9
De 30 a 44 anys	7,3
De 45 a 59 anys	6,9
De 60 i més anys	7,0
Viladecans	7,1
Resta de Catalunya	6,9
Resta d'Espanya	7,1
Estranger	7,5
Baix	7,1
Mitjà	6,9
Alt	7,1

### Parcs, places i espais verds

Viladecans	6,9
<b>SEXE</b>	
Home	6,9
Dona	6,9
<b>EDAT</b>	
De 16 a 29 anys	7,3
De 30 a 44 anys	7,0
De 45 a 59 anys	6,9
De 60 i més anys	6,4
<b>LLOC D'ORIGEN</b>	
Viladecans	6,6
Resta de Catalunya	7,0
Resta d'Espanya	6,7
Estranger	8,0
<b>NIVELL D'ESTUDIS</b>	
Baix	6,9
Mitjà	6,9
Alt	6,8

### Serveis sanitaris

Viladecans	6,7
Home	6,6
Dona	6,8
De 16 a 29 anys	7,0
De 30 a 44 anys	6,8
De 45 a 59 anys	6,7
De 60 i més anys	6,4
Viladecans	7,1
Resta de Catalunya	6,6
Resta d'Espanya	6,3
Estranger	7,5
Baix	6,6
Mitjà	6,8
Alt	6,7

### Oferta esportiva

Viladecans	6,7
Home	6,6
Dona	6,7
De 16 a 29 anys	6,8
De 30 a 44 anys	6,6
De 45 a 59 anys	6,8
De 60 i més anys	6,4
Viladecans	6,7
Resta de Catalunya	6,8
Resta d'Espanya	6,4
Estranger	6,9
Baix	6,7
Mitjà	6,6
Alt	6,8

### Activitats culturals i oci

Viladecans	6,6
Home	6,4
Dona	6,7
De 16 a 29 anys	6,4
De 30 a 44 anys	6,8
De 45 a 59 anys	6,9
De 60 i més anys	6,1
Viladecans	6,7
Resta de Catalunya	6,6
Resta d'Espanya	6,3
Estranger	6,5
Baix	6,5
Mitjà	6,6
Alt	6,8

# SATISFACCIÓ

## SEGONS PERFIL DEMOGRÀFIC

### Protecció del medi ambient

Viladecans	6,3
<b>SEXE</b>	
Home	6,2
Dona	6,5
<b>EDAT</b>	
De 16 a 29 anys	6,7
De 30 a 44 anys	6,5
De 45 a 59 anys	6,3
De 60 i més anys	5,9
<b>LLOC D'ORIGEN</b>	
Viladecans	6,2
Resta de Catalunya	6,4
Resta d'Espanya	6,2
Estranger	7,2
<b>NIVELL D'ESTUDIS</b>	
Baix	6,3
Mitjà	6,2
Alt	6,5

### Seguretat ciutadana

Viladecans	6,3
Home	6,1
Dona	6,5
De 16 a 29 anys	6,9
De 30 a 44 anys	6,6
De 45 a 59 anys	6,0
De 60 i més anys	5,9
Viladecans	6,4
Resta de Catalunya	6,2
Resta d'Espanya	6,0
Estranger	7,5
Baix	6,0
Mitjà	6,3
Alt	6,8

### Estat de l'espai públic

Viladecans	6,3
Home	6,2
Dona	6,3
De 16 a 29 anys	6,9
De 30 a 44 anys	6,3
De 45 a 59 anys	6,1
De 60 i més anys	5,9
Viladecans	6,4
Resta de Catalunya	6,1
Resta d'Espanya	6,1
Estranger	7,2
Baix	6,2
Mitjà	6,3
Alt	6,4

### Serveis a les persones amb dificultats

Viladecans	6,3
Home	6,3
Dona	6,2
De 16 a 29 anys	6,9
De 30 a 44 anys	6,5
De 45 a 59 anys	6,2
De 60 i més anys	5,7
Viladecans	6,0
Resta de Catalunya	6,5
Resta d'Espanya	6,0
Estranger	6,7
Baix	6,0
Mitjà	6,3
Alt	6,6

### Neteja de la ciutat

Viladecans	5,9
<b>SEXE</b>	
Home	6,0
Dona	5,8
<b>EDAT</b>	
De 16 a 29 anys	6,8
De 30 a 44 anys	5,9
De 45 a 59 anys	5,9
De 60 i més anys	5,4
<b>LLOC D'ORIGEN</b>	
Viladecans	6,2
Resta de Catalunya	5,8
Resta d'Espanya	5,5
Estranger	7,3
<b>NIVELL D'ESTUDIS</b>	
Baix	5,7
Mitjà	5,9
Alt	6,4

### Trànsit

Viladecans	5,8
Home	5,6
Dona	6,0
De 16 a 29 anys	6,3
De 30 a 44 anys	5,9
De 45 a 59 anys	5,5
De 60 i més anys	5,7
Viladecans	5,9
Resta de Catalunya	5,6
Resta d'Espanya	5,8
Estranger	6,4
Baix	6,0
Mitjà	5,6
Alt	5,9

### Oportunitats de feina

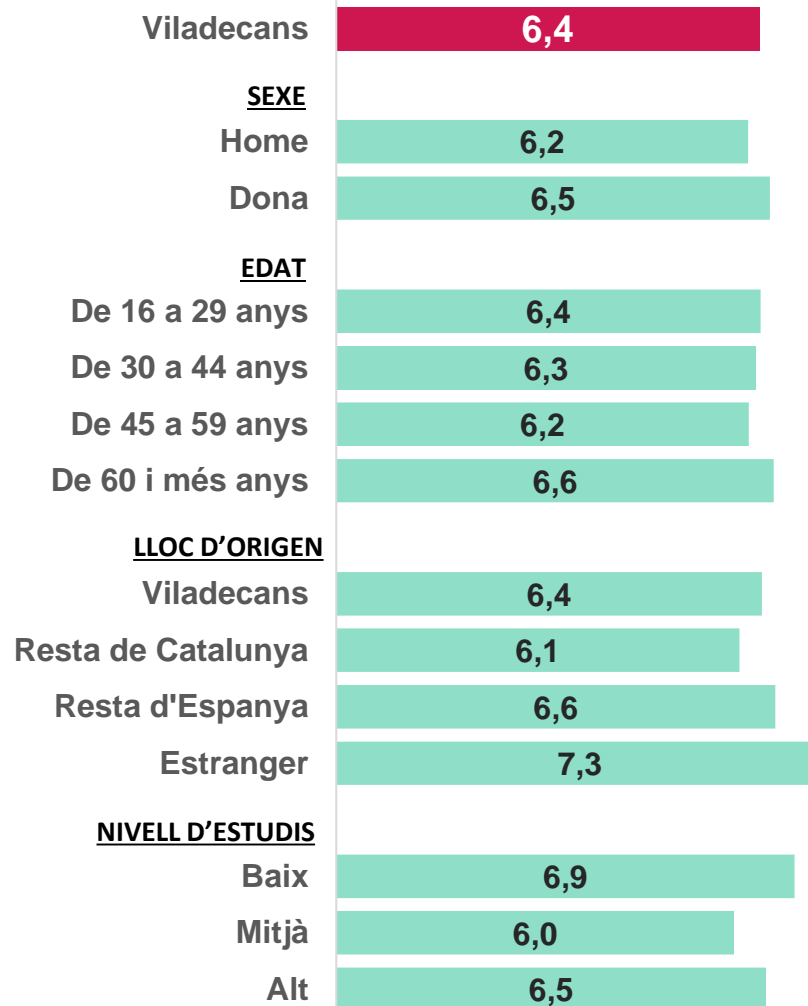
Viladecans	5,3
Home	5,1
Dona	5,4
De 16 a 29 anys	5,7
De 30 a 44 anys	5,7
De 45 a 59 anys	5,0
De 60 i més anys	4,7
Viladecans	5,3
Resta de Catalunya	5,5
Resta d'Espanya	4,8
Estranger	5,1
Baix	4,8
Mitjà	5,5
Alt	5,4

### Aparcament

Viladecans	4,1
Home	4,2
Dona	4,0
De 16 a 29 anys	5,2
De 30 a 44 anys	4,1
De 45 a 59 anys	4,1
De 60 i més anys	3,4
Viladecans	4,3
Resta de Catalunya	4,2
Resta d'Espanya	3,4
Estranger	5,3
Baix	3,7
Mitjà	4,2
Alt	4,5

# La satisfacció mitjana amb la gestió de l'Ajuntament de Viladecans és de

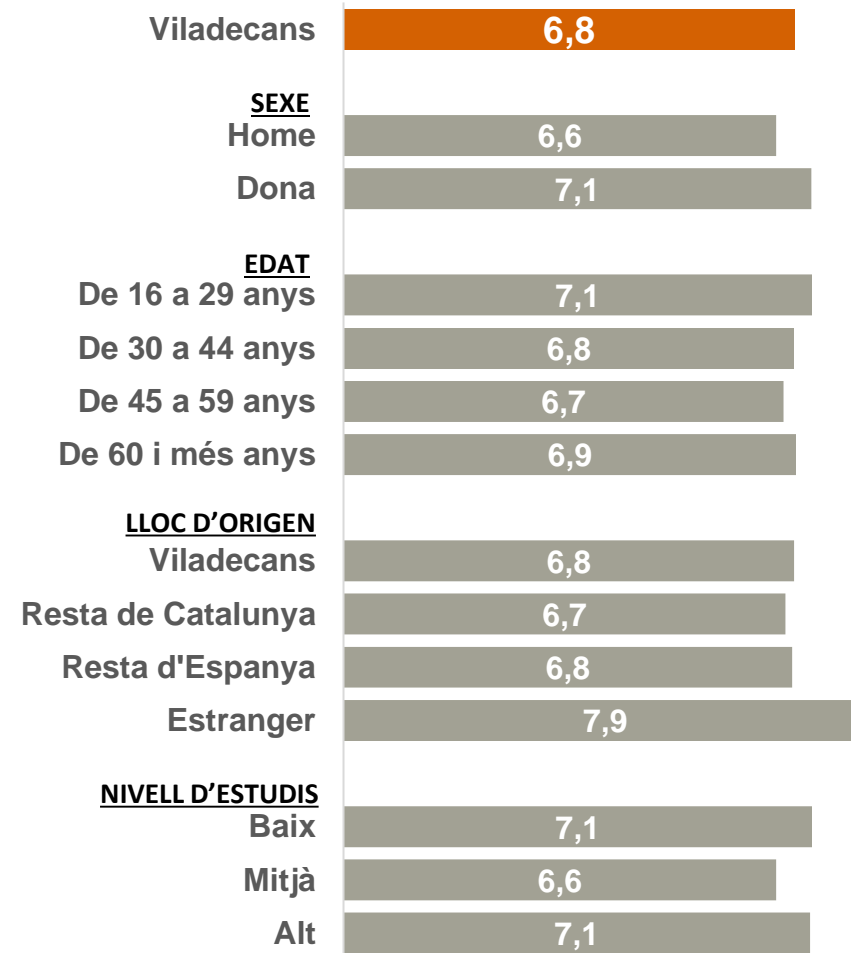
6,4





6,8

# és la satisfacció mitjana de la ciutadania de Viladecans amb la gestió de l'ajuntament enfront de la COVID-19



ISMU  
2021

**FITXA TÈCNICA:**

**Tècnica d'investigació:** entrevistes telefòniques.

**Àmbit geogràfic:** el municipi de Viladecans.

**Univers:** residents de 16 i més anys.

**Nombre d'entrevistes:** 400.

**Distribució de la mostra:** Selecció aleatòria de les persones a entrevistar, tenint en compte quotes creuades de sexe i edat seguint la distribució real de la població objecte d'estudi.

**Marge d'error:**  $\pm 5,0\%$  per a un nivell de confiança del 95,5% i  $p=1,0,5$ .

**Data del treball de camp:** del 5 al 8 de juliol de 2021.

# ISMU: Viladecans

GESOP

· [www.gesop.net](http://www.gesop.net)