



PROJECTE DE REFORMA DE L'EDIFICI MUNICIPAL
DEL CASINET DE CASAVELLS

escala
sn

data
04-2025

referencia
COR-02-718

Carrer de Sant Josep
Casavells, Corçà

Ajuntament de Corçà

promotor

**Situació i
emplaçament**

A01

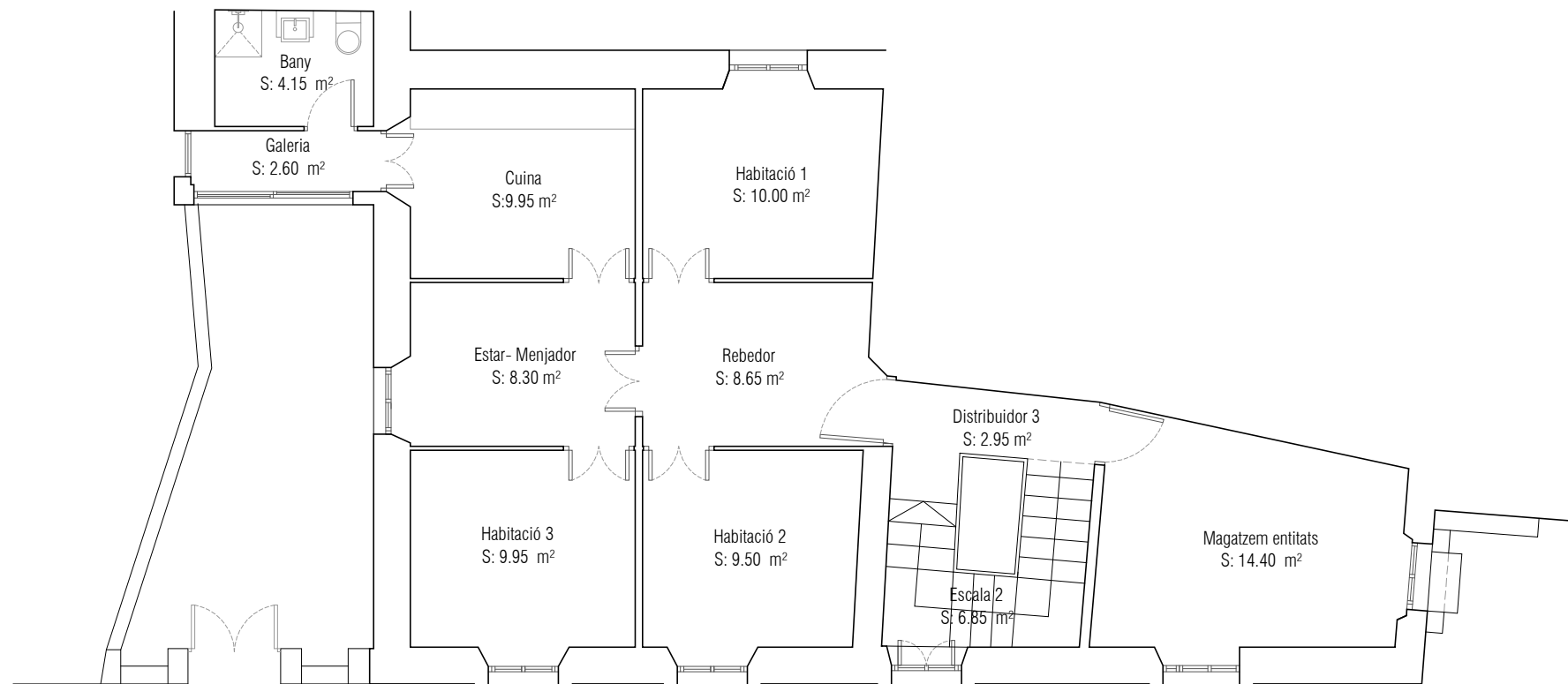
Miquel Poch i Clara
Jordi Salvatierra i Herrero



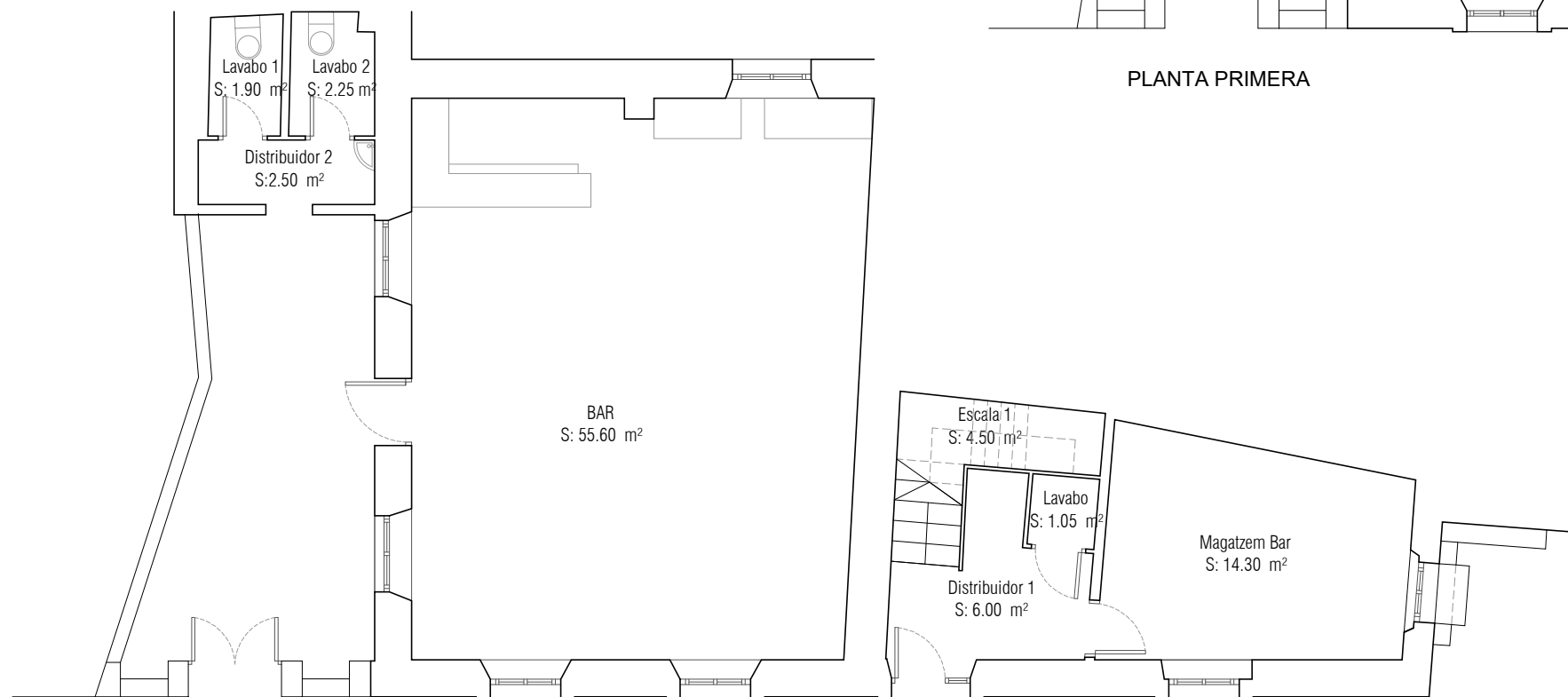
LFS
arquitectes
La Factoria Sinòptica, SLP
C/ Ramon Turró, 1, baixos
17005 GIRONA
Tel. 972 41 61 71

arquitectes

visat



PLANTA PRIMERA



PLANTA BAIXA

PROJECTE DE REFORMA DE L'EDIFICI MUNICIPAL
DEL CASINET DE CASAVELLS

escala
E 1:100

data
04-2025

referencia
COR-02-718

Carrer de Sant Josep, 2
Casavells, Corçà

Ajuntament de Corçà

promotor

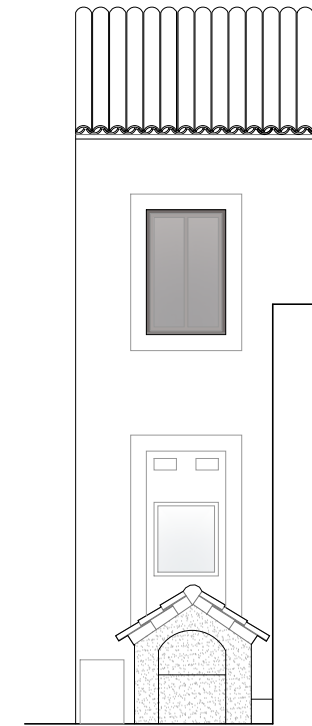
Estat Actual
Distribució

A02

Miquel Poch i Clara
Jordi Salvatierra i Herrero



FAÇANA PRINCIPAL



FAÇANA LATERAL



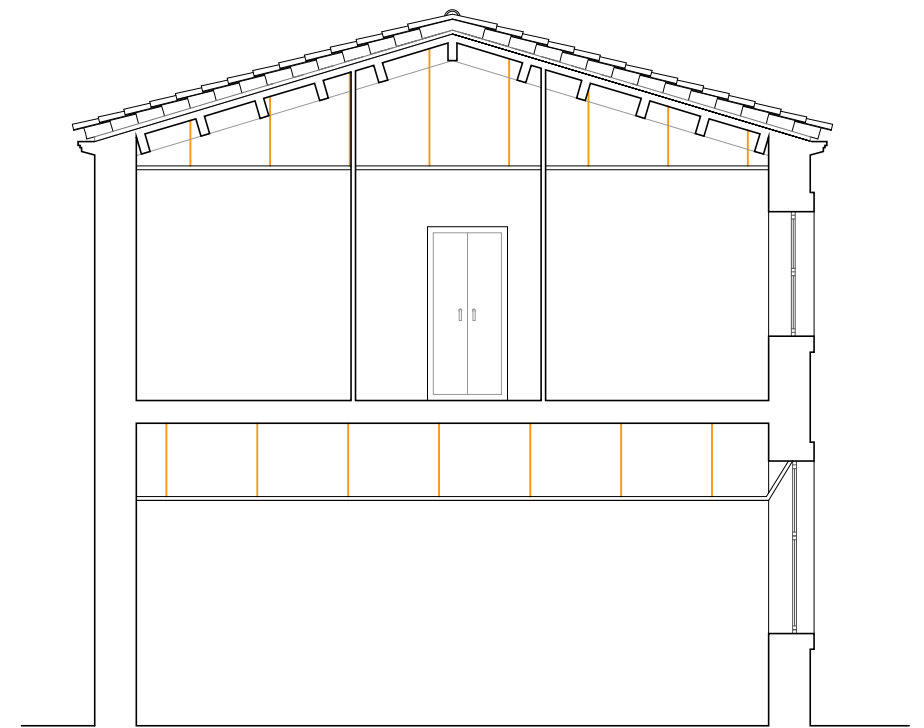
FAÇANA OEST

PROJECTE DE REFORMA DE L'EDIFICI MUNICIPAL DEL CASINET DE CASAVELLS	escala E 1:100	data 04-2025	referencia COR-02-718	Carrer de Sant Josep, 2 Casavells, Corçà
Ajuntament de Corçà	Estat Actual		A03	
<i>promotor</i>	Alçats			

Miquel Poch i Clara
Jordi Salvatierra i Herrero



SECCIÓ AA



SECCIÓ BB

PROJECTE DE REFORMA DE L'EDIFICI MUNICIPAL DEL CASINET DE CASAVELLS	escala E 1:100	data 04-2025	referencia COR-02-718	Carrer de Sant Josep, 2 Casavells, Corçà
Ajuntament de Corçà <i>promotor</i>	Estat Actual Seccions			A04

Miquel Poch i Clara
Jordi Salvatierra i Herrero



PLANTA PRIMERA

PLANTA BAIXA

PROJECTE DE REFORMA DE L'EDIFICI MUNICIPAL
DEL CASINET DE CASAVELLS

escala
E 1:100

data
04-2025

referencia
COR-02-718

Carrer de Sant Josep, 2
Casavells, Corçà

Ajuntament de Corçà

promotor

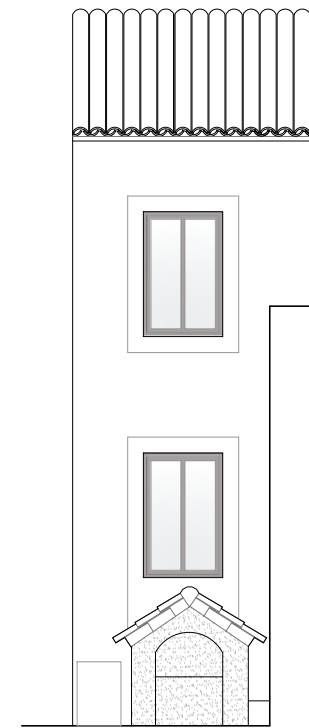
**Proposta
Superfícies**

A05

Miquel Poch i Clara
Jordi Salvatierra i Herrero



FAÇANA PRINCIPAL



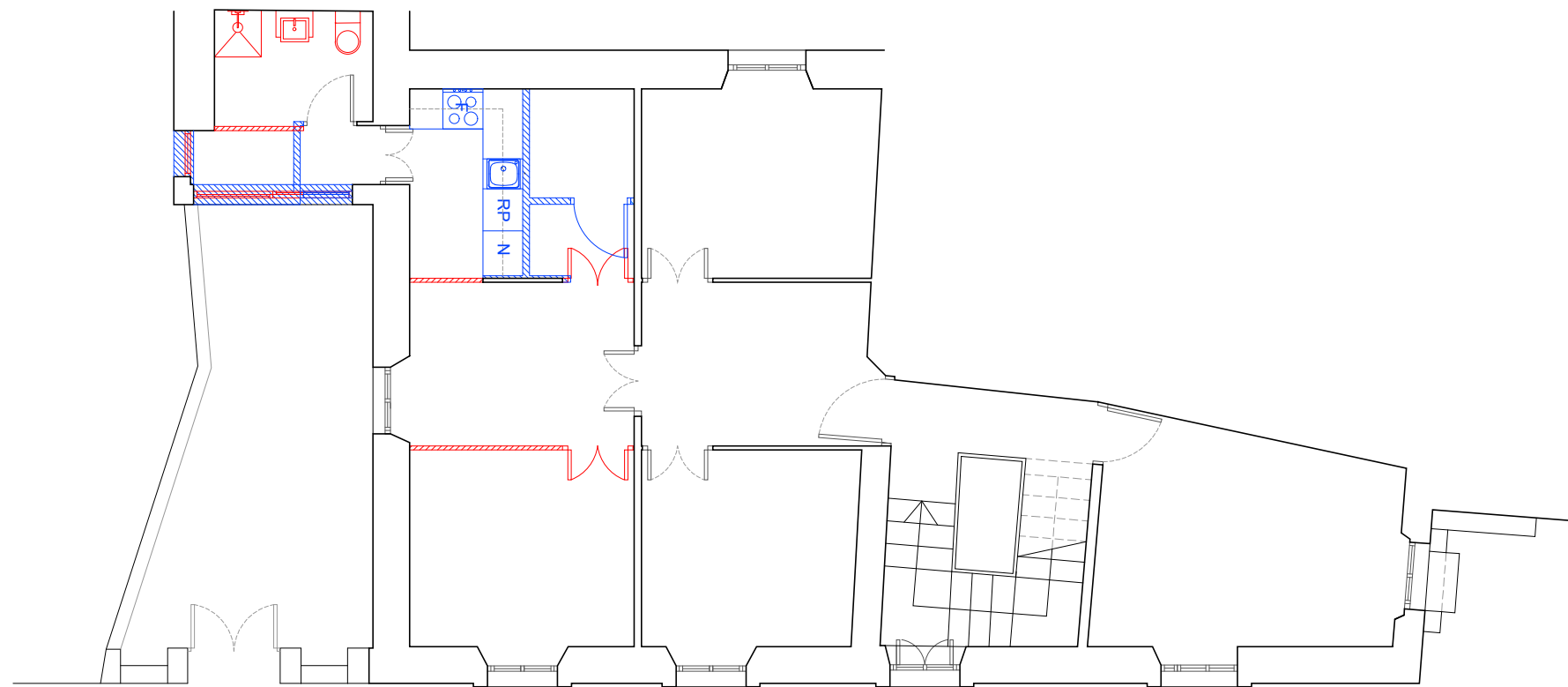
FAÇANA LATERAL



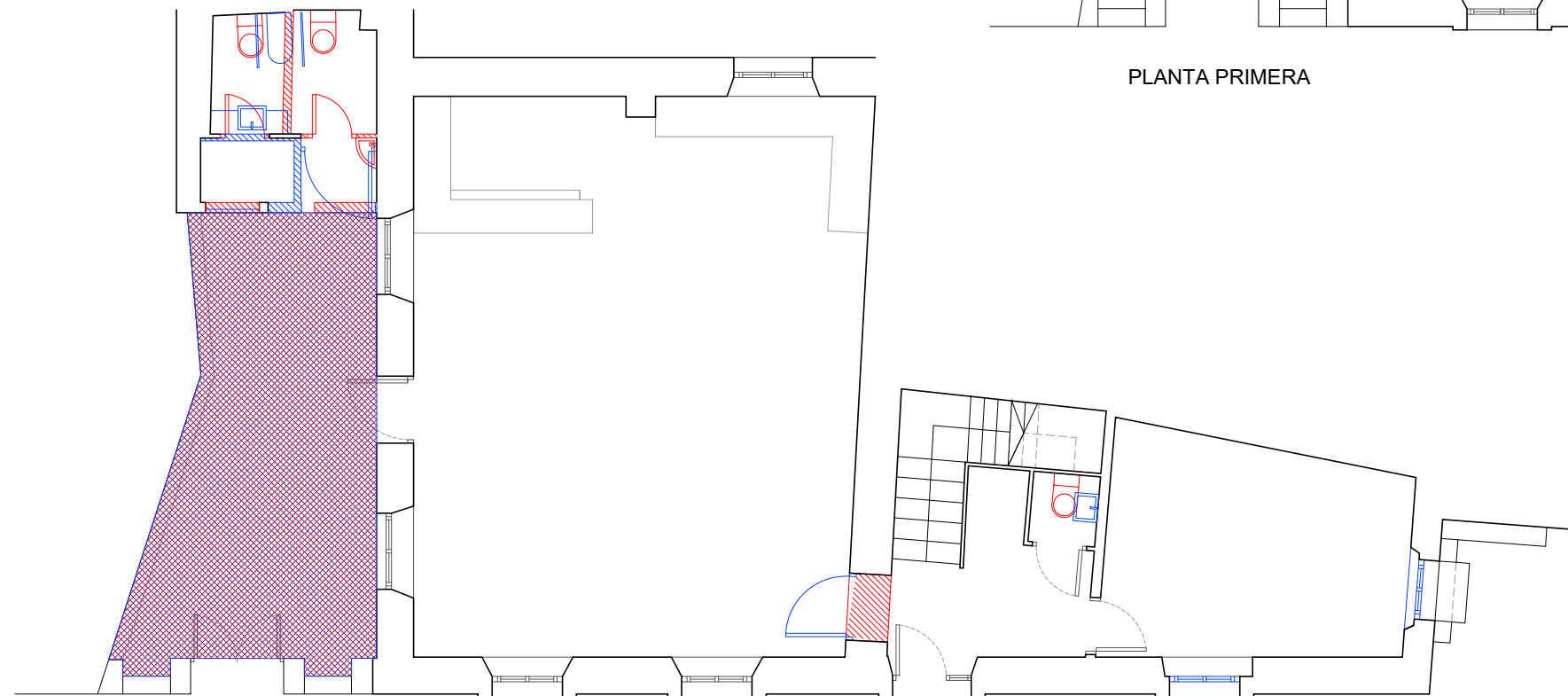
FAÇANA OEST

PROJECTE DE REFORMA DE L'EDIFICI MUNICIPAL DEL CASINET DE CASAVELLS	escala E 1:100	data 04-2025	referencia COR-02-718	Carrer de Sant Josep, 2 Casavells, Corçà
Ajuntament de Corçà	Proposta Alçats			A06
<i>promotor</i>				

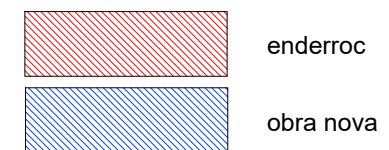
Miquel Poch i Clara
Jordi Salvatierra i Herrero



PLANTA PRIMERA



PLANTA BAIXA



PROJECTE DE REFORMA DE L'EDIFICI MUNICIPAL
DEL CASINET DE CASAVELLS

escala
E 1:100

data
04-2025

referencia
COR-02-718

Carrer de Sant Josep, 2
Casavells, Corçà

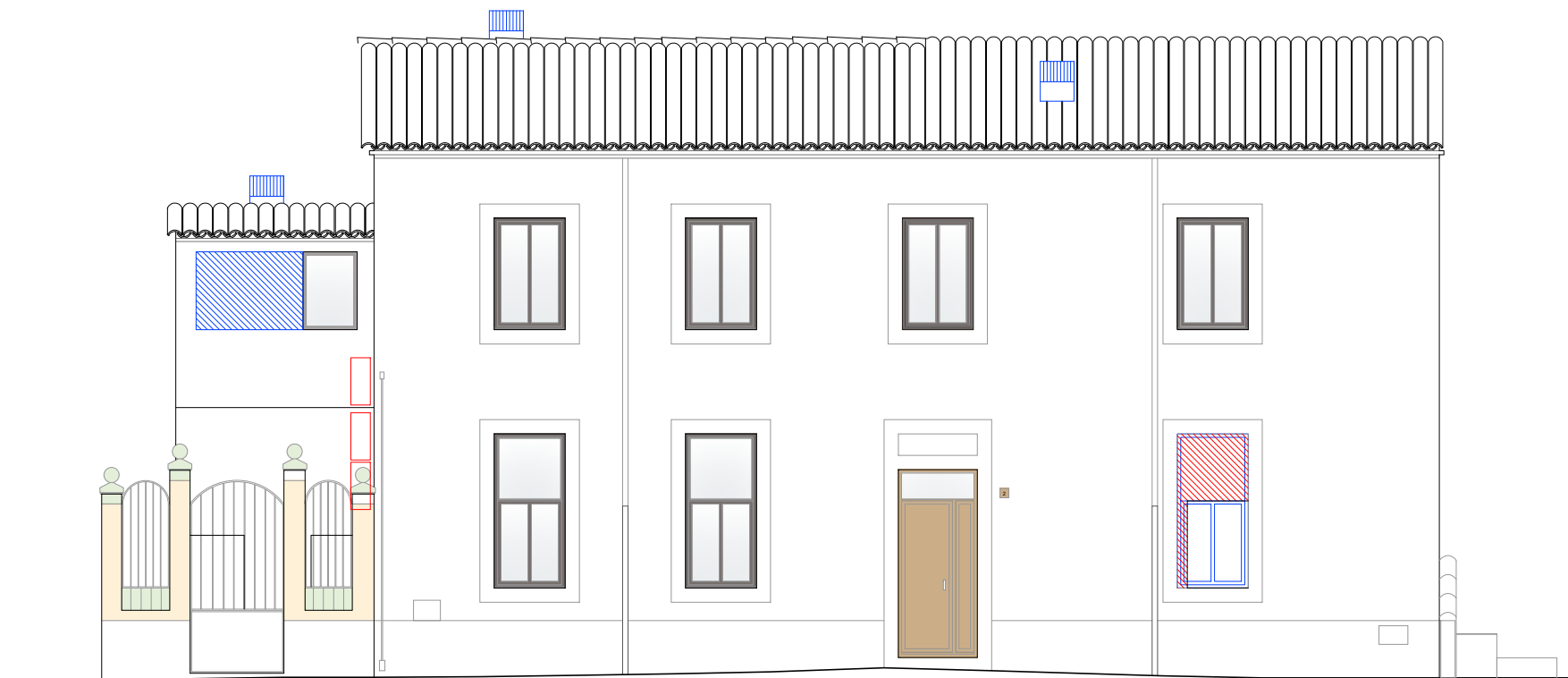
Ajuntament de Corçà

promotor

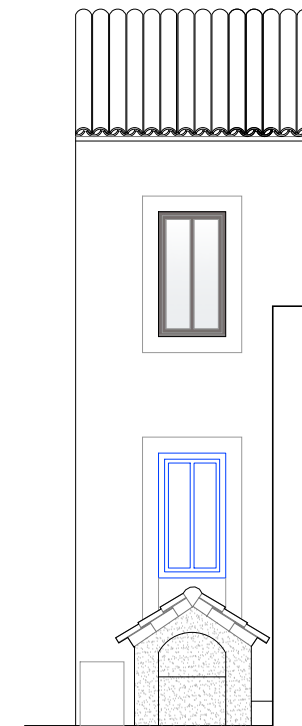
**Plantes
Enderroc i Obra nova**

A07

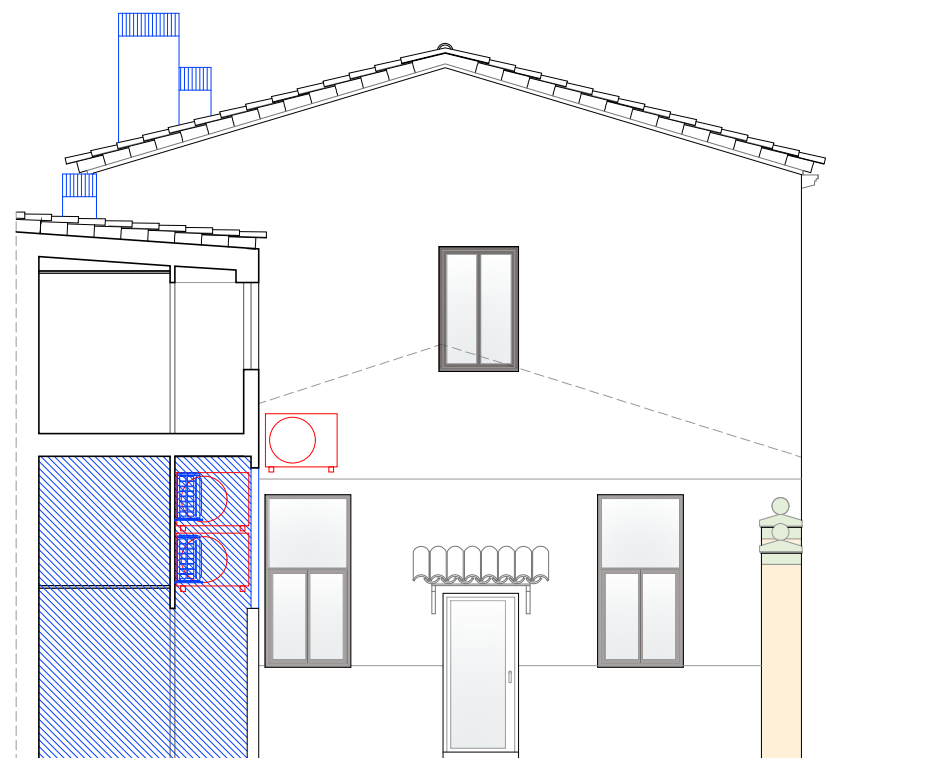
Miquel Poch i Clara
Jordi Salvatierra i Herrero



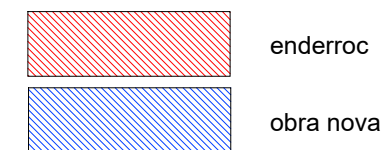
FAÇANA PRINCIPAL



FAÇANA LATERAL

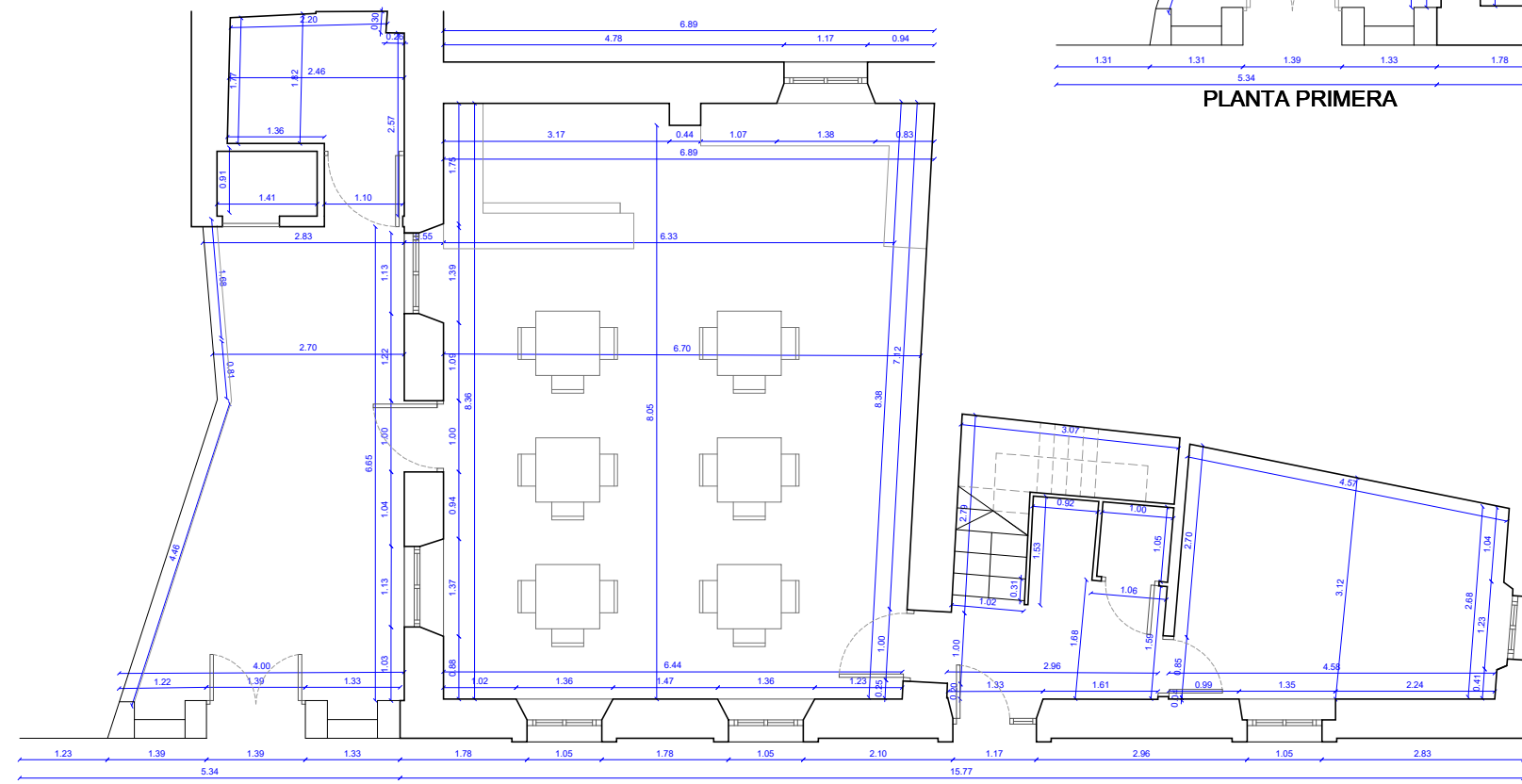


FAÇANA OEST

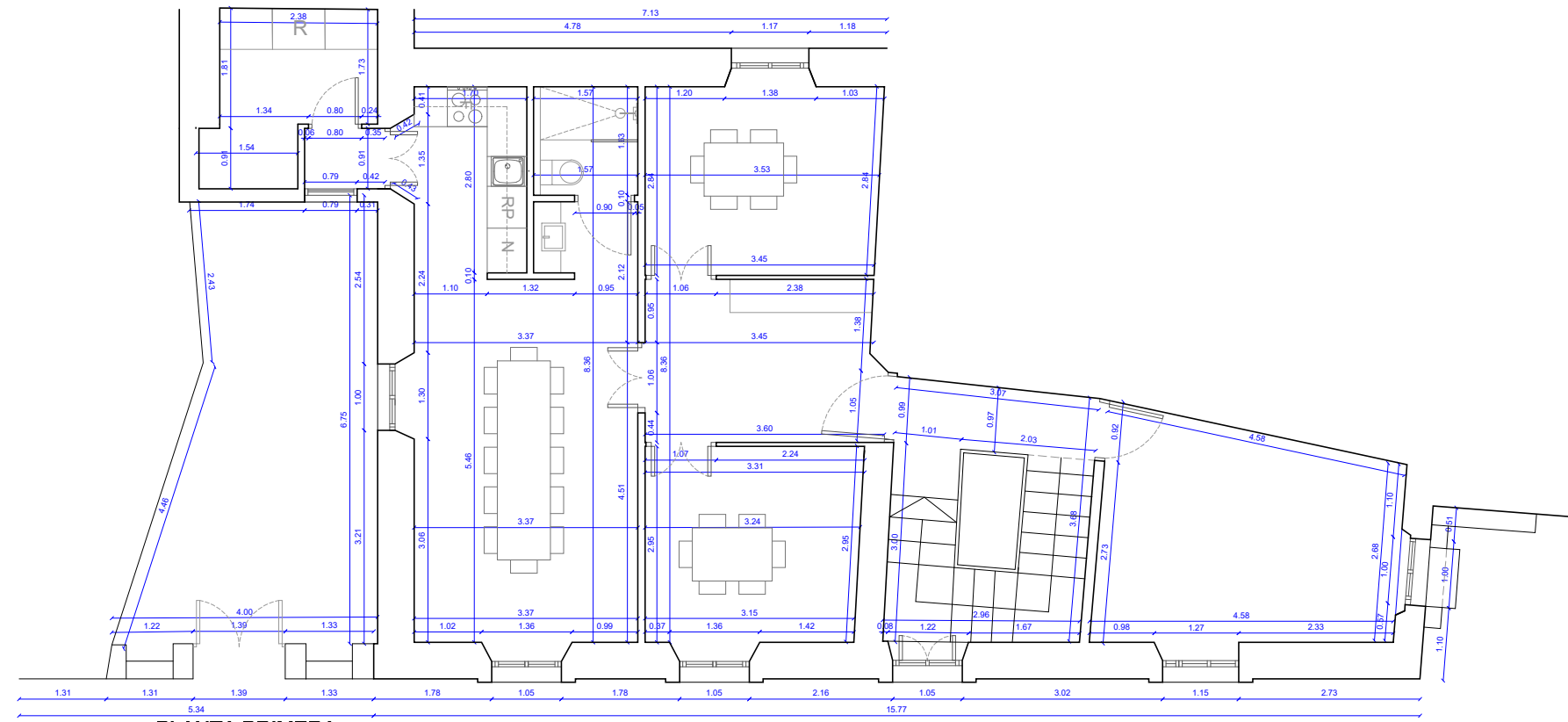


PROJECTE DE REFORMA DE L'EDIFICI MUNICIPAL DEL CASINET DE CASAVELLS	escala E 1:100	data 04-2025	referencia COR-02-718	Carrer de Sant Josep, 2 Casavells, Corçà
Ajuntament de Corçà	Alçats		A08	
<i>promotor</i>	Enderroc i Obra Nova			

Miquel Poch i Clara
Jordi Salvatierra i Herrero



PLANTA BAIXA



PLANTA PRIMERA

PROJECTE DE REFORMA DE L'EDIFICI MUNICIPAL DEL CASINET DE CASAVELLS	escala E 1:100	data 04-2025	referencia COR-02-718	Carrer de Sant Josep, 2 Casavells, Corçà
Ajuntament de Corçà	Proposta Cotes			A09
<i>promotor</i>				

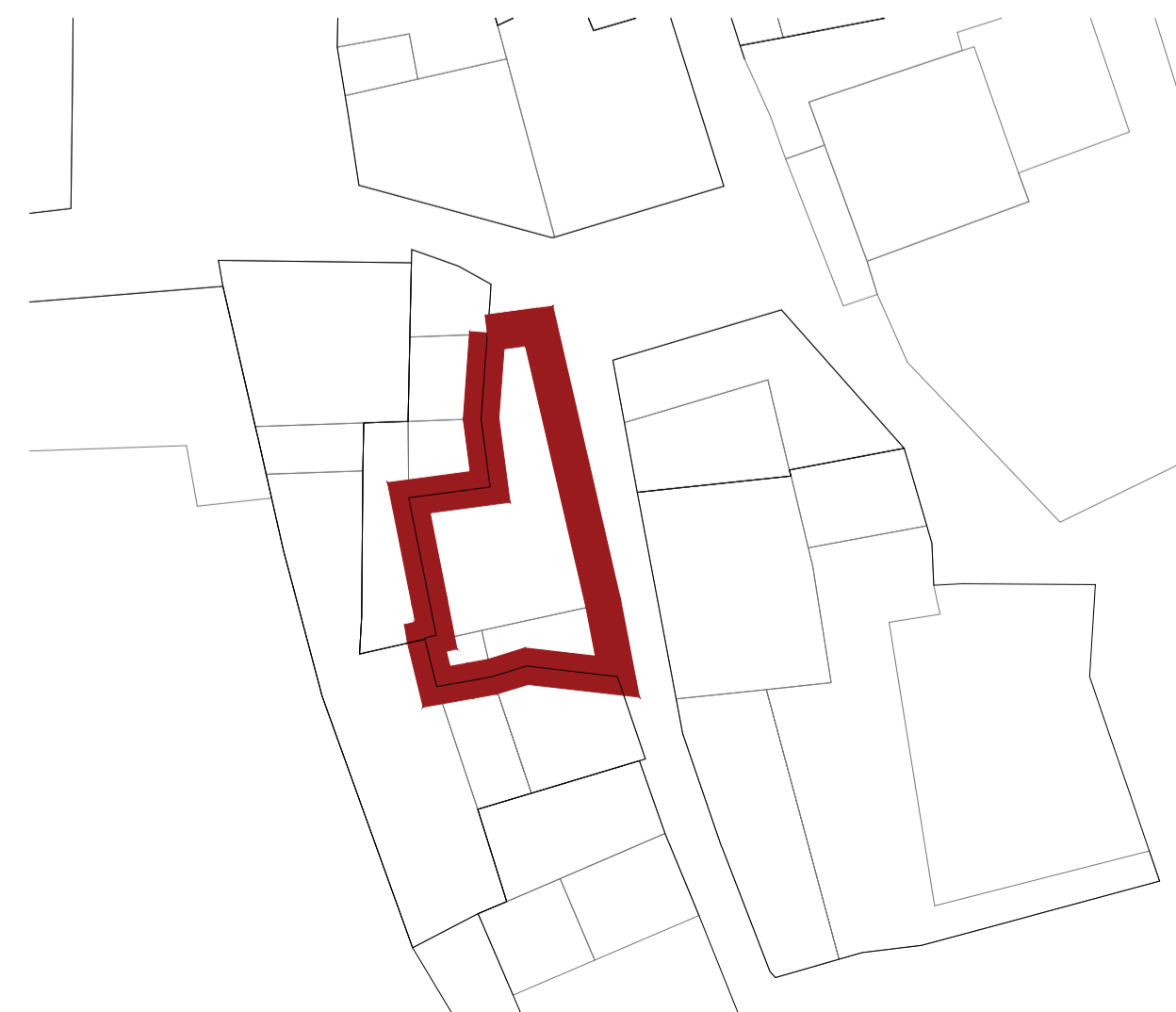
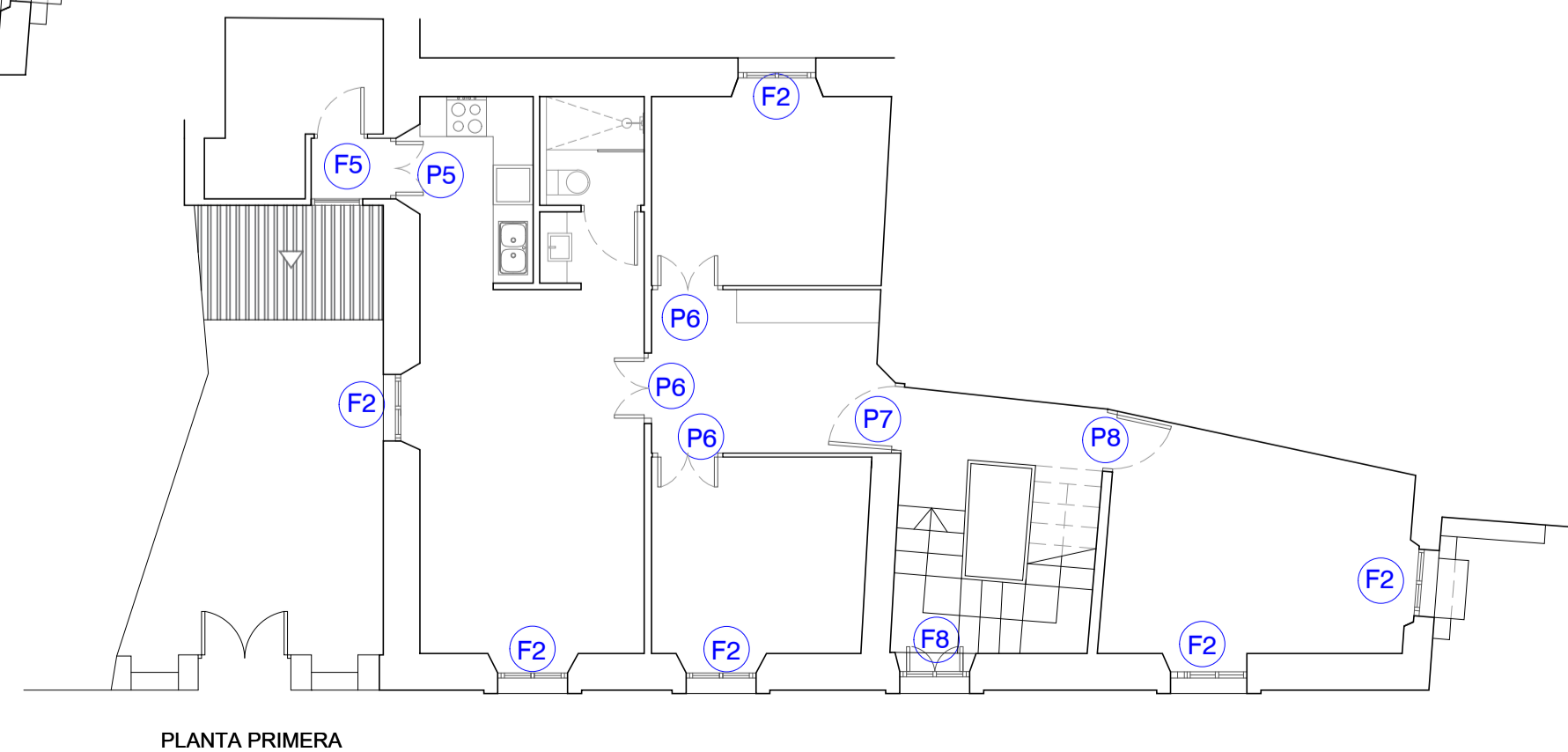
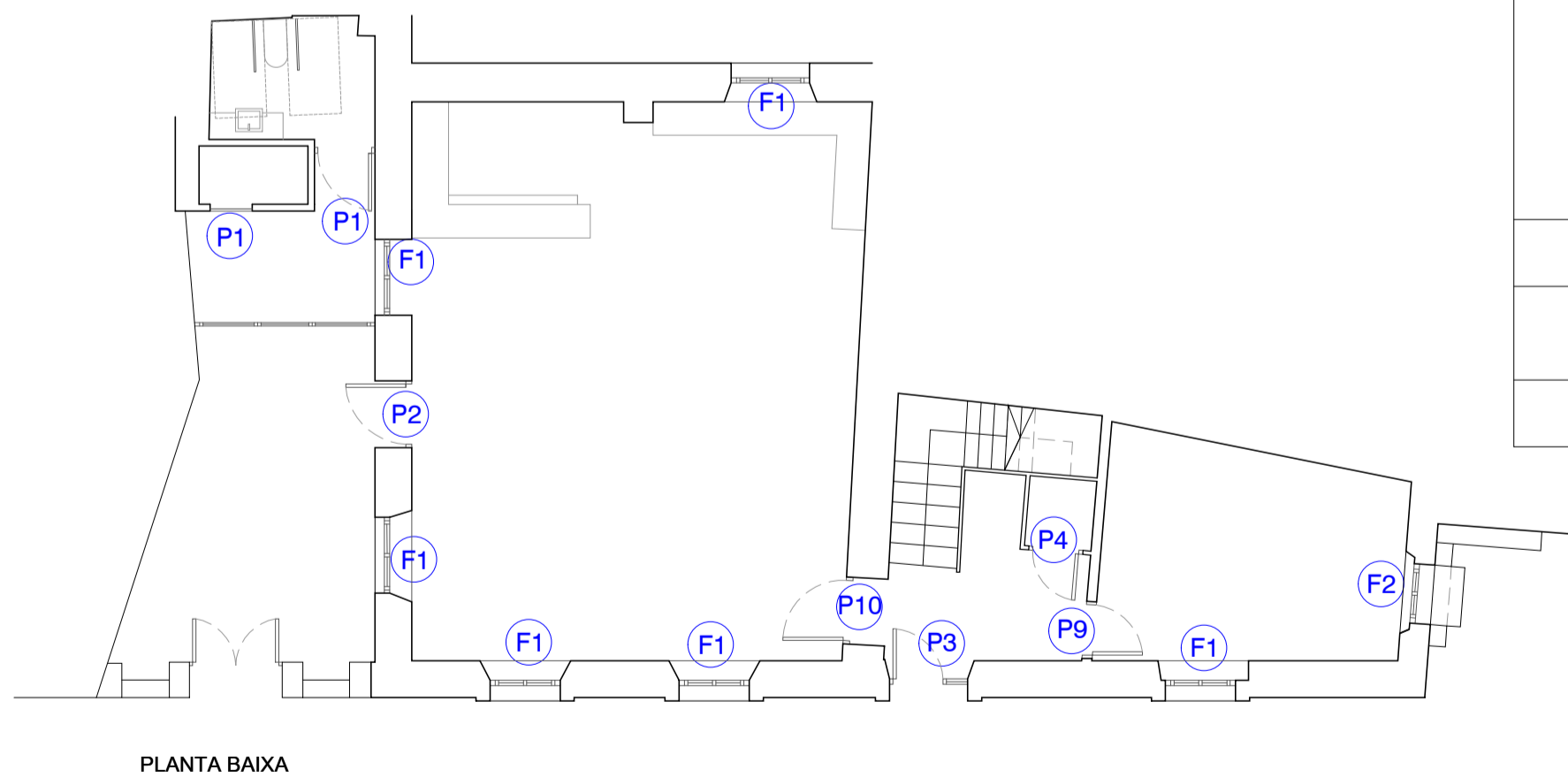
Miquel Poch i Clara
Jordi Salvatierra i Herrero

FUSTERIES EXTERIORS

TIPUS P1 - 2 unit.	TIPUS F1 - 6 unit.	TIPUS P2 - 1 unit.	TIPUS P3 - 1 unit.	TIPUS F2 - 7 unit.	TIPUS F5 - 1 unit.
Porta d'1 fulla practicable d'accés a les maquines	Finestra de dues fulles oscil·lobatents, d'alumini amb RPT, doble vidre, càmera amb gas tèrmic	Porta d'1 fulla de fusta practicable d'accés a l'interior des de l'exterior	Porta de seguretat exterior d'accés a habitatge. 1 fulla practicant amb estructura metàl·lica i fulla de fusta i vidre	Finestra de dues fulles oscil·lobatents, d'alumini amb RPT, doble vidre, càmera amb gas tèrmic	Finestra d'1 fulla oscil·lobatent, alumini amb RPT, doble vidre, càmera amb gas tèrmic
(PB)	(PB)	(PB)	(PB)	(P1)	(P1)

FUSTERIES INTERIORS

TIPUS P4 -1 unit.	TIPUS P5 - 1 unit.	TIPUS P6 - 3 unit.	TIPUS P7 - 1 unit.	TIPUS P8 - 1 unit.	TIPUS P9 - 1 unit.	TIPUS P10 - 1 unit.
Porta d'1 fulla de fusta practicable	Porta de dues fulles practicable, amb vidre	Porta de dues fulles de fusta blanca, practicable	Porta de seguretat exterior d'accés a habitatge. 1 fulla practicant amb estructura metàl·lica i fulla de fusta	Porta d'1 fulla de fusta practicable	Porta d'1 fulla de fusta practicable	Porta RF d'accés al bar. 1 fulla practicant amb estructura metàl·lica
(PB)	(P1)	(P1)	(P1)	(P1)	(P1)	(PB)



PROJECTE DE REFORMA DE L'EDIFICI MUNICIPAL DEL CASINET DE CASAVELLS	escala E 1:50	data 04-2025	referència COR-02-718	Carrer de Sant Josep, 2 Casavells, Corçà
Ajuntament de Corçà	Proposta Fusteries		A10	

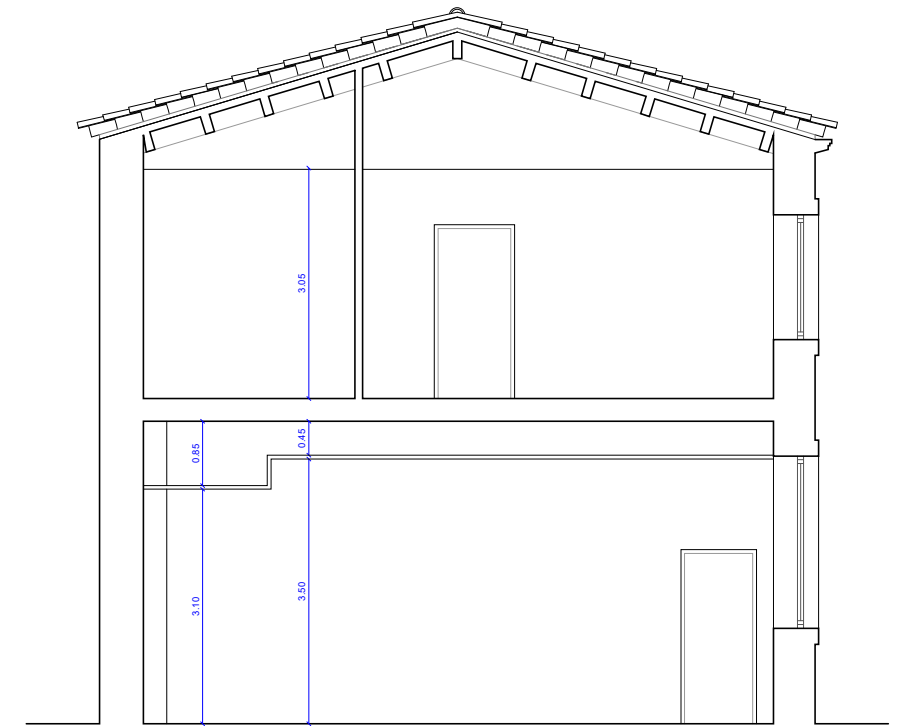
promotor
Miquel Poch i Ciara
Jordi Salvatierra i Herrero

arquitecte
LFS
La Fusteria Simons, S.L.P.
C/ Espanya, 11 - 1r. pis
17105 GIRONA
Tel. 972 41 61 71

visat



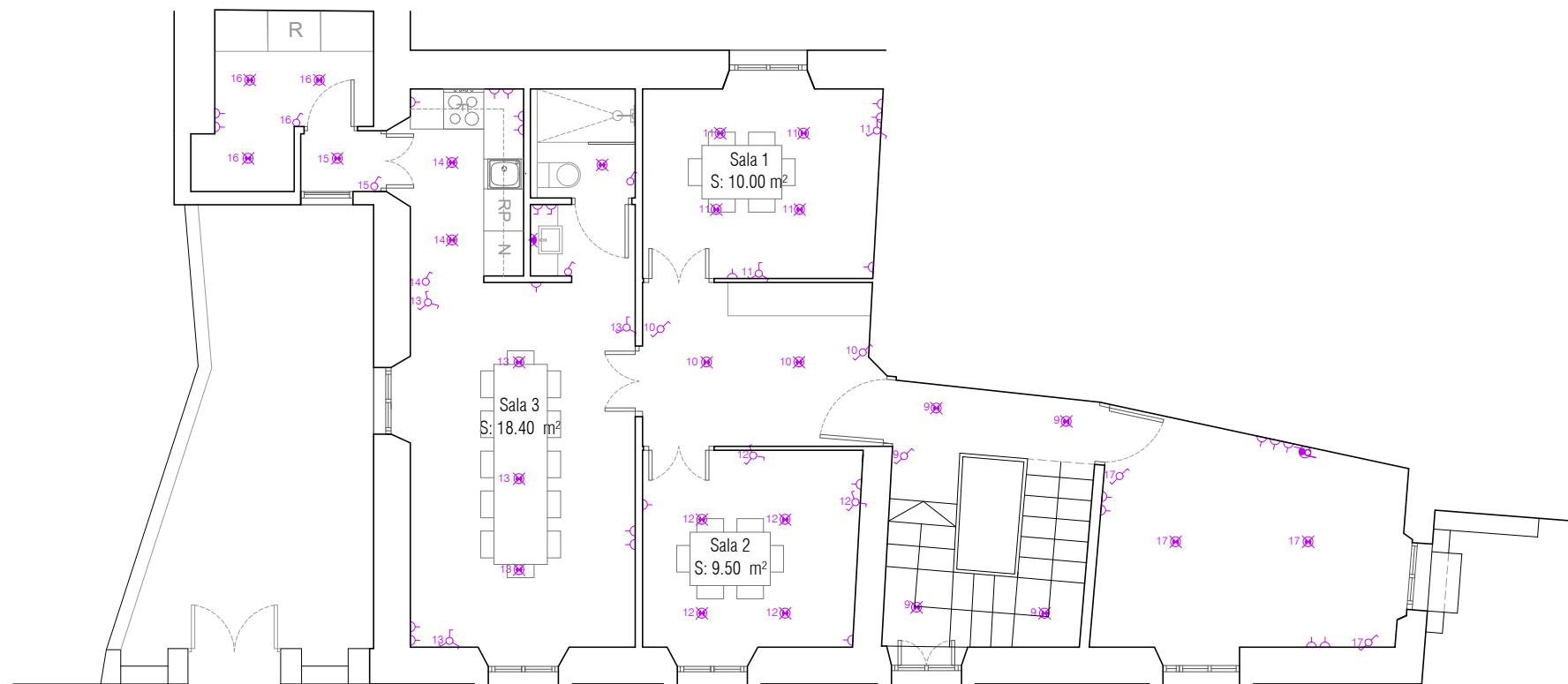
SECCIÓ AA



SECCIÓ BB

PROJECTE DE REFORMA DE L'EDIFICI MUNICIPAL DEL CASINET DE CASAVELLS	escala E 1:100	data 04-2025	referencia COR-02-718	Carrer de Sant Josep, 2 Casavells, Corçà
Ajuntament de Corçà <i>promotor</i>	Proposta Seccions			A11

Miquel Poch i Clara
Jordi Salvatierra i Herrero


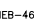


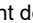
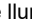
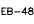

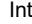
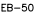


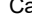



PLANTA PRIMERA



PLANTA BAIXA

INSTAL·LACIÓ D'ELECTRICITAT

-  IEB-42 Quadre general de distrib.
-  IEB-46 Polsador del brunzidor
-  IEB-47 Brunzidor
-  Punt de llum al sostre
-  Punt de llum a la paret
-  Punt de llum a terra
-  IEB-48 Interruptor unipolar
-  IEB-49 Interruptor-conmutador d.
-  Interruptor-conmutador t.
-  IEB-50 Base d'endoll de 10/16A
-  IEB-51 Base d'endoll de 25A
-  IAA-17 Caixa de presa TV-FM
-  Caixa de presa Telèfon
-  Caldera

PROJECTE DE REFORMA DE L'EDIFICI MUNICIPAL
DEL CASINET DE CASAVELLS

escala
E 1:100

data
04-2025

referencia
COR-02-718

Carrer de Sant Josep, 2
Casavells, Corçà

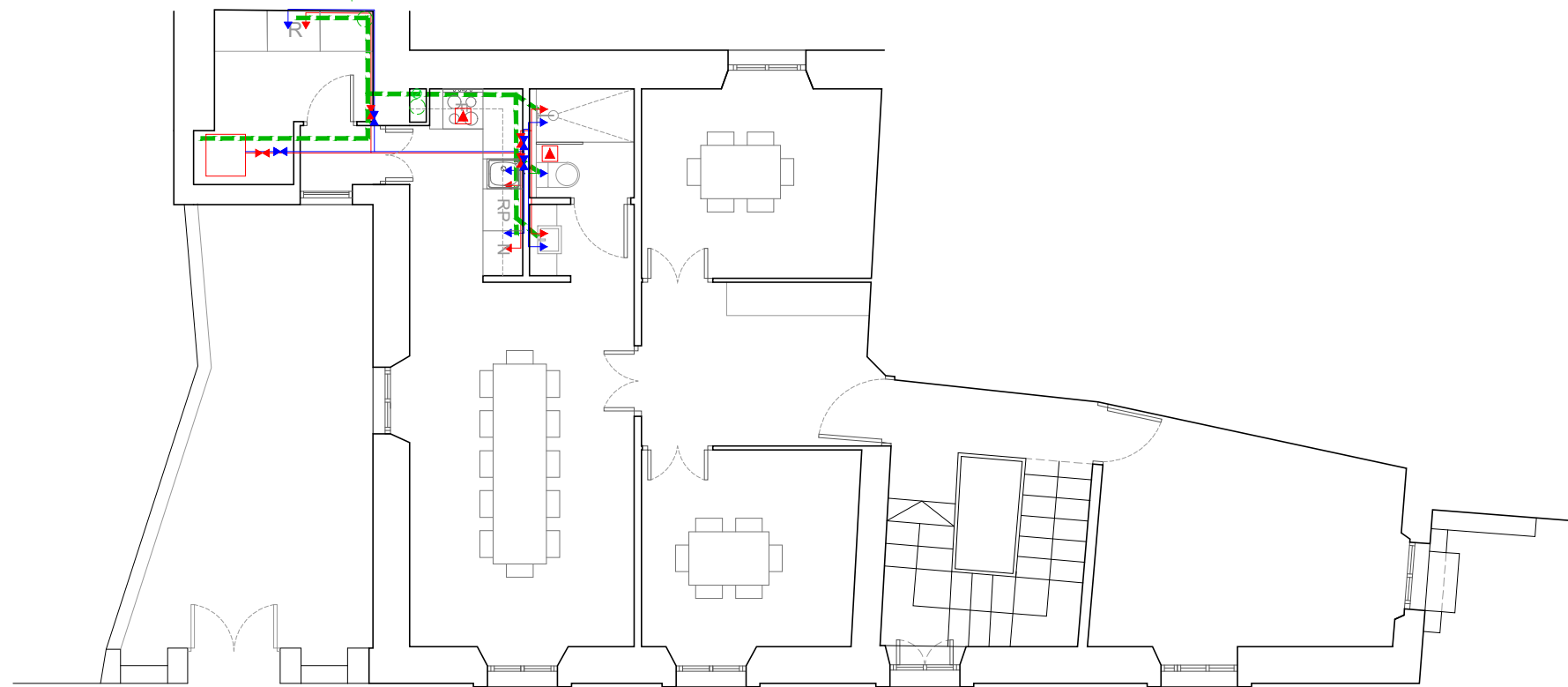
Ajuntament de Corçà

promotor

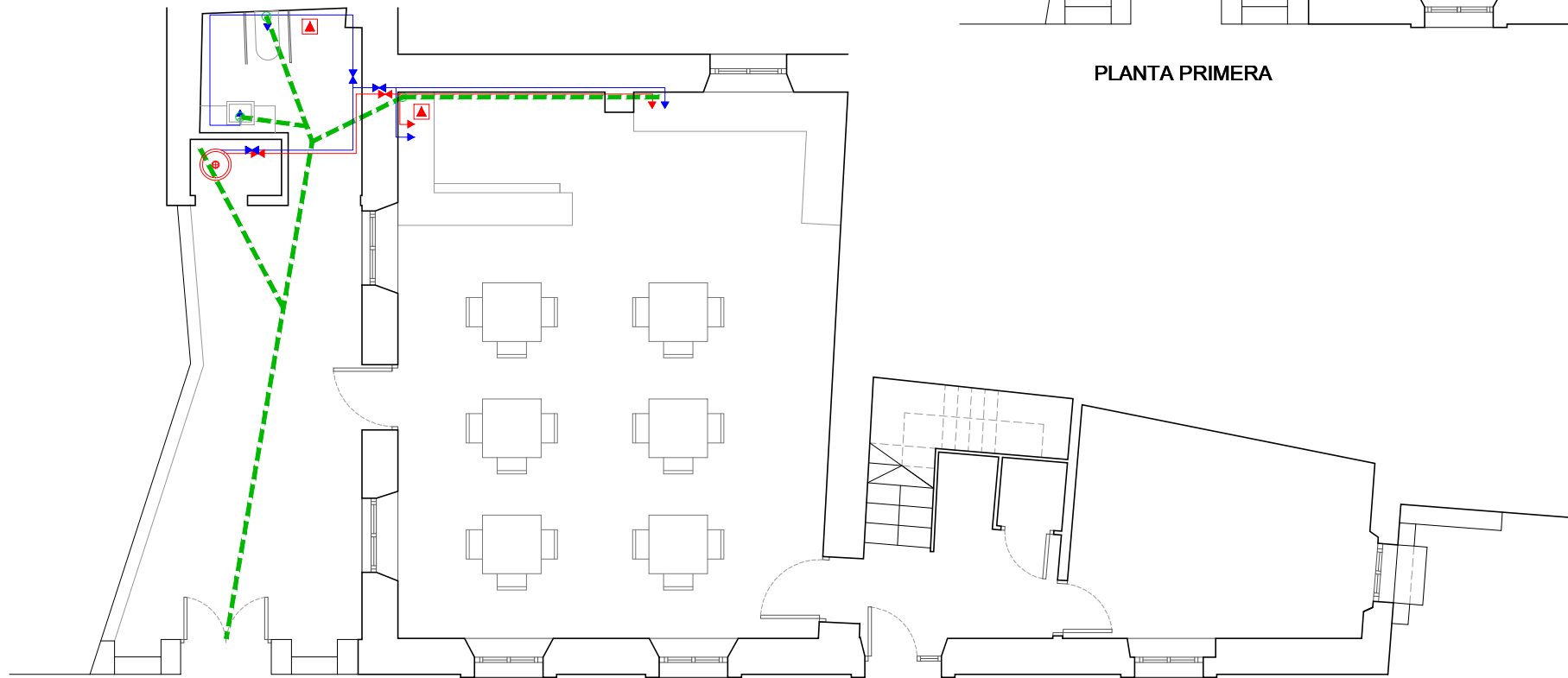
**Instal·lació
Electricitat**

A12

Miquel Poch i Clara
Jordi Salvatierra i Herrero



PLANTA PRIMERA



PLANTA BAIXA

INSTAL·LACIÓ DE FONTANERIA

- Columna muntant
- IFF-22 Canalitzacio coure A.f
- IFC-21 Canalitzacio coure A.c
- IFF-23 Clau de pas Aigua freda
- Válvula antiretorn
- Clau de pas conexió aparells
- IFC-24 Clau de pas Aigua calenta
- IFF-30 Aixeta d'aigua freda
- IFC-38 Aixeta d'aigua calenta
- ⊙ Calentador electric

INSTAL·LACIÓ DE SANEJAMENT

- ▲ Extractor
- Tub ventilació
- Baixants
- Sanejament horitzontal
- Sanejament horitzontal - pluvials

PROJECTE DE REFORMA DE L'EDIFICI MUNICIPAL
DEL CASINET DE CASAVELLS

escala
E 1:100

data
04-2025

referencia
COR-02-718

Carrer de Sant Josep, 2
Casavells, Corçà

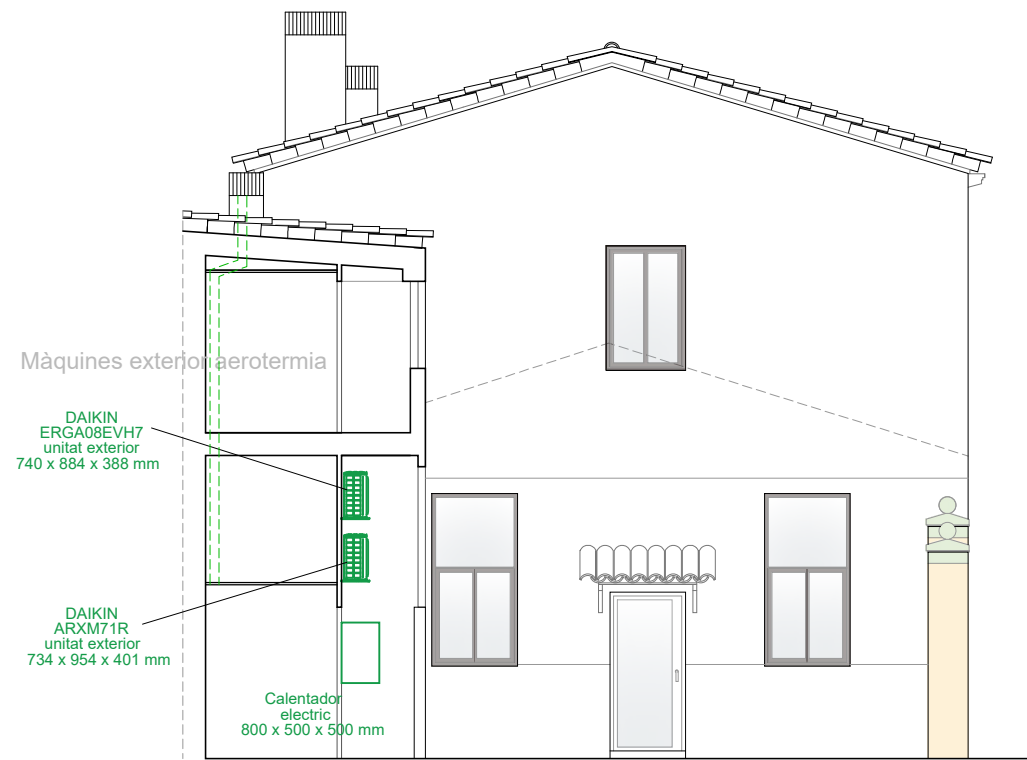
Ajuntament de Corçà

promotor

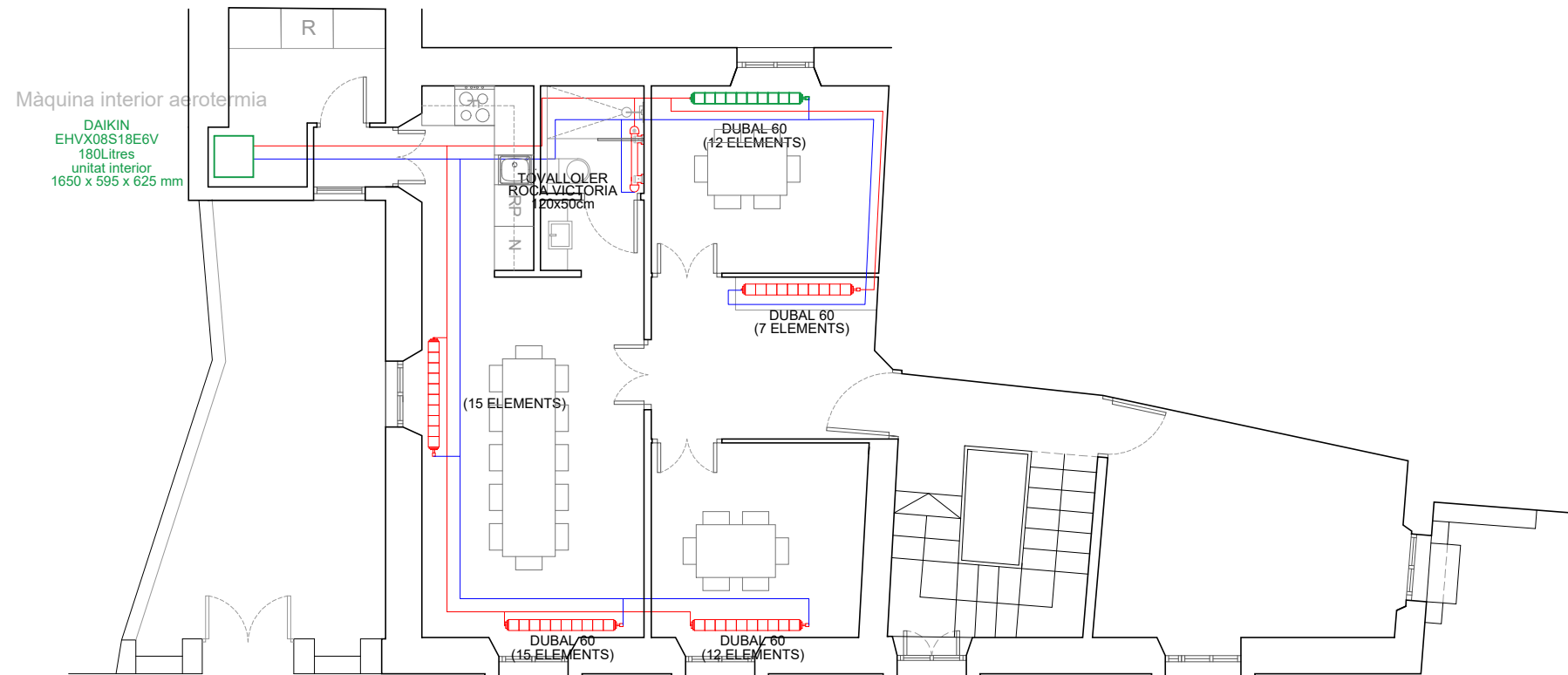
**Instal·lació
Fontaneria i
Sanejament**

A13

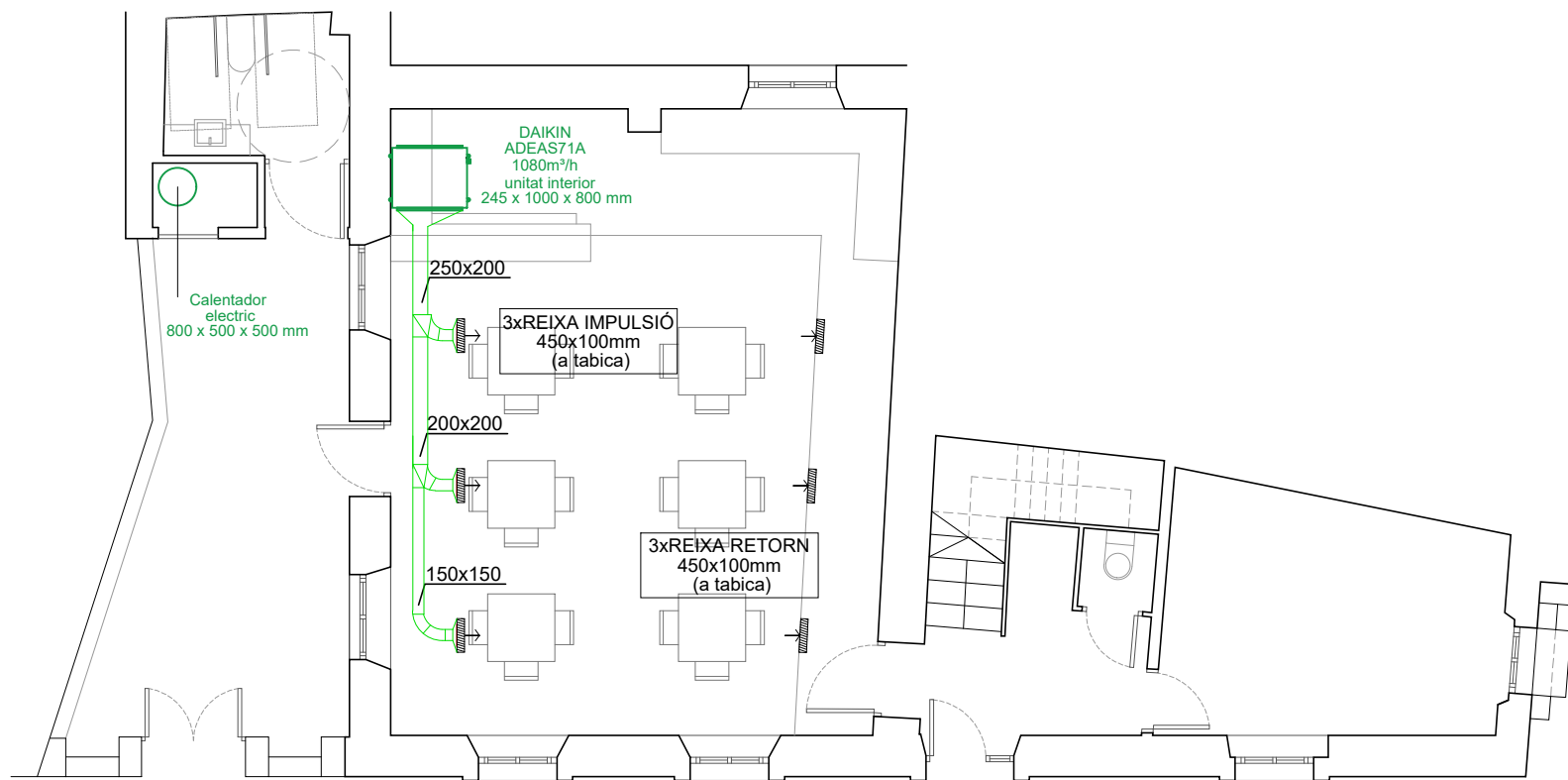
Miquel Poch i Clara
Jordi Salvatierra i Herrero



FAÇANA OEST






PLANTA PRIMERA


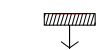


PLANTA BAIXA

LLEGENDA DE CALEFACCIÓ

-  Radiador ROCA Model DUBAL 60
-  Canonada Tub Multicapa Ø16mm
-  Tovalloler ROCA Model Victoria 1200x500mm

LLEGENDA DE CLIMATITZACIÓ

-  Conducte de climatització CLIMAVER Fibra
-  Reixa d'impulsió Model E-LO/ATPY Euroclima

PROJECTE DE REFORMA DE L'EDIFICI MUNICIPAL
DEL CASINET DE CASAVELLS

escala
E 1:100

data
04-2025

referencia
COR-02-718

Carrer de Sant Josep, 2
Casavells, Corçà

Ajuntament de Corçà

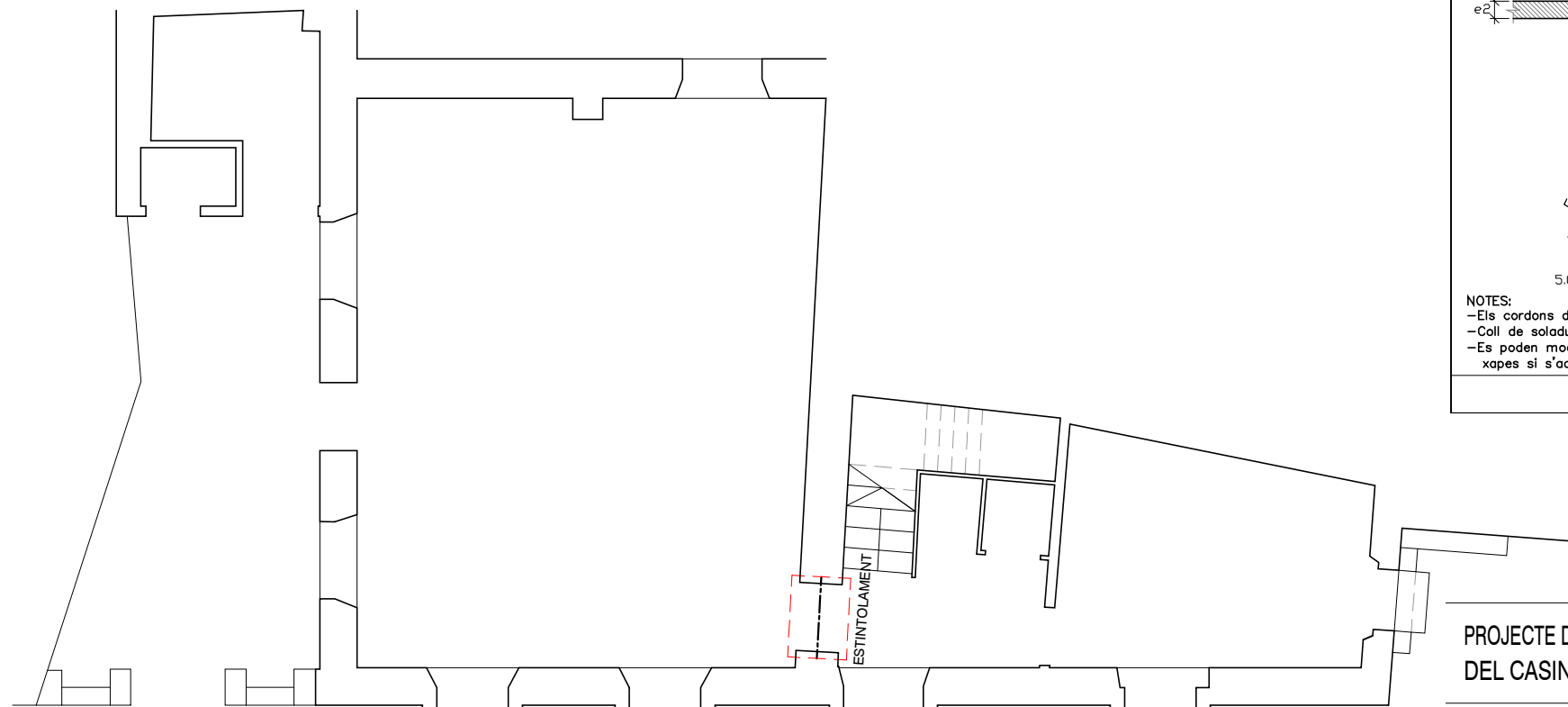
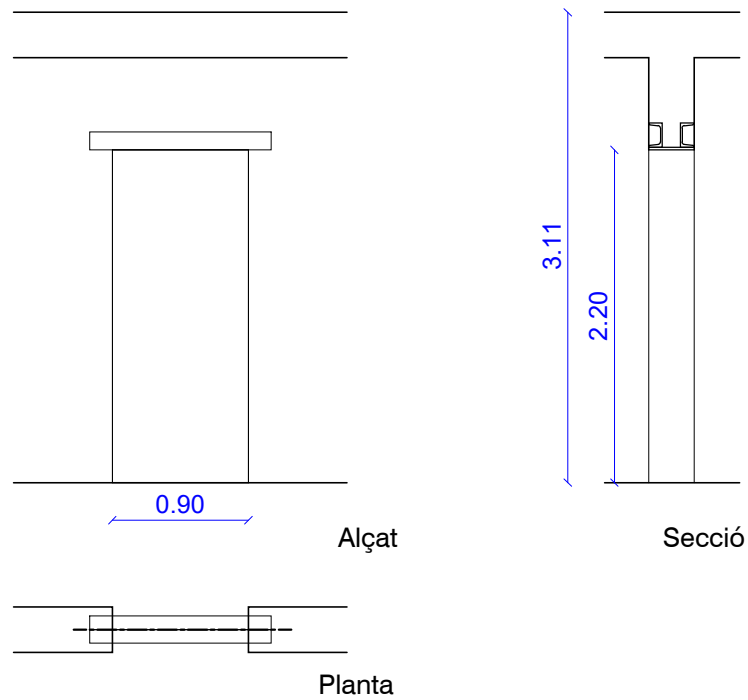
promotor

**Instal·lació
Climatització**

A14

Miquel Poch i Clara
Jordi Salvatierra i Herrero

**ESTINTOLAMENT
2 UPN-120**



PLANTA BAIXA

CONTROL DE L'ESTRUCTURA METÀL·LICA 1

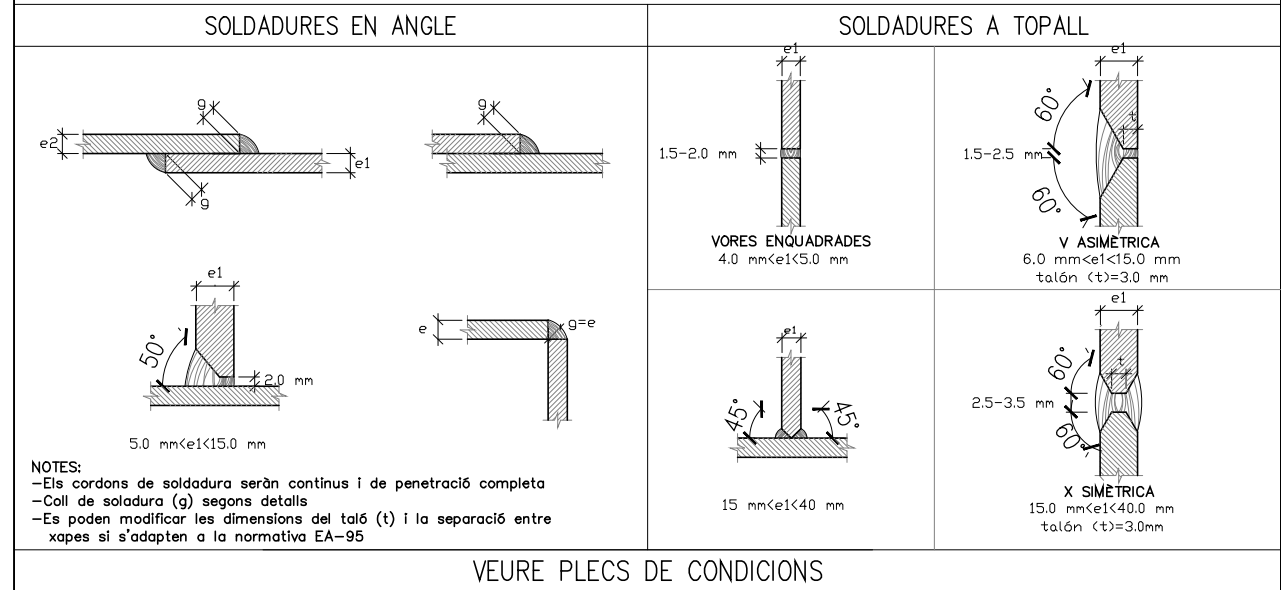
Els materials a emprar compliran el que s'estableix en les següents Normes i en els Plecs de Condicions adjunts:

- Perfils EA-95, UNE 26521-72, 36526-73 i 36527-73
- Xapes EA-95, UNE 36060
- Soldadures EA-95, UNE 14002, 14011, 14012, 14022, 14130, 14031 i 14038

S'efectuaran els següents controls d'execució:

- 1.0 Comprovació de forma (una de cada 5 bigues). No s'admetran toleràncies en la fletxa superiors a $L/500$ ni a 10 mm.
 - 2.0 Comprovació de soldadures:
 - 2.0.1 En empalmaments es comprovarà una soldadura per unitat, sense admetre interrupcions del cordó ni defectes aparents.
 - 2.0.2 En peces compostes es comprovarà una soldadura per peça, sense admetre variacions de longitud i separacions que quedin fora dels àmbits definits en el projecte ni defectes aparents.
 - 2.0.3 Seguint el pla de control que la Direcció Facultativa o el Plec de Condicions determinin, s'efectuaran els assatjos per radiografia o líquids penetrants dels cordons que s'hi especifiquin.
- Totes les soldadures a topall es realitzaran un cop s'hagin bisellat per procediments mecànics les xapes o perfils que s'han d'unir, rebutjant-se el material entregat a l'obra que no compleixi aquest requeriment. El muntatge i col·locació de les encavallades es realitzarà amb l'ajut de perfils de trava suplementaris, que es retiraran un cop realitzada la totalitat de l'estructura.

TIPUS DE SOLDADURA



PROJECTE DE REFORMA DE L'EDIFICI MUNICIPAL
DEL CASINET DE CASAVELLS

escala E 1:50
data 04-2025
referencia COR-02-718

Carrer de Sant Josep, 2
Casavells, Corçà

Ajuntament de Corçà

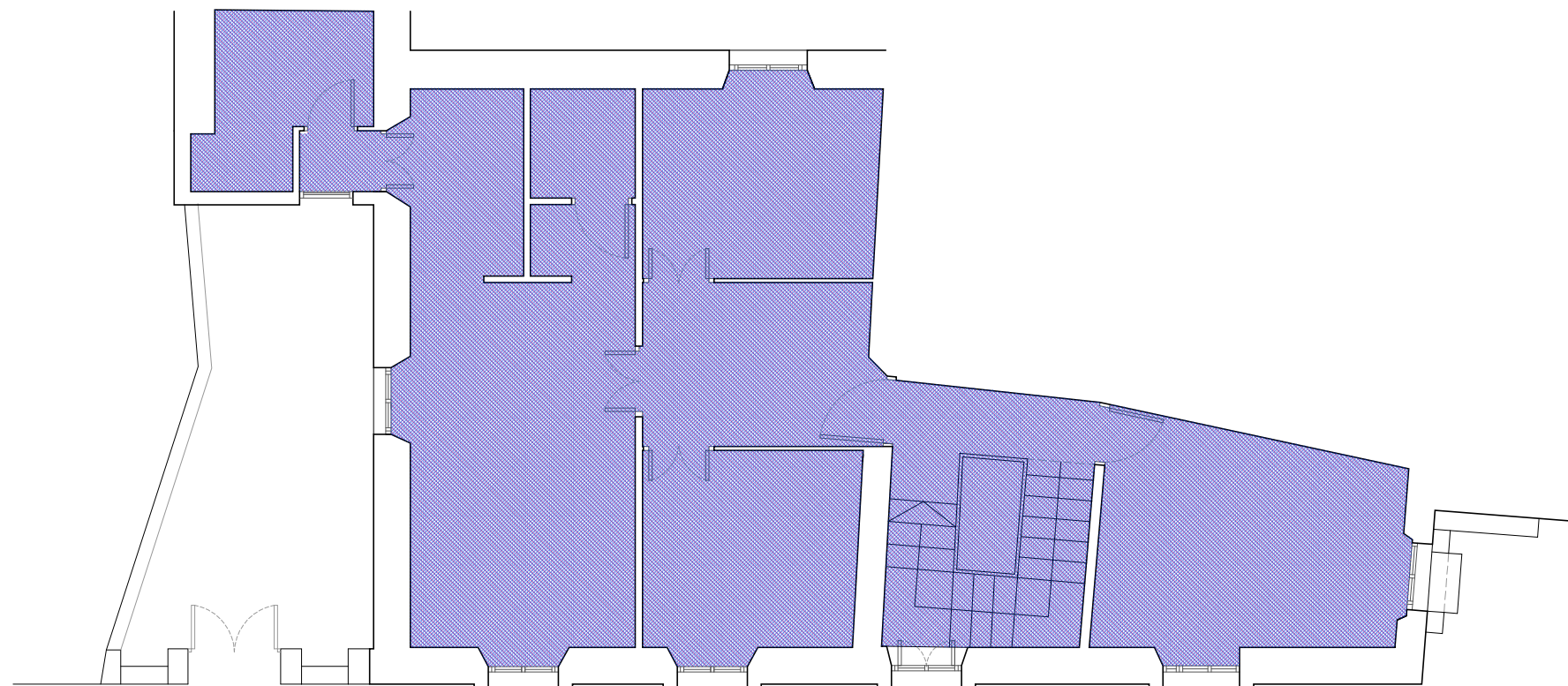
promotor

**Estructura
Estintolament**

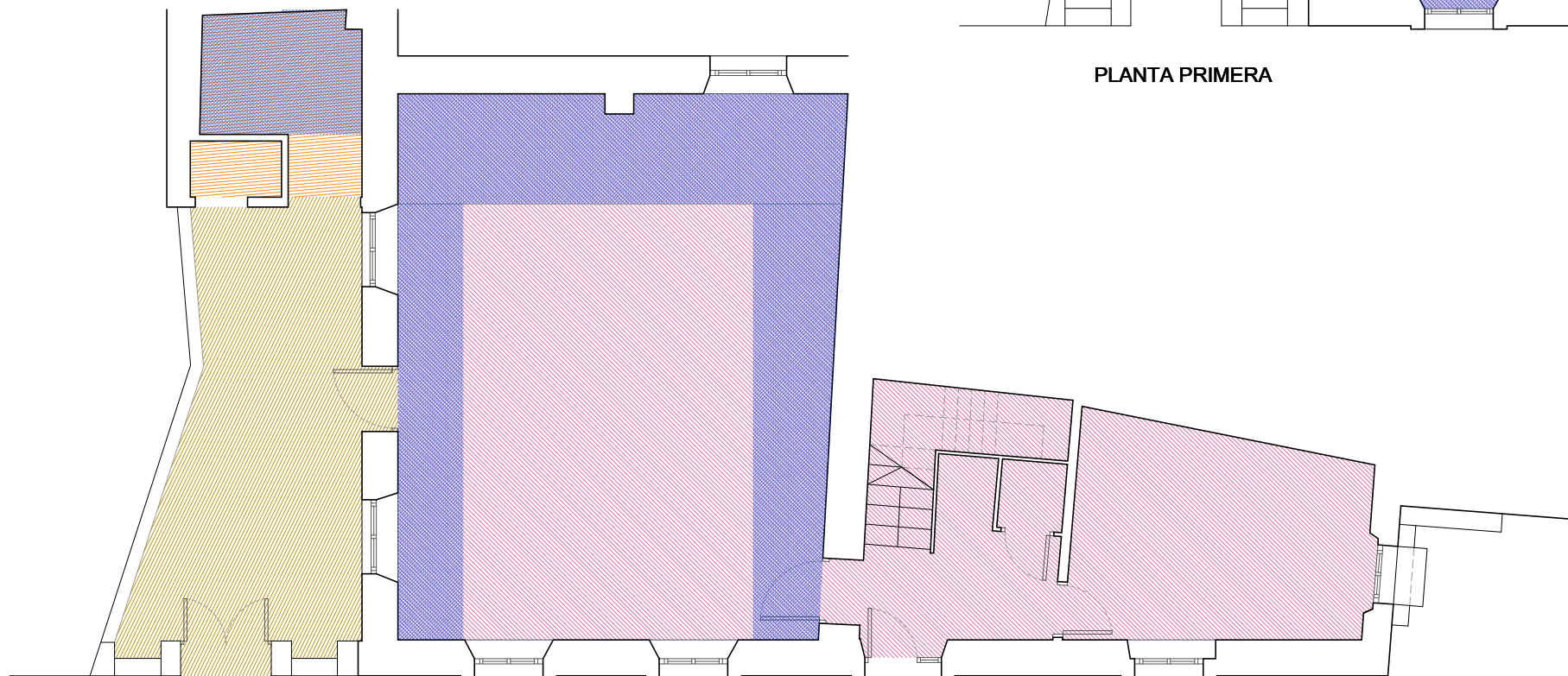
A15

Miquel Poch i Clara
Jordi Salvatierra i Herrero




CEL RAS



PLANTA PRIMERA



PLANTA BAIXA

-  PAVIMENT HIDRAÚLIC
-  PAVIMENT CERÀMIC INTERIOR
-  PAVIMENT CERÀMIC EXTERIOR

PROJECTE DE REFORMA DE L'EDIFICI MUNICIPAL
DEL CASINET DE CASAVELLS

escala
E 1:100

data
04-2025

referencia
COR-02-718

Carrer de Sant Josep, 2
Casavells, Corçà

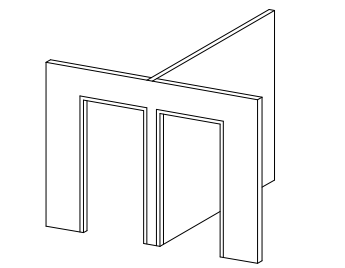
Ajuntament de Corçà

promotor

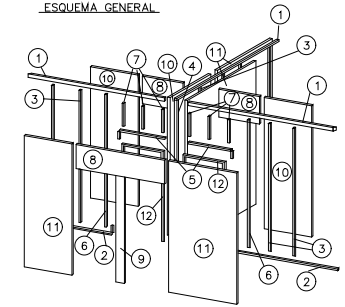
**Proposta
Paviment**

A16

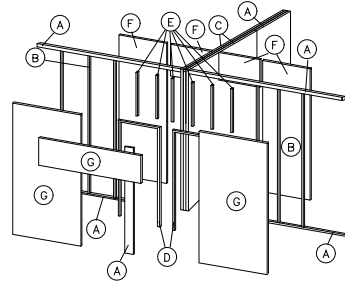
Miquel Poch i Clara
Jordi Salvatierra i Herrero



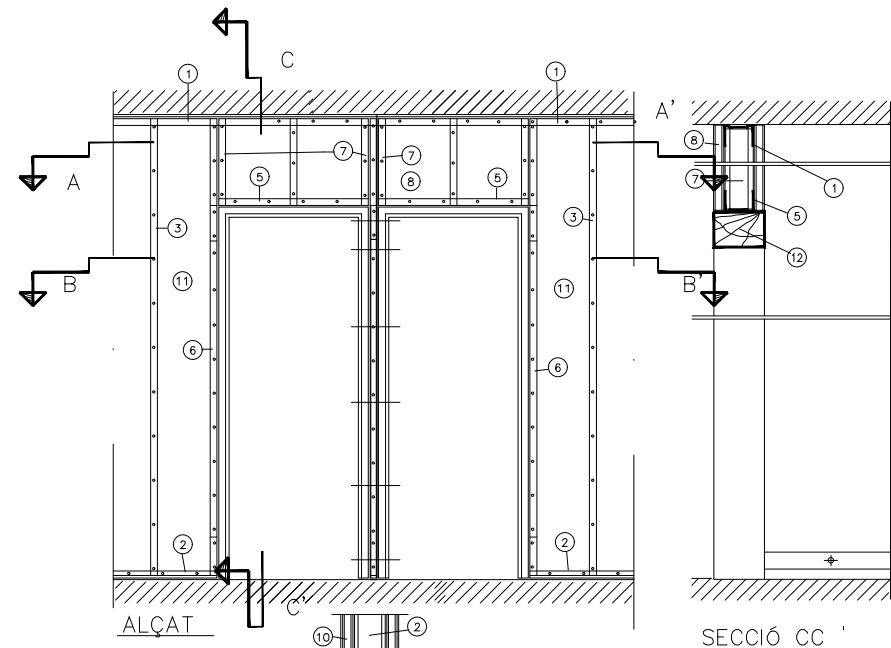
ESQUEMA GENERAL



ESPEJEJAMENT DELS ELEMENTS

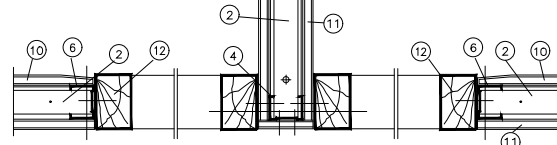


ESQUEMA DE MUNTATGE

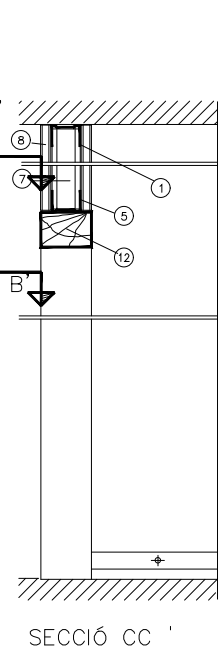


ALÇAT

SECCIÓ AA'



SECCIÓ BB'

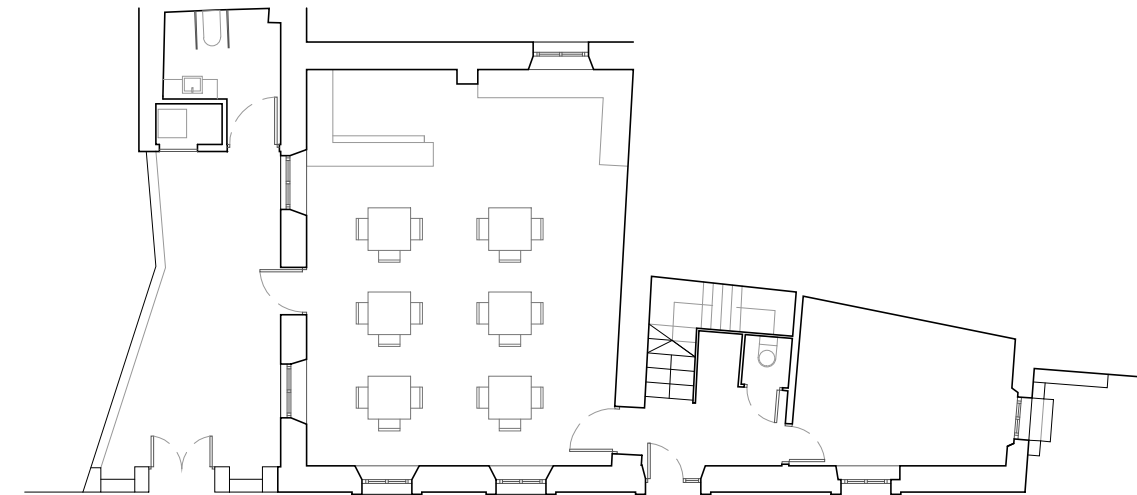
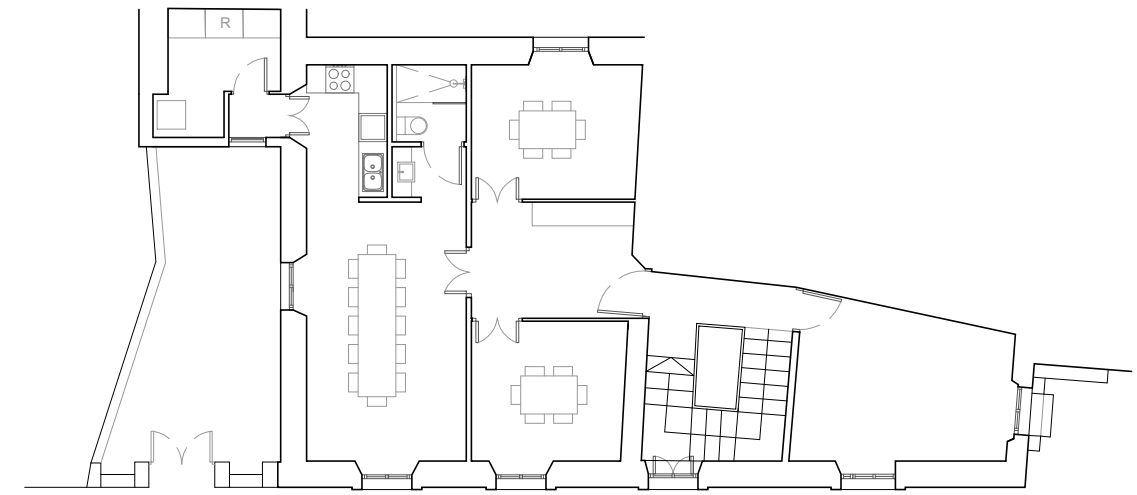


SECCIÓ CC'

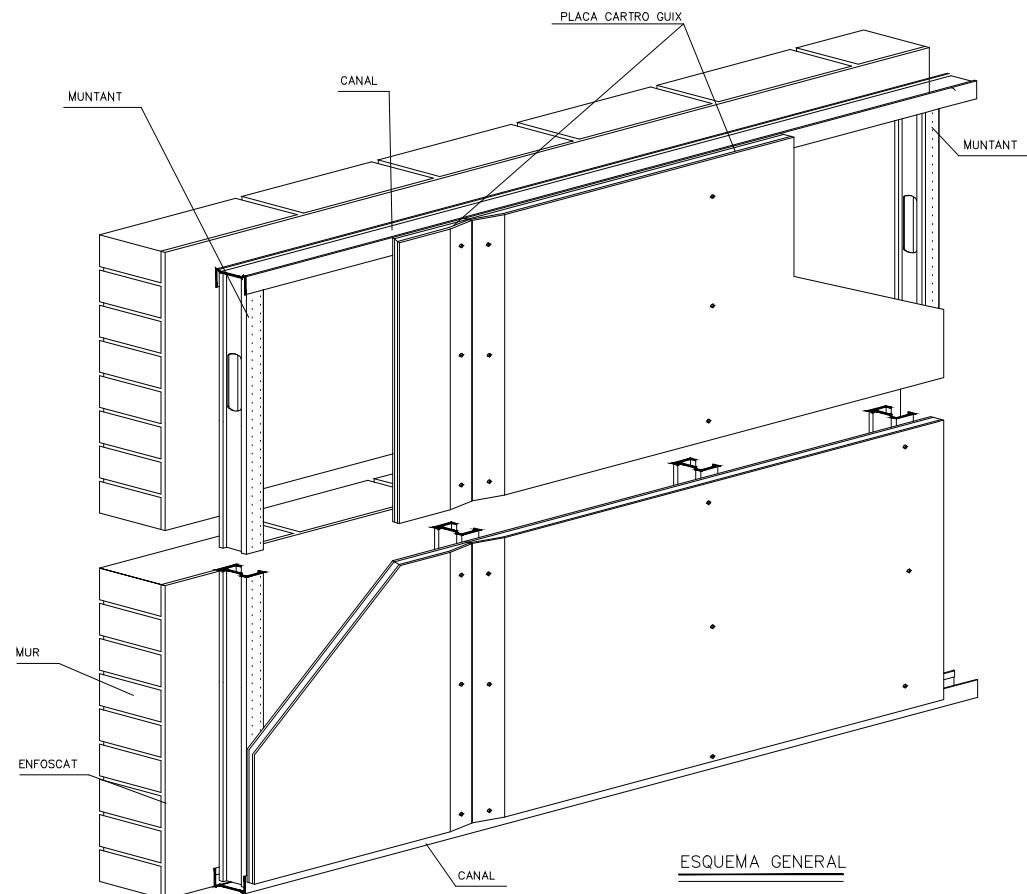
- ① CANAL 48 o 73 DE SOSTRE
- ② CANAL 48 o 73 DE SOSTRE
- ③ MUNTANT 46 o 70.
- ④ MUNTANT 46 o 70 EN TROBADA
- ⑤ CANAL 48 o 73 A DINTELL
- ⑥ MUNTANT 46 o 70 FIXACIÓ DE CIRC
- ⑦ MUNTANT 46 o 70 A DINTELL
- ⑧ PLACA CARTRO GUIX PEÇA DE DINTELL
- ⑨ PLACA CARTRO GUIX (TIRA).
- ⑩ PLACA CARTRO GUIX TALLADA
- ⑪ PLACA CARTRO GUIX
- ⑫ SETGE DE PORTA (FUSTA)

ORDRE DE MUNTATGE

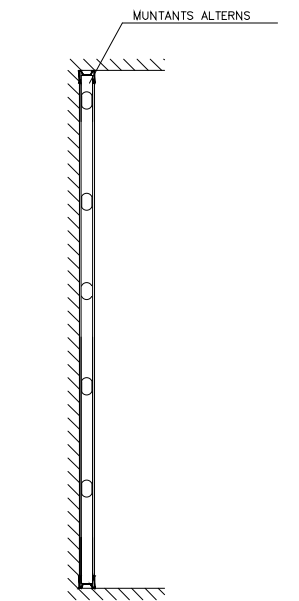
- A COL·LOCACIÓ DELS CANALS 48 o 73 DE SOSTRE Y PAVIMENT.
- B COL·LOCACIÓ DELS MUNTANTS 46 o 70 I DELS MUNTANT DELS TROBADA.
- C COL·LOCACIÓ I CARGOLAT DE LES PLAQUES DE CARTRO GUIX Y DEL TÀBIC BASE.
- D COL·LOCACIÓ DELS PREMARCS ALS QUE PRÉVIAMENT S'HAN FIXAT ELS CANALS DEL DINTELL.
- E COL·LOCACIÓ DELS MUNTANTS DEL DINTELL.
- F CARGOLAT DE LES PLAQUES DE CARTRO GUIX I DE LA CARA INTERIOR DEL TÀBIC.
- G CARGOLAT DE LES PLAQUES DE CARTRO GUIX I DE LA TIRA DE LA PLACA DE LA CARA EXTERIOR DEL TÀBIC.



- Tàbics d'estructura metàl·lica i plaques de guix laminar
- Trasdossat d'estructura metàl·lica i plaques de guix laminar



ESQUEMA GENERAL



REPARTIMENT D'ARRIOSTRAMENTS

PROJECTE DE REFORMA DE L'EDIFICI MUNICIPAL DEL CASINET DE CASAVELLS

escala
E 1:20

data
04-2025

referencia
COR-02-718

Carrer de Sant Josep, 2
Casavells, Corçà

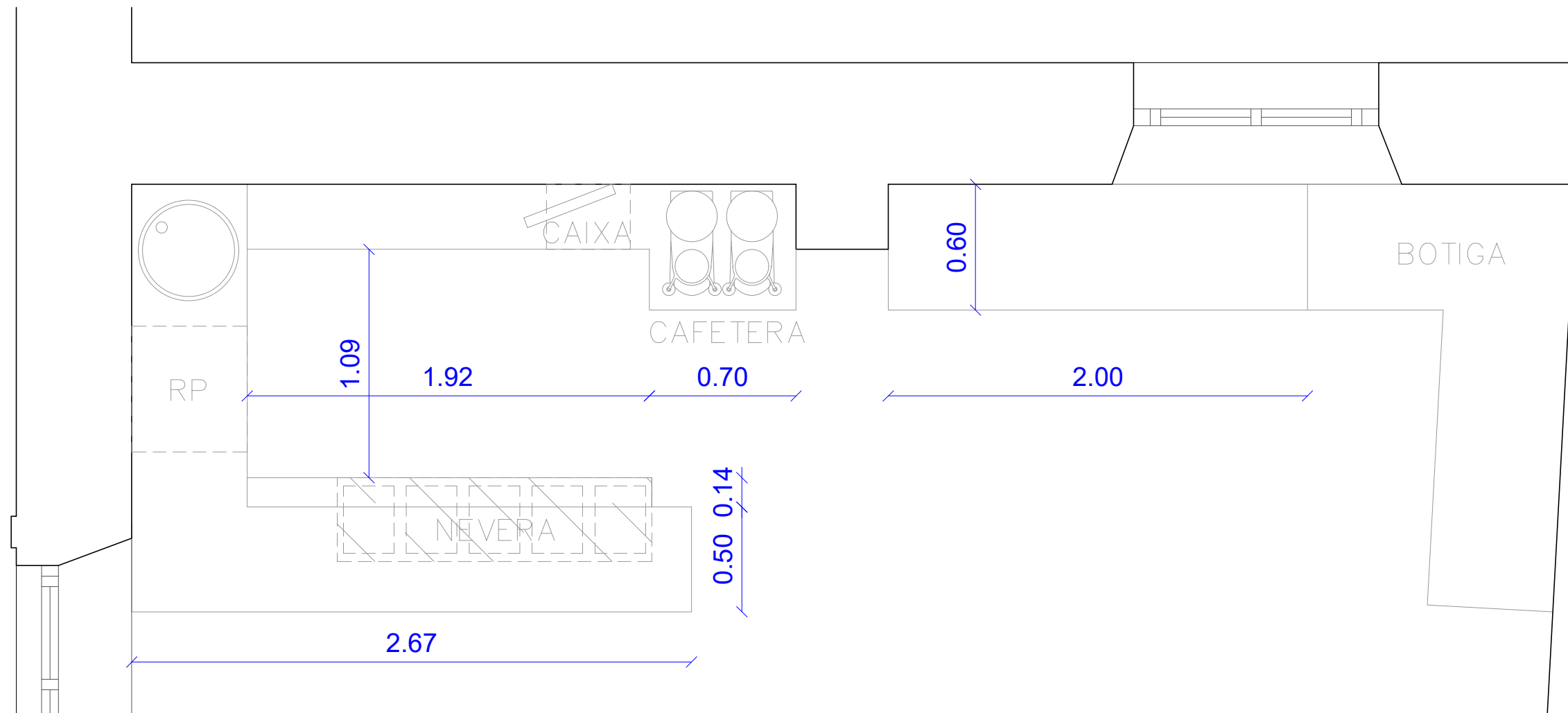
Ajuntament de Corçà

promotor

**Detalls
Envans**

A17

Miquel Poch i Clara
Jordi Salvatierra i Herrero



PROJECTE DE REFORMA DE L'EDIFICI MUNICIPAL
DEL CASINET DE CASAVELLS

escala
E 1:25

data
04-2025

referencia
COR-02-718

Carrer de Sant Josep, 2
Casavells, Corçà

Ajuntament de Corçà

promotor

**Detalls cuina
Local social-Bar**

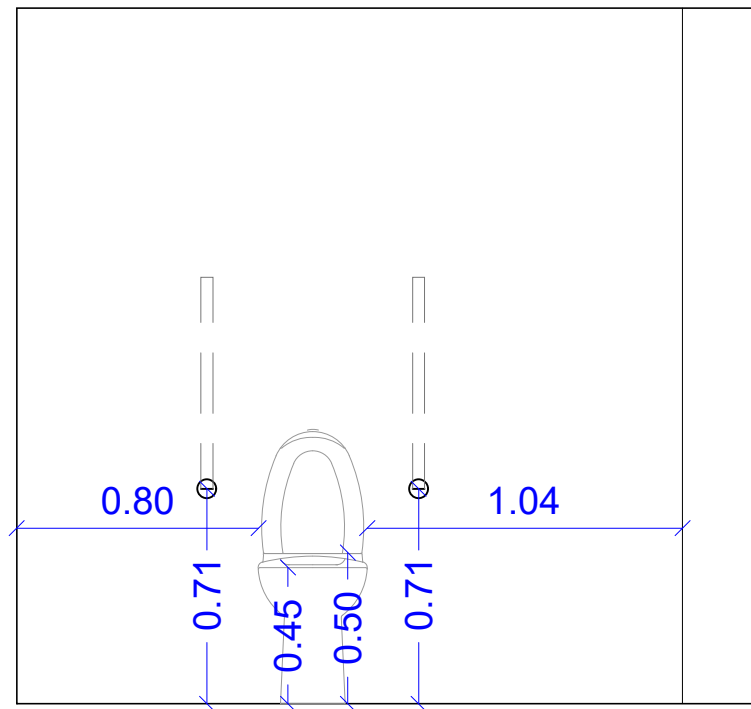
A18

Miquel Poch i Clara
Jordi Salvatierra i Herrero

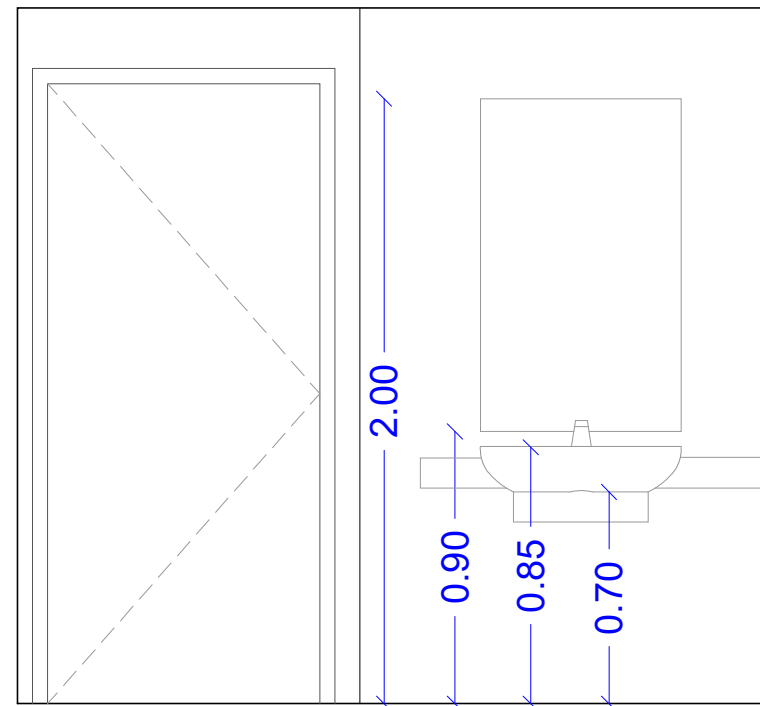
LFS
arquitectes
La Factoria Sinòptica, SLP
C/Ramon Turó, 1, baixos
17005 GIRONA
Tel. 972 41 61 71

arquitectes

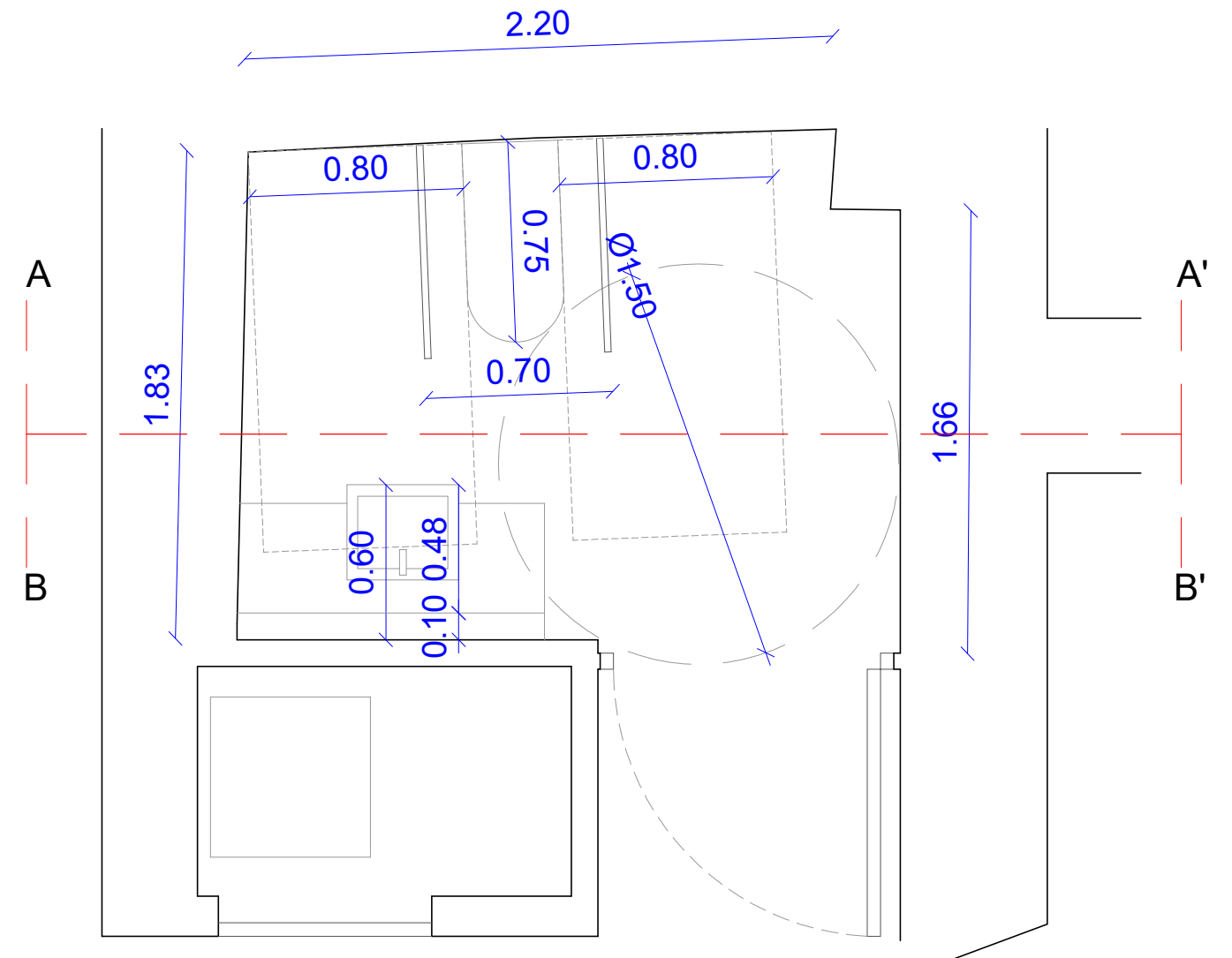
visat



SECCIÓ AA'



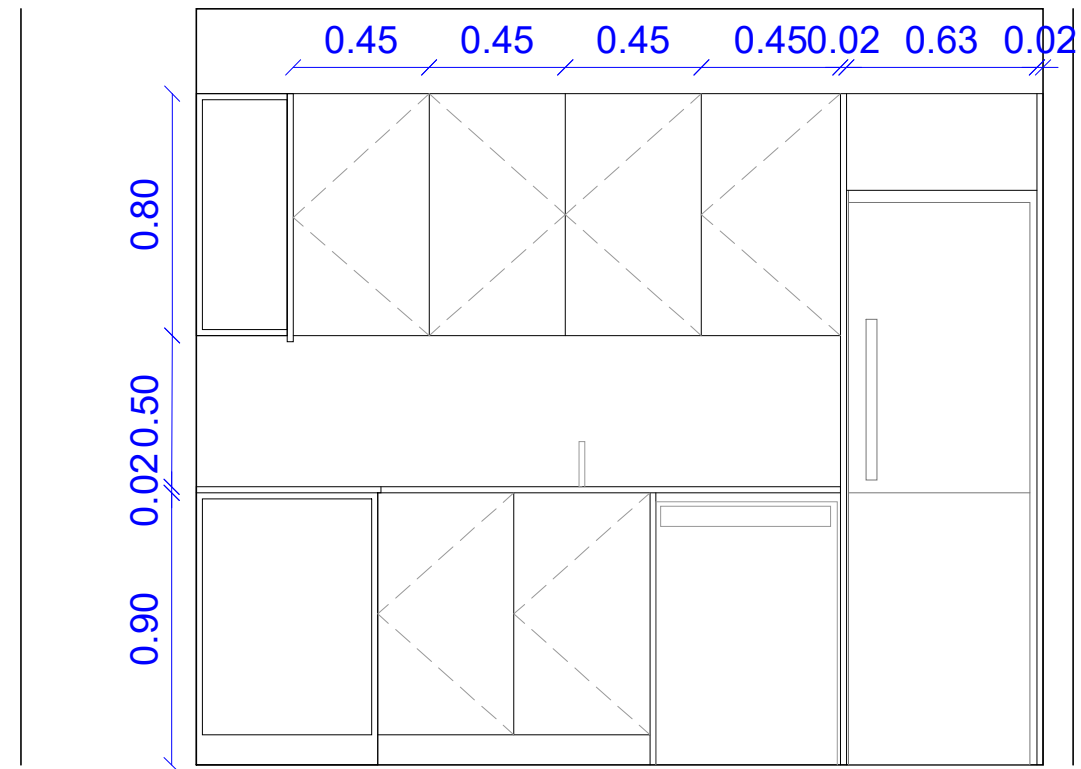
SECCIÓ BB'



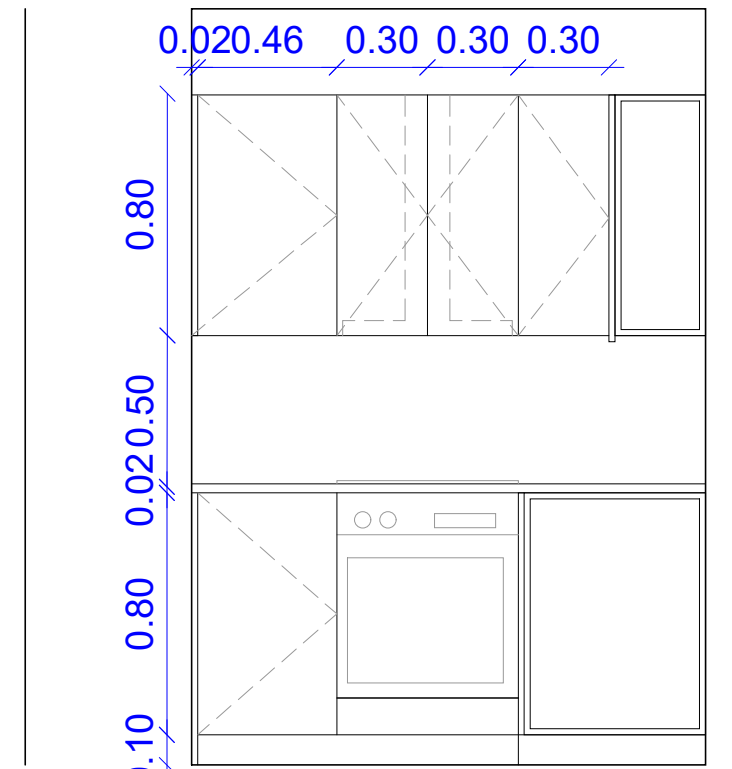
PLANTA

PROJECTE DE REFORMA DE L'EDIFICI MUNICIPAL DEL CASINET DE CASAVELLS	escala E 1:25	data 04-2025	referencia COR-02-718	Carrer de Sant Josep, 2 Casavells, Corçà
Ajuntament de Corçà	Detalls bany adaptat			A19
<i>promotor</i>				

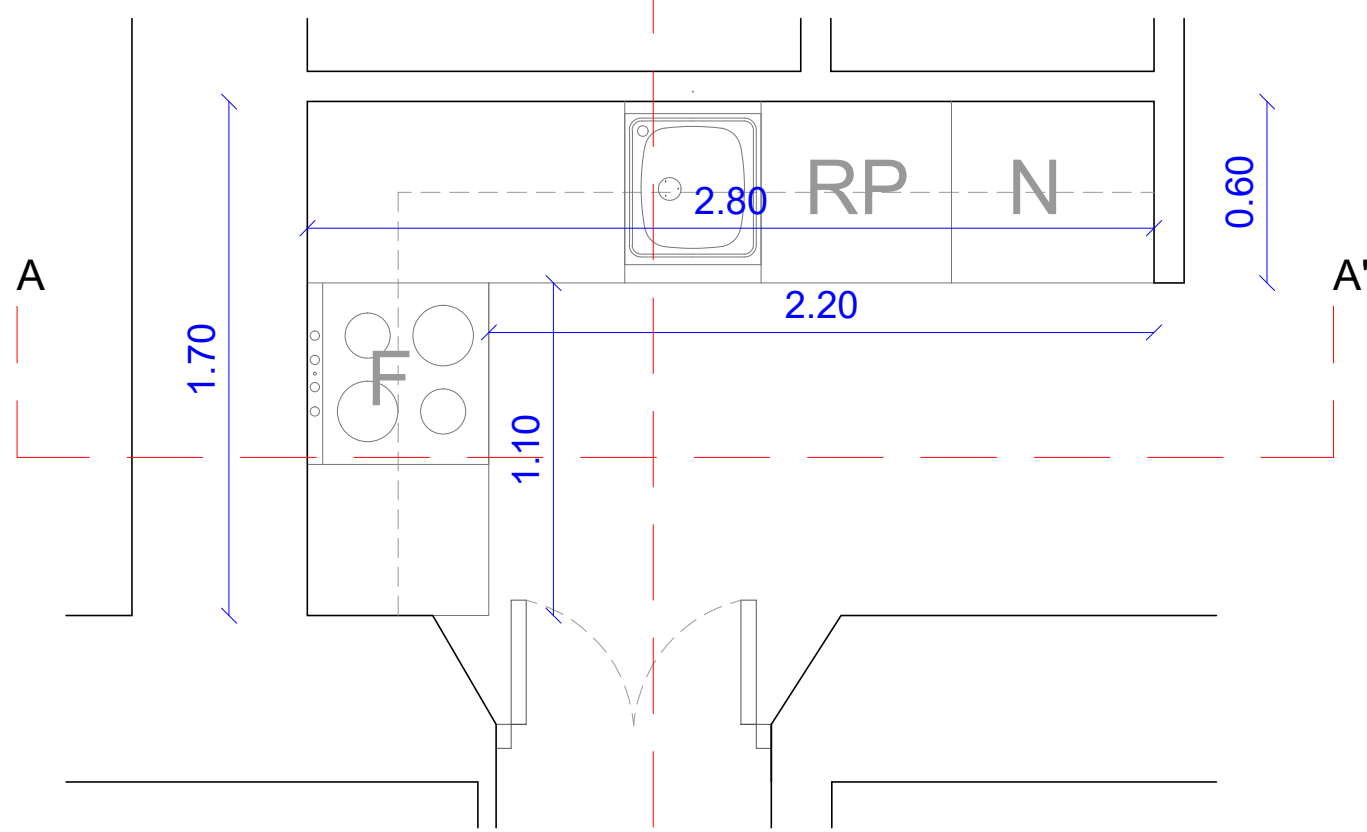
Miquel Poch i Clara
Jordi Salvatierra i Herrero



SECCIÓ AA' B



SECCIÓ BB'



PLANTA B'

PROJECTE DE REFORMA DE L'EDIFICI MUNICIPAL DEL CASINET DE CASAVELLS	escala	data	referencia	Carrer de Sant Josep, 2 Casavells, Corçà
	E 1:25	04-2025	COR-02-718	
Ajuntament de Corçà	Detalls office			A20
<i>promotor</i>	Sales de les entitats			

Miquel Poch i Clara
Jordi Salvatierra i Herrero

