

TÍTOL DEL PROJECTE

ADDENDA AL PROJECTE D'URBANITZACIÓ DEL SECTOR
SUDdm-1 DEL TERME MUNICIPAL DE BELLVÍS,

PROMOTOR

CASTANYÉ DANIEL, S.L.

DATA

JUNY 2025

POBLACIÓ

BELLVÍS

COMARCA

EL PLA D'URGELL

PROVÍNCIA

LLEIDA

DOCUMENTS

Memòria
Plànols
Pressupost

AUTOR DE LA MEMÒRIA

ESTEVE NIUBÓ ALBAREDA
ARQUITECTE
COL·LEGIAT NÚM.: 74.955-9

INDEX GENERAL

MEMORIA

PLÀNOLS

FASE 1

- Plànol 04- Parcel·lació
- Plànol 05- Pavimentació FASE1
- Plànol 06- Enllumenat FASE1

FASE 2

- Plànol 05- Pavimentació FASE2

PRESSUPOST

FASE 1

- Amidaments
- Pressupost
- Resum
- Últim full

FASE 2

- Amidaments
- Pressupost
- Resum
- Últim full

MEMORIA

ÍNDEX

1. ANTECEDENTS	2
2. OBJECTE DEL PROJECTE	2
3. DESCRIPCIÓ I EMPLAÇAMENT DEL SECTOR	2
4. DESCRIPCIÓ DE LES OBRES	2
4.1. Moviments de terres- FASE 1 I 2	2
4.2. Fers i paviments- FASE 1 I 2	3
4.1. Serveis.....	3
4.1.1. Xarxa d'enllumenat- FASE 1	3
4.1.2. Reg- FASE 2	4
4.1.3. Tancament- FASE 1	4
4.2. Enjardinament i mobiliari urbà- FASE 2	4
5. AMIDAMENTS I PREUS.....	4
6. SEGURETAT I SALUT.....	5
7. PLA DE TREBALLS	5
8. PLA DE CONTROL DE QUALITAT	5
9. PRESSUPOST D'EXECUCIÓ PER CONTRACTA	6
10. DOCUMENTS QUE INTEGREN EL PROJECTE	7
11. CONCLUSIONS	7

1. ANTECEDENTS

El projecte d'urbanització del sector SUDdm-1, promogut per CASTANYE DANIEL, S.L. forma part del desenvolupament de l'Ordenació amb grau de detall del sector SUDdm-1 aprovada per la Comissió Territorial d'Urbanisme de Lleida.

2. OBJECTE DEL PROJECTE

L'objecte del present projecte és la divisió del projecte d'urbanització del sector SUDdm-1 del terme municipal de Bellvís en dos fases

3. DESCRIPCIÓ I EMPLAÇAMENT DEL SECTOR

El sector compren una superfície total de 69.161,61 m², distribuïts segons: 9.265,47 m² zones verdes, 3.950,64 m² equipaments, 4.101,83 m² viari, 119,76 m² serveis tècnics i 51.723,91 m² zona d'activitat econòmica serveis.

Aquest sector esta delimitat pel Nord, Sud, Est i Oest amb terrenys de conreu.

4. DESCRIPCIÓ DE LES OBRES

El projecte contempla les obres d'urbanització i del vial del sector, així com l'execució per satisfer les necessitats de l'àmbit com l'enllumenat i la urbanització de les zones verdes previstes. Dins l'àmbit d'actuació no es troben serveis afectats.

En la FASE 1 es desenvoluparà la part de la zona de la Boscana, el vial de la part de darrere del sector, el enllumenat i la zona verda de la part de davant de la Boscana, i

La FASE 2, es desenvoluparà el camí des de la carretera fins el final de sector, i tota la zona verda.

La previsió d'execució de les obres es:

FASE 1: Execució immediat.

FASE 2: Durant l'any 2026

4.1. Moviments de terres- FASE 1 I 2

Previ a l'execució dels moviments de terres per a la formació del vial i de les zones verdes es realitzarà la neteja, l'esbrossada del terreny i l'excavació de 20 cm de terra vegetal.

Després es realitzarà l'excavació i el terraplenat necessari per a la formació la base del vial i de l'esplanada de les zones verdes. En el terraplenat es realitzarà una compactació del 95%.

També es procedirà a l'excavació de les rases necessàries per disposar-hi els serveis. Un cop instal·lades les canonades, recobertes amb formigó (serveis elèctrics) es reblirà la rasa amb material procedent de la mateixa obra fins a cota o es reblirà posteriorment amb tot-ú natural.

En l'Annex 02. Moviments de terres s'adjunten els moviments de terres necessaris per realitzar les obres compreses en el projecte d'Urbanització

4.2. Ferms i paviments- FASE 1 I 2

El vial a realitzar tindrà una amplada de 5 metres, les actuacions a realitzar en el vial es divideix en 3 trams.

FASE 2

En el tram 1, de 104,67 metres, compres amb el tram que interfereix el vial amb el camí de la Serra, es realitzarà una col·locació d'una base granular de 15 cm de tot-ú natural amb un pendent del 2% cap als extrems.

FASE 2

En el tram 2, de 328,05 metres, compres entre el final del tram 1 i de la intersecció del vial amb la carretera LV-3311, es realitzarà una col·locació de 40 cm d'una base de tot-ú natural i 10 cm de paviment de sauló amb una pendent del 2% cap a l'extrem.

FASE 1

En el tram 3, de 256,03 metres, compres entre la intersecció de la carretera LV-3311 fins el final de l'actuació en el vial, es realitzarà una ampliació del camí fins a 5 metres mitjançant una col·locació de 40 cm d'una base de tot-ú natural i d'un doble tractament superficial.

FASE 2

També es realitza la pavimentació del camp de futbol situat en la zona verda situada al nord del sector i del camí per accedir al camp mitjançant la col·locació de 10 cm de sauló i la pavimentació de la zona verda situada colindant a la carretera LV-3311 i a la zona d'equipaments i d'activitat econòmica del sector mitjançant una col·locació de 20 cm de gravilla de ceràmica

4.1. Serveis

4.1.1. Xarxa d'enllumenat- FASE 1

Per a la realització de la xarxa d'enllumenat s'instal·larà el Quadre General d'enllumenat amb quadre de comptatge TMF1 per subministraments trifàsics inferiors a 15 KW, i rellotge astronòmic.

La canalització es realitzarà mitjançant tub corbable corrugat de 75 mm de diàmetre amb guia passa cable i protegit amb formigó HM-20 i l'estesa de cablejat d'alimentació mitjançant cablejat de coure de 4x6mm² amb coberta de PVC.

Pel que fa a les llumeneres s'instal·laran 12 faroles, amb columnes de planxa d'acer galvanitzat troncocòniques amb una alçada de 7 metres. La lluminària serà INDAL Luma R6 (o similar) de 79 W. Es connectaran a la línia d'alimentació a través de la caixa de connexions que disposen

CASTANYE DANIEL, S.L.

les faroles a 1 metre de distància sobre la seva base mitjançant un cablejat de 2x2,5 mm² amb coberta de PVC.

Les arquetes seran de formigó prefabricat de 40x40x45 cm sense fons col·locat sobre solera de formigó HM-20 de 15 cm de gruix.

Es realitzarà la instal·lació de presa a terra de les faroles amb conductor de coure nu unipolar de secció 1x35 mm² amb piquetes de connexió a terra d'acer amb recobriment de coure clavades a terra.

4.1.2. Reg- FASE 2

En la zona verda situada al nord del sector es realitzarà una excavació de 20 cm de profunditat entre les fileres d'arbres col·locades perimetralment a la zona. Aquesta zona d'excavació connecta amb una xarxa de reg existent de la zona.

També es col·locarà una canonada de reg de diàmetre 315 mm en un punt del vial en el tram 1 per tal que l'aigua de reg no es quedi estancada en el punt més baix de les finques colindants.

4.1.3. Tancament- FASE 1

Es col·locarà 411,6 metres de tanca metàl·lica en el perímetre de la zona d'activitat econòmica serveis i la zona d'equipaments. Aquesta tanca tindrà dues portes de dues fulles batents.

4.2. Enjardinament i mobiliari urbà- FASE 2

Es contempla la creació de 2 zones verdes, en la zona verda situada al nord es preveu una plantació d'alzines (*Quercus ilex*) i de plataners (*Platanus x hispànica*), en la zona verda situada colindant a la carretera LV-3311 i a la zona d'equipaments i d'activitat econòmica del sector no es preveu cap plantació.

També s'ha previst en la zona verda situada al nord realitzar un camp de futbol amb dues porteries i quatre bancs, a més a més s'ha previst realitzar una zona de pícnic amb quatre taules per a pícnic i dos papereres.

5. AMIDAMENTS I PREUS

El pressupost està format de quatre apartats: amidaments, pressupost parcial i pressupost General.

Els preus s'han calculat d'acord amb les normes vigents, deduint-se els preus d'adquisició del material, el cost de la mà d'obra i maquinària.

El pressupost es compon dels capítols: Enderrocs i demolicions, Moviments de terres, Urbanització i Partides alçades.

6. SEGURETAT I SALUT

D'acord amb el que s'indica en el Reial Decret 1627/1997 de 24 d'octubre, s'ha redactat el corresponent Estudi de Seguretat i Salut en el Treball perquè el contractista adjudicatari pugui realitzar el Pla de Seguretat i Salut.

A més, hi figuren els següents aspectes:

La normativa aplicable en matèria de Seguretat en el Treball durant l'execució de les diferents unitats d'obra.

La metodologia a adoptar a l'obra per al correcte compliment de les normes de seguretat, per al seu desenvolupament i l'organització òptima de les mateixes.

7. PLA DE TREBALLS

El termini d'execució dels treballs de realització de la urbanització és de 3 mesos la FASE 1, i 3 mesos la FASE 2.

La previsió d'execució de les obres es:

FASE 1: Execució immediat.

FASE 2: Durant l'any 2026

8. PLA DE CONTROL DE QUALITAT

En compliment a la normativa vigent, abans de començar les obres, s'establirà un pla de control de qualitat per a l'obra.

En aquest pla s'assenyalen les unitats objecte de control, el tipus, la freqüència i la quantitat d'assaigs a realitzar. Els controls a realitzar són essencialment del tipus següent:

- Control de les característiques dels materials
- Control de l'execució
- Control d'obra acabada

9. PRESSUPOST D'EXECUCIÓ PER CONTRACTA

FASE 1:

El Pressupost d'Execució Material, ascendeix a **NORANTA MIL SIS-CENTS QUARANTA-SET EUROS AMB SEIXANTA-VUIT CÈNTIMS (90.647,68 €).**

El Pressupost d'Execució per Contracta, un cop aplicat el 21% d'IVA, ascendeix a un import resultant de **CENT NOU MIL SIS-CENTS VUITANTA-TRES EUROS AMB SEIXANTA-NOU CÈNTIMS (109.683,69 €).**

FASE 2:

El Pressupost d'Execució Material, ascendeix a **SEIXANTA-TRES MIL QUATRE-CENTS SEIXANTA-SET EUROS AMB DINOU CÈNTIMS (63.467,19 €).**

El Pressupost d'Execució per Contracta, un cop aplicat el 21% d'IVA, ascendeix a un import resultant de **SETANTA-SIS MIL SET-CENTS NORANTA-CINC EUROS AMB TRENTA CÈNTIMS (76.795,30 €).**

10. DOCUMENTS QUE INTEGREN EL PROJECTE

DOC 1.MEMÒRIA I ANNEXOS

Memòria

DOC 2.PLÀNOLS

FASE 1

Plànol 04- Parcel·lació

Plànol 05- Pavimentació FASE1

Plànol 06- Enllumenat FASE1

FASE 2

Plànol 05- Pavimentació FASE2

DOC4.PRESSUPOST

FASE 1

FASE 2

11. CONCLUSIONS

Amb tot l'exposat en la present memòria i en la resta de documents, es considera degudament justificat i es sotmet a l'aprovació de les administracions i del promotor.

Mollerussa, juny de 2025

Esteve Niubó Albareda

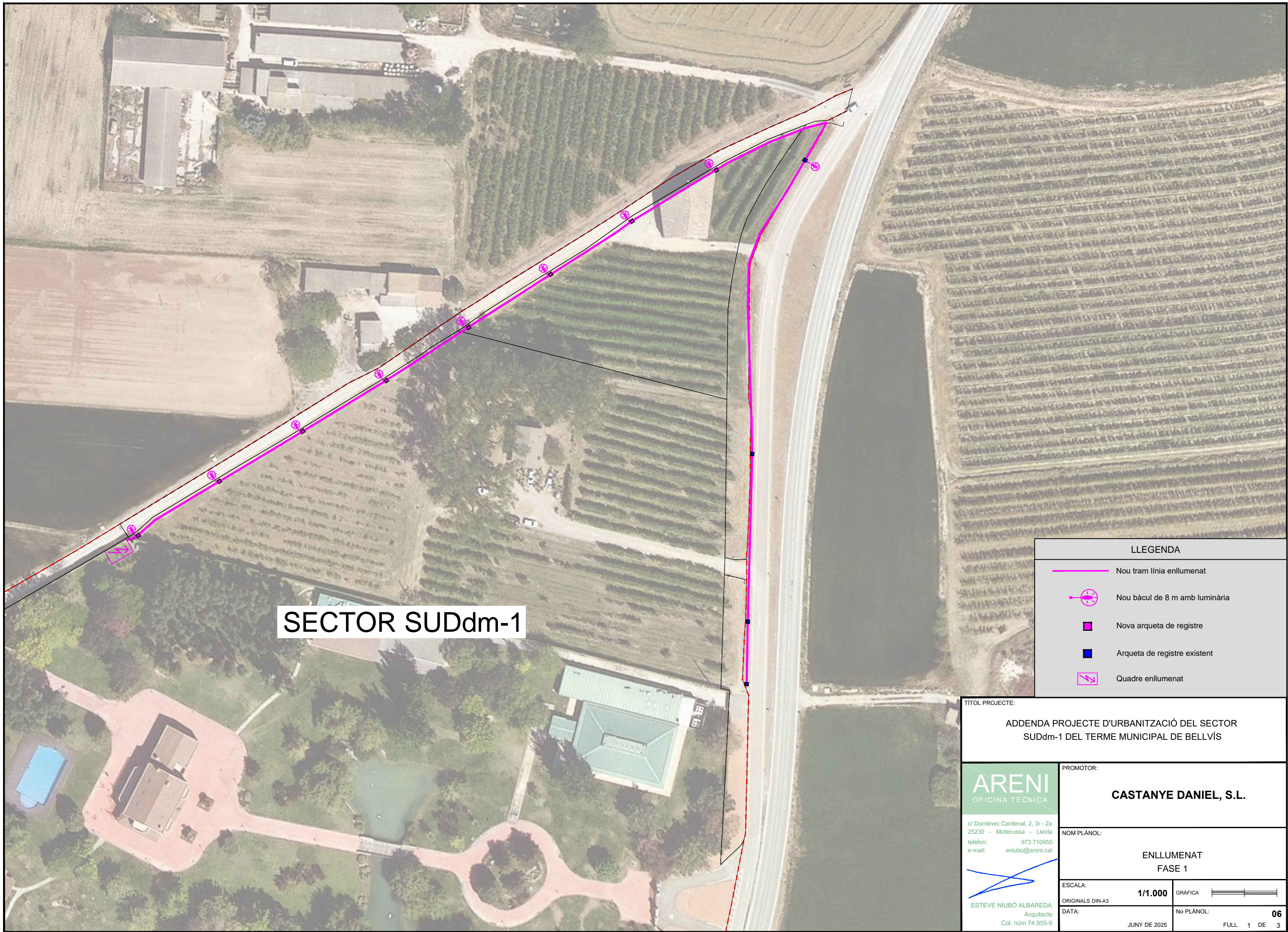
Arquitecte

Col·legiat núm. 74.955-9

OFICINA TÈCNICA ARENI

PLANOLS

FASE 1



SECTOR SUDdm-1

LLEGENDA	
	Nou tram línia enllumenat
	Nou bàcul de 8 m amb luminària
	Nova arqueta de registre
	Arqueta de registre existent
	Quadre enllumenat

TÍTOL PROJECTE:
ADDENDA PROJECTE D'URBANITZACIÓ DEL SECTOR SUDdm-1 DEL TERME MUNICIPAL DE BELLVÍS

ARENI
 OFICINA TÈCNICA

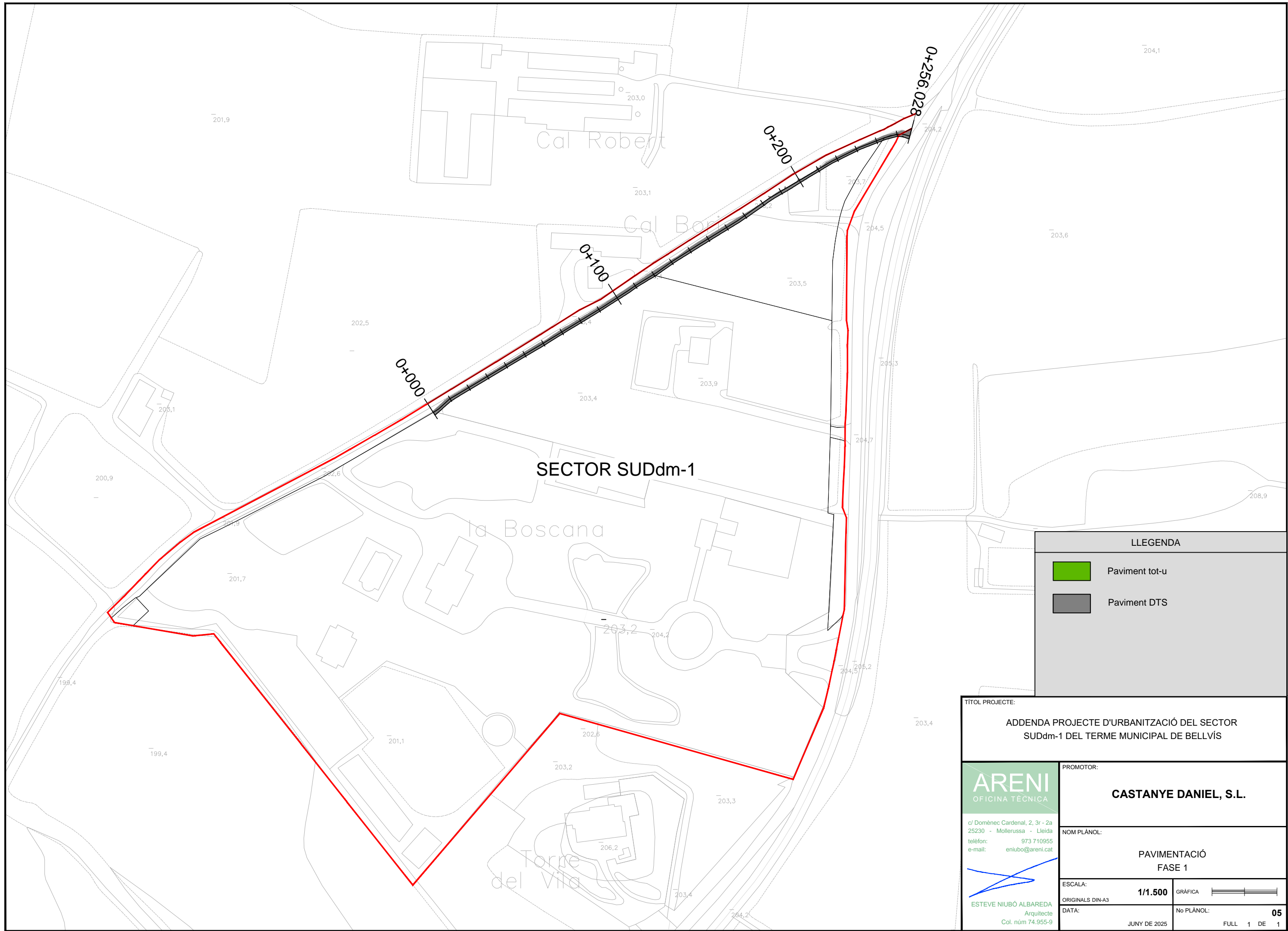
c/ Domènec Cardenal, 2, 3r - 2a
 25230 - Mollerussa - Lleida
 telèfon: 973 710955
 e-mail: eniubo@areni.cat

ESTEVE NIUBÓ ALBAREDA
 Arquitecte
 Col. núm 74.955-9

PROMOTOR:
CASTANYE DANIEL, S.L.

NOM PLÀNOL:
ENLLUMENAT FASE 1

ESCALA:	1/1.000	GRÀFICA
ORIGINALS DIN-A3		No PLÀNOL: 06
DATA:	JUNY DE 2025	FULL 1 DE 3

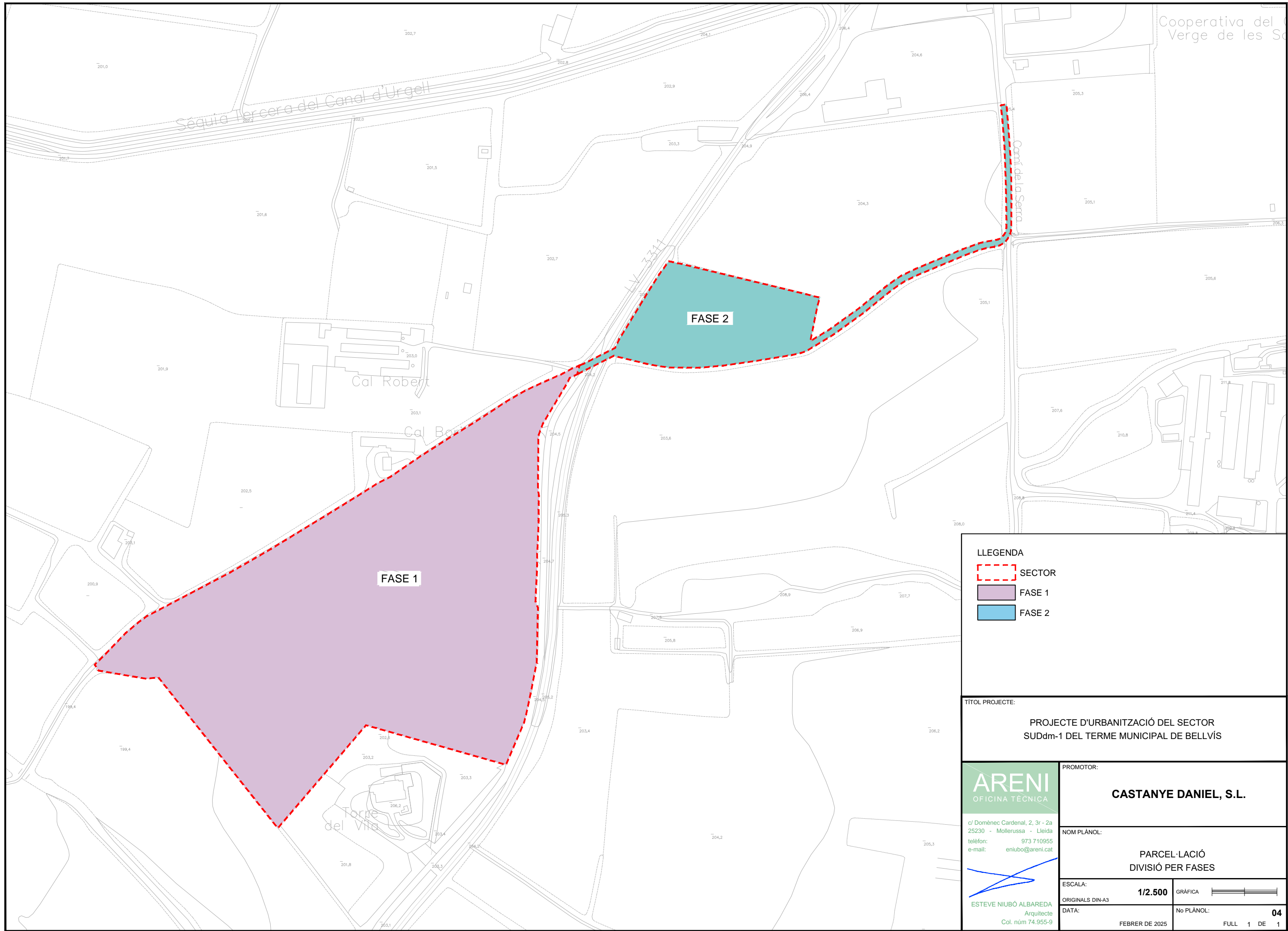


SECTOR SUDdm-1

LLEGENDA

- Paviment tot-u
- Paviment DTS

<p>TÍTOL PROJECTE:</p> <p>ADDENDA PROJECTE D'URBANITZACIÓ DEL SECTOR SUDdm-1 DEL TERME MUNICIPAL DE BELLVÍS</p>									
<p>ARENI OFICINA TÈCNICA</p> <p>c/ Domènec Cardenal, 2, 3r - 2a 25230 - Mollerussa - Lleida telèfon: 973 710955 e-mail: eniubo@areni.cat</p> <p><i>[Signature]</i> ESTEVE NIUBÓ ALBAREDA Arquitecte Col. núm 74.955-9</p>	<p>PROMOTOR:</p> <p style="text-align: center;">CASTANYE DANIEL, S.L.</p> <p>NOM PLÀNOL:</p> <p style="text-align: center;">PAVIMENTACIÓ FASE 1</p> <table style="width: 100%; border-collapse: collapse;"> <tr> <td style="width: 50%;">ESCALA:</td> <td style="width: 50%; text-align: center;">1/1.500</td> </tr> <tr> <td>ORIGINALS DIN-A3</td> <td style="text-align: center;">GRÀFICA </td> </tr> <tr> <td>DATA:</td> <td style="text-align: center;">No PLÀNOL: 05</td> </tr> <tr> <td style="text-align: center;">JUNY DE 2025</td> <td style="text-align: right;">FULL 1 DE 1</td> </tr> </table>	ESCALA:	1/1.500	ORIGINALS DIN-A3	GRÀFICA	DATA:	No PLÀNOL: 05	JUNY DE 2025	FULL 1 DE 1
ESCALA:	1/1.500								
ORIGINALS DIN-A3	GRÀFICA								
DATA:	No PLÀNOL: 05								
JUNY DE 2025	FULL 1 DE 1								



Cooperativa del Verge de les S

Sèquia Tercera del Canal d'Urgell

Canal de la Serra

FASE 2

Cal Robert

Cal Borja

FASE 1

Torre del Vila

LLEGGENDA

- SECTOR
- FASE 1
- FASE 2

TÍTOL PROJECTE:
PROJECTE D'URBANITZACIÓ DEL SECTOR SUDdm-1 DEL TERME MUNICIPAL DE BELLVÍS

ARENI
 OFICINA TÈCNICA

c/ Domènec Cardenal, 2, 3r - 2a
 25230 - Mollerussa - Lleida
 telèfon: 973 710955
 e-mail: eniubo@areni.cat

(Signature)

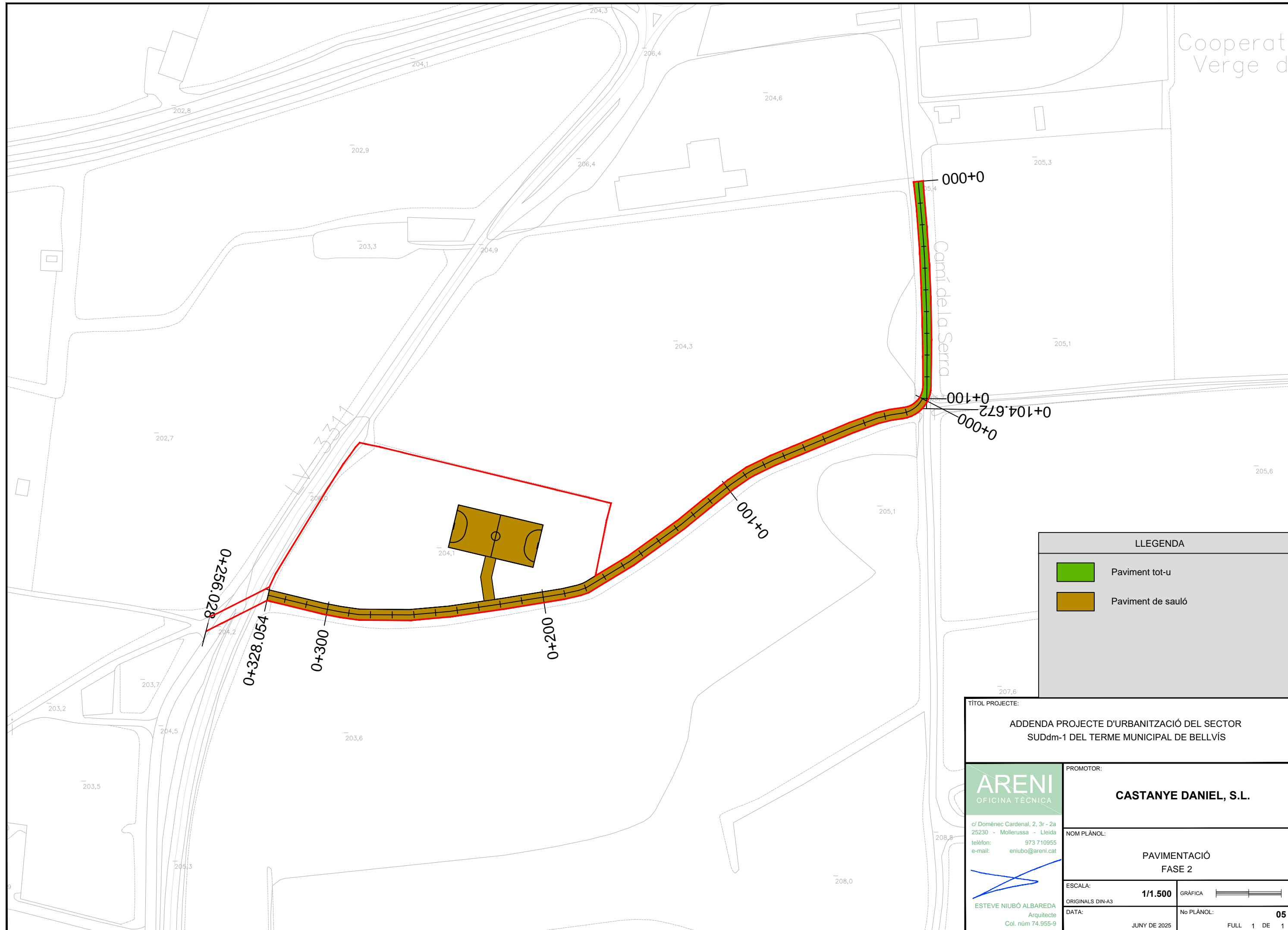
ESTEVE NIUBÓ ALBAREDA
 Arquitecte
 Col. núm 74.955-9



PROMOTOR:
CASTANYE DANIEL, S.L.



NOM PLÀNOL:
PARCEL·LACIÓ DIVISIÓ PER FASES

ESCALA:	1/2.500	GRÀFICA	
ORIGINALS DIN-A3		DATA:	FEBRER DE 2025
No PLÀNOL:			04
		FULL	1 DE 1

FASE 2



LLEGENDA	
	Paviment tot-u
	Paviment de sauló

TÍTOL PROJECTE:		ADDENDA PROJECTE D'URBANITZACIÓ DEL SECTOR SUDdm-1 DEL TERME MUNICIPAL DE BELLVÍS	
 c/ Domènec Cardenal, 2, 3r - 2a 25230 - Mollerussa - Lleida telèfon: 973 710955 e-mail: eniubo@areni.cat		PROMOTOR: CASTANYE DANIEL, S.L.	
ESTEVE NIUBÓ ALBAREDA Arquitecte Col. núm 74.955-9		NOM PLÀNOL: PAVIMENTACIÓ FASE 2	
ESCALA:	1/1.500	GRÀFICA	
ORIGINALS DIN-A3		DATA:	
		No PLÀNOL:	05
	JUNY DE 2025	FULL	1 DE 1

PRESSUPOST

FASE 1

Amidaments

AMIDAMENTS

Data: 27/06/25

Pàg.: 1

Obra 01 PRESSUPOST SECTOR SUDDM-1
 Capítol 01 ENDERROCS I DEMOLICIONS

NUM.	CODI	UA	DESCRIPCIÓ
1	G21R0004	u	Tala d'arbre de qualsevol tipus, inclòs extracció de soca i arrels, rebliment i compactació de la cavitat ocasionada per l'extracció amb tot-u artificial, poda, trossejat, càrrega i transport a l'abocador o lloc d'aplec dels materials resultants, cànon d'abocament i manteniment de l'abocador, segons plec de condicions

AMIDAMENT DIRECTE 50,000

Obra 01 PRESSUPOST SECTOR SUDDM-1
 Capítol 02 MOVIMENT DE TERRES

NUM.	CODI	UA	DESCRIPCIÓ
1	G221U010	m3	Excavació de terra vegetal, inclosa càrrega, transport a l'abocador, aplec o lloc d'ús i manteniment fins la seva utilització, inclòs cànon d'abocament i manteniment de l'abocador

Num.	Text	Tipus	[C]	[D]	[E]	[F]	TOTAL	Fórmula
1	CAMÍ							
3	TRAM 3 DTS		96,803				96,803	C#*D#*E#*F#
6	ZONA EC		41,612				41,612	C#*D#*E#*F#
8								C#*D#*E#*F#

TOTAL AMIDAMENT 138,415

2 G2211101 m3 Excavació en zona de desmunt, de terreny fluix, amb mitjans mecànics i càrrega sobre camió

Num.	Text	Tipus	[C]	[D]	[E]	[F]	TOTAL	Fórmula
3								C#*D#*E#*F#
4								C#*D#*E#*F#
5	TRAM 3 DTS		34,930				34,930	C#*D#*E#*F#
7								C#*D#*E#*F#
8								C#*D#*E#*F#

TOTAL AMIDAMENT 34,930

3 G226U020 m3 Terraplenat amb sòl procedent de préstec, estesa i compactació segons condicions del Plec de Prescripcions Tècniques, mesurat sobre perfil teòric

Num.	Text	Tipus	[C]	[D]	[E]	[F]	TOTAL	Fórmula
2								C#*D#*E#*F#
3								C#*D#*E#*F#
4	TRAM 3 DTS		25,295				25,295	C#*D#*E#*F#
7								C#*D#*E#*F#
8								C#*D#*E#*F#

TOTAL AMIDAMENT 25,295

4 F2221754 m Excavació de rasa per a pas d'instal·lacions de 40 cm d'amplària i 50 cm de fondària, amb retroexcavadora i reblert i compactació amb terres seleccionades de la pròpia excavació, sense pedres amb mitjans mecànics, amb picó vibrant de combustible

Num.	Text	Tipus	[C]	[D]	[E]	[F]	TOTAL	Fórmula
1	Xarxa d'enllumenat públic		248,000				248,000	C#*D#*E#*F#

AMIDAMENTS

Data: 27/06/25

Pàg.: 2

TOTAL AMIDAMENT **248,000**

5 G228U010 m3 Rebliment i compactació de rases, pous i fonaments, amb material procedent de la pròpia obra, inclòs selecció, garbellat, càrregues i transports intermedis, estesa i compactació segons condicions del Plec de Prescripcions Tècniques, mesurat sobre perfil teòric

Num.	Text	Tipus	[C]	[D]	[E]	[F]	TOTAL	Fórmula
1	Xarxa d'enllumenat públic		248,000	0,400	0,200		19,840	C#*D#*E#*F#

TOTAL AMIDAMENT **19,840**

Obra 01 PRESSUPOST SECTOR SUDDM-1
 Capítol 03 URBANITZACIÓ
 Títol 3 01 PAVIMENTACIÓ

NUM. CODI UA DESCRIPCIÓ

1 G921U010 m3 Base de tot-u natural, estesa, humectació i compactació, mesurat sobre perfil teòric

Num.	Text	Tipus	[C]	[D]	[E]	[F]	TOTAL	Fórmula
2								C#*D#*E#*F#
3								C#*D#*E#*F#
4	TRAM 3 DTS		149,696				149,696	C#*D#*E#*F#

TOTAL AMIDAMENT **149,696**

2 G9K10232 m2 Tractament superficial per mitjà de regs amb graveta, bicapa amb àrids de granulometria tipus A 8/4 i A 4/2 o AE 8/4 i AE 4/2 i emulsió bituminosa C65BP3 TRG, d'acord amb les condicions exigides al Plec de prescripcions Tècniques, inclosa l'estesa, compactació, neteja i escombrat.

Num.	Text	Tipus	[C]	[D]	[E]	[F]	TOTAL	Fórmula
1	CAMÍ							
2	TRAM 3 DTS		475,140				475,140	C#*D#*E#*F#

TOTAL AMIDAMENT **475,140**

Obra 01 PRESSUPOST SECTOR SUDDM-1
 Capítol 03 URBANITZACIÓ
 Títol 3 02 XARXA ENLLUMENAT

NUM. CODI UA DESCRIPCIÓ

1 PINS3103 u Quadre de comptatge TMF1-R per suministres trifàsics superiors a 15 Kw, i 63 A en armari de monobloc Z18, de dimensions 1080x270x171 CAHORS, o similar, amb accessoris. Tot instal·lat, totalment acabat i col·locat.

Num.	Text	Tipus	[C]	[D]	[E]	[F]	TOTAL	Fórmula
1		C	Unitats				Total	
2	Quadre de comptatge T-2-30A, 15 Kw		1,000				1,000	C#*D#*E#*F#

TOTAL AMIDAMENT **1,000**

2 PINS3104 u Armari prefabricat Z18 monobloc amb portes de xapa galvanitzada de dimensions 1890x2550x480 mm. Inclou estructura monobloc de formigó reforçat amb fibra de vidre. Amb ciment CEM I 52.5 R. Tot instal·lat, totalment acabat i col·locat.

Num.	Text	Tipus	[C]	[D]	[E]	[F]	TOTAL	Fórmula
1	- Armari polièster amb teulada, de 1250x1000x300.							

EUR

AMIDAMENTS

Data: 27/06/25

Pàg.: 3

2	- Cofre per a mecanismes modulars unipolars							
3	- Interruptors Magnetotèrmics							
4	- Interruptors Diferencials							
5	- Contactors							
6	- Interruptors manuals de prova							
7	- Rellotge Astronòmic Digital, 1 encès i 2 apagats							
8	- Conjunt d'instal·lació elèctrica en interior de quadre							
9	- Conductors i petit material							
10	Segons Esquema Elèctric. (per a 15 Kw)							
11	Tot instal·lat		1,000				1,000	C#*D#*E#*F#

TOTAL AMIDAMENT**1,000**

3 PINS3105 u Interruptor horari astronòmic model Astro uno de ORBIS o similar. Muntat en armari, i connexions amb quadre protecció. Tot instal·lat, totalment acabat i col·locat.

Num.	Text	Tipus	[C]	[D]	[E]	[F]	TOTAL	Fórmula
1		C	Unitats				Total	
2	Equip automàtic regulació de flux		1,000				1,000	C#*D#*E#*F#

TOTAL AMIDAMENT**1,000**

4 FDK262B7 u Pericó de registre de formigó prefabricat sense fons de 40x40x45 cm, per a instal·lacions de serveis, col·locat sobre solera de formigó HM-20/B/40/I de 15 cm de gruix i rebert lateral amb terra de la mateixa excavació

AMIDAMENT DIRECTE**8,000**

5 FDKZH8B4 u Bastiment quadrat i tapa quadrat de fosa dúctil per a pericó de serveis, recolzada, pas lliure de 350x350 mm i classe B125 segons norma UNE-EN 124, col·locada amb morter per a ram de paleta

AMIDAMENT DIRECTE**8,000**

6 GG22TF1K m Tub corbable corrugat de polietilè, de doble capa, llisa la interior i corrugada l'exterior, de 75 mm de diàmetre nominal, aïllant i no propagador de la flama, resistència a l'impacte de 20 J, resistència a compressió de 450 N, muntat com a canalització soterrada, amb guia passacable i totalment acabat i col·locat.

AMIDAMENT DIRECTE**248,000**

7 F31521G1 m3 Formigó per a rases i pous de fonaments, HM-20/P/20/I, de consistència plàstica i grandària màxima del granulats 20 mm, abocat des de camió

Num.	Text	Tipus	[C]	[D]	[E]	[F]	TOTAL	Fórmula
1	Traçat rasa enllumenat		248,000	0,400	0,300		29,760	C#*D#*E#*F#

TOTAL AMIDAMENT**29,760**

8 FDGZU010 m Banda contínua de plàstic de color, de 30 cm d'amplària, col·locada al llarg de la rasa a 20 cm per sobre de la canonada, per a malla senyalitzadora

AMIDAMENT DIRECTE**248,000**

9 GG380907 m Conductor de coure nu, unipolar de secció 1x35 mm², muntat en rasa de connexió a terra

AMIDAMENT DIRECTE**430,000**

AMIDAMENTS

Data: 27/06/25

Pàg.: 4

10 GGD1442E u Piqueta de connexió a terra d'acer, amb recobriment de coure 300 µm de gruix, de 2500 mm llargària de 18,3 mm de diàmetre, clavada a terra

AMIDAMENT DIRECTE 3,000

11 GG319554 m Cable amb conductor de coure de 0,6/1 kV de tensió assignada, amb designació RV-K, tetrapolar, de secció 4 x 6 mm², amb coberta del cable de PVC, col·locat en tub

AMIDAMENT DIRECTE 430,000

12 GHM11L22 u Columna de planxa d'acer galvanitzat, de forma troncocònica, de 7 m d'alçària, coronament sense platina, amb base platina i porta, segons norma UNE-EN 40-5, col·locada sobre dau de formigó

AMIDAMENT DIRECTE 12,000

13 GHNZ0001 u Luminària model INDAL Luma Luma 1 R6 (Tipo 1) (o similar) de 79w de la marca philips o equivalent. Inclou regulador programable.

AMIDAMENT DIRECTE 12,000

14 GG312234 m Cable amb conductor de coure de 0,6/1 kV de tensió assignada, amb designació RZ1-K (AS), bipolar, de secció 2 x 2,5 mm², amb coberta del cable de poliolefines amb baixa emissió fums, col·locat en tub

Num.	Text	Tipus	[C]	[D]	[E]	[F]	TOTAL	Fórmula
1	Alimentació llumeres		12,000	8,000			96,000	C#*D#*E#*F#

TOTAL AMIDAMENT 96,000

Obra 01 PRESSUPOST SECTOR SUDDM-1
 Capítol 03 URBANITZACIÓ
 Títol 3 04 TANCAMENT

NUM. CODI UA DESCRIPCIÓ

1 G32D2113 m2 Muntatge i desmuntatge d'una cara d'encofrat amb taulers de fusta de pi i suports amb puntals metàl·lics, per a murs de contenció de base rectilínia encofrats a una cara, per a una alçària de treball <= 3 m, per a deixar el formigó vist

Num.	Text	Tipus	[C]	[D]	[E]	[F]	TOTAL	Fórmula
1		C	Unitats	Longitud	Alçada mitja			
2			2,000	411,600	0,500		411,600	C#*D#*E#*F#
4								C#*D#*E#*F#

TOTAL AMIDAMENT 411,600

2 G4BC3100 kg Armadura per a lloses d'estructura AP500 S en barres de diàmetre com a màxim 16 mm, d'acer en barres corrugades B500S de límit elàstic >= 500 N/mm²

Num.	Text	Tipus	[C]	[D]	[E]	[F]	TOTAL	Fórmula
1		C	Unitats	Diàmetre (mm)	Llargària (m)			
3			4,000	10,000	411,600		1.020,768	

TOTAL AMIDAMENT 1.020,768

3 G6A19405 m Reixat d'acer d'alçària 2 m amb tela metàl·lica de torsió simple amb acabat galvanitzat, de 50 mm de pas de malla i diàmetre 2,7 i 2,7 mm, pals de tub galvanitzat de diàmetre 50 mm col·locats cada 3 m ancorats a l'obra i part proporcional de pals per a punts singulars

AMIDAMENTS

Data: 27/06/25

Pàg.: 5

AMIDAMENT DIRECTE 411,600

4 G32511G3 m3 Formigó per a murs de contenció HM-20/P/20/I de consistència plàstica i grandària màxima del granulat 20 mm i abocat amb cubilot

Num.	Text	Tipus	[C]	[D]	[E]	[F]	TOTAL	Fórmula
1		C	Longitud	Ample	Alçada mitja			
2	TANCA		411,600	0,300	0,500		61,740	C#*D#*E#*F#

TOTAL AMIDAMENT 61,740

5 F6A16DW7 u Porta de dues fulles batents de 2x2 m de llum de pas d'acer galvanitzat en calent, amb bastidor de tub de 40x40x2 mm i malla simple torsió de 50/14 mm de pas i 2,2 mm de gruix, muntants de tub de 60x60x2 mm, passador amb topall antiobertura, pern regulable, pany de cop i clau i pom, acabat galvanitzat, col·locada

AMIDAMENT DIRECTE 2,000

Obra 01 PRESSUPOST SECTOR SUDDM-1
 Capítol 04 PARTIDES ALÇADES

NUM.	CODI	UA	DESCRIPCIÓ
1	XPA000SS	pa	Partida alçada a justificar per la Seguretat i Salut a l'obra, en base a l'Estudi i el Pla de Seguretat i Salut

AMIDAMENT DIRECTE 1,000

Pressupost

PRESSUPOST

Data: 27/06/25

Pàg.: 1

Obra 01 Pressupost Sector SUDdm-1
 Capítol 01 ENDERROCS I DEMOLICIONS

NUM. CODI	UA	DESCRIPCIÓ	PREU	AMIDAMENT	IMPORT
1 G21R0004	u	Tala d'arbre de qualsevol tipus, inclòs extracció de soca i arrels, rebliment i compactació de la cavitat ocasionada per l'extracció amb tot-u artificial, poda, trossejat, càrrega i transport a l'abocador o lloc d'aplec dels materials resultants, cànon d'abocament i manteniment de l'abocador, segons plec de condicions (P - 7)	6,68	50,000	334,00
TOTAL	Capítol	01.01			334,00

Obra 01 Pressupost Sector SUDdm-1
 Capítol 02 MOVIMENT DE TERRES

NUM. CODI	UA	DESCRIPCIÓ	PREU	AMIDAMENT	IMPORT
1 G221U010	m3	Excavació de terra vegetal, inclosa càrrega, transport a l'abocador, aplec o lloc d'ús i manteniment fins la seva utilització, inclòs cànon d'abocament i manteniment de l'abocador (P - 9)	2,38	138,415	329,43
2 G2211101	m3	Excavació en zona de desmunt, de terreny fluix, amb mitjans mecànics i càrrega sobre camió (P - 8)	2,18	34,930	76,15
3 G226U020	m3	Terraplenat amb sòl procedent de préstec, estesa i compactació segons condicions del Plec de Prescripcions Tècniques, mesurat sobre perfil teòric (P - 10)	6,25	25,295	158,09
4 F2221754	m	Excavació de rasa per a pas d'instal·lacions de 40 cm d'amplària i 50 cm de fondària, amb retroexcavadora i reblert i compactació amb terres seleccionades de la pròpia excavació, sense pedres amb mitjans mecànics, amb picó vibrant de combustible (P - 1)	7,23	248,000	1.793,04
5 G228U010	m3	Rebliment i compactació de rases, pous i fonaments, amb material procedent de la pròpia obra, inclòs selecció, garbellat, càrregues i transports intermedis, estesa i compactació segons condicions del Plec de Prescripcions Tècniques, mesurat sobre perfil teòric (P - 11)	4,69	19,840	93,05
TOTAL	Capítol	01.02			2.449,76

Obra 01 Pressupost Sector SUDdm-1
 Capítol 03 URBANITZACIÓ
 Títol 3 01 PAVIMENTACIÓ

NUM. CODI	UA	DESCRIPCIÓ	PREU	AMIDAMENT	IMPORT
1 G921U010	m3	Base de tot-u natural, estesa, humectació i compactació, mesurat sobre perfil teòric (P - 16)	24,54	149,696	3.673,54
2 G9K10232	m2	Tractament superficial per mitjà de regs amb graveta, bicapa amb àrids de granulometria tipus A 8/4 i A 4/2 o AE 8/4 i AE 4/2 i emulsió bituminosa C65BP3 TRG, d'acord amb les condicions exigides al Plec de prescripcions Tècniques, inclosa l'estesa, compactació, neteja i escombrat. (P - 17)	2,30	475,140	1.092,82
TOTAL	Títol 3	01.03.01			4.766,36

Obra 01 Pressupost Sector SUDdm-1
 Capítol 03 URBANITZACIÓ
 Títol 3 02 XARXA ENLLUMENAT

PRESSUPOST

Data: 27/06/25

Pàg.: 2

NUM. CODI	UA	DESCRIPCIÓ	PREU	AMIDAMENT	IMPORT	
1	PINS3103	u	Quadre de comptatge TMF1-R per suministres trifàsics superiors a 15 Kw, i 63 A en armari de monobloc Z18, de dimensions 1080x270x171 CAHORS, o similar, amb accesoris. Tot instal·lat, totalment acabat i col·locat. (P - 25)	2.294,25	1,000	2.294,25
2	PINS3104	u	Armari prefabricat Z18 monobloc amb portes de xapa galvanitzada de dimensions 1890x2550x480 mm. Inclou estructura monobloc de formigó reforçat amb fibra de vidre. Amb ciment CEM I 52.5 R. Tot instal·lat, totalment acabat i col·locat. (P - 26)	2.286,90	1,000	2.286,90
3	PINS3105	u	Interrupctor horari astronòmic model Astro uno de ORBIS o similar. Muntat en armari , i connexions amb quadre protecció. Tot instal·lat, totalment acabat i col·locat. (P - 27)	315,00	1,000	315,00
4	FDK262B7	u	Pericó de registre de formigó prefabricat sense fons de 40x40x45 cm, per a instal·lacions de serveis, col·locat sobre solera de formigó HM-20/B/40/I de 15 cm de gruix i reblert lateral amb terra de la mateixa excavació (P - 5)	197,40	8,000	1.579,20
5	FDKZH8B4	u	Bastiment quadrat i tapa quadrat de fosa dúctil per a pericó de serveis, recolzada, pas lliure de 350x350 mm i classe B125 segons norma UNE-EN 124, col·locada amb morter per a ram de paleta (P - 6)	38,70	8,000	309,60
6	GG22TF1K	m	Tub corbable corrugat de polietilè, de doble capa, llisa la interior i corrugada l'exterior, de 75 mm de diàmetre nominal, aïllant i no propagador de la flama, resistència a l'impacte de 20 J, resistència a compressió de 450 N, muntat com a canalització soterrada, amb guia passacable i totalment acabat i col·locat. (P - 18)	2,84	248,000	704,32
7	F31521G1	m3	Formigó per a rases i pous de fonaments, HM-20/P/20/I, de consistència plàstica i grandària màxima del granulat 20 mm, abocat des de camió (P - 2)	110,31	29,760	3.282,83
8	FDGZU010	m	Banda contínua de plàstic de color, de 30 cm d'amplària, col·locada al llarg de la rasa a 20 cm per sobre de la canonada, per a malla senyalitzadora (P - 4)	0,55	248,000	136,40
9	GG380907	m	Conductor de coure nu, unipolar de secció 1x35 mm ² , muntat en rasa de connexió a terra (P - 21)	14,36	430,000	6.174,80
10	GGD1442E	u	Piqueta de connexió a terra d'acer, amb recobriments de coure 300 µm de gruix, de 2500 mm llargària de 18,3 mm de diàmetre, clavada a terra (P - 22)	59,47	3,000	178,41
11	GG319554	m	Cable amb conductor de coure de 0,6/1 kV de tensió assignada, amb designació RV-K, tetrapolar, de secció 4 x 6 mm ² , amb coberta del cable de PVC, col·locat en tub (P - 20)	6,87	430,000	2.954,10
12	GHM11L22	u	Columna de planxa d'acer galvanitzat, de forma troncocònica, de 7 m d'alçària, coronament sense platina, amb base platina i porta, segons norma UNE-EN 40-5, col·locada sobre dau de formigó (P - 23)	553,41	12,000	6.640,92
13	GHNZ0001	u	Lluminària model INDAL Luma Luma 1 R6 (Tipo 1) (o similar) de 79w de la marca philips o equivalent. Inclou regulador programable. (P - 24)	874,75	12,000	10.497,00
14	GG312234	m	Cable amb conductor de coure de 0,6/1 kV de tensió assignada, amb designació RZ1-K (AS), bipolar, de secció 2 x 2,5 mm ² , amb coberta del cable de poliolefines amb baixa emissió fums, col·locat en tub (P - 19)	2,29	96,000	219,84

TOTAL	Títol 3	01.03.02	37.573,57
--------------	----------------	-----------------	------------------

Obra	01	Pressupost Sector SUDdm-1
Capítol	03	URBANITZACIÓ
Títol 3	04	TANCAMENT

NUM. CODI	UA	DESCRIPCIÓ	PREU	AMIDAMENT	IMPORT	
1	G32D2113	m2	Muntatge i desmuntatge d'una cara d'encofrat amb taulers de fusta de pi i suports amb puntals metàl·lics, per a murs de contenció de base rectilínia encofrats a una cara, per a una alçària de treball <= 3 m, per	43,00	411,600	17.698,80

EUR

PRESSUPOST

Data: 27/06/25

Pàg.: 3

		a deixar el formigó vist (P - 13)				
2	G4BC3100	kg	Armadura per a lloses d'estructura AP500 S en barres de diàmetre com a màxim 16 mm, d'acer en barres corrugades B500S de límit elàstic >= 500 N/mm2 (P - 14)	2,08	1.020,768	2.123,20
3	G6A19405	m	Reixat d'acer d'alçària 2 m amb tela metàl·lica de torsió simple amb acabat galvanitzat, de 50 mm de pas de malla i diàmetre 2,7 i 2,7 mm, pals de tub galvanitzat de diàmetre 50 mm col·locats cada 3 m ancorats a l'obra i part proporcional de pals per a punts singulars (P - 15)	38,39	411,600	15.801,32
4	G32511G3	m3	Formigó per a murs de contenció HM-20/P/20/I de consistència plàstica i grandària màxima del granulat 20 mm i abocat amb cubilot (P - 12)	108,64	61,740	6.707,43
5	F6A16DW7	u	Porta de dues fulles batents de 2x2 m de llum de pas d'acer galvanitzat en calent, amb bastidor de tub de 40x40x2 mm i malla simple torsió de 50/14 mm de pas i 2,2 mm de gruix, muntants de tub de 60x60x2 mm, passador amb topall antiobertura, pern regulable, pany de cop i clau i pom, acabat galvanitzat, col·locada (P - 3)	480,12	2,000	960,24

TOTAL	Títol 3	01.03.04			43.290,99
--------------	----------------	-----------------	--	--	------------------

Obra	01	Pressupost Sector SUDdm-1
Capítol	04	PARTIDES ALÇADES

NUM. CODI	UA	DESCRIPCIÓ	PREU	AMIDAMENT	IMPORT	
1	XPA000SS	pa	Partida alçada a justificar per la Seguretat i Salut a l'obra, en base a l'Estudi i el Pla de Seguretat i Salut (P - 0)	2.233,00	1,000	2.233,00

TOTAL	Capítol	01.04			2.233,00
--------------	----------------	--------------	--	--	-----------------

Resum

RESUM DE PRESSUPOST

Data: 27/06/25

Pàg.: 1

NIVELL 2 : Capítol			Import
Capítol	01.01	ENDERROCS I DEMOLICIONS	334,00
Capítol	01.02	MOVIMENT DE TERRES	2.449,76
Capítol	01.03	URBANITZACIÓ	85.630,92
Capítol	01.04	PARTIDES ALÇADES	2.233,00
Obra	01	Pressupost Sector SUDdm-1	90.647,68
			90.647,68

NIVELL 1 : Obra			Import
Obra	01	Pressupost Sector SUDdm-1	90.647,68
			90.647,68

Últim full

PRESSUPOST D'EXECUCIÓ PER CONTRACTE

Pàg. 1

PRESSUPOST D'EXECUCIÓ MATERIAL.....	90.647,68
Subtotal	90.647,68
21 % IVA SOBRE 90.647,68.....	19.036,01
TOTAL PRESSUPOST PER CONTRACTE €	109.683,69

Aquest pressupost d'execució per contracte puja a

(CENT NOU MIL SIS-CENTS VUITANTA-TRES EUROS AMB SEIXANTA-NOU CÈNTIMS)

FASE 2

Amidaments

AMIDAMENTS

Data: 27/06/25

Pàg.: 1

Obra 01 PRESSUPOST SECTOR SUDDM-1
 Capítol 02 MOVIMENT DE TERRES

NUM.	CODI	UA	DESCRIPCIÓ
1	E22113C2	m2	Neteja i esbrossada del terreny realitzada amb retroexcavadora i càrrega mecànica sobre camió

Num.	Text	Tipus	[C]	[D]	[E]	[F]	TOTAL	Fórmula
1	CAMÍ							
2	TRAM 1		104,670	0,500	2,000		104,670	C#*D#*E#*F#
TOTAL AMIDAMENT							104,670	

NUM.	CODI	UA	DESCRIPCIÓ
2	G221U010	m3	Excavació de terra vegetal, inclosa càrrega, transport a l'abocador, aplec o lloc d'ús i manteniment fins la seva utilització, inclòs cànon d'abocament i manteniment de l'abocador

Num.	Text	Tipus	[C]	[D]	[E]	[F]	TOTAL	Fórmula
1	CAMÍ							
2	TRAM 2 SAULÓ		342,820				342,820	C#*D#*E#*F#
4								C#*D#*E#*F#
6	ZONES VERDES							
7	ZV1		331,890				331,890	C#*D#*E#*F#
9								C#*D#*E#*F#
10	CAMP FUTBOL		160,000				160,000	C#*D#*E#*F#
11	CAMI CAMP		20,000				20,000	C#*D#*E#*F#
TOTAL AMIDAMENT							854,710	

NUM.	CODI	UA	DESCRIPCIÓ
3	G2211101	m3	Excavació en zona de desmunt, de terreny fluix, amb mitjans mecànics i càrrega sobre camió

Num.	Text	Tipus	[C]	[D]	[E]	[F]	TOTAL	Fórmula
1	CAMÍ							
2	TRAM 1 ZN		6,250				6,250	C#*D#*E#*F#
3	TRAM 2 SAULÓ		9,150				9,150	C#*D#*E#*F#
6	ZONA ARBRADA		408,300				408,300	C#*D#*E#*F#
TOTAL AMIDAMENT							423,700	

NUM.	CODI	UA	DESCRIPCIÓ
4	G226U020	m3	Terraplenat amb sòl procedent de préstec, estesa i compactació segons condicions del Plec de Prescripcions Tècniques, mesurat sobre perfil teòric

Num.	Text	Tipus	[C]	[D]	[E]	[F]	TOTAL	Fórmula
1	CAMÍ							
2	TRAM 1 ZN		26,200				26,200	C#*D#*E#*F#
3	TRAM 2 SAULÓ		151,910				151,910	C#*D#*E#*F#
5								C#*D#*E#*F#
6	ZONA ZV		1.106,120				1.106,120	C#*D#*E#*F#
7	ZONA EC		178,905				178,905	C#*D#*E#*F#
TOTAL AMIDAMENT							1.463,135	

NUM.	CODI	UA	DESCRIPCIÓ
5	F2221754	m	Excavació de rasa per a pas d'instal·lacions de 40 cm d'amplària i 50 cm de fondària, amb retroexcavadora i reblert i compactació amb terres seleccionades de la pròpia excavació, sense pedres amb mitjans mecànics, amb picó vibrant de combustible

Num.	Text	Tipus	[C]	[D]	[E]	[F]	TOTAL	Fórmula
2	Xarxa reg		7,000				7,000	C#*D#*E#*F#

AMIDAMENTS

Data: 27/06/25

Pàg.: 2

TOTAL AMIDAMENT 7,000

6 G228U010 m3 Rebliment i compactació de rases, pous i fonaments, amb material procedent de la pròpia obra, inclòs selecció, garbellat, càrregues i transports intermedis, estesa i compactació segons condicions del Plec de Prescripcions Tècniques, mesurat sobre perfil teòric

Num.	Text	Tipus	[C]	[D]	[E]	[F]	TOTAL	Fórmula
2	Xarxa reg		7,000	0,400	0,200		0,560	C#*D#*E#*F#

TOTAL AMIDAMENT 0,560

Obra 01 PRESSUPOST SECTOR SUDDM-1
 Capítol 03 URBANITZACIÓ
 Títol 3 01 PAVIMENTACIÓ

NUM.	CODI	UA	DESCRIPCIÓ
------	------	----	------------

1 G921U010 m3 Base de tot-u natural, estesa, humectació i compactació, mesurat sobre perfil teòric

Num.	Text	Tipus	[C]	[D]	[E]	[F]	TOTAL	Fórmula
1	CAMÍ							
2	TRAM 1 ZN		81,310				81,310	C#*D#*E#*F#
3	TRAM 2 SAULÓ		599,020				599,020	C#*D#*E#*F#

TOTAL AMIDAMENT 680,330

2 F9A1201F m3 Paviment de sauló, amb estesa i piconatge del material al 95 % del PM

Num.	Text	Tipus	[C]	[D]	[E]	[F]	TOTAL	Fórmula
1	CAMÍ							
2	TRAM 2 SAULÓ		133,510				133,510	C#*D#*E#*F#
4	ZONA VERDA ARBRAT							
5	CAMP FUTBOL		80,000				80,000	C#*D#*E#*F#
6	CAMI CAMP		11,000				11,000	C#*D#*E#*F#

TOTAL AMIDAMENT 224,510

3 G226R019 m3 Estesa d'argila de préstec, segons condicions del Plec de Prescripcions Tècniques, en tongades de 30 cm de gruix com a màxim,

Num.	Text	Tipus	[C]	[D]	[E]	[F]	TOTAL	Fórmula
1	ZONA VERDA		1.472,000	0,200			294,400	C#*D#*E#*F#
2								C#*D#*E#*F#
3								C#*D#*E#*F#

TOTAL AMIDAMENT 294,400

Obra 01 PRESSUPOST SECTOR SUDDM-1
 Capítol 03 URBANITZACIÓ
 Títol 3 03 REG

NUM.	CODI	UA	DESCRIPCIÓ
------	------	----	------------

1 GD7JJT86 m Claveguera amb tub de paret estructurada, amb paret interna llisa i externa corrugada, de polietilè HDPE, tipus B, àrea aplicació U, de diàmetre nominal exterior 315 mm, de rigidesa anular SN 8 kN/m², segons la norma UNE-EN 13476-3, unió de maniguets, amb grau de dificultat mitja i col·locat al fons de la rasa

AMIDAMENTS

Data: 27/06/25

Pàg.: 3

AMIDAMENT DIRECTE

Obra 01 PRESSUPOST SECTOR SUDDM-1
 Capítol 03 URBANITZACIÓ
 Títol 3 05 PLANTACIO

NUM.	CODI	UA	DESCRIPCIÓ
1	JSS010	u	Plantació Alzinera (Quercus ilex) de 10 a 14 cm de diàmetre de tronc
			AMIDAMENT DIRECTE <input type="text" value="48,000"/>
2	UJP010	u	Plantació de plataners
			AMIDAMENT DIRECTE <input type="text" value="15,000"/>

Obra 01 PRESSUPOST SECTOR SUDDM-1
 Capítol 03 URBANITZACIÓ
 Títol 3 06 MOBILIARI

NUM.	CODI	UA	DESCRIPCIÓ
1	FQ115TN2	u	Banc senzill de fusta tropical pintat i envernissat, de 200 cm de llargària, amb 17 llistons de 4x4 cm, amb respatller de fusta, cargols i passadors d'acer cadmiat i suports de fosa, ancorat amb daus de formigó
			AMIDAMENT DIRECTE <input type="text" value="4,000"/>
2	FQ21BC60	u	Paperera trabucable d'eix de gir horitzontal de 60 l, 37,5 cm de diàmetre, circular de planxa perforada d'acer de gruix 2 mm amb acabat imprimació epoxi i pintura polièster, i suports de tub de 40 mm, col·locada amb fixacions mecàniques
			AMIDAMENT DIRECTE <input type="text" value="2,000"/>
3	TDG110	u	Porteria fixa de fútbol 11
			AMIDAMENT DIRECTE <input type="text" value="2,000"/>
4	TMB060	u	Conjunt de taula per a picnic
			AMIDAMENT DIRECTE <input type="text" value="4,000"/>

Obra 01 PRESSUPOST SECTOR SUDDM-1
 Capítol 04 PARTIDES ALÇADES

NUM.	CODI	UA	DESCRIPCIÓ
1	XPA000SS	pa	Partida alçada a justificar per la Seguretat i Salut a l'obra, en base a l'Estudi i el Pla de Seguretat i Salut
			AMIDAMENT DIRECTE <input type="text" value="1,000"/>

Pressupost

PRESSUPOST

Data: 27/06/25

Pàg.: 1

Obra 01 Pressupost Sector SUDdm-1
 Capítol 02 MOVIMENT DE TERRES

NUM. CODI	UA	DESCRIPCIÓ	PREU	AMIDAMENT	IMPORT
1 E22113C2	m2	Neteja i esbrossada del terreny realitzada amb retroexcavadora i càrrega mecànica sobre camió (P - 1)	2,17	104,670	227,13
2 G221U010	m3	Excavació de terra vegetal, inclosa càrrega, transport a l'abocador, aplec o lloc d'ús i manteniment fins la seva utilització, inclòs cànon d'abocament i manteniment de l'abocador (P - 7)	2,38	854,710	2.034,21
3 G2211101	m3	Excavació en zona de desmunt, de terreny fluix, amb mitjans mecànics i càrrega sobre camió (P - 6)	2,18	423,700	923,67
4 G226U020	m3	Terraplenat amb sòl procedent de préstec, estesa i compactació segons condicions del Plec de Prescripcions Tècniques, mesurat sobre perfil teòric (P - 9)	6,25	1.463,135	9.144,59
5 F2221754	m	Excavació de rasa per a pas d'instal·lacions de 40 cm d'amplària i 50 cm de fondària, amb retroexcavadora i reblert i compactació amb terres seleccionades de la pròpia excavació, sense pedres amb mitjans mecànics, amb picó vibrant de combustible (P - 2)	7,23	7,000	50,61
6 G228U010	m3	Rebliment i compactació de rases, pous i fonaments, amb material procedent de la pròpia obra, inclòs selecció, garbellat, càrregues i transports intermedis, estesa i compactació segons condicions del Plec de Prescripcions Tècniques, mesurat sobre perfil teòric (P - 10)	4,69	0,560	2,63

TOTAL Capítol 01.02 12.382,84

Obra 01 Pressupost Sector SUDdm-1
 Capítol 03 URBANITZACIÓ
 Títol 3 01 PAVIMENTACIÓ

NUM. CODI	UA	DESCRIPCIÓ	PREU	AMIDAMENT	IMPORT
1 G921U010	m3	Base de tot-u natural, estesa, humectació i compactació, mesurat sobre perfil teòric (P - 11)	24,54	680,330	16.695,30
2 F9A1201F	m3	Paviment de sauló, amb estesa i piconatge del material al 95 % del PM (P - 3)	28,16	224,510	6.322,20
3 G226R019	m3	Estesa d'argila de préstec, segons condicions del Plec de Prescripcions Tècniques, en tongades de 30 cm de gruix com a màxim, (P - 8)	44,91	294,400	13.221,50

TOTAL Títol 3 01.03.01 36.239,00

Obra 01 Pressupost Sector SUDdm-1
 Capítol 03 URBANITZACIÓ
 Títol 3 03 REG

NUM. CODI	UA	DESCRIPCIÓ	PREU	AMIDAMENT	IMPORT
1 GD7JJT86	m	Claveguera amb tub de paret estructurada, amb paret interna llisa i externa corrugada, de polietilè HDPE, tipus B, àrea aplicació U, de diàmetre nominal exterior 315 mm, de rigidesa anular SN 8 kN/m2, segons la norma UNE-EN 13476-3, unió de maniguets, amb grau de dificultat mitja i col·locat al fons de la rasa (P - 12)	23,95	7,000	167,65

TOTAL Títol 3 01.03.03 167,65

Obra 01 Pressupost Sector SUDdm-1
 Capítol 03 URBANITZACIÓ

PRESSUPOST

Data: 27/06/25

Pàg.: 2

NUM. CODI	UA	DESCRIPCIÓ	PREU	AMIDAMENT	IMPORT	
1	JSS010	u	Plantació Alziner (Quercus ilex) de 10 a 14 cm de diàmetre de tronc (P - 13)	131,26	48,000	6.300,48
2	UJP010	u	Plantació de plataners (P - 16)	54,50	15,000	817,50
TOTAL	Títol 3		01.03.05			7.117,98

Obra	01	Pressupost Sector SUDdm-1
Capítol	03	URBANITZACIÓ
Títol 3	06	MOBILIARI

NUM. CODI	UA	DESCRIPCIÓ	PREU	AMIDAMENT	IMPORT	
1	FQ115TN2	u	Banc senzill de fusta tropical pintat i envernissat, de 200 cm de llargària, amb 17 llistons de 4x4 cm, amb respall de fusta, cargols i passadors d'acer cadmiat i suports de fosa, ancorat amb daus de formigó (P - 4)	370,91	4,000	1.483,64
2	FQ21BC60	u	Paperera trabucable d'eix de gir horitzontal de 60 l, 37,5 cm de diàmetre, circular de planxa perforada d'acer de gruix 2 mm amb acabat imprimació epoxi i pintura polièster, i suports de tub de 40 mm, col·locada amb fixacions mecàniques (P - 5)	102,24	2,000	204,48
3	TDG110	u	Porteria fixa de fútbol 11 (P - 14)	945,35	2,000	1.890,70
4	TMB060	u	Conjunt de taula per a picnic (P - 15)	620,23	4,000	2.480,92
TOTAL	Títol 3		01.03.06			6.059,74

Obra	01	Pressupost Sector SUDdm-1
Capítol	04	PARTIDES ALÇADES

NUM. CODI	UA	DESCRIPCIÓ	PREU	AMIDAMENT	IMPORT	
1	XPA000SS	pa	Partida alçada a justificar per la Seguretat i Salut a l'obra, en base a l'Estudi i el Pla de Seguretat i Salut (P - 0)	1.499,98	1,000	1.499,98
TOTAL	Capítol		01.04			1.499,98

Resum

RESUM DE PRESSUPOST

Data: 27/06/25

Pàg.: 1

NIVELL 2 : Capítol			Import
Capítol	01.02	MOVIMENT DE TERRES	12.382,84
Capítol	01.03	URBANITZACIÓ	49.584,37
Capítol	01.04	PARTIDES ALÇADES	1.499,98
Obra	01	Pressupost Sector SUDdm-1	63.467,19
			63.467,19

NIVELL 1 : Obra			Import
Obra	01	Pressupost Sector SUDdm-1	63.467,19
			63.467,19

Últim full

PRESSUPOST D'EXECUCIÓ PER CONTRACTE

Pàg. 1

PRESSUPOST D'EXECUCIÓ MATERIAL..... 63.467,19

Subtotal 63.467,19

21 % IVA SOBRE 63.467,19..... 13.328,11

TOTAL PRESSUPOST PER CONTRACTE € 76.795,30

Aquest pressupost d'execució per contracte puja a

(SETANTA-SIS MIL SET-CENTS NORANTA-CINC EUROS AMB TRENTA CÈNTIMS)
