



Ajuntament de Balaguer

PROJECTE DE SUBSTITUCIÓ DE LES FUSTERIES DE L'AJUNTAMENT DE BALAGUER  
AJUNTAMENT DE BALAGUER  
JULIOL 2019



Ajuntament de Balaguer

PROJECTE DE SUBSTITUCIÓ DE LES FUSTERIES DE L'AJUNTAMENT DE BALAGUER





## ÍNDEX

---

### 1.- Memòria

- 1.- Memòria descriptiva
- 2.- Estudi de gestió de residus
- 3.- Justificació de preus
- 4.- Replanteig
- 5.- Termini d'execució
- 6.- Pressupost

### 3.- PRESSUPOST

- 1.-Amidaments
- 2.-Pressupost
- 3.-Resum de Pressupost
- 4.-Últim Full

### 4.- PLÀNOLS

- |     |                        |          |
|-----|------------------------|----------|
| 1.- | Situació i Emplaçament | E: S/E   |
| 2.- | Planta Baixa           | E: 1/150 |
| 3.- | Planta Entresol        | E: 1/150 |
| 4.- | Planta Primera         | E: 1/150 |
| 5.- | Planta Segona          | E: 1/150 |
| 6.- | Planta Tercera         | E: 1/150 |
| 7.- | Planta Quarta          | E: 1/150 |
| 8.- | Planta Cinquena        | E: 1/150 |
| 6.- | Fusteries 1-2          | E: 1/150 |
| 6.- | Fusteries 2-2          | E: 1/150 |





Ajuntament de Balaguer

PROJECTE DE SUBSTITUCIÓ DE LES FUSTERIES DE L'AJUNTAMENT DE BALAGUER  
AJUNTAMENT DE BALAGUER  
JULIOL 2019

## 1. MEMÒRIA DESCRIPTIVA

### MD1 Situació. Titularitat i antecedents històrics.

L'edifici consistorial on es volen realitzar les obres de substitució de les fusteries objecte d'aquesta memòria estan situats al terme municipal de Balaguer (La Noguera).

La classificació jurídica del sòl, segons les Normes Subsidiàries de Planejament vigents des de 1983, és de sòl urbà i la qualificació urbanística és de Sistema d'equipaments (Clau E). L'edifici es de titularitat municipal amb referència cadastral 7590621CG1278N0001BB.

A finals dels anys 60 es va enderrocar l'Ajuntament de Balaguer atès el caràcter ruïnós del mateix. L'any 1968 l'arquitecte Mariano Gomà Pujades va redactar el projecte del nou ajuntament el qual es va ubicar en el mateix solar i seguint la tipologia i característiques del inicial. L'edifici es troba en un dels punts neuràlgics més importants de la ciutat com és la Plaça Mercadal. Els porxos de la Plaça Mercadal, i del propi Ajuntament, estan catalogats com a Bé Cultural d'Interès Local- Nivell 1- "P1" *Porxada Plaça Mercadal*.

### MD2 Objecte del projecte

L'objectiu d'aquest document és la descripció dels treballs per la substitució de les fusteries de l'edifici de l'Ajuntament de Balaguer.

L'actuació consisteix en la retirada de l'actual fusteria i substituir-la per una nova que compleixi amb els requisits tèrmics i de confort d'acord a la normativa vigent i millorar d'aquesta forma la eficiència energètica de l'evolvent tèrmica de l'edifici que permeti reduir la demanada energètica de calefacció i/o refrigeració, i per tant el consum energètic i emissions de diòxid de carboni mitjançant les noves fusteries.

El projecte també contempla el repicat i preparació del perímetre del buit així com l'acabat del parament interior en cas que aquest sigui necessari.



Fotografia façana principal de l'Ajuntament



Codi Validació: 7KY6JHWR5QYNTCC2NLNDC6PZ | Verificació: <http://balaguer.eadministracio.cat/>  
Document Signat electrònicament des de la plataforma esPublico Gestiona | Pàgina 3 de 38



Ajuntament de Balaguer

PROJECTE DE SUBSTITUCIÓ DE LES FUSTERIES DE L'AJUNTAMENT DE BALAGUER  
AJUNTAMENT DE BALAGUER  
JULIOL 2019

### MD3 Promotor

El promotor de les obres és l'Ajuntament de Balaguer amb seu a la Plaça Mercadal, núm.1

### MD4 Redacció del Projecte

Aquest projecte ha estat elaborat per la Oficina Tècnica de l'Ajuntament de Balaguer.

### MD5 Justificació del compliment de la normativa urbanística.

Planejament vigent:

- L'activitat urbanística al municipi de Balaguer es regulada, amb caràcter general, per les *Normes Subsidiàries de Planejament vigents des de febrer del 1983, que van ser objecte del Text Refós. Revisió, aprovat definitivament per la Comissió d'Urbanisme de Lleida el 9 de febrer del 2000 i vigents des del 28 d'Agost del 2000.*

Classificació del sòl i qualificació.

- Sòl urbà. Clau 1a. Zona d'ordenació segons alineació de vial, subzona del Nucli Vell.

Protecció de Patrimoni

- Tot i que l'edifici no està protegit com a tal, si que ho està els porxos que envolta la totalitat de la plaça Mercadal com a Bé **Cultural d'Interès Local BCIL-P1-Porxada Plaça Mercadal**; el qual figura en les fitxes del Servei del Patrimoni Arquitectònic.  
Les obres de conservació i millora de l'edificació han de mantenir les característiques específiques de l'edifici que siguin més singulars. En el cas de rehabilitació i restauració de l'edifici es mantindran els elements existents en les diferents façanes, en relació a les obertures, ràfecs i cossos sortints.

L'actuació proposada contempla exclusivament la substitució de les fusteries, no es modificaran en cap cas les superfícies ni els volums. Tampoc és objecte del present projecte realitzar cap actuació a la façana, tot i que durant l'execució de les obres aquestes es veiessin afectades es compliria amb la normativa vigent.

### MD6 Estat actual dels elements

En l'edifici consistorial hi ha 69 finestres els quals representen un total de 171 m<sup>2</sup> de buits. Les actuals fusteries són de diferents materials, mesures i característiques depenen del programa funcional interior.

En la planta baixa s'ubica el vestíbul, la consergeria, la sala d'actes i d'exposicions distribuïts en una superfície de 639,21 m<sup>2</sup>. El vestíbul està caracteritzat per tenir una





important obertura que ocupa la totalitat de l'ample de la sala mitjançant vidre temperat i tres obertures practicables; mentre que la part superior són targes fixes. En la zona de consergeria hi ha dues finestres de fusta amb vidre senzill es quals combinen vidres fixos amb practicables.

En la planta primera en la banda que dona a la plaça Mercadal s'ubica el departament de secretaria i alcaldia, mentre que en la part posterior s'ubica la resta d'administració i intervenció distribuïts en una superfície de 620,13 m<sup>2</sup>. La façana principal es resol mitjançant sis fusteries d'alumini anoditzat sense R.P.T. i vidre senzill. En aquesta planta s'ubiquen dos patis interiors els quals es repeteixen en les plantes superiors mitjançant fusteries d'alumini lacat blanc amb R.P.T i vidre doble amb càmera.

En la segona planta s'ubica en la façana principal el Departament dels Serveis Tècnics de l'Ajuntament; mentre que en la façana posterior hi ha una sala d'actes, fonoteca i espai polivalent, distribuïts en una superfície total de 620,13 m<sup>2</sup>. Les fusteries del Serveis Tècnics de l'Ajuntament estan compostats per sis elements d'alumini anoditzat amb R.P.T i vidre doble amb càmera. Els dos patis interiors es solucionen mitjançant 6 obertures d'acer sense R.P.T i es combina finestres practicables i fixes.

La tercera planta està destinada a l'arxiu de l'ajuntament i petites oficines distribuïdes en una superfície de 207.87 m<sup>2</sup>. Les fusteries que donen a la façana principal de l'ajuntament són d'alumini sense R.P.T i vidre senzill; mentre que les fusteries que donen als patis interiors i la terrassa són d'acer sense R.P.T i de vidre senzill.

En la planta quarta hi ha el Departament de Comunicació, l'Arxiu i un office, distribuïts en una superfície de 207.87 m<sup>2</sup>. Les fusteries que donen a la façana principal de l'ajuntament són d'alumini anoditzat sense R.P.T i de vidre senzill composta per sis elements diferents; mentre que les fusteries que donen tant al pati central com a la façana posterior són d'acer sense R.P.T. i de vidre senzill. Tanmateix les fusteres que comuniquen el office amb la terrassa són de fusta amb vidre senzill.

Finalment en la planta cinquena s'ubica els vestuaris del Departament de la Policia Local així com una cuina i zona d'emmagatzematge propi distribuïts en un superfície de 111,02 m<sup>2</sup>. La totalitat de les fusteries són d'acer sense R.P.T i de vidre senzill.

### **MD7 Descripció de les obres a realitzar**

A continuació es descriuran les actuacions i obres que cal dur a terme en l'edifici per tal d'assolir els objectius descrits anteriorment. L'actuació es realitza a les diferents plantes de l'ajuntament d'acord als plànols adjunts; cal indicar però, que algunes de les fusteries actuals ja van ser objecte d'intervenció d'acord a la normativa actual i que per tant no serà necessària la seva substitució.

A continuació es descriuran les diferents tasques que seran necessàries:

- retirada de les 52 fusteries necessàries: els 26 elements que donen a la façana principal, els 6 elements que donen a les terrasses posteriors així com els 20 elements que donen als diferents patis interiors. Així com les diferents mosquiteres, persianes o porticons.





- Sanejar i reparar el perímetres de les obertures deixant a punt per col·locar la nova fusteria.
- Sanejar i reparar els porticons de les finestres de la planta primera i de la planta quarta per la posterior reutilització. Es rascarà tota la pintura i es donarà una capa d'imprimació.
- A continuació es repassarà la façana, peces d'ampit, paraments interiors... que siguin necessaris i que s'hagin malmès amb les diferents intervencions.
- Col·locació de les noves fusteries seguint les característiques que es descriuen en els plànols adjunts.
- Pintat i segellat en cas que sigui necessari dels paraments interiors.

### **MD8 Característiques tècniques**

Les noves fusteries seran amb vidres de baixa emissivitat ja que es disminuirà les pèrdues energètiques, augmentarà el confort i l'estalvi energètic i es reduirà les emissions de CO<sub>2</sub>.

Les fusteries ubicades en la planta baixa i que són objecte del projecte, es substituiran per finestres de fusta amb vidre de càmera baix emissiu mantenint d'aquesta forma l'original que hi ha actualment; mentre que les fusteries de les plantes superiors que donen a la façana principal, atès la normativa específica en l'àmbit del centre, l'acabat d'aquests serà de color plata anoditzada mate i vidre amb càmera baix emissiu. En canvi, les que donen tant als patis centrals com a les terrasses posteriors seran lacades blanques amb vidres de càmera baix emissiu.

## **2. ESTUDI DE GESTIÓ DE RESIDUS**

D'acord amb el Reial Decret 105/2008 d'u de febrer en el que es regula la producció i gestió dels residus de la construcció i enderroc i complementàriament els decrets de la Generalitat 201/94 regulador dels enderrocs i altres residus de la construcció, la seva modificació, el decret 161/2001 i el decret d'eco eficiència 21/2006, forma part d'aquest projecte l'ESTUDI DE GESTIÓ DE RESIDUS que s'acompanya en un document annex.

El contractista haurà de redactar un Pla de Gestió de residus que serà aprovat per la direcció facultativa i que formarà part de la documentació contractual de l'obra.





Ajuntament de Balaguer

PROJECTE DE SUBSTITUCIÓ DE LES FUSTERIES DE L'AJUNTAMENT DE BALAGUER  
AJUNTAMENT DE BALAGUER  
JULIOL 2019

### **3. JUSTIFICACIÓ DE PREUS**

Per a l'obtenció dels preus s'ha fet servir la base de dades ITEC, modificada d'acord amb els preus unitaris dels diferents materials, d'acord amb consultes amb diverses empreses constructores i proveïdors de la comarca i els preus que aplica en el seus projectes l'Ajuntament de Balaguer.

### **4. REPLANTEIG.**

Prèviament a l'inici dels treballs s'efectuarà el replanteig de les obres, per a que s'inclou en els plànols del Projecte les característiques geomètriques en planta i perfil de les solucions adoptades. S'aixecarà la corresponent Acta de Comprovació del replanteig.

### **5. TERMINI D'EXECUCIÓ**

El termini d'execució de l'obra serà de TRES MESOS.



Codi: Validació: 7KY6JJHWRSQYITEC2NLNDC6PZ | Verificació: <http://balaguer.eadministracio.cat/>  
Document signat electrònicament des de la plataforma esPublico Gestiona | Pàgina 7 de 38



Ajuntament de Balaguer

PROJECTE DE SUBSTITUCIÓ DE LES FUSTERIES DE L'AJUNTAMENT DE BALAGUER  
AJUNTAMENT DE BALAGUER  
JULIOL 2019

## 6. PRESSUPOST

El pressupost de l'obra està desglossat de la següent manera:

Pressupost	
Capítol 00. ACTUACIONS PRÈVIES .....	8.705,92 €
Capítol 01. PLANTA BAIXA I ALTELL.....	2.729,12 €
Capítol 02. PLANTA PRIMERA.....	5.370,66 €
Capítol 03. PLANTA SEGONA.....	10.367,03 €
Capítol 04. PLANTA TERCERA.....	13.932,99 €
Capítol 05. PLANTA QUARTA.....	8.966,48 €
Capítol 06. PLANTA CINQUENA.....	5.161,72 €
Capítol 07. TREBALLS D'ACABATS.....	317,38 €
<b>PRESSUPOST EXECUCIÓ MATERIAL PEM.....</b>	<b>55.551,30 €</b>
13,00 % DESPESES GENERALS SOBRE 55.551,30.....	7.221,67 €
6,00 % BENEFICI INDUSTRIAL SOBRE 55.551,30.....	3.333,08 €
	<b>SUBTOTAL 66.106,05 €</b>
21,00 % IVA .....	13.882,27 €
<b>TOTAL PRESSUPOST D'EXECUCIÓ PER CONTRACTE</b>	<b>79.988,32€</b>

Aquest pressupost d'execució per administració puja a (SETANTA-NOU MIL NOU-CENTS VUITANTA-VUIT EUROS AMB TRENTA-DOS CÈNTIMS)

Balaguer, document signat electrònicament

L'Arquitecte Municipal  
Núria Mesalles Montoy



Codi Validació: 7KY6JHWRSQYNTCC2NLDCC6PZ | Verificació: <http://balaguer.eadministracio.cat/>  
Document signat electrònicament des de la plataforma esPublico Gestiona | Pàgina 8 de 38

---

PRESSUPOST



---

## Amidaments



## AMIDAMENTS

Obra 01 PRESSUPOST 01  
Capítol 00 ACTUACIONS PREVIES

NUM.	CODI	UA	DESCRIPCIÓ
1	PAN0014	u	Retirada de fusteries exteriors actuals, per a nova col.locació de bastiments. Inclou sanejament i reparació de bastiments deixant preparat per a nova col.locació de tancaments.

Num.	Text	Tipus	[C]	[D]	[E]	[F]	TOTAL
1			52,000				52,000

TOTAL AMIDAMENT 52,000

2	4AVR1225	u	Reparació de persiana de llibret de dues fulles de lamel·les horitzontals, de fusta, per a un buit d'obra de 120x230 cm, previ desmuntatge, inclou substitució d'elements deteriorats amb fixacions semblants a les originals, restitució superficial de volums i emmassillat de clivelles amb resines epoxi sense dissolvents, de dos components i baixa viscositat, restauració i neteja d'un 50% de la ferramenta existent, reposició d'un 50% amb ferramenta nova, escatit i decapat de pintures i/o vernissos existents, imprimació segelladora, 2 capes d'acabat amb esmalt i muntatge de l'element				
---	----------	---	---	--	--	--	--

Num.	Text	Tipus	[C]	[D]	[E]	[F]	TOTAL
1	Fusteries menorquines		12,000				12,000

TOTAL AMIDAMENT 12,000

Obra 01 PRESSUPOST 01  
Capítol 01 PLANTA BAIXA I ALTELL

NUM.	CODI	UA	DESCRIPCIÓ
1	PAF0001	u	Finestra oscil.lo batent d'un full amb vidre de càmera laminat 3+3 mm transparent/10/4 mm baix emissiu de la sèrie PRACT.CE 61 RPT en lacado mader, amb tapajunts registre de 61,5 mm  (PLANTA BAIXA FACHADA PRINCIPAL) Mida: 815 x 1065 FE-2

Num.	Text	Tipus	[C]	[D]	[E]	[F]	TOTAL
1			1,000				1,000

TOTAL AMIDAMENT 1,000

2	PAF0002	u	Fixe amb vidre de càmera laminat 3+3 mm transparent /10/4 mm baix emissiu de la sèrie PRACT.CE 61 RPT lacado mader, amb tapajunts registre de 61.5 mm.  PLANTA BAIXA FACHADA PRINCIPAL Mida: 815 x 1065 FE-2				
---	---------	---	--	--	--	--	--

Num.	Text	Tipus	[C]	[D]	[E]	[F]	TOTAL
1			3,000				3,000

TOTAL AMIDAMENT 3,000

3	PAF0003	u	Finestra oscil.lo-batent d'un full amb vidre de càmera laminat 3+3 mm transparent/10/4 mm baix emissiu de sèrie PRACT.CE 61 RPT en lacado mader, amb tapajunts de fusta registre de 61,5 mm  PLANTA BAIXA FACHADA PRINCIPAL Mida : 815 x 1220 FE-2				
---	---------	---	--	--	--	--	--

EUR



## AMIDAMENTS

Num.	Text	Tipus	[C]	[D]	[E]	[F]	TOTAL
1			1,000				1,000

TOTAL AMIDAMENT 1,000

4 PAF0004 u Fixe amb vidre de càmera laminat 3+3 mm transparent /10/4 mm baix emissiu de la sèrie PRACT.CE 61 RPT en lacado madera, amb tapajunts de registre de 61,5 mm

PLANTA BAIXA FACHADA PRINCIPAL  
Mida: 815 x 1220  
FE-2

Num.	Text	Tipus	[C]	[D]	[E]	[F]	TOTAL
1			3,000				3,000

TOTAL AMIDAMENT 3,000

Obra 01 PRESSUPOST 01  
Capítol 02 PLANTA PRIMERA

NUM.	CODI	UA	DESCRIPCIÓ
1	PEF0005	u	Finestra oscil.lo-batent de dues fulles amb vidre de càmera laminat 3+3 mm transparent 10/4 mm baix emissiu de la sèrie PRACT.CE 61 RPT en la planta anod.mate, amb tapajunts registre 61,5 mm
			FACHADA PRINCIPAL PRIMERA PLANTA Mida: 1435x2255 FE-25

AMIDAMENT DIRECTE 6,000

Obra 01 PRESSUPOST 01  
Capítol 03 PLANTA SEGONA

NUM.	CODI	UA	DESCRIPCIÓ
1	PEF0006	u	Estructura de vidre de càmera laminat 3+3 mm transparent /10/4 mm baix emissiu de la sèrie PRACT.CE 61 RPT amb lacat blanc . amb tapajunts de registre de 61,5 mm compost per: - Fixe, finestra oscil.lo-batent d'un full
			2A PLANTA Mida: 3705 x 1485 FE-8

Num.	Text	Tipus	[C]	[D]	[E]	[F]	TOTAL
1	Proposta intervenció		1,000				1,000

TOTAL AMIDAMENT 1,000

2 PEF0007 u Estructura amb vidre de càmera laminat 3+3 mm transparent/10/4mm baix emissiu de la sèrie PRACT.CE 61 RPT amb lacat blanc amb tapajunts de registre de 61,5 mm compost per:  
-Fixe; Finestra practicable d'un full; Fixe; Finestra practicable d'un full; fixe; finestra practicable d'un full; fi  
finestra practicable d'un full: fixe finestra practicable d'un full; finestra practicable d'un full.

PROPOSTA INTERVENCIÓ  
Mida: 9995 x 1465  
FE-9

Num.	Text	Tipus	[C]	[D]	[E]	[F]	TOTAL
------	------	-------	-----	-----	-----	-----	-------

EUR

## AMIDAMENTS

1 Proposta intervenció 1,000 1,000

**TOTAL AMIDAMENT** 1,000

3 PEF0008 u Estructura amb vidre de càmera laminat 3+3 mm transparent/10/4mm baix emissiu de la sèrie PRACT.CE 61 RPT amb lacat blanc amb tapajunts de registre de 61,5 mm compost per:  
-Fixe; Finestra practicable d'un full

2A PLANTA ARXIU - PATI  
FE-10

Num.	Text	Tipus	[C]	[D]	[E]	[F]	TOTAL
1	Arxiu - pati interior		1,000				1,000

**TOTAL AMIDAMENT** 1,000

4 PEF0009 u Estructura amb vidre de càmera laminat 3+3 mm transparent/10/4mm baix emissiu de la sèrie PRACT.CE 61 RPT amb lacat especial amb tapajunts de registre de 61,5 mm compost per:

- Fixe; finestra oscil.lo-batent d'un full; fixe finestra oscil.lo-batent d'un full; fixe  
2A PLANTA PATI INTERIOR  
Mida: 4175x1635  
FE-26

Num.	Text	Tipus	[C]	[D]	[E]	[F]	TOTAL
1	Pati interior 2a planta		2,000				2,000

**TOTAL AMIDAMENT** 2,000

5 PEF0010 u Estructura amb vidre de càmera laminat 3+3 mm transparent/10/4mm baix emissiu de la sèrie PRACT.CE 61 RPT amb lacat especial amb tapajunts de registre de 61,5 mm compost per:

- Fixe; finestra oscil.lo-batent d'un full; fixe; finestra oscil.lo-batent d'un full; fixe  
2A PLANTA PATI INTERIOR  
Mides: 4125x1635  
FE-26

Num.	Text	Tipus	[C]	[D]	[E]	[F]	TOTAL
1	Pati interior 2a planta		1,000				1,000

**TOTAL AMIDAMENT** 1,000

Obra 01 PRESSUPOST 01  
Capítol 04 PLANTA TERCERA

NUM.	CODI	UA	DESCRIPCIÓ
1	PEF0011	u	Estructura amb vidre de càmera laminat 3+3 mm transparent/10/4mm baix emissiu de la sèrie PRACT.CE 61 RPT amb plata anod.mate, amb tapajunts registre de 61,5 mm compost per:  - Fixe; finestra oscil.lo-batent d'un full; fixe.  3A PLANTA FACHADA PRINCIPAL Mida:1435x1844 FE-18

Num.	Text	Tipus	[C]	[D]	[E]	[F]	TOTAL
1	3a planta facana principal		6,000				6,000

EUR

## AMIDAMENTS

TOTAL AMIDAMENT 6,000

2 PEF0012 u Estructura amb vidre de càmera laminat 3+3 mm transparent/10/4mm baix emissiu de la sèrie PRACT.CE 61 RPT amb plata anod.mate amb tapajunts de registre de 61,5 mm compost per:

- Finestra oscil.lo-batent d'un ull; Fixe; Fixe; Fixe  
3A PLANTA FACHADA DARRERA  
Mida:4680x1530  
FE-12

Num.	Text	Tipus	[C]	[D]	[E]	[F]	TOTAL
1	3A planta fachada darrere		1,000				1,000

TOTAL AMIDAMENT 1,000

3 PEF0013 u Estructura amb vidre de càmera laminat 3+3 mm transparent/10/4mm baix emissiu de la sèrie PRACT.CE 61 RPT amb plata anod.mate, compacte tèrmic i lama en alumini tèrmic, amb tapajunts de registre de 61,5 mm compost per:

- Fixe; finestra oscil.lo-batent de dues fulles, fixe  
3A PLANTA ACCÉS A TERRASSA FAÇANA DARRERA  
FE-13

Num.	Text	Tipus	[C]	[D]	[E]	[F]	TOTAL
1	3a Planta sortida a terrassa		2,000				2,000

TOTAL AMIDAMENT 2,000

4 PEF0034 u Estructura amb vidre de càmera laminat 3+3 mm transparent /10/4 mm baix emissiu de la sèrie PRACT.CE61 RPT amb lacat especial, amb tapajunts registre de 61,5 mm compost per:

-Finestra oscil.lo-batent d'un full; fixe  
  
3A PLANTA PATI INTERIOR  
Mida: 1995x1395  
FE-34

Num.	Text	Tipus	[C]	[D]	[E]	[F]	TOTAL
1	3A PATI INTERIOR		6,000				6,000

TOTAL AMIDAMENT 6,000

Obra 01 PRESSUPOST 01  
Capítol 05 PLANTA QUARTA

NUM.	CODI	UA	DESCRIPCIO
1	PEF0014	u	Finestra oscil.lo-batent de dues fulles amb vidre de càmera laminat 3+3 mm transparent /12/laminat 4+4 m baix emissiu de la sèrie PRACT.CE 61 RPT en plata anod.mate amb tapajunts registre de 61,5 mm  3A PLANTA FAÇANA PRINCIPAL RADIO Mida: 1185x2255 FE-24

Num.	Text	Tipus	[C]	[D]	[E]	[F]	TOTAL
1	P4 Façana principal radio		6,000				6,000

TOTAL AMIDAMENT 6,000

EUR



## AMIDAMENTS

2	PEF0015	u	Estructura amb vidre de càmera laminat 3+3 mm transparent /12/laminat 4+4 mm baix emissiu de la sèrie PRACT.CE 61 RPT en planta anod.mate, amb tapajunts registre de 61,5 mm. compost per:  -Fixe; fixe; finestra oscil.lo-batent d'un full; fixe  PLANTA 4A SORTIDA RENTADOR A TERRASSA Mida: 1765X2466 PE-18
---	---------	---	--

Num.	Text	Tipus	[C]	[D]	[E]	[F]	TOTAL
1	4a planta sortida rentador-terrasa		1,000				1,000

**TOTAL AMIDAMENT** 1,000

3	PEF0032	u	Finestra oscil.lo-batent de dues fulles amb vidre de càmera laminat 3+3 mm transparent /10/4 mm baix emissiu de la sèrie PRACT.CE 61 RPT amb plata anod.mate, compacte tèrmic i lama en alumini tèrmic, amb tapajunts registre de 61,5 mm  4a PLANTA RADIO CUINA -PATI Mides: 1530x860 FE-32
---	---------	---	--

Num.	Text	Tipus	[C]	[D]	[E]	[F]	TOTAL
1	4a planta		1,000				1,000

**TOTAL AMIDAMENT** 1,000

4	PEF0033	u	Finestra oscil.lo-batent d'un full amb vidre de càmera laminat 3+3 mm transparent/12/laminat 4+4 mm baix emissiu de la sèrie PRACT.CE 61 RPT amb plata anod.mate, amb tapajunts registre de 61,5 mm  4a PLANTA SALA 1 - PATI Mides: 795x2195  PE-33
---	---------	---	--

Num.	Text	Tipus	[C]	[D]	[E]	[F]	TOTAL
1	4a Planta		1,000				1,000

**TOTAL AMIDAMENT** 1,000

5	PEF0019	u	Finestra oscil.lo batent de duse fulles amb vidre de càmera laminat 3+3 mm transparent /12/4 +4 laminat baix emissiu de la sèrie PRACT.CE 61 RPT amb plata anod.mate, amb tapajunts registre de 61,5  5a PLANTA FINESTRA PART DARRERE Mida: 1475x1185 FE-31
---	---------	---	---

Num.	Text	Tipus	[C]	[D]	[E]	[F]	TOTAL
1			1,000				1,000

**TOTAL AMIDAMENT** 1,000

Obra	01	PRESSUPOST 01
Capítol	06	PLANTA CINQUENA

NUM.	CODI	UA	DESCRIPCIO
1	PEF0018	u	Finestra oscil.lo-batent de dues fulles amb vidre de càmera laminat 3+3 mm transparent /10/4 mm baix emissiu de la sèrie PRACT.CE 61 RPT amb plata anod.mate, compacte tèrmic i lama en alumini tèrmic amb tapajunts registre de 61,5 mm

## AMIDAMENTS

5a PLANTA  
Mida: 1215x970 +185  
FE-28

Num.	Text	Tipus	[C]	[D]	[E]	[F]	TOTAL
1	Vestuari nois		1,000				1,000
2	Vestuari noies		1,000				1,000
3	Sala - Pati		1,000				1,000

**TOTAL AMIDAMENT** 3,000

2 PEF0016 u Estructura amb vidre de càmera laminat 3+3 mm transparent /10/4 mm baix emissiu de la sèrie PRACT.CE 61 RPT amb plata anod.mate, compacte tèrmic i lama en alumini tèrmic, amb tapajunts registre de 61,5 mm compost per: - Finestra practicable d'un full; finestra oscil.lo batent d'un full

5a PLANTA SORTIDA SALA-TERRASSA  
Mida: 1535x2080+185  
FE-19

Num.	Text	Tipus	[C]	[D]	[E]	[F]	TOTAL
1	5a Planta		1,000				1,000

**TOTAL AMIDAMENT** 1,000

3 PEF0017 u Finestra oscil.lo-batent d'un full amb vidre de càmera laminat 3+3 mm transparent /12/laminat 4+4 mm baix emissiu de la sèrie PRACT.CE.61 RPT amb plata anod.mate amb tapajunts de registre de 61,5 mm

5A PLANTA PORTA BANY EXT.  
Mida: 695 x 1945  
PE-27

Num.	Text	Tipus	[C]	[D]	[E]	[F]	TOTAL
1	5A planta porta bany exterior		1,000				1,000

**TOTAL AMIDAMENT** 1,000

4 PEF0019 u Finestra oscil.lo batent de duse fulles amb vidre de càmera laminat 3+3 mm transparent /12/4 +4 laminat baix emissiu de la sèrie PRACT.CE 61 RPT amb plata anod.mate, amb tapajunts registre de 61,5

5a PLANTA FINESTRA PART DARRERE  
Mida: 1475x1185  
FE-31

Num.	Text	Tipus	[C]	[D]	[E]	[F]	TOTAL
1	5a Finestra part darrere		1,000				1,000

**TOTAL AMIDAMENT** 1,000

5 PEF0038 u Estructura amb vidre de càmera laminat 3+3 mm transparent/10/4 mm baix emissiu de la sèrie PRACT.CE RPT amb plata anod.mate, amb tapajunts registre de 61,5 mm compost per:  
-Fixe; finestra practicable de dues fulles

5a PLANTA CUINA  
Mida: 1220x870  
FE-30

Num.	Text	Tipus	[C]	[D]	[E]	[F]	TOTAL
1	Cuina		1,000				1,000

EUR



## AMIDAMENTS

TOTAL AMIDAMENT

Obra 01 PRESSUPOST 01  
Capítol 07 TREBALLS D'ACABATS

NUM.	CODI	UA	DESCRIPCIO
1	E898J2A0	m2	Pintat de parament vertical de guix, amb pintura plàstica amb acabat llis, amb una capa segelladora i dues d'acabat

Num.	Text	Tipus	[C]	[D]	[E]	[F]	TOTAL
1	Finestres		0,450	128,000			57,600

TOTAL AMIDAMENT



---

Pressupost



**PRESSUPOST**

Obra 01 Pressupost 01  
Capítol 00 ACTUACIONS PREVIES

NUM. CODI	UA	DESCRIPCIÓ	PREU	AMIDAMENT	IMPORT	
1	PAN0014	u	Retirada de fusteries exteriors actuals, per a nova col.locació de bastiments. Inclou sanejament i reparació de bastiments deixant preparat per a nova col.locació de tancaments. (P - 7)	40,00	52,000	2.080,00
2	4AVR1225	u	Reparació de persiana de llibret de dues fulles de lamel·les horitzontals, de fusta, per a un buit d'obra de 120x230 cm, previ desmuntatge, inclou substitució d'elements deteriorats amb fixacions semblants a les originals, restitució superficial de volums i emmassillat de clivelles amb resines epoxi sense dissolvents, de dos components i baixa viscositat, restauració i neteja d'un 50% de la ferrament existent, reposició d'un 50% amb ferrament nova, escatat i decapat de pintures i/o vernissos existents, imprimació segelladora, 2 capes d'acabat amb esmalt i muntatge de l'element (P - 1)	552,16	12,000	6.625,92

**TOTAL Capítol 01.00 8.705,92**

Obra 01 Pressupost 01  
Capítol 01 PLANTA BAIXA I ALTELL

NUM. CODI	UA	DESCRIPCIÓ	PREU	AMIDAMENT	IMPORT	
1	PAF0001	u	Finestra oscil.lo batent d'un full amb vidre de càmera laminat 3+3 mm transparent/10/4 mm baix emissiu de la sèrie PRACT.CE 61 RPT en lacado mader, amb tapajunts registre de 61,5 mm  (PLANTA BAIXA FACHADA PRINCIPAL) Mida: 815 x 1065 FE-2 (P - 3)	460,65	1,000	460,65
2	PAF0002	u	Fixe amb vidre de càmera laminat 3+3 mm transparent /10/4 mm baix emissiu de la sèrie PRACT.CE 61 RPT en lacado mader, amb tapajunts registre de 61.5 mm.  PLANTA BAIXA FACHADA PRINCIPAL Mida: 815 x 1065 FE-2 (P - 4)	290,47	3,000	871,41
3	PAF0003	u	Finestra oscil.lo-batent d'un full amb vidre de càmera laminat 3+3 mm transparent/10/4 mm baix emissiu de la sèrie PRACT.CE 61 RPT en lacado mader, amb tapajunts de fusta registre de 61,5 mm  PLANTA BAIXA FACHADA PRINCIPAL Mida : 815 x 1220 FE-2 (P - 5)	479,93	1,000	479,93
4	PAF0004	u	Fixe amb vidre de càmera laminat 3+3 mm transparent /10/4 mm baix emissiu de la sèrie PRACT.CE 61 RPT en lacado mader, amb tapajunts de registre de 61,5 mm  PLANTA BAIXA FACHADA PRINCIPAL Mida: 815 x 1220 FE-2 (P - 6)	305,71	3,000	917,13

**TOTAL Capítol 01.01 2.729,12**

Obra 01 Pressupost 01  
Capítol 02 PLANTA PRIMERA



**PRESSUPOST**

NUM. CODI	UA	DESCRIPCIÓ	PREU	AMIDAMENT	IMPORT	
1	PEF0005	u	Finestra oscil.lo-batent de dues fulles amb vidre de càmera laminat 3+3 mm transparent 10/4 mm baix emissiu de la sèrie PRACT.CE 61 RPT en la planta anod.mate, amb tapajunts registre 61,5 mm	895,11	6,000	5.370,66
FACHADA PRINCIPAL PRIMERA PLANTA Mida: 1435x2255 FE-25 (P - 8)						
<b>TOTAL</b>	<b>Capítol</b>	<b>01.02</b>			<b>5.370,66</b>	

Obra 01 Pressupost 01  
Capítol 03 PLANTA SEGONA

NUM. CODI	UA	DESCRIPCIÓ	PREU	AMIDAMENT	IMPORT	
1	PEF0006	u	Estructura de vidre de càmera laminat 3+3 mm transparent /10/4 mm baix emissiu de la sèrie PRACT.CE 61 RPT amb lacat blanc . amb tapajunts de registre de 61,5 mm compost per: - Fixe, finestra oscil.lo-batent d'un full.	1.104,83	1,000	1.104,83
2A PLANTA Mida: 3705 x 1485 FE-8 (P - 9)						
2	PEF0007	u	Estructura amb vidre de càmera laminat 3+3 mm transparent/10/4mm baix emissiu de la sèrie PRACT.CE 61 RPT amb lacat blanc amb tapajunts de registre de 61,5 mm compost per: -Fixe; Finestra practicable d'un full; Fixe; Finestra practicable d'un full; fixe; finestra practicable d'un full; fixe finestra practicable d'un full: fixe finestra practicable d'un full; finestra practicable d'un full.	3.256,36	1,000	3.256,36
PROPOSTA INTERVENCIÓ Mida: 9995 x 1465 FE-9 (P - 10)						
3	PEF0008	u	Estructura amb vidre de càmera laminat 3+3 mm transparent/10/4mm baix emissiu de la sèrie PRACT.CE 61 RPT amb lacat blanc amb tapajunts de registre de 61,5 mm compost per: -Fixe; Finestra practicable d'un full	1.148,06	1,000	1.148,06
2A PLANTA ARXIU - PATI FE-10 (P - 11)						
4	PEF0009	u	Estructura amb vidre de càmera laminat 3+3 mm transparent/10/4mm baix emissiu de la sèrie PRACT.CE 61 RPT amb lacat especial amb tapajunts de registre de 61,5 mm compost per:  - Fixe; finestra oscil.lo-batent d'un full; fixe finsetra oscil.lo-batent d'un full; fixe 2A PLANTA PATI INTERIOR Mida: 4175x1635 FE-26 (P - 12)	1.620,22	2,000	3.240,44
5	PEF0010	u	Estructura amb vidre de càmera laminat 3+3 mm transparent/10/4mm baix emissiu de la sèrie PRACT.CE 61 RPT amb lacat especial amb tapajunts de registre de 61,5 mm compost per:  - Fixe; finestra oscil.lo-batent d'un full; fixe; finsetra oscil.lo-batent d'un full; fixe 2A PLANTA PATI INTERIOR Mides: 4125x1635 FE-26 (P - 13)	1.617,34	1,000	1.617,34



## PRESSUPOST

<b>TOTAL</b>	<b>Capítol</b>	<b>01.03</b>		<b>10.367,03</b>
--------------	----------------	--------------	--	------------------

Obra	01	Pressupost 01
Capítol	04	PLANTA TERCERA

NUM. CODI	UA	DESCRIPCIÓ	PREU	AMIDAMENT	IMPORT	
1	PEF0011	u	Estructura amb vidre de càmera laminat 3+3 mm transparent/10/4mm baix emissiu de la sèrie PRACT.CE 61 RPT amb plata anod.mate, amb tapajunts registre de 61,5 mm compost per:  - Fixe; finestra oscil.lo-batent d'un full; fixe.  3A PLANTA FACHADA PRINCIPAL Mida:1435x1844 FE-18 (P - 14)	729,87	6,000	4.379,22
2	PEF0012	u	Estructura amb vidre de càmera laminat 3+3 mm transparent/10/4mm baix emissiu de la sèrie PRACT.CE 61 RPT amb plata anod.mate amb tapajunts de registre de 61,5 mm compost per:  - Finestra oscil.lo-batent d'un ull; Fixe; Fixe; Fixe 3A PLANTA FACHADA DARRERA Mida:4680x1530 FE-12 (P - 15)	1.307,99	1,000	1.307,99
3	PEF0013	u	Estructura amb vidre de càmera laminat 3+3 mm transparent/10/4mm baix emissiu de la sèrie PRACT.CE 61 RPT amb plata anod.mate, compacte tèrmic i lama en alumini tèrmic, amb tapajunts de registre de 61,5 mm compost per:  - Fixe; finestra oscil.lo-batent de dues fulles, fixe 3A PLANTA ACCÈS A TERRASSA FAÇANA DARRERA FE-13 (P - 16)	1.755,44	2,000	3.510,88
4	PEF0034	u	Estructura amb vidre de càmera laminat 3+3 mm transparent /10/4 mm baix emissiu de la sèrie PRACT.CE61 RPT amb lacat especial, amb tapajunts registre de 61,5 mm compost per:  -Finestra oscil.lo-batent d'un full; fixe  3A PLANTA PATI INTERIOR Mida: 1995x1395 FE-34 (P - 25)	789,15	6,000	4.734,90

<b>TOTAL</b>	<b>Capítol</b>	<b>01.04</b>		<b>13.932,00</b>
--------------	----------------	--------------	--	------------------

Obra	01	Pressupost 01
Capítol	05	PLANTA QUARTA

NUM. CODI	UA	DESCRIPCIÓ	PREU	AMIDAMENT	IMPORT	
1	PEF0014	u	Finestra oscil.lo-batent de dues fulles amb vidre de càmera laminat 3+3 mm transparent /12/laminat 4+4 mm baix emissiu de la sèrie PRACT.CE 61 RPT en plata anod.mate amb tapajunts registre de 61,5 mm  3A PLANTA FAÇANA PRINCIPAL RADIO Mida: 1185x2255 FE-24 (P - 17)	907,51	6,000	5.445,06
2	PEF0015	u	Estructura amb vidre de càmera laminat 3+3 mm transparent /12/laminat 4+4 mm baix emissiu de la sèrie PRACT.CE 61 RPT en planta anod.mate, amb tapajunts registre de 61,5 mm. compost per:  -Fixe; fixe; finestra oscil.lo-batent d'un full; fixe	1.353,59	1,000	1.353,59



**PRESSUPOST**

		PLANTA 4A SORTIDA RENTADOR A TERRASSA Mida: 1765X2466 PE-18 (P - 18)				
3	PEF0032	u	Finestra oscil.lo-batent de dues fulles amb vidre de càmera laminat 3+3 mm transparent /10/4 mm baix emissiu de la sèrie PRACT.CE 61 RPT amb plata anod.mate, compacte tèrmic i lama en alumini tèrmic, amb tapajunts registre de 61,5 mm	793,82	1,000	793,82
		4a PLANTA RADIO CUINA -PATI Mides: 1530x860 FE-32 (P - 23)				
4	PEF0033	u	Finestra oscil.lo-batent d'un full amb vidre de càmera laminat 3+3 mm transparent/12/laminat 4+4 mm baix emissiu de la sèrie PRACT.CE 61 RPT amb plata anod.mate, amb tapajunts registre de 61,5 mm	687,48	1,000	687,48
		4a PLANTA SALA 1 - PATI Mides: 795x2195 PE-33 (P - 24)				
5	PEF0019	u	Finestra oscil.lo batent de duse fulles amb vidre de càmera laminat 3+3 mm transparent /12/4 +4 laminat baix emissiu de la sèrie PRACT.CE 61 RPT amb plata anod.mate, amb tapajunts registre de 61,5	686,53	1,000	686,53
		5a PLANTA FINESTRA PART DARRERE Mida: 1475x1185 FE-31 (P - 22)				

**TOTAL Capítol 01.05 8.966,48**

Obra 01 Pressupost 01  
Capítol 06 PLANTA CINQUENA

NUM. CODI	UA	DESCRIPCIÓ	PREU	AMIDAMENT	IMPORT	
1	PEF0018	u	Finestra oscil.lo-batent de dues fulles amb vidre de càmera laminat 3+3 mm transparent /10/4 mm baix emissiu de la sèrie PRACT.CE 61 RPT amb plata anod.mate, compacte tèrmic i lama en alumini tèrmic amb tapajunts de registre de 61,5 mm	667,86	3,000	2.003,58
		5a PLANTA Mida: 1215x970 +185 FE-28 (P - 21)				
2	PEF0016	u	Estructura amb vidre de càmera laminat 3+3 mm transparent /10/4 mm baix emissiu de la sèrie PRACT.CE 61 RPT amb plata anod.mate, compacte tèrmic i lama en alumini tèrmic, amb tapajunts registre de 61,5 mm compost per: - Finestra practicable d'un full; finestra oscil.lo batent d'un full	1.144,02	1,000	1.144,02
		5a PLANTA SORTIDA SALA-TERRASSA Mida: 1535x2080+185 FE-19 (P - 19)				
3	PEF0017	u	Finestra oscil.lo-batent d'un full amb vidre de càmera laminat 3+3 mm transparent /12/laminat 4+4 mm baix emissiu de la sèrie PRACT.CE.61 RPT amb plata anod.mate amb tapajunts de registre de 61,5 mm	610,69	1,000	610,69
		5A PLANTA PORTA BANY EXT. Mida: 695 x 1945 PE-27 (P - 20)				
4	PEF0019	u	Finestra oscil.lo batent de duse fulles amb vidre de càmera laminat 3+3 mm transparent /12/4 +4 laminat baix emissiu de la sèrie PRACT.CE 61 RPT amb plata anod.mate, amb tapajunts registre de 61,5	686,53	1,000	686,53



## PRESSUPOST

		5a PLANTA FINESTRA PART DARRERE				
		Mida: 1475x1185				
		FE-31 (P - 22)				
5	PEF0038	u	Estructura amb vidre de càmera laminat 3+3 mm transparent/10/4 mm baix emissiu de la sèrie PRACT.CE 61 RPT amb plata anod.mate, amb tapajunts registre de 61,5 mm compost per: -Fixe; finestra practicable de dues fulles	716,90	1,000	716,90
		5a PLANTA CUINA				
		Mida: 1220x870				
		FE-30 (P - 26)				
<b>TOTAL</b>	<b>Capítol</b>		<b>01.06</b>			<b>5.161,72</b>
Obra		01	Pressupost 01			
Capítol		07	TREBALLS D'ACABATS			
NUM. CODI	UA	DESCRIPCIÓ		PREU	AMIDAMENT	IMPORT
1	E898J2A0	m2	Pintat de parament vertical de guix, amb pintura plàstica amb acabat llis, amb una capa segelladora i dues d'acabat (P - 2)	5,51	57,600	317,38
<b>TOTAL</b>	<b>Capítol</b>		<b>01.07</b>			<b>317,38</b>



---

## Resum de pressupost



## RESUM DE PRESSUPOST

NIVELL 2: CAPÍTOL			Import
Capítol	01.00	ACTUACIONS PREVIES	8.705,92
Capítol	01.01	PLANTA BAIXA I ALTELL	2.729,12
Capítol	01.02	PLANTA PRIMERA	5.370,66
Capítol	01.03	PLANTA SEGONA	10.367,03
Capítol	01.04	PLANTA TERCERA	13.932,99
Capítol	01.05	PLANTA QUARTA	8.966,48
Capítol	01.06	PLANTA CINQUENA	5.161,72
Capítol	01.07	TREBALLS D'ACABATS	317,38
<b>Obra</b>	<b>01</b>	<b>Pressupost 01</b>	<b>55.551,30</b>
			<b>55.551,30</b>

NIVELL 1: OBRA			Import
Obra	01	Pressupost 01	55.551,30
			<b>55.551,30</b>



---

Últim full



---

**PRESSUPOST D'EXECUCIÓ PER CONTRACTE**

---

Pag. 1

PRESSUPOST D'EXECUCIÓ MATERIAL.....	55.551,30
6 % BENEFICI INDUSTRIAL SOBRE 55.551,30.....	3.333,08
13 % DESPESES GENERALS SOBRE 55.551,30.....	7.221,67
<b>Subtotal</b>	66.106,05
21 % IVA SOBRE 66.106,05.....	13.882,27
<b>TOTAL PRESSUPOST PER CONTRACTE</b>	€ 79.988,32

---

Aquest pressupost d'execució per contracte puja a la quantitat de:

( SETANTA-NOU MIL NOU-CENTS VUITANTA-VUIT EUROS AMB TRENTA-DOS CÈNTIMS )

---

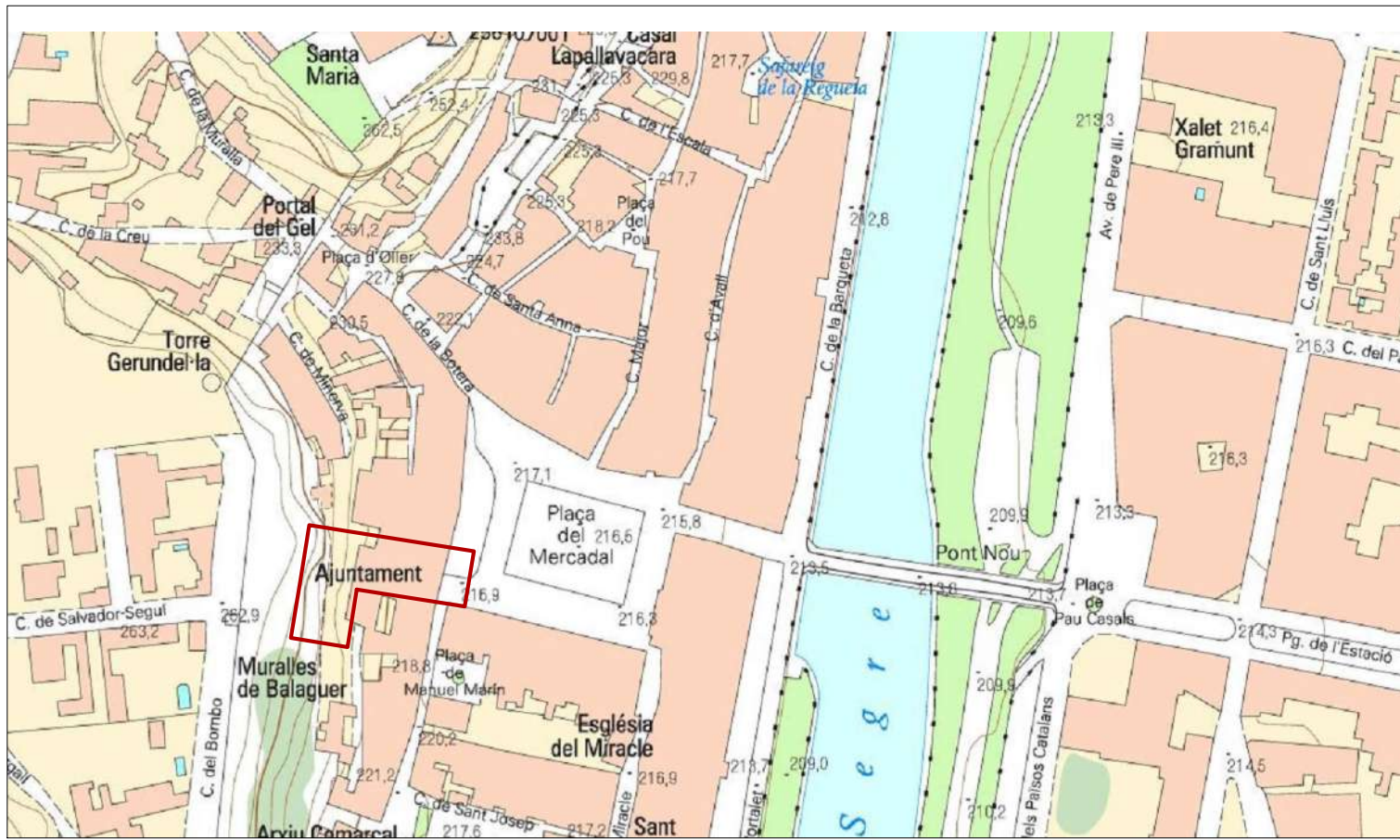
NÚRIA MESALLES MONTOY

ARQUITECTA MUNICIPAL

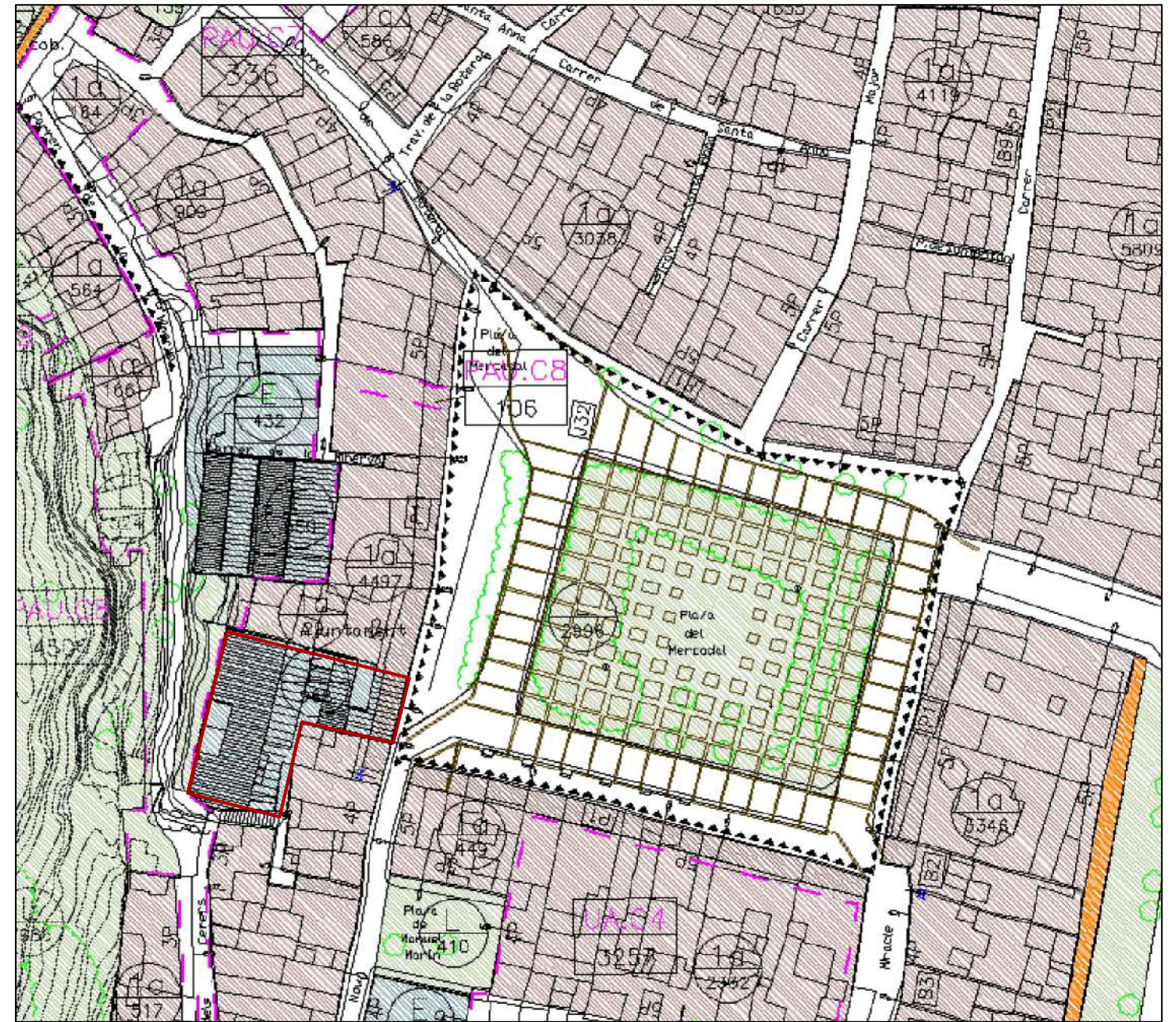




Codi Validació: 7KY6JHWR3QYNTC2NLNDC6P2 | Verificació: <http://baleguer.eadadministracio.cat/>  
Document signat electrònicament des de la plataforma esPublico Gestiona | Pàgina 28 de 38



IMATGE ICC BALAGUER



PLÀNOL NSP BALAGUER AMB COORDENADES UTM X:317.582,8 - Y:4.628.739,5




IMATGE ICC ORTOFOTO BALAGUER

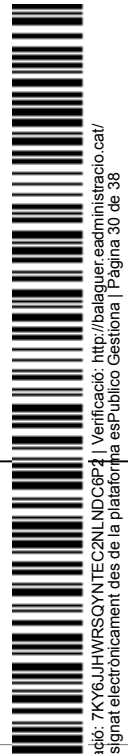
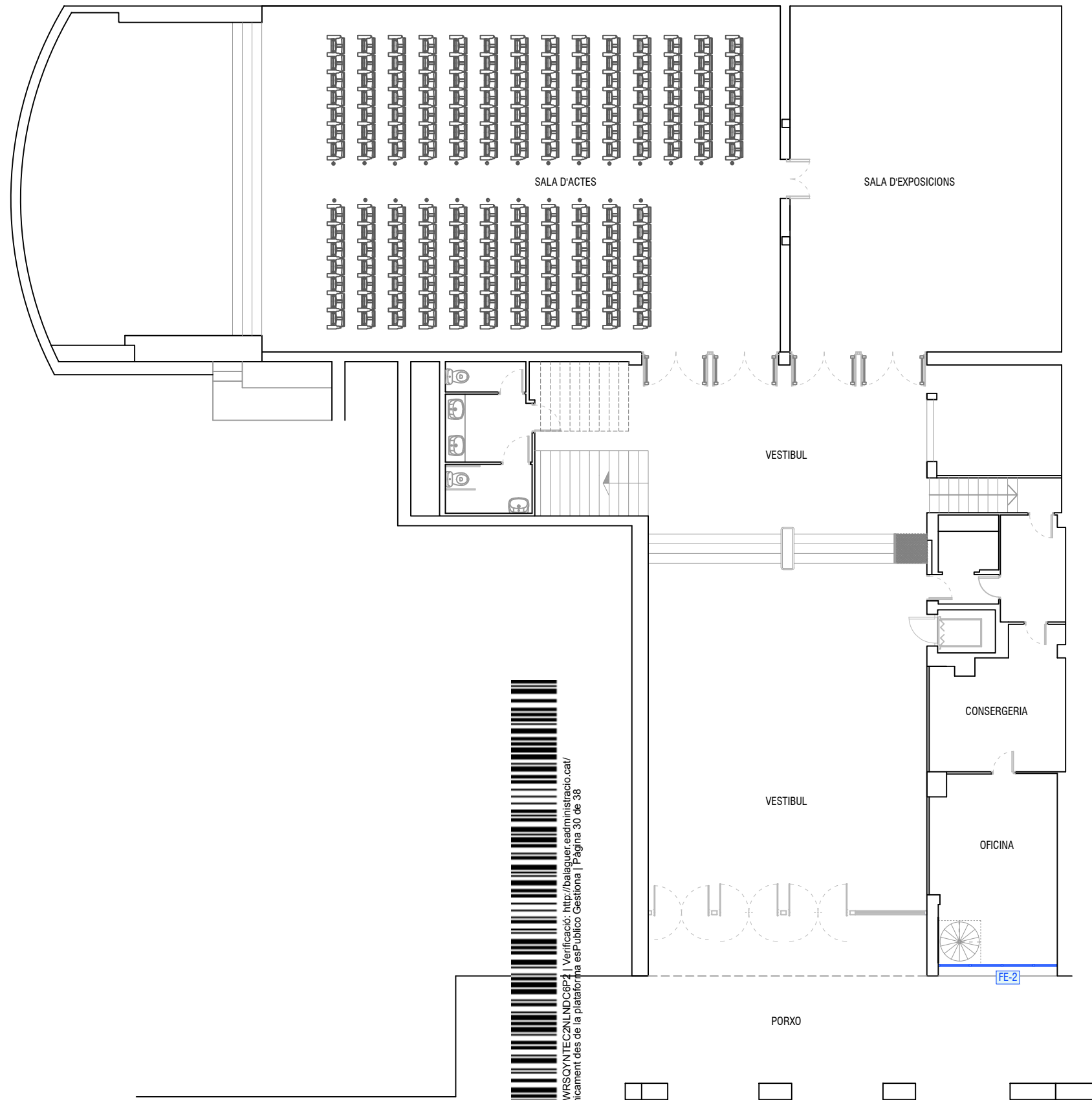


IMATGE 1. FAÇANA PRINCIPAL AJUNTAMENT DE BALAGUER



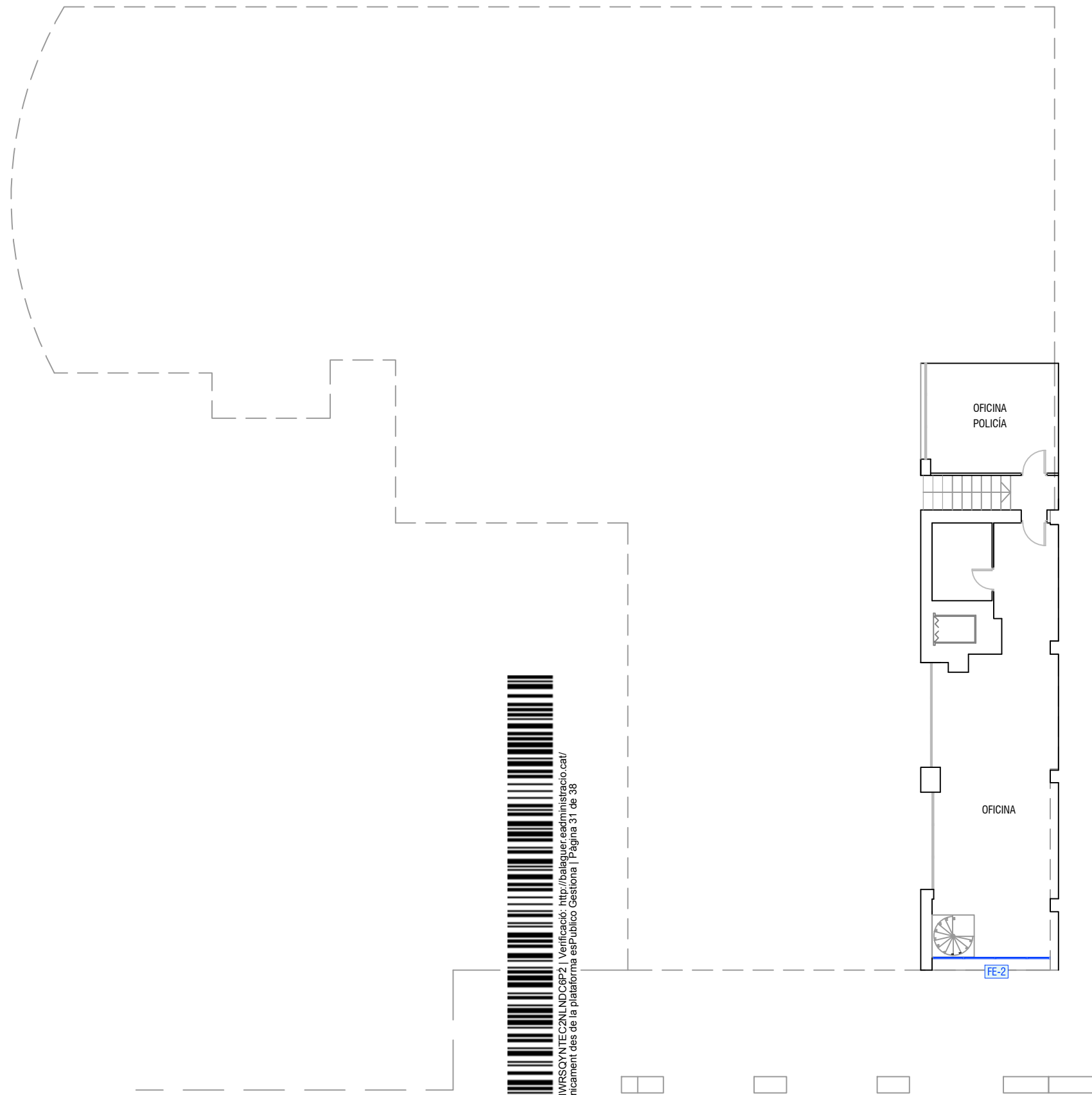
IMATGE 2. ZONA PORXADA AJUNTAMENT DE BALAGUER

 AJUNTAMENT DE BALAGUER PLAÇA MERCADAL, 1 25600 BALAGUER TEL - (973-44.52.00) FAX: (973-44.86.21) mail: oftecba@balaguer.net	ARQUITECTA MUNICIPAL: NÚRIA MESALLES MONTOY	TITOL DEL PROJECTE: SUBSTITUCIÓ DE LES FUSTERIES DE L'AJUNTAMENT DE BALAGUER	TITOL DEL PLÀNOL: SITUACIÓ I EMPLAÇAMENT	ESCALA: E:S/E	LOCALITAT: BALAGUER COMARCA: LA NOGUERA	ANY: 2019 CLAU:	PLÀNOL NUM.: <b>1</b>
	<small>           codi Validació: 7KY6JHWR5QYNT6E21 Verificació: http://balaguer.educan.intraccio.cat/            Document signat electrònicament des de la plataforma espublica.gestiona   Pàgina 29 de 38         </small>						



Codi Validació: 7KY6JHWR5QYNTC2XLND06P2 | Verificació: <http://balaguer.eadadministracio.cat/>  
 Document signat electrònicament des de la plataforma esPublico Gestiona | Pàgina 30 de 38

	AJUNTAMENT DE BALAGUER PLAÇA MERCADAL, 1 25600 BALAGUER TEL - (973-44.52.00) FAX: (973-44.86.21) mail: oftecba@balaguer.net	ARQUITECTA MUNICIPAL: NÚRIA MESALLES MONTOY	TITOL DEL PROJECTE: SUBSTITUCIÓ DE LES FUSTERIES DE L'AJUNTAMENT DE BALAGUER	TITOL DEL PLÀNOL: PLANTA BAIXA	ESCALA: E:1/150	LOCALITAT: BALAGUER COMARCA: LA NOGUERA	ANY: 2019 CLAU:	PLÀNOL NUM.: <span style="font-size: 2em; font-weight: bold;">2</span>
--	--	--	---	-----------------------------------	--------------------	--	--------------------	---



Codi Validació: 7KY6JHWRSQYNTC2XLNDC6P2 | Verificació: <http://balaguer.eadministracio.cat/>  
Document signat electrònicament des de la plataforma esPublico Gestiona | Pàgina 31 de 38



AJUNTAMENT DE BALAGUER  
PLAÇA MERCADAL, 1 25600 BALAGUER  
TEL - (973-44.52.00) FAX: (973-44.86.21)  
mail: oftecba@balaguer.net

ARQUITECTA MUNICIPAL:  
NÚRIA MESALLES MONTOY

TITOL DEL PROJECTE:  
SUBSTITUCIÓ DE LES FUSTERIES DE L'AJUNTAMENT DE BALAGUER

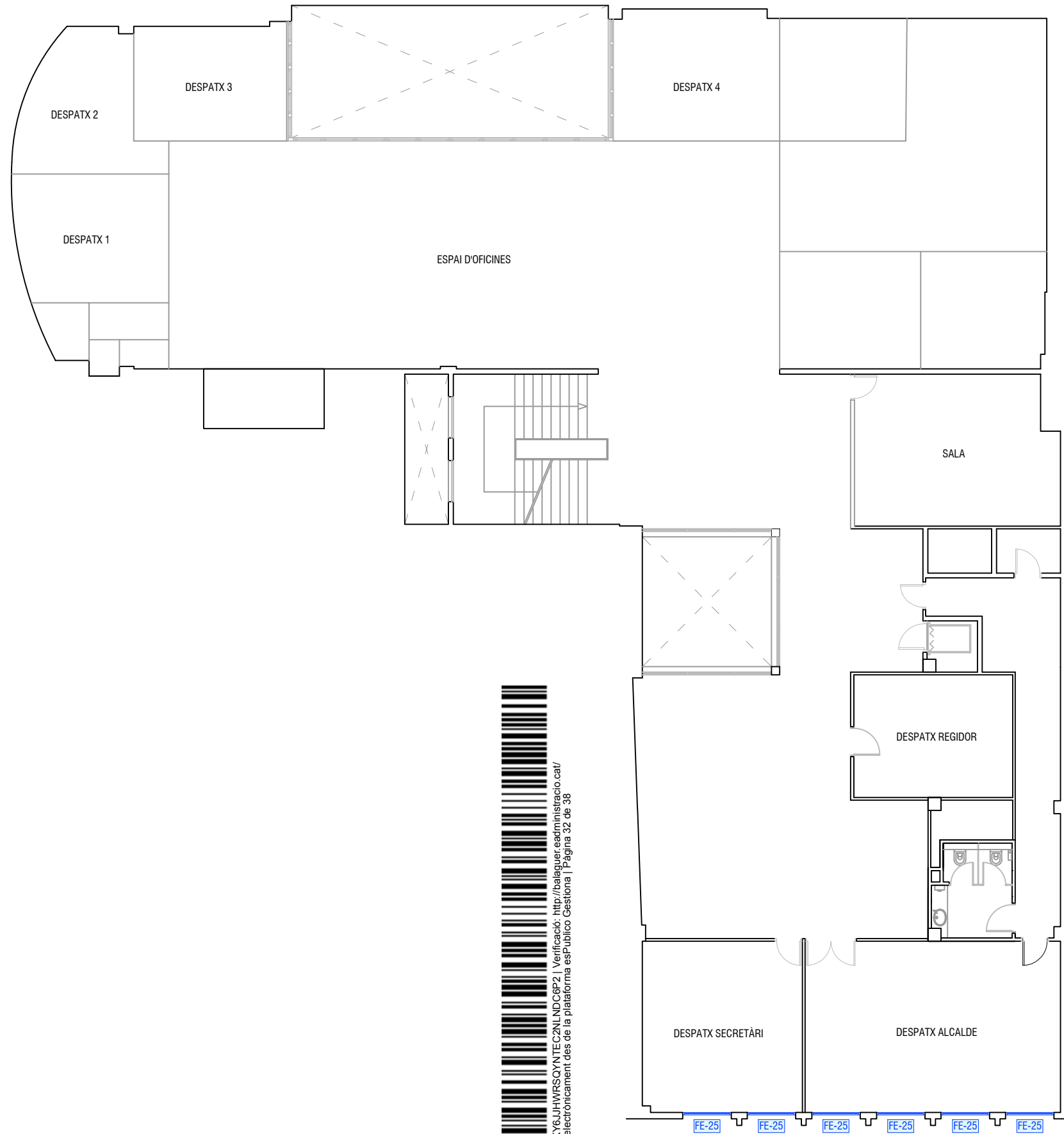
TITOL DEL PLÀNOL:  
PLANTA ENTRESÒL

ESCALA:  
E:1/150

LOCALITAT: BALAGUER  
COMARCA: LA NOGUERA

ANY: 2019  
CLAU:

PLÀNOL NUM.:  
**3**



AJUNTAMENT DE BALAGUER  
PLAÇA MERCADAL, 1 25600 BALAGUER  
TEL - (973-44.52.00) FAX: (973-44.86.21)  
mail: oftecbal@balaguer.net

ARQUITECTA MUNICIPAL:  
NÚRIA MESALLES MONTOY

TITOL DEL PROJECTE:  
SUBSTITUCIÓ DE LES FUSTERIES DE L'AJUNTAMENT DE BALAGUER

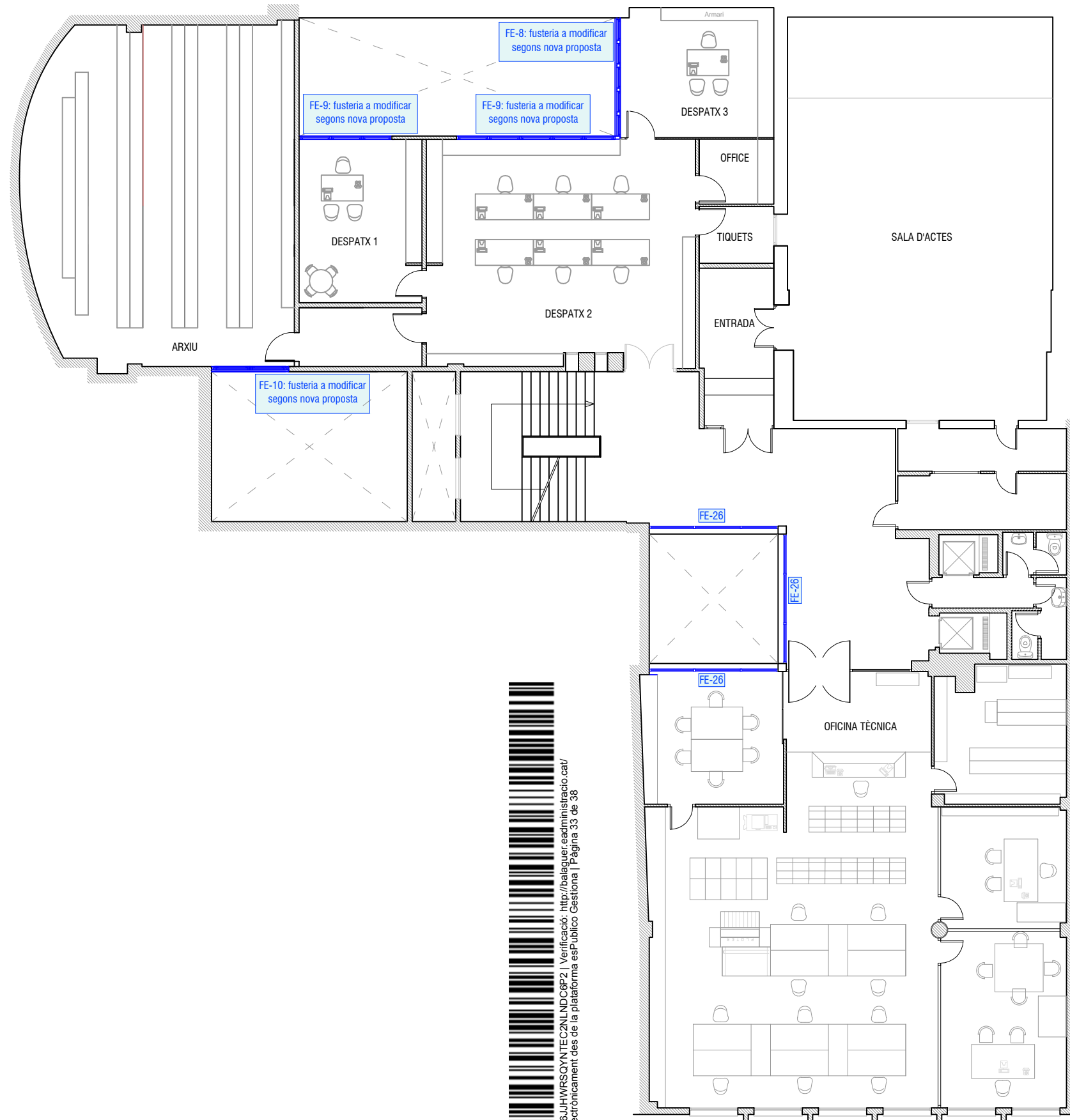
TITOL DEL PLÀNOL:  
PLANTA PRIMERA

ESCALA:  
E:1/150

LOCALITAT: BALAGUER  
COMARCA: LA NOGUERA

ANY: 2019  
CLAU:

PLÀNOL NUM.:  
**4**



Codi Validació: 7KY6JHWR5QYNTC2XLNDC6P2 | Verificació: <http://balaguer.eadadministracio.cat/>  
 Document signat electrònicament des de la plataforma esPublico Gestiona | Pàgina 33 de 38



AJUNTAMENT DE BALAGUER  
 PLAÇA MERCADAL, 1 25600 BALAGUER  
 TEL - (973-44.52.00) FAX: (973-44.86.21)  
 mail: oftecbal@balaguer.net

ARQUITECTA MUNICIPAL:  
 NÚRIA MESALLES MONTOY

TITOL DEL PROJECTE:  
 SUBSTITUCIÓ DE LES FUSTERIES DE L'AJUNTAMENT DE BALAGUER

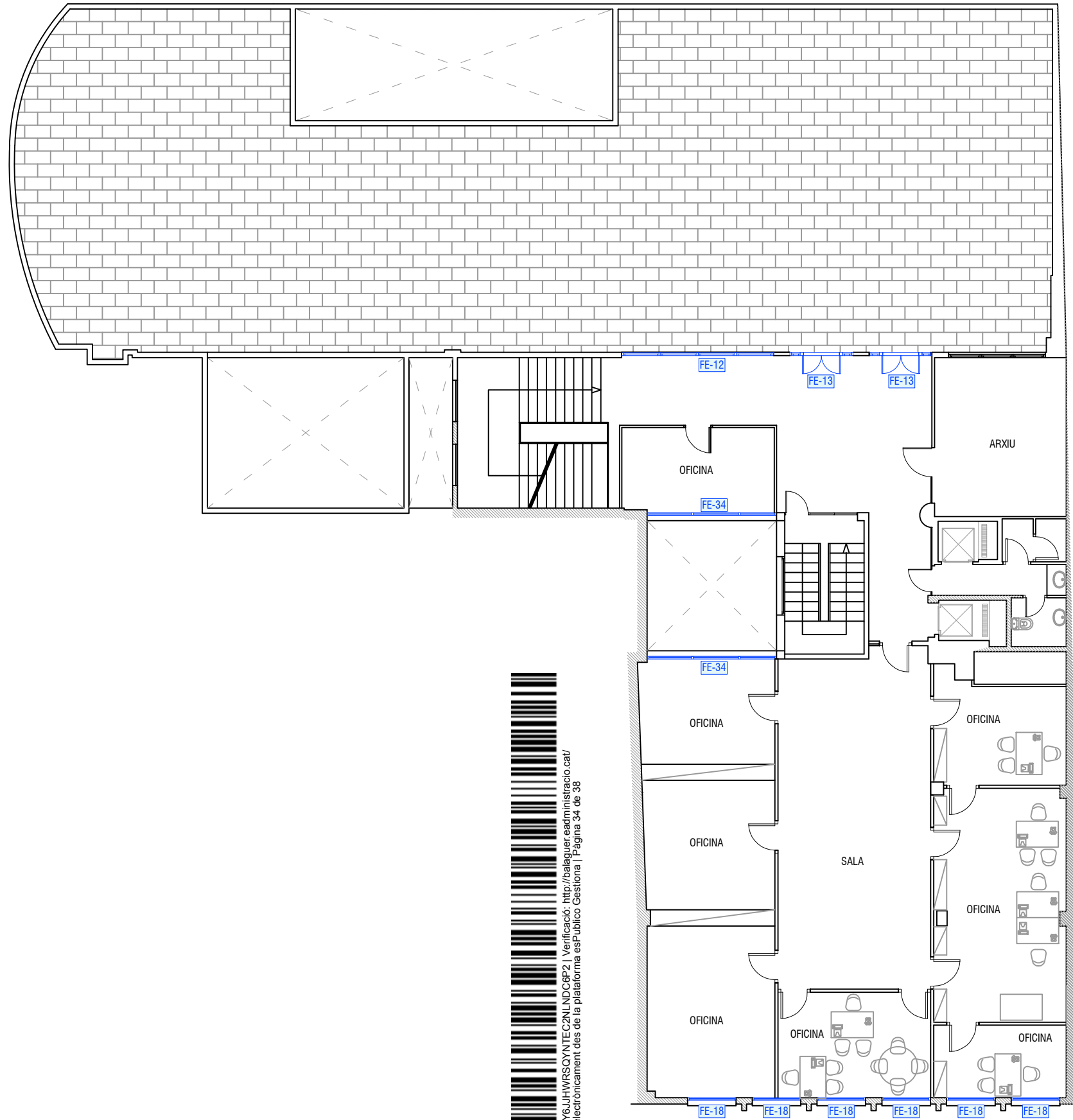
TITOL DEL PLÀNOL:  
 PLANTA SEGONA

ESCALA:  
 E:1/150

LOCALITAT: BALAGUER  
 COMARCA: LA NOGUERA

ANY: 2019  
 CLAU:

PLÀNOL NUM.:  
**5**



Codi Validació: 7KY6JHWR5QYNT2C2XLDNDC6P2 | Verificació: <http://balaguer.eadadministracio.cat/>  
 Document signat electrònicament des de la plataforma esPublico Gestiona | Pàgina 34 de 38



AJUNTAMENT DE BALAGUER  
 PLAÇA MERCADAL, 1 25600 BALAGUER  
 TEL - (973-44.52.00) FAX: (973-44.86.21)  
 mail: oftecbal@balaguer.net

ARQUITECTA MUNICIPAL:  
 NÚRIA MESALLES MONTOY

TITOL DEL PROJECTE:  
 SUBSTITUCIÓ DE LES FUSTERIES DE L'AJUNTAMENT DE BALAGUER

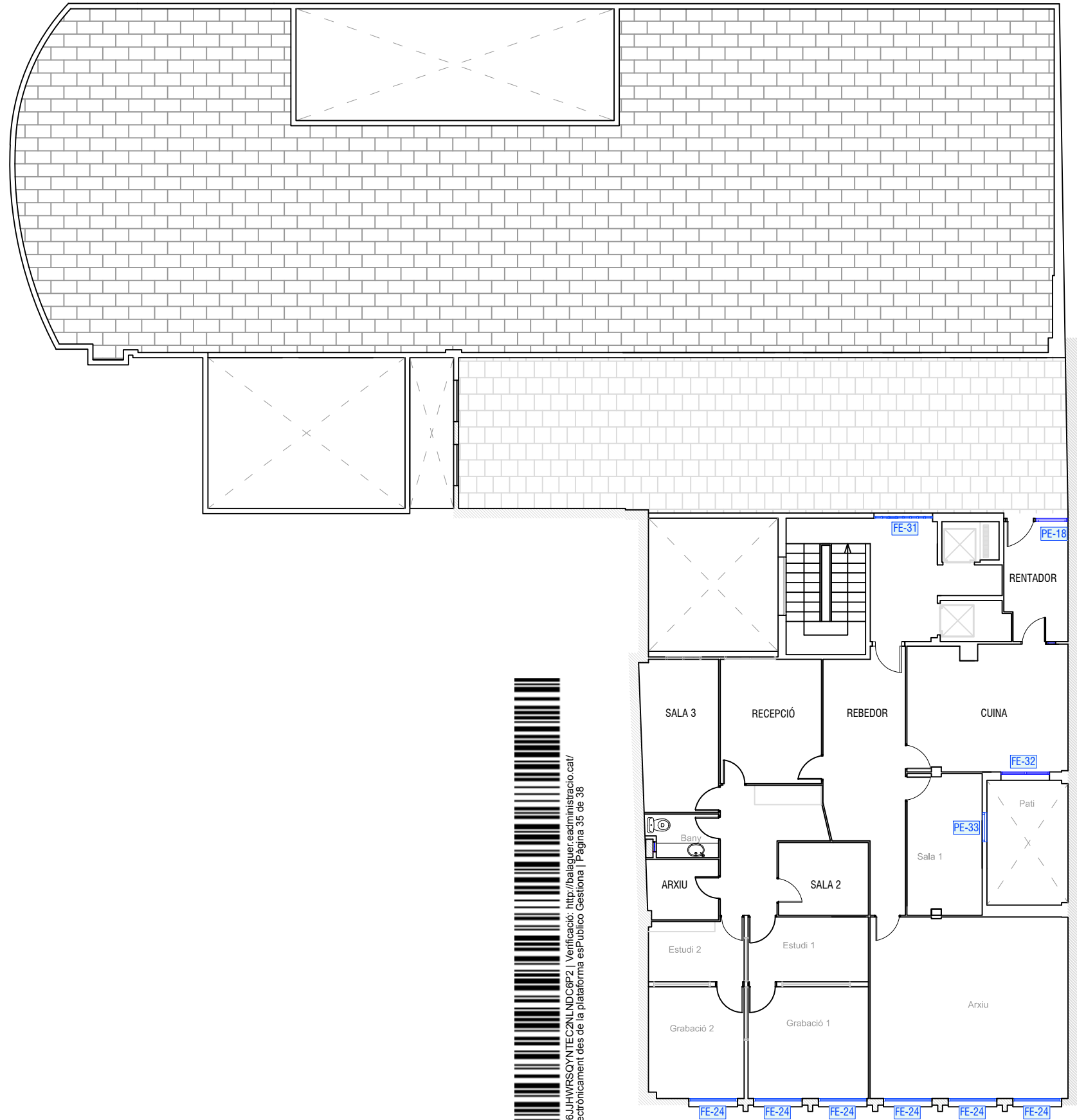
TITOL DEL PLÀNOL:  
 PLANTA TERCERA

ESCALA:  
 E:1/150

LOCALITAT: BALAGUER  
 COMARCA: LA NOGUERA

ANY: 2019  
 CLAU:

PLÀNOL NUM.:  
**6**



Codi Validació: 7KY6JHWRSQYNTC2XNLNDC6P2 | Verificació: <http://balaguer.eadmirstracio.cat/>  
 Document signat electrònicament des de la plataforma esPublico Gestiona | Pàgina 35 de 38



AJUNTAMENT DE BALAGUER  
 PLAÇA MERCADAL, 1 25600 BALAGUER  
 TEL - (973-44.52.00) FAX: (973-44.86.21)  
 mail: oftecbal@balaguer.net

ARQUITECTA MUNICIPAL:  
 NÚRIA MESALLES MONTOY

TITOL DEL PROJECTE:  
 SUBSTITUCIÓ DE LES FUSTERIES DE L'AJUNTAMENT DE BALAGUER

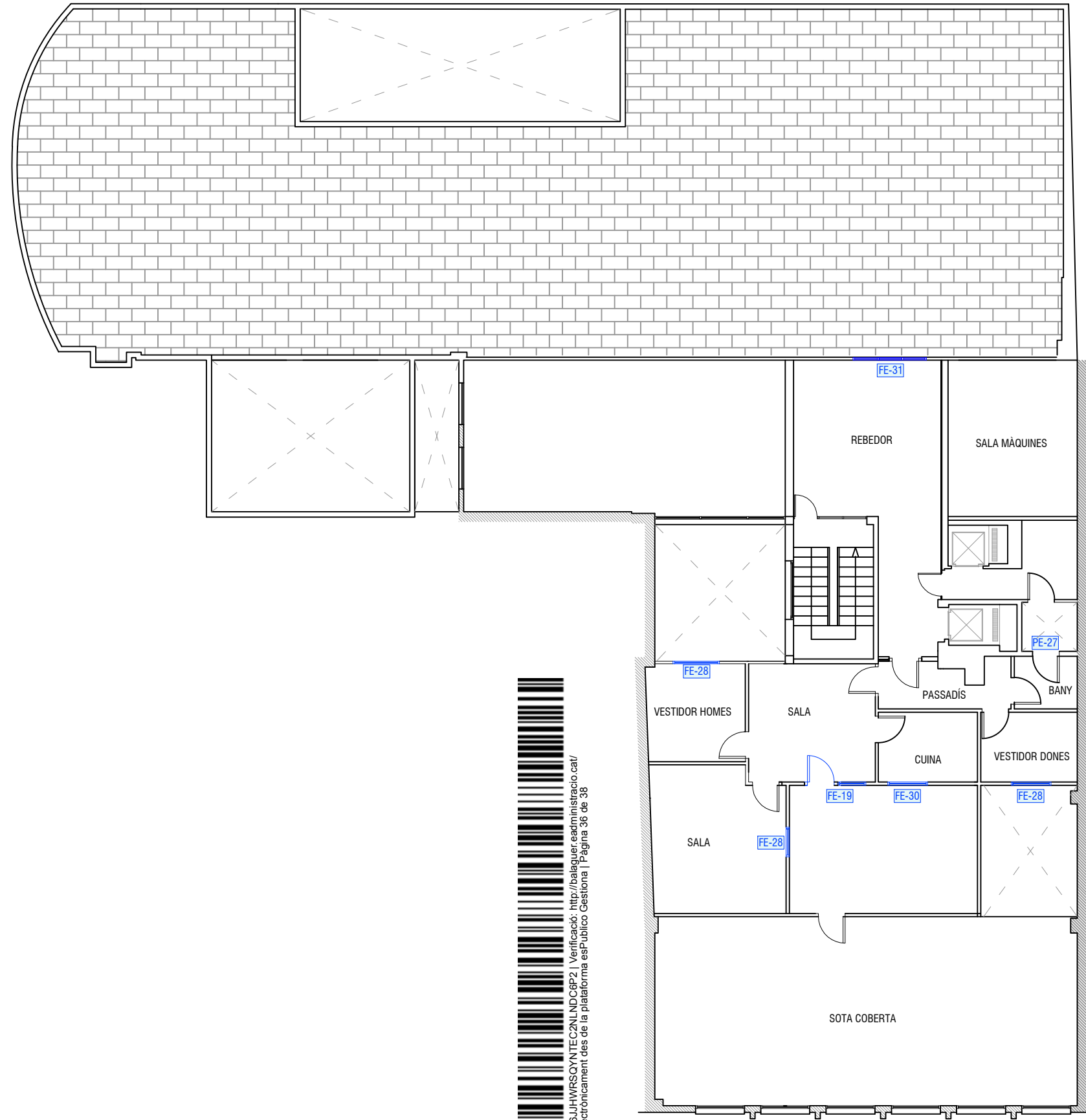
TITOL DEL PLÀNOL:  
 PLANTA QUARTA

ESCALA:  
 E:1/150

LOCALITAT: BALAGUER  
 COMARCA: LA NOGUERA

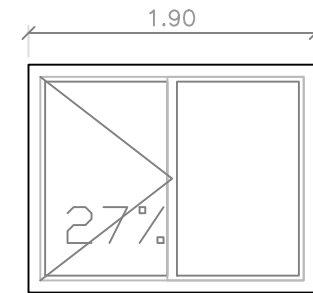
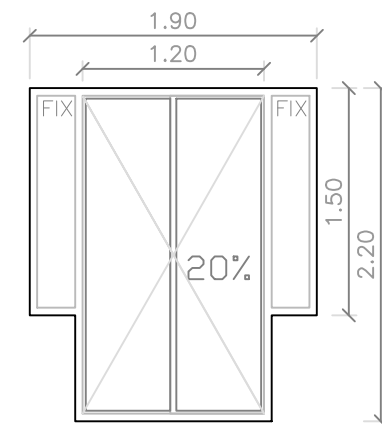
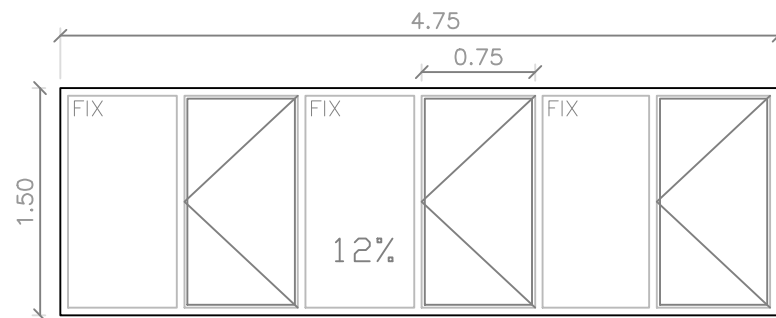
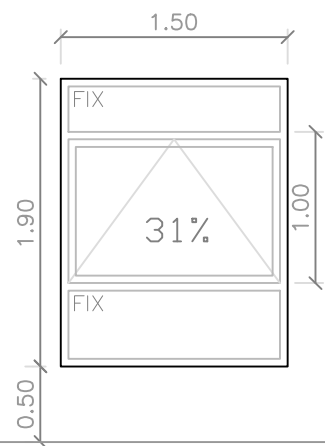
ANY: 2019  
 CLAU:

PLÀNOL NUM.:  
**7**



Codi Validació: 7KY6JHWR5QYNT2XND0C6P2 | Verificació: <http://balaguer.eadmiralacio.cat/>  
 Document signat electrònicament des de la plataforma esPublico Gestiona | Pàgina 36 de 38

	AJUNTAMENT DE BALAGUER PLAÇA MERCADAL, 1 25600 BALAGUER TEL - (973-44.52.00) FAX: (973-44.86.21) mail: oftecbal@balaguer.net	ARQUITECTA MUNICIPAL: NÚRIA MESALLES MONTOY	TITOL DEL PROJECTE: SUBSTITUCIÓ DE LES FUSTERIES DE L'AJUNTAMENT DE BALAGUER	TITOL DEL PLÀNOL: PLANTA CINQUENA	ESCALA: E:1/150	LOCALITAT: BALAGUER COMARCA: LA NOGUERA	ANY: 2019 CLAU:	PLÀNOL NUM.: 8
--	---	--	---	--------------------------------------	--------------------	--	--------------------	-------------------



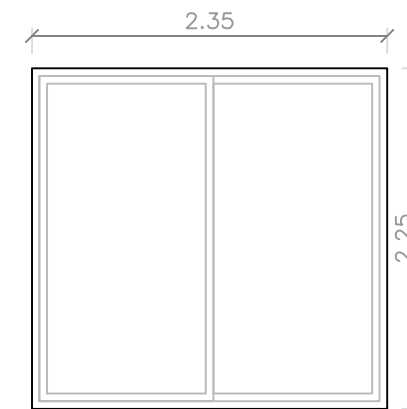
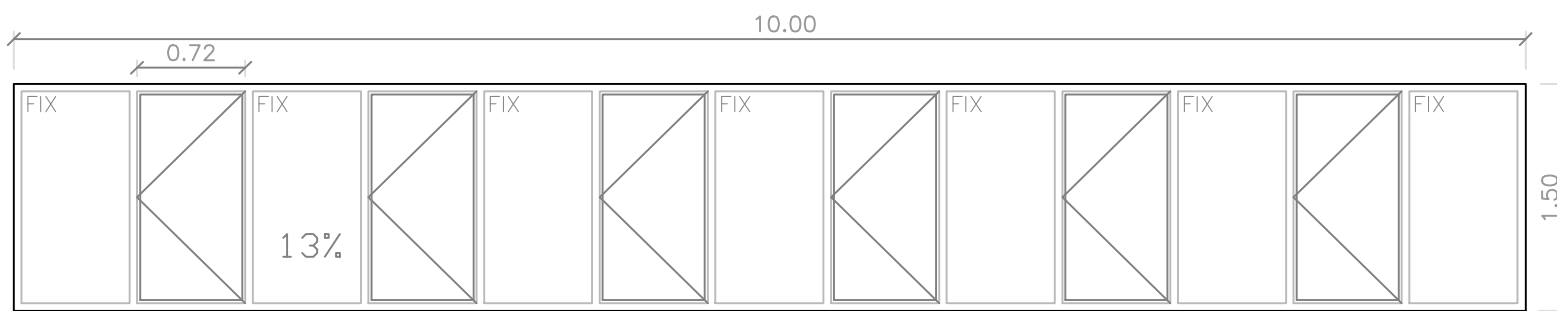
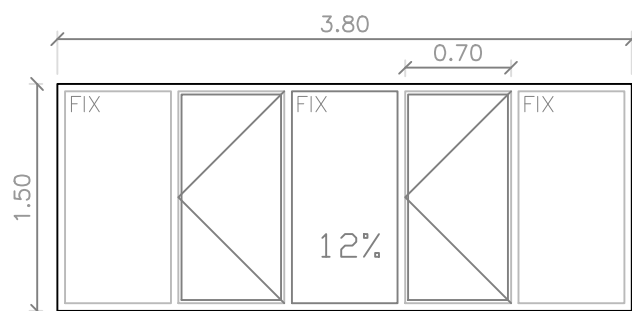
**FUSTERIES PLANTA TERCERA**

FE-18 (FINESTRA OSCIL-LANT)  
ALUMINI ANODITZAT R.P.T  
VIDRE DOBLE AMB CÀMERA  
6 UNITATS

FE-12 (FINESTRES PRACTICABLES +FIXES)  
ACER NO R.P.T  
VIDRE SENZILL  
1 UNITATS

FE-13 (BALCONERA PRACTICABLE +FIXES)  
ACER NO R.P.T  
VIDRE SENZILL  
2 UNITATS

FE-34 (FINESTRA+FIXE)  
ACER NO R.P.T  
VIDRE SENZILL  
6 UNITATS

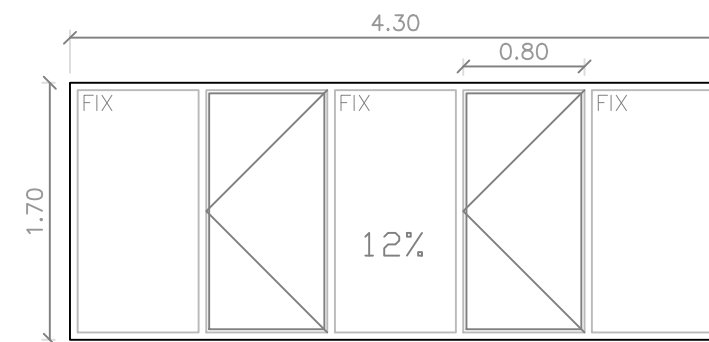
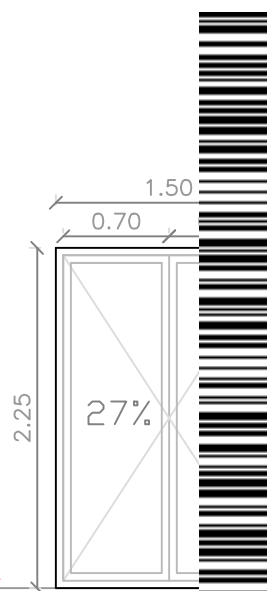
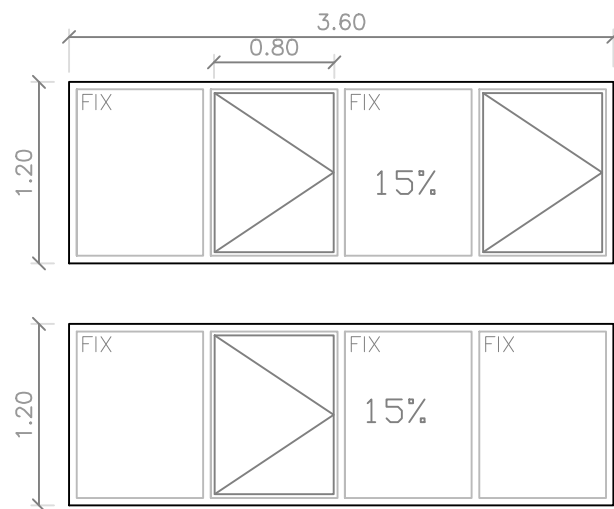


**FUSTERIES PLANTA SEGONA**

FE-8 (FINESTRES PRACTICABLES +FIXES)  
ACER NO R.P.T  
VIDRE SENZILL  
1 UNITATS

FE-9 (FINESTRES PRACTICABLES +FIXES)  
ACER NO R.P.T  
VIDRE SENZILL  
1 UNITATS

FE-10 (FINESTRES CORREDISSES)  
ALUMINI ANODITZAT NO R.P.T  
VIDRE SENZILL  
1 UNITATS



**FUSTERIES PLANTA BAIXA I ALTELL**

**FUSTERIES PLANTA PRIMERA**

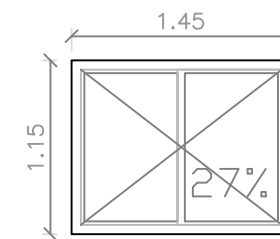
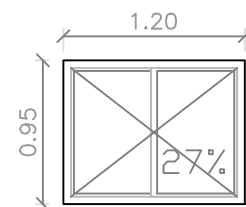
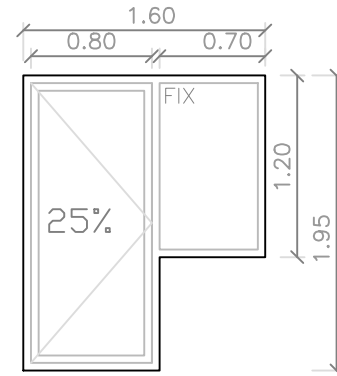
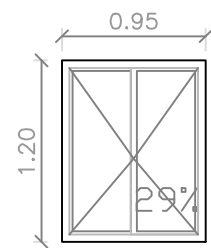
**FUSTERIES PLANTA SEGONA**

FE-2 (FINESTRES PRACTICABLES I FIXES)  
FUSTERIA DE FUSTA  
VIDRE SENZILL  
2 UNITATS

FE-25 (PORTA BALCÓ + BANCALLES)  
ALUMINI ANODITZAT R.P.T  
VIDRE SENZILL  
6 UNITATS

FE-26 (FINESTRES PRACTICABLES +FIXES)  
ACER NO R.P.T  
VIDRE SENZILL  
3 UNITATS





FUSTERIES PLANTA CINQUENA

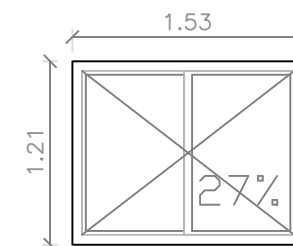
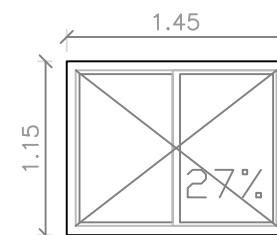
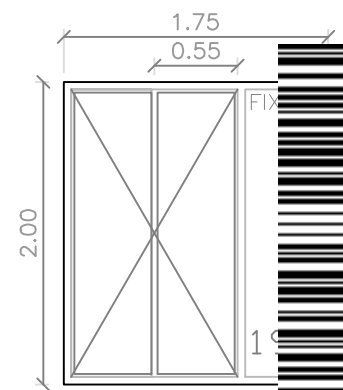
FE-28 (FINESTRA PRACTICABLE)  
ACER NO R.P.T  
VIDRE SENZILL  
3 UNITATS

FE-19 (BALCONERA PRACTICABLE +FIX)  
ACER NO R.P.T  
VIDRE SENZILL  
1 UNITATS

FE-30 (FINESTRA PRACTICABLE)  
ACER NO R.P.T  
VIDRE SENZILL  
1 UNITATS

PE-27 (BALCONERA PRACTICABLE +FIX)  
ACER NO R.P.T  
VIDRE SENZILL  
1 UNITATS

FE-31 (FINESTRA PRACTICABLE)  
ACER NO R.P.T  
VIDRE SENZILL  
1 UNITATS



FUSTERIES PLANTA QUARTA

FE-24 (PORTA BALCONERA 2 FULLES)  
ALUMINI ANODITZAT NO R.P.T  
VIDRE SENZILL  
6 UNITATS

PE-18 (FINESTRA PRACTICABLE +FIXES)  
ACER NO R.P.T  
VIDRE SENZILL  
1 UNITAT

FE-31 (FINESTRA PRACTICABLE)  
ACER NO R.P.T  
VIDRE SENZILL  
1 UNITATS

FE-32 (FINESTRA PRACTICABLE)  
ACER NO R.P.T  
VIDRE SENZILL  
1 UNITATS

PE-33 (BALCONERA PRACTICABLE +  
ACER NO R.P.T  
VIDRE SENZILL  
1 UNITATS

