



Ajuntament de Balaguer

PROJECTE D'ADEQUACIÓ I MILLORA DEL PARC INFANTIL DEL COL·LEGI DE MONTROIG





ÍNDEX

1 .- Memòria i Annexes

- 1.- Memòria descriptiva
- 2.- Memòria constructiva
- 3.- Seguretat i salut
- 4.- Estudi de gestió de residus
- 5.- Normativa aplicable
- 6.- Replanteig
- 7.- Terminis d'execució
- 8.- Classificació i tipus de contracte Llei 9/2017
- 9.- Pressupost

2.- PRESSUPOST

- 1.-Amidaments
- 2.-Pressupost
- 3.-Resum de Pressupost
- 4.-Últim Full

3.- PLÀNOLS

- | | | |
|-----|--|----------|
| 1.- | Situació | E: S/E |
| 2.- | Emplaçament – Estat Actual | E: 1/300 |
| 3.- | Estat Proposta – Emplaçament | E: 1/400 |
| 4.- | Estat Proposta – Parc Infantil Mont-roig | E: 1/150 |
| 5.- | Estat Proposta – Replanteig | E: 1/150 |
| 6.- | Estat Proposta – Seccions | E: 1/150 |





Ajuntament de Balaguer

PROJECTE D'ADEQUACIÓ I MILLORA DEL PARC INFANTIL DEL COL·LEGI MONT-ROIG
AJUNTAMENT DE BALAGUER
OCTUBRE 2019

MEMÒRIA



Codi Validació: 6AMWQQWTTWJLWYHX6CGH7TNR | Verificació: <http://balaguer.eadministracio.cat/>
Document signat electrònicament des de la plataforma esPublico Gestiona | Pàgina 3 de 36



Ajuntament de Balaguer

PROJECTE D'ADEQUACIÓ I MILLORA DEL PARC INFANTIL DEL COL·LEGI MONT-ROIG
AJUNTAMENT DE BALAGUER
OCTUBRE 2019

1. MEMÒRIA DESCRIPTIVA

MD1 Situació

Els terrenys on es volen realitzar les obres d'adequació i millora del parc infantil del col·legi Mont-roig objecte d'aquesta memòria estan situats al terme municipal de Balaguer (La Noguera).

La classificació jurídica del sòl, segons les Normes Subsidiàries de Planejament vigents des de 1983, és de sòl urbà i la qualificació urbanística és Sistema d'Espais Lliures i zones verdes (Clau L).

L'àmbit del projecte correspon al solar situat entre els carrers Federica Montseny, carretera de Camarasa i carrer Rosa Sensat.

MD2 Objecte del projecte i antecedents

L'objectiu d'aquest document és la descripció dels treballs d'arranjament per l'execució del parc infantil de l'exterior del col·legi Mont-Roig, ubicat entre els carrer Federica Montseny, carretera de Camarasa i carrer Rosa Sensat.

L'actuació consisteix en la substitució total del parc infantil amb l'objectiu de solucionar diferents desperfectes i modernitzar l'espai. El projecte contempla un nou disseny d'àrea de joc per a infanta amb paviment de cautxú a sobre del qual s'instal·laran diferents jocs infantils.

MD3 Promotor

El promotor de les obres és l'Ajuntament de Balaguer amb seu a la Plaça Mercadal, núm.1

MD4 Redacció del Projecte

Aquest projecte ha estat elaborat per la Oficina Tècnica de l'Ajuntament de Balaguer.

Les aportacions de l'Oficina Tècnica municipal han estat efectuades bàsicament per reduir costos d'obra i coordinar les instal·lacions i serveis amb les infraestructures existents.

MD5 Geometria i superfície de l'àmbit del projecte

La plaça presenta una geometria en planta de forma triangular, amb una superfície aproximada de 4.572 m² qualificats com a Sistema de Zona Verda i Espais Lliures, dels quals únicament 170 m² estan destinats a parc infantil, amb paviment de cautxú.



Codi: Validació: 6AMWQCQWTTWJLVYHX6CGH7TNR | Verificació: <http://balaguer.eadmnistracio.cat/>
Document signat electrònicament des de la plataforma esPublico Gestiona | Pàgina 4 de 36



Ajuntament de Balaguer

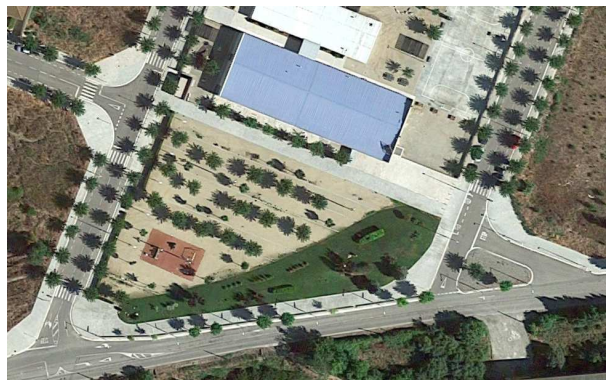
PROJECTE D'ADEQUACIÓ I MILLORA DEL PARC INFANTIL DEL COL·LEGI MONT-ROIG
AJUNTAMENT DE BALAGUER
OCTUBRE 2019

MD6 Estat actual dels elements superficials d'urbanització

La topografia de la zona on s'emplaça la plaça Joaquina Vedruna es plana, salvant els petits desnivells que puguin haver per tal d'evacuat correctament l'aigua superficial.

Actualment la plaça ja funciona com a tal, però davant de les constants queixes dels propis usuaris del col·legi sobre l'estat en la que es troba, l'administració municipal determina re urbanitzar-la per tal que compleixi amb les funcions i directrius que tot espai lliure ha de tenir.

Les voreres que delimiten el solar estan completament executades i en bon estat



Atès que es tracta d'un lloc concorregut per infants ja que es troba ubicat a les immediateses d'un col·legi, es va crear un sistema vegetal per tal de protegir al màxim l'àrea de jocs dels perills ocasionats per la zona de trànsit rodat.

Tal i com es pot observar en la imatge aèria anterior la plaça segueix una directrius horitzontal, les quals queden remarcades per unes franges de paviment prefabricat de formigó així com amb els arbres.

L'actual zona infantil està ubicada a gairebé a la intersecció del carrer Federica Montseny i la carretera de Camarasa. Com s'ha exposat anteriorment són 170 m2 cautxú continuu. Atès una inspecció ocular dels Serveis Tècnics es va poder determinar com aquest no complia amb la horitzontalitat que es tindria que garantir en un parc infantil; el motiu podria ser el una mala execució o bé que el paviment ja ha superat la seva vida útil.

Tanmateix els jocs estan en molt mal estat, per al qual cosa seria convenient substituir-los, ja que són de fusta i aquesta es troba completament pudrida i fer-los més atractius d'acord a les edats dels usuaris.



Codi Validació: 6AMWQWTTWJLVYH6CGH7TNR | Verificació: <http://balaguer.eadmirstraco.cat/>
Document Signat electrònicament des de la plataforma esPublico Gestiona | Pàgina 5 de 36



Ajuntament de Balaguer

PROJECTE D'ADEQUACIÓ I MILLORA DEL PARC INFANTIL DEL COL·LEGI MONT-ROIG
AJUNTAMENT DE BALAGUER
OCTUBRE 2019

Dins l'àmbit del projecte les infraestructures i els serveis de caràcter urbà estan completament executades. En quan a les infraestructures de la xarxa de clavegueram, la xarxa d'enllumenat, la xarxa d'aigua potable es considera suficient per possibilitar la connexió de futures infraestructures, tot i que en cas que sigui necessària es realitzaran les modificacions o substitucions oportunes tant del traçat com de les pròpies canalitzacions perquè compleixi amb la normativa actual.

Tant les voreres com els vials estan completament consolidats i per tant, la proposta respecta en tot moment les alineacions i rasants actuals per tal de no afectar a les edificacions veïnes.

MD7 Propostes de modificació de les instal·lacions

Xarxa de Clavegueram

Es preveu la col·locació de clavegueram per tal de poder connectar tant la nova reixa de recollida d'aigües pluvials com la font fins a la xarxa general.

Es preveu la connexió de la reixa interceptora i desguàs de la font a una canonada de PVC de diàmetre 150 mm que es connectarà a l'escomesa existent i que recollia les aigües de l'antic interceptor.

Xarxa d'aigua potable

D'acord amb les dades obrant en la Oficina Tècnica Municipal de Balaguer en l'àmbit a tractar, existeix subministrament d'aigua potable, així com en els carrers annexes, els quals donen servei a les edificacions i solars, considerant que estan en bones condicions de servei.

El projecte preveu la substitució de la font existent: La nova font s'ubicarà al mateix lloc no es considera necessari, a priori, modificar o substituir la canalització existent.

Xarxa d'enllumenat públic

Es preveu la substitució de la canonada existent per una nova amb tub de PEAD de doble capa de diàmetre 90mm, així com la col·locació d'una arqueta registrable de formigó prefabricat de 45x45x45, sobre base de formigó, amb tapa quadrada de fundició de 45x45x45.





Ajuntament de Balaguer

PROJECTE D'ADEQUACIÓ I MILLORA DEL PARC INFANTIL DEL COL·LEGI MONT-ROIG
AJUNTAMENT DE BALAGUER
OCTUBRE 2019

2. MEMÒRIA CONSTRUCTIVA

A continuació es fa una descripció detallada de les tasques a realitzar per a l'execució correcte del projecte, així com una descripció dels materials a emprar per tal de dur a terme les obres d'adequació i millora del parc infantil al exterior del col·legi Mont-Roig de Balaguer.

MC1. Actuacions prèvies

Per tal d'iniciar les obres en qüestió es retiraran els jocs infantils que estan ubicats sobre del paviment de cautxú així com el mobiliari urbà que sigui necessari per a la correcta execució de les obres, com seria el cas de la farola ubicada al centre del parc infantil per la posterior col·locació.

A continuació s'enderrocaran els paviments actuals del projecte, tant de la zona de cautxú com la font.

En cas que es trobi oportú es pot arribar a fer cales, en els llocs a determinar per la Direcció Facultativa, per tal de localitzar els serveis existents que puguin dificultar els treballs a dur a terme.

MC2. Moviments de terra i topografia

Atès que es tracta d'una actuació sobre una plaça ja consolidada, no s'han de modificar les rasants, ja que la trobada amb la resta de la plaça així com amb els vials consolidats no coincidirà.

Atès que els vials estan consolidats en la calçada i en les voravies, el rebaix que es preveu en el projecte serà el necessari per la formació de la nova caixa de paviment, ja que s'augmenta considerablement la superfície de joc, així com per al formació de les rases dels serveis necessaris.

MC3. Instal·lacions

Xarxa de clavegueram

Un cop realitzat el rebaix del paviment, i localitzats els serveis de les diferents companyies, es procedirà a la realització de les rases per la col·locació de la nova xarxa de clavegueram.

S'instal·larà una canal de formigó polímer sense pendent d'amplària interior de 133 mm i de 151 mm d'alçària per tal de poder recollir l'aigua superficial de la pròpia zona de cautxú. Caldrà tenir en compte que el paviment que envolta el cautxú es sauló.



Codi de Validació: 6AMWQWTTWJLVYH6CGH7TNR | Verificació: <http://balaguer.eadministracio.cat/>
Document Signat electrònicament des de la plataforma esPublico Gestiona | Pàgina 7 de 36



La xarxa de clavegueram estarà formada per tubs de PVC de 150mm corrugat de doble paret d'una marca que disposi d'un sistema integral d'elements per la xarxa: tubs, peces especials de connexió, i peces de connexió entre ells que assegurin l'estanquitat del sistema.

Es procedirà al refinat, compactat i control d'obra de les rases, i s'adopta el sistema constructiu flexible tradicional en xarxes de tubs de PVC amb juntes estanques. El tub es situarà sobre un llit de sorra i el replè es realitzarà amb formigó HM-20/B/12/IIa. La reixa interceptora de polietilè s'instal·larà sobre el prisma de formigó connectada a la canonada de PVC de 150mm.

Xarxa d'aigua potable

Es té previst substituir la font existent per una nova de fundició, de forma piramidal amb una alçada de 100cm, l'aixeta serà antibandalica acabat bronze, i reixa de recollida d'aigua amb reixa de religa rectangular amb sifó i arenal. Es preveu la substitució de la vàlvula d'escomesa.

Xarxa d'enllumenat

No es té previst la modificació de la xarxa d'enllumenat existent. No obstant, es preveu la col·locació de noves canonades de PE de diàmetre 90 mm i una arqueta de registre de formigó prefabricat de 45x45x45 amb tapa de fundició, tot en previsió d'una futura modificació de la xarxa per tal d'adaptar-la a la normativa vigent.

MC4. Paviments

Un cop s'hagin realitzat les rases necessàries per al pas de les instal·lacions, i abans de començar la nova pavimentació, es farà un refinat i compactat de la caixa d'esplanada com a mínim del 90% del PM.

Seguidament es procedirà al replanteig de les cotes del projecte, atès que la superfície de la zona de cautxú es modifica considerablement. Es comprovarà i marcarà la rasant de la plaça la qual serà igual a l'existent d'abans de començar les obres. Seguidament es realitzarà l'excavació de la caixa de paviment de 30 cm aproximadament, retirant les terres sobrants per la posterior col·locació.

Una vegada executades les rases pel pas de les instal·lacions i col·locats els serveis previstos es procedirà al rebliment amb sorra i material d'aportació, fins ala cota de la base de tot-u,





Ajuntament de Balaguer

PROJECTE D'ADEQUACIÓ I MILLORA DEL PARC INFANTIL DEL COL·LEGI MONT-ROIG
AJUNTAMENT DE BALAGUER
OCTUBRE 2019

A continuació s'estendrà una base de tot-u artificial i es compactarà al 98% del PM. Seguidament es replantejaran els diferents jocs infantils i es col·locarà les peces delimitadores de la zona de cautxú. Finalment s'instal·laran les llosetes de cautxú recicla de 50x50 i 40 mm de gruix de color vermell.

MC5. Mobiliari urbà

Tal i com s'ha comentat anteriorment els diferents jocs infantils són completament nous.

S'instal·larà una nova font, per tal de modernitzar l'espai. Aquesta font disposarà d'una reixa galvanitzada i una grifaria anta vandàlica de llautó.

3. SEGURETAT I SALUT

D'acord amb l'apartat 1 de l'article 4 del Reial Decret 1627/1997, de 24 d'octubre, s'inclou en aquest projecte, com a document independent, el corresponent estudi de Seguretat i Salut de les obres de construcció.

4. ESTUDI DE GESTIÓ DE RESIDUS

D'acord amb el Reial Decret 105/2008 d'u de febrer en el que es regula la producció i gestió dels residus de la construcció i enderroc i complementàriament al Reial Decret 210/2018 de programa de prevenció i gestió de residus i recursos de Catalunya (PRECAT20), Decret 89/2010(derogat parcialment i modificat), pel que s'aprova el Programa de Gestió de residus de la construcció de Catalunya (PROGROC), es regula la producció i gestió de residus de la construcció i demolició, i el cànon sobre la deposició controlada dels residus de la construcció i el decret d'eco eficiència 21/2006, forma part d'aquest projecte l'ESTUDI DE GESTIÓ DE RESIDUS que s'acompanya com a document de Annex.

El contractista haurà de redactar un Pla de Gestió de residus que serà aprovat per la direcció facultativa i que formarà part de la documentació contractual de l'obra.

5. NORMATIVA APLICABLE

Per al bon compliment d'aquest projecte en l'execució de les obres es tindran en compte, les següents normatives:

- Instrucció per al projecte i execució d'obres de formigó en massa/armat EH-08.
- Reglament electrotècnic de Baixa Tensió. Instruccions tècniques complementàries MIE-BT.
- Norma 6.1 -IIC i II C de 1989 "Secciones de firme".
- Norma NBE-AE/88. Accions en l'edificació.
- Codi d'accessibilitat de Catalunya, desenvolupat en el decret 135/1995, de 24 de març de desplegament de la Llei 20/1991, de 25 de novembre, de promoció de l'accessibilitat i de supressió de barreres arquitectòniques, en aquells apartats en que és físicament possible el compliment.



Codi Validació: 6AMWQWTTWJLVYH6CGH7TNR | Verificació: <http://balaguer.eadministracio.cat/>
Document Signat electrònicament des de la plataforma eS-Publico Gestiona | Pàgina 9 de 36



Ajuntament de Balaguer

PROJECTE D'ADEQUACIÓ I MILLORA DEL PARC INFANTIL DEL COL·LEGI MONT-ROIG
AJUNTAMENT DE BALAGUER
OCTUBRE 2019

- CTE
- Recomanacions del Manual de paviment de llambordes de formigó de l'ITEC i de l'Institut Espanyol del Ciment i les seves aplicacions.
- Decret 1627/97 del 25 de desembre de 1997 sobre Seguretat & Salut Laboral.
- Tuberías de polietileno – Manual Técnico, de AENOR ediciones 2008.
- PG3

Veure a l'annex d'aquest projecte s'especifica la **NORMATIVA ESPECÍFICA D'OBLIGAT COMPLIMENT** previst per a l'execució de les obres.

6. CONTROL DE QUALITAT

Per par de la Direcció d'Obra es portarà el control de qualitat dels materials mitjançant l'execució dels assaigs i proves que es creguin oportunes, d'acords amb les condicions fixades en els Plecs i Normes aplicables i fins a un import de l'1% del Pressupost d'Execució Material de les Obres, amb càrrec al Contractista Adjudicatari.

7. JUSTIFICACIÓ DE PREUS

Per a l'obtenció dels preus s'ha fet servir la base de dades ITEC, modificada d'acord amb els preus unitaris dels diferents materials, d'acord diferents consultes amb empreses constructores i proveïdors de la comarca i els preus que aplica en els seus projectes l'Ajuntament de Balaguer.

Els preus unitaris d'aquesta memòria inclouen els treballs de replanteig topogràfic necessaris per a la realització de les obres.

8. REPLANTEIG.

Prèviament a l'inici dels treballs s'efectuarà el replanteig de les obres. S'inclou en els plànols del Projecte les característiques geomètriques en planta i perfil de les solucions adoptades. S'aixecarà la corresponent Acta de Comprovació del replanteig.

9. TERMINI D'EXECUCIÓ

El termini d'execució de l'obra serà de DOS MESOS.





10. PRESSUPOST

El pressupost de l'obra està desglossat de la següent manera:

Pressupost	
Capítol 00. ACTUACIONS PREVIES.....	501,30€
Capítol 01. DEMOLICIONS I NETEJA.....	2.309,86€
Capítol 02. MOVIMENT DE TERRES.....	1.386,93€
Capítol 03. PAVIMENTS.....	22.002,22€
Capítol 04. INSTAL·LACIONS I SANEJAMENT.....	1.339,50€
Capítol 05. INSTAL·LACIONS AIGUA.....	769,02€
Capítol 06. INSTAL·LACIONS ENLLUMENAT PÚBLIC.....	60,59€
Capítol 07. MOBILIARI I JOCS.....	21.005,11€
Capítol 08. SEGURETAT I SALUT.....	450,00€
PRESSUPOST EXECUCIÓ MATERIAL PEM.....	49.824,53€
13,00 % DESPESES GENERALS SOBRE 30.714,74 €.....	6.477,19 €
6,00 % BENEFICI INDUSTRIAL SOBRE 30.714,74 €.....	2.989,4 €
SUBTOTAL	59.291,19 €
21,00 % IVA	12.451,15 €
TOTAL PRESSUPOST D'EXECUCIÓ PER CONTRACTE	71.742,34 €

Aquest pressupost d'execució per administració puja a (SETANTA-UN MIL SET-CENTS QUARANTA-DOS EUROS AMB TRENTA-QUATRE CÈNTIMS)

Balaguer, document signat electrònicament

L'Arquitecte Municipal
Núria Mesalles Montoy





Ajuntament de Balaguer

PROJECTE D'ADEQUACIÓ I MILLORA DEL PARC INFANTIL DEL COL·LEGI MONT-ROIG
AJUNTAMENT DE BALAGUER
OCTUBRE 2019

PRESSUPOST



Codi Validació: 6AMWQQWTTWJLWYHX6CGH7TNR | Verificació: <http://balaguer.eadministracio.cat/>
Document Signat electrònicament des de la plataforma esPublico Gestiona | Pàgina 12 de 36



Ajuntament de Balaguer

PROJECTE D'ADEQUACIÓ I MILLORA DEL PARC INFANTIL DEL COL·LEGI MONT-ROIG
AJUNTAMENT DE BALAGUER
OCTUBRE 2019

Amidament



Codi Validació: 6AMWWQQWTTWJLWYHX6CGH7TNR | Verificació: <http://balaguer.eadministracio.cat/>
Document signat electrònicament des de la plataforma esPublico Gestiona | Pàgina 13 de 36

AMIDAMENTS

Obra 01 PLAÇA COL.LEGI MONT ROIG
Capítol 00 ACTUACIONS PREVIES

NUM.	CODI	UA	DESCRIPCIÓ
1	F21QA981	u	Retirada de joc per a infants tipus estructura metàl·lica o fusta, amb un volum aparent de fins a 25 m3, enderroc de daus de formigó, i càrrega manual i mecànica de l'equipament i la runa sobre camió o contenidor.

Num.	Text	Tipus	[C]	[D]	[E]	[F]	TOTAL	Fórmula
1	Joc infantil		4,000				4,000	C#*D#*E#*F#

TOTAL AMIDAMENT 4,000

NUM.	CODI	UA	DESCRIPCIÓ
2	F21Q1121	u	Retirada de banc de fusta convencional de fins a 2,5 m de llargària, enderroc de daus de formigó, i càrrega manual i mecànica de l'equipament i la runa sobre camió o contenidor

Num.	Text	Tipus	[C]	[D]	[E]	[F]	TOTAL	Fórmula
1		C	Unitats	Longitud	Ample	Alçada	Total	
2	Banc de fusta		2,000				2,000	C#*D#*E#*F#

TOTAL AMIDAMENT 2,000

NUM.	CODI	UA	DESCRIPCIÓ
3	M21Q2001	u	Desmuntatge per a recol·locació posterior de paperera trabucable de fins a 45 cm de diàmetre, ancorada a terra amb fixacions mecàniques sobre daus de formigó, enderroc dels daus amb martell pneumàtic i aplec

Num.	Text	Tipus	[C]	[D]	[E]	[F]	TOTAL	Fórmula
1		C	Unitats	Longitud	Ample	Alçada	Total	
2	Papereres		2,000				2,000	C#*D#*E#*F#

TOTAL AMIDAMENT 2,000

NUM.	CODI	UA	DESCRIPCIÓ
4	F21H1A53	u	Desmuntatge de llumenera, columna exterior, accessoris i elements de subjecció, de fins a 10 m d'alçada, com a màxim, enderroc de fonament de formigó a mà i amb martell trencador sobre retroexcavadora, aplec per a posterior aprofitament i càrrega manual i mecànica de runa sobre camió o contenidor

Num.	Text	Tipus	[C]	[D]	[E]	[F]	TOTAL	Fórmula
1		C	Unitats	Longitud	Ample	Alçada	Total	
2	Enllumenat central		1,000				1,000	C#*D#*E#*F#

TOTAL AMIDAMENT 1,000

NUM.	CODI	UA	DESCRIPCIÓ
5	F21H1441	u	Desmuntatge de llumenera, columna exterior, accessoris i elements de subjecció, de fins a 4 m d'alçada, com a màxim, enderroc de fonament de formigó a mà i amb compressor, aplec per a posterior aprofitament i càrrega manual de runa sobre camió o contenidor

Num.	Text	Tipus	[C]	[D]	[E]	[F]	TOTAL	Fórmula
1	Enllumenat parc		2,000				2,000	C#*D#*E#*F#

TOTAL AMIDAMENT 2,000

Obra 01 PLAÇA COL.LEGI MONT ROIG
Capítol 01 DEMOLICIONS I NETEJA

NUM.	CODI	UA	DESCRIPCIÓ
1	F2194JA5	m2	Demolició de paviment de cautxu i solera de formigó, de fins a 20 cm de gruix amb retroexcavadora amb martell trencador i càrrega sobre camió

AMIDAMENTS

Data: 24/10/19

Pàg.: 2

Num.	Text	Tipus	[C]	[D]	[E]	[F]	TOTAL	Fórmula
1	Enderroc de paviment actual		1,000	10,000	17,000		170,000	C#*D#*E#*F#
TOTAL AMIDAMENT							170,000	

2 F2R54265 m3 Transport de residus a instal·lació autoritzada de gestió de residus, amb camió de 12 t i temps d'espera per a la càrrega a màquina, amb un recorregut de més de 2 i fins a 5 km

Num.	Text	Tipus	[C]	[D]	[E]	[F]	TOTAL	Fórmula
1	Enderroc de paviment		1,000	10,000	17,000	0,200	34,000	C#*D#*E#*F#
2	Percentatge "A origen"	P	30,000				10,200	PERORIGEN(G1:G1,C2)
3								C#*D#*E#*F#
TOTAL AMIDAMENT							44,200	

3 F2RA2460 m3 Disposició controlada a monodipòsit amb bàscula, de residus inerts amb una densitat superior a 1,35 t/m3

Num.	Text	Tipus	[C]	[D]	[E]	[F]	TOTAL	Fórmula
1	Enderroc de paviment		1,000	10,000	17,000	0,200	34,000	C#*D#*E#*F#
2	Percentatge "A origen"	P	30,000				10,200	PERORIGEN(G1:G1,C2)
3								C#*D#*E#*F#
TOTAL AMIDAMENT							44,200	

Obra 01 PLAÇA COL.LEGI MONT ROIG
Capítol 02 MOVIMENT DE TERRES

NUM.	CODI	UA	DESCRIPCIÓ																																									
1	F221C420	m3	Excavació i càrrega de terra per a caixa de paviment en terreny compacte, amb mitjans mecànics																																									
<table border="1" style="width: 100%;"> <thead> <tr> <th>Num.</th> <th>Text</th> <th>Tipus</th> <th>[C]</th> <th>[D]</th> <th>[E]</th> <th>[F]</th> <th>TOTAL</th> <th>Fórmula</th> </tr> </thead> <tbody> <tr> <td>1</td> <td></td> <td>C</td> <td>Unitats</td> <td>Longitud</td> <td>Ample</td> <td>Alçada</td> <td>Total</td> <td></td> </tr> <tr> <td>2</td> <td>Paviment</td> <td></td> <td>1,000</td> <td>21,931</td> <td>14,640</td> <td>0,300</td> <td>96,321</td> <td>C#*D#*E#*F#</td> </tr> <tr> <td colspan="7" style="text-align: right;">TOTAL AMIDAMENT</td> <td style="border: 1px solid black;">96,321</td> <td></td> </tr> </tbody> </table>									Num.	Text	Tipus	[C]	[D]	[E]	[F]	TOTAL	Fórmula	1		C	Unitats	Longitud	Ample	Alçada	Total		2	Paviment		1,000	21,931	14,640	0,300	96,321	C#*D#*E#*F#	TOTAL AMIDAMENT							96,321	
Num.	Text	Tipus	[C]	[D]	[E]	[F]	TOTAL	Fórmula																																				
1		C	Unitats	Longitud	Ample	Alçada	Total																																					
2	Paviment		1,000	21,931	14,640	0,300	96,321	C#*D#*E#*F#																																				
TOTAL AMIDAMENT							96,321																																					
2	F227T00F	m2	Repàs i piconatge de caixa de paviment, amb compactació del 95% PM																																									
<table border="1" style="width: 100%;"> <thead> <tr> <th>Num.</th> <th>Text</th> <th>Tipus</th> <th>[C]</th> <th>[D]</th> <th>[E]</th> <th>[F]</th> <th>TOTAL</th> <th>Fórmula</th> </tr> </thead> <tbody> <tr> <td>1</td> <td></td> <td>C</td> <td>Unitats</td> <td>Longitud</td> <td>Ample</td> <td>Alçada</td> <td></td> <td></td> </tr> <tr> <td>2</td> <td>Paviment</td> <td></td> <td>1,000</td> <td>21,931</td> <td>14,640</td> <td></td> <td>321,070</td> <td>C#*D#*E#*F#</td> </tr> <tr> <td colspan="7" style="text-align: right;">TOTAL AMIDAMENT</td> <td style="border: 1px solid black;">321,070</td> <td></td> </tr> </tbody> </table>									Num.	Text	Tipus	[C]	[D]	[E]	[F]	TOTAL	Fórmula	1		C	Unitats	Longitud	Ample	Alçada			2	Paviment		1,000	21,931	14,640		321,070	C#*D#*E#*F#	TOTAL AMIDAMENT							321,070	
Num.	Text	Tipus	[C]	[D]	[E]	[F]	TOTAL	Fórmula																																				
1		C	Unitats	Longitud	Ample	Alçada																																						
2	Paviment		1,000	21,931	14,640		321,070	C#*D#*E#*F#																																				
TOTAL AMIDAMENT							321,070																																					
3	F2225223	m3	Excavació de rasa de fins a 2 m d'amplària i fins a 2 m de fondària, en terreny compacte, amb pala excavadora càrrega mecànica del material excavat																																									
<table border="1" style="width: 100%;"> <thead> <tr> <th>Num.</th> <th>Text</th> <th>Tipus</th> <th>[C]</th> <th>[D]</th> <th>[E]</th> <th>[F]</th> <th>TOTAL</th> <th>Fórmula</th> </tr> </thead> <tbody> <tr> <td>1</td> <td></td> <td>C</td> <td>Unitats</td> <td>Longitud</td> <td>Ample</td> <td>Alçada</td> <td></td> <td></td> </tr> <tr> <td>2</td> <td>Rasa Sanejament</td> <td></td> <td>1,000</td> <td>15,000</td> <td>0,500</td> <td>0,300</td> <td>2,250</td> <td>C#*D#*E#*F#</td> </tr> <tr> <td>3</td> <td>Rasa Enllumenat</td> <td></td> <td>1,000</td> <td>4,000</td> <td>0,500</td> <td>0,300</td> <td>0,600</td> <td>C#*D#*E#*F#</td> </tr> </tbody> </table>									Num.	Text	Tipus	[C]	[D]	[E]	[F]	TOTAL	Fórmula	1		C	Unitats	Longitud	Ample	Alçada			2	Rasa Sanejament		1,000	15,000	0,500	0,300	2,250	C#*D#*E#*F#	3	Rasa Enllumenat		1,000	4,000	0,500	0,300	0,600	C#*D#*E#*F#
Num.	Text	Tipus	[C]	[D]	[E]	[F]	TOTAL	Fórmula																																				
1		C	Unitats	Longitud	Ample	Alçada																																						
2	Rasa Sanejament		1,000	15,000	0,500	0,300	2,250	C#*D#*E#*F#																																				
3	Rasa Enllumenat		1,000	4,000	0,500	0,300	0,600	C#*D#*E#*F#																																				

EUR



AMIDAMENTS

Data: 24/10/19

Pàg.: 3

TOTAL AMIDAMENT **2,850**

4 F2285M00 m3 Rebliment i piconatge de rasa d'amplària fins a 0,6 m, amb sorra, en tongades de gruix de més de 25 i fins a 50 cm, utilitzant picó vibrant

Num.	Text	Tipus	[C]	[D]	[E]	[F]	TOTAL	Fórmula
1		C	Unitats	Longitud	Ample	Alçada		
2	Rasa Sanejament		1,000	15,000	0,500	0,150	1,125	C#*D#*E#*F#
3	Rasa Enllumenat		1,000	4,000	0,500	0,150	0,300	C#*D#*E#*F#

TOTAL AMIDAMENT **1,425**

5 F228A80F m3 Rebliment i piconatge de rasa d'amplària més de 0,6 i fins a 1,5 m, amb material adequat de la pròpia excavació, en tongades de gruix de més de 25 i fins a 50 cm, utilitzant picó vibrant, amb compactació del 95% PM

Num.	Text	Tipus	[C]	[D]	[E]	[F]	TOTAL	Fórmula
1		C	Unitats	Longitud	Ample	Alçada		
2	Rasa Sanejament		1,000	15,000	0,500	0,150	1,125	C#*D#*E#*F#
3	Rasa Enllumenat		1,000	4,000	0,500	0,150	0,300	C#*D#*E#*F#

TOTAL AMIDAMENT **1,425**

6 F2RA1200 m3 Disposició controlada a monodipòsit, de terres

Num.	Text	Tipus	[C]	[D]	[E]	[F]	TOTAL	Fórmula
1	Paviment		1,000	321,070		0,300	96,321	C#*D#*E#*F#
2	Percentatge "A origen"	P	20,000					
4	Rasa Sanejament		1,000	15,000	0,500	0,300	2,250	C#*D#*E#*F#
5	Rasa Enllumenat		1,000	4,000	0,500	0,300	0,600	C#*D#*E#*F#

TOTAL AMIDAMENT **99,171**

7 F2R45065 m3 Càrrega amb mitjans mecànics i transport de terres a instal·lació autoritzada de gestió de residus, amb camió 12 t, amb un recorregut de més de 2 i fins a 5 km

Num.	Text	Tipus	[C]	[D]	[E]	[F]	TOTAL	Fórmula
1	Paviment		1,000	321,070		0,300	96,321	C#*D#*E#*F#
2	Percentatge "A origen"	P	20,000					
4	Rasa Sanejament		1,000	15,000	0,500	0,300	2,250	C#*D#*E#*F#
5	Rasa Enllumenat		1,000	4,000	0,500	0,300	0,600	C#*D#*E#*F#

TOTAL AMIDAMENT **99,171**

Obra 01 PLAÇA COL·LEGI MONT ROIG
Capítol 03 PAVIMENTS

NUM.	CODI	UA	DESCRIPCIÓ
1	F9A24210	m3	Paviment de granulat de pedra calcària de grandària màxima 5 a 12 mm i cares trencades, amb estesa i piconatge mecànics del material

Num.	Text	Tipus	[C]	[D]	[E]	[F]	TOTAL	Fórmula
1	Paviment de grava		1,000	21,930	14,640	0,150	48,158	C#*D#*E#*F#

TOTAL AMIDAMENT **48,158**

EUR



Codi Validació: 6AMWQWTTWJLVYH6CGH7TNR | Verificació: <http://balaguer.eadmi.rgacat.cat/>
Document signat electrònicament des de la plataforma esPublico Gestiona | Pàgina 10 de 36

AMIDAMENTS

Data: 24/10/19

Pàg.: 4

2 F7B451D0LBIZ m2 Geotèxtil format per feltre de polièster no teixit lligat mecànicament de 140 a 190 g/m2 ref. 1951-21 de la serie Geotèxtils i làmines drenants d'ASFALTEX , col·locat sense adherir

Num.	Text	Tipus	[C]	[D]	[E]	[F]	TOTAL	Fórmula
1		C	Unitats	Longitud	Ample	Alçada	Total	
2	Geotèxtil		1,000	21,930	14,640		321,055	C#*D#*E#*F#
TOTAL AMIDAMENT							321,055	

3 F9G2C2G8 m3 Paviment de formigó HF-3,5 MPa, de consistència plàstica, escampat amb transport interior mecànic, estesa i vibratge mecànic, remolinat mecànic afegint 4 kg/m2 de pols de quars gris

Num.	Text	Tipus	[C]	[D]	[E]	[F]	TOTAL	Fórmula
1		C	Unitats	Longitud	Ample	Alçada	Total	
2	Paviment de formigó		1,000	21,930	14,640	0,150	48,158	C#*D#*E#*F#
TOTAL AMIDAMENT							48,158	

4 F9P99211 m2 Paviment de llosetes de cautxú reciclat de 60x60 cm i 20 mm de gruix, amb superfície antilliscant per a la formació de superfície protectora de caigudes segons UNE-EN 1177, col·locat superficialment amb junts amb adhesiu

Num.	Text	Tipus	[C]	[D]	[E]	[F]	TOTAL	Fórmula
1		C	Unitats	Longitud	Ample	Alçada	Total	
2	Zona Jocs		1,000	21,930	14,640		321,055	C#*D#*E#*F#
TOTAL AMIDAMENT							321,055	

5 F9F1622B m2 Paviment de llambordins de formigó de forma rectangular de 10x20 cm i 10 cm de gruix, preu alt, sobre llit de sorra de 5 cm de gruix, compactació del paviment i rejuntat amb morter de ciment 1:4

Num.	Text	Tipus	[C]	[D]	[E]	[F]	TOTAL	Fórmula
1		C	Unitats	Longitud	Ample	Alçada	Total	
2		C	Unitats	Longitud	Ample	Alçada	Total	
3	Nova Franja		1,000	35,000			35,000	C#*D#*E#*F#
TOTAL AMIDAMENT							35,000	

6 F965A6D5 m Vorada recta de formigó, doble capa, amb secció normalitzada de calçada C3 de 28x17 cm segons UNE 127340, de classe climàtica B, classe resistent a l'abradió H i classe resistent a flexió T (R-5 MPa) segons UNE-EN 1340, col·locada sobre base de formigó no estructural de 15 N/mm2 de resistència mínima compressió i de 10 a 20 cm d'alçària, i rejuntada amb morter

Num.	Text	Tipus	[C]	[D]	[E]	[F]	TOTAL	Fórmula
1		C	Unitats	Longitud	Ample	Alçada	Total	
2		C	Unitats	Longitud	Ample	Alçada	Total	
3	Vorada delimitadora zona cautxú		1,000	75,000			75,000	C#*D#*E#*F#
TOTAL AMIDAMENT							75,000	

Obra 01 PLAÇA COL.LEGI MONT ROIG
Capítol 04 INSTAL.LACIONS SANEJAMENT

NUM.	CODI	UA	DESCRIPCIÓ
1	FD5H8576	m	Canal de formigó polimer sense pendent, d'amplària interior 150 mm i de 60 a 100 mm d'alçària, amb pe lateral, amb reixa de fosa nervada classe C250, segons norma UNE-EN 1433, fixada amb cargols a la can col·locada sobre base de formigó amb solera de 150 mm de gruix i parets de 150 mm de gruix. Inclou pa proporciona de connexions, petit material i mitjans auxiliars per a deixar la partida completament executada.

EUR



Codi Validació: 6AMWQWTTWJLVYH6CCGH7TNR | Verificació: http://balaguer.eadmirstraco.cat/ Document signat electrònicament des de la plataforma esPublico Gestiona | Pàgina 17 de 36

AMIDAMENTS

Num.	Text	Tipus	[C]	[D]	[E]	[F]	TOTAL	Fórmula
1	Canal zona cautxu		1,000	15,000			15,000	C#*D#*E#*F#

TOTAL AMIDAMENT 15,000

2 FFA14645 m Tub de PVC de 20 mm de diàmetre nominal exterior, de 20 bar de pressió nominal, encolat, segons la norma UNE-EN 1452-2, amb grau de dificultat mitjà i col·locat al fons de la rasa

Num.	Text	Tipus	[C]	[D]	[E]	[F]	TOTAL	Fórmula
1	Tub de sanejament		1,000	15,000			15,000	C#*D#*E#*F#

TOTAL AMIDAMENT 15,000

Obra 01 PLAÇA COL·LEGI MONT ROIG
Capítol 05 INSTAL·LACIONS AIGUA

NUM.	CODI	UA	DESCRIPCIÓ
1	FN121687	u	Vàlvula de comporta manual amb brides, de cos curt, de 40 mm de diàmetre nominal, de 16 bar de PN, cos de fosa nodular EN-GJS-500-7 (GGG50) i tapa de fosa nodular EN-GJS-500-7 (GGG50), amb revestiment de resina epoxi (250 micres), comporta de fosa+EPDM i tancament de seient elàstic, eix d'acer inoxidable 1.4021 (AISI 420), amb accionament per volant de fosa, muntada superficialment

Num.	Text	Tipus	[C]	[D]	[E]	[F]	TOTAL	Fórmula
1	Font		1,000				1,000	C#*D#*E#*F#

TOTAL AMIDAMENT 1,000

2 FQ31D21C u Substitució de font existent per una nova font per a exteriors d'acer, amb protecció antioxidant i pintura de partícules metàl·liques, de forma piramidal, de 20 cm i 100 cm d'alçària de mides aproximades, amb aixeta temporitzada antibandalic cromada i reixa de desguàs amb forma rectangular, ancorada amb dau de formigó. Inclou el desmuntatge de la font existent.

Num.	Text	Tipus	[C]	[D]	[E]	[F]	TOTAL	Fórmula
1			1,000				1,000	C#*D#*E#*F#

TOTAL AMIDAMENT 1,000

Obra 01 PLAÇA COL·LEGI MONT ROIG
Capítol 06 INSTAL·LACIONS ENLLUMENAT PÚBLIC

NUM.	CODI	UA	DESCRIPCIÓ
1	FDKZ3154	u	Bastiment i tapa per a pericó de serveis, de fosa grisa de 420x420x40 mm i de 25 kg de pes, col·locat ar morter

Num.	Text	Tipus	[C]	[D]	[E]	[F]	TOTAL	Fórmula
1	Arquetes		1,000				1,000	C#*D#*E#*F#

TOTAL AMIDAMENT 1,000

2 FG22PN02 m Canalització soterrada de 1 tubs corbables, subministrats en rotlló, corrugat de polietilè, de doble capa (llisa interior i corrugada l'exterior), de color taronja, de 90 mm de diàmetre nominal, aïllant i no propagador de flama, resistència a l'impacte de 40 J, resistència a compressió de 450 N, muntat com a canalització soterrada

Num.	Text	Tipus	[C]	[D]	[E]	[F]	TOTAL	Fórmula
1		C	Unitats	Longitud	Ample	Alçada		

EUR



AMIDAMENTS

2	1,000	4,000	4,000	C#*D#*E#*F#
TOTAL AMIDAMENT			4,000	

Obra 01 PLAÇA COL·LEGI MONT ROIG
Capítol 07 MOBILIARI I JOCS

NUM.	CODI	UA	DESCRIPCIÓ
1	FQAB1110	u	Balanci infantil amb 1 seient sobre estructura i elements decoratius de plaques HPL, amb 1 molla i accessoris per a fixar a dau de formigó fet in situ

Num.	Text	Tipus	[C]	[D]	[E]	[F]	TOTAL	Fórmula
1		C	Unitats	Longitud	Ample	Alçada	Total	
2	Unitats		4,000				4,000	C#*D#*E#*F#

TOTAL AMIDAMENT **4,000**

2	FQAE25E2	u	Gronxador amb 1 seient infantil amb protectors laterals i 1 seient pla amb recobriments exterior de goma i un seient "niu" de 1.20 m de diàmetre fabricat amb cordes de nylon., amb estructura de tub rodó d'acer inoxidable, de 3.2 a 3.8 m d'amplaria i 2.5 m d'alçada, amb 6 punts d'ancoratge fixats amb formigó. Cadenes d'acer inoxidable. Compliment d'acord a la normativa europea EN-1176.
---	----------	---	---

Num.	Text	Tipus	[C]	[D]	[E]	[F]	TOTAL	Fórmula
1		C	Unitats	Longitud	Ample	Alçada	Total	
2	Unitats		1,000				1,000	C#*D#*E#*F#

TOTAL AMIDAMENT **1,000**

3	FQAF1100	u	Estructura de fusta de pi nordic laminada i tractada amb autoclau (classe IV). Sis activitats diferents (una per cada cara del hexagon): rocodrom, joc d'anelles, escales, cordes amb nusos, escales de corda i una xarxa per enfil·lar-se. Totes les xarxes son de nylon trenat reforçat amb una ànima d'acer, d'acord la normativa europea EN-1176.
---	----------	---	---

Num.	Text	Tipus	[C]	[D]	[E]	[F]	TOTAL	Fórmula
1		C	Unitats	Longitud	Ample	Alçada	Total	
2	Unitats		1,000				1,000	C#*D#*E#*F#

TOTAL AMIDAMENT **1,000**

4	FQAM11T0	u	Conjunt multijoc format per torres connectades a dos nivells de 120 i 180 cm. Disposa d'un pont, dos tobogans i una escala així com diferents panells amb jocs inclosos. Estructura de fusta de pi nordic laminada i tractada amb autoclau (classe IV). Panells de color de polietileno d'alta densitat (HDPE). Muntada sobre daus de formigó amb el certificat segons la normativa europea EN-1176.
---	----------	---	--

Num.	Text	Tipus	[C]	[D]	[E]	[F]	TOTAL	Fórmula
1		C	Unitats	Longitud	Ample	Alçada	Total	
2	Unitats		1,000				1,000	C#*D#*E#*F#

TOTAL AMIDAMENT **1,000**

5	FQAB1113	u	Casa d'alumini i polietileno d'alta densitat (HDPE), col·locada sobre daus de formigó. Certificada d'acord normativa europea EN-1176
---	----------	---	--

Num.	Text	Tipus	[C]	[D]	[E]	[F]	TOTAL	Fórmula
1		C	Unitats	Longitud	Ample	Alçada		

EUR



AMIDAMENTS

2 Unitats 1,000 1,000 C#*D#*E#*F#

TOTAL AMIDAMENT 1,000

6 FQAE25E6 u Balanci per més de 4 infants. Panells laterals decorats amb HPL. Molles d'acer de 20 mm plastificades al forn i col·locades sobre daus de formigó. D'acord a la normativa europea EN-1176

Num.	Text	Tipus	[C]	[D]	[E]	[F]	TOTAL	Fórmula
1		C	Unitats	Longitud	Ample	Alçada	Total	
2	Unitats		1,000				1,000	C#*D#*E#*F#

TOTAL AMIDAMENT 1,000

7 FQ213112 u Paperera trabucable de 45 cm de diàmetre, de planxa pintada d'1 mm de gruix, amb base perforada i suports de 50x20x1,5 mm, ancorada amb dos daus de formigó de 30x30x30 cm

Num.	Text	Tipus	[C]	[D]	[E]	[F]	TOTAL	Fórmula
1			2,000				2,000	C#*D#*E#*F#

TOTAL AMIDAMENT 2,000

Obra 01 PLAÇA COL·LEGI MONT ROIG
Capítol 08 SEGURETAT I SALUT

NUM.	CODI	UA	DESCRIPCIÓ
1	PPAUPN06	U	Partida alçada a justificar en concepte de Seguretat i Salut corresponent al 1% aproximat del PEM del projecte

Num.	Text	Tipus	[C]	[D]	[E]	[F]	TOTAL	Fórmula
1			1,000				1,000	C#*D#*E#*F#

TOTAL AMIDAMENT 1,000





Ajuntament de Balaguer

PROJECTE D'ADEQUACIÓ I MILLORA DEL PARC INFANTIL DEL COL·LEGI MONT-ROIG
AJUNTAMENT DE BALAGUER
OCTUBRE 2019

Pressupost



Codi Validació: 6AMWQQWTTWJLWYHX6CGH7TNR | Verificació: <http://balaguer.eadministracio.cat/>
Document Signat electrònicament des de la plataforma esPublico Gestiona | Pàgina 21 de 36

PRESSUPOST

Data: 24/10/19

Pàg.: 1

Obra 01 PLAÇA COL.LEGI MONT ROIG
Capítol 00 ACTUACIONS PREVIES

NUM. CODI	UA	DESCRIPCIÓ	PREU	AMIDAMENT	IMPORT
1 F21QA981	u	Retirada de joc per a infants tipus estructura metàl·lica o fusta, amb un volum aparent de fins a 25 m3, enderroc de daus de formigó, i càrrega manual i mecànica de l'equipament i la runa sobre camió o contenidor. (P - 5)	62,08	4,000	248,32
2 F21Q1121	u	Retirada de banc de fusta convencional de fins a 2,5 m de llargària, enderroc de daus de formigó, i càrrega manual i mecànica de l'equipament i la runa sobre camió o contenidor (P - 4)	9,16	2,000	18,32
3 M21Q2001	u	Desmuntatge per a recol·locació posterior de paperera trabucable de fins a 45 cm de diàmetre, ancorada a terra amb fixacions mecàniques sobre daus de formigó, enderroc dels daus amb martell pneumàtic i aplec (P - 34)	9,61	2,000	19,22
4 F21H1A53	u	Desmuntatge de llumenera, columna exterior, accessoris i elements de subjecció, de fins a 10 m d'alçària, com a màxim, enderroc de fonament de formigó a mà i amb martell trencador sobre retroexcavadora, aplec per a posterior aprofitament i càrrega manual i mecànica de runa sobre camió o contenidor (P - 3)	112,20	1,000	112,20
5 F21H1441	u	Desmuntatge de llumenera, columna exterior, accessoris i elements de subjecció, de fins a 4 m d'alçària, com a màxim, enderroc de fonament de formigó a mà i amb compressor, aplec per a posterior aprofitament i càrrega manual de runa sobre camió o contenidor (P - 2)	51,62	2,000	103,24

TOTAL Capítol 01.00 501,30

Obra 01 PLAÇA COL.LEGI MONT ROIG
Capítol 01 DEMOLICIONS I NETEJA

NUM. CODI	UA	DESCRIPCIÓ	PREU	AMIDAMENT	IMPORT
1 F2194JA5	m2	Demolició de paviment de cautxu i solera de formigo, de fins a 20 cm de gruix amb retroexcavadora amb martell trencador i càrrega sobre camió (P - 1)	11,77	170,000	2.000,
2 F2R54265	m3	Transport de residus a instal·lació autoritzada de gestió de residus, amb camió de 12 t i temps d'espera per a la càrrega a màquina, amb un recorregut de més de 2 i fins a 5 km (P - 12)	2,74	44,200	121,
3 F2RA2460	m3	Disposició controlada a monodipòsit amb bàscula, de residus inerts amb una densitat superior a 1,35 t/m3 (P - 14)	4,25	44,200	187,

TOTAL Capítol 01.01 2.309,

Obra 01 PLAÇA COL.LEGI MONT ROIG
Capítol 02 MOVIMENT DE TERRES

NUM. CODI	UA	DESCRIPCIÓ	PREU	AMIDAMENT	IMPO
1 F221C420	m3	Excavació i càrrega de terra per a caixa de paviment en terreny compacte, amb mitjans mecànics (P - 6)	2,89	96,321	278,
2 F227T00F	m2	Repàs i piconatge de caixa de paviment, amb compactació del 95% PM (P - 8)	1,20	321,070	385,
3 F2225223	m3	Excavació de rasa de fins a 2 m d'amplària i fins a 2 m de fondària, en terreny compacte, amb pala excavadora i càrrega mecànica del material excavat (P - 7)	9,42	2,850	26,
4 F2285M00	m3	Rebliment i piconatge de rasa d'amplària fins a 0,6 m, amb sorra, en tongades de gruix de més de 25 i fins a 50 cm, utilitzant picó vibrant (P - 9)	43,06	1,425	61,

EU



Codi Validació: 6AMWWQQWTTWJLVYH6CGH7TNR | Verificació: <http://balaguer.eadmirstraco.cat/>
Document signat electrònicament des de la plataforma eS-Publico Gestiona | Pàgina 22 de 36

PRESSUPOST

Data: 24/10/19

Pàg.: 2

5	F228A80F	m3	Rebliment i piconatge de rasa d'amplària més de 0,6 i fins a 1,5 m, amb material adequat de la pròpia excavació, en tongades de gruix de més de 25 i fins a 50 cm, utilitzant picó vibrant, amb compactació del 95% PM (P - 10)	10,70	1,425	15,25
6	F2RA1200	m3	Disposició controlada a monodipòsit, de terres (P - 13)	2,09	99,171	207,27
7	F2R45065	m3	Càrrega amb mitjans mecànics i transport de terres a instal·lació autoritzada de gestió de residus, amb camió de 12 t, amb un recorregut de més de 2 i fins a 5 km (P - 11)	4,16	99,171	412,55

TOTAL Capítol 01.02 1.386,93

Obra 01 PLAÇA COL·LEGI MONT ROIG

Capítol 03 PAVIMENTS

NUM. CODI	UA	DESCRIPCIÓ	PREU	AMIDAMENT	IMPORT	
1	F9A24210	m3	Paviment de granulat de pedra calcària de grandària màxima 5 a 12 mm i cares trencades, amb estesa i piconatge mecànics del material (P - 17)	36,48	48,158	1.756,80
2	F7B451D0LBIZ	m2	Geotèxtil format per feltre de polièster no teixit lligat mecànicament de 140 a 190 g/m2 ref. 1951-21 de la serie Geotèxtils i làmines drenants d'ASFALTEX , col·locat sense adherir (P - 15)	2,35	321,055	754,48
3	F9G2C2G8	m3	Paviment de formigó HF-3,5 MPa, de consistència plàstica, escampat amb transport interior mecànic, estesa i vibratge mecànic, remolinat mecànic afegint 4 kg/m2 de pols de quars gris (P - 19)	96,92	48,158	4.667,47
4	F9P99211	m2	Paviment de llosetes de cautxú reciclat de 60x60 cm i 20 mm de gruix, amb superfície antilliscant per a la formació de superfície protectora de caigudes segons UNE-EN 1177, col·locat superficialment amb junts amb adhesiu (P - 20)	36,99	321,055	11.875,82
5	F9F1622B	m2	Paviment de llambordins de formigó de forma rectangular de 10x20 cm i 10 cm de gruix, preu alt, sobre llit de sorra de 5 cm de gruix, compactació del paviment i rejuntat amb morter de ciment 1:4 (P - 18)	33,99	35,000	1.189,65
6	F965A6D5	m	Vorada recta de formigó, doble capa, amb secció normalitzada de calçada C3 de 28x17 cm segons UNE 127340, de classe climàtica B, classe resistent a l'abració H i classe resistent a flexió T (R-5 MPa) segons UNE-EN 1340, col·locada sobre base de formigó no estructural de 15 N/mm2 de resistència mínima a compressió i de 10 a 20 cm d'alçària, i rejuntada amb morter (P - 16)	23,44	75,000	1.758,00

TOTAL Capítol 01.03 22.002,00

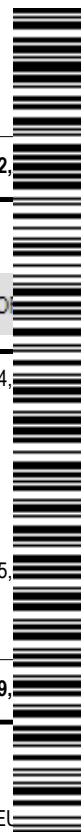
Obra 01 PLAÇA COL·LEGI MONT ROIG

Capítol 04 INSTAL·LACIONS SANEJAMENT

NUM. CODI	UA	DESCRIPCIÓ	PREU	AMIDAMENT	IMPORT	
1	FD5H8576	m	Canal de formigó polímer sense pendent, d'amplària interior 150 mm i de 60 a 100 mm d'alçària, amb perfil lateral, amb reixa de fosa nervada classe C250, segons norma UNE-EN 1433, fixada amb cargols a la canal, col·locada sobre base de formigó amb solera de 150 mm de gruix i parets de 150 mm de gruix. Inclou part proporciona de connexions, petit material i mitjans auxiliars per a deixar la partida completament executada. (P - 21)	82,30	15,000	1.234,50
2	FFA14645	m	Tub de PVC de 20 mm de diàmetre nominal exterior, de 20 bar de pressió nominal, encolat, segons la norma UNE-EN 1452-2, amb grau de dificultat mitjà i col·locat al fons de la rasa (P - 23)	7,00	15,000	105,00

TOTAL Capítol 01.04 1.339,50

Obra 01 PLAÇA COL·LEGI MONT ROIG



PRESSUPOST

Data: 24/10/19

Pàg.: 3

Capítol 05 INSTAL·LACIONS AIGUA

NUM. CODI	UA	DESCRIPCIÓ	PREU	AMIDAMENT	IMPORT
1 FN121687	u	Vàlvula de comporta manual amb brides, de cos curt, de 40 mm de diàmetre nominal, de 16 bar de PN, cos de fosa nodular EN-GJS-500-7 (GGG50) i tapa de fosa nodular EN-GJS-500-7 (GGG50), amb revestiment de resina epoxi (250 micres), comporta de fosa+EPDM i tancament de seient elàstic, eix d'acer inoxidable 1.4021 (AISI 420), amb accionament per volant de fosa, muntada superficialment (P - 25)	71,38	1,000	71,38
2 FQ31D21C	u	Substitució de font existent per una nova font per a exteriors d'acer, amb protecció antioxidant i pintura de partícules metàl·liques, de forma piramidal, de 20 cm i 100 cm d'alçària de mides aproximades, amb aixeta temporitzada antibandàlica cromada i reixa de desguàs amb forma rectangular, ancorada amb dau de formigó. Inclou el desmuntatge de la font existent. (P - 27)	697,64	1,000	697,64
TOTAL	Capítol	01.05			769,02

Obra 01 PLAÇA COL·LEGI MONT ROIG
Capítol 06 INSTAL·LACIONS ENLLUMENAT PÚBLIC

NUM. CODI	UA	DESCRIPCIÓ	PREU	AMIDAMENT	IMPORT
1 FDKZ3154	u	Bastiment i tapa per a pericó de serveis, de fosa grisa de 420x420x40 mm i de 25 kg de pes, col·locat amb morter (P - 22)	32,95	1,000	32,95
2 FG22PN02	m	Canalització soterrada de 1 tubs corbables, subministrats en rotllo, corrugat de polietilè, de doble capa (llisa la interior i corrugada l'exterior), de color taronja, de 90 mm de diàmetre nominal, aïllant i no propagador de la flama, resistència a l'impacte de 40 J, resistència a compressió de 450 N, muntat com a canalització soterrada (P - 24)	6,91	4,000	27,64
TOTAL	Capítol	01.06			60,59

Obra 01 PLAÇA COL·LEGI MONT ROIG
Capítol 07 MOBILIARI I JOCS

NUM. CODI	UA	DESCRIPCIÓ	PREU	AMIDAMENT	IMPORT
1 FQAB1110	u	Balanci infantil amb 1 seient sobre estructura i elements decoratius de plaques HPL, amb 1 molla i accessoris per a fixar a dau de formigó fet in situ (P - 28)	475,44	4,000	1.901,76
2 FQAE25E2	u	Gronxador amb 1 seient infantil amb protectors laterals i 1 seient pla amb recobriments exterior de goma i un seient "niu" de 1.20 m de diàmetre fabricat amb cordes de nylon., amb estructura de tub rodó d'acer inoxidable, de 3.2 a 3.8 m d'amplària i 2.5 m d'alçària, amb 6 punts d'ancoratge fixats amb formigó. Cadenes d'acer inoxidable. Compliment d'acord a la normativa europea EN-1176. (P - 30)	2.309,15	1,000	2.309,15
3 FQAF1100	u	Estructura de fusta de pi nordic laminada i tractada amb autoclau (classe IV). Sis activitats diferents (una per cada cara del hexagon): rocodrom, joc d'anelles, escales, cordes amb nusos, escales de corda i una xarxa per enfil·lar-se. Totes les xarxes son de nylon trenat reforçat amb una ànima d'acer, d'acord la normativa europea EN-1176. (P - 32)	4.663,52	1,000	4.663,52
4 FQAM11T0	u	Conjunt multijoc format per torres connectades a dos nivells de 120 i 180 cm. Disposa d'un pont, dos tobogan, una escala així com diferents panells amb jocs inclosos. Estructura de fusta de pi nordic laminada i tractada a l'autoclau (clase IV). Panells de color de polietileno d'alta densitat (HDPE). Muntada sobre daus de formigó i amb el certificat segons la normativa europea EN-1176.	7.815,76	1,000	7.815,76



Codi Validació: 6AMWQWTTWJLVYH6CGH7TNR | Verificació: <http://balaguer.eadministracio.cat/>
Document Signat electrònicament des de la plataforma eS-Publico Gestiona | Pàgina 24 de 36

EU

PRESSUPOST

Data: 24/10/19

Pàg.: 4

NUM. CODI	UA	DESCRIPCIÓ	PREU	AMIDAMENT	IMPORT	
(P - 33)						
5	FQAB1113	u	Casa d'alumini i polietile d'alta densitat (HDPE), col·locada sobre daus de formigó. Certificada d'acord la normativa europea EN-1176 (P - 29)	475,44	1,000	475,44
6	FQAE25E6	u	Balanci per més de 4 infants. Panells laterals decorats amb HPL. Molles d'acer de 20 mm plastificades al forn i col·locades sobre daus de formigó. D'acord a la normativa europea EN-1176	3.651,48	1,000	3.651,48
(P - 31)						
7	FQ213112	u	Paperera trabucable de 45 cm de diàmetre, de planxa pintada d'1 mm de gruix, amb base perforada i suports de 50x20x1,5 mm, ancorada amb dos daus de formigó de 30x30x30 cm (P - 26)	94,00	2,000	188,00
TOTAL	Capítol		01.07			21.005,11

Obra 01 PLAÇA COL·LEGI MONT ROIG
Capítol 08 SEGURETAT I SALUT

NUM. CODI	UA	DESCRIPCIÓ	PREU	AMIDAMENT	IMPORT	
1	PPAUPN06	U	Partida alçada a justificar en concepte de Seguretat i Salut corresponent al 1% aproximat del PEM del projecte (P - 35)	450,00	1,000	450,00
TOTAL	Capítol		01.08			450,00





Ajuntament de Balaguer

PROJECTE D'ADEQUACIÓ I MILLORA DEL PARC INFANTIL DEL COL·LEGI MONT-ROIG
AJUNTAMENT DE BALAGUER
OCTUBRE 2019

Resum de pressupost



Codi Validació: 6AMWWQQWTTWJLWYHX6CGH7TNR | Verificació: <http://balaguer.eadministracio.cat/>
Document signat electrònicament des de la plataforma esPublico Gestiona | Pàgina 26 de 36

RESUM DE PRESSUPOST

Data: 24/10/19

Pàg.: 1

NIVELL 2: Capítol			Import
Capítol	01.00	ACTUACIONS PREVIES	501,30
Capítol	01.01	DEMOLICIONS I NETEJA	2.309,86
Capítol	01.02	MOVIMENT DE TERRES	1.386,93
Capítol	01.03	PAVIMENTS	22.002,22
Capítol	01.04	INSTAL.LACIONS SANEJAMENT	1.339,50
Capítol	01.05	INSTAL.LACIONS AIGUA	769,02
Capítol	01.06	INSTAL.LACIONS ENLLUMENAT PÚBLIC	60,59
Capítol	01.07	MOBILIARI I JOCS	21.005,11
Capítol	01.08	SEGURETAT I SALUT	450,00
Obra	01	PLAÇA COL.LEGI MONT ROIG	49.824,53

49.824,53

NIVELL 1: Obra			Import
Obra	01	PLAÇA COL.LEGI MONT ROIG	49.824,53
			49.824,53

eur





Ajuntament de Balaguer

PROJECTE D'ADEQUACIÓ I MILLORA DEL PARC INFANTIL DEL COL·LEGI MONT-ROIG
AJUNTAMENT DE BALAGUER
OCTUBRE 2019

Últim full



Codi Validació: 6AMWWQQWTTWJLWYHX6CGH7TNR | Verificació: <http://balaguer.eadministracio.cat/>
Document signat electrònicament des de la plataforma esPublico Gestiona | Pàgina 28 de 36

PRESSUPOST D'EXECUCIÓ PER CONTRACTE

Pàg. 1

PRESSUPOST D'EXECUCIÓ MATERIAL	49.824,53
13 % DESPESES GENERALS SOBRE 49.824,53.....	6.477,19
6 % BENEFICI INDUSTRIAL SOBRE 49.824,53.....	2.989,47
Subtotal	59.291,19
21 % IVA SOBRE 59.291,19.....	12.451,15
TOTAL PRESSUPOST PER CONTRACTE €	71.742,34

Aquest pressupost d'execució per contracte puja a

(SETANTA-UN MIL SET-CENTS QUARANTA-DOS EUROS AMB TRENTA-QUATRE CÈNTIMS)

NÚRIA MESALLES MONTOY

ARQUITECTA MUNICIPAL





Ajuntament de Balaguer

PROJECTE D'ADEQUACIÓ I MILLORA DEL PARC INFANTIL DEL COL·LEGI MONT-ROIG
AJUNTAMENT DE BALAGUER
OCTUBRE 2019

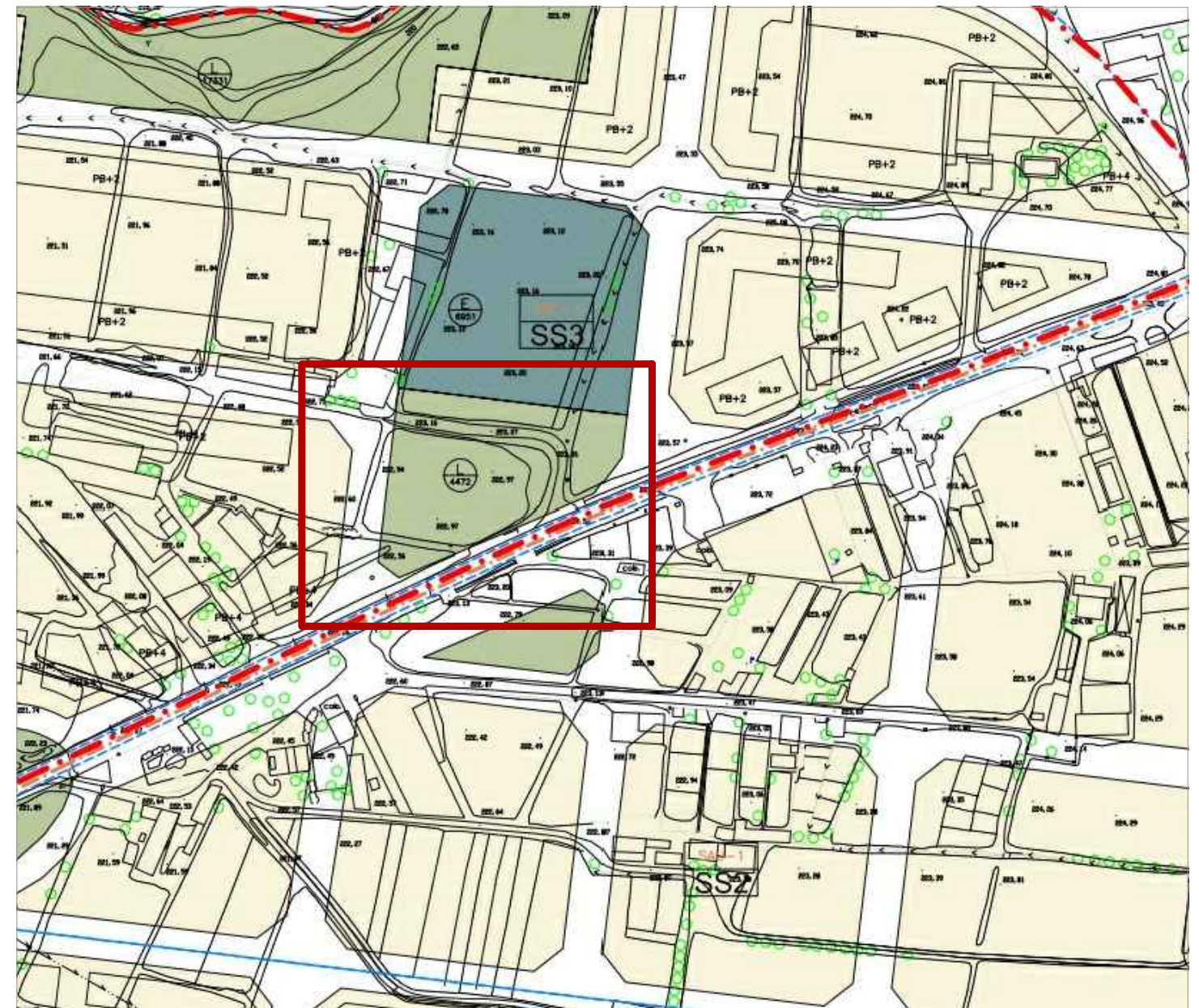
PLÀNOLS



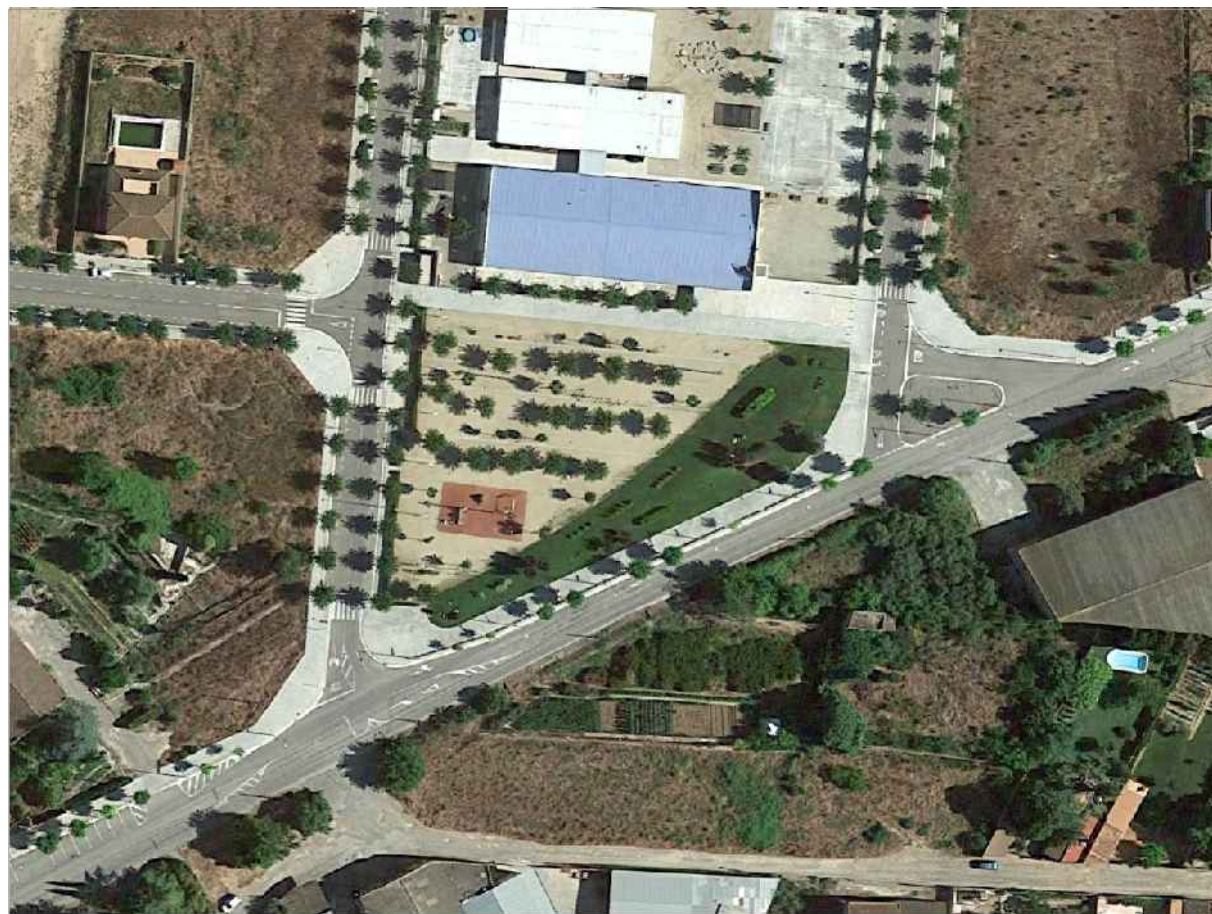
Codi Validació: 6AMWQQWTTWJLWYHX6CGH7TNR | Verificació: <http://balaguer.eadministracio.cat/>
Document signat electrònicament des de la plataforma esPublico Gestiona | Pàgina 30 de 36



IMATGE ICC BALAGUER



PLÀNOL NSP BALAGUER AMB COORDENADES UTM X:318.290,8 - Y:4.628.792,2



IMATGE ICC ORTOFOTO BALAGUER



Codi Validació: 6AMWVQWTTWJLWYHX6CGHTYMR | Verificació: <http://balaguer.eadministracio.cat/>
 Document signat electrònicament des de la plataforma esPublico Gestiona | Pàgina 31 de 36



IMATGE 1. PARC INFANTIL



IMATGE 2. PART INFANTIL



AJUNTAMENT DE BALAGUER
 PLAÇA MERCADAL, 1 25600 BALAGUER
 TEL - (973-44.52.00) FAX: (973-44.86.21)
 mail: oftecbal@balaguer.net

ARQUITECTA MUNICIPAL:
 NÚRIA MESALLES MONTOY

TITOL DEL PROJECTE:
 ADEQUACIÓ I MILLORA DEL PARC COL·LEGI MON ROIG

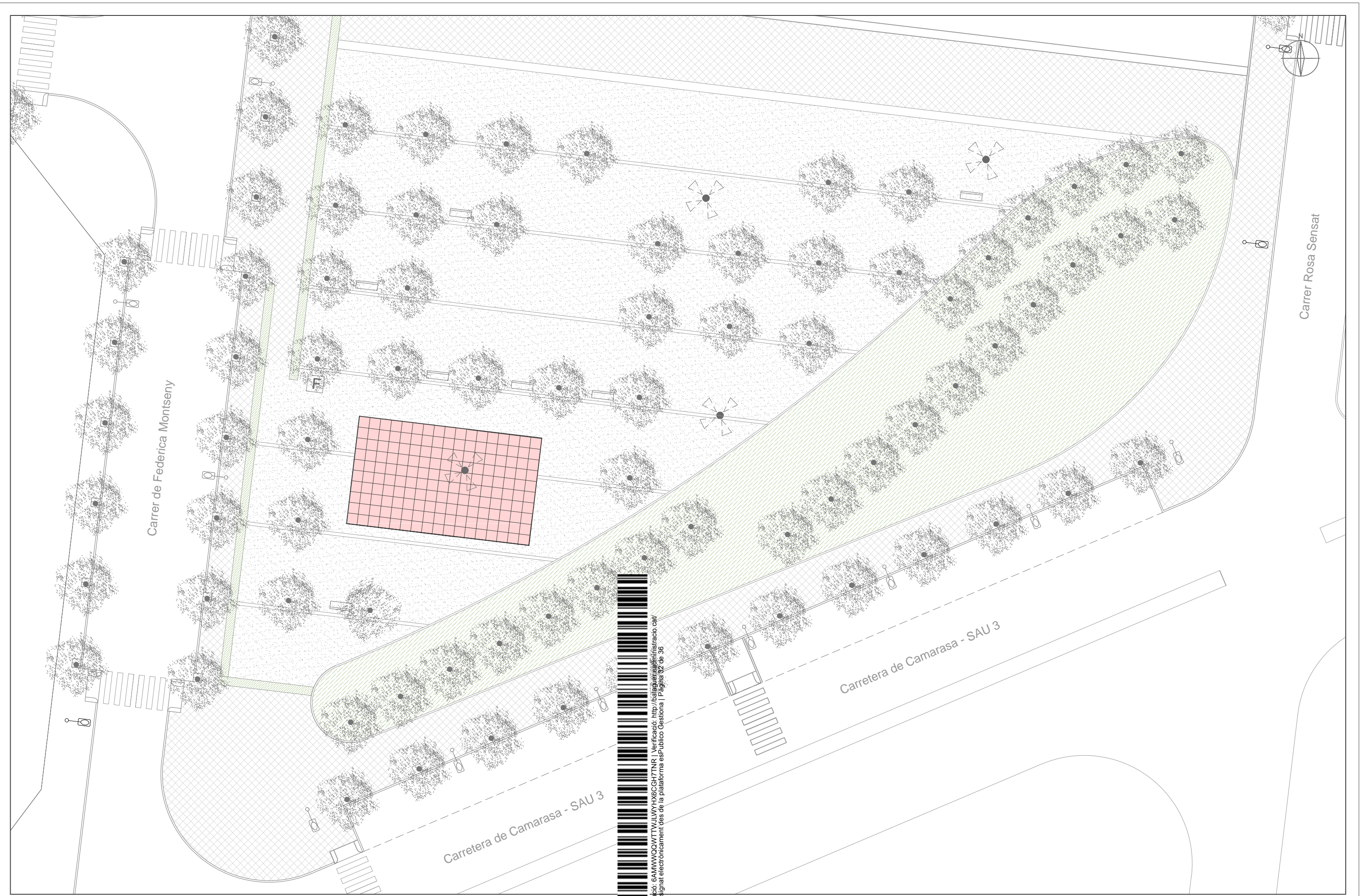
TITOL DEL PLÀNOL:
 SITUACIÓ

ESCALA:

LOCALITAT: BALAGUER
 COMARCA: LA NOGUERA

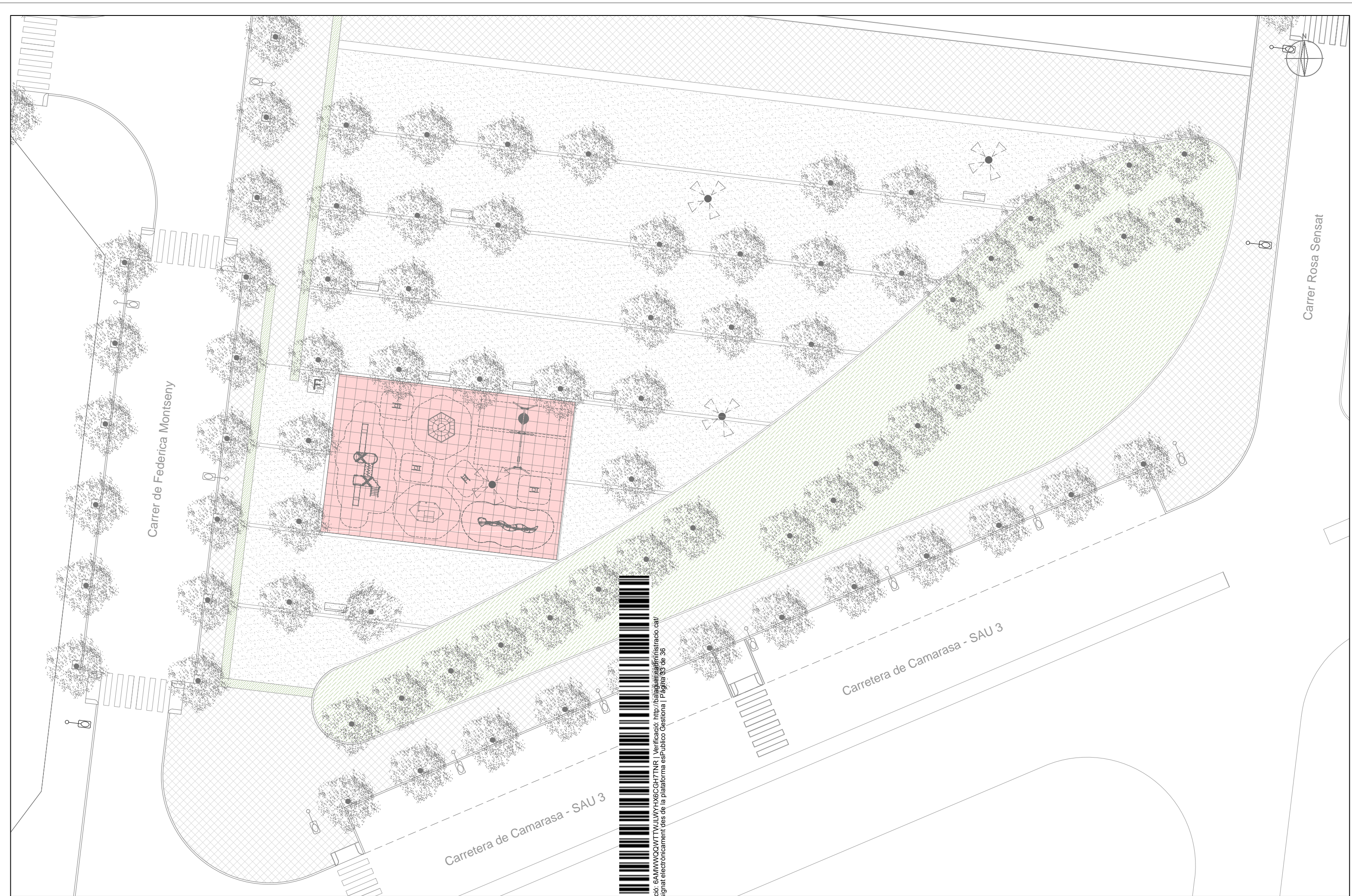
ANY: 2019
 CLAU:

PLÀNOL NUM.:

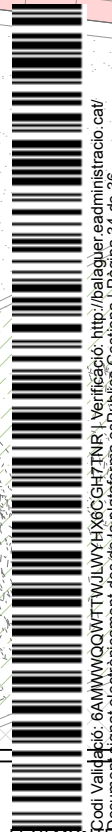
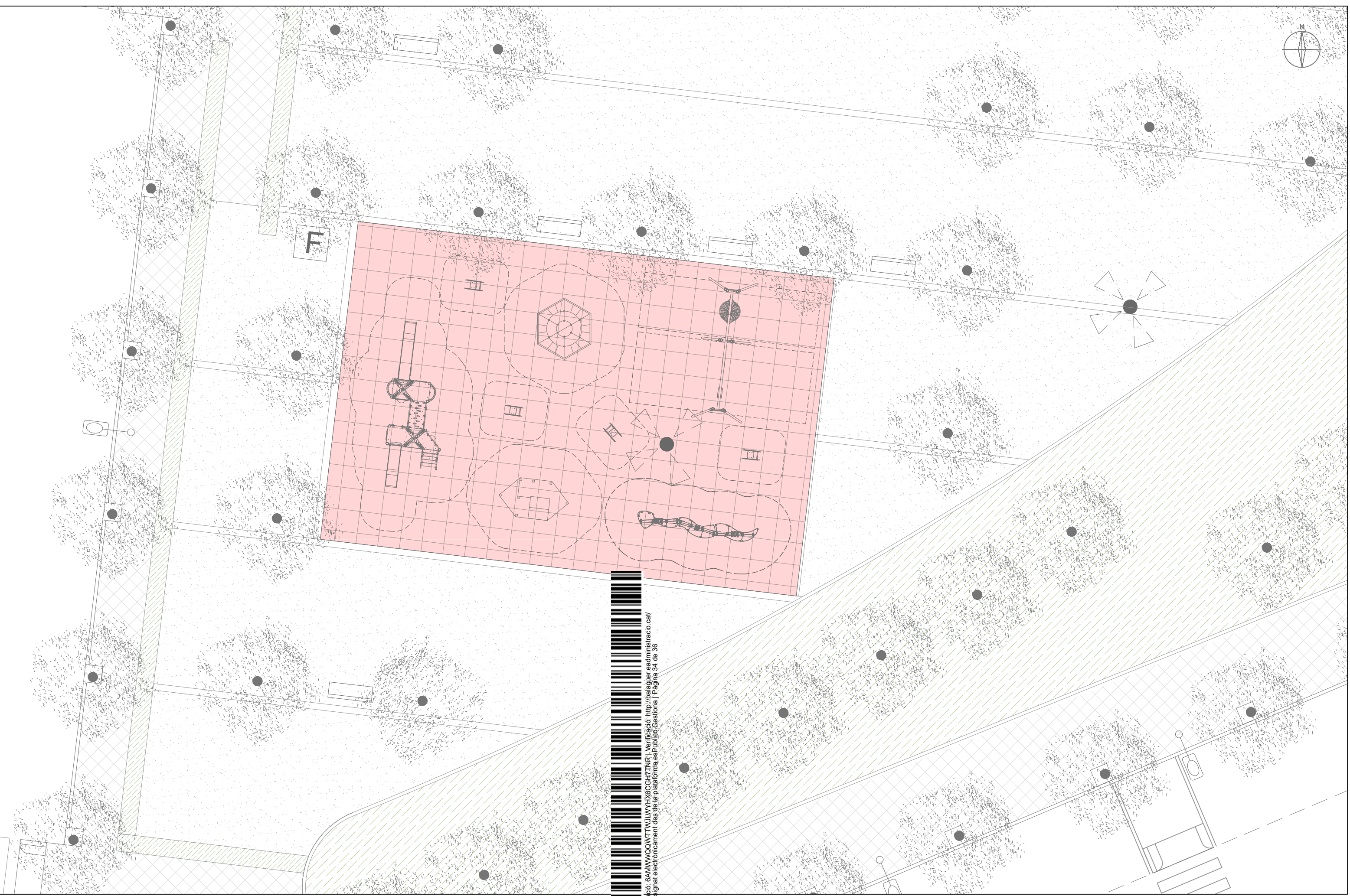


Codi Validació: 6AMWWQQWTTWJLWYHX6CGH7TNR | Verificació: <http://balagueradministracio.cat/>
 Document signat electrònicament des de la plataforma esPublico Gestiona | Pàgina 52 de 36


 <p>AJUNTAMENT DE BALAGUER PLAÇA MERCADAL, 1 25600 BALAGUER TEL - (973-44.52.00) FAX: (973-44.86.21) mail: oftecba@balaguer.net</p>	<p>ARQUITECTA MUNICIPAL: NÚRIA MESALLES MONTOY</p>	<p>TITOL DEL PROJECTE: ADEQUACIÓ I MILLORA DEL PARC COL·LEGI MONTROIG</p>	<p>TITOL DEL PLÀNOL: EMPLAÇAMENT-ESTAT ACTUAL</p>	<p>ESCALA: E:1/300</p>	<p>LOCALITAT: BALAGUER COMARCA: LA NOGUERA</p>	<p>ANY: 2019 CLAU:</p>	<p>PLÀNOL NUM.: 2</p>
--	---	--	--	-------------------------------------	---	-------------------------------------	--



Codi Validació: 6AMWWQQWTTWJLWYHX6CGH7TNR | Verificació: <http://balagueradministracio.cat/>
 Document signat electrònicament des de la plataforma esPublico Gestiona | Pàgina 83 de 36



Codi Validació: 6AMWWOQWTTWJLWYHX6CGH7TNR | Verificació: <http://balaguer.eadministracio.cat/>
 Document signat electrònicament des de la plataforma esPublico Gestiona | Pàgina 34 de 36

 AJUNTAMENT DE BALAGUER
 PLAÇA MERCADAL, 1 25600 BALAGUER
 TEL - (973-44.52.00) FAX: (973-44.86.21)
 mail: oftecba@balaguer.net

ARQUITECTA MUNICIPAL:
 NÚRIA MESALLES MONTOY

TITOL DEL PROJECTE:
 ADEQUACIÓ I MILLORA DEL PARC COL·LEGI MONTROIG

TITOL DEL PLÀNOL:
 ESTAT PROPOSTA - PARC INFANTIL MONTROIG

ESCALA:
 E:1/150

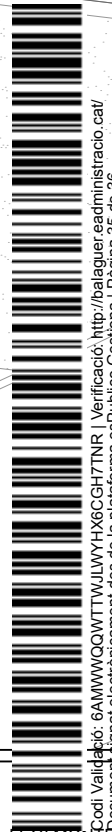
LOCALITAT: BALAGUER
 COMARCA: LA NOGUERA

ANY: 2019
 CLAU:

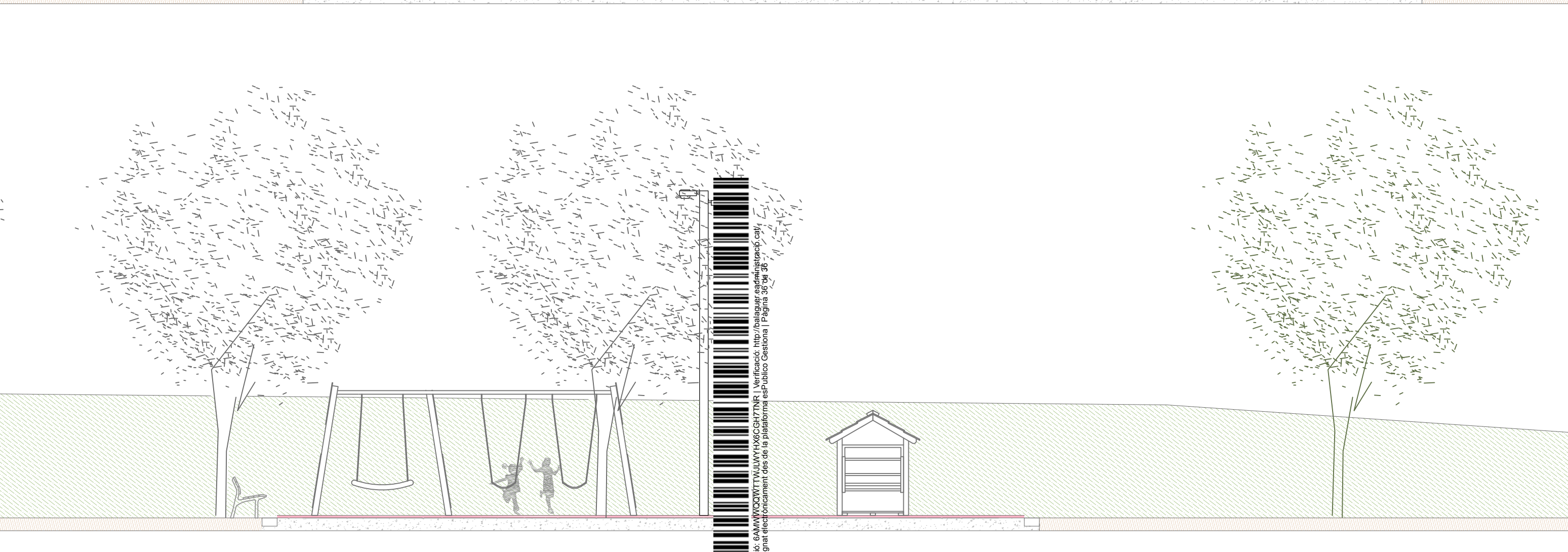
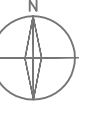
PLÀNOL NUM.:
4




Sup.: 321.13 m2



 <p>AJUNTAMENT DE BALAGUER PLAÇA MERCADAL, 1 25600 BALAGUER TEL - (973-44.52.00) FAX: (973-44.86.21) mail: oftecba@balaguer.net</p>	<p>ARQUITECTA MUNICIPAL: NÚRIA MESALLES MONTOY</p>	<p>TITOL DEL PROJECTE: ADEQUACIÓ I MILLORA DEL PARC COL·LEGI MONTROIG</p>	<p>TITOL DEL PLÀNOL: ESTAT PROPOSTA - REPLANTEIG</p>	<p>ESCALA: E:1/150</p>	<p>LOCALITAT: BALAGUER COMARCA: LA NOGUERA</p>	<p>ANY: 2019 CLAU:</p>	<p>PLÀNOL NUM.: 5</p>
---	--	---	--	----------------------------	--	----------------------------	----------------------------------



Codi Validació: 6AMW0QWTTWJLWYHX6GCH7TNR | Verificació: <http://balaguer.eadministració.cat/>
Document signat electrònicament des de la plataforma esPublico Gestiona | Pàgina 36 de 36

 <p>AJUNTAMENT DE BALAGUER PLAÇA MERCADAL, 1 25600 BALAGUER TEL - (973-44.52.00) FAX: (973-44.86.21) mail: oftecbal@balaguer.net</p>	<p>ARQUITECTA MUNICIPAL: NÚRIA MESALLES MONTOY</p>	<p>TITOL DEL PROJECTE: ADEQUACIÓ I MILLORA DEL PARC COL·LEGI MONTROIÇ</p>	<p>TITOL DEL PLÀNOL: ESTAT PROPOSTA - SECCIONS</p>	<p>ESCALA: E:1/150</p>	<p>LOCALITAT: BALAGUER COMARCA: LA NOGUERA</p>	<p>ANY: 2019 CLAU:</p>	<p>PLÀNOL NUM.: 6</p>
--	--	---	--	----------------------------	--	----------------------------	----------------------------------