



Ajuntament  
d'Olesa de Montserrat

# MEMÒRIA 2025

---

# ESPORTS



# ÍNDIX

1. PRESENTACIÓ	4
2. ESTRUCTURA, ORGANITZACIÓ I MITJANS	7
2.1 Competències i funcions .....	7
2.2 Organigrama.....	8
2.3 Recursos materials .....	9
2.4 Seus, adreces i telèfons .....	9
3. ACTIVITATS REALITZADES	11
3.1 SERVEI MUNICIPAL D'ESPORTS .....	11
3.1.1 ÚS LLIURE DEL GIMNÀS I DE LES ACTIVITATS DIRIGIDES I DE LA PISCINA COBERTA.....	11
3.1.1.1 Descripció sala de musculació i sales d'activitats dirigides ....	11
3.1.1.2 Descripció del servei de piscina municipal coberta .....	15
3.1.1.3 Resultats .....	16
3.1.1.4 Costos.....	17
3.1.2 CURSETS DE NATACIÓ PER A INFANTS (EXTRAESCOLAR). 19	
3.1.2.1 Descripció .....	19
3.1.2.2 Resultats .....	20
3.1.2.3 Costos.....	20
3.1.3 CURSETS DE NATACIÓ INTENSIVUS TRIMESTRALS.....	22
3.1.3.1 Descripció .....	22
3.1.3.2 Resultats .....	24
3.1.3.3 Costos.....	24
3.1.4 PROGRMA ESPORT PER A GENT GRAN.....	25
3.1.4.1 Descripció .....	25
3.1.4.2 Resultats .....	26
3.1.4.3 Costos.....	26
3.1.5 CURSETS DE NATACIÓ PER A INFANTS EN HORARI ESCOLAR.....	27
3.1.5.1 Descripció .....	27
3.1.5.2 Resultats .....	28
3.1.5.3 Costos.....	28
3.1.6 COSTOS DEL SERVEI MUNICIPAL D'ESPORTS.....	29
3.1.6.1 Ingressos.....	29
3.1.6.2 Despeses .....	29
3.2 SERVEI DE PISCINA MUNICIPAL D'ESTIU .....	30
3.2.1 Descripció .....	30
3.2.2 Resultats.....	32
3.2.3 Costos.....	34
3.3 ACTIVITATS ORGANITZADES PEL DEPARTAMENT D'ESPORTS ....	36
3.3.1 Descripció .....	36
3.3.2 Resultats.....	38
3.3.3 Costos.....	39
3.4 INSTAL·LACIONS ESPORTIVES .....	41
3.4.1 Descripció .....	41
3.4.2 Resultats.....	42



3.4.3	Costos.....	43
3.5	CONTRACTES DE SERVEIS .....	44
3.5.1	Descripció.....	44
3.5.2	Resultats.....	44
3.5.3	Costos.....	44
3.6	ASSOCIACIONISME I PARTICIPACIÓ.....	45
3.6.1	Descripció.....	45
3.6.2	Resultats.....	46
3.6.3	Costos.....	47
4.	PUNT D'INFORMACIÓ I ATENCIÓ CIUTADANA.....	50
4.1	Instàncies, trucades, visites.....	50
4.2	Expedients i tràmits realitzats.....	52
4.3	Costos .....	54
5.	ATENCIÓ INTERNA MUNICIPAL I TRÀMITS.....	55
5.1	Sol·licituds i requeriments .....	55
5.2	Expedients i tràmits realitzats Inter departamentals .....	55
5.1	Costos .....	57
6.	PRESSUPOST.....	58
6.1	Ingressos.....	58
6.2	Despeses .....	58

# 1. PRESENTACIÓ

---

El departament d'Esports durant l'any 2025, com cada any, ha treballat per fomentar l'activitat física i la pràctica esportiva de tota la ciutadania des de diverses àrees -gestió, promoció d'activitats i manteniment i adequació de les instal·lacions esportives-. Aquesta promoció s'ha realitzat a partir de la gestió directa de les activitats i de les instal·lacions esportives municipals i, també, conjuntament amb les entitats i associacions esportives existents al municipi, les quals utilitzen les instal·lacions i equipaments esportius municipals per al desenvolupament de les seves activitats i disciplines esportives.

El departament d'Esports ha treballat per innovar i fomentar noves alternatives de foment de la pràctica esportiva i per incrementar les relacions amb els diversos agents relacionats amb l'esport -entitats i associacions esportives, escoles i instituts, consells esportius- amb l'objectiu de fomentar la pràctica de l'esport en tots els sectors de població existents, prioritzant la promoció dels hàbits saludables i d'utilització de l'esport com a eina educativa, de recreació, integradora i social. Totes aquestes accions han permès incrementar la gestió dels nostres serveis esportius al municipi.

*"D'aquí a 40 anys no recordaré si vaig arribar el primer o el segon, me'n recordaré de les emocions que vaig sentir..."*

*Kilian Jornet, considerat un dels millors atletes de muntanya del món i millor esportista català 2025*

Enguany el departament d'esports no ha tingut cap modificació d'ordenança fiscal mostrant estabilitat econòmica en l'ordenança vigent que regula el servei esportiu. D'altra banda, des del departament d'esports s'ha treballat amb organitzacions supra-municipals per tal de tenir finançament per a desenvolupar activitats esportives i tenir les instal·lacions esportives amb un estat òptim per a l'ús de la ciutadania.

Des del departament d'esport i per tal de tenir una bona gestió ha mostrat una proximitat cap a la ciutadania posant especial atenció a les persones usuàries del servei municipal d'esports i de les entitats que fan ús de les instal·lacions esportives. D'aquesta manera hem tingut un feedback per tal de conèixer les necessitats esportives reals i treballar per incloure-les i així donar un millor servei.

El funcionament del Complex Esportiu Municipal és l'adequat, tenint l'aforament permès al màxim. Des del departament d'Esports es treballa per a donar d'altres i baixes al Servei Municipal d'Esports a tota persona ciutadana que ho sol·liciti amb un topall màxim de 1.300 persones usuàries. En ocasions ens hem vist



obligats de tancar el procés d'inscripció creant una llista d'espera per cobrir les baixes que hi poden haver durant la temporada.

Des del departament d'Esports també es du a terme cursets de natació en horari escolar i en horari extraescolar. L'objectiu principal d'aquests cursets de natació es dotar de domini del medi aquàtic a tots els infants del municipi i de coneixements de natació per tal de progressar amb solvència dins de l'aigua. Aquests serveis estan molt ben valorats entre els centres educatius i la població que en fa ús.

D'altra banda, es valora positivament el servei d'activitats dirigides virtuals, on en una sala es projecten sessions esportives en hores que no hi ha servei presencial. D'aquesta manera el departament d'Esports optimitza els espais esportius i el material durant tot el temps d'obertura de la instal·lació.

També, per tal de garantir l'òptim funcionament dels implements per a la pràctica esportiva, el contracte de servei i manteniment de maquinària esportiva està licitat amb una empresa especialitzada la qual realitza el manteniment preventiu i correctiu de totes les màquines de musculació i de càrdio.

Centrant-nos al funcionament de la piscina d'estiu, el 2025 no ha sigut un estiu calorós i així ho demostra la manca d'activació d'avís per onada de calor de la Generalitat de Catalunya. Això ha provocat que els usos de la piscina d'estiu no hagin sigut tant elevats com en d'altres temporades. Així i tot, l'afluència a la piscina d'estiu es valora molt positivament per part del departament d'Esports.

D'altra banda, des del departament d'Esports mitjançant el contracte de serveis esportius ha continuat dotant de monitoratge esportiu, coordinadors esportius, servei de vigilància i socorrisme i personal de recepció per tal de donar un servei de qualitat a les persones usuàries.

Durant el 2025 l'empresa CITERE, la qual té la licitació de forma harmonitzada tots els serveis esportius necessaris per a la cobertura de les necessitats de la instal·lació, ha dut a terme satisfactòriament tots els serveis contractats.

Enguany, i com cada any, des del departament d'esports s'han dut a terme una sèrie d'esdeveniments esportius amb l'objectiu de fomentar la pràctica esportiva entre la ciutadania. Aquests esdeveniments esportius es duen a terme de forma transversal amb altres departaments de l'Ajuntament d'Olesa de Montserrat i amb entitats esportives del municipi. D'aquesta manera els fem partícips i s'aconsegueix tenir una bona afluència de participació.

Fixant-nos amb les instal·lacions esportives, des del departament d'esports juntament amb el departament de gestió de l'espai públic s'ha fet una bona feina



per al manteniment preventiu i correctiu dels espais. Ambdós departaments tenen contacte permanent per tal de resoldre els successos i que la instal·lació sigui de qualitat per a una pràctica esportiva favorable. Per tal de que aquest manteniment sigui més efectiu, la ciutadania i entitats esportives que fan ús intensiu de les instal·lacions esportives reporten informació sobre l'estat d'aquestes a través de la plataforma de gestió d'incidències del departament de gestió de l'espai públic.

L'any 2024 es va fer un repartiment d'instal·lacions esportives per a les entitats esportives per a que duguin a terme la seva activitat esportiva ordinària. Aquestes cessions son regulades per a un conveni entre les parts que es prorroga cada anualitat. Des del departament d'Esports es valora positivament la cessió d'instal·lacions esportives de temporada a les entitats esportives ja que aquests amplien l'oferta esportiva del municipi i donen un gran servei utilitzant l'esport com una eina educativa, de salut i de lleure. L'any 2025 es va realitzar la primera pròrroga d'aquest conveni per a que les entitats puguin continuar gaudint de la instal·lació esportiva.

També es valora positivament totes les activitats esportives puntual que s'han dut a terme al municipi, on el departament d'Esports fa de co-organitzador i col·laborador per tal de que l'esdeveniment es faci amb les màximes garanties de qualitat.

Els resultats aconseguits i plasmats en aquesta memòria són la prova d'una feina sistemàtica i continuada, constant i permanent de la voluntat de millorar i donar una resposta pràctica i alhora real de les situacions i necessitats actuals.

*"L'esport té com a funció social oferir exemples vívids d'excel·lència"*

*George F. Will, periodista*



## 2. ESTRUCTURA, ORGANITZACIÓ I MITJANS

---

### 2.1 Competències i funcions

El Decret Legislatiu 1/2000, de 31 de juliol, pel qual s'aprova el Text únic de la Llei de l'Esport, defineix els objectius i els principis rectors de l'esport, l'ordenació del règim jurídic i de l'organització institucional de l'esport a Catalunya, i la regulació de la jurisdicció esportiva. Els objectius bàsics d'aquesta Llei són el foment, la divulgació, la planificació i coordinació, l'execució, l'assessorament i la implantació de la pràctica de l'activitat física i l'esport arreu de Catalunya, a tots els nivells i estaments socials, a fi de fer realitat el dret de tot ciutadà a desenvolupar o exercitar les seves facultats físiques, intel·lectuals i morals, mitjançant el lliure accés a una formació física adequada i a la pràctica de l'esport.

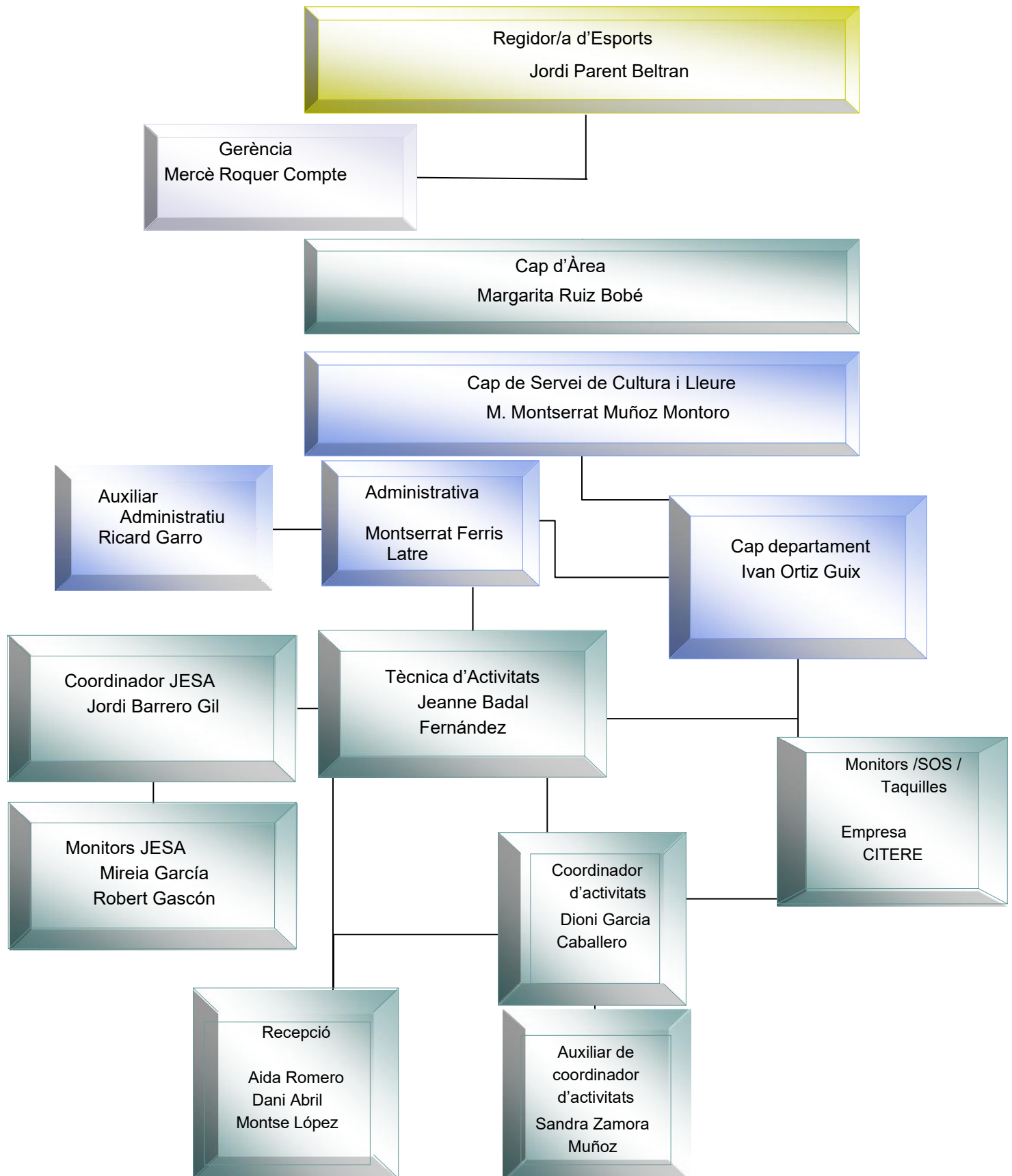
El Departament d'Esports de l'Ajuntament d'Olesa de Montserrat és el responsable d'organitzar, planificar, impulsar, promoure i regular aquelles activitats i programes esportius que es realitzen al municipi, siguin directament organitzades pel departament d'Esports o col·laborant amb una entitat o associació esportiva, així com de gestionar i planificar amb eficiència els usos de les instal·lacions esportives municipals, a fi de promoure la pràctica esportiva i de garantir el dret i l'accés a l'activitat física i l'esport de tots els ciutadans i ciutadanes com a element essencial de l'estat del benestar i de la cohesió social.

Les funcions que es desenvolupen són:

- Gestionar les instal·lacions esportives municipals encarregant-se de la gestió i planificació del seu ús diari, així com de les incidències i supervisió del manteniment que es realitza.
- Oferir activitats i serveis adreçats als diferents segments de població segons edats, tenint en compte necessitats i preferències per afavorir hàbits de salut i pràctica física i esportiva.
- Donar suport a les entitats esportives locals amb la cessió d'ús d'instal·lacions esportives, ajut tècnic, assessorament de projectes, organització d'activitats, esdeveniments esportius i ajut econòmic per la realització dels projectes a través l'atorgament de subvencions de concurrència competitiva.
- Donar suport, facilitar i promoure iniciatives i programes adreçats a sector de població que necessiten una atenció especial.
- Fomentar els valors educatius de l'esport i fer-los arribar i integrar a totes les diferents entitats i clubs que promouen l'activitat física i l'esport.



## 2.2 Organigrama





## 2.3 Recursos materials

Per tal de dur a terme el servei i les funcions pròpies, el Departament d'Esports compta amb el següent material informàtic:

OFICINA DEPARTAMENT	
Ordinadors de taula	7
Ordinadors portàtils	1
Telèfons fixes	8

Cada espai esportiu (pavellons, camps, sales polivalents, gimnàs, piscines, etc.), compten, a més, amb el material necessari per al desenvolupament de les activitats esportives previstes. D'altra banda, a les sales polivalents i per tal de donar un servei complementari de formació esportiva, el departament consta de 3 projectors instal·lats fixes i de 2 ordinadors que donen servei d'imatge.

## 2.4 Seus, adreces i telèfons

- Camp de futbol municipal, carrer Priorat, s/n. Tel. 93 778 42 39  
[esports@olesademontserrat.cat](mailto:esports@olesademontserrat.cat)
- Camp de tir arc Agustí Valls, carrer Occitània, s/n. Tel. 93 778 51 32  
[esports@olesademontserrat.cat](mailto:esports@olesademontserrat.cat)
- Pavelló municipal de bàsquet, carrer Priorat, s/n. Tel. 93 778 00 50 ext.  
[esports@olesademontserrat.cat](mailto:esports@olesademontserrat.cat)
- Pista d'atletisme, carrer Urgell, s/n. Tel. 93 778 43 87  
[esports@olesademontserrat.cat](mailto:esports@olesademontserrat.cat)
- Pavelló municipal Salvador Boada, carrer Urgell, s/n. Tel. 93 778 00 50  
ext. 3700  
[esports@olesademontserrat.cat](mailto:esports@olesademontserrat.cat)
- Piscina municipal coberta, carrer Urgell, s/n. Tel. 93 778 00 50 ext.  
3700  
[piscinesmunicipals@olesademontserrat.cat](mailto:piscinesmunicipals@olesademontserrat.cat)
- Piscina municipal d'estiu, carrer Urgell, s/n. Tel. 93 778 00 50 ext. 3700  
[piscinesmunicipals@olesademontserrat.cat](mailto:piscinesmunicipals@olesademontserrat.cat)
- Pavelló municipal Sant Bernat, carrer Lluís Companys, 2. Tel. 93 778 00 50  
[esports@olesademontserrat.cat](mailto:esports@olesademontserrat.cat)



- Pista poliesportiva del barri del Collet de Sant Joan, carrer del Bon Viure, s/n. Tel. 93 778 00 50 ext. 3700  
[esports@olesademontserrat.cat](mailto:esports@olesademontserrat.cat)
- Pista poliesportiva del barri de Sant Bernat, carrer Ripollès, s/n. Tel. 93 778 00 50 ext. 3700  
[esports@olesademontserrat.cat](mailto:esports@olesademontserrat.cat)
- Pista poliesportiva del barri de Les Planes, Circuit de Salut i Circuit de patins, carrer Vallès, s/n. Tel. 93 778 00 50 ext. 3700  
[esports@olesademontserrat.cat](mailto:esports@olesademontserrat.cat)
- Pista poliesportiva del barri del Poble sec i circuit de Salut, carrer Pintor Fortuny, s/n. Tel. 93 778 00 50 ext. 3700  
[esports@olesademontserrat.cat](mailto:esports@olesademontserrat.cat)
- Pista poliesportiva del barri de la Balconada, carrer Pintor Fortuny, s/n. Tel. 93 778 00 50 ext. 3700  
[esports@olesademontserrat.cat](mailto:esports@olesademontserrat.cat)
- Pista de skate i circuit de Salut parc municipal, carrer Lluís Puigjaner, s/n. Tel. 93 778 00 50 ext. 3700  
[esports@olesademontserrat.cat](mailto:esports@olesademontserrat.cat)
- Pistes de petanca, carrer Vallès, 19. Tel. 93 778 00 50 ext. 3700  
[esports@olesademontserrat.cat](mailto:esports@olesademontserrat.cat)



## 3. ACTIVITATS REALITZADES



### 3.1 SERVEI MUNICIPAL D'ESPORTS

#### 3.1.1 ÚS LLIURE DEL GIMNÀS I DE LES ACTIVITATS DIRIGIDES I DE LA PISCINA COBERTA

##### 3.1.1.1 Descripció sala de musculació i sales d'activitats dirigides

El Servei Municipal d'Esports ofereix a tota la ciutadania un ampli ventall d'activitats de sala dirigides i de musculació enfocades a la millora de la salut i de la condició física dels abonats i abonades.

En aquesta línia, l'Ajuntament d'Olesa de Montserrat compta amb una sala de gimnàs i dues sales d'activitats dirigides i també, d'una piscina coberta complementària per a la realització de les activitats dirigides aquàtiques com l'aiguagim.

Forma de prestació: servei prestat per licitació a l'empresa Citere.

#### Objectius generals i específics

Objectius Generals	Objectius Específics
<b>Fomentar la pràctica esportiva entre el públic major de 16 anys</b>	<ul style="list-style-type: none"> <li>• Detectar i oferir al públic abonat al servei d'esports un seguit d'activitats que siguin atractives i adaptades a diferents nivells.</li> <li>• Potenciar les activitats dirigides amb coreografia, de tonificació, etc., que ajudin a captar noves persones usuàries del servei.</li> <li>• Realitzar un seguiment de les activitats que es realitzen, així com del volum d'assistents i la valoració general dels usuaris i usuàries.</li> </ul>

#### Activitats desenvolupades

Calendari	Activitat	Metodologia
Gener 2025 - Desembre 2025	Programa Activitats d'Adults	Planificació del programa d'activitats i posterior coordinació i dinamització del servei d'activitats dirigides amb l'empresa adjudicatària. Atenció continuada a l'usuari i usuària del servei, així com la modificació de les activitats en cas de poca o nul·la participació.

L'empresa Citere es va quedar amb l'adjudicació del nou contracte a partir de l'1 de setembre de 2024 i durant tot l'any 2025 continua amb l'adjudicació fins els 31 d'agost del 2026. Dins del seu contracte han de prestar serveis de monitoratge i socorrisme anual juntament amb el de recepció d'estiu.



En aquest apartat hem de destacar la presència de tècnics de sal i tècnics de classes dirigides tan de sala com de cursets de piscina. També cobreixen el servei de socorrisme de la piscina coberta en el seu horari d'obertura fins a tancament. Hi ha una actualització de tota la graella d'activitats trimestralment.

Com a serveis complementaris que l'ajuntament assumeix són les classes virtuals les quals tenim adquirida la llicència dels programes de fitness amb la plataforma per reproduir continguts, monitoritzar i connectar classes virtuals anomenada, Aplifit. S'ha implementat les sessions d'activitats dirigides virtuals, juntament amb les sessions d'spinning virtual. Aquesta introducció busca optimitzar els espais més enllà de les activitats dirigides de forma presencial i així tenir la totalitat de la instal·lació a disposició de la persona usuària. També aquest servei ha permès que els dissabtes al matí la persona usuària gaudeixi de sessions d'activitats dirigides i tingui un ventall d'activitats físiques més ampli per a contribuir amb el benestar de la ciutadania.

Descripció de les activitats dirigides.

<b>TIPOLOGIA I DESCRIPCIÓ DE LES CLASSES DIRIGIDES</b>	
AQUAGYM	Sessions aquàtiques on es treballa el cos mitjançant la tonificació i l'exercici cardiovascular
APLIFIT	Activitat mitjançant bicicleta estàtica, en pista coberta, amb suport de monitor virtual i gràfiques de recorregut real. Servei de cicling virtual, les classes comencen cada hora a dos quarts.
BODY PUMP	Treball muscular i aeròbic mitjançant elevacions de peses al ritme de la música.
EQUILIBRA'T	Conjunt d'exercicis dirigit a persones de totes les edats i condició física, on s'aconsegueix tonificació, equilibri, harmonia, millorament físic i postural, enfortiment de la musculatura.
ENTRENAMENT FUNCIONAL	Conjunt d'exercicis amb l'objectiu de millorar la condició física a través de moviments que ens ajudin a millorar físicament la vida diària.
INICIAC.NATACIÓ (trimestral)	Sessió que es centra a l'ensenyança de la natació mitjançant exercicis bàsics
PERFECC. NATACIÓ (trimestral)	Sessió que es centra principalment en la perfecció dels quatre estils de natació i incideix especialment en la seva perfecció.
ZUMBA	Entrenament que es basa en rutines que intercalen ritmes ràpids i lents amb exercicis de resistència i ritmes llatins com a base musical.
CORE EXPRES	Entrenament breu de treball de la musculatura ubicada a la part central del cos i amb l'objectiu de millorar la tonificació i postura corporal.
CICLING PRESENCIAL	Entrenament per potència, d'alta intensitat, sobre una bicicleta estàtica



	de spinnig, amb resistència variable al ritme de música.
PILATES	Sistema d'exercicis dirigit a persones de totes les edats i condició física, on s'aconsegueix tonificació, equilibri, harmonia, millorament físic i postural, enfortiment de la musculatura.
BODYBALANCE	És un exercici físic d'intensitat suau que relaciona moviments de yoga, estiraments, pilates i taichí i busca la interrelació i equilibri del cos i la ment.
GAC	És modalitat d'exercicis físics que s'enfoca en treballar tres àrees específiques del cos: glutis, abdominals i cames.
CARDIOBOX	Entrenament del cos complert, amb repeticions ràpides de cops de braços i cames, que impliquen una forta descàrrega d'energia i que es realitzen al ritme de la música.
TBC	És una disciplina de tonificació dirigida, el Total Body Conditioning Fitness, que consisteix en diversos exercicis relacionats durant curts períodes de temps, incloent diferents exercicis per a la millora de la nostre condició física, muscular i cardio vascular.
TREBALL MUSCULAR GIMNÀS	Activitat basada en exercicis físics intensos, anaeròbics, amb maquinària especialitzada, amb la finalitat obtenir una musculatura forta i definida.

A més a més durant el mes d'agost es va continuar obrint el complexa esportiu sense piscina coberta però si que hem donat la possibilitat de poder fer ús de la piscina descoberta, tot en horari de obertura de piscina d'estiu, és a dir, de 10.000 h a 20.00 h, sense classes dirigides presencials ni servei de tècnic de sala.

### **Destinataris**

Aquestes activitats dirigides i sala de musculació estan adreçades a persones majors de 16 anys.



Horari d'activitats dirigides 2025.

Aquest és un exemple d'horari continuïsta per a tota l'annualitat.

Piscina Municipal d'Olesa de Montserrat

GRAELLA ACTIVITATS DIRIGIDES								
			DILLUNS	DIMARTS	DIMECRES	DIJOUS	DIVENDRES	DISSABTE
7h	7:30	8:20	AQUAGYM PISCINA	CYCLING SALA 2	AQUAGYM PISCINA	GAC SALA 1	AQUAGYM PISCINA	
			CICLO VIRTUAL SALA 2	CICLO VIRTUAL SALA 2	CICLO VIRTUAL SALA 2	CICLO VIRTUAL SALA 2	CICLO VIRTUAL SALA 2	
8h	8:30	9:20	BODYPUMP SALA 1	ZUMBA SALA 1	BODYBALANCE SALA 1	CARDIOBOX SALA 1	BODYBALANCE SALA 1	
			CICLO VIRTUAL SALA 2	CICLO VIRTUAL SALA 2	CICLO VIRTUAL SALA 2	CICLO VIRTUAL SALA 2	CICLO VIRTUAL SALA 2	
9h	9:30	10:20	IYOGA SALA 1	BODYBALANCE SALA 1	ENT.FUNCIONAL SALA 1	BODYPUMP SALA 1		AFD VIRTUAL SALA 1
			CYCLING SALA 2	CICLO VIRTUAL SALA 2	CICLO VIRTUAL SALA 2	CICLO VIRTUAL SALA 2	CICLO VIRTUAL SALA 2	CYCLING SALA 2
10h	10:15	10:30	CORE EXP. SF	CORE EXP. SF	CORE EXP. SF	CORE EXP. SF	CORE EXP. SF	
			CICLO VIRTUAL SALA 2	IYOGA SALA 1	BODYPUMP SALA 1	IYOGA SALA 1	CICLO VIRTUAL SALA 2	
11h	11:30	12:20	AQUAGYM PISCINA	* GENT GRAN PAVELLO	CICLO VIRTUAL SALA 2	* GENT GRAN PAVELLO	AQUAGYM PISCINA	CICLO VIRTUAL SALA 2
			AFD VIRTUAL SALA 1	AFD VIRTUAL SALA 1	AFD VIRTUAL SALA 1	AFD VIRTUAL SALA 1	AFD VIRTUAL SALA 1	AFD VIRTUAL SALA 1
12h	12:30	13:20	CICLO VIRTUAL SALA 2	CICLO VIRTUAL SALA 2	CICLO VIRTUAL SALA 2	CICLO VIRTUAL SALA 2	CICLO VIRTUAL SALA 2	CICLO VIRTUAL SALA 2
			CICLO VIRTUAL SALA 2	CICLO VIRTUAL SALA 2	CICLO VIRTUAL SALA 2	CICLO VIRTUAL SALA 2	CICLO VIRTUAL SALA 2	CICLO VIRTUAL SALA 2
13h	13:30	14:20	AFD VIRTUAL SALA 1	AFD VIRTUAL SALA 1	AFD VIRTUAL SALA 1	AFD VIRTUAL SALA 1	AFD VIRTUAL SALA 1	
			CICLO VIRTUAL SALA 2	CICLO VIRTUAL SALA 2	CICLO VIRTUAL SALA 2	CICLO VIRTUAL SALA 2	CICLO VIRTUAL SALA 2	CICLO VIRTUAL SALA 2
14h	14:30	15:00	AFD VIRTUAL SALA 1	AFD VIRTUAL SALA 1	AFD VIRTUAL SALA 1	AFD VIRTUAL SALA 1	AFD VIRTUAL SALA 1	
			CICLO VIRTUAL SALA 2	CICLO VIRTUAL SALA 2	CICLO VIRTUAL SALA 2	CICLO VIRTUAL SALA 2	CICLO VIRTUAL SALA 2	CICLO VIRTUAL SALA 2
15h	15:15	16:05	GAC SALA 1	ZUMBA SALA 1	TBC SALA 1	CARDIOBOX SALA 1	BODYPUMP SALA 1	
			CICLO VIRTUAL SALA 2	CICLO VIRTUAL SALA 2	CICLO VIRTUAL SALA 2	CICLO VIRTUAL SALA 2	CICLO VIRTUAL SALA 2	CICLO VIRTUAL SALA 2
16h	16:30	17:20	AFD VIRTUAL SALA 1	AFD VIRTUAL SALA 1	AFD VIRTUAL SALA 1	AFD VIRTUAL SALA 1	AFD VIRTUAL SALA 1	
			CICLO VIRTUAL SALA 2	CICLO VIRTUAL SALA 2	CICLO VIRTUAL SALA 2	CICLO VIRTUAL SALA 2	CICLO VIRTUAL SALA 2	CICLO VIRTUAL SALA 2
17h	17:30	18:20	AFD VIRTUAL SALA 1	AFD VIRTUAL SALA 1	AFD VIRTUAL SALA 1	AFD VIRTUAL SALA 1	AFD VIRTUAL SALA 1	
			CICLO VIRTUAL SALA 2	CICLO VIRTUAL SALA 2	CICLO VIRTUAL SALA 2	CICLO VIRTUAL SALA 2	CICLO VIRTUAL SALA 2	CICLO VIRTUAL SALA 2
18h	18:15	18:30	CORE EXP. SF	CORE EXP. SF	CORE EXP. SF	CORE EXP. SF	CORE EXP. SF	
			GAC SALA 1	ZUMBA SALA 1	IYOGA SALA 1	ENT.FUNCIONAL SALA 1	BODYPUMP SALA 1	
19h	18:30	19:20	IYOGA SALA 2	CYCLING SALA 2	CICLO VIRTUAL SALA 2	CARDIOBOX SALA 1	CICLO VIRTUAL SALA 2	
			BODYPUMP SALA 1	CARDIOBOX SALA 1	GAC SALA 1	TBC SALA 1	ZUMBA SALA 1	
20h	19:30	20:20	AQUAGYM PISCINA	AQUAGYM PISCINA	AQUAGYM PISCINA	ZUMBA SALA 2	CICLO VIRTUAL SALA 2	
			CARDIOBOX SALA 1	GAC SALA 1	ENT.FUNCIONAL SALA 1	BODYPUMP SALA 1	AFD VIRTUAL SALA 1	
20h	20:30	20:30	BODYBALANCE SALA 2	ZUMBA SALA 2	BODYBALANCE SALA 2	CYCLING SALA 2	CICLO VIRTUAL SALA 2	

El Departament d'Esports es reserva el dret de variar o suspendre alguna de les activitats ofertades, així com possibles canvis dels tècnics que les imparteixen.

El Departament d'Esports podrà si ho considera necessari, modificar el nombre de sessions, el contingut, els horaris i els tècnics que les imparteixen.

Una sessió es podrà anul·lar en el supòsit d'impossibilitat de realitzar-la per el material o tècnic/a de substitució.

Si una sessió no arribés al mínim de participants exigits de forma continuada, el Departament d'Esports es reserva el dret d'anul·lar-la.

LLEGENDA

CARDIO	FORÇA	COS I MENT	MIXTES	AIGUA	EXTERNES	VIRTUALS
CARDIOBOX	ENT.FUNCIONAL	BODYBALANCE	TBC	AQUAGYM	EXTERNES	AFD VIRTUAL
ZUMBA	BODYPUMP	IYOGA	CYCLING			CICLO VIRTUAL
	CORE EXP.		CICLISME VIRTUAL			

Ajuntament d'Olesa de Montserrat

esesport

Diputació Barcelona



### 3.1.1.2 Descripció del servei de piscina municipal coberta

La piscina coberta municipal té per objectiu la prestació de serveis aquàtics dirigits a tota la ciutadania, la gestió de la qual és exclusiva del Departament d'Esports.

Aquest servei permet a la població la pràctica de la natació lliure i activitat física en el medi aquàtic, ja sigui per a la millora de la salut, la recreació o l'entrenament i aprenentatge.

La forma de prestació del servei és pel contracte licitat amb l'empresa CITERE que ens fa el servei de vigilància i socorrisme i de monitoratge.

### Objectius generals i específics

Objectius Generals	Objectius Específics
<ul style="list-style-type: none"> <li>- Fomentar la pràctica de la natació i les activitats aquàtiques com una forma més de gaudir dels temps de lleure esportiu, proporcionant activitats lúdico-físiques adaptades al moment evolutiu dels infants i adults.</li> <li>- Fomentar la mobilitat articular i la condició física, així com la millora de la salut en les persones participants</li> </ul>	<ul style="list-style-type: none"> <li>• Oferir activitat esportiva aquàtica lúdica i esportiva a tota la ciutadania.</li> <li>• Donar un servei de qualitat per tal de que la ciutadania pugui gaudir de la natació lliure.</li> <li>• Garantir la realització d'activitat física a persones majors de 65 anys en un mínim de dos dies a la setmana.</li> <li>• Realitzar sessions d'activitat física variada, dinàmica i adaptada a les necessitats de les persones.</li> <li>• Dotar a les persones assistents dels hàbitssaludables necessaris per a tenir un envelliment actiu.</li> <li>• Realitzar activitat física en el medi aquàtic, adaptada a les seves necessitats i amb l'objectiu de millorar la mobilitat articular i la condició física.</li> <li>• Adquirir hàbits de benestar, seguretat, higiene i respecte pel material i les instal·lacions durant la pràctica d'activitat física.</li> </ul>
<ul style="list-style-type: none"> <li>- Crear vincles afectius i socials, més enllà de la mateixa pràctica esportiva, que facilitin les relacions humanes.</li> </ul>	<ul style="list-style-type: none"> <li>• Realitzar activitats que potenciïn les relacions afectives i socials entre les persones participants.</li> <li>• Desenvolupar actituds de col·laboració, acceptant la discrepància.</li> </ul>

### Activitats desenvolupades

Calendari	Activitat	Metodologia
-1 de gener 2025 a 31 de desembre de 2025. Tancament de l'espai a l'agost.	Obertura de la piscina coberta	Gestió mixta del servei d'adequació de l'espai i de socorrisme.

**Període d'obertura:** Del 1 de gener de 2025 fins el 31 de desembre 2025

**Horari:**

- De dilluns a divendres, de 7.00 a 22.00 h. Dissabtes, de 8.00 a 14.00 h.
- Durant el més d'agost la piscina va romandre tancada. Es va oferir als abonats d'accedir a la piscina exterior per tal de continuar gaudint de la pràctica de la natació

**Destinatari**

El servei de piscina municipal coberta està adreçat a tot el públic. Els menor de 16 anys han d'anar acompanyants d'un adult per accedir al gimnàs i ales AADD. Amb 14 anys ja poden accedir a la piscina coberta i d'estiu sense anar acompanyats d'un adult.

**3.1.1.3 Resultats**

**Participants**

Al ser un servei integral, el nombre de participants és conjunt entre els usuaris de la piscina coberta i els usuaris de les activitats dirigides i de la sala de musculació. Des del Departament d'Esports no podem distingir entre els espais ja que els usuaris poden fer l'activitat que desitgin dins de la mateixa quota.

El Servei Municipal d'Esports es obert a possibles canvis, baixes i altes del servei per part de les persones usuàries. Per aquest motiu, el nombre d'abonaments i la seva tipologia fluctua molt i ens hem de centrar en el nombre a l'hora del tancament de l'any natural. El nombre de persones usuàries abonades es el següent:

<b>Abonaments Adults (vigents a 31/12/2025)</b>	<b>Nombre</b>
AB. REDUÏT MENSUAL ADULT	299
AB. MATÍ	128
AB. GENERAL MENSUAL ADULT	798
AB. DISSABTES	19
<b>TOTAL</b>	<b>1244</b>



## Avaluació

Indicadors*	Resultats obtinguts a desembre de 2025
Número total de participants del servei	1244 persones
Mitjana d'assistència setmanal	2300 aprox
Nombre de sessions/activitats realitzades/any	2500
Grau de participació i interacció	Molt Alt
Queixes rebudes	16
Grau de satisfacció expressada	Molt Alt

### 3.1.1.4 Costos

#### Ingressos

El Servei Municipal d'Esports s'ofereix amb la seva totalitat segons la modalitat de tarifa que s'escull. Els usuaris adults poden fer ús de la sala de musculació, les sales d'activitats dirigides, la Sauna i la piscina municipal indistintament.

En el ple de l'Ajuntament es va aprovar l'Ordenança Fiscal 15.1 que recull un seguit de Coeficients Reductors progressius que afectaven als abonaments generals corresponents l'epígraf 1 (Activitats i abonaments del Servei Municipal d'Esports) tenint en compte els ingressos econòmics de la unitat de convivència:

- Les persones que formin part d'una unitat de convivència que percep, en la seva totalitat, uns ingressos no superiors a 2,5 vegades l'IRSC anual, tenen dret a la quota reduïda al 0,75 (coeficient reductor del 25%).
- Les persones que formin part d'una unitat de convivència que percep, en la seva totalitat, uns ingressos no superiors a 2 vegades l'IRSC anual, tenen dret a la quota reduïda al 0,55 (coeficient reductor del 45%).
- Les persones que formin part d'una unitat de convivència que percep, en la seva totalitat, uns ingressos no superiors a 1,5 vegades l'IRSC anual, tenen dret a la quota reduïda al 0,35 (coeficient reductor del 65%)

En el cas que la unitat de convivència tingui un membre amb el reconeixement legal de persona amb discapacitat d'entre el 33% fins al 64% o de igual o superior al 65%, s'aplica la ponderació corresponent a un membre més o dos, segons correspongui, corresponent a un membre més.

També, en cas que la unitat de convivència tingui el reconeixement legal de família monoparental, s'aplica la ponderació corresponent a un membre més.

Finalment, de forma subsidiària, les persones amb un grau de discapacitat reconegut d'entre el 33% i el 64% o igual o superior al 65% i que no puguin acollir-se a un coeficient reductor per la renda ponderada, s'aplicarà un coeficient reductor del 0,75 (reducció del 25%) o s'aplicarà un coeficient reductor del 0,55 (reducció del 45%) segons correspongui:



CONCEPTE	Euros
<b>Epígraf 1 Activitats i abonaments del Servei Municipal d'Esports</b>	
Matrícula - Drets d'inscripció	38,00 €
Menors de 15 anys (inclosos) - Abonament general mensual	19,00 €
Menors de 15 anys (inclosos) - Abonament reduït mensual (de 7:00 a 9:30, 13.00 a 16.00 h i de 20.00 a 22.00 i dissabtes de 8:00 a 14:00)	12,35 €
Menors de 15 anys (inclosos) - Abonament de matí mensual (de 7:00 a 15.00 h)	15,20 €
Menors de 15 anys (inclosos) - Abonament de cap de setmana mensual (dissabtes)	6,65 €
Abonament general mensual	38,00 €
Abonament reduït mensual (de 7:00 a 9:30, 13.00 a 16.00 h i de 20.00 a 22.00 i dissabtes de 8:00 a 14:00)	24,70 €
Abonament de matí mensual (de 7:00 a 15.00 h)	30,40 €
Abonament de cap de setmana mensual (dissabtes)	13,30 €
Entrades puntuals	7,60 €
Entrada puntual – Infantil (4 als 15 anys)	3,80 €
Entrada puntual - Aturat / Jubilat / Pensionista / discapacitat (>33%) / monoparentals / família nombrosa	6,08 €
T10	60,80 €
T10 – Infantil (4 als 15 anys)	30,40 €
T10 - Aturat / Jubilat / Pensionista / discapacitat (>33%) / monoparentals / família nombrosa	48,64 €
Duplicat carnet d'abonat	3,50 €
<b>Epígraf 2 Curssets i activitats esportives</b>	
Matrícula - Drets d'inscripció	38,00 €
Cursos d'iniciació esportiva (1 dia/set)	20,23 €

Cursos d'iniciació esportiva (2 dies/set)	30,34 €
Duplicat carnet de curssets	3,50 €
Gimnàstica per a Gent Gran – Programa esportiu	9,50 €
<b>Altres cursos de curt termini relacionats amb l'àmbit de l'esport</b>	
Cursos, tallers i altres activitats grupals personalitzades 6 sessions (mínim 3 persones)	51,50 €
Cursos, tallers i altres activitats grupals personalitzades 12 sessions (mínim 3 persones)	103,00 €
Cursos, tallers i altres activitats personalitzades 1 sessió (màxim 2 persones)	35,00 €
Cursos, tallers i altres activitats personalitzades 6 sessió (màxim 2 persones)	210,01 €
<b>Epígraf 3. Cursos de natació</b>	
Grups educatius o esportius per ús lliure piscines	2,60 €
<b>Epígraf 4. Cursos escolars en horari lectiu</b>	
Preu/hora carril per a natació escolar	7,10 €
Preu/hora coordinador/a	19,20 €
Preu/hora monitor/a	15,65 €

També en aquesta ordenança existeix un coeficient reductor del 100% on cal presentar un informe de Serveis Socials en que justifiqui la conveniència que dita persona realitzi activitat esportiva i que, per les seves dificultats de caire socioeconòmic, no pugui atendre el pagament dels preus corresponents.

En resum, al final de l'any, els preus vigents del SME corresponents al gimnàs i a la piscina coberta durant l'any 2025 són:

<b>Epígraf 1 - Activitats i abonaments del Servei Municipal d'Esports</b>						
<b>Matrícula – Drets d'inscripció</b>					<b>38,00 €</b>	
<b>Abonament Mensual</b>	<b>DI. a div.</b>			<b>Ds.</b>	<b>Preu Adults</b>	<b>Preu Menors (≥ 4 Anys - ≤ 15 Anys)</b>
	<b>De 07:00 h a 22:00 h</b>	<b>De 07:00 h a 15:00 h</b>	<b>De 07:00 h a 09:30 h De 13:00 h a 16:00 h De 20:00 h a 22.00 h</b>	<b>De 10:00 h a 14.00 h</b>		
<b>GENERAL</b>	X			X	38,00 €	19,00 €
<b>REDUÏT</b>			X	X	24,70 €	12,35 €
<b>MATÍ</b>		X		X	30,40 €	15,20 €
<b>DISSABTE</b>				X	13,30 €	6,65 €
<b>Tipologia</b>					<b>Abonaments de 10 Entrades</b>	<b>Entrades Puntuals</b>
<b>Adult</b>					60,80 €	7,60 €
<b>Menors (≥ 4 Anys - ≤ 15 Anys)</b>					30,40 €	3,80 €
<b>Aturat / Jubilat / Pensionista / Diversitat Física o Psíquica (≤ 33%) / Família Monoparental / Família Nombrosa</b>					48,64 €	6,08 €

### 3.1.2 CURSETS DE NATACIÓ PER A INFANTS (EXTRAESCOLAR).



#### 3.1.2.1 Descripció

Aquest programa d'activitats està adreçat als infants d'entre 6 mesos i 16 anys i està enfocat en la realització d'activitats aquàtiques realitzables a la piscina coberta municipal. Els objectius principals de les activitats que s'ofereixen segons les edats és l'aprenentatge de la natació, iniciant-se en nadons a partir de 6 mesos, realitzant una progressió segons edat i nivell fins l'adquisició i aprenentatge de les habilitats aquàtiques bàsiques i la posterior millora i perfeccionament de les tècniques dels diferents estils de natació.

La planificació d'aquests cursos son segons temporada 2024/25. Comencem a l'octubre 2024 i finalitzem al maig del 2025.

La forma de prestació del servei és mitjançant el contracte licitat amb l'empresa CITERE.

#### Objectius generals i específics

Objectius Generals	Objectius Específics
Introduir i consolidar la pràctica de la natació esportiva en infants i adolescents participants	<ul style="list-style-type: none"> <li>Garantir la realització d'activitat física a nens i nenes d'entre 6 mesos fins a 16 anys en un mínim d'un dia per setmana.</li> <li>Dur a terme sessions de natació dinàmiques i adaptades a les necessitats de cada grup d'edat i nivell de natació.</li> <li>Promoure entre els infants i joves participants l'hàbit de realitzar activitat física de forma regular al llarg de la seva infància i adolescència.</li> </ul>
Fomentar les relacions socials a partir de la practica de la natació	<ul style="list-style-type: none"> <li>Realitzar activitats de natació que potenciïn la cooperació entre companys i la superació personal dels participants.</li> <li>Establir nous vincles socials entre infants en un entorn dinàmic.</li> </ul>

#### Activitats desenvolupades

Calendari	Activitat	Metodologia
- De l'1 d'octubre de 2024 fins 31 de maig 2025	Realització de les activitats de foment de l'esport i l'activitat física prevista en cadascun dels programes esportius previstos.	Planificació, programació i dinamització de les activitats.

#### Destinatari

Nens i nenes entre 6 mesos i 18 anys.

### 3.1.2.2 Resultats

#### Participants

NENS/ES	2024/25
INICIACIÓ A LA NATACIÓ I PERFECCIONAMENT (extra-escolar)	421
	<b>421 TOTAL</b>

*\*Durant l'any 2025 des del departament de Serveis socials rebem els alumnes del Centre Obert i Barri Jove, que en el seu conjunt son 53 alumnes becats i que estan dins del total de participants.*

#### Avaluació

Indicadors	Resultats Obtinguts
Nombre de persones/participants	421
Sessions realitzades	2800
Grau de participació i interacció	Alt
Queixes rebudes	20
Grau de satisfacció expressada	Alt

### 3.1.2.3 Costos

#### Ingressos

El Servei Municipal d'Esports, i en especial atenció els curssets de natació extraescolars, s'ofereix amb la modalitat de tarifa que s'escull.

En el ple de l'Ajuntament es va aprovar l'Ordenança Fiscal 15.1 que recull un seguit de Coeficients Reductors progressius que afectaven als abonaments generals corresponents l'epígraf 2 (Curssets de natació) tenint en compte els ingressos econòmics de la unitat de convivència:

- Les persones que formin part d'una unitat de convivència que percep, en la seva totalitat, uns ingressos no superiors a 2,5 vegades l'IRSC anual, tenen dret a la quota reduïda al 0,75 (coeficient reductor del 25%).
- Les persones que formin part d'una unitat de convivència que percep, en la seva totalitat, uns ingressos no superiors a 2 vegades l'IRSC anual, tenen dret a la quota reduïda al 0,55 (coeficient reductor del 45%).
- Les persones que formin part d'una unitat de convivència que percep, en la seva totalitat, uns ingressos no superiors a 1,5 vegades l'IRSC anual, tenen dret a la quota reduïda al 0,35 (coeficient reductor del 65%)

En el cas que la unitat de convivència tingui un membre amb el reconeixement legal de persona amb discapacitat d'entre el 33% fins al 64% o de igual o superior



al 65%, s'aplica la ponderació corresponent a un membre més o dos, segons correspongui, corresponent a un membre més.

També, en cas que la unitat de convivència tingui el reconeixement legal de família monoparental, s'aplica la ponderació corresponent a un membre més.

Finalment, de forma subsidiària, les persones amb un grau de discapacitat reconegut d'entre el 33% i el 64% o igual o superior al 65% i que no puguin acollir-se a un coeficient reductor per la renda ponderada, s'aplicarà un coeficient reductor del 0,75 (reducció del 25%) o s'aplicarà un coeficient reductor del 0,55 (reducció del 45%) segons correspongui:

També en aquesta ordenança existeix un coeficient reductor del 100% on cal presentar un informe de Serveis Socials en que justifiqui la conveniència que dita persona realitzi activitat esportiva i que, per les seves dificultats de caire socioeconòmic, no pugui atendre el pagament dels preus corresponents.

ACTIVITAT - EPÍGRAF 2	MENSUALITAT	MATRICULA
ORDENANÇA FISCAL NÚMERO 15.1 -TAXA PER LA PRESTACIÓ DELS SERVEIS ESPORTIUS EN INSTAL·LACIONS ESPORTIVES MUNICIPALS: SERVEI MUNICIPAL D'ESPORTS		
<b>Cursos d'iniciació esportiva (1 dia/set)</b>	20,23€	38,00€
<b>Cursos d'iniciació esportiva (2 dies/set)</b>	30,24€	



### 3.1.3 CURSETS DE NATACIÓ INTENSIVS TRIMESTRALS



#### 3.1.3.1 Descripció

Aquest programa d'activitats està adreçat als infants d'entre 3 anys i 16 anys i per adults. Està enfocat en la realització d'activitats aquàtiques realitzades a la piscina coberta municipal.

Els objectius principals de les activitats que s'ofereixen segons les edats és l'aprenentatge de la natació d'una forma personalitzada i intensiva aprofitant grups reduïts i durant un temps curt aprofitant el màxim el temps de pràctica per la millora dels aspectes tècnics de la natació en els diferents nivells que es treballi.

En l'apartat d'adults es pretén donar dues opcions clarament diferenciades, una és la pràctica de la natació tant per la iniciació com per perfeccionament de la tècnica de nado i una altre visió que és més per salut i benestar físic.

La planificació d'aquests cursos son anuals i segons els trimestres. Comencem al gener fins el 31 de març, de l'1 d'abril fins el 31 de maig i de l'octubre fins al desembre.

Forma de prestació: per contracte de licitació amb l'empresa CITERE.

La forma de pagament d'aquest servei és mitjançant la contractació de 6 sessions o 12 sessions depenent de la temporalitat trimestral i de la consecució de crear grup mínim 3 alumnes i d'una forma autoliquidació dels mateixos alumnes.

## Cursets NATACIÓ Trimestral

### INFANTIL

ACTIVITAT	OBJECTIU	DIES	HORARIS
<b>FAMILIARITZACIÓ</b> No en saben nedar	Aprenentatge dels moviments i habilitats aquàtiques bàsiques amb l'objectiu de familiaritzar-se amb l'aigua.	Dissabtes	9.00 a 9.50 h
<b>INICIACIÓ</b> Tenen poca autonomia	Millora de l'autonomia en el medi aquàtic i aprenentatge de la tècnica bàsica de la natació. Per inscriure's cal ser autònom dins de l'aigua.	Dissabtes	10.00 a 10.50 h
<b>PERFECCIONAMENT</b> Saben nedar	Curs específic de millora i perfeccionament de la tècnica dels diferents estils de natació.	Dissabtes	11.00 a 11.50 h

Piscina Municipal  
d'Olesa de Montserrat

**Nombre de sessions: 6 o 12**  
**Inici:** Coordinar amb departament d'Esports Segons trimestre i dates disponibles, a partir de (l'1 d'octubre, 1 de gener i 1 d'abril)

**Inscripcions:** Obertes  
**Preu del curs:** 51,50 € 6 sessions / 103€ 12 sessions

**IMPORTANT!** Els grups són reduïts per a un millor aprofitament del curs. Mínim 3 persones

### INFORMACIÓ I INSCRIPCIONS

Recepció de la Piscina municipal Telèfon: 937780050 Ext. 1  
C/e: [esports@olesademontserrat.cat](mailto:esports@olesademontserrat.cat)  
[www.olesademontserrat.cat](http://www.olesademontserrat.cat)



Piscina Municipal  
d'Olesa de Montserrat

## Cursets NATACIÓ Trimestral

### ADULTS

ACTIVITAT	OBJECTIU	DIES	HORARIS
<b>INICIACIÓ</b>	Aprentatge dels moviments i habilitats bàsiques aquàtiques amb l'objectiu de familiar-se amb l'aigua.	Dimarts Dijous	10.30 a 11.20 h 20.00 a 20.50 h
<b>PERFECCIONAMENT</b>	Curs específic de millora i perfeccionament de la tècnica dels diferents estils de natació.	Dimarts Dijous	20.00 a 20.50 h 10.30 a 11.20 h 20.00 a 20.50 h
<b>NATACIÓ PER A EMBARASSADES</b>	Programa destinat a millorar el benestar físic durant la gestació i afavorir el procés dels canvis anatòmics i fisiològics que es produeixen durant l'embaràs	Dimarts	11.30 a 11.50 h
<b>AIGUA I VIDA SANA</b>	Programa de salut per tonificar i enfortir la musculatura i millorar la mobilitat de les articulacions a través d'exercici físic al medi aquàtic.	Dijous	16.00 a 17.00 h

**Nombre de sessions: 6 o 12**  
**Inici:** Coordinar amb departament d'Esports. Segons trimestre i dates disponibles, a partir de (1 d'octubre, 1 de gener i 1 d'abril)  
**Inscripcions:** Obertes  
**Preu del curs:** 51,50 € 6 sessions / 103€ 12 sessions (20% descompte per a les persones inscrites al Servei Municipal d'Esports)  
**IMPORTANT!** Els grups són reduïts per a un millor aprofitament del curs. Mínim 3 persones

### INFORMACIÓ I INSCRIPCIONS

Recepció de la Piscina municipal  
 Telèfon: 937780050 Ext. 1  
 C/e: [esports@olesademontserrat.cat](mailto:esports@olesademontserrat.cat)  
[www.olesademontserrat.cat](http://www.olesademontserrat.cat)

## Objectius generals i específics

Objectius Generals	Objectius Específics
<b>Millorar la natació de forma personalitzada en grups petits en infants i adults de forma intensiva</b>	<ul style="list-style-type: none"> <li>Garantir la realització d'activitat física a nens i nenes d'entre 4 fins a 16 anys com també per adults en un mínim de 6 sessions amb possibilitat de continuïtat.</li> <li>Dur a terme sessions de natació dinàmiques i adaptades a les necessitats de cada grup d'edat i nivell de natació com també al benestar físic.</li> <li>Promoure entre els infants i adults participants l'hàbit de realitzar activitat física i millora de la tècnica de natació segons necessitats o bé per salut.</li> </ul>
<b>Fomentar les relacions socials a partir de la pràctica de la natació</b>	<ul style="list-style-type: none"> <li>Realitzar activitats de natació que millorin la pràctica de la natació i tenir un bona vida saludable.</li> <li>Crear grups de treballs petits per la millora de la tècnica i benestar físic.</li> </ul>

## Activitats desenvolupades

Calendari	Activitat	Metodologia
Anual	Realització de les activitats de foment de l'esport i l'activitat física prevista en cadascun dels programes esportius previstos.	Planificació, programació i dinamització de les activitats.

## Destinatari

Infants i adolescents i joves (3 i 18 anys) i adults

### 3.1.3.2 Resultats

#### Participants

NENS/ES I ADULTS	2025
INICIACIÓ A LA NATACIÓ MILLORA I PERFECCIONAMENT Infants i adolescents i joves	9
INICIACIÓ A LA NATACIÓ I PERFECCIONAMENT adults	10
<b>TOTAL 19</b>	

#### Avaluació

Indicadors	Resultats Obtinguts
Nombre de persones/participants	19
Sessions realitzades	42
Grau de participació i interacció	Alt
Queixes rebudes	0
Grau de satisfacció expressada	Alt

### 3.1.3.3 Costos

El Servei Municipal d'Esports, i en especial atenció els cursos trimestrals, s'ofereix amb la modalitat de tarifa que s'escull recollida a l'Ordenança Fiscal 15.1.

Curs	Preu
Curs de 6 Sessions	51,60 €
Curs de 12 Sessions	103 €
20% de descompte pels usuaris matriculats en el servei municipal d'esports	



### 3.1.4 PROGRAMA ESPORT PER A GENT GRAN

#### 3.1.4.1 Descripció



Activitat esportiva dinamitzada enfocada i adaptada per a persones majors de 65 anys i que consisteix en la realització de sessions d'activitat física i aiguagim, adaptades a les necessitats de l'edat i la condició física de les persones usuàries.

Forma de prestació: per contracte de licitació amb l'empresa CITERE.

#### Objectius generals i específics

Objectius Generals	Objectius Específics
Incrementar la mobilitat articular i la condició física, així com la millora de la salut en les persones participants	<ul style="list-style-type: none"> <li>• Garantir la realització d'activitat física a persones majors de 65 anys en un mínim de dos dies a la setmana.</li> <li>• Realitzar sessions d'activitat física variada, dinàmica i adaptada a les necessitats de les persones.</li> <li>• Dotar a les persones assistents dels hàbits saludables necessaris per a tenir un envelliment actiu.</li> <li>• Realitzar activitat física en el medi aquàtic, adaptada a les seves necessitats i amb l'objectiu de millorar la mobilitat articular i la condició física.</li> </ul>
Crear vincles afectius i socials, més enllà de la mateixa pràctica esportiva, que facilitin les relacions humanes.	<ul style="list-style-type: none"> <li>• Realitzar activitats que potenciïn les relacions afectives i socials entre les persones participants.</li> <li>• Realitzar activitats extraordinàries com sortides, excursions, celebracions, relacionades amb l'activitat que es desenvolupa.</li> </ul>

#### Activitats desenvolupades

Calendari	Activitat	Metodologia
Del 15 de setembre de 2025 a 15 de juny de 2026	L'activitat es veu condicionada aquest any per la dificultat de trobar empresa de transport que vulgui fer el servei de bus dels dos dies a la setmana. Aquest fet és degut a una crisi en el sector del transport de passatgers que afecta a tota Catalunya.	2 sessions d'activitat física variada: -Gimnàstica a les instal·lacions esportives del Pavelló Salvador Boada els dimarts i a la Piscina coberta els dijous.
Del 15 de setembre de 2025 a 29 de desembre de 2025		



<b>HORARI ACTIVITATS</b>				
<b>DILLUNS</b>	<b>DIMARTS</b>	<b>DIMECRES</b>	<b>DIJOUS</b>	<b>DIVENDRES</b>
	<b>TONIFICACIÓ DE 10.00 A 11.00</b> Canvi d'horari per coincidir amb el bus urbà		<b>AIGUAGYM DE 10.00 A 11.00</b> Canvi d'horari per coincidir amb el bus urbà	

### Destinatari

Persones majors de 65 anys.

### 3.1.4.2 Resultats

#### Participants

<b>GENT GRAN</b>	<b>2025/2026</b>
<b>ESCOLA ESPORTIVA 3<sup>a</sup>. EDAT</b>	<b>32</b>

### Avaluació

<b>Indicadors*</b>	<b>Resultats obtinguts</b>
<b>Mitjana d'assistència:</b>	18 pers./sessió
<b>Sessions realitzades (setembre 25 – juny 26)</b>	72 sessions
<b>Grau de participació i interacció</b>	Molt alt
<b>Queixes rebudes</b>	5
<b>Grau de satisfacció expressada</b>	Moderat

### 3.1.4.3 Costos

#### Ingressos

El Servei Municipal d'Esports, i en especial atenció a la quota de la Gimnàstica per a la Gent Gran, s'ofereix amb la modalitat de tarifa única recollida a l'Ordenança Fiscal 15.1.

<b>ACTIVITAT</b>	<b>PREU</b>
<b>Quota – Gimnàstica per a Gent Gran</b>	<b>9,50 €/mes</b>



### 3.1.5 CURSETS DE NATACIÓ PER A INFANTS EN HORARI ESCOLAR.

#### 3.1.5.1 Descripció

Les possibilitats que ens ofereix avui en dia l'educació física, a partir del cos, i per mitjà del moviment, d'obtenir un desenvolupament integral del nen, haurien de ser àmpliament desenvolupades gràcies a la utilització de tot tipus de recursos i mitjans educatius.

Nosaltres us proposem, dins d'aquesta recerca, la incorporació del medi aquàtic. En les activitats físiques efectuades dins d'un medi diferent al tradicional, el nen pot desenvolupar noves competències i experiències; els aspectes educatius, motrius, lúdics, comunicatius... adquireixen, sens dubte, una nova dimensió.

Per això, creiem que és fonamental que la nostra actuació en el camp de l'activitat física creixi infinitament, per poder obtenir un òptim resultat pedagògic.

El medi aquàtic representa un espai amb unes característiques determinades, de color, densitat, temperatura... sobre les quals el nen actua, ja sigui amb el propi cos o amb el cos dels companys, amb els materials, obtenint unes noves sensacions de plaer i relaxació corporal

#### Objectius generals i específics

Objectius Generals	Objectius Específics
<ul style="list-style-type: none"> <li>-Desenvolupar l'esquema psicomotriu del nen</li> <li>-Desenvolupar les qualitats coordinatives:</li> <li>-Millorar les qualitats físiques</li> <li>- Millorar el nivell cognitiu</li> <li>- reforçar l'afectivitat i la relació social</li> </ul>	<ul style="list-style-type: none"> <li>-Percepció del propi cos (esquema corporal) i l'espai i del temps</li> <li>-Coordinació dinàmica general (control i execució del moviment) i de la dinàmica específica (manipulació d'objectes)</li> <li>-Qualitats físiques: - Resistències, força, velocitat i flexibilitat</li> <li>- Conèixer el medi o entorn en què es desenvolupa l'activitat i les normes de comportament i seguretat</li> <li>-Experimentar i fomentar les sensacions interpersonals positives</li> </ul>

Activitats desenvolupades

Calendari	Activitat	Metodologia
-----------	-----------	-------------



Del 23 de setembre fins el 6 de juny	Realització de les activitats de foment de l'esport i l'activitat física prevista en cadascun dels programes esportius previstos.	Planificació, programació i dinamització de les activitats.
--------------------------------------	---	---

### Destinataris

Alumnat dels centres educatius d'Olesa de Montserrat.

### 3.1.5.2 Resultats

#### Participants

GENT GRAN	2024/2025
ALUMNAT PARTICIPANT	1500

#### Avaluació

Indicadors*	Resultats obtinguts
Mitjana d'assistència:	1500 pers./sessió
Sessions realitzades (setembre 23 – juny 24)	72 sessions / trimestre
Grau de participació i interacció	Molt alt
Queixes rebudes	2
Grau de satisfacció expressada	Alt

### 3.1.5.3 Costos

El Servei Municipal d'Esports, i en especial atenció a l'oferta de natació escolar, s'ofereix amb la modalitat de tarifa única recollida a l'Ordenança Fiscal 15.1.

Epígraf 4. Cursos escolars en horari lectiu	
Preu/hora carril per a natació escolar	7,10 €
Preu/hora coordinador/a	19,20 €
Preu/hora monitor/a	15,65 €



### 3.1.6 COSTOS DEL SERVEI MUNICIPAL D'ESPORTS

El Servei Municipal d'Esports és un servei harmonitzat, on totes les persones abonades poden fer ús lliure de les instal·lacions esportives. D'altra banda, els cursets de natació i trimestrals formen part del Servei Municipal d'Esports. Tenint en compte que totes les activitats esportives que es fan dintre de la instal·lació esportiva es duen a terme d'una forma harmonitzada amb el servei de monitoratge, coordinació i vigilància i socorrisme, és important tenir en compte la relació de costos d'una forma global.

#### 3.1.6.1 Ingressos

Els ingressos són la totalitat dels serveis esportius que es duen de forma continua al departament d'esports.

Concepte	Ingrés total
Entrades venudes a taquilla	11.178,74 €
Padrons mensuals (abonats i natació extraescolar)	545.492,08 €
Cursets trimestrals	916,70 €
Curseta de natació escolar.	14.113,64 €
<b>Total</b>	<b>571.701,16 €</b>

#### 3.1.6.2 Despeses

Les despeses generades són la totalitat dels serveis esportius que es duen de forma continua al departament d'esports.

EIX/PROJECTE RESUM	Cap1	Cap2	Cap.4	Cap.6	Cap.7	TOTAL
Servei Municipal d'Esports (gimnàs, act.dirigides, piscina coberta i cursos de natació)	62.292,53 €	4.127,91 €	0,00 €	411,25 €	0,00 €	<b>66.831,69 €</b>

\*No inclou despeses de contractes de serveis. Aquests es poden consultar a l'apartat corresponent.

## 3.2 SERVEI DE PISCINA MUNICIPAL D'ESTIU

### 3.2.1 Descripció



La piscina d'estiu és un servei que ofereix a la ciutadania la posada a disposició d'un espai aquàtic enmig d'un entorn privilegiat, juntament amb una oferta esportiva i lúdica en una època de l'any en què es converteix en una prioritat important per al municipi i per a persones de totes les edats.

És un espai on es desenvolupen accions i serveis per fomentar i protegir la salut de les persones, oferint recursos per a una millora en la capacitat física i temps d'oci i lleure dels ciutadans.

En quant a la planificació de la prestació d'aquest servei, el departament d'Esports, conjuntament amb el departament de Servei de Manteniment de la Ciutat, organitzen les actuacions a realitzar prèvia a l'obertura de la instal·lació, el manteniment de les tasques preventives i ordinàries durant el funcionament i la posterior finalització de servei.

Forma de prestació: prestat de forma mixta mitjançant la licitació del contracte de part de l'atenció a recepció i part del servei de socorrisme mitjançant l'empresa CITERE.

### Objectius generals i específics

Objectius Generals	Objectius Específics
<p><b>Oferir un servei esportiu aquàtic de caire saludable, lúdic i recreatiu de qualitat.</b></p>	<ul style="list-style-type: none"> <li>• Cobrir la demanda prevista amb el personal necessari.</li> <li>• Planificar la preparació prèvia del servei, així com les necessitats existents.</li> <li>• Col·laborar en la realització d'activitats de lleure i recreativa desenvolupada pels diferents casals i escoles esportives al municipi.</li> <li>• Donar el servei de socorrisme i vigilància adient a les característiques del servei.</li> <li>• Posar a disposició dels usuaris i usuàries els serveis complementaris a la piscina d'estiu com el servei de bar i altres serveis esportius i culturals (taller de manualitats, punt SAI (sobre sexualitats i LGTBI+, activitats puntuals d'inflables, acte de col·laboració amb l'Esclerosi Múltiple.</li> <li>• Aquest estiu 2025 es va tornar a dur a terme l'Aquatló escolar organitzat pel departament d'Esports, conjuntament amb el Seminari Educació Física.</li> </ul>



## Activitats desenvolupades

Calendari	Activitat	Metodologia
<b>10 de juny s'obre i a partir del 14 de juny al 7 de setembre</b>	Obertura i tancament de la piscina descoberta d'estiu	Gestió mixta del servei de taquilla, manteniment, vigilància i socorrisme.

### Destinatari

Abonats i abonades del servei municipal d'esports, casals i campus esportius, col·lectius i grups diversos i tota la població en general.

### Horaris

El dia 14 de juny al 7 de setembre: Horari de 10.00 a 20.00 h.

Des de el 25 de juny fins el 31 de juliol es va permetre l'accés i ús de la instal·lació, a partir de les 9.00 h només als casals organitzats al municipi, amb el posterior abonament de la taxa municipal associada.

Aquest estiu 2025 es va produir una onada de calor els dies 16 i 17 d'agost i es va fer una ampliació de personal de socorrisme per assegurar la vigilància en els vasos de la piscina ja que l'entrada va ser gratuïta a les persones vulnerables tot per pal·liar les altes temperatures i el benestar de la ciutadania.

### Activitats puntuals

A part de l'activitat diària, ja sigui aquella organitzada pel servei d'esports o col·laborant amb altres entitats però realitzada a les instal·lacions esportives de la piscina descoberta, es destaquen les següents:

- Mulla't per l'Esclerosi Múltiple. Diumenge 6 de juliol de 2025, la qual va consistir en la visibilitat de la malaltia mitjançant el bany solidari, la venda de material solidari, i recompte de metres nedats pels banyistes participants. A les 12.00 h en punt es va poder fer el salt solidari tots plegats a l'aigua amb la presència aproximada d'unes 230 persones.
- Bany nocturn. Divendres 18 de juliol i divendres 22 d'agost es va dur a terme el Bany nocturn. Aquest esdeveniment s'organitza des del Departament d'Esports i consisteix en l'obertura de la piscina d'estiu entre les 21h i les 00h, amb aforament limitat per a que els usuaris puguin gaudir d'un espai fresc durant les nits d'estiu.



### 3.2.2 Resultats

#### Participants

Els abonats de temporada, els usuaris de l'abonament de 10 entrades i les entrades individuals d'aquesta temporada de piscina d'estiu de cada modalitat, ha estat el següent segons el programa Cronos:

ABONAMENTS - PISCINA ESTIU 2026								FAMILIAR (MEMBRES ASSOCIATS A TITULARS – NO ABONAMENT S)
	ADULT	JOVE	MENOR	ATU/PENS S /JUB/DISC C. >33 %	ABON O PISCIN A <= 3 ANYS	FAMILIAR (TITULAR S)	TOTAL ABONAMEN TS	
1/2 TEMP - 1	12	25	39	26	0	86	188	272
1/2 TEMP - 2	10	2	5	8	0	18	43	54
ESTIU	40	7	47	107	3	157	361	504
<b>TOTAL</b>	<b>62</b>	<b>34</b>	<b>91</b>	<b>141</b>	<b>3</b>	<b>261</b>	<b>592</b>	<b>830</b>

ENTRADES	LABORABLE	FESTIU	BANY NOCTURN	TOTAL
ADULT	2.904	5.534	121	8.559
ATU/PENSIO/DISC >33%	558	337	71	966
JOVE (16 A 21 ANYS)	648	602	66	1.316
MENOR (4 A 15 ANYS)	2.681	2.469	181	5.331
ENT PISCINA <= 3 ANYS	713			
ONADA DE CALOR	9			
<b>TOTAL</b>				<b>16.894</b>

ABONAMENT – 10 ENTRADES	UNITATS
ADULT	437
MENOR (4 A 15 ANYS)	168
ATU/JUB/PENS/DISC >33%	100
JOVE (16 A 21 ANYS)	29
<b>TOTAL</b>	<b>734</b>

## Avaluació

Indicadors	Resultats Obtinguts
Nombre usuaris/ries	18.220 (16.894 entrades+ 734 T10+ 592 Abonaments)
Mitjana d'assistència diària	680 + 472 (Casals estiu mitjana diària)
Dies d'obertura de la instal·lació	87 dies (14 de juny a 8 de setembre + 10 juny)
Grau de participació i interacció	Alt
Queixes rebudes/suggeriments	5
Grau de satisfacció expressada	Alt

### Valoració piscina estiu 2025

L'estiu del 2025 no hi ha hagut cap onada de calor decretada per la Generalitat de Catalunya. Tot i així, l'Ajuntament d'Olesa de Montserrat per tal de prevenir els efectes de la calor a la ciutadania va activar el POCS convertint la piscina exterior com a refugi climàtic. Aquest fet va ser favorable i ben vist per a les persones usuàries, ja que certs col·lectius específics tenien preferència a l'accés a la piscina d'estiu.

Per a donar més servei als usuaris, es va licitar el servei de bar a la zona de la guingueta de la piscina. Aquest servei es valora positivament ja que els usuaris tenen un espai de refrigeri que contribueix a mitigar la calor.

Cal destacar la bona acceptació que va tenir la primera edició del Bany Nocturn i on hi ha haver una gran afluència venent més del 75% de les entrades a disposició. En la segona edició no hi va haver tanta afluència degut a les condicions meteorològiques desfavorables.

El dia del Mulla't es va dur a terme amb normalitat sent més de 200 persones que van realitzar el salt conjunt a les 12.00 h, donant recolzament i visibilitat a aquesta malaltia de l'esclerosi múltiple.

L'accés a la piscina pels usuaris dels diferents campus d'estiu per a infants i joves que s'organitzen al municipi es valora positivament i es recomana continuar donant el servei a les entitats del municipi sota un conveni regulador.

Abans de l'inici de la temporada d'estiu, des del departament de gestió de l'espai públic i instal·lacions, es van fer un seguit de millores per tal de millorar la visió de la capa impermeabilitzadora del vas de la piscina i contribuir així a la visió d'aquest. Aquesta acció no va tenir el resultat esperat i va provocar que el material que es va instal·lar es desenganxés i provoqués moments de malestar entre els usuaris. Cal comentar que les accions per impermeabilitzar el vas són els correctes, ja que s'ha vist reflexa amb una millora en l'estalvi d'aigua. Tot i



que les mesures d'estalvi d'aigua decretades per la Generalitat de Catalunya es van activar, la gespa es va mantenir molt millor que en temporades anteriors i amb les mateixes condicions. Això és degut a que, tot i que no es va regar amb normalitat, enguany no va fer tanta calor com en temporades anterior. Aquesta falta d'aigua continuada sí que va afectar als arbres de la instal·lació, que es van haver de talar per a la seguretat de les persones usuàries. Aquestes tals provoquen una disminució de les zones d'ombra. Per això, des del departament d'esports s'han instal·lat unes pèrgoles per tal de contribuir amb la zona d'ombregat a la gespa de la piscina. Es sol·licita al departament competent la possibilitat de millorar les zones d'ombra amb arbrat per a la temporada 2026.

La zona de pic-nic s'ha gestionat bé amb el control de temps d'ús de les taules. Els usuaris, en general, respecten el temps d'ús i deixen gaudir als altres usuaris de l'espai de pic-nic, tot i que hi ha hagut moments de tensió on hi havia usuaris que en feien un abús de l'espai. Aquests moments s'han gestionat correctament per a les persones de coordinació de l'espai.

Es valora negativament no tenir un servei de restauració on es puguin fer entrepans i plats cuinats, més enllà del servei positiu de la guingueta. Per l'any 2026 cal fer la licitació de l'espai de restauració i donar un servei òptim a tots els usuaris.

Puntualment, i per a prevenir incidents, es va sol·licitar l'ajuda d'un agent cívic el qual ens ha ajudat a gestionar les cues i l'aforament de la piscina. També, puntualment i degut a actes incívics de les persones usuàries, es va precisar d'actuacions de prevenció de la Policia Local.

### 3.2.3 Costos

#### Ingressos

S'ofereix el servei d'accés lliure a la instal·lació segons les modalitats d'abonament i tarifes següents:

	Entrades laborables	Entrades diumenges i festius	Abonament d'estiu	Abonament 10 tiquets	Abonament ½ temporada
<b>ADULTS</b>	<b>5,40 €</b>	<b>8,00 €</b>	<b>81,62 €</b>	<b>29,79 €</b>	<b>46,89 €</b>
<b>MENORS</b>	<b>3,50 €</b>	<b>5,20 €</b>	<b>53,05 €</b>	<b>19,36 €</b>	<b>30,48 €</b>
<b>JOVE</b>	<b>4,10 €</b>	<b>6,00 €</b>	<b>61,21 €</b>	<b>22,34 €</b>	<b>35,17 €</b>
<b>ATU/JUB/PEN/DISC</b>	<b>3,20 €</b>	<b>4,80 €</b>	<b>48,97 €</b>	<b>17,87 €</b>	<b>28,14 €</b>
<b>ABONAMENT FAMILIAR</b>			<b>162,65 €</b>		<b>93,52 €</b>

\* Les famílies nombroses i/o monoparentals tenen un descompte del 40% sobre la tarifa d'adult.



### TARIFES GRUPS:

- Nen/a +3 anys: 2,60 € hora
  - S'aplica un 75% si són casals d'entitats del municipi.
- Monitor grup: GRATUÏTA

Concepte	Ingrés total
Entrades venudes a mostrador	116.084,21 €
Abonaments de temporada	48.561,70 €
Bany nocturn	1.838,70 €
<b>Total</b>	<b>166.484,61 €</b>

### Despeses

EIX/PROJECTE RESUM	Cap1	Cap2	Cap.4	Cap.6	Cap.7	TOTAL
Servei de Piscina Municipal d'Estiu	37.081,66 €	370,65 €	0,00 €	0,00 €	0,00 €	<b>37.452,31 €</b>

No inclou despeses de contractes de serveis. Aquests es poden consultar a l'apartat corresponent.

### 3.3 ACTIVITATS ORGANITZADES PEL DEPARTAMENT D'ESPORTS

#### 3.3.1 Descripció



El Departament d'Esports promou la realització de diverses activitats i programes relacionats amb la pràctica de l'esport amb l'objectiu de fomentar, reconèixer, promoure i garantir l'accés a totes les persones i a totes les franges d'edat.

Forma de prestació: prestat de forma directa

#### Objectius generals i específics

Objectius Generals	Objectius Específics
Promoure el desenvolupament d'activitats de caire puntual que promoguin l'activitat física i la salut	<ul style="list-style-type: none"> <li>• Promoció d'activitats puntuals amb entitats esportives del municipi.</li> <li>• Col·laborar amb altres departament de l'Ajuntament en l'organització i realització d'esdeveniments.</li> <li>• Celebració i commemoració dels dies especials dins del món de l'esport.</li> </ul>
Promoure activitats de reconeixement del mèrit esportiu a persones esportistes, equips i entitats d'Olesa.	<ul style="list-style-type: none"> <li>• Organitzar la Nit de l'Esport Local establint unes bases amb criteris objectius que fomentin la participació i l'associacionisme.</li> </ul>

#### Activitats desenvolupades

En aquest sentit, les activitats que ha organitzat el departament d'Esports al llarg de l'any han estat:

Calendari	Activitat	Descripció
Setembre de 2025 – Juny 2026	Seminari d'Activitat Física	Aquestes reunions i activitats es duen a terme juntament amb el departament d'Educació de la Generalitat de Catalunya i el Departament d'Educació de l'Ajuntament d'Olesa de Montserrat. A l'inici de la temporada 25/26 es va dur a terme una reunió de professorat i ajuntament per veure les activitats que es podien dur a terme. Es va decidir tornar a fer la mateixa metodologia del seminari que en anys anterior, on les entitats oferien els seus serveis gratuïtament en horari lectiu. Aquest any s'ha incorporat al seminari l'únic institut del municipi que no en formava part (INS Creu de Saba) poder dir ja que el seminari inclou a totes les escoles e instituts d'Olesa per treballar conjuntament en la promoció de l'esport i la vida saludable.



<b>8 de Març de 2025</b>	Dia Internacional de les Dones	Esdeveniment amb un treball transversal amb els departaments d'Igualtat, Salut Pública, Participació, Esports, etc. Aquest any 2025 el departament d'Igualtat i LGTBI+ agafa les regnes de l'organització completa d'aquesta jornada en la que hi col·laborem seguint les seves directrius.
<b>6-7 d'abril</b>	Dia Internacional de l'Activitat física, l'esport i la Salut.	Els depts. de Salut Pública, Esports i la diputació de Barcelona col·laboren anualment per organitzar aquesta activitat que es duu a terme a plaça Catalunya, on s'instal·len inflables esportius dinamitzats pels professionals de diferents entitats esportives del municipi i s'organitzen exhibicions de diferents disciplines esportives, una masterclass final de zumba i al llarg del matí el departament de Salut en el seu estant informa sobre els hàbits de vida saludable a infants i adults.
<b>Setmana de la Lactància Materna</b>	Octubre	Els depts. de Salut Pública i Esports col·laboren anualment per organitzar aquesta activitat. Des d'Esports s'ofereixen diferents activitats per a persones embarassades i a nadons.
<b>Octubre – maig</b>	Projecte TEU	Els depts. d'Ensenyament i Esports col·laboren per facilitar la inserció al món laboral a diferents alumnes de centres educatius del municipi. En aquest sentit, Esports facilita l'acompanyament en el monitoratge (preparació, planificació i execució) de les activitats dirigides que s'ofereixen. Durant la temporada 25/26 1 alumne ha participat en aquest projecte.
<b>Octubre – maig</b>	Cursets de natació per a nens i nenes del Centre Obert.	Els depts. de Serveis Socials i Esports col·laboren per donar un servei d'aprenentatge de la natació a diferents col·lectius vulnerables del municipi, especialment als infants i joves inscrits al Centre Obert i del programa Barri Jove. Aquestes persones són inscrites als cursets de natació, formant part d'ells com qualsevol altre alumne.
<b>Setembre- Juny - desembre</b>	Pràctiques formatives Cicles CFGM i CFGS	Al llarg de l'any 2025, el dept. d'Esports derivat la gestió de les pràctiques a les empreses contractades per oferir els servei esportius municipals i incentivat les pràctiques de fins a 8 alumnes en diferents espais i instal·lacions.
<b>Gener – desembre</b>	Control dels calendaris de competició de partits	Des del departament d'Esports s'ha treballat conjuntament amb les entitats esportives la realització d'activitats de competició durant la temporada 25/26.



<b>Febrer – desembre</b>	Projecte Joventut Esportiva Societat Activa (JESA)	Durant aquest any 2025 s'ha consolidat el funcionament del programa JESA han fet un anàlisi i avaluació al inici del curs lectiu per conèixer els interessos esportius de la població diana del projecte, amb l'objectiu de fomentar l'esport com una eina saludable. S'han consolidat les activitats esportives gratuïtes i de lliure accés que programa el projecte JESA. Fent ús de part de les instal·lacions esportives municipals, l'escorxador i els espais esportius de l'Escola Montserrat i l'Escola Josep Ferrà.
<b>Novembre</b>	Nit de l'Esport Local	Aquest any hem tingut la satisfacció de poder dur a terme la Nit de l'Esport local al Teatre de la Passió gaudint d'un espai ampli per encabir a totes les persones i esportistes que han vingut. Espai per a guardar les gestes esportives dels esportistes d'Olesa de Montserrat. Es una manera de donar valor a la feina i l'esforç desenvolupat i fer conèixer la gran quantitat d'esports del municipi.

### 3.3.2 Resultats

#### Participants

<b>Esdeveniment</b>	<b>Valoració</b>
<b>Seminari D'Activitat Física</b>	S'han pogut dur a terme activitats esportives amb tots els centres educatius del municipi. Gimnàstica, Bàsquet i Tir amb Arc, una jornada de condicionament físic, etc, han estat les activitats esportives més valorades del programa. La valoració ha estat positiva i remarcable l'entusiasme i les ganes dels centres educatius i del seu alumnat, juntament amb l'alegria de la nova incorporació al Seminari de l'únic institut del municipi que hi faltava.
<b>8 de Març – dia de la dona</b>	Com hem comentat amb anterioritat el departament d'Esports no va realitzar cap activitat específica per aquest dia seguint les instruccions del departament d'Igualtat i LGTBI+
<b>6-7 d'Abril</b>	Positiva. La participació en aquesta jornada esportiva municipal incrementa al llarg dels anys i enguany han participat al voltant de 160 infants del municipi i es van repartir medalles als participants que completaven totes les activitats programades.



<b>Projecte TEU</b>	Durant la temporada 25/26 es va dur a terme aquesta activitat amb els diferents instituts i escoles d'Olesa i vam tenir a un alumne estudiant de l'Escola Daina Isard realitzant la immersió en el món laboral que promou el Projecte TEU.
<b>Cursets de natació per a nens i nenes del Centre Obert i Barri Jove</b>	Durant l'any 2025, més de 50 persones alumnes del Centre Obert i Barri Jove van gaudir d'aquest servei d'aprenentatge de la natació. Es valora positivament la seva assistència i la inserció dels alumnes dins dels grups de natació.
<b>Pràctiques formatives Cicles CFGM i CFGS</b>	Les persones que van assistir a realitzar pràctiques van observar i van tenir les vivències de l'experiència laboral en el sector de l'activitat física i de l'esport.
<b>Normalització dels calendaris de competicions i partits.</b>	Va tenir un impacte important en les entitats i la valoració positiva del treball conjunt d'Ajuntament i les entitats esportives. El departament d'Esports va acompanyar i assessorar en tot moment a les entitats i esportistes locals.
<b>Projecte JESA</b>	La valoració és positiva. El projecte s'ha consolidat al municipi i els adolescents i joves participen d'una forma activa a les activitats proposades pel monitoratge i coordinació. Durant el 2025 es continuarà prestant aquest servei gratuït d'activitat física.
<b>Nit de l'Esport Local</b>	La valoració és positiva, ja que hi va haver una gran afluència de participants de molts esports diferents, donant a conèixer les gestes esportives aconseguides i valorant l'esforç dels esportistes en un espai com el Teatre de la Passió que va fer lluir a tots els i les esportistes Olesans/es.

## Avaluació

Indicadors	Resultats obtinguts
<b>Nombre de propostes treballades des del departament</b>	<b>9 propostes</b>
<b>Nombre d'entitats col·laboradores en les activitats del departament</b>	<b>23</b>
<b>Nombre de activitats directes realitzades/any</b>	<b>8</b>
<b>Grau de participació i interacció</b>	<b>Alt</b>
<b>Queixes i suggeriments rebudes</b>	<b>9</b>
<b>Grau de satisfacció expressada</b>	<b>Alt</b>

### 3.3.3 Costos

#### Ingressos

Aquestes activitats no generen ingressos.

#### Despeses



EIX/PROJECTE RESUM	Cap1	Cap2	Cap.4	Cap.6	Cap.7	TOTAL
Activitat esportives i de lleure del departament	74.590,82 €	755,03 €	0,00 €	0,00 €	0,00 €	<b>75.345,85 €</b>



### 3.4 INSTAL·LACIONS ESPORTIVES

#### 3.4.1 Descripció



La Brigada de Manteniment d'Instal·lacions esportives depèn del departament de Gestió de l'Espai Públic i és l'encarregada de realitzar el manteniment diari i rutinari de totes les instal·lacions i equipaments esportius municipals. S'encarrega, a més, de la gestió diària del manteniment de les piscines municipals, tant de la piscina coberta com la piscina d'estiu, juntament amb alguna empresa de suport i assessorament i assistència tècnica.

Una altra part important de feines de la brigada municipal està dedicada a la continuïtat de treballs periòdics i diaris orientats al manteniment preventiu i correctiu de les instal·lacions esportives, espais complementaris i implements per a la pràctica esportiva i pel benestar de les persones usuàries.

Des del departament d'Esports es notifica al departament de gestió de l'espai públic, a través de la plataforma "Línia Verda", les incidències que es detecten en les instal·lacions per tal de fer les accions adequades per a assolir la màxima eficiència i eficàcia de la instal·lació. Es valora positivament aquest traspàs de recursos humans ja que les instal·lacions es troben en bon estat per a la pràctica esportiva segura.

Forma de prestació: prestat de forma directa i es contracten empreses quan són treballs específics.

#### Objectius generals i específics

Objectius Generals	Objectius Específics
<b>Realitzar el manteniment ordinari i diari de les instal·lacions esportives municipals.</b>	<ul style="list-style-type: none"> <li>• Supervisar el manteniment preventiu i correctiu pertinent que permeti la realització de l'activitat esportiva de forma òptima.</li> <li>• Detectar incidències i realitzar la gestió necessària per a la seva correcció.</li> <li>• Elaboració d'un registre d'incidències de cada instal·lació esportiva a partir de l'app Línia Verda i la posterior gestió a través del programa Ingrid.</li> </ul>
<b>Planificar, programar i realitzar les inversions previstes.</b>	<ul style="list-style-type: none"> <li>• Planificar les inversions que millorin l'estat actual de les instal·lacions.</li> <li>• Comunicar als departaments tècnics les adequacions necessàries i materials d'acord a les normatives vigents.</li> <li>• Supervisar els plans de manteniment de les instal·lacions esportives.</li> </ul>

#### Activitats desenvolupades

Calendari	Activitat	Metodologia
-----------	-----------	-------------



<b>Gener-Març</b>	Manteniment de la totalitat d'instal·lacions esportives municipals	<ul style="list-style-type: none"> <li>• Executar els plans de manteniment d'acord a les tasques i periodicitat establertes en el servei.</li> <li>• Gestionar les incidències en instal·lacions esportives no previstes i executar la solució més adient, d'acord als criteris d'eficiència i eficàcia.</li> </ul>
<b>Gener-desembre</b>	Manteniment diari de la piscina coberta	<ul style="list-style-type: none"> <li>• Realització de les tasques diàries pròpies del manteniment d'una piscina a fi de garantir unes condicions òptimes d'ús a la ciutadania.</li> </ul>
<b>Gener-desembre</b>	Manteniment de la totalitat d'instal·lacions esportives municipals	<ul style="list-style-type: none"> <li>• Seguiment de la planificació establerta i execució dels plans de manteniment.</li> </ul>
<b>Abril-Maig</b>	Preparació inici temporada piscina d'estiu	<ul style="list-style-type: none"> <li>• Adequació dels vasos, espais principals i espais complementaris i realització de les tasques necessàries per a posta a punt de la instal·lació.</li> </ul>

## Destinatari

Ciutadania del municipi que utilitzen equipaments i instal·lacions esportives de titularitat municipal i entitats esportives d'Olesa de Montserrat.

### 3.4.2 Resultats

#### Participants

Participants	
<b>Número de treballadors i treballadores que realitzen tasques de manteniment</b>	2*
<b>Número de persones que parcialment o segons necessitat han prestat serveis de manteniment</b>	6

\*Actualment hi ha 2 persones encarregades de les tasques diàries de les instal·lacions esportives. El departament de Brigada compta amb altres professionals que realitzen les feines especialitzades en cas de necessitat.

#### Avaluació

Indicadors	Resultats obtinguts
<b>Total d'instal·lacions esportives de titularitat municipal gestionades pel departament d'Esports</b>	17
<b>Total d'incidències no previstes</b>	80*
<b>Grau de resolució</b>	Alt

\*Aquest número és orientatiu donat que moltes incidències no consten registrades degut a quan es detecten no afecten al funcionament ordinari de les activitats i son resoltes per personal propi.

El resultat de les tasques i treballs tècnics duts a terme durant l'any 2025 son registrats internament per l'àrea de manteniment del departament d'Esports, ja siguin tasques de manteniment preventiu diari, actuacions correctives ordinàries o actuacions urgents.



### 3.4.3 Costos

#### Ingressos

Concepte	Ingrés total
Convenis de CEM	2.397,43 €

#### Despeses

EIX/PROJECTE RESUM	Cap1	Cap2	Cap.4	Cap.6	Cap.7	TOTAL
Instal·lacions esportives	36.093,89 €	2.085,44 €	0,00 €	30.376,63 €	0,00 €	68.555,96 €



### 3.5 CONTRACTES DE SERVEIS



#### 3.5.1 Descripció

El Departament d'Esports per al seu correcte desenvolupament del Servei Municipal d'Esports compta amb una sèrie de contractes que cobreixen els possibles subministraments i serveis. Aquests són els següents:

Descripció	Empresa	Tipus de contracte
Contracte per al subministrament, en règim d'arrendament, mitjançant modalitat de rènting amb opció de compra, del lliurament, muntatge i posada en funcionament de la maquinaria pel gimnàs del complex esportiu municipal Les Planes i els serveis accessoris de manteniment d'aquesta maquinaria	SALTER SPORT, SA	OBERT SIMPLIFICAT
Contracte de serveis activitats físicoesportives, aquàtiques i de fitness, servei de salvament i socorrisme i servei de recepció i atenció al públic organitzades pel departament d'Esports. LOTS 1 i 2	CITERE MULTISERVI, SL	OBERT HARMONITZAT
Contracte pel servei de manteniment i suport tècnic del sistema informàtic "I2A-CRONOS" que gestiona la base de dades de les persones usuàries i la operativitat del servei esportiu municipal al complex Esportiu Municipal Les Planes	I2A PROYECTOS INFORMÁTICOS, SA	NEGOCIAT SENSE PUBLICITAT
Contracte pel servei d'actualització dels programes virtuals de Aplifit de Ciclo Indoor i de Aplifit Dirigides	FIT 4 LIFE, SLU	NEGOCIAT SENSE PUBLICITAT

#### 3.5.2 Resultats

Des del Departament d'Esports es valora favorablement tots els serveis i subministraments que estan inclosos en aquests contractes.

#### 3.5.3 Costos

##### Ingressos.

En aquest apartat no hi ha ingressos directes.

##### Despeses

EIX/PROJECTE RESUM	Cap1	Cap2	Cap.4	Cap.6	Cap.7	TOTAL
Contractes de serveis	35.601,61 €	352.528,72 €	0,00 €	0,00 €	0,00 €	<b>388.130,33 €</b>



## 3.6 ASSOCIACIONISME I PARTICIPACIÓ

### 3.6.1 Descripció



El departament d'Esports gestiona el dia a dia de les entitats esportives i el ús de les instal·lacions esportives municipals, atenent les seves peticions, demandes, incidències, etc.

Aquestes entitats compten amb un conveni de cessió que regula l'ús de les instal·lacions esportives i on s'indiquen els horaris de cessió, així com les obligacions de cadascuna de les entitats.

Aquestes instal·lacions també són cedides per a la realització d'entrenaments esportius, competicions federades i escolars i tornejos o activitats puntuals relacionades amb l'esport.

Forma de prestació: prestat de forma directa.

### Objectius generals i específics

Objectius Generals	Objectius Específics
<b>Fomentar la pràctica de l'esport a través de les entitats esportives existents al municipi.</b>	<ul style="list-style-type: none"> <li>• Facilitar l'accés a les instal·lacions esportives municipals d'acord a les necessitats existents.</li> <li>• Garantir la pràctica de l'esport i l'oferta d'activitats que garanteixi l'accés a l'esport.</li> <li>• Donar suport a les entitats esportives que realitzen la promoció de l'esport entre les persones del municipi.</li> </ul>
<b>Crear un espai de nexa i creació de sinèrgies entre les entitats esportives i el departament d'Esports.</b>	<ul style="list-style-type: none"> <li>• Establir un espai físic on les entitats poden adreçar-se per fer consultes referides a l'associacionisme</li> <li>• Posar en marxa l'observatori de l'associacionisme a Olesa</li> <li>• Treballar de manera compartida temes que els afecten com a entitats</li> </ul>
<b>Donar cobertura a les necessitats esportives de les persones en edat escolar, joves i adults.</b>	<ul style="list-style-type: none"> <li>• Fomentar la pràctica dels diferents esports reglats i disciplines esportives existents</li> <li>• Fomentar la pràctica de l'esport de formació i l'adquisició dels coneixements tècnics i tàctics per al desenvolupament de la pròpia disciplina esportiva.</li> <li>• Promocionar l'esport de competició i posar a disposició de les entitats els mitjans necessaris per al seu correcte desenvolupament.</li> <li>• Conèixer els índexs de pràctica esportiva federada al municipi i potenciar-la.</li> </ul>

### Activitats desenvolupades

Calendari	Activitat	Metodologia
-----------	-----------	-------------



<b>Setembre a juliol</b>	Entrenaments esportius i partits/competicions	<ul style="list-style-type: none"> <li>Desenvolupament de les activitats esportives planificades segons la tipologia d'esport de cadascuna de les entitats esportives.</li> </ul>
<b>Esdeveniments esportius puntuals</b>	Esdeveniments, tornejos i activitats esportives	<ul style="list-style-type: none"> <li>Gestió de l'autorització i desenvolupament d'esdeveniments esportius, tornejos, curses, campus, casals d'estiu, etc. conjuntament amb el departament d'Esports.</li> </ul>

### Destinataris

Entitats esportives d'Olesa de Montserrat.

## 3.6.2 Resultats

### Participants

Participants	
<b>Número d'esportistes que utilitzen instal·lacions esportives municipals</b>	1.647*
<b>Número d'entitats esportives que utilitzen instal·lacions esportives municipals</b>	15

\*Número amb data 1 de maig de 2024 i facilitat per les pròpies entitats esportives del municipi.

### Avaluació

Indicadors	Resultats obtinguts
<b>Nombre de propostes treballades amb les entitats:</b>	
CEM temporada	16 act/esd.
CEM puntual	67 act/esd
Actes via pública	21 act/esd
<b>Nombre d'entitats col·laboradores en les activitats esportives</b>	16
<b>Nombre d'activitats realitzades/any</b>	
<b>Grau de participació i interacció</b>	Alt
<b>Queixes rebudes</b>	15
<b>Grau de satisfacció expressada</b>	Alt

\*Les activitats, competicions, esdeveniments i entrenaments de les entitats durant 2025 van transcorre amb normalitat esportiva

Durant la temporada 2025-2026 s'han dut a terme les addendes dels convenis ja existents entre les entitats esportives i l'ajuntament, en alguns casos que les entitats han manifestat algun canvi de petició d'hores d'IEM o canvis de junta s'ha dut a terme la renovació del Conveni. A partir de les dades aportades per les entitats el departament d'esports ha dut a terme la regulació per quart any consecutiu el repartiment de la cessió d'us de les instal·lacions esportives municipals a diverses entitats esportives del municipi, amb la finalitat de facilitar



la pràctica esportiva al municipi i adequar el repartiment d'hores de cada entitat de forma totalment objectiva.

Aquesta regulació del repartiment d'hores d'ús té el seu pilar fonamental en la quantitat d'esportistes de cada entitat i s'hi apliquen uns coeficients per a tenir en compte tot tipus d'esports independentment de la potència esportiva que té dins del municipi (esports minoritaris, de nova creació, que donin impuls a l'esport adaptat i femení, etc).

Aquestes entitats realitzen les seves competicions dins les respectives federacions esportives i de les organitzades pel Consell Esportiu del Baix Llobregat.

En aquest 2025 l'Ajuntament d'Olesa de Montserrat, ha tornat a promoure activament la realització de casals d'estiu de 2025. En aquest sentit, es va donar el suport i assessorament necessari, formació en matèria de salut i prevenció i s'ha aplicat una reducció del preu d'entrada per a grups a la piscina d'estiu per part dels casals que s'han realitzat al municipi. Durant la realització d'aquests casals, el departament d'Esports va vetllar pel compliment de les normatives vigents per part de les entitats organitzadores d'aquests casals esportius d'estiu.

A fi d'adaptar-se a les demandes de les entitat esportives que organitzen casals d'estiu i utilitzen les instal·lacions de la Piscina d'estiu, es va permetre l'obertura una hora abans de l'horari habitual de la instal·lació per tal d'encabir tots els grups de casals i que la freqüència d'ús fos la mateixa per a tots.

### 3.6.3 Costos

#### Ingressos

En aquest apartat no hi ha ingressos directes.

#### Despeses

- **Subvencions per concurrència competitiva a les entitats esportives(resta en tràmit la justificació i posterior pagament del 25%)**

NOM ENTITAT /PERSONA FÍSICA	CIF/DNI	Import Atorgat
CLUB FUTBOL SALA OLESA	G59521856	7.365,76 €
CLUB PETANCA ACER OLESA	G59822353	2.900,00 €
CLUB ATLETISME OLESA (CAO)	G59860189	6.932,48 €
COL·LECTIU DE PESCADORS JOVES SANT BERNAT	G60567419	1.000,00 €
CLUB TENNIS OLESA	G58879081	5.719,30 €
SOCIETAT UNIÓ DE PESCADORS ESPORTIUS D'OLESA	G59037481	3.000,00 €



<b>CLUB TWIRLING OLESA DE MONTSERRAT</b>	G66530957	2.946,31 €
<b>CLUB PATINATGE ARTÍSTIC OLESA (CPA)</b>	G65379026	2.615,00 €
<b>UNIÓ EXCURSIONISTA DE CATALUNYA D'OLESA (UEC)</b>	G58199811	1.000,00 €
<b>CLUB FUTBOL OLESA</b>	G58092115	5.892,61 €
<b>ASSOCIACIÓ ESPORTIVA NOU BÀSQUET OLESA 2013</b>	G66054826	6.239,24 €
<b>CLUB ESCACS D'OLESA</b>	G59638270	1.800,00 €
<b>UNIÓ CICLISTA OLESANA</b>	G60351772	2.999,00 €
<b>CLUB GIMNÀSTICA OLESA</b>	G66364662	5.459,33 €
<b>CLUB ESPORTIU OLESA PATÍ</b>	G62879101	6.200,00 €
<b>CLUB TIR ARC OLESA</b>	G59815894	5.372,67 €
<b>ASSOCIACIÓ ESPORTIVA ESCOLAR DAINA ISARD</b>	G65388316	5.805,95 €
<b>CLUB TENNIS TAULA OLESA</b>	G58640467	252,35 €
<b>LLUC GOMEZ CORTADA</b>	***314***	256,64 €
<b>IRINA CERESUELA RODRIGUEZ</b>	***279***	256,64 €
<b>MARTINA CERESUELA RODRIGUEZ</b>	***279***	256,64 €
<b>ALEIX CAMATS GARCIA</b>	***729***	230,09 €
<b>HUGO LLOPART PALLARES</b>	***811***	221,23 €
<b>MARTA TOMAS PEREZ</b>	***998***	265,48 €
<b>IRENE SALGUERO MOLINA</b>	***691***	265,49 €
<b>JOAN MIRAVET MARIMON</b>	***377***	247,79 €
<b>Total</b>		<b>75.000,00 €</b>

- **Subvencions directes**

Aquest 2025 s'han pogut dur a terme els dos esdeveniments esportius que reben subvencions directes.

<b>ENTITAT</b>	<b>Import Atorgat</b>
<b>III Edició de la Oli Trail (CAO)</b>	4.000,00 €
<b>XVIII Cursa del Foc (CAO)</b>	4.000,00 €
<b>Total</b>	<b>8.000,00 €</b>

<b>EIX/PROJECTE RESUM</b>	<b>Cap1</b>	<b>Cap2</b>	<b>Cap.4</b>	<b>Cap.6</b>	<b>Cap.7</b>	<b>TOTAL</b>
<b>Associacionisme i participació</b>	23.929,28 €	280,80 €	140.125,00 €	0,00 €	0,00 €	<b>164.335,08 €</b>

En aquest resum, a l'apartat Cap.4 manca comptabilitzar el 25% restant de les subvencions per concurrència competitiva que es fa l'operació un cop justificada la despesa de cada entitat i persona física.



## 4. PUNT D'INFORMACIÓ I ATENCIÓ CIUTADANA



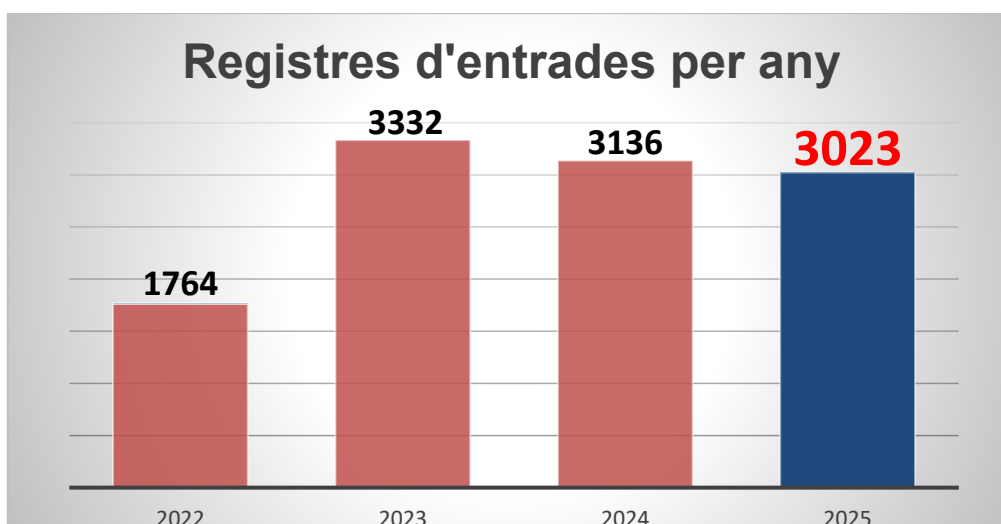
### 4.1 Instàncies, trucades, visites

Les instàncies rebudes al servei han estat majoritàriament relacionades amb peticions i suggeriments dels usuaris del servei, sol·licituds d'ús IEM per temporada, l'organització d'activitats esportives, i les relacionades amb l'atorgament de subvencions.

Les trucades i visites han estat majoritàriament relacionades amb la gestió administrativa i esportiva del departament, les altes, baixes i modificacions d'usuaris del servei d'esports, i per la sol·licitud d'informació d'horaris, tarifes i activitats ofertes.

#### Registre d'Entrades

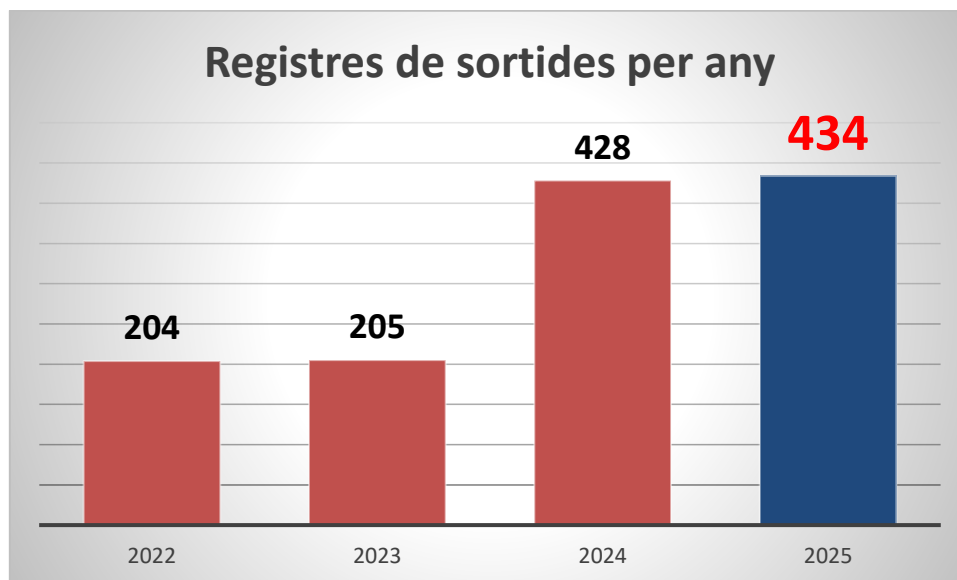
Assumpte	Esports
GESTIÓ SOCIS - ABONAMENTS/CURSOS - SMESPORT/PISCINA ESTIU	2548
ACTIVITATS VIA PÚBLICA, CESSIÓ D'EQUIPAMENTS I MATERIAL	192
SUBVENCIONS ENTITATS	105
GESTIÓ DESPESA DE PROVEIDORS	84
PETICIONS, RECLAMACIONS, QUEIXES I AGRAÏMENTS	33
NOTIFICACIÓ ALTRES ADMINISTRACIONS	20
GESTIÓ ENTITATS/ESCOLES - EQUIPAMENTS ESPORTIUS - SMESPORT/PISCINA ESTIU	19
NIT DE L'ESPORT LOCAL	16
ALTRES COMUNICACIONS	6
<b>TOTAL</b>	<b>3023</b>





## Registre de sortida

Assumpte	Esports
AUTORIZACIÓ ACTES POPULARS/CESSIÓ PUNTUAL O MATERIAL PER ACTIVITATS	111
SUBVENCIONS CONCURRENCIA COMPETITIVA - NOMINATIVES	89
PETICIONS, QUEIXES I AGRAÏMENTS	54
CESSIÓ D'ÚS DE TEMPORADA	51
GESTIÓ ENTITATS/ESCOLES - EQUIPAMENTS ESPORTIUS - SMESPORT/PISCINA ESTIU	37
CASAL D'ESTIU	32
GESTIÓ SOCIS - ABONATS - SMESPORT/ PISCINA ESTIU	28
REVISIO DOCUMENTACIÓ - SNME/PISCINA ESTIU	14
PRESSUPOST-GESTIÓ DESPESA-FACTURES	9
REGISTRE ERRONI	6
ALTRES COMUNICACIONS	2
RECLAMACIÓ PER DANYS DE RESPONSABILITAT CIVIL	1
<b>TOTAL</b>	<b>434</b>



Les trucades es canalitzen principalment a través de la recepció de l'oficina/taquilla, que valoren la necessitat de passar-la a l'equip tècnic en funció de la demanda.

Mitjana setmanal aproximat*	
Trucades rebudes	105/ setmanals aprox.
Trucades realitzades	80/setmanals aprox.
Trucades internes	60/setmanals aprox.

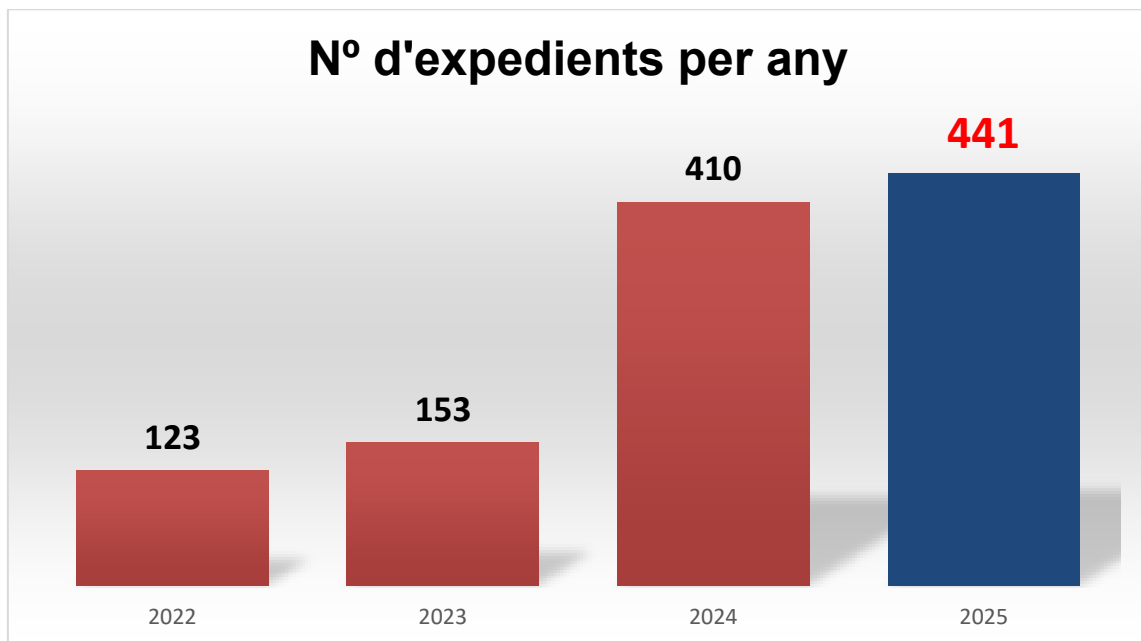


La relació amb els usuaris i usuàries del Servei Municipal d'Esports, la informació i atenció al públic en general, el cobrament d'entrades i gestió/control de la taquilla, la gestió de les dades d'inscripcions, matriculacions, canvis d'abonaments, etc., les visites concertades i no concertades, l'atenció telefònica i la primera recepció d'incidències es gestiona des de la recepció de l'oficina/taquilla.

S'han atès el 100% de les instàncies, trucades i visites rebudes.

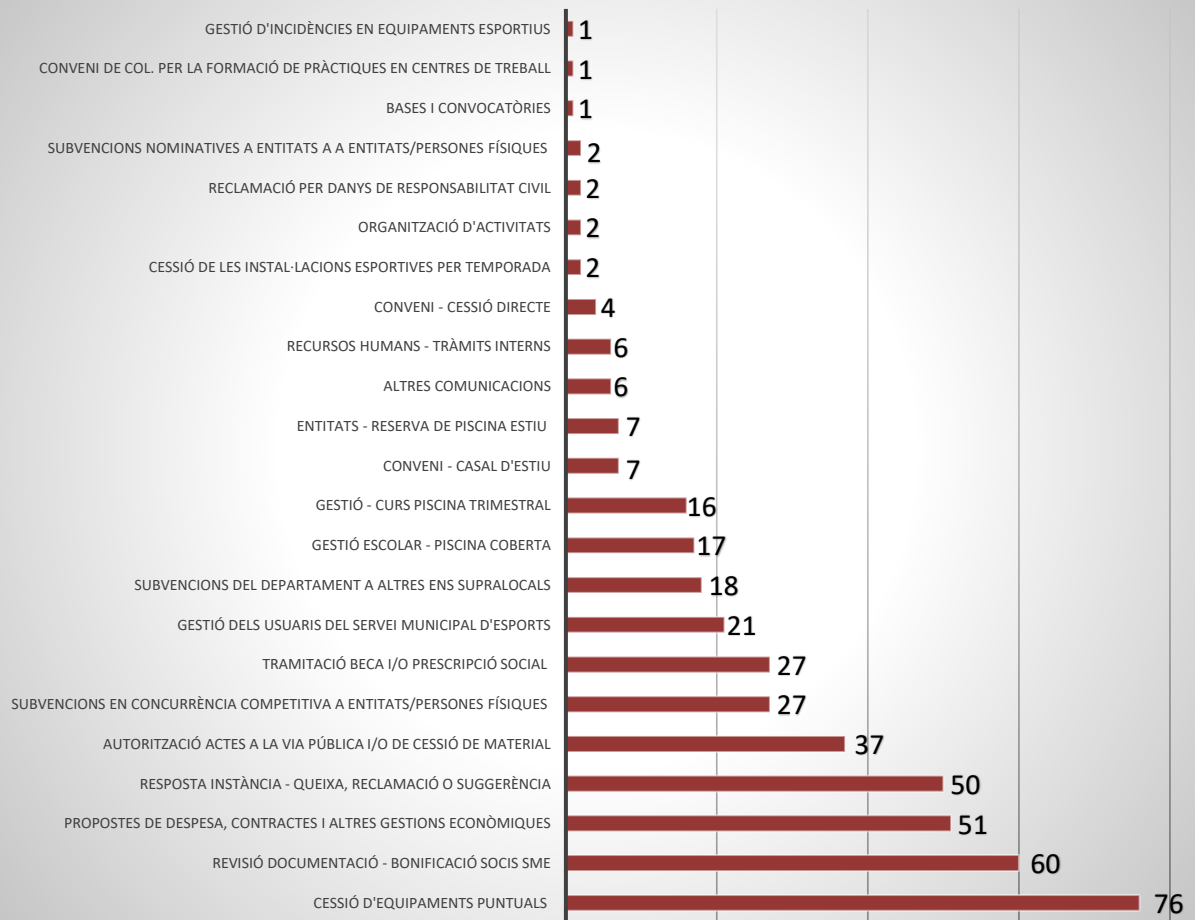
Tràmits del departament vers les peticions del ciutadà	Quantitat
Altes d'abonaments de piscina d'estiu tramitades (Inclou familiars) (no inclou entrades puntuals)	1449
Altes tramitades al Servei Municipal d'Esports	796
Baixes tramitades al Servei Municipal d'Esports	267
Canvis d'abonament al Servei Municipal d'Esports	168
Mitjana de visites de sol·licitud d'informació (no s'inclouen baixes i altes)	60/setmanals aprox. (mitjana setmanal)

## 4.2 Expedients i tràmits realitzats





### Tipologia Expedients 2025 - Total 441





## 4.3 Costos

### Ingressos

Aquesta acció no genera ingressos pel departament d'esports.

### Despeses

EIX/PROJECTE RESUM	Cap1	Cap2	Cap.4	Cap.6	Cap.7	TOTAL
Punt d'informació i atenció a la ciutadania	112.516,78 €	2.549,93 €	0,00 €	4.109,16 €	0,00 €	<b>119.175,87 €</b>



## 5. ATENCIÓ INTERNA MUNICIPAL I TRÀMITS



### 5.1 Sol·licituds i requeriments

Els principals tràmits d'informe que s'han realitzat han estat, com cada any, sobre l'autorització i bonificació de serveis esportius. També hi ha hagut un volum d'informes referents als contractes de serveis i subministraments pel bon funcionament del departament.

Tanmateix, s'han hagut de fer informes de devolucions de cobraments indeguts de quotes del servei municipal d'esports ja que degut al gran volum de cobraments hi ha hagut errors materials al programa de gestió. Aquests errors també han vingut donats pel canvi d'Ordenances Fiscals que regulen les taxes del Servei Municipal d'Esports.

D'altra banda, degut al canvi d'Ordenances Fiscals que també regulen l'aplicació dels coeficients reductors i el canvi de paradigma a aplicar, també hi ha hagut un alt volum de peticions i reclamacions de les persones usuàries del Servei Municipal d'Esports.

S'han atès el 100% de les peticions rebudes.

### 5.2 Expedients i tràmits realitzats Inter departamentals

Tràmits, accions o expedients Inter departamentals	Departament
Peticions actuacions Brigada – Manteniment d'Instal·lacions Municipals	Esports – Gestió Espai Públic i Equipaments. Esports – Planejament i Urbanisme Esports – Medi Ambient
Peticions contractes i licitacions	Esports – Contractació
Peticions suport	Esports – OAC Esports – TIC Esports – Planejament i Urbanisme Esports – Serveis jurídics Esports – Policia. Seguretat Ciutadana Esports – Mitjans de Comunicació Esports – Serveis Socials Esports – Migracions Esports – Gènere LGTBIQ+



Coordinació entitats/instal·lacions i activitats	Esports – Ensenyament Esports – Sanitat/Salut Pública. Esports – Joventut Esports – Serveis Socials Esports – Socioesportiu Esports - Policia. Seguretat Ciutadana
Tràmits econòmics	Esports - Tresoreria
Informes i expedients relacionats amb el pressupost	Esports – Intervenció - Tresoreria
Secretaria – tramitació expedients i publicació anuncis	Esports – Secretaria
Peticions i reserves de sales	Esports – Alcaldia Esports - Cultura
Coordinació de personal	Esports – Recursos Humans
Control d'Expedients	Esports – Arxiu d'expedients

<b>Tràmits amb la coordinació de tercers</b>	<b>Tercers</b>
Manteniment instal·lacions i compra de material tècnic o serveis	Esports–empreses proveïdores
Gestió de socis	Esports – I2A Cronos Esports – Training Gym
Tràmits entitats esportives	Esports – entitats esportives

D'altra banda s'han dut a terme les diferents accions incloses en el projecte Tots a la una:

<b>PROJECTE/EIX I ACCIONS/COM HO FAREM</b>	<b>INDICADOR</b>	<b>RESULTAT ESPERAT</b>	<b>TOTAL</b>
<b>Totes i tots a la una</b>			
<b>Cronograma any anterior-avaluació</b>	4.1 Acció realitzada (Sí=1/No=0)	1	1
<b>Cronograma any en curs- definició</b>	4.1 Acció realitzada (Sí=1/No=0)	1	1
<b>Cronograma 1er Trimestre - avaluació</b>	4.1 Acció realitzada (Sí=1/No=0)	1	1
<b>Cronograma 2on Trimestre - avaluació</b>	4.1 Acció realitzada (Sí=1/No=0)	1	1
<b>Cronograma 3r Trimestre - avaluació</b>	4.1 Acció realitzada (Sí=1/No=0)	1	1
<b>Cronograma 4rt Trimestre - avaluació</b>	4.1 Acció realitzada (Sí=1/No=0)	1	1
<b>Memòria del Departament - elaboració i presentació del document</b>	4.1 Acció realitzada (Sí=1/No=0)	1	1
<b>Cartes de serveis - actualització</b>	4.1 Acció realitzada (Sí=1/No=0)	1	1
<b>Subvencions Diputació de Barcelona - Sol·licituds del Catàleg de serveis</b>	4.1 Acció realitzada (Sí=1/No=0)	1	1
<b>Subvencions Diputació de Barcelona - Justificacions del Catàleg de serveis</b>	4.1 Acció realitzada (Sí=1/No=0)	1	1
<b>Traspàs AD's any anterior i reserves de crèdit preventives INTERVENCIO</b>	4.1 Acció realitzada (Sí=1/No=0)	1	1
<b>Ordenances fiscals per aprovar al 1er semestre INTERVENCIO</b>	4.1 Acció realitzada (Sí=1/No=0)	1	0



<b>Ordenances fiscals per aprovar al 2on semestre INTERVENCIO</b>	4.1 Acció realitzada (Sí=1/No=0)	1	0
<b>Avantprojecte de pressupost any següent INTERVENCIO</b>	1.3 % Accions i/o tràmits i gestions realitzades	1	1
<b>Contractes any següent – Informe CONTRACTACIO</b>	2.1 Nombre de participants	1	1
<b>Pla normatiu- informe amb reglaments i altres per l'any següent - SECRETARIA</b>	4.1 Acció realitzada (Sí=1/No=0)	1	1
<b>Respondre les instàncies que es reben a l'Ajuntament</b>	4.1 Acció realitzada (Sí=1/No=0)	1	1
<b>Seguiment de les Peticions, queixes i suggeriments</b>	4.1 Acció realitzada (Sí=1/No=0)	1	1

## 5.1 Costos

### Ingressos

Aquesta acció no genera ingressos pel departament d'esports.

### Despeses

EIX/PROJECTE RESUM	Cap1	Cap2	Cap.4	Cap.6	Cap.7	TOTAL
<b>Miscel·lània</b>	3.029,74 €	74,25 €	0,00 €	0,00 €	0,00 €	<b>3.103,99 €</b>

EIX/PROJECTE RESUM	Cap1	Cap2	Cap.4	Cap.6	Cap.7	TOTAL
<b>Totes i tots a la una</b>	13.350,60 €	0,00 €	0,00 €	0,00 €	0,00 €	13.350,60 €



## 6. PRESSUPOST

### 6.1 Ingressos

#### Subvencions a projectes

ORGANISME	TIPUS	IMPORT
Diputació de Barcelona. Ajuts per a l'esport i l'activitat física per a col·lectius vulnerables-JESA (Joventut Esportiva Societat Activa)	Econòmica	8.731,73 €
Diputació de Barcelona. Dona i Esport. (Fons de prestació).	Econòmica	6.760,93 €
Diputació de Barcelona. Esdeveniments esportius (Oli Trail)	Econòmica	7.250,00 €
Diputació de Barcelona. Programes Esportius (Gent Gran).	Econòmica	5.850,00 €
Diputació de Barcelona. JESA-Incorporació municipal d'educadores i educadors esportius (2025,2026 i 2027)	Econòmica	50.000 €
<b>Total Subvencions Rebudes</b>		<b>78.592,66 €</b>

#### Ingressos del Servei:

Org.	Eco.	Descripció	Previsions inicials	Previsions totals	Drets reconeguts totals
53	31302	TAXA PER INSTAL·LACIONS ESPORTIVES	300	300	1.740,98
53	31303	TAXA PER SERVEIS I ACTIVITATS DEL SERVEI MPAL. D'ESPORTS	654.368,19	654.368,19	585.298,61
53	33900	TAXA PER EXHIBICIÓ D'ANUNCIS (ESPORTS)	800	800	0
53	34301	PREU PÚBLIC PER SERVEI PISCINA DESCOBERTA	180.000,00	180.000,00	167.222,05
53	46100	SUBV. DIPUTACIÓ ESPORTS	80.000,00	131.727,68	132.117,66
53	55000	CONSESSIONS ADMINISTRATIVES BAR ZONA ESPORTIVA	10.000,00	10.000,00	600
			925.468,19	977.195,87	886.979,30

### 6.2 Despeses

#### Capítol II

Org.	Pro	Eco.	Descripció	Crèdits inicials	Crèdits totals consignats	Obligacions reconegudes
53	340	230 20	ESPORTS - DIETES	10,00	10,00	0,00
53	340	220 00	ESPORTS - ORDINARI NO INVENTARIABLE	0,00	0,00	0,00
53	340	231 20	ESPORTS - LOCOMOCIONS	100,00	100,00	0,00



53	340	227 06	ESPORTS - ESTUDIS I TREBALLS TÈCNICS	23.121, 06	23.121, 06	22.538,7 8
53	342	203 00	ESPORTS - LLOGUER MAQUINÀRIA , INSTAL., I UTILLATGE	266,20	266,20	0,00
53	342	221 06	ESPORTS - PRODUCTES FARMACÈUTICS	400,00	400,00	280,64
53	342	227 06	ESPORTS - ESTUDIS I TREBALLS TÈCNICS	318.029 ,07	318.029 ,07	310.609, 25
53	342	227 00	ESPORTS - NETEJA I AGENÇAMENT	4.000,0 0	4.000,0 0	1.819,30
53	342	226 09	ESPORTS - ACTIVITATS ESPORTIVES	650,00	650,00	278,30
53	342	227 01	ESPORTS - SEGURETAT	0,00	0,00	0,00
53	342	221 99	ESPORTS- ALTRES SUBMINISTRAMENTS.	0,00	0,00	0,00
53	342	221 00	ESPORTS-IE-ENERGIA ELÈCTRICA	1.500,0 0	1.500,0 0	93,61
53	342	226 99	ESPORTS - DESPESES DIVERSES	853,98	853,98	3.782,52
53	342	221 04	ESPORTS - VESTUARI	400,00	400,00	1.514,17
53	342	216 01	ESPORTS - EQUIPAMENT PER PROCESSOS D'INFORMACIÓ	6.945,1 9	6.945,1 9	2.532,41
53	341 1	223 00	ESPORTS - TRANSPORTS	5.219,5 0	5.219,5 0	4.556,89
53W 25	342	226 09	ESPORTS-ACTIVITATS ESPORTIVES-PROJECTE TRANSFORMADOR	0,00	94,76	0,00
53W 25	342	226 99	ESPORTS- DESPESES DIVERSES-PROJECTE TRANSFORMADOR	0,00	0,00	0,00
53X2 0	342	227 06	ESPORTS - ESTUDIS I TREBALLS TÈCNICS. DONES I ESPORTS	0,00	3.394,6 5	0,00
53Y1 8	342	226 99	ESPORTS - ALTRES DESPESES DIVERSES- PROJECTE JESA 2025-2027	0,00	636,44	258,93



## Capítol IV

Org	Pro	Eco.	Descripció	Crèdits inicials	Crèdits totals consigna ts	Obligacion s reconegud es
53	34 1	4890 0	ESPORTS - SUBV. CLUB ATLETISME OLESA -CURSA DEL FOC-	4.000,0 0	4.000,0 0	4.000,00
53	34 1	4895 0	ESPORTS - ALTRES TRANSFERÈNCIES	75.500, 00	75.500, 00	56.625,00
53	34 1	4890 1	ESPORTS - SUBV. CLUB ATLETISME OLESA - OLI TRAIL-	4.000,0 0	4.000,0 0	4.000,00

## Capítol VI

Org.	Pr o.	Eco.	Descripció	Crèdits inicials	Crèdits totals consigna ts	Obligacio ns reconegu des
53S0 8	34 2	6230 0	ESPORTS- MAQUINÀRIA, INSTAL.LACIONS I UTILLATGE	0,00	432,87	432,87
53S0 8	34 2	6250 0	ESPORTS- MOBILIARI I ESTRIS	0,00	0,00	0,00
53T1 0	34 2	6230 0	ESPORTS-MAQUINÀRIA, INSTAL.LACIONS I UTILLATGE	0,00	1.639,7 6	17.216,2 3
53T1 0	34 2	6320 0	ESPORTS-INV. REPOSICIÓ EDIFICIS I ALTRES CONSTRUCCIONS	0,00	38.250, 01	21.737,2 3
53X0 5	34 2	6260 0	ESPORTS - EQUIPS PER A PROCESSOS D'INFORMACIÓ	0,00	3.281,1 9	0,00
53X0 5	34 2	6250 0	ESPORTS - MOBILIARI I ESTRIS	0,00	2.621,9 7	2.287,85
53X0 5	34 2	6330 0	ESPORTS-INVERSIÓ DE REPO. DE MAQ, INSTAL·LAC. I UTILLATGE	0,00	0,00	3.615,31
53X0 5	34 2	6230 0	ESPORTS- MAQUINÀRIA, INSTAL.LACIONS I UTILLATGE	0,00	0,00	0,00
53Y0 7	34 2	6250 0	ESPORTS - MOBILIARI I ESTRIS	13.500, 00	13.500, 00	1.411,17
53Y0 7	34 2	6320 0	ESPORTS - INV. REPOSICIÓ EDIFICIS I CONSTRUCC.	55.500, 00	55.500, 00	21.669,9 0
53Y0 7	34 2	6230 0	ESPORTS - MAQUINARIA, INSTAL·LACIONS I UTILLATGE	0,00	0,00	6.921,25

### Resum de despeses d'Esports per capítols:

EIX/PR OJEC TE RESU M	Cap1	Cap2	Cap.4	Cap. 6	Ca p 7	TO T A L
<b>Total</b>	411.83 7,51 €	356.82 4,18 €	140.12 5,00 €	34.897 ,04 €	0,0 0 €	943.68 3,73 €