

1
Serra del Móra



2
Camps agrícoles d'interior



3
Serra de la Fatarella



4
Zona fluvial



5
Nucli urbà

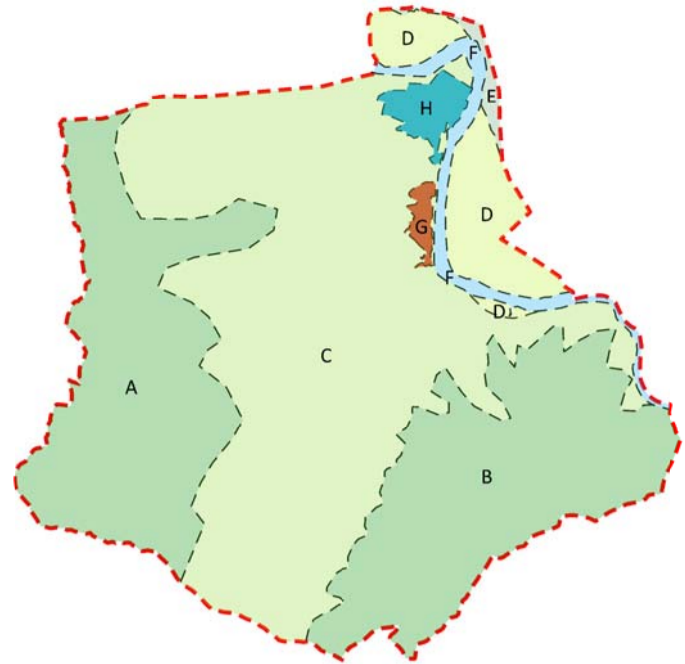


6
Central nuclear

Ortofoto
1.000x1.000m

Cartografia

Legenda:



	Limit del terme municipal	1.543 ha	100 %
	Serra de la Fatarella	1.543 ha	20,96 %
	Serra del Móra	1.567 ha	21,29 %
	Camps agrícoles d'interior	3.432 ha	46,62 %
	Plana agrícola	438 ha	5,95 %
	Terreny escarpot	47 ha	0,64 %
	Zona fluvial	183 ha	2,49 %
	Nucli urbà	39 ha	0,53 %
	Central nuclear	112 ha	1,52 %



Ajuntament d'Ascó

Pla d'Ordenació Urbanística Municipal d'Ascó

Avanç de planejament

Juliol 2012



Títol del plànol:

Ortofoto
Anàlisi d'ocupació del sòl del terme municipal

i.2.1

Escala DIN A-1: **1:25.000**



0 250 500 1.000 2.250 m