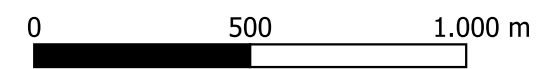




PLÀNOL DE DELIMITACIÓ DE CANYELLES

ANNEX II - Plànol de les urbanitzacions, els nuclis de població, les edificacions i les instal·lacions

- Límit municipal de Canyelles
- Elements afectats
 - Zones urbanes
 - PPU
 - Edificis/Instal·lacions
- Franges de protecció
 - Sense projecte de Diputació de Barcelona
 - Amb projecte de Diputació de Barcelona
- Vegetació a tractar
 - Arbrat amb cabuda coberta $\leq 20\%$
 - Arbrat amb cabuda coberta $> 20\%$
 - Prats i Herbassars
 - Matollars
- Punts d'aigua
 - Hidrant
 - Punt d'acumulació
- Vies d'accés
 - No revestides
 - Revestides



Base: Mapa topogràfic 1:5.000 (ICGC)

1	2	3
4	5	6
7	8	9

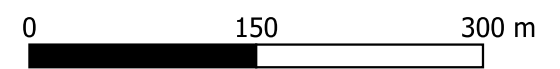
amb el suport de



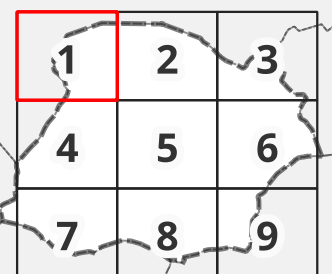


PLÀNOL DE DELIMITACIÓ DE CANYELLES

- Límit municipal de Canyelles
- Elements afectats
 - Zones urbanes
 - PPU
 - Edificis/Instal·lacions
- Franges de protecció
 - Sense projecte de Diputació de Barcelona
 - Amb projecte de Diputació de Barcelona
- Vegetació a tractar
 - Arbrat amb cobertura =< 20%
 - Arbrat amb cobertura >20%
 - Prats i Herbassars
 - Matollars
- Punts d'aigua
 - Hidrant
 - Punt d'acumulació
- Vies d'accés
 - No revestides
 - Revestides



Base: Mapa topogràfic 1:5.000 (ICGC)



Full: 1

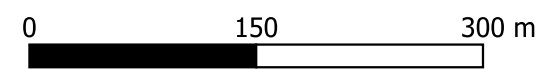
amb el suport de





PLÀNOL DE DELIMITACIÓ DE CANYELLES

- Límit municipal de Canyelles
- Elements afectats
 - Zones urbanes
 - PPU
 - Edificis/Instal·lacions
- Franges de protecció
 - Sense projecte de Diputació de Barcelona
 - Amb projecte de Diputació de Barcelona
- Vegetació a tractar
 - Arbrat amb cobertura <= 20%
 - Arbrat amb cobertura >20%
 - Prats i Herbassars
 - Matollars
- Punts d'aigua
 - Hidrant
 - Punt d'acumulació
- Vies d'accés
 - No revestides
 - Revestides



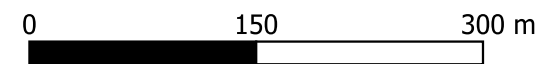
Base: Mapa topogràfic 1:5.000 (ICGC)

1	2	3
4	5	6
7	8	9

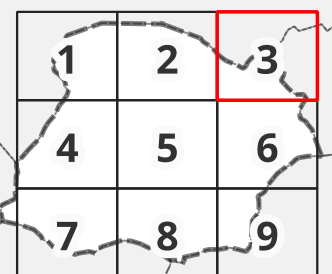


PLÀNOL DE DELIMITACIÓ DE CANYELLES

- Límit municipal de Canyelles
- Elements afectats
 - Zones urbanes
 - PPU
 - Edificis/Instal·lacions
- Franges de protecció
 - Sense projecte de Diputació de Barcelona
 - Amb projecte de Diputació de Barcelona
- Vegetació a tractar
 - Arbrat amb cobertura =< 20%
 - Arbrat amb cobertura >20%
 - Prats i Herbassars
 - Matollars
- Punts d'aigua
 - Hidrant
 - Punt d'acumulació
- Vies d'accés
 - No revestides
 - Revestides



Base: Mapa topogràfic 1:5.000 (ICGC)



Full: 3

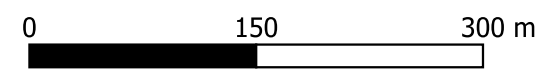
amb el suport de



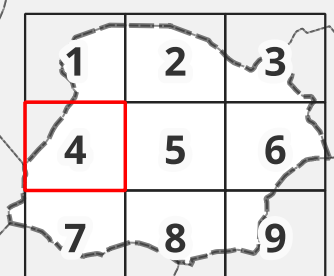


PLÀNOL DE DELIMITACIÓ DE CANYELLES

- Límit municipal de Canyelles
- Elements afectats
 - Zones urbanes
 - PPU
 - Edificis/Instal·lacions
- Franges de protecció
 - Sense projecte de Diputació de Barcelona
 - Amb projecte de Diputació de Barcelona
- Vegetació a tractar
 - Arbrat amb cabuda coberta $\leq 20\%$
 - Arbrat amb cabuda coberta $>20\%$
 - Prats i Herbassars
 - Matollars
- Punts d'aigua
 - Hidrant
 - Punt d'acumulació
- Vies d'accés
 - No revestides
 - Revestides

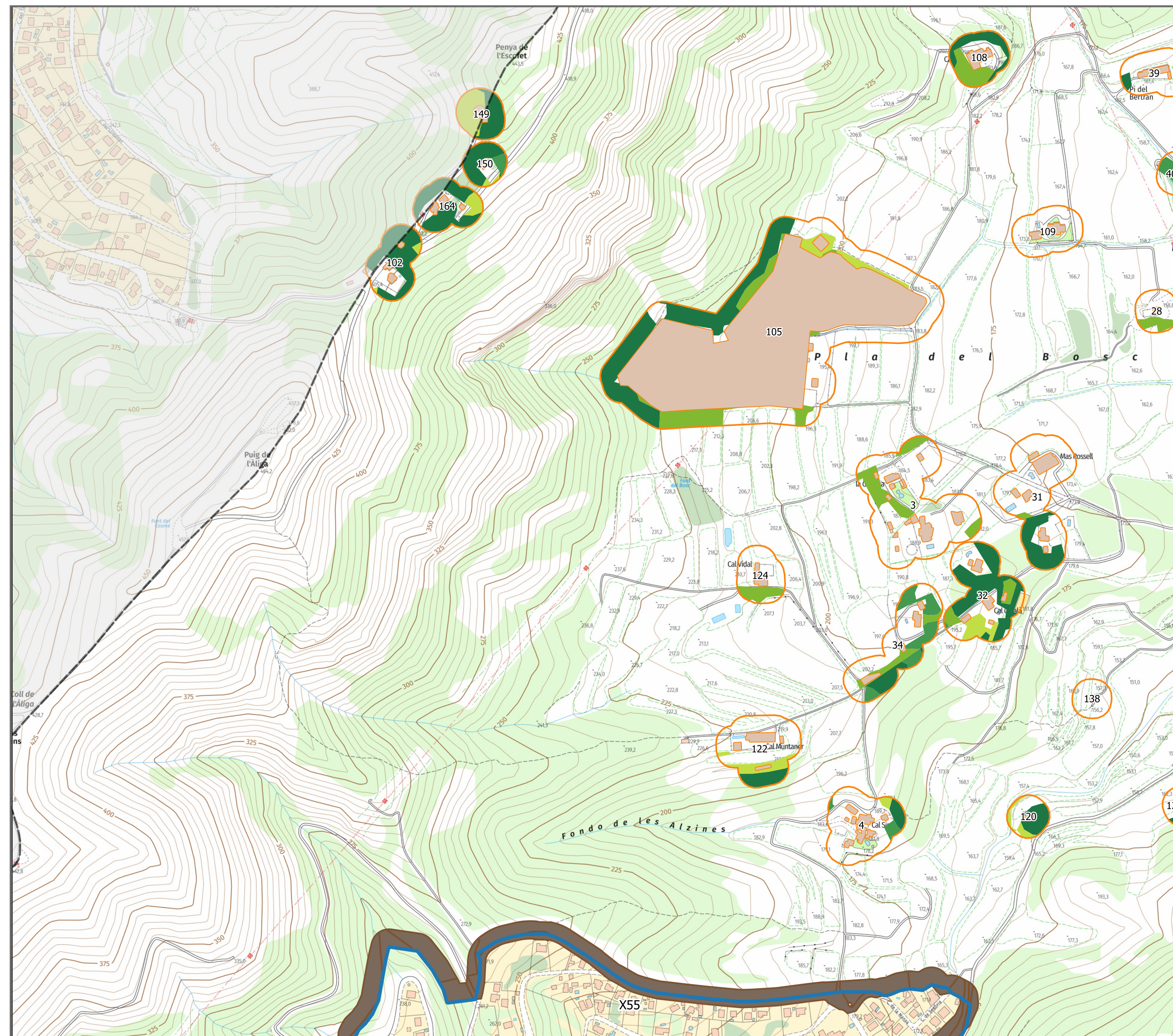


Base: Mapa topogràfic 1:5.000 (ICGC)



Full: 4

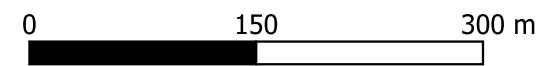
amb el suport de





PLÀNOL DE DELIMITACIÓ DE CANYELLES

- Límit municipal de Canyelles
- Elements afectats
- Zones urbanes
- PPU
- Edificis/Instal·lacions
- Franges de protecció
- Sense projecte de Diputació de Barcelona
- Amb projecte de Diputació de Barcelona
- Vegetació a tractar
- Arbrat amb cabuda coberta $\leq 20\%$
- Arbrat amb cabuda coberta $>20\%$
- Prats i Herbassars
- Matollars
- Punts d'aigua
- Hidrant
- Punt d'acumulació
- Vies d'accés
- No revestides
- Revestides



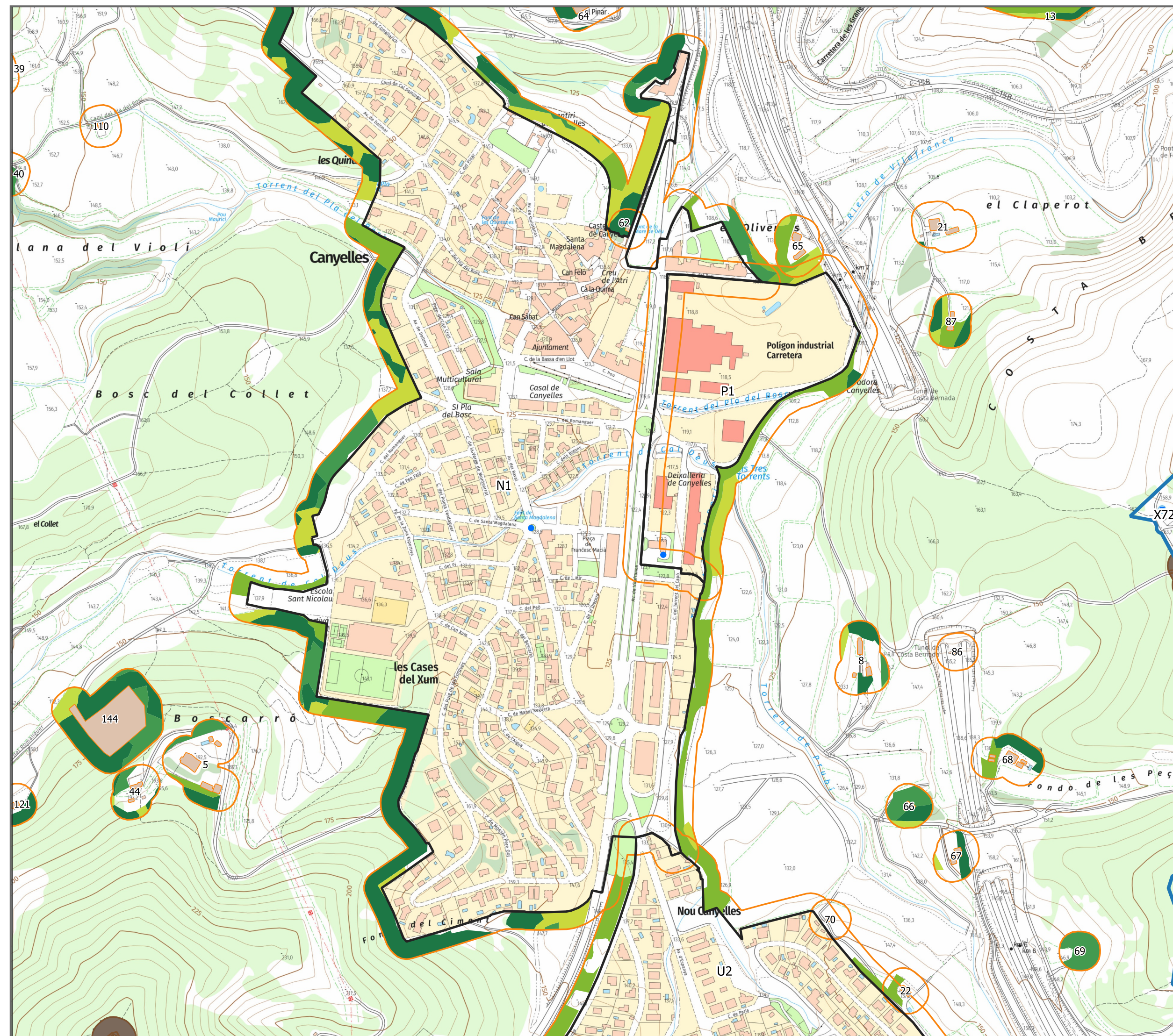
Base: Mapa topogràfic 1:5.000 (ICGC)

1	2	3
4	5	6
7	8	9

amb el suport de



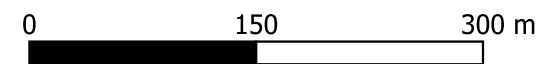
Full: 5



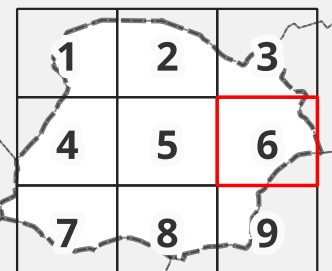


PLÀNOL DE DELIMITACIÓ DE CANYELLES

- Límit municipal de Canyelles
- Elements afectats
 - Zones urbanes
 - PPU
 - Edificis/Instal·lacions
- Franges de protecció
 - Sense projecte de Diputació de Barcelona
 - Amb projecte de Diputació de Barcelona
- Vegetació a tractar
 - Arbrat amb cabuda coberta $\leq 20\%$
 - Arbrat amb cabuda coberta $>20\%$
 - Prats i Herbassars
 - Matollars
- Punts d'aigua
 - Hidrant
 - Punt d'acumulació
- Vies d'accés
 - No revestides
 - Revestides

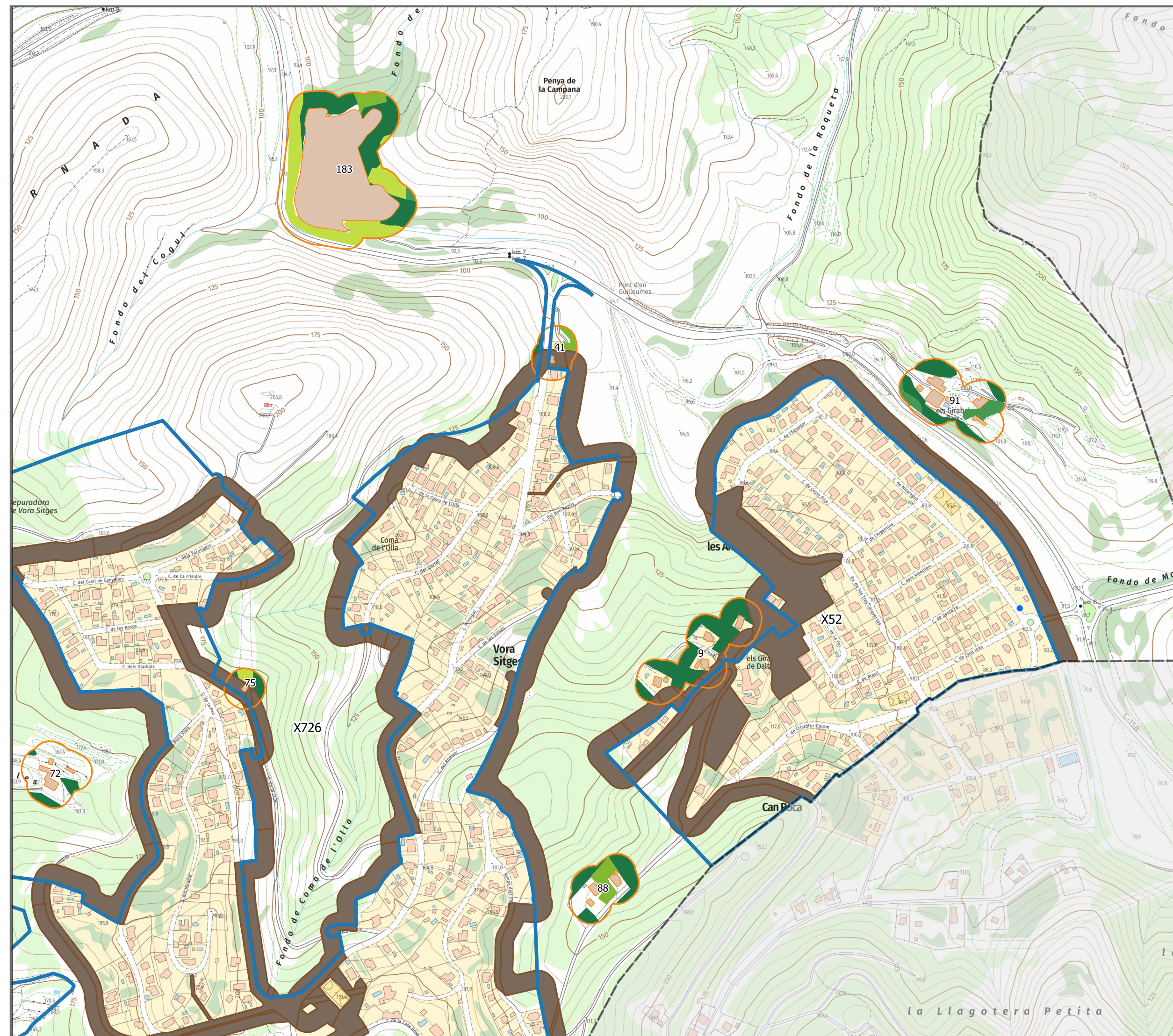


Base: Mapa topogràfic 1:5.000 (ICGC)



Full: 6

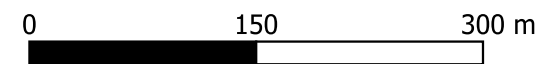
amb el suport de



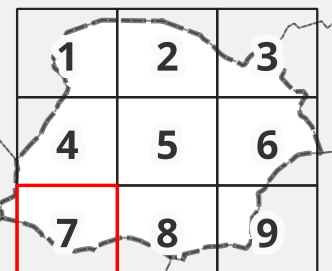


PLÀNOL DE DELIMITACIÓ DE CANYELLES

- Límit municipal de Canyelles
- Elements afectats
 - Zones urbanes
 - PPU
 - Edificis/Instal·lacions
- Franges de protecció
 - Sense projecte de Diputació de Barcelona
 - Amb projecte de Diputació de Barcelona
- Vegetació a tractar
 - Arbrat amb cabuda coberta $\leq 20\%$
 - Arbrat amb cabuda coberta $>20\%$
 - Prats i Herbassars
 - Matollars
- Punts d'aigua
 - Hidrant
 - Punt d'acumulació
- Vies d'accés
 - No revestides
 - Revestides



Base: Mapa topogràfic 1:5.000 (ICGC)



amb el suport de

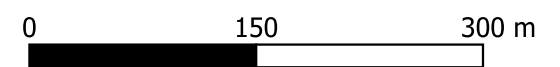


Full: 7

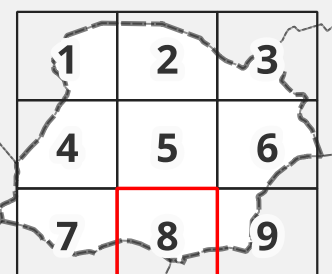


PLÀNOL DE DELIMITACIÓ DE CANYELLES

- Límit municipal de Canyelles
- Elements afectats
 - Zones urbanes
 - PPU
 - Edificis/Instal·lacions
- Franges de protecció
 - Sense projecte de Diputació de Barcelona
 - Amb projecte de Diputació de Barcelona
- Vegetació a tractar
 - Arbrat amb cabuda coberta $\leq 20\%$
 - Arbrat amb cabuda coberta $>20\%$
 - Prats i Herbassars
 - Matollars
- Punts d'aigua
 - Hidrant
 - Punt d'acumulació
- Vies d'accés
 - No revestides
 - Revestides



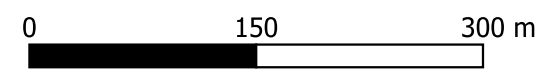
Base: Mapa topogràfic 1:5.000 (ICGC)





PLÀNOL DE DELIMITACIÓ DE CANYELLES

- Límit municipal de Canyelles
- Elements afectats
 - Zones urbanes
 - PPU
 - Edificis/Instal·lacions
- Franges de protecció
 - Sense projecte de Diputació de Barcelona
 - Amb projecte de Diputació de Barcelona
- Vegetació a tractar
 - Arbrat amb cabuda coberta $\leq 20\%$
 - Arbrat amb cabuda coberta $>20\%$
 - Prats i Herbassars
 - Matollars
- Punts d'aigua
 - Hidrant
 - Punt d'acumulació
- Vies d'accés
 - No revestides
 - Revestides



Base: Mapa topogràfic 1:5.000 (ICGC)

