



Memòria 2022

## Memòria anual Policia Local





# Memòria de la Policia Local de Santa Eulàlia de Ronçana

## INDEX

Introducció: .....	2
DADES GENERALS .....	3
<b>Demografia / Població</b> .....	3
<b>Policia de Santa Eulàlia de Ronçana;</b> .....	5
<b>Organigrama</b> .....	5
<b>Horari:</b> .....	6
ESTRUCTURA I ORGANITZACIÓ .....	6
<b>Àrea de Policia Administrativa</b> .....	6
ÀREA DE TRÀNSIT, MOBILITAT, SEGURETAT I DISCIPLINA VIÀRIA .....	7
ÀREA DE SEGURETAT CIUTADANA.....	9
ÀREA DE PROXIMITAT I MEDI AMBIENT .....	10
<b>Policia de Proximitat i assistencial.</b> .....	10
<b>Medi Ambient i Defensa del Patrimoni.</b> .....	10

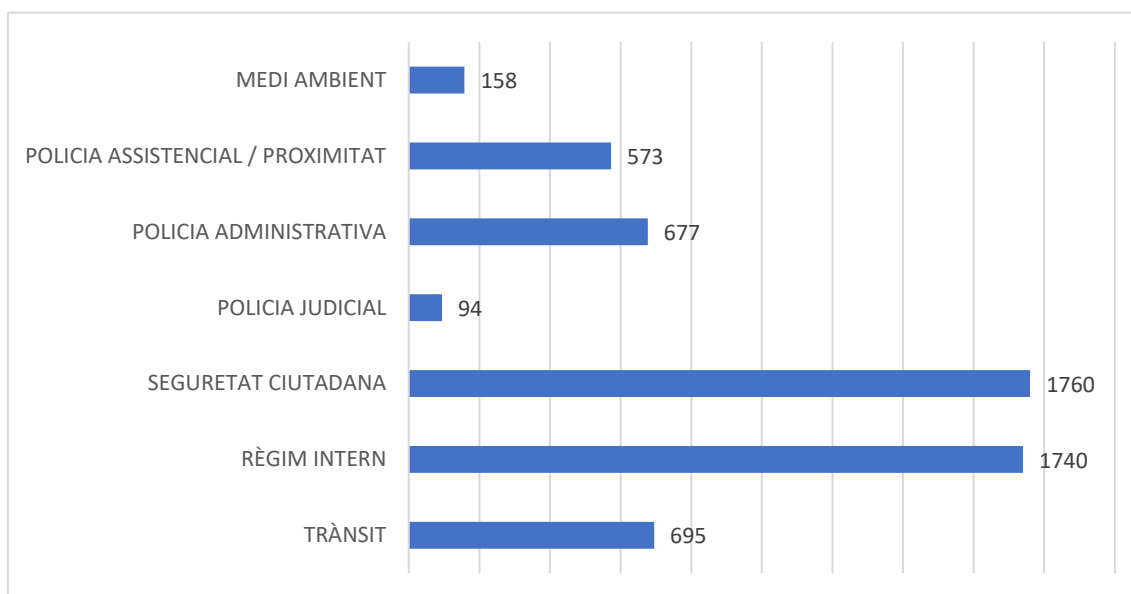


## Introducció:

Per tal de fer una consulta i interpretació correcta de les dades d'aquest any, cal especificar que aquestes, únicament corresponen al període comprès entre el juny i el desembre de 2022.

El període anterior, de gener a maig, no s'ha reflectit perquè el programa policial ha canviat i l'encreuament de dades crearia confusió.

En total i durant aquests mesos, la Policia de Santa Eulàlia de Ronçana ha executat un total de 5.590 serveis i actuacions, entre les quals destaquen les dedicades a seguretat ciutadana.





## DADES GENERALS

### **Demografia / Població**

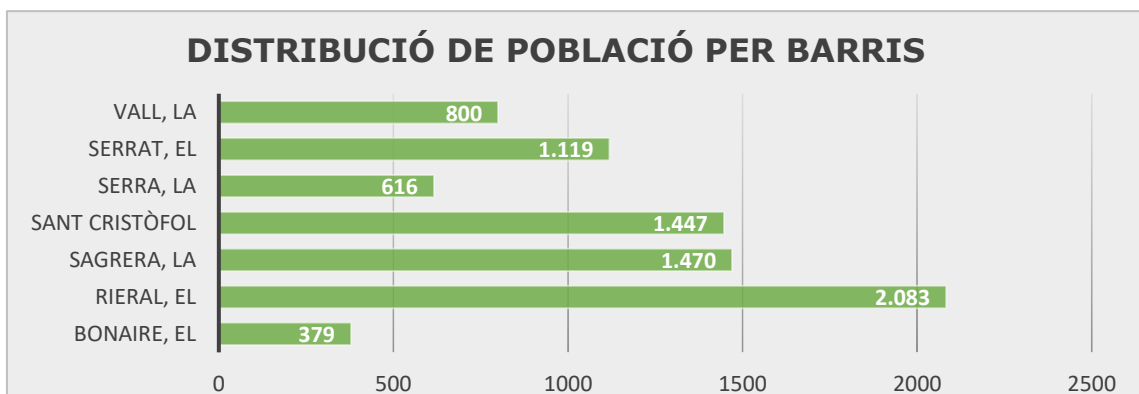
Santa Eulàlia té una extensió de 14,2 km<sup>2</sup> i es troba a l'extrem occidental de la comarca del Vallès Oriental, a la conca del riu Tenes.

Limita amb els municipis de Bigues i Riells, Lliçà d'Amunt, Canovelles, l'Ametlla del Vallès, i Caldes.

La seva població és força dispersa i viu entre els barris del Bonaire, el Rieral, la Sagrera, Sant Cristòfol, la Serra, el Serrat, la Vall i diverses urbanitzacions; Els Lledoners, La Font d'Abril, Mas Vendrell, Pinedes Castellet, La Font de Sant Joan, Can Torras, El Bosc del Forn, Can Sabater, Can Marquès, Can Juli, Can Barnils, Can Font, La Campinya, Torre del Gos, Can Mallorca, Salve Regina, Puigdomènec, Bellavista, Can Feu, Els Ametllers, La Primavera.

Segons l'Institut d'Estadística de Catalunya, la població de Santa Eulàlia es distribueix als diferents barris:

Entitat de població	Habitants
<a href="#">Bonaire, el</a>	379
<a href="#">Rieral, el</a>	2.083
<a href="#">Sagrera, la</a>	1.470
<a href="#">Sant Cristòfol</a>	1.447
<a href="#">Serra, la</a>	616
<a href="#">Serrat, el</a>	1.119
<a href="#">Vall, la</a>	800





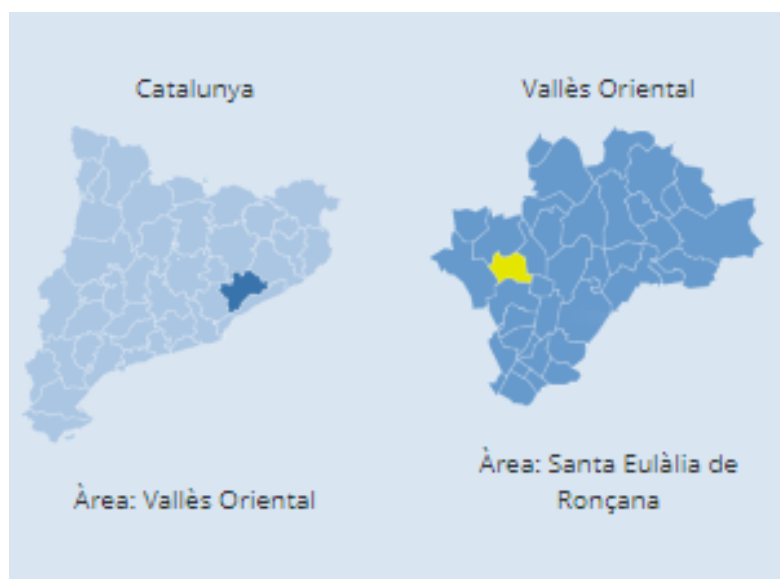
## Santa Eulàlia de Ronçana

Codi	082482
Comarca	Vallès Oriental
Població (2022)	7.740
Superfície (km <sup>2</sup> )	14,23
Densitat (hab./km <sup>2</sup> )	543,9
Altitud (m)	242

### Evolució demogràfica

1497 f	1515 f	1553 f	1717	1787	1857	1877	1887	1900	1910
28	35	56	339	490	895	852	816	810	858
1920	1930	1940	1950	1960	1970	1981	1990	1992	1994
979	998	1.108	1.124	1.191	1.743	2.346	2.908	3.106	3.106
1996	1998	2000	2002	2004	2006	2008	2010	2012	2014
4.049	4.178	4.536	4.988	5.468	6.111	6.669	6.829	7.009	7.114
2016	2018	2020	2022	2024	2026	2028	2030	2032	2034
7.049	7.192	7.426	7.740	-	-	-	-	-	-

1497-1553: focs; 1717-1981: població de fet; 1990- : població de dret ([més info.](#))





## **Policia de Santa Eulàlia de Ronçana;**

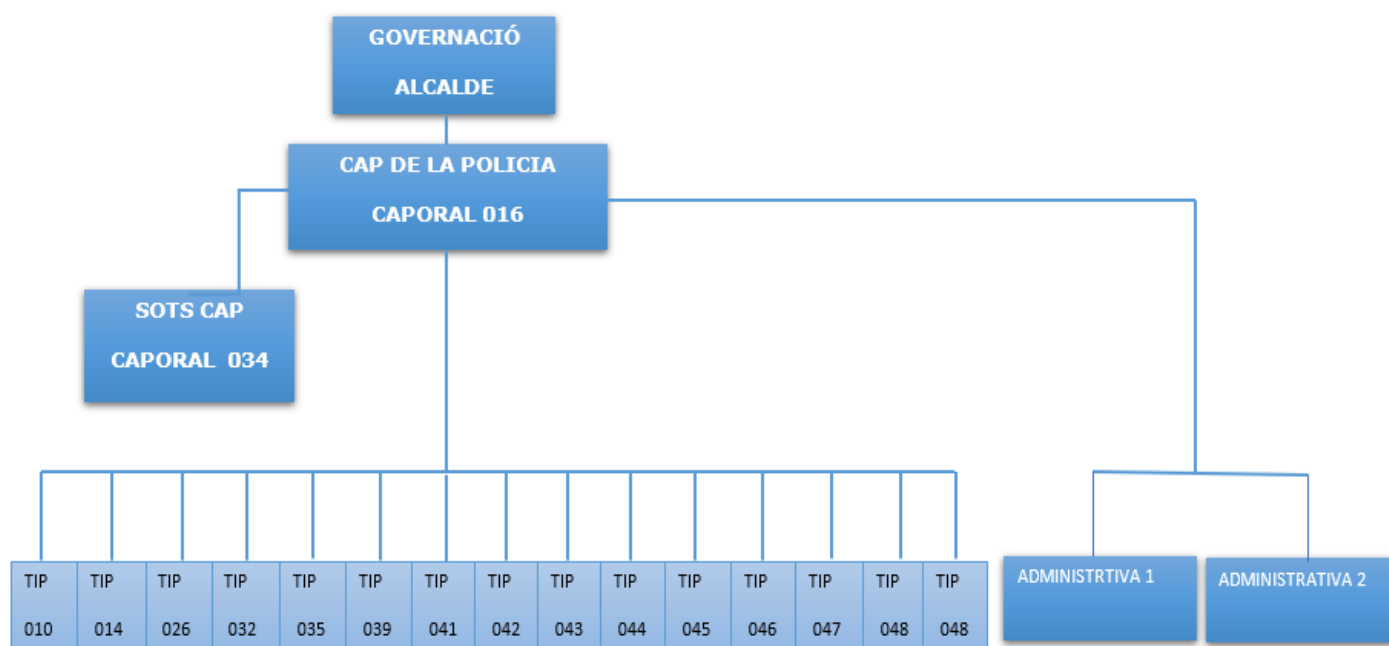
La policia Local de Santa Eulàlia de Ronçana està configurada, per una plantilla jove en la seva majoria.

La conformen un total de 16 agents, dels quals 15 estan en actiu.

Pel que fa als comandaments, actualment hi ha dos caporals, un dels quals exerceix de Cap de la Prefectura.

L'OAC està format per personal administratiu, matí i tarda.

## **Organigrama**





## **Horari:**

La Policia de Santa Eulàlia de Ronçana es troba operativa les 24 hores del dia dels 365 dies de l'any.

L'OAC funciona de dilluns a divendres, i l'horari per instruir denúncies és de 8.00 h del matí a 20.00 h de la tarda.

## **ESTRUCTURA I ORGANITZACIÓ**

### **Àrea de Policia Administrativa**

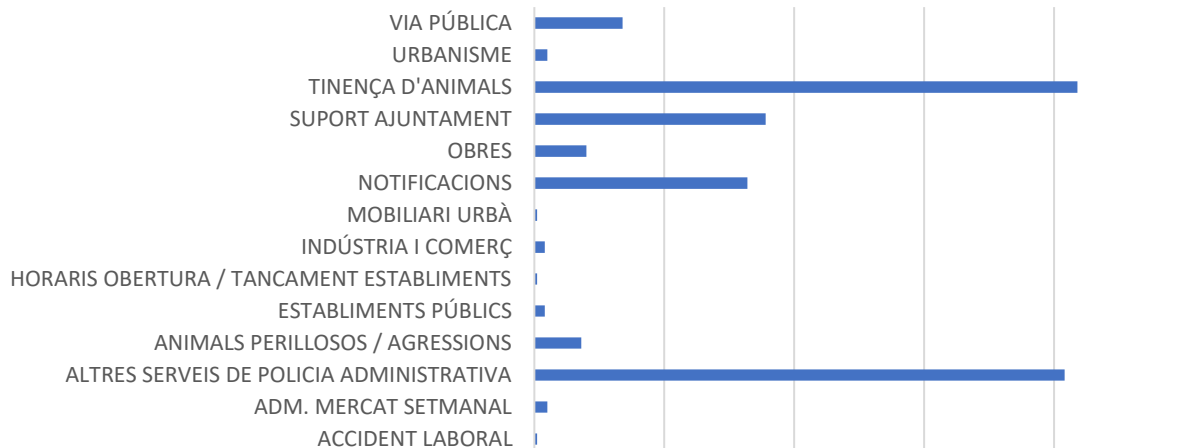
Entre els serveis que es realitzen a l'àrea administrativa es troben;

- Atenció, assessorament i informació a la ciutadania telefònica i presencial.
- Administració i control mercat setmanal
- Tancament establiments comercials
- Control desperfectes mobiliari urbà
- Control obres / Relacionats amb urbanisme
- Notificacions i citacions judicials
- Elaboració d'informes policials a sol·licitud d'interessats i companyies asseguradores i/o els seus representants, així com als diferents departaments de l'Ajuntament o altres administracions.
- Tinença d'animals
- Gestió dels tràmits administratius de la retirada de vehicles abandonats a la via pública per a la seva destrucció, i la tramitació de la baixa administrativa.
- Assignació i coordinació de serveis a les patrulles des de la central operativa.
- Instrucció de denúncies per infraccions penals.

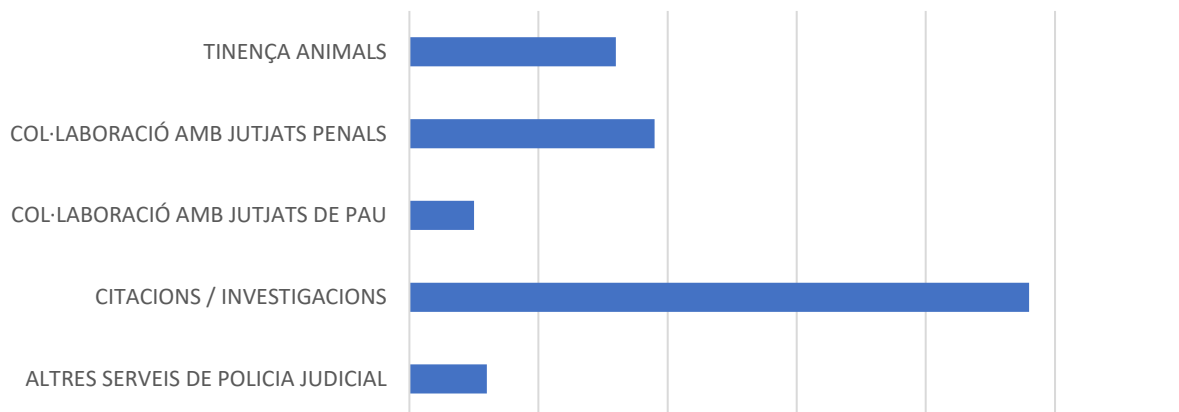
En definitiva tracten de controlar i supervisar el compliment i l'adequació a la normativa municipal (ordenances, bans, reglaments, etc.)



### POLICIA ADMINISTRATIVA



### POLICIA JUDICIAL



## ÀREA DE TRÀNSIT, MOBILITAT, SEGURETAT I DISCIPLINA VIÀRIA

A Santa Eulàlia hi travessen dues vies comarcals; la ctra. C1415B i la BV1435, per les quals hi circulen nombrosos vehicles diàriament.

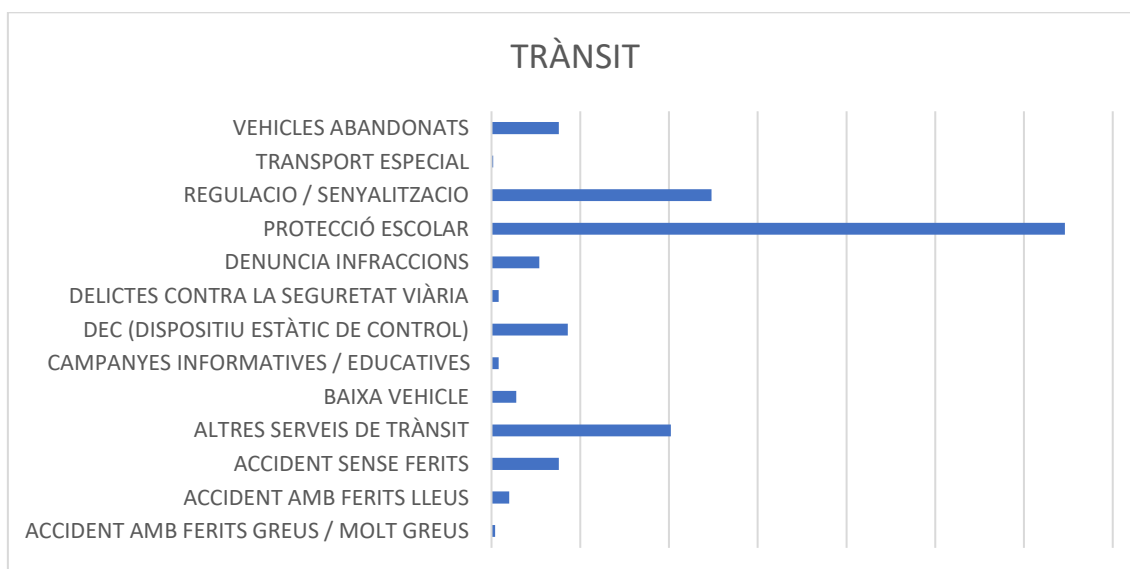


Parc de vehicles	
2021	
Turismes	4.551
Motocicletes	1.056
Vehicles industrials	1.090
Altres	279
Total	6.976

Gràfics Taula ampliada

La principal funció d'aquesta àrea, és assegurar la gestió, regulació i ordenament del trànsit així com la vigilància de la seguretat viària al terme municipal:

- Regulació del trànsit a les dues escoles i a l'Institut.
- La intervenció en accidents de trànsit, assistint als implicats i activant els serveis d'emergències mèdiques si són necessaris.
- Controls per tal d'assegurar el civisme de conductors i conductores.
- La instrucció de diligències per accidents de trànsit.
- La col·laboració amb el departament de mobilitat en la instal·lació de senyalització viària i de l'ordenament de les vies.
- Jornades d'educació viària a les escoles per als infants d'entre 6 a 12 anys.





## ÀREA DE SEGURETAT CIUTADANA

Aquesta àrea és on conflueixen el conjunt d'accions policials que es duen a terme al nostre municipi, ja que pretenen aportar seguretat a la ciutadania en tots els àmbits;

-Actuacions preventives fent patrullatges durant el tancament i obertura de comerços.

-Patrullant els diferents barris durant els tres torns, amb especial desplegament d'efectius en èpoques susceptibles de robatoris.

-Vigilància d'espais públics.

-Vigilància dels edificis i instal·lacions municipals.

-Controls per detectar actes delictius.

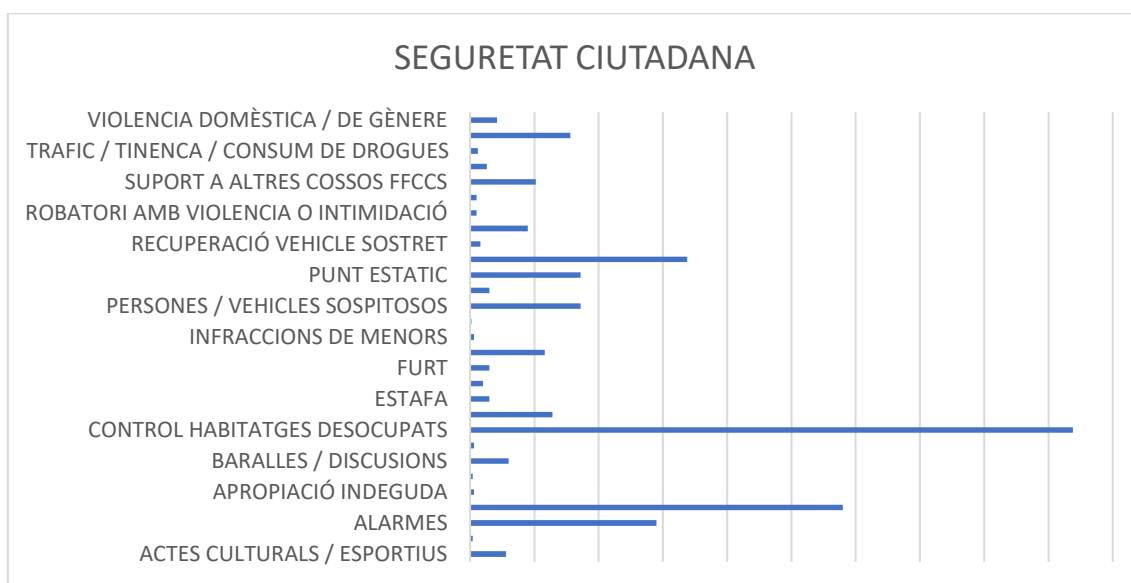
-Control sobre el consum i/o tinença de drogues o substàncies estupefaents a la via pública.

-Control de l'absentisme escolar.

-Conflictes i baralles.

-Control i identificació de vehicles / persones sospitoses.

-Detenció persones.





## ÀREA DE PROXIMITAT I MEDI AMBIENT

### **Polícia de Proximitat i assistencial.**

-Relacionades amb l'àrea de proximitat, la Policia de Santa Eulàlia de Ronçana, compta amb la gestió del servei de Teleassistència, fent d'intermediari entre les persones a les quals es realitza el servei.

El servei de Teleassistència és un servei de comunicació d'emergències, atenció domiciliària i d'activació d'aquests serveis per a persones en situació de risc.

La Policia custòdia les claus del domicili degudament precintades i en cas de ser requerits per una alarma i sempre que no existeixi cap altra possibilitat d'accedir a l'interior del domicili es desplaça a l'adreça dels fets per tal de permetre accedir a l'interior a la resta de serveis d'emergències.

-La mediació entre persones, ja sigui a través de l'assessorament de manera individual o de reunions amb les parts implicades per intentar resoldre el conflicte que ha dut a terme l'enfrontament és molt freqüent. És una pràctica habitual que els i les agents duen a terme en conflictes:

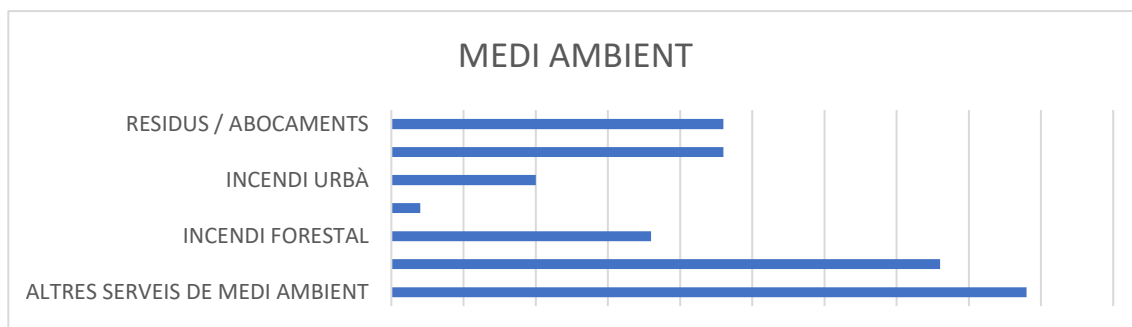
- De parella
- Familiars
- Entre veïns
- Clients i comerciants

I que sempre té com a finalitat resoldre en favor d'ambdues parts implicades.

### **Medi Ambient i Defensa del Patrimoni.**

-El control d'abocaments, talat d'arbrat, moviments de terres, filtracions al riu, fuites d'aigua.

-Patrullatges preventius d'incendis.





POLICIA LOCAL SANTA EULALIA DE  
RONÇANA  
Vallés Oriental