

TITOL DEL PROJECTE

MODIFICACIÓ PUNTUAL DEL PLA D'ORDENACIÓ
MUNICIPAL DE SERÒS PER MODIFICACIÓ DEL
SISTEMA VIARI AL SECTOR SUD I02 A LA
CARRETERA C-45



PROMOTOR

AJUNTAMENT DE SERÒS

DATA

JUNY 2021

POBLACIÓ

SERÒS

COMARCA

SEGRITÀ

PROVINCIA

LLEIDA

DOCUMENTS

DOCUMENT COMPRENSIU
PLÀNOLS

AUTOR DEL PROJECTE

ESTEVE NIUBÓ ALBAREDA
Arquitecte
COL·LEGIAT NÚM. : 74.955-9

ARENI
OFICINA TÈCNICA

Villarroel 200, 2-1, 08036 Barcelona
Domènec Cardenal 2 ,3-2, 25230 Mollerussa
93 4943107 / 973 710955 _ conta@areni.cat

DOCUMENT COMPRESIU

La redacció d'aquest punt respon a l'exercici de dret de consulta que té la ciutadania d'acord amb allò que es determina a l'article 8.5a de la Llei 3/2012 de modificació del Text Refós de la Llei d'Urbanisme, aprovat per Decret Legislatiu 1/2010, de 3 d'agost, en el qual s'estableix que:

La ciutadania té dret a consultar i ser informada sobre el contingut dels instruments de planejament i gestió urbanístics i, a aquests efectes:

a) *En la informació pública dels instruments de planejament urbanístic, cal que, conjuntament amb el pla, s'exposi un document comprensiu dels extrems següents:*

Primer. Plànol de delimitació dels àmbits subjectes a suspensió de llicències i de tramitació de procediments, i concreció del termini de suspensió i de l'abast de les llicències i tramitacions que se suspenen.

Segon. Un resum de l'abast de llurs determinacions i, en el cas que es tracti de la revisió o modificació d'un instrument de planejament urbanístic, plànol d'identificació dels àmbits en els que l'ordenació proposada altera la vigent i resum de l'abast d'aquesta alteració.

Primer

Amb aquest objecte, el plànol número 3 que forma part de la documentació gràfica d'aquest document, satisfà allò que s'indica al punt Primer respecte la delimitació de l'àmbit i els efectes administratius que comporta la modificació pel que fa a la suspensió de llicències i les altres tramitacions annexes. Es determina una suspensió de llicències a tot l'àmbit de la modificació per un termini de 1 any, que és el temps previst per la tramitació de la present; si abans del termini establert es fa l'aprovació definitiva de la modificació puntual del Planejament d'Ordenació Urbanístic Municipal de Seròs, la suspensió de llicències s'aixecarà automàticament així que es faci la publicació a efectes d'executivitat.

Segon

La redacció d'aquest document persegueix les següents finalitats:

En POUM de Seròs vigent, en els terrenys classificats com a Sòl Urbanitzable Delimitat Industrial SUD I02 al costat de la carretera C-45, al límit de terme municipal i de Comunitat Autònoma, es grafia un accés al sector SUD I02 mitjançant una rotonda. Aquest sector SUD I02 es complementa amb una superfície discontinua situada al cementiri del municipi.

Donada la tipologia de la carretera i el trànsit que hi circula, després d'una reunió dels promotors amb l'Ajuntament de Seròs i el Servei de Carreteres de la Generalitat, es decideix modificar el tipus d'accés, que era una rotonda, per uns carrils d'acceleració i desceleració, el qual comporta la modificació del límit del sector SUD I02 en el marge oest del mateix.

La superfície de tot el sector SUD I02 és de 55.682,40 m² de sòl.

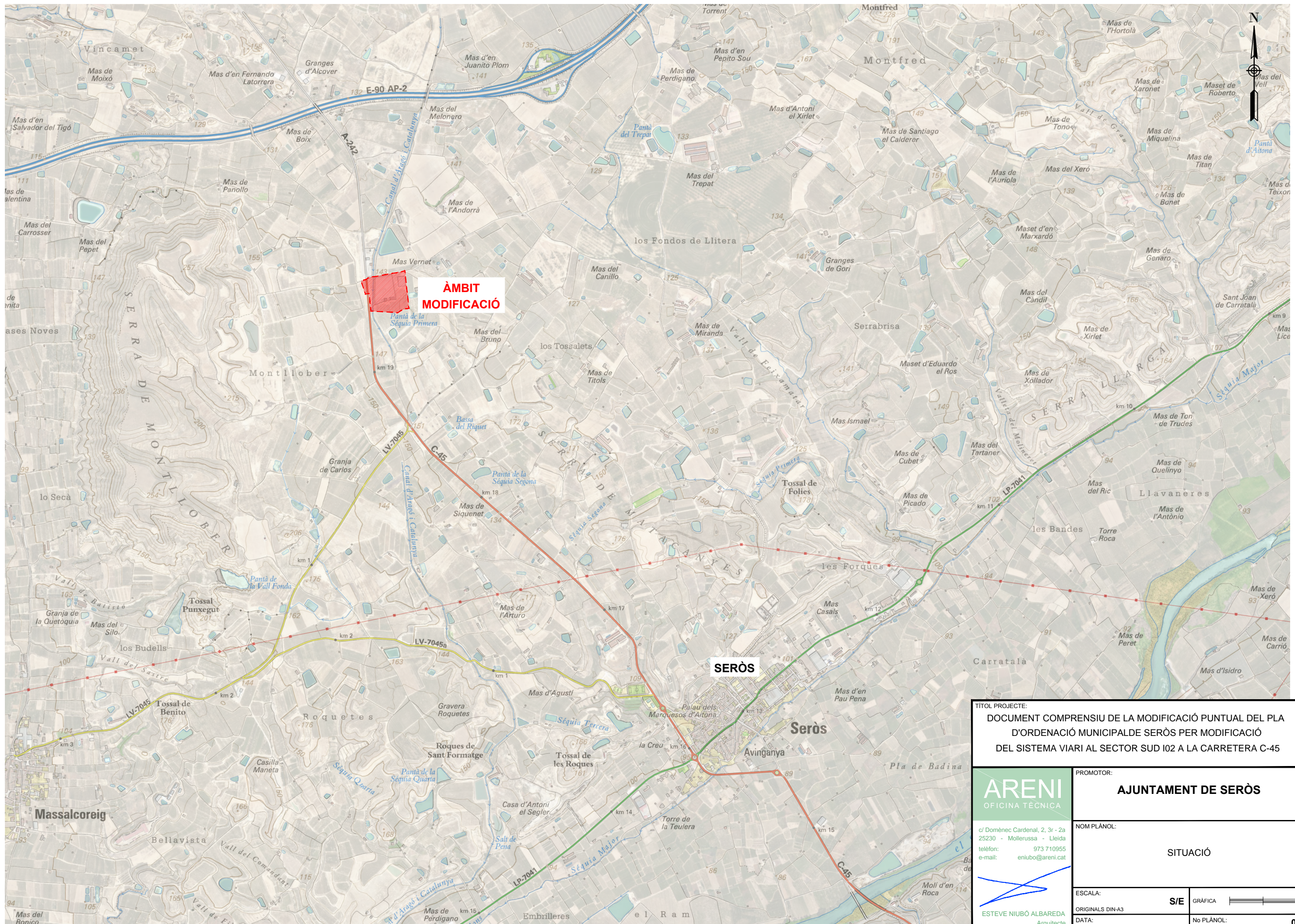
S'adjunten els següents plànols:

Plànol núm. 1	Situació
Plànol núm. 2	Planejament vigent
Plànol núm. 3	Ordenació proposada.

Quedaria com a zona grafiada la del plànol núm. 3.

Seròs, 30 de Juny de 2021

Esteve Niubó Albareda
Arquitecte, Col. Núm. 74955-9
Oficina Tècnica ARENI SL



**ÀMBIT
MODIFICACIÓ**

SERÒS

TÍTOL PROJECTE:
DOCUMENT COMPRESIU DE LA MODIFICACIÓ PUNTUAL DEL PLA
D'ORDENACIÓ MUNICIPAL DE SERÒS PER MODIFICACIÓ
DEL SISTEMA VIARI AL SECTOR SUD I02 A LA CARRETERA C-45

ARENI
OFICINA TÈCNICA

c/ Domènec Cardenal, 2, 3r - 2a
25230 - Mollerussa - Lleida
telèfon: 973 710955
e-mail: eniubo@areni.cat

PROMOTOR:
AJUNTAMENT DE SERÒS

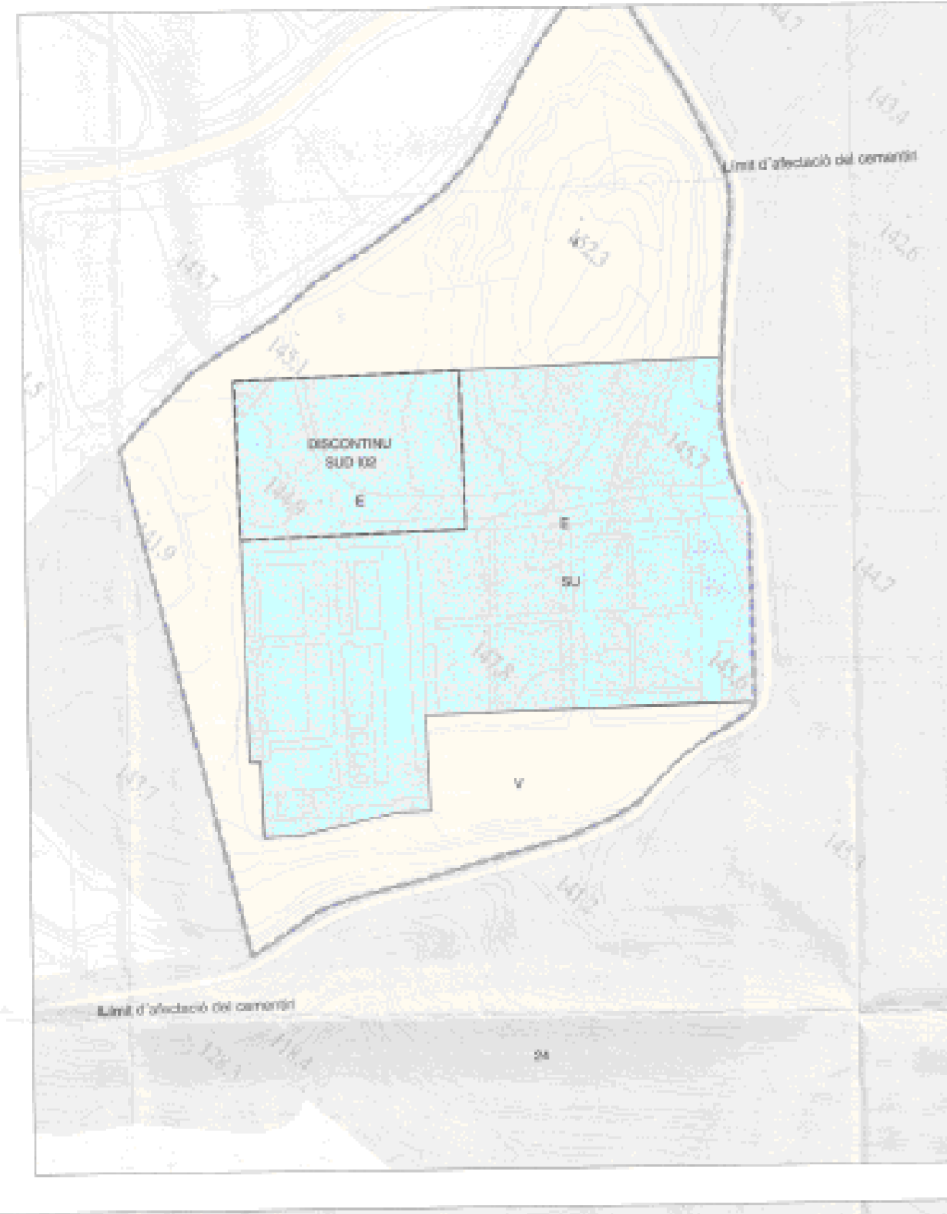
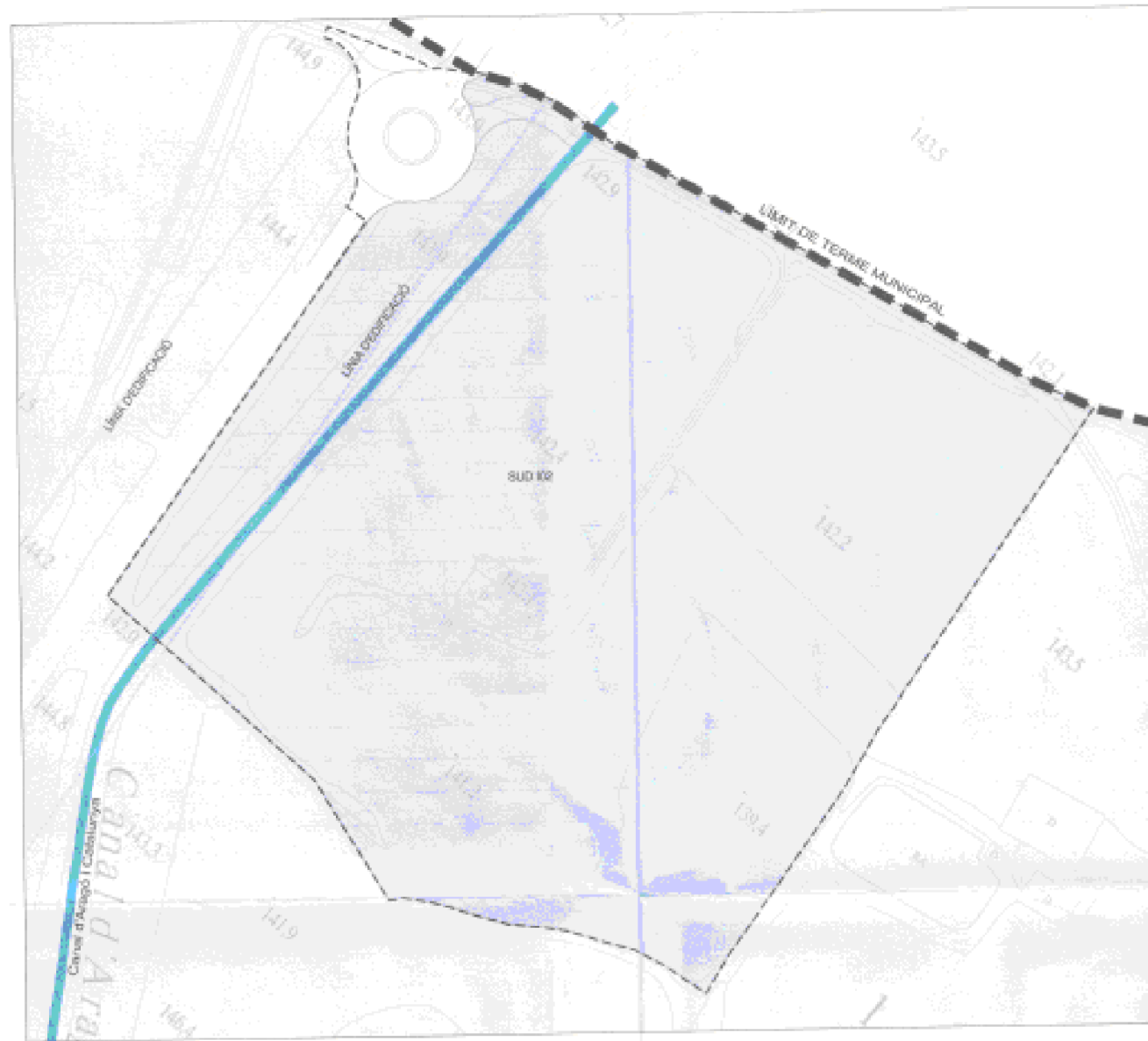
NOM PLÀNOL:
SITUACIÓ

ESTEVE NIUBÓ ALBAREDA
Arquitecte
Col. núm 74.955-9

ESCALA: **S/E** GRÀFICA

ORIGINALS DIN-A3
DATA: JUNY DE 2021

No PLÀNOL: **01**
FULL 1 DE 1



RÈGIM JURÍDIC DEL SÒL	
SU	Sòl urbà
SUD/SUND	Sòl urbanitzable delimitat / Sòl urbanitzable no delimitat
SAU	Sòl no urbanitzable
PAU	Polígon d'actuació urbanística
PAU	Pla de millora urbana

SISTEMES GENERALS	
V	Zona verda
X	Xarxa verda
E / ES	Equipament / Equipament esportiu
H	Sistema hidrogràfic
BT	Serveis tècnics
D	Heratges dotacionals públics

ZONES EN SÒL URBÀ	
1a	Nucli urbà
1b	Nucli tradicional
2	Edifici tradicional
3	Cases agrupades essencials
4	Cases unifamiliars
5	Zona de tolerància industrial
6	Zona d'activitat
NE	No edificable

SÒL URBANITZABLE	
SUND	Sòl urbanitzable no delimitat
SUD-I	Sòl urbanitzable delimitat industrial

ZONES EN SÒL NO URBANITZABLE	
21a	Agricultura de secà
21b	Agricultura de regadiu
21c	Agricultura de regadiu tradicional
21d	Zona d'hort urbà
22	Forestal
24	Zona d'interès paisatgístic
26	Sòl de valor natural i connexions biològiques

GRAFISMES	
---	Límit de sòl urbà
---	Límit de PAU o de PPAU
---	Límit de sòl urbanitzable
---	Perímetre
---	Sòl urbà no consolidat
---	Al·lineació obligatòria
---	Profunditat edificable
---	Elementos d'interès patrimonial
---	Carreteres
---	Carretera prevista en el PTP
---	Carretera rural
---	Carretera ramadera
---	Canals i aqüeductes
---	Afectació de riu

TÍTOL PROJECTE:
DOCUMENT COMPRESIU DE LA MODIFICACIÓ PUNTUAL DEL PLA D'ORDENACIÓ MUNICIPAL DE SERÒS PER MODIFICACIÓ DEL SISTEMA VIARI AL SECTOR SUD I02 A LA CARRETERA C-45

PROMOTOR:
AJUNTAMENT DE SERÒS

NOM PLÀNOL:
PLANEJAMENT VIGENT

ESCALA: **S/E** GRÀFICA

ORIGINALS DIN-A3

DATA: **JUNY DE 2021**

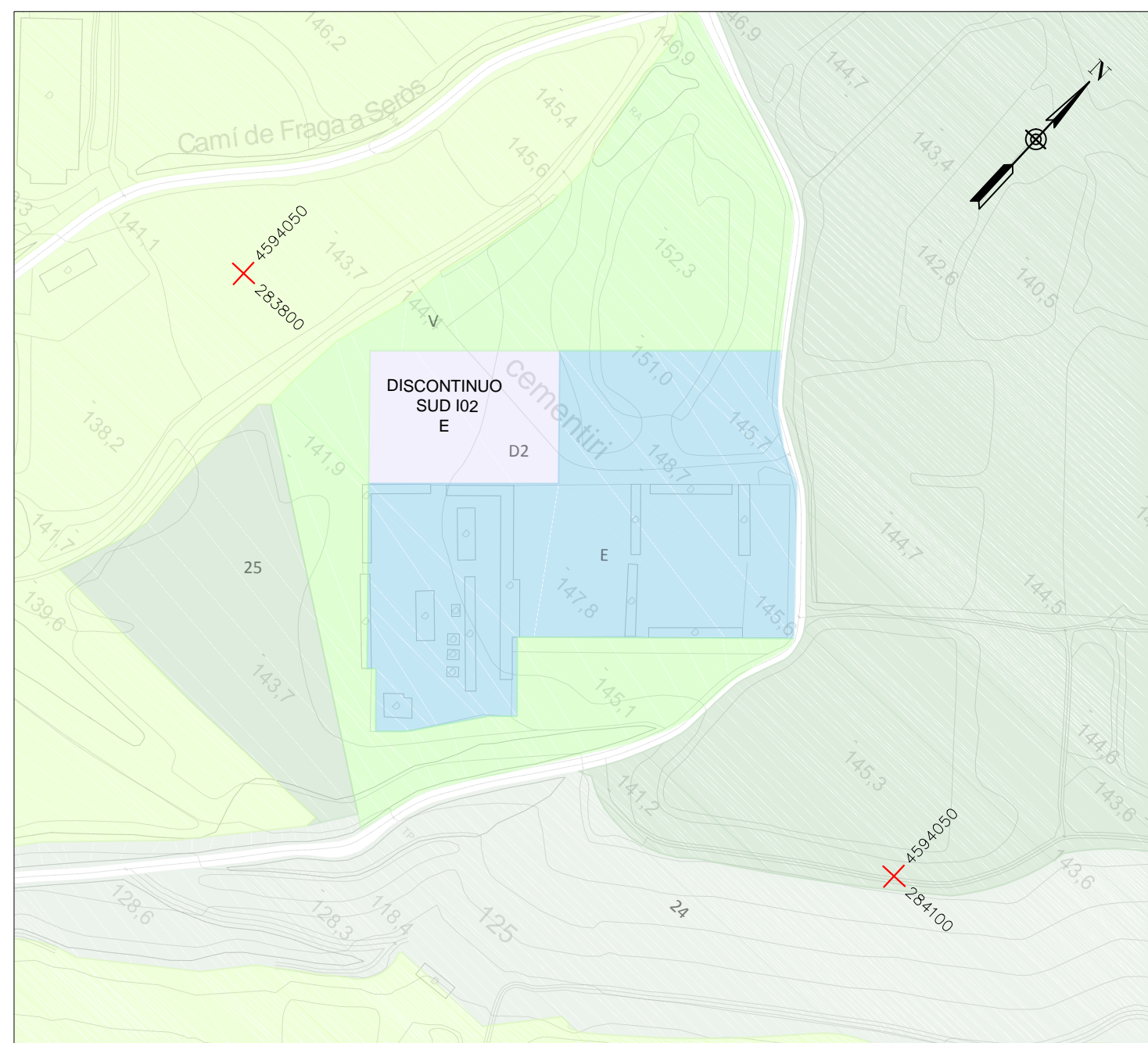
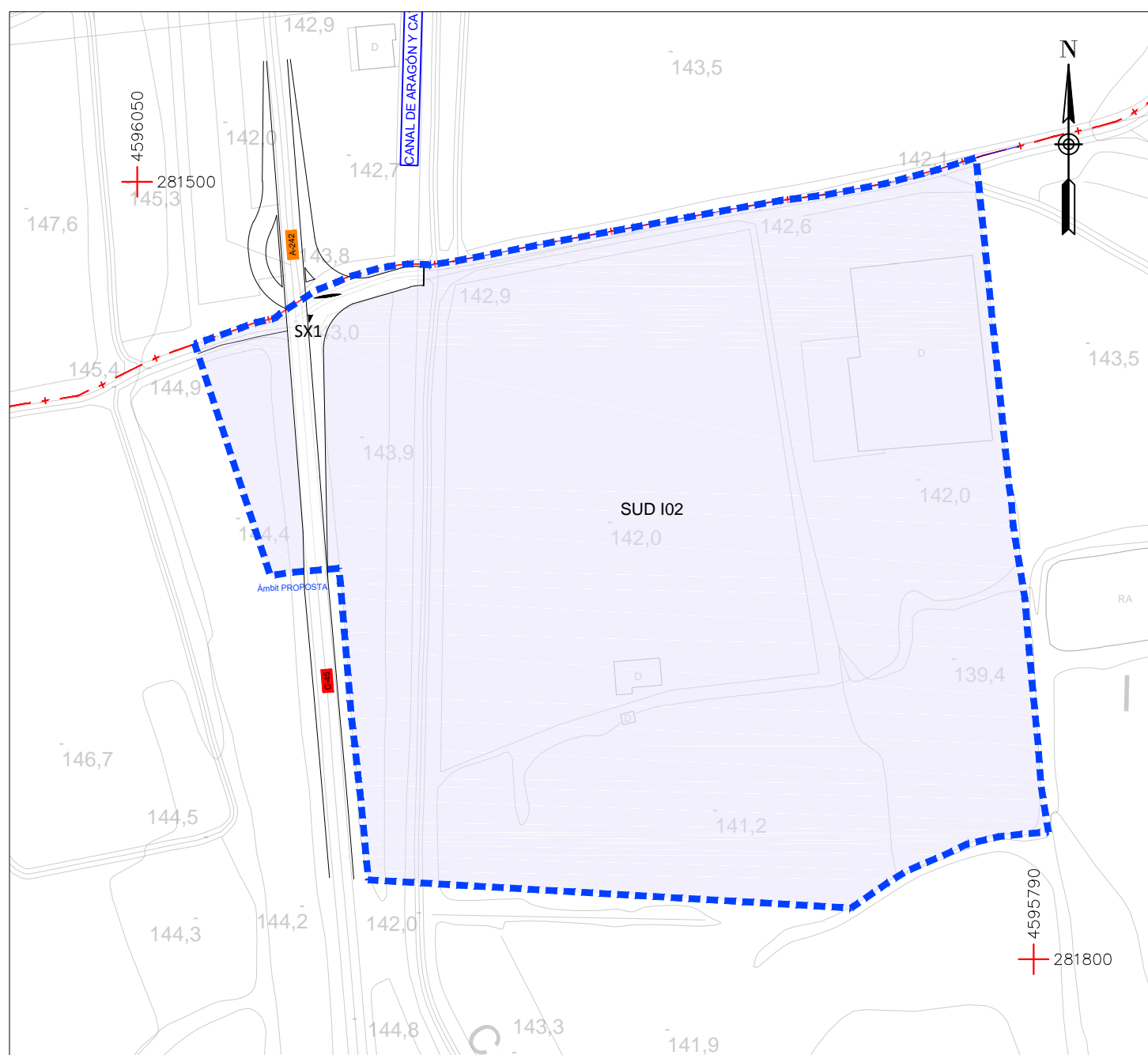
No PLÀNOL: **02**

FULL 1 DE 1

ARENI
 OFICINA TÈCNICA

c/ Domènec Cardenal, 2, 3r - 2a
 25230 - Mollerussa - Lleida
 telèfon: 973 710955
 e-mail: eniubo@areni.cat

ESTEVE NIUBÓ ALBAREDA
 Arquitecte
 Col. núm 74.955-9



REGIM JURÍDIC DEL SÒL	
SU	Sòl Urbà
SUD/SUND	Sòl Urbanitzable delimitat/Sòl urbanitzable no delimitat
SNU	Sòl No Urbanitzable
PAU	Polígon d'Actuació Urbanística
PMU	Pla de Millora Urbana

ZONES EN SÒL URBÀ	
1a	Nucli històric
1b	Nucli tradicional
2	Eixample tradicional
3	Cases agrupades existents
4	Cases unifamiliars
5	Zonad tolerancia industrial
6	Zona d'activitats
NE	No edificable

ZONES EN SÒL NO URBANITZABLE	
21a	Agrícola de secà
21b	Agrícola de regadiu
21c	Agrícola de regadiu tradicional
21d	Zona d'horts urbans
22	Forestal
24	Zona d'interés paisatgístic
25	Sòl de valor natural i connectors biològics

SISTEMES GENERALS	
V	Zona verda
X	Xarxa Viària
E/E5	Equipament/Equipament esportiu
H	Sistema Hidrogràfic
ST	Serveis Tècnics
D	Habitatge Dotacional públic

SÒL URBANITZABLE	
SUND	Sòl urbanitzable no delimitat
SUD I	Sòl urbanitzable delimitat Industrial

TÍTOL PROJECTE: DOCUMENT COMPRESIU DE LA MODIFICACIÓ PUNTUAL DEL PLA D'ORDENACIÓ MUNICIPAL DE SERÒS PER MODIFICACIÓ DEL SISTEMA VIARI AL SECTOR SUD I02 A LA CARRETERA C-45	
ARENI OFICINA TÈCNICA c/ Domènec Cardenal, 2, 3r - 2a 25230 - Mollerussa - Lleida telèfon: 973 710955 e-mail: eniubo@areni.cat	PROMOTOR: AJUNTAMENT DE SERÒS
	NOM PLÀNOL: ORDENACIÓ PROPOSADA
ESCALA: 1:2.000	GRÀFICA 0 20 40
ORIGINALS DIN-A3	No PLÀNOL: 03
DATA: JUNY DE 2021	FULL 1 DE 1