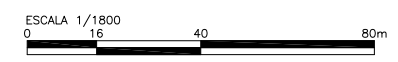


- LLEENDA**
- **A-01** INDEPENDITZACIÓ DE CANONADES QUE ACTUALMENT FUNCIONEN EN ALTA I BAIXA.
  - **A-02** SUBSTITUCIÓ CANONADES FIBROCIMENT.
  - **A-03** CONSTRUCCIÓ D'UN NOU DIPÒSIT DE 950M<sup>3</sup> I CANONADES NECESSÀRIES
  - XARXA EN ALTA.
  - ESTACIONS DE BOMBAMENT.
  - DIPÒSIT EXISTENT.



S E E P



Títol del treball  
**PLA DIRECTOR D'AGUA POTABLE  
 DEL MUNICIPI DE CAPELLADES  
 (ANOIA)**

Títol del plànol  
**ACTUACIONS FUTURES - XARXA EN ALTA**

|           |        |             |                |
|-----------|--------|-------------|----------------|
| Data      | Escala | Núm. plànol | Nom arxiu inf. |
| MAIG 2011 | 1:800  | 4           | 4.dwg          |

|   |                     |
|---|---------------------|
| El tècnic redactor                              | Aprovació municipal |
| RICARD CANELLAS MARCOS<br>SANDRA SABATES ALAMÁN |                     |
|   |                     |
| Signat  |                     |

