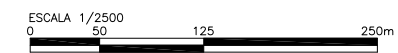


**LLEENDA**

- Xarxa actual
- FASE 1: PRIORITAT ALTA**
- Modificació arqueta Ronda del Capelló
- FASE 2: PRIORITAT MITJA**
- Augment de capacitat de col.lectors existents
- FASE 3: PRIORITAT MITJA**
- Augment de capacitat de col.lectors existents
- Execució de connexions de xarxa pendents
- Nous col.lectors
- Execució d'embornals
- Reposició de tapes
- FASE 4: PRIORITAT MITJA**
- Substitució de clavegueram.
- Augment de capacitat i canvi de traçat
- FASE 5: PRIORITAT BAIXA**
- Construcció dipòsit anti-DSU



S E E P



Títol del treball  
**PLA DIRECTOR DE CLAVEGUERAM  
 DEL MUNICIPI DE CAPELLADES  
 (ANOIA)**

Títol del plànol  
**ACTUACIONS FUTURES**

Data	Escala	Núm. plànol	Nom arxiu inf.
MAIG 2011	1:2500	5	5.dwg

El tècnic redactor  
 RICARD CANELLAS MARCOS  
 SANDRA SABATES ALAMÁN

Aprovació municipal

Signat

Segons la llei 39/2015 del procediment administratiu podeu accedir a la següent url que l'indiquem per verificar aquest document

Codi Segur de Validació: **b5dfd4c1537347509fd11a4b552600dc001**  
 Uri de validació: <https://sedesimplifica01.absiscloud.com/absis/di/arx/idiarxabsaweb/catala/asp/verificadorfirma.asp?NodeAbsisini=098>  
 Metadades: Origen: Origen administració Estat d'elaboració: Original

Data document: 21/07/2025

