

# El Camí Escolar a Centelles

## General

Vol I: Memòria

Juliol de 2006

Ajuntament de Centelles



**RACC**  
Automòbil Club  
*Fundació*

## **Direcció facultativa**

### **Paloma Sánchez-Contador**

Enginyera de Camins, Canals i Ports  
Cap de Secció de Seguretat Viària i Mobilitat Local  
Servei de Vies Locals  
Diputació de Barcelona

### **Hugo Moreno**

Enginyer Tècnic d'Obres Públiques  
Cap de la Subsecció de Mobilitat Local  
Servei de Vies Locals  
Diputació de Barcelona

### **Betina Vergers**

Enginyera tècnica d'Obres Públiques  
Unitat de Mobilitat  
Diputació de Barcelona

### **Miquel Garcés**

Regidoria d'Obres  
Ajuntament de Centelles

## **Equip redactor**

Fundació RACC

### **Esperanza Hernández**

Enginyera de Camins, Canals i Ports

### **Xavier Abadia**

Enginyer de Camins, Canals i Ports

### **Judit Tarradellas**

Geògrafa

# Índex

1. INTRODUCCIÓ.....	2
2. METODOLOGIA .....	3
2.1. Àmbit d'estudi .....	3
2.2. Recollida d'informació .....	4
2.3. Grau de resposta .....	7
3. DIAGNOSI .....	8
3.1. Distribució modal.....	8
3.2. Acompanyament del nen/a.....	10
3.3. Aparcament.....	12
3.4. Ocupació i seguretat al vehicle.....	13
3.5. Recorregut .....	14
4. SÍNTESI I CONCLUSIONS.....	16
4.1. Aspectes positius .....	16
4.2. Aspectes negatius.....	17

## PLÀNOLS

ANNEX I: Enquestes per a l'alumnat per treballar a l'aula

ANNEX II: Enquestes a les famílies

ANNEX III: Itinerari Escolar – Enquesta

ANNEX IV: Explotació de les enquestes alumnat

ANNEX V: Explotació de les enquestes famílies

ANNEX VI: Explotació de les enquestes plànol



# Memòria

## 1. Introducció

Un dels temes que està tenint una important rellevància als nostres dies i que afecta al nostre alumnat és el Camí Escolar.

Cal fomentar el viatge a peu, però també que aquest sigui el més segur possible perquè els alumnes que vulguin puguin gaudir d'autonomia i de seguretat durant l'itinerari de casa a l'escola.

L'Ajuntament de Centelles vol garantir una mobilitat sostenible i segura, i en aquest context pren especial rellevància acostumar a les generacions futures a realitzar el viatge escolar a peu. Per aquest motiu el present estudi és donar resposta a les inquietuds del Consistori aconseguint una distribució modal més equilibrada. En aquest sentit, l'estudi pretén:

- Conèixer la situació actual en que es troben els itineraris utilitzats per l'alumnat dels tres centres d'ensenyament de Centelles.
- Establir els criteris mínims per al repartiment de l'espai viari utilitzant la jerarquització de la xarxa.
- Plantejar propostes d'actuació que permetin millorar, des de la perspectiva de seguretat, els itineraris que realitzen actualment els alumnes per anar a l'escola.

Per poder realitzar una diagnosi profunda sobre els itineraris escolars de Centelles, s'ha portat a terme una important recollida d'informació mitjançant la realització d'enquestes, tant a l'alumnat com a les famílies dels centres escolars de Centelles, així com una consulta sobre plànol dels itineraris dels carrers utilitzats per accedir-hi.

## 2. Metodologia

El procés metodològic utilitzat per al desenvolupament de l'estudi s'exposa a continuació.

### 2.1. Àmbit d'estudi

L'àmbit d'estudi aplega **3 centres educatius** de Centelles que a continuació detallem:

- Sagrats Cors
- Ildefons Cerdà
- Pere Barnils

Al centre d'ensenyament Sagrats Cors s'imparteixen classes de primària i de secundària, l'escola Ildefons Cerdà és de primària i el centre Pere Barnils és de secundària i Batxillerat.

La mostra d'alumnat que s'ha tingut en compte a l'hora de realitzar aquest estudi és des de 5è de Primària fins a 4rt d'ESO, per tant un total de sis cursos han estat analitzats.

## 2.2. Recollida d'informació

Per a definir els itineraris escolars, realitzar la diagnosi i formular les propostes d'actuació imprescindibles per a garantir la seguretat vial, s'ha realitzat la recollida d'informació que s'exposa a continuació.

- **Enquesta a l'alumnat.** Aquestes enquestes han estat contestades directament per l'alumnat a l'aula de l'escola. Prèviament, s'ha realitzat amb el professorat encarregat de dirigir-les unes reunions informatives i explicatives sobre el contingut de les enquestes i la forma d'omplir-les.

Aquesta enquesta fa referència als hàbits de desplaçament que tenen els nois i les noies i quin és l'itinerari que realitzen habitualment de casa a l'escola. També ens serveix per conèixer quines coses consideren que dificulten o afavoreixen el camí escolar.

El model d'aquesta enquesta es recull a l'**annex I**.

- D'altra banda també s'ha fet arribar una **enquesta a les famílies**, d'aquesta manera s'ha volgut conèixer la visió que tenen del camí escolar que realitzen els seus fills i filles.

El model d'enquesta utilitzat es recull a l'**annex II**.

A la taula següent es detalla el nombre d'enquestes contestades pels alumnes i les famílies a cadascun dels centres objecte d'estudi, especificant-se el marge d'error obtingut per a un interval de confiança del 95%.

**Taula nº1.** Nombre d'enquestes alumnes i famílies i marge d'error.

TOTAL ALUMNES CURS	Nº Alumnes	Nº Enquestes alumnat	% Enquestes	Marge d'error (95)	Nº Enquestes Famílies	% Enquestes	Marge d'error (95)
5è Primària	60	48	80%	6,38%	47	78%	6,71%
6è Primària	71	70	99%	1,40%	62	87%	4,46%
1r ESO	128	99	77%	4,71%	81	63%	6,62%
2n ESO	143	87	61%	6,60%	78	55%	7,51%
3r ESO	89	42	47%	11,05%	63	71%	6,71%
4t ESO	73	65	89%	4,05%	56	77%	6,36%
<b>TOTAL</b>	<b>564</b>	<b>411</b>	<b>73%</b>	<b>2,52%</b>	<b>387</b>	<b>69%</b>	<b>2,79%</b>

- **Itinerari dels alumnes.** Paral·lelament al lliurament de les enquestes assenyalades, s'ha lliurat als alumnes una altra petita enquesta que incorpora un plànol, amb la ubicació de la seva escola i el seu entorn més proper.

L'objectiu perseguit és que l'alumne dibuixi el recorregut que habitualment realitza per anar a l'escola. A partir de l'enquesta que s'incorpora es coneix el mode de desplaçament emprat.

El model utilitzat queda recollit a ***l'annex III***.

- **Model d'observació.** Es tracta d'una fitxa que recull tot allò que l'alumne es pot trobar al llarg del recorregut de casa a l'escola.

Després de l'explotació estadística de la informació recollida relativa als itineraris que s'utilitzen, es seleccionaran els trams més conflictius, per al seu anàlisi exhaustiu. Els trams seleccionats es lliuraran a les escoles, amb l'objectiu de que els alumnes realitzin una observació del tram, omplint la fitxa denominada "*model d'observació*".

- **Inventari vial.** Es realitza dels trams seleccionats i de l'entorn de la porta de les escoles. Aquest inventari inclou, com a mínim, tot allò que s'especifica al model d'observació. El seu objectiu, és detectar els punts febles des de la perspectiva de seguretat viària, per tal de poder plantejar propostes de millora que potenciïn que els alumnes vagin a peu a l'escola.

## 2.3. Grau de resposta

A continuació es presenta el nombre de respostes per tipus d'enquesta sobre el total d'alumnes per curs de tots els centres:

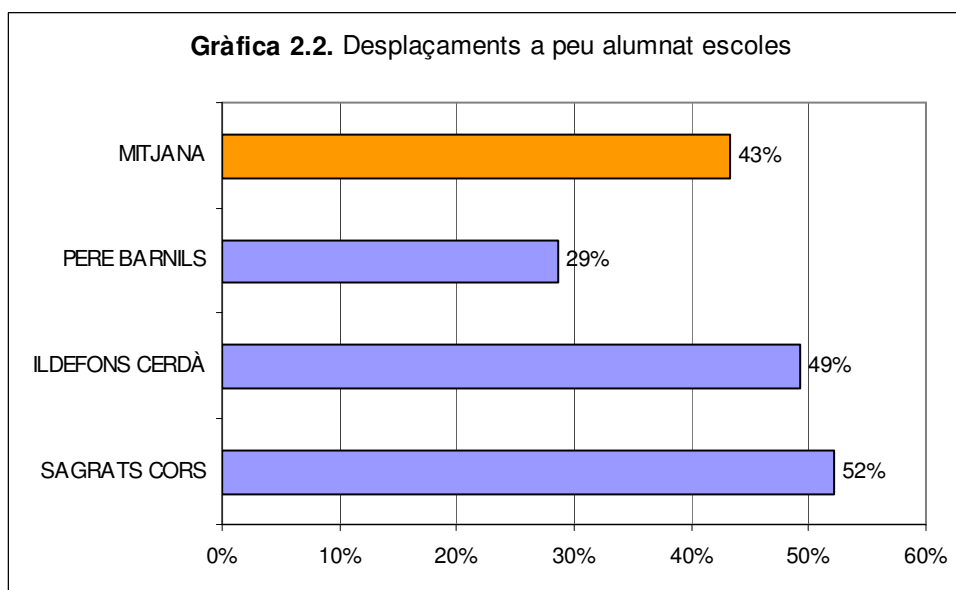
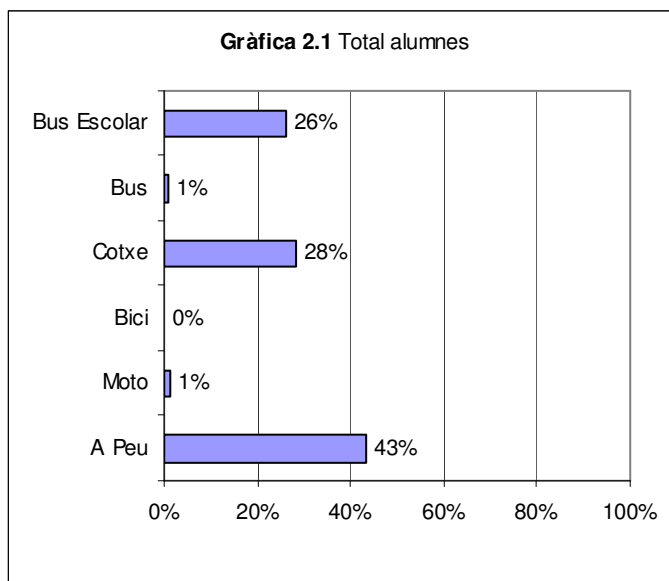
<b>SAGRATS CORS</b>	<b>5è</b>	<b>6è</b>	<b>1r ESO</b>	<b>2n ESO</b>	<b>3r ESO</b>	<b>4rt ESO</b>
MAPA	28	26	56	40	6	27
AULA	18	26	49	38	23	30
FAMÍLIA	11	28	28	37	29	24

<b>ILDEFONS CERDÀ</b>	<b>5è</b>	<b>6è</b>
MAPA	31	38
AULA	30	44
FAMÍLIA	36	34

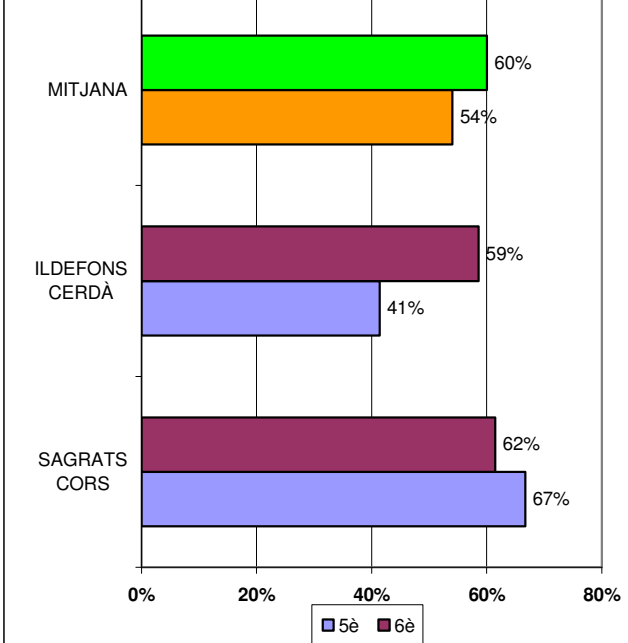
<b>PERE BARNILS</b>	<b>1r ESO</b>	<b>2n ESO</b>	<b>3r ESO</b>	<b>4rt ESO</b>
MAPA	58	48	21	37
AULA	50	49	19	35
FAMÍLIA	53	41	34	32

### 3. Diagnosi

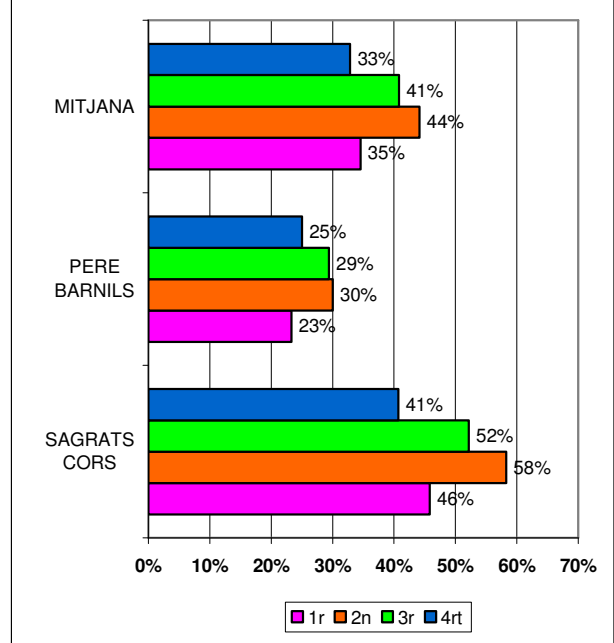
#### 3.1. Distribució modal



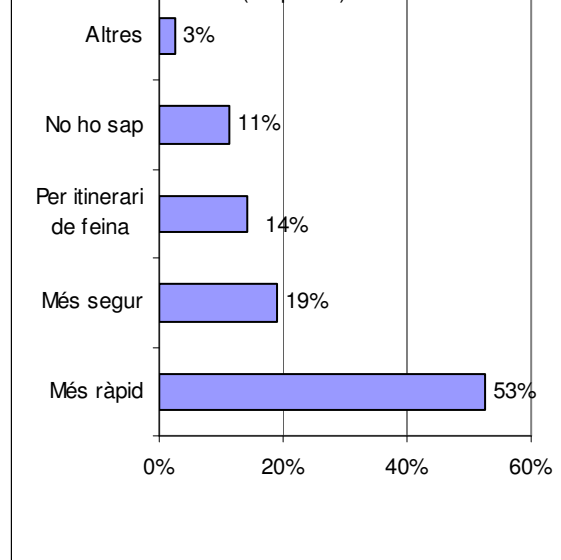
**Gràfica 2.3** Desplaçaments a peu alumnes 5è i 6è (enquestes alumnes)



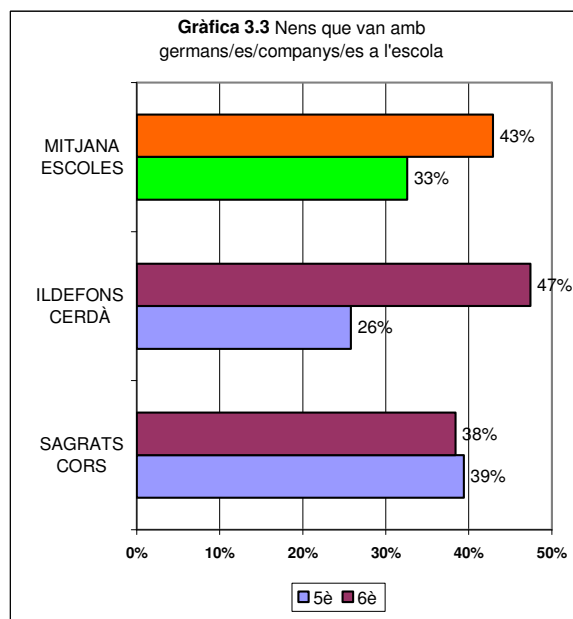
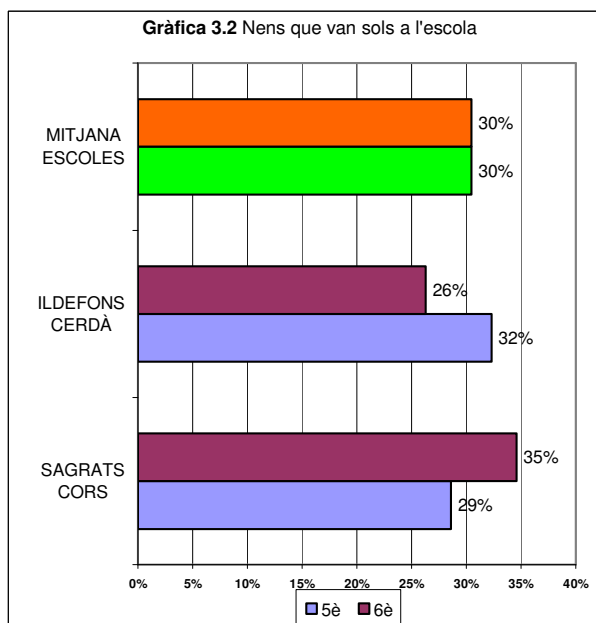
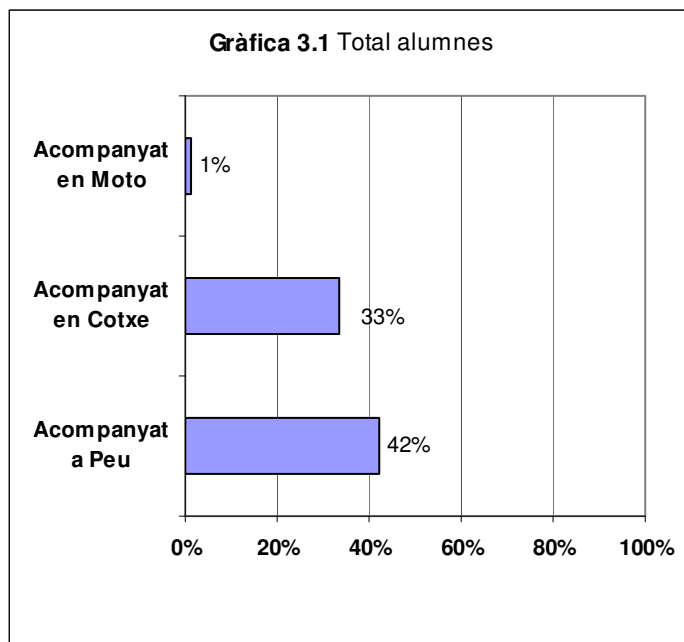
**Gràfica 2.4** Desplaçaments a peu alumnes ESO (enquestes alumnes)



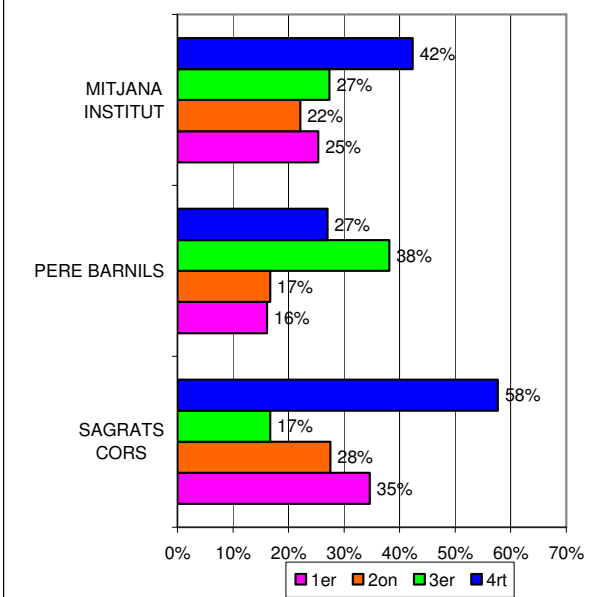
**Gràfica 2.5.** Motius de la utilització del cotxe (enquesta)



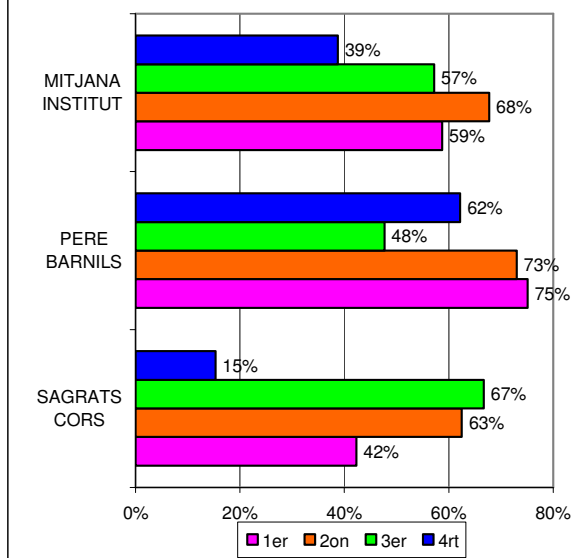
## 3.2. Acompanyament del nen/a



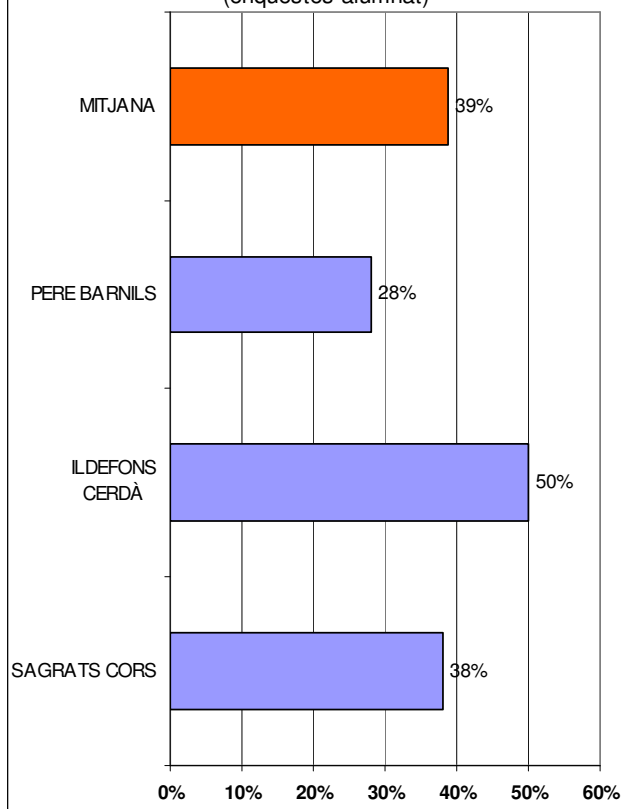
**Gràfica 3.4** Nens que van sols a l'institut



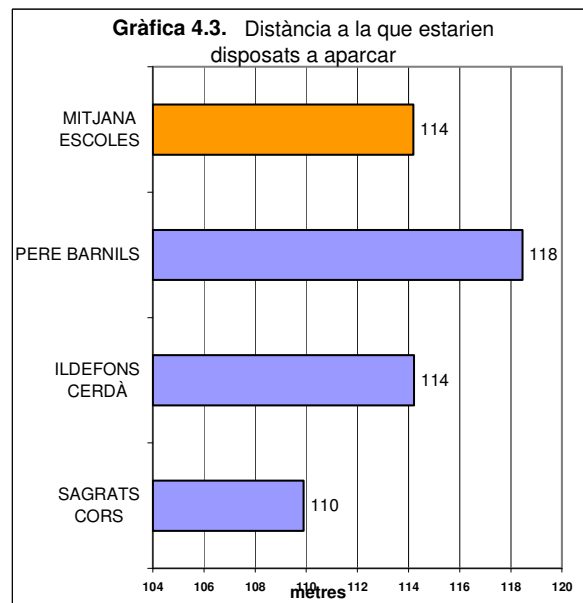
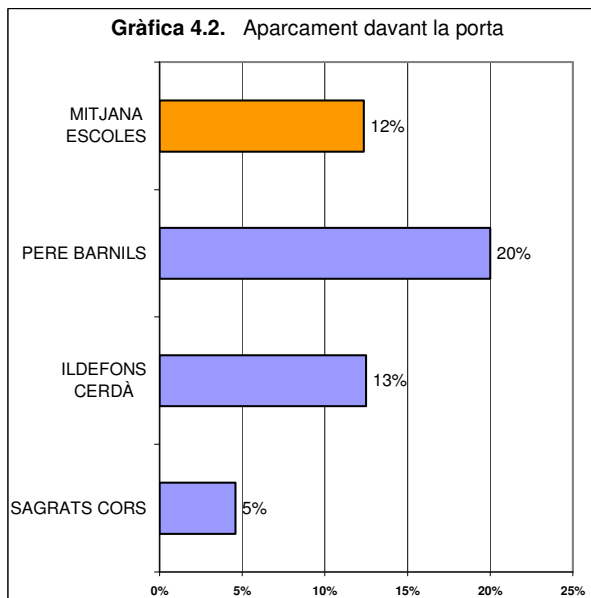
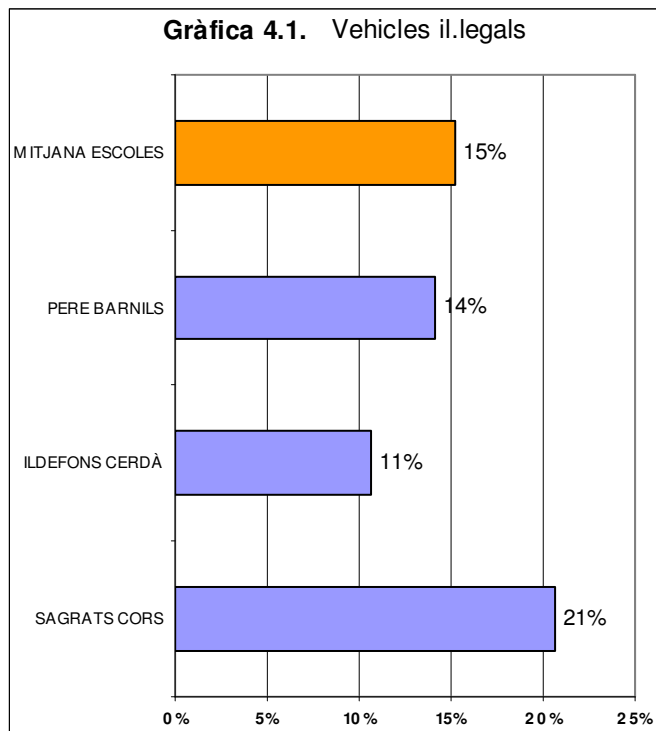
**Gràfica 3.5** Nens que van amb germans/companys a l'institut



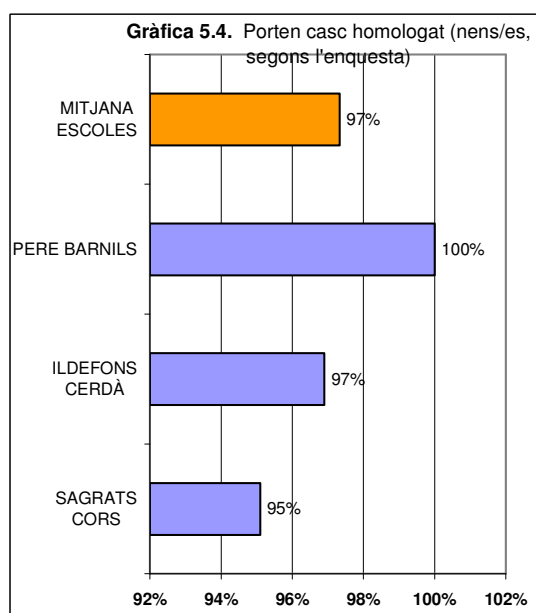
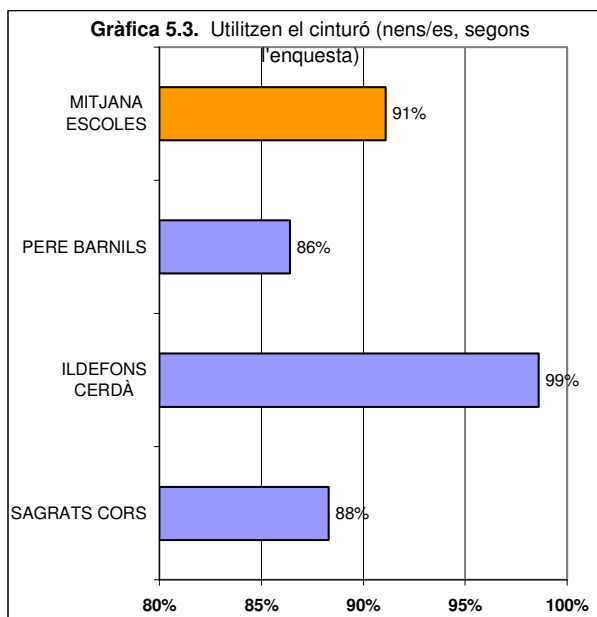
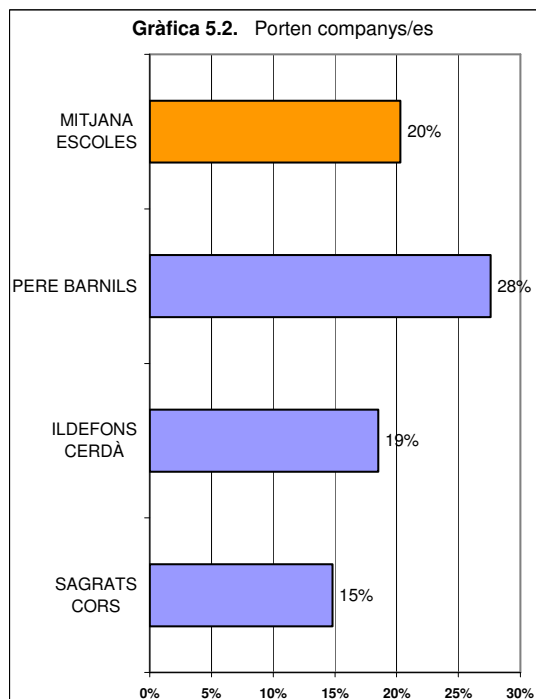
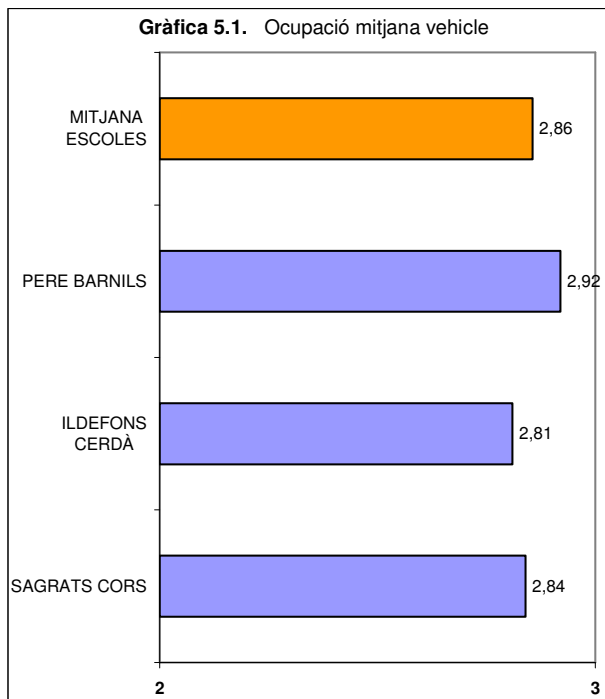
**Gràfica 3.6.** T'agradaria anar sol/a si no hi vas (enquestes alumnat)



### 3.3. Aparcament

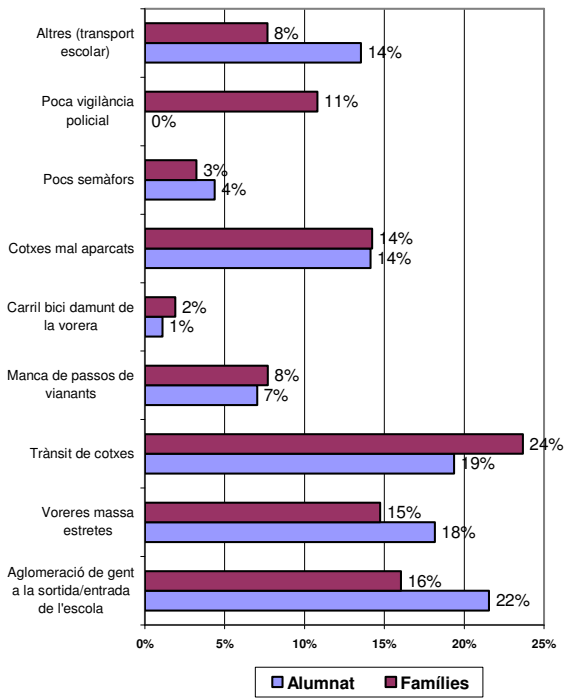


### 3.4. Ocupació i seguretat al vehicle

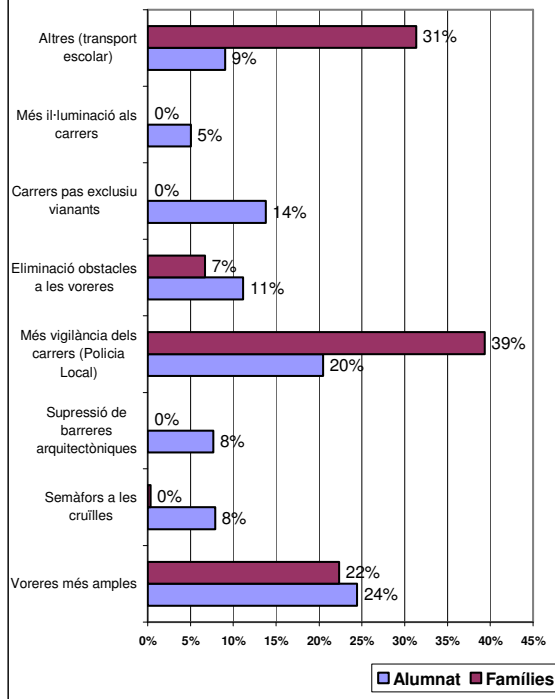


### 3.5. Recorregut

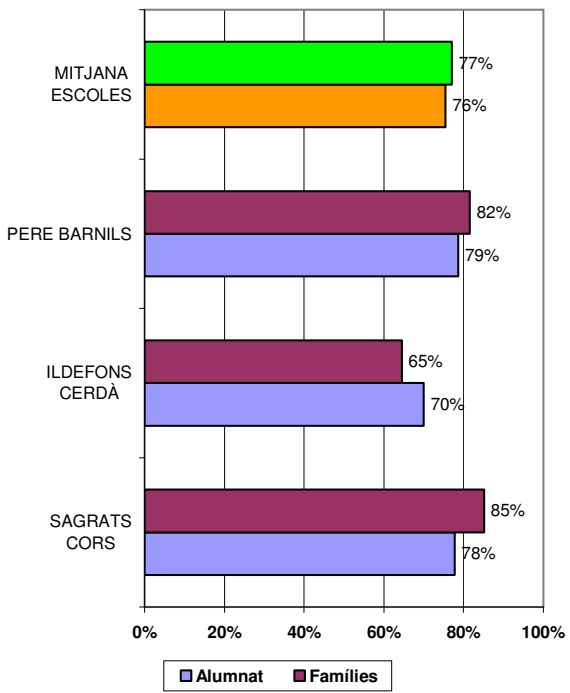
**Gràfica 6.1 Aspectes que dificulten el camí**



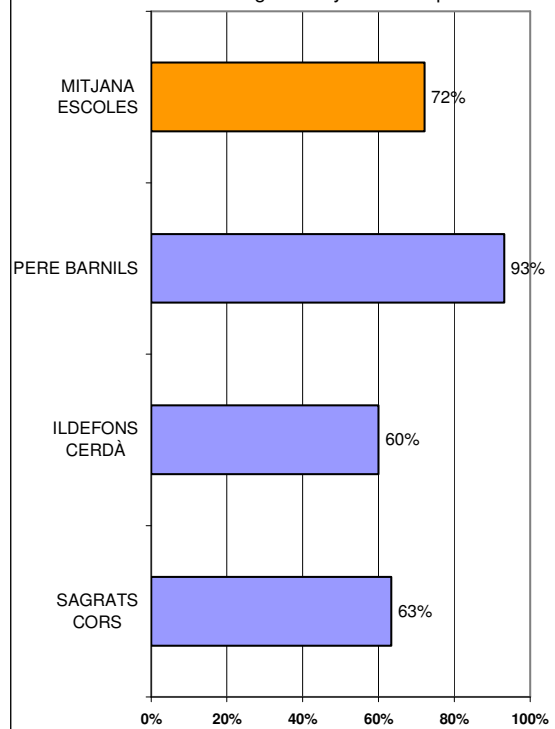
**Gràfica 6.2 Aspectes que afavoreixen el camí**



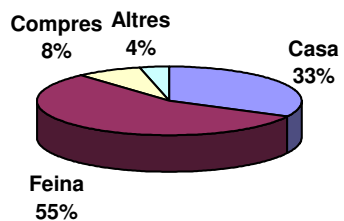
**Gràfica 6.3 Itinerari segur**



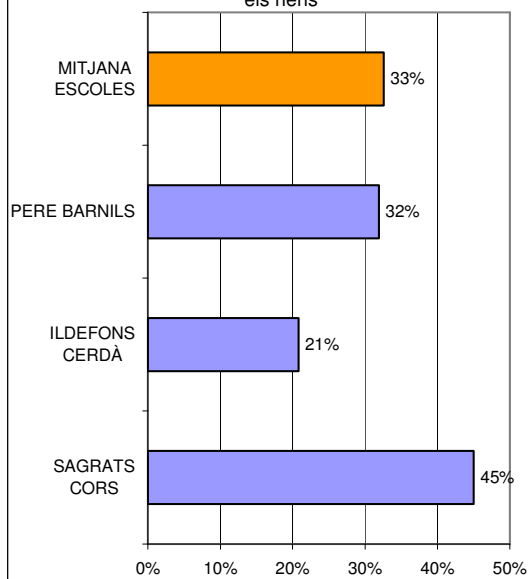
**Gràfica 6.4. Trigen menys de 10' a peu**



**Gràfica 6.5** Motiu del viatge en cotxe un cop s'han deixat els nens/es



**Gràfica 6.6.** Tornen a casa després de deixar els nens



## 4. Síntesi i conclusions

### 4.1. Aspectes positius

- ❑ **Un 77% de les famílies i un 76% de l'alumnat consideren que l'itinerari per anar a l'escola és segur.** Generalment són les famílies que consideren més segur l'itinerari, excepte en el cas de les famílies del centre Ildelfons Cerdà que el consideren menys segur que els seus fills/es.
  
- ❑ **Pocs aspectes que dificulten el camí.** Val a dir, que de tots els aspectes sotmesos a valoració no arriben al 50%. Tot i que com a fet un tant alarmant, s'han detectat força queixes en referència al transport escolar. Es destacaran als aspectes negatius.
  
- ❑ **La distància màxima a la que estan disposats a aparcar els familiars és de 114 metres.** Els tres centres tenen una predisposició d'aparcar com a màxim entre els 110 i els 118 metres. El que més és l'institut Pere Barnils, i els que menys els pares del centre Sagrats Cors, amb 110 metres.
  
- ❑ **El grau d'autonomia de l'alumnat és relativament alt,** especialment l'alumnat de secundària on en algun cas s'arriba al 90% entre els que van sols o amb amics i germans. Pel què fa a l'alumnat de 5è i 6è aquests percentatges són una mica més baixos, tot i així estem entorn del 60%.
  
- ❑ **Poc estacionament il·legal davant dels centres,** val a dir que aquesta dada és un tant subjectiva, ja que procedeix de les mateixes famílies.

## 4.2. Aspectes negatius

- ❑ **Utilització relativament baixa del mitjà peu, segons les enquestes** (al voltant del 43%) tant pel què fa a alumnes de primària com de secundària. Els que més van a peu són els alumnes del Sagrats Cors, és possible que sigui a causa de la seva ubicació al centre mateix de la població.
  
- ❑ **La rapidesa és el principal motiu per a la utilització del vehicle privat, 45% conjunt dels centres.**
  
- ❑ **Entre l'alumnat que va acompanyat, s'observa una predisposició relativament baixa a anar sols, per sota el 39% en tots els centres.** L'alumnat d'Ildelfons Cerdà són els que mostren major predisposició, concretament amb un 50%.
  
- ❑ **És realment greu la quantitat d'aspectes negatius que destaquen del transport escolar.** Per exemple, destaquen la velocitat a la que va l'autobús, el fet de que no disposen de cinturons de seguretat, que el conductor parla per telèfon mentre condueix, o bé que el mateix conductor fuma, etc. Cal tenir en compte que tots aquests aspectes negatius del transport escolar els destaquen especialment els alumnes.
  
- ❑ **L'ocupació mitjana del vehicle és relativament baixa** (2,86 persones/ vehicle segons les respostes de les enquestes de les famílies),. L'ocupació dels vehicles està entorn de 2,80 persones, el que més destaca és l'Institut Pere Barnils amb 2,92 persones/vehicles, val a dir que no arriba tampoc a 3 persones/vehicle.
  
- ❑ **Encara és significatiu l'incompliment pel què respecta a la utilització del casc o el fet de posar-se el cinturó** (al voltant d'un 9%, pel què fa al cinturó i un 3% pel què fa al casc). Malgrat són valors alts, no són suficients, ja que ambdós haurien de ser del 100%.

- **El trànsit elevat i l'aglomeració de gent a les entrades i sortides dels centres són els factors que més dificulten el camí, segons l'alumnat.** Els pares en canvi proposen major vigilància policial, entre d'altres aspectes com les referents a la poca seguretat en el transport escolar.
  
- **Un 33% dels desplaçaments en vehicle privat és només per anar al centre educatiu, ja després tornen a casa.** Val a dir que un 55% aprofiten el viatge de camí cap a la feina.

# Plànols

# Annex 1

## Enquesta per a l'alumnat per treballar a l'aula

## **ENQUESTA PER A L'ALUMNAT PER TREBALLAR A L'AULA**

### **MILLORES EN EL CAMÍ ESCOLAR DE CENTELLES**

Edat: \_\_\_\_\_ Curs: \_\_\_\_\_

Lloc de residència, carrer: \_\_\_\_\_ Població: \_\_\_\_\_

Centre d'ensenyament: \_\_\_\_\_

#### **1. Quin mitjà de transport utilitzes per anar a l'escola?**

- a peu       cotxe particular       bus regular    bus escolar  
 moto       bicicleta       altres: \_\_\_\_\_

#### **2. Si no vas sol/a a l'escola, t'agradaria anar-hi?**

- Sí. Per què? \_\_\_\_\_  
 No. Per què? \_\_\_\_\_

#### **3. Consideres que el camí que fas de casa a l'escola és segur?**

- Sí  
 No. Per què? \_\_\_\_\_

#### **4. D'aquest camí, quines coses et semblen les més perilloses?**

---

#### **5. Hi ha policies a l'entrada i a la sortida de l'escola?**

- Sí       No       A vegades

#### **6. Del següent, què creus que dificulta el camí a la teva escola?**

- Aglomeració de gent a la sortida i a l'entrada de l'escola  
 Les voreres massa estretes  
 El trànsit dels cotxes  
 Manca de passos de vianants  
 Els carrils bici per damunt de la vorera  
 El cotxes mal aparcats  
 Pocs semàfors  
 Altres: \_\_\_\_\_

## 7. Quines situacions creus que afavoririen el camí a la teva escola?

- Les voreres més amples
- Semàfors a les cruïlles
- Supressió de barreres arquitectòniques
- Vigilància dels carrers per part de la Policia Local
- Eliminació dels obstacles a les voreres
- Carrers amb pas exclusiu per a vianants
- Més il·luminació als carrers
- Altres: \_\_\_\_\_

## 8. En cas que et portin a l'escola en cotxe o en moto, per què creus que és?

- més ràpid                       per por                       no ho sé
- més segur                       per itinerari feina                       altres: \_\_\_\_\_

## 9. Quan vas en cotxe utilitzes el cinturó de seguretat?

- Sí                       No                       A vegades

## 10. Si vas amb moto, portes un casc homologat i el dus ben lligat?

- Sí                       No                       A vegades

# Annex 2

## Enquesta a les famílies





# Annex 3

## Itinerari Escolar - Enquesta



# Annex 4

## Explotació Enquesta Alumnat

## Edat

### Estadístics

Edat

N	Vàlids	414
	Perdidos	17
Media		12,98
Desv. típ.		1,662

### Edat

		Frecuencia	Porcentaje	Porcentaje válido	Porcentaje acumulado
Válidos	10	28	6,5	6,8	6,8
	11	55	12,8	13,3	20,0
	12	85	19,7	20,5	40,6
	13	96	22,3	23,2	63,8
	14	61	14,2	14,7	78,5
	15	57	13,2	13,8	92,3
	16	31	7,2	7,5	99,8
	17	1	,2	,2	100,0
	Total	414	96,1	100,0	
Perdidos	Sistema	17	3,9		
Total		431	100,0		

## Curs

### Curs

		Frecuencia	Porcentaje	Porcentaje válido	Porcentaje acumulado
Válidos	1r ESO	99	23,0	24,1	24,1
	2n ESO	87	20,2	21,2	45,3
	3r ESO	42	9,7	10,2	55,5
	4rt ESO	65	15,1	15,8	71,3
	5è Primària	48	11,1	11,7	83,0
	6è Primària	70	16,2	17,0	100,0
	Total	411	95,4	100,0	
Perdidos	Sistema	20	4,6		
Total		431	100,0		

## Població on viu

Població on viu

		Frecuencia	Porcentaje	Porcentaje válido	Porcentaje acumulado
Válidos	Centelles	279	64,7	67,6	67,6
	Aiguafreda	43	10,0	10,4	78,0
	Hostalets de Balenyà	63	14,6	15,3	93,2
	Balenyà	3	,7	,7	93,9
	Seva	5	1,2	1,2	95,2
	Tagamanent	3	,7	,7	95,9
	Sant Quirze Safaja	3	,7	,7	96,6
	Tona	3	,7	,7	97,3
	Barcelona	1	,2	,2	97,6
	Montanyà	1	,2	,2	97,8
	Sant Martí de Centelles	9	2,1	2,2	100,0
	Total	413	95,8	100,0	
	Perdidos	Sistema	18	4,2	
Total		431	100,0		

## Centre d'ensenyament

Centre d'ensenyament

		Frecuencia	Porcentaje	Porcentaje válido	Porcentaje acumulado
Válidos	Sagrats Cors	183	42,5	43,2	43,2
	Ildefons Cerdà	76	17,6	17,9	61,1
	Pere Barnils	165	38,3	38,9	100,0
	Total	424	98,4	100,0	
Perdidos	Sistema	7	1,6		
Total		431	100,0		

## Quin mitjà de transport utilitzes per anar a l'escola

Quin mitjà de transport utilitzes per anar a l'escola

		Frecuencia	Porcentaje	Porcentaje válido	Porcentaje acumulado
Válidos	A peu	162	37,6	42,9	42,9
	Cotxe particular	95	22,0	25,1	68,0
	Bus regular	4	,9	1,1	69,0
	Bus escolar	111	25,8	29,4	98,4
	Moto	6	1,4	1,6	100,0
	Total	378	87,7	100,0	
Perdidos	Sistema	53	12,3		
Total		431	100,0		

## Quins altres mitjans de transport utilitzes

Quins altres mitjans de transport utilitzes

	Frecuencia	Porcentaje	Porcentaje válido	Porcentaje acumulado
Válidos	428	99,3	99,3	99,3
cotxe del veí	1	,2	,2	99,5
monopatí	2	,5	,5	100,0
Total	431	100,0	100,0	

## Si no vas sol/a a l'escola, t'agradaria anar-hi?

Si no vas sol/a a l'escola, t'agradaria anar-hi?

	Frecuencia	Porcentaje	Porcentaje válido	Porcentaje acumulado
Válidos Sí	106	24,6	36,1	36,1
No	188	43,6	63,9	100,0
Total	294	68,2	100,0	
Perdidos Sistema	137	31,8		
Total	431	100,0		

## Perquè t'agradaria anar sol o perquè no?

Perquè t'agradaria anar sol o perquè no?

	Frecuencia	Porcentaje	Porcentaje válido	Porcentaje acumulado
Válidos	201	46,6	46,6	46,6
Anar amb els amics	34	7,9	7,9	54,5
Comoditat	21	4,9	4,9	59,4
Falta de transport públic o es	1	,2	,2	59,6
Independència	14	3,2	3,2	62,9
Llunyania	19	4,4	4,4	67,3
Passeig	15	3,5	3,5	70,8
Passejar	9	2,1	2,1	72,9
Prefereix companyia	100	23,2	23,2	96,1
Puntualitat	7	1,6	1,6	97,7
Se	1	,2	,2	97,9
Seguretat	8	1,9	1,9	99,8
Vehicle propi	1	,2	,2	100,0
Total	431	100,0	100,0	

## Consideres que el camí que fas de casa a l'escola és segur?

### Consideres que el camí que fas de casa a l'escola és segur?

		Frecuencia	Porcentaje	Porcentaje válido	Porcentaje acumulado
Válidos	Sí	322	74,7	76,8	76,8
	No	97	22,5	23,2	100,0
	Total	419	97,2	100,0	
Perdidos	Sistema	12	2,8		
Total		431	100,0		

## Perquè consideres que no és segur?

### Perquè consideres que no és segur?

		Frecuencia	Porcentaje	Porcentaje válido	Porcentaje acumulado
Válidos		339	78,7	78,7	78,7
	Barrancs	1	,2	,2	78,9
	Carretera	8	1,9	1,9	80,7
	Carretera (tamany bus)	3	,7	,7	81,4
	Carretera, tamany bus	2	,5	,5	81,9
	Cinturons autocar	1	,2	,2	82,1
	Clima	1	,2	,2	82,4
	Conductor autocar	12	2,8	2,8	85,2
	Falta vigilància	5	1,2	1,2	86,3
	Obres	11	2,6	2,6	88,9
	Obres. Voreres	1	,2	,2	89,1
	Pas a nivell	2	,5	,5	89,6
	Pas de vianants	5	1,2	1,2	90,7
	Pas de vianants i vorera	1	,2	,2	91,0
	Trànsit	21	4,9	4,9	95,8
	Trànsit i falta vigilància	2	,5	,5	96,3
	Voreres	16	3,7	3,7	100,0
Total		431	100,0	100,0	

## D'aquest camí quines coses et semblen les més perilloses?

D'aquest camí quines coses et semblen les més perilloses?

	Frecuencia	Porcentaje	Porcentaje válido	Porcentaje acumulado
Válidos	74	17,2	17,2	17,2
Autocar	5	1,2	1,2	18,3
Cap	54	12,5	12,5	30,9
Carretera	88	20,4	20,4	51,3
Cinturons Autocar	2	,5	,5	51,7
cinturons bus	1	,2	,2	52,0
Clima	2	,5	,5	52,4
Conductor autocar	1	,2	,2	52,7
Conductor bus	1	,2	,2	52,9
Cotxes mal aparcats	1	,2	,2	53,1
Entrada escola	8	1,9	1,9	55,0
Falta de vigilancia	3	,7	,7	55,7
Falta de vigilància policial	1	,2	,2	55,9
obres	1	,2	,2	56,1
Obres	37	8,6	8,6	64,7
Pas a nivell	2	,5	,5	65,2
Pas de vianants	7	1,6	1,6	66,8
Pas vianants	1	,2	,2	67,1
Passos de vianants	1	,2	,2	67,3
Pont	24	5,6	5,6	72,9
Rotondes	1	,2	,2	73,1
Semàfors	1	,2	,2	73,3
Semàfors i motos	1	,2	,2	73,5
Transit	74	17,2	17,2	90,7
Velocitat autocars	8	1,9	1,9	92,6
Via del tren	1	,2	,2	92,8
Voreres estretes	31	7,2	7,2	100,0
Total	431	100,0	100,0	

## Hi ha policies a l'entrada i a la sortida de l'escola?

Hi ha policies a l'entrada i a la sortida de l'escola?

		Frecuencia	Porcentaje	Porcentaje válido	Porcentaje acumulado
Válidos	Sí	20	4,6	4,7	4,7
	No	179	41,5	42,4	47,2
	A vegades	223	51,7	52,8	100,0
	Total	422	97,9	100,0	
Perdidos	Sistema	9	2,1		
Total		431	100,0		

## Què creus que dificulta el camí a la teva escola?

Què creus que dificulta el camí a la teva escola?

		Frecuencia	Porcentaje	Porcentaje válido	Porcentaje acumulado
Válidos	Aglomeració de la gent a la sortida i a l'entrada de l'escol	93	21,6	23,7	23,7
	Les voreres massa estretes	76	17,6	19,3	43,0
	El trànsit de cotxes	77	17,9	19,6	62,6
	Manca passos de vianants	25	5,8	6,4	69,0
	Els carrils bici per damunt de la vorera	4	,9	1,0	70,0
	Els cotxes mal aparcats	50	11,6	12,7	82,7
	Pocs semàfors	16	3,7	4,1	86,8
	Altres	52	12,1	13,2	100,0
	Total	393	91,2	100,0	
Perdidos	Sistema	38	8,8		
Total		431	100,0		

## Quines altres situacions dificulten el camí a la teva escola?

Quines altres situacions dificulten el camí a la teva escola?

		Frecuencia	Porcentaje	Porcentaje válido	Porcentaje acumulado
Válidos		317	73,5	73,5	73,5
	carretera	3	,7	,7	74,2
	carretera estreta	2	,5	,5	74,7
	entrada escola	14	3,2	3,2	78,0
	falta de vigilancia	2	,5	,5	78,4
	la carretera	1	,2	,2	78,7
	mal estat de la carretera	24	5,6	5,6	84,2
	obres	24	5,6	5,6	89,8
	pont	3	,7	,7	90,5
	puntualitat bus	2	,5	,5	91,0
	res	18	4,2	4,2	95,1
	sortida parking	1	,2	,2	95,4
	transit	15	3,5	3,5	98,8
	voreres estretes	5	1,2	1,2	100,0
	Total	431	100,0	100,0	

## Quines situacions creus que afavoririen el camí a la teva escola?

Quines situacions creus que afavoririen el camí a la teva escola?

		Frecuencia	Porcentaje	Porcentaje válido	Porcentaje acumulado
Válidos	Les voreres més amples	97	22,5	25,6	25,6
	Semàfors a les cruïlles	31	7,2	8,2	33,8
	Supressió de barreres arquitectòniques	26	6,0	6,9	40,6
	4	1	,2	,3	40,9
	Vigilància dels carrers per part de la Policia Local	72	16,7	19,0	59,9
	Eliminació dels obstacles a les voreres	42	9,7	11,1	71,0
	Carrers amb pas exclusiu per a vianants	52	12,1	13,7	84,7
	Més il·luminació als carrers	22	5,1	5,8	90,5
	Altres	30	7,0	7,9	98,4
	9	6	1,4	1,6	100,0
	Total	379	87,9	100,0	
Perdidos	Sistema	52	12,1		
Total		431	100,0		

## Quines altres situacions creus que afavoririen el camí a la teva escola?

Quines altres situacions creus que afavoririen el camí a la teva escola?

		Frecuencia	Porcentaje	Porcentaje válido	Porcentaje acumulado
Válidos		352	81,7	81,7	81,7
	cinturon	4	,9	,9	82,6
	mes vege	1	,2	,2	82,8
	millora	20	4,6	4,6	87,5
	no obres	10	2,3	2,3	89,8
	res	11	2,6	2,6	92,3
	transit	15	3,5	3,5	95,8
	voreres	18	4,2	4,2	100,0
	Total	431	100,0	100,0	

## En cas que et portin a l'escola en cotxe o en moto, per què creus que és?

En cas que et portin a l'escola en cotxe o en moto, per què creus que és?

		Frecuencia	Porcentaje	Porcentaje válido	Porcentaje acumulado
Válidos	Més ràpid	160	37,1	53,5	53,5
	Per por	1	,2	,3	53,8
	No ho sé	37	8,6	12,4	66,2
	Més segur	48	11,1	16,1	82,3
	Per itinerari de feina	43	10,0	14,4	96,7
	Altres	10	2,3	3,3	100,0
	Total	299	69,4	100,0	
Perdidos	Sistema	132	30,6		
Total		431	100,0		

## Quan vas en cotxe utilitzes el cinturó de seguretat?

Quan vas en cotxe utilitzes el cinturó de seguretat?

		Frecuencia	Porcentaje	Porcentaje válido	Porcentaje acumulado
Válidos	Sí	303	70,3	77,7	77,7
	No	29	6,7	7,4	85,1
	A vegades	58	13,5	14,9	100,0
	Total	390	90,5	100,0	
Perdidos	Sistema	41	9,5		
Total		431	100,0		

## Si vas amb moto, portes un casc homologat i el dus ben lligat?

Si vas amb moto, portes un casc homologat i el dus ben lligat?

		Frecuencia	Porcentaje	Porcentaje válido	Porcentaje acumulado
Válidos	Sí	194	45,0	89,0	89,0
	No	6	1,4	2,8	91,7
	A vegades	18	4,2	8,3	100,0
	Total	218	50,6	100,0	
Perdidos	Sistema	213	49,4		
Total		431	100,0		

# Annex 5

## Explotació Enquesta Famílies

## Població on viu

### Població on viu

		Frecuencia	Porcentaje	Porcentaje válido	Porcentaje acumulado
Válidos	Centelles	270	66,0	71,1	71,1
	Aiguafreda	37	9,0	9,7	80,8
	Hostalets de Balenyà	47	11,5	12,4	93,2
	Balenyà	4	1,0	1,1	94,2
	Seva	7	1,7	1,8	96,1
	Tagamanent	3	,7	,8	96,8
	Sant Quirze Safaja	2	,5	,5	97,4
	Sant Martí de Centelles	10	2,4	2,6	100,0
	Total	380	92,9	100,0	
Perdidos	Sistema	29	7,1		
Total		409	100,0		

## Centre d'ensenyament

### Centre d'ensenyament

		Frecuencia	Porcentaje	Porcentaje válido	Porcentaje acumulado
Válidos	Sagrats Cors	156	38,1	40,5	40,5
	Ildelfons Cerdà	71	17,4	18,4	59,0
	Pere Barnils	158	38,6	41,0	100,0
	Total	385	94,1	100,0	
Perdidos	Sistema	24	5,9		
Total		409	100,0		

## Curs

### Curs

		Frecuencia	Porcentaje	Porcentaje válido	Porcentaje acumulado
Válidos	1r ESO	81	19,8	20,9	20,9
	2n ESO	78	19,1	20,2	41,1
	3r ESO	63	15,4	16,3	57,4
	4rt ESO	56	13,7	14,5	71,8
	5è Primària	47	11,5	12,1	84,0
	6è Primària	62	15,2	16,0	100,0
	Total	387	94,6	100,0	
Perdidos	Sistema	22	5,4		
Total		409	100,0		

## Porteu el vostre fill/a a l'escola?

Porteu el vostre fill/a a l'escola?

		Frecuencia	Porcentaje	Porcentaje válido	Porcentaje acumulado
Válidos	No, hi va tot sol/a	270	66,0	68,0	68,0
	Sí	127	31,1	32,0	100,0
	Total	397	97,1	100,0	
Perdidos	Sistema	12	2,9		
Total		409	100,0		

## Com porteu el vostre fill/a a l'escola?

Com porteu el vostre fill/a a l'escola?

		Frecuencia	Porcentaje	Porcentaje válido	Porcentaje acumulado
Válidos	A peu	163	39,9	42,7	42,7
	Cotxe	105	25,7	27,5	70,2
	Bus	103	25,2	27,0	97,1
	Moto	6	1,5	1,6	98,7
	Altres	5	1,2	1,3	100,0
	Total	382	93,4	100,0	
Perdidos	Sistema	27	6,6		
Total		409	100,0		

## Amb quins altres mitjans porteu el vostre fill/a a l'escola?

Amb quins altres mitjans porteu el vostre fill/a a l'escola?

		Frecuencia	Porcentaje	Porcentaje válido	Porcentaje acumulado
Válidos		403	98,5	98,5	98,5
	bicicleta	4	1,0	1,0	99,5
	bus escolar	2	,5	,5	100,0
Total		409	100,0	100,0	

## És segur el recorregut de casa a l'escola?

És segur el recorregut de casa a l'escola?

		Frecuencia	Porcentaje	Porcentaje válido	Porcentaje acumulado
Válidos	Poc segur	57	13,9	20,0	20,0
	Bastant segur	203	49,6	71,2	91,2
	Molt segur	25	6,1	8,8	100,0
	Total	285	69,7	100,0	
Perdidos	Sistema	124	30,3		
Total		409	100,0		

## És tranquil el recorregut de casa a l'escola?

És tranquil el recorregut de casa a l'escola?

		Frecuencia	Porcentaje	Porcentaje válido	Porcentaje acumulado
Válidos	Poc tranquil	27	6,6	12,9	12,9
	Bastant tranquil	153	37,4	72,9	85,7
	Molt tranquil	30	7,3	14,3	100,0
	Total	210	51,3	100,0	
Perdidos	Sistema	199	48,7		
Total		409	100,0		

## És perillós el recorregut de casa a l'escola?

És perillós el recorregut de casa a l'escola?

		Frecuencia	Porcentaje	Porcentaje válido	Porcentaje acumulado
Válidos	Poc perillós	149	36,4	81,0	81,0
	Bastant perillós	30	7,3	16,3	97,3
	Molt perillós	5	1,2	2,7	100,0
	Total	184	45,0	100,0	
Perdidos	Sistema	225	55,0		
Total		409	100,0		

## És curt el recorregut de casa a l'escola?

És curt el recorregut de casa a l'escola?

		Frecuencia	Porcentaje	Porcentaje válido	Porcentaje acumulado
Válidos	Curt	192	46,9	73,0	73,0
	Llarg	64	15,6	24,3	97,3
	Molt llarg	7	1,7	2,7	100,0
	Total	263	64,3	100,0	
Perdidos	Sistema	146	35,7		
Total		409	100,0		

## Hi ha trànsit en l'itinerari de casa a l'escola?

### Hi ha trànsit en l'itinerari de casa a l'escola?

		Frecuencia	Porcentaje	Porcentaje válido	Porcentaje acumulado
Válidos	Poc trànsit	106	25,9	45,9	45,9
	Bastant trànsit	106	25,9	45,9	91,8
	Molt trànsit	19	4,6	8,2	100,0
	Total	231	56,5	100,0	
Perdidos	Sistema	178	43,5		
Total		409	100,0		

## Aspectes de l'itinerari de casa a l'escola que considereu de més risc

Aspectes de l'itinerari de casa a l'escola que considereu de més risc

	Frecuencia	Porcentaje	Porcentaje válido	Porcentaje acumulado
Válidos	127	31,1	31,1	31,1
carretera	131	32,0	32,0	63,1
conductor bus	16	3,9	3,9	67,0
entrada escola	6	1,5	1,5	68,5
obres	14	3,4	3,4	71,9
pas de vianants	13	3,2	3,2	75,1
res	31	7,6	7,6	82,6
transit	61	14,9	14,9	97,6
voreres estretes	10	2,4	2,4	100,0
Total	409	100,0	100,0	

## Aspectes que creieu que dificulten el camí de casa a l'escola?

Aspectes que creieu que dificulten el camí de casa a l'escola?

		Frecuencia	Porcentaje	Porcentaje válido	Porcentaje acumulado
Válidos	Aglomeració de gent sortida i entrada escola	65	15,9	17,1	17,1
	Voreres massa estretes	54	13,2	14,2	31,3
	Trànsit de cotxes	88	21,5	23,2	54,5
	Manca passos de vianants	31	7,6	8,2	62,6
	Carril bici damunt la vorera	5	1,2	1,3	63,9
	Cotxes mal aparcats	55	13,4	14,5	78,4
	Pocs semàfors	14	3,4	3,7	82,1
	Poca vigilància policial	37	9,0	9,7	91,8
	Altres	31	7,6	8,2	100,0
	Total	380	92,9	100,0	
Perdidos	Sistema	29	7,1		
Total		409	100,0		

## Altres aspectes que dificulten el camí de casa a l'escola

Altres aspectes que dificulten el camí de casa a l'escola

	Frecuencia	Porcentaje	Porcentaje válido	Porcentaje acumulado
Válidos	352	86,1	86,1	86,1
carretera	14	3,4	3,4	89,5
obres	8	2,0	2,0	91,4
poca vigilancia	6	1,5	1,5	92,9
res	10	2,4	2,4	95,4
transit	18	4,4	4,4	99,8
voreres estretes	1	,2	,2	100,0
Total	409	100,0	100,0	

## Quines mesures proposarien perquè els fills/es poguessin anar sols/es de casa a l'escola?

### Quines mesures proposarien perquè els fills/es poguessin anar sols/es de casa a l'escola?

	Frecuencia	Porcentaje	Porcentaje válido	Porcentaje acumulado
Válidos	180	44,0	44,0	44,0
4	1	,2	,2	44,3
Ampliar voreres i més passos de vianants	1	,2	,2	44,5
Ampliar voreres i més semàfors	1	,2	,2	44,7
Carretera de St. Feliu (semàfors)	1	,2	,2	45,0
cinturons bus	2	,5	,5	45,5
entrada escola	7	1,7	1,7	47,2
me vigilancia	1	,2	,2	47,4
Més control policial	3	,7	,7	48,2
Més educació vial	2	,5	,5	48,7
mes pas de vianants	1	,2	,2	48,9
Més passos de vianants	3	,7	,7	49,6
Més transport escolar	1	,2	,2	49,9
mes vigilancia	76	18,6	18,6	68,5
millora de la carretera	21	5,1	5,1	73,6
obres	3	,7	,7	74,3
pas de vianants	10	2,4	2,4	76,8
passos de vianants i que la carretera es	1	,2	,2	77,0
res	15	3,7	3,7	80,7
transit reduït	13	3,2	3,2	83,9
transport escolar	42	10,3	10,3	94,1
transport public	1	,2	,2	94,4
un servei d'autobús	1	,2	,2	94,6
voreres mes amples i netes	22	5,4	5,4	100,0
Total	409	100,0	100,0	

## Valoreu de l'1 (gens segur) al 10 (molt segur) el recorregut casa escola, respecte seguretat viària

### Estadístics

Valoreu de l'1 (gens segur) al 10 (molt segur) el recorregut casa escola, respecte seguretat viària

N	Vàlids	364
	Perdidos	45
Media		6,47
Desv. típ.		1,799
Suma		2356

### Valoreu de l'1 (gens segur) al 10 (molt segur) el recorregut casa escola, respecte seguretat viària

		Frecuencia	Porcentaje	Porcentaje válido	Porcentaje acumulado
Vàlids	0	1	,2	,3	,3
	1	8	2,0	2,2	2,5
	2	6	1,5	1,6	4,1
	3	4	1,0	1,1	5,2
	4	12	2,9	3,3	8,5
	5	68	16,6	18,7	27,2
	6	69	16,9	19,0	46,2
	7	94	23,0	25,8	72,0
	8	69	16,9	19,0	90,9
	9	18	4,4	4,9	95,9
	10	15	3,7	4,1	100,0
	Total	364	89,0	100,0	
Perdidos	Sistema	45	11,0		
Total		409	100,0		

## Si aneu en cotxe on deixeu i recolliu als nens i a les nenes?

### Si aneu en cotxe on deixeu i recolliu als nens i a les nenes?

		Frecuencia	Porcentaje	Porcentaje válido	Porcentaje acumulado
Vàlids	Davant de la porta de l'escola	32	7,8	13,0	13,0
	A uns metres de l'escola	12	2,9	4,9	17,8
	Il·legalment (doble fila, carril circulació)	38	9,3	15,4	33,2
	En una zona permesa	165	40,3	66,8	100,0
	Total	247	60,4	100,0	
Perdidos	Sistema	162	39,6		
Total		409	100,0		

## A quina distància estariu disposats a aparcar legalment?

### Estadístics

A quina distància estariu disposats a aparcar legalment?

N	Vàlids	173
	Perdidos	236
Media		111,19
Desv. típ.		141,499
Suma		19236

### A quina distància estariu disposats a aparcar legalment?

		Frecuencia	Porcentaje	Porcentaje válido	Porcentaje acumulado
Vàlidos	0	2	,5	1,2	1,2
	0	1	,2	,6	1,7
	1	1	,2	,6	2,3
	2	7	1,7	4,0	6,4
	5	1	,2	,6	6,9
	6	1	,2	,6	7,5
	8	1	,2	,6	8,1
	10	12	2,9	6,9	15,0
	12	1	,2	,6	15,6
	15	6	1,5	3,5	19,1
	20	12	2,9	6,9	26,0
	25	2	,5	1,2	27,2
	30	7	1,7	4,0	31,2
	50	32	7,8	18,5	49,7
	60	3	,7	1,7	51,4
	70	2	,5	1,2	52,6
	75	1	,2	,6	53,2
	100	36	8,8	20,8	74,0
	125	1	,2	,6	74,6
	150	6	1,5	3,5	78,0
	160	1	,2	,6	78,6
	200	14	3,4	8,1	86,7
	250	2	,5	1,2	87,9
	300	14	3,4	8,1	96,0
	400	3	,7	1,7	97,7
	500	2	,5	1,2	98,8
	1000	2	,5	1,2	100,0
	Total	173	42,3	100,0	
Perdidos	Sistema	236	57,7		
Total		409	100,0		

## Un cop heu descarregat fills/es, on aneu?

Un cop heu descarregat fills/es, on aneu?

		Frecuencia	Porcentaje	Porcentaje válido	Porcentaje acumulado
Válidos	Casa	91	22,2	34,3	34,3
	Feina	144	35,2	54,3	88,7
	Compres	22	5,4	8,3	97,0
	Altres	8	2,0	3,0	100,0
	Total	265	64,8	100,0	
Perdidos	Sistema	144	35,2		
Total		409	100,0		

## A quins altres llocs aneu una vegada heu descarregat?

A quins altres llocs aneu una vegada heu descarregat?

		Frecuencia	Porcentaje	Porcentaje válido	Porcentaje acumulado
Válidos		407	99,5	99,5	99,5
	oci	2	,5	,5	100,0
	Total	409	100,0	100,0	

## Quantes persones van en el cotxe?

### Estadístics

Quantes persones van en el cotxe?

N	Válidos	243
	Perdidos	166
Media		2,86
Desv. típ.		,943
Suma		695

Quantes persones van en el cotxe?

		Frecuencia	Porcentaje	Porcentaje válido	Porcentaje acumulado
Válidos	0	1	,2	,4	,4
	1	5	1,2	2,1	2,5
	2	92	22,5	37,9	40,3
	3	88	21,5	36,2	76,5
	4	43	10,5	17,7	94,2
	5	14	3,4	5,8	100,0
	Total	243	59,4	100,0	
Perdidos	Sistema	166	40,6		
Total		409	100,0		

## Són totes de la família

Són totes de la família

		Frecuencia	Porcentaje	Porcentaje válido	Porcentaje acumulado
Válidos	Sí	192	46,9	78,7	78,7
	No	52	12,7	21,3	100,0
	Total	244	59,7	100,0	
Perdidos	Sistema	165	40,3		
Total		409	100,0		

## Porteu companys dels vostres fills/es al cotxe?

Porteu companys dels vostres fills/es al cotxe?

		Frecuencia	Porcentaje	Porcentaje válido	Porcentaje acumulado
Válidos	Sí	50	12,2	20,4	20,4
	No	195	47,7	79,6	100,0
	Total	245	59,9	100,0	
Perdidos	Sistema	164	40,1		
Total		409	100,0		

## Quants?

### Estadístics

Quants?

N	Válidos	68
	Perdidos	341
Media		1,25
Desv. típ.		,968
Suma		85

Quants?

		Frecuencia	Porcentaje	Porcentaje válido	Porcentaje acumulado
Válidos	0	17	4,2	25,0	25,0
	1	24	5,9	35,3	60,3
	2	21	5,1	30,9	91,2
	3	5	1,2	7,4	98,5
	4	1	,2	1,5	100,0
	Total	68	16,6	100,0	
Perdidos	Sistema	341	83,4		
Total		409	100,0		

## En cas de portar altres companys dels vostres fills/es:

### En cas de portar altres companys dels vostres fills/es:

		Frecuencia	Porcentaje	Porcentaje válido	Porcentaje acumulado
Válidos	Ho feu sempre vosaltres	65	15,9	61,3	61,3
	Alternativament entre famílies	41	10,0	38,7	100,0
	Total	106	25,9	100,0	
Perdidos	Sistema	303	74,1		
Total		409	100,0		

# Annex 6

## Explotació Enquesta Plànol

## Edat

### Estadístics

Edat

N	Vàlids	422
	Perdidos	11
Media		12,82
Desv. típ.		1,677
Suma		5408

### Edat

		Frecuencia	Porcentaje	Porcentaje válido	Porcentaje acumulado
Válidos	10	39	9,0	9,2	9,2
	11	58	13,4	13,7	23,0
	12	88	20,3	20,9	43,8
	13	105	24,2	24,9	68,7
	14	52	12,0	12,3	81,0
	15	49	11,3	11,6	92,7
	16	31	7,2	7,3	100,0
	Total	422	97,5	100,0	
Perdidos	Sistema	11	2,5		
Total		433	100,0		

## Curs

### Curs

		Frecuencia	Porcentaje	Porcentaje válido	Porcentaje acumulado
Válidos	1r ESO	114	26,3	27,1	27,1
	2n ESO	88	20,3	21,0	48,1
	3r ESO	27	6,2	6,4	54,5
	4rt ESO	64	14,8	15,2	69,8
	5è Primària	62	14,3	14,8	84,5
	6è Primària	65	15,0	15,5	100,0
	Total	420	97,0	100,0	
Perdidos	Sistema	13	3,0		
Total		433	100,0		

## Població

### Població

		Frecuencia	Porcentaje	Porcentaje válido	Porcentaje acumulado
Válidos	Centelles	269	62,1	64,4	64,4
	Aiguafreda	47	10,9	11,2	75,6
	Hostalets de Balenyà	70	16,2	16,7	92,3
	Balenyà	3	,7	,7	93,1
	Seva	7	1,6	1,7	94,7
	Tagamanent	3	,7	,7	95,5
	Sant Quirze Safaja	3	,7	,7	96,2
	Tona	3	,7	,7	96,9
	Barcelona	1	,2	,2	97,1
	Montanyà	1	,2	,2	97,4
	Sant Martí de Centelles	11	2,5	2,6	100,0
	Total	418	96,5	100,0	
Perdidos	Sistema	15	3,5		
Total		433	100,0		

## Centre d'ensenyament

### Centre d'ensenyament

		Frecuencia	Porcentaje	Porcentaje válido	Porcentaje acumulado
Válidos	Sagrats Cors	186	43,0	44,4	44,4
	Ildefons Cerdà	70	16,2	16,7	61,1
	Pere Barnils	163	37,6	38,9	100,0
	Total	419	96,8	100,0	
Perdidos	Sistema	14	3,2		
Total		433	100,0		

## Quin mitjà de transport utilitzes per anar a l'escola?

### Quin mitjà de transport utilitzes per anar a l'escola?

		Frecuencia	Porcentaje	Porcentaje válido	Porcentaje acumulado
Válidos	A peu	165	38,1	38,4	38,4
	Cotxe particular	115	26,6	26,7	65,1
	Bus regular	2	,5	,5	65,6
	Bus escolar	126	29,1	29,3	94,9
	Moto	13	3,0	3,0	97,9
	Bicicleta	4	,9	,9	98,8
	Altres	5	1,2	1,2	100,0
	Total	430	99,3	100,0	
Perdidos	Sistema	3	,7		
Total		433	100,0		

## Amb qui vas a l'escola?

Amb qui vas a l'escola?

		Frecuencia	Porcentaje	Porcentaje válido	Porcentaje acumulado
Válidos	Sol/a	123	28,4	28,7	28,7
	Mare	55	12,7	12,9	41,6
	Pare	27	6,2	6,3	47,9
	Avi/Àvia	2	,5	,5	48,4
	Germà/Germana gran	17	3,9	4,0	52,3
	Germà/Germana petita	28	6,5	6,5	58,9
	Companyns de classe o amics	176	40,6	41,1	100,0
	Total	428	98,8	100,0	
Perdidos	Sistema	5	1,2		
Total		433	100,0		

## Quan triges en arribar a l'escola?

Quan triges en arribar a l'escola?

		Frecuencia	Porcentaje	Porcentaje válido	Porcentaje acumulado
Válidos	Menys de 10 minuts	256	59,1	59,5	59,5
	Entre 10 i 20 minuts	154	35,6	35,8	95,3
	Més de 20 minuts	20	4,6	4,7	100,0
	Total	430	99,3	100,0	
Perdidos	Sistema	3	,7		
Total		433	100,0		

## Fas sempre el mateix recorregut?

Fas sempre el mateix recorregut?

		Frecuencia	Porcentaje	Porcentaje válido	Porcentaje acumulado
Válidos	Sí	378	87,3	88,5	88,5
	No	49	11,3	11,5	100,0
	Total	427	98,6	100,0	
Perdidos	Sistema	6	1,4		
Total		433	100,0		