

L'objectiu del Quadre Resum d'Indicadors de la Borsa de treball és mesurar l'activitat del servei d'ocupació, avaluar-la i millorar-la. Aquesta avaluació es pot fer en termes evolutius del mateix municipi o bé comparant amb un valor de referència, en aquest cas la mitjana dels municipis del mateix tram de població (municipis entre 5.000 i 10.000 habitants), que utilitzen l'aplicatiu informàtic Xaloc.

Els indicadors emprats han estat definits i consensuats pels municipis participants en el marc dels Cercles de Comparació Intermunicipal dels SLO, projecte impulsat pel Servei de Programació de l'Àrea d'Hisenda i Recursos Interns i pel Servei de Mercat de Treball de l'Àrea de Desenvolupament Econòmic

1. Ocupació. Les dades s'obtenen a partir de dues fonts: i. Aplicació Xaloc, que recull les dades referides a l'activitat registrada per part de cada SLO.
2. Programa Hermes de la Diputació de Barcelona, que recull estadístiques municipals i provincials.

Lectura dels resultats en comparació a altres borses de treball de municipis en el tram de població de 5.000 a 10.000 habitants:

- Millor que la mitjana: Hi ha 2 tipus d'indicadors o Indicadors que estan un 50% per sobre del valor mitjà i es consideren positius. P.e. % persones usuàries ateses que han trobat feina (SLO=27%; Mitjana=17%) o Indicadors que estan un 50% per sota del valor mitjà i es consideren positius. P.e. Temps mig d'espera per fer l'entrevista ocupacional (SLO=3 dies; Mitjana=9 dies)
- Entorn la mitjana: si no es desvia més del 50% del valor mitjà (ni per sota ni per sobre).
- Pitjor que la mitjana: Hi ha 2 tipus d'indicadors o Indicadors que estan un 50% per sota del valor mitjà i es consideren negatius. P.e. % persones usuàries ateses que han trobat feina (SLO =7%; Mitjana =17%) o Indicadors que estan un 50% per sobre del valor mitjà i es consideren negatius. P.e. Temps mig

d'espera per fer l'entrevista ocupacional (SLO = 15 dies; Mitjana = 9 dies)

Valoració de la tendència: Mostra l'evolució de l'indicador respecte el període anterior de la mateixa borsa de treball (semestral):

- Positiva: Hi ha 2 tipus d'indicadors o Si han incrementat i es consideren positius. P.e. % persones usuàries ateses que han trobat feina (Període 1 =23%; Període 2 =27%) o Si han disminuït i es consideren positius. P.e. Temps mig d'espera per fer l'entrevista ocupacional (Període 1 =5 dies; Període 2 =3 dies)
- Negativa: Hi ha 2 tipus d'indicadors o Si han disminuït i es consideren negatius. P.e. % persones usuàries ateses que han trobat feina (Període 1 =27%; Període 2=23%) o Si han incrementat i es consideren negatius. P.e. Temps mig d'espera per fer l'entrevista ocupacional (Període 1 =3 dies; Període 2 =5 dies)
- Sense canvis: si no ha variat respecte el període anterior. Per als indicadors no valorables amb relació a la mitjana, la tendència només mostra si ha incrementat o disminuït, sense valorar si és positiu o negatiu.

En els informes que es remeten, es pot observar que en general, la borsa de treball de Centelles destaca en atenció a l'usuari i a l'empresa per sobre del servei que realitzen altres borses de treball del mateix tram de població; en canvi, en la valoració de la tendència, donat que es compara l'activitat que es porta a terme actualment amb la que es portava quan es donava servei als municipis veïns abans no constituïssin borsa de treball pròpia, fa que marqui una tendència a la baixa que en els propers informes s'estabilitzarà.

INFORME EXECUTIU

"

MUNICIPI: CENTELLES**PERÍODE:** Primer semestre 2016**SERVEI LOCAL D'OCUPACIÓ:** Promoció econòmica i Ocupació de Centelles**HABITANTS DE L'ÀMBIT D'ACTUACIÓ:** 7.372

"

- Aquest informe ha estat elaborat en base a les dades registrades a l'eina **Xaloc**, que recull l'activitat del servei local d'ocupació
- La informació relativa a la població, l'atur i les empreses de l'entitat local s'ha extret del programa **Hermes** de la Diputació de Barcelona.
- L'explicació dels indicadors, així com de les variables que els componen, es pot consultar a la Guia
- Cada SLO es compara amb la mitjana del seu grup poblacional de SLOs que utilitzen l'aplicació Xaloc.

Aquests grups són els següents:

- ✓ Menors de 5.000 habitants
- ✓ De 5.001 a 10.000 habitants
- ✓ De 10.001 a 20.000 habitants
- ✓ De 20.001 a 50.000 habitants
- ✓ Més de 50.001 habitants

Interpretació gràfica del informe

ESTAT (respecte grup SLO mateix tram població)	TENDÈNCIA (respecte període anterior)
Millor que la mitjana 	Positiva 
Entorn de la mitjana 	Negativa 
Pitjor que la mitjana 	Sense canvis 
No valorable amb relació a la mitjana 	

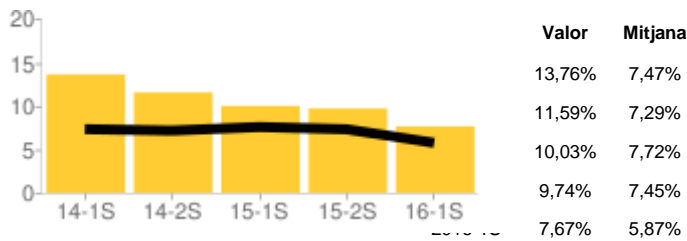
QUADRE RESUM D'INDICADORS dels SERVEIS LOCALS D'OCUPACIÓ



ENCÀRREC POLÍTIC / ESTRATÈGIC			
Ser un referent en polítiques ocupació	Cooperar amb el teixit empresarial	Ocupar les persones demandants	Cobrir els llocs de treball
% persones ateses sobre la població entre 16 i 64 a.		% empreses usuàries ateses sobre total del	
% persones aturades ateses sobre la població		% empreses que han rebut una primera visita	
% persones noves ateses		% empreses usuàries ateses del	
		% persones ateses que han trobat feina	
		% persones ateses que han trobat feina (oferta gestionada)	
			% llocs de treball coberts sobre els gestionats
USUARI / CLIENT			
Oferir un servei accessible	Orientar persones i empreses	Agilitar la intermediació laboral	Donar suport en la recerca de treball
% entrevistes ocupacionals fallides		% persones ateses orientades	
% persones ateses amb autocandidatures web		Mitjana d'actuacions per empresa (excepte d'intermediació)	
% ofertes web cobertes amb autocandidatures		Mitjana d'actuacions per persona (excepte d'intermediació)	
		Mitjana d'actuacions	
			Temps mig per tancar una oferta
			Temps mig d'espera per fer entrevista
			Promig assistència a Club de feina per persona
VALORS ORGANITZATIUS			
Millorar els processos de gestió			
% persones ateses sobre total persones usuàries			
% empreses ateses sobre total empreses usuàries			

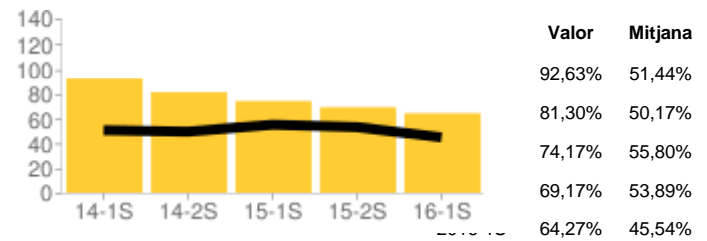
Detall indicadors corresponents a la dimensió: ENCÀRREC POLÍTIC / ESTRATÈGIC

OBJECTIU: Ser un referent municipal en les polítiques locals d'ocupació

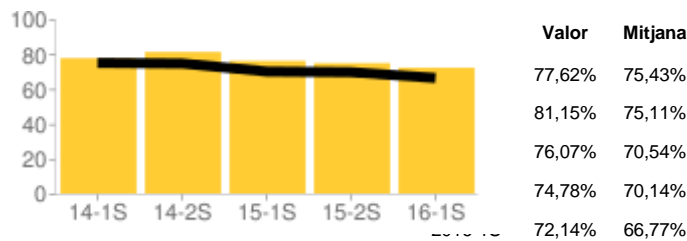
	Estat	Tend.	Valor	Mitjana tram
% persones ateses a l'SLO sobre la població entre 16 i 64 anys			7,67%	5,87%



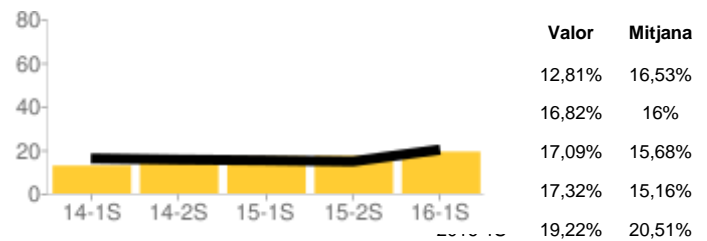
	Estat	Tend.	Valor	Mitjana tram
% persones aturades ateses sobre el total de la població municipal aturada			64,27%	45,54%



	Estat	Tend.	Valor	Mitjana
% persones aturades ateses sobre el total persones ateses			72,14%	66,77%



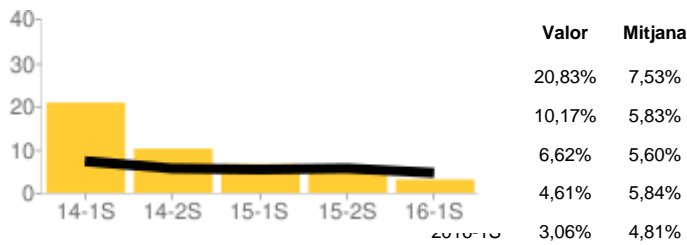
	Estat	Tend.	Valor	Mitjana
% persones noves ateses			19,22%	20,51%



Detall indicadors corresponents a la dimensió: ENCÀRREC POLÍTIC / ESTRATÈGIC

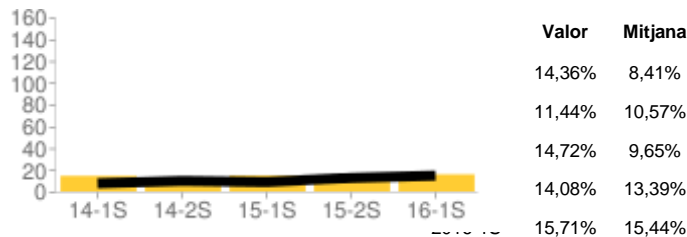
OBJECTIU: Ser un referent municipal en les polítiques locals d'ocupació



	Estat	Tend.	Valor	Mitjana tram
% persones ateses no residents al municipi			3,06%	4,81%

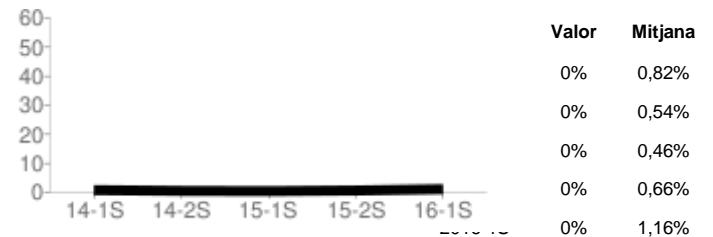


OBJECTIU: Fomentar la cooperació amb el teixit empresarial

	Estat	Tend.	Valor	Mitjana
% empreses usuàries ateses a l'SLO sobre el total empreses del municipi			15,71%	15,44%



	Estat	Tend.	Valor	Mitjana
% empreses que han rebut una primera visita			0%	1,16%

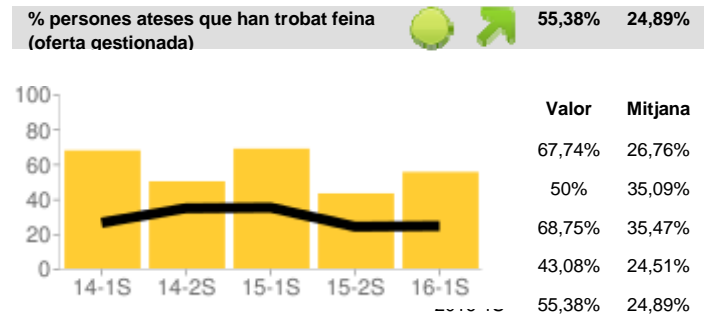
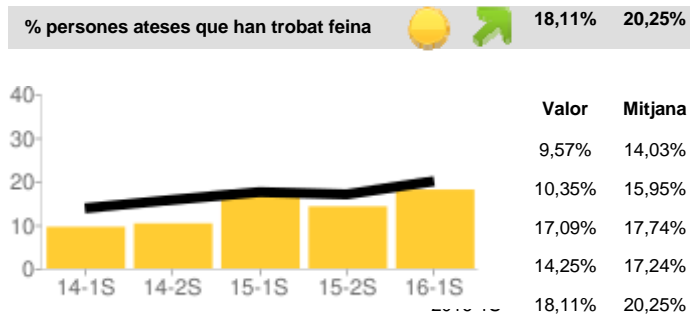


Detall indicadors corresponents a la dimensió: ENCÀRREC POLÍTIC / ESTRATÈGIC

OBJECTIU: Fomentar la cooperació amb el teixit empresarial





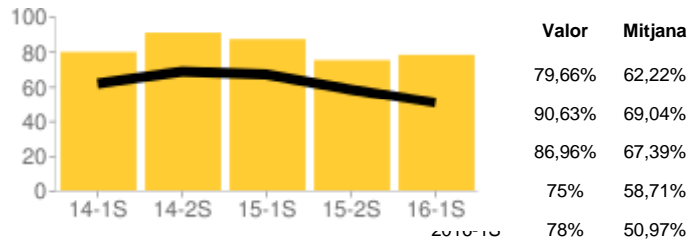
OBJECTIU: Fomentar l'ocupació de les persones usuàries demandants d'ocupació



Detall indicadors corresponents a la dimensió: ENCÀRREC POLÍTIC / ESTRATÈGIC



OBJECTIU: Fomentar la cobertura de llocs de treball a les empreses

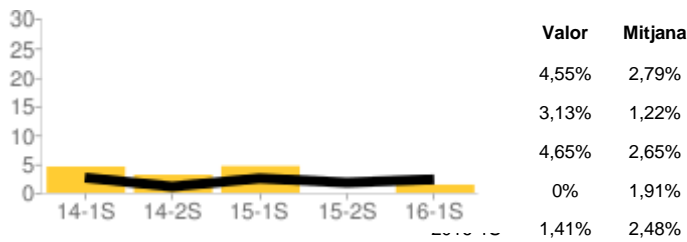
	Estat	Tend.	Valor	Mitjana tram
% llocs de treball coberts sobre total de llocs de treball gestionats en el període			78%	50,97%




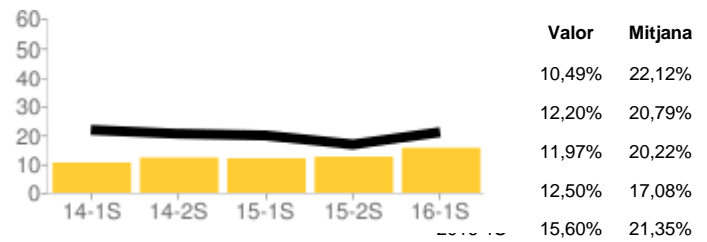
Detall indicadors corresponents a la dimensió: USUARI / CLIENT

OBJECTIU: Oferir un servei accessible a les persones usuàries de l'SLO

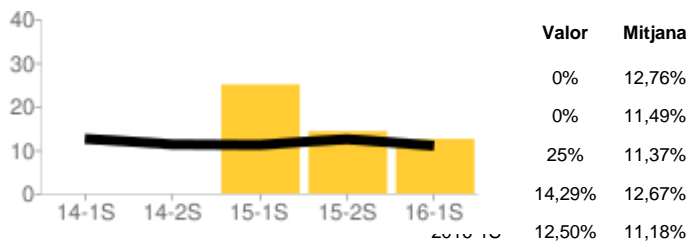
	Estat	Tend.	Valor	Mitjana tram
% entrevistes ocupacionals fallides durant el període			1,41%	2,48%



	Estat	Tend.	Valor	Mitjana tram
% persones ateses que han generat autocandidatures via web			15,60%	21,35%





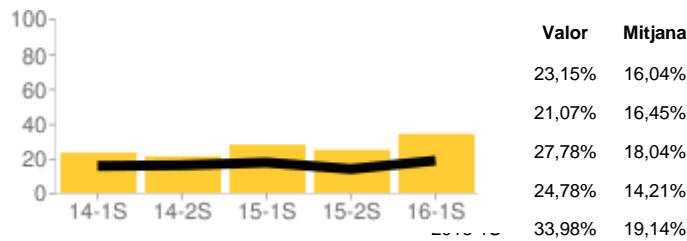
	Estat	Tend.	Valor	Mitjana
% oertes publicades via web cobertes amb autocandidatures			12,50%	11,18%





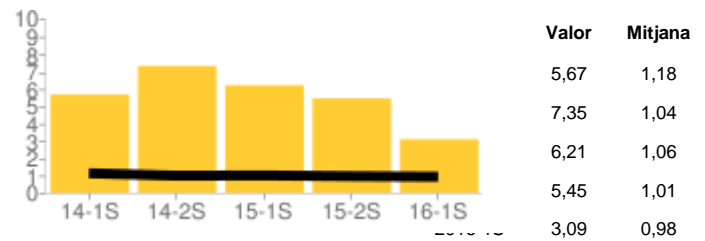
Detall indicadors corresponents a la dimensió: USUARI / CLIENT

OBJECTIU: Orientar adequadament les persones i les empreses envers el mercat de treball

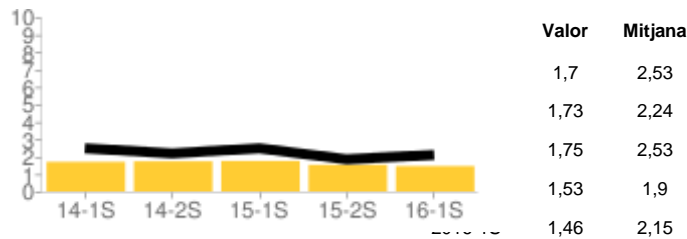
	Estat	Tend.	Valor	Mitjana tram
% persones ateses que han fet orientació			33,98%	19,14%



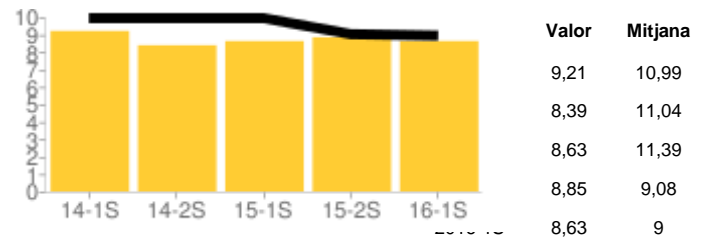
	Estat	Tend.	Valor	Mitjana tram
Mitjana d'actuacions realitzades per empresa (excepte d'intermediació)			3,09	0,98



	Estat	Tend.	Valor	Mitjana
Mitjana d'actuacions realitzades per persona (excepte d'intermediació)			1,46	2,15





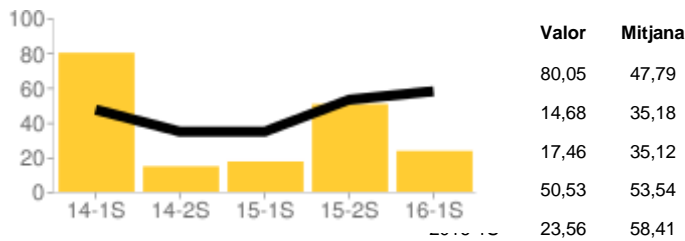
	Estat	Tend.	Valor	Mitjana
Mitjana d'actuacions d'intermediació			8,63	9



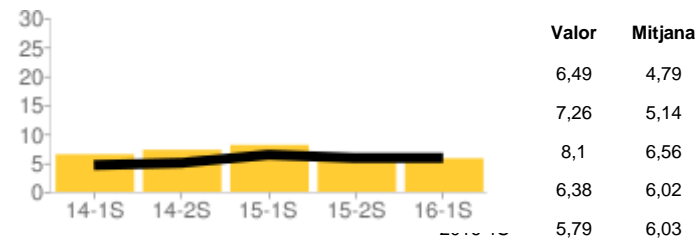
Detall indicadors corresponents a la dimensió: USUARI / CLIENT

OBJECTIU: Agilitar els processos en la intermediació laboral



	Estat	Tend.	Valor	Mitjana tram
Temps mig (dies) d'espera pel tancament d'una oferta			23,56	58,41

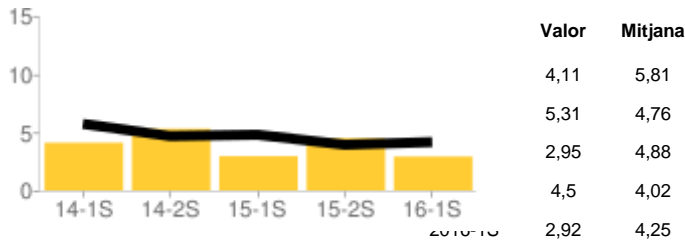


	Estat	Tend.	Valor	Mitjana tram
Temps mig (dies) d'espera per fer l'entrevista ocupacional			5,79	6,03



OBJECTIU: Donar suport a les persones usuàries demandants d'ocupació en la recerca de treball

	Estat	Tend.	Valor	Mitjana
Promig d'assistències al Club de tema per persona			2,92	4,25



Detall indicadors corresponents a la dimensió: VALORS ORGANIZATIUS

OBJECTIU: Millorar els processos de gestió de l'SLO

	Estat	Tend.	Valor	Mitjana tram
% persones usuàries ateses en el període sobre el total de persones usuàries de l'SLO	🟡	📉	54,39%	39,56%



	Estat	Tend.	Valor	Mitjana tram
% empreses ateses en el període sobre total empreses usuàries	🟡	📈	12,41%	14,09%

