



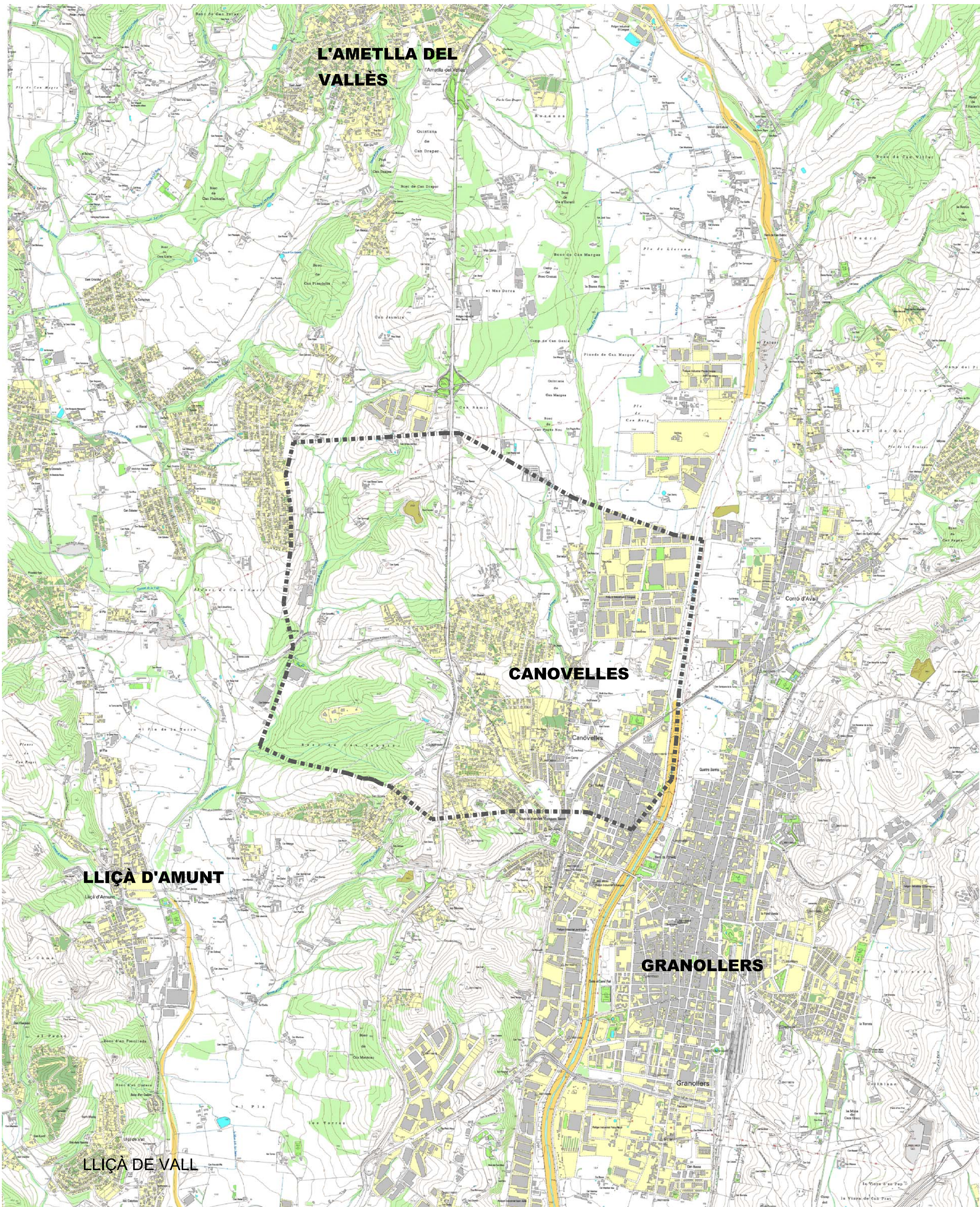
Pla Local d'Habitatge de Canovelles

PLÀNOLS

redacció
Pere Mogas, *arquitecte*
Montserrat Mercadé, *geògrafa*
Raimon Soler, *advocat*

Gestió
Sandra Garcia
GSHUA

febrer de 2011





PLA LOCAL D'HABITATGE DE CANVELLES

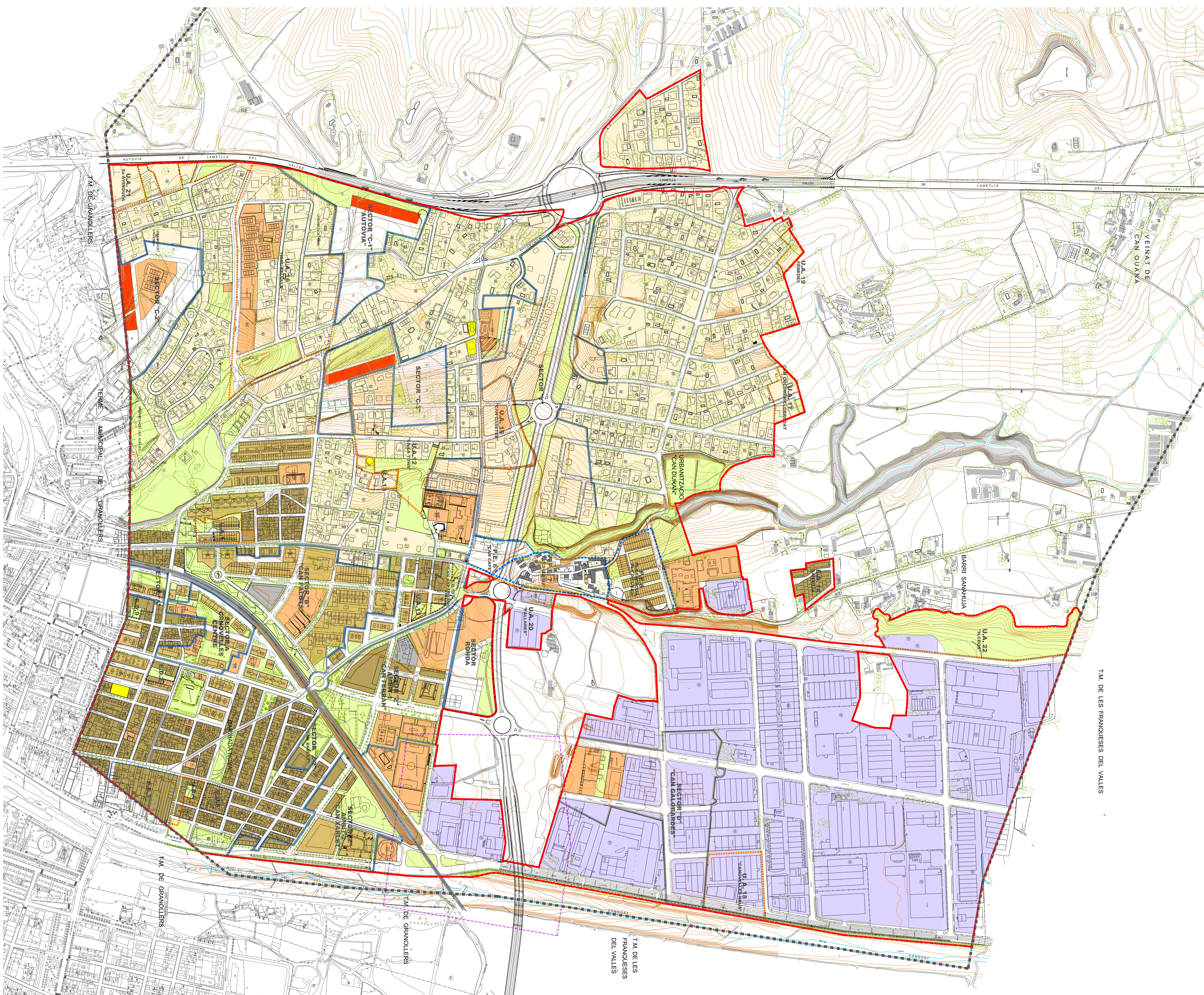
Municipi **CANVELLES**

Document **ANÀLISI DEL TEIXIT URBÀ DEL MUNICIPI**

Número **2** Escala **1 : 4000**
Data **febrer de 2011**

Els tècnics redactors
Pere Moggas Marema,
arquitecte

Gestió
Sandra Garcia
GSHUA



- LEGENDA**
- ■ ■ ■ ■ Limit del terme municipal
 - Limit seccions
 - Limit sòl urbà i urbanitzable
 - Delimitació de sectors de plans parcials en sòl urbanitzable
 - Delimitació plans especials
 - Delimitació polígons d'actuació urbanística
 - Delimitació estudi de detall
 - Perímetre afectació indústria perillosa
 - Delimitació de zones i sistemes

- REGULACIÓ DEL SÒL URBÀ**
- Sistemes**
- Sistema viari
 - Sistema de Parcs i jardins urbans
 - Sistema d'Equipaments
 - Sistema Ferroviari
 - Sistema de Serveis tècnics
- Zones**
- Zona residencial en illa tancada, Clau I
 - Zona residencial unifamiliar, Clau III
 - Zona de conservació de polígons residencials, Clau V
 - Zona industrial en edificació aïllada, Clau IV
 - Localització HPO del Pla Parcial Sector C

Diputació
Barcelona
xarxa de municipis
Gerència de Serveis d'Habitatge, Urbanisme i Activitats

Ajuntament de Canovelles

Títol

**PLA LOCAL
D'HABITATGE DE
CANOVELLES**

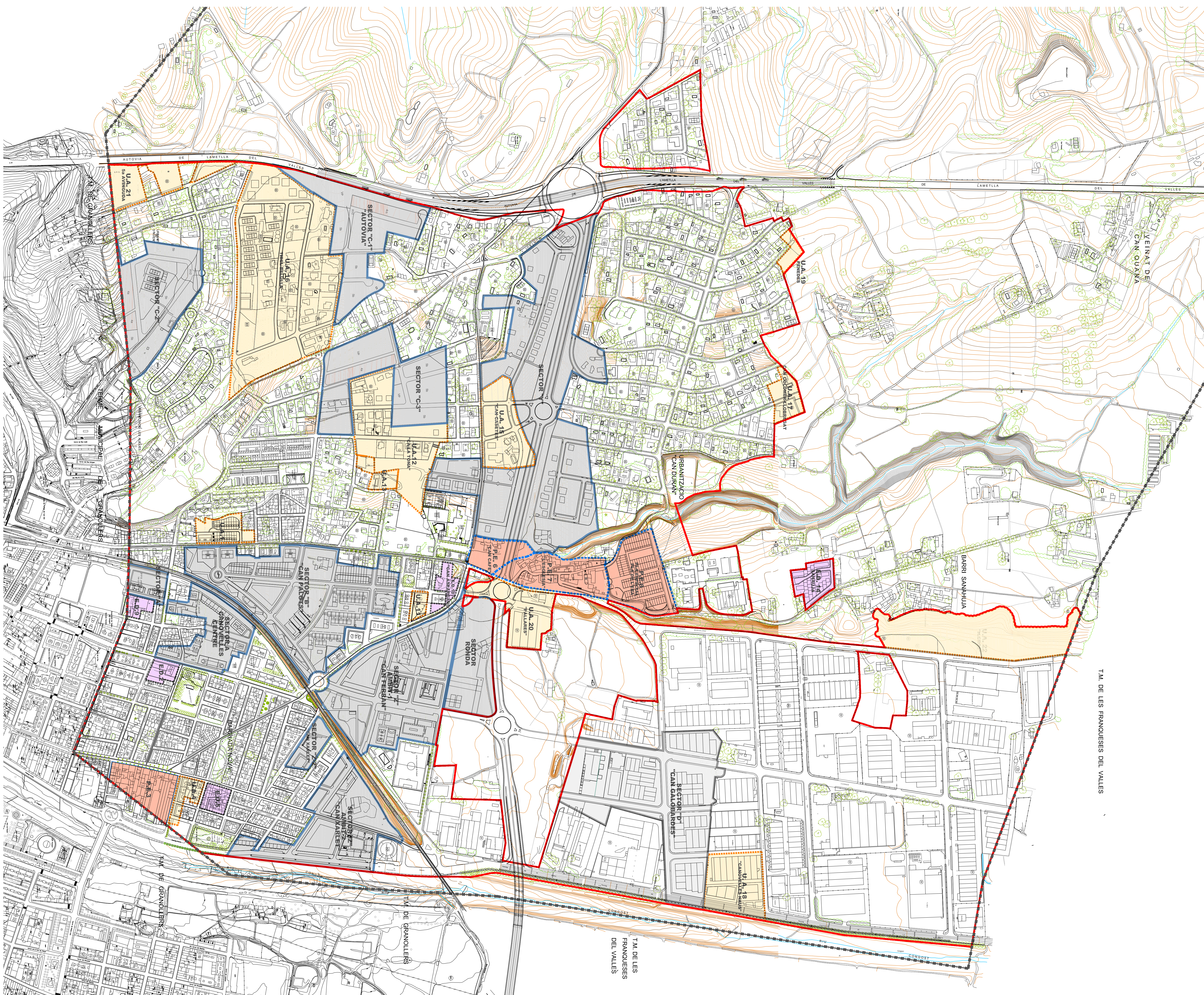
Municipi **CANOVELLES**

Document **PLANEJAMENT VIGENT
ZONIFICACIÓ**

Número **3** Escala **1 : 4000**
Data **febrer de 2011**

Els tècnics redactors
Pere Mogas Marema,
arquitecte

Gestió
Sandra Garcia
GSHUA



- LEGENDA**
- ■ ■ ■ ■ Limit del terme municipal
 - Limit seccions
 - Limit sol urbà i urbanitzable
 - Sectors de plans parcials en sol urbanitzable
 - Sectors de plans parcials en sol urbanitzable industrial
 - Plans especials
 - Polígons d'actuació urbanística
 - Estudi de detall
 - Delimitació de zones i sistemes


 Diputació
 Barcelona
 xarxa de municipis
 Gerència de Serveis d'Habitatge, Urbanisme i Activitats


 Ajuntament de Canovelles

Títol

**PLA LOCAL
 D'HABITATGE DE
 CANOVELLES**

Municipi **CANOVELLES**

Document **PLANEJAMENT VIGENT
 ÀMBITS DE GESTIÓ**

Número **4** Escala **1 : 4000**
 Data **febrer de 2011**

Els tècnics redactors
 Pere Mogas Marema,
 arquitecte

Gestió
 Sandra Garcia
 GSHUA

T.M. DE LES FRANQUESES DEL VALLES

T.M. DE LES
FRANQUESES
DEL VALLES



LLEGGENDA

- ■ ■ ■ ■ Límit del terme municipal
- Límit sol urbà i urbanitzable
- Solars buits
- Solars sots-construits

Diputació
Barcelona
xarxa de municipis
Gerència de Serveis d'Habitatge, Urbanisme i Activitats

Ajuntament de Canovelles

Títol

PLA LOCAL
D'HABITATGE DE
CANOVELLES

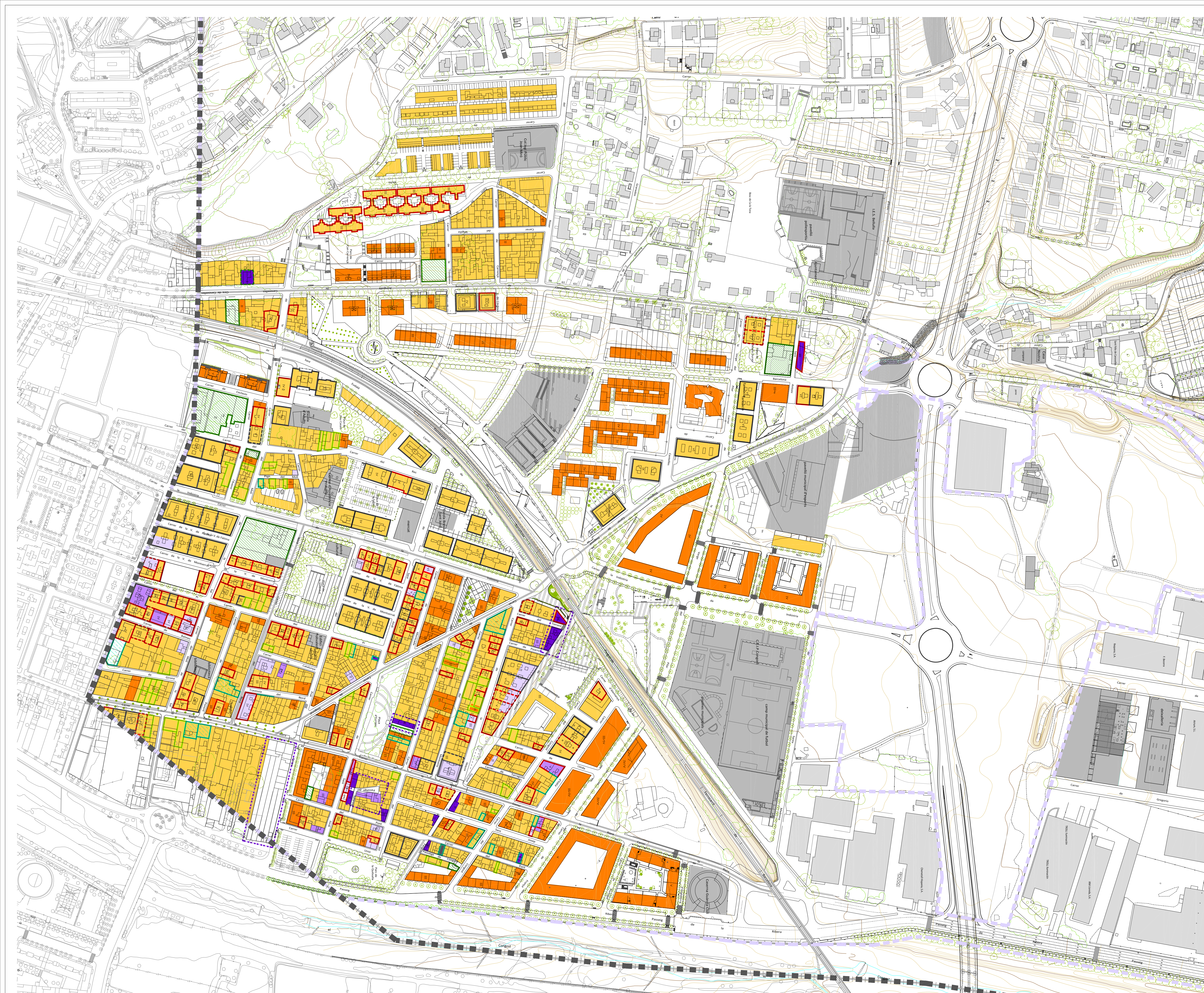
Municipi CANOVELLES

Document SOLARS BUITS I SOTS-CONSTRUITS

Número 5 Escala 1 : 4000 Data febrer de 2011

Els tècnics redactors
Pere Mogas Marema,
arquitecte

Gestió
Sandra Garcia
GSHUA



- LEGENDA**
- ESTAT DE L'EDIFICACIÓ**
- Sense edificació
 - Sots-construït
 - Sots-construït, habitatge
 - Conjunt degradat
 - Degradat 1 (edificació amb patologies greus en tot el seu conjunt)
 - Degradat 2 (patologia greu en algun punt de façana, sobretot en balcons)
 - Degradat 3 (patologies lleus en façana o balcons)
 - Consolidat (edificació envellida sense patologies importants)
 - Òptim (edificació nova)
- ASCENSOR**
- Edifici amb ascensor
 - Edifici on s'està instal·lant ascensor
 - Edifici sense ascensor
 - Edifici sense ascensor amb possibilitat d'instal·lació.

Diputació
 Barcelona
 xarxa de municipis
 Gerència de Serveis d'Habitatge, Urbanisme i Activitats

Ajuntament de Canovelles

Títol

PLA LOCAL D'HABITATGE DE CANOVELLES

Municipi

CANOVELLES

Document

ESTAT DE L'EDIFICACIÓ I ASCENSOR EN EDIFICIS A PARTIR DE PB+3

Número

6

Escala

1 : 2000

Data

febrer de 2011

Es dibuixadors

Pere Mógas Marema,
arquitecte

Gestió

Sandra Garcia
GSHUA

actuació U.3.3
 Incentivar la redacció i tramitació del Pla Parcial Urbanístic C2 Residencial
 sup: 3'869 ha edif. max.: 0,30 m²/m²
 Sistemes: 42,60% (23,35% eq+19,25% vial)
 Sòl Privat: 57,40 % (10,34% hpp)

actuació P.3.3
 Dret de superfície sobre béns del PMSH Sector C2 Residencial
 -Utilització privativa del domini públic per a promoció d'HPO de lloguer
 -Dret real limitat de caràcter oneros i temporal
 n° habitatges protegits: 48

actuació U.5.3
 Redacció, tramitació i execució del projecte d'urbanització C2 Residencial
 sup verd: 0 m²
 sup vial: 7.447'91 m²

actuació U.2.1
 Modificació puntual usos del PPU C2 per obtenir Sistema d'Habitatge Dotacional
 sup. equipament: 8.260'41 m²
 sup. dotacional: 1.800'32 m²
 n° d'habitatges: 27

actuació P.4.1
 Concessió administrativa de sòl. Sector C2 Residencial
 -Utilització privativa del domini públic per a promoció d'habitatges dotacionals
 -Contraprestació cànon anual a Ajuntament
 n° habitatges: 27

actuació H.3.1
 Promoció d'Habitatges Dotacionals al Sector C2 Residencial
 superfície: 1.800'32 m²
 sostre edificable: 1.771'30 m²st
 n° d'habitatges dotacionals: 27

actuació H.1.1
 Promoció d'Habitatges de Protecció Oficial de venda al Sector A Canovelles Centre
 sup. sòl municipal: 280,14 m²
 sup. sostre potencial: 952,00 m²st
 n° total d'habitatges: 9
 Habitatge Protegit: 9 HPO + 0 CON

actuació U.4.5
 Desenvolupament de la gestió urbanística de l'àmbit ED 9
 -reparcel·lació per compensació bàsica
 -obtenció de sòl per reserves HPO (10%)
 sup: 0'32 ha

actuació R1.1
 Àrea de conservació i rehabilitació de la Barriada Nova
 - Instrument integral per a aplicar mesures de foment de la rehabilitació

actuació R2.1
 Ajudes en l'instal·lació d'ascensors en l'àmbit de la Barriada Nova
 n° total d'edificis: 15
 Habitatges implicats: 187

actuació R2.2
 Ajuts a la rehabilitació en l'àmbit de la Barriada Nova
 n° total d'edificis: 20

actuació U.2.2
 Modificació puntual usos del planejament per obtenir Sistema d'Habitatge Dotacional
 sup. equipament: 387,98 m²
 sostre edificable: 1.263'53 m²st
 n° d'habitatges: 18

actuació P.2.1
 Adquisició de sòl per expropiació a la Barriada Nova
 sup.: 387,98 m²

actuació P.4.2
 Concessió administrativa de sòl. Dotacional a la Barriada Nova
 -Utilització privativa del domini públic per a promoció d'habitatges dotacionals
 -Contraprestació cànon anual a Ajuntament
 n° habitatges: 18

actuació H.3.2
 Promoció d'Habitatges Dotacionals a la Barriada Nova (c/ Diagonal)
 sup.: 387,98 m²
 sostre edificable: 1.263'53 m²st
 n° d'habitatges dotacionals: 18

actuació U.3.2
 Incentivar la redacció i tramitació del Pla Parcial Urbanístic C1 Residencial
 sup: 3'870 ha edif. max.: 0,30 m²/m²
 Sistemes: 39,88% (25,35% zv+14,53% vial)
 Sòl Privat: 60,12 % (10,34% hpp)

actuació P.3.2
 Dret de superfície sobre béns del PMSH Sector C1 Residencial
 -Utilització privativa del domini públic per a promoció d'HPO de lloguer
 -Dret real limitat de caràcter oneros i temporal
 n° habitatges protegits: 48

actuació U.5.2
 Redacció, tramitació i execució del projecte d'urbanització C1 Residencial
 sup verd: 9.810'61 m²
 sup vial: 5.623'84 m²

actuació U.4.2
 Desenvolupament de la gestió urbanística del Pla Parcial Urbanístic C1 Residencial
 -reparcel·lació per compensació bàsica
 -obtenció de sòl per reserves HPO (10%)
 n° habitatges protegits: 48

actuació P.3.2
 Dret de superfície sobre béns del PMSH Sector C1 Residencial
 -Utilització privativa del domini públic per a promoció d'HPO de lloguer
 -Dret real limitat de caràcter oneros i temporal
 n° habitatges: 48

actuació U.5.2
 Redacció, tramitació i execució del projecte d'urbanització C1 Residencial
 sup verd: 9.810'61 m²
 sup vial: 5.623'84 m²

actuació H.2.2
 Promoció d'Habitatges de Protecció Oficial de lloguer al Sector C1 Residencial
 sostre edificable: 3.360 m²st
 Habitatge Protegit: 32 HPO + 16 CON

actuació U.3.4
 Incentivar la redacció i tramitació del Pla Parcial Urbanístic C3 Residencial
 sup: 4'34 ha edif. max.: 0,30 m²/m²
 Sistemes: 40,22% (21,75% zv+18,47% vial)
 Sòl Privat: 59,78 % (11,52% hpp)

actuació P.3.4
 Dret de superfície sobre béns del PMSH Sector C3 Residencial
 -Utilització privativa del domini públic per a promoció d'HPO de lloguer
 -Dret real limitat de caràcter oneros i temporal
 n° habitatges protegits: 56

actuació U.5.4
 Redacció, tramitació i execució del projecte d'urbanització C3 Residencial
 sup verd: 9.442'09 m²
 sup vial: 8.016'95 m²

actuació U.4.4
 Desenvolupament de la gestió urbanística del Pla Parcial Urbanístic C3 Residencial
 -reparcel·lació per compensació bàsica
 -obtenció de sòl per reserves HPO (10%)
 n° habitatges protegits: 56

actuació P.3.4
 Dret de superfície sobre béns del PMSH Sector C3 Residencial
 -Utilització privativa del domini públic per a promoció d'HPO de lloguer
 -Dret real limitat de caràcter oneros i temporal
 n° habitatges: 56

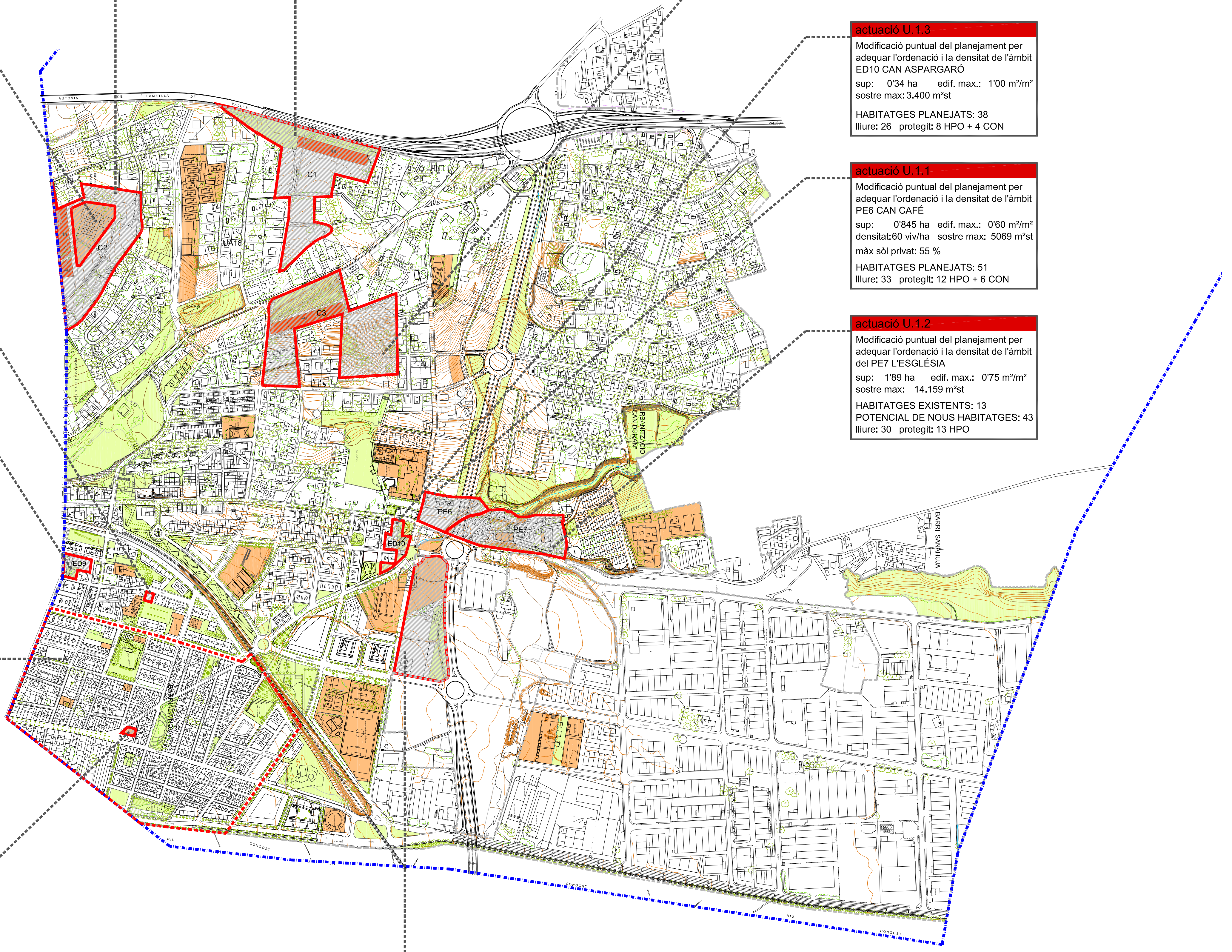
actuació U.5.4
 Redacció, tramitació i execució del projecte d'urbanització C3 Residencial
 sup verd: 9.442'09 m²
 sup vial: 8.016'95 m²

actuació H.2.4
 Promoció d'Habitatges de Protecció Oficial de lloguer al Sector C3 Residencial
 sostre edificable: 3.920 m²st
 Habitatge Protegit: 38 HPO + 18 CON

actuació U.1.3
 Modificació puntual del planejament per adequar l'ordenació i la densitat de l'àmbit ED10 CAN ASPARGARÓ
 sup: 0'34 ha edif. max.: 1'00 m²/m²
 sostre max: 3.400 m²st
 HABITATGES PLANEJATS: 38
 lliure: 26 protegit: 8 HPO + 4 CON

actuació U.1.1
 Modificació puntual del planejament per adequar l'ordenació i la densitat de l'àmbit PE6 CAN CAFÉ
 sup: 0'845 ha edif. max.: 0'60 m²/m²
 densitat: 60 viv/ha sostre max: 5069 m²st
 màx sòl privat: 55 %
 HABITATGES PLANEJATS: 51
 lliure: 33 protegit: 12 HPO + 6 CON

actuació U.1.2
 Modificació puntual del planejament per adequar l'ordenació i la densitat de l'àmbit del PE7 L'ESGLÉSIA
 sup: 1'89 ha edif. max.: 0'75 m²/m²
 sostre max: 14.159 m²st
 HABITATGES EXISTENTS: 13
 POTENCIAL DE NOUS HABITATGES: 43
 lliure: 30 protegit: 13 HPO



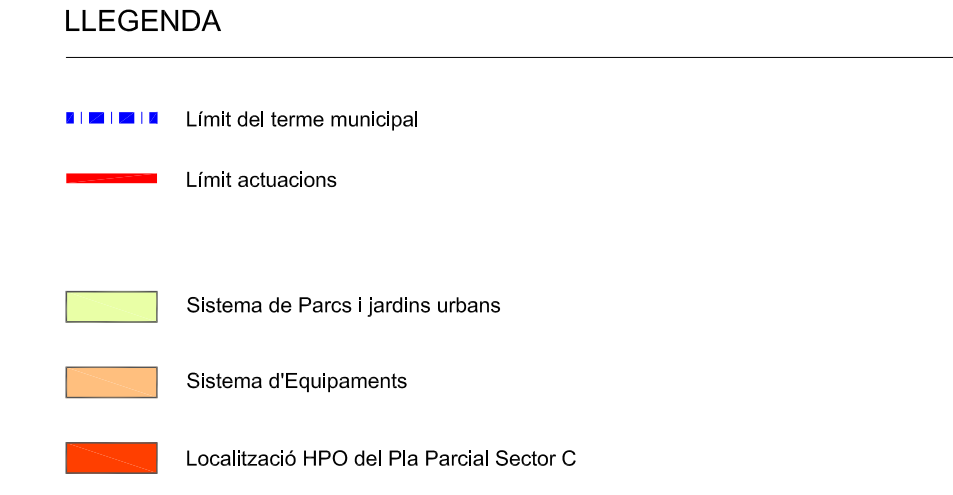
actuació U.3.1
 Redacció i tramitació del planejament derivat del SECTOR RONDA per al desenvolupament directe
 sup: 2,424 ha edificabilitat. max.: 0,60 m²/m²
 Sistemes: 64,85% (32,01% eq.+20,16% zv+12,68% vial)
 Sòl Privat: 35,15 %

actuació U.4.1
 Desenvolupament de la gestió urbanística del SECTOR RONDA
 -reparcel·lació per cooperació
 -obtenció de sòl per reserves HPO (10%)
 n° habitatges protegits: 40

actuació U.5.1
 Redacció, tramitació i execució del projecte d'urbanització SECTOR RONDA
 sup verd: 4.888'08 m²
 sup vial: 3.074'21 m²

actuació P.3.1
 Dret de superfície sobre béns del PMSH SECTOR RONDA
 -Utilització privativa del domini públic per a promoció d'HPO de lloguer
 -Dret real limitat de caràcter oneros i temporal
 n° habitatges protegits: 40

actuació H.2.1
 Promoció d'Habitatges de Protecció Oficial de lloguer al SECTOR RONDA
 sostre edificable: 3.973'2 m²st
 Habitatge Protegit: 27 HPO + 13 CON



Diputació Barcelona xarxa de municipis
 Gerència de Serveis d'Habitatge, Urbanisme i Activitats

Ajuntament de Canovelles

Títol

PLA LOCAL D'HABITATGE DE CANOVELLES

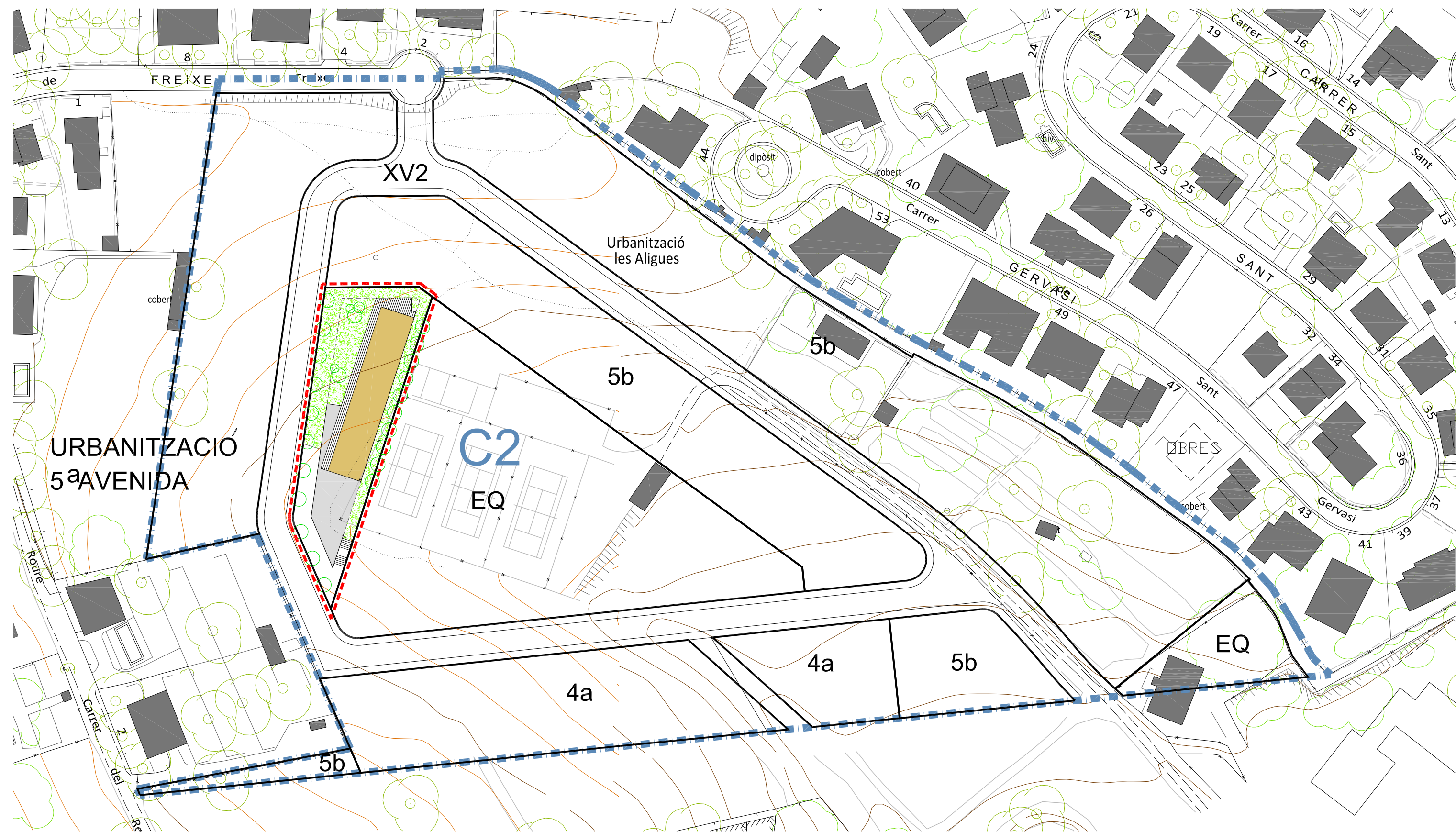
Municipi CANOVELLES

Document LOCALITZACIÓ I CARACTERÍSTIQUES DE LES ACTUACIONS PROPOSADES

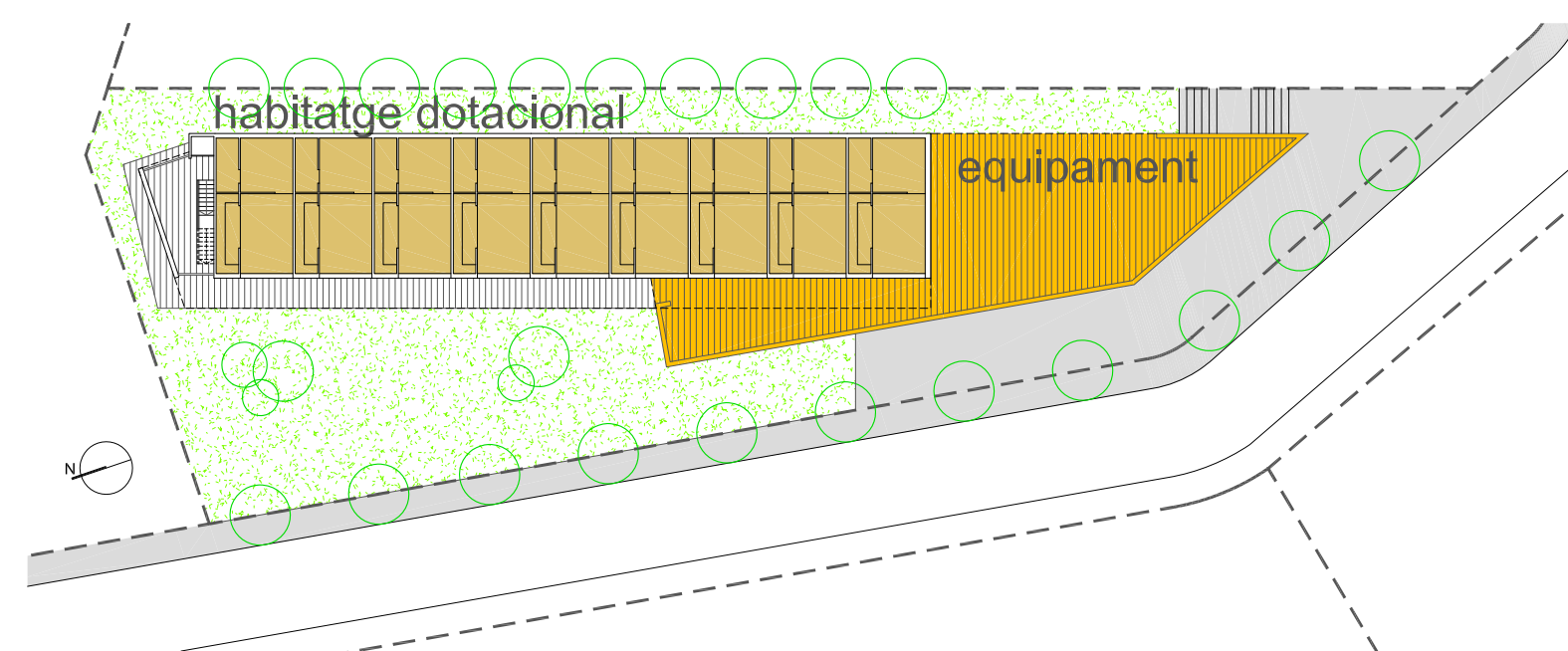
Número 7 Escala 1 : 5000
 Data febrer de 2011

Els tècnics redactors
 Pere Mógas Maresma, arquitecte

Gestió Sandra Garcia GSHUA



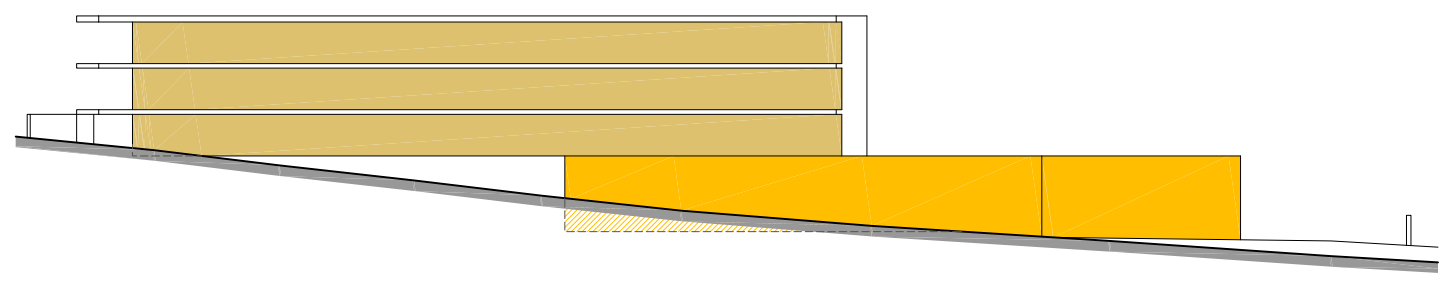
PLANTA EMPLAÇAMENT e 1:1000



PLANTA BAIXA e 1:500

dotacional SECTOR C2

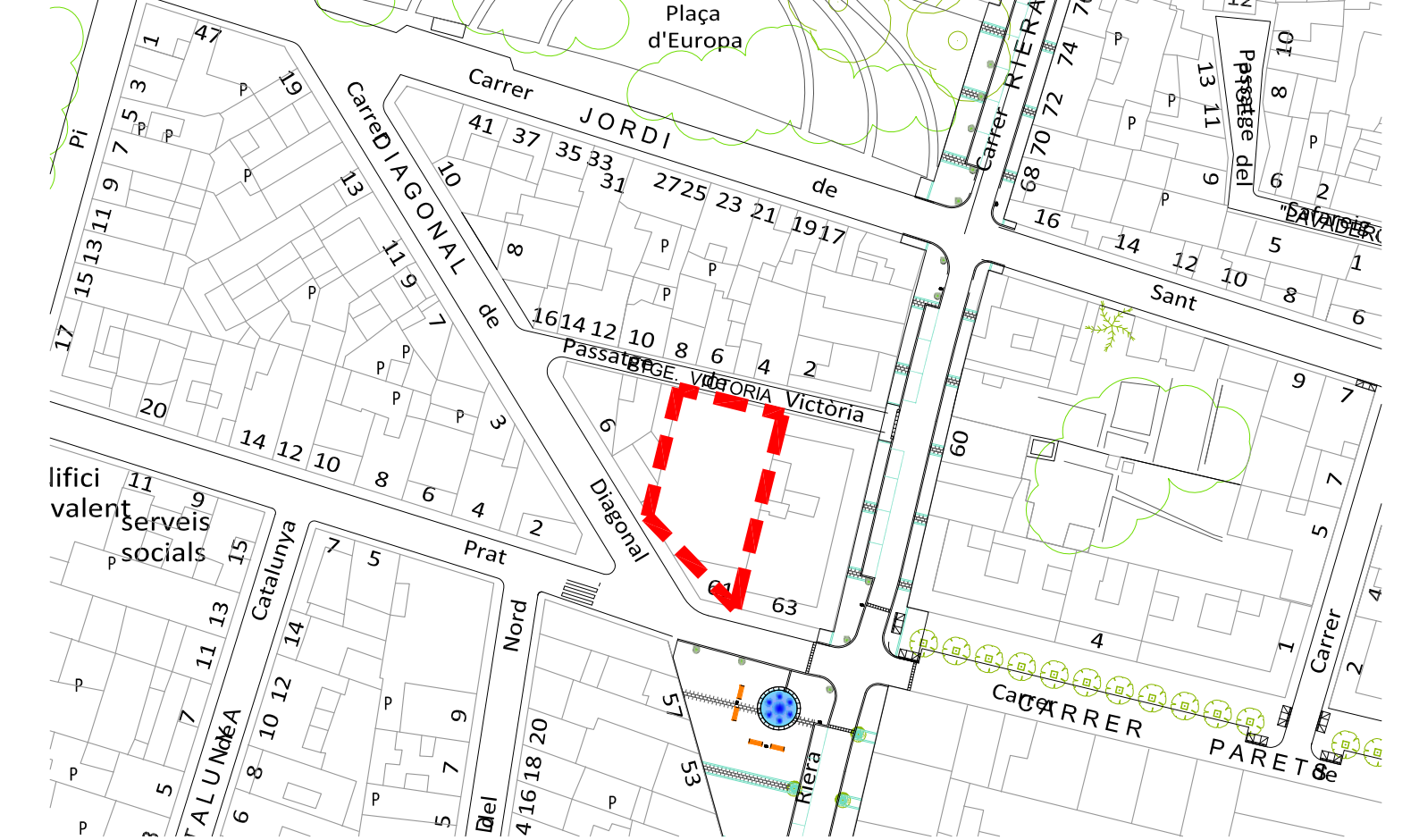
<i>_sup.pacel·la:</i>	1.800'32 m ²
<i>_qualificació urbanística:</i>	EQ
<i>_sostre habitatge dotacional:</i>	1.771'30 m ² st
<i>_nº plantes:</i>	PB+2
<i>_nº habitatges:</i>	27



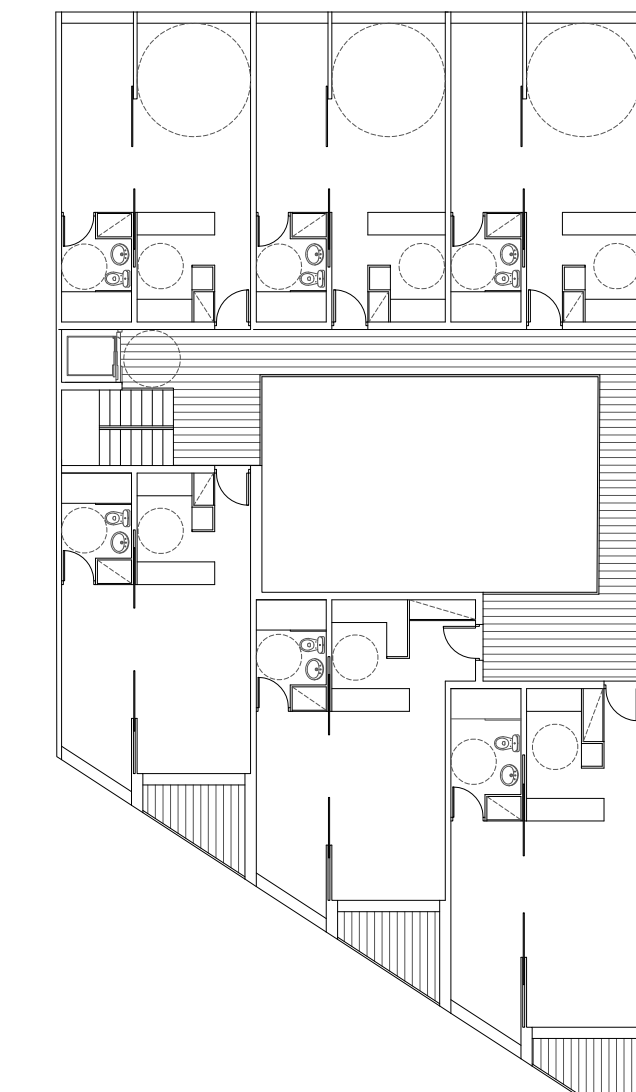
ALÇAT LONGITUDINAL e 1:500

dotacional LA BARRIADA NOVA

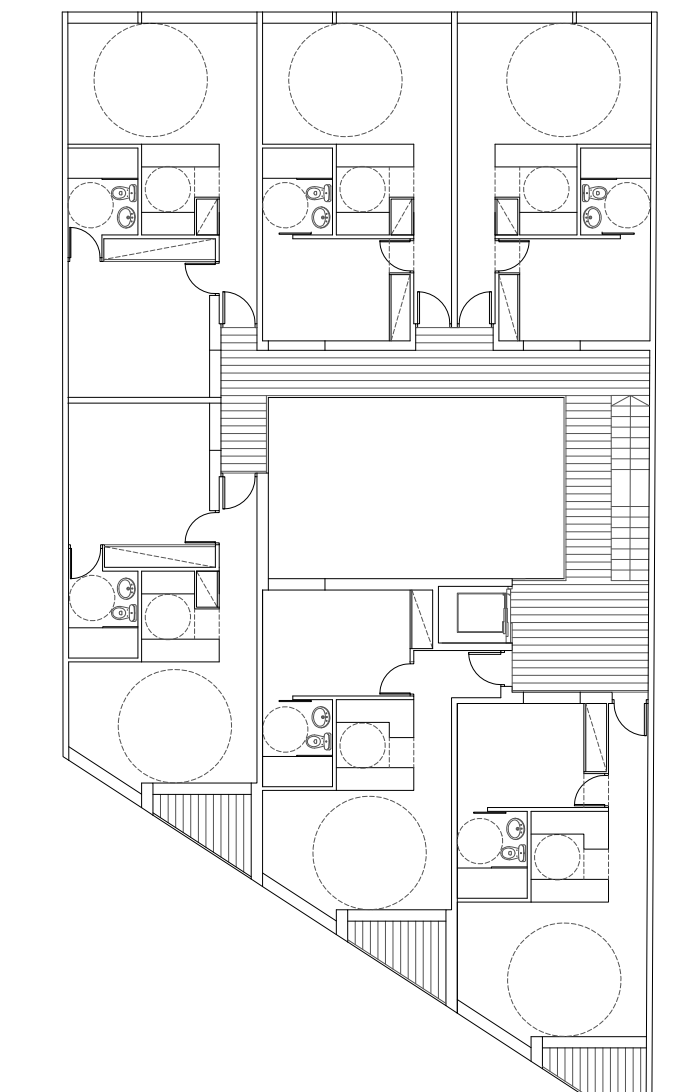
<i>_sup.pacel·la:</i>	387,98 m ²
<i>_qualificació urbanística:</i>	R
<i>_sostre habitatge dotacional:</i>	1.263,53 m ² st
<i>_nº plantes:</i>	PB+3
<i>_nº habitatges:</i>	18



PLANTA SITUACIÓ e 1:1000



PLANTA TIPUS OPCIÓ 1 e 1:100



PLANTA TIPUS OPCIÓ 2 e 1:100