

PROJECTE DE LEGALITZACIÓ
D'EDIFICACIONS EXISTENTS A LA FINCA DE CAN CASASSAIES
DESEMBRE 2020

PROMOTORS

Associació Irehom

ARQUITECTE REDACTOR

████████████████████
████████████████████

ÍNDEX

I. MEMÒRIA

MG DADES GENERALS

MG 1 Identificació del Projecte

MG 2 Agents del projecte

MD MEMÒRIA DESCRIPTIVA

MD1 Informació prèvia: antecedents i condicionants de partida

Edifici de les Tines

T_MD2 Descripció de l'Edifici

2.1 Descripció general de l'edifici. Programa funcional. Descripció general dels sistemes

2.2 Justificació del compliment de la normativa urbanística, ordenances municipals

2.3 Relació de superfícies útils i construïdes

T_MD 3 Prestacions de l'edifici

3.1 Condicions de funcionalitat de l'edifici

3.1.1 Condicions funcionals relatives a l'accessibilitat

3.2 Seguretat estructural

3.3 Seguretat en cas d'incendi

3.4 Seguretat d'utilització i accessibilitat

3.5 Salubritat

3.7 Estalvi d'energia

3.8 Altres requisist de l'edificiCondicions de funcionalitat de l'edifici

3.9 Descripció de les instal·lacions

T_AN1 Fitxes justificatives compliment normativa

T_AN2 Certificat de Solidesa

Edifici Semisoterrat de Palla

SP_MD2 Descripció del projecte: Edifici

2.1 Descripció general de l'edifici. Programa funcional. Descripció general dels sistemes

2.2 Justificació del compliment de la normativa urbanística, ordenances municipals

2.3 Relació de superfícies útils i construïdes

SP_MD 3 Prestacions de l'edifici

3.1 Condicions de funcionalitat de l'edifici

3.1.1 Condicions funcionals relatives a l'accessibilitat

3.2 Seguretat estructural

3.3 Seguretat en cas d'incendi

3.4 Seguretat d'utilització i accessibilitat

3.5 Salubritat

3.7 Estalvi d'energia

3.8 Altres requisist de l'edificiCondicions de funcionalitat de l'edifici

3.9 Descripció de les instal·lacions

SP_AN1 Fitxes justificatives compliment normativa

SP_AN2 Certificat de Solidesa

Dom

D_MD2 Descripció del projecte: Edifici

2.1 Descripció general de l'edifici. Programa funcional. Descripció general dels sistemes

2.2 Justificació del compliment de la normativa urbanística, ordenances municipals

2.3 Relació de superfícies útils i construïdes

D_MD 3 Prestacions de l'edifici

- 3.1 Condicions de funcionalitat de l'edifici
 - 3.1.1 Condicions funcionals relatives a l'accessibilitat
- 3.2 Seguretat estructural
- 3.3 Seguretat en cas d'incendi
- 3.4 Seguretat d'utilització i accessibilitat
- 3.5 Salubritat
- 3.7 Estalvi d'energia
- 3.8 Altres requisist de l'edifici
- 3.9 Descripció de les instal·lacions

D_AN1 Fitxes justificatives compliment normativa

D_AN2 Certificat de Solidesa

Mòdul WC

WC_MD2 Descripció del projecte: Edifici

- 2.1 Descripció general de l'edifici. Programa funcional. Descripció general dels sistemes
- 2.2 Justificació del compliment de la normativa urbanística, ordenances municipals
- 2.3 Relació de superfícies útils i construïdes

WC_MD 3 Prestacions de l'edifici

- 3.1 Condicions de funcionalitat de l'edifici
 - 3.1.1 Condicions funcionals relatives a l'accessibilitat
- 3.2 Seguretat estructural
- 3.3 Seguretat en cas d'incendi
- 3.4 Seguretat d'utilització i accessibilitat
- 3.5 Salubritat
- 3.7 Estalvi d'energia
- 3.8 Altres requisist de l'edifici
- 3.9 Descripció de les instal·lacions

WC_AN1 Fitxes justificatives compliment normativa

WC_AN2 Certificat de Solidesa

Pallissa

P_MD2 Descripció del projecte: Edifici

- 2.1 Descripció general de l'edifici. Programa funcional. Descripció general dels sistemes
- 2.2 Justificació del compliment de la normativa urbanística, ordenances municipals
- 2.3 Relació de superfícies útils i construïdes

P_MD 3 Prestacions de l'edifici

- 3.1 Condicions de funcionalitat de l'edifici
 - 3.1.1 Condicions funcionals relatives a l'accessibilitat
- 3.2 Seguretat estructural
- 3.3 Seguretat en cas d'incendi
- 3.4 Seguretat d'utilització i accessibilitat
- 3.5 Salubritat
- 3.7 Estalvi d'energia
- 3.8 Altres requisist de l'edifici
- 3.9 Descripció de les instal·lacions

P_AN1 Fitxes justificatives compliment normativa

P_AN2 Certificat de Solidesa

Edifici de la Serradora i Fusteria

SF_MD2 Descripció del projecte: Edifici

- 2.1 Descripció general de l'edifici. Programa funcional. Descripció general dels sistemes
- 2.2 Justificació del compliment de la normativa urbanística, ordenances municipals

2.3 Relació de superfícies útils i construïdes

SF_MD 3 Prestacions de l'edifici

3.1 Condicions de funcionalitat de l'edifici

3.1.1 Condicions funcionals relatives a l'accessibilitat

3.2 Seguretat estructural

3.3 Seguretat en cas d'incendi

3.4 Seguretat d'utilització i accessibilitat

3.5 Salubritat

3.7 Estalvi d'energia

3.8 Altres requisits de l'edifici

3.9 Descripció de les instal·lacions

SF_AN1 Fitxes justificatives compliment normativa

SF_AN2 Certificat de Solidesa

MN NORMATIVA APLICABLE

MN1 Edificació

II. DOCUMENTACIÓ GRÀFICA

DG U Definició urbanística i d'implantació

U 01 Situació i Emplaçament

A Aixecament dels edificis

Edifici de Les Tines

T01 P. Semisoterrània i f. Oest

T02 P. Baixa i f. Est

T03 P. Coberta, façanes i secció

Edifici Semisoterrat de Palla

SP01 Planta

SP02 Alçat i secció

Dom

D01 Planta i secció

Mòdul WC

WC01 Planta i secció

WC02 Planta coberta i alçat

Pallissa

P01 Plantes

P02 Alçats

P03 Seccions

Edifici de la Serradora i Fusteria

SF01 Plantes

SF02 Alçats i seccions

I. MEMÒRIA

MG DADES GENERALS

MG 1 Identificació i objecte del projecte

| | | | |
|-----------------------|--|-------------|-------|
| Projecte: | Legalització edificacions existents a la finca de Can Casassaies | | |
| Objecte de l'encàrrec | Legalització | | |
| Adreça | Camí antic de Castellgalí, Masia Can Casassaies s/n | | |
| Població | Castellgalí | Codi Postal | 08297 |
| Municipi | Castellgalí | Comarca | Bages |
| Ref. cadastral: | *fitxa cadastral adjunta amb els annexes | | |

MG 2 Agents del projecte

PROMOTORS DEL PROJECTE

| | | | |
|---|----------------|-------------|------------|
| Associació Institut de Recerca Holística de Montserrat (Irehom) | | DNI | G-65398687 |
| Amb domicili a: | | | |
| Adreça | Mas Casassaies | núm. | 1 |
| Municipi | Castellgalí | Codi Postal | 08297 |

Com a representació de la propietat.

ARQUITECTES REDACTORS DEL PROJECTE

Arquitecte redactor

| | | | |
|------------|------------|-------------|------------|
| Arquitecte | [REDACTED] | [REDACTED] | [REDACTED] |
| DNI: | [REDACTED] | [REDACTED] | [REDACTED] |
| Adreça | [REDACTED] | núm. | [REDACTED] |
| Municipi | [REDACTED] | Codi Postal | [REDACTED] |

Arquitecte redactor

| | | | |
|------------|------------|-------------|------------|
| Arquitecte | [REDACTED] | [REDACTED] | [REDACTED] |
| DNI: | [REDACTED] | [REDACTED] | [REDACTED] |
| Adreça | [REDACTED] | núm. | [REDACTED] |
| Municipi | [REDACTED] | Codi Postal | [REDACTED] |

MANRESA, DESEMBRE 2020

Els promotors

ASSOCIACIÓ IREHOM
G-65398687

Els arquitectes

[REDACTED]

[REDACTED]

ARQUITECTES: [REDACTED]
MEMÒRIA DE PROJECTE DE LEGALITZACIÓ
2004 CASASSAIES

MD MEMÒRIA DESCRIPTIVA

MD 1 Informació prèvia: antecedents i condicionants de partida

Informació Prèvia Finca

Es rep per part dels promotor l'encàrrec de legalitzar diverses edificacions de la finca del Mas Casassaies de Castellgalí. El Mas es situa al camí antic de Castellgalí, formant part del municipi de Castellgalí de la comarca del Bages amb 2.053 habitants.

El Mas Casassaies té com a propietat una finca de 35,20 ha. Propietat de [REDACTED] amb [REDACTED] resident a la mateixa. La finca es situa a uns 320m sobre el nivell del mar.

L'accés rodat a l'àmbit és a través d'un camí veïnal sense pavimentar, que forma part de la XVB, tant des del nucli de Castellgalí com des de la carretera BP-1101.

El paisatge de l'entorn és de muntanya baixa mediterrània amb una gran extensió forestal, amb boscos joves amb un predomini de pi blanc.

Els edificis a legalitzar (en negreta) es troben en el conjunt d'edificacions del Mas Casassaies. Aquestes són les següents :

- La masia, actualment deshabitada i pendent de rehabilitar
- **Edifici de les antigues tines. Rehabilitat.**
- **Edifici Semisoterrat de Palla, de nova construcció amb fusta i palla.**
- **Dom. Edifici lleuger desmuntable de forma de cúpula geodèsica. De nova construcció.**
- **Mòdul WC. De nova construcció.**
- **Edifici de la Pallissa (habitatge del propietari de la finca). Rehabilitat.**
- **Edifici de la Serradora i Fusteria, de nova construcció.**

Veure plànol U01 Situació, on s'ubiquen les diferents construccions de la finca.

Associació Irehom

Irehom és una associació creada al 2010 i que es desenvolupa a la finca de Casassaies. La seva finalitat és crear un laboratori d'experiències, un camp d'aprenentatge i fonts d'inspiració pels seus membres i la societat en conjunt. Els seus objectius són:

- Estudiar i posar en pràctica models de vida més sostenibles, saludables i al màxim de respectuosos amb la natura, les persones i els seus processos.
- Impulsar i donar resposta des de la creativitat i la cooperació, projectes que els ajudin a fer front als múltiples reptes i necessitats com a individus i societat.
- Impulsar el desenvolupament local, especialment el món rural, des de la pràctica i experiència en el mateix territori.
- Difondre i compartir els coneixements adquirits i les eines, especialment de forma vivencial amb vocació transgeneracional.
- Cercar eines i mirades on es pugui aprendre a cooperar i formar part de col·lectius i comunitats més empoderades, per assolir millor els objectius compartits.
- Posar en pràctica i difondre eines, espais i mirades que ajudin a aprofundir en la dimensió interior i espiritual de la vida per tal de tenir una vida més plena, equilibrada i saludable.

El tipologia d'activitats que desenvolupa Irehom són ecològiques i ambientals (recuperació de conreus, millora del bosc, manteniment de camins...) i socials (culturals, educatives i terapèutiques).

Antecedents

Les diferents edificacions a legalitzar en aquest projecte, responen a les necessitats de la pròpia activitat de l'Associació Irehom. Espais de trobada i de reunió, així com edificis de serveis o de transformació de matèries primeres directament provinents de la natura són els principals usos d'aquestes construccions.

Al tractar-se d'edificacions tant d'origen com de naturalesa molt diferents, i davant de l'encàrrec dels promotors d'aquest projecte de legalització de totes elles, hem cregut convenient estructurar aquests document agrupant les edificacions segons les diferents vies de legalització que s'han estudiat i que aquí es proposen.

L'ús concret de cada espai, magatzem forestal, pública concurrència, habitatge, recepció, serveis... així com les característiques de l'edificació i el seu procés constructiu, rehabilitació, obra nova, construcció lleugera, bioconstrucció, etc... ens porten a proposar diferents vies d'encaix urbanístic de les edificacions segons el procés pel qual s'han de legalitzar.

Pet aquest motiu, i segons característiques tant de les intervencions ja executades com dels documents paral·lels que ens serviran de suport per a la legalització, es proposen les següents vies per tal de poder encaixar en el planejament i en la normativa urbanística vigent les diferents construccions.

- .- Avantprojecte de Reforma i Ordenació de Can Casassaies (redactat el 2008)
- .- Pla Especial urbanístic (proposta de pla redactat any 2021)
- .- Modificació Puntual Fitxa Catàleg Masies (proposta de modificació redactada any 2021)
- .- Article 147 POUM Castellgalí (vigent des del 2014)

A continuació descriurem cadascun d'aquests documents i hi relacionarem les diferents edificacions a legalitzar, emmarcant-les dins d'una normativa concreta, lligada a la seva realitat edificatòria i al seu ús, permetent-nos d'aquesta manera justificar les diferents normatives tècniques i sectorials a les que cal donar compliment.

.- Avantprojecte de Reforma i Ordenació de Can Casassaies (Edifici de les Tines)

Document redactat l'any 2008, la pel despatx d'arquitectura Arquitectura i Urbanisme Perarnau SL, per [REDACTAT], i aprovat definitivament per la Comissió d'Urbanisme en data 29 de setembre de 2011. En aquest document les defineixen des de la realitat física de la finca fins a l'estat actual de les diferents edificacions que conformen el conjunt de Can Casassaies, les condicions de recuperació i rehabilitació de cadascuna, així com un una definició d'usos per al conjunt com a Centre de Psicologia Aplicada, completant-se amb un turisme rural.

Posteriorment a la seva aprovació definitiva, l'ajuntament requereix tot els documents tècnics per a poder executar les obres i concedir llicència (Projectes Bàsics i Executius visats, assumeix tècnics, etc..) però aquesta documentació no s'arriba a presentar i el tràmit municipal queda aturat.

L'Edifici de les tines, apareix en aquest document, on es concreta la volumetria que aquest tindrà, quins seran els seus espais, a més de fer-se referència durant la tramitació, per parts dels organismes competents, de quin ha de ser l'aspecte material exterior per tal d'adaptar-se paisatgísticament a l'entorn. Tot i que els usos actuals difereixen lleugerament dels previstos en l'avantprojecte (principalment els apartaments rurals en plata baixa, que no s'han arribat mai a construir), la volumetria i la materialitat de l'edificació, encaixen amb el proposat en l'avantprojecte, per tant en aquest cas, la legalització de l'edifici de les tines es centrarà a descriure detalladament els usos (pública concurrència) i el seu encaix normatiu principalment pel que fa al CTE i a criteris d'Accessibilitat.

.- Pla Especial Urbanístic de la Vall d'Artigues (Edifici Semisoterrat de Palla, Dom i Mòdul WC)

És el document de planejament derivat que ha de proveir l'entorn de la Vall d'Artigues d'una normativa de referència tant per a la ordenació dels seus usos i activitats com de les edificacions que formen part d'aquest conjunt, tant les del Mas Casassaies com les del Mas Sant Ponç. Aquest Pla Especial, en el qual hi adjuntem aquest document de legalització de les edificacions ja existents, defineix un ús de Càmping, del que en depenen tres de les edificacions a legalitzar, la Casa de Palla (semisoterrada), el Dom i el Mòdul WC.

L'Edifici Semisoterrat de Palla, es proposa com a recepció del Càmping que es planteja en el Pla Especial, sent d'aquesta manera l'espai de rebuda i d'accés de tots els seus usuaris, i com a tal, la normativa a la que haurà d'ajustar-se és la corresponent a aquest ús.

El Dom, és una construcció desmuntable, no climatitzada, una estructura geodèsica feta amb triangulacions de fusta i teles, i que el nou càmping incorpora com a espai polivalent de múltiples usos, ja que es tracta d'una sala circular on desenvolupar-hi activitats de reunió i trobada, així com petits tallers grupals.

Finalment, el Mòdul de WC, formarà part del conjunt d'elements que han de donar servei al ús de càmping, des de banys, dutxes, safareigs, etc... que es definiran en el procés de concreció de les edificacions del propi càmping.

.- Modificació Puntual Fitxa Catàleg Masies (Pallissa)

La modificació de l'actual fitxa del catàleg, que no reconeix com a existents ni l'edifici de les Tines ni la Pallissa, es modificarà incloent d'aquesta manera les dues edificacions, i permetent a l'Edifici de la Pallissa, al ser considerat part del volum principal permetre'n una ampliació d'un 10% i acollir els usos d'habitatge i sanitari assistencial (espai d'atenció per a la realització de teràpia de Psicologia Aplicada, definida des dels inicis de l'avantprojecte) que té en l'actualitat, així com permetre'n una ampliació d'un 10% del seu volum.

.- Article 147 POUM Castellgalí (Edifici de la Serradora i Fusteria)

En l'actual POUM de Castellgalí, en el seu article 147 es recullen les condicions que han de complir les diferents edificacions vinculades a la realitat agrícola de les finques. En aquest cas, l'Edifici de la Serradora i Fusteria, respon als condicionants establerts en aquest article, ja que en ell s'hi desenvolupa una activitat de transformació de matèria primera agroforestal procedent de la pròpia finca. A més, la pròpia edificació no supera els llindars de volumetria ni de superfície que estableix el planejament.

II. DOCUMENTACIÓ GRÀFICA

DG U Definició urbanística i d'implantació
U 01 Situació i Emplaçament

A Aixecament dels edificis

Edifici de Les Tines

T01 P. Semisoterrània i f. Oest
T02 P. Baixa i f. Est
T03 P. Coberta, façanes i secció

Edifici Semisoterrat de Palla

SP01 Planta
SP02 Alçat i secció

Dom

D01 Planta i secció

Mòdul WC

WC01 Planta i secció
WC02 Planta coberta i alçat

Pallissa

P01 Plantes
P02 Alçats
P03 Seccions

Edifici de la Serradora i Fusteria

SF01 Plantes
SF02 Alçats i seccions



- 1_CASA MASIA
- 2_EDIFICI DE LES TINES
- 3_EDIFICI SEMISOTERRAT
- 4_DOM
- 5_MÒDUL DE WC
- 6_EDIFICI DE LA PALLISSA
- 7_SERRADORA I FUSTERIA

EDIFICIS A LEGALITZAR

LEGALITZACIÓ CONSTRUCCIONS
A CAL CASASSAIES

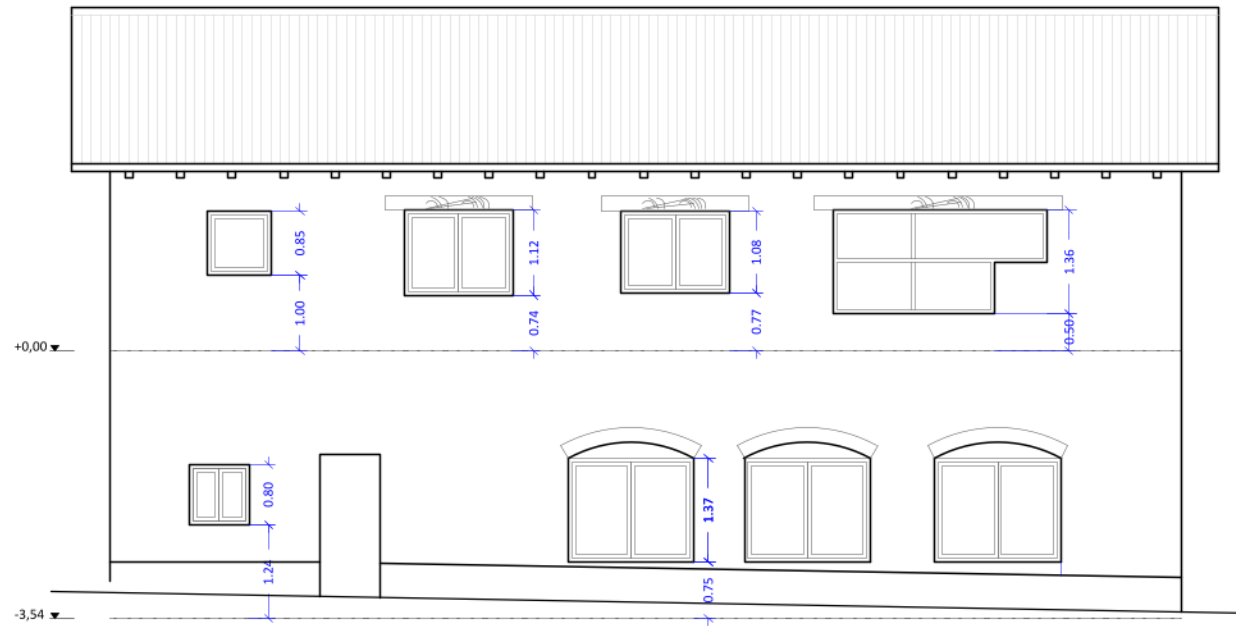
U 01

Situació
Situació i emplaçament

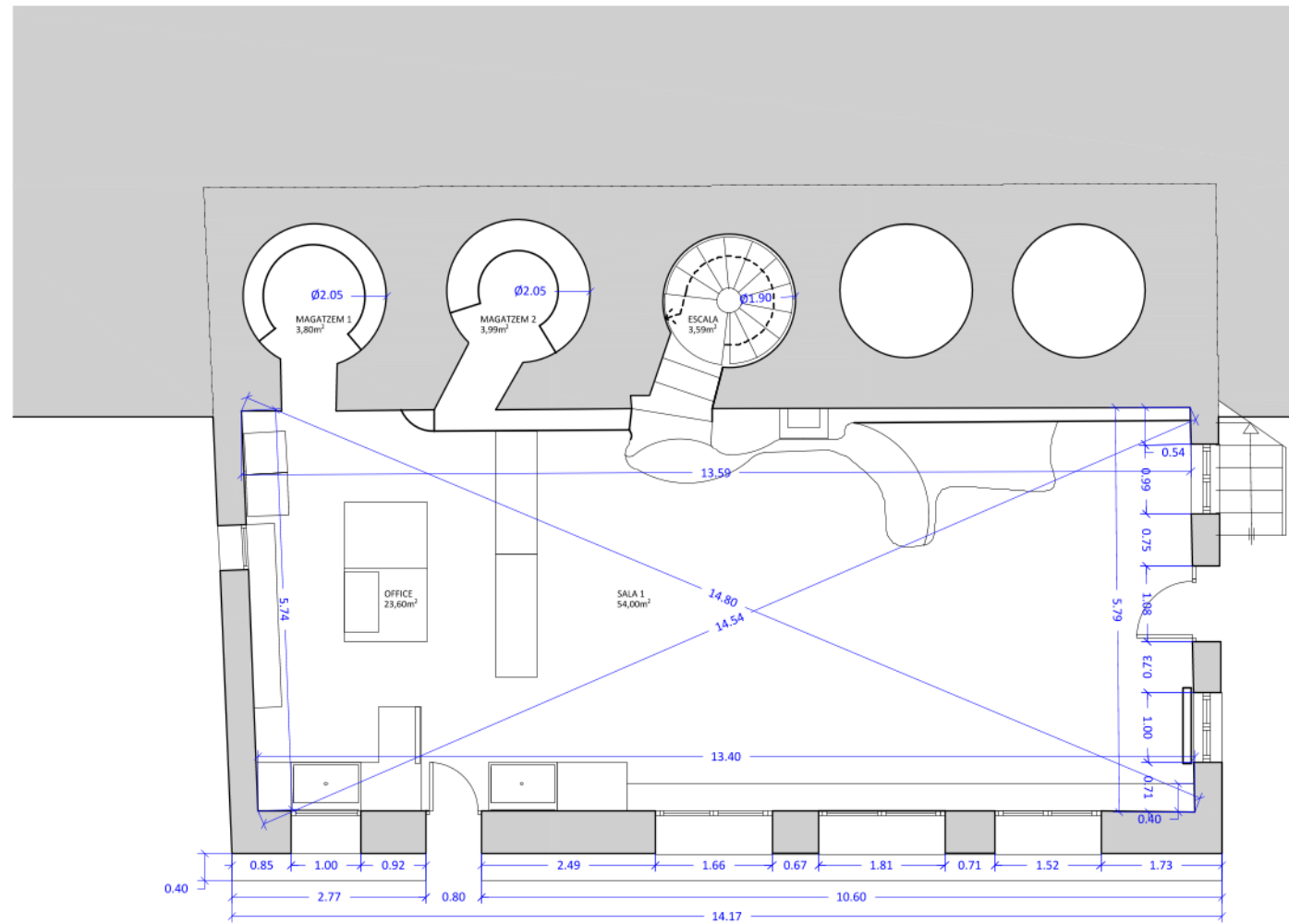
⏴
A3 1:750

ARQUITECTE
██████████

PROMOTORS
Associació Institut de Recerca Holística de Montserrat
IREHOM
ADREÇA
Camí antic de Castellgali, Masia Can Casassaies s/n
08297 Castellgali
Bages



FAÇANA OEST



PLANTA SEMISOTERRÀNIA

| SUPERFÍCIE CONSTRUÏDA | |
|-------------------------------|----------------------------|
| Planta semisoterrània | 137,57m ² |
| Planta baixa | 141,49m ² |
| TOTAL SUP. CONSTRUÏDA: | 279,06m² |
| SUPERFÍCIE ÚTIL | |
| Planta semisoterrània | 88,98m ² |
| Sala 1 | 54,00m ² |
| Office | 23,60m ² |
| Magatzem 1 | 03,80m ² |
| Magatzem 2 | 03,99m ² |
| Escala | 03,59m ² |
| Planta baixa | 111,58m ² |
| Sala 2 | 79,35m ² |
| Vestíbul | 18,81m ² |
| C. higiènica | 13,42m ² |
| TOTAL SUP. ÚTIL: | 200,56m² |

LEGALITZACIÓ CONSTRUCCIONS
A CAL CASASSAIES

T 01

Edifici de les tines
P. semisoterrània i f. oest

A3 1:100
0 0,5 1

ARQUITECTE



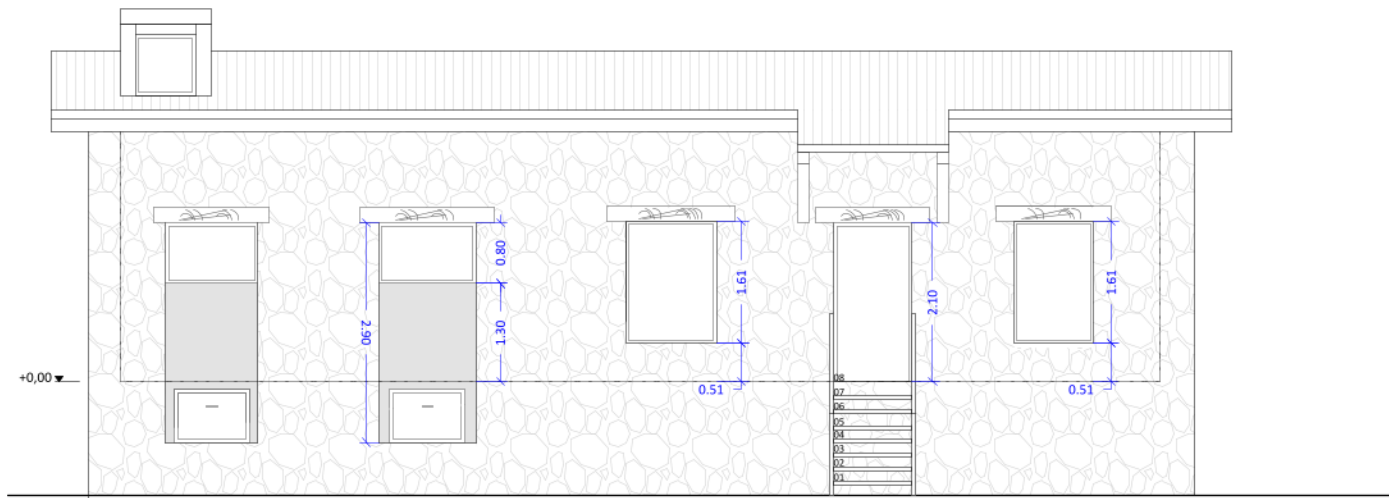
PROMOTORS

Associació Institut de Recerca Holística de Montserrat

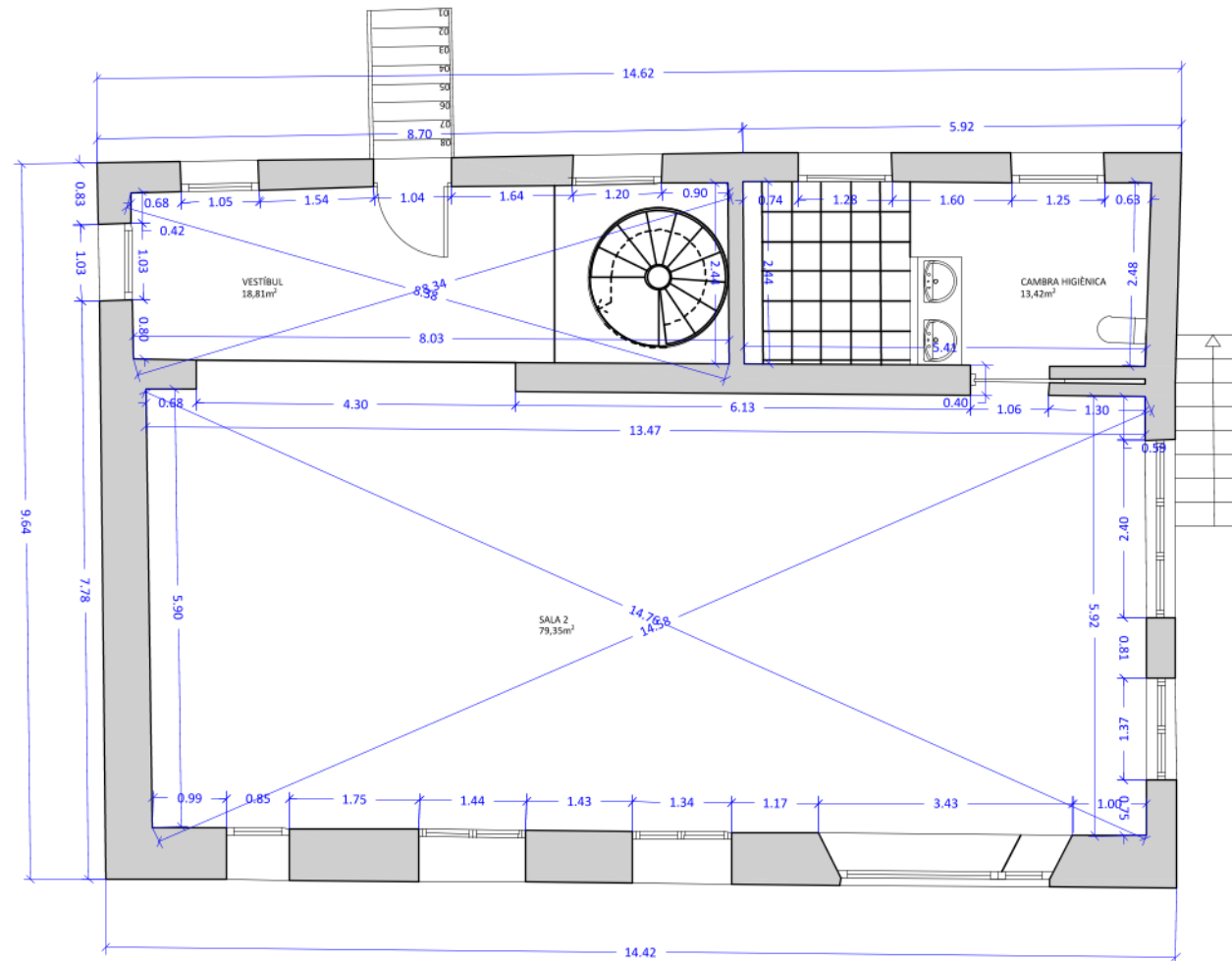
IREHOM

ADREÇA

Camí antic de Castellgalí, Masia Can Casassaies s/n
08297 Castellgalí
Bages



FAÇANA EST



PLANTA BAIXA

SUPERFÍCIE CONSTRUÏDA

| | |
|-------------------------------|----------------------------|
| Planta semisoterrània | 137,57m ² |
| Planta baixa | 141,49m ² |
| TOTAL SUP. CONSTRUÏDA: | 279,06m² |

SUPERFÍCIE ÚTIL

| | |
|-------------------------|----------------------------|
| Planta semisoterrània | 88,98m ² |
| Sala 1 | 54,00m ² |
| Office | 23,60m ² |
| Magatzem 1 | 03,80m ² |
| Magatzem 2 | 03,99m ² |
| Escala | 03,59m ² |
| Planta baixa | 111,58m ² |
| Sala 2 | 79,35m ² |
| Vestíbul | 18,81m ² |
| C. higiènica | 13,42m ² |
| TOTAL SUP. ÚTIL: | 200,56m² |

LEGALITZACIÓ CONSTRUCCIONS
A CAL CASASSAIES

T 02

Edifici de les tines
P. baixa i f. est

A3 1:100

ARQUITECTE



PROMOTORS

Associació Institut de Recerca Holística de Montserrat

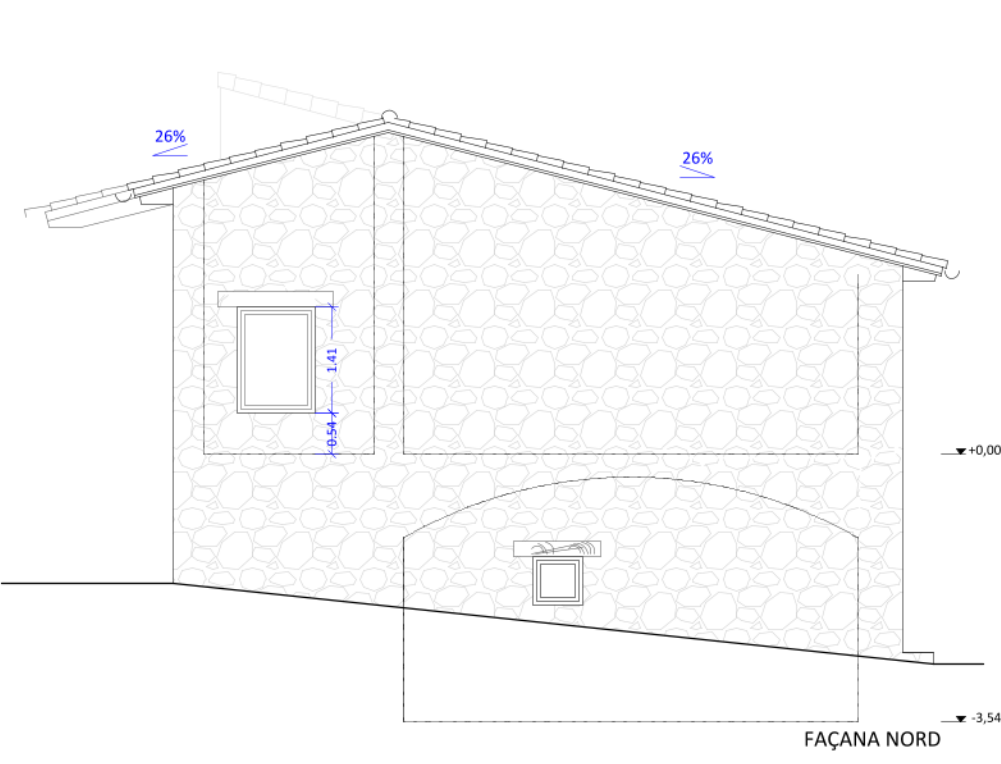
IREHOM

ADREÇA

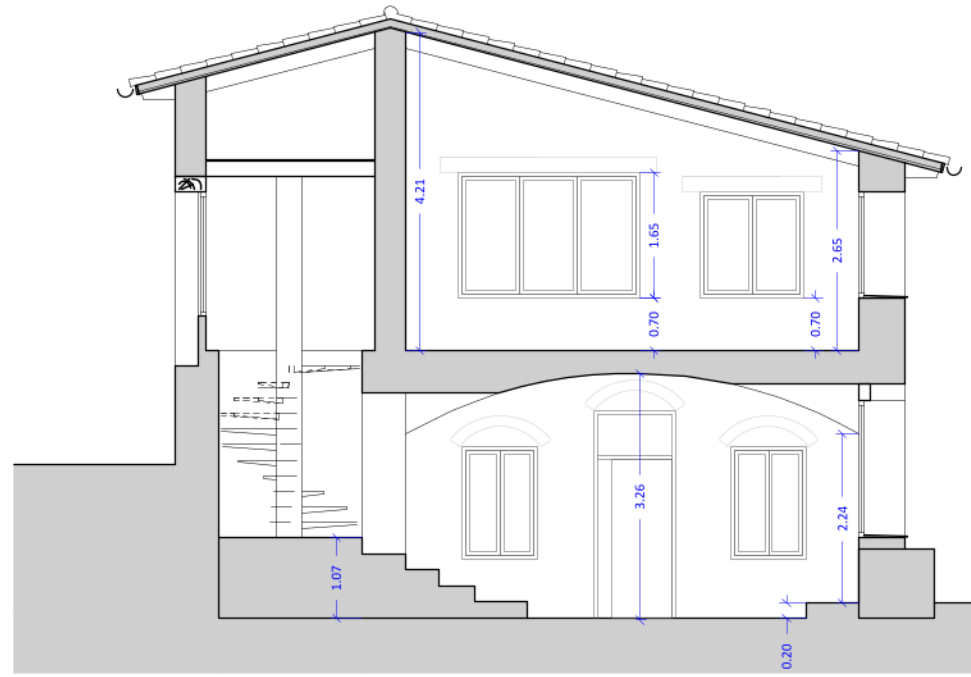
Camí antic de Castellgalí, Masia Can Casassaies s/n
08297 Castellgalí
Bages

PROJECTE LEGALITZACIÓ

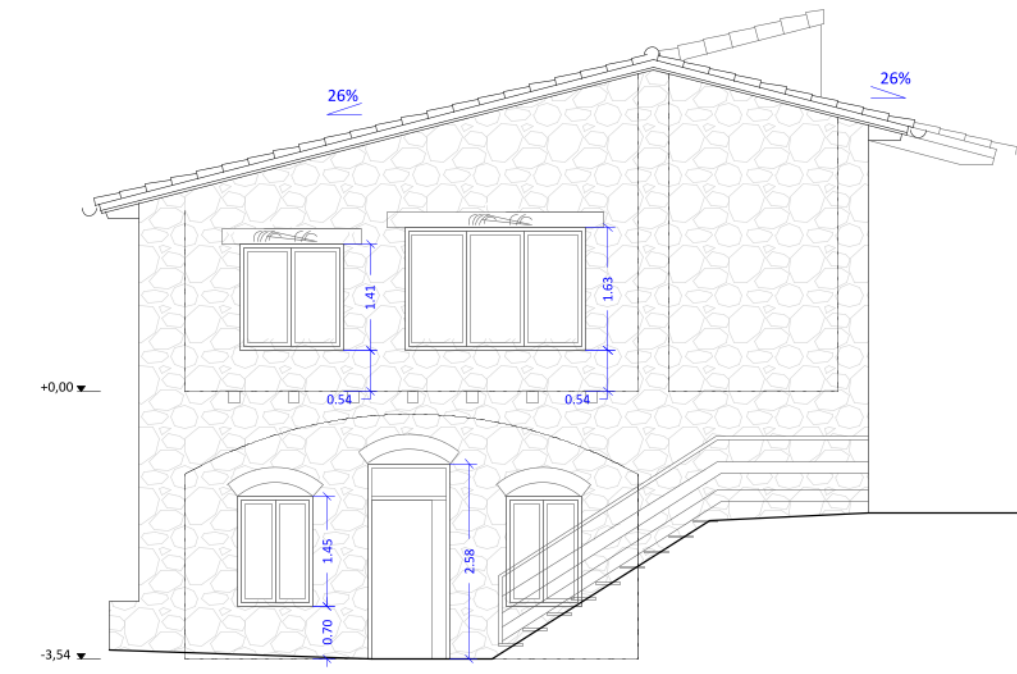
2004 / DESEMBRE 20



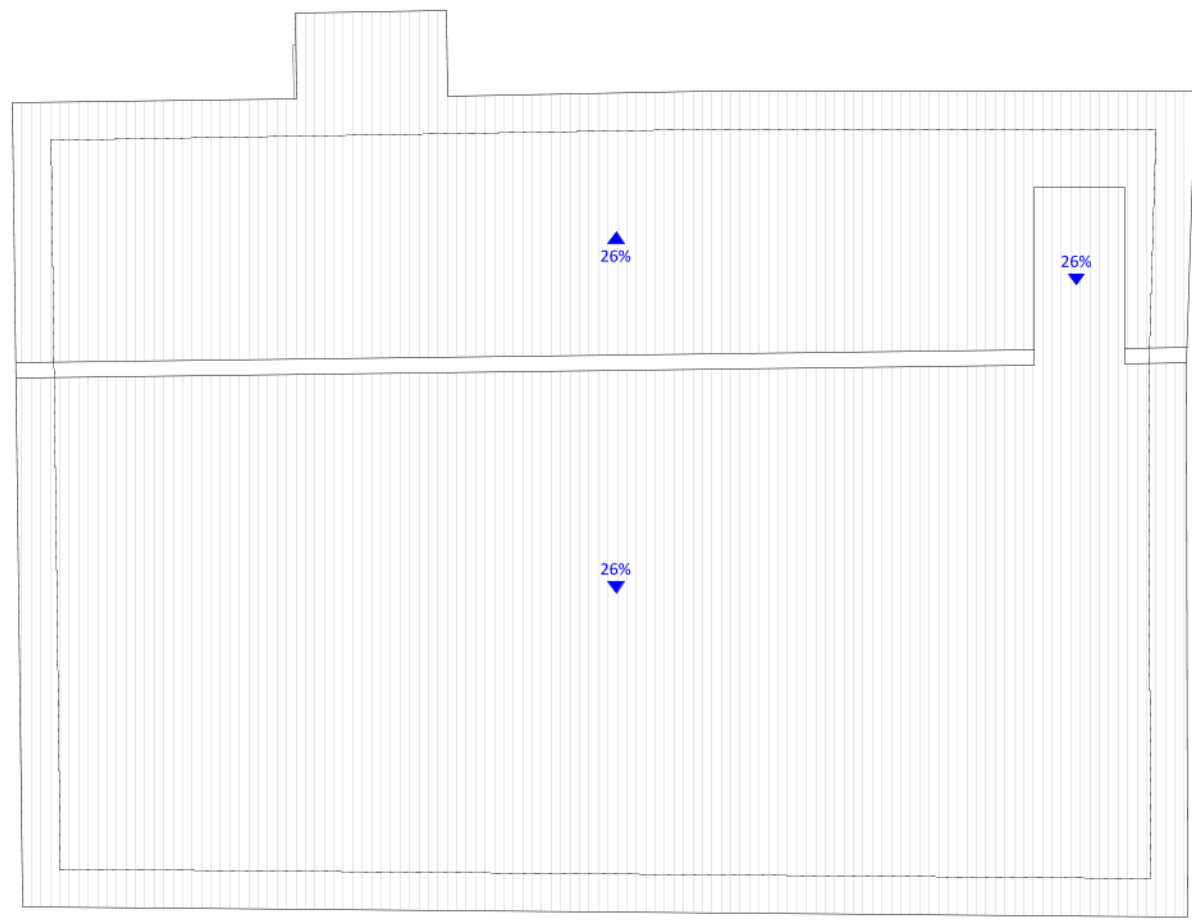
FAÇANA NORD



SECCIÓ



FAÇANA SUD



PLANTA COBERTA

LEGALITZACIÓ CONSTRUCCIONS
A CAL CASASSAIES

T 03

Edifici de les tines
P. coberta façanes i secció

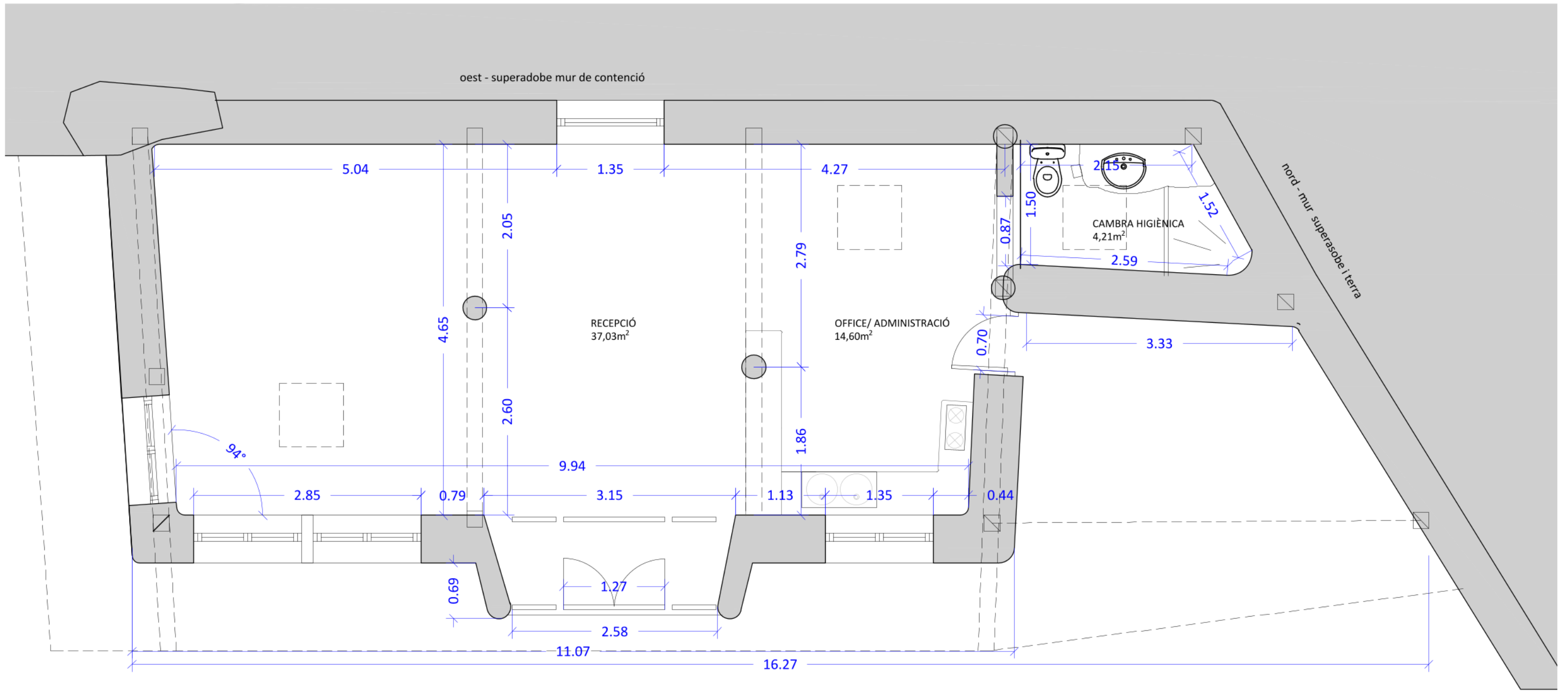
A3 1:100

ARQUITECTE
[Redacted]

PROMOTORS
Associació Institut de Recerca Holística de Montserrat
IREHOM
ADREÇA
Cami antic de Castellgalí, Masia Can Casassaies s/n
08297 Castellgalí
Bages

PROJECTE LEGALITZACIÓ

2004 / DESEMBRE 20



LEGALITZACIÓ CONSTRUCCIONS
A CAL CASASSAIES

SP 01

Edifici semisoterrat de palla
Planta

A3 1:50

| SUPERFÍCIE CONSTRUÏDA | |
|-------------------------------|---------------------------|
| Planta baixa | 77,03m ² |
| Porxo (50%) | 18,07m ² |
| TOTAL SUP. CONSTRUÏDA: | 95,10m² |

| SUPERFÍCIE ÚTIL | |
|-------------------------|---------------------------|
| Recpció | 37,03m ² |
| Office | 14,60m ² |
| C. higiènica | 4,21m ² |
| TOTAL SUP. ÚTIL: | 55,84m² |

ARQUITECTE

PROMOTORS

██████████

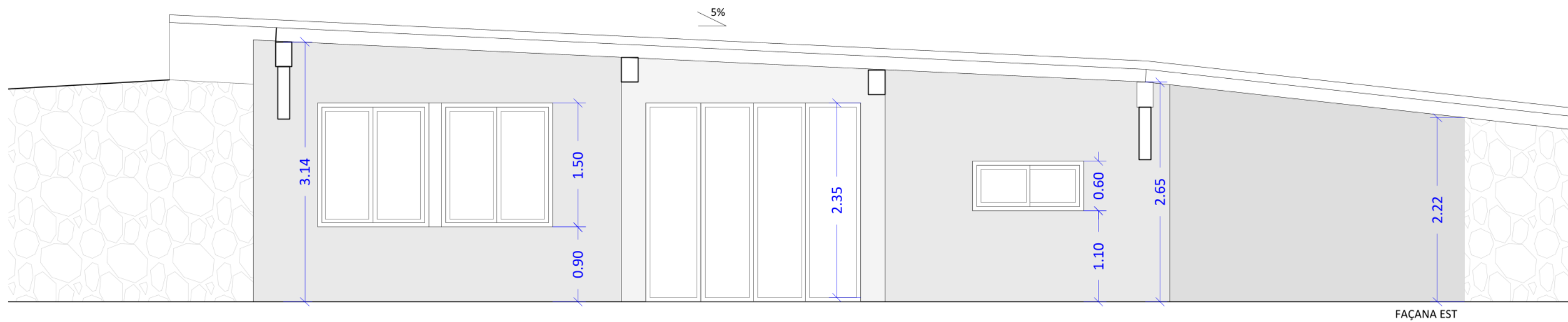
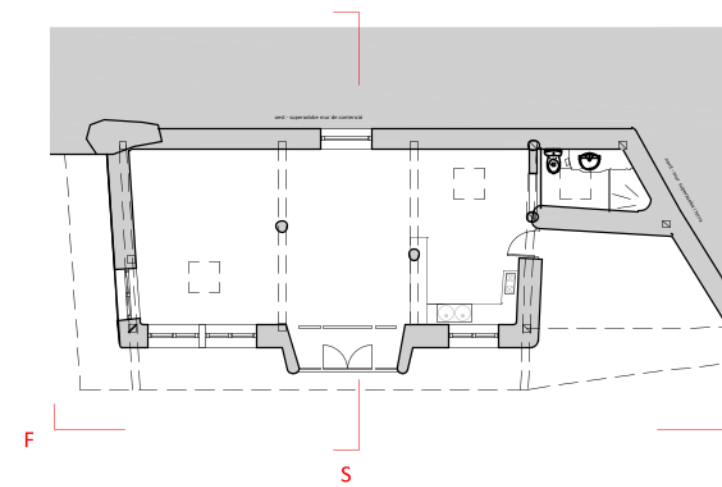
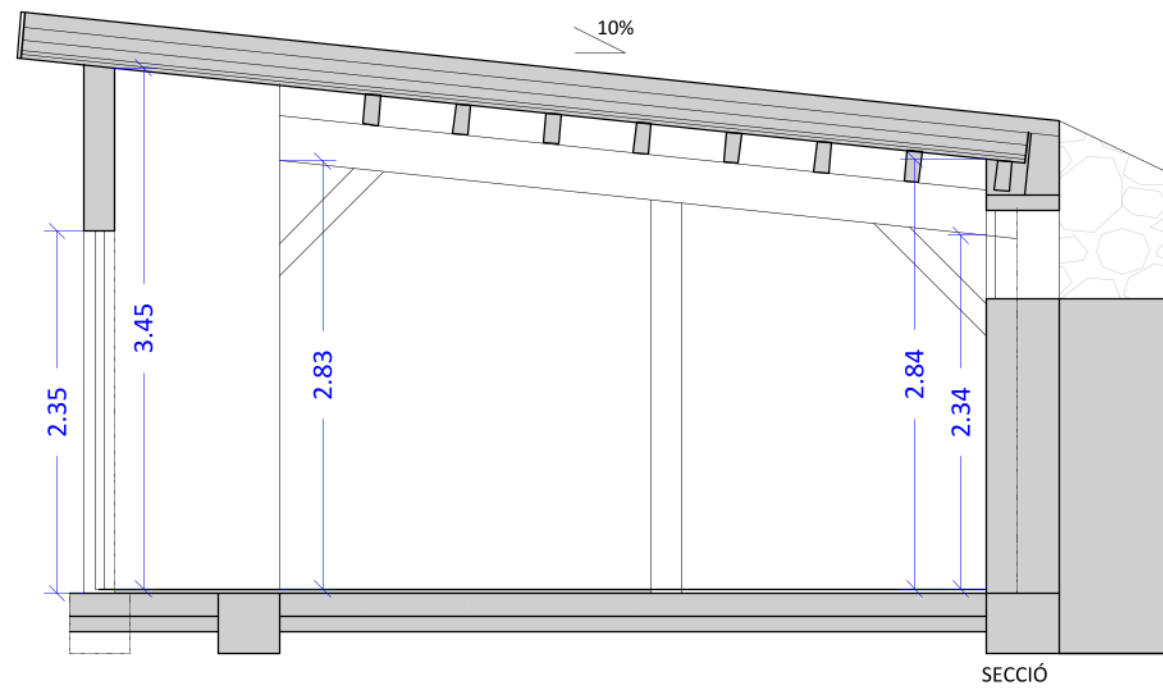
██████████

ADREÇA

08297 Castellgalí
Bages

PROJECTE LEGALITZACIÓ

2004 / DESEMBRE 20



LEGALITZACIÓ CONSTRUCCIONS
A CAL CASASSAIES

SP 02

Edifici semisoterrat de palla
Alçat i secció

A3 1:50

ARQUITECTE

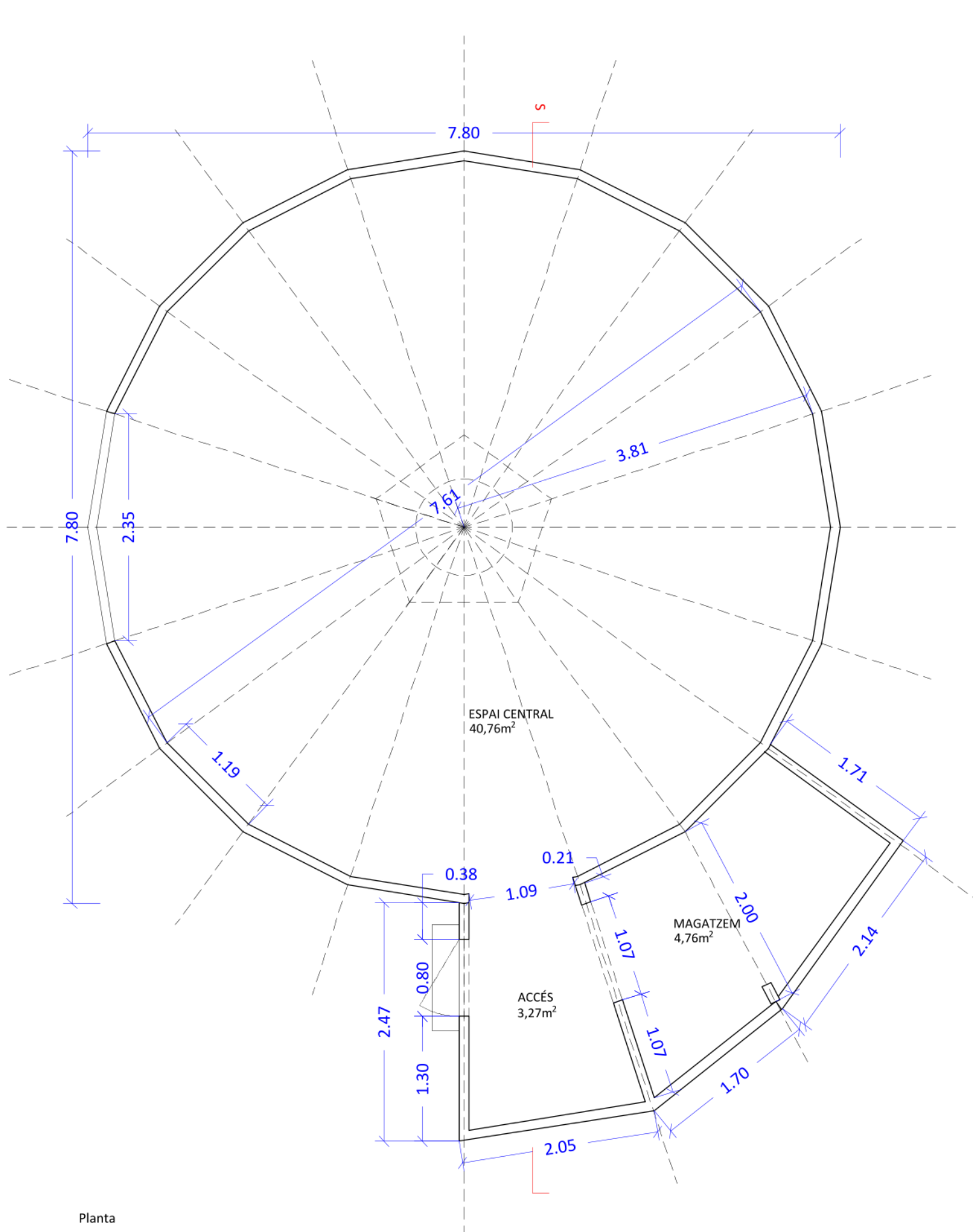
[Redacted Name]

PROMOTORS
Associació Institut de Recerca Holística de Montserrat
IREHOM

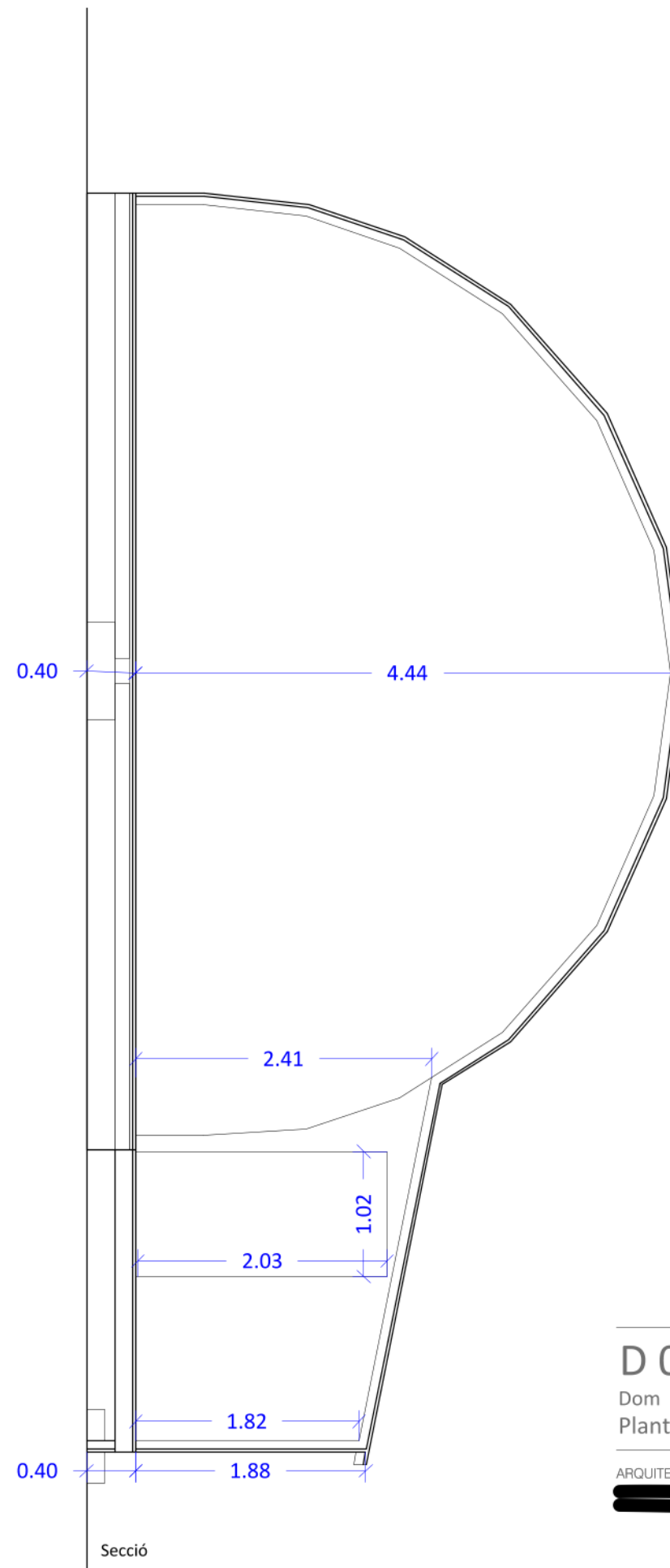
ADREÇA
Camí antic de Castellgall, Masia Can Casassaies s/n
08297 Castellgall
Bages

PROJECTE LEGALITZACIÓ

2004 / DESEMBRE 20



Planta



Secció

| SUPERFÍCIE CONSTRUÏDA | |
|-------------------------------|---------------------------|
| Dom | 38,94m ² |
| TOTAL SUP. CONSTRUÏDA: | 49,45m² |
| SUPERFÍCIE ÚTIL | |
| Espai Central | 40,76m ² |
| Accés | 03,27m ² |
| Magatzem | 04,76m ² |
| TOTAL SUP. ÚTIL: | 48,79m² |

LEGALITZACIÓ CONSTRUCCIONS
A CAL CASASSAIES

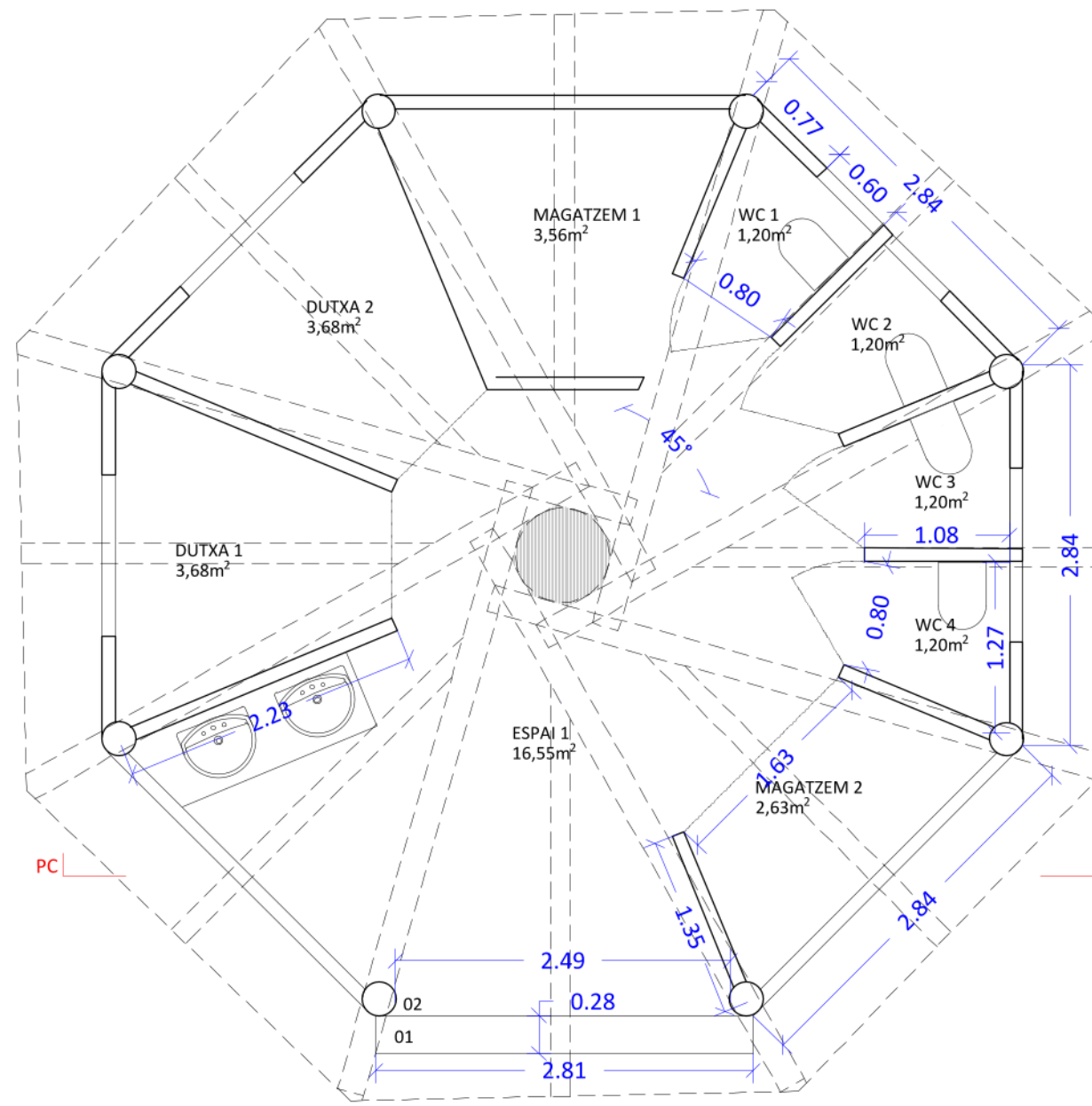
D 01

Dom
Planta i secció

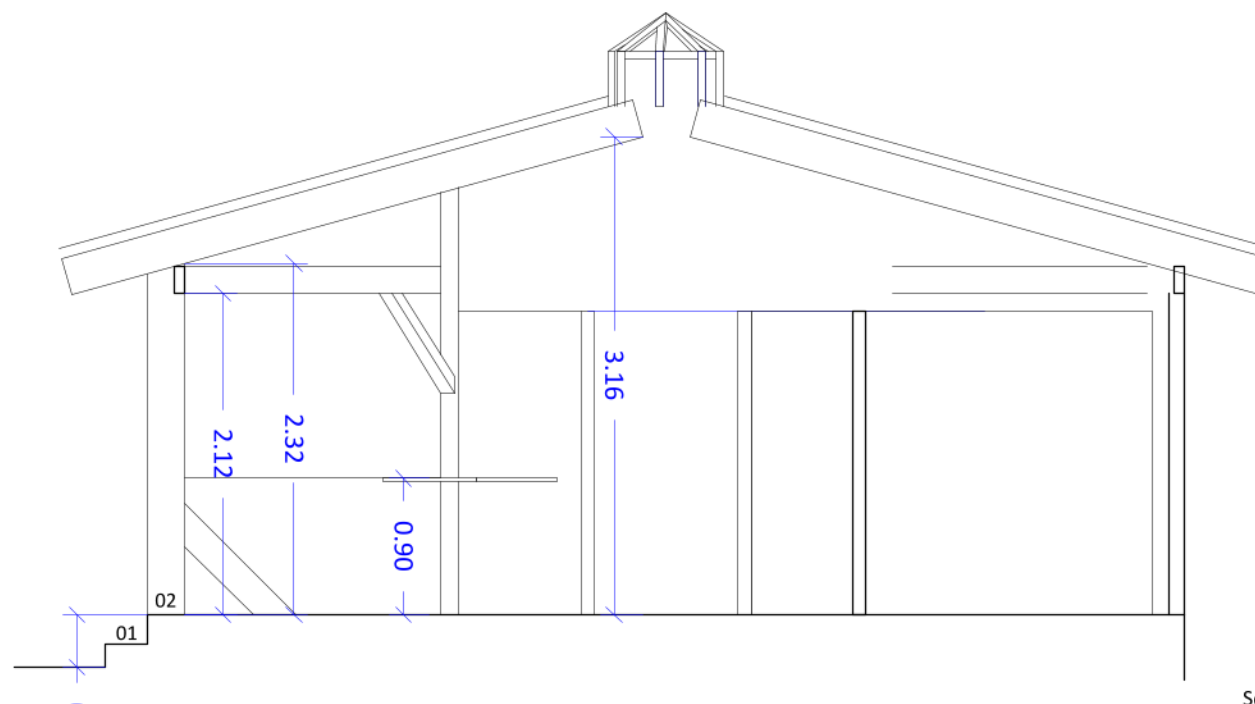
A3 1:50

ARQUITECTE
[Redacted]

PROMOTORS
Associació Institut de Recerca Holística de Montserrat
IREHOM
ADREÇA
Camí antic de Castellgalí, Masia Can Casassaies s/n
08297 Castellgalí
Bages



Planta



Secció

| SUPERFÍCIE CONSTRUÏDA | |
|-------------------------------|---------------------------|
| Bany | 38,94m ² |
| Porxo (comptabilitzat el 50%) | 07,41m ² |
| TOTAL SUP. CONSTRUÏDA: | 46,35m² |
| SUPERFÍCIE ÚTIL | |
| Espai 1 | 16,55m ² |
| Dutxa 1 | 03,68m ² |
| Dutxa 2 | 03,68m ² |
| Magatzem 1 | 03,56m ² |
| Magatzem 2 | 02,63m ² |
| WC 1 | 01,20m ² |
| WC 2 | 01,20m ² |
| WC 3 | 01,20m ² |
| WC 4 | 01,20m ² |
| TOTAL SUP. ÚTIL: | 34,90m² |

LEGALITZACIÓ CONSTRUCCIONS
A CAL CASASSAIES

WC 01

Edifici de mòdul de WC
Planta i secció

A3 1:50

ARQUITECTE



PROMOTORS

Associació Institut de Recerca Holística de Montserrat

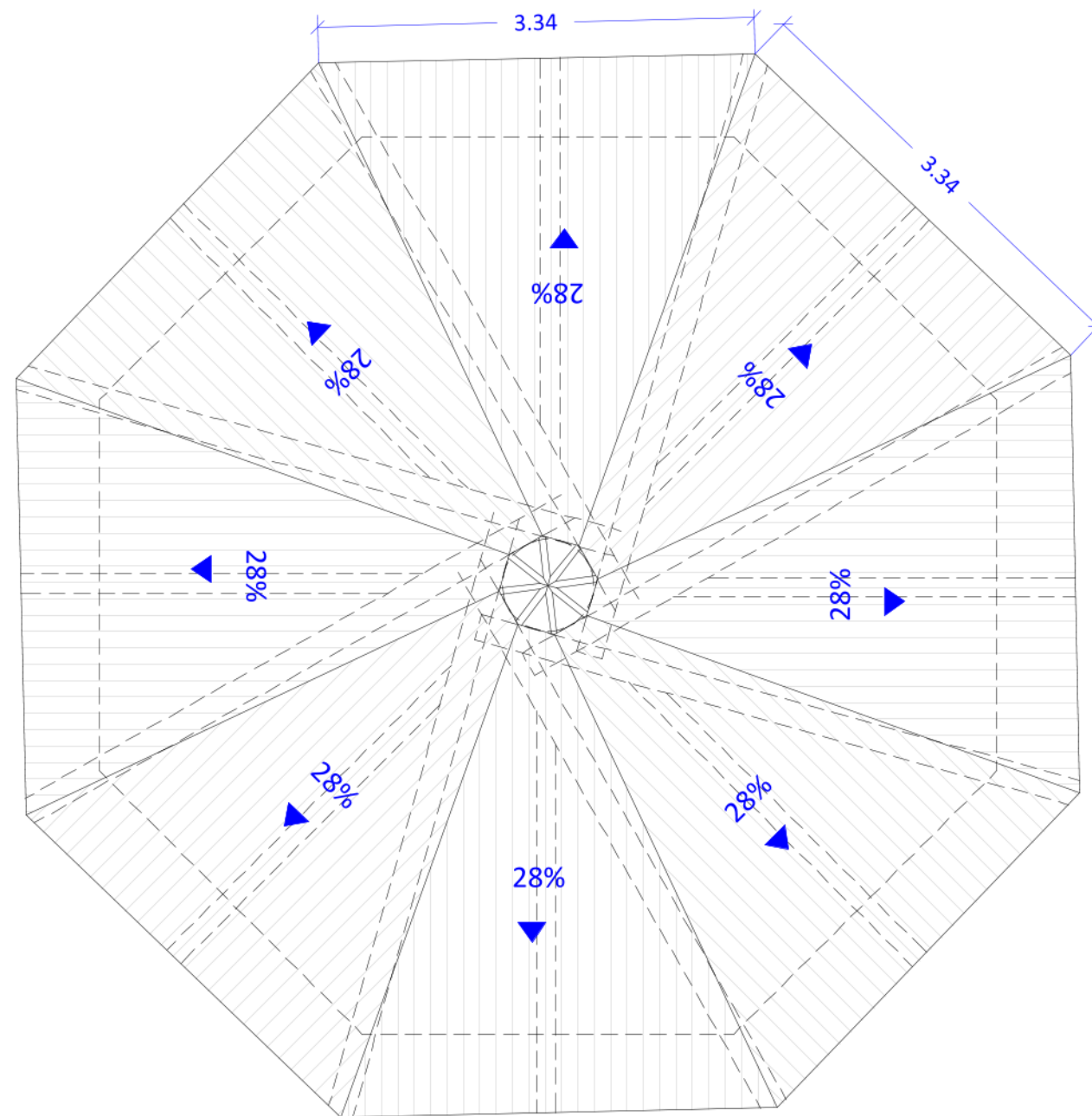
IREHOM

ADREÇA

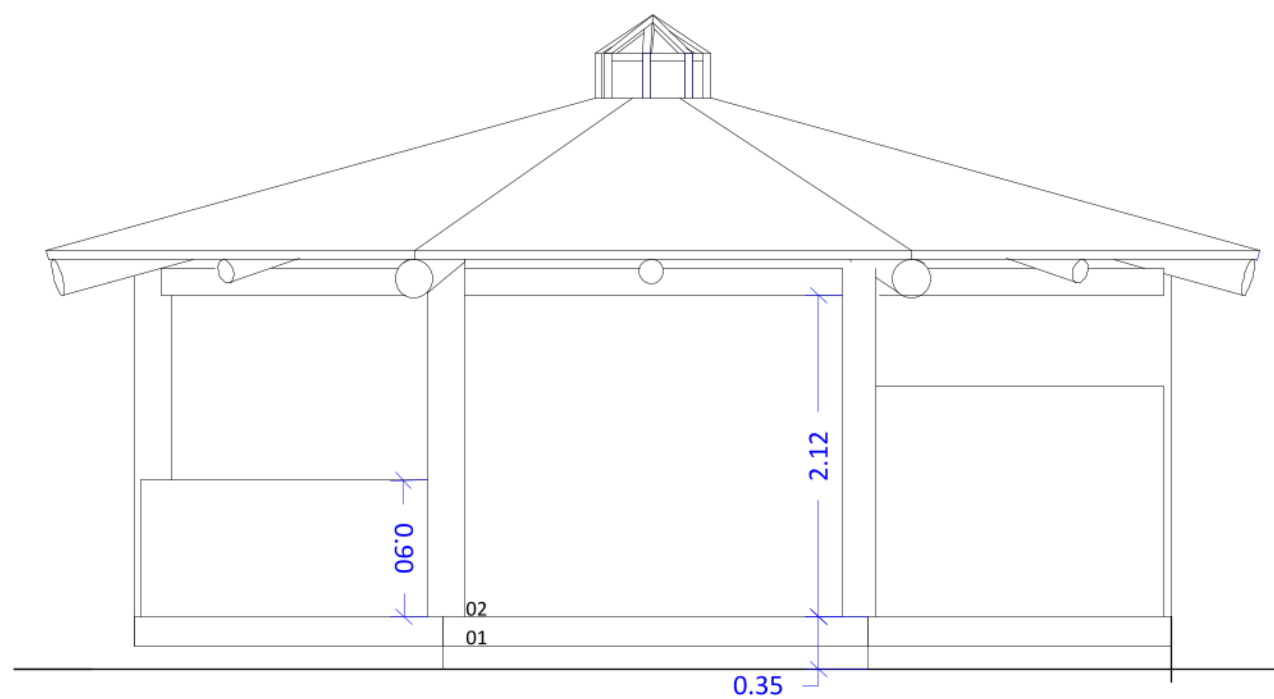
Cami antic de Castellgalí, Masia Can Casassaies s/n
08297 Castellgalí
Bages

PROJECTE LEGALITZACIÓ

2004 / DESEMBRE 20



Planta Coberta



Alçat Accés

LEGALITZACIÓ CONSTRUCCIONS
A CAL CASASSAIES

WC 02

Edifici de mòdul de WC
Planta coberta i alçat

A3 1:50

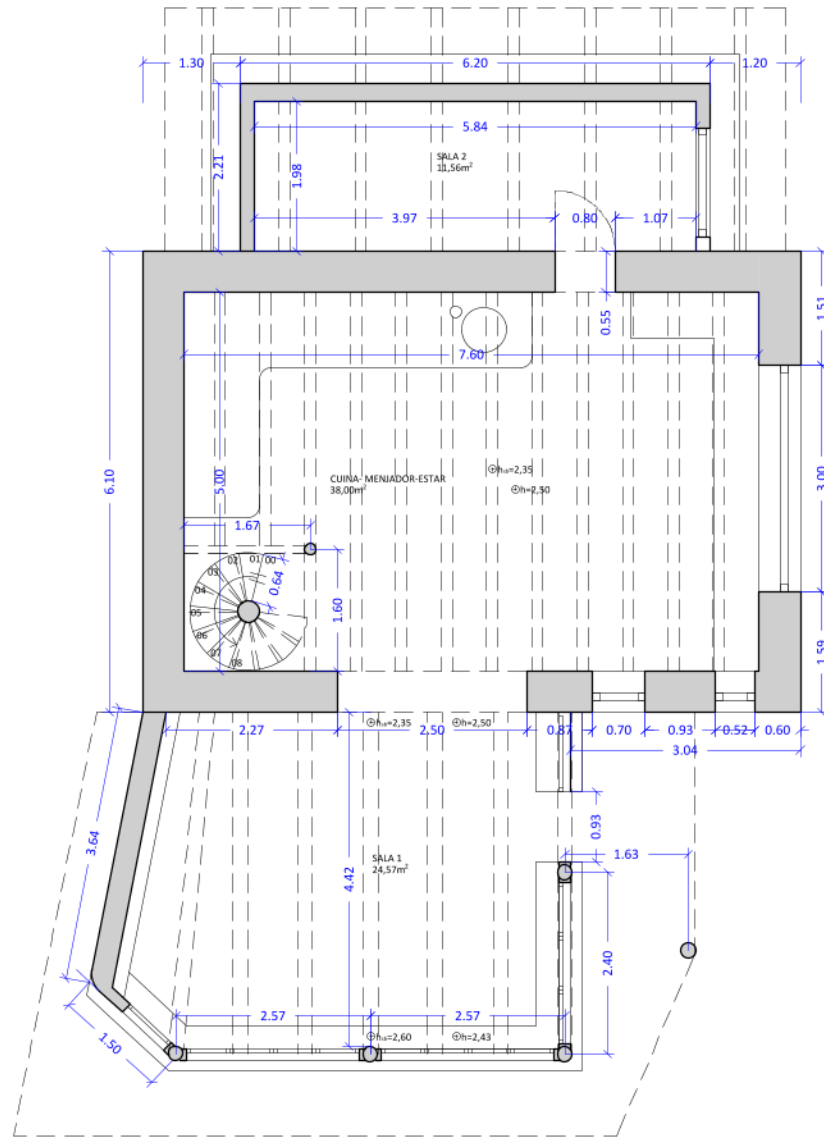
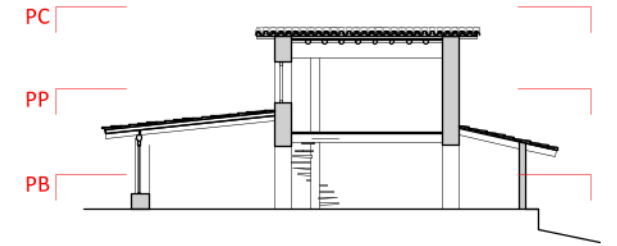
ARQUITECTE
[Redacted]

PROMOTORS
Associació Institut de Recerca Holística de Montserrat
IREHOM

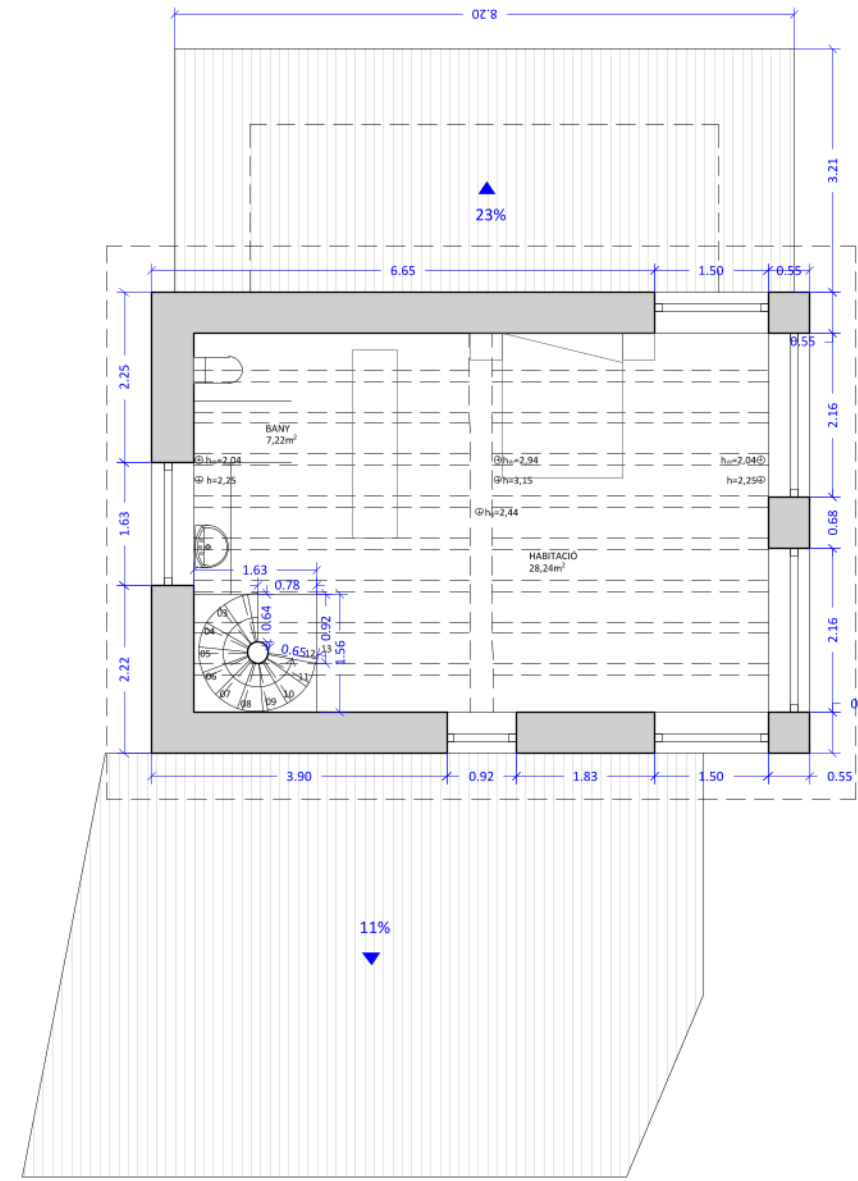
ADREÇA
Cami antic de Castellgalí, Masia Can Casassaies s/n
08297 Castellgalí
Bages

PROJECTE LEGALITZACIÓ

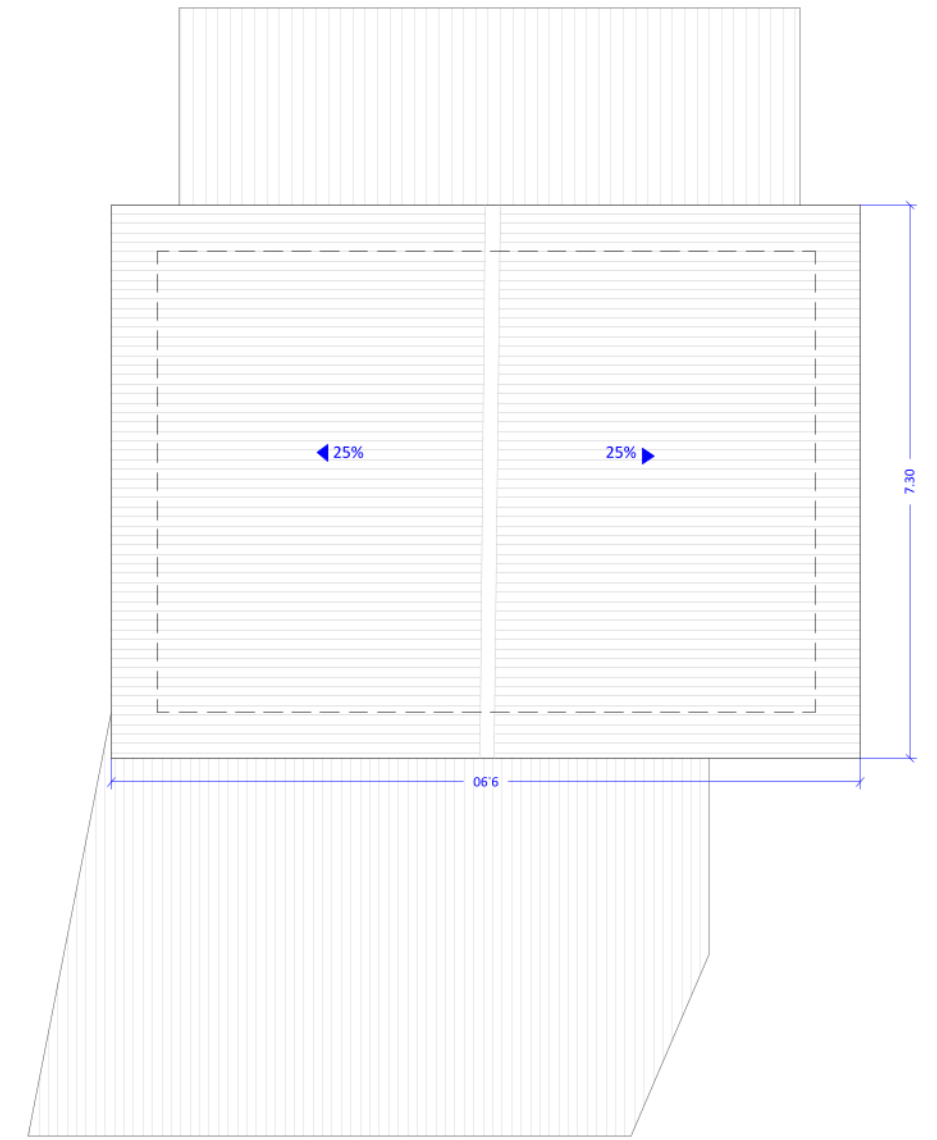
2004 / DESEMBRE 20



Planta baixa



Planta pis



Planta coberta

| SUPERFÍCIE CONSTRUÏDA | |
|-------------------------------|----------------------------|
| Planta baixa | 94,31m ² |
| Planta Pis | 53,07m ² |
| TOTAL SUP. CONSTRUÏDA: | 147,38m² |
| SUPERFÍCIE ÚTIL | |
| Planta baixa | 74,13m ² |
| Sala consulta | 24,57m ² |
| Cuina menjador estar | 38,00m ² |
| Sala 2 | 11,56m ² |
| Planta pis | 35,46m ² |
| Bany | 07,22m ² |
| Habitació | 28,24m ² |
| TOTAL SUP. ÚTIL: | 109,59m² |

LEGALITZACIÓ CONSTRUCCIONS
A CAL CASASSAIES

P 01

Edifici pallissa
Plantes

A3 1:100

ARQUITECTE



PROMOTORS

Associació Institut de Recerca Holística de Montserrat

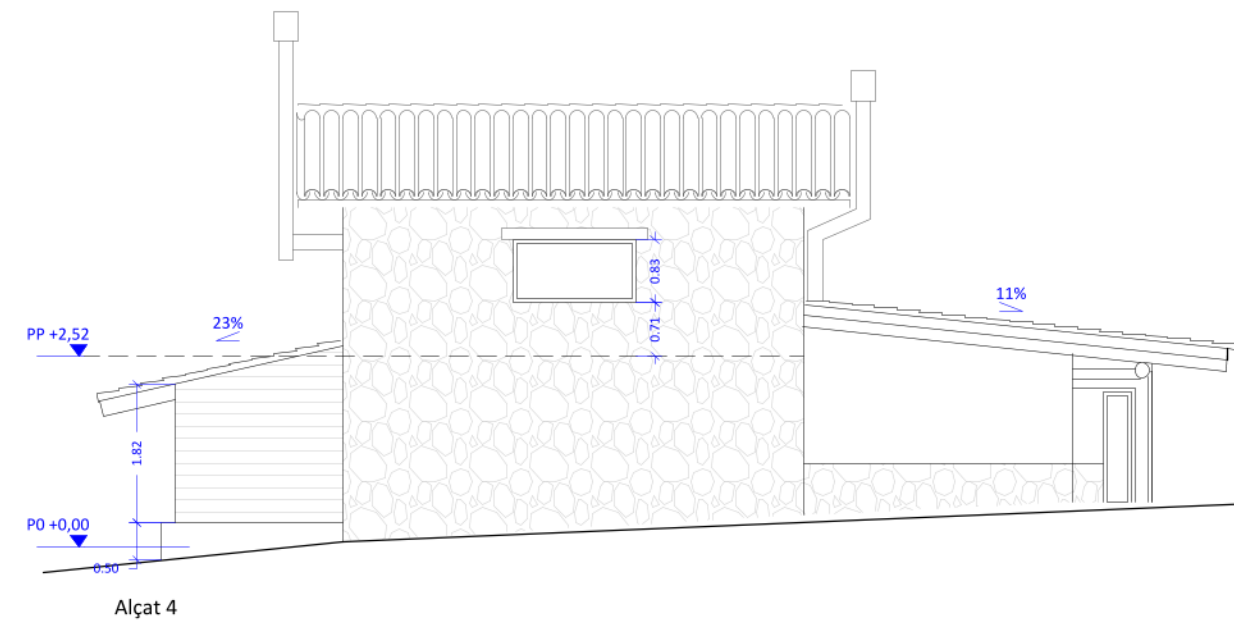
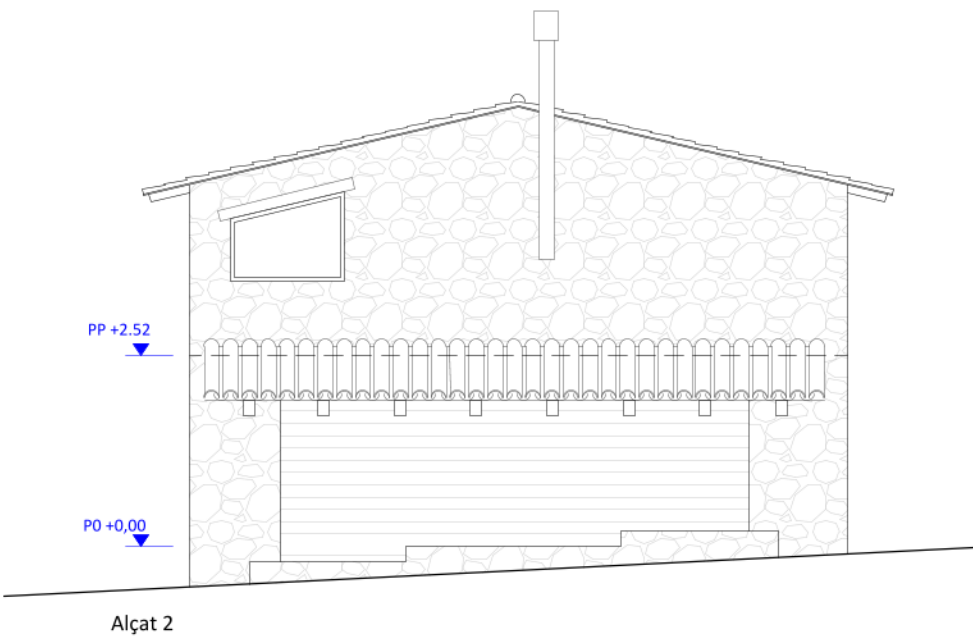
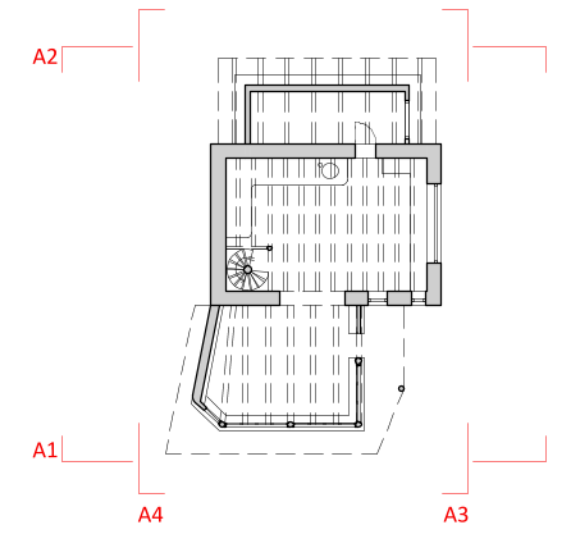
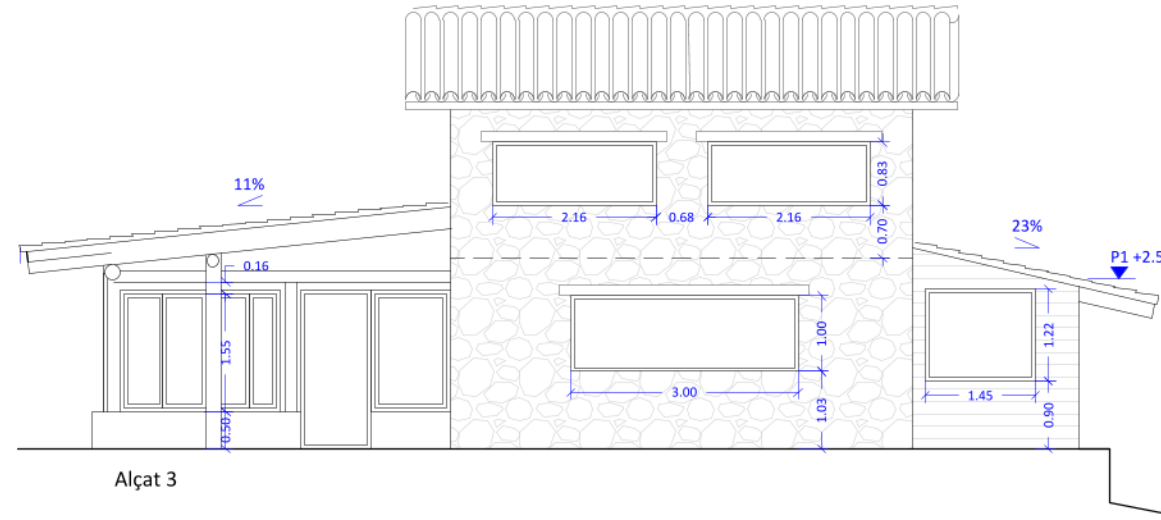
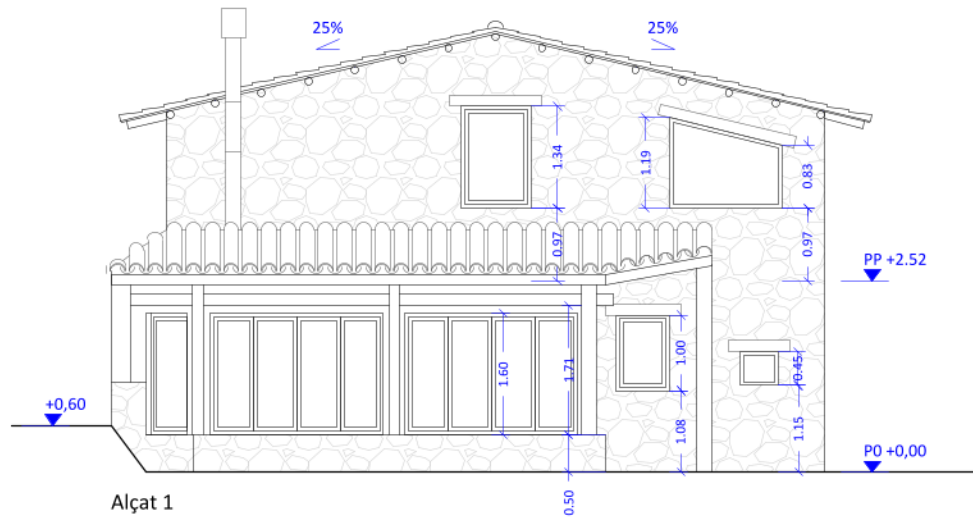
IREHOM

ADREÇA

Camí antic de Castellgalí, Masia Can Casassaies s/n
08297 Castellgalí
Bages

PROJECTE LEGALITZACIÓ

2004 / DESEMBRE 20



LEGALITZACIÓ CONSTRUCCIONS
A CAL CASASSAIES

P 02

Edifici pallissa
Alçats

A3 1:100

ARQUITECTE

[Redacted]

PROMOTORS

Associació Institut de Recerca Holística de Montserrat

IREHOM

ADREÇA

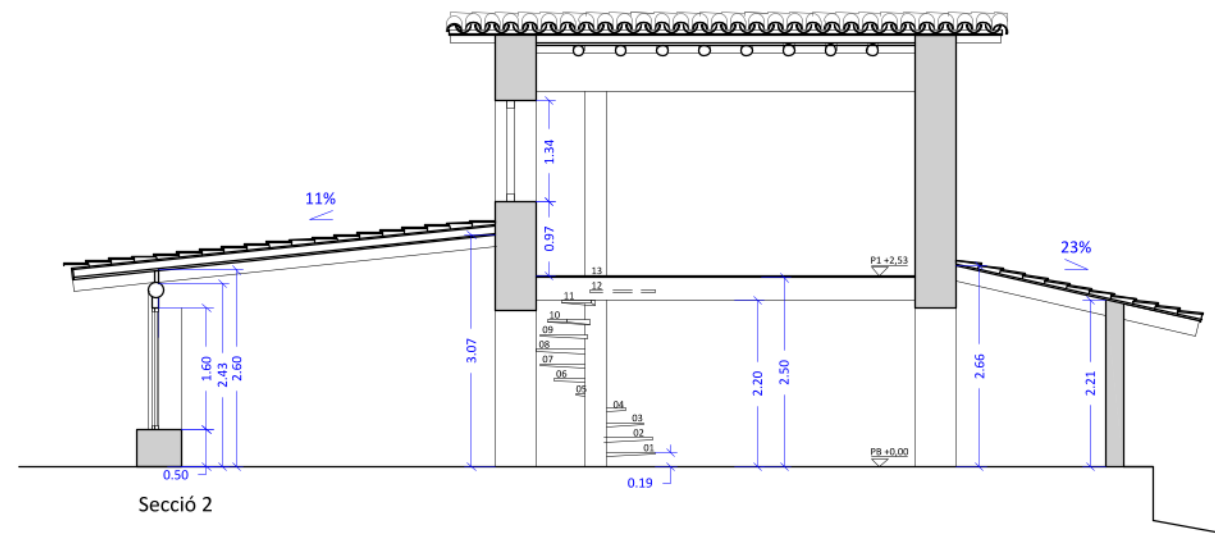
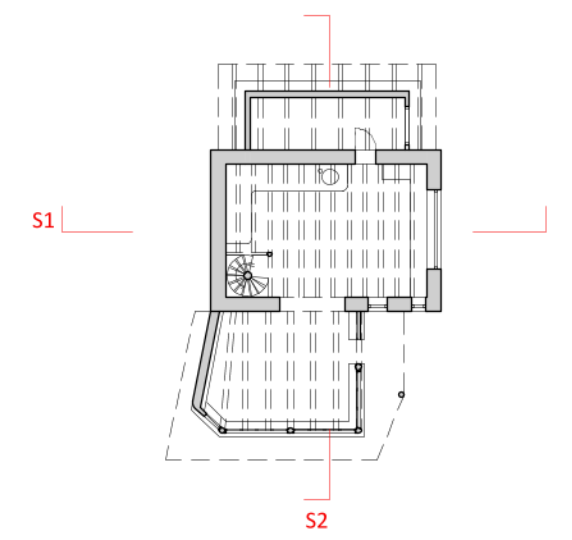
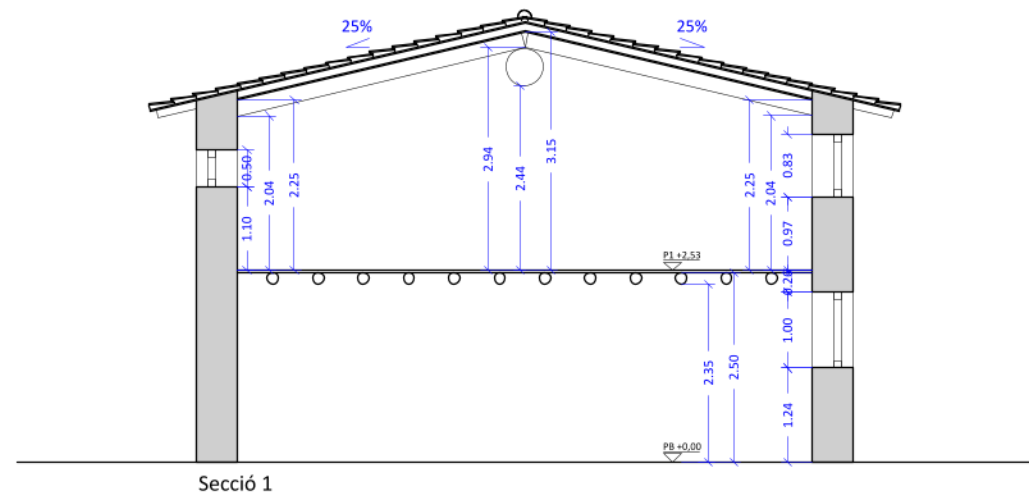
Cami antic de Castellgalí, Masia Can Casassaies s/n

08297 Castellgalí

Bages

PROJECTE LEGALITZACIÓ

2004 / DESEMBRE 20



LEGALITZACIÓ CONSTRUCCIONS
A CAL CASASSAIES

P 03

Edifici pallissa
Seccions

A3 1:100

ARQUITECTE



PROMOTORS

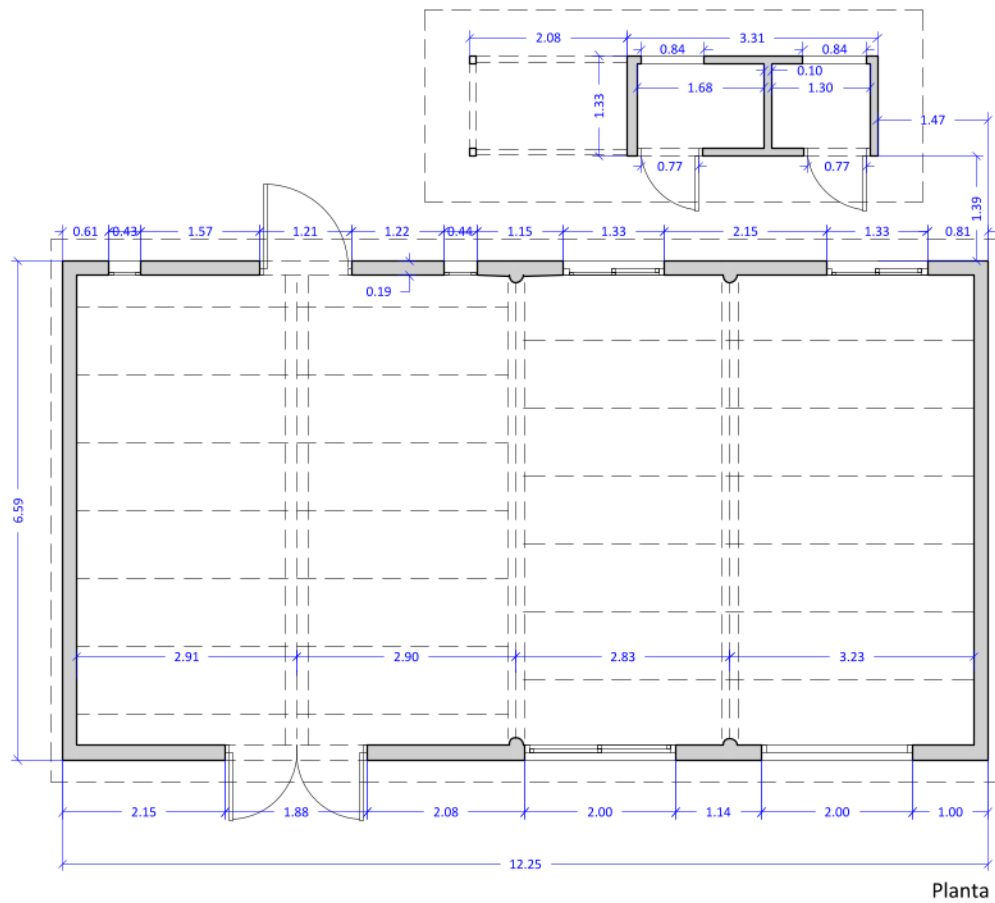
Associació Institut de Recerca Holística de Montserrat
IREHOM

ADREÇA

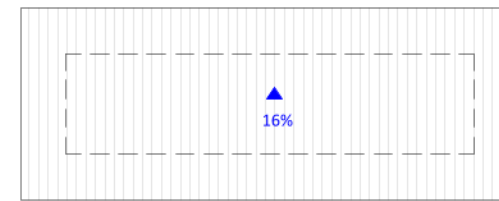
Cami antic de Castellgalí, Masia Can Casassaies s/n
08297 Castellgalí
Bages

PROJECTE LEGALITZACIÓ

2004 / DESEMBRE 20



Planta



Planta coberta

| | |
|-------------------------------|---------------------------|
| SUPERFÍCIE CONSTRUÏDA | |
| Nau principal | 80,25m ² |
| Magatzems | 07,12m ² |
| TOTAL SUP. CONSTRUÏDA: | 87,37m² |
| SUPERFÍCIE ÚTIL | |
| Nau principal | 73,71m ² |
| Magatzem 1 | 01,84m ² |
| Magatzem 2 | 01,44m ² |
| TOTAL SUP. ÚTIL: | 76,99m² |

LEGALITZACIÓ CONSTRUCCIONS
A CAL CASASSAIES

SF 01

Edifici de la serradora i fusteria
Plantes

A3 1:100
0 0,5 1

ARQUITECTE



PROMOTORS

Associació Institut de Recerca Holística de Montserrat

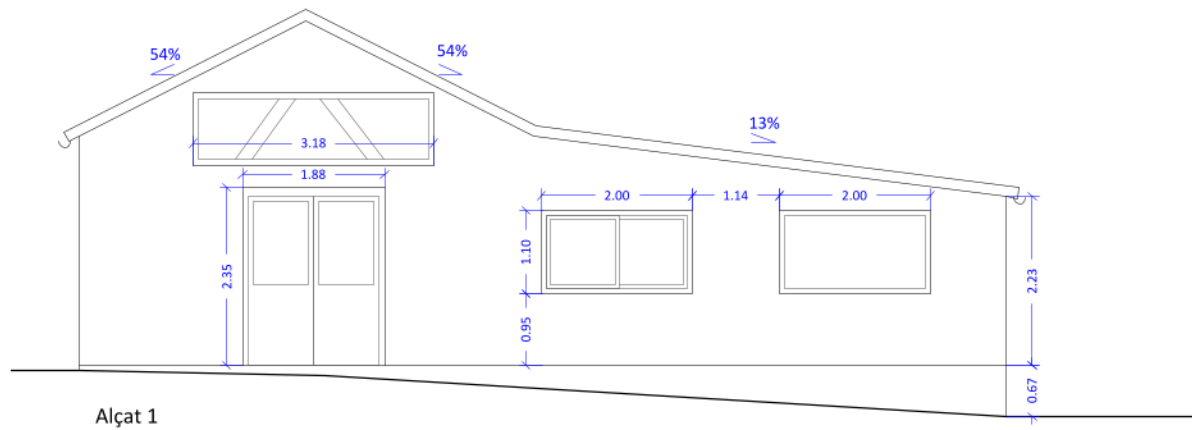
IREHOM

ADREÇA

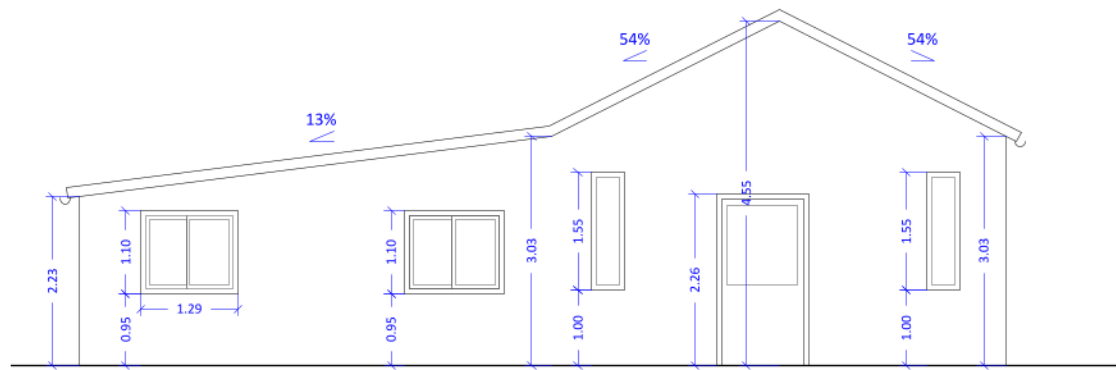
Cami antic de Castellgalí, Masia Can Casassaies s/n
08297 Castellgalí
Bages

PROJECTE LEGALITZACIÓ

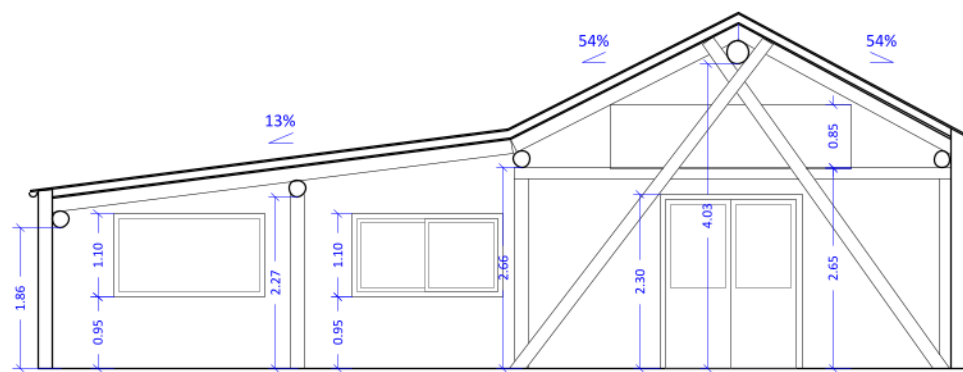
2004 / DESEMBRE 20



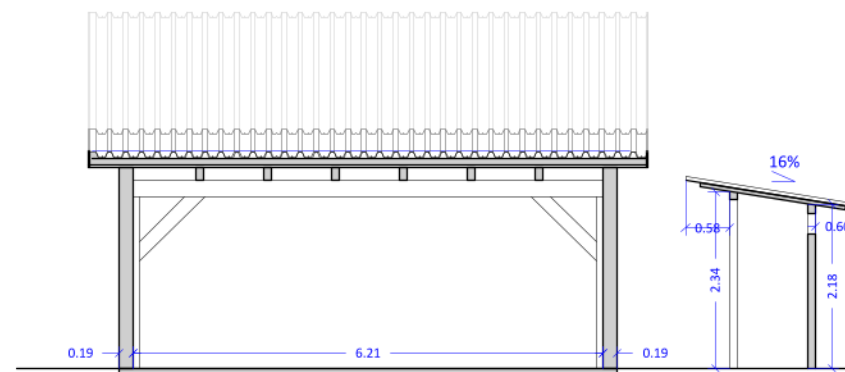
Alçat 1



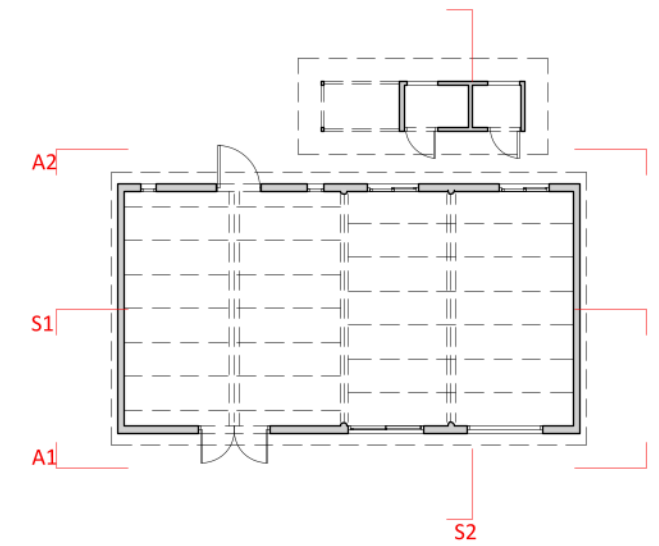
Alçat 2



Secció 1



Secció 2



LEGALITZACIÓ CONSTRUCCIONS
A CAL CASASSAIES

SF 02

Edifici de la serradora i fusteria
Alçats i seccions

A3 1:100
0 0,5 1

ARQUITECTE

[Redacted]

PROMOTORS

Associació Institut de Recerca Holística de Montserrat

IREHOM

ADREÇA

Cami antic de Castellgalí, Masia Can Casassaies s/n
08297 Castellgalí
Bages

PROJECTE LEGALITZACIÓ

2004 / DESEMBRE 20