

— Limit de l'àmbit
 - - - - - Limit del terme municipal

**PLA PARCIAL URBANÍSTIC
 "SUD-05 LA FABRICA"
 CASTELLGALÍ
 DOCUMENT D'AVANÇ**

Promotor
 ACCORD 2005, SL

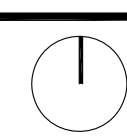
Autor del projecte
 MANUEL MÁRQUEZ PONCELA
 Arquitecte

Títol del Plànol
 PLÀNOL D'INFORMACIÓ
 SITUACIÓ

Escala Núm. plànol
 A1 1:10.000
 A3 1:20.000

Data
 MAIG 2017

1-1





--- Limit de l'àmbit
--- Limit del terme municipal

SUD 05
LA FABRICA
S=156191

PLA PARCIAL URBANÍSTIC
"SUD-05 LA FABRICA"
CASTELLGALÍ
DOCUMENT D'AVANÇ

Promotor
ACCORD 2005, SL

Autor del projecte
MANUEL MÁRQUEZ PONCELA
Arquitecte

Títol del Plànol
PLÀNOL D'INFORMACIÓ
ENCAIX TERRITORIAL DEL SECTOR.
FOTOPLÀNOL

Escala Núm. plànol

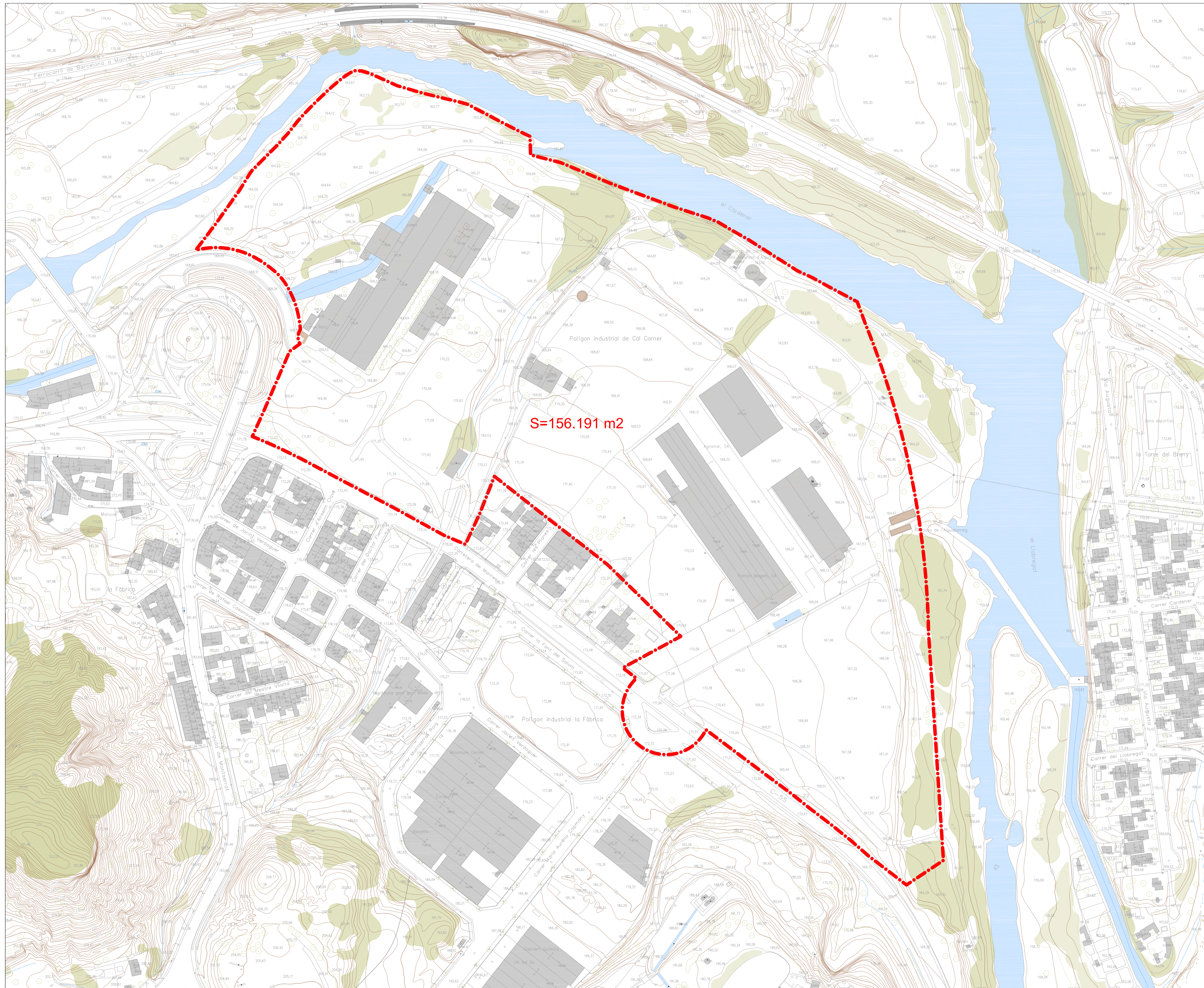
A1 1:2500
A3 1:5000

0 25 50 75 100 125m

Data
MAIG 2017

I-2





--- Limit de l'àmbit
 --- Limit del terme municipal

**PLA PARCIAL URBANÍSTIC
 "SUD-05 LA FABRICA"
 CASTELLGALÍ
 DOCUMENT D'AVANÇ**

Promotor
ACCORD 2005, SL

Autor del projecte
MANUEL MÁRQUEZ PONCELA
 Arquitecte

Títol del Plànol
**D'INFORMACIÓ
 TOPOGRÀFIC**

Escala Núm. plànol

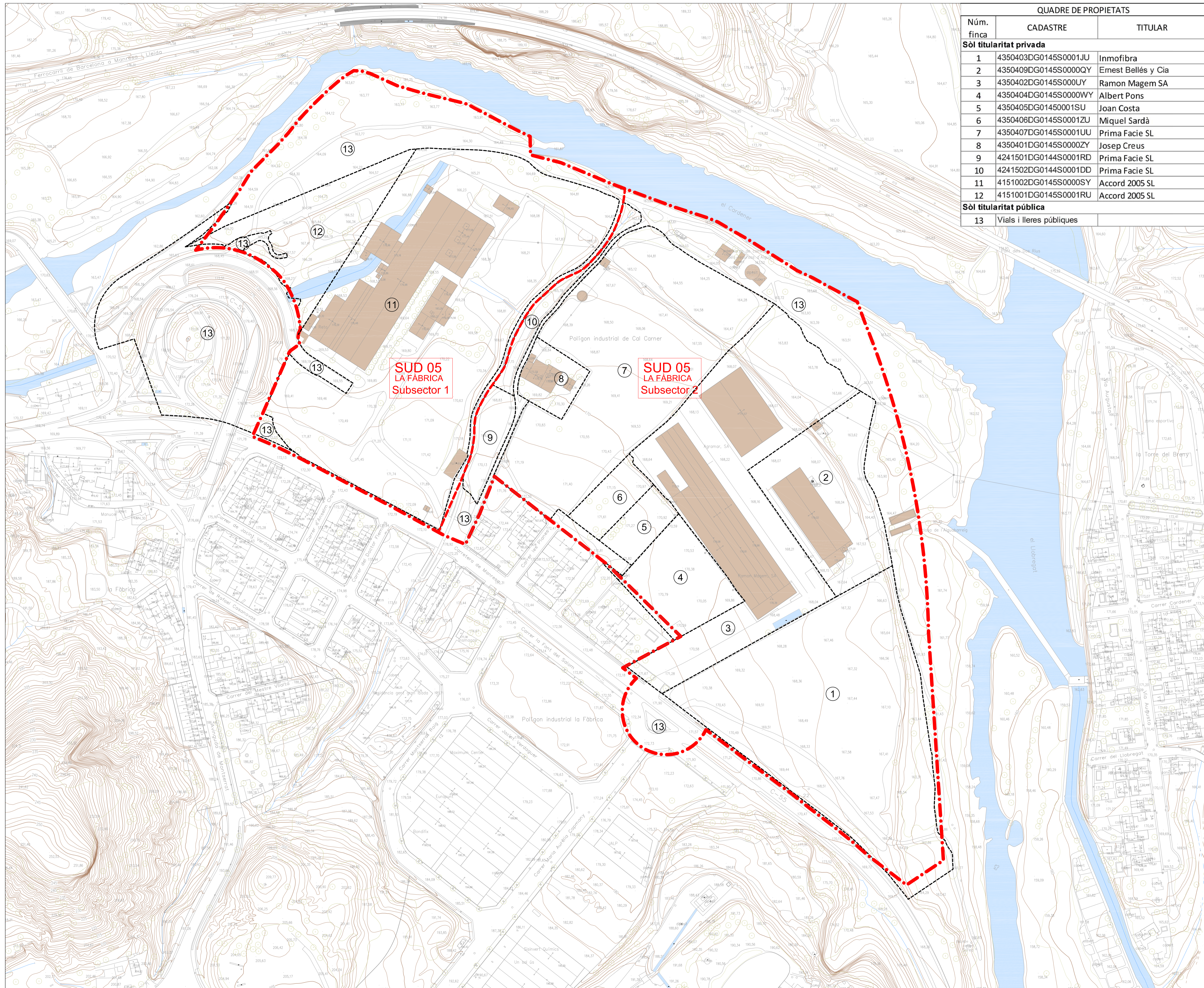
A1 1:1250
 A3 1:2500

I-3

0 10 20 30 40 50m

Data
MAIG 2017





QUADRE DE PROPIETATS		
Núm. finca	CADASTRE	TITULAR
Sòl titularitat privada		
1	4350403DG0145S0001JU	Inmofibra
2	4350409DG0145S0000QY	Ernest Bellés y Cia
3	4350402DG0145S0000UY	Ramon Magem SA
4	4350404DG0145S0000WY	Albert Pons
5	4350405DG0145S0001SU	Joan Costa
6	4350406DG0145S0001ZU	Miquel Sardà
7	4350407DG0145S0001UU	Prima Facie SL
8	4350401DG0145S0000ZY	Josep Creus
9	4241501DG0144S0001RD	Prima Facie SL
10	4241502DG0144S0001DD	Prima Facie SL
11	4151002DG0145S0000SY	Accord 2005 SL
12	4151001DG0145S0001RU	Accord 2005 SL
Sòl titularitat pública		
13	Vials i lleres públiques	

- - - Limit de l'àmbit
- · - · - Limit dels subsectors
- Preexistències
- - - - - Limit de finques
- (00) Número de finques

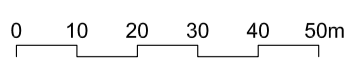
**PLA PARCIAL URBANÍSTIC
"SUD-05 LA FABRICA"
CASTELLGALÍ
DOCUMENT D'AVANÇ**

Promotor
ACCORD 2005, SL

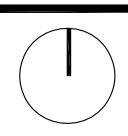
Autor del projecte
MANUEL MÁRQUEZ PONCELA
Arquitecte

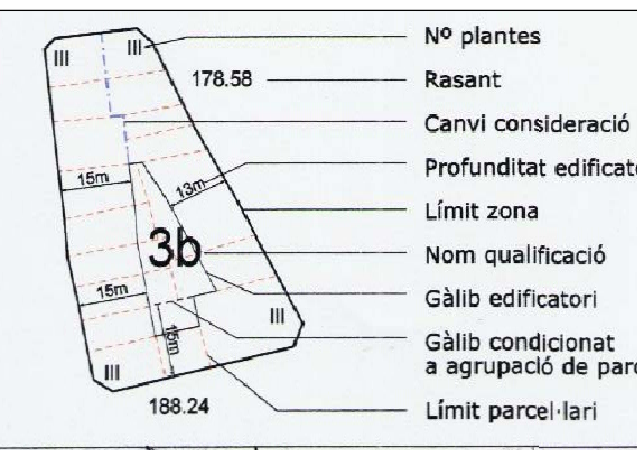
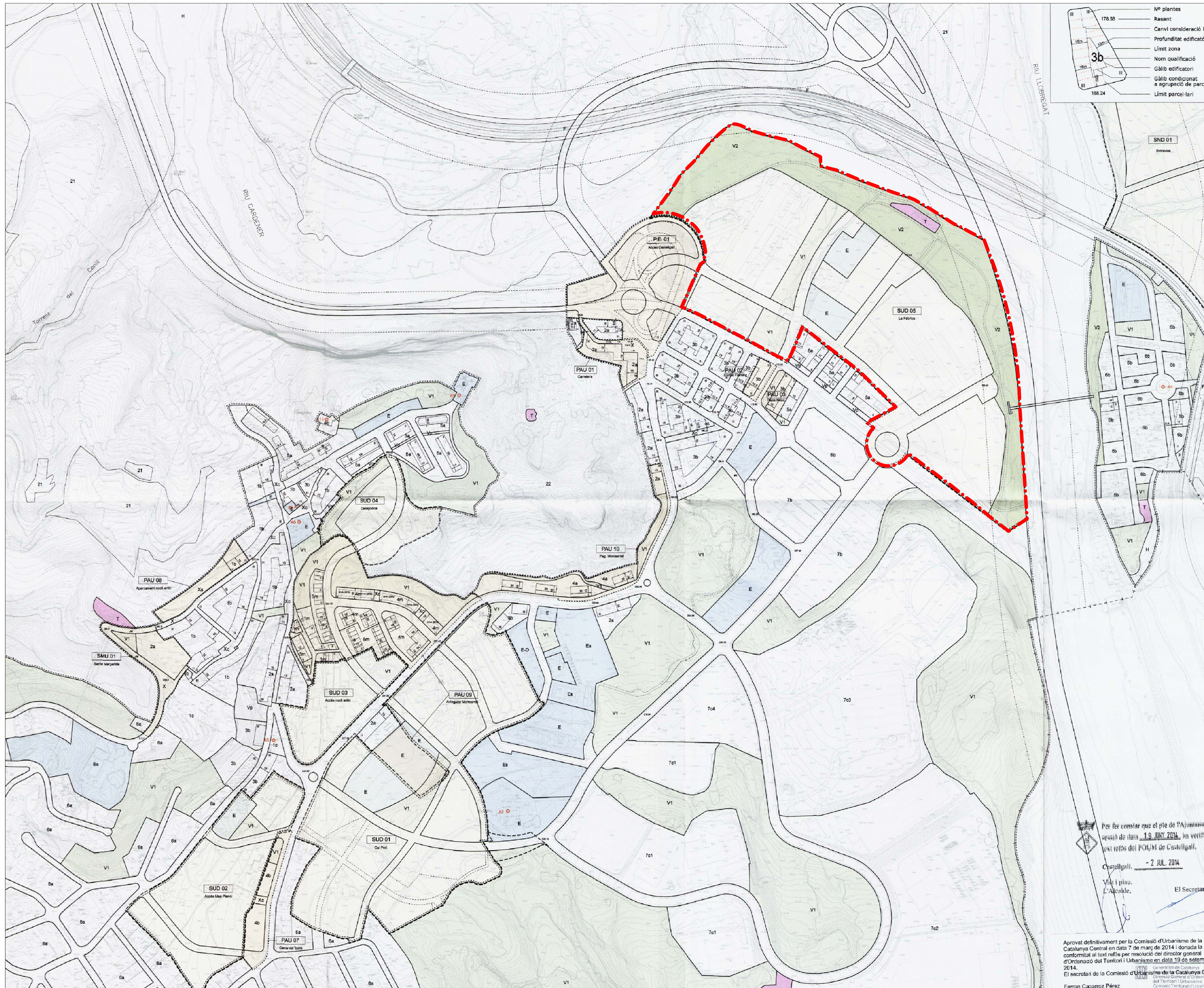
Títol del Plànol
**PLÀNOL D'INFORMACIÓ
ESTRUCTURA DE LA PROPIETAT**

Escala Núm. plànol
A1 1:1250 **I-4**
A3 1:2500



Data
MAIG 2017





	Límit municipal
	Sòl urbà
	Sòl no urbanitzable
	Sòl urbanitzable
	Consolidat (SUC)
	No consolidat (SNC)
	PAU: Polígon d'Actuació Urbanística
	SMU: Sector Millora Urbana
	SUD: Delimitat
	SND: No delimitat

SISTEMES
X Sistema viari
Xc Viari cívic
Xs Serveis viaris
H Sistema hidràulic
F Sistema ferroviari
T Serveis tècnics
E Equipaments
Es Equipaments esportius
D Dotacional
V Espais Lliures
V1 Espais Lliures urbans
V2 Parc Territorial

ÀMBITS DE PROTECCIÓ DELS SISTEMES	
	Límit d'edificació — autopistes i autovies 50mts carreteres 25mts
	Domini públic viari
	Domini públic ferroviari
	Límit edificació
	Protecció línies d'alta tensió (orientativa)

ELEMENTS DIGNES DE SER PROTEGITS	
	Patrimoni arqueològic
	Patrimoni cultural
	Masies i cases rurals en SNU

ZONES EN SNU	
21	Agrícola de valor
22	Forestal de valor
26	Altres usos existents
26b	Dotacions esportives

ZONES SU	
1	Zona de Nucli Antic
1b	nucli compacte
1c	nucli obert
1m	Montserrat
2	Zona residencial d'exemple
2a	exemplar entre mitjanes
3	Zona residencial en illa
3b	illa de densitat mitjana
4	Zona residencial en illa oberta
4a	mitjana densitat
4b	baixa densitat
4c	volumètrica con-ollada
4m	Montserrat
5	Zona residencial s. cases agrupades
5a	cases en filera
5b	Torre de Jireny
5c	Ca l'Franc de Calafell
5m	Montserrat
6	Zona residencial s. cases alligades
6a	Mas Planol
6b	Torre del Bony
6c	Ca l'Franc de Calafell
7	Zona industrial
7b	industrial entre mitjanes
7c	industrial alligada
7c1	parcels la petita
7c2	parcels la mitjana
7c3	parcels la gran
7c4	parcels la existent industrial alligada al camp
7r	
8	Zona de serveis
8b	tercerí/comercial
12	Zona raval dels Torrents
Vp	Zona de vend privat

--- Límit del sector

PLA PARCIAL URBANÍSTIC "SUD-05 LA FABRICA" CASTELLGALÍ DOCUMENT D'AVANÇ

Promotor
ACCORD 2005, SL

Autor del projecte
MANUEL MÁRQUEZ PONCELA
Arquitecte

Títol del Plànol
PLÀNOL D'INFORMACIÓ
PLANEJAMENT VIGENT. POUM

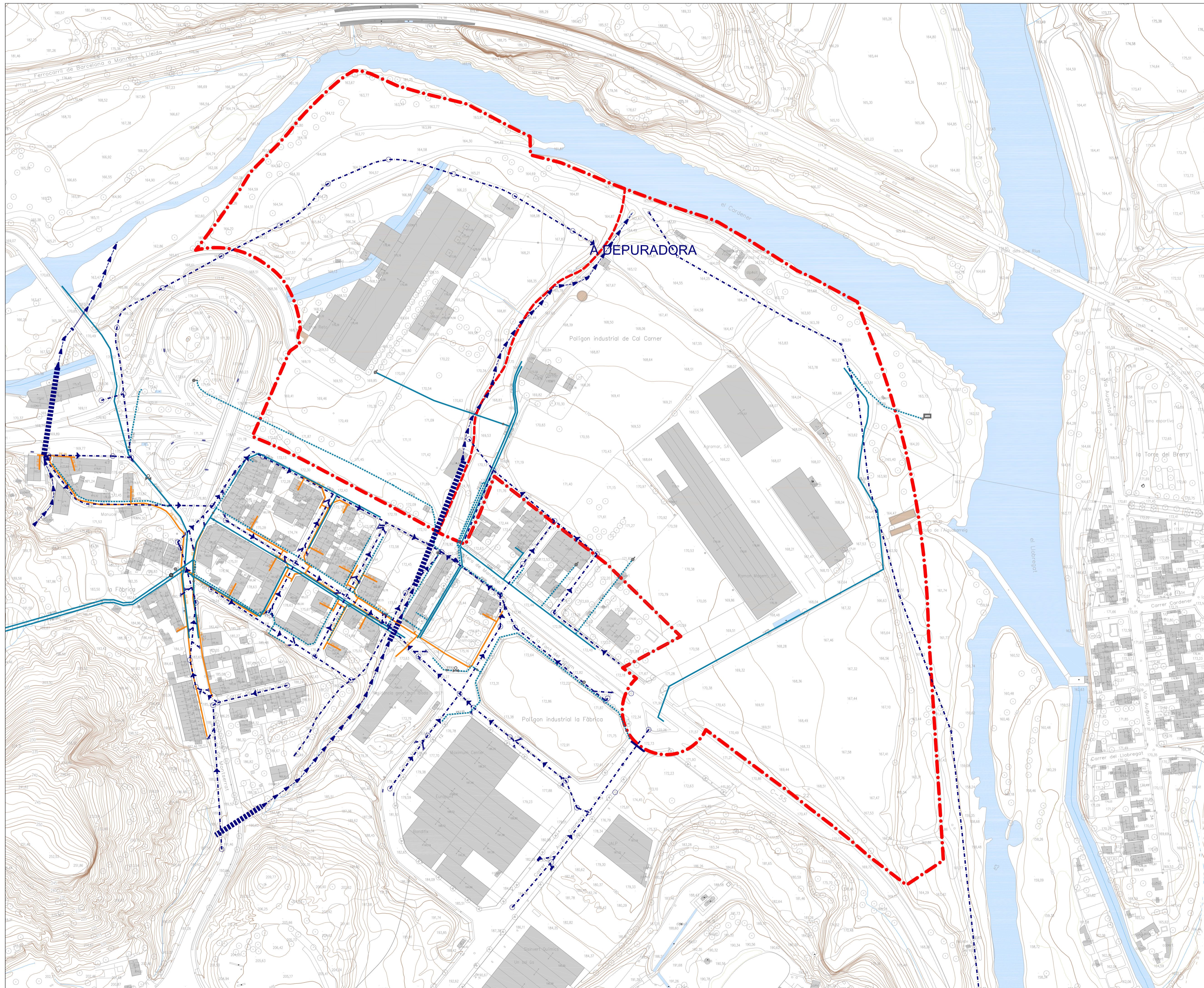
Escala Núm. plànol
A1 1:2500 **I-5**
A3 1:5000

0 25 50 75 100 125m

Data
MAIG 2017

Per fer constar que el ple de l'Ajuntament de data **19 JUNY 2016**, ha verificat i aprovat el POUM de Castellgalí.
Castellgalí, **- 2 JUL 2014**
V. i. plau.
L'Alcalde.
El Secretari

Aprovat definitivament per la Comissió d'Urbanisme de la Catalunya Central en data 7 de març de 2014 i donada la conformitat al text refós per resolució del director general d'Ordenació del Territori i Urbanisme en data 19 de setembre de 2014.
El secretari de la Comissió d'Urbanisme de la Catalunya Central és Ferran Caparroz Pérez.



LLEGGENDA

SERVEIS

- XARXA DE SANEJAMENT
- - - XARXA DE SANEJAMENT
- POU
- EMBORNAL
- - - TORRENT EXISTENT
- - - TORRENT EXISTENT CANALITZAT

- XARXA D'AIGUA POTABLE
- - - XARXA DE SUBMINISTRAMENT. TUBS PE/PVC
- - - XARXA DE SUBMINISTRAMENT. TUBS F8/PUC
- VÀLVULA OBERTA
- VÀLVULA TANCADA
- VÀLVULA REGULADORA
- COMPTADOR
- BOCA DE REG
- HIDRANT COLUMNA
- UNITAT DE BOMBEG
- ALTRES CAPTACIONS

- XARXA DE GAS
- - - CONDUCTE DE SUBMINISTRAMENT DE GAS

- - - Límit de l'àmbit
- - - Límit dels subsectors
- EDIFICACIONS

**PLA PARCIAL URBANÍSTIC
"SUD-05 LA FABRICA"
CASTELLGALÍ
DOCUMENT D'AVANÇ**

Promotor
ACCORD 2005, SL

Autor del projecte
MANUEL MÁRQUEZ PONCELA
Arquitecte

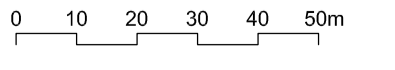
Títol del Plànol
**PLÀNOL D'INFORMACIÓ
SERVEIS EXISTENTS:
SANEJAMENT, AIGUA I GAS**

Escala Núm. plànol

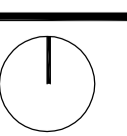
A1 1:1250

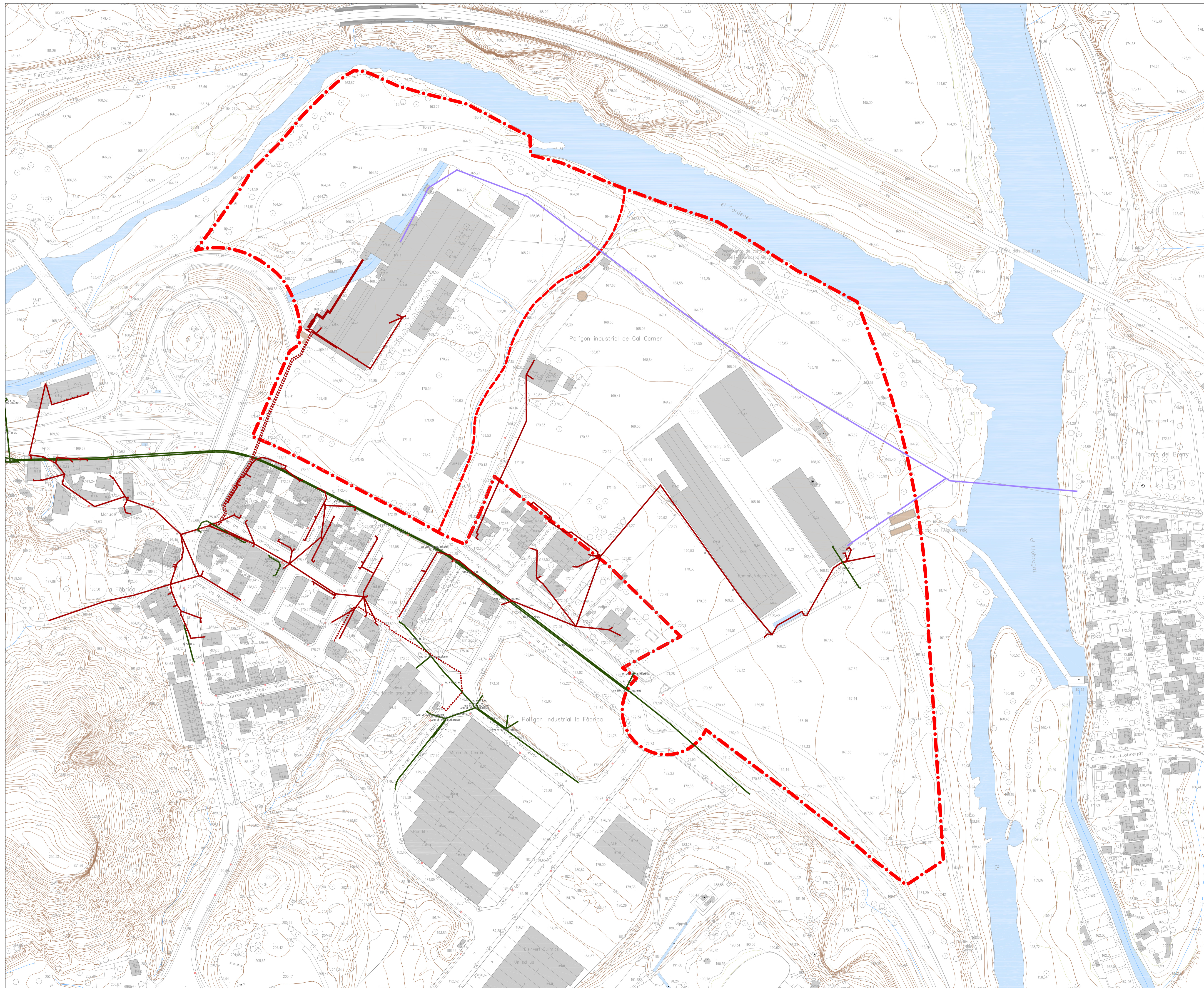
A3 1:2500

I-6.1



Data
MAIG 2017





LLEGGENDA

- SERVEIS**
- XARXA ELÈCTRICITAT BAIXA TENSIÓ
 - - - LÍNIA BT 380V AÈRIA
 - · - · - LÍNIA BT 380V SOTERRADA
 - XARXA ELÈCTRICITAT MITJA TENSIÓ
 - - - LÍNIA MT 25KV AÈRIA

- XARXA DE TELEFONIA
- - - EIX DE CANALITZACIÓ

- XARXA D'ENLLUMENAT
- PUNT DE LLUM

- - - Límit de l'àmbit
- · - · - Límit dels subsectors
- EDIFICACIONS

**PLA PARCIAL URBANÍSTIC
"SUD-05 LA FABRICA"
CASTELLGALÍ
DOCUMENT D'AVANÇ**

Promotor
ACCORD 2005, SL

Autor del projecte
MANUEL MÁRQUEZ PONCELA
Arquitecte

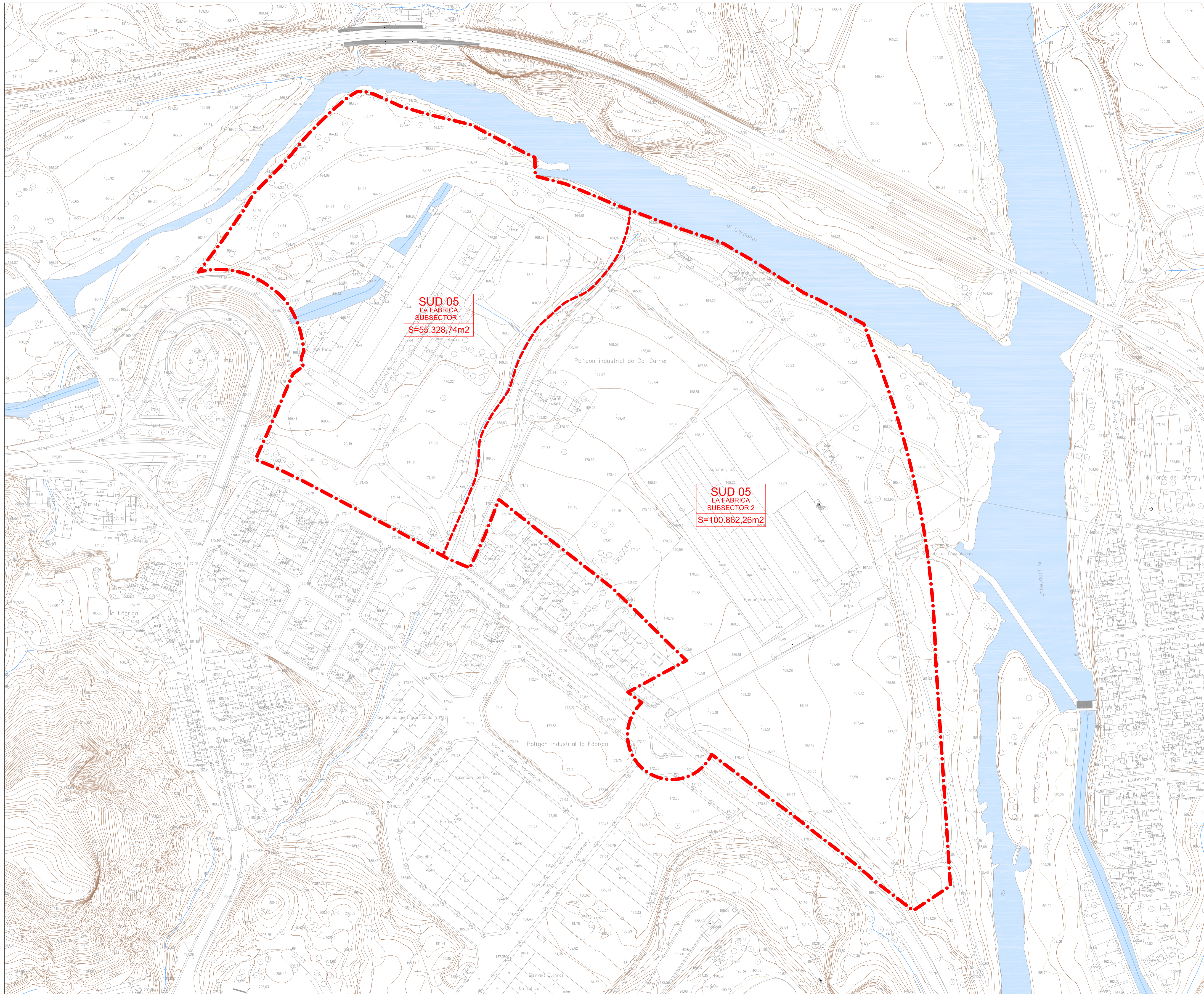
Títol del Plànol
**PLÀNOL D'INFORMACIÓ
SERVEIS EXISTENTS:
ELECTRICITAT, TELÈFON I ENLLUMENAT**

Escala Núm. plànol
A1 1:1250
A3 1:2500



Data ↑
MAIG 2017

I-6.2



--- Límit de l'àmbit
 - - - Límit dels subsectors

**SUD 05
 LA FABRICA
 SUBSECTOR 1
 S=55.328,74m2**

**SUD 05
 LA FABRICA
 SUBSECTOR 2
 S=100.862,26m2**

**PLA PARCIAL URBANÍSTIC
 "SUD-05 LA FABRICA"
 CASTELLGALÍ
 DOCUMENT D'AVANÇ**

Promotor
ACCORD 2005, SL

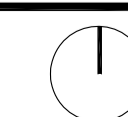
Autor del projecte
MANUEL MÁRQUEZ PONCELA
 Arquitecte

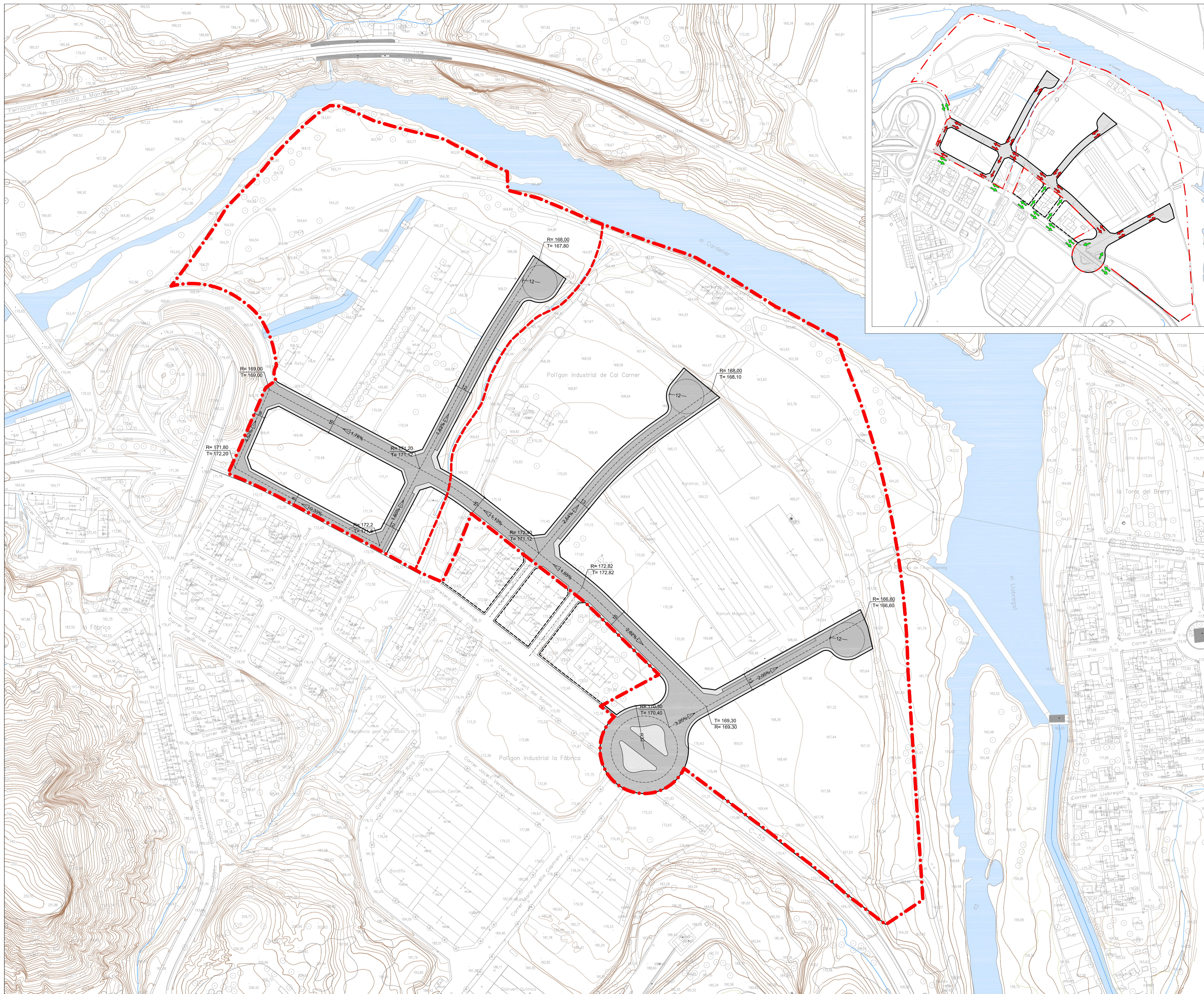
Títol del Plànol
**PLÀNOL D'ORDENACIÓ
 DIVISIÓ EN SUBSECTORS**

Escala Núm. plànol
A1 1:2500 **O-1**
A3 1:2500

0 10 20 30 40 50m

Data
MAIG 2017





- - - Límit de l'àmbit
- · - · - Límit dels subsectors
- Límit de qualificacions
- TEXT Afectacions
- Eixos vials
- Vorera
- Calçada

PLA PARCIAL URBANÍSTIC
"SUD-05 LA FABRICA"
CASTELLGALÍ
 DOCUMENT D'AVANÇ

Promotor
ACCORD 2005, SL

Autor del projecte
MANUEL MÁRQUEZ PONCELA
 Arquitecte

Títol del Pla
PLÀNOL D'ORDENACIÓ
VIALITAT

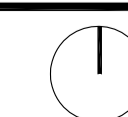
Escala Núm. plànol

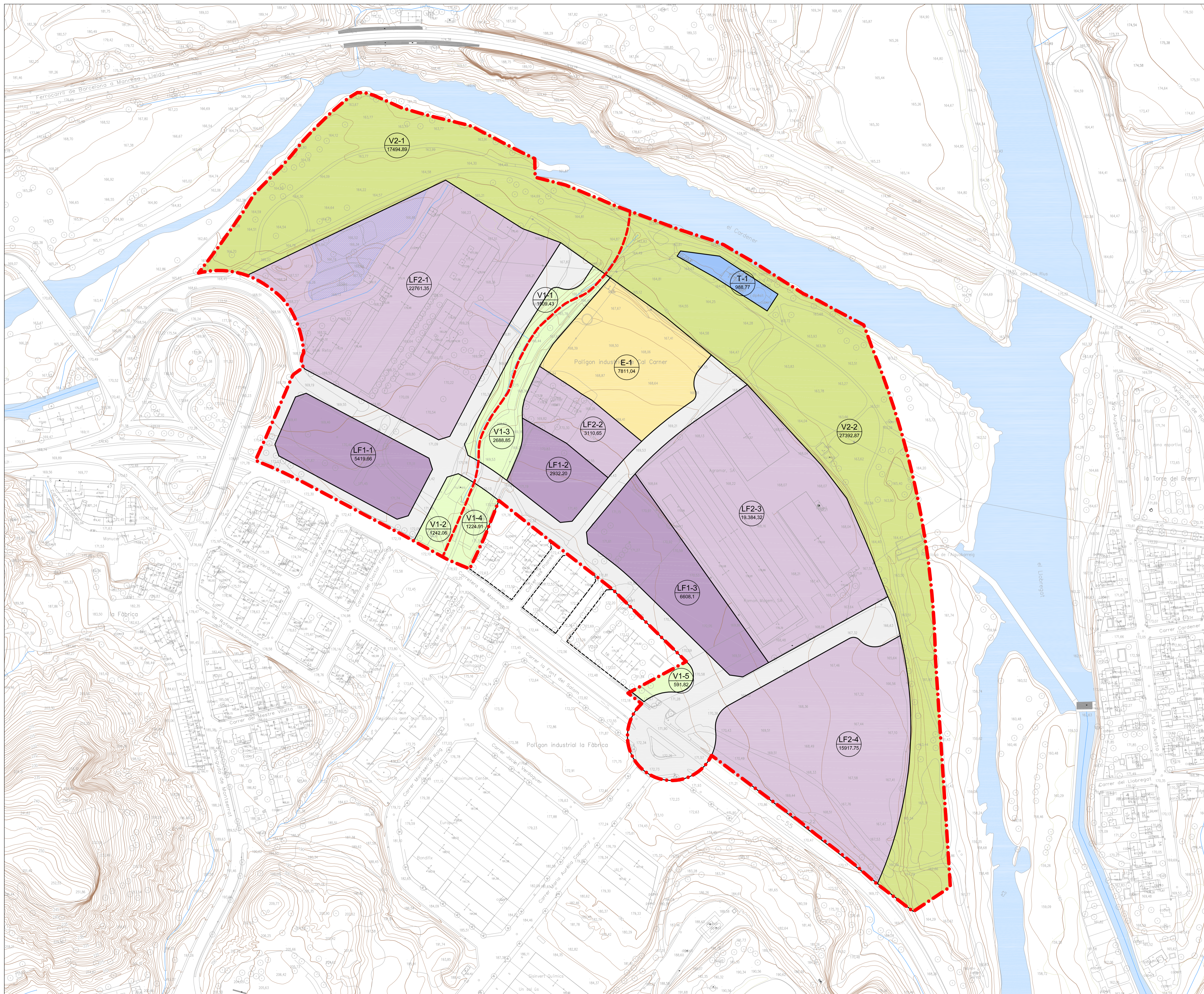
A1 1:1250
 A3 1:2500

O-2

0 10 20 30 40 50m

Data
MAIG 2017





- - - Límit de l'àmbit
- · - · - Límit dels subsectors
- Límit de qualificacions

LF1-1 Qualificació-número de zona
23.190.82 Superfície (m2)

Zones

- Zona d'edificació arreglada LF1
- Zona d'edificació aïllada LF2
- Àmbit de manteniment de vegetació

Sistemes

- Zona verda V1
- Parc fluvial V2
- Equipaments públics (E)
- Serveis tècnics(T)
- Vianis (V0)

**PLA PARCIAL URBANÍSTIC
"SUD-05 LA FABRICA"
CASTELLGALÍ
DOCUMENT D'AVANÇ**

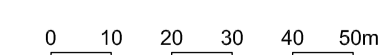
Promotor
ACCORD 2005, SL

Autor del projecte
MANUEL MÁRQUEZ PONCELA
Arquitecte

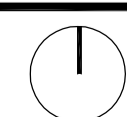
Títol del Plànol
**PLÀNOL D'ORDENACIÓ
ZONIFICACIÓ**

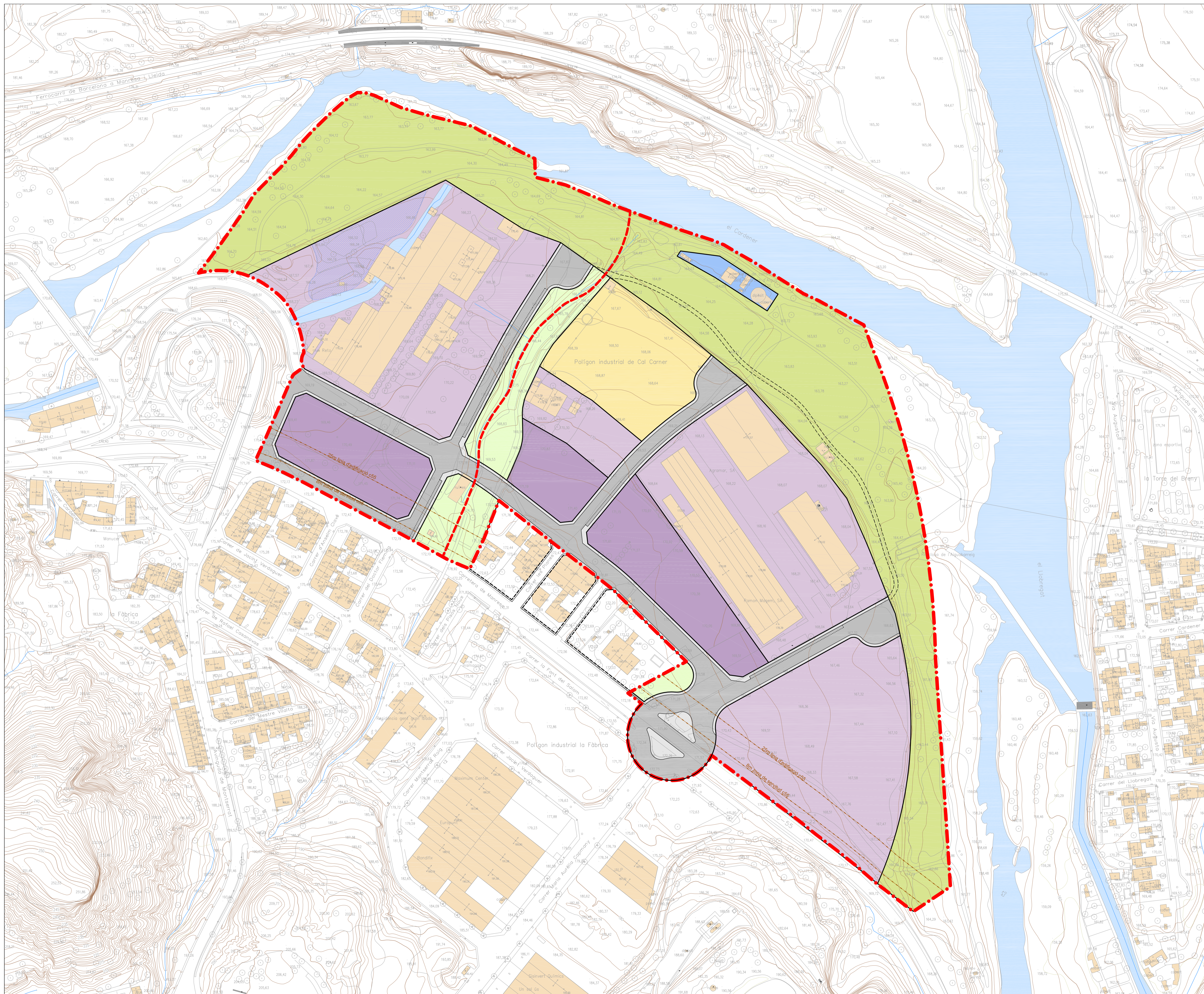
Escala
A1 1:1250
A3 1:2500

Núm. plànol
O-3



Data
MAIG 2017





- Límit de l'àmbit
- Límit dels subsectors
- Límit de qualificacions

Zones

- Zona d'edificació arreglada LF1
- Zona d'edificació aïllada LF2
- Àmbit de manteniment de vegetació

Sistemes

- Zona verda V1
- Parc fluvial V2
- Equipaments públics (E)
- Serveis tècnics(T)
- Viari

Servituds i proteccions

- Infraestructures de la mobilitat
- Edificacions existents

**PLA PARCIAL URBANÍSTIC
"SUD-05 LA FABRICA"
CASTELLGALÍ
DOCUMENT D'AVANÇ**

Promotor
ACCORD 2005, SL

Autor del projecte
MANUEL MÁRQUEZ PONCELA
Arquitecte

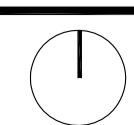
Títol del Pla
**PLÁNOL D'ORDENACIÓ
ORDENACIÓ**

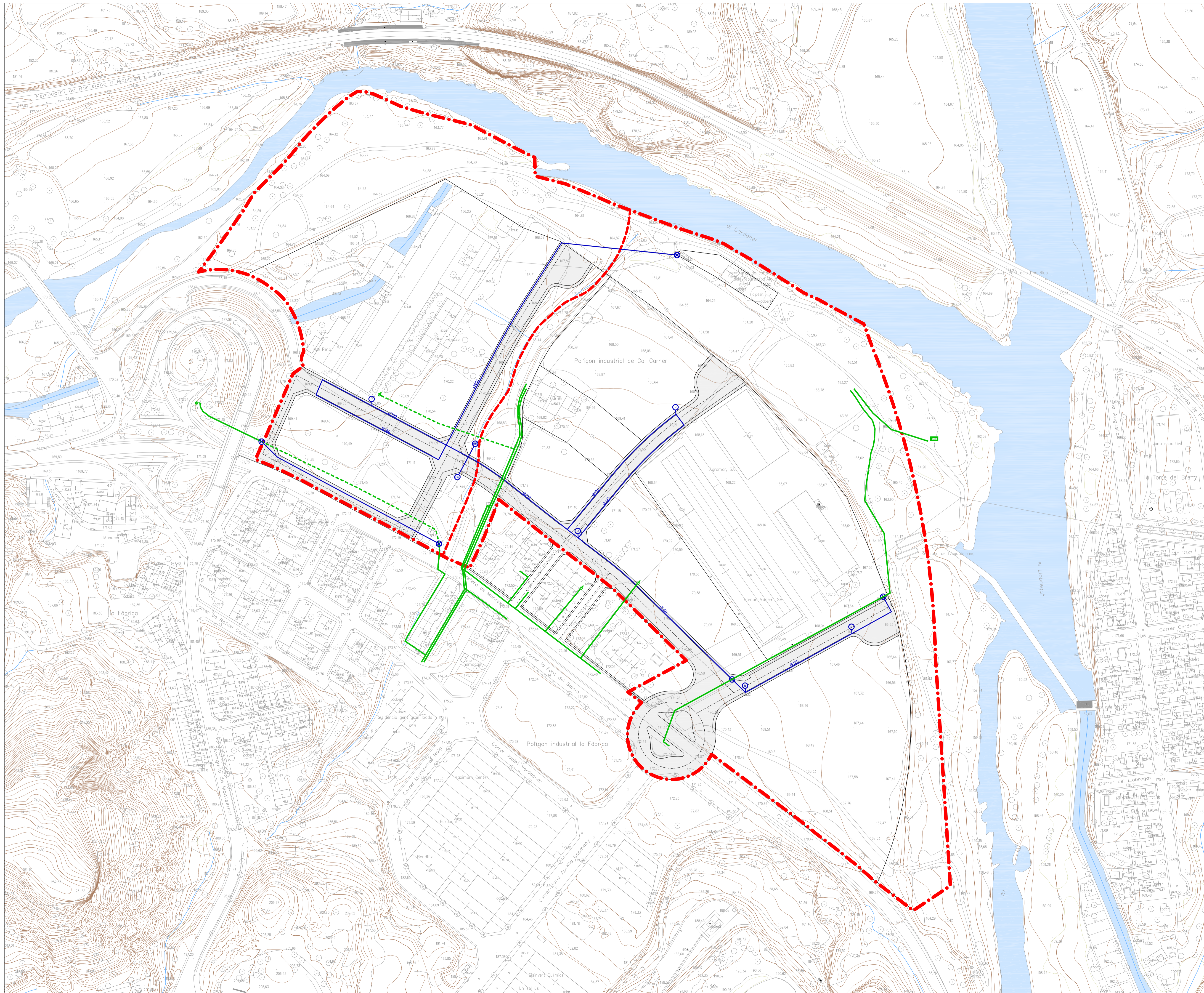
Escala
A1 1:1250
A3 1:2500

Núm. pla
O-4

0 10 20 30 40 50m







Data
MAIG 2017





--- Límit de l'àmbit
 - - - Límit dels subsectors

LEGENDA

-  CANONADA PROJECTADA. TUB PEAD PE+100. SEGONS CARACTERÍSTIQUES
-  CONEIXO A XARXA EXISTENT
-  BOCA DE REG SOTERRADA. DE FOSA DUCTIL AMB RACORD DE 30 mm
-  HIRANT SOTERRAT DN100. EN ARQUETA INTEGRADA DE FOSA DUCTIL AMB TAPA
-  CANONADES EXISTENTS A MANTENIR
-  CANONADES EXISTENTS A DESPLAÇAR O ELIMINAR

PLA PARCIAL URBANÍSTIC
"SUD-05 LA FABRICA"
CASTELLGALÍ
 DOCUMENT D'AVANÇ

Promotor
ACCORD 2005, SL

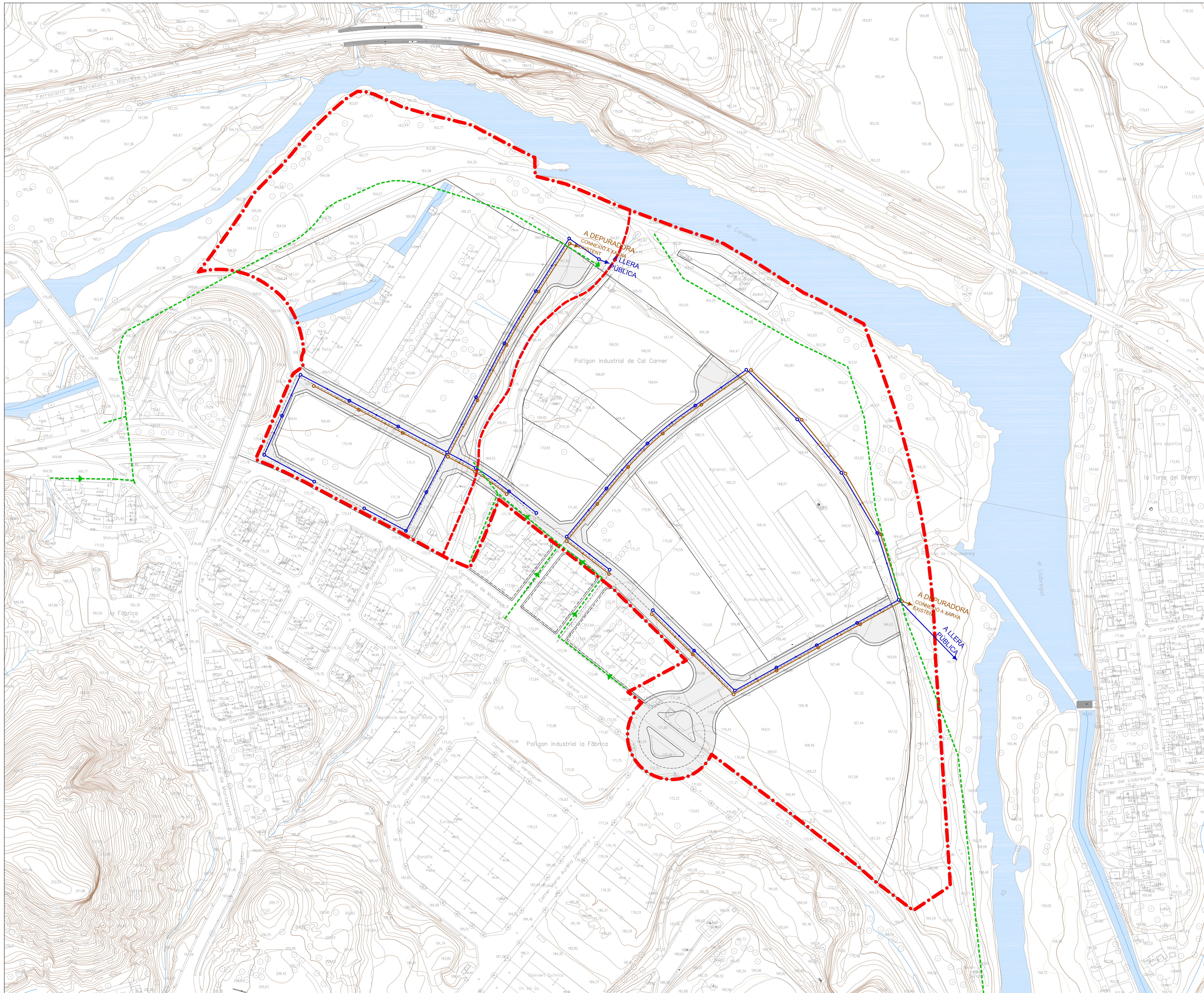
Autor del projecte
MANUEL MÁRQUEZ PONCELA
 Arquitecte

Títol del Plànol
PLÀNOL D'ORDENACIÓ
XARXA DE SERVEIS: AIGUA

Escala Núm. plànol
 A1 1:2500 **0-5.1**
 A3 1:2500

0 10 20 30 40 50m

Data 
MAIG 2017



- - - Límit de l'àmbit
· · · Límit dels subsectors

LLEGENDA
○ POU D'ARGES PLUVIALS
○ POU D'ARGES RESIDUALS
— CANALITZACIÓ D'ARGES PLUVIALS
— CANALITZACIÓ D'ARGES RESIDUALS
- - - CANALITZACIÓ DE XARXA DE CLAVEUERAM EXISTENT

PLA PARCIAL URBANÍSTIC
"SUD-05 LA FABRICA"
CASTELLGALÍ
 DOCUMENT D'AVANÇ

Promotor
ACCORD 2005, SL

Autor del projecte
MANUEL MÁRQUEZ PONCELA
 Arquitecte

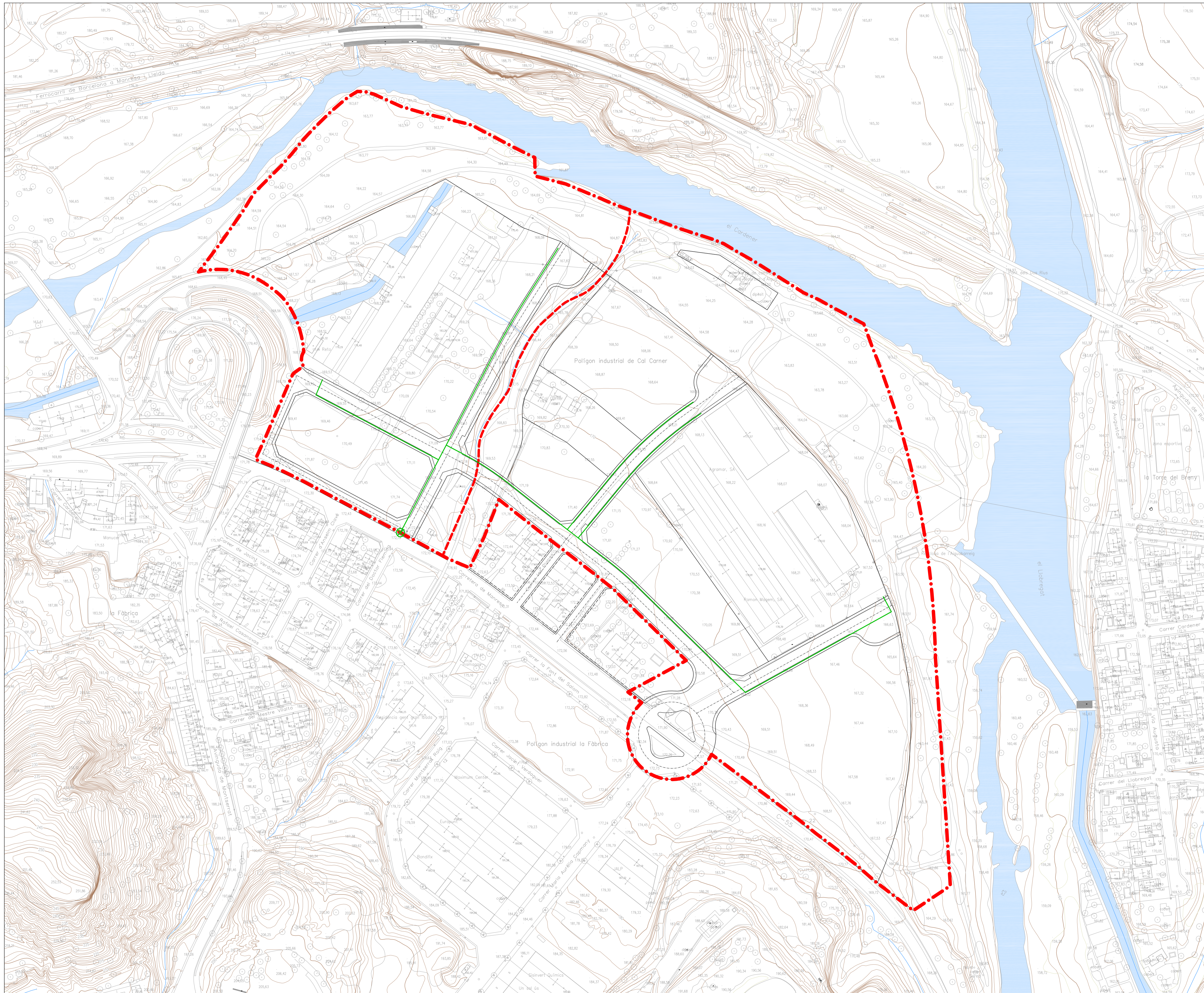
Títol del Plànol
PLÀNOL D'ORDENACIÓ
XARXA DE SERVEIS: SANEJAMENT

Escala
 A1 1:1250
 A3 1:2500

Núm. plànol
0-5.2

0 10 20 30 40 50m

Data
MAIG 2017



--- Límit de l'àmbit
 --- Límit dels subsectors

LEGENDA

— XARXA DE TELECOMUNICACIONS

⊗ CONEXIÓ A XARXA EXISTENT

**PLA PARCIAL URBANÍSTIC
 "SUD-05 LA FABRICA"
 CASTELLGALÍ
 DOCUMENT D'AVANÇ**

Promotor
ACCORD 2005, SL

Autor del projecte
MANUEL MÁRQUEZ PONCELA
 Arquitecte

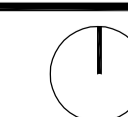
Títol del Plànol
**PLÀNOL D'ORDENACIÓ
 XARXA DE SERVEIS:
 TELECOMUNICACIONS**

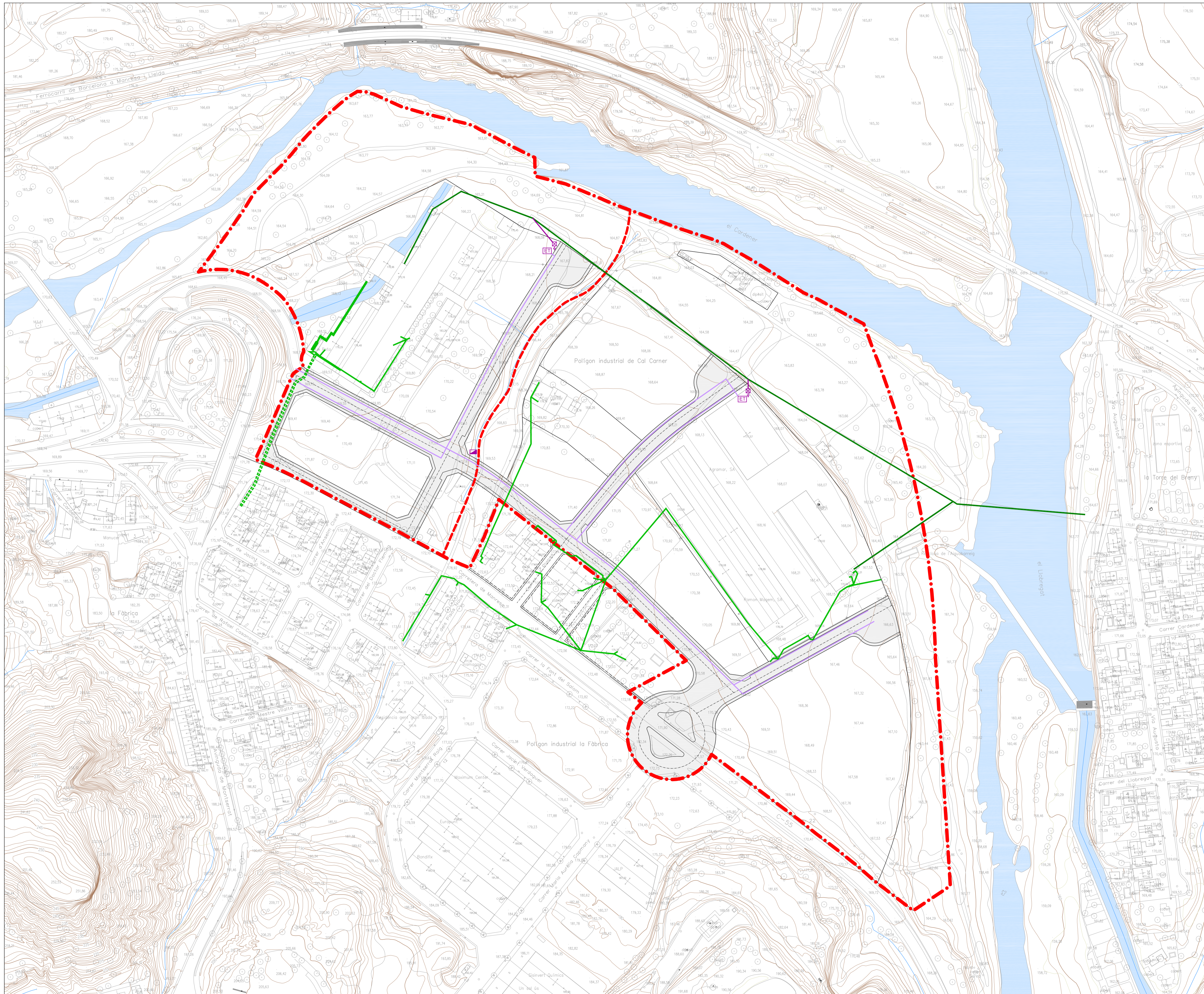
Escala Núm. plànol

A1 1:1250
 A3 1:2500 **0-5.3**

0 10 20 30 40 50m

Data
MAIG 2017





- - - Límit de l'àmbit
 ···· Límit dels subsectors

LLEGGENDA
 — LÍNIA MITJA TENSIÓ
 — LÍNIA BAIXA TENSIÓ
 — LÍNIA EXISTENT MITJA TENSIÓ
 — LÍNIA EXISTENT BAIXA TENSIÓ AÈREA
 - - - LÍNIA EXISTENT BAIXA TENSIÓ SOTERRADA
 ET CENTRE DE TRANSFORMACIÓ
 ⊠ TORRE MITJA TENSIÓ (PAS LÍNIA AÈREA A SOTERRADA)
 ⊠ ENLLUMENAT PÚBLIC

PLA PARCIAL URBANÍSTIC
"SUD-05 LA FABRICA"
CASTELLGALÍ
 DOCUMENT D'AVANÇ

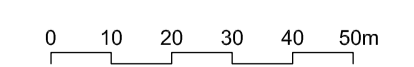
Promotor
ACCORD 2005, SL

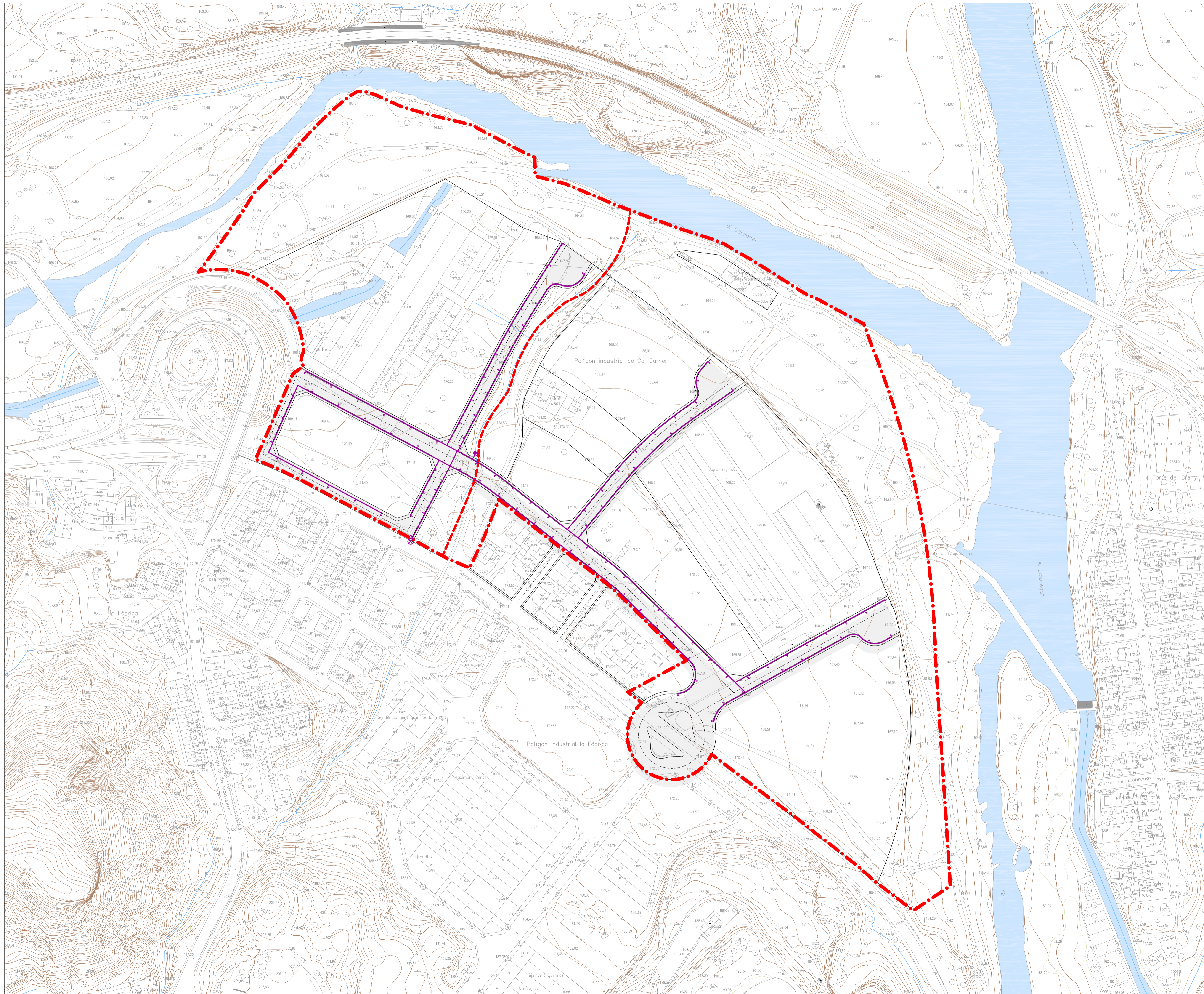
Autor del projecte
MANUEL MÁRQUEZ PONCELA
 Arquitecte

Títol del Plànol
PLÀNOL D'ORDENACIÓ
XARXA DE SERVEIS:
MITJA I BAIXA TENSIÓ

Escala Núm. plànol
A1 1:1250
A3 1:2500
0-5.4

Data 1
MAIG 2017





--- Límit de l'àmbit
 - - - Límit dels subsectors

LEGENDA

- LÍNIA ELÈCTRICA
- ⊗ CONEXIÓ A XARXA EXISTENT
- LLUMENERA 7.5M
- QUADRE ENLLUMENAT PÚBLIC

**PLA PARCIAL URBANÍSTIC
 "SUD-05 LA FABRICA"
 CASTELLGALÍ
 DOCUMENT D'AVANÇ**

Promotor
ACCORD 2005, SL

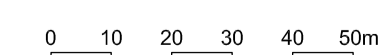
Autor del projecte
MANUEL MÁRQUEZ PONCELA
 Arquitecte

Títol del Plànol
**PLÀNOL D'ORDENACIÓ
 XARXA DE SERVEIS:
 ENLLUMENAT PÚBLIC**

Escala Núm. plànol

A1 1:1250
 A3 1:2500

0-5.4



Data
MAIG 2017

