

l'Erola

Càmping l'Erola

oramar

annis

Coll de la Torre



Platja de la Ribera

Riera de Romanyar

els Horts

els Horts

els Surers

l'Església Vella

Depuradora del Port de la Selva

Polígon industrial del Port de la Selva

Càmping Port de la Selva

Urbanització del Mirador

314080017

la Sorra

la Fonollera

la Sorra

Club Tennis Sorra

Puig Traïc

160

125

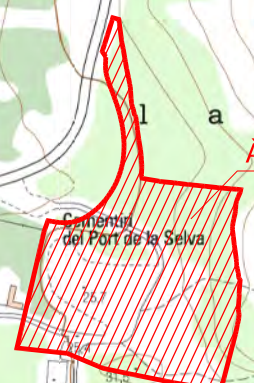
75

115,4

93,0

Puig de l'Oratori

COSTA DEL



ÀMBIT PLA ESPECIAL

TERESA PALTRÉ CERVERA  
 PLA ESPECIAL URBANITZACIÓ: PARATGE LA SORRA EL PORT DE LA SELVA  
 A1: 1/2.000  
 A3: 1/4.000  
 M. MERCE ORIOL HILARI, arquitecta  
 Figueras, desembre de 2015

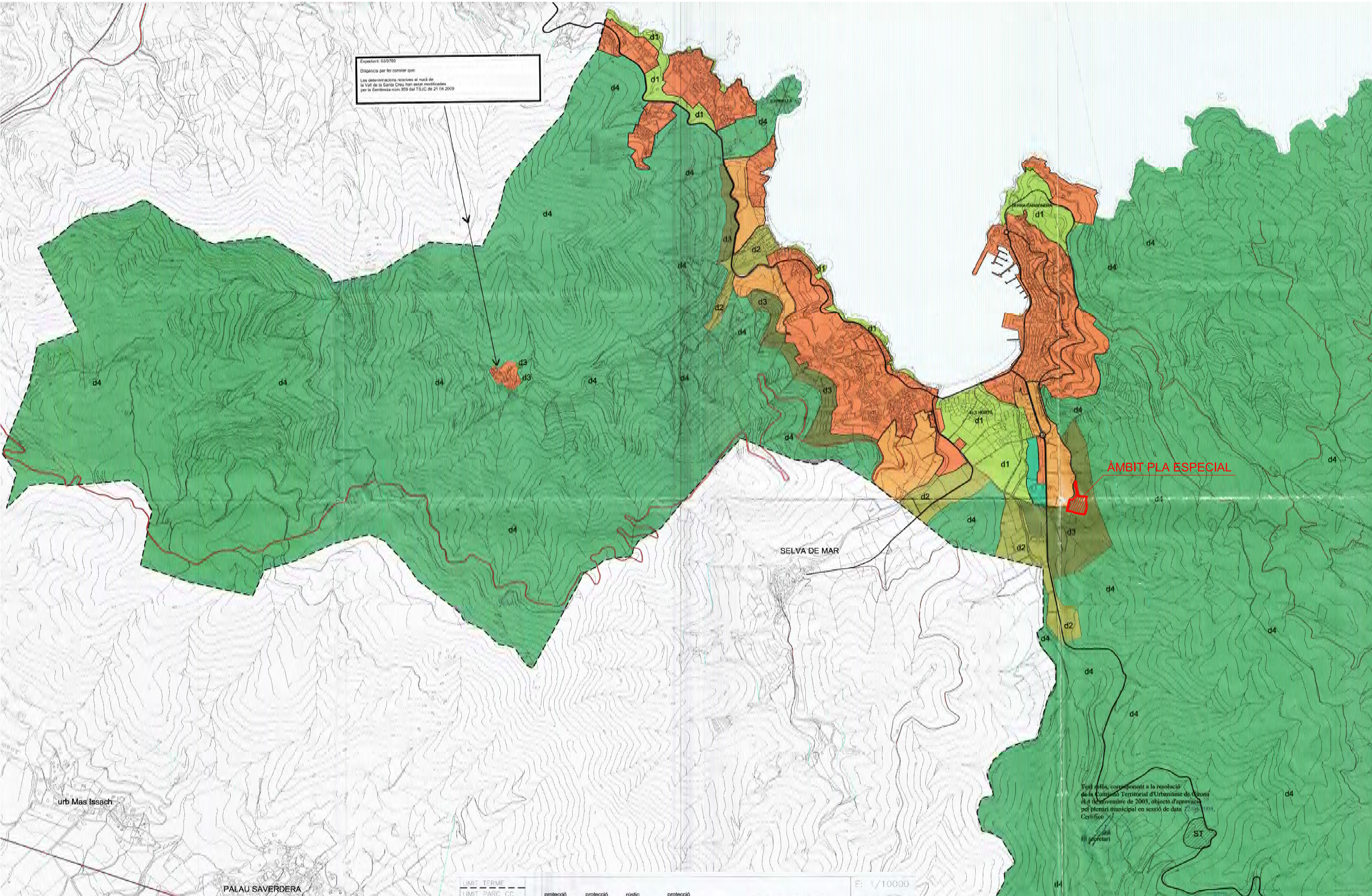
02



ÀMBIT PLA ESPECIAL

0 40 80 160 240 320 400m.

Expedient: 030700  
 Diligència per fer constar que:  
 Les delimitacions relatives al nucli de  
 la Vall de la Santa Creu han estat modificades  
 per la Resolució núm. 309 del T.S.J.C de 21/04/2009



LIMIT TERME	protecció paisatgística d1	protecció agrícola d2	rústic protegit d3	protecció natural d4	urbà	urb. delimitat residencial	urb. delimitat industrial	E: 1/10000
LIMIT PARC CC								NORD
CAVINS I PISTES CARRETERES								
LIMIT S.N.U.	SERVEIS TÈCNICS MUNICIPALS		ARQUITECTE REDACTOR: CAMIL SOFAN I AMIEL		ABRIL 2004			

TERESA PALTRÉ CERVERA  
 PLA ESPECIAL URBANISTE: PARATGE LA SORRA EL PORT DE LA SELVA  
 A1: 1/10.000  
 A3: 1/20.000  
 Aprov. Inicial 04  
 M. MERCÈ ORIOL HILARI, arquitecta  
 Figueras, desembre de 2015

Text referit, corresponent a la resolució de la Comissió Territorial d'Urbanisme de Catalunya d'14 de novembre de 2009, objecte d'aprovació pel ple municipal en sessió de data 22/03/2009. Certificat



RESOLUCIÓ CONJUNTA  
 11/12/2004  
 MANIFIESTA ADEQUACIÓ  
 A PLAN. MUNICIPAL

ÀMBIT PLA ESPECIAL

E12

Text refós, corresponent a la resolució de la Comissió Territorial d'Urbanisme de Girona el 4 de novembre de 2003, objecte d'aprovació pel ple municipal en sessió de data 22.04.2004.  
 Certificat

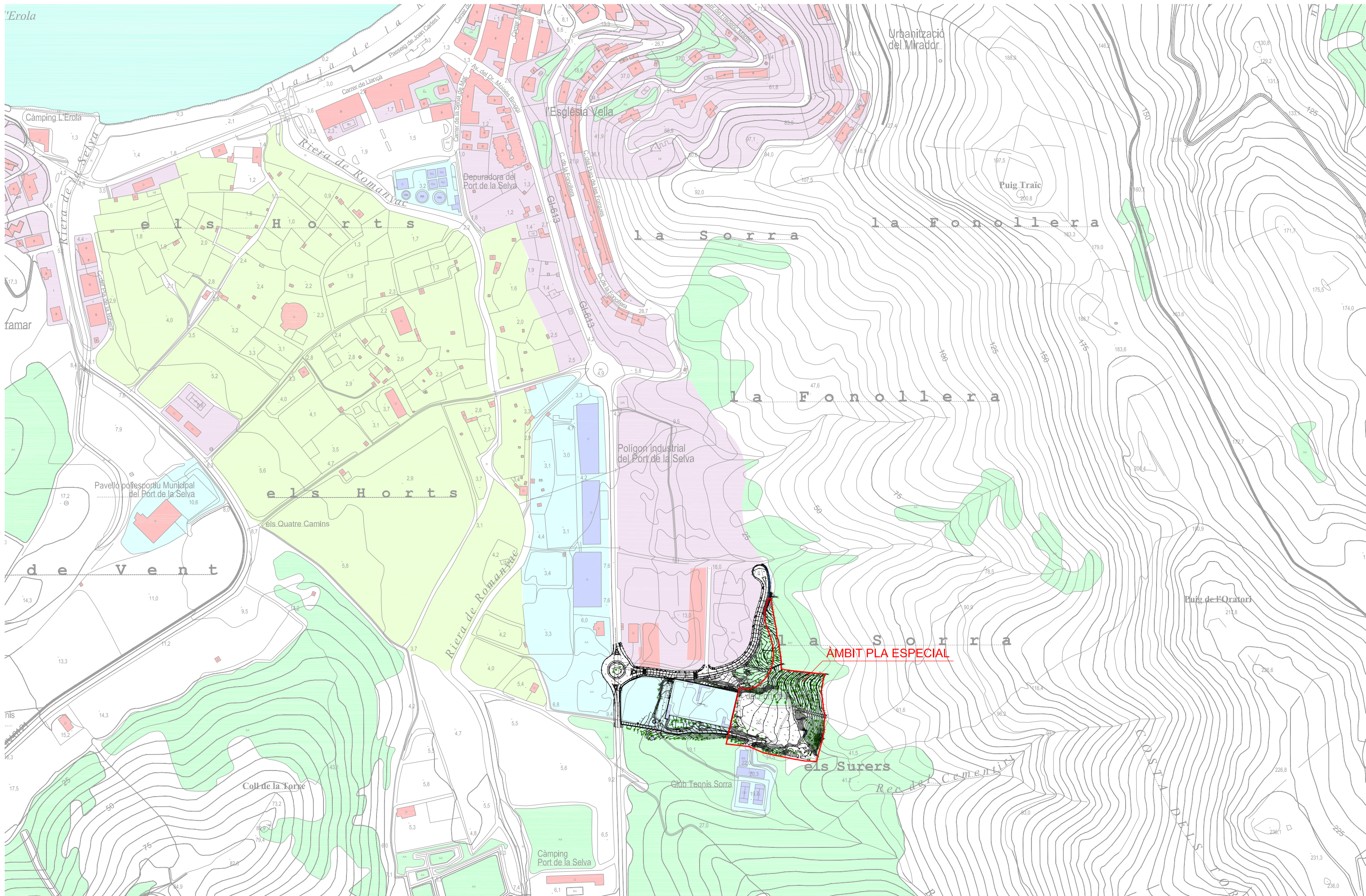
El secretari



Z.M.T.	SISTEMES	ALINACIÓ	AÏLLATS	PROTECCIÓ	S.U.D.	
SERVITUD	V VIARI	S PARCS-PC'S	11 HISTÒRIC	21 INTENSIVA	31 LA VALL	B0 PLA APROVAT
PROTECCIÓ	O APARCAMENTS	R RECS-RIERES	12 ANTIC	22 SEMIINTENS	32 PESCADORS	B1 INTENSITAT 1
LIMIT ZONA	P. PORTUARI	M MARITIM	13 FILERA	23 SEMIEXTENS	33 EQUIP PRIVAT	B2 INTENSITAT 2
LIMIT SNU	E EQUIPAMENTS	T SERVEIS TEC.	14 EXAMPLE	24 EXTENSIVA	34 LLUIRE PRIV	B3 INTENSITAT 3
LIMIT P.A.			15 INDUSTRIAL	25 BLOC		B4 INDUSTRIAL
LIMIT S.U.D.	SERVEIS TÈCNICS MUNICIPALS					

ARQUITECTE REDACTOR: CAMIL COFAN I AMIEL

ABRIL DE 2004



**LLEGGENDA**

CONREU	RESIDENCIAL	BOSC
INDUSTRIAL-TERCIARI, SERVEIS TÈCNICS I EQUIPAMENTS		

TERESA PALTRÈ CERVERA	PLA ESPECIAL URBANAMBIT: PARATGE LA SORRA EL PORT DE LA SELVA	A1: 1/2.000	Approv. Inicial	06
<b>USOS DEL SOL ACTUALS I PREVISTOS</b>		M. MERCÈ ORIOL HILARI, arquitecta Figueras, desembre de 2015		



**ITINERARI PEDESTRE NÚM. 6  
EL PORT DE LA SELVA - COSTA DE L'ORATORI**

- ① El Port de la Selva
- ② El Pas i la Lloia
- ③ Cala Tamariu
- ④ La vegetació
- ⑤ La Costa de l'Oratori
- ⑥ El Cementiri dels Mariners
- ⑦ El Pont Vell
- ⑧ Els horts

**Vistes**



**ITINERARI MAR D'AMUNT  
EL PORT DE LA SELVA - CAP DE CREUS - SERRA DE RODES**

- ① CIM DE LA COSTA
- ② MAS PUIGNAU
- ③ ERMITA DE SANT BALDIRI

**ITINERARI GR-92 GRAN RECORREGUT PORTBOU-ULLDECONA  
ETAPA 2: LLANÇÀ-CADAQUÉS**





VISTA 1 CAP AL NORD-OEST (LA COSTA)



VISTA 2 CAP AL SUD-EST (LA MUNTANYA)



VISTA 3 CAP A L'EST (LA PINEDA)



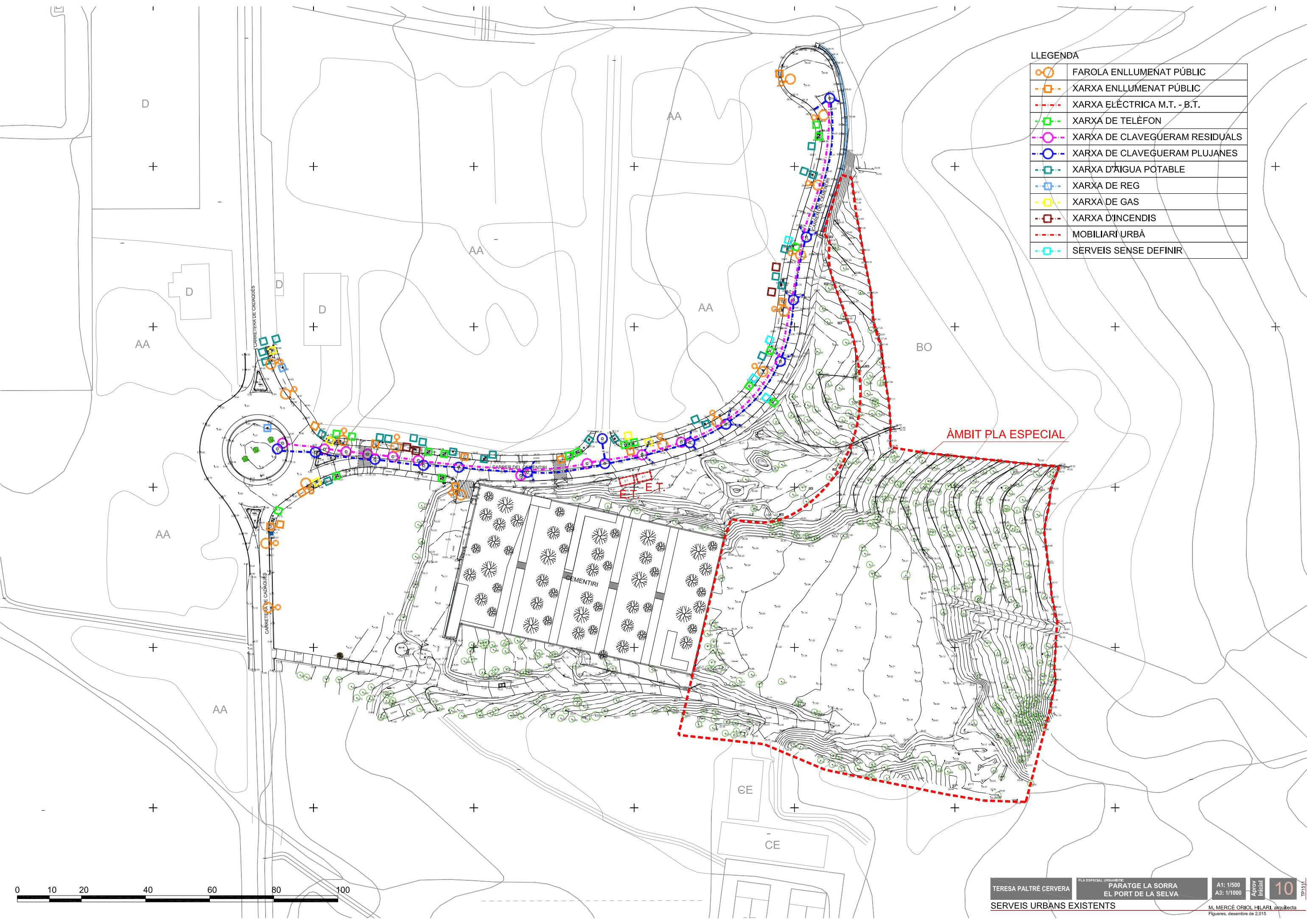
VISTA 4 CAP A L'OEST (DES DE LA PINEDA CAP AL CEMENTIRI)





ÀMBIT PLA ESPECIAL

SUP. FINCA 11.130,78 m<sup>2</sup>



**LLEENDA**

	FAROLA ENLLUMENAT PÚBLIC
	XARXA ENLLUMENAT PÚBLIC
	XARXA ELÈCTRICA M.T. - B.T.
	XARXA DE TELÈFON
	XARXA DE CLAVEGUERAM RESIDUALS
	XARXA DE CLAVEGUERAM PLUJANES
	XARXA D'AIGUA POTABLE
	XARXA DE REG
	XARXA DE GAS
	XARXA D'INCENDIS
	MOBILIARI URBÀ
	SERVEIS SENSE DEFINIR

ÀMBIT PLA ESPECIAL

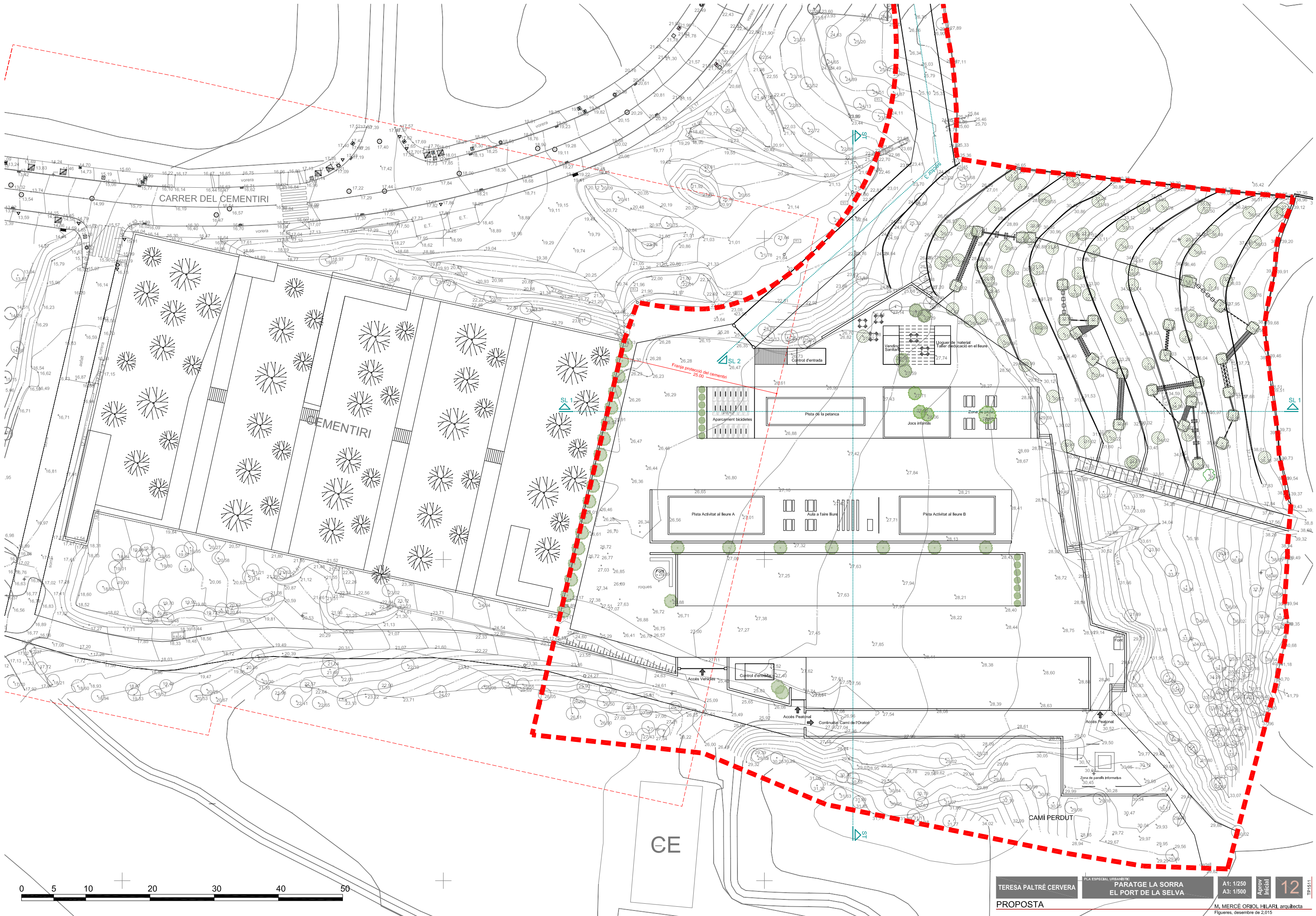


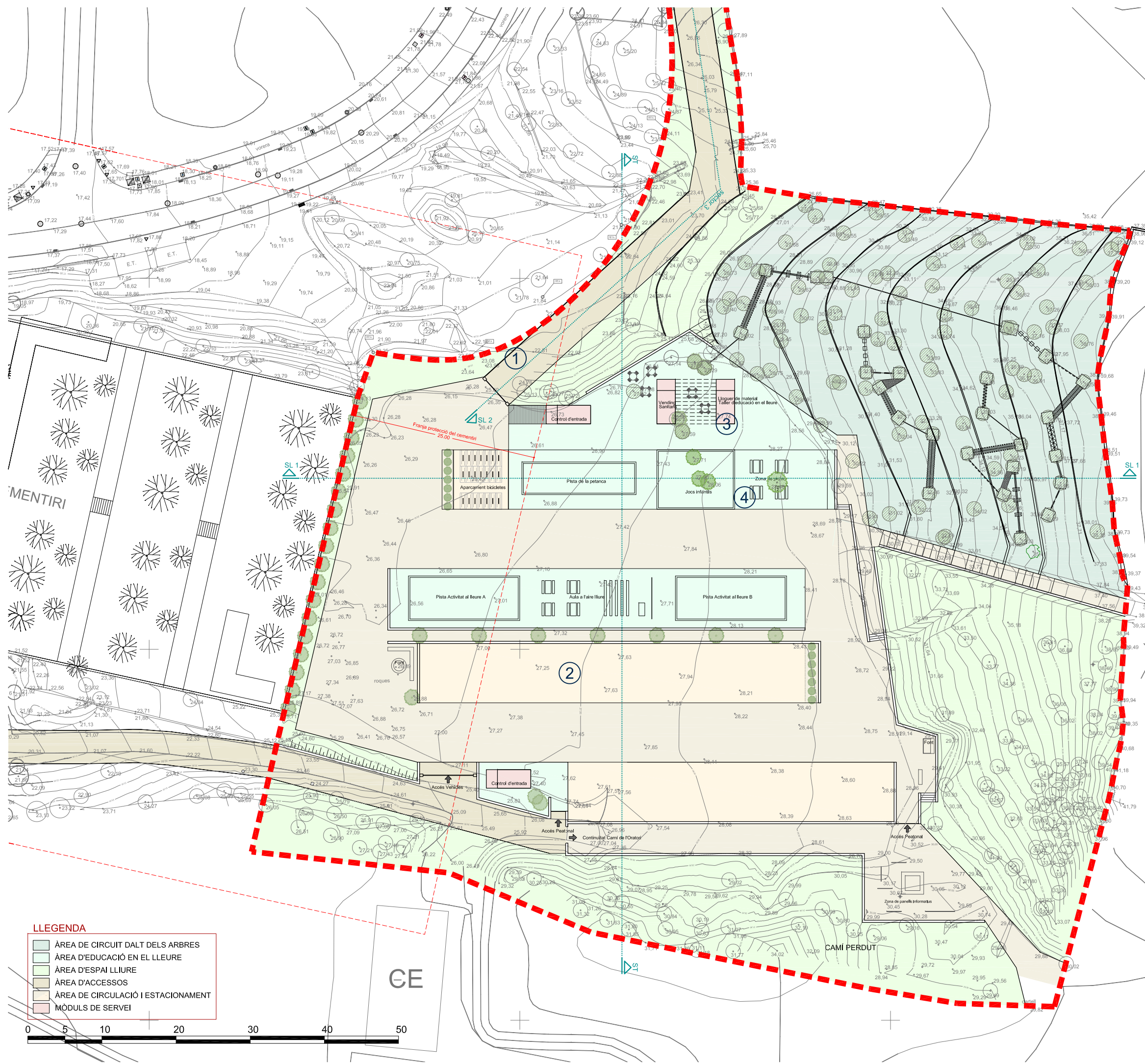


ÀMBIT PLA ESPECIAL

Millora accés existent







EXEMPLES D'ACABATS I MATERIALS

1 Vial d'accés amb Rec asfàltic



2 Accessos i aparcament de sauló



3 Mòdul per lloguer de material

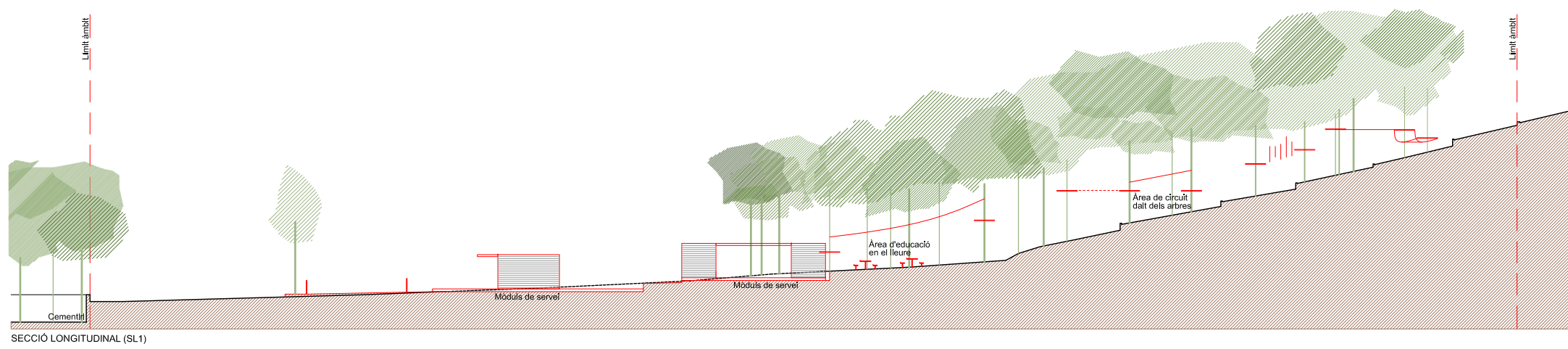


4 Zona de pícnic

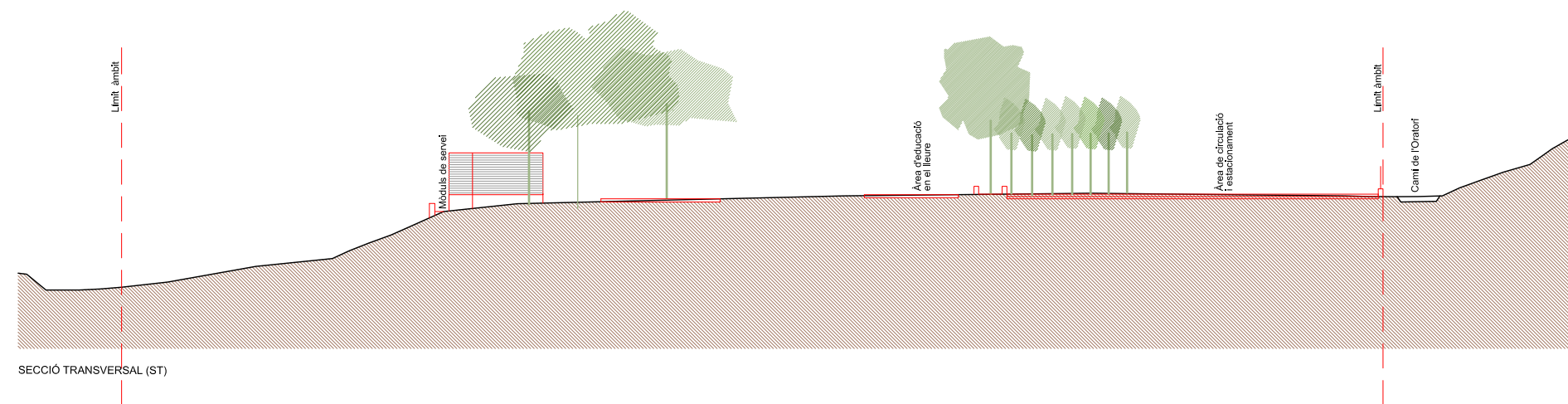


- LLEGGENDA**
- ÀREA DE CIRCUIT DALT DELS ARBRES
  - ÀREA D'EDUCACIÓ EN EL LLEURE
  - ÀREA D'ESPAI LLIURE
  - ÀREA D'ACCessos
  - ÀREA DE CIRCULACIÓ I ESTACIONAMENT
  - MÒDULS DE SERVEI

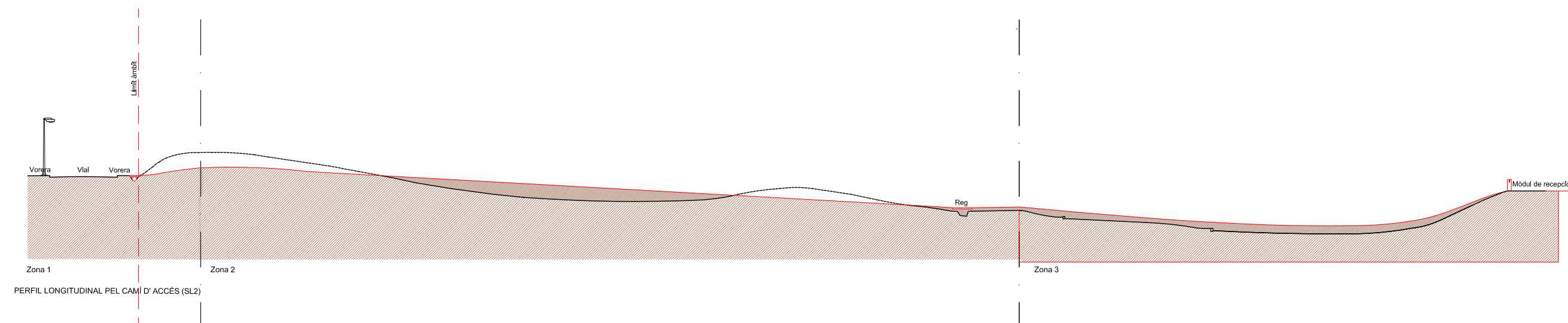




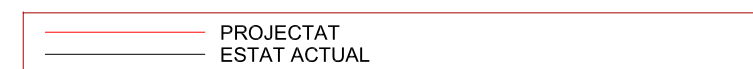
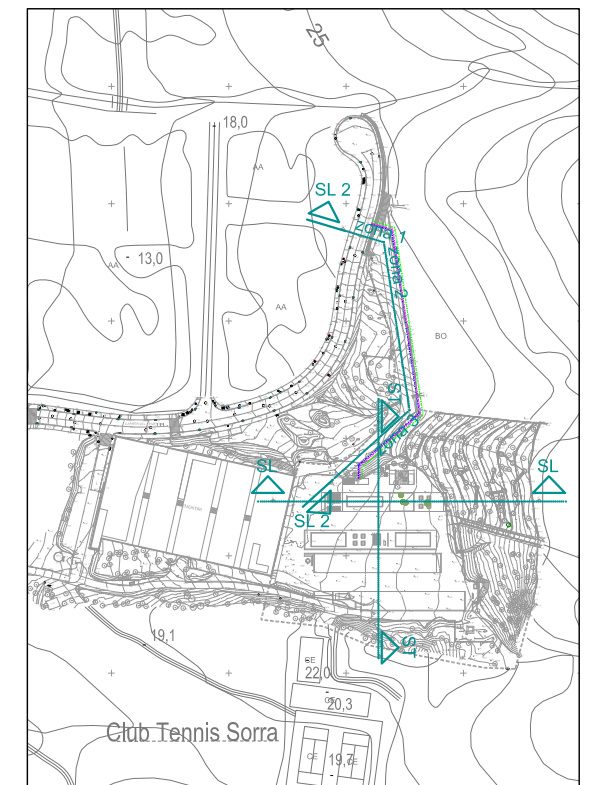
SECCIÓ LONGITUDINAL (SL1)

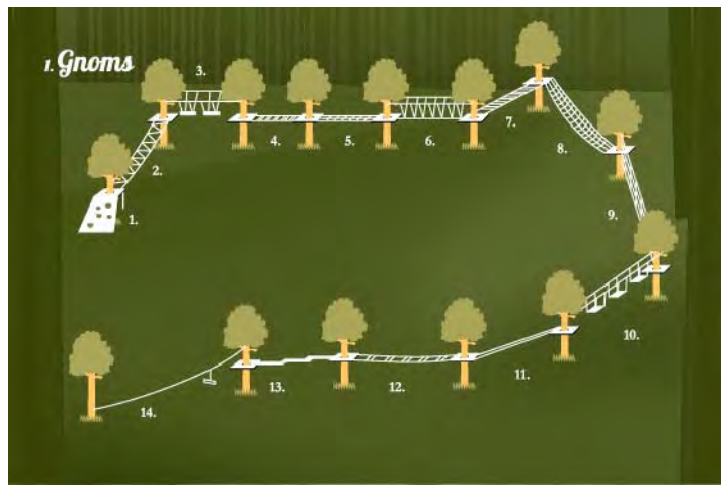


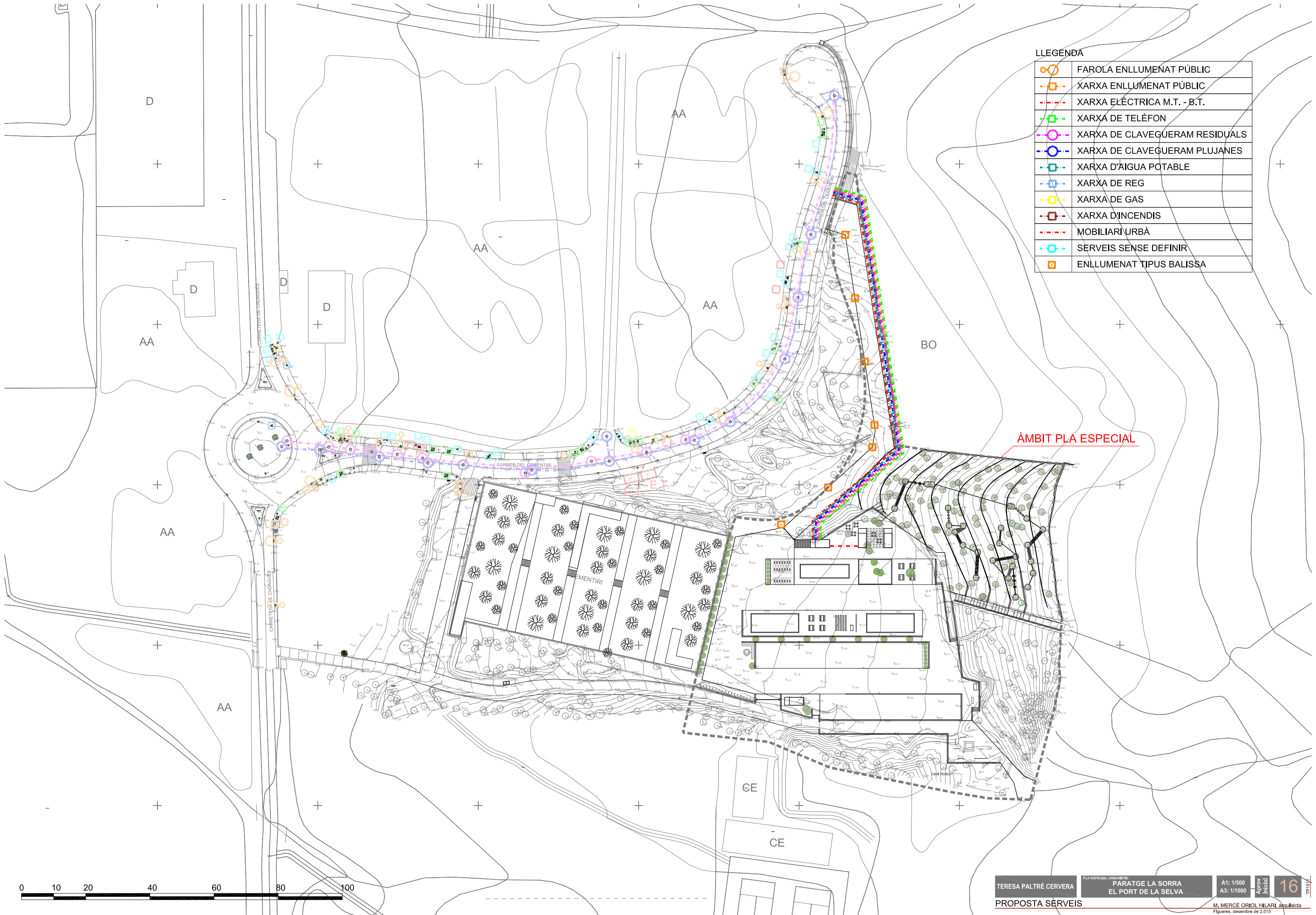
SECCIÓ TRANSVERSAL (ST)



PERFIL LONGITUDINAL PEL CAMÍ D'ACCÉS (SL2)







**LLEGENDA**

	FAROLA ENLLUMENAT PÚBLIC
	XARXA ENLLUMENAT PÚBLIC
	XARXA ELÈCTRICA M.T. - B.T.
	XARXA DE TELÈFON
	XARXA DE CLAVEGUERAM RESIDUALS
	XARXA DE CLAVEGUERAM PLUJANES
	XARXA D'AIGUA POTABLE
	XARXA DE REG
	XARXA DE GAS
	XARXA D'INCENDIS
	MOBILIARI URBÀ
	SERVEIS SENSE DEFINIR
	ENLLUMENAT TIPUS BALISSA

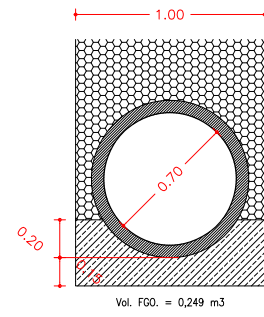
ÀMBIT PLA ESPECIAL



SANEJAMENT

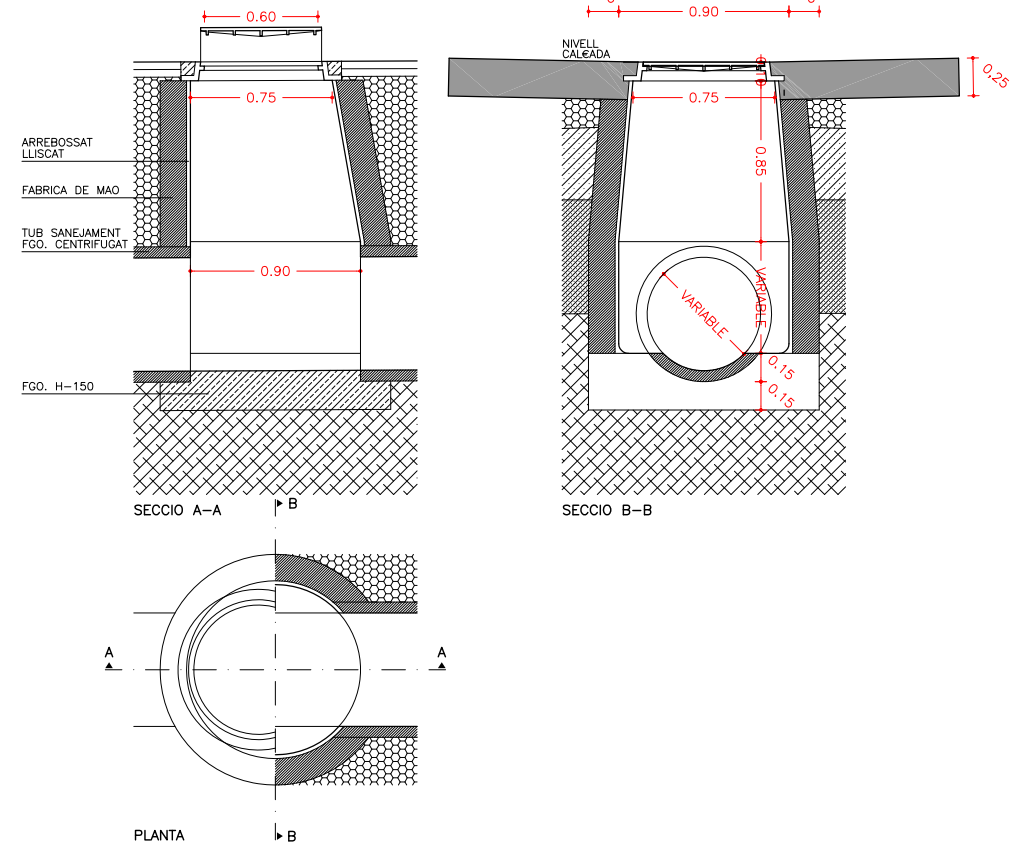
POU DE REGISTRE PER A SANEJAMENT

TUBERIA DE FORMIGÓ CENTRIFUGAT (SENSE RECOBRIMENT)



MARC i TAPA :

- CALEADA: FUNDICIO DUCTIL AMB BLOQUEIG TIPUS D-400 MODEL D-2 DE FUNDICION DUCTIL FABREGAS, S.A. O EQUIVALENT
- VORERA: FUNDICIO GRIS MODEL B-8 DE FUNDICION DUCTIL FABREGAS, S.A. O EQUIVALENT

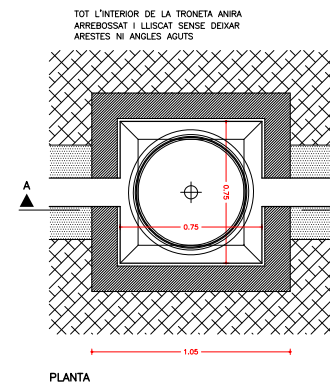
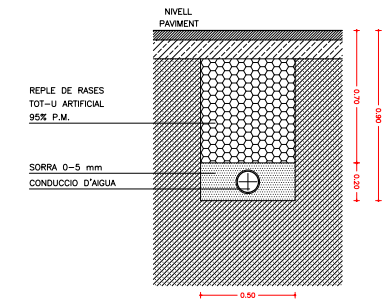
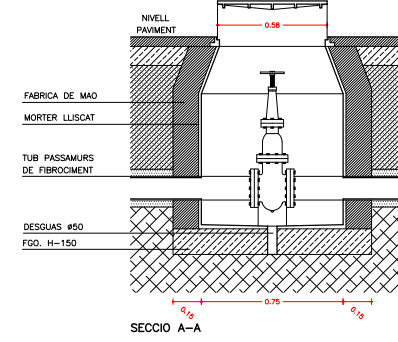


CANALITZACIONS D'AIGUA

ARQUETA DE REGISTRE (AMB CLAU DE PAS TIPUS VALVULA DE COMPORTA)

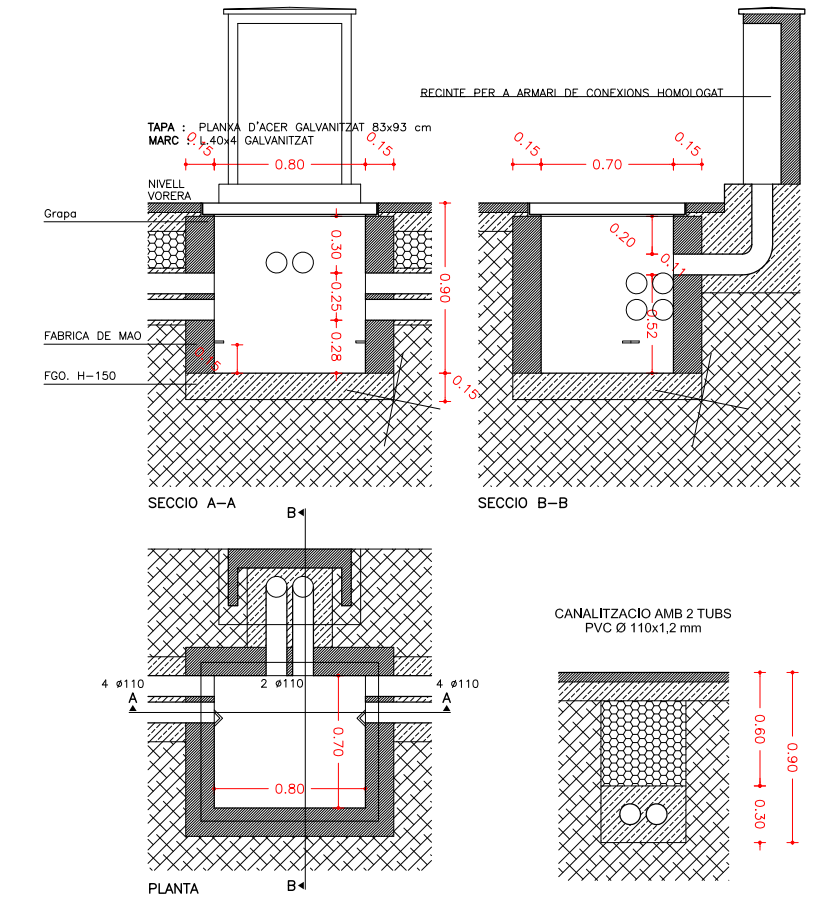
MARC i TAPA :

- CALEADA: FUNDICIO DUCTIL AMB BLOQUEIG TIPUS D-400 MODEL D-2 DE FUNDICION DUCTIL FABREGAS, S.A. O EQUIVALENT
- VORERA: FUNDICIO GRIS MODEL B-8 DE FUNDICION DUCTIL FABREGAS, S.A. O EQUIVALENT



TELEFONIA

ARQUETA TIPUS "H" AMB ARMARI

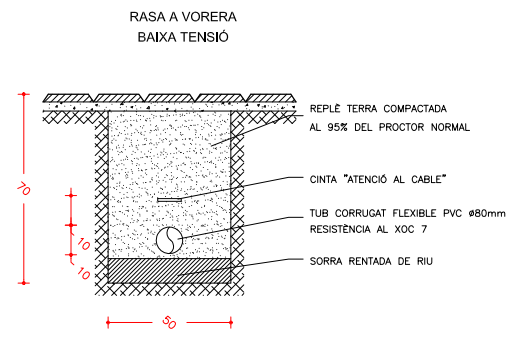
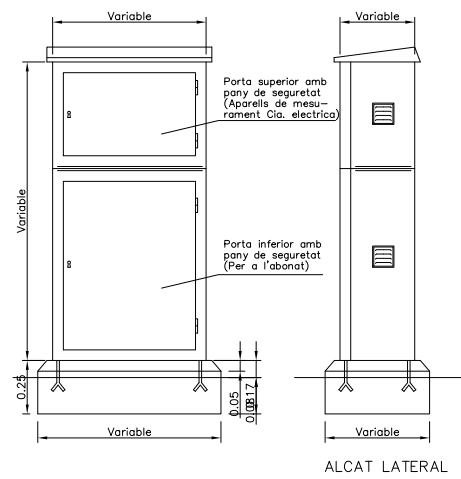


- NOTES
- TOT EL FORMIGÓ SERA H-150
  - TOTES LES SEPARACIONS ENTRE ELS TUBS Ø110 SERAN DE 3cm
  - ES MANTINDRAN LES MATEIXES DISTANCIES ENTRE EIXOS PER ELS TUBS Ø63 I Ø40 QUE LES ESTABLETES PER ELS TUBS Ø110
  - EN LA INSTAL·LACIÓ DELS TUBS ES TINDRÀ PREVISTA LA COL·LOCACIÓ D'UN FILFERRO PER PASSAR FILS.

ELECTRICITAT

ALCAT FRONTAL

ARMARI TIPUS PER A CENTRE DE COMANDAMENT



ENLLUMENAT  
Model iWay de Iguzzini

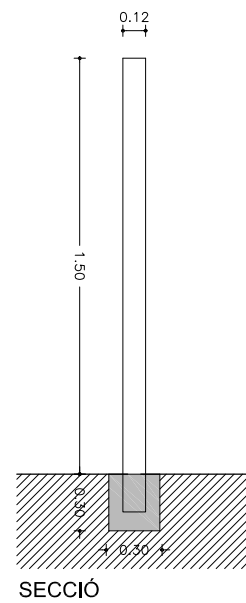
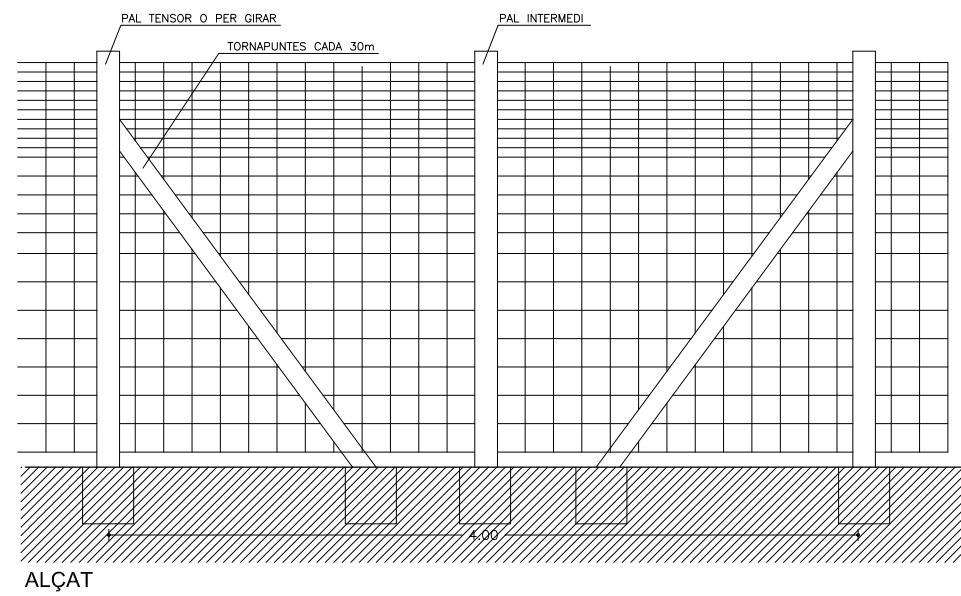


E: A1:1/10  
A3:1/20

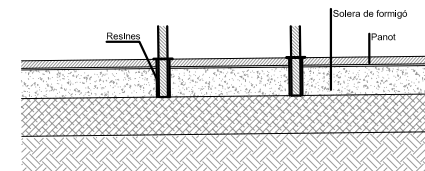
MODULS DE SERVEI



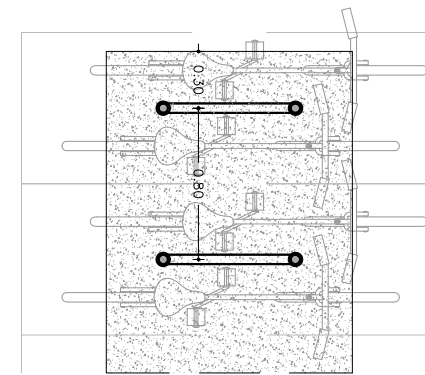
TANCA CINEGÈTICA PERIMETRAL



APARCA-BICICLETES

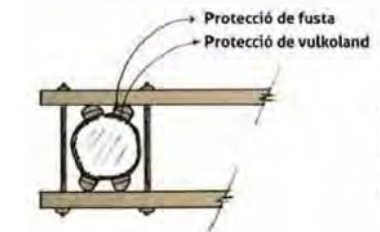


SECCIÓ ANCORATGE



PLANTA

DETALL CIRCUIT DALT DELS ARBRES



El vulkoland és un material flexible que actua com a punt de contacte amb el tronc de l'arbre. Al no ser un material rígid, aquest cedeix davant del creixement de diàmetre del tronc de l'arbre, sense provocar-li una asfíxia sobre aquest.

FERM ÀREA DE CIRCULACIÓ I ESTACIONAMENT

