

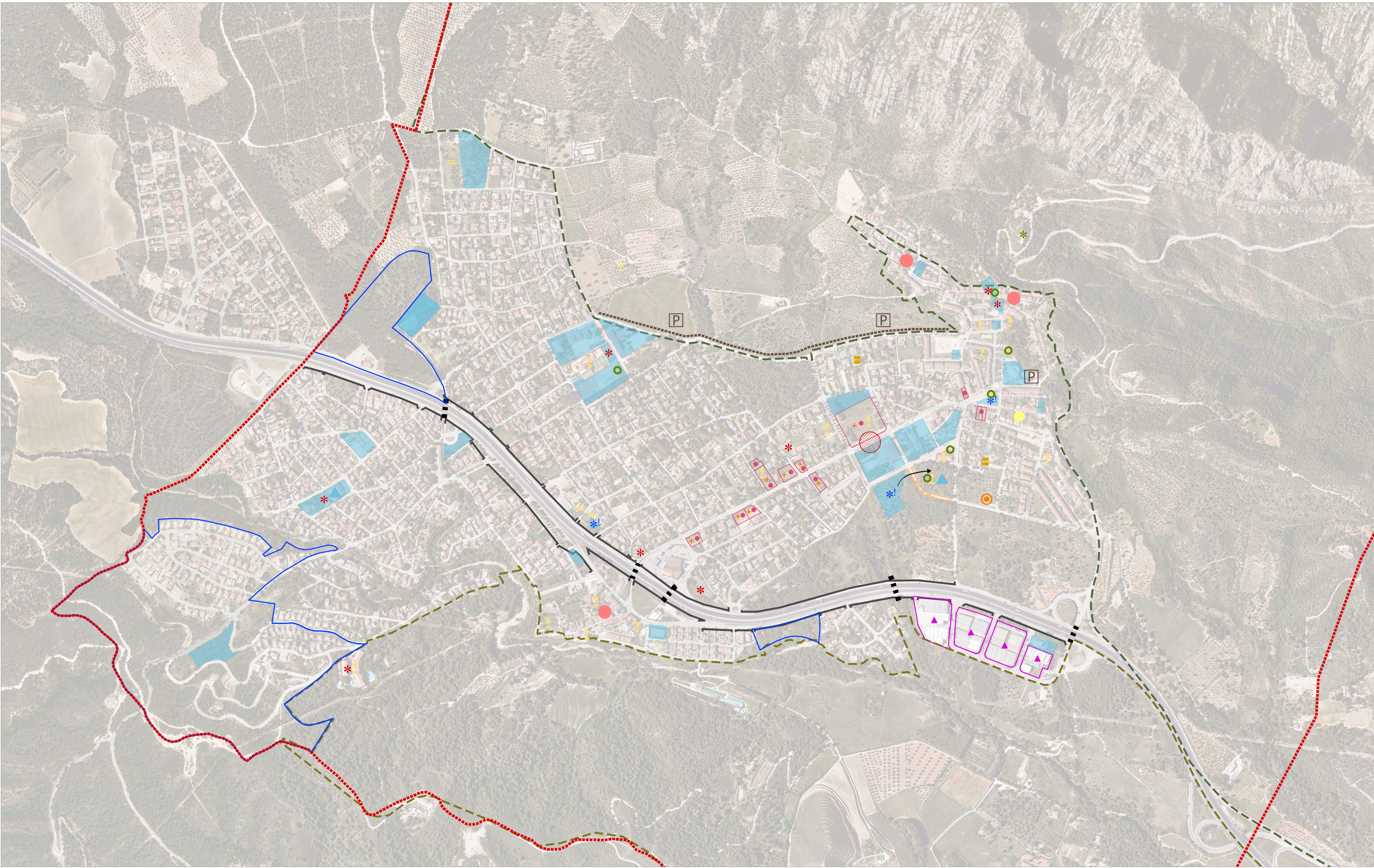
- ESPACIS NATURALS I SNU**
- Espais amb protecció jurídica supramunicipal  
Xarxa Natura 2000, espais PEIN, Parcs de la Diputació de Barcelona i altres (consorcis) en zones urbanes
  - Espais de protecció especial de la vinya
  - Límits inundables a 10 anys
  - Límits inundables a 100 anys
  - Límits inundables a 500 anys

- USOS DEL SÒL**
- Sòl d'equipament
  - Sòl de Parcs urbans
  - Sòl de Jardins urbans
  - Altres zones verdes

PLA D'ORDENACIÓ URBANÍSTICA MUNICIPAL

SETEMBRE 2024  
 A1.E: 1/5.000  
 A3.E: 1/10.000



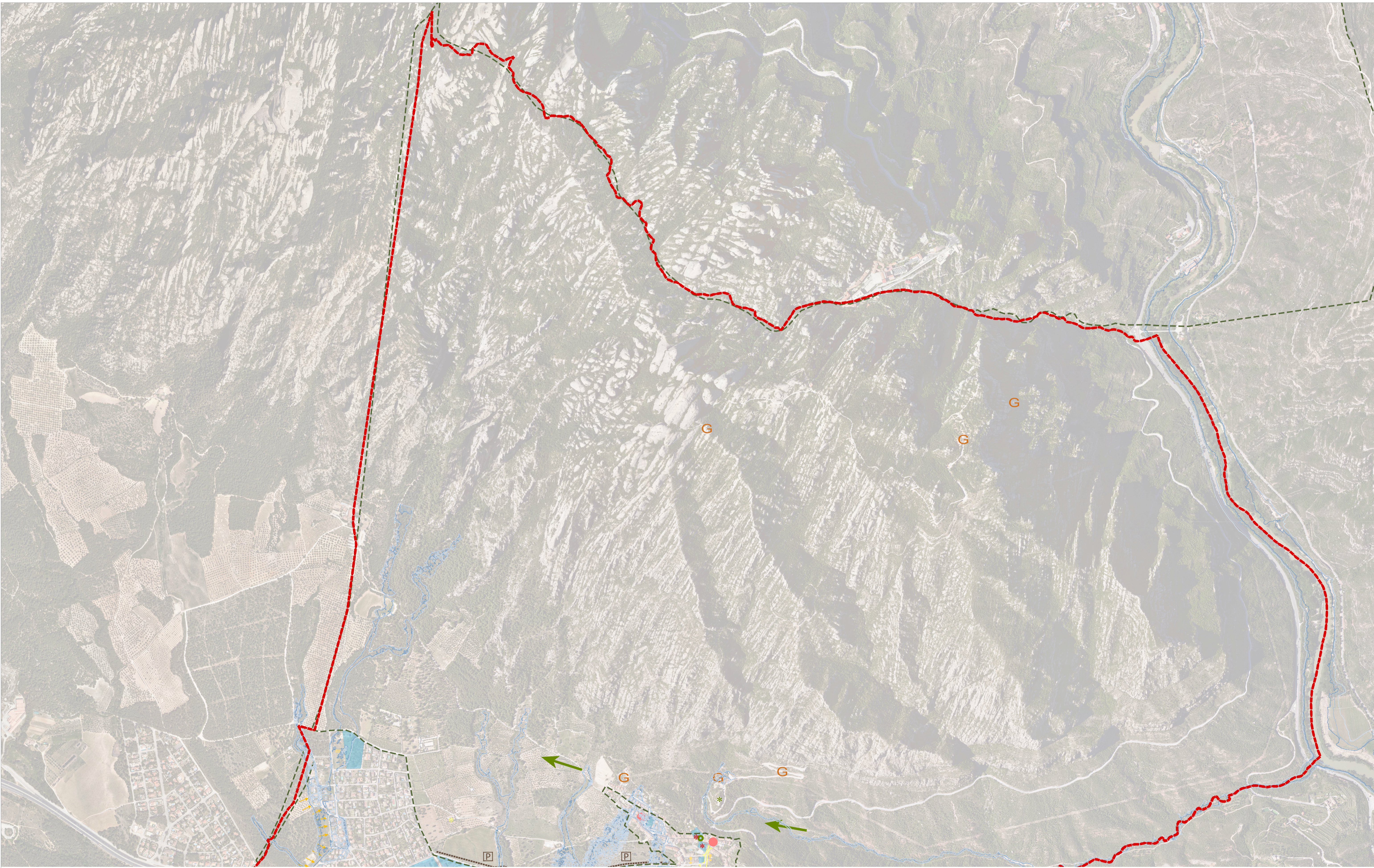


- A. DISPOSICIONS LEGALS / INFORMES**
- A.1 ESPAIS NATURALS I SNU**
- Espais amb protecció jurídica supramunicipal Xarxa Natura 2000, espais PEIN, Parcs de la Diputació de Barcelona i altres (consorcis) en zones urbanes
  - Espais de protecció especial de la vinya
  - Límits inundables a 10 anys
  - Límits inundables a 100 anys
  - Límits inundables a 500 anys
- A.2 PLANEJAMENT VIGENT**
- Sòl urbanitzable no acabat / a desenvolupar
  - Sòl d'equipament

- B. PROPOSTES I PARTICIPACIÓ**
- B.1 ESPAIS NATURALS I SNU**
- \* Equipament en SNU
- B.2 USOS DEL SÒL**
- \* Reconeixement d'equipaments privats
  - \* Repensar la situació de l'equipament
  - \* Ampliació equipament
  - \* Estudiar la possibilitat de crear places
  - \* Reconeixement de la realitat existent

- Generació d'un nou nucli d'activitats
- Revisió de les característiques del Casc Antic, la Font del Còdol i el Pujolet
- Estudi de solars buits urbans per a ser edificats
- ⚡ Repensar l'ordenació/qualificació proposada pel planejament vigent
- ⊕ Complementarietat d'usos
- ▲ Flexibilització dels usos a la zona industrial
- Possibilitat de la implantació de comerç de proximitat

- ▲ Possibilitat la creació d'habitatge social
  - Canvi de tipologia edificatòria
  - Possibilitat de divisió vertical/ horitzontal
- B.3 MOBILITAT**
- ▬ Protecció acústica autovia A2
  - Zona nova d'aparcaments
  - ▬ Reconeixement del viari
  - ▬ Pas soterrat



- A. DISPOSICIONS LEGALS / INFORMES**  
**A.1 ESPAIS NATURALS I SNU**
- Espais amb protecció jurídica supramunicipal
  - Xarxa Natura 2000, espais PEIN, Parcs de la Diputació de Barcelona i altres (consorcis) en zones urbanes
  - Espais de protecció especial de la vinya
  - Adequació a l'entorn natural i patrimonial
  - Protecció de la connectivitat
  - Permeabilitat d'infraestructures
  - Preservació i millora d'hàbitats naturals
  - Protecció sòl forestal a l'entorn de Can Guineu i Can Dolcet
  - Recuperació dels camps de conreu
  - Preservar la xarxa de torrents que tributen a la riera de Can Dalmasas
  - Riscos Geològics
  - Límits inundables a 10 anys
  - Límits inundables a 100 anys
  - Límits inundables a 500 anys

- B. PROPOSTES I PARTICIPACIÓ**  
**B.1 ESPAIS NATURALS I SNU**
- Terrenys amb possibilitat d'aprofitament d'energia fotovoltaica
  - Equipament en SNU
  - B.2 USOS DEL SÒL**
  - Reconeixement d'equipaments privats
  - Repensar la situació de l'equipament
  - Ampliació equipament
  - Estudiar la possibilitat de crear places
  - Reconeixement de la realitat existent
  - Eix principal - connexió urbana
  - Generació d'un nou nucli d'activitats
  - Contenció del sòl edificable
  - Revisió de les característiques del Casc Antic, la Font del Còdol i el Pujolet
  - Estudi de solars buits urbans per a ser edificats
  - Repensar l'ordenació/qualificació proposada pel planejament vigent
  - Complementarietat d'usos

- B.3 MOBILITAT**
- Flexibilització dels usos a la zona industrial
  - Possibilitar la implantació de comerç de proximitat
  - Possibilitar la creació d'habitatge social
  - Canvi de tipologia edificatòria
  - Possibilitat de divisió vertical/ horitzontal
  - Protecció acústica autovia A2
  - Zona nova d'aparcaments
  - Reconeixement del viari
  - Eix vianants - bicicletes
  - Pas soterrat
  - Sòl d'equipament

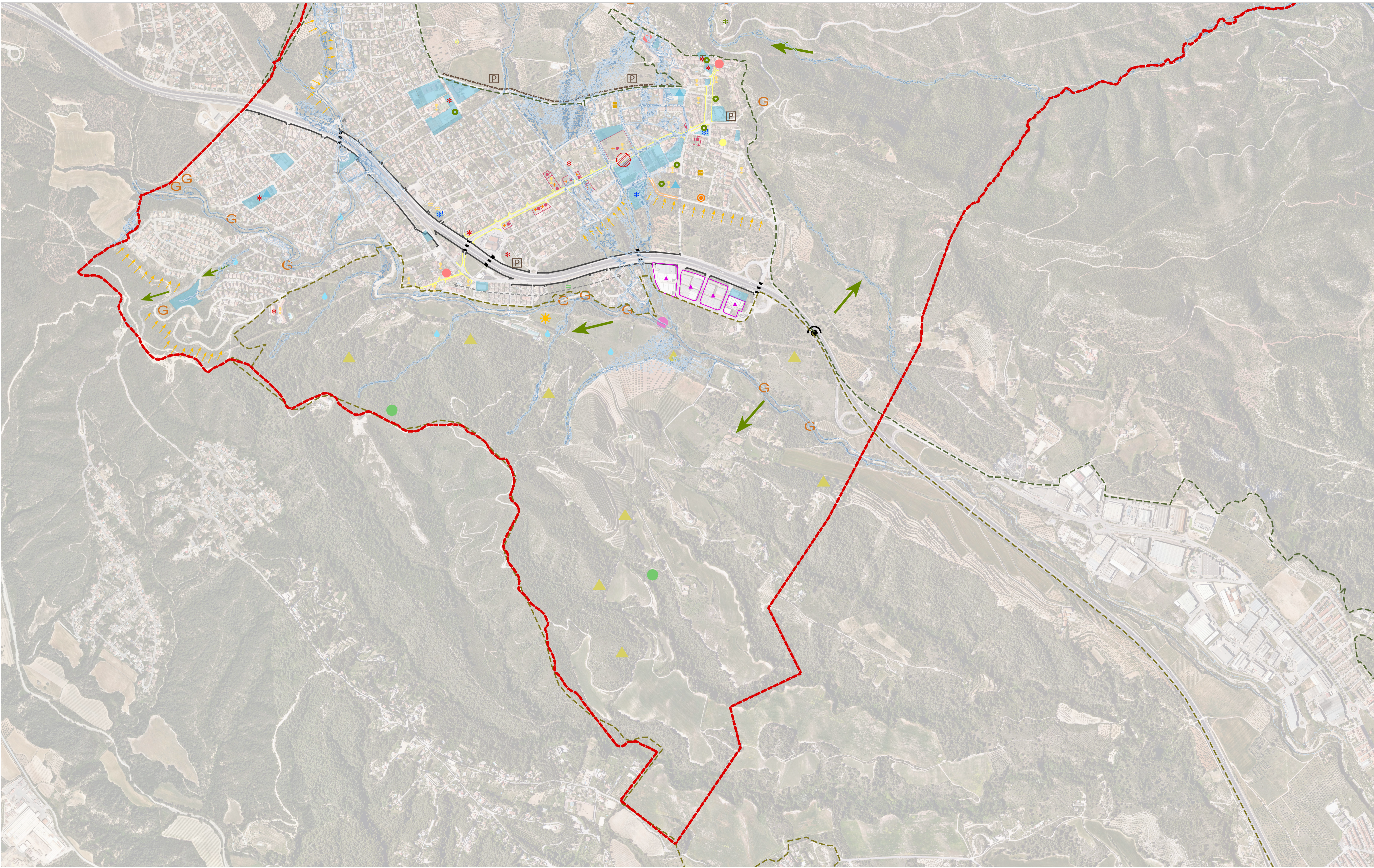
**PLA D'ORDENACIÓ URBANÍSTICA MUNICIPAL**

SETEMBRE 2024  
 A1.E: 1/7.500  
 A3.E: 1/15.000

A102a. Alternativa 2

EQUIP REDACTOR  
**EFAARQUITECTES**

Ajuntament de Collbató  
 AJUNTAMENT DE COLLBATÓ



- A. DISPOSICIONS LEGALS / INFORMES**  
**A.1 ESPAIS NATURALS I SNU**
- — — — Espais amb protecció jurídica supramunicipal
  - — — — Xarxa Natura 2000, espais PEIN, Parcs de la Diputació de Barcelona i altres (consorcis) en zones urbanes
  - — — — Espais de protecció especial de la vinya
  - — — — Adequació a l'entorn natural i patrimonial
  - Protecció de la connectivitat
  - ⦿ Permeabilitat d'infraestructures
  - Preservació i millora d'hàbitats naturals
  - ▲ Recuperació dels camps de conreu
  - Preservar la xarxa de torrents que tributen a la riera de Can Dalmasas
  - Riscos Geològics
  - — — — Límits inundables a 10 anys
  - — — — Límits inundables a 100 anys
  - — — — Límits inundables a 500 anys

- B. PROPOSTES I PARTICIPACIÓ**  
**B.1 ESPAIS NATURALS I SNU**
- ★ Terrenys amb possibilitat d'aprofitament d'energia fotovoltaica
  - ★ Equipament en SNU
  - B.2 USOS DEL SÒL**
  - \* Reconeixement d'equipaments privats
  - \* Repensar la situació de l'equipament
  - ★ Ampliació equipament
  - Estudiar la possibilitat de crear places

- = Reconeixement de la realitat existent
- = Eix principal - connexió urbana
- Generació d'un nou nucli d'activitats
- ▲ Contenció del sòl edificable
- Revisió de les característiques del Casc Antic, la Font del Còdol i el Pujolet
- Estudi de solars buits urbans per a ser edificats
- Repensar l'ordenació/qualificació proposada pel planejament vigent
- + Complementarietats d'usos

- B.3 MOBILITAT**
- ▲ Flexibilització dels usos a la zona industrial
  - Possibilitar la implantació de comerç de proximitat
  - ▲ Possibilitar la creació d'habitatge social
  - Canvi de tipologia edificatòria
  - Possibilitat de divisió vertical/ horitzontal
  - ▬ Protecció acústica autovia A2
  - Zona nova d'aparcaments

- = Reconeixement del viari
- = Eix vianants - bicicletes
- = Pas soterrat
- Sòl d'equipament

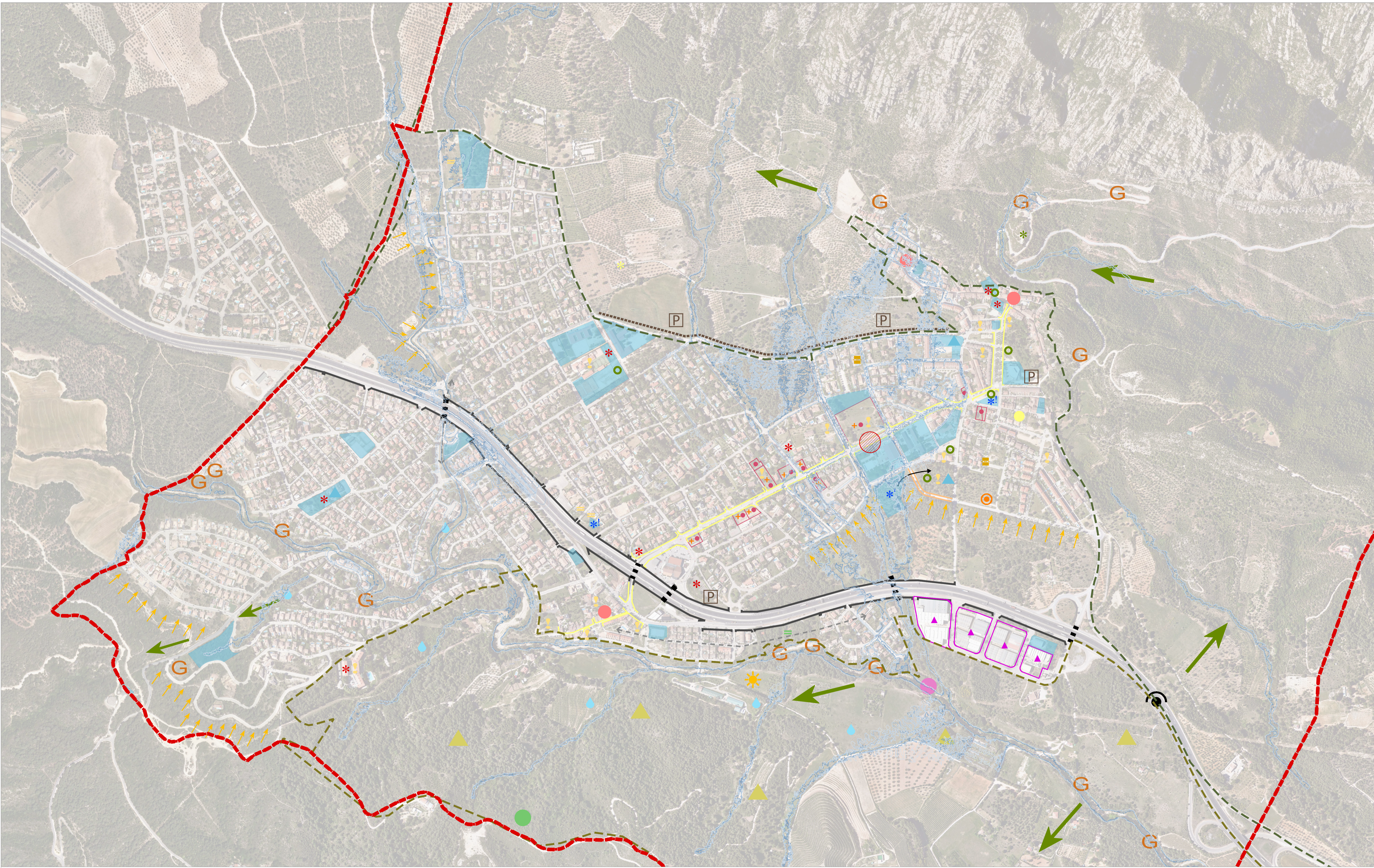
**PLA D'ORDENACIÓ URBANÍSTICA MUNICIPAL**

SETEMBRE 2024  
 A1.E: 1/7.500  
 A3.E: 1/15.000

A102b. Alternativa 2

EQUIP REDACTOR  
**EFAARQUITECTES**

Ajuntament de Collbató  
 AJUNTAMENT DE COLLBATÓ



<b>A. DISPOSICIONS LEGALS / INFORMES</b> <b>A.1 ESPAIS NATURALS I SNU</b> --- Espais amb protecció jurídica supramunicipal --- Xarxa Natura 2000, espais PEIN, Parcs de la Diputació de Barcelona i altres (consorcis) en zones urbanes --- Espais de protecció especial de la vinya --- Adequació a l'entorn natural i patrimonial --- Protecció de la connectivitat --- Permeabilitat d'infraestructures --- Preservació i millora d'hàbitats naturals		<b>B. PROPOSTES I PARTICIPACIÓ</b> <b>B.1 ESPAIS NATURALS I SNU</b> --- Terrenys amb possibilitat d'aprofitament d'energia fotovoltaica --- Equipament en SNU <b>B.2 USOS DEL SÒL</b> --- Reconeixement d'equipaments privats --- Repensar la situació de l'equipament --- Ampliació equipament --- Estudiar la possibilitat de crear places		--- Reconeixement de la realitat existent --- Eix principal - connexió urbana --- Generació d'un nou nucli d'activitats --- Contenció del sòl edificable --- Revisió de les característiques del Casc Antic, la Font del Còdol i el Pujolet --- Estudi de solars buits urbans per a ser edificats --- Repensar l'ordenació/qualificació proposada pel planejament vigent --- Complementarietats d'usos		<b>B.3 MOBILITAT</b> --- Protecció acústica autovia A2 --- Zona nova d'aparcaments		--- Flexibilització dels usos a la zona industrial --- Possibilitat de la implantació de comerç de proximitat --- Possibilitat de la creació d'habitatge social --- Canvi de tipologia edificatòria --- Possibilitat de divisió vertical/ horitzontal		--- Reconeixement del viari --- Eix vianants - bicicletes --- Pas soterrat --- Sòl d'equipament	
--	--	--	--	---	--	--	--	---	--	--	--

**PLA D'ORDENACIÓ URBANÍSTICA MUNICIPAL**

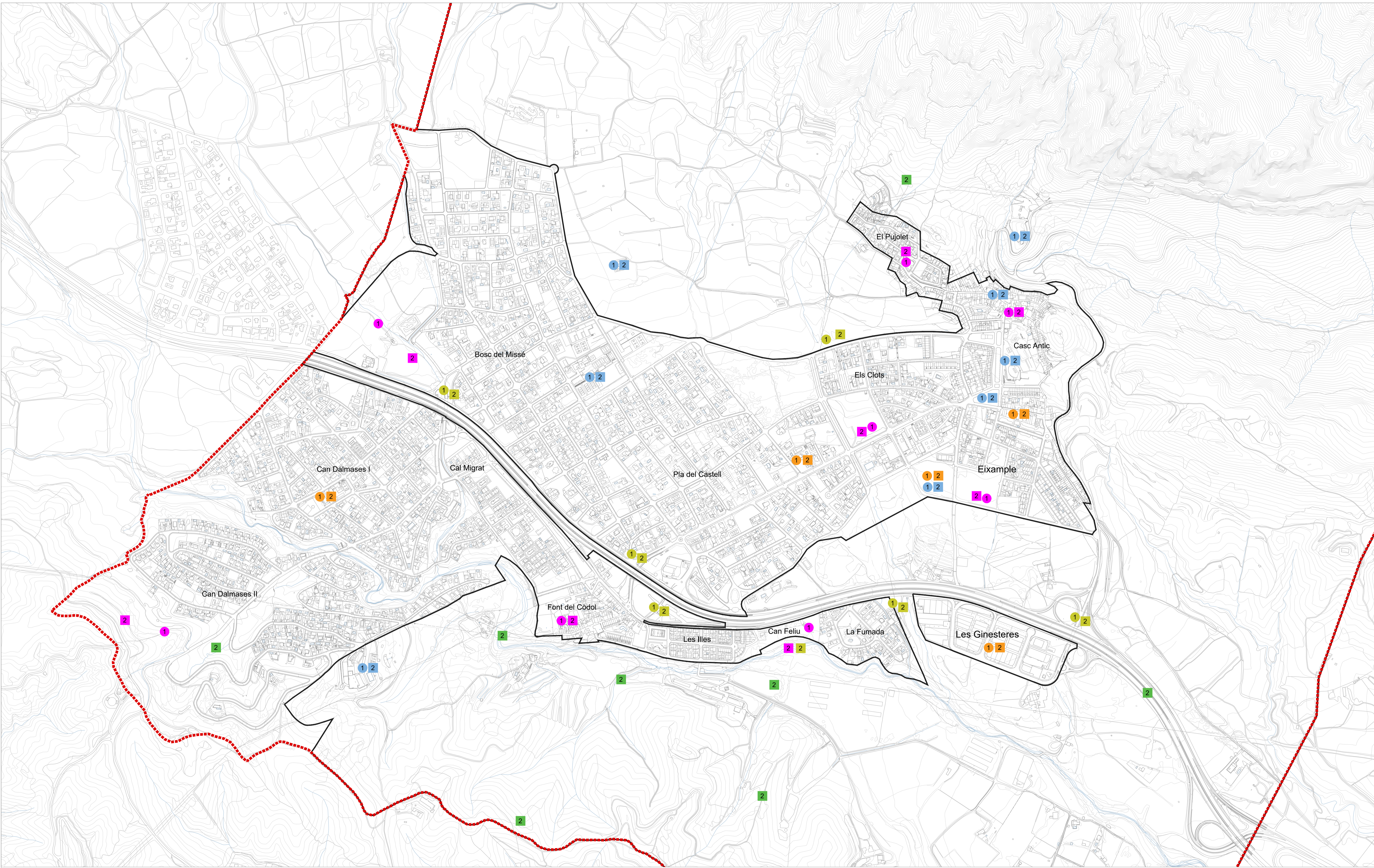
SETEMBRE 2024  
 A1.E: 1/5.000  
 A3.E: 1/10.000

0 50 100 150 200 250

Ajuntament de Collbató  
 AJUNTAMENT DE COLLBATÓ

AI02c. Alternativa 2

EQUIP REDACTOR  
**EFAARQUITECTES**



<p><b>ALTERNATIVES PEL SÒL RESIDENCIAL</b></p> <p>0. Mantenir el Planejament Vigent</p> <p>1. Mantenir els creixements previstos, encara no acabats de desenvolupar, als àmbits de Can Dalmases, Can Feliu i La Massana. Revisió i de les característiques edificatòries del Casc Antic, La Font del Còdol i El Pujol. Estudi de solars buits urbans per a ser edificats. Possibilitat de canvi de tipologia edificatòria.</p> <p>2. Contenció del sòl edificable, evitant els creixements d'aquelles parts encara no desenvolupades en sòl urbanitzable. Revisió i de les característiques edificatòries del Casc Antic, La Font del Còdol i El Pujol. Estudi de solars buits urbans per a ser edificats. Possibilitat de canvi de tipologia edificatòria.</p>	<p><b>ALTERNATIVES PEL SNU</b></p> <p>0. Mantenir el Planejament Vigent</p> <p>1. Assegurar la connectivitat ecològica, afavorir la permeabilitat al pas en infraestructures. Preservar i millorar els hàbitats naturals, el sòl forestal de Can Guineu i Can Dolcet i la xarxa de torrents que tributen a la riera de Can Dalmases. Fomentar la recuperació dels camps de conreu. Terrenys amb possibilitat d'aprofitament d'energia fotovoltaica</p>	<p><b>ALTERNATIVES PEL VIARI</b></p> <p>0. Mantenir el Planejament Vigent</p> <p>1. Protegir acústicament l'autovia A2. Repensar noves zones d'aparcament. Reconèixer vials no qualificats pel planejament vigent. Millorar els passos soterrats.</p> <p>2. Protegir acústicament l'autovia A2. Repensar noves zones d'aparcament. Reconèixer vials no qualificats pel planejament vigent. Millorar els passos soterrats. Generar exos per a vianants i bicicletes com el que connecta el pas soterrat del carrer Girona amb l'avinguda Can Dalmases i el que connecta la zona de les Illes amb la Fumada.</p>	<p><b>ALTERNATIVES PEL SÒL D'ESPAIS LLIBRES I EQUIPAMENT</b></p> <p>0. Mantenir el Planejament Vigent</p> <p>1. Reconeixement d'equipaments privats. Repensar la situació més adient per a certs equipaments. Ampliació d'equipaments. Situació d'equipaments en sòl no urbanitzable. Estudiar la possibilitat de crear noves places.</p> <p>2. Reconeixement d'equipaments privats. Repensar la situació més adient per a certs equipaments. Ampliació d'equipaments. Situació d'equipaments en sòl no urbanitzable. Estudiar la possibilitat de crear noves places.</p>	<p><b>ALTERNATIVES PELS USOS</b></p> <p>0. Mantenir el Planejament Vigent</p> <p>1. Repensar l'ordenació / qualificació proposada pel planejament vigent. Potenciar l'eix de l'avinguda Centenari Amadeu Vives introduint la complementarietat d'usos i generant un nou nucli d'activitats. Flexibilització dels usos a la zona industrial. Possibilitar la implantació de comerç de proximitat. Possibilitar la creació d'habitatge social.</p> <p>2. Repensar l'ordenació / qualificació proposada pel planejament vigent. Potenciar l'eix de l'avinguda Centenari Amadeu Vives introduint la complementarietat d'usos i generant un nou nucli d'activitats. Flexibilització dels usos a la zona industrial. Possibilitar la implantació de comerç de proximitat. Possibilitar la creació d'habitatge social.</p>	<p><b>PLA D'ORDENACIÓ URBANÍSTICA MUNICIPAL</b></p> <p>SETEMBRE 2024  A1.E: 1/5.000  A3.E: 1/10.000</p> <p>Ajuntament de Collbató AJUNTAMENT DE COLLBATÓ</p> <p>EQUIP REDACTOR  <b>EFAARQUITECTES</b></p> <p>A103. Resum Alternatives</p>
---	--	--	---	---	---