








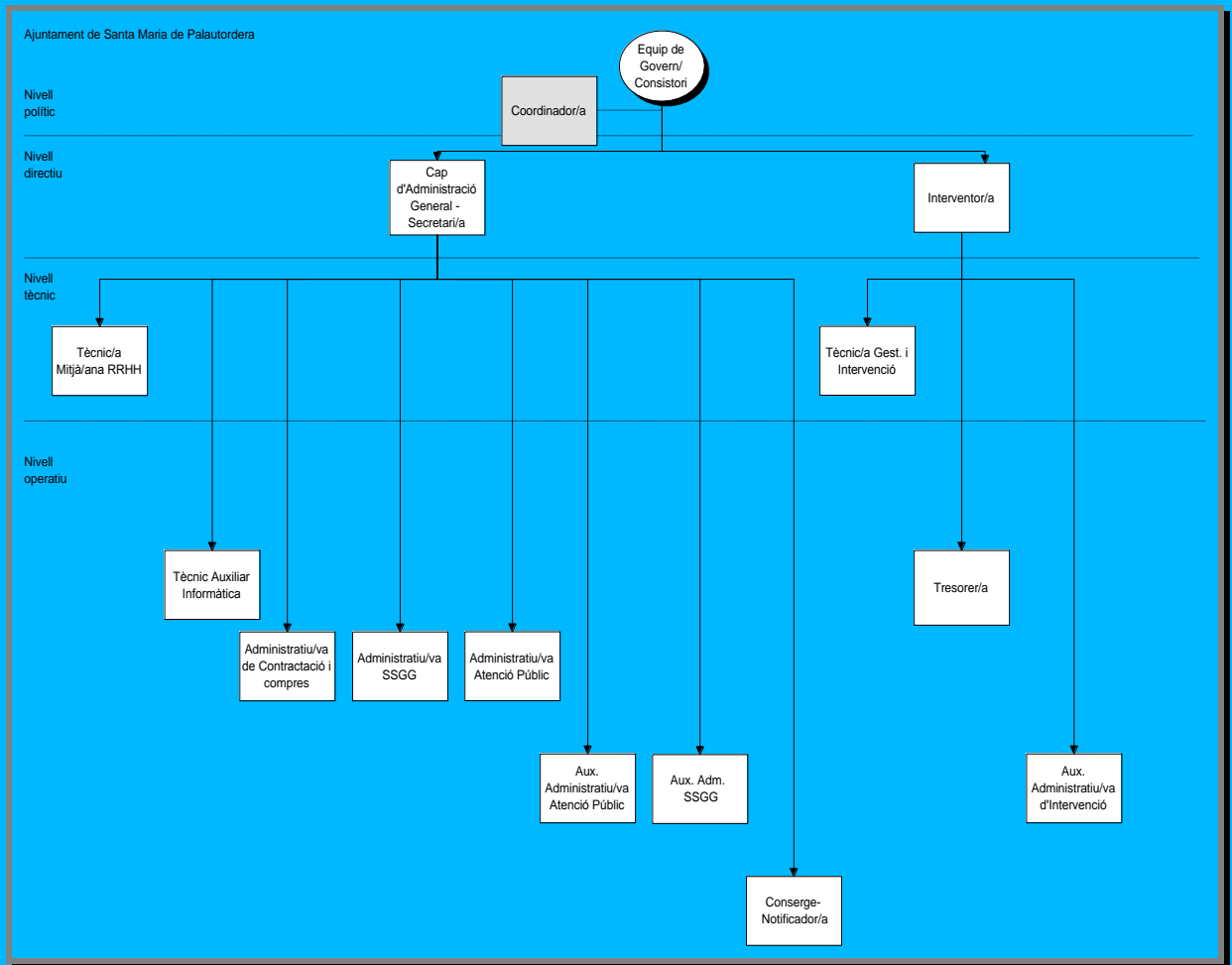
## Símbols

Cal recordar que els organigrames que apareixen en els informes han d'ésser interpretats en tota la seva accepció, en tant que una lectura incorrecta pot provocar distorsions en el sentit de l'informe. A continuació, es fa un repàs d'aquells conceptes que ajuden a comprendre el sentit dels organigrames:

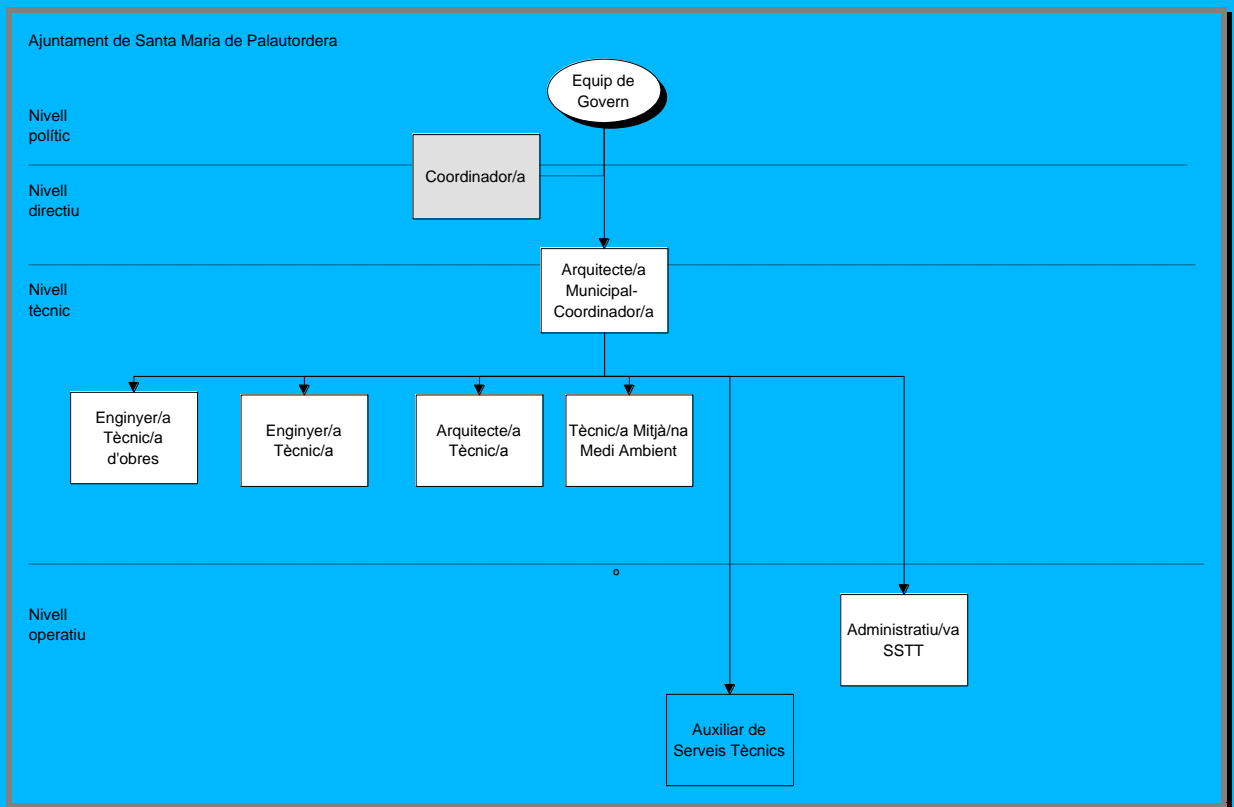
Dels diferents distintius que apareixen als organigrames, cal prestar atenció als següents:

Símbol	Accepció
	Llocs de treball que apareix en un únic organigrama i que, per tant, presta els seus serveis en únic àmbit (secció, servei, unitat, etc.).
	Llocs de treball no inclosos en la plantilla municipal. Serveis de professionals externs.
	Llocs de treball en extinció.
	Llocs de treball vacants en el moment de l'anàlisi. L'assumpció de les seves funcions pot ser realitzada per altres llocs de treball, per personal interí o, simplement, no s'executen.
	Regidores o regidors delegats als diferents àmbits competencials. Es fa esment però no s'analitzen.
	Connectors entre els diferents llocs de treball. Poden respondre a dependències estrictament jeràrquiques o funcionals.
	Llocs de treball ocupats per personal eventual.

# Organigrama Serveis Generals



# Organigrama Serveis Territorials



Ajuntament de Santa Maria de Palautordera

Nivell polític

Equip de Govern

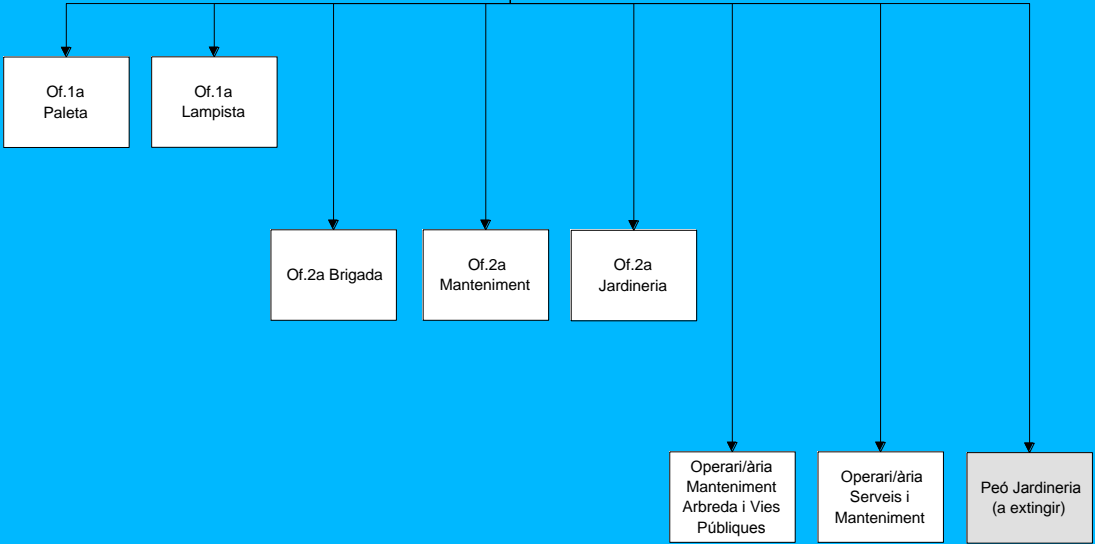
Nivell directiu

Coordinador/a

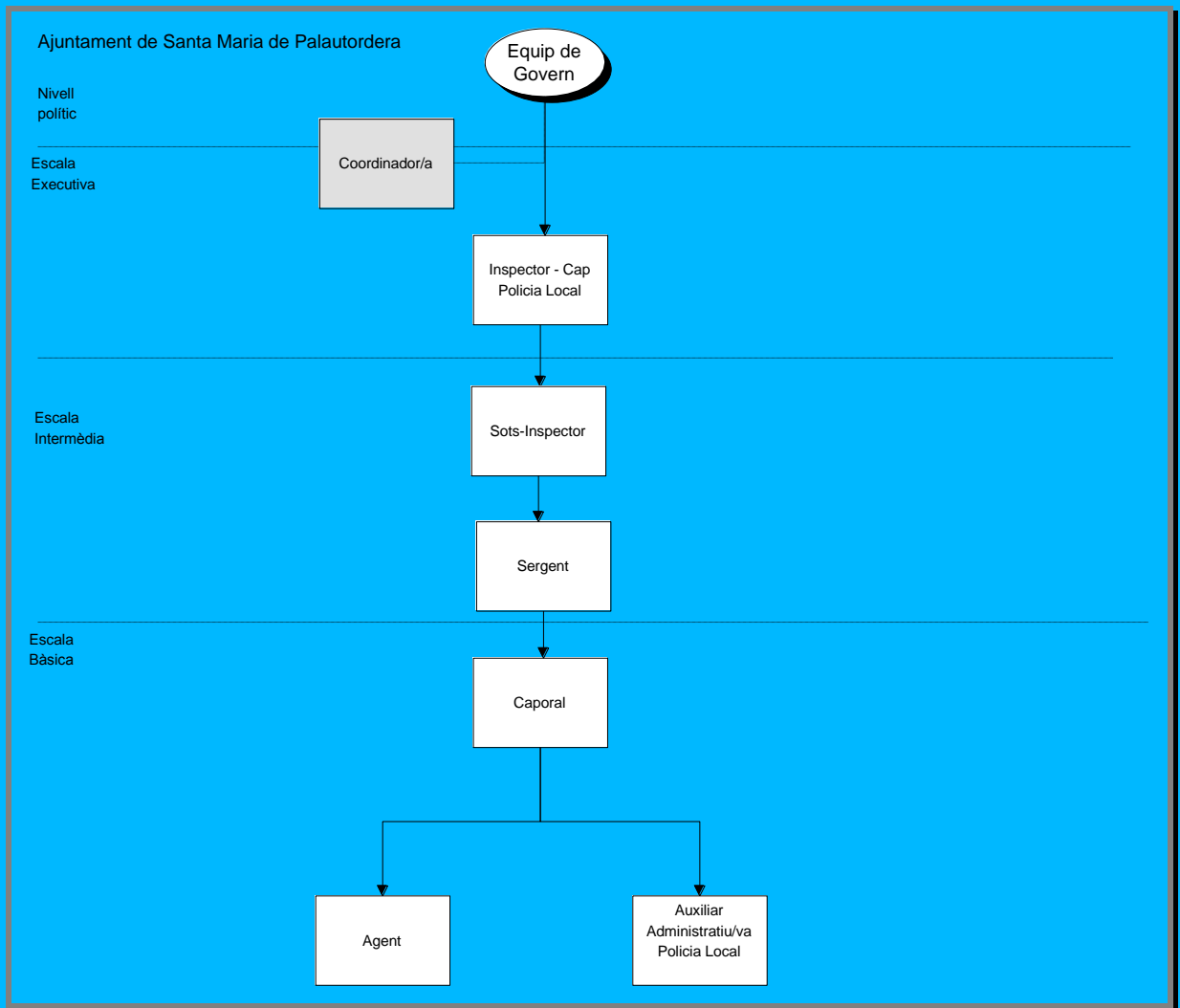
Nivell tècnic

Nivell operatiu

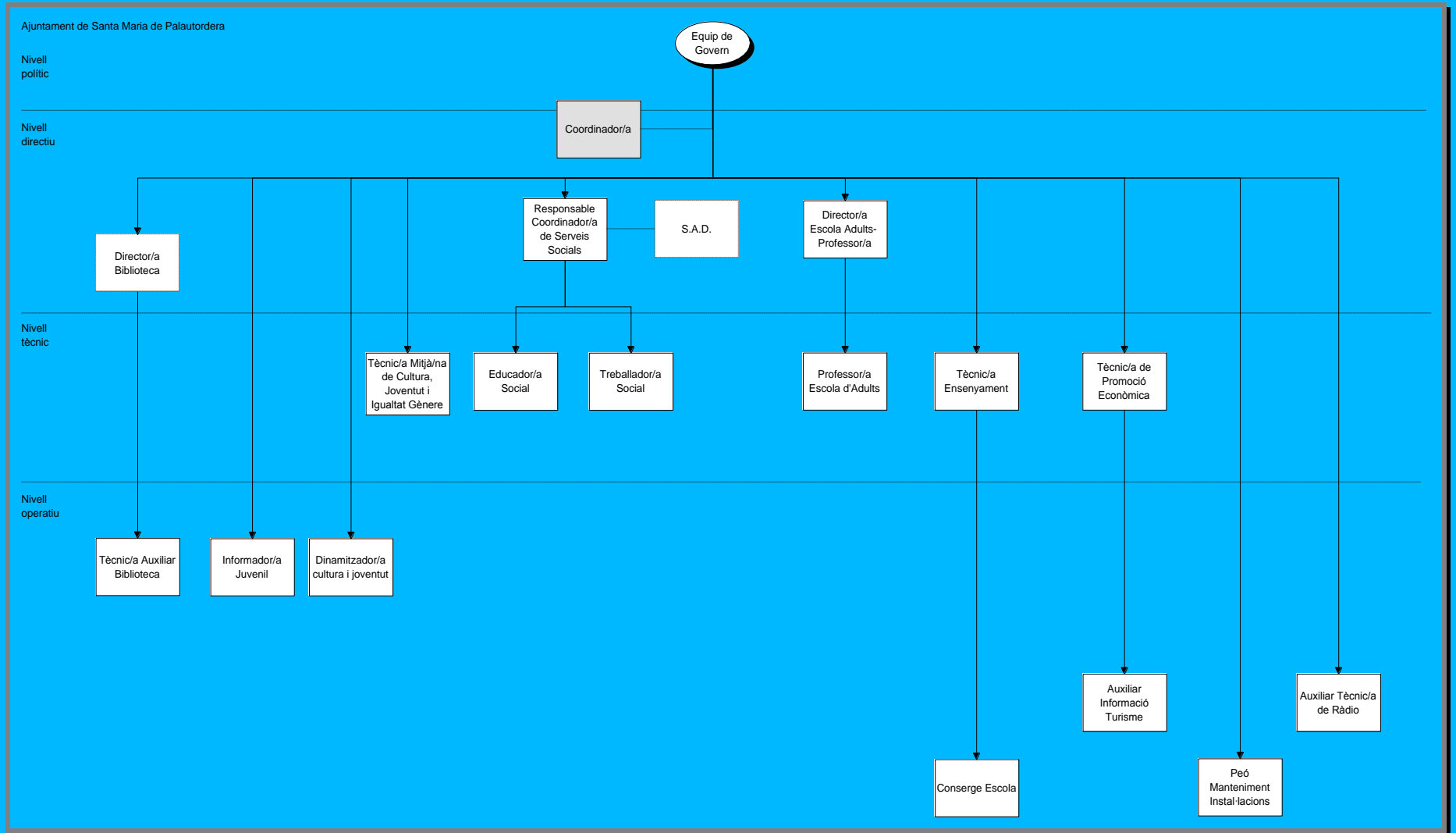
Paleta- Cap Brigada Municipal



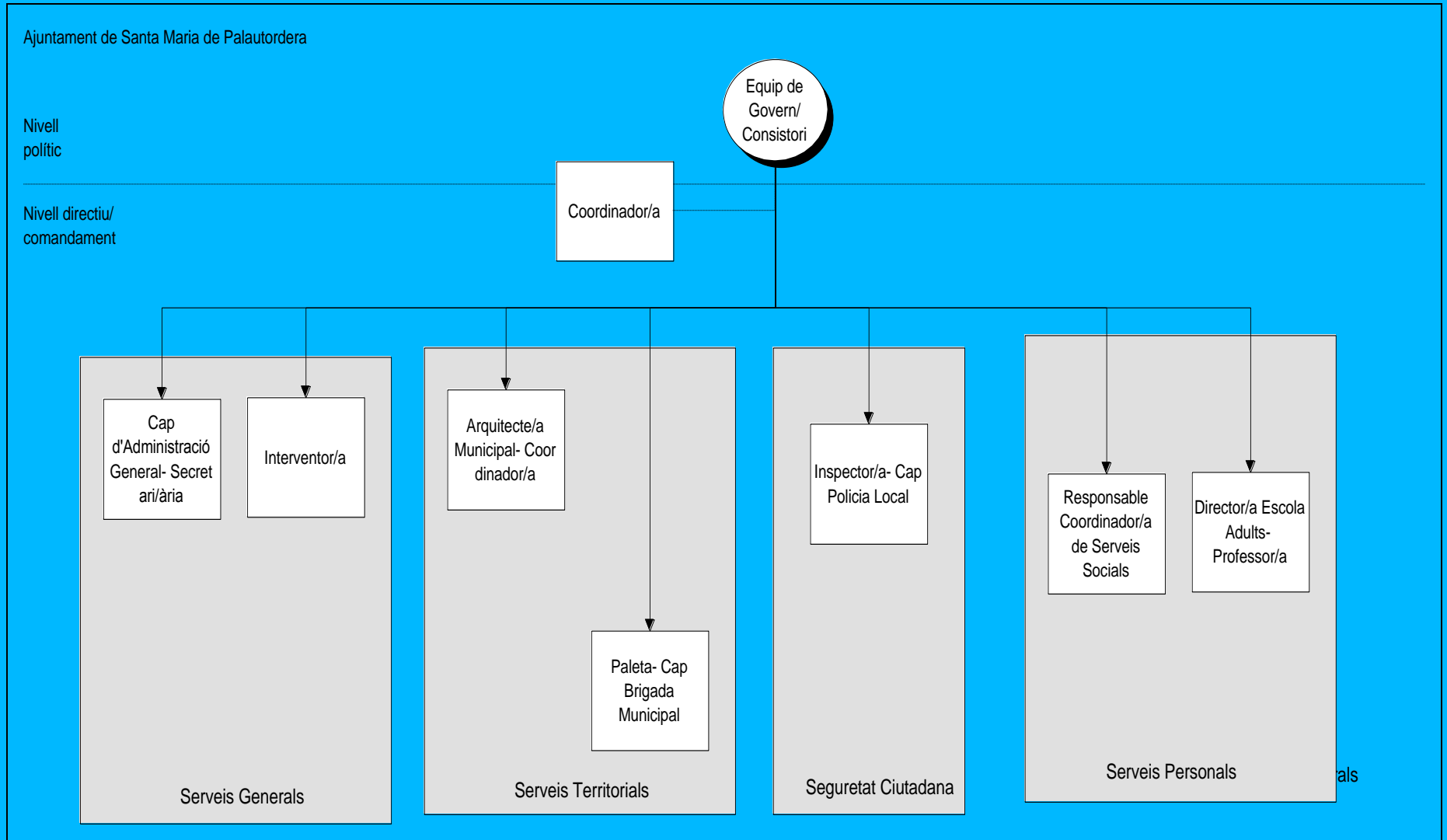
# Organigrama Seguretat Ciutadana



## Organigrama Serveis Personals



## Organigrama Directiu/de comandaments



**DADES DELS COMANDAMENTS:**

Cap d'Administració General – Secretari:

Nom i Cognoms: JORDI VILLACROSA FÀBREGAS

Telèfon: 93 848 19 23

Correu electrònic: [villacrosafj@smpalautordera.cat](mailto:villacrosafj@smpalautordera.cat)

Interventora:

Nom i Cognoms: SARA GALBANY ARRABAL

Telèfon: 93 847 96 01

Correu electrònic: [galbanyas@smpalautordera.cat](mailto:galbanyas@smpalautordera.cat)

Arquitecte municipal - coordinador:

Nom i Cognoms: JORDI TOMASA JUYOL

Telèfon: 93 847 95 06

Correu electrònic: [tomasajj@smpalautordera.cat](mailto:tomasajj@smpalautordera.cat)

Sotsinspector – Cap de la Policia Local:

Nom i Cognoms: DAVID OTAL DE SANROMÀ

Telèfon: 93 847 96 30

Correu electrònic: [otalsd@smpalautordera.cat](mailto:otalsd@smpalautordera.cat)

Responsable – coordinadora Serveis Socials:

Nom i Cognoms: ANNA MARIA PORTELL PLANAS

Telèfon: 93 847 96 25

Correu electrònic: [portellpa@smpalautordera.cat](mailto:portellpa@smpalautordera.cat)

Directora Escola d'Adults:

Nom i Cognoms: ROSA MARIA PASTOR GUTIÉRREZ

Telèfon: 93 848 25 73

Correu electrònic: [pastorgr@smpalautordera.cat](mailto:pastorgr@smpalautordera.cat)