

| ZONES             | SISTEMES  | TIPUS D'EQUIPAMENTS   |
|-------------------|---|---|
| <b>Alineació</b>  | E - Equipaments<br>Ep - Equipaments privats   | E-C - Cultural<br>E-D - Docent<br>E-E - Esportiu<br>E-F - Cementiris i serveis funeraris<br>E-H - Habitatge dotacional<br>E-I - Infraestructures<br>E-M - Administratiu<br>E-R - Religios<br>E-S - Sanitari i Assistencial<br>E - Sense ús determinat |
| <b>Aïllada</b>    | H - Hidrològic<br>V - Espais lliures<br>D - Domini esquiable<br>F - Ferroviari<br>T - Serveis tècnics |   |
| <b>Específica</b> | Xa - Viari, Aparcaments<br>X - Viari  |   |

| CATEGORIES DEL SÒL NO URBANITZABLE               |
|--|
| R1a - Sòl d'interès natural                      |
| R1b - Sòl d'interès natural en Àmbit Esquiable   |
| R2 - Sòl d'interès forestal                      |
| R3a - Sòl d'interès agropecuari: Closa Ceretana  |
| R3b - Sòl d'interès agropecuari: Camps extensius |

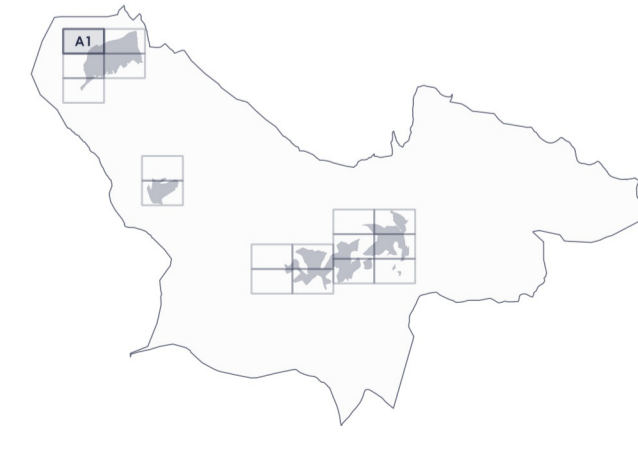
| XARXA VIÀRIA I FERROVIÀRIA        |
|-----------------------------------|
| XI - Eix estructurant             |
| Xie - Camins rurals estructurants |
| Xra - Altres camins rurals        |
| Eix ferroviari                    |
| Eix del telecabin                 |
| Parades telecabin                 |

| AFECCIONS I SERVIDUTS        |
|------------------------------|
| Límit edificació Carretera   |
| Zona de flux preferent (ZFP) |
| Límit edificació Ferroviària |
| Servitud telecabin (8m)      |

| CONDICIONS D'ORDENACIÓ |
|------------------------|
| Alineació              |
| Profunditat edificable |
| Volumetria específica  |
| Gàlib                  |

| ALTRES SÍMBOLS CONVENCIONALS            |
|---|
| Límit del sòl urbà                      |
| Límit del terme municipal               |
| Béns arquitectònics a protegir pel POUM |
| Masies i cases rurals catalogades       |

| FIGURES DE PLANEJAMENT               |
|--------------------------------------|
| Polígon d'actuació urbanística (PAU) |
| Sector de sòl urbanitzable (SUD)     |
| Pla Especial Urbanístic (PEU)        |



**Pla d'Ordenació Urbanística Municipal d'Alp**  
**Plànols d'ordenació**  
 Tardor 2022

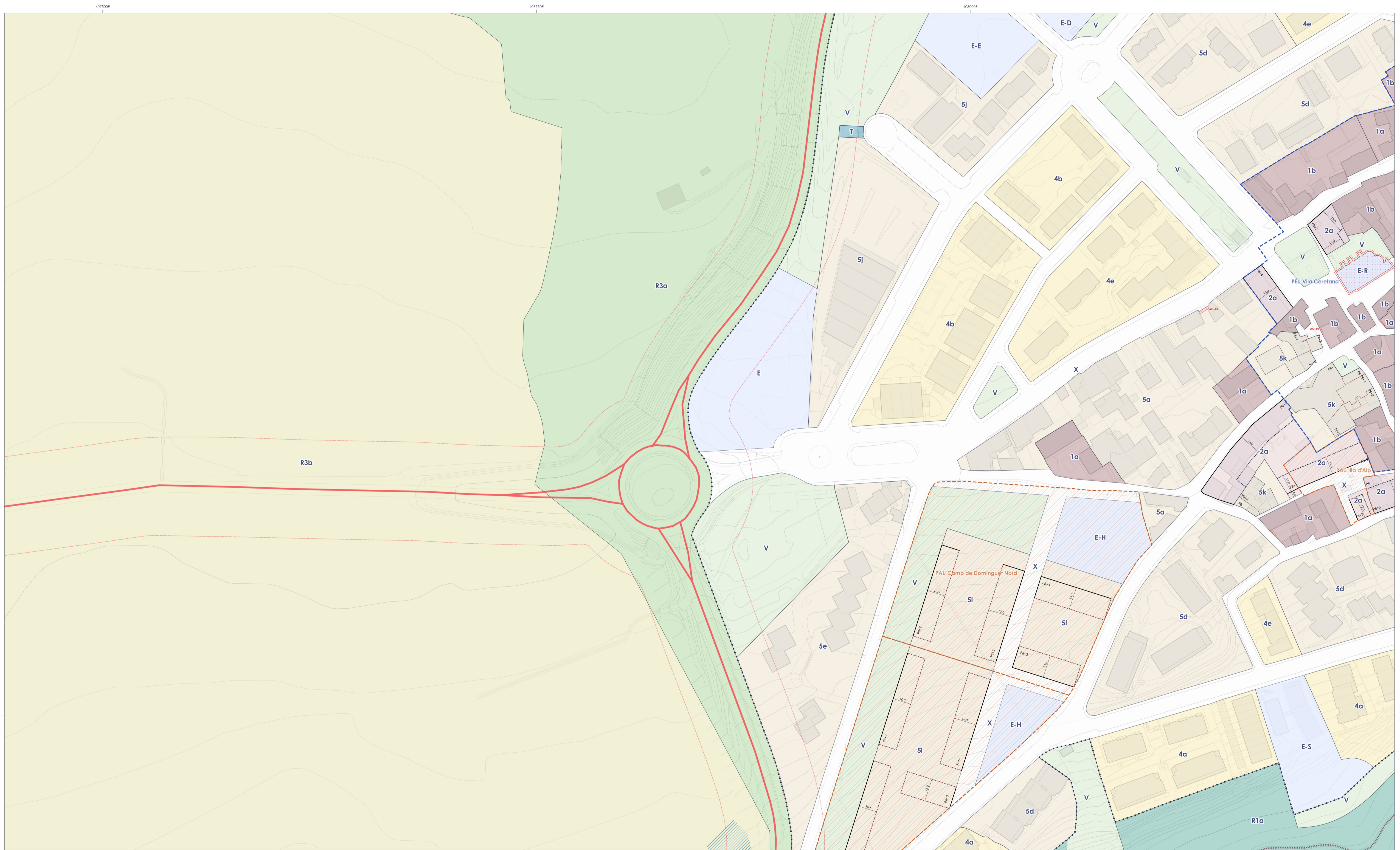


**O.3. POUM d'Alp - Qualificació i ordenació del sòl urbà i urbanitzable**  
 Full A1

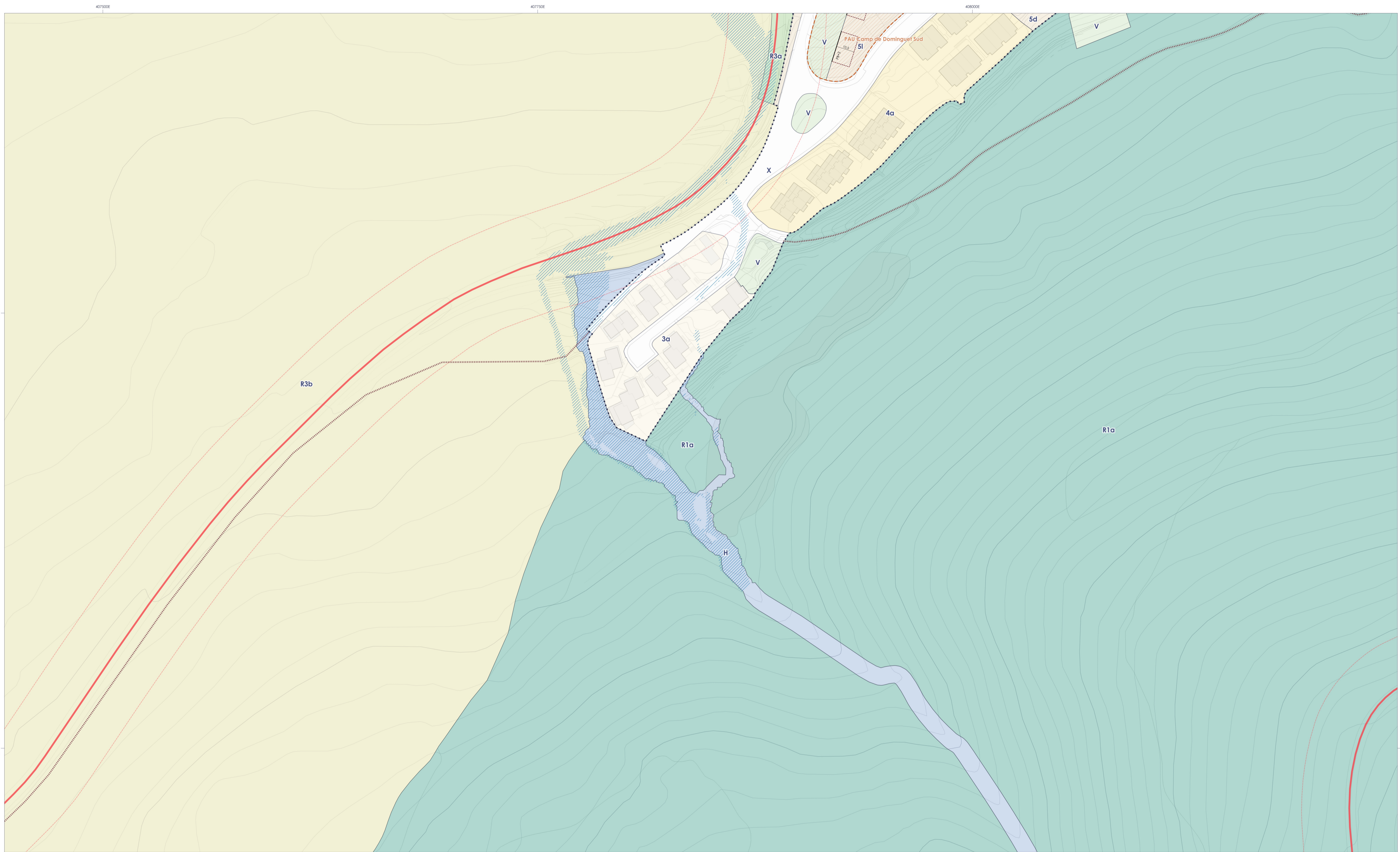
Fonts:  
 Institut Cartogràfic i Geològic de Catalunya  
 Centre Nacional d'Informació Geogràfica

Escala 1:1.000 (A1) / 1:2.000 (A3)





|  |   |   |  |   |   |  |  |  |  |  |  |
|--|---|---|--|---|---|--|--|--|--|--|--|
| <p><b>ZONES</b></p> <p><b>Alineació</b></p> <ul style="list-style-type: none"> <li>1 - Ceretana</li> <li>2 - Suburbana</li> </ul> <p><b>Aïllada</b></p> <ul style="list-style-type: none"> <li>3 - Cases aïllades</li> <li>4 - Conjunt unitari</li> </ul> <p><b>Específica</b></p> <ul style="list-style-type: none"> <li>5 - Volumetria específica</li> </ul> | <p><b>SISTEMES</b></p> <ul style="list-style-type: none"> <li>E - Equipaments</li> <li>Ep - Equipaments privats</li> <li>H - Hidrològic</li> <li>V - Espais lliures</li> <li>D - Domini esquiable</li> <li>F - Ferroviari</li> <li>T - Serveis tècnics</li> <li>Xa - Viari, Aparcaments</li> <li>X - Viari</li> </ul> | <p><b>TIPUS D'EQUIPAMENTS</b></p> <ul style="list-style-type: none"> <li>E-C - Cultural</li> <li>E-D - Docent</li> <li>E-E - Esportiu</li> <li>E-F - Cementiris i serveis funeraris</li> <li>E-H - Habitatge dotacional</li> <li>E-I - Infraestructures</li> <li>E-M - Administratiu</li> <li>E-R - Religios</li> <li>E-S - Sanitari i Assistencial</li> <li>E - Sense ús determinat</li> </ul> | <p><b>CATEGORIES DEL SÒL NO URBANITZABLE</b></p> <ul style="list-style-type: none"> <li>R1a - Sòl d'interès natural</li> <li>R1b - Sòl d'interès natural en Àmbit Esquiable</li> <li>R2 - Sòl d'interès forestal</li> <li>R3a - Sòl d'interès agropecuari: Closa Ceretana</li> <li>R3b - Sòl d'interès agropecuari: Camps extensius</li> </ul> | <p><b>XARXA VIÀRIA I FERROVIÀRIA</b></p> <ul style="list-style-type: none"> <li>XI - Eix estructurant</li> <li>Xie - Camins rurals estructurants</li> <li>Xra - Altres camins rurals</li> <li>Eix ferroviari</li> <li>Eix del telecabin</li> <li>Parades telecabin</li> </ul> | <p><b>AFECCIONS I SERVIDUS</b></p> <ul style="list-style-type: none"> <li>Límit edificació Carretera</li> <li>Zona de flux preferent (ZFP)</li> <li>Límit edificació Ferroviària</li> <li>Servidut telecabin (8m)</li> </ul> <p><b>FIGURES DE PLANEJAMENT</b></p> <ul style="list-style-type: none"> <li>Polígon d'actuació urbanística (PAU)</li> <li>Sector de sòl urbanitzable (SUD)</li> <li>Pla Especial Urbanístic (PEU)</li> </ul> | <p><b>CONDICIONS D'ORDENACIÓ</b></p> <ul style="list-style-type: none"> <li>Alineació</li> <li>Profunditat edificable</li> <li>Volumetria específica</li> <li>Gàlib</li> </ul> | <p><b>ALTRES SÍMBOLS CONVENCIONALS</b></p> <ul style="list-style-type: none"> <li>Límit del sòl urbà</li> <li>Límit del terme municipal</li> <li>Béns arquitectònics a protegir pel POUM</li> <li>Masies i cases rurals catalogades</li> </ul> |  | <p><b>Pla d'Ordenació Urbanística Municipal d'Alp</b></p> <p><b>Plànols d'ordenació</b><br/>Tardor 2022</p> <p><b>O.3. POUM d'Alp - Qualificació i ordenació del sòl urbà i urbanitzable</b></p> <p>Fuili A2</p> <p>Font: Institut Cartogràfic i Geològic de Catalunya<br/>Centre Nacional d'Informació Geogràfica</p> <p>Escala 1:1.000 (A1) / 1:2.000 (A3)</p> <p>0 25 50 75 100 m</p> |  |  |
|--|---|---|--|---|---|--|--|--|--|--|--|



| ZONES                     | SISTEMES                                    | TIPUS D'EQUIPAMENTS   |
|---------------------------|---|---|
| <b>Alineació</b>          | E - Equipaments<br>Ep - Equipaments privats | E-C - Cultural<br>E-D - Docent<br>E-E - Esportiu<br>E-F - Cementiris i serveis funeraris<br>E-H - Habitatge dotacional<br>E-I - Infraestructures<br>E-M - Administratiu<br>E-R - Religios<br>E-S - Sanitari i Assistencial<br>E - Sense ús determinat |
| 1 - Ceretana              | H - Hidrològic                              |   |
| 2 - Suburbana             | V - Espais lliures                          |   |
| <b>Aïllada</b>            | D - Domini esquiable                        |   |
| 3 - Cases aïllades        | F - Ferroviari                              |   |
| 4 - Conjunt unitari       | T - Serveis tècnics                         |   |
| <b>Específica</b>         | Xa - Viari, Aparcaments                     |   |
| 5 - Volumetria específica | X - Viari                                   |   |

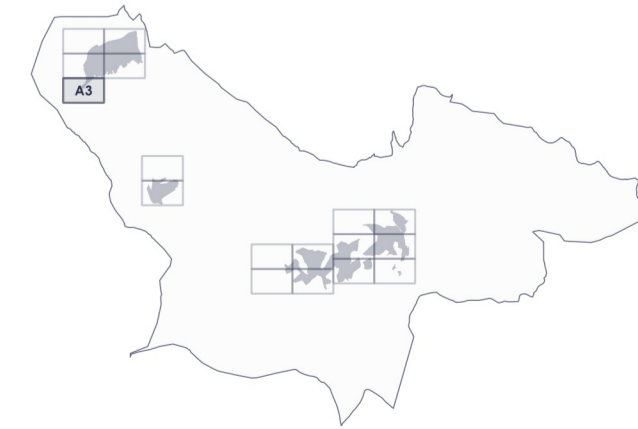
| CATEGORIES DEL SÒL NO URBANITZABLE               |
|--|
| R1a - Sòl d'interès natural                      |
| R1b - Sòl d'interès natural en Àmbit Esquiable   |
| R2 - Sòl d'interès forestal                      |
| R3a - Sòl d'interès agropecuari: Closa Ceretana  |
| R3b - Sòl d'interès agropecuari: Camps extensius |

| XARXA VIÀRIA I FERROVIÀRIA       |
|----------------------------------|
| XI - Eix estructurant            |
| Xe - Camins rurals estructurants |
| Xra - Altres camins rurals       |
| Eix ferroviari                   |
| Eix del telecabin                |
| Parades telecabin                |

| AFECCIONS I SERVIDUTS                |
|--------------------------------------|
| Límit edificació Carretera           |
| Zona de flux preferent (ZFP)         |
| Límit edificació Ferroviària         |
| Servidut telecabin (8m)              |
| FIGURES DE PLANEJAMENT               |
| Polígon d'actuació urbanística (PAU) |
| Sector de sòl urbanitzable (SUD)     |
| Pla Especial Urbanístic (PEU)        |

| CONDICIONS D'ORDENACIÓ |
|------------------------|
| Alineació              |
| Profunditat edificable |
| Volumetria específica  |
| Gàlib                  |

| ALTRES SÍMBOLS CONVENCIONALS            |
|---|
| Límit del sòl urbà                      |
| Límit del terme municipal               |
| Béns arquitectònics a protegir pel POUM |
| Masies i cases rurals catalogades       |



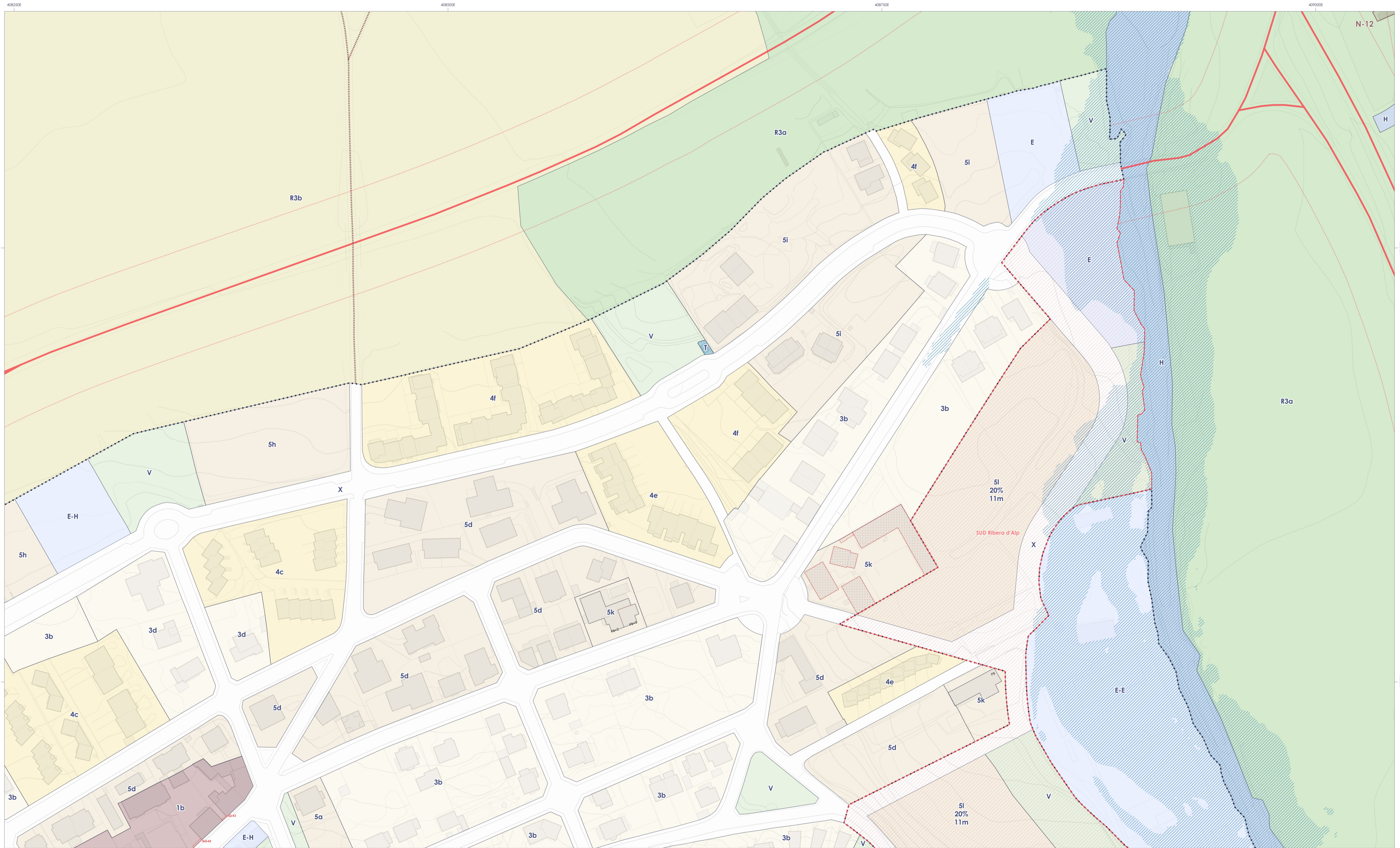
**Pla d'Ordenació Urbanística Municipal d'Alp**  
**Plànols d'ordenació**  
 Tardor 2022

**O.3. POUM d'Alp - Qualificació i ordenació del sòl urbà i urbanitzable**  
 Full A3

Fonts:  
 Institut Cartogràfic i Geològic de Catalunya  
 Centre Nacional d'Informació Geogràfica

Escala 1:1.000 (A1) / 1:2.000 (A3)





**ZONES**

**Alineació**

- 1 - Ceretana
- 2 - Suburbana

**Aïllada**

- 3 - Cases aïllades
- 4 - Conjunt unitari

**Específica**

- 5 - Volumetria específica

**SISTEMES**

- E - Equipaments
- Ep - Equipaments privats
- H - Hidrològic
- V - Espais lliures
- D - Domini esquiable
- F - Ferroviari
- T - Serveis tècnics
- Xa - Viari, Aparcaments
- X - Viari

**TIPUS D'EQUIPAMENTS**

- E-C - Cultural
- E-D - Docent
- E-E - Esportiu
- E-F - Cementiris i serveis funeraris
- E-H - Habitatge dotacional
- E-I - Infraestructures
- E-M - Administratiu
- E-R - Religios
- E-S - Sanitari i Assistencial
- E - Sense ús determinat

**CATEGORIES DEL SÒL NO URBANITZABLE**

- R1a - Sòl d'interès natural
- R1b - Sòl d'interès natural en Àmbit Esquiable
- R2 - Sòl d'interès forestal
- R3a - Sòl d'interès agropecuari: Closa Ceretana
- R3b - Sòl d'interès agropecuari: Camps extensius

**XARXA VIÀRIA I FERROVIÀRIA**

- XI - Eix estructurant
- Xe - Camins rurals estructurants
- Xra - Altres camins rurals
- Eix Ferroviari
- Eix del telecabinia
- Parades telecabinia

**AFECCIONS I SERVITUTS**

- Límit edificació Carretera
- Zona de flux preferent (ZFP)
- Límit edificació Ferroviària
- Servitud telecabinia (8m)

**FIGURES DE PLANEJAMENT**

- Polígon d'actuació urbanística (PAU)
- Sector de sòl urbanitzable (SUD)
- Pla Especial Urbanística (PEU)

**CONDICIONS D'ORDENACIÓ**

- Alineació
- Profunditat edificable
- Volumetria específica
- Gàlib

**ALTRES SÍMBOLS CONVENCIONALS**

- Límit del sòl urbà
- Límit del terme municipal
- Béns arquitectònics a protegir pel POUM
- Masies i cases rurals catalogades



**Pla d'Ordenació Urbanística Municipal d'Alp**

**Plànols d'ordenació**  
Tardor 2022

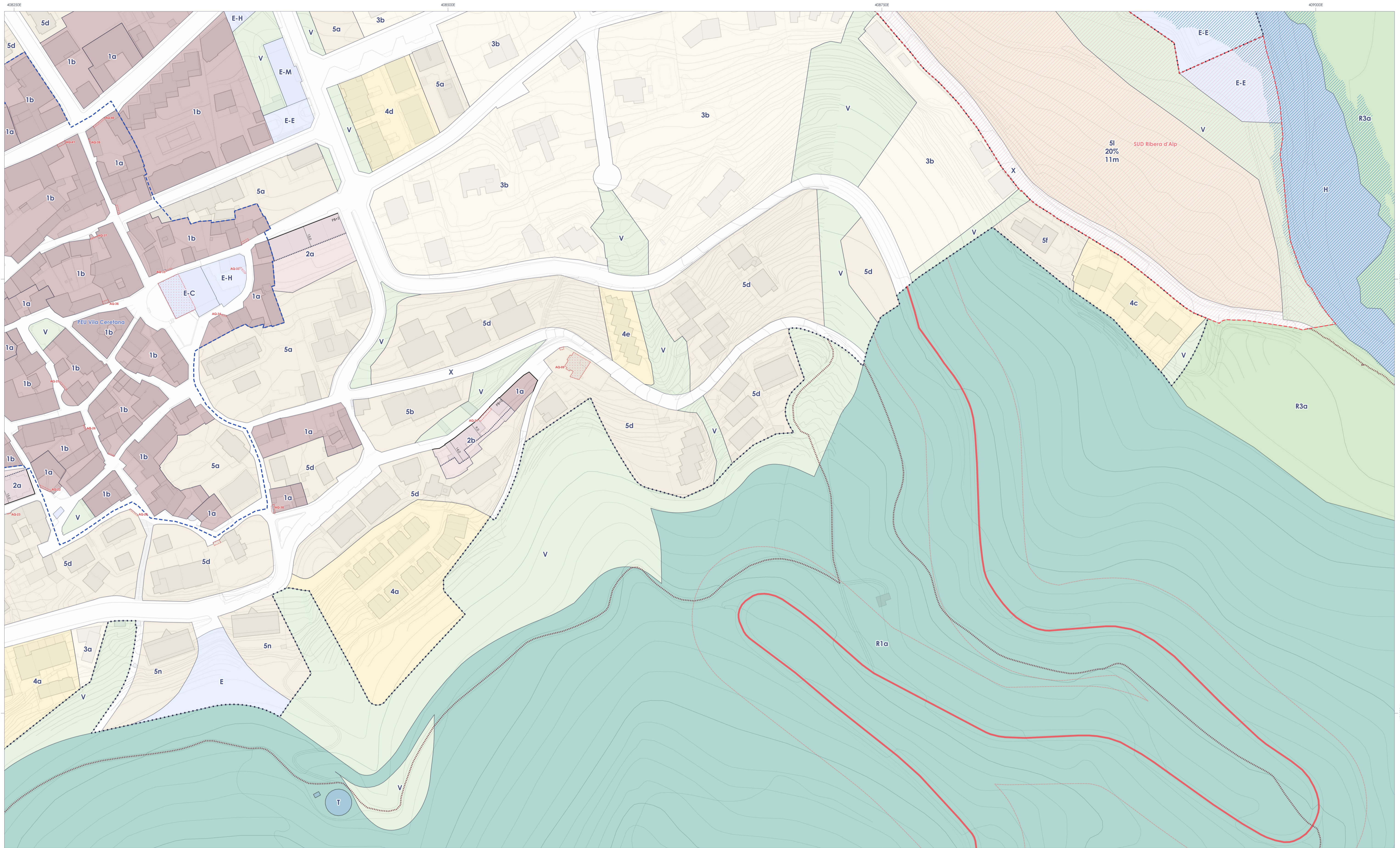
**O.3. POUM d'Alp - Qualificació i ordenació del sòl urbà i urbanitzable**  
Full A4

Fonts:  
Institut Cartogràfic i Geològic de Catalunya  
Centre Nacional d'Informació Geogràfica

Escala 1:1.000 (A1) / 1:2.000 (A3)

0 25 50 75 100 m

**col·lectiu ccrs**



|  |   |   |  |   |   |  |  |  |   |  |  |
|--|---|---|--|---|---|--|--|--|---|--|--|
| <p><b>ZONES</b></p> <p><b>Alineació</b></p> <ul style="list-style-type: none"> <li>1 - Ceretana</li> <li>2 - Suburbana</li> </ul> <p><b>Aïllada</b></p> <ul style="list-style-type: none"> <li>3 - Cases aïllades</li> <li>4 - Conjunt unitari</li> </ul> <p><b>Específica</b></p> <ul style="list-style-type: none"> <li>5 - Volumetria específica</li> </ul> | <p><b>SISTEMES</b></p> <ul style="list-style-type: none"> <li>E - Equipaments</li> <li>Ep - Equipaments privats</li> <li>H - Hidrològic</li> <li>V - Espais lliures</li> <li>D - Domini esquiable</li> <li>F - Ferroviari</li> <li>T - Serveis tècnics</li> <li>Xa - Viari, Aparcaments</li> <li>X - Viari</li> </ul> | <p><b>TIPUS D'EQUIPAMENTS</b></p> <ul style="list-style-type: none"> <li>E-C - Cultural</li> <li>E-D - Docent</li> <li>E-E - Esportiu</li> <li>E-F - Cementiris i serveis funeraris</li> <li>E-H - Habitatge dotacional</li> <li>E-I - Infraestructures</li> <li>E-M - Administratiu</li> <li>E-R - Religios</li> <li>E-S - Sanitari i Assistencial</li> <li>E - Sense ús determinat</li> </ul> | <p><b>CATEGORIES DEL SÒL NO URBANITZABLE</b></p> <ul style="list-style-type: none"> <li>R1a - Sòl d'interès natural</li> <li>R1b - Sòl d'interès natural en Àmbit Esquiable</li> <li>R2 - Sòl d'interès forestal</li> <li>R3a - Sòl d'interès agropecuari: Closa Ceretana</li> <li>R3b - Sòl d'interès agropecuari: Camps extensius</li> </ul> | <p><b>XARXA VIÀRIA I FERROVIÀRIA</b></p> <ul style="list-style-type: none"> <li>XI - Eix estructurant</li> <li>XIe - Camins rurals estructurants</li> <li>XIa - Altres camins rurals</li> <li>Eix ferroviari</li> <li>Eix del telecabinà</li> <li>Parades telecabinà</li> </ul> | <p><b>AFECCIONS I SERVIDUTS</b></p> <ul style="list-style-type: none"> <li>Límit edificació Carretera</li> <li>Zona de flux preferent (ZFP)</li> <li>Límit edificació Ferroviària</li> <li>Servitud telecabinà (8m)</li> </ul> <p><b>FIGURES DE PLANEJAMENT</b></p> <ul style="list-style-type: none"> <li>Polígon d'actuació urbanística (PAU)</li> <li>Sector de sòl urbanitzable (SUD)</li> <li>Pla Especial Urbanístic (PEU)</li> </ul> | <p><b>CONDICIONS D'ORDENACIÓ</b></p> <ul style="list-style-type: none"> <li>Alineació</li> <li>Profunditat edificable</li> <li>Volumetria específica</li> <li>Gàlib</li> </ul> | <p><b>ALTRES SÍMBOLS CONVENCIONALS</b></p> <ul style="list-style-type: none"> <li>Límit del sòl urbà</li> <li>Límit del terme municipal</li> <li>Béns arquitectònics a protegir pel POUM</li> <li>Masies i cases rurals catalogades</li> </ul> |  | <p><b>Pla d'Ordenació Urbanística Municipal d'Alp</b></p> <p><b>Plànols d'ordenació</b><br/>Tardor 2022</p> <p><b>O.3. POUM d'Alp - Qualificació i ordenació del sòl urbà i urbanitzable</b><br/>Full A5</p> <p>Fonts:<br/>Institut Cartogràfic i Geològic de Catalunya<br/>Centre Nacional d'Informació Geogràfica</p> <p>Escala 1:1.000 (A1) / 1:2.000 (A3)</p> |  |  |
|--|---|---|--|---|---|--|--|--|---|--|--|

411250E

411500E

411750E

468750N

468750N

468750N

468750N

411250E

411500E

411750E

**ZONES**

- Alineació**
- 1 - Ceretana
- 2 - Suburbana
- Aïllada**
- 3 - Cases aïllades
- 4 - Conjunt unitari
- Específica**
- 5 - Volumetria específica

**SISTEMES**

- E - Equipaments
- Ep - Equipaments privats
- H - Hidrològic
- V - Espais lliures
- D - Domini esquiable
- F - Ferroviari
- T - Serveis tècnics
- Xa - Viari, Aparcaments
- X - Viari

**TIPUS D'EQUIPAMENTS**

- E-C - Cultural
- E-D - Docent
- E-E - Esportiu
- E-F - Cementiris i serveis funeraris
- E-H - Habitatge dotacional
- E-I - Infraestructures
- E-M - Administratiu
- E-R - Religios
- E-S - Sanitari i Assistencial
- E - Sense ús determinat

**CATEGORIES DEL SÒL NO URBANITZABLE**

- R1a - Sòl d'interès natural
- R1b - Sòl d'interès natural en Àmbit Esquiable
- R2 - Sòl d'interès forestal
- R3a - Sòl d'interès agropecuari: Closa Ceretana
- R3b - Sòl d'interès agropecuari: Camps extensius

**XARXA VIÀRIA I FERROVIÀRIA**

- X1 - Eix estructurant
- X2e - Camins rurals estructurants
- X3a - Altres camins rurals
- F - Ferroviari
- Eix del telecabina
- Parades telecabina

**AFECCIONS I SERVIDUTS**

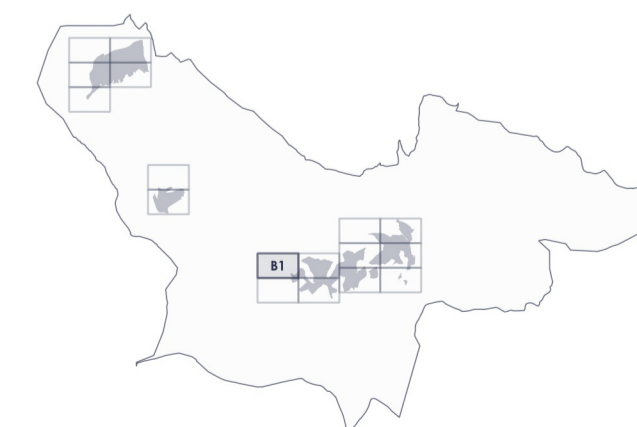
- Límit edificació Carretera
- Zona de flux preferent (ZFP)
- Límit edificació Ferroviària
- Servitud telecabina (8m)
- FIGURES DE PLANEJAMENT**
- Polígon d'actuació urbanística (PAU)
- Sector de sòl urbanitzable (SUD)
- Pla Especial Urbanístic (PEU)

**CONDICIONS D'ORDENACIÓ**

- Alineació
- Profunditat edificable
- Volumetria específica
- Gàlib

**ALTRES SÍMBOLS CONVENCIONALS**

- Límit del sòl urbà
- Límit del terme municipal
- Béns arquitectònics a protegir pel POUM
- Masies i cases rurals catalogades



**Pla d'Ordenació Urbanística Municipal d'Alp**

**Plànols d'ordenació**  
Tardor 2022

**O.3. POUM d'Alp - Qualificació i ordenació del sòl urbà i urbanitzable**

Fuili B1  
Font: Institut Cartogràfic i Geològic de Catalunya  
Centre Nacional d'Informació Geogràfica

Escala 1:1.000 (A1) / 1:2.000 (A3)



413750E

414000E

414250E

468750N

468750N

468750N

468750N

413750E

414000E

414250E

**ZONES**

- Alineació**
- 1 - Ceretana
- 2 - Suburbana
- Aillada**
- 3 - Cases aïllades
- 4 - Conjunt unitari
- Específica**
- 5 - Volumetria específica

**SISTEMES**

- E - Equipaments
- Ep - Equipaments privats
- H - Hidrològic
- V - Espais lliures
- D - Domini esquiable
- F - Ferroviari
- T - Serveis tècnics
- Xa - Viari, Aparcaments
- X - Viari

**TIPUS D'EQUIPAMENTS**

- E-C - Cultural
- E-D - Docent
- E-E - Esportiu
- E-F - Cementiris i serveis funeraris
- E-H - Habitatge dotacional
- E-I - Infraestructures
- E-M - Administratiu
- E-R - Religios
- E-S - Sanitari i Assistencial
- E - Sense ús determinat

**CATEGORIES DEL SÒL NO URBANITZABLE**

- R1a - Sòl d'interès natural
- R1b - Sòl d'interès natural en Àmbit Esquiable
- R2 - Sòl d'interès forestal
- R3a - Sòl d'interès agropecuari: Closa Ceretana
- R3b - Sòl d'interès agropecuari: Camps extensius

**XARXA VIÀRIA I FERROVIÀRIA**

- X1 - Eix estructurant
- Xe - Camins rurals estructurants
- Xra - Altres camins rurals
- Eix ferroviari
- Eix del telecabina
- Parades telecabina

**AFECCIONS I SERVIDUTS**

- Límit edificació Carretera
- Zona de flux preferent (ZFP)
- Límit edificació Ferroviària
- Servitud telecabina (8m)

**FIGURES DE PLANEJAMENT**

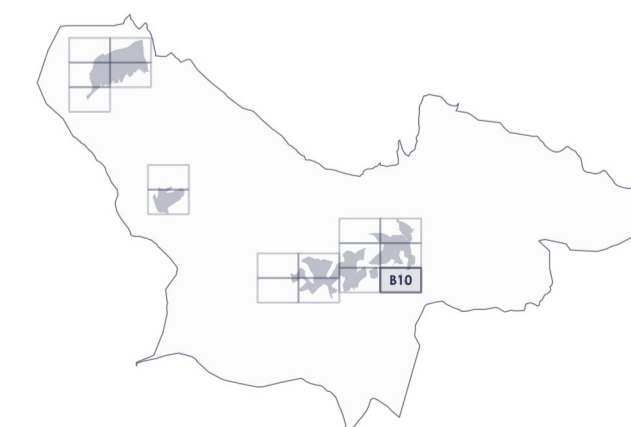
- Polígon d'actuació urbanística (PAU)
- Sector de sòl urbanitzable (SUD)
- Pla Especial Urbanístic (PEU)

**CONDICIONS D'ORDENACIÓ**

- Alineació
- Profunditat edificable
- Volumetria específica
- Gàlib

**ALTRES SÍMBOLS CONVENCIONALS**

- Límit del sòl urbà
- Límit del terme municipal
- Béns arquitectònics a protegir pel POUM
- Masies i cases rurals catalogades



**Pla d'Ordenació Urbanística Municipal d'Alp**

**Plànols d'ordenació**  
Tardor 2022

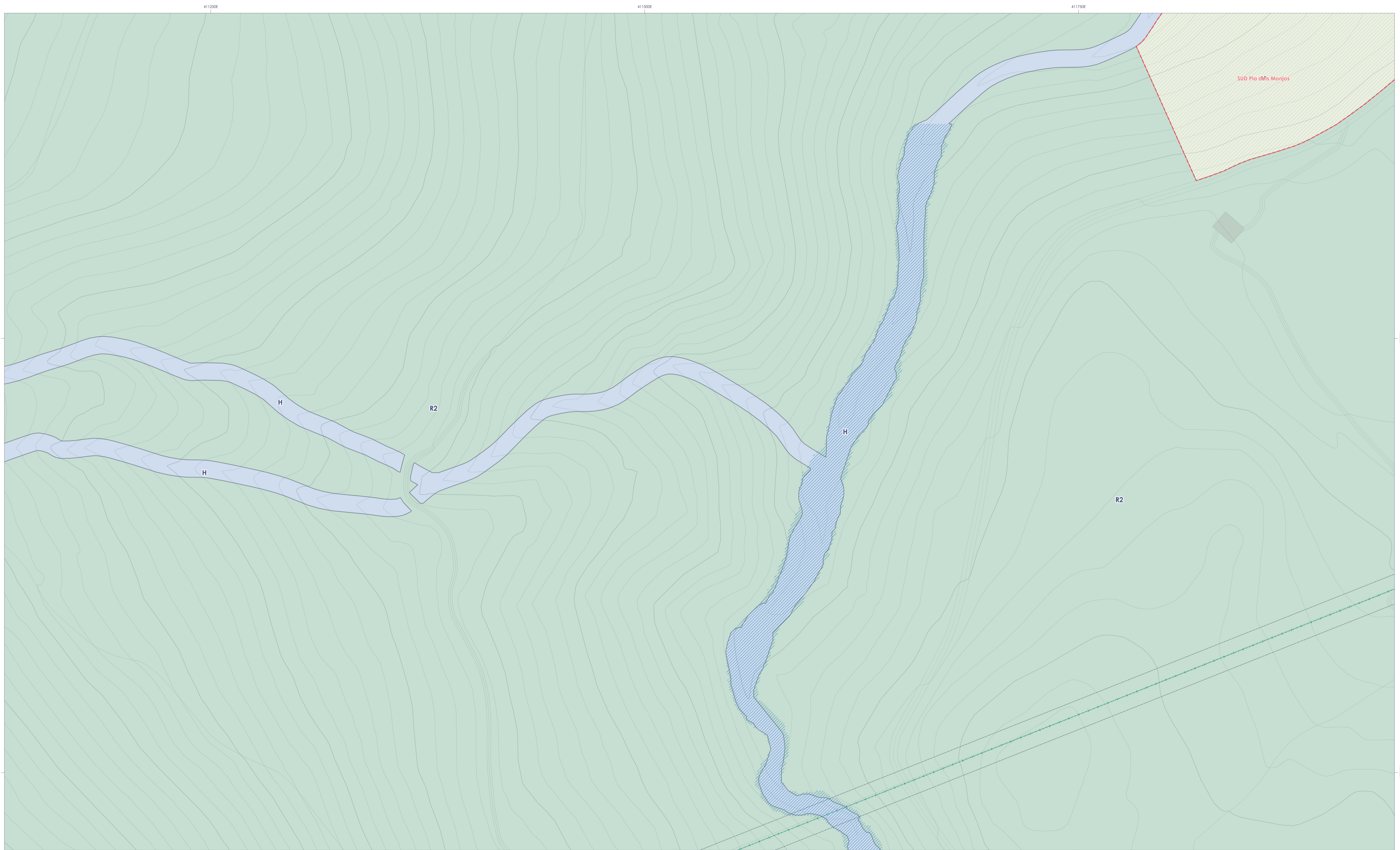
**O.3. POUM d'Alp - Qualificació i ordenació del sòl urbà i urbanitzable**

Ful·li B10

Fonts:  
Institut Cartogràfic i Geològic de Catalunya  
Centre Nacional d'Informació Geogràfica

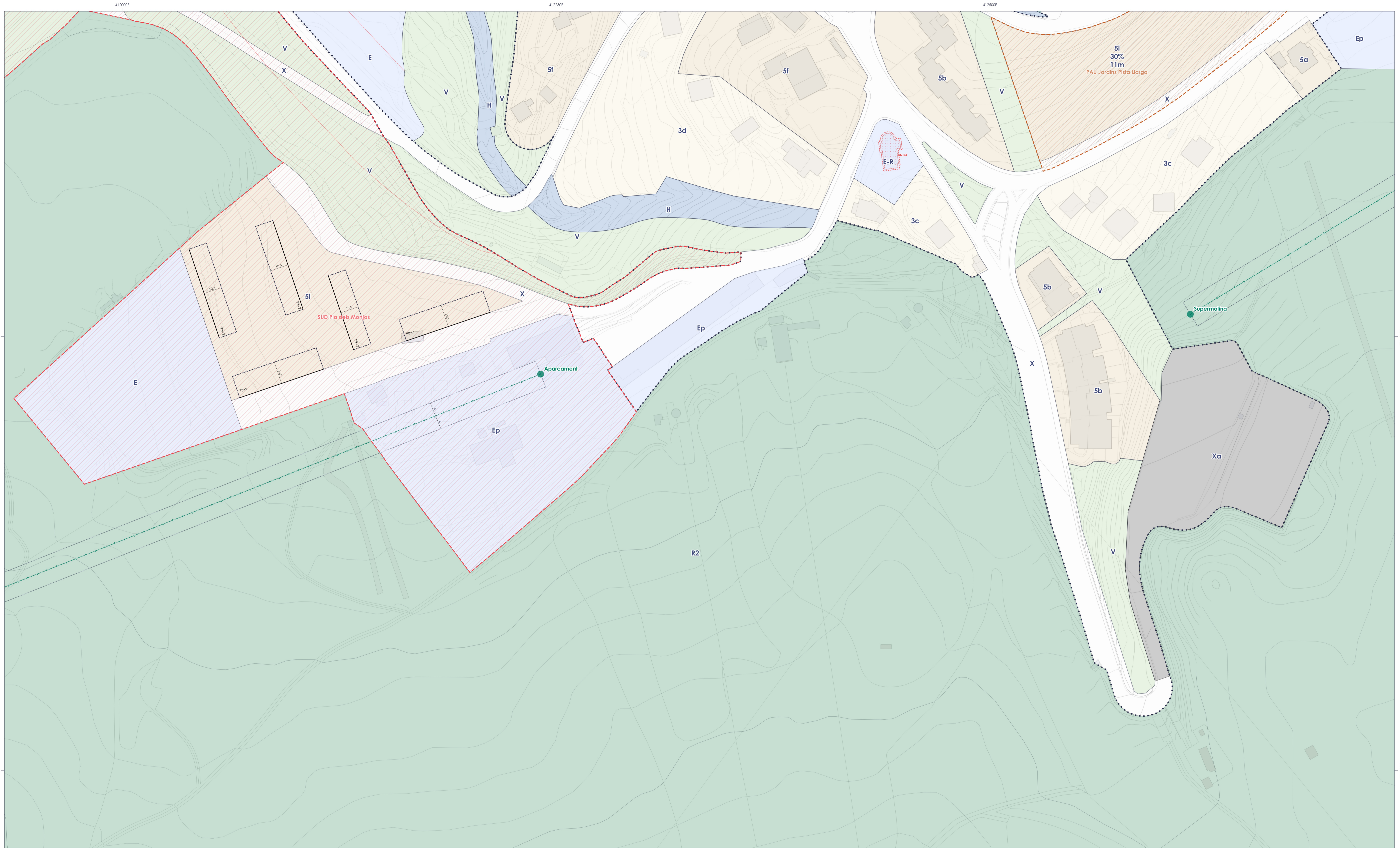
Escala 1:1.000 (A1) / 1:2.000 (A3)



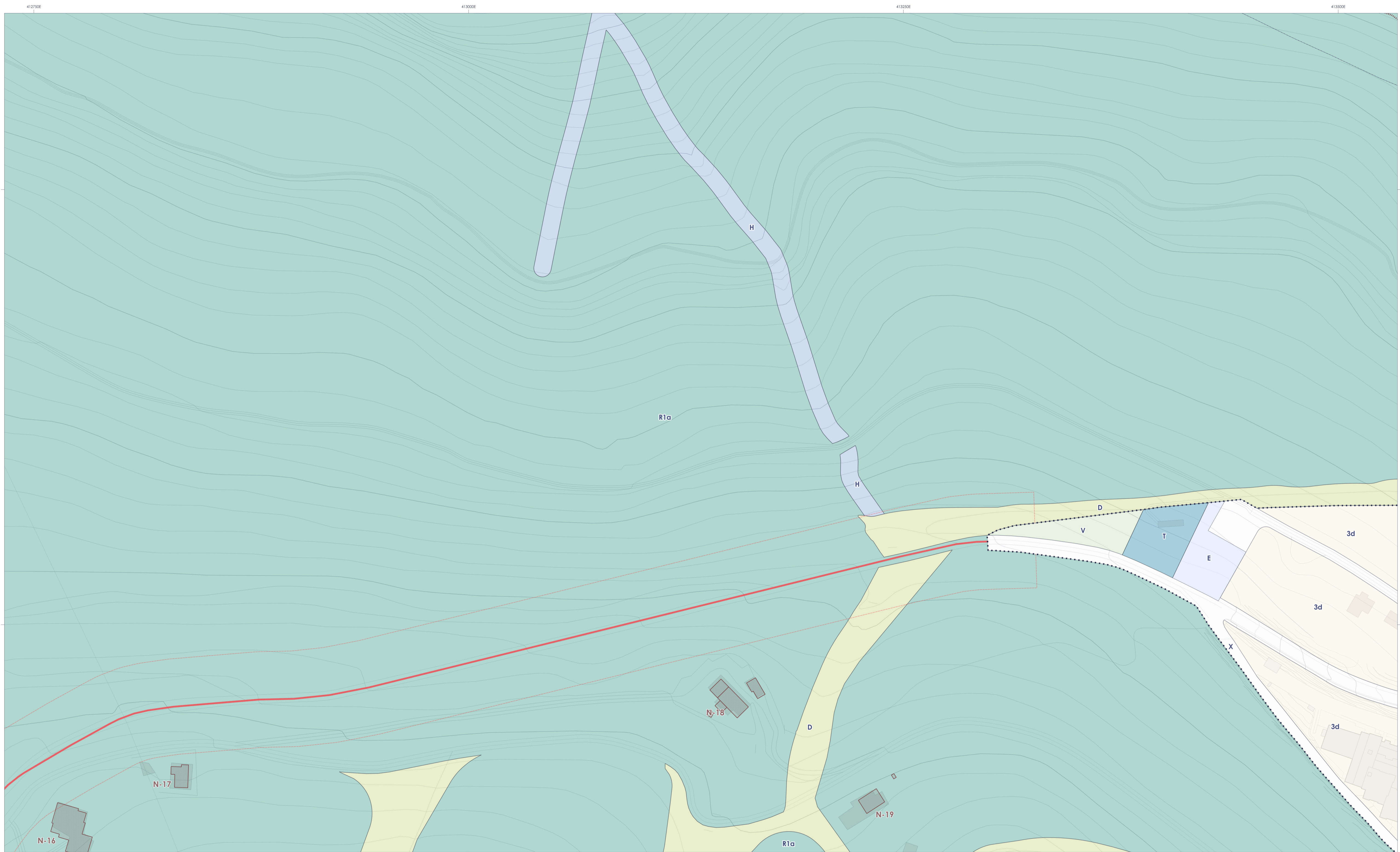


|  |   |   |  |   |   |  |  |  |  |
|--|---|---|--|---|---|--|--|--|--|
| <p><b>ZONES</b></p> <p><b>Alineació</b></p> <ul style="list-style-type: none"> <li>1 - Ceretana</li> <li>2 - Suburbana</li> </ul> <p><b>Aillada</b></p> <ul style="list-style-type: none"> <li>3 - Cases aïllades</li> <li>4 - Conjunt unitari</li> </ul> <p><b>Específica</b></p> <ul style="list-style-type: none"> <li>5 - Volumetria específica</li> </ul> | <p><b>SISTEMES</b></p> <ul style="list-style-type: none"> <li>E - Equipaments</li> <li>Ep - Equipaments privats</li> <li>H - Hidrològic</li> <li>V - Espais lliures</li> <li>D - Domini esquiable</li> <li>F - Ferroviari</li> <li>T - Serveis tècnics</li> <li>Xa - Viari, Aparcaments</li> <li>X - Viari</li> </ul> | <p><b>TIPUS D'EQUIPAMENTS</b></p> <ul style="list-style-type: none"> <li>E-C - Cultural</li> <li>E-D - Docent</li> <li>E-E - Esportiu</li> <li>E-F - Cementiris i serveis funeraris</li> <li>E-H - Habitatatge dotacional</li> <li>E-I - Infraestructures</li> <li>E-M - Administratiu</li> <li>E-R - Religios</li> <li>E-S - Sanitari i Assistencial</li> <li>E - Sense ús determinat</li> </ul> | <p><b>CATEGORIES DEL SÒL NO URBANITZABLE</b></p> <ul style="list-style-type: none"> <li>R1a - Sòl d'interès natural</li> <li>R1b - Sòl d'interès natural en Àmbit Esquiable</li> <li>R2 - Sòl d'interès forestal</li> <li>R3a - Sòl d'interès agropecuari: Closa Ceretana</li> <li>R3b - Sòl d'interès agropecuari: Camps extensius</li> </ul> | <p><b>XARXA VIÀRIA I FERROVIÀRIA</b></p> <ul style="list-style-type: none"> <li>XI - Eix estructurant</li> <li>XIe - Camins rurals estructurants</li> <li>XIa - Altres camins rurals</li> <li>Eix ferroviari</li> <li>Eix del telecabina</li> <li>Parades telecabina</li> </ul> | <p><b>AFECCIONS I SERVITUDS</b></p> <ul style="list-style-type: none"> <li>Límit edificació Carretera</li> <li>Zona de flux preferent (ZFP)</li> <li>Límit edificació Ferroviària</li> <li>Servitud telecabina (8m)</li> </ul> <p><b>FIGURES DE PLANEJAMENT</b></p> <ul style="list-style-type: none"> <li>Polígon d'actuació urbanística (PAU)</li> <li>Sector de sòl urbanitzable (SUD)</li> <li>Pla Especial Urbanístic (PEU)</li> </ul> | <p><b>CONDICIONS D'ORDENACIÓ</b></p> <ul style="list-style-type: none"> <li>Alineació</li> <li>Profunditat edificable</li> <li>Volumetria específica</li> <li>Gàlib</li> </ul> | <p><b>ALTRES SÍMBOLS CONVENCIONALS</b></p> <ul style="list-style-type: none"> <li>Límit del sòl urbà</li> <li>Límit del terme municipal</li> <li>Béns arquitectònics a protegir pel POUM</li> <li>Masies i cases rurals catalogades</li> </ul> |  | <p><b>Pla d'Ordenació Urbanística Municipal d'Alp</b></p> <p><b>Plànols d'ordenació</b><br/>Tardor 2022</p> <p><b>O.3. POUM d'Alp - Qualificació i ordenació del sòl urbà i urbanitzable</b></p> <p>Folli B2</p> <p>Fonts:<br/>Institut Cartogràfic i Geològic de Catalunya<br/>Centre Nacional d'Informació Geogràfica</p> <p>Escala 1:1.000 (A1) / 1:2.000 (A3)</p> <p>0 25 50 75 100 m</p> <p>N</p> |
|--|---|---|--|---|---|--|--|--|--|





|  |   |   |  |   |  |  |  |  |  |  |  |
|--|---|---|--|---|--|--|--|--|--|--|--|
| <p><b>ZONES</b></p> <p><b>Alineació</b></p> <ul style="list-style-type: none"> <li>1 - Ceretana</li> <li>2 - Suburbana</li> </ul> <p><b>Aillada</b></p> <ul style="list-style-type: none"> <li>3 - Cases aïllades</li> <li>4 - Conjunt unitari</li> </ul> <p><b>Específica</b></p> <ul style="list-style-type: none"> <li>5 - Volumetria específica</li> </ul> | <p><b>SISTEMES</b></p> <ul style="list-style-type: none"> <li>E - Equipaments</li> <li>Ep - Equipaments privats</li> <li>H - Hidrològic</li> <li>V - Espais lliures</li> <li>D - Domini esquiable</li> <li>F - Ferroviari</li> <li>T - Serveis tècnics</li> <li>Xa - Viari, Aparcaments</li> <li>X - Viari</li> </ul> | <p><b>TIPUS D'EQUIPAMENTS</b></p> <ul style="list-style-type: none"> <li>E-C - Cultural</li> <li>E-D - Docent</li> <li>E-E - Esportiu</li> <li>E-F - Cementiris i serveis funeraris</li> <li>E-H - Habitatatge dotacional</li> <li>E-I - Infraestructures</li> <li>E-M - Administratiu</li> <li>E-R - Religios</li> <li>E-S - Sanitari i Assistencial</li> <li>E - Sense ús determinat</li> </ul> | <p><b>CATEGORIES DEL SÒL NO URBANITZABLE</b></p> <ul style="list-style-type: none"> <li>R1a - Sòl d'interès natural</li> <li>R1b - Sòl d'interès natural en Àmbit Esquiable</li> <li>R2 - Sòl d'interès forestal</li> <li>R3a - Sòl d'interès agropecuari: Closa Ceretana</li> <li>R3b - Sòl d'interès agropecuari: Camps extensius</li> </ul> | <p><b>XARXA VIÀRIA I FERROVIÀRIA</b></p> <ul style="list-style-type: none"> <li>XI - Eix estructurant</li> <li>Xie - Camins rurals estructurants</li> <li>Xra - Altres camins rurals</li> <li>Eix Ferroviari</li> <li>Eix del telecabina</li> <li>Parades telecabina</li> </ul> | <p><b>AFECCIONS I SERVIDUS</b></p> <ul style="list-style-type: none"> <li>Límit edificació Carretera</li> <li>Zona de flux preferent (ZFP)</li> <li>Límit edificació Ferroviària</li> <li>Servitud telecabina (8m)</li> </ul> <p><b>FIGURES DE PLANEJAMENT</b></p> <ul style="list-style-type: none"> <li>Polígon d'actuació urbanística (PAU)</li> <li>Sector de sòl urbanitzable (SUD)</li> <li>Pla Especial Urbanístic (PEU)</li> </ul> | <p><b>CONDICIONS D'ORDENACIÓ</b></p> <ul style="list-style-type: none"> <li>Alineació</li> <li>Profunditat edificable</li> <li>Volumetria específica</li> <li>Gàlib</li> </ul> | <p><b>ALTRES SÍMBOLS CONVENCIONALS</b></p> <ul style="list-style-type: none"> <li>Límit del sòl urbà</li> <li>Límit del terme municipal</li> <li>Béns arquitectònics a protegir pel POUM</li> <li>Masies i cases rurals catalogades</li> </ul> |  | <p><b>Pla d'Ordenació Urbanística Municipal d'Alp</b></p> <p><b>Plànols d'ordenació</b><br/>Tardor 2022</p> <p><b>O.3. POUM d'Alp - Qualificació i ordenació del sòl urbà i urbanitzable</b></p> <p>Fuili 84</p> <p>Fuents:<br/>Institut Cartogràfic i Geològic de Catalunya<br/>Centre Nacional d'Informació Geogràfica</p> <p>Escala 1:1.000 (A1) / 1:2.000 (A3)</p> <p>0 25 50 75 100 m</p> |  |  |
|--|---|---|--|---|--|--|--|--|--|--|--|



**ZONES**

**Alineació**

- 1 - Ceretana
- 2 - Suburbana

**Aïllada**

- 3 - Cases aïllades
- 4 - Conjunt unitari

**Específica**

- 5 - Volumetria específica

**SISTEMES**

- E - Equipaments
- Ep - Equipaments privats
- H - Hidrològic
- V - Espais lliures
- D - Domini esquiable
- F - Ferroviari
- T - Serveis tècnics
- Xa - Viari, Aparcaments
- X - Viari

**TIPUS D'EQUIPAMENTS**

- E-C - Cultural
- E-D - Docent
- E-E - Esportiu
- E-F - Cementiris i serveis funeraris
- E-H - Habitatge dotacional
- E-I - Infraestructures
- E-M - Administratiu
- E-R - Religios
- E-S - Sanitari i Assistencial
- E - Sense ús determinat

**CATEGORIES DEL SÒL NO URBANITZABLE**

- R1a - Sòl d'interès natural
- R1b - Sòl d'interès natural en Àmbit Esquiabile
- R2 - Sòl d'interès forestal
- R3a - Sòl d'interès agropecuari: Closa Ceretana
- R3b - Sòl d'interès agropecuari: Camps extensius

**XARXA VIÀRIA I FERROVIÀRIA**

- XI - Eix estructurant
- XIe - Camins rurals estructurants
- Xra - Altres camins rurals
- Eix Ferroviari
- Eix del telecabina
- Parades telecabina

**AFECCIONS I SERVITUDS**

- Límit edificació Carretera
- Zona de flux preferent (ZFP)
- Límit edificació Ferroviària
- Servitud telecabina (8m)

**FIGURES DE PLANEJAMENT**

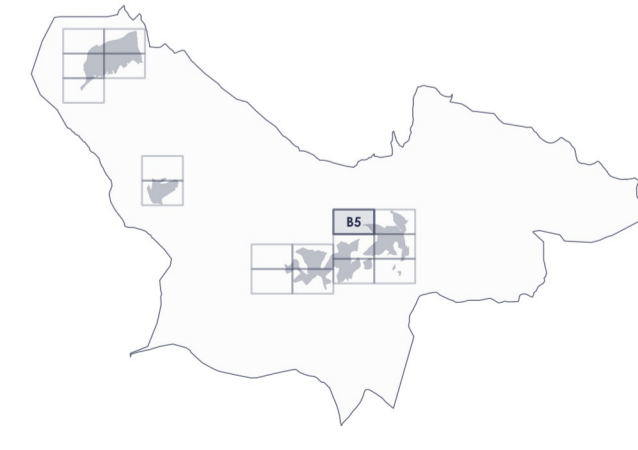
- Polígon d'actuació urbanística (PAU)
- Sector de sòl urbanitzable (SUD)
- Pla Especial Urbanístic (PEU)

**CONDICIONS D'ORDENACIÓ**

- Alineació
- Profunditat edificable
- Volumetria específica
- Gàlib

**ALTRES SÍMBOLS CONVENCIONALS**

- Límit del sòl urbà
- Límit del terme municipal
- Béns arquitectònics a protegir pel POUM
- Masies i cases rurals catalogades



**Pla d'Ordenació Urbanística Municipal d'Alp**

**Plànols d'ordenació**  
Tardor 2022



**O.3. POUM d'Alp - Qualificació i ordenació del sòl urbà i urbanitzable**

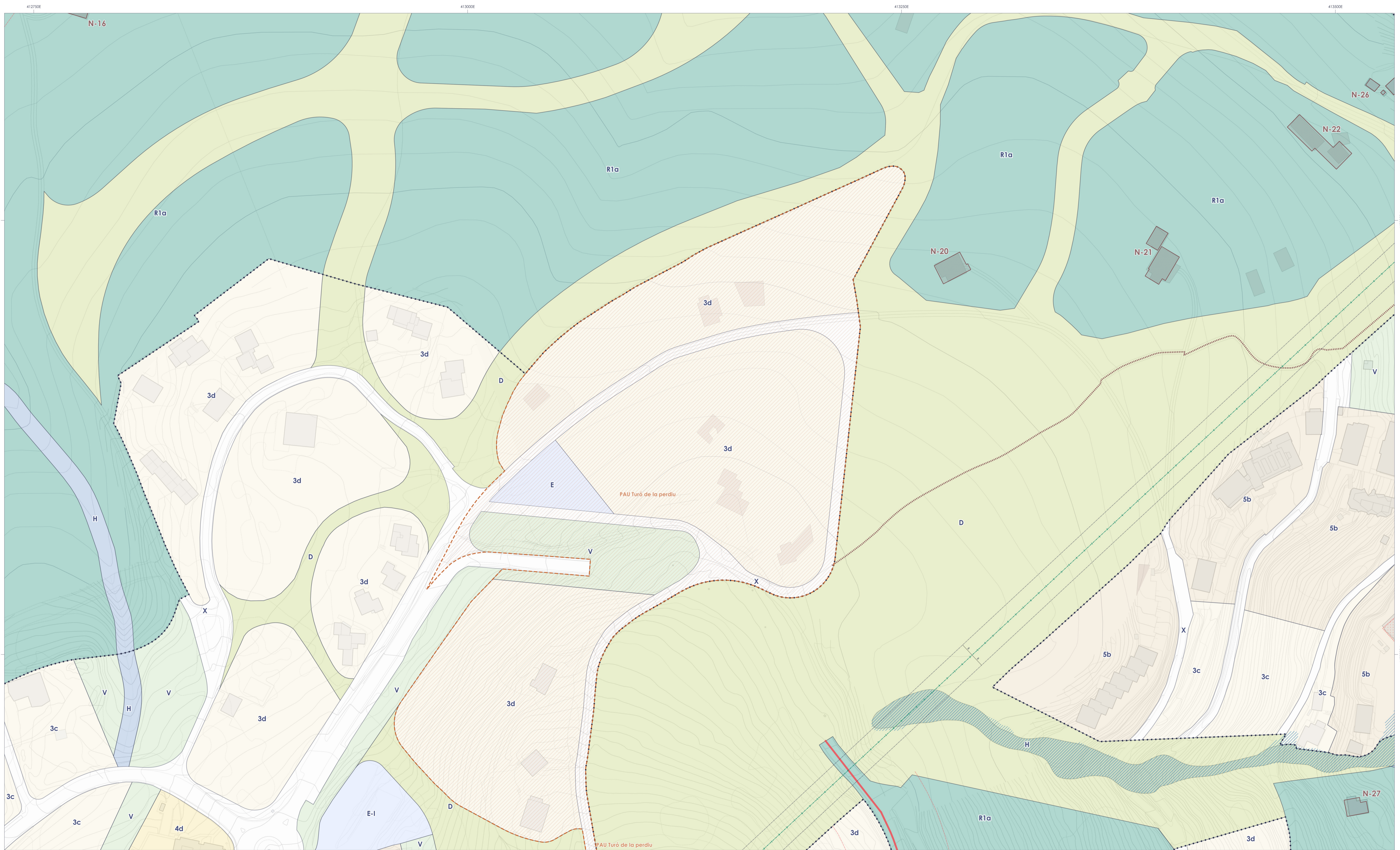
Fuili 85

Fonts:  
Institut Cartogràfic i Geològic de Catalunya  
Centre Nacional d'Informació Geogràfica

Escala 1:1.000 (A1) / 1:2.000 (A3)

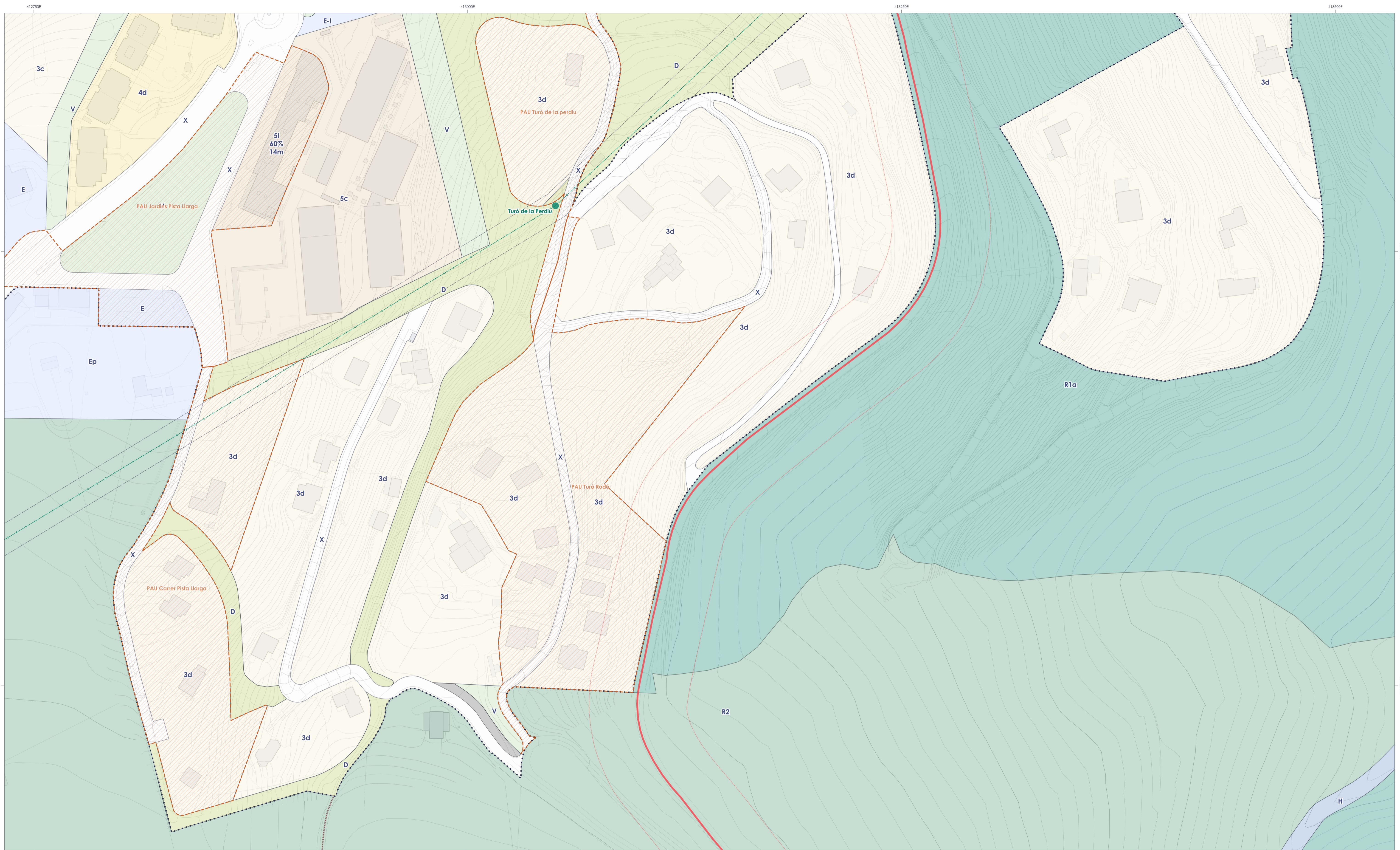
0 25 50 75 100 m

col·lectiu ccrs



|  |   |   |  |  |   |  |  |  |  |
|--|---|---|--|--|---|--|--|--|--|
| <p><b>ZONES</b></p> <p><b>Alineació</b></p> <ul style="list-style-type: none"> <li>1 - Ceretana</li> <li>2 - Suburbana</li> </ul> <p><b>Aillada</b></p> <ul style="list-style-type: none"> <li>3 - Cases aïllades</li> <li>4 - Conjunt unitari</li> </ul> <p><b>Específica</b></p> <ul style="list-style-type: none"> <li>5 - Volumetria específica</li> </ul> | <p><b>SISTEMES</b></p> <ul style="list-style-type: none"> <li>E - Equipaments</li> <li>Ep - Equipaments privats</li> <li>H - Hidrològic</li> <li>V - Espais lliures</li> <li>D - Domini esquiable</li> <li>F - Ferroviari</li> <li>T - Serveis tècnics</li> <li>Xa - Viari, Aparcaments</li> <li>X - Viari</li> </ul> | <p><b>TIPUS D'EQUIPAMENTS</b></p> <ul style="list-style-type: none"> <li>E-C - Cultural</li> <li>E-D - Docent</li> <li>E-E - Esportiu</li> <li>E-F - Cementiris i serveis funeraris</li> <li>E-H - Habitatge dotacional</li> <li>E-I - Infraestructures</li> <li>E-M - Administratiu</li> <li>E-R - Religios</li> <li>E-S - Sanitari i Assistencial</li> <li>E - Sense ús determinat</li> </ul> | <p><b>CATEGORIES DEL SÒL NO URBANITZABLE</b></p> <ul style="list-style-type: none"> <li>R1a - Sòl d'interès natural</li> <li>R1b - Sòl d'interès natural en Àmbit Esquiable</li> <li>R2 - Sòl d'interès forestal</li> <li>R3a - Sòl d'interès agropecuari: Closa Ceretana</li> <li>R3b - Sòl d'interès agropecuari: Camps extensius</li> </ul> | <p><b>XARXA VIÀRIA I FERROVIÀRIA</b></p> <ul style="list-style-type: none"> <li>XI - Eix estructurant</li> <li>Xe - Camins rurals estructurants</li> <li>Xra - Altres camins rurals</li> <li>Eix Ferroviari</li> <li>Eix del telecàbina</li> <li>Parades telecàbina</li> </ul> | <p><b>AFECCIONS I SERVITUTS</b></p> <ul style="list-style-type: none"> <li>Límit edificació Carretera</li> <li>Zona de flux preferent (ZFP)</li> <li>Límit edificació Ferroviària</li> <li>Servitud telecàbina (8m)</li> </ul> <p><b>FIGURES DE PLANEJAMENT</b></p> <ul style="list-style-type: none"> <li>Polígon d'actuació urbanística (PAU)</li> <li>Sector de sòl urbanitzable (SUD)</li> <li>Pla Especial Urbanístic (PEU)</li> </ul> | <p><b>CONDICIONS D'ORDENACIÓ</b></p> <ul style="list-style-type: none"> <li>Alineació</li> <li>Profunditat edificable</li> <li>Volumetria específica</li> <li>Gàlib</li> </ul> | <p><b>ALTRES SÍMBOLS CONVENCIONALS</b></p> <ul style="list-style-type: none"> <li>Límit del sòl urbà</li> <li>Límit del terme municipal</li> <li>Béns arquitectònics a protegir pel POUM</li> <li>Masies i cases rurals catalogades</li> </ul> |  | <p><b>Pla d'Ordenació Urbanística Municipal d'Alp</b></p> <p><b>Plànols d'ordenació</b><br/>Tardor 2022</p> <p><b>O.3. POUM d'Alp - Qualificació i ordenació del sòl urbà i urbanitzable</b></p> <p>Fuili B6</p> <p>Font: Institut Cartogràfic i Geològic de Catalunya<br/>Centre Nacional d'Informació Geogràfica</p> <p>Escala 1:1.000 (A1) / 1:2.000 (A3)</p> <p>0 25 50 75 100 m</p> |
|--|---|---|--|--|---|--|--|--|--|





- ZONES**
- Alineació**
- 1 - Ceretana
  - 2 - Suburbana
- Aillada**
- 3 - Cases aïllades
  - 4 - Conjunt unitari
- Específica**
- 5 - Volumetria específica
- SISTEMES**
- E - Equipaments
  - Ep - Equipaments privats
  - H - Hidrològic
  - V - Espais lliures
  - D - Domini esquiable
  - F - Ferroviari
  - T - Serveis tècnics
  - Xa - Viari, Aparcaments
  - X - Viari

- TIPUS D'EQUIPAMENTS**
- E-C - Cultural
  - E-D - Docent
  - E-E - Esportiu
  - E-F - Cementiris i serveis funeraris
  - E-H - Habitatatge dotacional
  - E-I - Infraestructures
  - E-M - Administratiu
  - E-R - Religios
  - E-S - Sanitari i Assistencial
  - E - Sense ús determinat

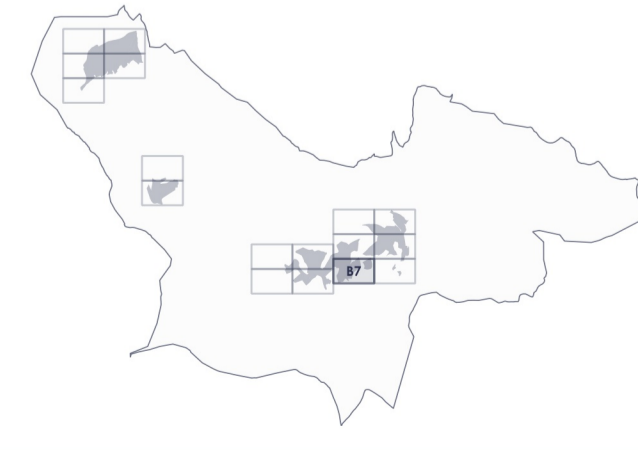
- CATEGORIES DEL SÒL NO URBANITZABLE**
- R1a - Sòl d'interès natural
  - R1b - Sòl d'interès natural en Àmbit Esquiable
  - R2 - Sòl d'interès forestal
  - R3a - Sòl d'interès agropecuari: Closa Ceretana
  - R3b - Sòl d'interès agropecuari: Camps extensius

- XARXA VIÀRIA I FERROVIÀRIA**
- XI - Eix estructurant
  - Xe - Camins rurals estructurants
  - Xra - Altres camins rurals
  - Eix Ferroviari
  - Eix del telecabina
  - Parades telecabina

- AFECCIONS I SERVITUDS**
- Límit edificació Carretera
  - Zona de flux preferent (ZFP)
  - Límit edificació Ferroviària
  - Servitud telecabina (8m)
- FIGURES DE PLANEJAMENT**
- Polígon d'actuació urbanística (PAU)
  - Sector de sòl urbanitzable (SUD)
  - Pla Especial Urbanístic (PEU)

- CONDICIONS D'ORDENACIÓ**
- Alineació
  - Profunditat edificable
  - Volumetria específica
  - Gàlib

- ALTRES SÍMBOLS CONVENCIONALS**
- Límit del sòl urbà
  - Límit del terme municipal
  - Béns arquitectònics a protegir pel POUM
  - Masies i cases rurals catalogades



**Pla d'Ordenació Urbanística Municipal d'Alp**

**Plànols d'ordenació**  
Tardor 2022

**O.3. POUM d'Alp - Qualificació i ordenació del sòl urbà i urbanitzable**

Fuili B7

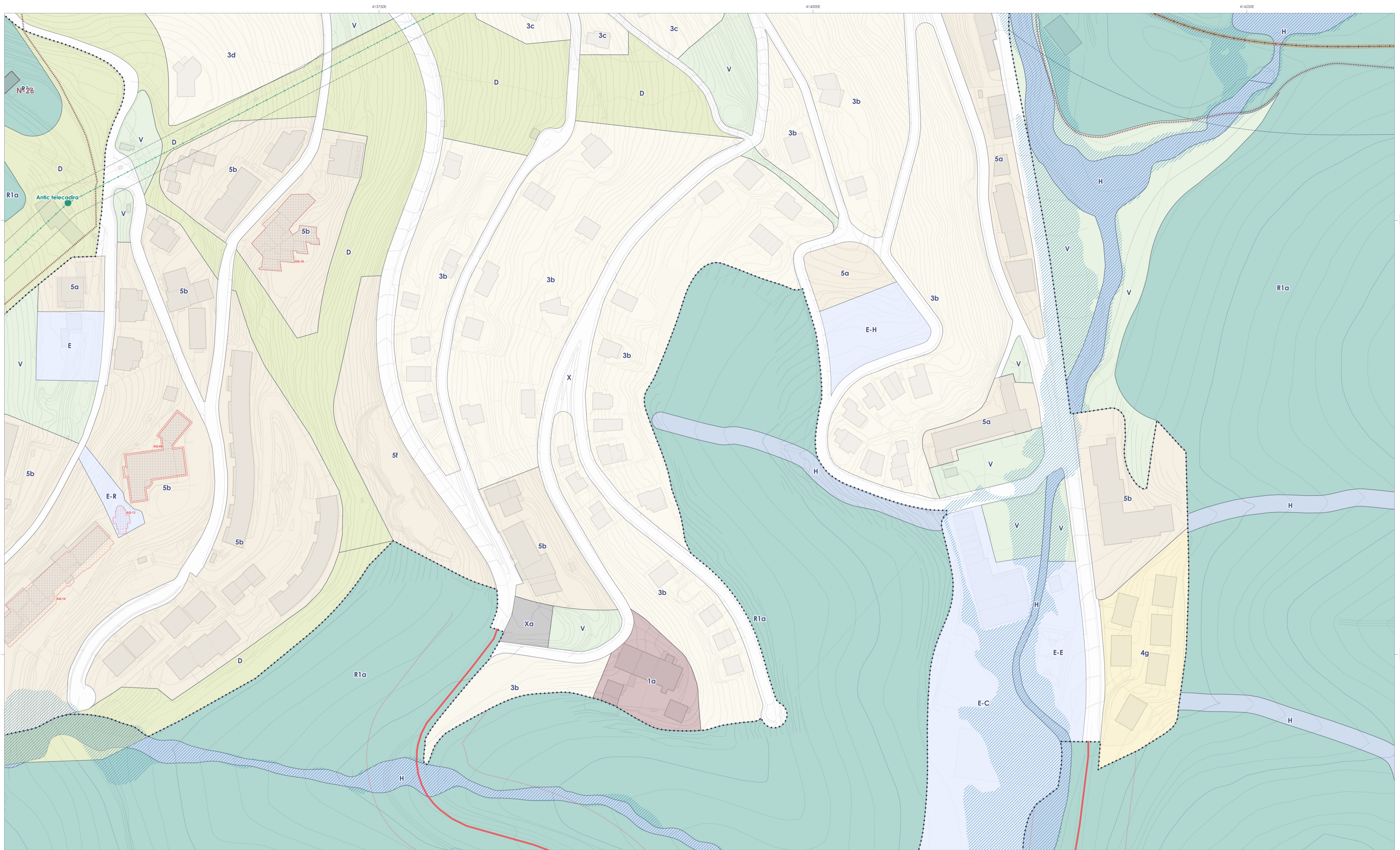
Fonts:  
Institut Cartogràfic i Geològic de Catalunya  
Centre Nacional d'Informació Geogràfica

Escala 1:1.000 (A1) / 1:2.000 (A3)

0 25 50 75 100 m

**col·lectiu ccrs**



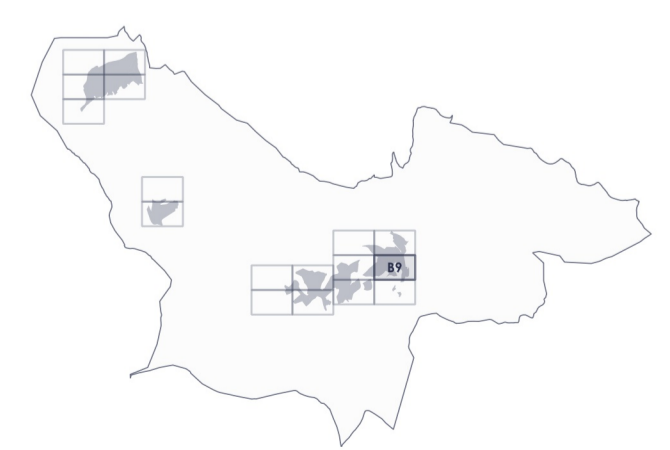


| ZONES             | SISTEMES  | TIPUS D'EQUIPAMENTS   |
|-------------------|---|---|
| <b>Alineació</b>  | E - Equipaments<br>Ep - Equipaments privats   | E-C - Cultural<br>E-D - Docent<br>E-E - Esportiu<br>E-F - Cementiris i serveis funeraris<br>E-H - Habitatge dotacional<br>E-I - Infraestructures<br>E-M - Administratiu<br>E-R - Religios<br>E-S - Sanitari i Assistencial<br>E - Sense ús determinat |
| <b>Aïllada</b>    | H - Hidrològic<br>V - Espais lliures<br>D - Domini esquiable<br>F - Ferroviari<br>T - Serveis tècnics |   |
| <b>Específica</b> | Xa - Viari, Aparcaments<br>X - Viari  |   |

| CATEGORIES DEL SÒL NO URBANITZABLE  | XARXA VIÀRIA I FERROVIÀRIA   |
|---|--|
| R1a - Sòl d'interès natural<br>R1b - Sòl d'interès natural en Àmbit Esquiable<br>R2 - Sòl d'interès forestal<br>R3a - Sòl d'interès agropecuari: Closa Ceretana<br>R3b - Sòl d'interès agropecuari: Camps extensius | XI - Eix estructurant<br>Xie - Camins rurals estructurants<br>Xra - Altres camins rurals<br>Eix Ferroviari<br>Eix del telecabinia<br>Parades telecabinia |

| AFECCIONS I SERVITUDS   | CONDICIONS D'ORDENACIÓ  |
|---|---|
| Límit edificació Carretera<br>Zona de flux preferent (ZFP)<br>Límit edificació Ferroviària<br>Servitud telecabinia (8m) | Alineació<br>Profunditat edificable<br>Volumetria específica<br>Gàlib |

| FIGURES DE PLANEJAMENT  | ALTRES SÍMBOLS CONVENCIONALS  |
|---|---|
| Polígon d'actuació urbanística (PAU)<br>Sector de sòl urbanitzable (SUD)<br>Pla Especial Urbanístic (PEU) | Límit del sòl urbà<br>Límit del terme municipal<br>Béns arquitectònics a protegir pel POUM<br>Masies i cases rurals catalogades |



**Pla d'Ordenació Urbanística Municipal d'Alp**

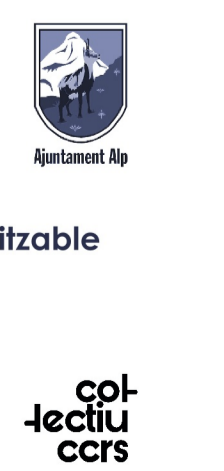
**Plànols d'ordenació**  
Tardor 2022

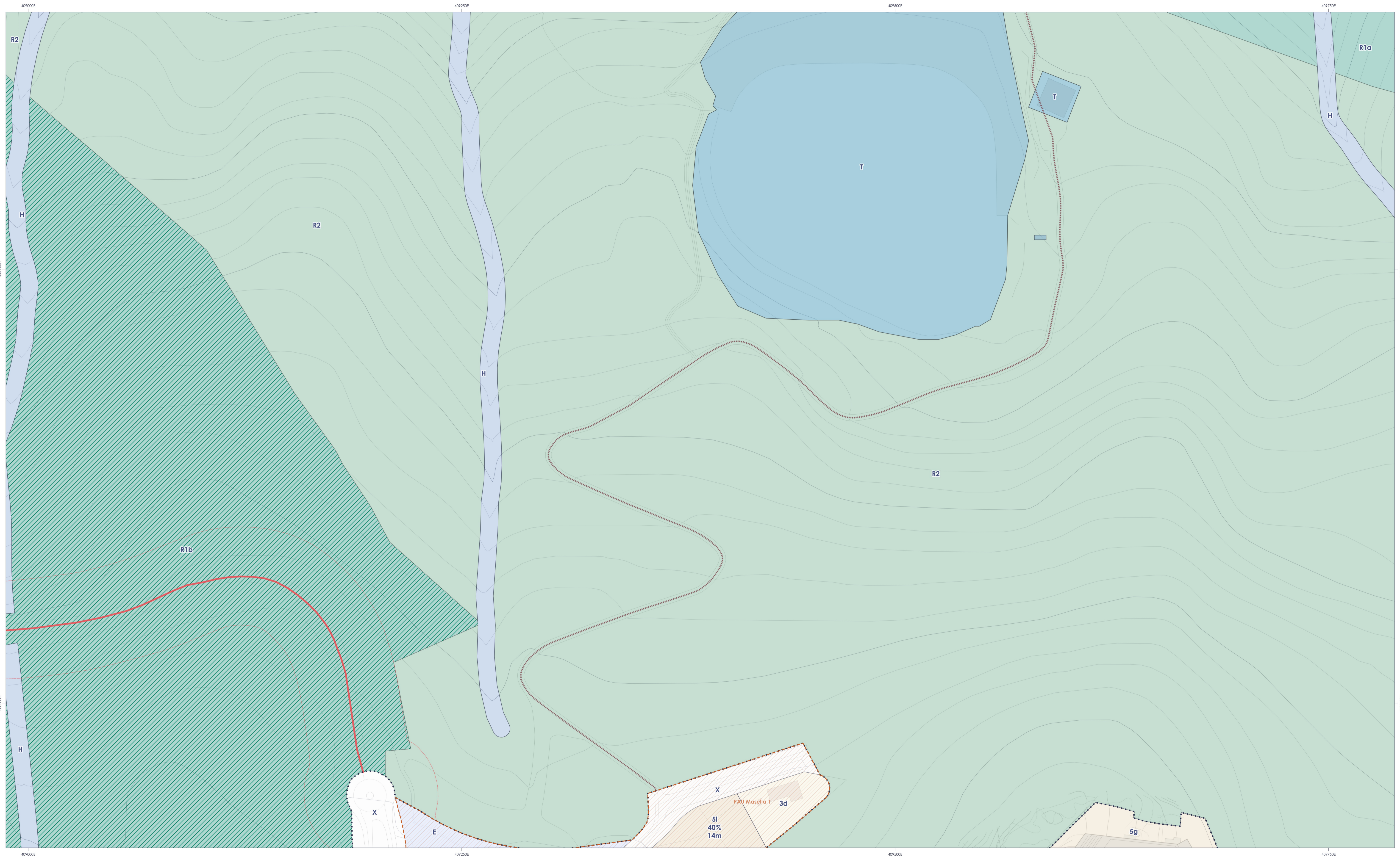
**O.3. POUM d'Alp - Qualificació i ordenació del sòl urbà i urbanitzable**  
Full 89

Fonts:  
Institut Cartogràfic i Geològic de Catalunya  
Centre Nacional d'Informació Geogràfica

Escala 1:1.000 (A1) / 1:2.000 (A3)

0 25 50 75 100 m





**ZONES**

**Alineació**

- 1 - Ceretana
- 2 - Suburbana

**Aïllada**

- 3 - Cases aïllades
- 4 - Conjunt unitari

**Específica**

- 5 - Volumetria específica

**SISTEMES**

- Ep - Equipaments privats
- H - Hidrològic
- V - Espais lliures
- D - Domini esquiable
- F - Ferroviari
- T - Serveis tècnics
- Xa - Viari, Aparcaments
- X - Viari

**TIPUS D'EQUIPAMENTS**

- E-C - Cultural
- E-D - Docent
- E-E - Esportiu
- E-F - Cementiris i serveis funeraris
- E-H - Habitatatge dotacional
- E-I - Infraestructures
- E-M - Administratiu
- E-R - Religios
- E-S - Sanitari i Assistencial
- E - Sense ús determinat

**CATEGORIES DEL SÒL NO URBANITZABLE**

- R1a - Sòl d'interès natural
- R1b - Sòl d'interès natural en Àmbit Esquiable
- R2 - Sòl d'interès forestal
- R3a - Sòl d'interès agropecuari: Closa Ceretana
- R3b - Sòl d'interès agropecuari: Camps extensius

**XARXA VIÀRIA I FERROVIÀRIA**

- X1 - Eix estructurant
- Xa - Camins rurals estructurants
- Xa - Altres camins rurals
- Eix Ferroviari
- Eix del telecabinia
- Parades telecabinia

**AFECCIONS I SERVIDUTS**

- Límit edificació Carretera
- Zona de flux preferent (ZFP)
- Límit edificació Ferroviària
- Servitud telecabinia (8m)

**FIGURES DE PLANEJAMENT**

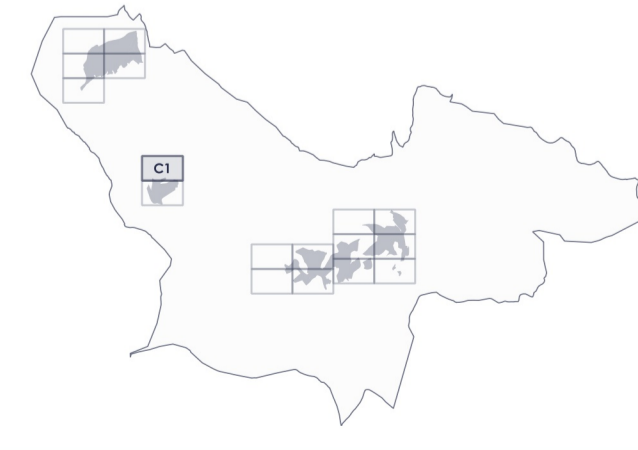
- Polígon d'actuació urbanística (PAU)
- Sector de sòl urbanitzable (SUD)
- Pla Especial Urbanístic (PEU)

**CONDICIONS D'ORDENACIÓ**

- Alineació
- Profunditat edificable
- Volumetria específica
- Gàlib

**ALTRES SÍMBOLS CONVENCIONALS**

- Límit del sòl urbà
- Límit del terme municipal
- Béns arquitectònics a protegir pel POUM
- Masies i cases rurals catalogades



**Pla d'Ordenació Urbanística Municipal d'Alp**

**Plànols d'ordenació**  
Tardor 2022



**O.3. POUM d'Alp - Qualificació i ordenació del sòl urbà i urbanitzable**

Fuili C1

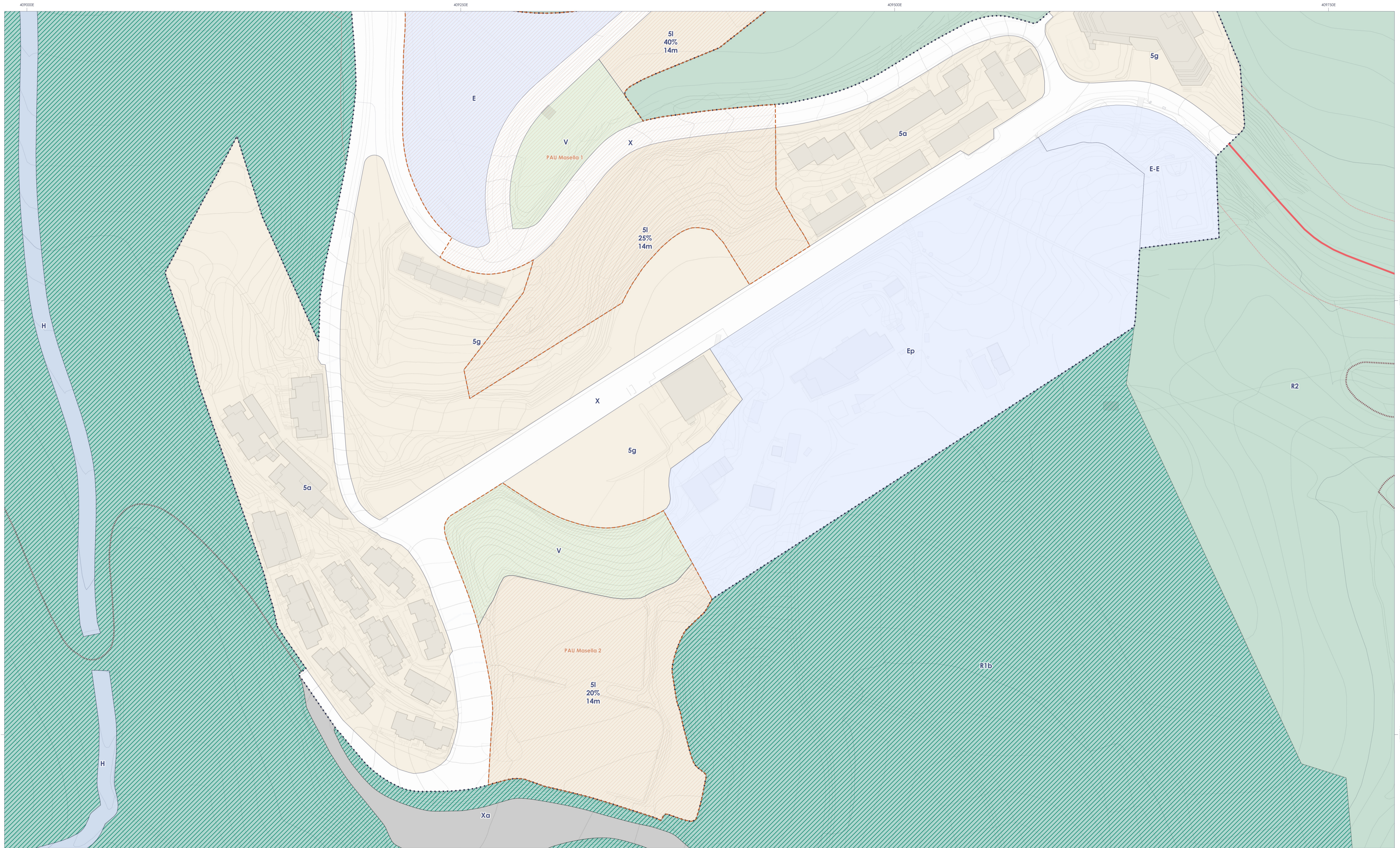
Fonts:  
Institut Cartogràfic i Geològic de Catalunya  
Centre Nacional d'Informació Geogràfica

Escala 1:1.000 (A1) / 1:2.000 (A3)

0 25 50 75 100 m

N





**ZONES**

**Alineació**

- 1 - Ceretana
- 2 - Suburbana

**Aillada**

- 3 - Cases aïllades
- 4 - Conjunt unitari

**Específica**

- 5 - Volumetria específica

**SISTEMES**

- E - Equipaments
- Ep - Equipaments privats
- H - Hidrològic
- V - Espais lliures
- D - Domini esquiable
- F - Ferroviari
- T - Serveis tècnics
- Xa - Viari, Aparcaments
- X - Viari

**TIPUS D'EQUIPAMENTS**

- E-C - Cultural
- E-D - Docent
- E-E - Esportiu
- E-F - Cementiris i serveis funeraris
- E-H - Habitatge dotacional
- E-I - Infraestructures
- E-M - Administratiu
- E-R - Religios
- E-S - Sanitari i Assistencial
- E - Sense ús determinat

**CATEGORIES DEL SÒL NO URBANITZABLE**

- R1a - Sòl d'interès natural
- R1b - Sòl d'interès natural en Àmbit Esquiable
- R2 - Sòl d'interès forestal
- R3a - Sòl d'interès agropecuari: Closa Ceretana
- R3b - Sòl d'interès agropecuari: Camps extensius

**XARXA VIÀRIA I FERROVIÀRIA**

- XI - Eix estructurant
- Xe - Camins rurals estructurants
- Xra - Altres camins rurals
- Eix Ferroviari
- Eix del telecabinia
- Parades telecabinia

**AFECCIONS I SERVIDUTS**

- Límit edificació Carretera
- Zona de flux preferent (ZFP)
- Límit edificació Ferroviària
- Servidut telecabinia (8m)

**FIGURES DE PLANEJAMENT**

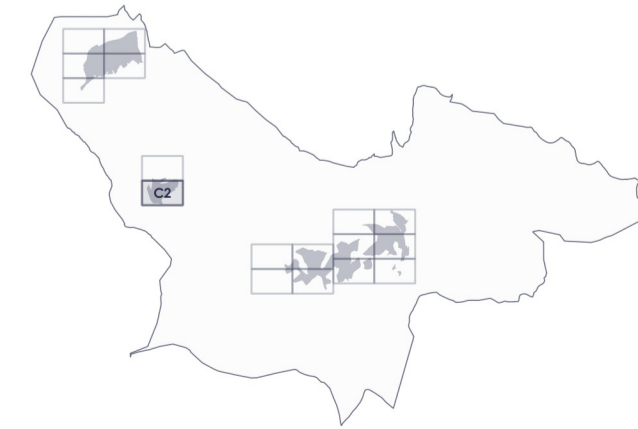
- Polígon d'actuació urbanística (PAU)
- Sector de sòl urbanitzable (SUD)
- Pla Especial Urbanístic (PEU)

**CONDICIONS D'ORDENACIÓ**

- Alineació
- Profunditat edificable
- Volumetria específica
- Gàlib

**ALTRES SÍMBOLS CONVENCIONALS**

- Límit del sòl urbà
- Límit del terme municipal
- Béns arquitectònics a protegir pel POUM
- Masies i cases rurals catalogades



**Pla d'Ordenació Urbanística Municipal d'Alp**

**Plànols d'ordenació**  
Tardor 2022

**O.3. POUM d'Alp - Qualificació i ordenació del sòl urbà i urbanitzable**

Ful·li C2

Fonts:  
Institut Cartogràfic i Geològic de Catalunya  
Centre Nacional d'Informació Geogràfica

Escala 1:1.000 (A1) / 1:2.000 (A3)

0 25 50 75 100 m

