

Mobilitat generada per figura

- < 500 viatges / dia
- 500 - 1.000
- 1.000 - 1.500
- > 1.500 viatges / dia

**Pla d'Ordenació Urbanística Municipal d'Alp**

**Estudi d'avaluació de la mobilitat generada**  
Aprovació inicial / Tardor 2022

**EAMG - Mobilitat generada per les figures del POUM**

Nucli d'Alp

Fonts:  
Cartografia creada a partir de les bases cartogràfiques de l'ICGC

Escala 1:3.000 (A1) / 1:6.000 (A3)



Ajuntament Alp



col·lectiu ccrs





Mobilitat generada per figura

- < 500 viatges / dia
- 500 - 1.000
- 1.000 - 1.500
- > 1.500 viatges / dia

**Pla d'Ordenació Urbanística Municipal d'Alp**

**Estudi d'avaluació de la mobilitat generada**  
Aprovació inicial / Tardor 2022

**EAMG - Mobilitat generada per les figures del POUM**

Nucli de La Molina

Fonts:  
Cartografia creada a partir de les bases cartogràfiques de l'ICGC

Escala 1:5.000 (A1) / 1:10.000 (A3)



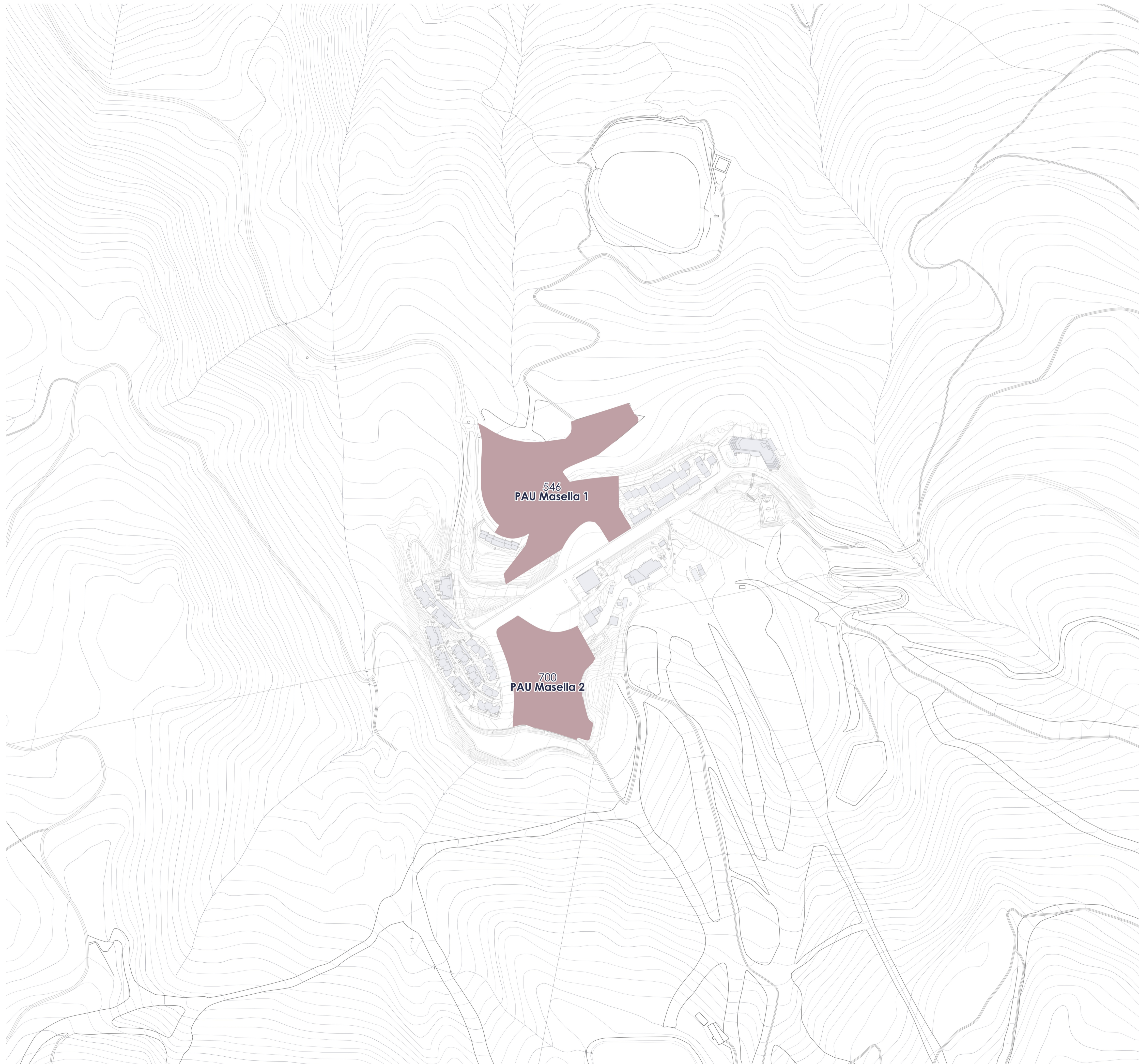
Ajuntament Alp



col·lectiu ccrs

N





Mobilitat generada per figura

- < 500 viatges / dia
- 500 - 1.000
- 1.000 - 1.500
- > 1.500 viatges / dia

**Pla d'Ordenació Urbanística Municipal d'Alp**

**Estudi d'avaluació de la mobilitat generada**  
Aprovació inicial / Tardor 2022

**EAMG - Mobilitat generada per les figures del POUM**

Nucli de Masella

Fonts:  
Cartografia creada a partir de les bases cartogràfiques de l'ICGC

Escala 1:3.000 (A1) / 1:6.000 (A3)

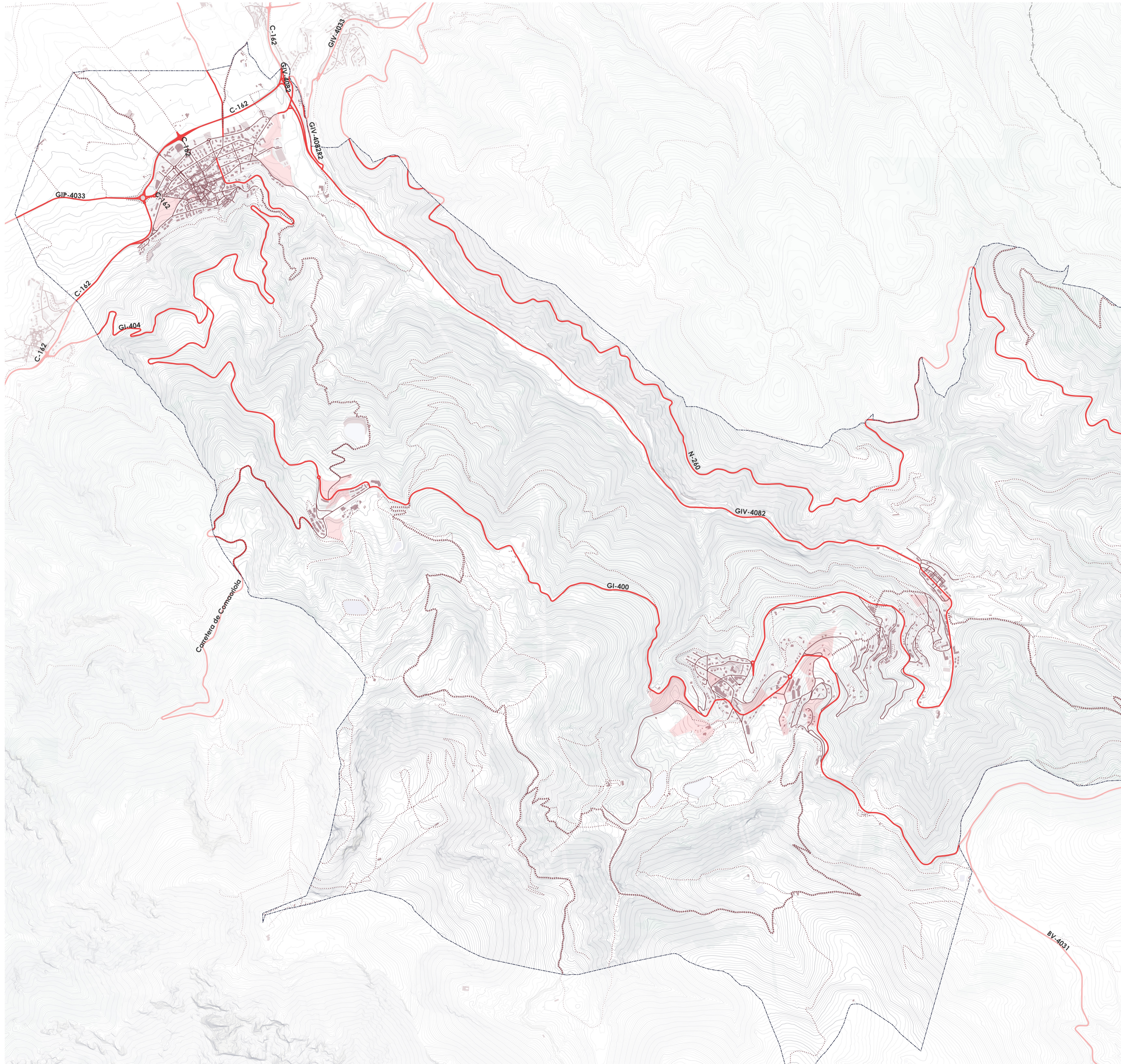


Ajuntament Alp



col·lectiu ccrrs





**Xarxa viària**

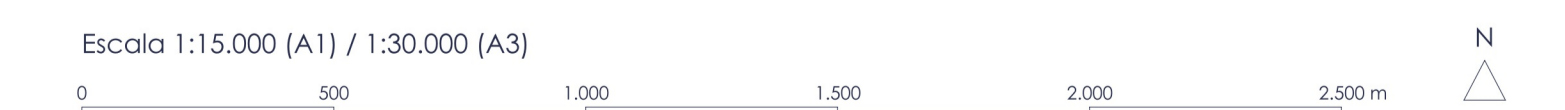
- Eixos estructurants (X1)
- Viari bàsic (X2)
- ..... Altres camins rurals (Xra)
- ..... Camins rurals estructurants (Xre)

**Pla d'Ordenació Urbanística Municipal d'Alp**

**Estudi d'avaluació de la mobilitat generada**  
Aprovació inicial / Tardor 2022

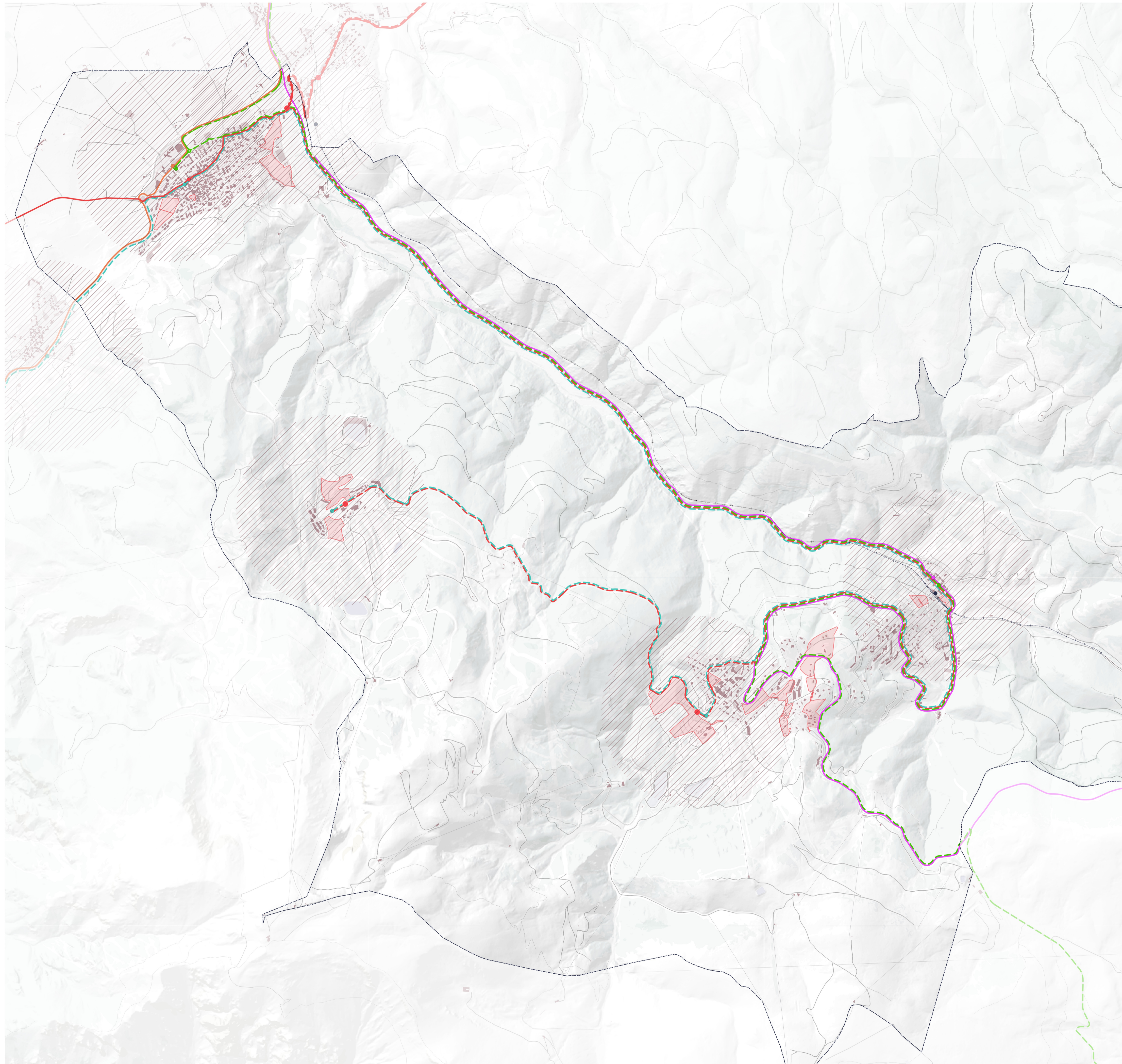
**EAMG - Xarxa viària**

Fonts:  
Cartografia creada a partir de les bases cartogràfiques de l'ICGC i de la xarxa de transports del CNIG.



Ajuntament Alp





**Parades i línies de bus**

- All-Masella
- Girona-Llívia
- Llívia-Barcelona
- Martinet-La Molina
- Puigcerdà-La Seu d'Urgell
- Ripoll-Llívia
- Girona-Llívia
- Puigcerdà-La Seu d'Urgell
- Llívia-Barcelona
- Ripoll-Llívia
- Martinet-La Molina
- All-Masella

**Línies de tren**

- R3 Rodalies
- R3 Rodalies - parada

\*Cobertura: 750 m radi  
 \*Discontinua: Servei segons època de l'any

**Pla d'Ordenació Urbanística Municipal d'Alp**

**Estudi d'avaluació de la mobilitat generada**  
 Aprovació inicial / Tardor 2022

**EAMG - Oferta de transport públic**



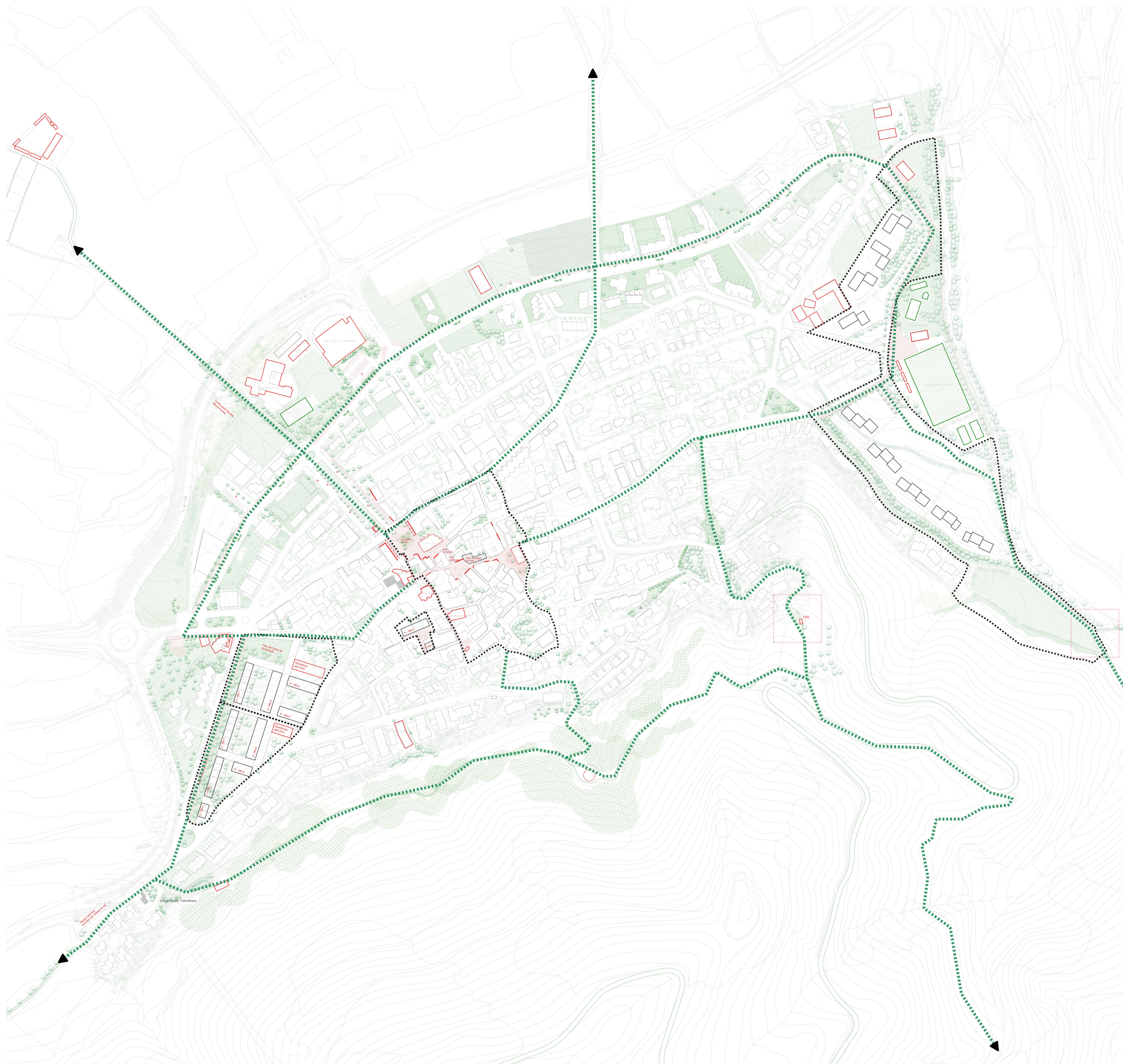
Ajuntament Alp





Fonts:  
 Cartografia creada a partir de les bases cartogràfiques de l'ICGC i de la xarxa de transports del CNIG.

Escala 1:15.000 (A1) / 1:30.000 (A3)





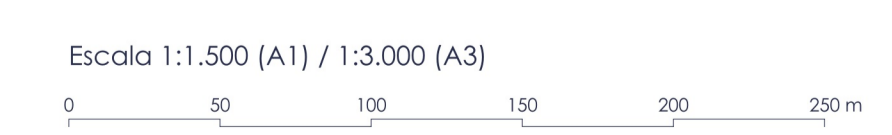
-  Figures urbanístiques del POUM
-  Principals itineraris per a vianants i bicicletes

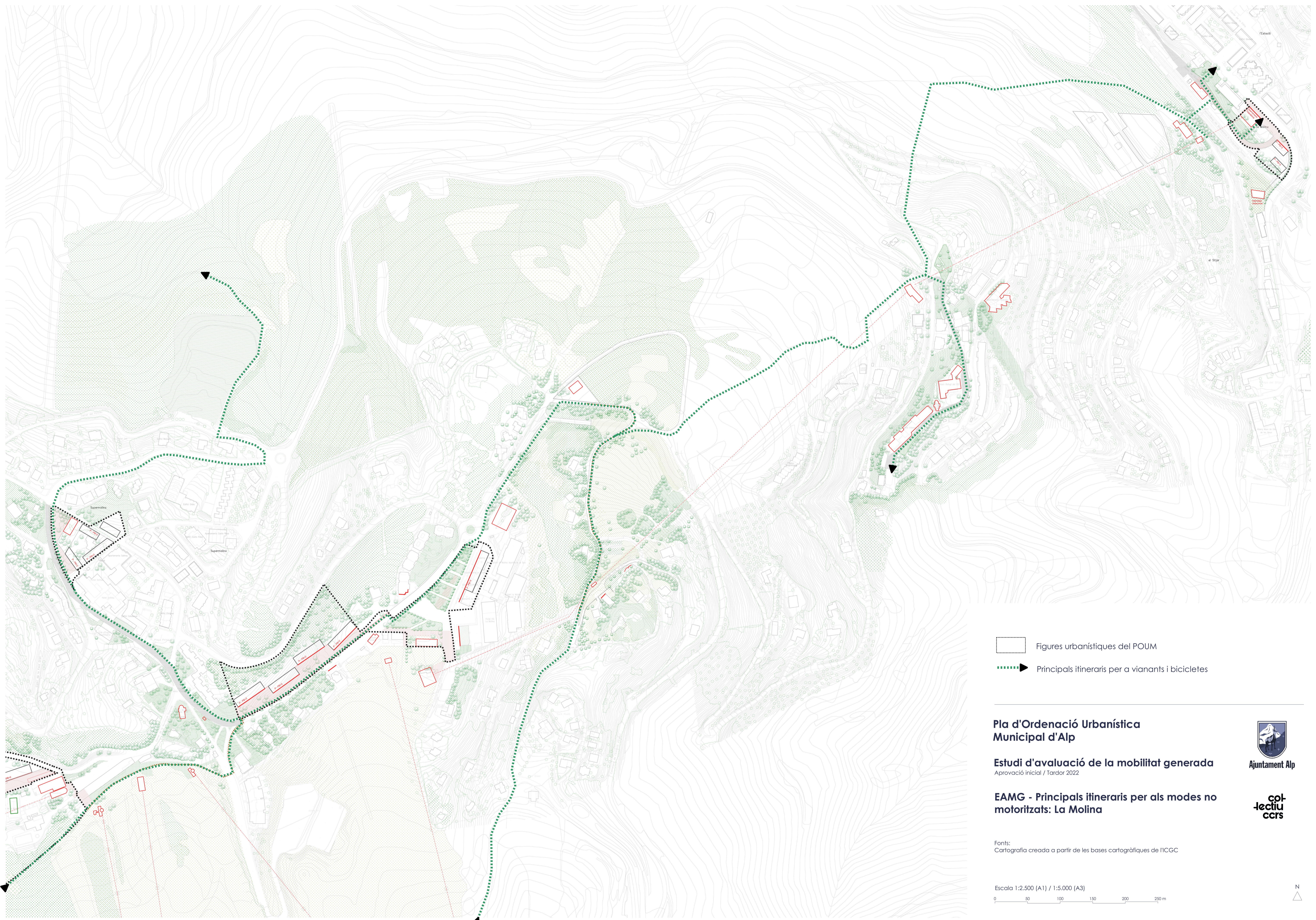
**Pla d'Ordenació Urbanística Municipal d'Alp**



**Estudi d'avaluació de la mobilitat generada**  
Aprovació inicial / Tardor 2022

**EAMG - Principals itineraris per als modes no motoritzats**

Fonts:  
Cartografia creada a partir de les bases cartogràfiques de l'ICGC





-  Figures urbanístiques del POUM
-  Principals itineraris per a vianants i bicicletes

**Pla d'Ordenació Urbanística Municipal d'Alp**

**Estudi d'avaluació de la mobilitat generada**  
Aprovació inicial / Tardor 2022

**EAMG - Principals itineraris per als modes no motoritzats: La Molina**

Fons:  
Cartografia creada a partir de les bases cartogràfiques de l'ICGC

Escala 1:2.500 (A1) / 1:5.000 (A3)  
0 50 100 150 200 250 m

