

PLA ESTRATÈGIC DE L'ESPORT I ACTUALITZACIÓ DEL MAPA D'INSTAL·LACIONS I EQUIPAMENTS ESPORTIUS DEL MUNICIPI DE MATADEPERA

VOLUM 3 – FASE PROPOSITIVA MIEM MATADEPERA
Novembre 2021

Documentació gràfica



Ajuntament
de Matadepera



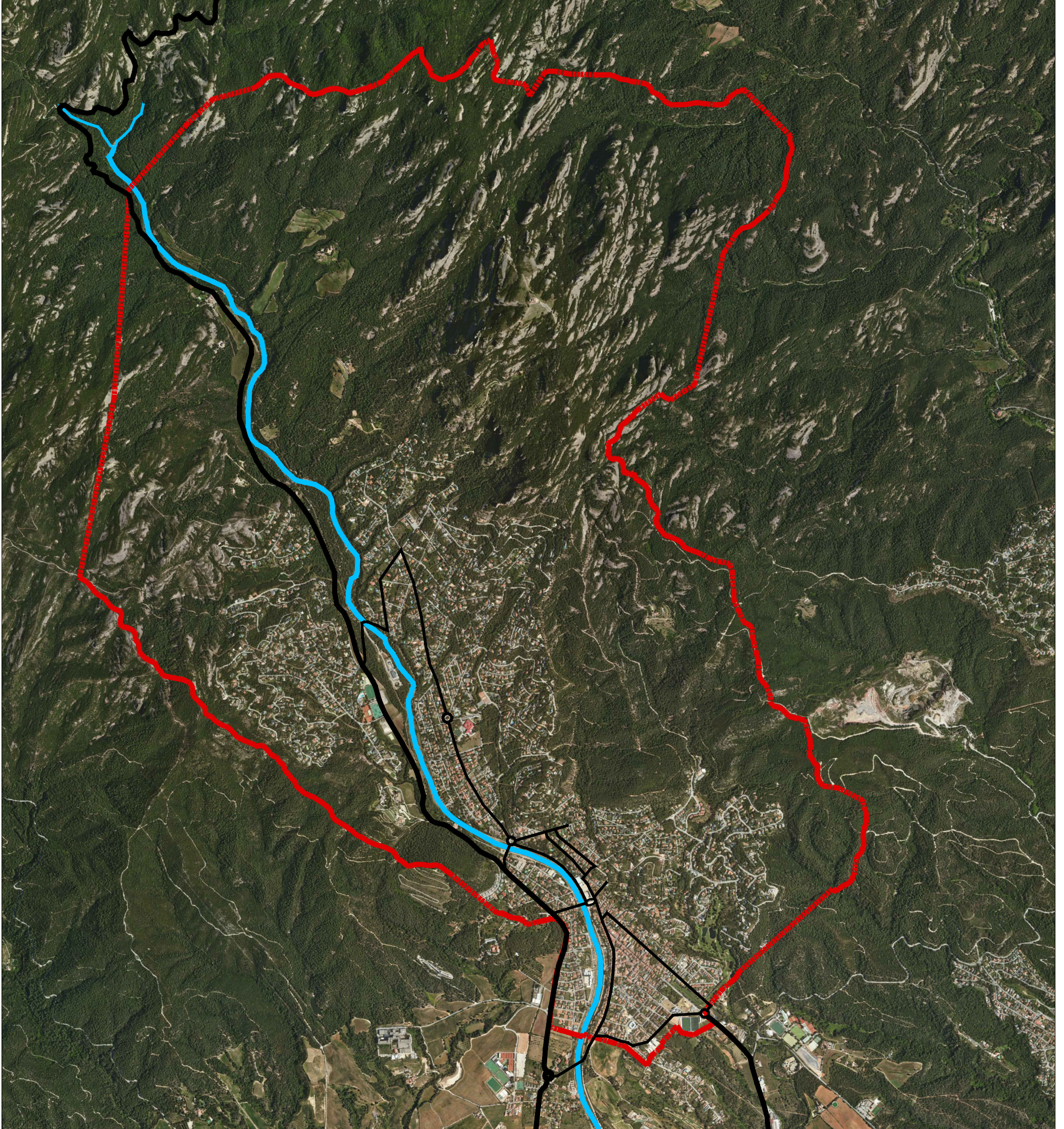
itik
consultoria
esport & lleure

Actualització del Mapa d'Instal·lacions i Equipaments esportius del municipi de Matadepera

Documentació gràfica

Seguidament es presenta la relació de plànols corresponent al Mapa d'Equipaments i Instal·lacions Esportives del Municipi de Matadepera:

01. Situació
02. Equipaments Esportius Actuals
03. Instal·lacions i espais existents
04. Reserves equipaments actuals
05. Plànol d'ubicació de les propostes
06. Esquema General Propostes



EQUIPAMENTS MUNICIPALS CONVENCIONALS:

- EMC-1 Zona esportiva Mas Sot
- EMC-2 Pavelló Primer d'Octubre
- EMC-3 CEM Piscines
- EMC-4 Camp de golf municipal
- EMC-5

EQUIPAMENTS MUNICIPALS MEDI URBÀ O NATURAL:

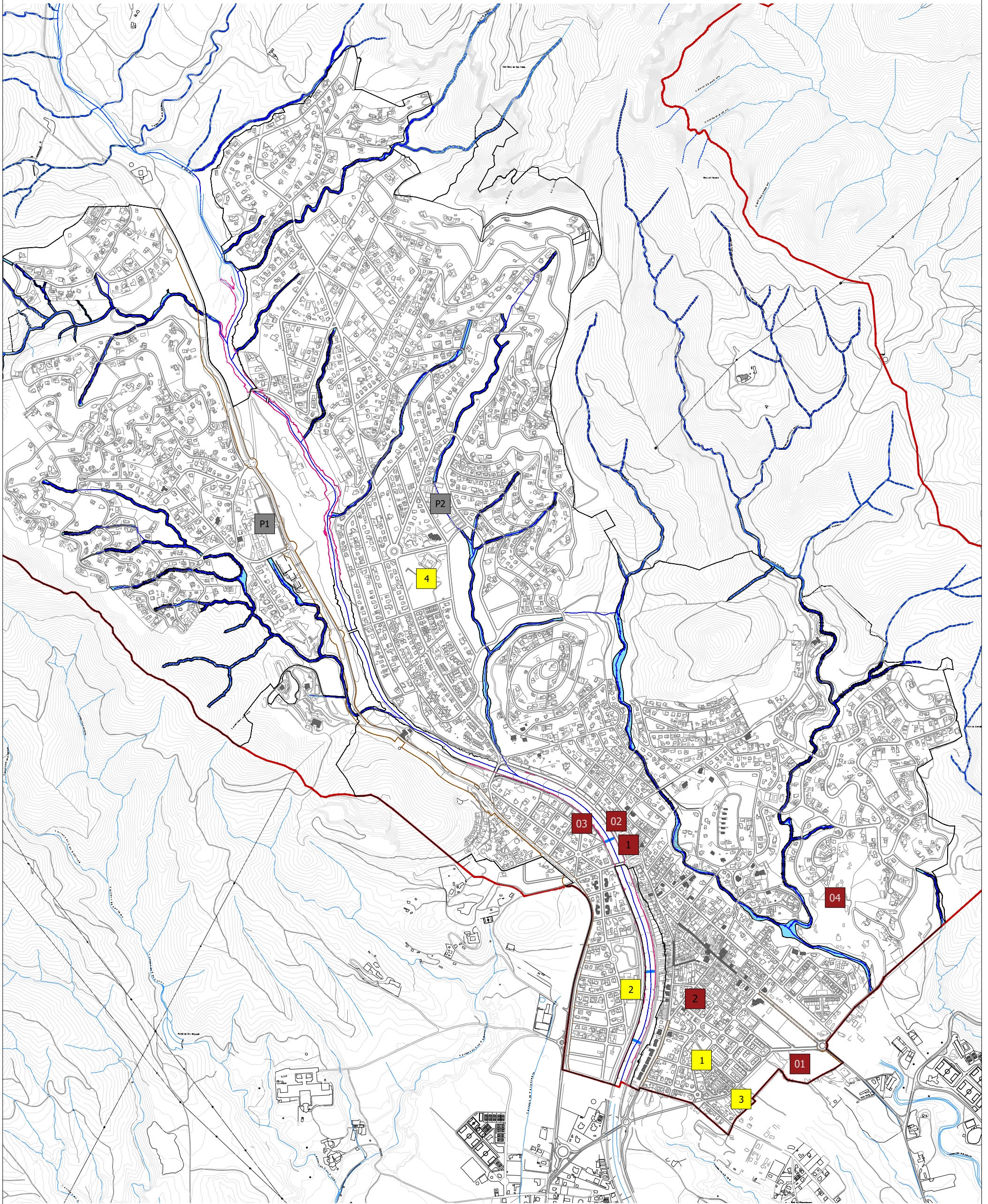
- EMUN-1 Pista Poliesportiva Municipal
- EMUN-2 Pistes Petanca Municipal
- EMUN-3

EQUIPAMENTS PRIVATS:

- E-P1 CD Terrassa Hockey
- E-P2 Club Epic
- E-P3

CENTRES ENSENYAMENT:

- C-E1 Escola Ginesta
- C-E2 Escola Joan Torredemer Canela
- C-E3 Institut Matadepera
- C-E4 Escola Montcau-La Mola



març 2021

MAPA D'INSTAL·LACIONS I EQUIPAMENTS MUNICIPAL DE MATADEPERA

LLEGENDA CODIS ESPAIS ESPORTIUS:

XARXA BÀSICA

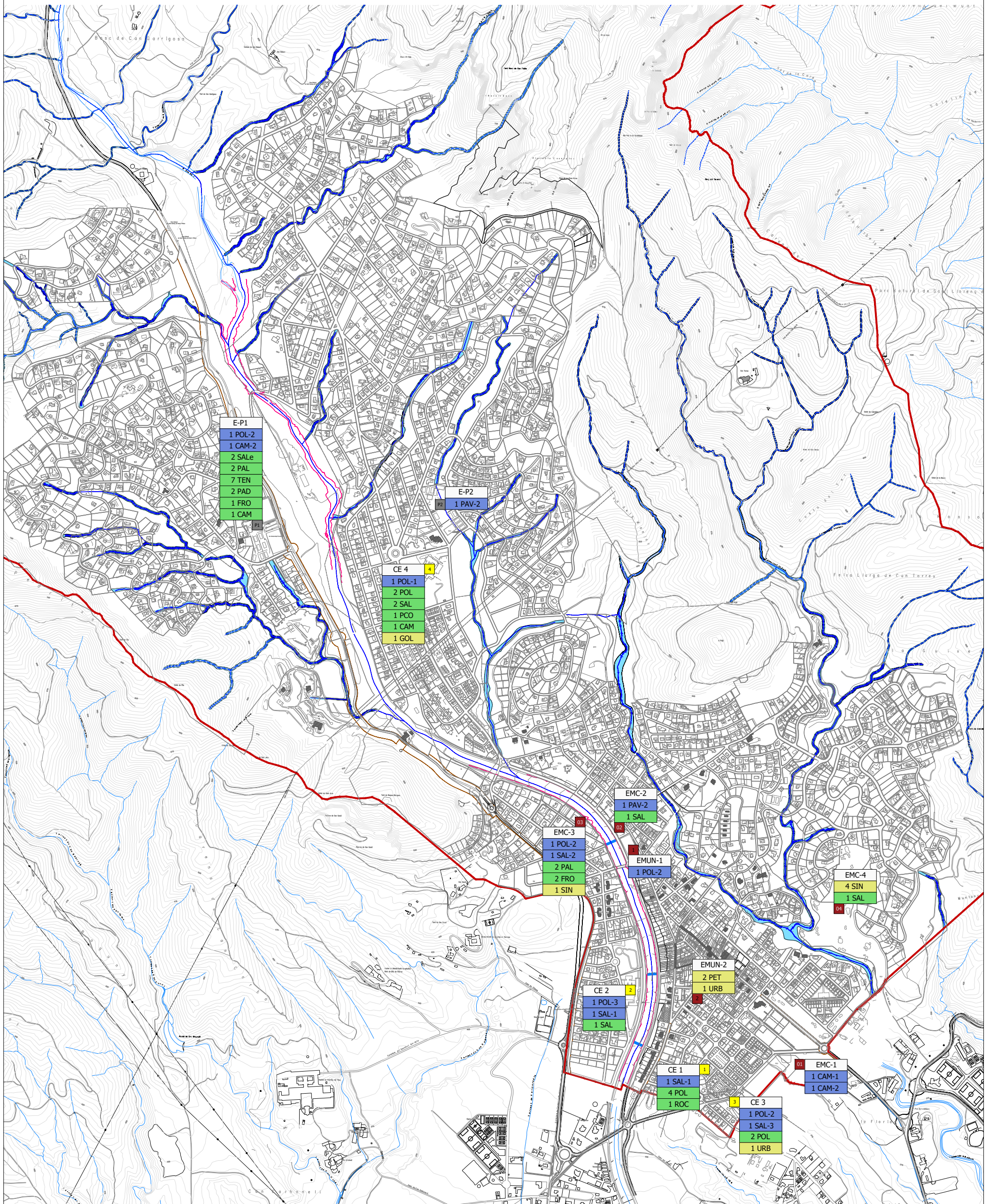
POL-0,1,2,3	Pista poliesportiva
PAV-1,2,3	Pavelló poliesportiu
CAM-1,2,3	Camp poliesportiu
SAL-0,1,2,3	Sala esportiva
ATL	Atletisme

XARXA COMPLEMENTÀRIA

PAL	Piscina a l'aire lliure	ROC	Rocòdrom
PCO	Piscina coberta	HIP	Pista doma, salts, picador
FRO	Frontó	ALT	Altres Espais Esportius
TEN	Pista de tennis	AAE	Arees activitats esportives
PAD	Pàdel	CAM	Altre camp
SAL	Sala		

XARXA COMPLEMENTÀRIA ACTIVA

URB	Zona d'activitat espai urbanitzat
ITI	Itinerari
PET	Petanca
SIN	Skatepark
BIC	Bici carril



març 2021

MAPA D'INSTAL·LACIONS I EQUIPAMENTS MUNICIPAL DE MATADEPERA

LLEGENDA:

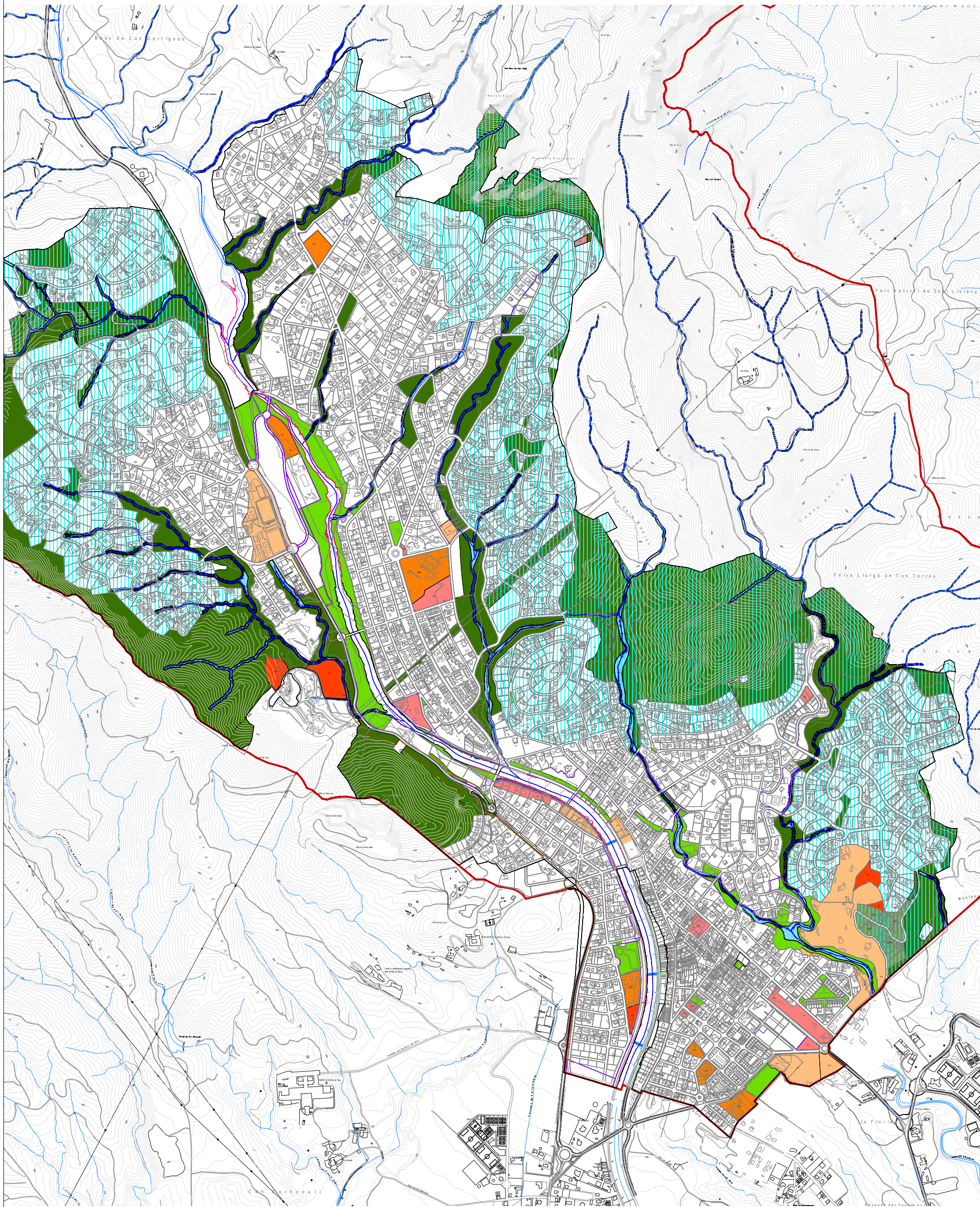
Sistema d'equipaments

- Sistema d'equipament (Clau Eq) : 63.444m²
- Equipament esportiu (Clau EQ1) : 188.530m²
- Equipament docent (Clau EQ2) : 81.593m²
- Equipament de nova creació (Clau EQ7) : 38.396m²

Sistema d'espais lliures

- Sistema d'espais lliures/ zones verdes parcs (Clau VP1)
- Sistema d'espais lliures/ zones verdes jardins urbans (Clau VP3)
- Sistema d'espais privats d'especial interès (Clau 14)

Zona de protecció ambiental



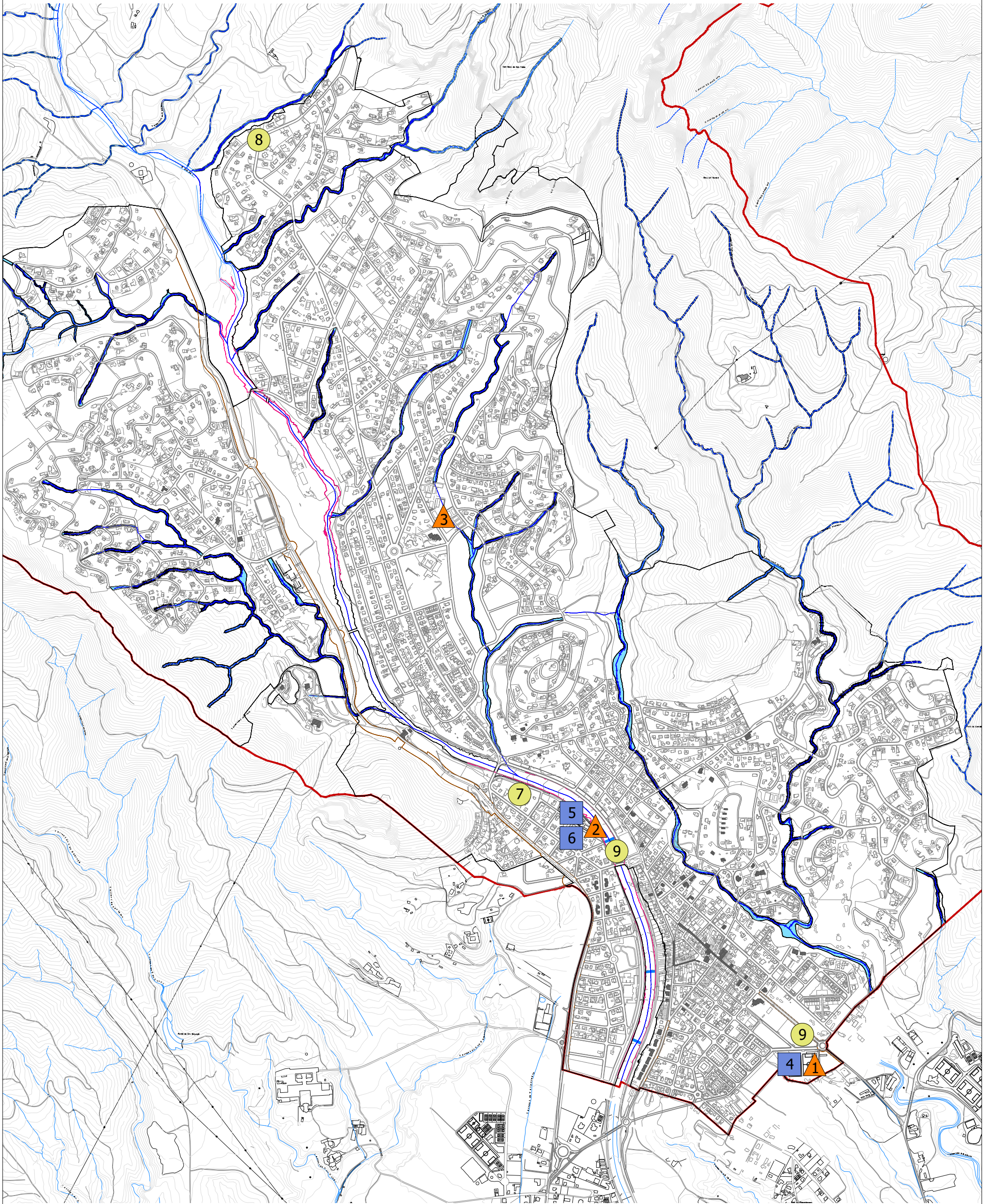
març 2021

MAPA D'INSTAL·LACIONS I EQUIPAMENTS MUNICIPAL DE MATADEPERA

- ▲ PROPOSTA DE REFORMES I MILLORA EQUIPAMENTS ESPORTIUS**
- 1 Actuacions de millora zona Esportiva Mas Sot
 - 2 Actuacions de millora Pista poliesportiva del CEM
 - 3 Millora i mòdul de vestidors del pavelló de l'ÈPIC

- AMPLIACIÓ EQUIPAMENTS XARXA BÀSICA I COMPLEMENTÀRIA**
- 4 Construcció camp futbol-7. Zona esportiva Mas Sot
 - 5 Construcció sala esportiva polivalent. Gimnàs municipal CEM Piscines
 - 6 Construcció pistes pàdel. CEM Piscines

- INTERVENCIÓ EN EL MEDI NATURAL**
- 7 Adequació i adaptació espai bike trial
 - 8 Accessos parc natural
 - 9 Itineraris de mobilitat segura



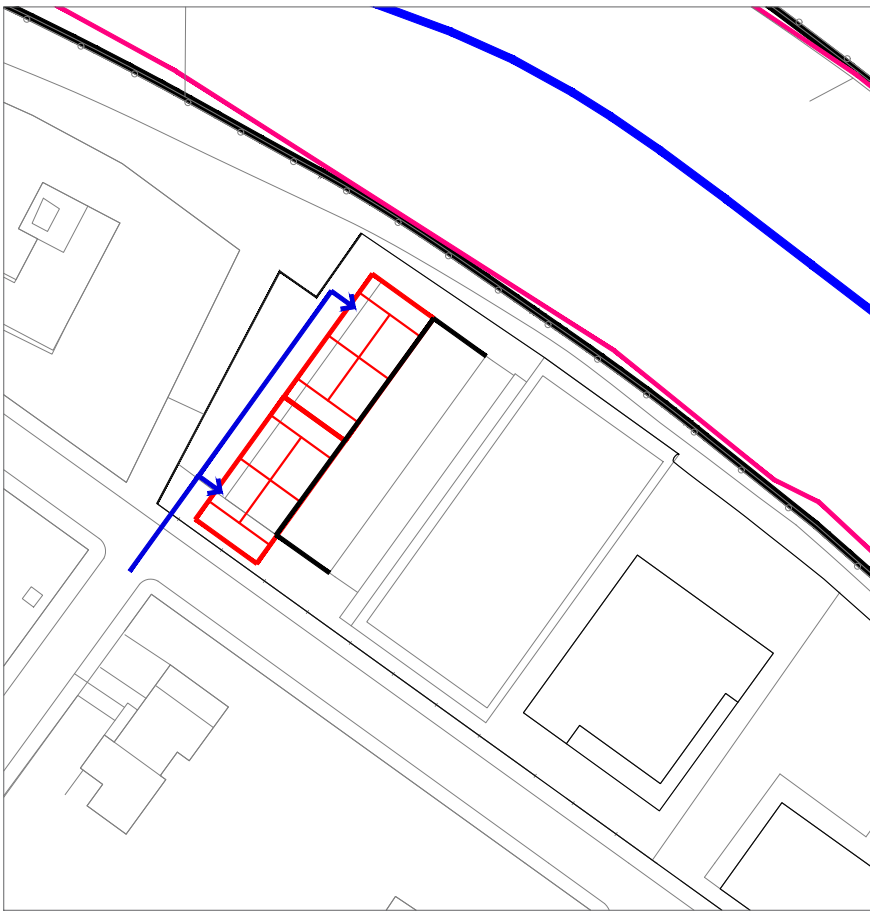
març 2021

MAPA D'INSTAL·LACIONS I EQUIPAMENTS MUNICIPAL DE MATADEPERA

- ▲ PROPOSTA DE REFORMES I MILLORA EQUIPAMENTS ESPORTIUS**
- 1 Actuacions de millora zona Esportiva Mas Sot
 - 2 Actuacions de millora Pista poliesportiva del CEM
 - 3 Millora i mòdul d'espais complementaris del pavelló de l'ÈPIC

- AMPLIACIÓ EQUIPAMENTS XARXA BÀSICA I COMPLEMENTÀRIA**
- 4 Construcció camp futbol-7. Zona esportiva Mas Sot
 - 5 Construcció sala esportiva polivalent. Gimnàs municipal CEM Piscines
 - 6 Construcció pistes pàdel. CEM Piscines

- INTERVENCIÓ EN EL MEDI NATURAL**
- 7 Adequació i adaptació espai bike trial
 - 8 Accessos parc natural
 - 9 Itineraris de mobilitat segura



6 Construcció pistes pàdel. CEM Piscines. Opció A



6 Construcció pistes pàdel. CEM Piscines. Opció B



▲ Millora i mòdul d'espais complementaris del pavelló de l'ÈPIC