

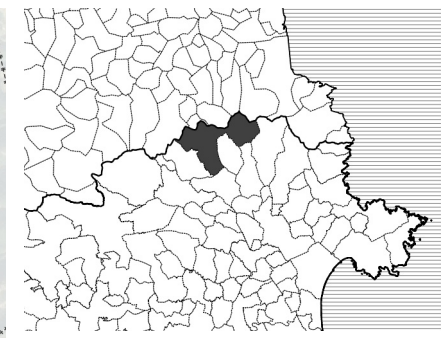
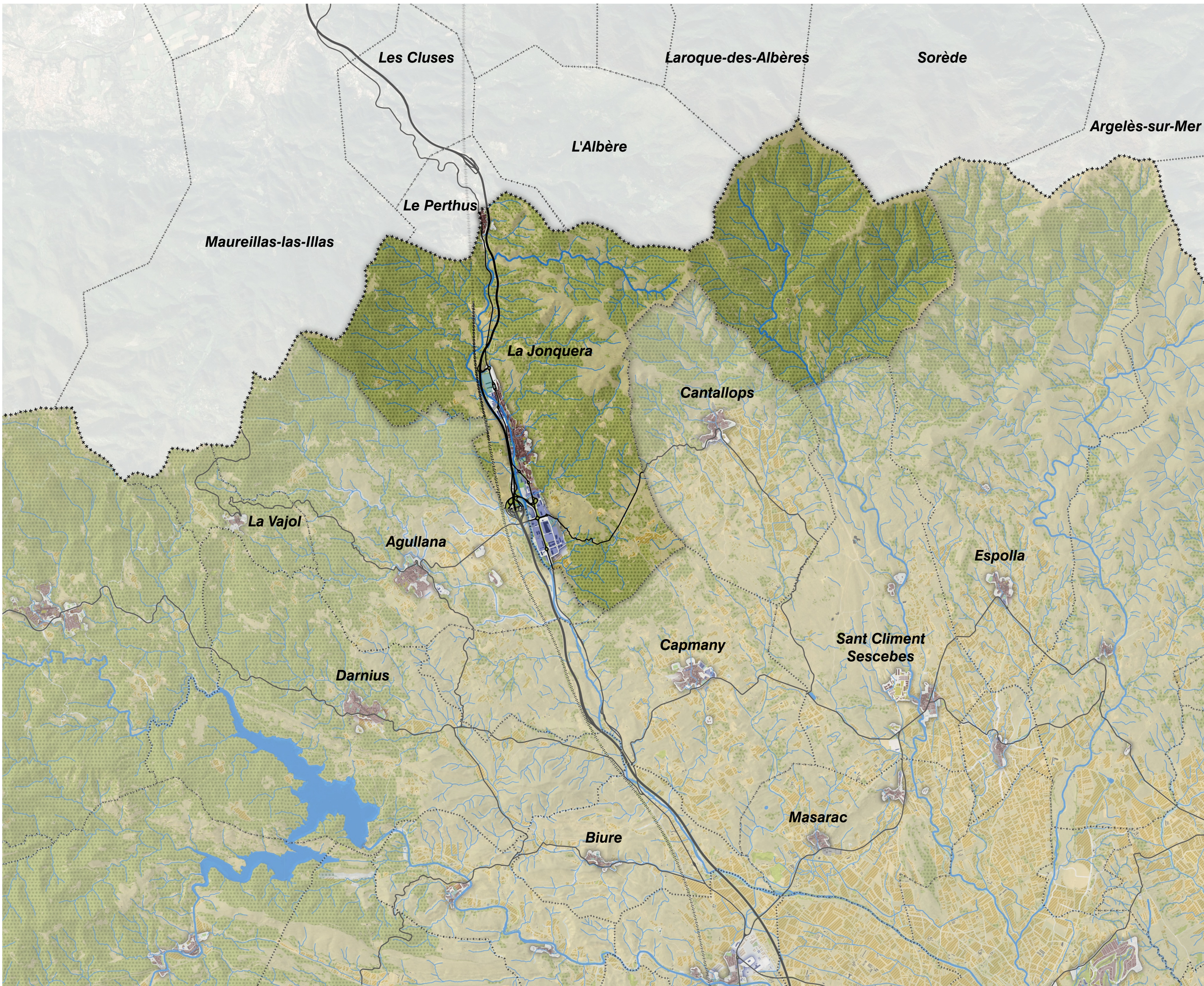
Escala 1:45.000  
0 500 1.000 1.500 2.000 m

**LEYENDA**  
**Delimitaciones administrativas**  
□ Término municipal

**PEU de regulación de las condiciones de implantación de parques eólicos en el municipio de La Jonquera**

**I 00 CONTEXTO TERRITORIAL**  
Ortoimagen del municipio

Firma: Noviembre 2023



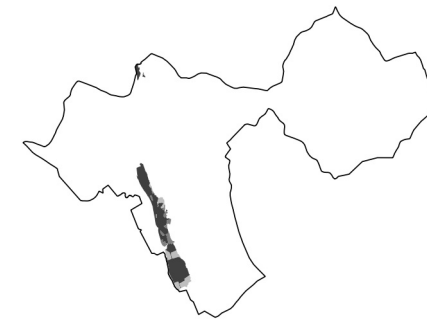
Escala 1:75.000  
 0 1.000 2.000 3.000 m

- LEYENDA**
- Mobilidad**
- +—+— Tren
  - AP-7
  - Carreteras
- Tejidos urbanos**
- Residencial
  - Actividad económica
  - Equipament
- Hidrografía**
- Rios
- Entorno rural**
- Bosque
  - Zonas verdes
  - Cultivos

**PEU de regulación de las condiciones de implantación de parques eólicos en el municipio de La Jonquera**

**I 01 CONTEXTO TERRITORIAL**  
 Marco territorial

Firma: \_\_\_\_\_ Noviembre 2023



Escala 1:45.000  
0 500 1.000 1.500 2.000 m

### LEYENDA

#### Protección especial

- Protección especial
- PEIN - Xarxa Natura 2000

#### Protección territorial

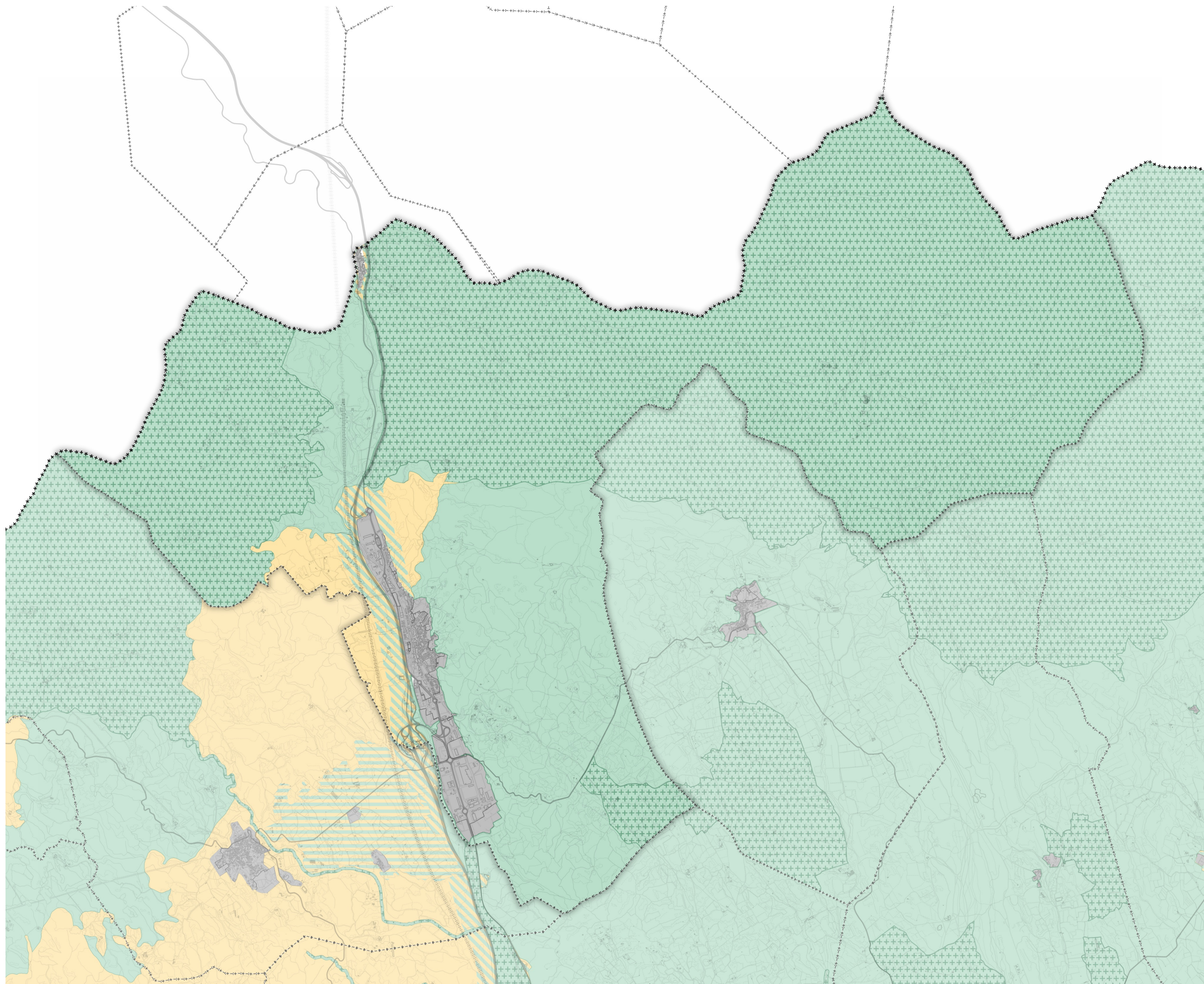
- Interés agrario/paisajístico
- Preservación de infraestructuras
- Potencial interés estratégico

#### Protección preventiva

- Protección preventiva

#### Asentamientos

- Núcleos históricos y sus extensiones



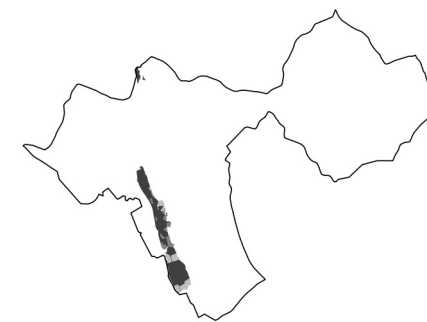
PEU de regulación de las condiciones de implantación de parques eólicos en el municipio de La Jonquera

I 02 COND. URBANÍSTICOS

PTP-CG

Firma:

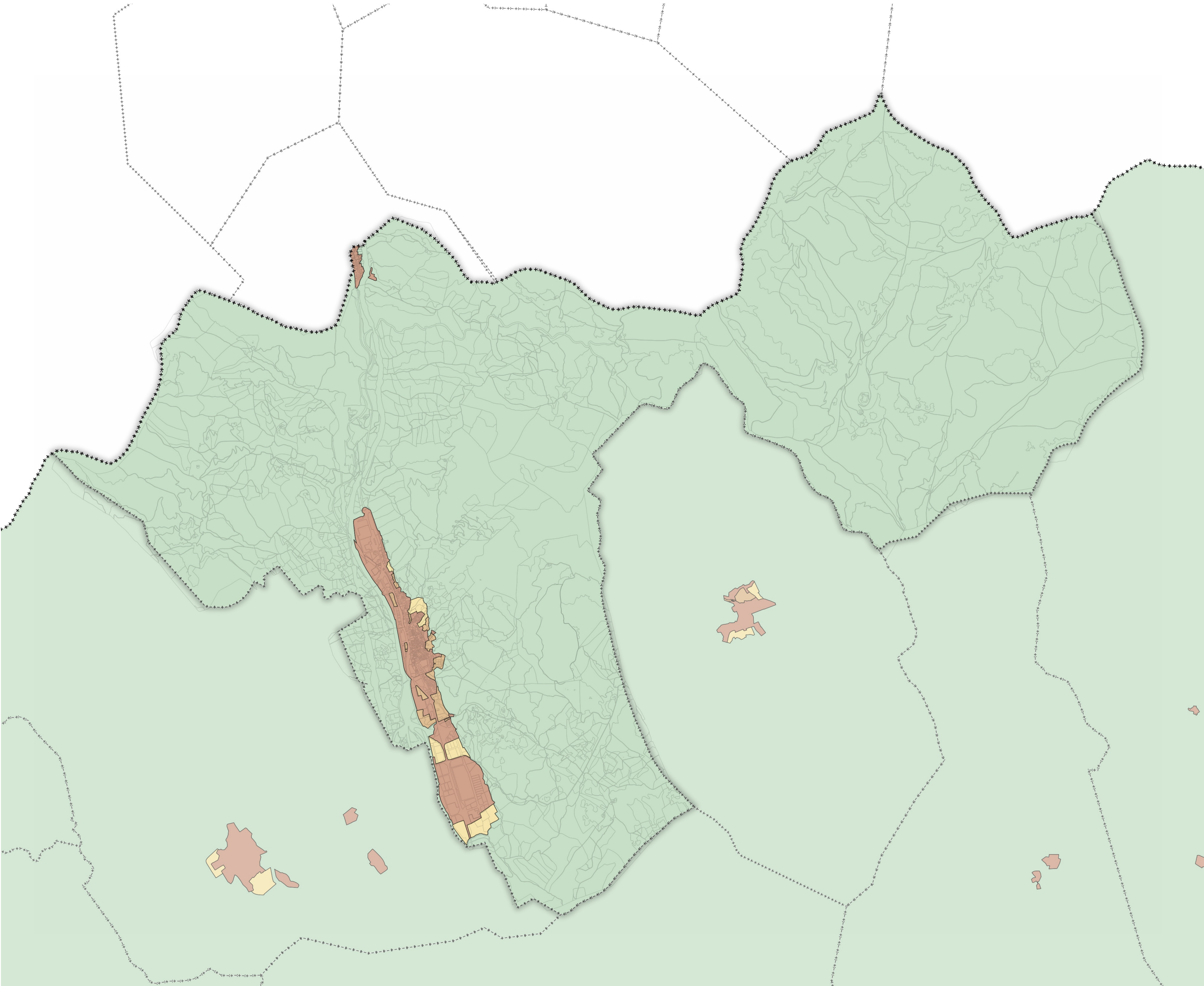
Noviembre 2023



Escala 1:45.000  
0 500 1.000 1.500 2.000 m

### LEYENDA

- Clasificación del suelo**
- SUC Suelo urbano consolidado
  - SNC Suelo urbano no consolidado
  - SUD Suelo urbanizable delimitado
  - SND Suelo urbanizable no delimitado
  - SNU Suelo no urbanizable

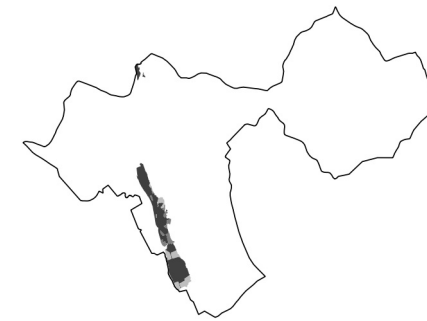


**PEU de regulación de las condiciones de implantación de parques eólicos en el municipio de La Jonquera**

**I 03 COND. URBANÍSTICOS**

Clasificación del suelo

Firma: Noviembre 2023



Escala 1:45.000  
0 500 1.000 1.500 2.000 m

### LEYENDA

#### Sectores de desarrollo

□ Sectores

#### Sistemas

□ Fc Tren  
□ Ph Protección hidrológica  
□ Eil Parques y jardines  
□ Eq Equipamientos y dotaciones  
□ St Servicios técnicos

#### Residencial

1 Casco viejo  
2 Ensanche  
3 Edificación entre medianeras  
4 Bloque aislado  
5 Vivienda en hilera  
6 Ciudad jardín

#### Actividad económica

7 Comercial  
8 Industrial  
8\_C Comercial: sector industrial  
8\_H Hotel: sector industrial

#### Suelo urbanizable

9 Urbanizable residencial  
10 Urbanizable industrial

#### Suelo no urbanizable

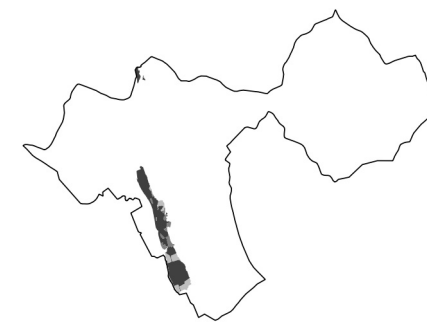
11 Conector ecológico  
12 Protección forestal  
13 Mosaico agroforestal  
E.I.N.  
PEMA

PEU de regulación de las condiciones de implantación de parques eólicos en el municipio de La Jonquera

I 04 COND. URBANÍSTICOS

Calificación del suelo

Firma: Noviembre 2023



Escala 1:45.000  
0 500 1.000 1.500 2.000 m

**LEYENDA**

**SUC + SNC**

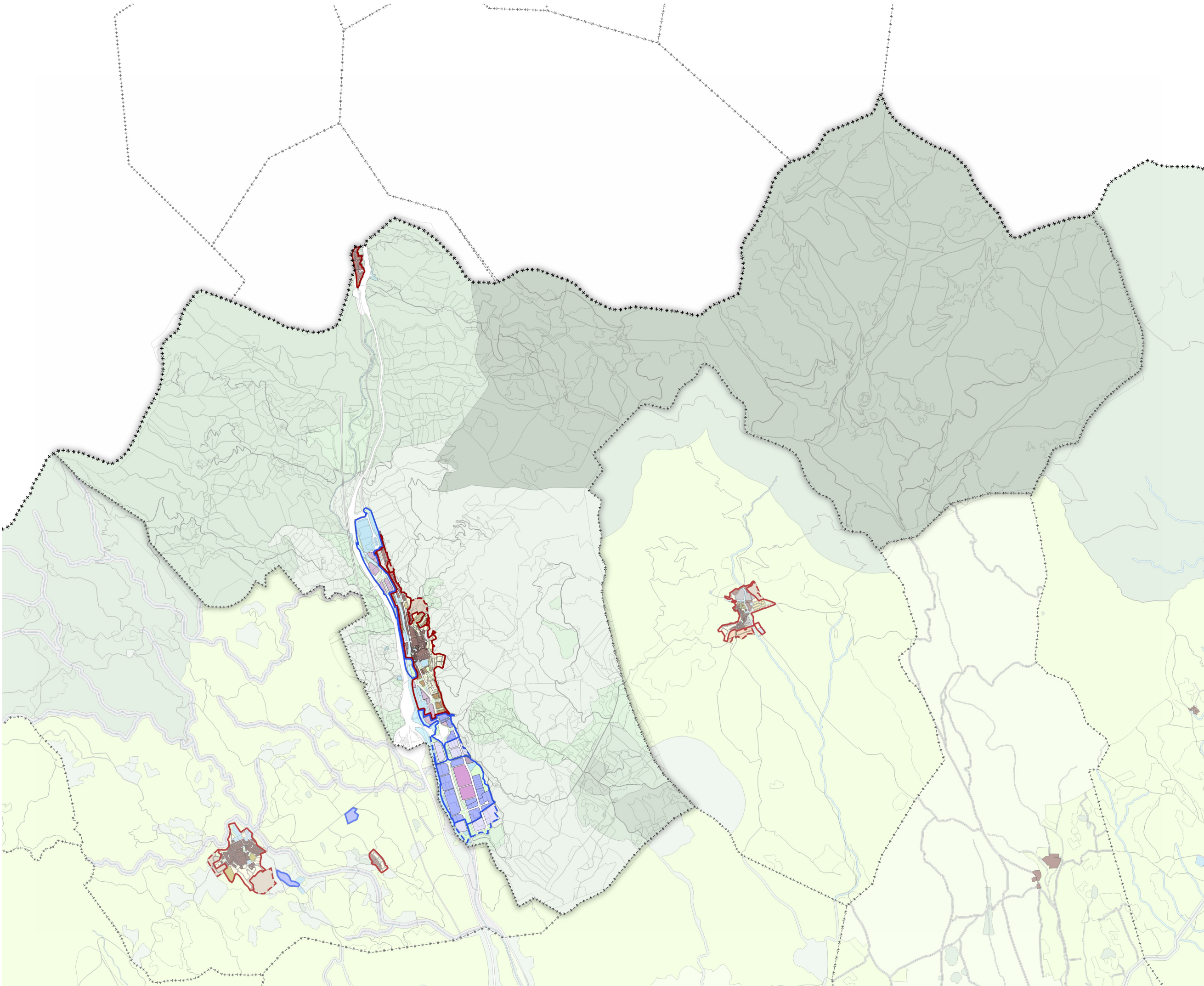
Residencial

Actividad económica

**SUD**

Residencial

Actividad económica

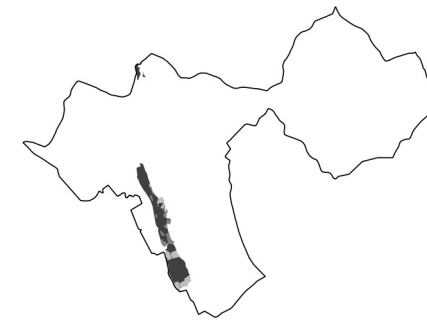


**PEU de regulación de las condiciones de implantación de parques eólicos en el municipio de La Jonquera**

**I 05 COND. URBANÍSTICOS**

Uso residencial y de act. econ.

Firma: Noviembre 2023



Escala 1:45.000  
0 500 1.000 1.500 2.000 m

### LEYENDA

● Edificación en SNU

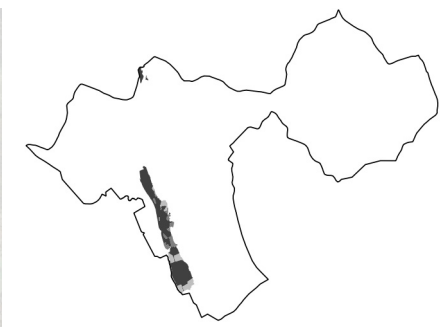
- |                                |                           |
|--------------------------------|---------------------------|
| 1 Corral del Tronc             | 36 Mas del Camp del Calze |
| 2 Cal Rei                      | 37 Mas Rocabertí          |
| 3 Mas de Font Cairada          | 38 Mas Brugat             |
| 4 Els Casals                   | 39 Mas Fortic             |
| 5 Ca la Serrana                | 40 Ca la Manuela          |
| 6 Moli del Forn del Vidre      | 41 Mas Ermita Sta Lúcia   |
| 7 Mas del Forn del Vidre       | 42 Mas de Santa Lúcia     |
| 8 Mas Pobre                    | 43 Mas d'en Torres        |
| 9 Can Guillem                  | 44 Cal Paraire            |
| 10 Can Carreres                | 45 Mas de L'esquerrà      |
| 11 Can Marc                    | 46 Mas de Canadal         |
| 12 Mas Roure                   | 47 Mas Morató             |
| 13 Can Bolses                  | 48 Mas Forcada            |
| 14 Ca la Pastora               | 49 Mas Castell de Canadal |
| 15 Mas Pous                    | 50 Can Mensió             |
| 16 Can Baldiri                 | 51 Can Balló              |
| 17 La Balma d'en Llong         | 52 Mas Palet              |
| 18 Mas d'en Pere Tonet         | 53 Can Pinxo              |
| 19 Mas Llong                   | 54 Can Perot              |
| 20 Cal Garrell                 | 55 Can Pimparra           |
| 21 Can Delfin                  | 56 Can Salelles           |
| 22 Can Cristina                | 57 Corral d'en Paco       |
| 23 Can Ponet                   | 58 Mas Baleta             |
| 24 Can Bernat                  | 59 Mas dels Estanys       |
| 25 Cal Tronc                   | 60 Mas Parrutxo           |
| 26 Can Morató                  | 61 Can Serra              |
| 27 La Granja                   | 62 Mas Mirapolis          |
| 28 Can Penya                   | 63 Mas Magatzem Cremat    |
| 29 Mas de la Comptessa         | 64 Mas Puigcalb           |
| 30 Mas Rius                    | 65 Mas Buencs             |
| 31 Mas de l'illa               | 66 Mas de l'església      |
| 32 Sant Pere del Pla de l'arca | 67 Mas del Corral Nou     |
| 33 Mas Nou                     | 68 Mas Picardia           |
| 34 Mas del Pla de l'arca       | 69 Veinat de Requesens    |
| 35 Mas de les Vinyases         | 70 Can Casal              |

PEU de regulación de las condiciones de implantación de parques eólicos en el municipio de La Jonquera

I 06 COND. URBANÍSTICOS

Edificaciones en SNU

Firma: Noviembre 2023



Escala 1:45.000

0 500 1.000 1.500 2.000 m

- LEYENDA**
- Red de movilidad**
- Tren
  - AP-7
  - Carreteras

**PEU de regulación de las condiciones de implantación de parques eólicos en el municipio de La Jonquera**

**I 07 CONDICIONANTES FÍSICOS**

Xarxes de la mobilitat

Firma: Noviembre 2023



Escala 1:45.000  
0 500 1.000 1.500 2.000 m

### LEYENDA

#### Tejido urbano consolidado

- Núcleo de población
- Área de actividad económica

#### Tejido urbanizable

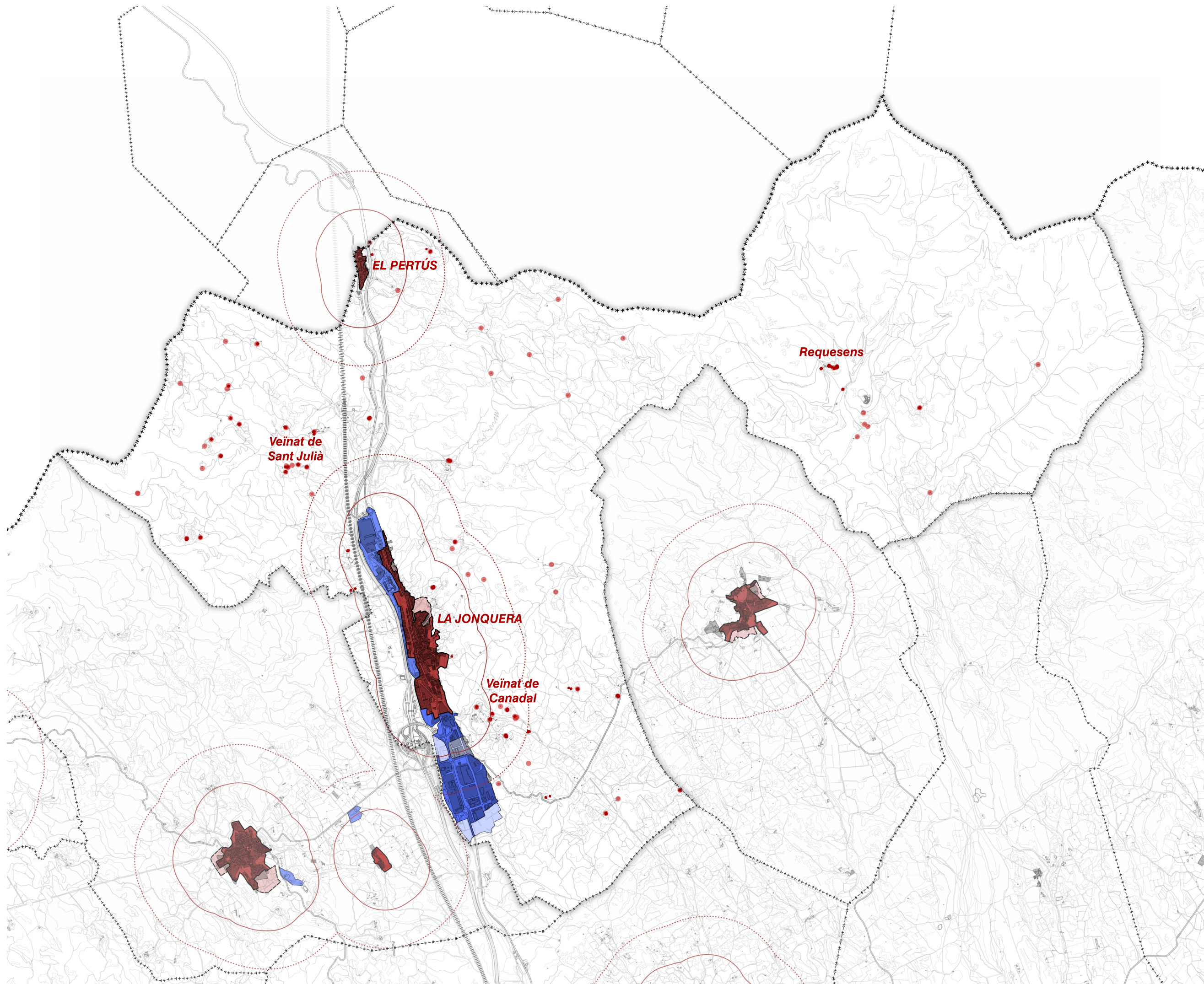
- Núcleo de población
- Área de actividad económica

#### Distancia a núcleos de población

- 500 m
- 1.000 m

#### Viviendas en SNU

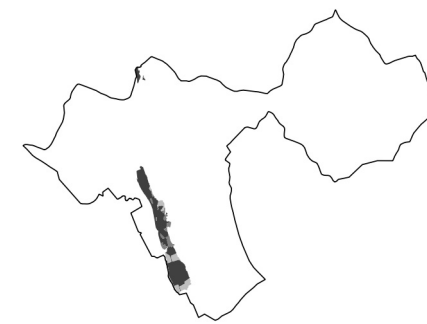
- Vivienda en SNU (cadastre)
- Catálogo de edificaciones en SNU



PEU de regulación de las condiciones de implantación de parques eólicos en el municipio de La Jonquera

I 08 CONDICIONANTES FÍSICOS  
Tejidos urbanos y viviendas (SNU)

Firma: Noviembre 2023

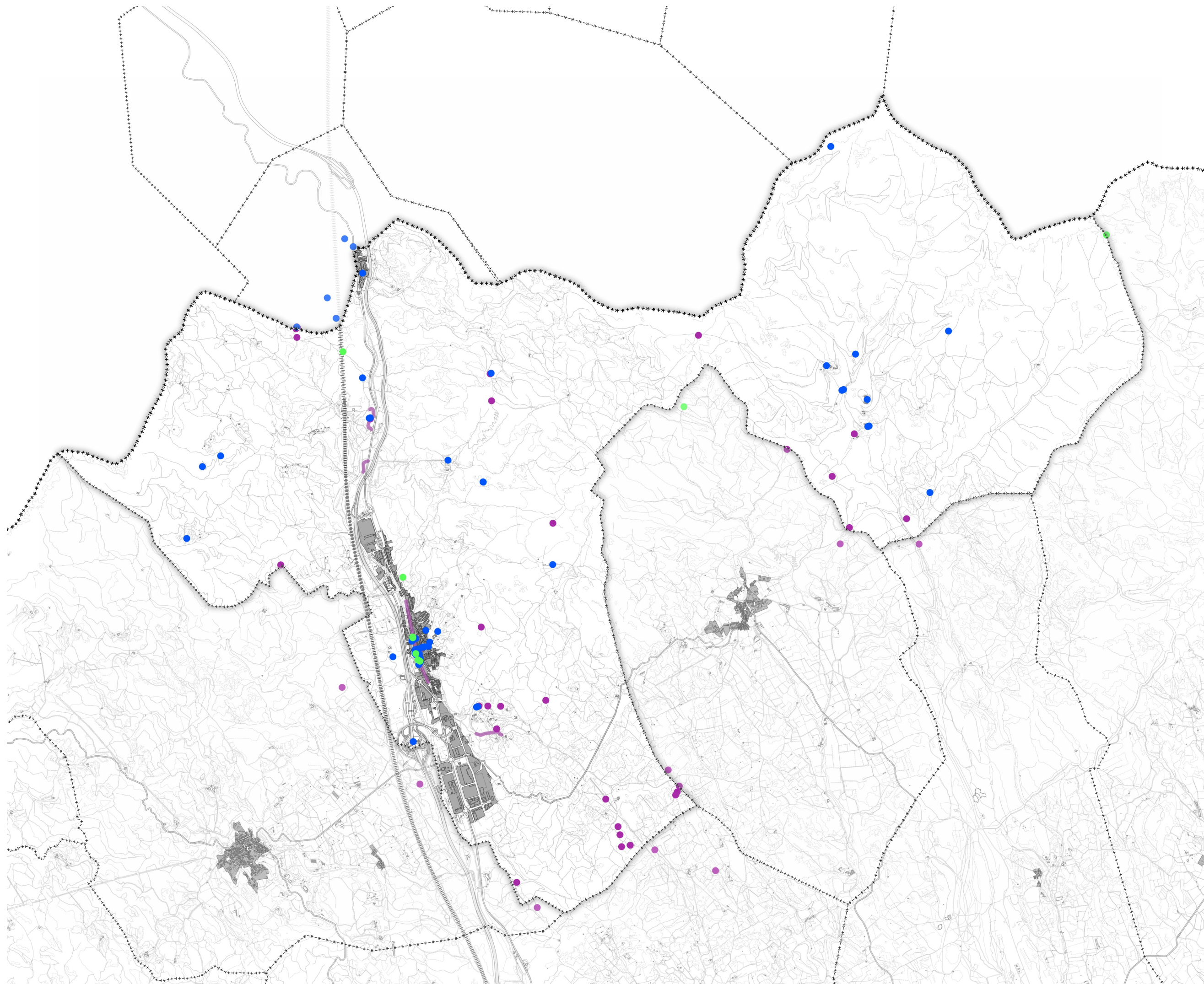


Escala 1:45.000  
0 500 1.000 1.500 2.000 m

### LEYENDA

#### Patrimonio

- Bien de interés cultural
- Bien de interés arquitectónico
- Bien de interés arqueológico
- Caminos de interés arqueológico



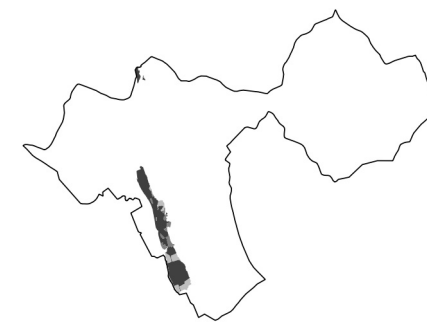
PEU de regulación de las condiciones de implantación de parques eólicos en el municipio de La Jonquera

I 09 CONDICIONANTES FÍSICOS

Patrimonio

Firma:

Noviembre 2023



Escala 1:45.000  
0 500 1.000 1.500 2.000 m

### LEYENDA

#### Hidrografía

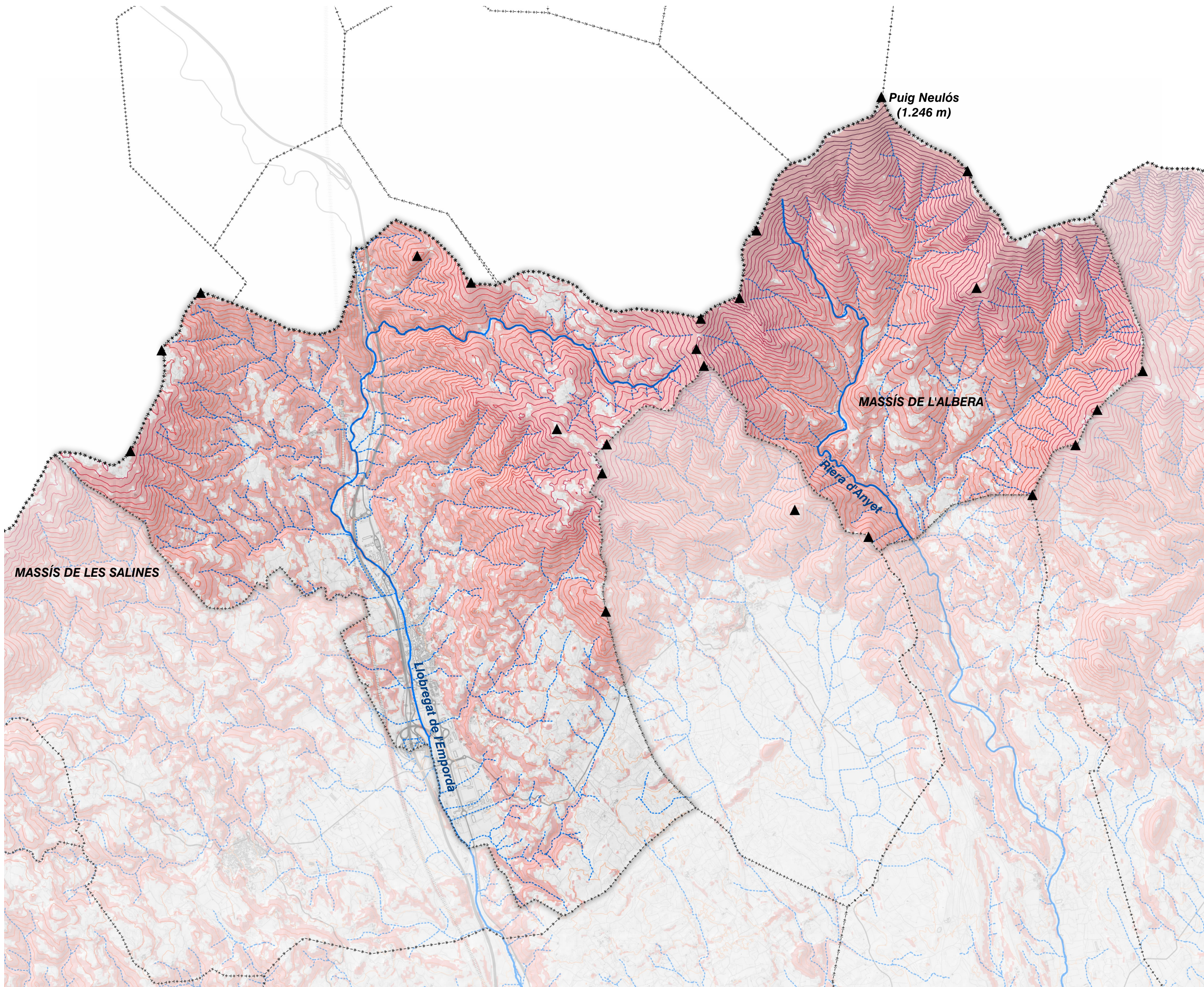
- Torrentes
- Rios

#### Topografía

- █ Pendiente superior al 20%
- ▲ Cimas

#### Curvas de nivel

- 0 m
- 1.500 m

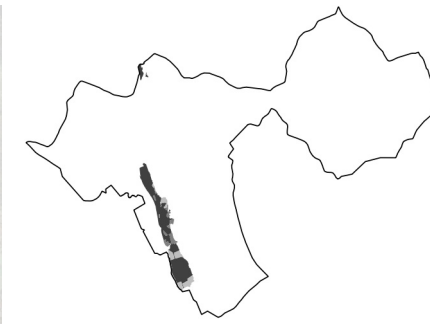
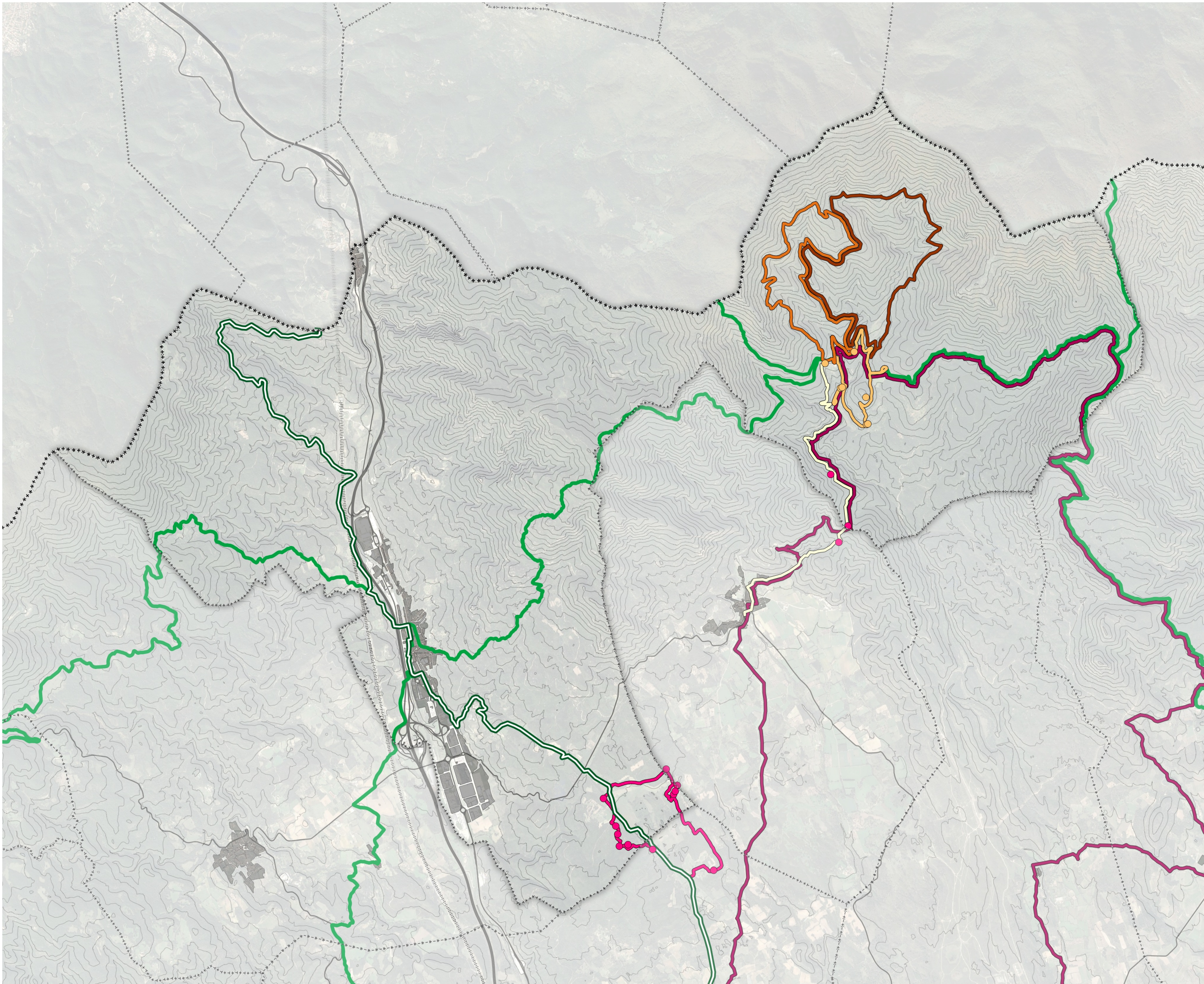


PEU de regulació de las  
condiciones de implantación  
de parques eólicos en el  
municipio de La Jonquera

I 10 CONDICIONANTES FÍSICOS

Topografía e hidrografía

Firma: Noviembre 2023



Escala 1:45.000  
 0 500 1.000 1.500 2.000 m

**LEYENDA**

- Via ciclista**  
 Via ciclista
- Itinerarios PNIN Albera**  
 Itinerario 1  
 Itinerario 2  
 Itinerario 3  
 Itinerario 4  
 Elementos dels itinerarios PNIN Albera
- Gran Recorregut**  
 GR
- Ruta megalítica**  
 Ruta megalítica  
 Elementos interés arqueológico
- Itinerannia**  
 Ruta14

**PEU de regulación de las condiciones de implantación de parques eólicos en el municipio de La Jonquera**

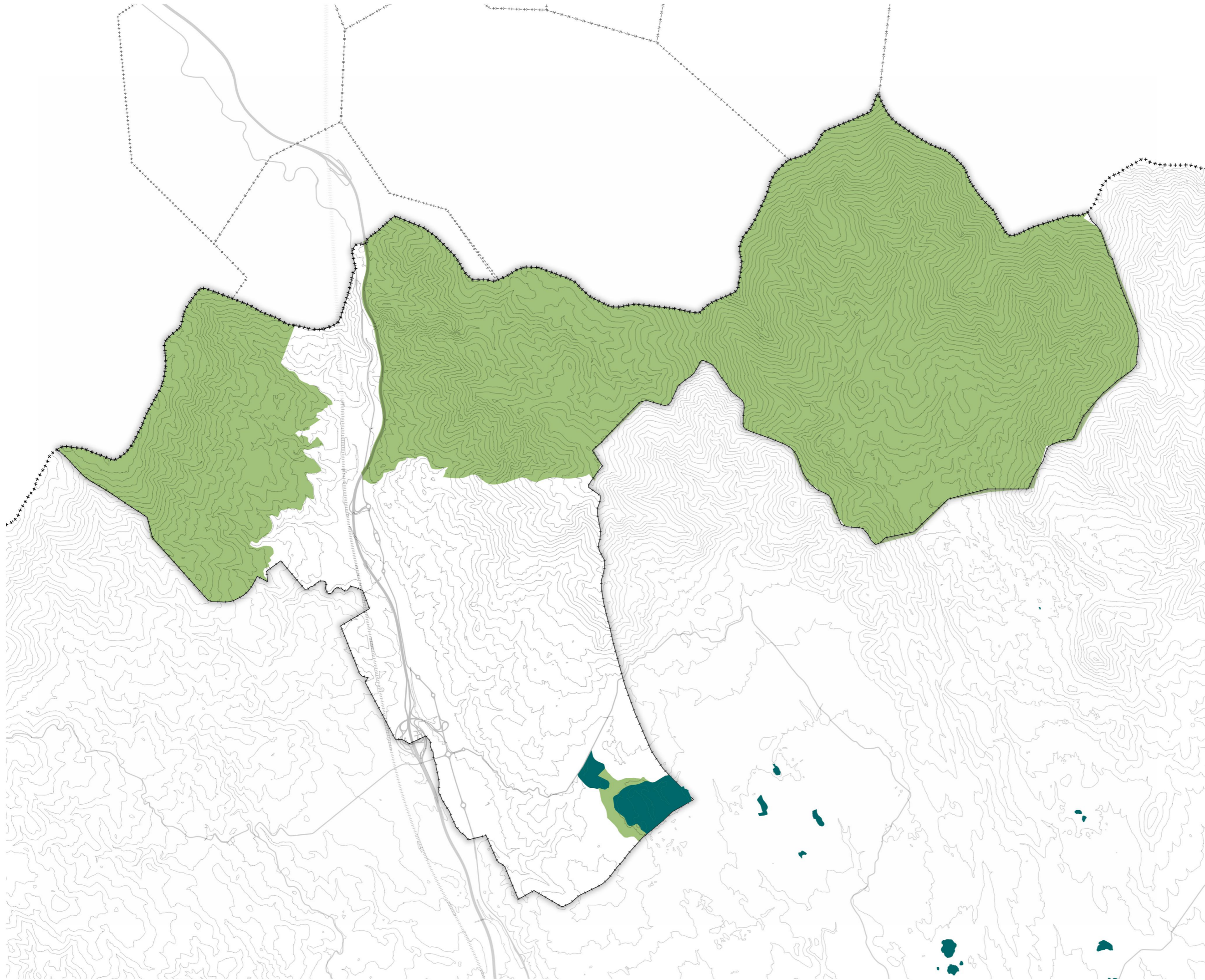
**I 11 CONDICIONANTES FÍSICOS**  
 Red de caminos

Firma: Noviembre 2023



Escala 1:45.000  
0 500 1.000 1.500 2.000 m

- LEYENDA**
- Delimitaciones administrativas**
- Frontera Cataluña-Francia
  - - - Término municipal
  - Espacios PEIN
  - Zona húmeda



PEU para la regulación de las condiciones de implantación de parques eólicos en el SNU del municipio de la Jonquera

I 12 CONDICIONANTES AMBIENTALES

Espacios naturales protegidos

Firma: Julio 2022



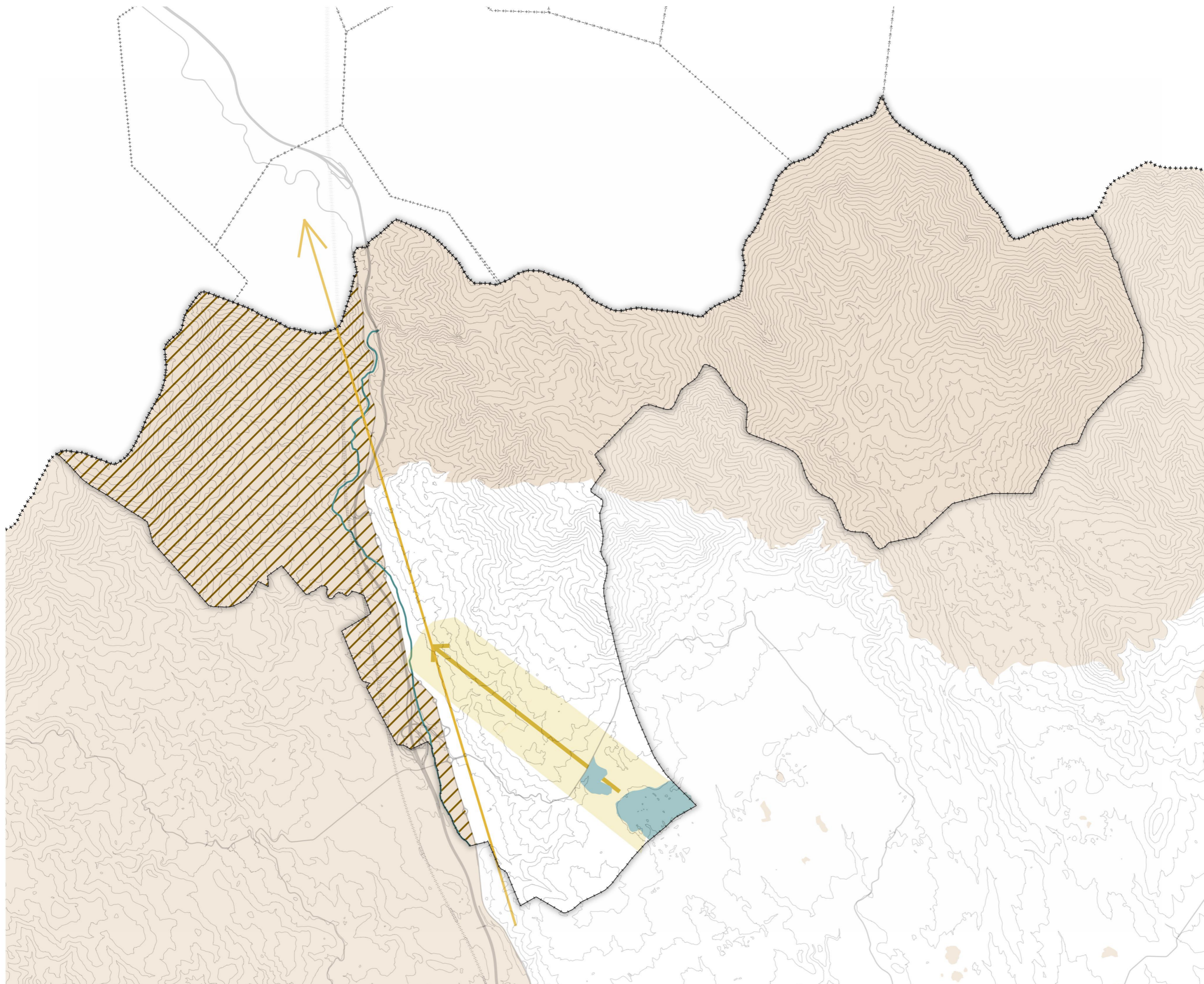
Escala 1:45.000  
0 500 1.000 1.500 2.000 m

### LEYENDA

#### Delimitaciones administrativas

- Frontera Cataluña-Francia
- - - Término municipal

- Plan de recuperación del quebrantahuesos
- Plan de recuperación del bitón
- Plan de conservación de la nutria
- Rutas migratorias de las aves
- Espacios prioritarios de movimientos de aves
- Área de protección avifauna de electrocución



PEU para la regulación de las condiciones de implantación de parques eólicos en el SNU del municipio de la Jonquera

I 13 CONDICIONANTES AMBIENTALES

Otros espacios de interés ecológico

Firma: Julio 2022



Escala 1:45.000  
0 500 1.000 1.500 2.000 m

### LEYENDA

#### Delimitaciones administrativas

- Frontera Cataluña-Francia
- - - Término municipal

#### HIC prioritarios 91E0\*

- Muros de piedra seca
- Área muros de piedra seca

#### Refugio de quirópteros

- Batolitos
- Área mínima de campeo (100 m)
- Área máxima de campeo (1 km)
- Bukers
- Área mínima de campeo (100 m)
- Área máxima de campeo (1 km)
- Roqueda
- Área mínima de campeo (100 m)
- Área máxima de campeo (1 km)



PEU para la regulación de las condiciones de implantación de parques eólicos en el SNU del municipio de la Jonquera

#### I 14 CONDICIONANTES AMBIENTALES

Hàbitats de interès

Firma: Julio 2022



Escala 1:45.000  
0 500 1.000 1.500 2.000 m

### LEYENDA

#### Delimitaciones administrativas

- Frontera Cataluña-Francia
- - - Término municipal

#### Cubierta vegetal

- Castañeda
- Hayedo
- Robledal de roble pubescente
- Bosques caducifolios de ribera
- Otros caducifolios
- Pineda de pino piñonero
- Encinar
- Alcornocal
- Plantación de arbolado
- Fruteros no cítricos
- Oliveras
- Viñedos
- Cultivos abandonados
- Vegetación del humedales continentales
- Matorrales
- Cauces naturales
- Prados y herbazales
- Otros cultivos herbáceos

PEU para la regulación de las condiciones de implantación de parques eólicos en el SNU del municipio de la Jonquera

I 15 CONDICIONANTES AMBIENTALES

Cubierta vegetal

Firma: Julio 2022



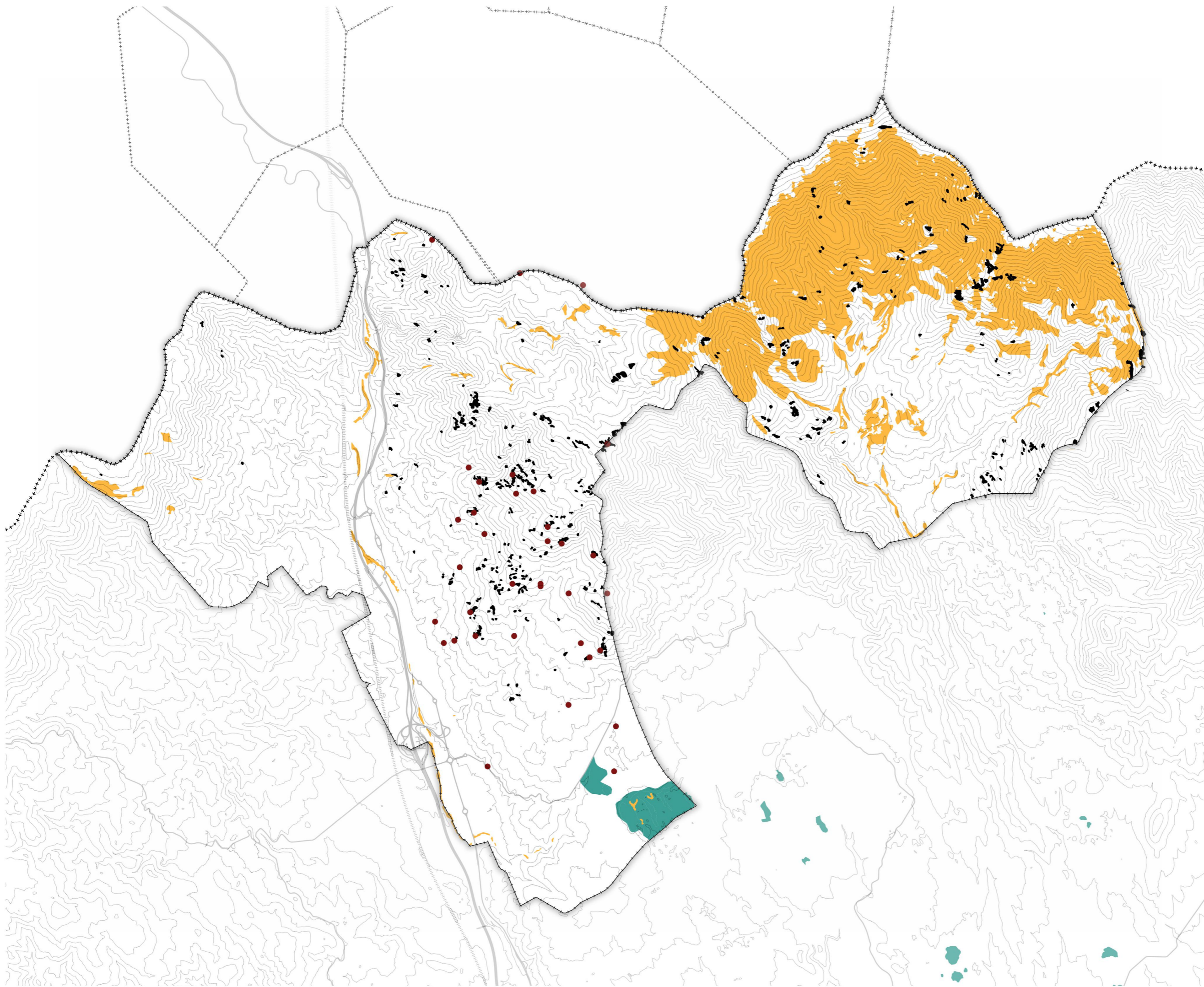
Escala 1:45.000  
0 500 1.000 1.500 2.000 m

### LEYENDA

#### Delimitaciones administrativas

- Frontera Cataluña-Francia
- - - Término municipal

- Roqueda
- Batolitos
- Cambios en vegetación: Bosques caducifolios
- Zona húmeda



PEU para la regulación de las condiciones de implantación de parques eólicos en el SNU del municipio de la Jonquera

I 16 CONDICIONANTES PAISAJIST.

Elementos naturales del paisaje

Firma: Julio 2022



Escala 1:45.000  
0 500 1.000 1.500 2.000 m

### LEYENDA

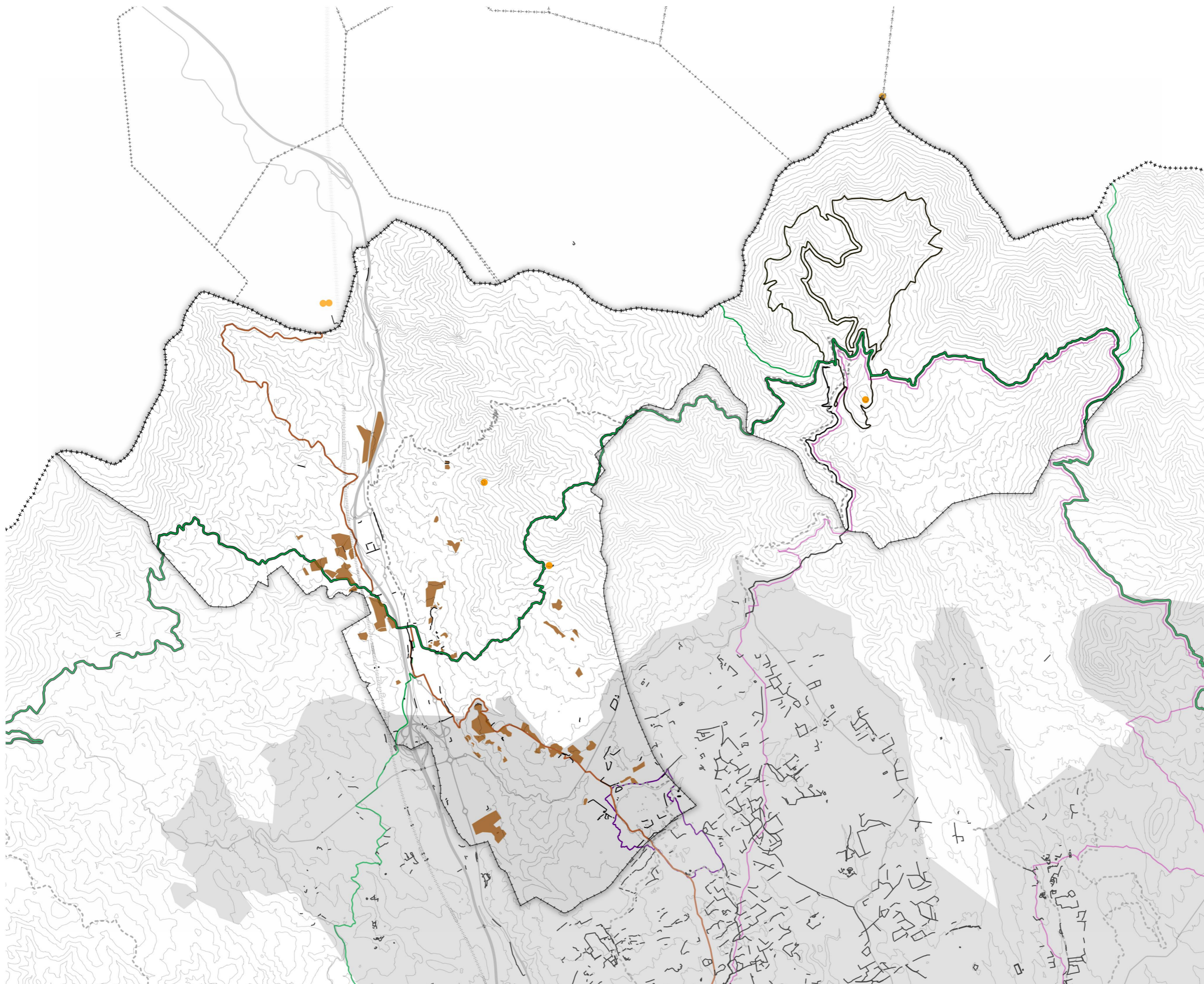
#### Delimitaciones administrativas

- Frontera Cataluña-Francia
- - - Término municipal

- Muros de piedra seca
- Área muros de piedra seca
- Usos agrarios tradicionales
- Miradores

#### Itinerarios y rutas

- GR 11
- Ruta pirineos
- GR 2
- GRT FEEC
- - - PR
- Ruta Megalítica
- Ruta 14 Itinerannia
- Itinerarios PNIN Albera



PEU para la regulación de las condiciones de implantación de parques eólicos en el SNU del municipio de la Jonquera

I 17 CONDICIONANTES PAISAJIST.  
Elementos culturales del paisaje

Firma: Julio 2022



Escala 1:45.000  
0 500 1.000 1.500 2.000 m

### LEYENDA

#### Delimitaciones administrativas

--- Frontera Cataluña-Francia

--- Término municipal

— Fondos escénicos

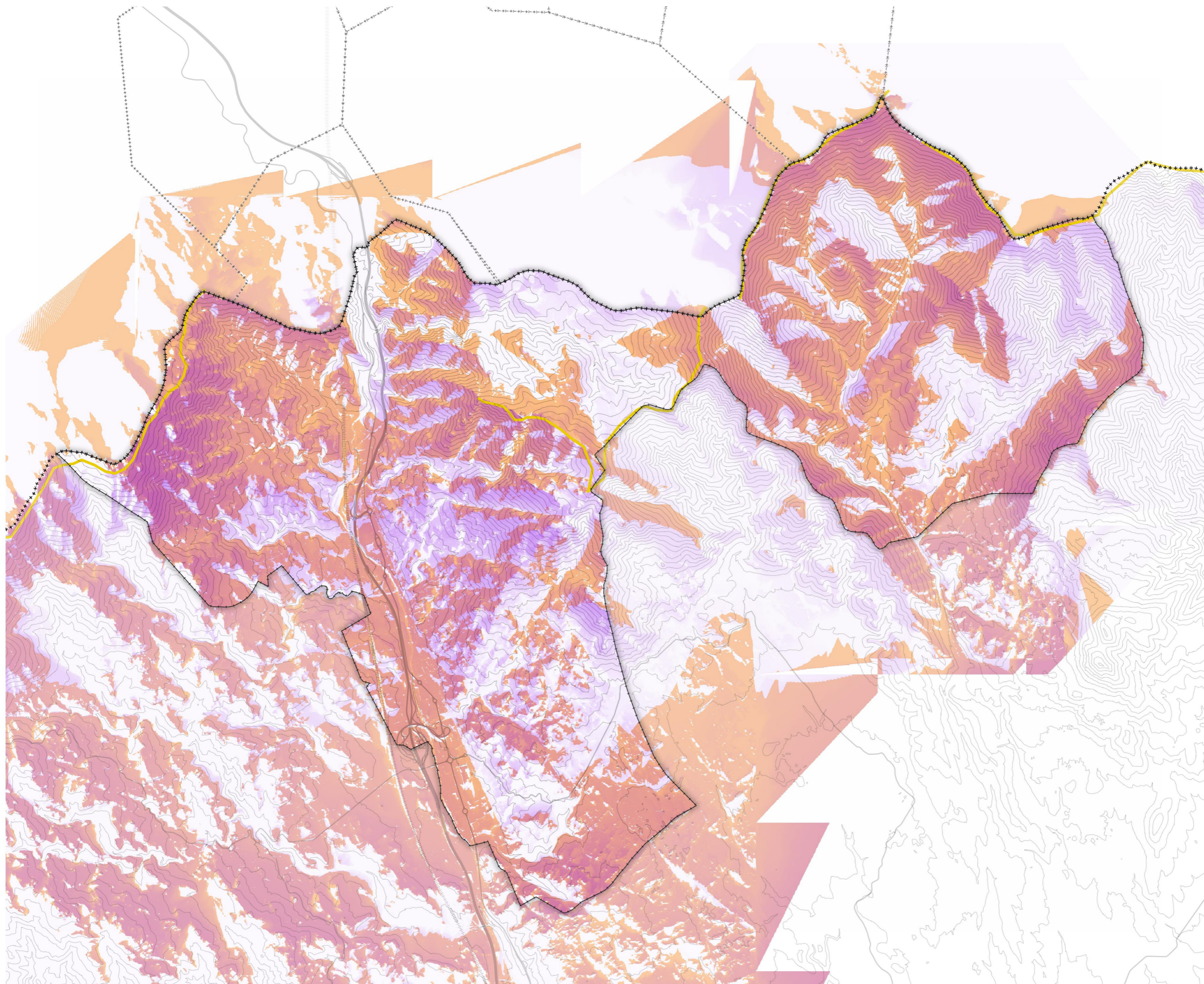
#### Visibilidades desde los itinerarios y rutas

■ Máx

■ Min

#### Visibilidad desde los miradores

■ Visible



PEU para la regulación de las condiciones de implantación de parques eólicos en el SNU del municipio de la Jonquera

I 18 CONDICIONANTES PAISAJIST.  
Mapa de interes ecológico

Firma: Julio 2022

territorisxlm (a z)  
medi ambient i paisatge



Escala 1:45.000  
0 500 1.000 1.500 2.000 m

### LEYENDA

#### Delimitaciones administrativas

- Frontera Cataluña-Francia
- - - Término municipal

- HIC prioritario 91E0\*
  - Zona húmeda
  - PEIN
  - Rutas migratorias de las aves
  - Espacios prioritarios de movimientos de aves
  - Plan de recuperación del quebrantahuesos
  - Área de protección avifauna de electrocución
  - Plan de recuperación del bitón
  - Plan de conservación de la nutria
  - Muros de piedra seca (refugio biodiversidad)
  - Área muros de piedra seca
- #### Refugio de quirópteros
- Batolitos
  - Área mínima de campeo
  - Área máxima de campeo
  - Bukers
  - Área mínima de campeo
  - Área máxima de campeo
  - Roqueda
  - Área mínima de campeo
  - Área máxima de campeo

PEU para la regulación de las condiciones de implantación de parques eólicos en el SNU del municipio de la Jonquera

D 03 DIAGNOSIS

Mapa de interés ecológico

Firma: Julio 2022

territorisxlm (a z)  
medi ambient i paisatge



Escala 1:45.000  
0 500 1.000 1.500 2.000 m

### LEYENDA

#### Delimitaciones administrativas

- Frontera Catalunya-Francia
- Término municipal

#### Elementos del paisaje

- Roqueda
- Batolitos
- Muros de piedra seca
- Área muros de piedra seca
- Cambios en vegetación: Bosques caducifolios
- Usos agrarios tradicionales
- Zona húmeda
- Fondos escénicos
- Miradores

#### Visibilidad desde los miradores

- Visible

#### Itinerarios y rutas

- GR 11
- Ruta pireneos
- GR 2
- GRT FEEC
- PR
- Ruta Megalítica
- Ruta 14 Itinerannia
- Itinerarios PNIN Albera

#### Visibilidades desde los itinerarios y rutas

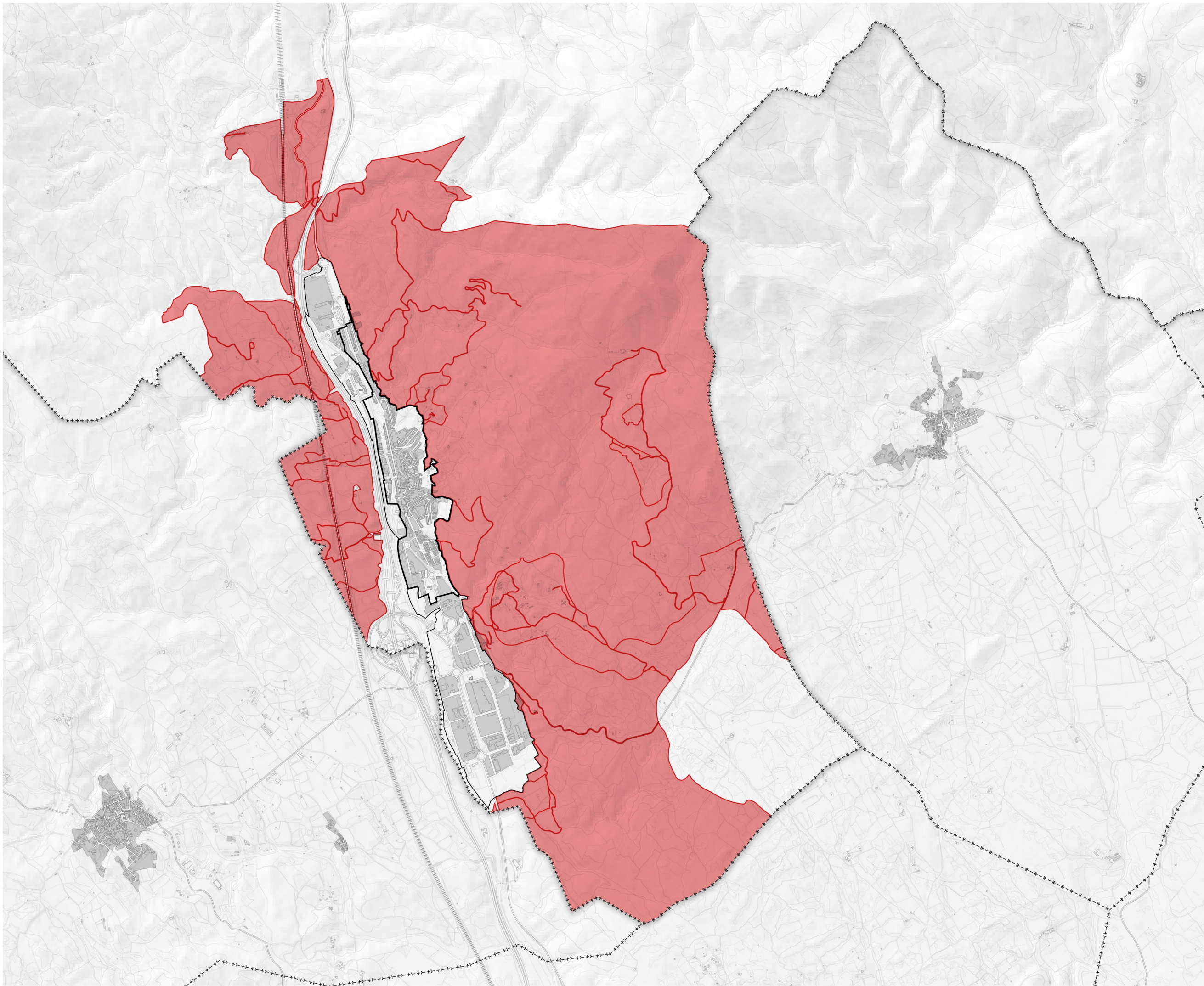
- Máx
- Min

PEU para la regulación de las condiciones de implantación de parques eólicos en el SNU del municipio de la Jonquera

#### D04 DIAGNOSIS

Mapa de interes paisajístico

Firma: Julio 2022





Escala 1:27.500



0 250 500 750 1.000 m




**LEYENDA**

-  Núcleo urbano residencial
-  Suelo urbano

**Qualificación del suelo (POUM La Jonquera)**

-  12 - Protección forestal
-  13 - Mosaico agroforestal

**Suspensión de licencias**

-  Delimitación

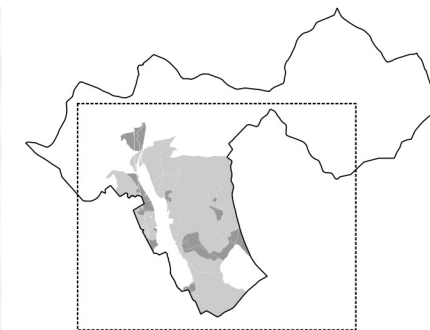
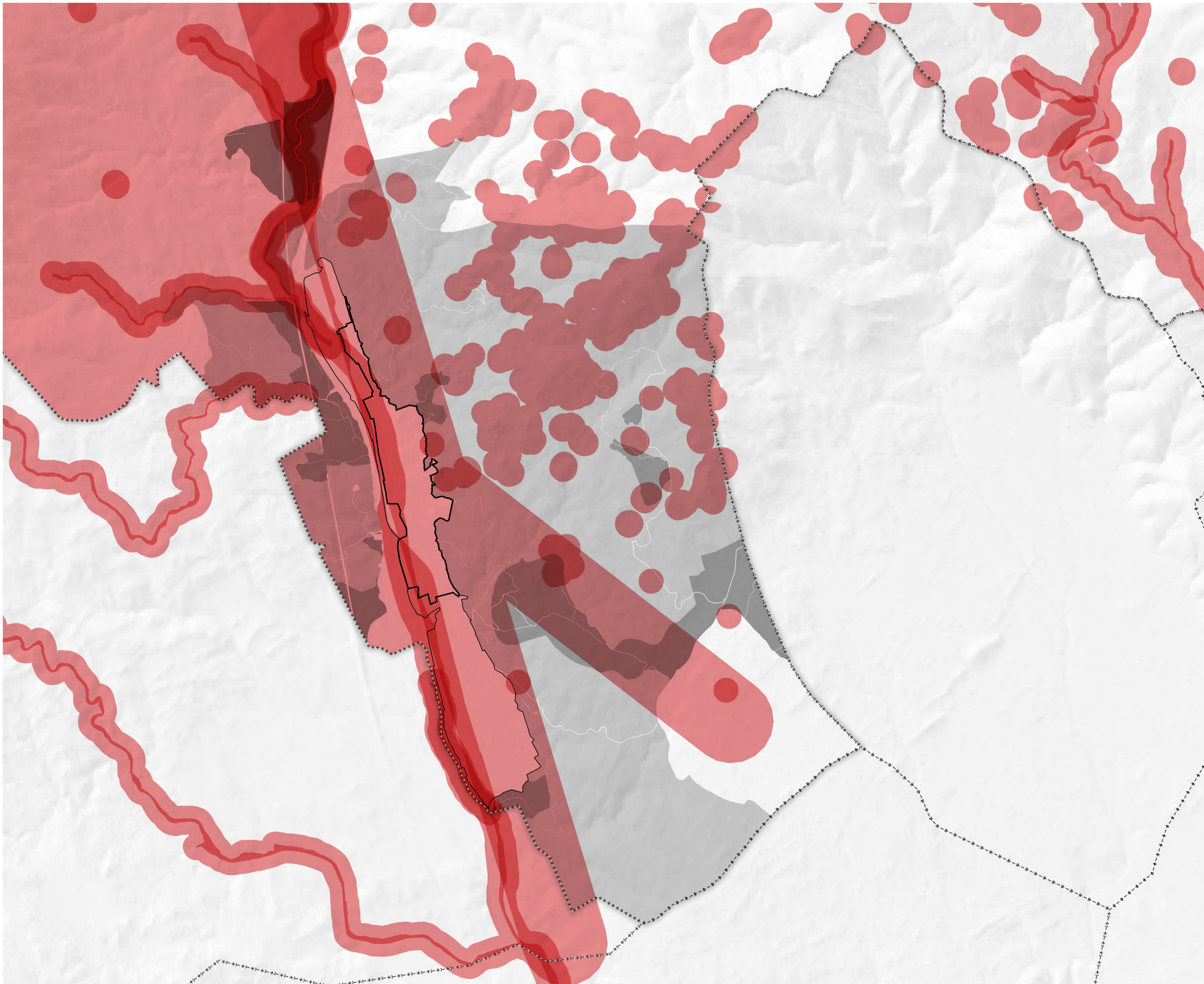
**PEU de regulación de las condiciones de implantación de parques eólicos en el municipio de La Jonquera**

**NOO COND. DE IMPLANTACIÓN**

Àrea de suspensió de llicències

Firma:

Noviembre 2023



Escala 1:27.500

0 250 500 750 1.000 m



**LEYENDA**

- Núcleo urbano residencial
- Suelo urbano

**Qualificación del suelo (POUM La Jonquera)**

- 12 - Protección forestal
- 13 - Mosaico agroforestal

**Áreas a preservar**

- Valores ecológicos

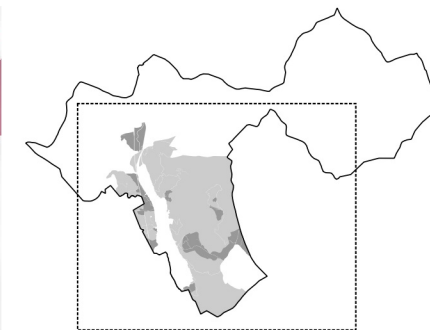
**PEU de regulación de las condiciones de implantación de parques eólicos en el municipio de La Jonquera**

**N01 COND. DE IMPLANTACIÓN**

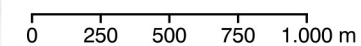
Valors ecològics

Firma:



Noviembre 2023





Escala 1:27.500




**LEYENDA**

-  Núcleo urbano residencial
-  Suelo urbano

**Qualificación del suelo (POUM La Jonquera)**

-  12 - Protección forestal
-  13 - Mosaico agroforestal

**Áreas a preservar**

-  Valores paisagísticos

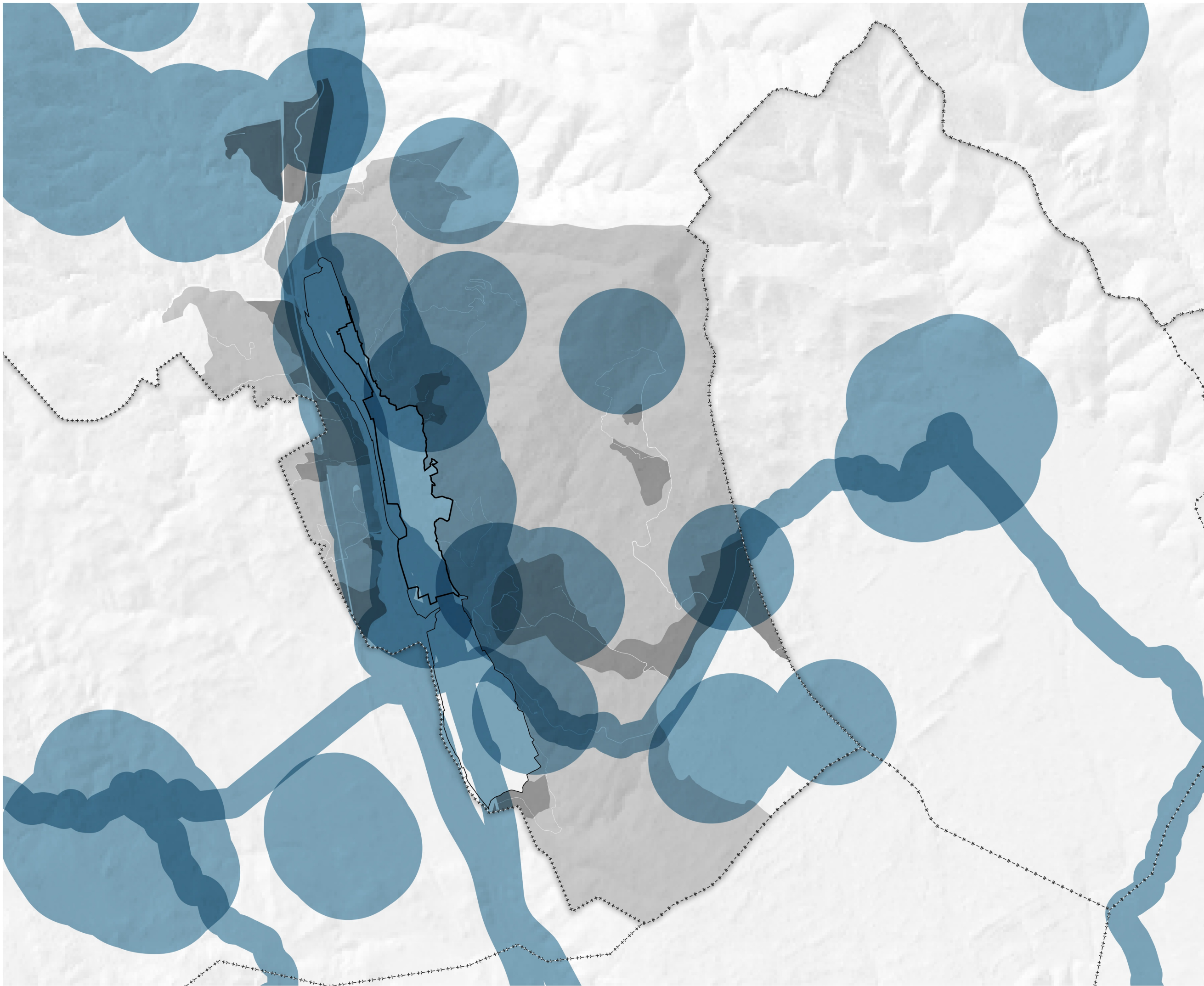
**PEU de regulación de las condiciones de implantación de parques eólicos en el municipio de La Jonquera**

**N02 COND. DE IMPLANTACIÓN**

Valors paisagísticos

Firma:

Noviembre 2023



Escala 1:27.500

0 250 500 750 1.000 m



**LEYENDA**

- Núcleo urbano residencial
- Suelo urbano

**Qualificación del suelo (POUM La Jonquera)**

- 12 - Protección forestal
- 13 - Mosaico agroforestal

**Áreas a preservar**

- Condiciones de seguridad

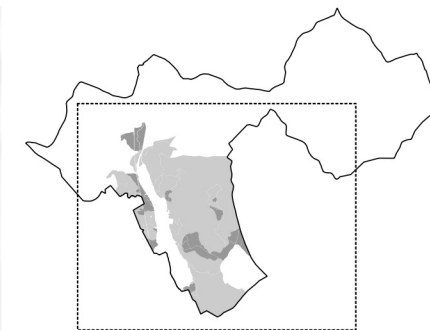
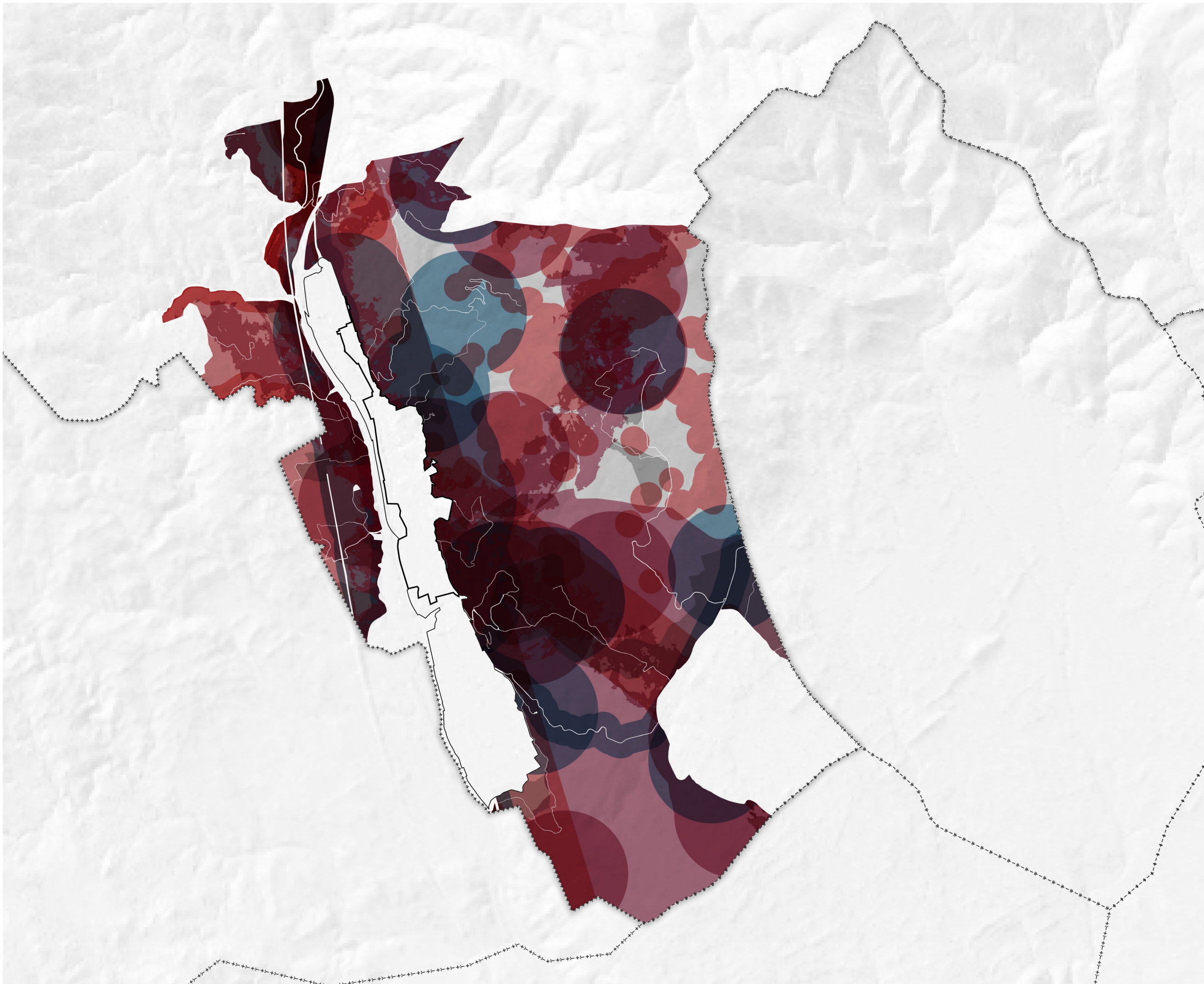
**PEU de regulación de las condiciones de implantación de parques eólicos en el municipio de La Jonquera**

**N03 COND. DE IMPLANTACIÓN**

Condiciones de seguridad

Firma:

Noviembre 2023



Escala 1:27.500

0 250 500 750 1.000 m



**LEYENDA**

- Núcleo urbano residencial
- Suelo urbano

**Qualificación del suelo (POUM La Jonquera)**

- 12 - Protección forestal
- 13 - Mosaico agroforestal

**Áreas a preservar**

- Valores ecológicos
- Valores paisatgístics
- Condiciones de seguridad

**PEU de regulación de las condiciones de implantación de parques eólicos en el municipio de La Jonquera**

**N04 COND. DE IMPLANTACIÓN**

Áreas a preservar

Firma:

Noviembre 2023