

DOCUMENT ÚNIC DE PROTECCIÓ CIVIL MUNICIPAL

DOCUMENT 3

VULNERABILITAT MUNICIPAL

AJUNTAMENT DE RAJADELL



2018

Elaborat per:



CONSELL COMARCAL DEL BAGES



ÍNDEX

1	ÀREES O SECTORS D'AFECTACIÓ	1
1.1	RISC TERRITORIAL.....	1
1.1.1	RISC EN ACTES	2
1.2	RISC INCENDIS FORESTALS	3
1.3	RISC NEVADES	4
1.3.1	PUNTS CONFLICTIUS DE LA XARXA VIÀRIA	4
1.3.2	ELEMENTS O ESPAIS QUE CAL PRIORITZAR EN LA NETEJA	4
1.3.3	SERVEIS VULNERABLES	4
1.4	RISC INUNDACIONS	6
2	ELEMENTS VULNERABLES	7

1 ÀREES O SECTORS D'AFECTACIÓ

1.1 RISC TERRITORIAL

Pel que fa referència als riscos per onada de calor/glaçades, infeccions o intoxicacions massives i pandèmies, no es distingeixen sectors d'afectació, es considera sector únic.

En l'apartat d'elements vulnerables s'adjunta una relació genèrica dels principals elements vulnerables del terme municipal (ja sigui per que són espais de pública concurrència, aïllats de nucli urbà, ...).

- **RISC PER ONADA DE CALOR/GLAÇADES:**

Es consideren vulnerables principalment les persones d'edat avançada, nadons, persones amb problemes respiratoris i persones amb situació d'exclusió social.

Vetllar prioritàriament escoles bressol, mercats, activitats a l'aire lliure, residències d'avis,... i posar-se en contacte amb serveis socials en la detecció de possibles persones en situació d'exclusió social que es puguin veure afectades.

- **RISC D'INFECCIONS O INTOXICACIONS MASSIVES, PANDÈMIES...**

En funció de la tipologia i evolució del comportament de la pandèmia, la Direcció General de Salut Pública definirà els grups de risc, la població de més transmissibilitat i grau de vulnerabilitat dels llocs de pública concurrència.

1.1.1 RISC EN ACTES

Actes previstos en el municipi que puguin generar situacions de risc ja sigui per aglomeració de gent, ús de pirotècnia, localització en espais de difícil evacuació,...

S'adjunten els principals actes i àrea o sector on es desenvolupen:

Nom acte	Data	Assistència prevista (estimada)	Ubicació	Descripció
Festa Major de Monistrollet	1er diumenge de maig	---	Monistrollet	
Festa Major de Sant Amanç	15 d'agost	---	Can Viladers	
Concert Gospel	1a setmana de juliol	---	Plaça Ajuntament	Concert gospel
Activitats diverses	Juliol	---	Nucli urbà	Havaneres, sopars,...
Concert Folk	2a setmana de setembre	---	Plaça de l'Església	Balls de folk

En cas que es consideri adient, es redactarà un protocol d'emergències per aquells actes o esdeveniments que es consideri, a voluntat municipal.

1.2 RISC INCENDIS FORESTALS

SECTOR DE MASSA FORESTAL	SITUACIÓ GEOGRÀFICA	CARACTERÍSTIQUES
Sector Nord	Nord de la C-25	Disseminat
Sector Sud	Sud de la C-25	Disseminat

1.3 RISC NEVADES

1.3.1 PUNTS CONFLICTIUS DE LA XARXA VIÀRIA

Els punts conflictius detectats en xarxa viària són:

Codi	SOC	Dades
1	29AZ17	Pujada Casetes
2	29AZ17	Reguer
3	29AZ18	Pujada de l'Estació a la sortida de l'eix transversal
4	29AZ23	El Molins
5	29AZ23	Pujada Cal Junyent
6	29BA09	Pujada Cal Massana
7	29AZ19	Pujada Cal Miralles
8	29AZ23	Pujada al nucli

1.3.2 ELEMENTS O ESPAIS QUE CAL PRIORITZAR EN LA NETEJA

Els elements o espais que cal prioritzar en la neteja viària són:

Punt	Ubicació	Descripció
1	29AZ23	Nucli
2	29AZ23	Magatzem fundents
3	29AZ17	Rotonda Casetes
4	29AZ16	Sortida Rajadell-Sant Amanç (121) de C-25
5	29AZ18	Sortida Rajadell-Fals (123) de C-25

1.3.3 SERVEIS VULNERABLES

SUBMINISTRAMENTS I COMUNICACIONS:

Servei	Contacte
Subministrament elèctric	A través del document D6
Subministrament de gas	

Companyia telefonia	
Subministrament aigua	

ALTRES SERVEIS:

Servei	Contacte
Recollida escombraries	A través del document D6
Manteniment enllumenat públic	
Serveis funeraris	
Transport interurbà	
Transport escolar	
Serveis de menjador escolar	

1.4 RISC INUNDACIONS

CODI	Àrees de risc d'Inundacions	Localització	Risc Associat	Punts singulars respecte a l'efecte dòmino ¹	Tipologia de risc d'inundació
A-1	Riera de Rajadell	Riera que travessa el municipi d'est a oest i que pot afectar principalment accessos i vials propers al nucli antic de Rajadell i a Monistrolet.	ALT	No n'hi ha	Precipitacions "in situ"
A-2	Torrent de l'Infern	Torrent estacional. El camí vell de Castellfollit segueix el seu curs i pot ocasionar problemes d'accés a Can Servitge i edificacions properes. Afetacions principals a guals i camins.	BAIX	No n'hi ha	Precipitacions "in situ"

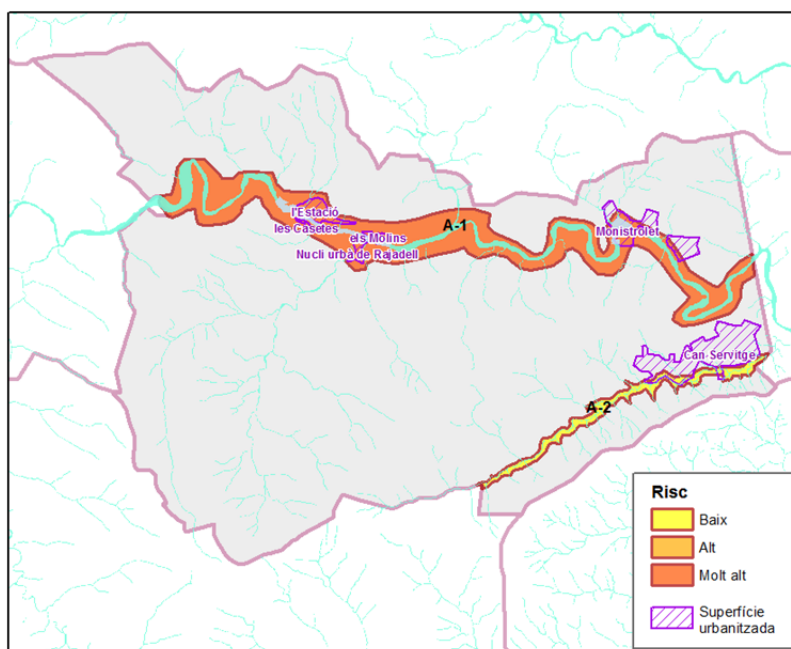


Figura: Distribució dels sectors de risc al municipi

Rutes d'evacuació. Limitacions

Per la tipologia de risc (crescudes breus, sobtades), i per la distribució de població al territori no es preveu realitzar evacuacions massives. Les afectacions previstes són talls puntuals i temporals de camins (en ponts i guals) de petita magnitud.

Cal valorar en el moment de l'emergència la proposta d'accessos a equipaments i elements vulnerables per part de vehicles i serveis d'emergències en funció de l'estat de guals, ponts i àrees amb risc d'esllavissades.

2 ELEMENTS VULNERABLES

S'adjunta llistat d'elements vulnerables per cada risc i fitxes d'urbanitzacions i nuclis aïllats.