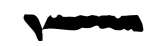


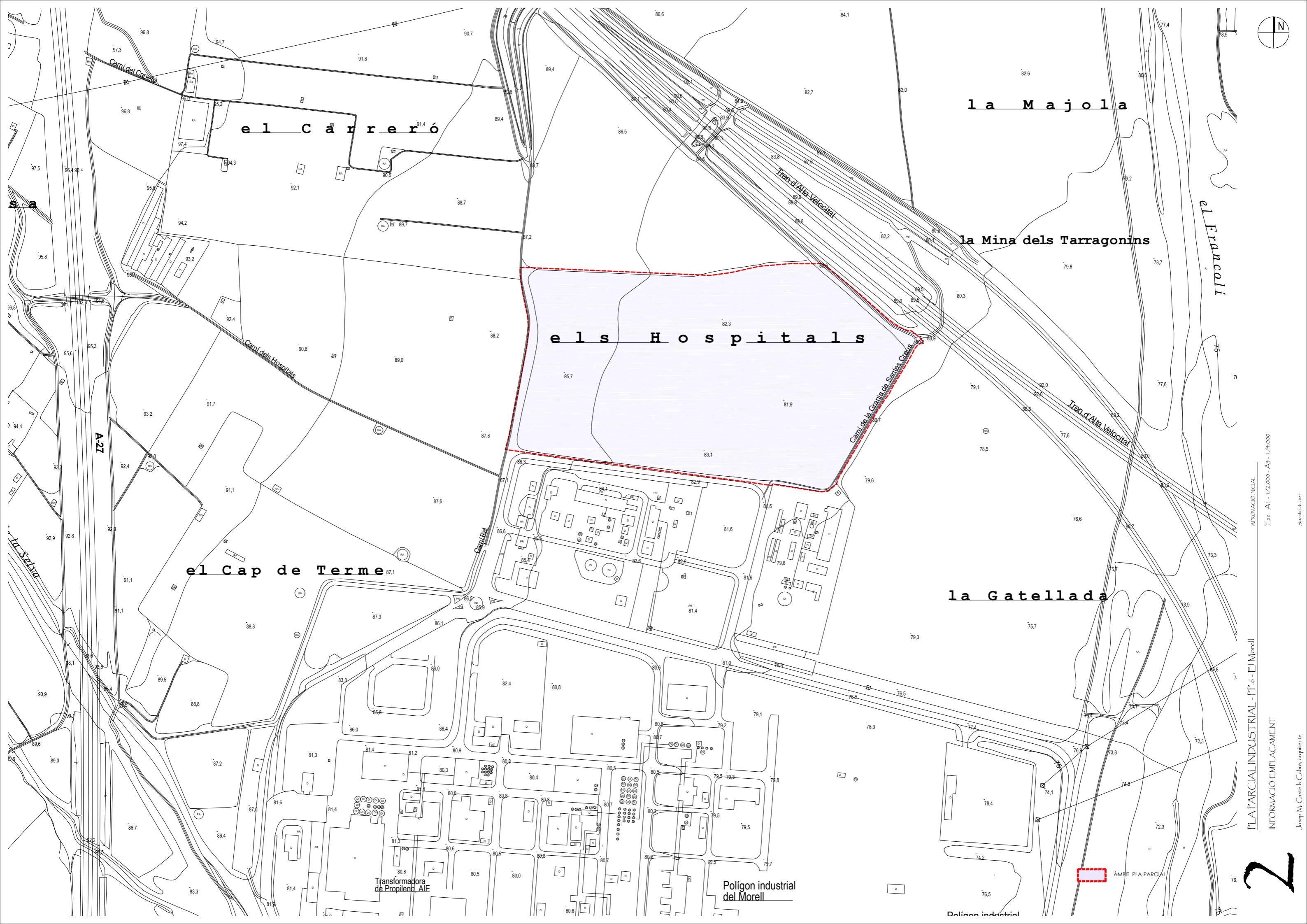
APROVACIÓ MUNICIPAL
 Esc. A1 - 1/5.000 - A3 - 1/10.000

PLA PARCIAL INDUSTRIAL - PP.6 - EL MORELL
 INFORMACIÓ SITUACIÓ

Josep M. Castells Cabré, arquitecte

5/2016-4/2016





el Carreró

la Majola

la Mina dels Tarragonins

els Hospitals

el Cap de Terme

la Gatellada

Transformadora de Propileno AIE

Polígon industrial del Morell

ÀMBIT PLA PARCIAL

APROVACIÓ INICIAL
Esc. A1 - 1/2.000 - A3 - 1/4.000

PLA PARCIAL INDUSTRIAL - PP.6 - El Morell
INFORMACIÓ EMPLACAMENT

Josep M. Castellà Cabré, arquitecte

SINALETA 4/2014

2



ÀMBIT PLA PARCIAL





 ÀMBIT PLA PARCIAL

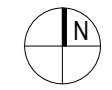


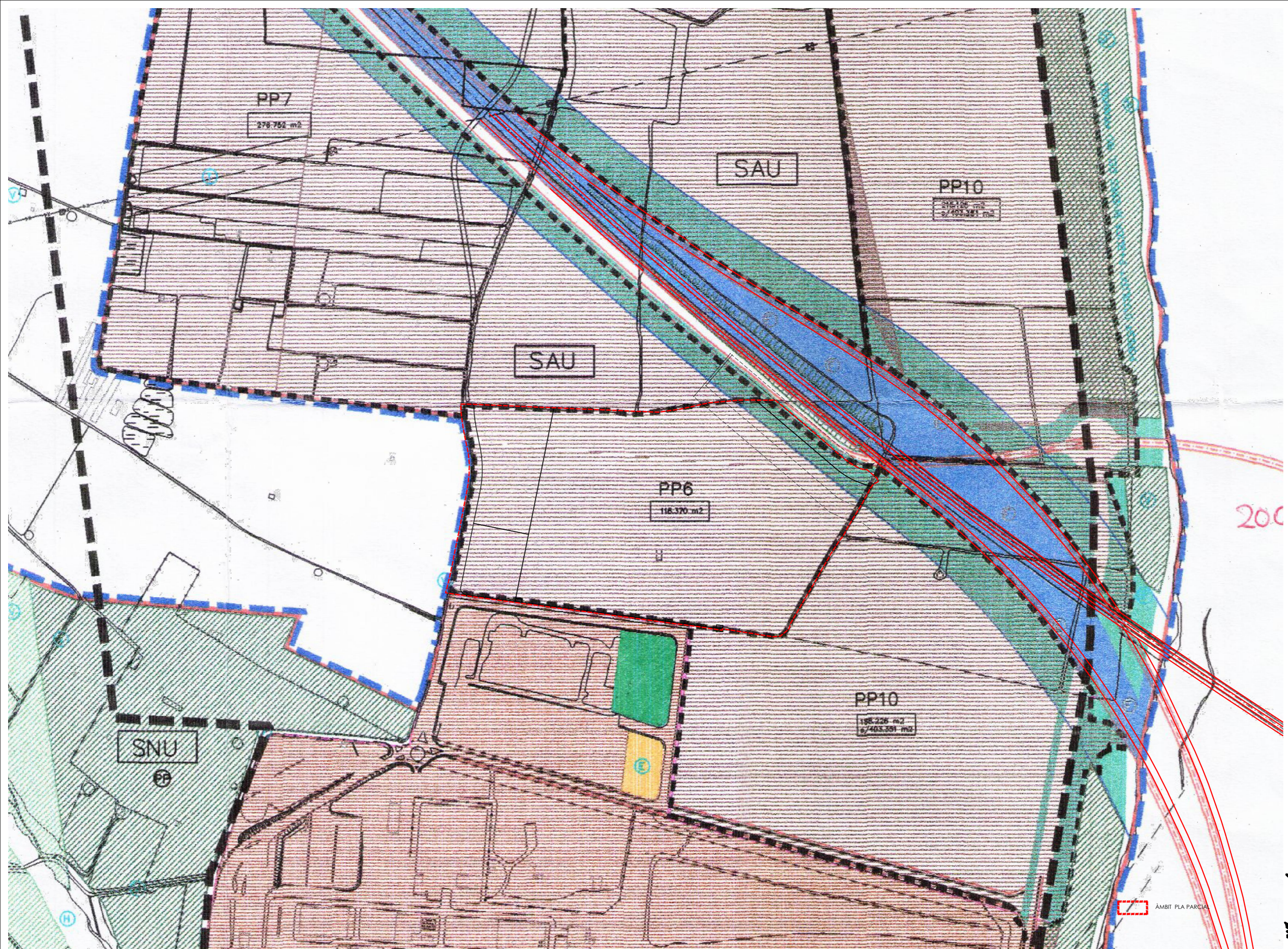
PLA PARCIAL INDUSTRIAL - PP.6 - El Morell
 INFORMACIÓ TOPOGRÀFIC ACTUAL

APROVACIÓ INICIAL
 Esc. A1 - 1/1.000 - A3 - 1/2.000

Josep M. Castellà Cabré, arquitecte

5/10/2014





PP7
278.752 m²

SAU

PP10
216.155 m²
2/107.341 m²

SAU

PP6
118.370 m²

PP10
198.226 m²
2/403.351 m²

SNU

200

ÀMBIT PLA PARCIAL



5.2

PLA PARCIAL INDUSTRIAL - PP.6 - EIMorell



INFORMACIÓ FLANJAMENT VIGENT: FDUAIT - POLÍGON QUÍMIC NORD

APROVACIÓ INICIAL

E.sc. A1 - 1/2.000 - A3 - 1/4.000

Josep M. Castells Cabré, arquitecte

Setembre de 2024

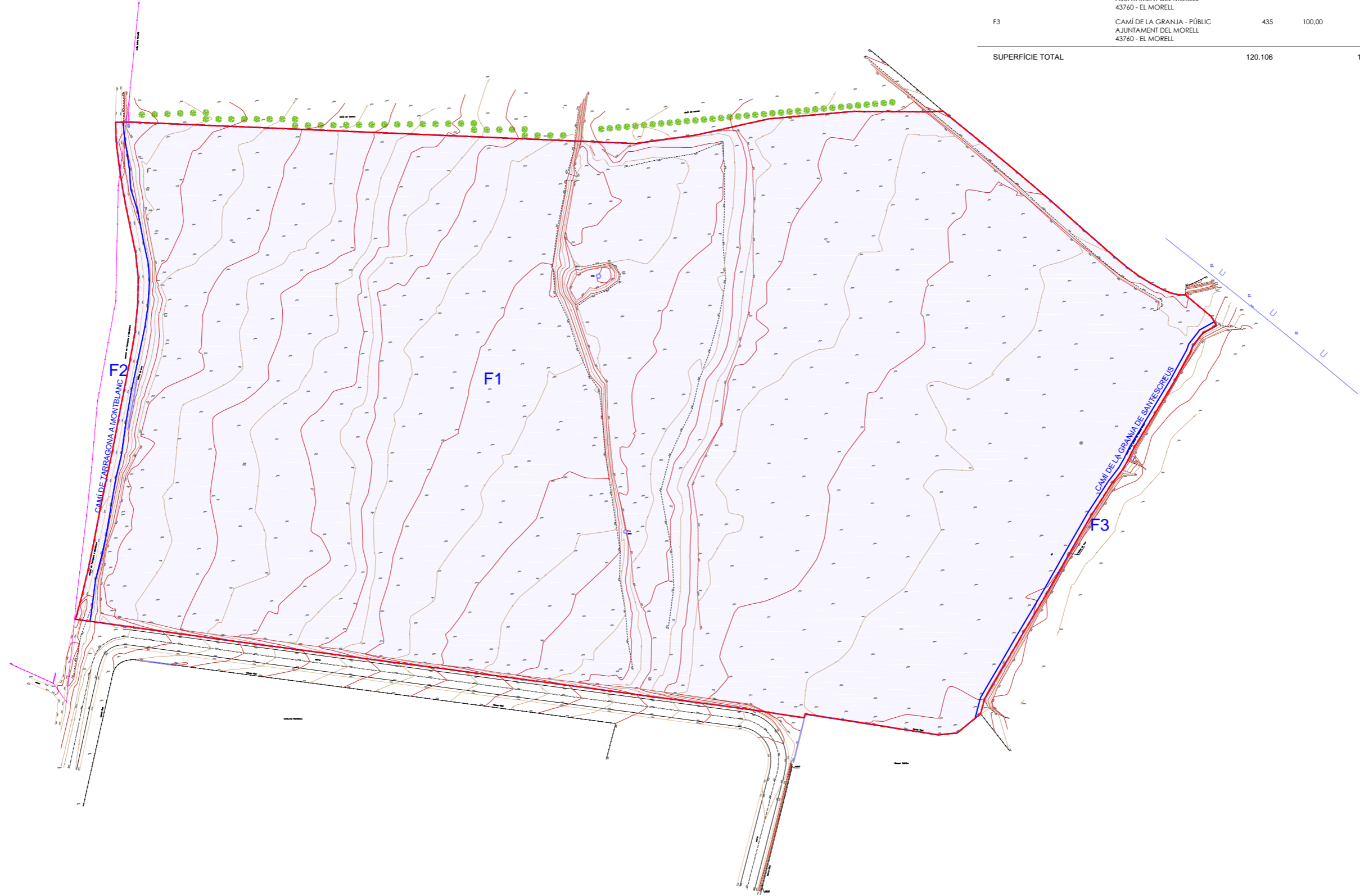
 ÀMBIT PLA PARCIAL
 TRAÇAT EXECUTAT FCCG AVE I CORREDOR



QUADRE DE FINQUES APORTADES

Ordenat per número de finca

NÚM. FINCA	REFERÈNCIA CADASTRAL	TITULAR	SUPERFÍCIE FINCA		SUPERFÍCIE PP	
			m2	%	m2	%
F1	1436102CF5613C0001QE	M. TERESA TRENCHS BANUS 43760 - EL MORELL	118.592	100,00	118.592	98,74
F2	43168A004090340000RI	CAMI DE MONTBLANC - PÚBLIC AJUNTAMENT DEL MORELL 43760 - EL MORELL	1.079	100,00	1.079	0,90
F3		CAMI DE LA GRANJA - PÚBLIC AJUNTAMENT DEL MORELL 43760 - EL MORELL	435	100,00	435	0,36
SUPERFÍCIE TOTAL			120.106		120.106	100,00



ÀMBIT PLA PARCIAL



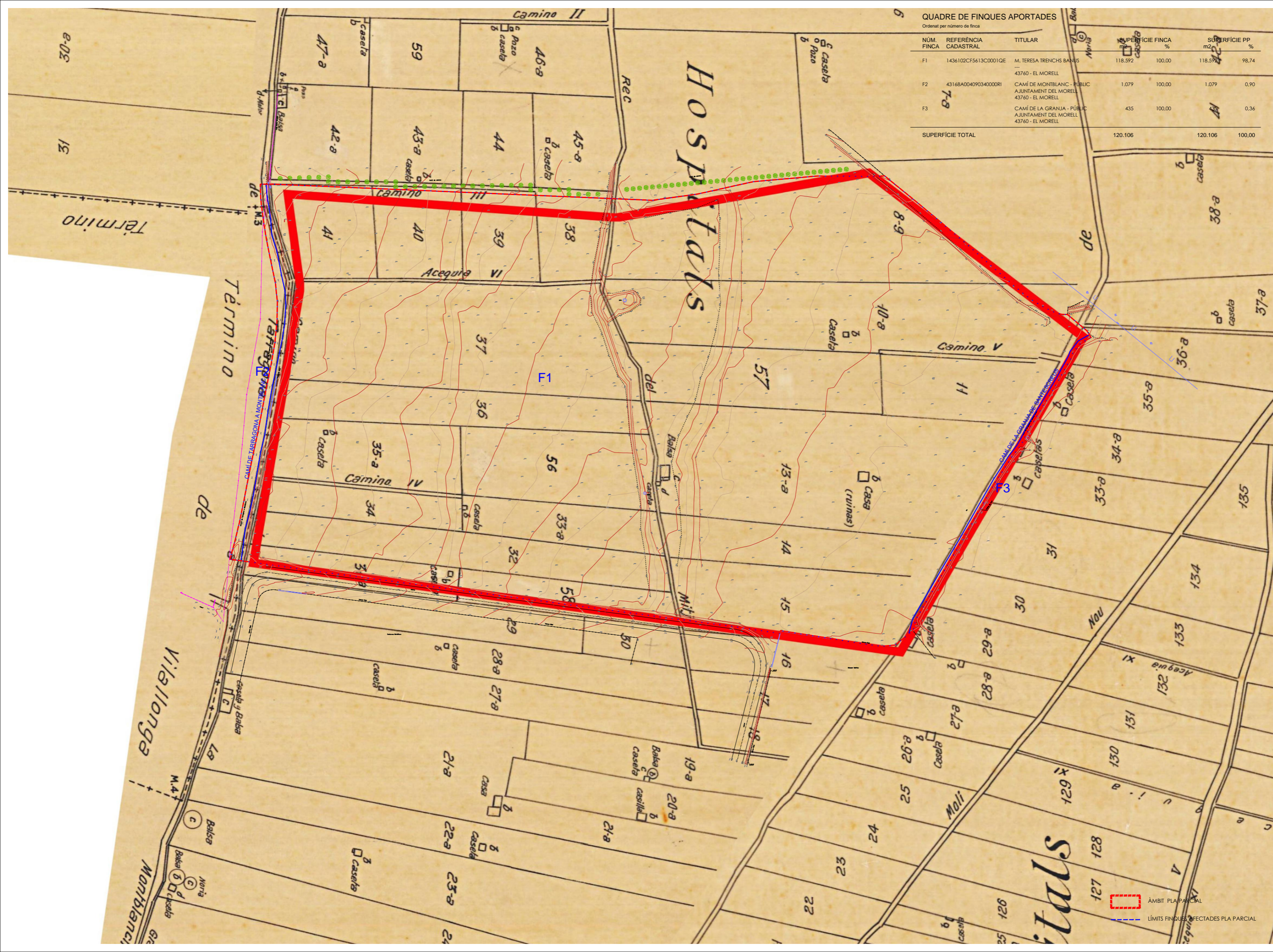
LÍMITS FINQUES AFECTADES PLA PARCIAL

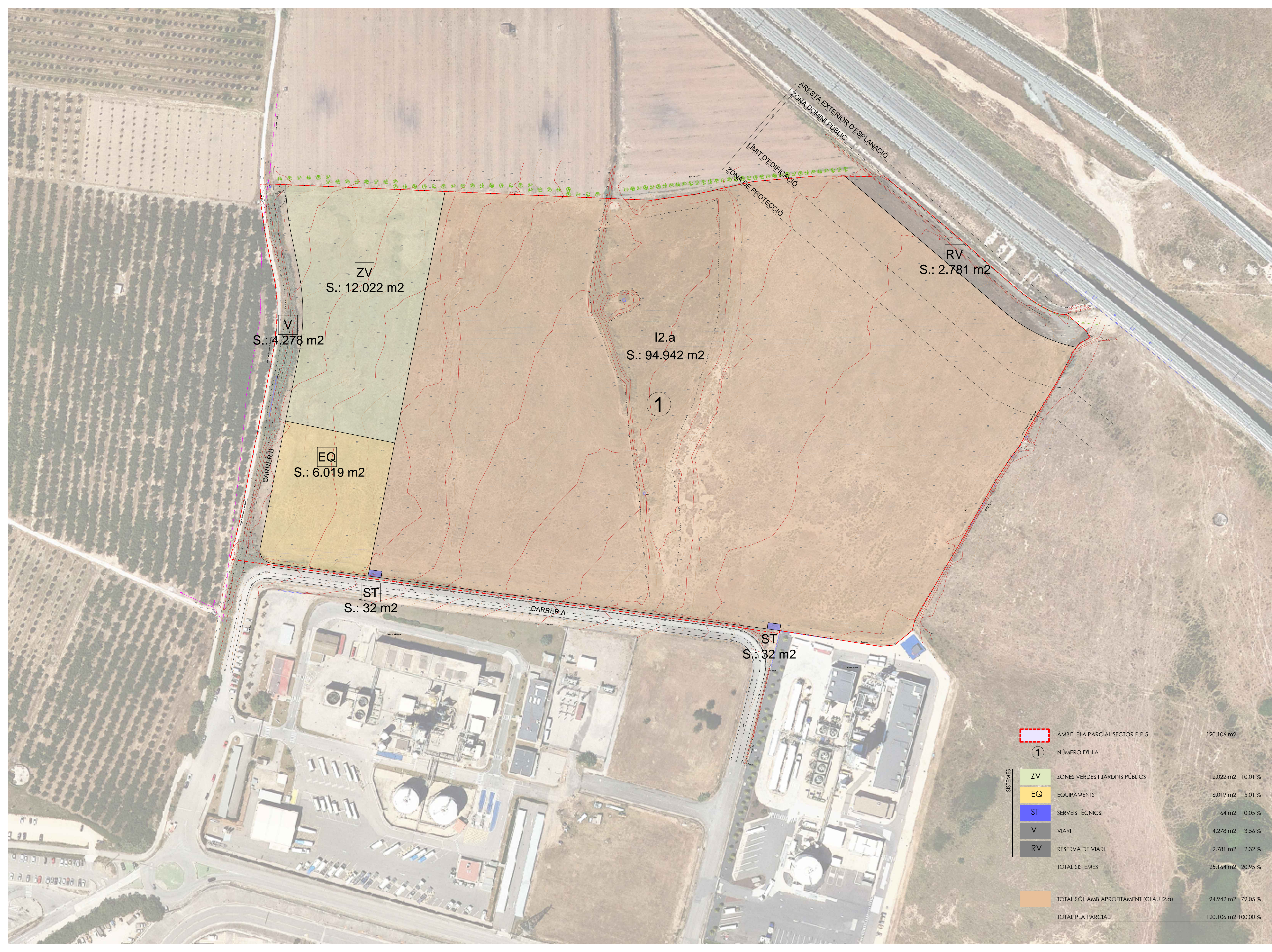
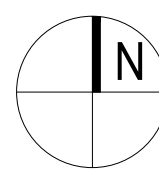


QUADRE DE FINQUES APORTADES

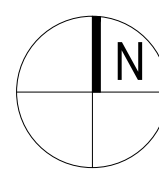
Ordenat per número de finca

NÚM. FINCA	REFERÈNCIA CADASTRAL	TITULAR	SUPERFÍCIE FINCA m ²	%	SUPERFÍCIE PP m ²	%
F1	1436102CF5613C0001QE	M. TERESA TRENCHS BANUS 43760 - EL MORELL	118.592	100,00	118.592	98,74
F2	43168A004090340000RI	CAMÍ DE MONTBLANC - PÚBLIC AJUNTAMENT DEL MORELL 43760 - EL MORELL	1.079	100,00	1.079	0,90
F3	7-8	CAMÍ DE LA GRANJA - PÚBLIC AJUNTAMENT DEL MORELL 43760 - EL MORELL	435	100,00	435	0,36
SUPERFÍCIE TOTAL			120.106		120.106	100,00





	ÀMBIT PLA PARCIAL SECTOR P.P.5	120.106 m ²	
	NÚMERO D'ILLA		
ZV	ZONES VERDES I JARDINS PÚBLICS	12.022 m ²	10,01 %
EQ	EQUIPAMENTS	6.019 m ²	5,01 %
ST	SERVEIS TÈCNICS	64 m ²	0,05 %
V	VIARI	4.278 m ²	3,56 %
RV	RESERVA DE VIARI	2.781 m ²	2,32 %
	TOTAL SISTEMES	25.164 m ²	20,95 %
	TOTAL SÒL AMB APROFITAMENT (CLAU I2.a)	94.942 m ²	79,05 %
	TOTAL PLA PARCIAL	120.106 m ²	100,00 %



ZV
S.: 12.022 m²

V
S.: 4.278 m²

EQ
S.: 6.019 m²

ST
S.: 32 m²

12.a
S.: 94.942 m²
V.: 474.368 m³
O.: 70 %
H.: 10,50 m

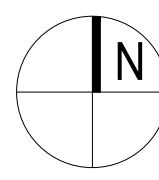
1

RV
S.: 2.781 m²

ST
S.: 32 m²

	ÀMBIT PLA PARCIAL SECTOR P.P.5	120.106 m ²	
	RECLADA DE L'EDIFICACIÓ		
	NÚMERO D'ILLA		
	ZV ZONES VERDES I JARDINS PÚBLICS	12.022 m ²	10,01 %
	EQ EQUIPAMENTS	6.019 m ²	5,01 %
	ST SERVEIS TÈCNICS	64 m ²	0,05 %
	V VIARI	4.278 m ²	3,56 %
	RV RESERVA DE VIARI	2.781 m ²	2,32 %
	TOTAL SISTEMES	25.164 m ²	20,95 %
	TOTAL SÒL AMB APROFITAMENT (CLAU 12.a)	94.942 m ²	79,05 %
	TOTAL PLA PARCIAL	120.106 m ²	100,00 %





ARESTA EXTERIOR D'ESPLANACIÓ
 ZONA DOMINI PÚBLIC
 LÍMIT D'EDIFICACIÓ
 ZONA DE PROTECCIÓ

ZV
 S.: 12.022 m²

V
 S.: 4.278 m²

EQ
 S.: 6.019 m²

ST
 S.: 32 m²

I2.a
 S.: 94.942 m²
 V.: 474.368 m³
 O.: 70 %
 H.: 10,50 m

1

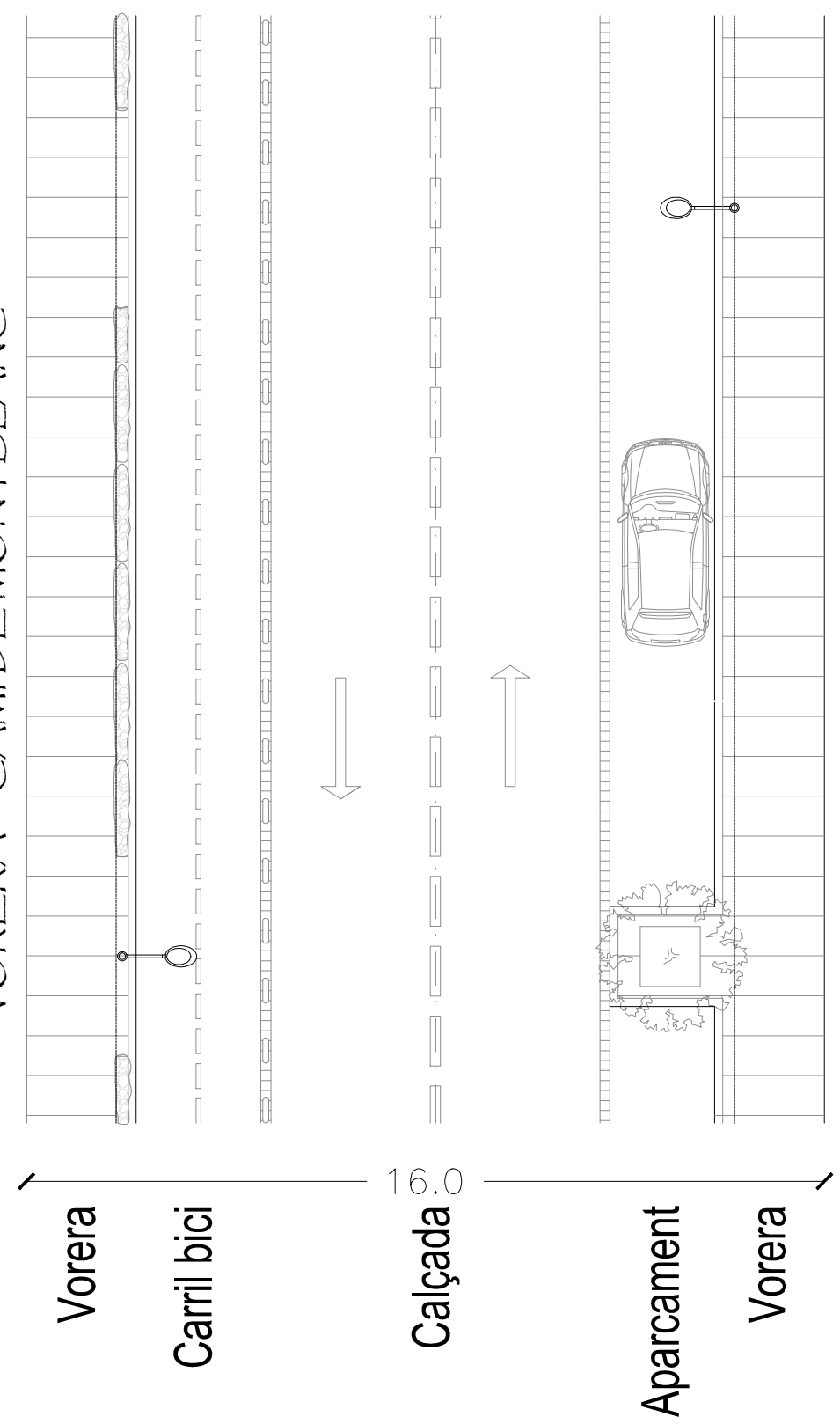
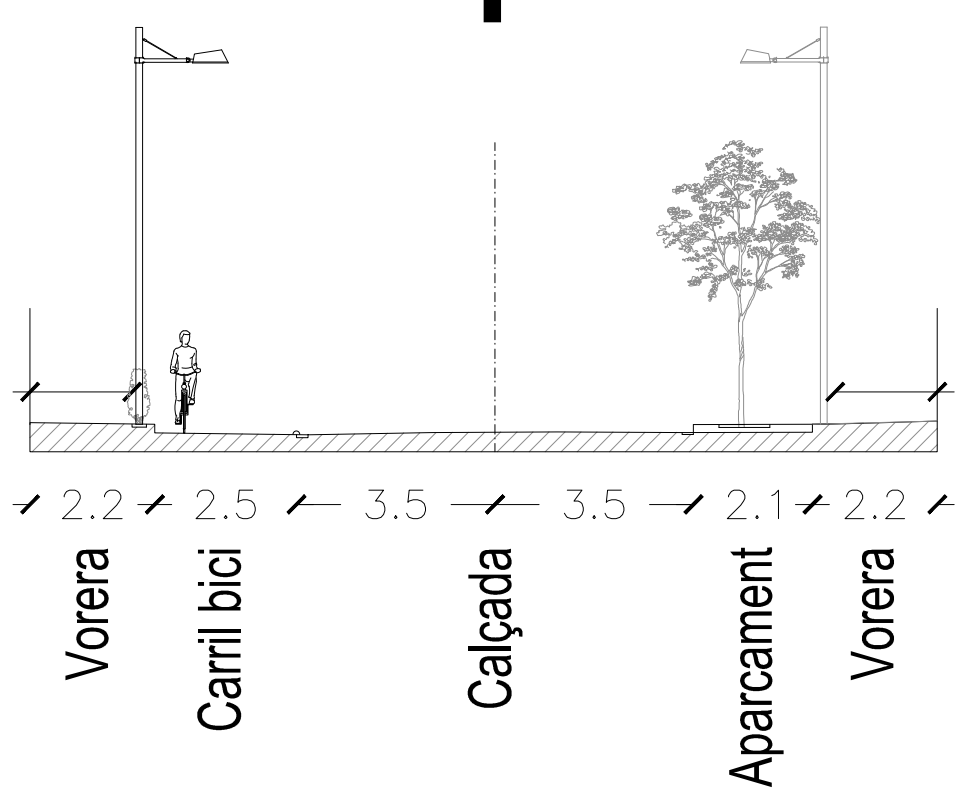
RV
 S.: 2.781 m²

ST
 S.: 32 m²

	ÀMBIT PLA PARCIAL SECTOR P.P.5	120.106 m ²
	RECLADA DE L'EDIFICACIÓ	
	NÚMERO D'ILLA	
ZV	ZONES VERDES I JARDINS PÚBLICS	12.022 m ² 10,01 %
EQ	EQUIPAMENTS	6.019 m ² 5,01 %
ST	SERVEIS TÈCNICS	64 m ² 0,05 %
V	VIARI	4.278 m ² 3,56 %
RV	RESERVA DE VIARI	2.781 m ² 2,32 %
	TOTAL SISTEMES	25.164 m ² 20,95 %
	TOTAL SÒL AMB APROFITAMENT (CLAU I2.a)	94.942 m ² 79,05 %
	TOTAL PLA PARCIAL	120.106 m ² 100,00 %

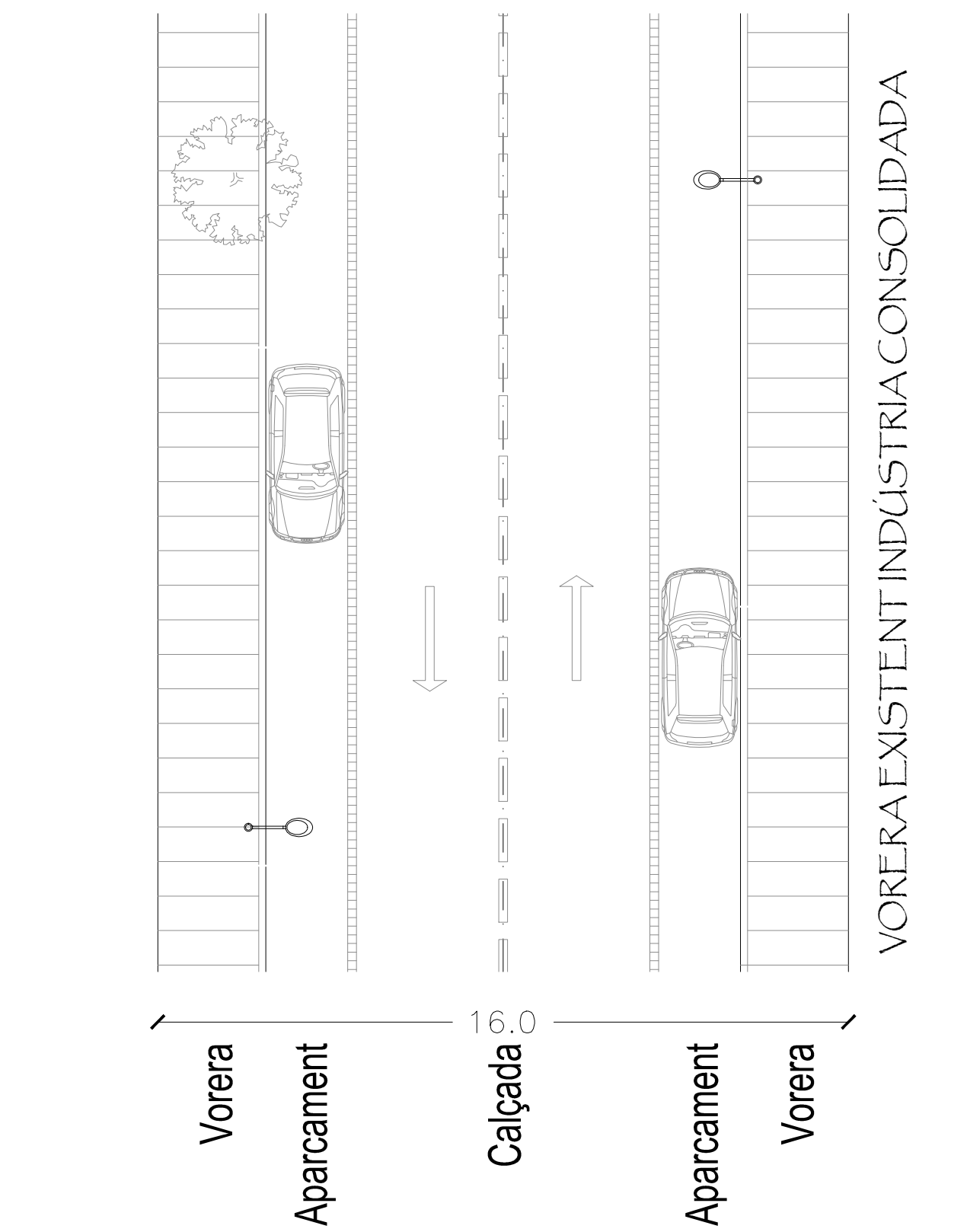
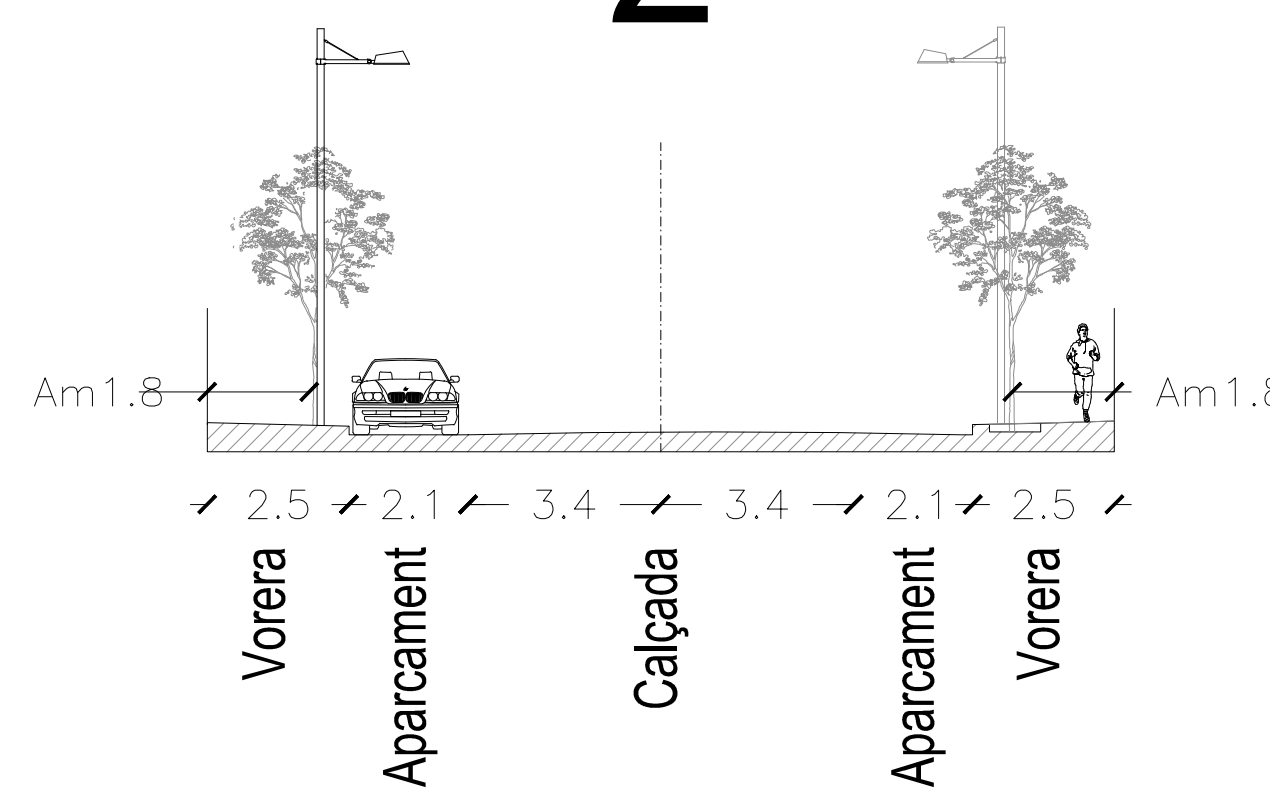
SECCIÓ TIPUS CARRER B
E_{sc.} 1/150 (A1) - 1/300 (A3)

1

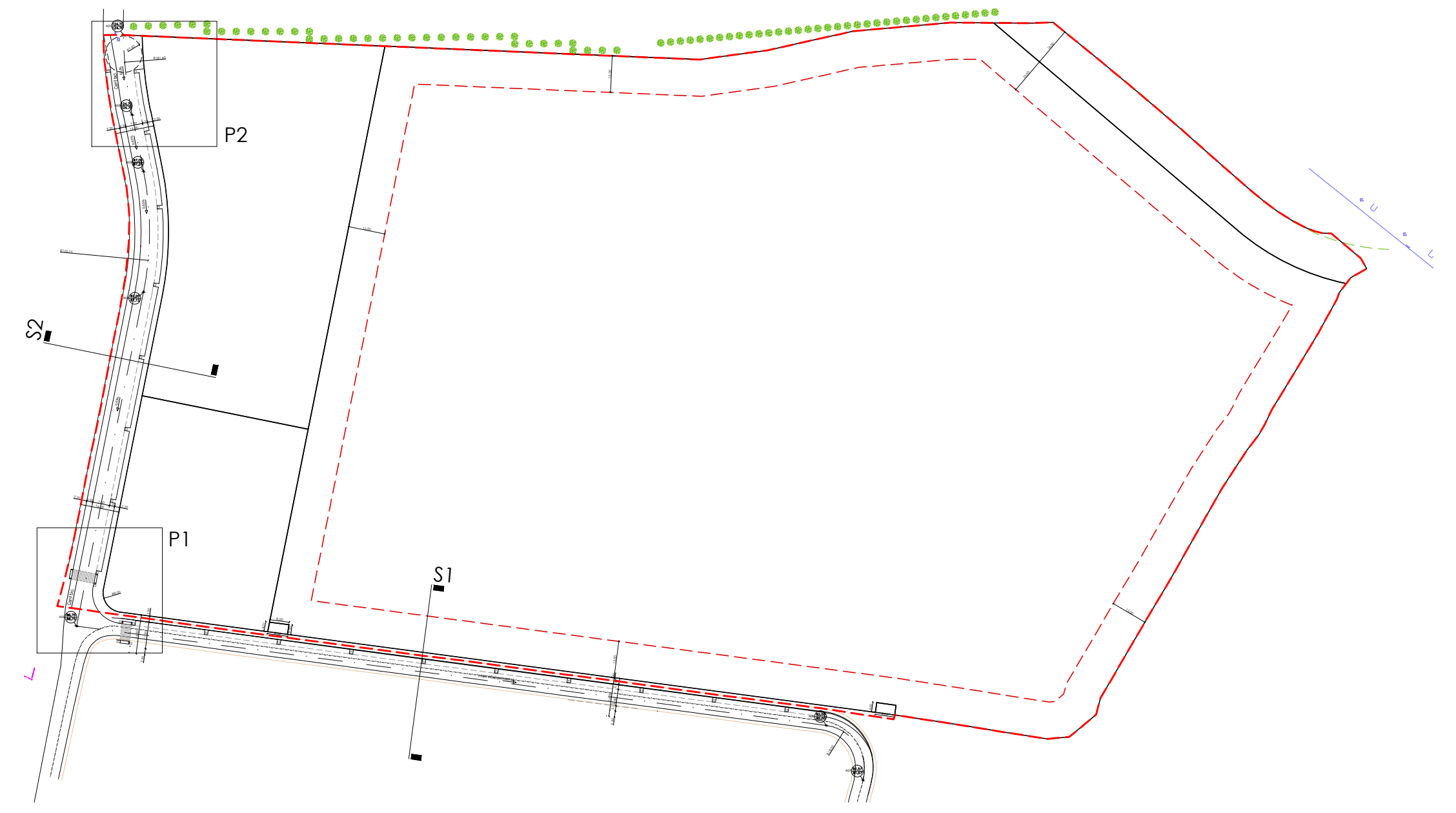
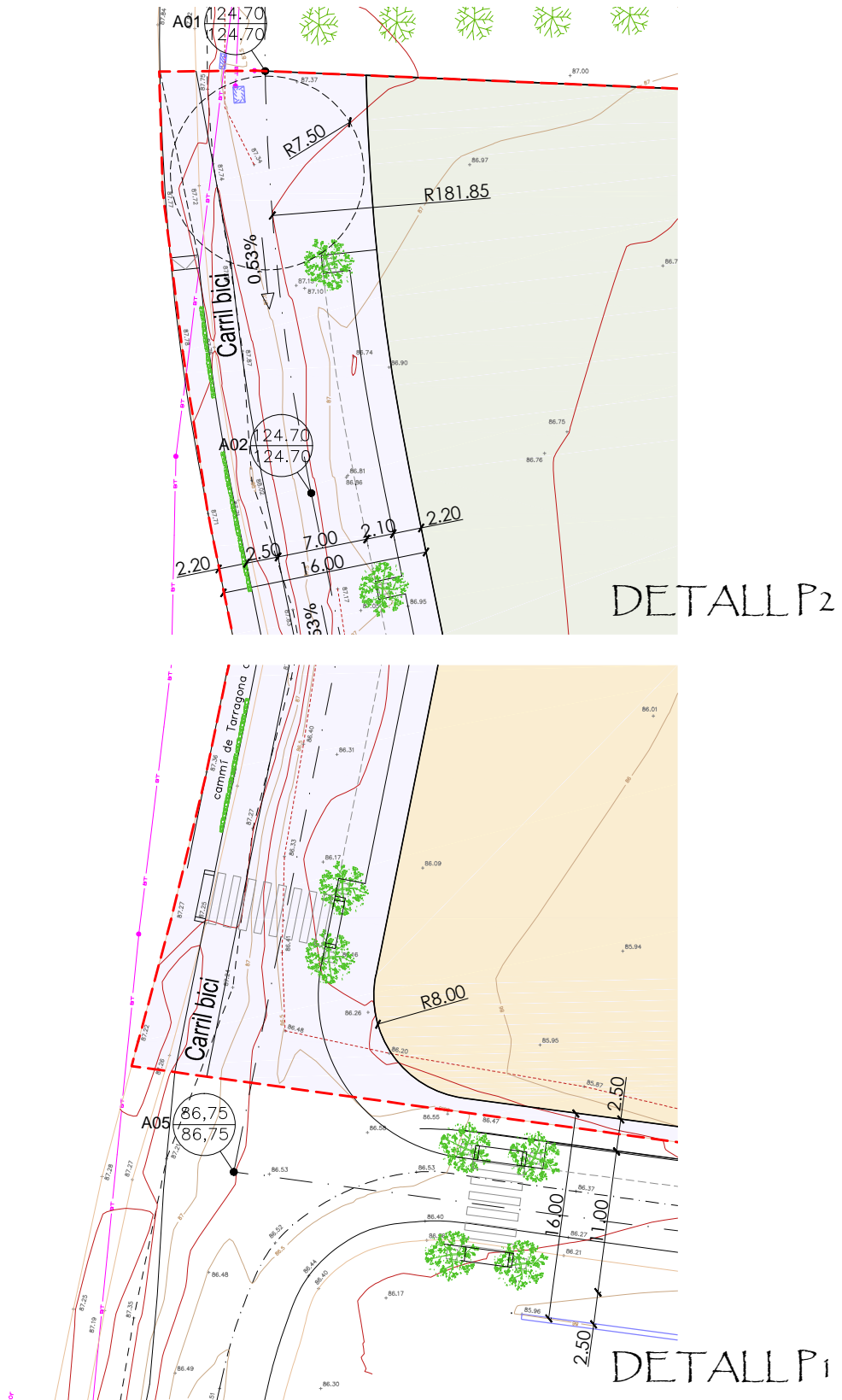


SECCIÓ TIPUS CARRER A
E_{sc.} 1/150 (A1) - 1/300 (A3)

2

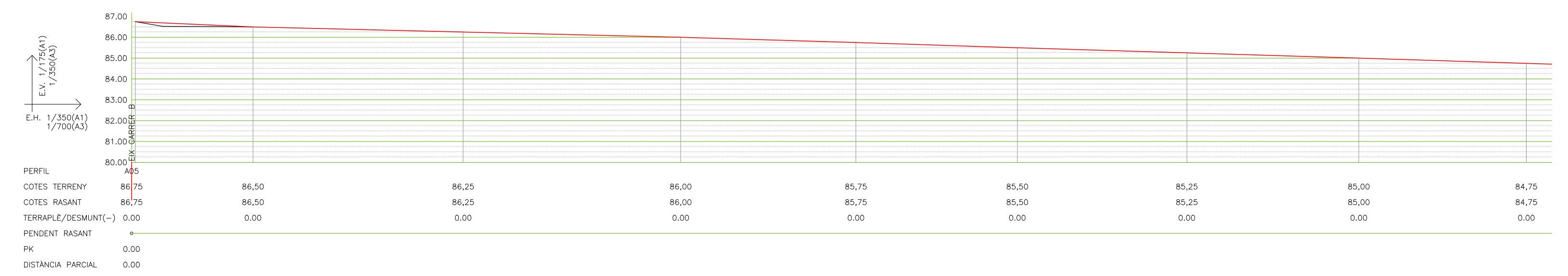


PLANTA GEOMETRIA - COTES - PENDENTS - SECCIÓNS



PERFIL LONGITUDINAL CARRER A (1 de 2)

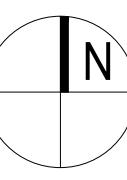
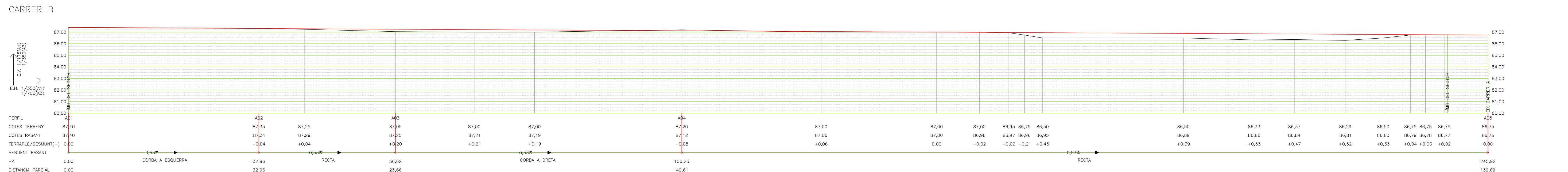
CARRER A (EXISTENT FORA DE L'ÀMBIT)

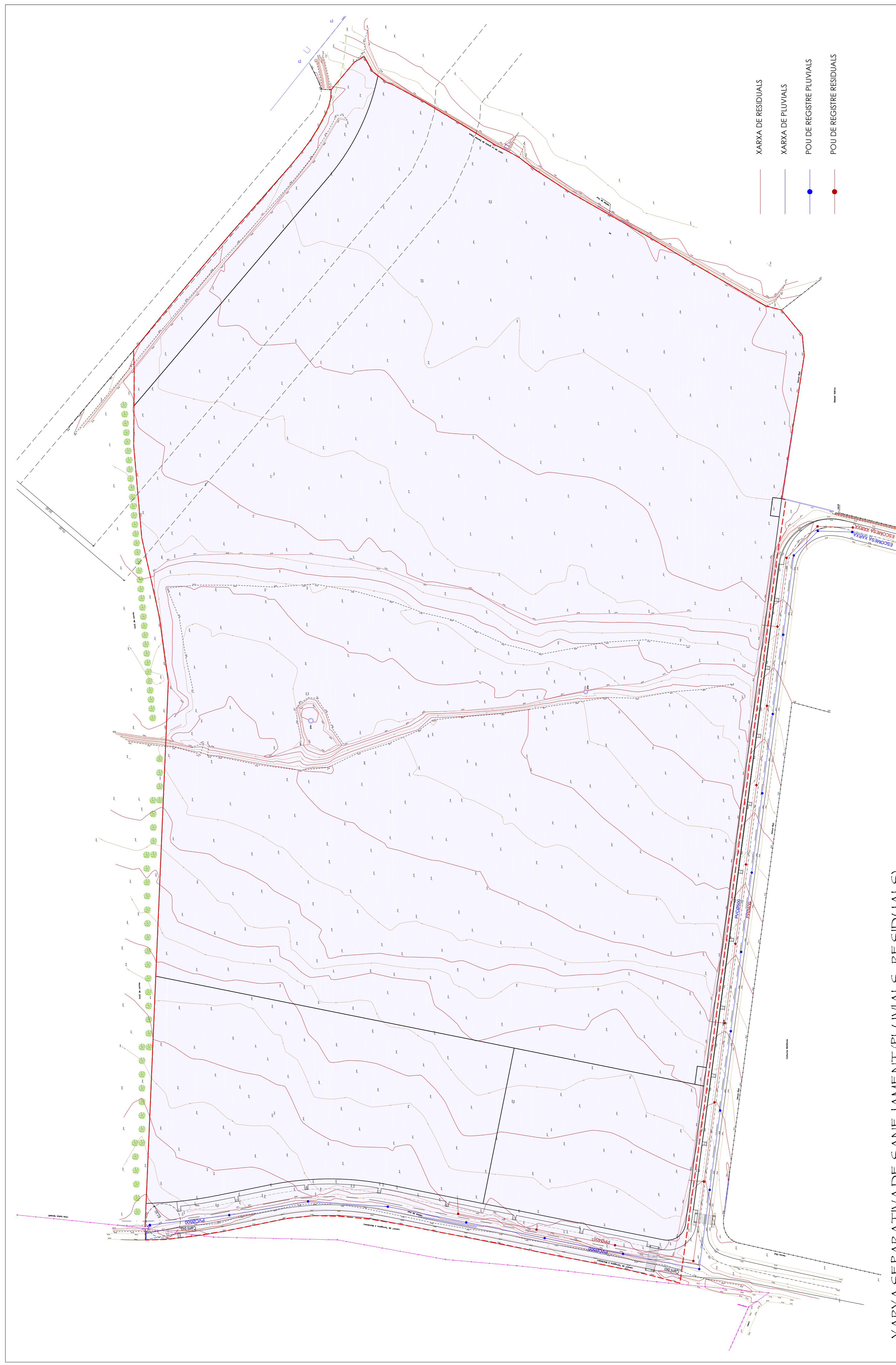


PERFIL LONGITUDINAL CARRER A (2 de 2)

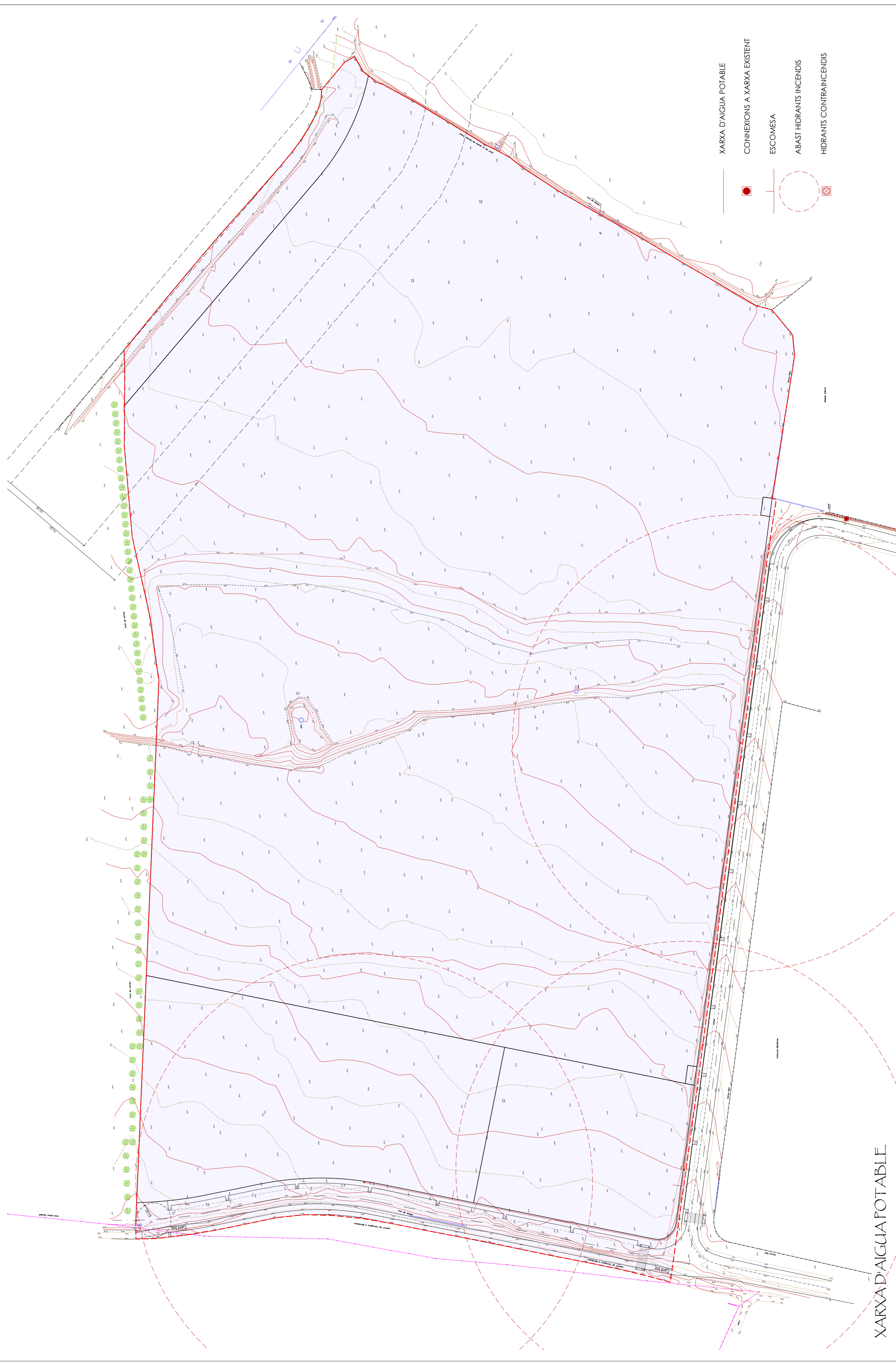


PERFIL LONGITUDINAL CARRER B

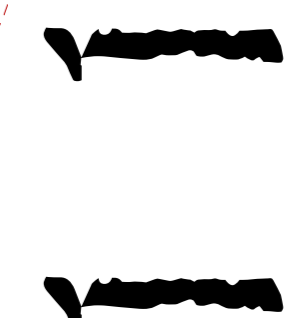




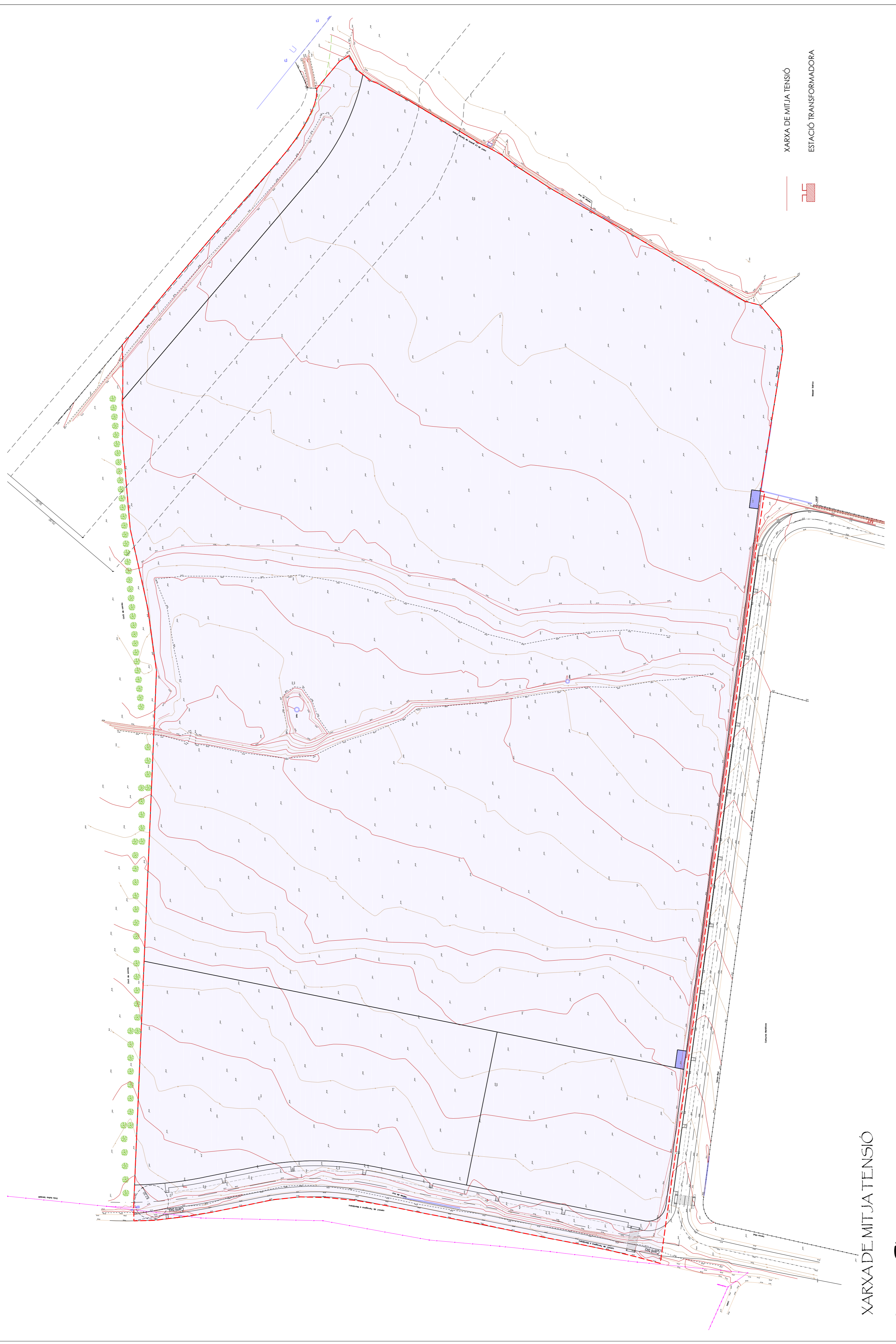
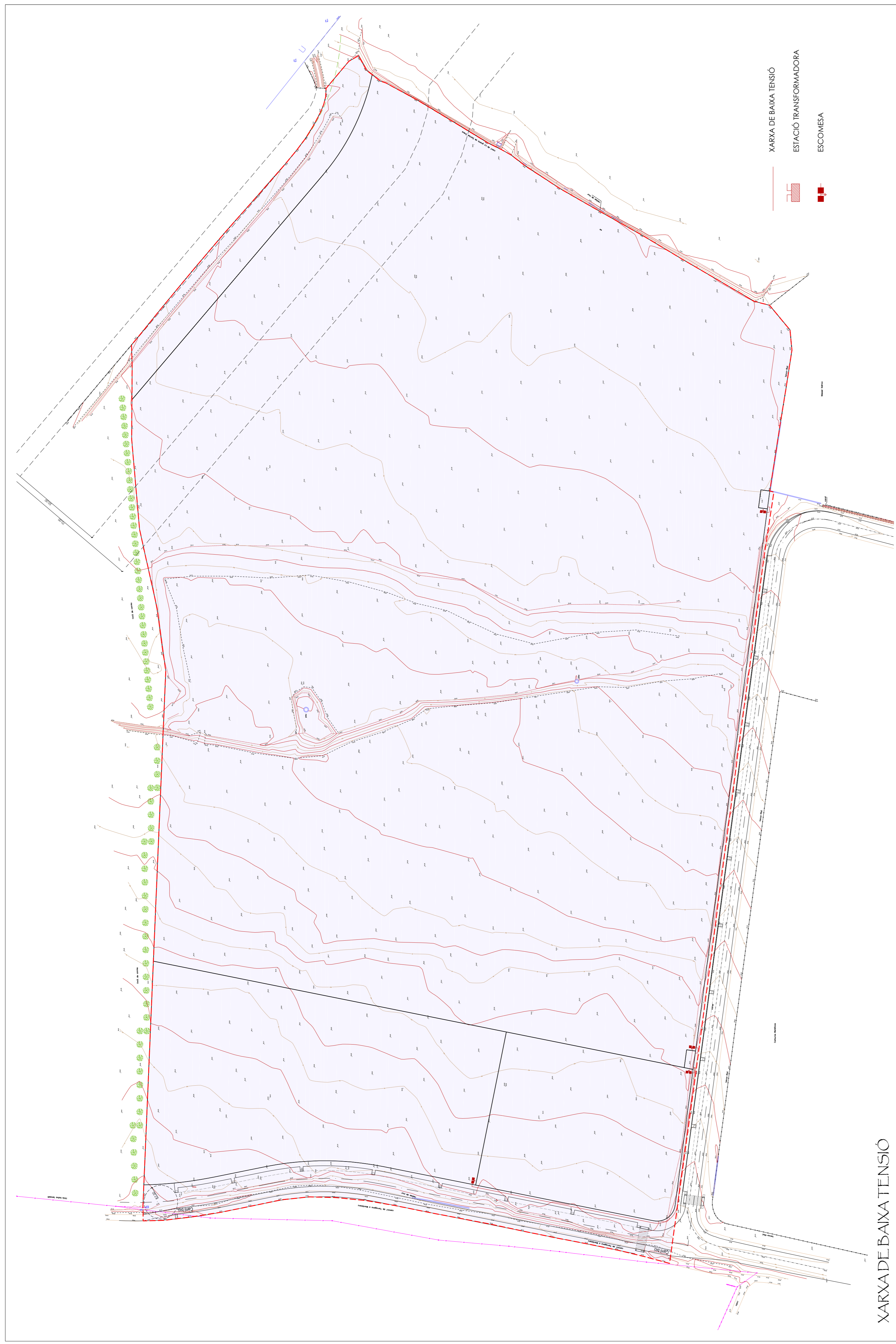
XARXA SEPARATIVA DE SANEJAMENT (PLUVIALS - RESIDUALS)



XARXA D'AGUA POTABLE



FLA FARCIAL INDUSTRIAL - FP & EIMorell
 ORDENACIÓ XARRES DE SERVEIS - SANEJAMENT - AGUA TOTABLE
 APROXIMACIÓ
 Esc. A1 - 1/1.000 - A3 - 1/2.000
 Jordi M. Castell, C. de Arquitecte

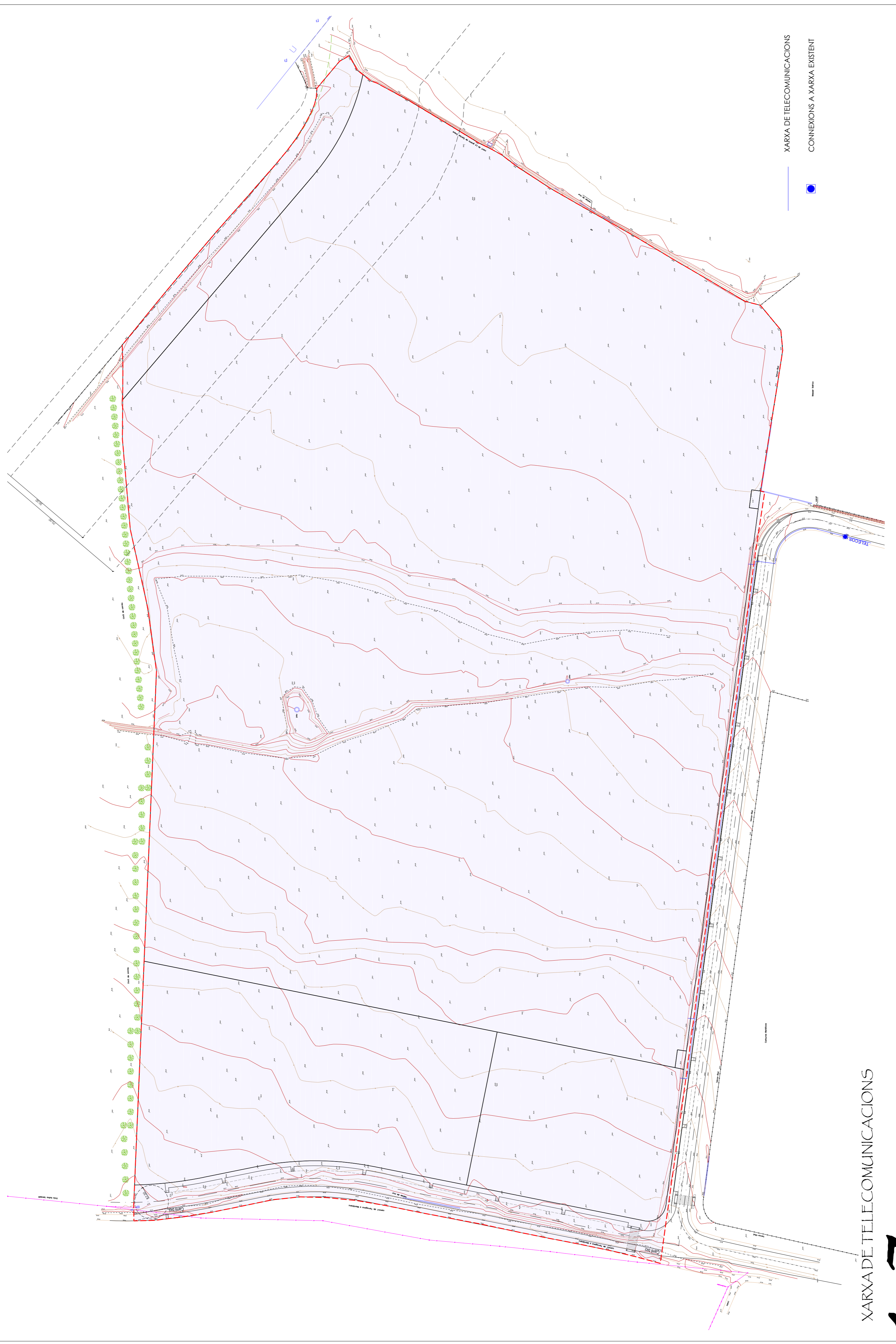
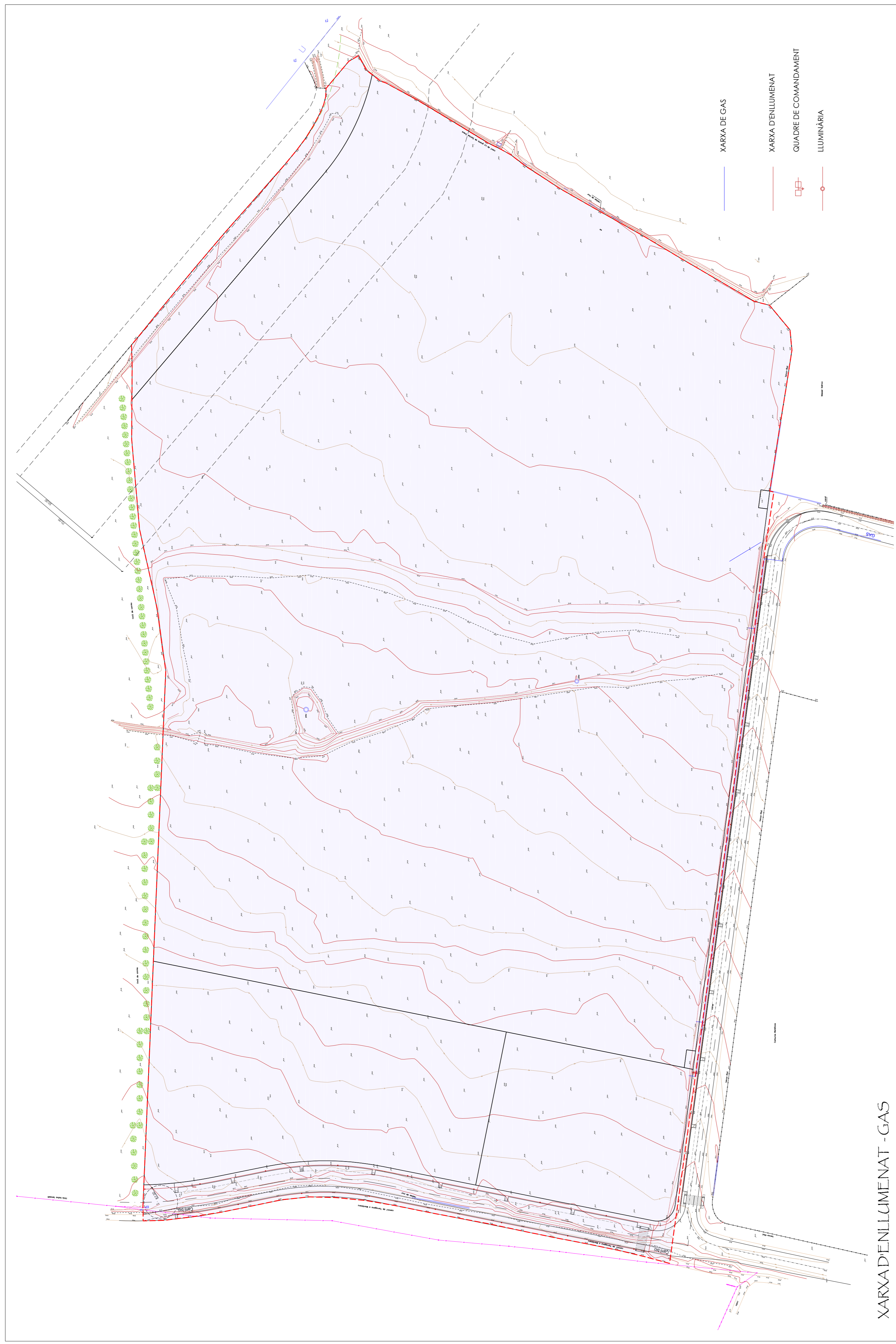


XARXA DE MITJA TENSIO

12

FLA FARCIAL INDUSTRIAL - FT & EIMorell
 ORDENACIO XARRES DE SERVEIS - ELECTRICITAT - MITJA/BAIXA TENSIO
 APROXIMACIONAL
 Esc. A1 - 1/1.000 - A3 - 1/2.000
 Sureda i Solà

Josep M. Castelló Cabrer, responsable



XARXA DE TELECOMUNICACIONS

13

PLA FARCIAL INDUSTRIAL - PT & E I Morell

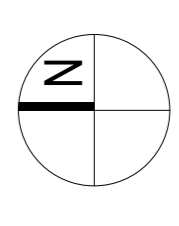
ORDENACIÓ XARRES SÈRVIS - TELECOMUNICACIONS - ENLLUMENAT - GAS

Josep M. Castelló Cabré, arquitecte

Shoebid 2014

APROVACIÓ PRELIMINAR

E. sc. A1 - 1/1.000 - A3 - 1/2.000





SUPERPOSICIÓ PLA PARCIAL I
 LÍNIES D'AFECTACIÓ DEL PLA DIRECTOR AEROPORT DE REUS

ÀMBIT PLA PARCIAL SECTOR P.P.5 120.106 m²

PLA PARCIAL INDUSTRIAL - PP.6 - El Morell
 ORDENACIÓ: AFECTACIONS AERONÀUTIQUES

AFROVACIONAL
 E. ac.

Josep M. Castells Cabré, arquitecte

Setembre de 2024

