

## PONT DEL PETROLI. TEMPORAL DELS DIES 21/22 DE GENER DE 2017

### INFORME PRELIMINAR

Tot el que aquí es diu és producte de l'observat en una visita ràpida feta el dia 23 de gener de 2017 cap a les 13 h.

Els efectes del temporal observats en la visita són:

#### PLATAFORMA FINAL

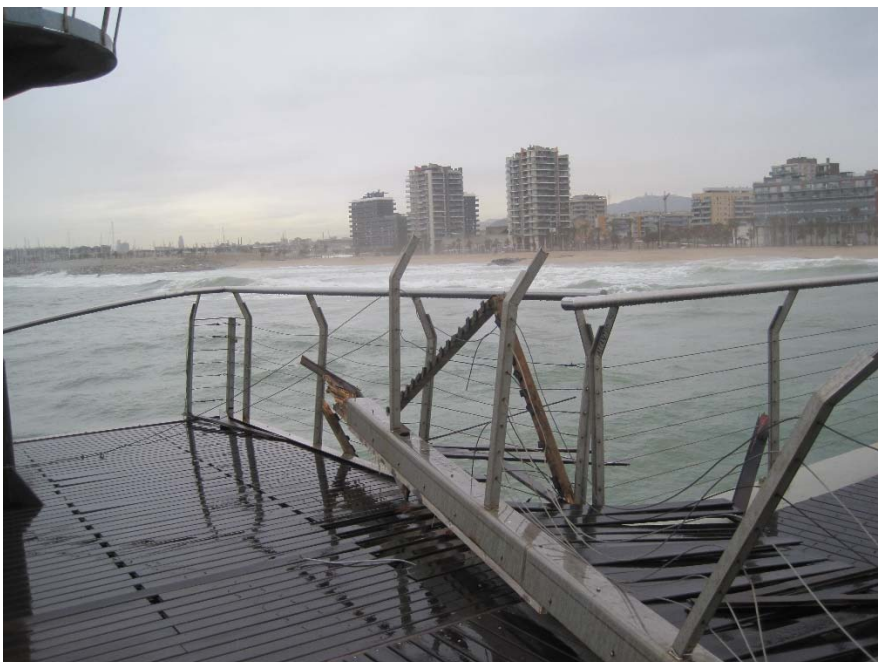
- Destrucció de les bigues de fusta que suporten el paviment l'ampliació de la plataforma del frontal de mar. El grau d'afectació de les 4 bigues es molt gran; una, la més propera al mar està destrossada totalment, les altres no tant però en principi irrecuperables. Els voladissos d'acer inoxidable no semblen afectats.



- Afecció parcial a les biguetes de fusta del lateral de llevant. Sembla petita.



- Destrucció del paviment de fusta de l'ampliació de la plataforma del frontal de mar i del lateral de llevant. El grau d'afectació és total en un cas i molt generalitzada en l'altre, està afectat també parcialment en tota la zona perimetral que envolta l'ampliació en els dos costats esmentats, ja sobre la plataforma de formigó.
- Petites altres afeccions al paviment, fonamentalment al cantó de ponent del frontal de terra. Moviment longitudinal dels llistons.



- Destrucció total de la barana d'acer inoxidable en dos costats, frontal de mar i lateral de ponent. Al frontal de mar la imposta està també perduda, al lateral de ponent igual es pot recuperar.
- Afecció general de la barana d'acer inoxidable al lateral de llevant, difícilment recuperable. Imposta probablement recuperable.
- Afecció parcial de la barana d'acer inoxidable del cantó de ponent del frontal de terra; està afectada també però menys intensitat en aquest frontal al cantó de llevant. La imposta sembla en bon estat en ambdós casos.

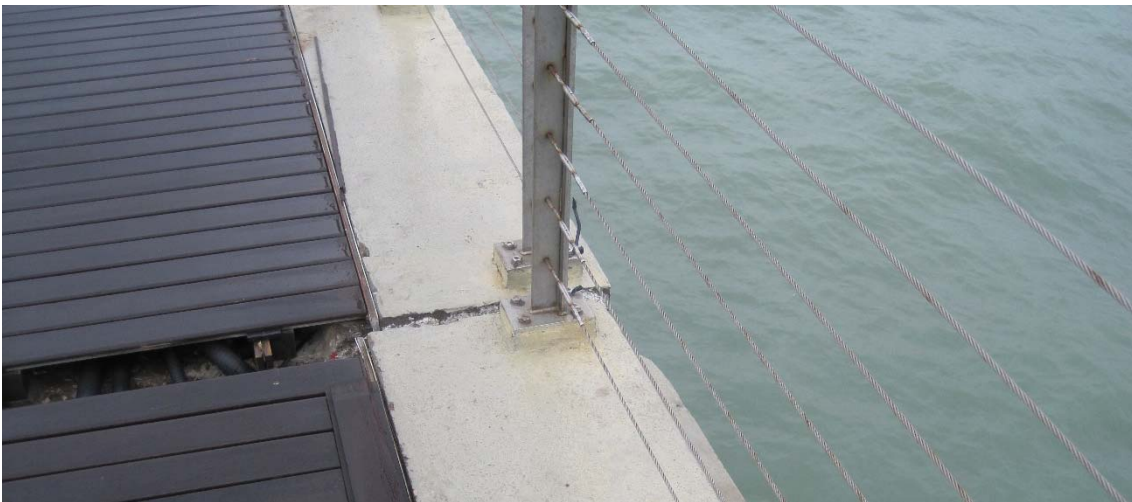


- No semblen a afectats els següents elements:
  - Pilons.
  - Plataforma de formigó armat.
  - Voladissos d'acer inoxidable.
  - Bigues de fusta principals, excepte les esmentades.
  - Biguetes de fusta, excepte les esmentades.
  - Torre de senyalització, inclòs el seu ancoratge.



**PANTALÀ**

- Moviment centimètric lateral i longitudinal de la darrera peça, just abans de la plataforma final. És la mateixa peça que en un temporal, durant les obres de rehabilitació, es va moure uns 40 cm. S'haurà d'estudiar si es torna a lloc o no.
- Hi ha afectat un llistó del paviment.



- Moviment centimètric vertical d'una peça. Caldrà analitzar si és un efecte del temporal o no. S'haurà d'estudiar si es torna a lloc o no.



- Moviments centimètrics longitudinals en algunes peces, 3 o 4 peces al centre del pantalà. Caldrà analitzar si són per efectes del temporal o no. S'haurà d'estudiar si es tornen a lloc o no, el més probable es que no calgui.



- Els desperfectes a paviment i barana que s'observen al pantalà molt probablement no són deguts al temporal, són anteriors. Igualment els petits desperfectes que hi ha localment a la imposta de formigó.
- No semblen a afectats els següents elements:
  - Pils.
  - Carregadors.
  - Bigues de formigó pretensat i llosa, integritat estructural correcta. Veure comentaris dels moviments de les peces com a sòlid rígid que s'han detectat (que no afecten a la seva seguretat estructural).

Quan es calmi el mar, caldrà fer un reconeixement més minuciós, documentar bé els desperfectes, quantificar-los i analitzar si tot el que aquí es diu és correcte o no. És el pas previ per a redactar un projecte de rehabilitació parcial.

Barcelona a 23 de gener de 2017